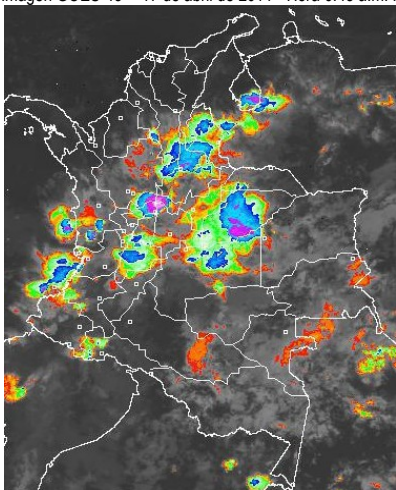


CONDICIONES HIDROMETEOROLÓGICAS ACTUALES

Durante la mañana han persistido las condiciones mayormente cubiertas hacia el Centro y Sur del territorio nacional, situación que ha mantenido lluvias entre moderadas y fuertes principalmente en el Centro y Occidente del País, mientras que en la región Caribe han predominado las condiciones parcialmente cubiertas bajo tiempo seco. En horas de la tarde y de la noche se estima fortalecimiento de la nubosidad a lo largo del territorio nacional situación que apoyara lluvias ligeras hacia el archipiélago de San Andrés y Providencia y el Sur de la región Caribe; hacia el resto del territorio nacional lluvias generalizadas las más intensas sobre las regiones Andina y Pacífica, sin descartar la presencia de actividad eléctrica en los momentos de lluvia intensa.

IMÁGEN SATELITAL

Imagen GOES-13 * 17 de abril de 2014 * Hora 6:45 a.m. HLC



LO MÁS DESTACADO

ALERTA ROJA. PARA TOMAR ACCIÓN **ALERTA NARANJA. PARA PREPARARSE** **ALERTA AMARILLA. PARA INFORMARSE**

LLUVIAS	Continúan las lluvias en amplios sectores del territorio nacional, las cuales principalmente se registraron en las regiones Andina, Orinoquia y sectores aislados de la Pacífica. El mayor registro se obtuvo en el municipio de El Yopal (Casanare), con 130.0 mm.
ALERTA ROJA	<ul style="list-style-type: none"> Por incendios de la cobertura vegetal en algunas zonas de bosques, cultivos y pastos localizadas en las regiones Caribe, Orinoquia y sectores de la Región Andina.
ALERTA NARANJA	<ul style="list-style-type: none"> Por deslizamientos de tierra en áreas inestables y de alta pendiente localizadas en la Región Pacífica, Orinoquia, Amazónica y Andina. Por incendios de la cobertura vegetal en algunas zonas de bosques, cultivos y pastos localizadas en las regiones Caribe, Orinoquia y sectores de la Región Andina.
ALERTA AMARILLA	<ul style="list-style-type: none"> Crecientes súbitas en la cuenca alta y media del río Atrato. Crecientes del río Negro y la quebrada Negra en Cundinamarca. Crecientes súbitas en varias corrientes que descienden del piedemonte Llanero y Caqueteano.
OTROS	Se prevé que durante la tercera semana de abril y correspondiendo con el comportamiento meteorológico para ésta época del año, se acentúe la primera temporada lluviosa, en la parte del territorio nacional, condición normal para la época. El IDEAM recomienda desde ya tomar las medidas preventivas en zonas de ladera o alta pendiente ante la posibilidad de deslizamientos de tierra o crecientes súbitas.

PRONÓSTICO CONDICIONES METEOROLÓGICAS ESPECIALES

ÁREA DEL VOLCÁN CERRO MACHÍN

Durante la jornada condiciones cubiertas precipitaciones ligeras en la mañana y entre moderadas a fuertes en horas de la tarde y la noche.

EL SERVICIO GEOLOGICO COLOMBIANO lo reporta en **NIVEL AMARILLO (III): CAMBIOS EN EL COMPORTAMIENTO DE LA ACTIVIDAD VOLCANICA**. 4.80 -75.62

ELEVACIÓN (pies)	DIRECCIÓN	VELOCIDAD	
		NUDOS	Km/h
10,000	SUR	5 - 10	9 - 18
18,000	ESTE	5 - 10	9 - 18
24,000	ESTE	5 - 10	9 - 18
30,000	ESTE	5 - 10	9 - 18

ÁREA DEL VOLCÁN NEVADO DEL HUILA

A lo largo de la jornada condiciones cubiertas con precipitaciones ligeras en la mañana y entre moderadas y fuertes en horas de la tarde y la noche.

EL SERVICIO GEOLOGICO COLOMBIANO lo reporta en **NIVEL AMARILLO (III): CAMBIOS EN EL COMPORTAMIENTO DE LA ACTIVIDAD VOLCANICA**. 2.92 -76.05

ELEVACIÓN (pies)	DIRECCIÓN	VELOCIDAD	
		NUDOS	Km/h
10,000	SURESTE	5 - 10	9 - 18
18,000	ESTE	5 - 10	9 - 18
24,000	ESTE	10 - 15	18 - 28
30,000	ESTE	10 - 15	18 - 28

ÁREA DEL VOLCÁN GALERAS

Condiciones cubiertas durante todo el día, predominio de tiempo seco en horas de la mañana y presencia de precipitaciones moderadas y dispersas a diferentes horas de la tarde y de la noche.

EL SERVICIO GEOLOGICO COLOMBIANO lo reporta en **NIVEL AMARILLO (III): CAMBIOS EN EL COMPORTAMIENTO DE LA ACTIVIDAD VOLCANICA**. 1.55 -77.37

ELEVACIÓN (pies)	DIRECCIÓN	VELOCIDAD	
		NUDOS	Km/h
10,000	SURESTE	5 - 10	9 - 18
18,000	ESTE	10 - 15	18 - 28
24,000	ESTE	10 - 15	18 - 28
30,000	ESTE	10 - 15	18 - 28

ÁREA DEL VOLCÁN NEVADO DEL RUIZ

Durante la jornada condiciones mayormente cubiertas con precipitaciones moderadas en la mañana y entre moderadas a fuertes en horas de la tarde y la noche.

EL SERVICIO GEOLOGICO COLOMBIANO lo reporta en **NIVEL AMARILLO (III): CAMBIOS EN EL COMPORTAMIENTO DE LA ACTIVIDAD VOLCANICA**. 4.89 -75.32

ELEVACIÓN (pies)	DIRECCIÓN	VELOCIDAD	
		NUDOS	Km/h
10,000	SUR	5 - 10	9 - 18
18,000	ESTE	5 - 10	9 - 18
24,000	ESTE	5 - 10	9 - 18
30,000	ESTE	5 - 10	9 - 18



Consulte todos los días el pronóstico del tiempo y las alertas hidrometeorológicas vigentes del IDEAM, en un formato de calidad. Alrededor de las 7:30 a. m. está a disposición del público en www.ideam.gov.co. Se puede ver también en dispositivos móviles. [AQUÍ](#)

PRECIPITACIONES

A continuación se relacionan los municipios donde en las últimas 24 horas se registraron precipitaciones iguales o superiores a 30.0 mm

DEPARTAMENTO	MUNICIPIO
ANTIOQUIA	Valdivia (47.0), El Peñol (27.7), Belmira (29.0), Amalfi (28.0), Alejandría (24.0), Caldas (22.3) y San Francisco (22.0).
ARAUCA	Pore (120.0), Tame (68.2), Arauquita (65.0)
BOYACA	San Luis de Gaceno (127.4), Rondón (50.8), Macanal (43.5), Cerinza (42.4), Ramiriquí (39.4), Santa Rosa de Viterbo (37.0), Villa de Leyva (31.5), Sutatenza (29.5), Duitama (27.5), Saboyá (27.4), Campohermoso (27.0), Almeida (25.3), Nuevo Colón (24.0), Pachavita (23.1), Garagoa (21.2) y Chámeza (20.0).
CASANARE	El Yopal (130.0), Paz de Ariporo (66.0), Tauramena (56.4), Aguazul (55.8), Támara (49.4), Sabanalarga (48.0), Trinidad (45.0).
CUNDINAMARCA	Pacho (62.0), Supatá (47.1), Tenjo (44.2), Fúquene (43.7), Ubalá (33.0), Susa (31.7), Bogotá D. C. (27.2), Subachoque (26.0), Facatativá (24.4) y Tabio (24.0).
CAUCA	Bolívar (33.0), Guapi (28.0)
CHOCÓ	Lloró (42.2), Medio San Juan (42.0).
CUNDINAMARCA	Medina (47.0), Paratebueno (20.0).
META	Restrepo (83.0), Puerto López (50.0), Cabuyaro (40.0), Villavicencio (34.0), Acacías (27.0), Cubarral (21.0) y Cumaral (21.0).
NARIÑO	Tumaco (21.3) y Santacruz (21.1).
NORTE DE SANTANDER	Toledo (62.0), Convención (30.8), San Calixto (29.7), Lourdes (29.3) y Gramalote (25.0).
TOLIMA	Chaparral (46.6), Mariquita (28.0), Espinal (25.0), Ibagué (24.0)
SANTANDER	San Vicente de Churrí (71.3), Sabana de Torres (66.5), San Rafael (29.4) y Chima (22.0).
VALLE DEL CAUCA	Buenaventura (54.0).
VAUPÉS	Mitú (44.0).

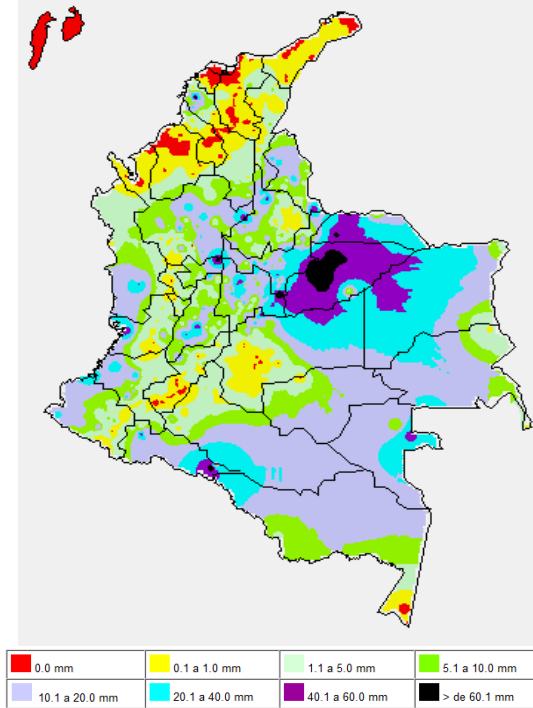
TEMPERATURAS MÁXIMAS

A continuación se relacionan los municipios donde en las últimas 24 horas se registraron temperaturas iguales o superiores a 35.0°C:

DEPARTAMENTO	MUNICIPIO
BOLÍVAR	Zambrano (35.6) y María La Baja (35.0).
CAUCA	Mercaderes (35.2).
CESAR	Codazzi (39.4), Valledupar (36.6) y Chiriguáná (35.4).
CUNDINAMARCA	Jerusalén (35.2).
LA GUAJIRA	Urumita (36.2).
MAGDALENA	Pivijay (35.2) y Zona Bananera (35.2).
TOLIMA	Natagaima (40.0).

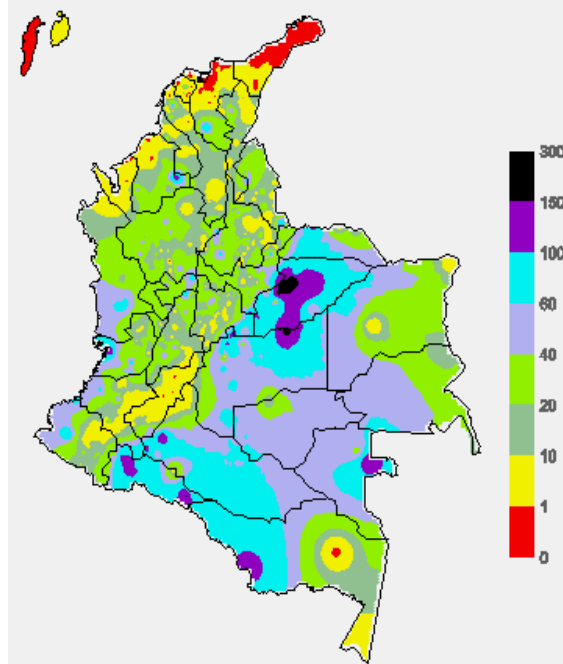
MAPA DE PRECIPITACIÓN DIARIA

Desde las 7:00 a.m. del miércoles 16 de abril hasta las 7:00 a.m. del jueves 17 de abril del 2014.



MAPA DE PRECIPITACIÓN ACUMULADA DE LOS ÚLTIMOS 3 DÍAS

Desde las 7:00 a.m. del lunes 14 de abril hasta las 7:00 a.m. del miércoles 16 de abril de 2014



ESTADO DE LOS EMBALSES

A continuación se relacionan los volúmenes útiles diarios (expresados en porcentaje) de reservas de algunos embalses de acuerdo con información consultada en XM.

ZONA	EMBALSE	VOLUMEN ÚTIL DIARIO (%)		
ANTIOQUIA	MIEL I	40.83		
	MIRAFLORES	36.12		
	PEÑOL	53.52		
	PLAYAS	52.39		
	PORCE II	9.46		
	PORCE III	20.44		
	PUNCHINÁ	25.75		
	RIOGRANDEZ	20.80		
	SAN LORENZO	41.46		
	TRONERAS	14.89		
CARIBE	URRÁ I	18.08		
CENTRO	AGREGADO BOGOTÁ	50.80	NEUSA	61.69
			SISGA	36.81
			TOMINÉ	50.81
		BETANIA	62.50	
ORIENTE	MUÑA	52.33		
	PRADO	68.36		
	CHUZA	56.29		
VALLE DEL CAUCA	ESMERALDA	21.98		
	GUAVIO	17.20		
	ALTO ANCHICAYÁ	3.18		
VALLE DEL CAUCA	CALIMA 1	68.71		
	SALVAJINA	61.40		

PRONÓSTICO METEOROLÓGICO (jueves 17 y viernes 18 de abril de 2014).

REGIÓN	PRONÓSTICO
SABANA DE BOGOTÁ	JUEVES: en las primeras horas de la jornada se prevé cielo cubierto con probabilidad de tiempo lluvioso en la mayor zona de la Ciudad y de la Sabana. Después del mediodía se estima que se presenten lluvias esporádicas con cielo nublado, las de mayor intensidad en el Occidente de la ciudad y Norte de la Sabana. En la noche predominarán las condiciones secas manteniéndose el cielo nublado. Se estima una temperatura máxima sobre el mediodía de 18°C. VIERNES: se prevé cielo parcialmente cubierto con lluvias después del mediodía en zonas del Sur y Oriente, tanto de la ciudad como de la Sabana.
ANDINA	JUEVES: en las primeras horas de la mañana presencia de lluvias en sectores de Antioquia, Tolima, Santanderes, Cundinamarca y Eje Cafetero, en la tarde se presentará cielo mayormente cubierto con lluvias entre ligeras y moderadas a lo largo de la región, las más fuertes se concentrarán en Antioquia, Eje Cafetero, Santanderes, Tolima, Boyacá y sectores de Cundinamarca. Para la noche se esperan precipitaciones fuertes en los departamentos ubicados al norte de la región. VIERNES: se esperan lluvias con intensidad moderada a fuerte en los Santanderes, Antioquia, Cundinamarca y Boyacá; lluvias de ligeras a moderadas en Tolima, Cauca y Nariño.
CARIBE	JUEVES: en las primeras horas de la mañana se incrementará la humedad y se presentarán lluvias en sectores del Sur de los departamentos de Cesar, Bolívar y Córdoba. Para la tarde y primeras horas de la noche se incrementará la nubosidad con lluvias moderadas en Cesar, sectores de Magdalena, La Guajira y Sur de Bolívar; no se descartan algunas lloviznas en Sucre y Córdoba. VIERNES: se estiman condiciones secas en la mayor parte de la región en horas de la mañana, en la tarde y noche precipitaciones moderadas a fuertes en Cesar y Bolívar y Córdoba; lluvias de menor intensidad en Magdalena, Bolívar y Sucre.
ARCHIPIÉLAGO DE SAN ANDRÉS, PROVIDENCIA Y SANTA CATALINA	JUEVES: a lo largo de la jornada se espera cielo semicubierto con predominio de tiempo seco. No se descartan algunas precipitaciones ligeras en las primeras horas de la mañana y primeras de la noche. VIERNES: se mantendrán condiciones secas durante la jornada con cielo ligeramente nublado.
MAR CARIBE	JUEVES: se espera cielo parcialmente nublado con precipitaciones dispersas en zonas del Oriente del mar Caribe colombiano y algunas lloviznas en la mañana y tarde sobre el Golfo de Urabá. VIERNES: se espera condiciones de cielo semicubierto con predominio de tiempo seco en horas de la mañana y precipitaciones de carácter ligero en la tarde y noche.
PACÍFICA	JUEVES: en las primeras horas de la mañana se presentarán condiciones nubosas con lluvias fuertes en el Sur de Chocó y zonas de las costas de Valle y Cauca; lluvias ligeras hacia Nariño; en la tarde se estima cielo cubierto con lluvias entre ligeras y moderadas sobre Chocó y Valle del Cauca, para el resto de la región lloviznas y lluvias ligeras e intermitentes. VIERNES: se estiman lluvias durante la jornada con diferentes intensidades en Valle, Cauca y de Nariño, las lluvias más significativas se presentarán en Chocó.

CONTINUACIÓN

REGIÓN	PRONÓSTICO
OCEANO PACÍFICO	JUEVES: cielo mayormente nublado con lluvias de variada intensidad a lo largo del litoral, las más fuertes se estiman durante la mañana y al finalizar la tarde. VIERNES: se prevé cielo entre parcial y mayormente nublado con lluvias en las primeras horas del día y al finalizar la tarde en cercanías de la costa.
INSULAR PACÍFICO	JUEVES: en las primeras horas del día y al finalizar la tarde se esperan lluvias ligeras en Gorgona y Iloiznas en Malpelo VIERNES: Cielo parcialmente cubierto con tiempo seco en Malpelo y lluvias ligeras en Gorgona.
ORINOQUIA	JUEVES: se prevé cielo entre parcial y mayormente nublado durante la jornada. En las primeras horas del día se estiman lluvias en zonas de Arauca, Casanare, Oriente de Meta y Iloiznas o lluvias ligeras en Vichada. Después del mediodía se presentarán lluvias especialmente en zonas de Vichada, Meta y en el Sur de Casanare. Posibilidad de actividad eléctrica en los momentos de lluvia intensa. VIERNES: hacia finales de la tarde y en la noche son previstas lluvias moderadas a fuertes en Vichada; precipitaciones de menor intensidad a lo largo del piedemonte Llanero.
AMAZONIA	JUEVES: durante la mañana se prevén condiciones nubosas con lluvias dispersas en zonas de Putumayo, Guainía, Amazonas y Vaupés, por la tarde se presentarán precipitaciones entre moderadas y fuertes, especialmente para la tarde y noche en Amazonas, Guainía y Vaupés; precipitaciones de menor intensidad en Guaviare y Caquetá. VIERNES: hacia las horas de la tarde y en la noche son previstas lluvias moderadas en Amazonas; precipitaciones menos intensas en Guainía, Guaviare, Caquetá y Putumayo.

ALERTAS VIGENTES Y PRODUCTOS ADICIONALES

Para mayor información sobre el pronóstico del estado del tiempo, informes técnicos diarios, comunicados especiales, mapas diarios de temperaturas máximas y mínimas e información diaria de precipitación se sugiere consultar los siguientes enlaces:

- [MAPA DIARIO DE TEMPERATURA MÁXIMA.](#)
- [MAPA DIARIO DE TEMPERATURA MÍNIMA.](#)
- [INFORMACIÓN DIARIA DE PRECIPITACIÓN Y TEMPERATURA DE LOS PRINCIPALES AEROPUERTOS DEL PAÍS.](#)
- [MOSAICO MAPAS DE PRECIPITACIÓN DIARIA EN MILÍMETROS](#)

REGIÓN CARIBE

ALERTA ROJA: INCENDIOS DE LA COBERTURA VEGETAL

Se mantiene ésta alerta debido a la amenaza alta de ocurrencia de incendios de la cobertura vegetal en zonas de bosques, cultivos y pastos, localizados en los siguientes municipios y sectores aledaños:

DEPARTAMENTO	MUNICIPIOS
ATLÁNTICO	Puerto Colombia, Tubará.
BOLÍVAR	Santa Rosa, Santa Rosa Del Sur, Turbaco, Villanueva y Zambrano.
CESAR	Agustín Codazzi, Beceril y Valledupar.
CÓRDOBA	Chima, Loricá, Los Córdoba, Montería, Moñitos, Puerto Escondido, San Antero, San Bernardo Del Viento, San Pelayo.
LA GUAJIRA	Albania, Barrancas, Dibulla, Distracción, El Molino, Fonseca, Hato Nuevo, Maicao, Manaure, Rihacha, San Juan Del Cesar, Uribia, Urumita y Villanueva.
MAGDALENA	Algarrobo, Aracataca, Ciénaga, El Retén, Fundación, Pivijay, Pueblo Viejo, Sabanas De San Ángel, Santa Marta, Zona Bananera.

Se recomienda especial atención en el Parque Nacional Natural Sierra Nevada de Santa Marta, Macuira, Santuario de Flora y Fauna Ciénaga Grande de Santa Marta y el Via Parque Isla de Salamanca.

ALERTA NARANJA: INCENDIOS DE LA COBERTURA VEGETAL

Debido al incremento de la temperatura en la región, se evidencia amenaza moderada de ocurrencia de incendios de la cobertura vegetal en zonas de bosques, cultivos y pastos, localizados en los siguientes municipios y sectores aledaños:

DEPARTAMENTO	MUNICIPIOS
ATLANTICO	Barranquilla, Candelaria, Galapa, Ponedera y Sabanalarga.
BOLIVAR	Arjona y Cartagena de Indias.
CESAR	Bosconia.
CORDOBA	Canalete.
LA GUAJIRA	Urumita.
MAGDALENA	El Piñón, Remolino, Sitionuevo

REGIÓN ANDINA

ALERTA ROJA: INCENDIOS DE LA COBERTURA VEGETAL.

Se mantiene ésta alerta debido a la amenaza alta de ocurrencia de incendios de la cobertura vegetal en zonas de bosques, cultivos y pastos, localizados en los siguientes municipios y sectores aledaños:

DEPARTAMENTO	MUNICIPIOS
ANTIOQUIA	Arboletes, Marinilla, San Juan De Urabá.
BOYACA	Oicatá.
CAUCA	Bolívar, Silvía y Totoró.
HUILA	Aipe, Baraya, Colombia, Neiva, Paicol, Palermo, Rivera, Tarquí, Tello, Villavieja y Yaguará.
NARIÑO	Policarpa
NORTE DE SANTANDER	Ábrego, Cúcuta, Pamplona y San Cayetano.
SANTANDER	Capitanejo.
TOLIMA	Alpujarra, Dolores, Purificación.
VALLE DEL CAUCA	Ansermanuevo.

Se recomienda especial atención en el Parque Nacional Natural El Cocuy, Los Nevados, Chingaza, Santuario de Flora y Fauna Guanenta Alto Rio Fonce, Páramo de Guerrero, Páramo de Rabanal, Parque Santa Emilia, Páramo de Almorzadero, Parque Santa Emilia y Páramo de Guacheneque.

ALERTA NARANJA: INCENDIOS DE LA COBERTURA VEGETAL

Debido al incremento de la temperatura en la región, se evidencia amenaza moderada de ocurrencia de incendios de la cobertura vegetal en zonas de bosques, cultivos y pastos, localizados en los siguientes municipios y sectores aledaños:

DEPARTAMENTO	MUNICIPIOS
ANTIOQUIA	Apartado.
BOYACÁ	Chivata, Combita, Cucaita, Cuitiva, Iza, Pesca, Samacá, Siachoque, Toca, Tota, Turmequé, Tuta, Úmbita y Ventaquemada
CALDAS	Salamina.
CAUCA	Balboa, Cajibío, Mercaderes y Patía.
HUILA	Algeciras, Campoalegre, Iquira y Teruel.
NARIÑO	El Peñol y Leiva.
NORTE DE SANTANDER	Chitagá, Convención, Los Patios, Lourdes, Salazar, Teorema y Villa del Rosario.
SANTANDER	Barrancabermeja.
TOLIMA	Alvarado, Chaparral, Coyaima, Guamo, Ibagué, Natagaima, Ortega, Piedras, Prado, Saldaña, San Luis y Villarrica.
VALLE DEL CAUCA	Buga.

ALERTA NARANJA: DESLIZAMIENTOS DE TIERRA

Se eleva a este nivel de alerta por deslizamientos de tierra áreas inestables localizadas en los departamentos:

DEPARTAMENTO	MUNICIPIOS
BOYACA	Aquitania, Chita, Paéz, San Luis de Gaceno, Santa María y Paya.
CUNDINAMARCA	Medina, Pacho, Paratebueno y Ubalá.
NORTE DE SANTANDER	Toledo.

ALERTA AMARILLA: CRECIENTES SÚBITAS EN EL RÍO NEGRO Y EN LA QUEBRADA NEGRA.

Debido a las fuertes lluvias registradas en la cuenca alta del río Negro y de la quebrada Negra, se presentan incrementos moderados de sus niveles, situación que se prevé continúe en el transcurso del día. Especial recomendación para el municipio de Útica (Cundinamarca).

REGIÓN PACÍFICA

ALERTA NARANJA: DESLIZAMIENTOS DE TIERRA

Se eleva a este nivel de alerta por deslizamientos de tierra áreas inestables localizadas en los departamentos:

DEPARTAMENTO	MUNICIPIOS
CAUCA	López de Micay, El Tambo y Timbiquí.
CHOCÓ	Cértegui, Condoto, Istmina, Nóvita, Tadó, Alto Baudó (pie de pato), Bajo Baudó (Pizarro), El Cantón del san pablo (Managrú), Medio Baudó (Boca de Pepú), Unión panamericana (Animas), Río Iró (Santa Rita) y Medio san Juan (Andagoya).
NARIÑO	Barbacoas y Magúí (Payán).
VALLE DEL CAUCA	Buenaventura.

ALERTA AMARILLA: CRECIENTES SÚBITAS EN LA CUENCA ALTA Y MEDIA DEL RIO ATRATO

Debido a las lluvias en el sector los niveles del río Atrato y de sus principales afluentes presentan fluctuaciones con tendencia al ascenso.

REGIÓN ORINOQUIA

ALERTA NARANJA INCENDIOS DE LA COBERTURA VEGETAL

Debido al incremento de la temperatura en la región, se evidencia amenaza moderada de ocurrencia de incendios de la cobertura vegetal en zonas de bosques, cultivos y pastos, localizados en los siguientes municipios y sectores aledaños

DEPARTAMENTO	MUNICIPIOS
ARAUCA	Arauca.

Se recomienda especial atención en el Parque Nacional Natural Sierra de la Macarena y Parque Nacional Nukak.

ALERTA ROJA: DESLIZAMIENTOS DE TIERRA

Amenaza muy alta de deslizamientos de tierra en:

DEPARTAMENTO	MUNICIPIOS
META	Restrepo y Villavicencio.

ALERTA NARANJA: DESLIZAMIENTOS DE TIERRA

Se eleva a este nivel de alerta por deslizamientos de tierra áreas inestables localizadas en los departamentos:

DEPARTAMENTO	MUNICIPIOS
ARAUCA	Tame.
META	Cubarral, Barranca de Upía, El Castillo, Acacias, Cumaral, Guamal, Cubarral y El Calvario.
CASANARE	Aguazul, Chámeza, Sabanalarga, Támara, Tauramena, Hato Corozal, Paz de Ariporo, Nunchía, Pore y Yopal.

ALERTA AMARILLA: PROBABILIDAD DE CRECIENTES SÚBITAS EN VARIAS CORRIENTES.

Debido a las lluvias en las últimas 24 horas, se registran incrementos en varias corrientes, donde se destacan:

Río Guayabero: en inmediaciones de La Macarena (Meta), se presentan incrementos moderados de los niveles.

Río Guaviare: en inmediaciones de Mapiripán (Meta) se presenta una condición de ascenso sostenido en los niveles con valores que oscilan en el promedio de altos del mes de abril.

Aunque la situación hidrológica no genera ninguna afectación, se previene a los pobladores en zonas ribereñas bajas estar atentos, ante la eventualidad de continuar en ascenso estos ríos.

REGIÓN AMAZÓNICA

ALERTA NARANJA: DESLIZAMIENTOS DE TIERRA

Se eleva a este nivel de alerta por deslizamientos de tierra áreas inestables localizadas en los departamentos:

DEPARTAMENTO	MUNICIPIOS
CAQUETÁ	Morelia, Belén de los Andaquíes, Florencia, Montañita y San José del Fragua.
PUTUMAYO	Mocoa y Villagarzón.

ALERTA NARANJA INCENDIOS DE LA COBERTURA VEGETAL

Debido al incremento de la temperatura en la región, se evidencia amenaza moderada de ocurrencia de incendios de la cobertura vegetal en zonas de bosques, cultivos y pastos, localizados en los siguientes municipios y sectores aledaños:

DEPARTAMENTO	MUNICIPIOS
CAQUETÁ	Puerto Rico y San Vicente del Caguan.

ALERTA AMARILLA: CRECIENTES SÚBITAS EN CORRIENTES DEL PIEDEMONTES CAQUETEÑO.

Dado el ingreso de precipitaciones hacia el piedemonte Caqueteño y el Macizo Colombiano, se prevén crecientes súbitas en las cuencas de los ríos Ortegaúza, El Caraño, el Hacha y la quebrada La Perdiz; por ésta situación se recomienda a pobladores de los municipios de Florencia, Montañita, El Paujil, Milán, Doncello y Puerto Rico (Caquetá), estar atentos a ésta condición hidrológica.; igual recomendación para sectores en la cuenca alta y media de los ríos Putumayo y Mocoa, en el departamento del Putumayo.

MAR CARIBE

ALERTA AMARILLA: PLEAMAR

Hasta el próximo 22 de abril se espera una de las mareas astronómicas más significativas del mes en el litoral Caribe colombiano y en el Archipiélago de San Andrés, Providencia y Santa Catalina. Por esta razón, se recomienda a los habitantes costeros estar atentos a la evolución de este fenómeno.

OCEANO PACÍFICO

ALERTA AMARILLA: PLEAMAR

Hasta el próximo 19 de abril se espera una de las mareas astronómicas más significativas del mes en el litoral Pacífico colombiano. Por esta razón se recomienda a los habitantes costeros estar atentos a la evolución de este fenómeno.

ALERTA ROJA. PARA TOMAR ACCIÓN Advierte a los sistemas de prevención y atención de desastres sobre la amenaza que puede ocasionar un fenómeno con efectos adversos sobre la población, el cual requiere la atención inmediata por parte de la población y de los cuerpos de atención y socorro. Se emite una alerta sólo cuando la identificación de un evento extraordinario indique la probabilidad de amenaza inminente y cuando la gravedad del fenómeno implique la movilización de personas y equipos, interrumpiendo el normal desarrollo de sus actividades cotidianas.

ALERTA NARANJA. PARA PREPARARSE Indica la presencia de un fenómeno. No implica amenaza inmediata y como tanto es catalogado como un mensaje para informarse y prepararse. El aviso implica vigilancia continua ya que las condiciones son propicias para el desarrollo de un fenómeno, sin que se requiera permanecer alerta.

ALERTA AMARILLA. PARA INFORMARSE Es un mensaje oficial por el cual se difunde información. Por lo regular se refiere a eventos observados, reportados o registrados y puede contener algunos elementos de pronóstico a manera de orientación. Por sus características pretéritas y futuras difiere del aviso y de la alerta, y por lo general no está encaminado a alertar sino a informar.

CONDICIONES NORMALES Indica que no existe ninguna clase de alerta para la región o zona mencionada.

°C: grados Celsius; m: metros; mm: milímetros; msnm: metros sobre nivel del mar;

Km/h: kilómetros sobre hora

GOES: Geostationary Operational Environmental Satellites (Satélite Geoestacionario Operacional Ambiental).

GOES-13 es el designado GOES-Este, localizado en 75° W sobre el ecuador geográfico.

HLC: hora local colombiana

PNN: Parque Nacional Natural; SFF: Santuario de Fauna y Flora

Omar FRANCO TORRES, Director General
Christian EUSCATEGUI COLLAZOS, Jefe Oficina del Servicio de Pronósticos y Alertas

Profesionales en turno:
Henry ROMERO, Jhon VALENCIA, Patricia MESA y Alberto PARDO.
Internet: <http://www.ideam.gov.co>
Correos electrónicos: servicio@ideam.gov.co, alertasideam@ideam.gov.co
Carrera 10 N° 20 - 30 ** Piso 9, Bogotá, D.C.
Teléfono: 3527160 ext. 1334-1336.

Siganos en: Twitter: @IDEAMColombia; Facebook: www.facebook.com/ideam.instituto
YouTube: Canal de Instituto IDEAM / <http://www.youtube.com/user/InstitutoIDEAM>