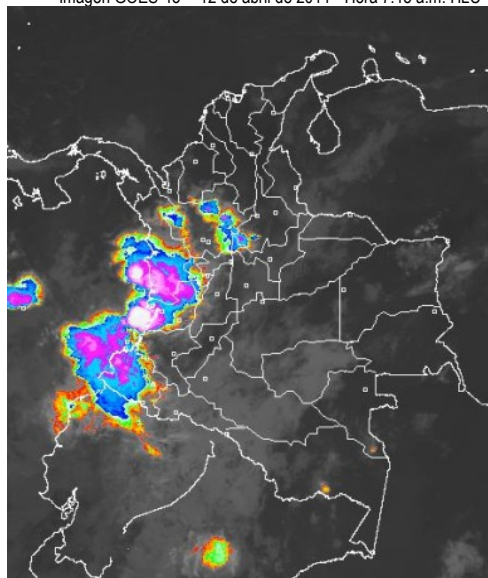


CONDICIONES HIDROMETEOROLÓGICAS ACTUALES

En las últimas horas han persistido las condiciones nubosas con precipitaciones de variada intensidad acompañadas en algunos casos de tormentas eléctricas en el Occidente del país, a lo largo de la región Pacífica y en sectores de Antioquia, Eje cafetero y Tolima; en el resto del territorio nacional incluida la cuenca del río Bogotá, ha predominado tiempo seco con cielo entre despejado y parcialmente cubierto. **ALERTA AMARILLA** por niveles bajos en la cuenca media del río Magdalena.

IMÁGEN SATELITAL

Imagen GOES-13 * 12 de abril de 2014 * Hora 7:15 a.m. HLC



LO MÁS DESTACADO

ALERTA ROJA. PARA TOMAR ACCIÓN **ALERTA NARANJA. PARA PREPARARSE** **ALERTA AMARILLA. PARA INFORMARSE**

LLUVIAS	Descenso considerable de las precipitaciones en casi todo el territorio nacional; las pocas lluvias registradas se presentaron en la zona central de la región Pacífica y en sectores aislados de la región Andina. El mayor registro se obtuvo en el municipio de Itsmina (Chocó) , con 79.0 mm . Se destaca que el día de ayer fue el más seco de lo transcurrido para el mes de abril de 2014.
ALERTA ROJA	* Por incendios de la cobertura vegetal en algunas zonas de bosques, cultivos y pastos localizadas en las regiones Caribe y sectores de la Región Andina.
ALERTA NARANJA	* Por deslizamientos de tierra en áreas inestables y de alta pendiente localizadas en la Región Pacífica, Orinoquia, Amazónica y Andina. * Por incendios de la cobertura vegetal en algunas zonas de bosques, cultivos y pastos localizadas en las regiones Caribe, Orinoquia y sectores de la Región Andina.
ALERTA AMARILLA	* Descenso considerable en los niveles del río Magdalena en la cuenca media, situación que podría causar restricción en la navegación.
OTROS	Durante el mes de abril tenderá a acentuarse la primera temporada lluviosa del año en la mayor parte del territorio nacional, condición normal para la época. El IDEAM recomienda desde ya tomar las medidas preventivas en zonas de ladera o alta pendiente ante la posibilidad de deslizamientos de tierra o crecientes súbitas.



Consulte todos los días el pronóstico del tiempo y las alertas hidrometeorológicas vigentes del IDEAM, en un formato de calidad. Alrededor de las 7:30 a. m. está a disposición del público en www.ideam.gov.co. Se puede ver también en dispositivos móviles. [AQUÍ](#)

PRECIPITACIONES

A continuación se relacionan los municipios donde en las últimas 24 horas se registraron precipitaciones iguales o superiores a **20.0 mm**:

DEPARTAMENTO	MUNICIPIO
ANTIOQUIA	Yarumal (30.0), Vegachí (27.0), Cañasgordas (21.2)
CAUCA	López (90.0)
CHOCO	Itsmina (79.0) , Condoto (70.0), Medio San Juan (38.0).
CORDOBA	Tierralta (22.0), Tierralta – Campo bello (21.5)
NARIÑO	Tumaco (22.0)
RISARALDA	Santa Rosa de Cabal (26.2)

TEMPERATURAS MÁXIMAS

A continuación se relacionan los municipios donde en las últimas 24 horas se registraron temperaturas iguales o superiores a **35.0°C**:

DEPARTAMENTO	MUNICIPIO
ATLANTICO	Manatí (37.2)
ANTIOQUIA	Fredonia (37.4)
BOLIVAR	Zambrano (40.0), Carmen de Bolívar (39.0), María la Baja – Presa grande (38.6), María la Baja – San Pablo (38.6), Arjona (38.4), Magangué (38.2), María La Baja (35.0)
CASANARE	Orocué (36.8), Trinidad (35.5)
CAUCA	Mercaderes (37.0)
CESAR	Agustín Codazzi – Hda. Centenario (39.4), Agustín Codazzi – Motilonia (39.2), Valledupar – El Callao (39.2), Valledupar – Villa Rosa (39.2), Pailitas (38.8), Valledupar (37.9)
CORDOBA	Montería (38.0), Chima (38.0), Tierralta (36.6), Sahagún (36.2), Loricá (35.4)
CUNDINAMARCA	Jerusalén (39.2)
LA GUAJIRA	Urumita (37.2), Riohacha (35.4)
MAGDALENA	Pivijay (38.4), Zona Bananera (38.2), Santa Marta (36.0).
META	Puerto López (35.2).
SANTANDER	Capitanejo (38.0), El Palmar (36.6), Barrancabermeja (35.8), Cimitarra (35.4), Puerto Parra (35.4), Sabana de Torres (35.2)
SUCRE	Corozal (37.8), Sampués (36.8)
TOLIMA	Saldaña (39.4), Natagaima (39.4), Honda (38.0), Ambalema (37.8), Flandes (37.4), Armero (37.2), Prado (36.4), Espinal (36.0), valle de San Juan (35.8)
VICHADA	Puerto Carreño (37.8).

PRONÓSTICO CONDICIONES METEOROLÓGICAS ESPECIALES

ÁREA DEL VOLCÁN CERRO MACHÍN

Cielo entre parcialmente nublado y nublado con lluvias de variada intensidad a diferentes horas. El Servicio Geológico Colombiano lo reporta en **NIVEL AMARILLO (III): CAMBIOS EN EL COMPORTAMIENTO DE LA ACTIVIDAD VOLCANICA**. 4.80 -75.62

ELEVACIÓN (pies)	DIRECCIÓN	VELOCIDAD	
		NUDOS	Km/h
10,000	SURESTE	5	9
18,000	SURESTE	5 - 10	9 - 18
24,000	SURESTE	5 - 10	9 - 18
30,000	NORESTE	10 - 15	18 - 28

ÁREA DEL VOLCÁN NEVADO DEL HUILA

Nubosidad variable a lo largo de la jornada con lloviznas después del mediodía y durante algunas horas de la noche. El Servicio Geológico Colombiano lo reporta en **NIVEL AMARILLO (III): CAMBIOS EN EL COMPORTAMIENTO DE LA ACTIVIDAD VOLCANICA**. 2.92 -76.05

ELEVACIÓN (pies)	DIRECCIÓN	VELOCIDAD	
		5 - 10	9 - 18
10,000	SURESTE	5 - 10	9 - 18
18,000	SURESTE	5 - 10	9 - 18
24,000	SURESTE	5 - 10	9 - 18
30,000	NORESTE	10 - 20	18 - 36

ÁREA DEL VOLCÁN GALERAS

En el área prevalecerán las condiciones nubosas durante la jornada con precipitaciones intermitentes.

El Servicio Geológico Colombiano lo reporta en **NIVEL AMARILLO (III): CAMBIOS EN EL COMPORTAMIENTO DE LA ACTIVIDAD VOLCANICA**. 1.55 -77.37

ELEVACIÓN (pies)	DIRECCIÓN	VELOCIDAD	
		NUDOS	Km/h
10,000	SURESTE	5 - 10	9 - 18
18,000	SURESTE	10 - 15	18 - 28
24,000	SURESTE	10 - 15	18 - 28
30,000	NORESTE	10 - 20	18 - 36

ÁREA DEL VOLCÁN NEVADO DEL RUIZ

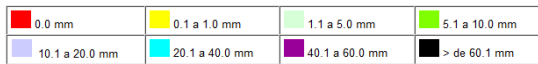
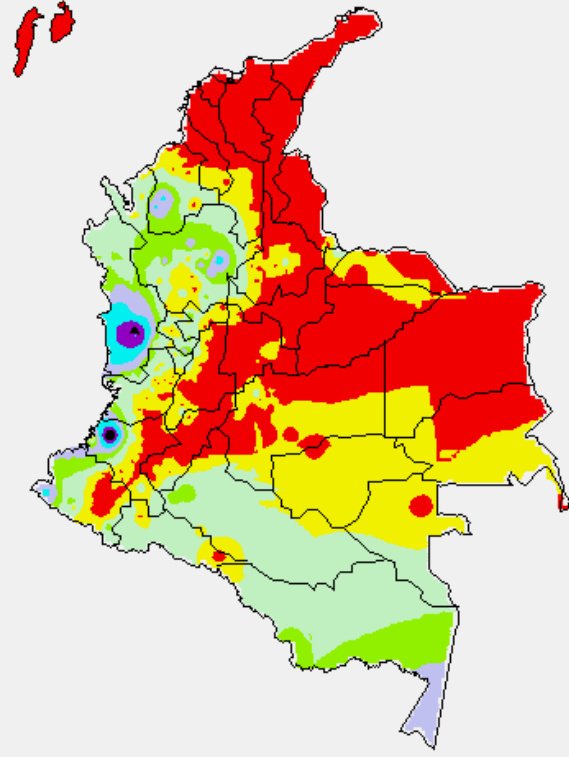
Se prevén nubes densas con lluvias entre ligeras a moderadas a diferentes horas.

El Servicio Geológico Colombiano lo reporta en **NIVEL AMARILLO (III): CAMBIOS EN EL COMPORTAMIENTO DE LA ACTIVIDAD VOLCANICA**. 4.89 -75.32

ELEVACIÓN (pies)	DIRECCIÓN	VELOCIDAD	
		NUDOS	Km/h
10,000	SURESTE	5 - 10	9 - 18
18,000	SUR	5 - 10	9 - 18
24,000	SURESTE	5	9
30,000	NORESTE	10 - 15	18 - 28

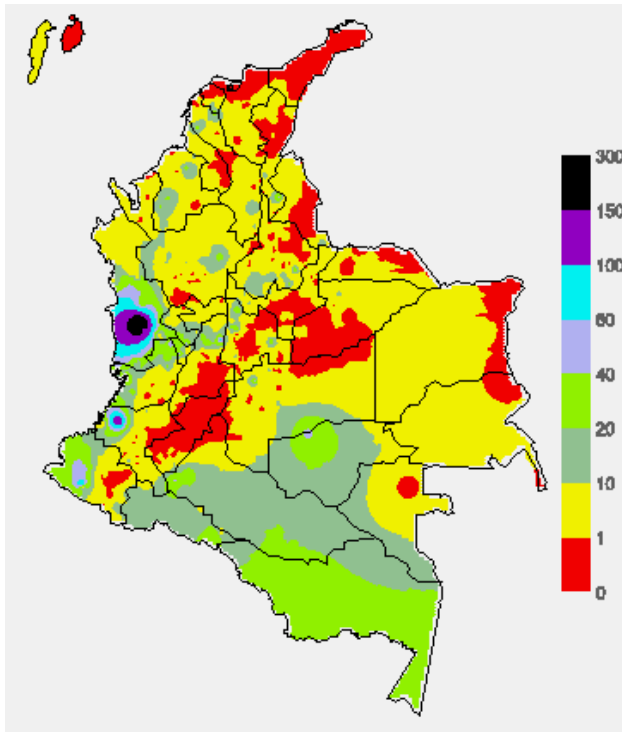
MAPA DE PRECIPITACIÓN DIARIA

Desde las 7:00 a.m. del viernes 11 de abril hasta las 7:00 a.m. del sábado 12 de abril del 2014.



MAPA DE PRECIPITACIÓN ACUMULADA DE LOS ÚLTIMOS 3 DÍAS

Desde las 7:00 a.m. del miércoles 09 de abril hasta las 7:00 a.m. del Viernes 11 de abril de 2014



ESTADO DE LOS EMBALSES

A continuación se relacionan los volúmenes útiles diarios (expresados en porcentaje) de reservas de algunos embalses de acuerdo con información consultada en XM.

ZONA	EMBALSE	VOLUMEN ÚTIL DIARIO (%)		
ANTIOQUIA	MIEL I	47.50		
	MIRAFLORES	39.54		
	PEÑOL	53.79		
	PLAYAS	36.34		
	PORCE II	9.66		
	PORCE III	33.02		
	PUNCHINÁ	30.56		
	RIOGRANDE2	25.13		
	SAN LORENZO	42.06		
	TRONERAS	10.62		
CARIBE	URRÁ I	20.50		
CENTRO	AGREGADO BOGOTÁ	51.31	NEUSA	61.84
			SISGA	37.64
			TOMINÉ	51.34
		BETANIA	76.39	
		MUÑA	51.45	
ORIENTE	PRADO	75.38		
	CHUZA	58.61		
	ESMERALDA	24.74		
VALLE DEL CAUCA	GUAVIO	20.90		
	ALTO ANCHICAYÁ	12.16		
	CALIMA 1	71.77		
	SALVAJINA	66.18		

PRONÓSTICO METEOROLÓGICO (sábado 12 y domingo 13 de abril de 2014).

REGIÓN	PRONÓSTICO
SABANA DE BOGOTÁ	SÁBADO: Para el día de hoy se prevé tiempo seco, excepto en algunos sectores del Noroccidente de la Ciudad y de la Sabana donde se advierten precipitaciones con actividad eléctrica a mediados de la tarde. En horas de la noche persistirán las condiciones secas. DOMINGO: En gran parte del área predominarán las condiciones secas, salvo en sectores del Occidente y Norte donde al final de la tarde y durante algunas horas de la noche se pronostican lluvias
ANDINA	SÁBADO: En gran parte de la región predominará el tiempo seco en la mañana, salvo en sectores de Antioquia, Occidente de Santander, Risaralda, Caldas, Quindío, Valle del Cauca y Occidente de Tolima donde se esperan precipitaciones, que posiblemente continúen en algunos casos al final de la tarde y por la noche. En áreas de Cundinamarca y Boyacá son previstas lluvias con actividad eléctrica dispersa durante algunas horas de la tarde. DOMINGO: Cielo entre parcialmente cubierto y cubierto con precipitaciones en la mañana, al final de la tarde y durante algunas horas de la noche en zonas de Antioquia, Tolima, Santander, Caldas, Risaralda, Boyacá, Huila y Cundinamarca. En áreas de Quindío, Valle del Cauca, Cauca y Nariño se pronostican lluvias dispersas después del mediodía, luego de una mañana seca
CARIBE	SÁBADO: En gran parte de la región prevalecerán las condiciones secas y calurosas, con pocas nubes, excepto en el Sur de Bolívar y en el Urabá donde al final de la tarde y durante algunas horas de la noche se pronostican lluvias de variada intensidad. DOMINGO: Cielo entre despejado y parcialmente nublado con tiempo seco y caluroso, salvo en el Sur de Bolívar, Cesar y Córdoba y en el Urabá donde se advierten precipitaciones durante algunas horas de la tarde y noche, con posibilidad de tormentas eléctricas
ARCHIPIÉLAGO DE SAN ANDRÉS, PROVIDENCIA Y SANTA CATALINA	SÁBADO: A lo largo de la jornada predominará el tiempo seco con escasa nubosidad. DOMINGO: Aunque en el archipiélago son pronosticadas condiciones secas con poca nubosidad, no se descartan lloviznas esporádicas.
MAR CARIBE	SÁBADO: En el Caribe colombiano predominarán las condiciones secas durante la jornada, con cielo entre despejado y parcialmente cubierto. DOMINGO: En la mayor parte de la zona marítima nacional se prevé tiempo seco con nubes dispersas, salvo en el área de San Andrés y Providencia donde no se descartan lloviznas ocasionales.
PACÍFICA	SÁBADO: A lo largo de la región se prevén condiciones lluviosas durante la jornada con posibilidad en algunos casos de actividad eléctrica. DOMINGO: En gran parte de la región predominarán las condiciones nubosas con precipitaciones y descargas eléctricas a diferentes horas, particularmente en sectores de Chocó y Valle del Cauca.
OCÉANO PACÍFICO	SÁBADO: En gran parte del Pacífico nacional predominará el tiempo nuboso con precipitaciones y actividad eléctrica a diferentes horas. DOMINGO: En la mayor parte del área marítima colombiana se pronostican lluvias con descargas eléctricas, especialmente enfrente al litoral choecoano y vallecaucano
INSULAR PACÍFICO	SÁBADO: En Malpelo y Gorgona se pronostican nubes densas a lo largo de la jornada con precipitaciones y actividad eléctrica a diferentes horas. DOMINGO: En Malpelo se prevén lluvias esporádicas durante la jornada y en Gorgona por el contrario predominarán las condiciones lluviosas con posibilidad de descargas eléctricas

CONTINUACIÓN

REGIÓN	PRONÓSTICO
ORINOQUIA	SÁBADO: Cielo parcialmente nublado con condiciones secas en gran parte de la región, excepto en zonas del Meta donde se prevén lluvias ligeras en horas de la tarde y noche. DOMINGO: En la mayor parte de la región se prevé tiempo seco, salvo en algunas áreas del Piedemonte llanero, a la altura del Meta donde se estiman precipitaciones dispersas temprano en la mañana y al finalizar la jornada
AMAZONIA	SÁBADO: En la mayor parte de la región predominará el tiempo seco, salvo en zonas de Vaupés y Amazonas donde se estiman precipitaciones al finalizar la mañana y durante algunas horas de la tarde y noche. Al atardecer y durante la noche se reactivarán las lluvias en zonas de Putumayo y Caquetá. DOMINGO: Cielo entre parcialmente cubierto y cubierto con predominio de tiempo seco en la mañana, excepto en Guainía y Vaupés donde se pronostican lluvias de variada intensidad. En horas de la tarde y noche se estiman precipitaciones con descargas eléctricas en sectores de Amazonas, Vaupés, Guainía y Guaviare

ALERTAS VIGENTES Y PRODUCTOS ADICIONALES

Para mayor información sobre el pronóstico del estado del tiempo, informes técnicos diarios, comunicados especiales, mapas diarios de temperaturas máximas y mínimas e información diaria de precipitación se sugiere consultar los siguientes enlaces:

- [MAPA DIARIO DE TEMPERATURA MÁXIMA.](#)
- [MAPA DIARIO DE TEMPERATURA MÍNIMA.](#)
- [INFORMACIÓN DIARIA DE PRECIPITACIÓN Y TEMPERATURA DE LOS PRINCIPALES AEROPUERTOS DEL PAÍS.](#)
- [MOSAICO MAPAS DE PRECIPITACIÓN DIARIA EN MILÍMETROS](#)

REGIÓN CARIBE

ALERTA ROJA: INCENDIOS DE LA COBERTURA VEGETAL

Se mantiene ésta alerta debido a la amenaza alta de ocurrencia de incendios de la cobertura vegetal en zonas de bosques, cultivos y pastos, localizados en los siguientes municipios y sectores aledaños:

DEPARTAMENTO	MUNICIPIOS
ATLÁNTICO	Puerto Colombia, Tubará
BOLÍVAR	Achí, Altos Del Rosario, Arjona, Barranco de Loba, Cicuco, Córdoba, El Carmen de Bolívar, Hatillo de Loba, Magangué, Margarita, Mompós, Pinillos, Rioviejo, San Fernando, San Jacinto del Cauca, Santa Rosa del Sur, Talaigua Nuevo, Tiquisio (Puerto Rico), Zambrano
CESAR	Chimichagua, Chiriguana, Curumaní, La Jagua de Ibirico, Valledupar
CÓRDOBA	Canalete, Chima, Loricá, Los Córdoba, Moñitos, Puerto Escondido, San Antero, San Bernardo del Viento
LA GUAJIRA	Albanía, Barrancas, Dibulla, Distracción, El Molino, Fonseca, Hato Nuevo, Maicao, Manaure, Riohacha, San Juan Del Cesar, Uribia, Villanueva
MAGDALENA	Algarrobo, Aracataca, Ciénaga, El Banco, El Retén, Fundación, Guamal, Nueva Granada, Pijiño del Carmen, Pivijay, Plato, Puebloviejo, Sabanas de San Ángel, San Sebastián de Buenavista, San Zenón, Santa Ana, Santa Bárbara de Pinto, Santa Marta, Zona Bananera
SUCRE	Buenavista, El Roble, Galeras, Guaranda, Majagual, San Benito Abad, San Pedro, Sincé, Sucre, Tolú, Tolujeo

Se recomienda especial atención en el Parque Nacional Natural Sierra Nevada de Santa Marta, Macuira, Santuario de Flora y Fauna Ciénaga Grande de Santa Marta y el Via Parque Isla de Salamanca.

ALERTA NARANJA: INCENDIOS DE LA COBERTURA VEGETAL

Debido al incremento de la temperatura en la región, se evidencia amenaza moderada de ocurrencia de incendios de la cobertura vegetal en zonas de bosques, cultivos y pastos, localizados en los siguientes municipios y sectores aledaños:

DEPARTAMENTO	MUNICIPIOS
BOLÍVAR	Regidor, Santa Catalina
CESAR	Codazzi, Astrea, Beceril, El Paso, La Gloria, La Paz, San Diego
CÓRDOBA	Montería, Purísima, San Pelayo, Tierralta, Valencia

REGIÓN ANDINA

ALERTA ROJA: INCENDIOS DE LA COBERTURA VEGETAL.

Se mantiene ésta alerta debido a la amenaza alta de ocurrencia de incendios de la cobertura vegetal en zonas de bosques, cultivos y pastos, localizados en los siguientes municipios y sectores aledaños:

DEPARTAMENTO	MUNICIPIOS
ANTIOQUIA	Andes, Apartadó, Arboletes, Betania, Ciudad Bolívar, Fredonia, Hispania, Jardín, Jericó, Marinilla, Necoclí, Pueblorrico, Salgar, San Juan de Urabá, San Pedro de Urabá, Santa Bárbara, Tarso, Turbo, Venecia
BOYACA	Chivatá, Iza, Oicatá Pesca, Siachoque, Toca
CUNDINAMARCA	Albán, Anolaima, Cachipay, Chaguani, Guayabal de Siquima, Lenguaque, Mosquera, Puerto Salgar, Zipacón
NORTE DE SANTANDER	Ábrego, El Carmen, La Playa
SANTANDER	Capitanejo, Floridablanca, Lebrija, Zapatoca
TOLIMA	Carmen de Apicalá, Natagaima, Purificación

Se recomienda especial atención en el Parque Nacional Natural El Cocuy, Los Nevados, Chingaza, Santuario de Flora y Fauna Guanenta Alto Río Fonce, Páramo de Guerrero, Páramo de Rabanal, Páramo de Almorzadero, Parque Santa Emilia y Páramo de Guacheneque.

ALERTA NARANJA: INCENDIOS DE LA COBERTURA VEGETAL

Debido al incremento de la temperatura en la región, se evidencia amenaza moderada de ocurrencia de incendios de la cobertura vegetal en zonas de bosques, cultivos y pastos, localizados en los siguientes municipios y sectores aledaños:

DEPARTAMENTO	MUNICIPIOS
ANTIOQUIA	Amagá, Bello, Caramanta, Concordia, Copacabana, Girardota, Guarne, La Pintada, Medellín, Rionegro, Tamesis, Titiribí, Urrao, Valparaiso
BOYACÁ	Cómbita, Cúitiva, Sora, Tota
CAUCA	Piendamó.
CUNDINAMARCA	Bojacá, Pacho
HUILA	Colombia, Paicol, Rivera, Tello, Tesalia, Villavieja
NORTE DE SANTANDER	Cúcuta, El Zulia, Gramalote, Los Patios, Lourdes Puerto Santander, Salazar, San Cayetano, Santiago, Sardinata, Tibú, Villa del Rosario
QUINDIO	Salento
TOLIMA	Ataco, Chaparral, Dolores, Ibagué, Piedras, Prado, Roncesvalles, San Luis, Valle de San Juan.
VALLE DEL CAUCA	Florida.

ALERTA NARANJA: DESLIZAMIENTOS DE TIERRA

Se eleva a este nivel de alerta por deslizamientos de tierra áreas inestables localizadas en los departamentos:

DEPARTAMENTO	MUNICIPIOS
BOYACA	Chivor y Santa María.
CUNDINAMARCA	Ubalá
NORTE DE SANTANDER	Chitagá y Toledo.

ALERTA AMARILLA: POR NIVELES BAJOS EN LA CUENCA MEDIA DEL RÍO MAGDLENA.

Aunque las actuales condiciones del nivel del río Magdalena observado a partir de Barrancabermeja no están causando afectación, se recomienda a los usuarios estar atentos a la información diaria emitida por las diferentes Capitanías de Puerto ante posibles restricciones a la navegación, sin embargo en el transcurso del día de hoy se espera un moderado ascenso en los niveles, estos se encuentran por debajo de los registros históricos mínimos para el mes de abril.

REGIÓN PACÍFICA

ALERTA NARANJA: DESLIZAMIENTOS DE TIERRA

Se eleva a este nivel de alerta por deslizamientos de tierra áreas inestables localizadas en los departamentos:

DEPARTAMENTO	MUNICIPIOS
CHOCÓ	Alto Baudó (Pie de Pato), Bajo Baudó (Pizarro), Cértegui, Condoto, El Cantón del San Pablo (Managrú), Istmina, Medio Baudó (Boca de Pepé), Medio San Juan (Andagoya), Nóvita, Río Iró (Santa Rita) y Unión Panamericana (Animas).
NARIÑO	Barbacoas, Tumaco.

REGIÓN ORINOQUIA

ALERTA NARANJA: INCENDIOS DE LA COBERTURA VEGETAL

Debido al incremento de la temperatura en la región, se evidencia amenaza moderada de ocurrencia de incendios de la cobertura vegetal en zonas de bosques, cultivos y pastos, localizados en los siguientes municipios y sectores aledaños:

DEPARTAMENTO	MUNICIPIOS
ARAUCA	Arauca

Se recomienda especial atención en el Parque Nacional Natural Sierra de la Macarena y Parque Nacional Nukak.

ALERTA NARANJA: DESLIZAMIENTOS DE TIERRA

Se eleva a este nivel de alerta por deslizamientos de tierra áreas inestables localizadas en los departamentos:

DEPARTAMENTO	MUNICIPIOS
META	Acacías, Cubarral, Cumaral, El Castillo, Guamal, Lejanías, Restrepo, Villavicencio y El Calvario.

REGIÓN AMAZÓNICA

ALERTA NARANJA: DESLIZAMIENTOS DE TIERRA

Se eleva a este nivel de alerta por deslizamientos de tierra áreas inestables localizadas en los departamentos:

DEPARTAMENTO	MUNICIPIOS
CAQUETÁ	Belén de los Andaquíes, San José de Fragua.

MAR CARIBE

ALERTA AMARILLA OLEAJE Y VIENTO

Para el día de hoy se mantendrá la amenaza para la navegación menor en el centro del Caribe nacional, en alta mar, por cuenta del oleaje que variará entre 3.0 – 5.0 metros y el viento que se aproximará a 30 – 35 nudos (56 – 65 km/h). Se recomienda a pescadores y usuarios de embarcaciones menores consultar con las Capitanías de puerto antes de zarpar.

OCEANO PACÍFICO

ALERTA AMARILLA TIEMPO LLUVIOSO

En amplios sectores del área marítima colombiana, especialmente en cercanías a la costa central prevalecerán las condiciones lluviosas durante la jornada con posibilidad en algunos casos de actividad eléctrica y ráfagas de viento, se sugiere a usuarios de pequeñas embarcaciones consultar con las Capitanías de puerto en zonas de inminente tempestad.

ALERTA ROJA. PARA TOMAR ACCIÓN Advierte a los sistemas de prevención y atención de desastres sobre la amenaza que puede ocasionar un fenómeno con efectos adversos sobre la población, el cual requiere la atención inmediata por parte de la población y de los cuerpos de atención y socorro. Se emite una alerta sólo cuando la identificación de un evento extraordinario indique la probabilidad de amenaza inminente y cuando la gravedad del fenómeno implique la movilización de personas y equipos, interrumpiendo el normal desarrollo de sus actividades cotidianas.

ALERTA NARANJA. PARA PREPARARSE Indica la presencia de un fenómeno. No implica amenaza inmediata y como tanto es catalogado como un mensaje para informarse y prepararse. El aviso implica vigilancia continua ya que las condiciones son propicias para el desarrollo de un fenómeno, sin que se requiera permanecer alerta.

ALERTA AMARILLA. PARA INFORMARSE Es un mensaje oficial por el cual se difunde información. Por lo regular se refiere a eventos observados, reportados o registrados y puede contener algunos elementos de pronóstico a manera de orientación. Por sus características pretéritas y futuras difiere del aviso y de la alerta, y por lo general no está encaminado a alertar sino a informar.

CONDICIONES NORMALES Indica que no existe ninguna clase de alerta para la región o zona mencionada.

°C: grados Celsius; m: metros; mm: milímetros; msnm: metros sobre nivel del mar;

Km/h: kilómetros sobre hora

GOES: Geostationary Operational Environmental Satellites (Satélite Geoestacionario Operacional Ambiental).

GOES-13 es el designado GOES-Este, localizado en 75° W sobre el ecuador geográfico.

HLC: hora local colombiana

PNN: Parque Nacional Natural; SFF: Santuario de Fauna y Flora

Omar FRANCO TORRES, Director General
Christian EUSCATEGUI COLLAZOS, Jefe Oficina del Servicio de Pronósticos y Alertas

Profesionales en turno:
Oscar MARTINEZ, Paola BARBOSA, Araminta VEGA, Daniel Useche, y Jeimmy MELO.
Internet: <http://www.ideam.gov.co>
Correos electrónicos: servicio@ideam.gov.co, alertasideam@ideam.gov.co
Carrera 10 N° 20 - 30 ** Piso 9, Bogotá, D.C.
Teléfono: 3527160 ext. 1334-1336.

Siganos en: Twitter: @IDEAMColombia; Facebook: www.facebook.com/ideam.instituto
YouTube: Canal de InstitutoIDEAM / <http://www.youtube.com/user/InstitutoIDEAM>