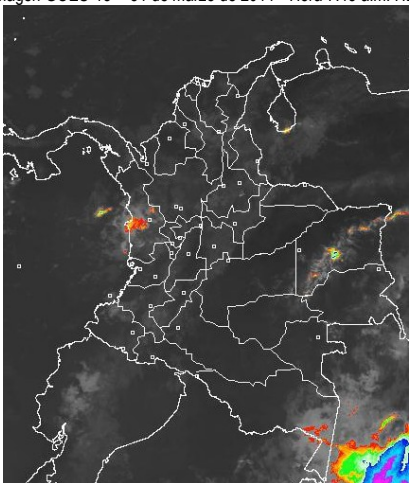


## CONDICIONES HIDROMETEOROLÓGICAS ACTUALES

Durante la mañana han persistido las condiciones mayormente despejadas en amplios sectores del País salvo en los departamentos de Chocó, Guainía y Vichada donde se han presentado lluvias entre ligeras y moderadas, pero de carácter disperso. En horas de la tarde se estima fortalecimiento de la nubosidad; sobre la región Andina presencia de lluvias entre ligeras y moderadas las más intensas hacia el Occidente y la zona Sur sin descartar la probabilidad de actividad eléctrica en los momentos de lluvia intensa, en la región Pacífica presencia de lluvias entre moderadas a fuertes y acompañadas en algunos casos de actividad eléctrica; las regiones Orinoquia y Amazonia con presencia de lluvias dispersas las más fuertes en sectores de Meta, Vichada, Guainía, Vaupés y Amazonas y en la región Caribe condiciones parcialmente cubiertas sin descartar la presencia de lluvias ligeras, dispersas y de corta duración en sectores del Córdoba, Bolívar y Cesar particularmente.

## IMÁGEN SATELITAL

Imagen GOES-13 \* 31 de marzo de 2014 \* Hora 7:45 a.m. HLC



## PRONÓSTICO CONDICIONES METEOROLÓGICAS ESPECIALES

### ÁREA DEL VOLCÁN CERRO MACHÍN

Cielo parcialmente nublado durante la mañana bajo tiempo seco y condiciones mayormente cubiertas hacia la tarde y noche con precipitaciones entre ligeras y moderadas a diferentes horas. El SERVICIO GEOLOGICO COLOMBIANO lo reporta en **NIVEL AMARILLO (III): CAMBIOS EN EL COMPORTAMIENTO DE LA ACTIVIDAD VOLCANICA**, 4.80 -75.62

ELEVACIÓN (pies)	DIRECCIÓN	VELOCIDAD	
		NUDOS	Km/h
10,000	SURESTE	5 - 10	9 - 18
18,000	ESTE	10 - 15	18 - 28
24,000	SUR	10 - 15	18 - 28
30,000	SUROESTE	10 - 15	18 - 28

### ÁREA DEL VOLCÁN NEVADO DEL HUILA

En el área se esperan condiciones cubiertas con precipitaciones ligeras durante algunas horas de la tarde y de la noche.

El SERVICIO GEOLOGICO COLOMBIANO lo reporta en **NIVEL AMARILLO (III): CAMBIOS EN EL COMPORTAMIENTO DE LA ACTIVIDAD VOLCANICA**, 2.92 -76.05

ELEVACIÓN (pies)	DIRECCIÓN	VELOCIDAD	
		NUDOS	Km/h
10,000	ESTE	5 - 10	9 - 18
18,000	ESTE	10 - 15	18 - 28
24,000	SUR	10 - 15	18 - 28
30,000	SUROESTE	5 - 10	9 - 18

### ÁREA DEL VOLCÁN GALERAS

A lo largo de la jornada condiciones parcialmente cubiertas con presencia de precipitaciones ligeras en horas de la noche.

El SERVICIO GEOLOGICO COLOMBIANO lo reporta en **NIVEL AMARILLO (III): CAMBIOS EN EL COMPORTAMIENTO DE LA ACTIVIDAD VOLCANICA**, 1.55 -77.37

ELEVACIÓN (pies)	DIRECCIÓN	VELOCIDAD	
		NUDOS	Km/h
10,000	ESTE	5 - 10	9 - 18
18,000	SURESTE	10 - 15	18 - 28
24,000	SUR	5 - 10	9 - 18
30,000	SUROESTE	5 - 10	9 - 18

### ÁREA DEL VOLCÁN NEVADO DEL RUIZ

Cielo parcialmente nublado durante la mañana bajo tiempo seco y condiciones mayormente cubiertas hacia la tarde y noche con precipitaciones entre ligeras y moderadas a diferentes horas. El SERVICIO GEOLOGICO COLOMBIANO lo reporta en **NIVEL AMARILLO (III): CAMBIOS EN EL COMPORTAMIENTO DE LA ACTIVIDAD VOLCANICA**, 4.89 -75.32

ELEVACIÓN (pies)	DIRECCIÓN	VELOCIDAD	
		NUDOS	Km/h
10,000	SURESTE	5 - 10	9 - 18
18,000	ESTE	10 - 15	18 - 28
24,000	SUR	10 - 15	18 - 28
30,000	SUROESTE	10 - 15	18 - 28

## LO MÁS DESTACADO

**ALERTA ROJA. PARA TOMAR ACCIÓN** **ALERTA NARANJA. PARA PREPARARSE** **ALERTA AMARILLA. PARA INFORMARSE**

<b>LLUVIAS</b>	Las precipitaciones de mayor intensidad se registraron en la región Pacífica y Andina, alcanzando el mayor volumen en el municipio de <b>San Andrés de Tumaco (Nariño) con 75.0 mm.</b>
<b>ALERTA ROJA</b>	Por incendios de la cobertura vegetal en algunas zonas de bosques, cultivos y pastos localizadas en las regiones Caribe, Orinoquia y Andina.
<b>ALERTA NARANJA</b>	Por deslizamientos de tierra en áreas inestables y de alta pendiente localizadas en la región Pacífica.
<b>ALERTA AMARILLA</b>	Por descensos significativos de temperaturas del aire en el Altiplano cundiboyacense. Por Incremento de niveles en los ríos Mira, Patía, Telembí y Güiza.
<b>SEQUÍAS</b>	De acuerdo con informaciones emitidas por el IDEAM, se prevé que las condiciones secas en los departamentos de Arauca, Casanare y Vichada se extiendan aproximadamente hasta la primera semana de abril; los vientos alisios del noreste y del sureste, la Zona de Convergencia Intertropical (ZCIT) y la presencia de la cordillera Oriental son los factores principales que determinan el comportamiento climático de ambos departamentos. En general la distribución de la precipitación es del tipo monomodal, es decir que registra un periodo de lluvia el cual comienza a aumentar desde el mes de abril hasta alcanzar los valores más altos en los meses de junio julio y agosto, desde donde inicia un descenso. Por lo anterior se estima que el déficit actual de agua precipitable es de aproximadamente un 25%, situación que descenderá paulatinamente en los meses de abril, mayo, junio y julio.



Consulte todos los días el pronóstico del tiempo y las alertas hidrometeorológicas vigentes del IDEAM, en un formato de calidad. Alrededor de las 7:30 a. m. está a disposición del público en [www.ideam.gov.co](http://www.ideam.gov.co). Se puede ver también en dispositivos móviles: [AQUI](#)

## PRECIPITACIONES

A continuación se relacionan los municipios donde en las últimas 24 horas se registraron precipitaciones iguales o superiores a **10.0 mm**:

DEPARTAMENTO	MUNICIPIO
AMAZONAS	Leticia (64.3)
CAUCA	Piendamó (72.0), Cajibío (36.4), Puracé (30.0), Rosas (22.1), Güapi (22.0)
CHOCO	Istmina (24.0)
CUNDINAMARCA	Fúquene (25.8), Zipaquirá (24.0)
HUILA	Eliás (24.0)
MAGDALENA	Santa Ana (23.0)
NARIÑO	San Andrés De Tumaco (75.0), Barbacoas (25.1)
QUINDIO	Pijao (27.0)

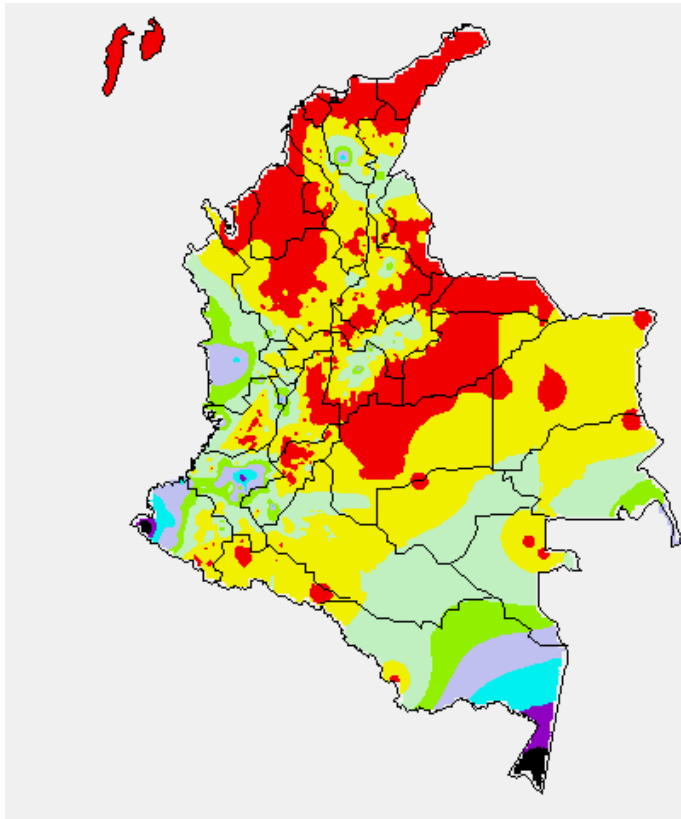
## TEMPERATURAS MÁXIMAS

A continuación se relacionan los municipios donde en las últimas 24 horas se registraron temperaturas iguales o superiores a **34.0°C**:

DEPARTAMENTO	MUNICIPIO
ANTIOQUIA	Fredonia (36.6)
BOLIVAR	Magangué (37.6), Zambrano (37.6), El Carmen De Bolívar (36.4), María La Baja (35.4), Arjona (35.4)
CASANARE	Orocúe (37.2)
CESAR	Valledupar (38.8), Agustín Codazzi (37.0), Chiriquaná (35.2)
CORDOBA	Planeta Rica (35.9), Ayapel (35.6), Chima (35.0)
CUNDINAMARCA	Jerusalén (36.6)
GUAINIA	Inirida (35.6)
GUAVIARE	San José Del Guaviare (35.2)
HUILA	Baraya (35.2)
LA GUAJIRA	Urumita (37.4), Manaure (36.0), Maicao (35.0)
MAGDALENA	Pivijay (36.0), Zona Bananera (35.2)
META	Puerto López (36.4), Barranca De Uplia (35.4)
PUTUMAYO	Puerto Leguizamo (35.2)
SUCRE	Corozal (35.0), Sampsués (35.0)
TOLIMA	Saldaña (38.8), Flandes (35.0), Espinal (35.0)
VICHADA	Puerto Carreño (37.7), Cumaribo (36.2)

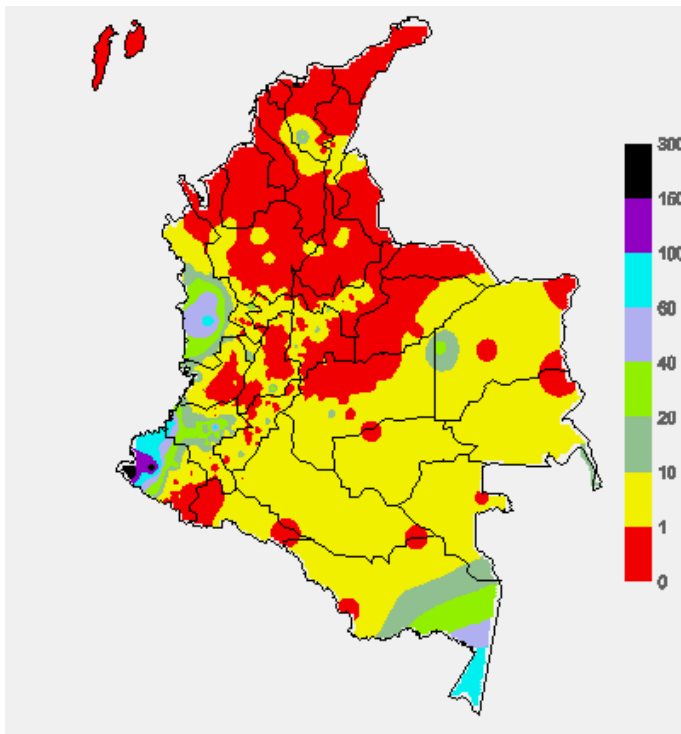
### MAPA DE PRECIPITACIÓN DIARIA

Desde las 7:00 a.m. del domingo 30 de marzo hasta las 7:00 a.m. del lunes 31 de marzo del 2014.



### MAPA DE PRECIPITACIÓN ACUMULADA DE LOS ÚLTIMOS 3 DÍAS

Desde las 7:00 a.m. del jueves 27 de marzo hasta las 7:00 a.m. del domingo 30 de marzo de 2014.



### ESTADO DE LOS EMBALSES

A continuación se relacionan los volúmenes útiles diarios (expresados en porcentaje) de reservas de algunos embalses de acuerdo con información consultada en XM.

ZONA	EMBALSE	VOLUMEN ÚTIL DIARIO (%)
ANTIOQUIA	MIEL I	66.92
	MIRAFLORES	47.72
	PEÑOL	53.25
	PLAYAS	61.70
	PORCE II	5.29
	PORCE III	66.86
	PUNCHINÁ	78.36
	RIOGRANDE2	36.07
	SAN LORENZO	52.23
	TRONERAS	12.19
CARIBE	URRA I	31.78
CENTRO	AGREGADO BOGOTÁ	52.53
	NEUSA	62.29
	SISGA	39.69
	TOMINÉ	52.58
	BETANIA	76.97
	MUÑA	57.27
ORIENTE	PRADO	93.67
	CHUZA	57.93
	ESMERALDA	31.18
VALLE DEL CAUCA	GUAVIO	27.25
	ALTO ANCHICAYÁ	22.82
	CALIMA 1	79.38
	SALVAJINA	74.98

### PRONÓSTICO METEOROLÓGICO (lunes 31 de marzo y martes 1 de abril de 2014).

REGIÓN	PRONÓSTICO
SABANA DE BOGOTÁ	<p><b>LUNES:</b> Durante la mañana se estima cielo seminublado con tiempo seco. En horas de la tarde se prevén lluvias dispersas en el Occidente y Norte de la Ciudad y la Sabana. En la noche se estima tiempo seco con cielo parcialmente cubierto. Se estima una temperatura máxima sobre el mediodía, cercana a los 21°C.</p> <p><b>MARTES:</b> Aunque durante gran parte de la jornada se estima tiempo seco, no se descartan lluvias ligeras y dispersas en horas de la tarde.</p>
ANDINA	<p><b>LUNES:</b> Durante la mañana se estima cielo entre parcial y mayormente cubierto a lo largo de la región, con predominio de tiempo seco, salvo sectores del Occidente de Santander, Boyacá y Cundinamarca donde son estimadas precipitaciones ligeras y dispersas. Durante el final de la tarde se prevé lluvias ligeras en el Centro y Sur de Antioquia, Suroccidente de Huila, Eje Cafetero, Occidente de Boyacá, Cundinamarca y sectores del Tolima. En la noche se estima disminución de las lluvias.</p> <p><b>MARTES:</b> Se prevé lluvias sobre Antioquia y Eje Cafetero y de menor intensidad sobre Boyacá, Cundinamarca, Tolima y Huila.</p>
CARIBE	<p><b>LUNES:</b> Durante la mañana predominará el cielo ligeramente cubierto con tiempo seco y soleado, con excepción de lluvias ligeras y dispersas que se presentarán en las primeras horas en el Sur de Cesar y sectores del Urabá. Finalizando la tarde, se estima fortalecimiento de la nubosidad y lluvias ligeras en el Sur de Córdoba, Sur y litoral de Bolívar y sectores del Norte de Cesar; el resto de la región cielo seminublado bajo condiciones secas. En horas de la noche se espera cielo parcialmente cubierto al Sur de la región y lluvias ligeras en el Sur de Bolívar; en el resto de la región cielo ligeramente cubierto.</p> <p><b>MARTES:</b> Se prevé lluvias de carácter ligero, principalmente en horas de la tarde y noche, sobre sectores de los departamentos de Córdoba, Bolívar y Sucre.</p>
ARCHIPIÉLAGO DE SAN ANDRÉS, PROVIDENCIA Y SANTA CATALINA	<p><b>LUNES:</b> Cielo entre ligera y parcialmente nublado, se estiman lluvias esporádicas durante la tarde, en la noche predominio de tiempo seco.</p> <p><b>MARTES:</b> Se espera persistan las condiciones de cielo seminublado con tiempo seco a lo largo de la jornada.</p>
MAR CARIBE	<p><b>LUNES:</b> Se estima cielo ligeramente cubierto con predominio de tiempo seco durante la jornada.</p> <p><b>MARTES:</b> A lo largo del día se estima cielo con escasa nubosidad y condiciones de tiempo seco.</p>
PACÍFICA	<p><b>LUNES:</b> A lo largo de la jornada persistirá cielo mayormente cubierto con lluvias entre ligeras y moderadas en el Centro y Sur de Chocó y en sectores de Valle del Cauca; precipitaciones entre moderadas y fuertes se advierten en Cauca y Nariño, las más intensas se esperan entrada la tarde y durante algunas horas de la noche.</p> <p><b>MARTES:</b> En la región se estima abundante nubosidad a lo largo del día, con lluvias de variada intensidad. Las más fuertes se esperan al Sur de Chocó y en áreas de Valle del Cauca y Nariño.</p>
OCÉANO PACÍFICO	<p><b>LUNES:</b> En la mayor parte del Pacífico nacional, especialmente en zonas aledañas a la costa se prevé tiempo nuboso con lluvias de variada intensidad y probabilidad de tormentas eléctricas.</p> <p><b>MARTES:</b> En el centro y Sur de la zona marítima se estiman lluvias, las más fuertes cerca al litoral central.</p>

## CONTINUACIÓN

REGIÓN	PRONÓSTICO
INSULAR PACÍFICO	<b>LUNES:</b> En Malpelo se prevén lloviznas ocasionales, en Gorgona persistirán las lluvias al final de la tarde y durante algunas horas de la noche. <b>MARTES:</b> Se prevé cielo mayormente cubierto con lluvias entre ligeras a moderadas durante la jornada.
ORINOQUIA	<b>LUNES:</b> En la región se estima tiempo seco con cielo ligeramente cubierto, y altas temperaturas del aire, salvo en zonas del departamento de Vichada donde se estiman precipitaciones ligeras durante la mañana. En horas de la tarde e inicios de la noche se pronostican lluvias ligeras en sectores del Occidente del Meta y el departamento de Vichada, en el resto de la región prevalecerán las condiciones secas. <b>MARTES:</b> Se estima predominen las condiciones secas en la región durante la jornada. Además, se esperan altas temperaturas del aire.
AMAZONIA	<b>LUNES:</b> Durante la mañana se prevé cielo parcialmente nublado con tiempo seco. En la tarde aumentará la nubosidad y se presentarán lluvias en el Piedemonte Amazónico, Oriente de los departamentos de Amazonas y Vaupés y Sur de Guainía; estas se extenderán hasta la noche, especialmente en los departamentos de Amazonas y Vaupés. <b>MARTES:</b> Se estima abundante nubosidad durante la jornada sobre gran parte de la región con lluvias de variada intensidad. Las más fuertes se esperan en sectores de Amazonas, Caquetá y Vaupés.

## ALERTAS VIGENTES Y PRODUCTOS ADICIONALES

Para mayor información sobre el pronóstico del estado del tiempo, informes técnicos diarios, comunicados especiales, mapas diarios de temperaturas máximas y mínimas e información diaria de precipitación se sugiere consultar los siguientes enlaces:

- [MAPA DIARIO DE TEMPERATURA MÁXIMA.](#)
- [MAPA DIARIO DE TEMPERATURA MÍNIMA.](#)
- [INFORMACIÓN DIARIA DE PRECIPITACIÓN Y TEMPERATURA DE LOS PRINCIPALES AEROPUERTOS DEL PAÍS.](#)
- [MOSAICO MAPAS DE PRECIPITACIÓN DIARIA EN MILÍMETROS](#)

## REGIÓN CARIBE

**ALERTA ROJA:** INCENDIOS DE LA COBERTURA VEGETAL

Se mantiene ésta alerta debido a la amenaza alta de ocurrencia de incendios de la cobertura vegetal en zonas de bosques, cultivos y pastos, localizados en los siguientes municipios y sectores aledaños:

DEPARTAMENTO	MUNICIPIOS
ATLÁNTICO	Barranquilla, Candelaria, Galapa, Malambo, Puerto Colombia y Soledad.
BOLÍVAR	Arjona, Cartagena de Indias, El Carmen de Bolívar, Magangué, María La Baja, Mompós, Santa Rosa y Turbaco.
CESAR	Astrea, San Diego, La Paz, Manaure Balcón del Cesar y Valledupar.
CÓRDOBA	Ayapel, Cereté, Chima, Chinú, Ciénaga de Oro, Cotorra, Lorica, Momil, Montería, Moñitos, Pueblo Nuevo, Puerto Escondido, Purísima, Sahagún, San Andrés de Sotavento, San Antero, San Bernardo del Viento, San Carlos y San Pelayo.
LA GUAJIRA	Albania, Maicao, Manaure, Riohacha, Uribia.
MAGDALENA	Aracataca, Ciénaga, El Retén, Pivijay, Pueblo Viejo, San Zenón, Santa Marta, San Sebastián de Buenavista, Sitionuevo y Zona Bananera.
SUCRE	Buenavista, Caimito, Corozal, El Roble, Galeras, Palmito, San Benito Abad, San Marcos, San Onofre, Sincelajo, Sucre y Tolú.

Se recomienda especial atención en el Parque Nacional Natural Sierra Nevada de Santa Marta, Macuira, Santuario de Flora y Fauna Ciénaga Grande de Santa Marta y el Vía Parque Isla de Salamanca.

**ALERTA NARANJA:** INCENDIOS DE LA COBERTURA VEGETAL

Debido al incremento de la temperatura en la región, se evidencia amenaza moderada de ocurrencia de incendios de la cobertura vegetal en zonas de bosques, cultivos y pastos, localizados en los siguientes municipios y sectores aledaños:

DEPARTAMENTO	MUNICIPIOS
ATLÁNTICO	Tubará.
CESAR	La Gloria, San Alberto, La Jagua de Ibirico
CÓRDOBA	Montelíbano, Puerto Libertador y Planeta Rica.
MAGDALENA	Algarrobo, Fundación, San Sebastián de Buenavista
LA GUAJIRA	Dibulla, Distracción, Barrancas
SUCRE	La Unión y Sampués

## REGIÓN ANDINA

**ALERTA ROJA:** INCENDIOS DE LA COBERTURA VEGETAL.

Se mantiene ésta alerta debido a la amenaza alta de ocurrencia de incendios de la cobertura vegetal en zonas de bosques, cultivos y pastos, localizados en los siguientes municipios y sectores aledaños:

DEPARTAMENTO	MUNICIPIOS
ANTIOQUIA	Copacabana, San Juan de Urabá y Fredonia.
BOYACA	Aquitania, Chinavita, Chiscas, Chita, Cuitiva, El Espino, Garagoa, Iza, La Capilla, Labranzagrande, Pachavita, Pajarito, Paya, Pesca, Turmequé, Úmbita y Ventaquemada.
CUNDINAMARCA	Bogotá, D.C., Chocontá, Fómeque, Machetá, Mosquera, Sesquilé, Soacha y Ubaque.
NORTE DE SANTANDER	Ábrego, Arboledas, Bochalema, Cáchira, Cácuta, Chinácota, Chitagá, Cúcuta, Cucullilla, Durania, Herrán, La Playa, Labateca, Los Patios, Mutiscua, Pamplona, Pamplonita, Ragonvalia, Salazar, San Cayetano, Silos y Toledo.
SANTANDER	Barichara, California, Cerrito, Charta, Concepción, Curití, El Playón, Lebrija, Macaravita, Málaga, Matanza, Rionegro, San Gil, San José de Miranda, Suratá, Tona y Vetás.
TOLIMA	Alpujarra, Armero (Guayabal).

Se recomienda especial atención en el Parques Nacionales Naturales el Cocuy y Parque Nacional Natural Pisba.

**ALERTA NARANJA:** INCENDIOS DE LA COBERTURA VEGETAL

Debido al incremento de la temperatura en la región, se evidencia amenaza moderada de ocurrencia de incendios de la cobertura vegetal en zonas de bosques, cultivos y pastos, localizados en los siguientes municipios y sectores aledaños:

DEPARTAMENTO	MUNICIPIOS
ANTIOQUIA	Girardota
BOYACÁ	Somondoco, Turmequé, Ventaquemada.
CUNDINAMARCA	Gachetá, Gama, Guatavita, Suesca
SANTANDER	Enciso, Floridablanca, Guaca, Mogotes, Piedecuesta, San Andrés, Girón .
TOLIMA	Alvarado, Falan, Mariquita, Purificación, Venadillo.

Se recomienda especial atención en el Parque Nacional Natural El Cocuy, Los Nevados, Chingaza, Santuario de Flora y Fauna Guanentá Alto Río Fonce, Páramo de Guerrero, Páramo de Rabanal, Páramo de Almorzadero, Parque Santa Emilia y Páramo de Guacheneque.

**ALERTA AMARILLA:** POR DESCENSOS SIGNIFICATIVOS DE LAS TEMPERATURAS MÍNIMAS DEL AIRE

En el Altiplano Cundiboyacense se estiman descensos significativos de las temperaturas mínimas del aire durante las madrugadas, situación que en algunos casos podría favorecer la ocurrencia de heladas en zonas puntuales del Norte y Nororiente del área.

## REGIÓN PACÍFICA

**ALERTA NARANJA:** DESLIZAMIENTOS DE TIERRA

Se eleva a este nivel de alerta por deslizamientos de tierra áreas inestables localizadas en los departamentos:

DEPARTAMENTO	MUNICIPIOS
CAUCA	Piendamó.
CHOCÓ	Alto Baudó (Pie de Pato), Bajo Baudó (Pizarro), Cértegui, Condoto, El Cantón Del San Pablo (Managrú), Istmina, Medio Baudó (Boca De Pepé), Medio San Juan (Andagoya), Nóvita, Nuquí, Quibdó, Río Iró (Santa Rita), Río Quito (Paimadó), San José del Palmar, Tadó y Unión Panamericana (Animas).
NARIÑO	Barbacoas, Magüí (Payán), Roberto Payán (San José) y Tumaco.

**ALERTA AMARILLA:** INCREMENTO NIVELES RÍOS MIRA, PATÍA, TELEMBÍ Y GÜIZA

Prevalece para hoy este nivel de alerta en los ríos: Mira, Patía, Telembí y Güiza, debido a que se esperan incrementos en los niveles de estos ríos; por tanto, se recomienda especial atención en las aéreas aledañas a las riberas bajas en los sectores de Puerto Candellillas (Llorente) hasta San Isidro (Tumaco), en el departamento de Nariño. Igualmente, especial atención a los sectores comprendidos entre los municipios de Magüí (Payán), Roberto Payán (San José) y de Barbacoas en el departamento de Nariño.

## REGIÓN ORINOQUIA

### ALERTA ROJA: INCENDIOS DE LA COBERTURA VEGETAL

Se mantiene ésta alerta debido a la amenaza alta de ocurrencia de incendios de la cobertura vegetal en zonas de bosques, cultivos y pastos, localizados en los siguientes municipios y sectores aledaños:

DEPARTAMENTO	MUNICIPIOS
ARAUCA	Arauca, Arauquita, Cravo Norte, Puerto Rondón y Tame.
CASANARE	Aguazul, Hato Corozal, Nunchía, Pore, Recetor, San Luis de Palenque, Támara, Paz de Ariporo, Trinidad y Yopal.
META	Puerto López, Puerto Gaitán, Puerto Rico, Puerto Lleras, Vistahermosa.
VICHADA	Puerto Carreño, Primavera y Cumaribo.

### ALERTA NARANJA: INCENDIOS DE LA COBERTURA VEGETAL

Debido al incremento de la temperatura en la región, se evidencia amenaza moderada de ocurrencia de incendios de la cobertura vegetal en zonas de bosques, cultivos y pastos, localizados en los siguientes municipios y sectores aledaños:

DEPARTAMENTO	MUNICIPIOS
ARAUCA	Fortul, Saravena.
META	Cumaral, Cubarral, Lejanías, Restrepo y Villavicencio.
VICHADA	Santa Rosalía.

Se recomienda especial atención en el Parque Nacional Natural Sierra de la Macarena.

## REGIÓN AMAZÓNICA

### CONDICIONES NORMALES

### MAR CARIBE

### CONDICIONES NORMALES

## OCEANO PACÍFICO

### ALERTA AMARILLA: POR PLEAMAR

Durante los próximos días y hasta el próximo 3 de abril del presente año se espera una de las pleamares más significativas del mes en el litoral Pacífico nacional, asociado con la marea astronómica, se recomienda a habitantes costeros estar atentos a la evolución del fenómeno.

**ALERTA ROJA. PARA TOMAR ACCIÓN** Advierte a los sistemas de prevención y atención de desastres sobre la amenaza que puede ocasionar un fenómeno con efectos adversos sobre la población, el cual requiere la atención inmediata por parte de la población y de los cuerpos de atención y socorro. Se emite una alerta sólo cuando la identificación de un evento extraordinario indique la probabilidad de amenaza inminente y cuando la gravedad del fenómeno implique la movilización de personas y equipos, interrumpiendo el normal desarrollo de sus actividades cotidianas.

**ALERTA NARANJA. PARA PREPARARSE** Indica la presencia de un fenómeno. No implica amenaza inmediata y como tanto es catalogado como un mensaje para informarse y prepararse. El aviso implica vigilancia continua ya que las condiciones son propicias para el desarrollo de un fenómeno, sin que se requiera permanecer alerta.

**ALERTA AMARILLA. PARA INFORMARSE** Es un mensaje oficial por el cual se difunde información. Por lo regular se refiere a eventos observados, reportados o registrados y puede contener algunos elementos de pronóstico a manera de orientación. Por sus características pretéritas y futuras difiere del aviso y de la alerta, y por lo general no está encaminado a alertar sino a informar.

**CONDICIONES NORMALES** Indica que no existe ninguna clase de alerta para la región o zona mencionada.

°C: grados Celsius; m: metros; mm: milímetros; msnm: metros sobre nivel del mar;

Km/h: kilómetros sobre hora

GOES: Geostationary Operational Environmental Satellites (Satélite Geoestacionario Operacional Ambiental).

GOES-13 es el designado GOES-Este, localizado en 75° W sobre el ecuador geográfico.

HLC: hora local colombiana

PNN: Parque Nacional Natural: SFF: Santuario de Fauna y Flora

Omar FRANCO TORRES, Director General  
Christian EUSCATEGUI COLLAZOS, Jefe Oficina del Servicio de Pronósticos y Alertas

Profesionales en turno:  
Jhon VALENCIA, Daniel USECHE, Henry ROMERO, Gloria ARANGO, Mauricio TORRES, Carolina ROZO y Juan Francisco ALAMEDA.

Internet: <http://www.ideam.gov.co>  
Correos electrónicos: [servicio@ideam.gov.co](mailto:servicio@ideam.gov.co), [alertasideam@ideam.gov.co](mailto:alertasideam@ideam.gov.co)  
Carrera 10 N° 20 - 30 \*\* Piso 9, Bogotá, D.C.  
Teléfono: 3527160 ext. 1334-1336.

Siganos en: Twitter: @IDEAMColombia; Facebook: [www.facebook.com/ideam.instituto](http://www.facebook.com/ideam.instituto)  
YouTube: Canal de InstitutoIDEAM / <http://www.youtube.com/user/InstitutoIDEAM>