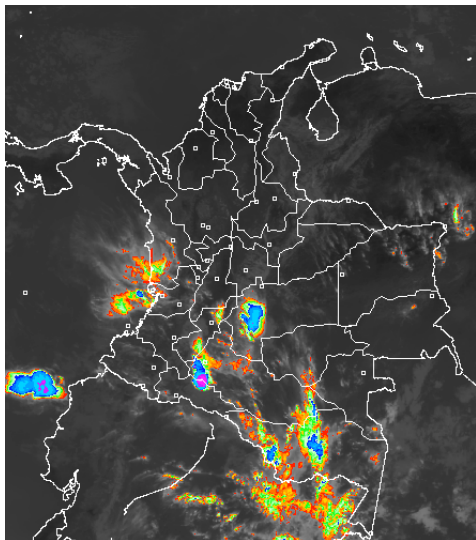


CONDICIONES HIDROMETEOROLÓGICAS ACTUALES

En las últimas horas se han presentado condiciones secas en gran parte del territorio nacional; sin embargo, se registran lluvias ligeras a moderadas en Meta, Chocó y litoral de Valle; precipitaciones menos intensas en Amazonas y piedemonte de Caquetá. Se mantienen las condiciones secas en la región Orinoquía, especialmente en los departamentos de Casanare y Arauca, cuya situación no solamente genera desabastecimiento de agua en las fuentes, sino que también por ésta condición, asociada con las fuertes temperaturas genera incendios en la cobertura vegetal y considerable disminución de la humedad en los terrenos, ocasionando afectaciones en sectores agrícolas, pecuarios y en la fauna de la zona.

IMÁGEN SATELITAL

Imagen GOES-13 * 28 de marzo de 2014 * Hora 9:45 a.m. HLC



PRONÓSTICO CONDICIONES METEOROLÓGICAS ESPECIALES

ÁREA DEL VOLCÁN CERRO MACHÍN

Se esperan condiciones secas a lo largo de la jornada con cielo parcialmente cubierto

El SERVICIO GEOLOGICO COLOMBIANO lo reporta en **NIVEL AMARILLO (III): CAMBIOS EN EL COMPORTAMIENTO DE LA ACTIVIDAD VOLCANICA**. 4.80 -75.62

ELEVACIÓN (pies)	DIRECCIÓN	VELOCIDAD	
		NUDOS	Km/h
10,000	ESTE	0 - 5	0 - 9
18,000	ESTE	10 - 15	18 - 28
24,000	ESTE	5 - 10	9 - 18
30,000	NORESTE	0 - 5	0 - 9

ÁREA DEL VOLCÁN NEVADO DEL HUILA

Cielo parcialmente cubierto con posibles lluvias hacia la noche.

El SERVICIO GEOLOGICO COLOMBIANO lo reporta en **NIVEL AMARILLO (III): CAMBIOS EN EL COMPORTAMIENTO DE LA ACTIVIDAD VOLCANICA**. 2.92 -76.05

ELEVACIÓN (pies)	DIRECCIÓN	VELOCIDAD	
		NUDOS	Km/h
10,000	ESTE	5 - 10	9 - 18
18,000	ESTE	10 - 15	18 - 28
24,000	ESTE	0 - 5	0 - 9
30,000	SURESTE	0 - 5	0 - 9

ÁREA DEL VOLCÁN GALERAS

Se estiman condiciones de cielo parcialmente cubierto con posibles lluvias hacia las horas de la noche.

El SERVICIO GEOLOGICO COLOMBIANO lo reporta en **NIVEL AMARILLO (III): CAMBIOS EN EL COMPORTAMIENTO DE LA ACTIVIDAD VOLCANICA**. 1.55 -77.37

ELEVACIÓN (pies)	DIRECCIÓN	VELOCIDAD	
		NUDOS	Km/h
10,000	ESTE	0 - 5	0 - 9
18,000	ESTE	10 - 15	18 - 28
24,000	ESTE	0 - 5	0 - 9
30,000	ESTE	0 - 5	0 - 9

ÁREA DEL VOLCÁN NEVADO DEL RUIZ

Cielo parcialmente cubierto durante gran parte de la jornada con precipitaciones de corta duración a finales de la tarde y en la noche.

El SERVICIO GEOLOGICO COLOMBIANO lo reporta en **NIVEL AMARILLO (III): CAMBIOS EN EL COMPORTAMIENTO DE LA ACTIVIDAD VOLCANICA**. 4.89 -75.32

ELEVACIÓN (pies)	DIRECCIÓN	VELOCIDAD	
		NUDOS	Km/h
10,000	ESTE	0 - 5	0 - 9
18,000	ESTE	5 - 10	9 - 18
24,000	ESTE	10 - 15	18 - 28
30,000	NORESTE	0 - 5	0 - 9

LO MÁS DESTACADO

ALERTA ROJA. PARA TOMAR ACCIÓN **ALERTA NARANJA. PARA PREPARARSE** **ALERTA AMARILLA. PARA INFORMARSE**

LLUVIAS	El día de ayer fue el día más seco del mes de marzo, sin embargo las precipitaciones más importantes se registraron sobre las regiones Amazónica y Andina. El mayor volumen de precipitación fue registrado en el municipio de: Mocóa (Putumayo) con 62.9 mm.
ALERTA ROJA	• Por incendios de la cobertura vegetal en algunas zonas de bosques, cultivos y pastos localizadas en las regiones Caribe, Orinoquía y Andina.
ALERTA NARANJA	• Por deslizamientos de tierra en áreas inestables y de alta pendiente localizadas en las regiones Pacífica, Andina y Amazónica.
ALERTA AMARILLA	• Por crecientes súbitas en el río Putumayo y debido a que los niveles se mantienen altos en el municipio de Puerto Asís (Putumayo). • Niveles altos en el río Mira a la altura del municipio de San Andrés de Tumaco (Nariño).
SEQUÍAS	• De acuerdo con informaciones emitidas por el IDEAM, se prevé que las condiciones secas en los departamentos de Casanare y Arauca se extiendan aproximadamente hasta la primera semana de abril; los vientos alisios del noreste y del sureste, la Zona de Convergencia Intertropical (ZCIT) y la presencia de la cordillera Oriental son los factores principales que determinan el comportamiento climático de ambos departamentos. En general la distribución de la precipitación es del tipo monomodal, es decir que registra un periodo de lluvia el cual comienza a aumentar desde el mes de abril hasta alcanzar los valores más altos en los meses de junio julio y agosto, desde donde inicia un descenso. Por lo anterior se estima que el déficit actual de agua precipitable es de aproximadamente un 25%, situación que descenderá paulatinamente en los meses de abril, mayo, junio y julio.



Consulte todos los días el pronóstico del tiempo y las alertas hidrometeorológicas vigentes del IDEAM, en un formato de calidad. Alrededor de las 7:30 a. m. está a disposición del público en www.ideam.gov.co. Se puede ver también en dispositivos móviles. [AQUÍ](#)

PRECIPITACIONES

A continuación se relacionan los municipios donde en las últimas 24 horas se registraron precipitaciones iguales o superiores a **20.0 mm**:

DEPARTAMENTO	MUNICIPIO
AMAZONAS	El Encanto (35.0)
BOYACA	Chinavita (54.8)
CHOCO	Istmina (25.0)
META	Vistahermosa (36.0), San Juan De Arama (35.0), Granada (25.0), Restrepo (20.0)
PUTUMAYO	Mocóa (62.9)

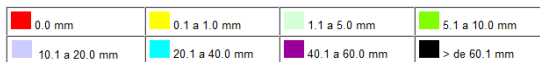
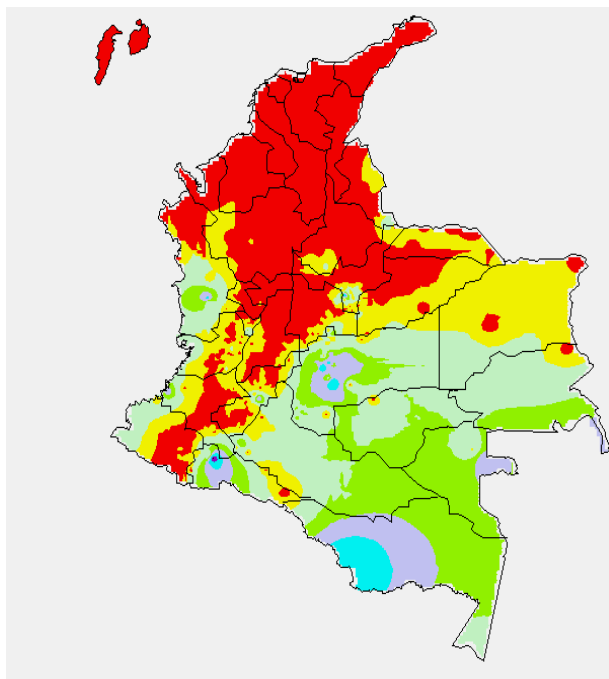
TEMPERATURAS MÁXIMAS

A continuación se relacionan los municipios donde en las últimas 24 horas se registraron temperaturas iguales o superiores a **35.0°C**:

DEPARTAMENTO	MUNICIPIO
ARAUCA	Arauca (35.6)
CESAR	Valledupar (35.8), La Gloria (35.4)
CORDOBA	Montería (38.2)
SANTANDER	Capitanejo (37.2), Palmar (35.4)
VICHADA	Puerto Carreño (37.4)

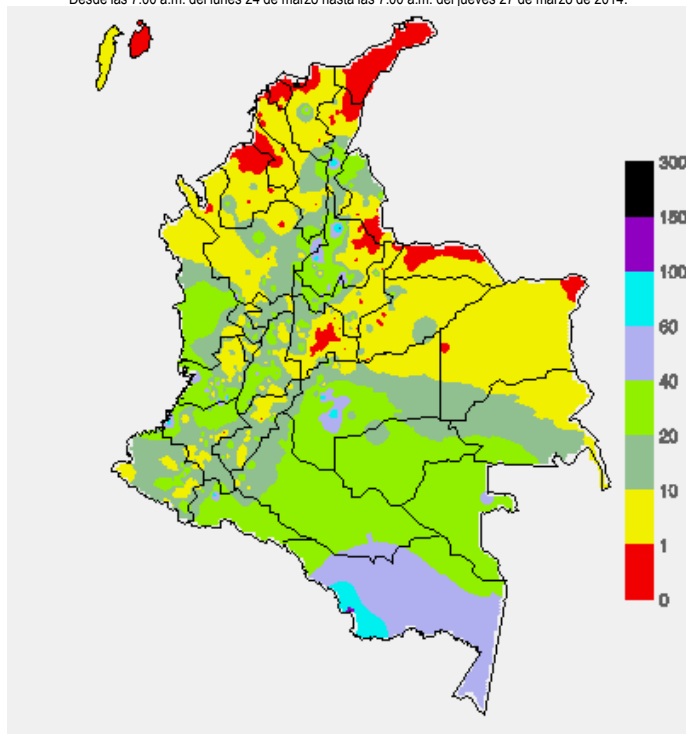
MAPA DE PRECIPITACIÓN DIARIA

Desde las 7:00 a.m. del jueves 27 de marzo hasta las 7:00 a.m. del viernes 28 de marzo del 2014.



MAPA DE PRECIPITACIÓN ACUMULADA DE LOS ÚLTIMOS 3 DÍAS

Desde las 7:00 a.m. del lunes 24 de marzo hasta las 7:00 a.m. del jueves 27 de marzo de 2014.



ESTADO DE LOS EMBALSES

A continuación se relacionan los volúmenes útiles diarios (expresados en porcentaje) de reservas de algunos embalses de acuerdo con información consultada en XM.

ZONA	EMBALSE		VOLUMEN ÚTIL DIARIO (%)	
ANTIOQUIA	MIEL I		71.39	
	MIRAFLORES		50.01	
	PEÑOL		53.93	
	PLAYAS		51.27	
	PORCE II		18.31	
	PORCE III		53.83	
	PUNCHINÁ		54.99	
	RIOGRANDEZ		40.41	
	SAN LORENZO		61.25	
	TRONERAS		6.52	
CARIBE	URRÁ I		35.45	
CENTRO	AGREGADO BOGOTÁ	52.85	NEUSA	62.37
			SISGA	40.21
			TOMINÉ	52.91
	BETANIA		82.34	
	MUÑA		66.78	
ORIENTE	PRADO		98.18	
	CHUZA		57.80	
	ESMERALDA		33.34	
VALLE DEL CAUCA	GUAVIO		29.07	
	ALTO ANCHICAYÁ		60.57	
	CALIMA 1		78.97	
	SALVAJINA		76.46	

PRONÓSTICO METEOROLÓGICO (viernes 28 y sábado 29 de marzo de 2014)

REGIÓN	PRONÓSTICO
SABANA DE BOGOTÁ	VIERNES: En la mañana se estima cielo seminublado con condiciones secas. En la tarde se espera continúen las condiciones secas, sin embargo, no se descartan chubascos sobre el Noroccidente y Oriente de la Ciudad y de la Sabana. SÁBADO: Durante gran parte de la jornada se estiman condiciones secas con cielo parcialmente cubierto.
ANDINA	VIERNES: En horas de la mañana se prevé lloviznas ligeras en el Suroriente de Tolima, Nororiente de Huila y cielo seminublado con predominio de tiempo seco en el resto de la región. Hacia finales de la tarde y primeras horas de la noche son posibles lloviznas ligeras a moderadas en Cauca y Nariño; precipitaciones ligeras y/o chubascos en Valle y en el Sur de Antioquia y de Santander. SÁBADO: En la mañana se prevé tiempo seco a lo largo de la región. En la tarde las lluvias se concentrarán en occidente de la región particularmente en Antioquia, Eje Cafetero, montañas de Tolima, Cauca, Valle y Nariño. Lluvias ligeras en Boyacá y Cundinamarca.
CARIBE	VIERNES: Durante la jornada se presentarán condiciones secas con cielo entre despejado y ligeramente cubierto. SÁBADO: A lo largo del día son estimadas condiciones de tiempo seco sobre la región.
ARCHIPIÉLAGO DE SAN ANDRÉS, PROVIDENCIA Y SANTA CATALINA	VIERNES: A lo largo de la jornada se esperan condiciones de cielo entre despejado y ligeramente cubierto con predominio de tiempo seco. SÁBADO: Se prevé cielo con escasa nubosidad y condiciones secas a lo largo del día.
MAR CARIBE	VIERNES: Durante la jornada se estima predomine el tiempo seco sobre el área marítima nacional. SÁBADO: Se espera cielo entre despejado y ligeramente cubierto con tiempo seco a lo largo de la jornada.
PACÍFICA	VIERNES: En la mañana son previstas lloviznas moderadas a fuertes sobre el litoral de Valle y Sur de Chocó. En la tarde y noche se estiman precipitaciones entre ligeras y moderadas en zonas de Nariño y Chocó; lloviznas menos intensas en el resto de la región. SÁBADO: En horas de la mañana se espera nubosidad variable con algunas lloviznas en el norte de Chocó. En la tarde y noche se prevén lloviznas de variada intensidad en Chocó y en el litoral de Nariño. Lluvias menos intensas en Valle y Cauca.
OCÉANO PACÍFICO	VIERNES: Cielo parcialmente cubierto con lloviznas principalmente en cercanías a las costas del Centro y Sur de la zona oceánica. SÁBADO: Se prevé cielo seminublado con lloviznas en el litoral de Chocó y Valle principalmente.
INSULAR PACÍFICO	VIERNES: A lo largo de la jornada se estiman condiciones de cielo parcialmente cubierto con precipitaciones en Gorgona y predominio de tiempo seco en Malpelo. SÁBADO: Se estiman lloviznas ligeras en Gorgona y tiempo seco en Malpelo en la jornada.

CONTINUACIÓN

REGIÓN	PRONÓSTICO
ORINOQUIA	VIERNES: Cielo ligeramente cubierto a parcialmente cubierto con condiciones secas la mayor parte de la jornada, excepto en el Sur de Vichada y en sectores de Meta, donde se pueden presentar lluvias, las más intensas en horas de la noche. SÁBADO: Predominará el tiempo seco a lo largo de la jornada con cielo seminublado en amplios sectores de la región.
AMAZONIA	VIERNES: Hacia la mañana son estimadas lluvias en Amazonas y en el piedemonte de Caquetá. En la tarde es posible disminuya la nubosidad; sin embargo, al final de la misma y en la noche retornarán las precipitaciones con intensidad moderada a fuerte en Amazonas y de ligera a moderada en Vaupés, Caquetá, Putumayo y Guainía. Posibilidad de actividad eléctrica. SÁBADO: Se estima cielo seminublado en la mañana. En la tarde las lluvias se concentrarán en Amazonas, Vaupés y Oriente de Guainía.

ALERTAS VIGENTES Y PRODUCTOS ADICIONALES

Para mayor información sobre el pronóstico del estado del tiempo, informes técnicos diarios, comunicados especiales, mapas diarios de temperaturas máximas y mínimas e información diaria de precipitación se sugiere consultar los siguientes enlaces:

- [MAPA DIARIO DE TEMPERATURA MÁXIMA.](#)
- [MAPA DIARIO DE TEMPERATURA MÍNIMA.](#)
- [INFORMACIÓN DIARIA DE PRECIPITACIÓN Y TEMPERATURA DE LOS PRINCIPALES AEROPUERTOS DEL PAÍS.](#)
- [MOSAICO MAPAS DE PRECIPITACIÓN DIARIA EN MILÍMETROS](#)

REGIÓN CARIBE

ALERTA ROJA: INCENDIOS DE LA COBERTURA VEGETAL

Se mantiene ésta alerta debido a la amenaza alta de ocurrencia de incendios de la cobertura vegetal en zonas de bosques, cultivos y pastos, localizados en los siguientes municipios y sectores aledaños:

DEPARTAMENTO	MUNICIPIOS
ATLÁNTICO	Barranquilla, Galapa, Malambo, Ponedera, Puerto Colombia, Sabanagrande, Soledad, Tubará.
BOLÍVAR	Arjona, Cartagena de Indias, El Carmen de Bolívar, Magangué, María La Baja, Nepomuceno, Santa Rosa, Turbara
CESAR	Aguachica, Agustín Codazzi, Astrea, Becerril, Chimichagua, Chiriguáná, Curumaní, El Paso, Gamarra, La Gloria, La Jagua de Ibirico, La Paz, Pailitas, Pelaya, San Diego, Tamalameque, Valledupar.
CÓRDOBA	Ayapel, Cereté, Chima, Chinú, Ciénaga de Oro, Cotorra, Loricá, Momil, Montería, Moñitos, Pueblo Nuevo, Puerto Escondido, San Andrés de Sotavento, San Bernardo del Viento, San Carlos, San Pelayo.
LA GUAJIRA	Albania, Maicao.
MAGDALENA	Ariguani (El Difícil), Chivolo, El Banco, El Piñón, Guamal, Nueva Granada, Pijijío Del Carmen Pivijay, Plato, Remolino, Salamina, San Sebastián De Buenavista, San Zenón, Santa Ana, Santa Bárbara De Pinto, Santa Marta, Sitionuevo, Tenerife, Zapayán.
SUCRE	Buenavista, Caimito, Chalán, Colosó, Corozal, Coveñas, El Roble, Galeras, Guaranda, La Unión, Los Palmitos, Majagual, Morroa, Ovejas, Palmito, Sampués, San Benito Abad, San Juan de Betulia (Betulia), San Marcos, San Onofre, San Pedro, Sincé, Sincelajo, Sucre, Tolú, Toluviéjo.

Se recomienda especial atención en el Parque Nacional Natural Sierra Nevada de Santa Marta, Macuira, Santuario de Flora y Fauna Ciénaga Grande de Santa Marta y el Via Parque Isla de Salamanca.

ALERTA NARANJA: INCENDIOS DE LA COBERTURA VEGETAL

Debido al incremento de la temperatura en la región, se evidencia amenaza moderada de ocurrencia de incendios de la cobertura vegetal en zonas de bosques, cultivos y pastos, localizados en los siguientes municipios y sectores aledaños:

DEPARTAMENTO	MUNICIPIOS
ATLANTICO	Polonuevo y Santo Tomas
BOLIVAR	Bosconia, El Copey González, Rio de Oro.
CESAR	Montelibano y Puerto Libertador.
CORDOBA	Dibulla, Manaure, Uribia.
LA GUAJIRA	Aracataca, Ciénaga, El Retén, Pedraza, Puebloviejo, Sabanas de San Ángel, Zona Bananera.
MAGDALENA	Aracataca, Ciénaga, El Retén, El Piñón, Pedraza, Puebloviejo, Sabanas de San Ángel, Zona Bananera.
SUCRE	La Unión y Sampués

REGIÓN ANDINA

ALERTA ROJA: INCENDIOS DE LA COBERTURA VEGETAL.

Se mantiene ésta alerta debido a la amenaza alta de ocurrencia de incendios de la cobertura vegetal en zonas de bosques, cultivos y pastos, localizados en los siguientes municipios y sectores aledaños:

DEPARTAMENTO	MUNICIPIOS
ANTIOQUIA	Copacabana, Fredonia
NORTE DE SANTANDER	Arboledas, Bochalema, Cáchira, Cacota, Chinácota, Cúcuta, Cucutilla, Durania, Herrán, Labateca, Los Patios, Mutiscua, Pamplona, Pamplonita, Ragonvalia, Salazar, San Cayetano, Silos, Toledo
SANTANDER	California, Cerrito, Charta, Concepción, Curití, El Playón, Lebrija, Málaga, Matanza, Rionegro, San José de Miranda, Surata, Toan y Vetas.

Se recomienda especial atención en el Parques Nacionales Naturales el Cocuy y Parque Nacional natural Pisba.

ALERTA NARANJA: INCENDIOS DE LA COBERTURA VEGETAL

Debido al incremento de la temperatura en la región, se evidencia amenaza moderada de ocurrencia de incendios de la cobertura vegetal en zonas de bosques, cultivos y pastos, localizados en los siguientes municipios y sectores aledaños:

DEPARTAMENTO	MUNICIPIOS
ANTIOQUIA	San Juan de Urabá.
BOYACÁ	Aquitania, Chinavita, Chiscas, Chita, Cuitiva, Duitama, El Espino, Garagoa, Guacamayas, Guicán, Iza, La Capilla, La Uvita, Labranzagrande, Pajarito, Motavita, Oicatá, Paya, Pachavita, Paipa, Panqueba, Pesca, Ramiriquí, Ráquira, Rondón, San Mateo, Siachoque, Soatá, Socotá, Sogamoso, Somondoco, Susacón, Sutatenza, Tibaná, Tibasosa, Tipacoque, Toca, Tota, Turmequé, Tuta, Úmbita, Ventaquemada, Viracachá, Zetaquirá.
CUNDINAMARCA	Chocontá, Cucunubá, Fómeque, Fusagasugá, Lenguazaque, Machetá, Mosquera, Medina, Pasca, Sesquilé, Suesca, Tibirita, Útica, Villapinzón.
NORTE DE SANTANDER	Abrego, Chitagá, La Playa, Chinácota, El Tarra, Ocaña, Pamplonita, Puerto Santander, Ragonvalia.
SANTANDER	Barichara, Bucaramanga, Cabrera, Capitanejo, Carcasí, Concepción, Galán, Los Santos, Macaravita, Girón, San Gil, Pinchote, Sabana de Torres, San Miguel, Zapatoca.
TOLIMA	Alpujarra, Coyaima, Honda, Natagaima, Armero y Falan.
VALLE DEL CAUCA	Candelaria.

ALERTA NARANJA: DESLIZAMIENTOS DE TIERRA

Se emite ésta alerta debido a la amenaza moderada por deslizamientos de tierra en áreas inestables en los departamentos:

DEPARTAMENTO	MUNICIPIOS
SANTANDER	Sabana de Torres.

ALERTA AMARILLA: NIVELES ALTOS EN EL EMBALSE DE PRADO

Se mantiene la Alerta Amarilla según el último reporte dado por el operador del embalse (EPSA). Se informa que actualmente los caudales de ingreso al embalse en las últimas horas "tienden a disminuir"; se recomienda estar atentos a nuevos comunicados sobre el comportamiento y variación de los niveles en el embalse.

REGIÓN PACÍFICA

ALERTA NARANJA: DESLIZAMIENTOS DE TIERRA

Se eleva a este nivel de alerta por deslizamientos de tierra áreas inestables localizadas en los departamentos:

DEPARTAMENTO	MUNICIPIOS
CHOCÓ	Alto Baudó (Pie De Pato), Bajo Baudó (Pizarro), Cértegui, Condoto, El Cantón Del San Pablo (Managrú), Istmina, Medio Baudó (Boca De Pepé), Medio San Juan (Andagoya), Nóvita, Nuquí, Quibdó, Río Iró (Santa Rita), Río Quito (Paimadó), Tadó y Unión Panamericana (Animas).
NARIÑO	Barbacoas, Córdoba, Magüí (Payán), Puerres y Roberto Payán (San José).

ALERTA AMARILLA: NIVELES ALTOS DEL RÍO MIRA

Debido a las persistentes lluvias de variada intensidad que se han presentado durante el transcurso de la noche al sur-occidente del departamento de Nariño, se mantienen los ascensos en los niveles del río Mira a la altura de la estación San Juan (municipio de Tumaco-Nariño). Cabe resaltar que actualmente los valores de los niveles se encuentran en el rango alto histórico para la época del año. Por tal razón, se recomienda a la comunidad en general estar atentos ante posibles cambios en el comportamiento de los niveles del río.

REGIÓN ORINOQUIA**ALERTA ROJA: INCENDIOS DE LA COBERTURA VEGETAL**

Se mantiene ésta alerta debido a la amenaza alta de ocurrencia de incendios de la cobertura vegetal en zonas de bosques, cultivos y pastos, localizados en los siguientes municipios y sectores aledaños:

DEPARTAMENTO	MUNICIPIOS
ARAUCA	Arauca y Cravo Norte.
CASANARE	Hato Corozal, Maní, Orocué, Paz De Ariporo y San Luis De Palenque.

ALERTA NARANJA: INCENDIOS DE LA COBERTURA VEGETAL

Debido al incremento de la temperatura en la región, se evidencia amenaza moderada de ocurrencia de incendios de la cobertura vegetal en zonas de bosques, cultivos y pastos, localizados en los siguientes municipios y sectores aledaños:

DEPARTAMENTO	MUNICIPIOS
ARAUCA	Araucita, Fortul, Puerto Rondón, Tame.
CASANARE	Aguazul, Nunchía, Pore, Recetor, Tamara, La Salina, Sabanalarga, Villanueva y Yopal.
META	Acacias, Barranca de Upía, Cabuyaro, Puerto Gaitán, Puerto López, Villavicencio.

Se recomienda especial atención en los Parques Nacional Natural de Tuparro (Vichada), Reserva Nacional Natural de Nukak (Guaviare).

REGIÓN AMAZÓNICA**ALERTA NARANJA: DESLIZAMIENTOS DE TIERRA**

Se eleva a este nivel de alerta por deslizamientos de tierra áreas inestables localizadas en el departamento:

DEPARTAMENTO	MUNICIPIOS
PUTUMAYO	Mocca.

ALERTA AMARILLA: PROBABILIDAD DE CRECIENTE SÚBITA EN EL RÍO PUTUMAYO

Se mantiene este nivel de alerta por los niveles altos en el río Putumayo registrados en la estación Puerto Leguizamo (municipio de Puerto Asís-Putumayo), producto de las precipitaciones de variada intensidad que se han presentado en la región. Se recomienda a la comunidad en general estar atentos ante el comportamiento de los niveles del río.

MAR CARIBE**ALERTA AMARILLA POR OLEAJE Y VIENTO**

Se mantienen las condiciones de amenaza debido a que la velocidad del viento fluctúa entre 25 y 35 nudos (46 a 65 km/h) y la altura del oleaje entre 3.0 a 4.0 metros, esta condición se prevé para mar adentro y sobre el litoral Central del mar Caribe colombiano. Se estima que el fenómeno se concentre especialmente en la madrugada de mañana donde se pueden registrar alturas de hasta 5 metros. Por lo anterior se recomienda a embarcaciones de bajo calado consultar con las Capitanías de puerto antes de zarpar y a los bañistas tener las debidas precauciones.

OCÉANO PACÍFICO**CONDICIONES NORMALES**

ALERTA ROJA. PARA TOMAR ACCIÓN Advierte a los sistemas de prevención y atención de desastres sobre la amenaza que puede ocasionar un fenómeno con efectos adversos sobre la población, el cual requiere la atención inmediata por parte de la población y de los cuerpos de atención y socorro. Se emite una alerta sólo cuando la identificación de un evento extraordinario indique la probabilidad de amenaza inminente y cuando la gravedad del fenómeno implique la movilización de personas y equipos, interrumpiendo el normal desarrollo de sus actividades cotidianas.

ALERTA NARANJA. PARA PREPARARSE Indica la presencia de un fenómeno. No implica amenaza inmediata y como tanto es catalogado como un mensaje para informarse y prepararse. El aviso implica vigilancia continua ya que las condiciones son propicias para el desarrollo de un fenómeno, sin que se requiera permanecer alerta.

ALERTA AMARILLA. PARA INFORMARSE Es un mensaje oficial por el cual se difunde información. Por lo regular se refiere a eventos observados, reportados o registrados y puede contener algunos elementos de pronóstico a manera de orientación. Por sus características preterísticas y futuras difiere del aviso y de la alerta, y por lo general no está encaminado a alertar sino a informar.

CONDICIONES NORMALES Indica que no existe ninguna clase de alerta para la región o zona mencionada.

°C: grados Celsius; m: metros; mm: milímetros; msnm: metros sobre nivel del mar;

Km/h: kilómetros sobre hora

GOES: Geostationary Operational Environmental Satellites (Satélite Geoestacionario Operacional Ambiental).

GOES-13 es el designado GOES-Este, localizado en 75° W sobre el ecuador geográfico.

HLC: hora local colombiana

PNN: Parque Nacional Natural; SFF: Santuario de Fauna y Flora

Omar FRANCO TORRES, Director General
Christian EUSCATEGUI COLLAZOS, Jefe Oficina del Servicio de Pronósticos y Alertas

Profesionales en turno:
Alejandro URIBE, Diego SUAREZ, Hernando WILCHES, Oscar IMBACHI, Gloria ARANGO, Araminta VEGA y Juan Francisco ALAMEDA.
Internet: <http://www.ideam.gov.co>
Correos electrónicos: servicio@ideam.gov.co, alertasideam@ideam.gov.co
Carrera 10 N° 20 - 30 ** Piso 9, Bogotá, D.C.
Teléfono: 3527160 ext. 1334-1336.

Siganos en: Twitter: @IDEAMColombia; Facebook: www.facebook.com/ideam.instituto
YouTube: Canal de InstitutoIDEAM / <http://www.youtube.com/user/InstitutoIDEAM>