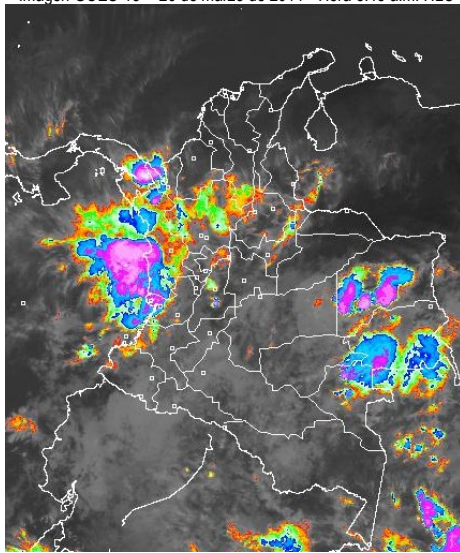


CONDICIONES HIDROMETEOROLÓGICAS ACTUALES

En las últimas horas han tendido a predominar las condiciones nubosas en la mayor parte del territorio nacional, con lluvias en sectores de Antioquia, Occidente de Santander, Risaralda, Quindío, Caldas, Tolima, Chocó, Valle del Cauca, Cauca, Vichada, Guainía y Vaupés. Gran parte del Caribe colombiano, incluidas áreas marítima e insular, Arauca, Casanare y el Norte de Vichada por el contrario han registrado condiciones secas con cielo entre despejado y parcialmente nublado.

IMÁGEN SATELITAL

Imagen GOES-13 * 26 de marzo de 2014 * Hora 8:45 a.m. HLC



PRONÓSTICO CONDICIONES METEOROLÓGICAS ESPECIALES

ÁREA DEL VOLCÁN CERRO MACHÍN

En el área predominarán las condiciones nubosas con precipitaciones de variada intensidad a diferentes horas.

El SERVICIO GEOLOGICO COLOMBIANO lo reporta en **NIVEL AMARILLO (III): CAMBIOS EN EL COMPORTAMIENTO DE LA ACTIVIDAD VOLCANICA**. 4.80 -75.62

ELEVACIÓN (pies)	DIRECCIÓN	VELOCIDAD	
		NUDOS	Km/h
10,000	ESTE	5	9
18,000	ESTE	5 - 10	9 - 18
24,000	ESTE	5 - 10	9 - 18
30,000	SURESTE	5 - 10	9 - 18

ÁREA DEL VOLCÁN NEVADO DEL HUILA

Nubosidad variable durante la jornada con lluvias ligeras a diferentes horas.

El SERVICIO GEOLOGICO COLOMBIANO lo reporta en **NIVEL AMARILLO (III): CAMBIOS EN EL COMPORTAMIENTO DE LA ACTIVIDAD VOLCANICA**. 2.92 -76.05

ELEVACIÓN (pies)	DIRECCIÓN	VELOCIDAD	
		NUDOS	Km/h
10,000	ESTE	5	9
18,000	ESTE	10 - 15	18 - 28
24,000	ESTE	10 - 15	18 - 28
30,000	SURESTE	5 - 10	9 - 18

ÁREA DEL VOLCÁN GALERAS

Cielo entre parcialmente nublado y nublado con lloviznas intermitentes durante la jornada.

El SERVICIO GEOLOGICO COLOMBIANO lo reporta en **NIVEL AMARILLO (III): CAMBIOS EN EL COMPORTAMIENTO DE LA ACTIVIDAD VOLCANICA**. 1.55 -77.37

ELEVACIÓN (pies)	DIRECCIÓN	VELOCIDAD	
		NUDOS	Km/h
10,000	ESTE	5	9
18,000	ESTE	10 - 15	18 - 28
24,000	ESTE	10 - 15	18 - 28
30,000	ESTE	10 - 15	18 - 28

ÁREA DEL VOLCÁN NEVADO DEL RUIZ

Se advierte abundante nubosidad con precipitaciones entre ligeras a moderadas, las lluvias más intensas se prevén después del mediodía.

El SERVICIO GEOLOGICO COLOMBIANO lo reporta en **NIVEL AMARILLO (III): CAMBIOS EN EL COMPORTAMIENTO DE LA ACTIVIDAD VOLCANICA**. 4.89 -75.32

ELEVACIÓN (pies)	DIRECCIÓN	VELOCIDAD	
		NUDOS	Km/h
10,000	SURESTE	5	9
18,000	ESTE	10 - 15	18 - 28
24,000	ESTE	5 - 10	9 - 18
30,000	SURESTE	5 - 10	9 - 18

LO MÁS DESTACADO

ALERTA ROJA. PARA TOMAR ACCIÓN **ALERTA NARANJA. PARA PREPARARSE** **ALERTA AMARILLA. PARA INFORMARSE**

LLUVIAS	Continúan las precipitaciones sobre el Pacífico colombiano y la región Andina; el mayor volumen se registró en el municipio de: Sabana de Torres (Santander) con 120.9 mm.
ALERTA ROJA	Por incendios de la cobertura vegetal en algunas zonas de bosques, cultivos y pastos localizadas en las regiones Caribe, Orinoquia y Andina.
ALERTA NARANJA	Por deslizamientos de tierra en áreas inestables y de alta pendiente localizadas en las regiones Pacífica, Andina y Amazónica.
OTROS	Durante los próximos días se mantendrán las condiciones secas con escasa nubosidad y posibilidad de elevadas temperaturas del aire en amplios sectores de las regiones Caribe y Orinoquia por lo que se recomienda a habitantes de estas zonas estar bien hidratados, evitar realizar fogatas en zonas rurales y estar atentos a la emisión de comunicados especiales emitidos por la Oficina del Servicio de Pronósticos y Alertas del IDEAM.



Consulte todos los días el pronóstico del tiempo y las alertas hidrometeorológicas vigentes del IDEAM, en un formato de calidad. Alrededor de las 7:30 a. m. está a disposición del público en www.ideam.gov.co. Se puede ver también en dispositivos móviles. [AQUÍ](#)

PRECIPITACIONES

A continuación se relacionan los municipios donde en las últimas 24 horas se registraron precipitaciones iguales o superiores a **20.0 mm**:

DEPARTAMENTO	MUNICIPIO
ANTIOQUIA	Betania (62.0), Valdivia (53.0), Yondó (48.0), Puerto Berrío (37.4), Andes (32.2), Marinilla (30.0), El Carmen De Viboral (28.0), San Francisco (25.0), Medellín (23.0)
	BOYACA
CALDAS	Marquetalia (30.0), Palestina (26.5)
CAUCA	Puerto Tejada (70.2), Timbiquí (55.0), Miranda (33.5), Suarez (24.0)
CESAR	Pailitas (88.0), Pelaya (41.9), Curumani (31.9), La Gloria (25.0)
CHOCO	Quibdó (35.5)
CUNDINAMARCA	Guaduas (38.9)
HUILA	Neiva (21.6)
META	Vistahermosa (40), San Juan De Arama (26.0)
NARIÑO	Samaniego (28.0)
PUTUMAYO	San Francisco (28.6)
RISARALDA	Pereira (29.8), Santa Rosa De Cabal (29.6), Pueblo Rico (20.0)
SANTANDER	Sabana De Torres (120.9), Puerto Parra (78.6), Barrancabermeja (63.6), Guavatá (63.5), Suaita (50.3), Contratación (40.0), Guadalupe (38.6), Chimá (37.3), Vélez (30.4), Albania (28.4), Bolívar (26.3), Sucre (20.0)
	TOLIMA
VALLE DEL CAUCA	Florida (56.0), Buenaventura (24.4), Roldanillo (20.0)

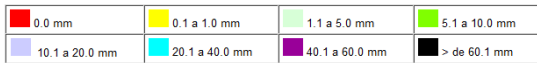
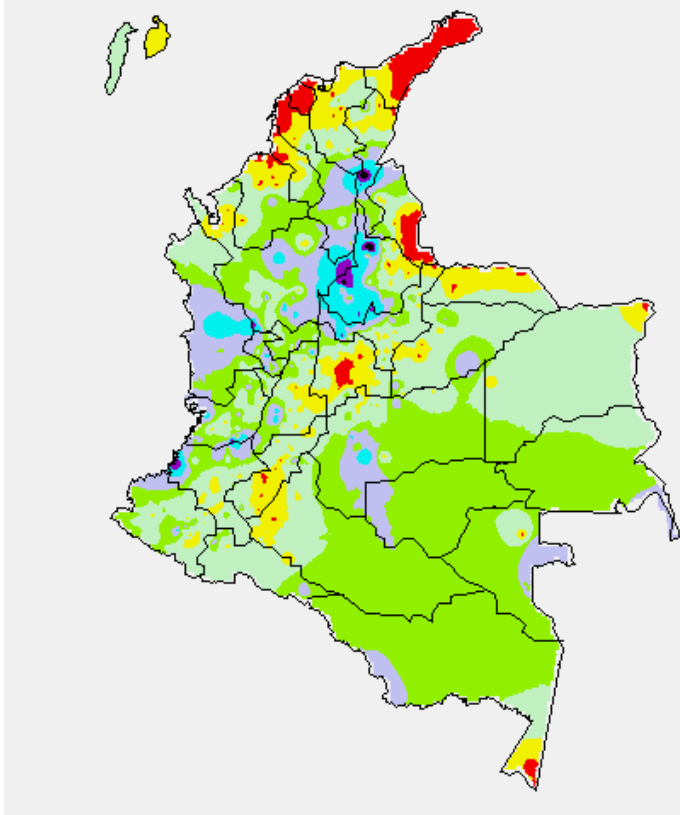
TEMPERATURAS MÁXIMAS

A continuación se relacionan los municipios donde en las últimas 24 horas se registraron temperaturas iguales o superiores a **35.0°C**:

DEPARTAMENTO	MUNICIPIO
ARAUCA	Arauca (36.7)
CESAR	Valledupar (36.6)
NORTE DE SANTANDER	Cúcuta (35.2)
VICHADA	Puerto Carreño (36.8)

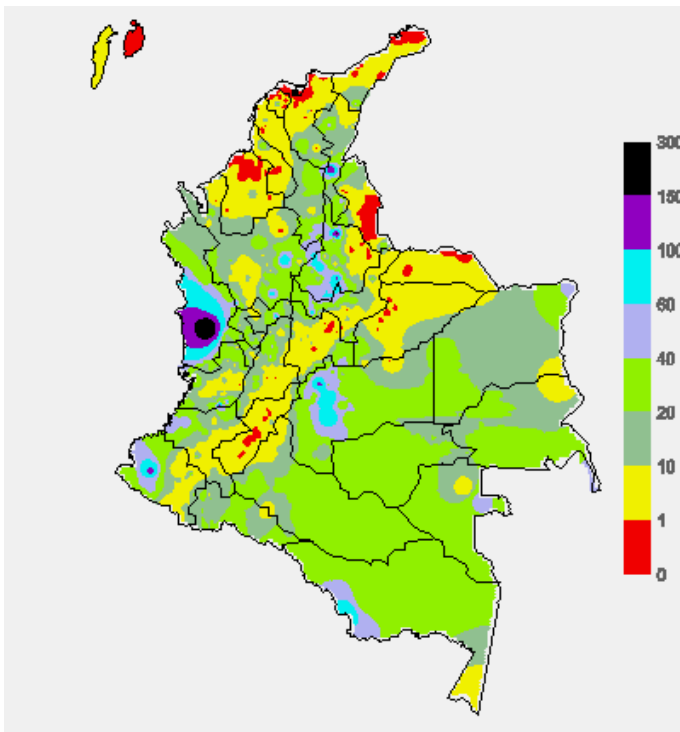
MAPA DE PRECIPITACIÓN DIARIA

Desde las 7:00 a.m. del martes 25 de marzo hasta las 7:00 a.m. del miércoles 26 de marzo del 2014.



MAPA DE PRECIPITACIÓN ACUMULADA DE LOS ÚLTIMOS 3 DÍAS

Desde las 7:00 a.m. del domingo 23 de marzo hasta las 7:00 a.m. del martes 25 de marzo de 2014



ESTADO DE LOS EMBALSES

A continuación se relacionan los volúmenes útiles diarios (expresados en porcentaje) de reservas de algunos embalses de acuerdo con información consultada en XM.

ZONA	EMBALSE	VOLUMEN ÚTIL DIARIO (%)		
ANTIOQUIA	MIEL I	74.62		
	MIRAFLORES	50.22		
	PEÑOL	54.23		
	PLAYAS	55.48		
	PORCE II	19.78		
	PORCE III	53.62		
	PUNCHINA	58.71		
	RIOGRANDE2	41.18		
	SAN LORENZO	61.50		
	TRONERAS	9.60		
CARIBE	URRÁ I	36.08		
CENTRO	AGREGADO BOGOTÁ	53.08	NEUSA	62.44
			SISGA	40.51
			TOMINÉ	53.16
	BETANIA	76.46		
	MUÑA	81.12		
ORIENTE	PRADO	99.27		
	CHUZA	57.54		
	ESMERALDA	34.75		
VALLE DEL CAUCA	GUAVIO	30.63		
	ALTO ANCHICAYÁ	61.20		
	CALIMA 1	78.10		
	SALVAJINA	76.97		

PRONÓSTICO METEOROLÓGICO (miércoles 26 y jueves 27 de marzo de 2014)

REGIÓN	PRONÓSTICO
SABANA DE BOGOTÁ	MIÉRCOLES: En el transcurso de la jornada se espera abundante nubosidad con predominio de tiempo seco en la mañana, en horas de la tarde son previstas lluvias, acompañadas en algunos casos de tormentas eléctricas. En la noche no se descartan precipitaciones dispersas. JUEVES: Cielo parcialmente cubierto con tiempo seco hasta entrada la tarde, luego se advierten precipitaciones entre ligeras a moderadas en el Noroccidente y Norte de la Ciudad y de la Sabana.
ANDINA	MIÉRCOLES: En la región persistirán las condiciones nubosas el día de hoy, con lluvias entre ligeras a moderadas por la mañana y durante algunas horas de la tarde y noche en Antioquia, Occidente de Santander, Risaralda, Caldas, Quindío y Tolima. En áreas de Cundinamarca, Occidente de Boyacá, Huila, Valle del Cauca, Cauca y Nariño se estiman precipitaciones a diferentes horas de la tarde y noche. No se descartan actividad eléctrica. JUEVES: En la mañana predominará el tiempo seco, salvo en zonas del Oriente de Cundinamarca, Suroccidente Antioqueño, Eje Cafetero, Boyacá Tolima y Huila donde se esperan precipitaciones entre ligeras y moderadas. Después del mediodía y durante algunas horas de la noche continuarán las lluvias con tormentas eléctricas en amplios sectores de Cundinamarca, Boyacá, Antioquia, Caldas, Risaralda, Quindío, Tolima, Huila, Valle del Cauca, Cauca y Nariño.
CARIBE	MIÉRCOLES: Cielo entre despejado y parcialmente cubierto con tiempo seco en la mañana, salvo en sectores del Urabá, Cesar y el Sur de Bolívar, Córdoba y Sucre donde se advierten precipitaciones. En horas de la tarde y noche se pronostican lluvias con actividad eléctrica en sectores de Magdalena, Cesar, Bolívar, Córdoba y Urabá, en el resto de la región prevalecerán las condiciones secas. JUEVES: En la mayor parte de la región prevalecerán las condiciones secas, excepto en áreas del Sur de Cesar, Magdalena, Bolívar y Córdoba, y en el Urabá donde se pronostican lluvias entre ligeras a moderadas por la tarde y noche.
ARCHIPIÉLAGO DE SAN ANDRÉS, PROVIDENCIA Y SANTA CATALINA	MIÉRCOLES: Cielo entre despejado y parcialmente cubierto con predominio de condiciones secas durante la jornada, pero sin descartar lloviznas esporádicas. JUEVES: En el archipiélago aunque predominará el tiempo seco durante la jornada no se descartan precipitaciones ligeras y ocasionales en horas de la tarde.
MAR CARIBE	MIÉRCOLES: Cielo entre despejado y parcialmente nublado con predominio de tiempo seco, excepto en el Urabá donde son estimadas precipitaciones de variada intensidad a diferentes horas. En San Andrés y Providencia no se descartan lloviznas ocasionales. JUEVES: En la mayor parte del Caribe nacional predominarán las condiciones secas, salvo el Urabá donde se pronostican lluvias entre ligeras a moderadas. En el área del archipiélago se estiman precipitaciones esporádicas.
PACÍFICA	MIÉRCOLES: A lo largo de la región se estima cielo entre parcialmente nublado y nublado con lluvias y tormentas eléctricas dispersas a diferentes horas, las más intensas en Chocó, Valle del Cauca y Nariño. JUEVES: En gran parte de la región predominará el tiempo lluvioso con posibilidad de actividad eléctrica, particularmente en sectores de Chocó, Valle del Cauca y Nariño donde se advierten las precipitaciones más intensas.

CONTINUACIÓN

REGIÓN	PRONÓSTICO
OCEANO PACÍFICO	MIÉRCOLES: En gran parte del Pacífico nacional predominará el tiempo lluvioso con tormentas eléctricas a diferentes horas del día y de la noche. JUEVES: En la mayor parte del área prevalecerán las nubes densas, acompañadas de descargas eléctricas en algunos casos, principalmente enfrente del litoral chochoano.
INSULAR PACÍFICO	MIÉRCOLES: En Malpelo y Gorgona predominarán las condiciones nubosas con precipitaciones entre ligeras y moderadas a diferentes horas. JUEVES: En Malpelo se advierten nubes densas durante la jornada con lloviznas intermitentes. En Gorgona se esperan precipitaciones especialmente después del mediodía y durante la noche.
ORINOQUIA	MIÉRCOLES: En la mañana se estiman precipitaciones en sectores de Vichada y Meta, en horas de la tarde y noche se pronostican lluvias con descargas eléctricas en varios sectores de los departamentos antes mencionados y en zonas de Arauca y Casanare. JUEVES: Cielo parcialmente nublado con condiciones secas por la mañana, salvo en el Piedemonte llanero donde se esperan algunas precipitaciones. En la tarde y noche se reactivarán las lluvias en amplios sectores del Meta y Vichada y en el Occidente de Arauca y Casanare.
AMAZONIA	MIÉRCOLES: En la mayor parte de la región predominarán las condiciones lluviosas durante la jornada con probabilidad de descargas eléctricas, particularmente en Guainía y Vaupés donde se esperan las precipitaciones más fuertes. JUEVES: Cielo entre parcialmente cubierto y cubierto con precipitaciones de variada intensidad desde temprano y a diferentes horas de la tarde y noche en Guaviare, Caquetá, Vaupés y Amazonas. En sectores de Putumayo y Guainía se prevén lluvias después del mediodía y durante algunas horas de la noche, luego de una mañana seca.

ALERTAS VIGENTES Y PRODUCTOS ADICIONALES

Para mayor información sobre el pronóstico del estado del tiempo, informes técnicos diarios, comunicados especiales, mapas diarios de temperaturas máximas y mínimas e información diaria de precipitación se sugiere consultar los siguientes enlaces:

- [MAPA DIARIO DE TEMPERATURA MÁXIMA.](#)
- [MAPA DIARIO DE TEMPERATURA MÍNIMA.](#)
- [INFORMACIÓN DIARIA DE PRECIPITACIÓN Y TEMPERATURA DE LOS PRINCIPALES AEROPUERTOS DEL PAÍS.](#)
- [MOSAICO MAPAS DE PRECIPITACIÓN DIARIA EN MILÍMETROS](#)

REGIÓN CARIBE

ALERTA ROJA: INCENDIOS DE LA COBERTURA VEGETAL

Se mantiene ésta alerta debido a la amenaza alta de ocurrencia de incendios de la cobertura vegetal en zonas de bosques, cultivos y pastos, localizados en los siguientes municipios y sectores aledaños:

DEPARTAMENTO	MUNICIPIOS
ATLÁNTICO	Barranquilla, Campo de La Cruz, Candelaria, Galapa, Malambo, Manatí, Palmar de Varela, Polonuevo, Ponedera, Puerto Colombia, Sabanagrande, Sabanalarga, Santa Lucía, Santo Tomás, Soledad, Tubará.
BOLÍVAR	Achí, Arjona, Cartagena de Indias, Cicuco, Córdoba, El Carmen de Bolívar, Hatillo de Loba, Magangué, Mahates, Margarita, María La Baja, Pinillos, San Estanislao, San Fernando, San Jacinto, San Jacinto del Cauca, San Juan Nepomuceno, Santa Rosa, Talaigua Nuevo, Tiquisno (Puerto Rico), Turbaco, Turbaná, Villanueva, Zambrano.
CESAR	Aguachica, Agustín Codazzi, Astrea, Becerril, Chimichagua, Chiriguáná, Curumani, El Paso, Gamarra, La Gloria, La Jagua de Ibirico, La Paz, Pailitas, Pelaya, San Diego, Tamalameque, Valledupar.
CÓRDOBA	Ayapel, Buenavista, Canalete, Cereté, Chima, Chinú, Ciénaga de Oro, Cotorra, La Apartada, Loricá, Los Córdoba, Momil, Montería, Moñitos, Planeta Rica, Pueblo Nuevo, Puerto Escondido, Purísima, Sahagún, San Andrés de Sotavento, San Antero, San Bernardo del Viento, San Carlos, San Pelayo, Tierralta, Valencia.
LA GUAJIRA	Albania, Barrancas, Distracción, El Molino, Fonseca Hato Nuevo, La Jagua del Pilar, Maicao, Riohacha, San Juan del Cesar, Urumita, Villanueva.
MAGDALENA	Ariguani (El Difícil), Chivolo, El Banco, El Piñón, Guamal, Nueva Granada, Pijiño Del Carmen Pivijay, Plato, Remolino, Salamina, San Sebastián De Buenavista, San Zenón, Santa Ana, Santa Bárbara De Pinto, Santa Marta, Sitionuevo, Tenerife, Zapayán.
SUCRE	Buenavista, Caimito, Chalán, Colosó, Corozal, Coveñas, El Roble, Galeras, Guaranda, La Unión, Los Palmitos, Majagual, Morroa, Ovejas, Palmito, Sampués, San Benito Abad, San Juan de Betulia (Betulia), San Marcos, San Onofre, San Pedro, Sincé, Sincelejo, Sucre, Tolú, Toluviéjo.

Se recomienda especial atención en el Parque Nacional Natural Sierra Nevada de Santa Marta, Macuira, Santuario de Flora y Fauna Ciénaga Grande de Santa Marta y el Vía Parque Isla de Salamanca.

ALERTA NARANJA: INCENDIOS DE LA COBERTURA VEGETAL

Debido al incremento de la temperatura en la región, se evidencia amenaza moderada de ocurrencia de incendios de la cobertura vegetal en zonas de bosques, cultivos y pastos, localizados en los siguientes municipios y sectores aledaños:

DEPARTAMENTO	MUNICIPIOS
BOLÍVAR	Calamar, El Guamo, Mompós y Soplaviento.
CESAR	Bosconia, El Copey González, Río de Oro.
CÓRDOBA	Montelíbano y Puerto Libertador.
LA GUAJIRA	Dibulla, Manaure, Uribia.
MAGDALENA	Aracataca, Ciénaga, El Retén, Pedraza, Puebloviejo, Sabanas de San Ángel, Zona Bananera.

REGIÓN ANDINA

ALERTA ROJA: INCENDIOS DE LA COBERTURA VEGETAL.

Se mantiene ésta alerta debido a la amenaza alta de ocurrencia de incendios de la cobertura vegetal en zonas de bosques, cultivos y pastos, localizados en los siguientes municipios y sectores aledaños:

DEPARTAMENTO	MUNICIPIOS
ANTIOQUIA	Arboletes, Caucasia, Jericó, Necoclí, San Juan de Urabá, San Pedro de Urabá, Turbo.
NORTE DE SANTANDER	Ábrego, Arboledas, Bochalema, Bucarasica, Convención, Cúcuta, Cucutilla, Durania, El Carmen, El Zulia, Gramalote, Hacarí, La Playa, Los Patios, Lourdes, Salazar, San Calixto, San Cayetano, Santiago, Sardinata, Teorama, Tibú, Villa Caro.
SANTANDER	Barichara, Cerrito, Curití, San Gil, Villanueva.
TOLIMA	Armero y Falan.
VALLE DEL CAUCA	Candelaria.

Se recomienda especial atención en el Parques Nacionales Naturales el Cocuy y Parque Nacional natural Pisba.

ALERTA NARANJA: INCENDIOS DE LA COBERTURA VEGETAL

Debido al incremento de la temperatura en la región, se evidencia amenaza moderada de ocurrencia de incendios de la cobertura vegetal en zonas de bosques, cultivos y pastos, localizados en los siguientes municipios y sectores aledaños:

DEPARTAMENTO	MUNICIPIOS
ANTIOQUIA	Andes, Cáceres, Copacabana, Fredonia, Girardota, La Pintada, Tamesis, Valparaiso.
BOYACÁ	Aquitania, Boavita, Chinavita, Chiscas, Chita, Chivatá, Ciénega, Cómbita, Covarachía, Cuitiva, Duitama, El Cocuy, El Espino, Firavitoba, Garagoa, Guacamayas, Guicán, Iza, Jenesano, Jericó, La Capilla, La Uvita, Motavita, Oicatá, Pachavita, Paipa, Panqueba, Pesca, Ramiriquí, Ráquira, Rondón, San Mateo, Siachoque, Soatá, Socotá, Sogamoso, Somondoco, Susacón, Sutatenza, Tibaná, Tibasosa, Tipacoque, Toca, Tota, Turmequé, Tuta, Úmbita, Ventaquemada, Viracachá, Zetaquirá.
CAUCA	Puerto Tejada y Villa Rica.
CUNDINAMARCA	Chocontá, Cucunubá, Fusagasugá, Lenguazaque, Machetá, Medina, Pasca, Tibirita, Útica, Villapinzón.
NORTE DE SANTANDER	Chinácota, El Tarra, Ocaña, Pamplonita, Puerto Santander, Ragonvalía.
SANTANDER	Cabrera, Capitanejo, Carcasí, Concepción, Galán, Los Santos, Macaravita, Pinchote, Sabana de Torres, San Miguel, Zapatoca.
TOLIMA	Coyaima, Honda, Natagaima.
VALLE DEL CAUCA	Candelaria.

ALERTA NARANJA: DESLIZAMIENTOS DE TIERRA

Se emite ésta alerta debido a la amenaza moderada por deslizamientos de tierra en áreas inestables en los departamentos:

DEPARTAMENTO	MUNICIPIOS
BOYACA	Muzo y San Luis de Gaceno .
SANTANDER	Contratación.

ALERTA AMARILLA: NIVELES ALTOS EN EL EMBALSE DE PRADO

Se mantiene la Alerta Amarilla según el último reporte dado por el operador del embalse (EPSA). Se informa que actualmente la tendencia del caudal aguas arriba del embalse es estable; sin embargo, se recomienda estar atentos a nuevos comunicados sobre el comportamiento y variación de los niveles en el embalse.

REGIÓN PACÍFICA

ALERTA NARANJA: DESLIZAMIENTOS DE TIERRA

Se eleva a este nivel de alerta por deslizamientos de tierra áreas inestables localizadas en los departamentos:

DEPARTAMENTO	MUNICIPIOS
CHOCÓ	Condoto, Istmina, Bahía Solano, Bajo Baudó, El Cantón del San Pablo, Medio Baudó, Río Iró y Medio San Juan Novita, Nuquí, Quibdó, Tadó, Bojayá, Alto Baudó Unión Panamericana y Río Quito
CAUCA	López y Piamonte
NARIÑO	Barbacoas y Magüí.

REGIÓN ORINOQUIA

ALERTA ROJA: INCENDIOS DE LA COBERTURA VEGETAL

Se mantiene ésta alerta debido a la amenaza alta de ocurrencia de incendios de la cobertura vegetal en zonas de bosques, cultivos y pastos, localizados en los siguientes municipios y sectores aledaños:

DEPARTAMENTO	MUNICIPIOS
ARAUCA	Arauca, Arauquita, Cravo Norte, Fortul y Tame.
CASANARE	Aguazul, La Salina, Maní, Orocué, Sabanalarga, Villanueva y Yopal.

ALERTA NARANJA INCENDIOS DE LA COBERTURA VEGETAL

Debido al incremento de la temperatura en la región, se evidencia amenaza moderada de ocurrencia de incendios de la cobertura vegetal en zonas de bosques, cultivos y pastos, localizados en los siguientes municipios y sectores aledaños:

DEPARTAMENTO	MUNICIPIOS
CASANARE	La Salina y Paz de Ariporo
META	Acacias, Barranca de Upiá y Villavicencio.

Se recomienda especial atención en los Parques Nacional Natural de Tuparro (Vichada), Reserva Nacional Natural de Nukak (Guaviare).

REGIÓN AMAZÓNICA

ALERTA NARANJA: DESLIZAMIENTOS DE TIERRA

Se eleva a este nivel de alerta por deslizamientos de tierra áreas inestables localizadas en el departamento:

DEPARTAMENTO	MUNICIPIOS
PUTUMAYO	Mocoa y Villa Garzón.

MAR CARIBE

ALERTA AMARILLA: PLEAMAR

Hasta el día de mañana se espera una de las pleamares más significativas del mes en el litoral Caribe colombiano incluido el Archipiélago de San Andrés y Providencia, asociado con la marea astronómica.

ALERTA AMARILLA POR OLEAJE Y VIENTO

Se alerta sobre condiciones de amenaza debido a la velocidad del viento que fluctúa entre 25 y 35 nudos (46 a 65 km/h) con altura del oleaje entre 3,0 y 4,0 metros, mar adentro y sobre el litoral Central del mar Caribe colombiano, esta situación se estima se concentre en horas de la noche de hoy y la madrugada de mañana, por lo anterior se recomienda a embarcaciones de bajo calado consultar con las Capitanías de puerto antes de zarpar y a los bañistas tener las debidas precauciones.

OCEANO PACÍFICO

ALERTA AMARILLA POR TIEMPO LLUVIOSO

En amplios sectores de la zona marítima colombiana se presentaran precipitaciones entre moderadas y fuertes durante la jornada, con probabilidad en algunos casos de actividad eléctrica, las precipitaciones más intensas se estiman en cercanías a las costas. Se recomienda a usuarios de embarcaciones menores consultar con las Capitanías de puerto en zonas de inminente tempestad.

ALERTA ROJA, PARA TOMAR ACCIÓN Advierte a los sistemas de prevención y atención de desastres sobre la amenaza que puede ocasionar un fenómeno con efectos adversos sobre la población, el cual requiere la atención inmediata por parte de la población y de los cuerpos de atención y socorro. Se emite una alerta sólo cuando la identificación de un evento extraordinario indique la probabilidad de amenaza inminente y cuando la gravedad del fenómeno implique la movilización de personas y equipos, interrumpiendo el normal desarrollo de sus actividades cotidianas.

ALERTA NARANJA, PARA PREPARARSE Indica la presencia de un fenómeno. No implica amenaza inmediata y como tanto es catalogado como un mensaje para informarse y prepararse. El aviso implica vigilancia continua ya que las condiciones son propicias para el desarrollo de un fenómeno, sin que se requiera permanecer alerta.

ALERTA AMARILLA, PARA INFORMARSE Es un mensaje oficial por el cual se difunde información. Por lo regular se refiere a eventos observados, reportados o registrados y puede contener algunos elementos de pronóstico a manera de orientación. Por sus características pretéritas y futuras difiere del aviso y de la alerta, y por lo general no está encaminado a alertar sino a informar.

CONDICIONES NORMALES Indica que no existe ninguna clase de alerta para la región o zona mencionada.

°C: grados Celsius; m: metros; mm: milímetros; msnm: metros sobre nivel del mar;

Km/h: kilómetros sobre hora

GOES: Geostationary Operational Environmental Satellites (Satélite Geoestacionario Operacional Ambiental).

GOES-13 es el designado GOES-Este, localizado en 75° W sobre el ecuador geográfico.

HLC: hora local colombiana

PNN: Parque Nacional Natural: SFF: Santuario de Fauna y Flora

Omar FRANCO TORRES, Director General
Christian EUSCATEGUI COLLAZOS, Jefe Oficina del Servicio de Pronósticos y Alertas

Profesionales en turno:

Daniel Useche, Jhon J. VALENCIA, Carolina ROZO, María CARDONA, Hernando WILCHES, Mauricio TORRES y Juan Francisco ALAMEDA.

Internet: <http://www.ideam.gov.co>

Correos electrónicos: servicio@ideam.gov.co, alertas@ideam.gov.co

Carrera 10 N° 20 - 30 ** Piso 9, Bogotá, D.C.

Teléfono: 3527160 ext. 1334-1336.

Siganos en: Twitter: @IDEAMColombia; Facebook: www.facebook.com/ideam.instituto
YouTube: Canal de InstitutoIDEAM / <http://www.youtube.com/user/InstitutoIDEAM>