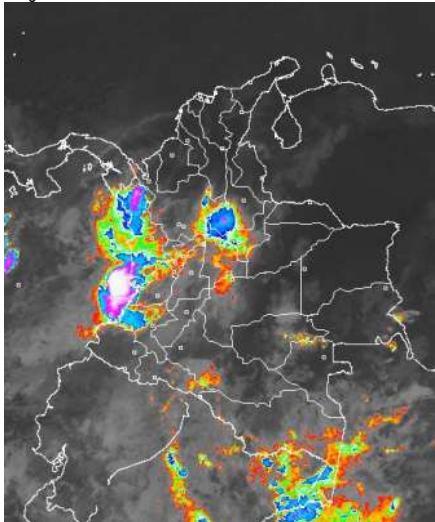


## CONDICIONES HIDROMETEOROLÓGICAS ACTUALES

En las últimas horas se ha presentado cielo parcialmente nublado sobre el Medio Magdalena y el litoral Pacífico, manteniéndose precipitaciones de moderadas a fuertes sobre éste último. Para la tarde y noche se prevé cielo entre ligera y parcialmente nublado con predominio de tiempo seco para gran parte del territorio colombiano, excepto hacia la región Pacífica, sur del Amazónico y piedemonte Amazónico donde se esperan precipitaciones de ligeras a moderadas. **ALERTA ROJA** por incendios de la cobertura vegetal en varios sectores de las regiones Andina, Caribe y Orinoquía. **ALERTA NARANJA** por niveles altos del Embalse de Prado.

## IMÁGEN SATELITAL

Imagen GOES-13 \* 20 de marzo de 2014 \* Hora 7:45 a.m. HLC



## PRONÓSTICO CONDICIONES METEOROLÓGICAS ESPECIALES

ÁREA DEL VOLCÁN CERRO MACHÍN			
Se estima cielo mayormente nublado con precipitaciones entre ligeras y moderadas a diferentes horas de la tarde y noche.			
El Servicio Geológico Colombiano lo reporta en <b>NIVEL AMARILLO (III): CAMBIOS EN EL COMPORTAMIENTO DE LA ACTIVIDAD VOLCÁNICA</b> , 4.80 -75.62			
ELEVACIÓN (pies)	DIRECCIÓN	VELOCIDAD	
		NUDOS	Km/h
10,000	SURESTE	0 - 5	2 - 9
18,000	NORESTE	10 - 15	18 - 28
24,000	NORESTE	20 - 25	36 - 46
30,000	NORESTE	15 - 25	28 - 46
ÁREA DEL VOLCÁN NEVADO DEL HUILA			
Se espera cielo entre parcial a mayormente nublado con precipitaciones ligeras en la tarde.			
El Servicio Geológico Colombiano lo reporta en <b>NIVEL AMARILLO (III): CAMBIOS EN EL COMPORTAMIENTO DE LA ACTIVIDAD VOLCÁNICA</b> , 2.92 -76.05			
ELEVACIÓN (pies)	DIRECCIÓN	VELOCIDAD	
		NUDOS	Km/h
10,000	SURESTE	5 - 10	9 - 18
18,000	ESTE	10 - 20	18 - 36
24,000	NORESTE	20 - 25	36 - 46
30,000	NORESTE	10 - 15	18 - 28
ÁREA DEL VOLCÁN GALERAS			
Cielo entre mayormente nublado a nublado con precipitaciones de variada intensidad en horas de la tarde.			
El Servicio Geológico Colombiano lo reporta en <b>NIVEL AMARILLO (III): CAMBIOS EN EL COMPORTAMIENTO DE LA ACTIVIDAD VOLCÁNICA</b> , 1.55 -77.37			
ELEVACIÓN (pies)	DIRECCIÓN	VELOCIDAD	
		NUDOS	Km/h
10,000	ESTE	5 - 10	9 - 18
18,000	ESTE	20 - 25	36 - 46
24,000	ESTE	20 - 25	36 - 46
30,000	NORESTE	15 - 25	28 - 46
ÁREA DEL VOLCÁN NEVADO DEL RUIZ			
Se prevé cielo nublado con precipitaciones en horas de la mañana y tarde.			
El Servicio Geológico Colombiano lo reporta en <b>NIVEL AMARILLO (III): CAMBIOS EN EL COMPORTAMIENTO DE LA ACTIVIDAD VOLCÁNICA</b> , 4.89 -75.32			
ELEVACIÓN (pies)	DIRECCIÓN	VELOCIDAD	
		NUDOS	Km/h
10,000	SURESTE	5 - 10	9 - 18
18,000	NORESTE	15 - 20	28 - 36
24,000	NORESTE	25 - 30	46 - 56
30,000	NORESTE	10 - 25	18 - 46

## LO MÁS DESTACADO

**ALERTA ROJA. PARA TOMAR ACCIÓN** **ALERTA NARANJA. PARA PREPARARSE** **ALERTA AMARILLA. PARA INFORMARSE**

<b>LLUVIAS</b>	Disminución considerable de las precipitaciones (el de ayer fue el día más seco del transcurso del mes de marzo de 2014), principalmente en la región Andina y centro-oriente de la Amazonía. El mayor volumen de precipitación se registró en el municipio de <b>López (Cauca), con 95.0 mm.</b>
<b>ALERTA ROJA</b>	<ul style="list-style-type: none"> <li>Por incendios de la cobertura vegetal en algunas zonas de bosques, cultivos y pastos localizadas en la región Caribe, Andina y Orinoquía.</li> </ul>
<b>ALERTA NARANJA</b>	<ul style="list-style-type: none"> <li>Por deslizamientos de tierra en áreas inestables y de alta pendiente localizadas en las regiones Andina, Pacífica.</li> <li>Por niveles tendencia al aumento en niveles del Embalse de Prado.</li> </ul>
<b>OTROS</b>	<ul style="list-style-type: none"> <li>Durante el mes de marzo, conforme con la climatología, tenderá a acentuarse la primera temporada lluviosa del año en el territorio nacional, condición normal para la época. El IDEAM recomienda desde ya tomar las medidas preventivas en zonas de ladera o alta pendiente ante la posibilidad de deslizamientos de tierra o crecientes súbitas.</li> </ul>



Consulte todos los días el pronóstico del tiempo y las alertas hidrometeorológicas vigentes del IDEAM, en un formato de calidad. Alrededor de las 7:30 a. m. está a disposición del público en [www.ideam.gov.co](http://www.ideam.gov.co). Se puede ver también en dispositivos móviles: [AQUÍ](#)

## PRECIPITACIONES

A continuación se relacionan los municipios donde en las últimas 24 horas se registraron precipitaciones iguales o superiores a **20.0 mm**:

DEPARTAMENTO	MUNICIPIO
AMAZONAS	Leticia (33.3)
ANTIOQUIA	Yondó (52.0)
CAUCA	López (95.0), Timbiquí (25.0)
CHOCÓ	Quibdó (20.3)
CUNDINAMARCA	Yacopi (20.5)
NARIÑO	Barbacoas (26.1)
NORTE DE SANTANDER	Toledo (30.0)
PUTUMAYO	Mocoa (23.8), San Francisco (22.6), Santiago (20.0)
SANTANDER	Chucurí (46.3), Encino (35.5), Barrancabermeja (32.1), Suaita (21.1)
VALLE DEL CAUCA	Buenaventura (28.0), Caicedonia (20.1)

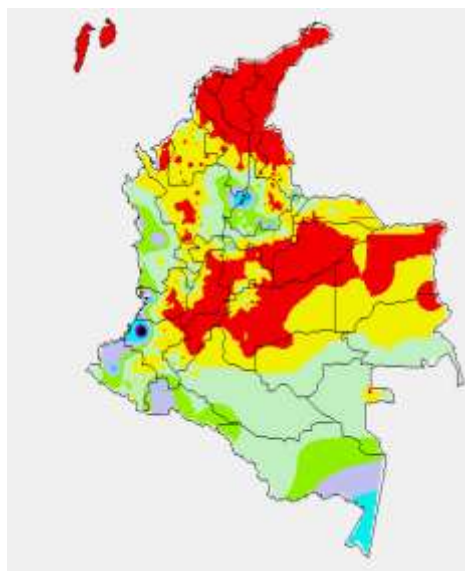
## TEMPERATURAS MÁXIMAS

A continuación se relacionan los municipios donde en las últimas 24 horas se registraron temperaturas iguales o superiores a **35.0°C**:

DEPARTAMENTO	MUNICIPIO
ATLÁNTICO	Manatí (37.0)
ANTIOQUIA	Fredonia (36.4)
BOLÍVAR	Zambrano (38.4), Arjona (37.4), Carmen de Bolívar (37.4), María La Baja (37.4), María La Baja - San Pablo (36.8), Magangué (36.8)
CASANARE	Orocué (38.2), Yopal (35.8), Paz de Ariporo (35.0)
CESAR	Valledupar (39.4), Codazzi (38.0), La Gloria (36.4), Pailitas (36.0), Chiriguáná (34.8)
CÓRDOBA	Chima (38.0), Ciénaga de Oro (37.0), Sahagún (35.8)
CUNDINAMARCA	Jerusalén (36.8).
GUANÍA	Inírida (35.6)
HUILA	Baraya (35.0)
LA GUAJIRA	Manaure (38.0), Urumita (36.8), Maicao (34.4)
MAGDALENA	Zona Bananera (37.0), Pivijay (36.8)
META	San Martín (35.6), Puerto López (35.0)
NORTE DE SANTANDER	Cúcuta (35.0)
SANTANDER	El Palmar (35.4), Sabana de Torres (35.4)
SUCRE	Corozal (37.4), Sampués (37.2)
TOLIMA	Saldaña (39.4), Natagaima (37.4), Honda (35.4)
VICHADA	Cumaribo (36.6), Cumaribo - Las Gaviotas (36.0)

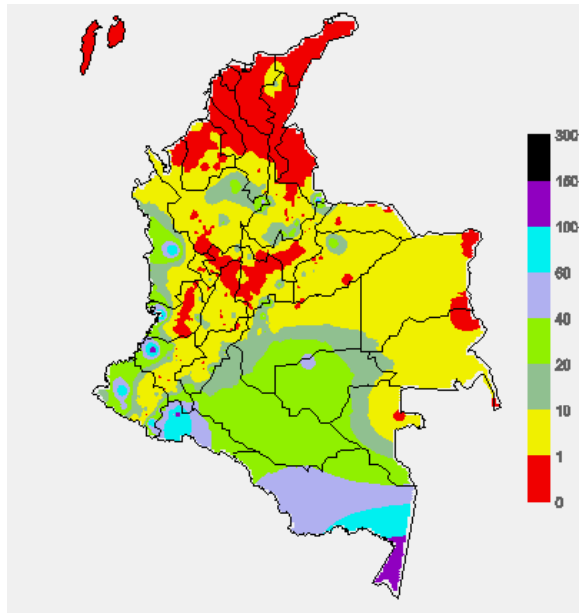
## MAPA DE PRECIPITACIÓN DIARIA

Desde las 7:00 a.m. del jueves 20 de marzo hasta las 7:00 a.m. del Viernes 21 de marzo del 2014. 3



## MAPA DE PRECIPITACIÓN ACUMULADA DE LOS ÚLTIMOS 3 DÍAS

Desde las 7:00 a.m. del Martes 18 de marzo hasta las 7:00 a.m. del jueves 20 de marzo de 2014



## ESTADO DE LOS EMBALSES

A continuación se relacionan los volúmenes útiles diarios (expresados en porcentaje) de reservas de algunos embalses de acuerdo con información consultada en XM.

ZONA	EMBALSE	VOLUMEN ÚTIL DIARIO (%)		
ANTIOQUIA	MIEL I	80.10		
	MIRAFLORES	54.02		
	PEÑOL	54.14		
	PLAYAS	64.83		
	PORCE II	9.66		
	PORCE III	57.24		
	PUNCHINÁ	53.84		
	RIOGRANDEZ	47.98		
	SAN LORENZO	70.62		
	TRONERAS	10.35		
CARIBE	URRÁ I	38.46		
CENTRO	AGREGADO BOGOTÁ	53.44	NEUSA	61.84
			SIGSA	41.44
			TOMINÉ	53.62
	BETANIA	85.27		
	MUÑA	83.25		
	PRADO	<b>ALERTA NARANJA</b> 106.76		
ORIENTE	CHUZA	57.08		
	ESMERALDA	38.37		
	GUAVIO	34.14		
VALLE DEL CAUCA	ALTO ANCHICAYÁ	41.21		
	CALIMA 1	77.64		
	SALVAJINA	77.59		

## PRONÓSTICO METEOROLÓGICO (viernes 21 y sábado 22 de marzo de 2014)

REGIÓN	PRONÓSTICO
SABANA DE BOGOTÁ	<p><b>VIERNES:</b> se prevé cielo parcialmente cubierto y tiempo seco en gran parte del área. Sin embargo, no se descartan lluvias ligeras y/o chubascos de corta duración especialmente en el Occidente de ciudad y de la sabana en las horas de la tarde. En la noche prevalecerán las condiciones secas.</p> <p><b>SÁBADO:</b> Cielo parcialmente cubierto la mayor parte de la jornada con intervalos de precipitaciones ligeras y chubascos hacia la tarde en el Norte y occidente del área.</p>
ANDINA	<p><b>VIERNES:</b> durante las primeras horas de la jornada se prevén precipitaciones entre ligeras y moderadas en sectores del Sur de Antioquia, Caldas, Occidente de Santander, Noroccidente de Cundinamarca y lloviznas en las montañas de Cauca y Nariño. En el transcurso de la tarde y noche se presentarán lluvias de ligeras a moderadas en Antioquia, Eje Cafetero, Altiplano Cundiboyacense y en el Macizo colombiano. El resto de la región presentará cielo parcialmente nublado.</p> <p><b>SÁBADO:</b> se prevé que durante la jornada se presente cielo parcialmente cubierto. Las lluvias más fuertes son previstas en el Macizo colombiano y precipitaciones menos intensas en zonas de Antioquia, Eje Cafetero, Sur de Santander, Noroccidente de Boyacá y Cundinamarca. El resto de la región con tiempo seco y cielo mayormente cubierto.</p>
CARIBE	<p><b>VIERNES:</b> a lo largo de la jornada se esperan condiciones secas con cielo semicubierto sobre amplios sectores de la región, salvo en zonas de Córdoba y Bolívar, donde no se descartan lloviznas.</p> <p><b>SÁBADO:</b> Gran parte de la región se mantendrá con condiciones secas y cielo ligeramente cubierto a lo largo de la jornada, excepto en Córdoba, donde no se descartan precipitaciones ligeras.</p>
ARCHIPIÉLAGO DE SAN ANDRÉS, PROVIDENCIA Y SANTA CATALINA	<p><b>VIERNES:</b> se esperan condiciones secas a lo largo de la jornada con cielo entre despejado y ligeramente cubierto.</p> <p><b>SÁBADO:</b> sobre el archipiélago se espera predominio de tiempo seco a lo largo de la jornada con cielo de despejado a ligeramente nublado.</p>
MAR CARIBE	<p><b>VIERNES:</b> en el transcurso de la jornada predominarán las condiciones secas con cielo seminublado.</p> <p><b>SÁBADO:</b> se mantendrán las condiciones de tiempo seco con cielo ligeramente cubierto.</p>
PACÍFICA	<p><b>VIERNES:</b> durante la jornada se prevé cielo entre parcial y mayormente nublado. Las lluvias más intensas acompañadas incluso de actividad eléctrica se presentarán en zonas de Chocó y de Valle del Cauca y en el resto del área precipitaciones menos intensas.</p> <p><b>SÁBADO:</b> se estiman condiciones de cielo entre parcialmente cubierto y mayormente cubierto con precipitaciones moderadas principalmente sobre sectores de Chocó y Nariño y menos intensas en el resto del área.</p>
OCÉANO PACÍFICO	<p><b>VIERNES:</b> se estima cielo parcialmente cubierto con lluvias en las costas del Pacífico colombiano, las más intensas en cercanías al litoral choicano, vallecaucano y caucano. No se descarta la posibilidad de actividad eléctrica.</p> <p><b>SÁBADO:</b> cielo parcialmente cubierto con precipitaciones especialmente en cercanías a las costas de Chocó y de Valle del Cauca especialmente en la mañana.</p>
INSULAR PACÍFICO	<p><b>VIERNES:</b> Cielo parcialmente nublado con lluvias y/o lloviznas en Gorgona y Malpelo.</p> <p><b>SÁBADO:</b> en Malpelo y Gorgona se estima cielo seminublado salvo en la madrugada y noche cuando se pueden presentar lluvias ligeras.</p>

## CONTINUACIÓN

REGIÓN	PRONÓSTICO
ORINOQUIA	<b>VIERNES:</b> a lo largo de la jornada se estima cielo semicubierto con predominio de tiempo seco sobre gran parte de la región, excepto por algunas precipitaciones que son previstas en áreas de Meta y de Vichada. No se descartan lloviznas en el piedemonte en la tarde. <b>SÁBADO:</b> cielo parcialmente nublado la mayor parte de la jornada con lluvias en zonas de Meta, Vichada y lloviznas en el piedemonte de Meta.
AMAZONIA	<b>VIERNES:</b> se estima que durante la jornada se prevé abundante nubosidad con lluvias entre moderadas y fuertes acompañadas por actividad eléctrica en zonas de Guainía, Vaupés, Guaviare, Amazonas y en el Oriente de Caquetá. El resto de la región con precipitaciones de menor intensidad. <b>SÁBADO:</b> Se esperan condiciones de cielo mayormente cubierto la mayor parte de la jornada con precipitaciones moderadas a fuertes en Amazonas, Vaupés y Putumayo; lluvias de ligeras a moderadas en zonas de Guainía y Caquetá. Posibilidad alta de actividad eléctrica.

## ALERTAS VIGENTES Y PRODUCTOS ADICIONALES

Para mayor información sobre el pronóstico del estado del tiempo, informes técnicos diarios, comunicados especiales, mapas diarios de temperaturas máximas y mínimas e información diaria de precipitación se sugiere consultar los siguientes enlaces:

- [MAPA DIARIO DE TEMPERATURA MÁXIMA.](#)
- [MAPA DIARIO DE TEMPERATURA MÍNIMA.](#)
- [INFORMACIÓN DIARIA DE PRECIPITACIÓN Y TEMPERATURA DE LOS PRINCIPALES AEROPUERTOS DEL PAÍS.](#)
- [MOSAICO MAPAS DE PRECIPITACIÓN DIARIA EN MILÍMETROS.](#)

## REGIÓN CARIBE

**ALERTA ROJA:** INCENDIOS DE LA COBERTURA VEGETAL

Se mantiene ésta alerta debido a la amenaza alta de ocurrencia de incendios de la cobertura vegetal en zonas de bosques, cultivos y pastos, localizados en los siguientes municipios y sectores aledaños:

DEPARTAMENTO	MUNICIPIOS
ATLÁNTICO	Barranquilla, Galapa, Malambo, Puerto Colombia, Soledad, Tubará.
BOLÍVAR	Achí, Arjona, Cartagena de Indias, Córdoba, El Carmen de Bolívar, Hatillo de Loba, Margarita, Magangué, Mahates, María La Baja, Mompós, Morales, Pinillos, San Fernando, San Jacinto del Cauca; San Jacinto, San Juan de Nepomuceno, Santa Rosa, Santa Rosa del Sur, Talaigua Nuevo, Turbaná, Turbaco.
CESAR	Agustín Codazzi, Astrea, Bosconia, Chimichagua, Chiriguáná, Curumaní, El Copey, El Paso, González, La Jagua de Ibirico, La Paz, Río de Oro, Manaure Balcón del Cesar, San Diego y Valledupar.
CÓRDOBA	Ayapel, Buenavista, Cereté, Chima, Chinú, Ciénaga de Oro, Cotorra, La Apartada, Lórica, Los Córdoba, Momil, Montelíbano, Montería, Moñitos, Planeta Rica, Pueblo Nuevo, Puerto Escondido, Purísima, Sahagún, San Andrés de Sotavento, San Antero, San Bernardo del Viento, San Pelayo, San Carlos, Tierralta, Valencia.
LA GUAJIRA	Albania, Barrancas Dibulla, Distracción, El Molino, Fonseca, La Jagua del Pilar, Maicao, Riohacha. San Juan del Cesar, Uribia, Urumita, Villanueva.
MAGDALENA	Algarrobo, Aracataca, Ariguani (El Difícil), Ciénaga, El Retén, Fundación, Nueva Granada, Pijiño del Carmen, Pivijay, Puebloviejo, Sabanas de San Ángel, San Zenón, Santa Ana, Santa Marta, Santa Bárbara de Pinto, Sitionuevo, Zona Bananera.
SUCRE	Cáimito, Chalán, Coloso, Corozal, Coveñas, El Roble, Galeras, Guaranda, La Unión, Los Palmitos, Majagual, Morroa, Ovejas, Palmito, Sincelajo, Sampués, San Benito Abad, San Juan de Betulia, San Marcos, San Onofre, San Pedro, Sincé, Sucre, Tolú, Tuluvejo.

Se recomienda especial atención en los Parques Nacionales Naturales Sierra Nevada de Santa Marta, Macuira y Vía Parque Isla de Salamanca.

**ALERTA NARANJA:** INCENDIOS DE LA COBERTURA VEGETAL

Debido al incremento de la temperatura en la región, se evidencia amenaza moderada de ocurrencia de incendios de la cobertura vegetal en zonas de bosques, cultivos y pastos, localizados en los siguientes municipios y sectores aledaños:

DEPARTAMENTO	MUNICIPIOS
ATLÁNTICO	Sabanagrande.
BOLÍVAR	Montecristo, Simití, Tiquisio (Puerto Rico), Zambrano.
CÓRDOBA	Canalete, Puerto Libertador.
LA GUAJIRA	Hato Nuevo, Manaure.
MAGDALENA	Chivolo, El Piñón, Plato, Remolino, Tenerife.

## REGIÓN ANDINA

**ALERTA ROJA:** INCENDIOS DE LA COBERTURA VEGETAL.

Se mantiene ésta alerta debido a la amenaza alta de ocurrencia de incendios de la cobertura vegetal en zonas de bosques, cultivos y pastos, localizados en los siguientes municipios y sectores aledaños:

DEPARTAMENTO	MUNICIPIOS
ANTIOQUIA	Arboletes, Caucasia, Necoclí, San Juan de Urabá, San Pedro de Urabá, Turbo.
BOYACÁ	Boavita, Chiscas, Covarachía, El Espino, La Uvita, San Mateo.
CAUCA	Puerto Tejada y Villa Rica.
NORTE DE SANTANDER	Abrego, Convención, La Playa, Ocaña, San Calixto, Teorama.
SANTANDER	Capitanejo, Macaravita, San Miguel.
VALLE DEL CAUCA	Candelaria.

Se recomienda especial atención en el Parques Nacionales Naturales el Cocuy.

**ALERTA NARANJA:** INCENDIOS DE LA COBERTURA VEGETAL

Debido al incremento de la temperatura en la región, se evidencia amenaza moderada de ocurrencia de incendios de la cobertura vegetal en zonas de bosques, cultivos y pastos, localizados en los siguientes municipios y sectores aledaños:

DEPARTAMENTO	MUNICIPIOS
ANTIOQUIA	Cáceres, Jericó, Vegachi.
BOYACÁ	Duitama, Guacamayas, Susacón.
HUILA	Tarquí
SANTANDER	San Andrés.
VALLE DEL CAUCA	Cali y Palmira.

**ALERTA NARANJA:** DESLIZAMIENTOS DE TIERRA

Se emite ésta alerta debido a la amenaza moderada por deslizamientos de tierra en áreas inestables en los departamentos:

DEPARTAMENTO	MUNICIPIOS
CAUCA	El Tambo, López, Páez (Belalcázar) y Piamonte
HUILA	Agrado, Nátaga y Paicol
SANTANDER	Coromoro, Encino

**ALERTA NARANJA:** NIVELES ALTOS EN EL EMBALSE DE PRADO

Se mantiene la Alerta Naranja según el último reporte dado por el operador del embalse, sin embargo, durante los últimos dos días los caudales de ingreso al embalse se encuentran estables. Se recomienda estar atentos a nuevos comunicados sobre el comportamiento y variación de los niveles en el embalse.

## REGIÓN PACÍFICA

**ALERTA NARANJA:** DESLIZAMIENTOS DE TIERRA

Se eleva a este nivel de alerta por deslizamientos de tierra áreas inestables localizadas en los departamentos:

DEPARTAMENTO	MUNICIPIOS
CAUCA	Timbiquí.
CHOCÓ	Atrato (Yuto), Lloró, Medio Atrato (Beté), Quibdó y Río Quito (Paimadó)
NARIÑO	Barbacoas, Magüí (Payán), Ricaurte y Roberto Payan (San José).
VALLE DEL CAUCA	Buenaventura.

## REGIÓN ORINOQUIA

**ALERTA ROJA:** INCENDIOS DE LA COBERTURA VEGETAL

Se mantiene ésta alerta debido a la amenaza alta de ocurrencia de incendios de la cobertura vegetal en zonas de bosques, cultivos y pastos, localizados en los siguientes municipios y sectores aledaños:

DEPARTAMENTO	MUNICIPIOS
ARAUCA	Arauca, Arauquita, Cravo Norte, Fortul y Tame.
CASANARE	Aguazul, Maní y Yopal.

**ALERTA NARANJA:** INCENDIOS DE LA COBERTURA VEGETAL

Debido al incremento de la temperatura en la región, se evidencia amenaza moderada de ocurrencia de incendios de la cobertura vegetal en zonas de bosques, cultivos y pastos, localizados en los siguientes municipios y sectores aledaños:

DEPARTAMENTO	MUNICIPIOS
CASANARE	Orocúé, Sabanalarga, Villanueva.
META	Cabuyaro y Puerto Gaitán.

## REGIÓN AMAZÓNICA

### ALERTA NARANJA: DESLIZAMIENTOS DE TIERRA

Se eleva a este nivel de alerta por deslizamientos de tierra áreas inestables localizadas en los departamentos:

DEPARTAMENTO	MUNICIPIOS
PUTUMAYO	Mocoa y Villa Garzón

## MAR CARIBE

### ALERTA AMARILLA POR VIENTO Y OLEAJE

Para el día de hoy se esperan vientos superiores a los 25 nudos (46 Km/h) y una altura del oleaje entre 3.0 y 4.0 metros en amplios sectores del centro y oriente del mar Caribe colombiano. Se recomienda a usuarios de embarcaciones menores consultar con Capitanías de puerto antes de zarpar.

### ALERTA AMARILLA: PLEAMAR

Hasta el próximo miércoles 26 de marzo se presentará una de las pleamares más significativas del mes asociada con la marea astronómica en el litoral del mar Caribe colombiano incluido el Archipiélago de San Andrés, Providencia y Santa Catalina Se recomienda a habitantes estar atentos a la evolución del fenómeno.

## OCÉANO PACÍFICO

### ALERTA AMARILLA: PLEAMAR

Hasta el día de hoy, 20 de marzo, se presentará una de las pleamares más significativas del mes asociada con la marea astronómica en el litoral Pacífico nacional. Se recomienda a habitantes estar atentos a la finalización del fenómeno.

**ALERTA ROJA. PARA TOMAR ACCIÓN** Advierte a los sistemas de prevención y atención de desastres sobre la amenaza que puede ocasionar un fenómeno con efectos adversos sobre la población, el cual requiere la atención inmediata por parte de la población y de los cuerpos de atención y socorro. Se emite una alerta sólo cuando la identificación de un evento extraordinario indique la probabilidad de amenaza inminente y cuando la gravedad del fenómeno implique la movilización de personas y equipos, interrumpiendo el normal desarrollo de sus actividades cotidianas.

**ALERTA NARANJA. PARA PREPARARSE** Indica la presencia de un fenómeno. No implica amenaza inmediata y como tanto es catalogado como un mensaje para informarse y prepararse. El aviso implica vigilancia continua ya que las condiciones son propicias para el desarrollo de un fenómeno, sin que se requiera permanecer alerta.

**ALERTA AMARILLA. PARA INFORMARSE** Es un mensaje oficial por el cual se difunde información. Por lo regular se refiere a eventos observados, reportados o registrados y puede contener algunos elementos de pronóstico a manera de orientación. Por sus características pretéritas y futuras difiere del aviso y de la alerta, y por lo general no está encaminado a alertar sino a informar.

**CONDICIONES NORMALES** Indica que no existe ninguna clase de alerta para la región o zona mencionada.

°C: grados Celsius; m: metros; mm: milímetros; msnm: metros sobre nivel del mar;

Km/h: kilómetros sobre hora

GOES: Geostationary Operational Environmental Satellites (Satélite Geoestacionario Operacional Ambiental).

GOES-13 es el designado GOES-Este, localizado en 75° W sobre el ecuador geográfico.

HLC: hora local colombiana

PNN: Parque Nacional Natural; SFF: Santuario de Fauna y Flora

Omar FRANCO TORRES, Director General  
Christian EUSCATEGUI COLLAZOS, Jefe Oficina del Servicio de Pronósticos y Alertas

\*\*\*\*\*

Profesionales en turno:

Sergio BARBOSA, Gloria ARANGO, Óscar IMBACHÍ, Hanner ORJUELA, Mery FERNANDEZ, Mauricio TORRES y Jeimmy MELO.

Internet: <http://www.ideam.gov.co>

Correos electrónicos: [servicio@ideam.gov.co](mailto:servicio@ideam.gov.co), [alertasideam@ideam.gov.co](mailto:alertasideam@ideam.gov.co)

Carrera 10 N° 20 - 30 \*\* Piso 9, Bogotá, D.C.

Teléfono: 3527160 ext. 1334-1336.

Siganos en: Twitter: @IDEAMColombia; Facebook: [www.facebook.com/ideam.instituto](http://www.facebook.com/ideam.instituto)  
YouTube: Canal de Instituto IDEAM / <http://www.youtube.com/user/InstitutoIDEAM>