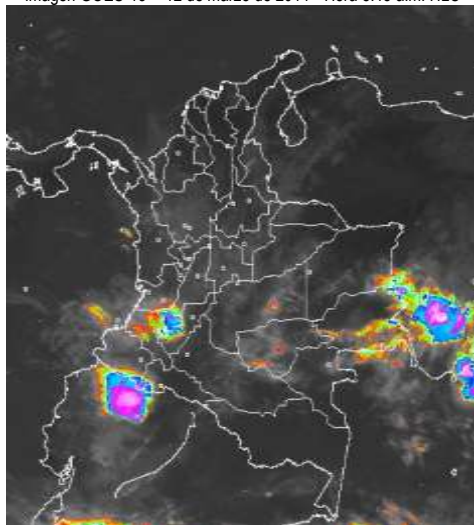


## CONDICIONES HIDROMETEOROLÓGICAS ACTUALES

En la mañana del día de hoy se han registrado condiciones secas en las últimas horas, con cielo entre ligera y parcialmente nublado, excepto en el centro y sur de la región Pacífica, sur de la región Andina y oriente de la Amazonia donde se han presentado precipitaciones ligeras. Se prevé para horas de la tarde y noche en la mayor parte del territorio colombiano, cielo parcialmente nublado con predominio de tiempo seco excepto en Nariño, Cauca, Eje Cafetero, sur del Tolima, Altiplano Cundiboyacense, suroriente de los llanos orientales, piedemonte amazónico y Leticia donde continuarán las precipitaciones.

## IMÁGEN SATELITAL

Imagen GOES-13 \* 12 de marzo de 2014 \* Hora 8:45 a.m. HLC



## PRONÓSTICO CONDICIONES METEOROLÓGICAS ESPECIALES

### ÁREA DEL VOLCÁN CERRO MACHÍN

Cielo parcialmente nublado con predominio de tiempo seco hasta entrada la tarde, luego se advierten lluvias de variada intensidad.

El SERVICIO GEOLOGICO COLOMBIANO lo reporta en **NIVEL AMARILLO (III): CAMBIOS EN EL COMPORTAMIENTO DE LA ACTIVIDAD VOLCANICA**. 4.80 -75.62

ELEVACIÓN (pies)	DIRECCIÓN	VELOCIDAD	
		NUDOS	Km/h
10,000	ESTE	5	9
18,000	ESTE	5	9
24,000	ESTE	5 - 10	9 - 18
30,000	NORESTE	5 - 10	9 - 18

### ÁREA DEL VOLCÁN NEVADO DEL HUILA

En el área persistirá el tiempo lluvioso durante la jornada.

El SERVICIO GEOLOGICO COLOMBIANO lo reporta en **NIVEL AMARILLO (III): CAMBIOS EN EL COMPORTAMIENTO DE LA ACTIVIDAD VOLCANICA**. 2.92 -76.05

ELEVACIÓN (pies)	DIRECCIÓN	VELOCIDAD	
		NUDOS	Km/h
10,000	SURESTE	5	9
18,000	SURESTE	5 - 10	9 - 18
24,000	NORESTE	10 - 15	18 - 28
30,000	NORESTE	10 - 15	18 - 28

### ÁREA DEL VOLCÁN GALERAS

Tiempo seco en la mañana y durante las primeras horas de la tarde, después se estiman precipitaciones dispersas.

El SERVICIO GEOLOGICO COLOMBIANO lo reporta en **NIVEL AMARILLO (III): CAMBIOS EN EL COMPORTAMIENTO DE LA ACTIVIDAD VOLCANICA**. 1.55 -77.37

ELEVACIÓN (pies)	DIRECCIÓN	VELOCIDAD	
		NUDOS	Km/h
10,000	ESTE	5	9
18,000	ESTE	5 - 10	9 - 18
24,000	NORESTE	10 - 15	18 - 28
30,000	NORESTE	10 - 15	18 - 28

### ÁREA DEL VOLCÁN NEVADO DEL RUIZ

Se pronostican lluvias entre ligeras a moderadas después del mediodía, luego de una mañana seca.

El SERVICIO GEOLOGICO COLOMBIANO lo reporta en **NIVEL AMARILLO (III): CAMBIOS EN EL COMPORTAMIENTO DE LA ACTIVIDAD VOLCANICA**. 4.89 -75.32

ELEVACIÓN (pies)	DIRECCIÓN	VELOCIDAD	
		NUDOS	Km/h
10,000	NORESTE	5	9
18,000	SURESTE	5 - 10	9 - 18
24,000	ESTE	5 - 10	9 - 18
30,000	NORESTE	5 - 10	9 - 18

## LO MÁS DESTACADO

**ALERTA ROJA. PARA TOMAR ACCIÓN** **ALERTA NARANJA. PARA PREPARARSE** **ALERTA AMARILLA. PARA INFORMARSE**

<b>LLUVIAS</b>	Continúan las precipitaciones sobre el territorio nacional las cuales principalmente se concentraron en la región Andina. El mayor volumen de precipitación se registró en el municipio de <b>Agrado (Huila)</b> , con <b>110.0 mm</b> .
<b>ALERTA ROJA</b>	<ul style="list-style-type: none"> <li>Por incendios de la cobertura vegetal en algunas zonas de bosques, cultivos y pastos localizadas en la región Caribe, Andina y Orinoquia.</li> <li>Por deslizamientos de tierra en las regiones Andina y Pacífica.</li> <li>Por niveles altos en el río Cauca a la altura del municipio de Yotoco.</li> </ul>
<b>ALERTA NARANJA</b>	<ul style="list-style-type: none"> <li>Por deslizamientos de tierra en áreas inestables y de alta pendiente localizadas en las regiones Andina, Pacífica y Orinoquia.</li> <li>Por niveles tendencia al aumento en niveles del embalse de Prado.</li> </ul>
<b>ALERTA AMARILLA</b>	
<b>OTROS</b>	Durante el mes de marzo, conforme con la climatología, tenderá a acentuarse la primera temporada lluviosa del año en el territorio nacional, condición normal para la época. El IDEAM recomienda desde ya tomar las medidas preventivas en zonas de ladera o alta pendiente ante la posibilidad de deslizamientos de tierra o crecientes súbitas.



Consulte todos los días el pronóstico del tiempo y las alertas hidrometeorológicas vigentes del IDEAM, en un formato de calidad. Alrededor de las 7:30 a. m. está a disposición del público en [www.ideam.gov.co](http://www.ideam.gov.co). Se puede ver también en dispositivos móviles. [AQUÍ](#)

## PRECIPITACIONES

A continuación se relacionan los municipios donde en las últimas 24 horas se registraron precipitaciones iguales o superiores a **30.0 mm**:

DEPARTAMENTO	MUNICIPIO
ANTIOQUIA	Caldas (50.2), Fredonia (46.0), Concepción (31.0), Medellín (30.0), Fredonia (30.0)
CAUCA	López (70.0), Cajibío (55.0)
CUNDINAMARCA	El Colegio (48.8), Bogotá D.C. (44.4)
HUILA	Agrado (110.0), Nátaga (88.0), Tesalia (48.0), Hobo (42.0), Oporapa (33.0)
NARIÑO	Barbacoas (48.3), San Bernardo (33.8)

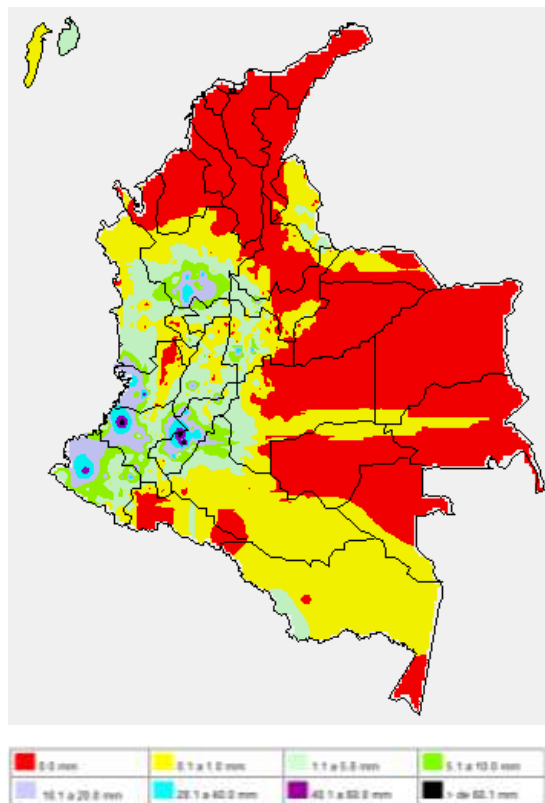
## TEMPERATURAS MÁXIMAS

A continuación se relacionan los municipios donde en las últimas 24 horas se registraron temperaturas iguales o superiores a **35.0°C**:

DEPARTAMENTO	MUNICIPIO
ANTIOQUIA	Fredonia (35.6)
ATLANTICO	Manatí (36.4)
ARAUCA	Arauca (35.6)
BOLIVAR	María La Baja (36.8), Arjona (36.8), Magangué (36.6), Zambrano (35.4)
CASANARE	Orocúé (36.4)
CESAR	Valledupar- El Callao (37.2), Valledupar-Guaymaral (37.0), Valledupar (36.9), Valledupar - Villa Rosa (36.6), Agustín Codazzi (35.2)
LA GUAJIRA	Hatonuevo (35.4), Urumita (35.4)
META	Puerto López (35.9), Puerto Gaitán (35.9)
VICHADA	Puerto Carreño (37.7)

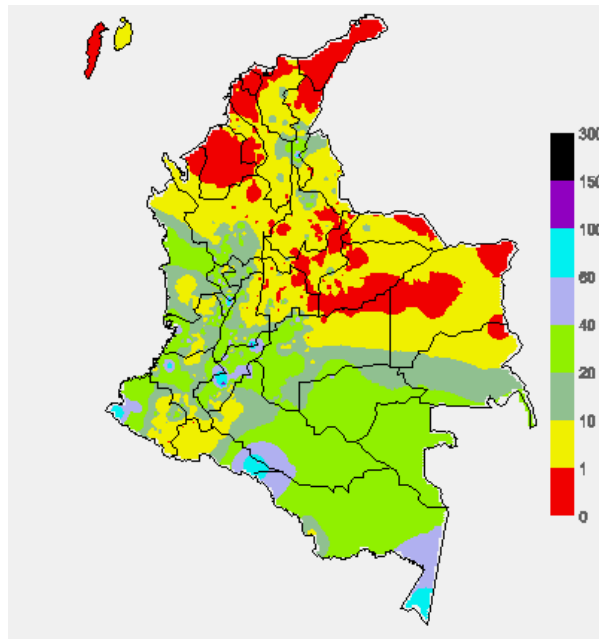
## MAPA DE PRECIPITACIÓN DIARIA

Desde las 7:00 a.m. del martes 11 de marzo hasta las 7:00 a.m. del miércoles 12 de marzo del 2014.



## MAPA DE PRECIPITACIÓN ACUMULADA DE LOS ÚLTIMOS 3 DÍAS

Desde las 7:00 a.m. del Domingo 09 de marzo hasta las 7:00 a.m. del miércoles 12 de marzo de 2014



## ESTADO DE LOS EMBALSES

A continuación se relacionan los volúmenes útiles diarios (expresados en porcentaje) de reservas de algunos embalses de acuerdo con información consultada en XM.

ZONA	EMBALSE		VOLUMEN ÚTIL DIARIO (%)
ANTIOQUIA	MIEL I		80.60
	MIRAFLORES		59.64
	PEÑOL		54.14
	PLAYAS		77.99
	PORCE II		21.08
	PORCE III		66.15
	PUNCHINÁ		66.81
	RIOGRANDEZ		52.54
	SAN LORENZO		75.45
CARIBE	TRONERAS		11.63
	URRÁ I		43.16
CENTRO	AGREGADO BOGOTÁ	54.06	62.14
		NEUSA	42.92
	TOMINÉ	SISGA	54.16
		BETANIA	74.46
	MUÑA	83.25	
	PRADO	111.00	
ORIENTE	CHUZA		55.06
	ESMERALDA		43.54
	GUAVIO		37.80
VALLE DEL CAUCA	ALTO ANCHICAYÁ		87.38
	CALIMA 1		75.42
	SALVAJINA		69.03

## PRONÓSTICO METEOROLÓGICO (miércoles 12 y jueves 13 de marzo de 2014)

REGIÓN	PRONÓSTICO
SABANA DE BOGOTÁ	<p><b>MIÉRCOLES:</b> En la mañana prevalecerán las condiciones secas pero nubosas, después del mediodía se pronostican aguaceros con actividad eléctrica en el Norte, Noroccidente y Nororiente de la Ciudad y de la Sabana. En horas de la noche se advierten precipitaciones ligeras y dispersas en el área.</p> <p><b>JUEVES:</b> Cielo entre parcialmente cubierto y cubierto con predominio de tiempo seco durante la mañana. En horas de la tarde, se pronostican lluvias con tormentas eléctricas en sectores del Nororiente y Noroccidente de la Ciudad y de la Sabana. En horas de la noche no se descartan lloviznas</p>
ANDINA	<p><b>MIÉRCOLES:</b> En el transcurso de la jornada se espera abundante nubosidad en la región, con lluvias ligeras y dispersas por la mañana en sectores de Cundinamarca, Boyacá, Antioquia, Risaralda, Quindío, Caldas, Tolima, Huila, Valle del Cauca, Cauca y Nariño. Después del mediodía y durante algunas horas de la noche continuarán las precipitaciones entre moderadas a fuertes especialmente en el Oriente de Cundinamarca, Occidente de Boyacá, Antioquia, Eje cafetero, Valle del Cauca. No se descartan tormentas eléctricas.</p> <p><b>JUEVES:</b> Cielo entre parcialmente cubierto y cubierto con lloviznas dispersas en horas de la mañana en sectores de Antioquia, Cundinamarca, Tolima, Huila, Valle del Cauca y Cauca, en el resto de la región prevalecerán las condiciones secas. Después del mediodía y durante algunas horas de la noche son estimadas precipitaciones con actividad eléctrica en algunos casos, en zonas de Antioquia, Cundinamarca, Tolima, Boyacá, Huila, Risaralda, Caldas, Quindío, Valle del Cauca, Cauca y Nariño.</p>
CARIBE	<p><b>MIÉRCOLES:</b> Cielo entre despejado y parcialmente nublado con tiempo seco y caluroso, excepto en zonas del Sur de Bolívar donde se esperan precipitaciones ligeras al atardecer y durante algunas horas de la noche.</p> <p><b>JUEVES:</b> En la mayor parte de la región se prevén condiciones secas con poca nubosidad, salvo en sectores del Urabá y en el Sur de Córdoba y Bolívar donde se estiman precipitaciones especialmente después del mediodía y por la noche</p>
ARCHIPIÉLAGO DE SAN ANDRÉS, PROVIDENCIA Y SANTA CATALINA	<p><b>MIÉRCOLES:</b> Aunque en el área se pronostican condiciones secas con escasa nubosidad, no se descartan precipitaciones ocasionales.</p> <p><b>JUEVES:</b> Cielo entre despejado y parcialmente nublado con posibilidad de lloviznas esporádicas después del mediodía y durante la noche.</p>
MAR CARIBE	<p><b>MIÉRCOLES:</b> Cielo entre despejado y parcialmente cubierto con predominio de tiempo seco en gran parte de la zona marítima nacional, salvo en el área del archipiélago y en el Golfo de Urabá donde son estimadas precipitaciones ligeras y esporádicas durante la jornada.</p> <p><b>JUEVES:</b> En la mayor parte del Caribe colombiano predominarán las condiciones secas con poca nubosidad en el horizonte, excepto en el Golfo de Urabá y en sectores de San Andrés, Providencia y Santa Catalina donde se pronostican lloviznas dispersas durante algunas horas de la tarde y noche.</p>
PACÍFICA	<p><b>MIÉRCOLES:</b> En el transcurso de la jornada persistirán las lluvias, con descargas eléctricas dispersas, principalmente por la tarde y noche en sectores de Chocó, Valle del Cauca, Cauca y Nariño.</p> <p><b>JUEVES:</b> A lo largo de la región predominarán las nubes densas con precipitaciones entre ligeras a moderadas, acompañadas en algunos casos de tormentas eléctricas. Las lluvias más intensas se advierten después del mediodía y durante la noche.</p>

## CONTINUACIÓN

REGIÓN	PRONÓSTICO
OCEANO PACIFICO	<b>MIÉRCOLES:</b> En gran parte del Pacífico nacional predominará el tiempo nuboso con lluvias a diferentes horas del día y de la noche, particularmente en cercanías a la costa. Probabilidad de actividad eléctrica dispersa. <b>JUEVES:</b> En el área prevalecerán las nubes espesas con precipitaciones entre ligeras a fuertes, acompañadas de tormentas eléctricas en algunos casos, especialmente enfrente del litoral central y Sur.
INSULAR PACIFICO	<b>MIÉRCOLES:</b> En Gorgona predominarán las condiciones nubosas con precipitaciones a diferentes horas, inclusive no se descarta tormenta eléctrica. En Malpelo por el contrario se prevé tiempo seco con nubosidad variable. <b>JUEVES:</b> En Gorgona y Malpelo se advierten lluvias de variada intensidad con posibilidad de actividad eléctrica por la tarde y noche.
ORINOQUIA	<b>MIÉRCOLES:</b> Cielo entre despejado y parcialmente cubierto con condiciones secas, salvo en algunas zonas del Piedemonte llanero, a la altura de Arauca, Casanare y Meta donde se esperan algunas precipitaciones temprano en la mañana, al final de la tarde y durante la noche. En áreas de Vichada se prevén lluvias con descargas eléctricas a mediados de la tarde y durante algunas horas de la noche. <b>JUEVES:</b> En la mayor parte de la región se pronostica tiempo seco, excepto en algunos sectores del Occidente de Arauca, Casanare y Meta donde son previstas lluvias intermitentes durante la jornada. En Vichada se esperan precipitaciones después del mediodía y durante algunas horas de la noche, luego de una mañana seca.
AMAZONIA	<b>MIÉRCOLES:</b> En la mayor parte de la región predominará el tiempo nuboso, con lluvias entre ligeras a fuertes, acompañadas incluso de descargas eléctricas en sectores del Piedemonte amazónico, en Caquetá y Putumayo y en áreas de Guainía, Vaupés y Amazonas. Las precipitaciones de mayor consideración son estimadas desde mediados de la tarde en adelante. <b>JUEVES:</b> Cielo entre parcialmente nublado y nublado con lloviznas temprano en la mañana en el Oriente de Vaupés y Guainía y en áreas de Caquetá. En horas de la tarde y noche persistirán las nubes densas en la región, con lluvias entre ligeras a moderadas, en amplias zonas de Putumayo, Guainía, Guaviare, Vaupés y Amazonas

## ALERTAS VIGENTES Y PRODUCTOS ADICIONALES

Para mayor información sobre el pronóstico del estado del tiempo, informes técnicos diarios, comunicados especiales, mapas diarios de temperaturas máximas y mínimas e información diaria de precipitación se sugiere consultar los siguientes enlaces:

- [MAPA DIARIO DE TEMPERATURA MÁXIMA.](#)
- [MAPA DIARIO DE TEMPERATURA MÍNIMA.](#)
- [INFORMACIÓN DIARIA DE PRECIPITACIÓN Y TEMPERATURA DE LOS PRINCIPALES AEROPUERTOS DEL PAÍS.](#)
- [MOSAICO MAPAS DE PRECIPITACIÓN DIARIA EN MILÍMETROS](#)

## REGIÓN CARIBE

**ALERTA ROJA:** INCENDIOS DE LA COBERTURA VEGETAL

Se mantiene ésta alerta debido a la amenaza alta de ocurrencia de incendios de la cobertura vegetal en zonas de bosques, cultivos y pastos, localizados en los siguientes municipios y sectores aledaños:

DEPARTAMENTO	MUNICIPIOS
ATLÁNTICO	Barranquilla, Galapa, Malambo, Puerto Colombia, Soledad
BOLÍVAR	Cartagena de Indias, Santa Catalina, Turbaco.
CÓRDOBA	Lorica, Los Córdoba, Moñitos, Puerto Escondido, San Bernardo del Viento
LA GUAJIRA	Albania, Maicao, Manaure, Uribia.
MAGDALENA	Ciénaga, Sitionuevo, Zona Bananera.

Se recomienda especial atención en los Parques Nacionales Naturales Sierra Nevada de Santa Marta, Macuira y Vía Parque Isla de Salamanca.

**ALERTA NARANJA:** INCENDIOS DE LA COBERTURA VEGETAL

Debido al incremento de la temperatura en la región, se evidencia amenaza moderada de ocurrencia de incendios de la cobertura vegetal en zonas de bosques, cultivos y pastos, localizados en los siguientes municipios y sectores aledaños:

DEPARTAMENTO	MUNICIPIOS
MAGDALENA	El Retén, Pivijay, Santa Marta

## REGIÓN ANDINA

**ALERTA ROJA:** DESLIZAMIENTOS DE TIERRA

Se emite ésta alerta debido a la amenaza alta a muy alta por deslizamientos de tierra en áreas inestables en los departamentos:

DEPARTAMENTO	MUNICIPIOS
CALDAS	Samaná

**ALERTA ROJA:** INCENDIOS DE LA COBERTURA VEGETAL.

Se mantiene ésta alerta debido a la amenaza alta de ocurrencia de incendios de la cobertura vegetal en zonas de bosques, cultivos y pastos, localizados en los siguientes municipios y sectores aledaños:

DEPARTAMENTO	MUNICIPIOS
ANTIOQUIA	Arboletes.
SANTANDER	Curití y San Gil

Se recomienda especial atención en los Parques Nacionales Naturales el Cocuy, Chingaza, Sumapaz, Las Hermosas y Paramillo.

**ALERTA NARANJA:** INCENDIOS DE LA COBERTURA VEGETAL

Debido al incremento de la temperatura en la región, se evidencia amenaza moderada de ocurrencia de incendios de la cobertura vegetal en zonas de bosques, cultivos y pastos, localizados en los siguientes municipios y sectores aledaños:

DEPARTAMENTO	MUNICIPIOS
NORTE DE SANTANDER	Labateca, Toledo

**ALERTA NARANJA:** NIVELES ALTOS EN EL EMBALSE DE PRADO

Alerta Naranja en el embalse de Prado por tendencia al aumento en los niveles del embalse y sus afluentes, especialmente el río Negro, el cual desde el día de ayer presenta niveles que superan la cota crítica.

**ALERTA NARANJA:** DESLIZAMIENTOS DE TIERRA

Se mantiene ésta alerta debido a la amenaza alta por deslizamientos de tierra en áreas inestables en los departamentos:

DEPARTAMENTO	MUNICIPIOS
ANTIOQUIA	Amaga, Caldas, Fredonia, Tarso y Venecia.
CALDAS	Pensilvania, Marquetalia, Victoria y Norcasia.
HUILA	Agrado, Nátaga, La Plata, San Agustín, Paicol y Tesalia
CUNDINAMARCA	El Colegio y San Antonio del Tequendama.
CAUCA	El Tambo, Popayán, Rosas, Inzá, Páez, Timbío, La Vega, Sotará (Paispamba) y La Sierra.
QUINDÍO	Salento.
RISARALDA	Pereira y Santa Rosa de Cabal.
TOLIMA	Alpujarra.

## REGIÓN PACÍFICA

**ALERTA NARANJA:** DESLIZAMIENTOS DE TIERRA

Se eleva a este nivel de alerta por deslizamientos de tierra áreas inestables localizadas en los departamentos:

DEPARTAMENTO	MUNICIPIOS
NARIÑO	Barbacoas, Ricaurte, Tumaco, San Bernardo y Roberto Payán (San José).
CAUCA	López de Micay y Timbiquí.

**ALERTA ROJA:** NIVELES ALTOS EN EL RIO CAUCA

Se mantiene la Alerta Roja sobre el río Cauca en inmediaciones del municipio de Yotoco (Valle del Cauca) porque los niveles del río se han mantenido por encima de la cota de afectación y continúan las lluvias en el centro de la región Pacífica. El IDEAM recomienda a los Comités de Gestión del Riesgo Local y Regional y a la ciudadanía en general, estar atentos ante la posible afectación por inundaciones en áreas rurales bajas del municipio de Yotoco.

## REGIÓN ORINOQUIA

**ALERTA ROJA:** INCENDIOS DE LA COBERTURA VEGETAL

Se mantiene ésta alerta debido a la amenaza alta de ocurrencia de incendios de la cobertura vegetal en zonas de bosques, cultivos y pastos, localizados en los siguientes municipios y sectores aledaños:

DEPARTAMENTO	MUNICIPIOS
ARAUCA	Arauca, Arauquita, Cravo Norte y Tame
CASANARE	Hato Corozal, Maní, Orocué, Paz de Ariporo, Pore, San Luis de Palenque, Támara, Trinidad
META	Puerto Gaitán, Puerto López
VICHADA	Cumaribo, La Primavera, Santa Rosalía, Puerto Carreño

Se recomienda especial atención en los Parques Nacionales Naturales Sierra de la Macarena, Cordillera de los Picachos, Sierra de la Macarena, Tinigua.

**ALERTA NARANJA INCENDIOS DE LA COBERTURA VEGETAL**

Debido al incremento de la temperatura en la región, se evidencia amenaza moderada de ocurrencia de incendios de la cobertura vegetal en zonas de bosques, cultivos y pastos, localizados en los siguientes municipios y sectores aledaños:

DEPARTAMENTO	MUNICIPIOS
CASANARE	Aguazul, Nunchia, Villanueva, Yopal
META	Barranca de Upía

**ALERTA NARANJA: DESLIZAMIENTOS DE TIERRA**

Se sugiere ésta alerta debido a la amenaza alta por deslizamientos de tierra en áreas inestables en los departamentos:

DEPARTAMENTO	MUNICIPIOS
META	Cubarral

**REGIÓN AMAZÓNICA**

CONDICIONES NORMALES

**MAR CARIBE**

CONDICIONES NORMALES

**OCÉANO PACÍFICO**

CONDICIONES NORMALES

**ALERTA ROJA. PARA TOMAR ACCIÓN** Advierte a los sistemas de prevención y atención de desastres sobre la amenaza que puede ocasionar un fenómeno con efectos adversos sobre la población, el cual requiere la atención inmediata por parte de la población y de los cuerpos de atención y socorro. Se emite una alerta sólo cuando la identificación de un evento extraordinario indique la probabilidad de amenaza inminente y cuando la gravedad del fenómeno implique la movilización de personas y equipos, interrumpiendo el normal desarrollo de sus actividades cotidianas.

**ALERTA NARANJA. PARA PREPARARSE** Indica la presencia de un fenómeno. No implica amenaza inmediata y como tanto es catalogado como un mensaje para informarse y prepararse. El aviso implica vigilancia continua ya que las condiciones son propicias para el desarrollo de un fenómeno, sin que se requiera permanecer alerta.

**ALERTA AMARILLA. PARA INFORMARSE** Es un mensaje oficial por el cual se difunde información. Por lo regular se refiere a eventos observados, reportados o registrados y puede contener algunos elementos de pronóstico a manera de orientación. Por sus características pretéritas y futuras difiere del aviso y de la alerta, y por lo general no está encaminado a alertar sino a informar.

**CONDICIONES NORMALES** Indica que no existe ninguna clase de alerta para la región o zona mencionada.

°C: grados Celsius; m: metros; mm: milímetros; msnm: metros sobre nivel del mar;

Km/h: kilómetros sobre hora

GOES: Geostationary Operational Environmental Satellites (Satélite Geoestacionario Operacional Ambiental).

GOES-13 es el designado GOES-Este, localizado en 75° W sobre el ecuador geográfico.

HLC: hora local colombiana

PNN: Parque Nacional Natural; SFF: Santuario de Fauna y Flora

Omar FRANCO TORRES, Director General  
Christian EUSCATEGUI COLLAZOS, Jefe Oficina del Servicio de Pronósticos y Alertas

Profesionales en turno:

Daniel USECHE, Leidy RODRIGUEZ, Henry ROMERO, Gloria L. ARANGO, Patricia LEÓN, Mauricio TORRES y Jeimmy MELO.

Internet: <http://www.ideam.gov.co>

Correos electrónicos: [servicio@ideam.gov.co](mailto:servicio@ideam.gov.co), [alertasideam@ideam.gov.co](mailto:alertasideam@ideam.gov.co)

Carrera 10 N° 20 - 30 \*\* Piso 9, Bogotá, D.C.

Teléfono: 3527160 ext. 1334-1336.

Siganos en: Twitter: @IDEAMColombia; Facebook: [www.facebook.com/ideam.instituto](http://www.facebook.com/ideam.instituto)

YouTube: Canal de Instituto IDEAM / <http://www.youtube.com/user/InstitutoIDEAM>