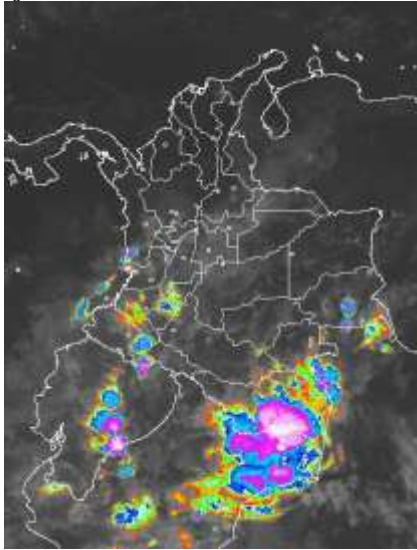


## CONDICIONES HIDROMETEOROLÓGICAS ACTUALES

Durante las primeras horas del día se ha presentado cielo entre parcialmente nublado y nublado con precipitaciones de ligeras a moderadas en Amazonas, Vaupés, Piedemonte amazónico y centro y sur del litoral pacífico; se prevé precipitaciones moderadas a fuertes con posibilidad de tormentas eléctricas en el centro y sur de la región pacífica, Amazonas y piedemonte amazónico, precipitaciones con menor intensidad sobre el centro de la Región Andina, y precipitaciones ligeras sobre Arauca, altiplano Cundiboyacense y la cuenca del río Bogotá. En la Sabana de Bogotá se esperan precipitaciones de variada intensidad principalmente en horas de la tarde.

## IMÁGEN SATELITAL

Imagen GOES-13 \* 21 de febrero de 2014 \* Hora 6:455 a.m. HLC



## LO MÁS DESTACADO

**ALERTA ROJA. PARA TOMAR ACCIÓN** **ALERTA NARANJA. PARA PREPARARSE** **ALERTA AMARILLA. PARA INFORMARSE**

<b>LLUVIAS</b>	En el país ha tendido a prevalecer el tiempo seco, excepto en amplios sectores del litoral Pacífico, la Amazonia y el Piedemonte Amazónico, donde se registraron las lluvias más intensas, alcanzando el mayor volumen en el municipio de Villagarzón (Putumayo), con 75.0 mm.
<b>ALERTA ROJA</b>	<ul style="list-style-type: none"> <li>Por incendios de la cobertura vegetal en amplias zonas de bosques, cultivos y pastos localizadas en las regiones Caribe, Orinoquia, Amazonia y Andina.</li> </ul>
<b>ALERTA NARANJA</b>	<ul style="list-style-type: none"> <li>Por deslizamientos de tierra en áreas inestables y de alta pendiente localizadas en los departamentos de: Caldas, Cauca, Chocó y Nariño.</li> <li>Se mantiene alerta naranja por oleaje y viento en el mar Caribe Colombiano con altura de las olas variará entre 3.0 – 4.0 metros y el viento se aproximará a 25 – 30 nudos (46 – 56 km/h)</li> </ul>
<b>ALERTA AMARILLA</b>	<ul style="list-style-type: none"> <li>Por descenso de niveles del río Magdalena en su cuenca media, con posibilidad de restricción en la navegación.</li> <li>Debido a las bajas precipitaciones durante el último mes (especialmente en el Altiplano Cundiboyacense y en varios municipios del departamento del Meta), no se descarta la posibilidad que los acueductos se vean moderadamente afectados en su abastecimiento para la población; condición que podría verse reducida en los próximos días si continúa la reactivación de las lluvias generadas por la humedad proveniente del sur oriente del país.</li> </ul>
<b>OTROS</b>	Durante el mes de febrero se espera continúe prevaleciendo la temporada seca o de menos lluvias de comienzos de año, situación que mantendrá la posibilidad de elevadas temperaturas del aire y de incendios de la cobertura vegetal en varios sectores de las regiones Caribe, Andina y Orinoquia, y a lo largo de los valles interandinos.



Consulte todos los días el pronóstico del tiempo y las alertas hidrometeorológicas vigentes del IDEAM, en un formato de calidad. Alrededor de las 7:30 a. m. está a disposición del público en [www.ideam.gov.co](http://www.ideam.gov.co). Se puede ver también en dispositivos móviles. [AQUÍ](#)

## PRONÓSTICO CONDICIONES METEOROLÓGICAS ESPECIALES

ÁREA DEL VOLCÁN CERRO MACHÍN			
Cielo mayormente cubierto con lluvias a lo largo de la jornada. EL SERVICIO GEOLOGICO COLOMBIANO lo reporta en <b>NIVEL AMARILLO (III)</b> ; CAMBIOS EN EL COMPORTAMIENTO DE LA ACTIVIDAD VOLCANICA. 4.80 -75.62			
ELEVACIÓN (pies)	DIRECCIÓN	VELOCIDAD	
		NUDOS	Km/h
10,000	SURESTE	5	9
18,000	SURESTE	5	9
24,000	NOROESTE	5 - 10	9 - 18
30,000	NOROESTE	15 - 20	28 - 37
ÁREA DEL VOLCÁN NEVADO DEL HUILA			
Se prevé cielo mayormente cubierto con lloviznas en la mañana y lluvias en la tarde y noche. EL SERVICIO GEOLOGICO COLOMBIANO lo reporta en <b>NIVEL AMARILLO (III)</b> ; CAMBIOS EN EL COMPORTAMIENTO DE LA ACTIVIDAD VOLCANICA. 2.92 -76.05			
ELEVACIÓN (pies)	DIRECCIÓN	VELOCIDAD	
		NUDOS	Km/h
10,000	SURESTE	5 - 10	9 - 18
18,000	SURESTE	5	9
24,000	NOROESTE	10 - 15	18 - 28
30,000	NOROESTE	10 - 15	18 - 28
ÁREA DEL VOLCÁN GALERAS			
Cielo mayormente cubierto con precipitaciones entre ligeras y moderadas en la tarde y noche. EL SERVICIO GEOLOGICO COLOMBIANO lo reporta en <b>NIVEL AMARILLO (III)</b> ; CAMBIOS EN EL COMPORTAMIENTO DE LA ACTIVIDAD VOLCANICA. 1.55 -77.37			
ELEVACIÓN (pies)	DIRECCIÓN	VELOCIDAD	
		NUDOS	Km/h
10,000	ESTE	5	9
18,000	ESTE	5	9
24,000	NOROESTE	10 - 15	18 - 28
30,000	NORESTE	5 - 10	9 - 18
ÁREA DEL VOLCÁN NEVADO DEL RUIZ			
Cielo entre parcialmente cubierto y cubierto con precipitaciones entre ligeras y moderadas después del mediodía y durante la noche. EL SERVICIO GEOLOGICO COLOMBIANO lo reporta en <b>NIVEL AMARILLO (III)</b> ; CAMBIOS EN EL COMPORTAMIENTO DE LA ACTIVIDAD VOLCANICA. 4.89 -75.32			
ELEVACIÓN (pies)	DIRECCIÓN	VELOCIDAD	
		NUDOS	Km/h
10,000	SURESTE	5	9
18,000	SURESTE	5	9
24,000	NOROESTE	5 - 10	9 - 18
30,000	NOROESTE	20 - 25	37 - 46

## PRECIPITACIONES

A continuación se relacionan los municipios donde en las últimas 24 horas se registraron precipitaciones iguales o superiores a 20.0 mm:

DEPARTAMENTO	MUNICIPIO
AMAZONAS	El Encanto (27.3)
ANTIOQUIA	Abejorral (30.0), Abriaquí (20.2)
BOYACA	Ráquira (29.2), Boavita (25.5)
CALDAS	Manzanares (61.5), Pensilvania (20.0)
CAUCA	Bolívar (51.0), Rosas-Parraga (41.7), Rosas (23.0)
CHOCO	Condoto (40.0), Medio San Juan (31.0)
CUNDINAMARCA	Albán (38.8), Pandí (32.5), Susa (25.1), Tabio (24.0)
HUILA	Nátaga (61.0), Palermo (50.0), Agrado (49.0), Tesalia (38.0), Paicol (33.0), Agrado (25.8), Gigante (23.0)
NARIÑO	Arboleda (34.0), Nariño (20.0)
PUTUMAYO	Villagarzón (75.0), Mocoa-Acueducto (53.05), Puerto Limón (38.6), Mocoa (20.0)
RISARALDA	Santa Rosa de Cabal (35.0), La Virginia (28.0)
SANTANDER	Málaga (21.5)
TOLIMA	Villahermosa (57.0), Río Blanco (50.0), Ataco (48.0),
VALLE DEL CAUCA	Sevilla (50.2)

## TEMPERATURAS MÁXIMAS

A continuación se relacionan los municipios donde en las últimas 24 horas se registraron temperaturas iguales o superiores a 35.0°C:

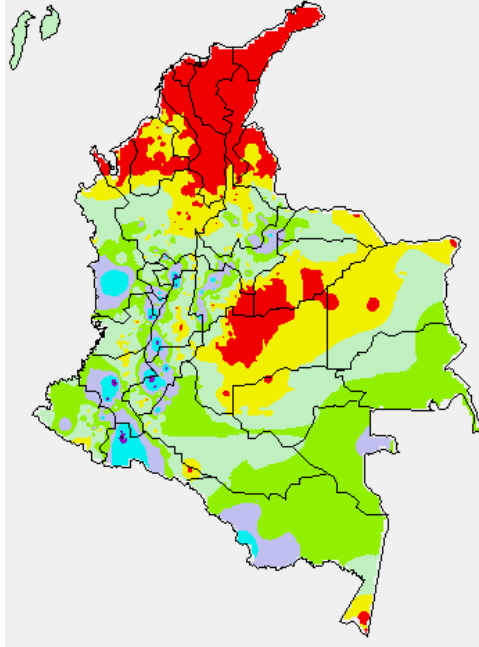
DEPARTAMENTO	MUNICIPIO
ANTIOQUIA	Fredonia (35.6)
ATLANTICO	Manatí (37.0), Repelón (36.9)
BOLIVAR	Zambrano (37.0), El Carmen de Bolívar (36.0), María La Baja (35.5), Arjona (35.4), Magangué (35.0)
CASANARE	Orocúe (36.4), Villanueva (35.2), Yopal (35.0), Aguazul (35.0), Trinidad (35.0)
CESAR	Valledupar-Guaymaral (39.2), Agustín Codazzi (37.8), Valledupar (37.3), La Gloria (35.0)
CORDOBA	Ciénaga de Oro (36.0), Montería (35.8), Ayapel (35.6), Planeta Rica (35.4), Chima (35.3), Lorica (35.0)
CUNDINAMARCA	Paratebueno (35.6), Jerusalén (35.4)
GUAVIARE	San José del Guaviare (36.6)
GUINIÁ	Inírida (35.4)
META	San Martín (37.6), Puerto López (37.0), La Macarena (36.6), Puerto Lleras (36.6), Cumaral (36.4), Villavicencio-La Libertad (35.8), Barranca de Upiá (35.6), Apto Vanguardia (35.0), Granada (35.0), Villavicencio (35.0)

CONTINUACIÓN

DEPARTAMENTO	MUNICIPIO
SUCRE	Corozal (35.0), Sampués (35.0)
TOLIMA	Saldaña (39.8), Valle de San Juan (35.0)
VICHADA	Cumaribo (37.4), Puerto Carreño (36.8), Gaviotas (36.2)

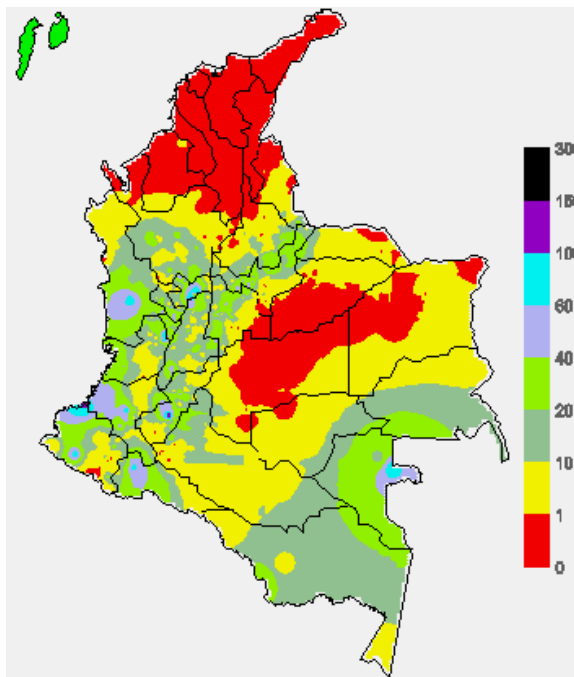
### MAPA DE PRECIPITACIÓN DIARIA

Desde las 7:00 a.m. del jueves 20 de febrero hasta las 7:00 a.m. del Viernes 21 de febrero del 2014.



### MAPA DE PRECIPITACIÓN ACUMULADA DE LOS ÚLTIMOS 3 DÍAS

Desde las 7:00 a.m. del miércoles 19 de febrero hasta las 7:00 a.m. del viernes 21 de febrero de 2014



## ESTADO DE LOS EMBALSES

A continuación se relacionan los volúmenes útiles diarios (expresados en porcentaje) de reservas de algunos embalses de acuerdo con información consultada en XM.

ZONA	EMBALSE	VOLUMEN ÚTIL DIARIO (%)
ANTIOQUIA	MIEL I	72.37
	MIRAFLORES	68.27
	PEÑOL	55.27
	PLAYAS	90.41
	PORCE II	17.36
	PORCE III	55.40
	PUNCHINÁ	36.98
	RIOGRANDE2	46.11
	SAN LORENZO	70.04
CARIBE	TRONERAS	12.83
	URRÁ I	57.77
CENTRO	AGREGADO BOGOTÁ	55.46
	NEUSA	61.25
	SISGA	47.26
	TOMINÉ	55.56
	BETANIA	73.20
ORIENTE	MUÑA	67.27
	PRADO	76.24
	CHUZA	51.20
	ESMERALDA	52.78
VALLE DEL CAUCA	GUAVIO	42.76
	ALTO ANCHICAYÁ	56.24
	CALIMA 1	73.54
	SALVAJINA	53.49

### PRONÓSTICO METEOROLÓGICO (viernes 21 y Sábado 22 de febrero de 2014)

REGIÓN	PRONÓSTICO
SABANA DE BOGOTÁ	<b>VIERNES:</b> En la mañana se estima cielo entre parcial y mayormente nublado con probabilidad de lloviznas en el Occidente de la Sabana, en el Sur de la Ciudad. Después del mediodía se prevén precipitaciones en diferentes zonas, las más fuertes en el Occidente y Norte de la Ciudad y de la Sabana. Dichas condiciones se pueden extender hasta las primeras horas de la noche. Temperatura máxima: 18°C. <b>SABADO:</b> Durante la mañana se estima cielo entre parcial a mayormente nublado. En la tarde se esperan lluvias de variada intensidad especialmente en el Norte, Occidente y Centro de la Sabana y de la Ciudad
ANDINA	<b>VIERNES:</b> En horas de la mañana se presentará cielo parcialmente cubierto con precipitaciones en el Macizo colombiano y en sectores de Cundinamarca, Occidente de Boyacá y en el Sur de Antioquia. En horas de la tarde se estiman lluvias entre ligeras y moderadas en zonas de Antioquia, Eje Cafetero, Cundinamarca y en el Macizo colombiano y precipitaciones menos intensas en Boyacá, Sur de Santander y en el Norte de Tolima. Dichas condiciones se extenderán hasta entrada la noche. <b>SABADO:</b> Se prevé cielo parcialmente cubierto con lluvias entre ligeras y moderadas en el Macizo colombiano, Occidente de Antioquia, Eje Cafetero y precipitaciones menos intensas en Cundinamarca, Boyacá y en el Sur de Santander
CARIBE	<b>VIERNES:</b> En el transcurso de la jornada predominarán las condiciones de tiempo seco con cielo seminublado, excepto en zonas del Sur de Córdoba y de Bolívar donde se prevén lluvias ligeras. <b>SABADO:</b> Persistirán las condiciones de cielo semicubierto con predominio de tiempo seco durante gran parte del día sobre amplios sectores de la región
ARCHIPIÉLAGO DE SAN ANDRÉS, PROVIDENCIA Y SANTA CATALINA	<b>VIERNES:</b> Durante la mañana y gran parte de la tarde se estima cielo seminublado, luego se espera incremento de la nubosidad y no se descartan lluvias ligeras. <b>SABADO:</b> Se espera durante la jornada, cielo entre ligera y parcialmente cubierto con predominio de tiempo seco
MAR CARIBE	<b>VIERNES:</b> Se estima cielo ligeramente cubierto en amplios sectores del mar Caribe Colombiano, con predominio de tiempo seco a lo largo de la jornada. <b>SABADO:</b> Prevalecerán las condiciones de tiempo seco con cielo entre despejado y ligeramente cubierto a lo largo del día
PACÍFICA	<b>VIERNES:</b> En el transcurso del día predominarán las condiciones cubiertas con lluvias en diferentes sectores de la región las más intensas en zonas de Cauca, Valle del Cauca y de menor intensidad en el resto del área. Posibilidad de actividad eléctrica. <b>SABADO:</b> Durante la jornada se estima cielo mayormente cubierto con lluvias moderadas en zonas de Chocó, Valle del Cauca y precipitaciones menos intensas en Cauca y Nariño. Posibilidad de actividad eléctrica.
OCEANO PACÍFICO	<b>VIERNES:</b> Cielo mayormente cubierto con precipitaciones entre ligeras y moderadas en zonas aledañas a las costas de Nariño, Cauca y de Valle del Cauca. <b>SABADO:</b> Persistirán las condiciones lluviosas en horas del mañana y la tarde en especial en el Centro y Sur del Océano Pacífico colombiano.

**CONTINUACIÓN PRONÓSTICO METEOROLÓGICO**

REGIÓN	PRONÓSTICO
INSULAR PACÍFICO	<b>VIERNES:</b> Se prevé cielo entre parcial y mayormente nublado con lluvias en Gorgona y predominio de tiempo seco en Malpelo. <b>SABADO:</b> Se espera cielo semicubierto en gran parte de la jornada y lluvias en Gorgona, para Malpelo se estiman de menor intensidad.
ORINOQUIA	<b>VIERNES:</b> Durante gran parte de la jornada prevalecerán las condiciones de tiempo seco en gran parte de la región, salvo en el piedemonte de Arauca y en el Suroriente de Vichada donde, se estiman lluvias ligeras. <b>SABADO:</b> Se estiman condiciones de cielo semicubierto con predominio de tiempo seco en gran parte del área. Sin embargo, se presentarán lluvias en sectores del Sur y Oriente de Vichada.
AMAZONIA	<b>VIERNES:</b> A lo largo de la jornada se presentará cielo mayormente cubierto con lluvias entre ligeras y moderadas las más intensas se esperan para horas de la tarde y noche en Amazonas, Vaupés, Guainía, Oriente de Guaviare y de menor intensidad en el piedemonte de Putumayo. No se descarta la posibilidad de actividad eléctrica. <b>SABADO:</b> Se estiman condiciones lluviosas a lo largo de la jornada en especial en Amazonas, Vaupés, Guaviare y en el Oriente de Caquetá. Lluvias de menor intensidad en sectores del piedemonte Amazónico

**ALERTAS VIGENTES Y PRODUCTOS ADICIONALES**

Para mayor información sobre el pronóstico del estado del tiempo, informes técnicos diarios, comunicados especiales, mapas diarios de temperaturas máximas y mínimas e información diaria de precipitación se sugiere consultar los siguientes enlaces:

- [MAPA DIARIO DE TEMPERATURA MÁXIMA.](#)
- [MAPA DIARIO DE TEMPERATURA MÍNIMA.](#)
- <http://institucional.ideam.gov.co/isp/index.jsf>
- [INFORMACIÓN DIARIA DE PRECIPITACIÓN Y TEMPERATURA DE LOS PRINCIPALES AEROPUERTOS DEL PAÍS.](#)
- [MOSAICO MAPAS DE PRECIPITACIÓN DIARIA EN MILÍMETROS](#)

**REGIÓN CARIBE**

**ALERTA ROJA: INCENDIOS DE LA COBERTURA VEGETAL**

Se mantiene ésta alerta debido a la amenaza alta de ocurrencia de incendios de la cobertura vegetal en zonas de bosques, cultivos y pastos, localizados en los siguientes municipios y sectores aledaños:

DEPARTAMENTO	MUNICIPIOS
ATLÁNTICO	Barranquilla, Campo de La Cruz, Candelaria, Galapa, Malambo, Ponedera, Puerto Colombia, Soledad
BOLÍVAR	Achí, Arjona, Barranco De Loba, Cartagena de Indias, Cicuco, Córdoba, El Carmen de Bolívar, El Peñón, Hatillo de Loba, Magangué, Margarita, Mompós, Montecristo, Pinillos, Regidor, San Fernando, San Jacinto, San Jacinto del Cauca, San Juan Nepomuceno, San Martín de Loba, Santa Rosa, Santa Rosa del Sur, Simití, Talaigua Nuevo, Tiquisio (Puerto Rico), Turbaco, Turbaná y Zambrano.
CESAR	Aguachica, Agustín Codazzi, Astrea, Becerril, Bosconia, Chimichagua, Chiriguáná, Curumaní, El Copey, El Paso, Gamarra, González, La Gloria, La Jagua de Ibirico, La Paz, Manure Balcón del Cesar, Pailitas, Pelaya, Pueblo Bello, San Diego, Tamalameque, Valledupar
CÓRDOBA	Ayapel, Buenavista, Canalete, Cereté, Chima, Chinú, Ciénaga De Oro, Cotorra, La Apartada, Loricá, Los Córdoba, Momil, Montelíbano, Montería, Moñitos, Planeta Rica, Pueblo Nuevo, Puerto Escondido, Purísima, Sahagún, San Andrés de Sotavento, San Antero, San Bernardo del Viento, San Carlos, San Pelayo, Tierralta, Valencia
LA GUAJIRA	Albania, Barrancas, Dibulla, Distracción, El Molino, Fonseca, Hato Nuevo, La Jagua del Pilar, Maicao, Manure, Riohacha, San Juan del Cesar, Urbía, Urumita, Villanueva.
MAGDALENA	Algarrobo, Aracataca, Ariguani (El Difícil), Chivolo, Ciénaga, El Banco, El Piñón, El Retén, Fundación, Guamal, Nueva Granada, Pijiño del Carmen, Pivijay, Plato, Pueblo Viejo, Remolino, Sabanas de San Ángel, Salamina, San Sebastián de Buenavista, San Zenón, Santa Ana, Santa Bárbara de Pinto, Santa Marta, Sitionuevo, Tenerife, Zona Bananera
SUCRE	Buenavista, Caimito, Chalcán, Colosó, Corozal, Coveñas, El Roble, Galeras, Guaranda, La Unión, Los Palmitos, Majagual, Morroa, Ovejas, Palmito, Sampués, San Benito Abad, San Juan de Betulia (Betulia), San Marcos, San Onofre, San Pedro, Sincé, Sincelajo, Sucre, Tolú, Toluviéjo

Se recomienda especial atención en los Parques Nacionales Naturales Sierra Nevada de Santa Marta, Macuira, el Santuario de Flora y Fauna Ciénaga Grande de Santa Marta y Vía Parque Isla de Salamanca.

**ALERTA NARANJA: INCENDIOS DE LA COBERTURA VEGETAL**

Debido al incremento de la temperatura en la región, se evidencia amenaza moderada de ocurrencia de incendios de la cobertura vegetal en zonas de bosques, cultivos y pastos, localizados en los siguientes municipios y sectores aledaños:

DEPARTAMENTO	MUNICIPIOS
ATLÁNTICO	repelón, Tubará
BOLÍVAR	Altos del Rosario, Arenal, Morales, Rioviejo, Villanueva
MAGDALENA	Salamina

**REGIÓN ANDINA**

**ALERTA ROJA: INCENDIOS DE LA COBERTURA VEGETAL**

Se mantiene ésta alerta debido a la amenaza alta de ocurrencia de incendios de la cobertura vegetal en zonas de bosques, cultivos y pastos, localizados en los siguientes municipios y sectores aledaños:

DEPARTAMENTO	MUNICIPIOS
ANTIOQUIA	Apartadó, Arboletes, Caucasia, Marinilla, Nechí, Necoclí, San Juan de Urabá, San Pedro de Urabá, Turbo, Vegachí
BOYACÁ	Almeida, Aquitania, Campohermoso, Chinavita, Chivatá, Chivor, Combita, Garagoa, Guateque, Guayatá, La Capilla, Labranzagrande, Macanal, Miraflores, Oicatá, Pachavita, Páez, Pajarito, Paya, Pesca, San Luis de Gaceno, Santa María, Siachoque, Sogamoso, Sutatenza, Tenza, Toca, Tota
CUNDINAMARCA	Choachi, Fómez, Fosca, Gachalá, Gachetá, Gama, Guayabetal, Junín, Machetá, Manta, Medina, Paratebueno, Tibirita, Ubalá, Ubaque
HUILA	Baraya, Colombia
NARIÑO	Córdoba, Ipiales, Potosí, Puerres.
NORTE DE SANTANDER	Ábrego, Cáchira, Convención, El Carmen, La Playa, Labateca, Ocaña, San Calixto, Teorama, Tibú, Toledo
SANTANDER	Galán, Zapatoca
TOLIMA	Dolores

Se recomienda especial atención en los Parques Nacionales Naturales Chingaza, el Santuario de Flora y Fauna Iguaque, Sumapaz, Las Hermosas y Paramillo.

**ALERTA NARANJA: INCENDIOS DE LA COBERTURA VEGETAL**

Debido al incremento de la temperatura en la región, se evidencia amenaza moderada de ocurrencia de incendios de la cobertura vegetal en zonas de bosques, cultivos y pastos, localizados en los siguientes municipios y sectores aledaños:

DEPARTAMENTO	MUNICIPIOS
ANTIOQUIA	Yali
BOYACÁ	Berbeo, Ciénega, Cómbita, Cúitva, Firavitoba, Iza, Jenesano, Nuevo Colon, Pisba, Ramiriquí, Rondón, San Eduardo, Sogamoso, Tibaná, Tota, Tunja, Úmbita, Viracachá, Zetaquirá
CUNDINAMARCA	Bogotá D.C., Chocontá, Cucunubá, Guasca, Guatavita, Macheta, Sesquí, Suesca, Villapinzón
HUILA	Tello, Villavieja
NORTE DE SANTANDER	El Tarra
SANTANDER	Betulia, California, Charta, Floridablanca, Lébrija, Matanza, Molagavita, Piedecuesta, Tona
VALLE DEL CAUCA	Zarzal

**ALERTA NARANJA: DESLIZAMIENTOS DE TIERRA**

Se mantiene ésta alerta debido a la amenaza alta por deslizamientos de tierra en áreas inestables en los departamentos:

DEPARTAMENTO	MUNICIPIOS
CALDAS	Samaná.

**ALERTA AMARILLA: NIVELES BAJOS EN LA CUENCA MEDIA DEL RÍO**

En las últimas horas se observa un moderado descenso de los niveles (1.91 m 5:00 a.m.), los cuales significativamente superan las cotas mínimas de restricción en la navegación; se mantiene la recomendación entre Barrancabermeja y Puerto Wilches, Santander; se prevé que presente condición de ascenso en el día.

**REGIÓN PACÍFICA**

**ALERTA NARANJA: DESLIZAMIENTOS DE TIERRA**

Se mantiene ésta alerta debido a la amenaza alta por deslizamientos de tierra en áreas inestables en los departamentos:

DEPARTAMENTO	MUNICIPIOS
CAUCA	El Tambo, López, Rosas, Timbiquí.
CHOCÓ	Alto Baudó (Pie de Pato), Bajo Baudó (Pizarro), Cértegui, Condoto, El Cantón del San Pablo (Managru), Istmina, Medio Baudó (Boca de Pepú), Nóvita y Río Iró (Santa Rita)
NARIÑO	Barbacoas, Ricaurte y Tumaco.

## REGIÓN ORINOQUIA

### ALERTA ROJA: INCENDIOS DE LA COBERTURA VEGETAL

Se mantiene ésta alerta debido a la amenaza alta de ocurrencia de incendios de la cobertura vegetal en zonas de bosques, cultivos y pastos, localizados en los siguientes municipios y sectores aledaños:

DEPARTAMENTO	MUNICIPIOS
ARAUCA	Arauca, Arauquita, Cravo Norte, Fortul, Puerto Rondón
CASANARE	Aguazul, Chámeza, Hato Corozal, Maní, Monterrey, Nunchia, Orocué, Paz de Ariporo, Pore, Recetor, Sabanalarga, San Luis de Palenque, Támara, Tauramena, Trinidad, Villanueva, Yopal.
META	Acacias, Barranca de Upía, Cabuyaro, Castilla La Nueva, Cubarral, Cumaral, El Castillo, El Dorado, Fuente de Oro, Granada, Guamal, Lejanías, Mapiripán, Mesetas, Puerto Concordia, Puerto Gaitán, Puerto Lleras, Puerto López, Puerto Rico, Restrepo, San Carlos de Guaroa, San Juan de Arama, San Martín, Uribe, Villavicencio, Vistahermosa.
VICHADA	Cumaribo, La Primavera y Santa Rosalía

Se recomienda especial atención en los Parques Nacionales Naturales Sierra de la Macarena, Cordillera de los Picachos, Sierra de la Macarena, Tinigua.

### ALERTA NARANJA: INCENDIOS DE LA COBERTURA VEGETAL

Debido al incremento de la temperatura en la región, se evidencia amenaza moderada de ocurrencia de incendios de la cobertura vegetal en zonas de bosques, cultivos y pastos, localizados en los siguientes municipios y sectores aledaños:

DEPARTAMENTO	MUNICIPIOS
ARAUCA	Fortul y Tame

## REGIÓN AMAZÓNICA

### ALERTA ROJA: INCENDIOS DE LA COBERTURA VEGETAL

Se mantiene ésta alertas debido a la amenaza alta de ocurrencia de incendios de la cobertura vegetal en zonas de bosques, cultivos y pastos, localizados en los siguientes municipios y sectores aledaños:

DEPARTAMENTO	MUNICIPIOS
GUAVIARE	Calamar, Miraflores, San José del Guaviare.

### ALERTA NARANJA: INCENDIOS DE LA COBERTURA VEGETAL

Debido al incremento de la temperatura en la región, se evidencia amenaza moderada de ocurrencia de incendios de la cobertura vegetal en zonas de bosques, cultivos y pastos, localizados en los siguientes municipios y sectores aledaños:

DEPARTAMENTO	MUNICIPIOS
GUANÍA	Inírida

## MAR CARIBE

### ALERTA NARANJA: OLEAJE Y VIENTO

Se mantiene la alerta naranja en la mayor parte del área marítima, especialmente en alta mar la altura de las olas variará entre 3.0 – 4.0 metros y el viento se aproximará a 25 – 30 nudos (46 – 56 km/h), condición que podría ser de amenaza para la travesía en embarcaciones menores, se recomienda a pescadores y usuarios estar atentos a la evolución del fenómeno y consultar con las Capitanías de puerto.

## OCÉANO PACÍFICO

### ALERTA AMARILLA: TIEMPO LLUVIOSO

Se estiman lluvias entre ligeras y moderadas, con probabilidad de actividad eléctrica y rachas de viento especialmente en sectores del Sur y Centro del área marítima nacional. Se recomienda a pescadores y usuarios estar atentos a la evolución del fenómeno y consultar con las Capitanías de puerto antes de zarpar.

**ALERTA ROJA PARA TOMAR ACCIÓN** Advierte a los sistemas de prevención y atención de desastres sobre la amenaza que puede ocasionar un fenómeno con efectos adversos sobre la población, el cual requiere la atención inmediata por parte de la población y de los cuerpos de atención y socorro. Se emite una alerta sólo cuando la identificación de un evento extraordinario indique la probabilidad de amenaza inminente y cuando la gravedad del fenómeno implique la movilización de personas y equipos, interrumpiendo el normal desarrollo de sus actividades cotidianas.

**ALERTA NARANJA PARA PREPARARSE** Indica la presencia de un fenómeno. No implica amenaza inmediata y como tanto es catalogado como un mensaje para informarse y prepararse. El aviso implica vigilancia continua ya que las condiciones son propicias para el desarrollo de un fenómeno, sin que se requiera permanecer alerta.

**ALERTA AMARILLA PARA INFORMARSE** Es un mensaje oficial por el cual se difunde información. Por lo regular se refiere a eventos observados, reportados o registrados y puede contener algunos elementos de pronóstico a manera de orientación. Por sus características preteritas y futuras difiere del aviso y de la alerta, y por lo general no está encaminado a alertar sino a informar.

**CONDICIONES NORMALES** Indica que no existe ninguna clase de alerta para la región o zona mencionada.

°C: grados Celsius; m: metros; mm: milímetros; msnm: metros sobre nivel del mar;

Km/h: kilómetros sobre hora

GOES: Geostationary Operational Environmental Satellites (Satélite Geoestacionario Operacional Ambiental).

GOES-13 es el designado GOES-Este, localizado en 75° W sobre el ecuador geográfico.

HLC: hora local colombiana

PNN: Parque Nacional Natural; SFF: Santuario de Fauna y Flora

Omar FRANCO TORRES, Director General  
Christian EUSCATEGUI COLLAZOS, Jefe Oficina del Servicio de Pronósticos y Alertas

\*\*\*\*\*

Profesionales en turno:

Diego SUAREZ, Leidy RODRIGUEZ, Jeimmy MELO, Gloria ARANGO, Oscar IMBACHI, Maria Inés CUBILLOS y Fabio BERNAL.

Internet: <http://www.ideam.gov.co>

Correos electrónicos: [servicio@ideam.gov.co](mailto:servicio@ideam.gov.co), [alertasideam@ideam.gov.co](mailto:alertasideam@ideam.gov.co)

Carrera 10 N° 20 - 30 \*\* Piso 9, Bogotá, D.C.

Teléfono: 3527160 ext. 1334-1336.

Síganos en: Twitter: @IDEAMColombia; Facebook: [www.facebook.com/ideam.instituto](http://www.facebook.com/ideam.instituto)  
YouTube: Canal de InstitutoIDEAM / <http://www.youtube.com/user/InstitutoIDEAM>