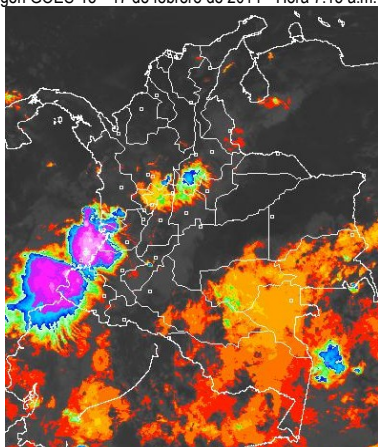


CONDICIONES HIDROMETEOROLÓGICAS ACTUALES

Durante la mañana han predominado las condiciones mayormente cubiertas hacia el Centro, Occidente y Sur del País con presencia de lluvias entre moderadas y fuertes en algunos casos acompañadas de actividad eléctrica principalmente en el Pacífico colombiano sobre el departamento de Valle del Cauca, Cauca, Nariño y el Oriente de la Amazonia sobre el departamento de Amazonas; mientras que en la Orinoquia y el Caribe se han mantenido las condiciones parcialmente cubiertas bajo tiempo seco. En horas de la tarde se estima un fortalecimiento de la nubosidad y de la humedad sobre el territorio nacional condición que apoyara lluvias generalizadas en las regiones Andina, Pacífica, Amazonia y en sectores del Sur de las regiones Orinoquia y Caribe. **ALERTA ROJA** por incendios en las regiones Andina, Caribe y Amazónica.

IMÁGEN SATELITAL

Imagen GOES-13 * 17 de febrero de 2014 * Hora 7:15 a.m. HLC



PRONÓSTICO CONDICIONES METEOROLÓGICAS ESPECIALES

ÁREA DEL VOLCÁN CERRO MACHÍN

A lo largo de la jornada predominaran las condiciones mayormente cubiertas, con presencia de precipitaciones entre ligeras y moderadas, las más intensas en horas de la tarde y de la noche.
El Servicio Geológico Colombiano lo reporta en **NIVEL AMARILLO (III): CAMBIOS EN EL COMPORTAMIENTO DE LA ACTIVIDAD VOLCÁNICA**. 4.80 -75.62

ELEVACIÓN (pies)	DIRECCIÓN	VELOCIDAD	
		NUDOS	Km/h
10,000	SUR	5	9
18,000	NORESTE	5 - 10	9 - 18
24,000	NORESTE	5 - 10	9 - 18
30,000	ESTE	5 - 10	9 - 18

ÁREA DEL VOLCÁN NEVADO DEL HUILA

Condiciones mayormente cubiertas durante el día, con presencia de precipitaciones entre ligeras y moderadas, las más intensas en horas de la tarde y de la noche.
El Servicio Geológico Colombiano lo reporta en **NIVEL AMARILLO (III): CAMBIOS EN EL COMPORTAMIENTO DE LA ACTIVIDAD VOLCÁNICA**. 2.92 -76.05

ELEVACIÓN (pies)	DIRECCIÓN	VELOCIDAD	
		NUDOS	Km/h
10,000	ESTE	5	9
18,000	ESTE	5	9
24,000	ESTE	5 - 10	9 - 18
30,000	ESTE	5 - 10	9 - 18

ÁREA DEL VOLCÁN GALERAS

A lo largo de la jornada predominaran las condiciones mayormente cubiertas en horas de la mañana persistirá el tiempo seco, en horas de la tarde y de la noche presencia de precipitaciones entre ligeras y moderadas con cielo mayormente nublado, luego se advierten precipitaciones ligeras.

El Servicio Geológico Colombiano lo reporta en **NIVEL AMARILLO (III): CAMBIOS EN EL COMPORTAMIENTO DE LA ACTIVIDAD VOLCÁNICA**. 1.55 -77.37

ELEVACIÓN (pies)	DIRECCIÓN	VELOCIDAD	
		NUDOS	Km/h
10,000	ESTE	5	9
18,000	ESTE	5 - 10	9 - 18
24,000	ESTE	10 - 15	18 - 28
30,000	ESTE	10 - 15	18 - 28

ÁREA DEL VOLCÁN NEVADO DEL RUIZ

A lo largo de la jornada predominaran las condiciones mayormente cubiertas, con presencia de precipitaciones entre ligeras y moderadas, las más intensas en horas de la tarde y de la noche.
El Servicio Geológico Colombiano lo reporta en **NIVEL AMARILLO (III): CAMBIOS EN EL COMPORTAMIENTO DE LA ACTIVIDAD VOLCÁNICA**. 4.89 -75.32

ELEVACIÓN (pies)	DIRECCIÓN	VELOCIDAD	
		NUDOS	Km/h
10,000	SUR	5	9
18,000	ESTE	5	9
24,000	NOROESTE	5	9
30,000	ESTE	5	9

LO MÁS DESTACADO

ALERTA ROJA. PARA TOMAR ACCIÓN **ALERTA NARANJA. PARA PREPARARSE** **ALERTA AMARILLA. PARA INFORMARSE**

LLUVIAS	En el país ha tendido a prevalecer el tiempo seco, excepto en varios sectores de la de la región Pacífica, donde se registraron las lluvias más intensas, alcanzando el mayor volumen en el municipio de Tumaco (Nariño), con 106.5 mm.
ALERTA ROJA	• Por incendios de la cobertura vegetal en amplias zonas de bosques, cultivos y pastos localizadas en las regiones Caribe, Orinoquia, Amazonia y Andina.
ALERTA NARANJA	• Por deslizamientos de tierra en áreas inestables y de alta pendiente localizadas en los departamentos de: Chocó y Cauca. • Por incendios de la cobertura vegetal en zonas de bosques, cultivos y pastos, localizadas en las regiones Caribe, Andina y Orinoquia.
ALERTA AMARILLA	• Por condiciones propicias para la ocurrencia de heladas en áreas de Cundinamarca y Boyacá. • Por descenso de niveles del río Magdalena en su cuenca media, con posibilidad de restricción en la navegación.
OTROS	Durante el mes de febrero se espera continúe prevaleciendo la temporada seca o de menos lluvias de comienzos de año, situación que mantendrá la posibilidad de elevadas temperaturas del aire y de incendios de la cobertura vegetal en varios sectores de las regiones Caribe, Andina y Orinoquia, y a lo largo de los valles interandinos.



Consulte todos los días el pronóstico del tiempo y las alertas hidrometeorológicas vigentes del IDEAM, en un formato de calidad. Alrededor de las 7:30 a. m. está a disposición del público en www.ideam.gov.co. Se puede ver también en dispositivos móviles. [AQUÍ](#)

PRECIPITACIONES

A continuación se relacionan los municipios donde en las últimas 24 horas se registraron precipitaciones iguales o superiores a **20.0 mm**:

DEPARTAMENTO	MUNICIPIO
AMAZONAS	Leticia (56.2) y La Chorrera (30.0).
BOYACÁ	Quípama (33.5)
CALDAS	Manzanares (25.4).
CAUCA	López de Micay (40.0) y Bolívar (32.2).
CHOCÓ	Medio San Juan (41.0) e Istmina (27.0).
CUNDINAMARCA	Bogotá (26.3).
NARIÑO	Tumaco (106.5) , Barbacoas (64.6), Policarpa (42.0) y Maguí (27.0).
SANTANDER	Cimitarra (53.4) y Gámbita (31.8).
VALLE DEL CAUCA	Bugalagrande (32.4), Cali (22.0), Florida (20.7) y Sevilla (20.0).

TEMPERATURAS MÁXIMAS

A continuación se relacionan los municipios donde en las últimas 24 horas se registraron temperaturas iguales o superiores a **35.0°C**:

DEPARTAMENTO	MUNICIPIO
ARAUCA	Arauca (35.2).
ATLÁNTICO	Manatí (37.0).
BOLIVAR	Carmen de Bolívar (36.6), Zambrano (36.2), Magangué (35.6) y Arjona (35.2).
CASANARE	Orocúe (36.2).
CESAR	Valledupar (39.4), Codazzi (37.6), Pailitas (36.6), Chiriguán (36.4), La Gloria (35.2)
CÓRDOBA	Ciénaga de Oro (36.8), Planeta Rica (36.5), Chimá (36.3), Ayapel (35.4) y Montería (35.2).
CUNDINAMARCA	Paratebueno (35.4)
GUAVIARE	San José del Guaviare (38.0).
HUILA	Baraya (35.2).
LA GUAJIRA	Manaure (35.4) y Urumita (35.4).
MAGDALENA	Pivijay (36.2) y Zona Bananera (35.4).
META	San Martín (37.2), La Macarena (37.2), Puerto López (37.0), Cumaral (35.8), Puerto Lleras (35.6), Barranca de Upía (35.4) y Granada (35.0).
SANTANDER	El Palmar (35.6)

CONTINUACIÓN TEMPERATURAS MÁXIMAS

DEPARTAMENTO	MUNICIPIO
SUCRE	Sampués (35.4) y Corozal (35.2).
TOLIMA	Saldaña (39.8), Jerusalén (36.4) y Armero (35.8).
VICHADA	Puerto Carreño (37.0) y Cumaribo (35.0).

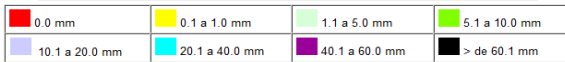
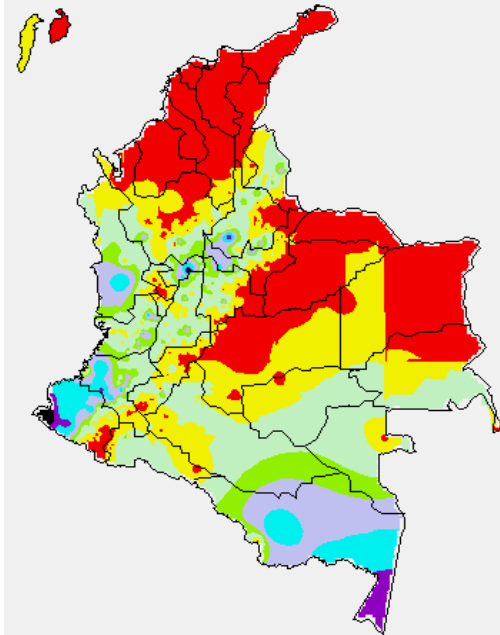
TEMPERATURAS MÍNIMAS

A continuación se relacionan los municipios donde en las últimas 24 horas se registraron temperaturas iguales o inferiores a 5.0°C y que eventualmente correrían el riesgo de helada:

DEPARTAMENTO	MUNICIPIO
BOYACA	Duitama (4.6). y Sogamoso (4.8).
CUNDINAMARCA	
NARIÑO	
SANTANDER	

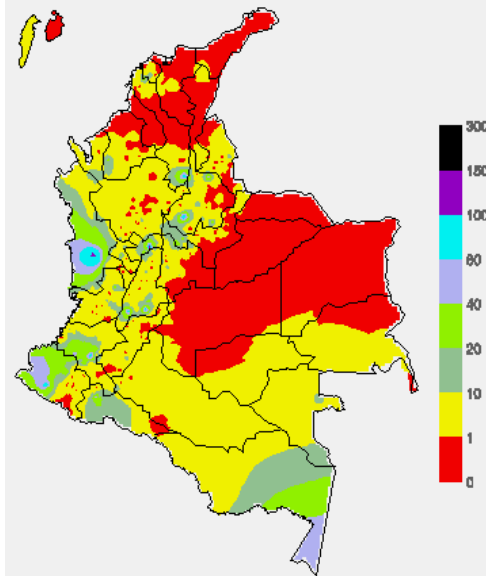
MAPA DE PRECIPITACIÓN DIARIA

Desde las 7:00 a.m. del domingo 16 de febrero hasta las 7:00 a.m. del lunes 17 de febrero del 2014.



MAPA DE PRECIPITACIÓN ACUMULADA DE LOS ÚLTIMOS 3 DÍAS

Desde las 7:00 a.m. del viernes 14 de febrero hasta las 7:00 a.m. del domingo 16 de febrero de 2014



ESTADO DE LOS EMBALSES

A continuación se relacionan los volúmenes útiles diarios (expresados en porcentaje) de reservas de algunos embalses de acuerdo con información consultada en XM.

ZONA	EMBALSE	VOLUMEN ÚTIL DIARIO (%)	
ANTIOQUIA	MIEL I	75.69	
	MIRAFLORES	71.18	
	PEÑOL	56.49	
	PLAYAS	86.24	
	PORCE II	11.34	
	PORCE III	64.23	
	PUNCHINÁ	50.71	
	RIOGRAÑEZ	48.12	
	SAN LORENZO	71.78	
	TRONERAS	17.05	
CARIBE	URRÁ I	60.56	
CENTRO	AGREGADO BOGOTÁ	NEUSA	61.54
		SISGA	48.38
		TOMINÉ	56.25
	BETANIA	69.23	
	MUÑA	61.46	
PRADO	77.81		
ORIENTE	CHUZA	51.15	
	ESMERALDA	56.65	
	GUAVIO	44.95	
VALLE DEL CAUCA	ALTO ANCHICAYÁ	38.48	
	CALIMA 1	75.46	
	SALVAJINA	53.80	

PRONÓSTICO METEOROLÓGICO (lunes 17 y martes 18 de febrero de 2014)

REGIÓN	PRONÓSTICO
SABANA DE BOGOTÁ	LUNES: durante la mañana predominarán las condiciones secas con cielo parcialmente nublado e intervalos soleados. Después del mediodía aumentará la nubosidad y se prevén lluvias de variada intensidad en diferentes sectores de la Ciudad y en el Occidente de la Sabana donde serán más intensas. En la noche aunque se mantendrán las condiciones mayormente cubiertas predominarán las condiciones de tiempo seco. Se estima una temperatura máxima del aire de 20°C, sobre el mediodía. MARTES: se prevé cielo entre parcial y mayormente nublado durante la jornada con lluvias y/o lloviznas especialmente en horas de la tarde en el Occidente y Norte de la ciudad y de Sabana.
ANDINA	LUNES: durante la mañana y primeras horas de la tarde se presentará cielo entre parcial y mayormente nublado a lo largo de la región, acompañado con lluvias dispersas en zonas del Sur de Antioquia, Caldas, Occidente de Boyacá y Sur de Santander, el resto de la región con predominio de tiempo seco. Finalizando la tarde y durante algunas horas de la noche se estiman precipitaciones entre ligeras y moderadas en Antioquia, Sur de Santander, Altiplano Cundiboyacense, Eje Cafetero, Tolima y el Macizo colombiano. MARTES: se prevé lluvias y/o lloviznas en sectores de Antioquia, Caldas, Quindío, Risaralda, Norte de Tolima, Norte de Cundinamarca, Occidente de Boyacá y zonas de montaña de Valle del Cauca, Cauca y Nariño. La mayor actividad se estima al finalizar la tarde y durante algunas horas de la noche.
CARIBE	LUNES: durante gran parte de la jornada predominarán las condiciones secas en gran parte del área bajo cielo parcialmente cubierto, salvo en zonas de Córdoba y del Sur de Bolívar donde se pueden presentar precipitaciones ligeras al finalizar el día. MARTES: se estiman condiciones secas durante el día en amplios sectores de la región. Sin embargo, no se descartan lluvias ligeras en el Suroccidente del área al finalizar la tarde.
ARCHIPIÉLAGO DE SAN ANDRÉS, PROVIDENCIA Y SANTA CATALINA	LUNES: a lo largo de la jornada se prevé tiempo seco con cielo entre ligero y parcialmente cubierto. MARTES: se estima cielo entre ligera y parcialmente nublado; no se descartan lloviznas esporádicas en la tarde.
MAR CARIBE	LUNES: se estima a lo largo del día cielo ligeramente cubierto con predominio de tiempo seco en gran parte de la zona Marítima, excepto en el Golfo de Urabá donde se estiman lluvias ligeras en horas finales de la noche. MARTES: se estima en amplios sectores del área predominio de tiempo seco con cielo seminublado.

CONTINUACIÓN PRONÓSTICO METEOROLÓGICO

REGIÓN	PRONÓSTICO
PACÍFICA	LUNES: en el transcurso de la jornada predominaran las condiciones nubosas en gran parte de la región. Lluvias fuertes y persistentes se prevén en zonas de Chocó y de Valle del Cauca; mientras que en Nariño y Cauca se estiman menos intensas. Posibilidad de actividad eléctrica. MARTES: cielo entre parcial y mayormente cubierto con lluvias entre ligeras y moderadas en zonas de Chocó, Valle del Cauca y menos intensas en el resto de la región. No se descarta la posibilidad de actividad eléctrica.
OCÉANO PACÍFICO	LUNES: cielo mayormente cubierto con lluvias de variada intensidad a lo largo del litoral Pacífico colombiano, las más fuertes en las costas de Cauca y de Nariño. No se descarta la posibilidad de tormentas eléctricas. MARTES: Se prevé cielo mayormente cubierto con lluvias principalmente en zonas cercanas al litoral de Nariño y de Cauca. Posibilidad de actividad eléctrica.
INSULAR PACÍFICO	LUNES: a lo largo de la jornada se estima cielo entre parcial y mayormente cubierto con lluvias entre moderadas y fuertes acompañadas de actividad eléctrica en Gorgona, mientras que en Malpelo se prevén menos intensas. MARTES: se esperan lluvias en horas de la tarde y noche en Malpelo y Gorgona.
ORINOQUIA	LUNES: se estima que predominen las condiciones de tiempo seco a lo largo de la jornada sobre amplios sectores de la región, excepto en el Sur de Vichada donde no se descartan lluvias ligeras en horas de la tarde y de la noche. MARTES: se mantendrán las condiciones de tiempo seco en gran parte de la región, salvo en Vichada donde se prevén lluvias.
AMAZONIA	LUNES: durante la jornada se estima cielo entre parcial y mayormente cubierto. Las lluvias se presentarán principalmente en sectores de Amazonas, Guainía, Vaupés y en Guaviare con intensidad entre ligera y moderada, mientras que en el piedemonte Amazónico se presentarán lloviznas. MARTES: se mantendrán las precipitaciones en el Suroriente de la región con lluvias entre ligeras y moderadas, mientras que; en zonas de Putumayo y de Caquetá se presentarán lloviznas.

ALERTAS VIGENTES Y PRODUCTOS ADICIONALES

Para mayor información sobre el pronóstico del estado del tiempo, informes técnicos diarios, comunicados especiales, mapas diarios de temperaturas máximas y mínimas e información diaria de precipitación se sugiere consultar los siguientes enlaces:

- [MAPA DIARIO DE TEMPERATURA MÁXIMA.](#)
- [MAPA DIARIO DE TEMPERATURA MÍNIMA.](#)
- <http://institucional.ideam.gov.co/isp/index.jsf>
- [INFORMACIÓN DIARIA DE PRECIPITACIÓN Y TEMPERATURA DE LOS PRINCIPALES AEROPUERTOS DEL PAÍS.](#)
- [MOSAICO MAPAS DE PRECIPITACIÓN DIARIA EN MILÍMETROS](#)

REGIÓN CARIBE

ALERTA ROJA: INCENDIOS DE LA COBERTURA VEGETAL

Se mantiene ésta alerta debido a la amenaza alta de ocurrencia de incendios de la cobertura vegetal en zonas de bosques, cultivos y pastos, localizados en los siguientes municipios y sectores aledaños:

DEPARTAMENTO	MUNICIPIOS
ATLÁNTICO	Barranquilla, Campo de La Cruz, Candelaria, Galapa, Malambo, Ponedera, Puerto Colombia, Repelón, Sabanagrande, Sabanalarga, Soledad y Tubará.
BOLÍVAR	Achí, Altos del Rosario Arenal, Arjona, Barranco de Loba, Cartagena de Indias, Cicuco, Córdoba, El Carmen de Bolívar, El Peñón, Hatillo de Loba, Magangué, Margarita, Mompós, Montecristo, Pinillos, Regidor, Rioviejo, San Fernando, San Jacinto, San Jacinto del Cauca, San Juan Nepomuceno, San Martín de Loba, Santa Rosa, Santa Rosa del Sur, Simití, Talaigua Nuevo, Tiquisio (Puerto Rico), Turbaco, Turbaná, Villanueva y Zambrano.
CESAR	Aguachica, Agustín Codazzi, Astrea, Becerril, Bosconia, Chimichagua, Chiriguana, Curumani, El Copey, El Paso, Gamarra, González, La Gloria, La Jagua de Ibirico, La Paz, Manuere Balcón del Cesar, Pailitas, Pelaya, Pueblo Bello, San Diego, Tamalameque y Valledupar.
CÓRDOBA	Ayapel, Buenavista, Canalete, Cereté, Chima, Chinú, Ciénaga de Oro, Cotorra, La Apartada, Loricá, Los Córdoba, Momil, Montería, Moñitos, Planeta Rica, Pueblo Nuevo, Puerto Escondido, Purísima, Sahagún, San Andrés de Sotavento, San Antero, San Bernardo del Viento, San Carlos, San Pelayo y Tierraalta.
LA GUAJIRA	Albania, Barrancas, Dibulla, Distracción, El Molino, Fonseca, Hato Nuevo, La Jagua del Pilar, Maicao, Manuere, Riohacha, San Juan del Cesar, Uribí, Urumita, Villanueva.

CONTINUACIÓN

DEPARTAMENTO	MUNICIPIOS
MAGDALENA	Algarrobo, Aracataca, Ariguani (El Difícil), Chivolo, Ciénaga, El Banco, El Piñón, El Retén, Fundación, Guamal, Nueva Granada, Pijiño del Carmen, Pivijay, Plato, Puebloviejo, Remolino, Sabanas de San Ángel, Salamina, San Sebastián de Buenavista, San Zenón, Santa Ana, Santa Bárbara de Pinto, Santa Marta, Sitionuevo, Tenerife, Zona Bananera.
SUCRE	Buenavista, Caimito, Chalán, Colosó, Corozal, Coveñas, El Roble, Galeras, Guaranda, La Unión, Los Palmitos, Majagual, Morroa, Ovejas, Palmito, Sampués, San Benito Abad, San Juan de Betulia (Betulia), San Marcos, San Onofre, San Pedro, Sincé, Sincelejo, Sucre, Tolú, Toluviéjo.

ALERTA NARANJA: INCENDIOS DE LA COBERTURA VEGETAL

Se mantiene ésta alerta debido a la amenaza alta de ocurrencia de incendios de la cobertura vegetal en zonas de bosques, cultivos y pastos, localizados en los siguientes municipios y sectores aledaños:

DEPARTAMENTO	MUNICIPIOS
ATLÁNTICO	Suan.
BOLÍVAR	Morales.

Se recomienda especial atención en los Parques Nacionales Naturales Sierra Nevada de Santa Marta, Macuira, el Santuario de Flora y Fauna Ciénaga Grande de Santa Marta y Via Parque Isla de Salamanca.

REGIÓN ANDINA

ALERTA ROJA: INCENDIOS DE LA COBERTURA VEGETAL

Se mantiene ésta alerta debido a la amenaza alta de ocurrencia de incendios de la cobertura vegetal en zonas de bosques, cultivos y pastos, localizados en los siguientes municipios y sectores aledaños:

DEPARTAMENTO	MUNICIPIOS
ANTIOQUIA	Apartadó, Arboletes, Caucasia, Marinilla, Medellín, Nechí, Necoclí, Rionegro, San Juan de Urabá, San Pedro de Urabá, y Turbo.
BOYACÁ	Almeida, Aquitania, Berbeo, Campohermoso, Chinavita, Chita, Chivatá, Ciénaga, Combita, Cucaita, Cuítiva, Firavitoba, Garagoa, Guateque, Guayatá, Guicán, Iza, Jenesano, La Capilla, Labranzagrande, Macanal, Miraflores, Motavita, Nuevo Colon, Oicatá, Pachavita, Páez, Panqueba, Paya, Pesca, Pisba, Ramiriquí, Ráquira, Rondón, Sáchica, Samacá, San Eduardo, Siachoque, Sogamoso, Somondoco, Sora, Sutatenza, Tenza, Tibana, Tibasosa, Tinjacá, Toca, Tota, Turmequé, Tuta, Úmbita, Ventaquemada, Viracachá y Zetaquirá.
CAUCA	Totoró.
CUNDINAMARCA	Bogotá, D.C., Arbeláez, Cachipay, Cáqueza, Carmen de Carupa, Chipaque, Choachí, Chocontá, Cogua, Cucunubá, Fámeque, Fosca, Fúquene, Fusagasuga, Gachetá, Gama, Granada, Guachetá, Guasca, Guatavita, Guayabetal, Gutiérrez, Junín, La Calera, Lenguaque, Machetá, Manta, Medina, Nemocón, Pacho, Paratebuena, Pasca, Quetame, Sibaté, Silvania, Soacha, Suesca, Susa, Sutatausa, Tausa, Tibacuy, Tibirita, Ubaque, Ubaté, Une, Villapinzón, Viotá y Zipaquirá.
HUILA	Aipe, Baraya, Colombia, Gigante, Neiva, Tello, Tesalia y Villavieja.
NORTE DE SANTANDER	Ábrego, Arboledas, Bochalema, Bucarasica, Cáchira, Cácuta, Chinácota, Chitagá, Convención, Cúcuta, Durania, El Carmen, El Tarra, El Zulia, Gramalote, Hacarí, La Playa, Labateca, Los Patios, Lourdes, Mutiscua, Ocaña, Pamplona, Ragonvalia, Salazar, San Calixto, San Cayetano, Santiago, Sardinata, Silos, Teorama, Tibú, Villa Caro y Villa del Rosario.
SANTANDER	Cerrito, Concepción Málaga, San José de Miranda, Tona y Zapatoca.
TOLIMA	Alpujarra, Dolores, Murillo y Roncesvalles.

ALERTA NARANJA: INCENDIOS DE LA COBERTURA VEGETAL

Se mantiene ésta alerta debido a la amenaza alta de ocurrencia de incendios de la cobertura vegetal en zonas de bosques, cultivos y pastos, localizados en los siguientes municipios y sectores aledaños:

DEPARTAMENTO	MUNICIPIOS
ANTIOQUIA	Bello y Guarne.
BOYACÁ	Chivor, El Cocuy, Gámeza, Jericó, Mongua, Monguí, Paipa, San Luis de Gaceno, Santa María, Sativanorte, Soatá, Socha, Socotá, Sotaquirá, Susacón, Tasco, Topaga y Tunja.

CONTINUACIÓN

DEPARTAMENTO	MUNICIPIOS
CUNDINAMARCA	Anolaima, Cabrera, Gachalá, Gachancipá, La Vega, Nocaima, Pandí, San Bernardo, Sesquilé, Supatá, Tocancipa, Ubalá y Venecia.
HUILA	Agrado, Garzón, Rivera y Tarqui.
NORTE DE SANTANDER	Herrán, Pamplonita, Puerto Santander y Toledo.
SANTANDER	Enciso y Galán.
TOLIMA	Cunday, Icononzo, Natagaima, Planadas y Villarrica.

Se recomienda especial atención en los Parques Nacionales Naturales Chingaza, el Santuario de Flora y Fauna Iguaque, Sumapaz, Las Herosas y Paramillo.

ALERTA NARANJA: DESLIZAMIENTOS DE TIERRA

Se mantiene ésta alerta debido a la amenaza alta por deslizamientos de tierra en áreas inestables en los departamentos:

DEPARTAMENTO	MUNICIPIOS
CALDAS	Samaná.

ALERTA AMARILLA: NIVELES BAJOS EN LA CUENCA MEDIA DEL RÍO MAGDALENA (SECTORES DE BARRANCABERMEJA).

Se mantiene este nivel de alerta porque continúan los niveles bajos en el río Magdalena a la altura de la estación Barrancabermeja.

ALERTA AMARILLA: HELADAS

Se mantiene esta alerta, dada la persistencia de condiciones secas previstas durante los próximos días del mes en el altiplano Cundiboyacense y algunos sectores de Nariño, se recomienda a floricultores y agricultores estar atentos ante la posibilidad de heladas o descensos significativos de las temperaturas del aire durante las horas de las madrugadas en los siguientes municipios:

DEPARTAMENTO	MUNICIPIOS
BOYACÁ	Paipa, Surbatá, Toca, Chita, Duitama, Sogamoso, Cerinza.
CUNDINAMARCA	Chía, Bogotá, Zipaquirá, Choachí, Subachoque, Choconta, Sopo, Tenjo, Tabio y Mosquera.

REGIÓN PACÍFICA**ALERTA NARANJA:** DESLIZAMIENTOS DE TIERRA

Se mantiene ésta alerta debido a la amenaza alta por deslizamientos de tierra en áreas inestables en los departamentos:

DEPARTAMENTO	MUNICIPIOS
CAUCA	López de Micay, Timbiquí y El Tambo.
CHOCÓ	Cértegui, Condoto, Istmina, Lloró, Nóvita, Nuquí, Quibdó, Tadó, Medio Atrato (Betú), Alto Baudó (Pie de Pato), Atrato (Yuto), Río Quito (Paimadó), Bajo Baudó (Pizarro), El Cantón del San Pablo, Medio Baudó (Boca de Pepú), Unión Panamericana (Ánimas), Río Iró (Santa Rita) Y Medio San Juan (Andagoya).

REGIÓN ORINOQUIA**ALERTA ROJA:** INCENDIOS DE LA COBERTURA VEGETAL

Se mantiene ésta alerta debido a la amenaza alta de ocurrencia de incendios de la cobertura vegetal en zonas de bosques, cultivos y pastos, localizados en los siguientes municipios y sectores aledaños:

DEPARTAMENTO	MUNICIPIOS
ARAUCA	Arauca, Arauquita, Cravo Norte, Fortul, Puerto Rondón y Tame.
CASANARE	Aguazul, Hato Corozal, Maní, Monterrey, Nunchía, Orocué, Paz de Ariporo, Pore, Sabanalarga, Sácama, San Luis de Palenque, Támara, Tauramena, Trinidad, Villanueva y Yopal.
META	Acacias, Barranca de Upía, Cabuyaro, Castilla La Nueva, Cumaral, El Castillo, Fuente de Oro, Granada, Guamal, La Macarena, Lejanías, Mapiripán, Mesetas, Puerto Concordia, Puerto Gaitán, Puerto Lleras, Puerto López, Puerto Rico, Restrepo, San Carlos de Guaroa, San Juan de Arama, San Martín, Uribe, Villavicencio y Vistahermosa.
VICHADA	Cumaribo, La Primavera y Santa Rosalía.

ALERTA NARANJA: INCENDIOS DE LA COBERTURA VEGETAL

Se mantiene ésta alerta debido a la amenaza alta de ocurrencia de incendios de la cobertura vegetal en zonas de bosques, cultivos y pastos, localizados en los siguientes municipios y sectores aledaños:

DEPARTAMENTO	MUNICIPIOS
META	Cubarral y El Dorado.
ARAUCA	Saravena.
CASANARE	Chámeza y La Salina.

Se recomienda especial atención en los Parques Nacionales Naturales Sierra de la Macarena, Cordillera de los Picachos, Sierra de la Macarena, Tinigua.

REGIÓN AMAZÓNICA**ALERTA ROJA:** INCENDIOS DE LA COBERTURA VEGETAL

Se mantiene ésta alertas debido a la amenaza alta de ocurrencia de incendios de la cobertura vegetal en zonas de bosques, cultivos y pastos, localizados en los siguientes municipios y sectores aledaños:

DEPARTAMENTO	MUNICIPIOS
CAQUETÁ	San Vicente del Cauguán.
GUAVIARE	El Retorno y San José del Guaviare.

MAR CARIBE**ALERTA AMARILLA:** OLEAJE Y VIENTO

Para el día de hoy, en el Centro del Caribe colombiano, en alta mar, se esperan condiciones de amenaza para la navegación menor por cuenta del oleaje y el viento, altura estimada de las olas entre 3.0 – 4.0 metros y velocidad del viento prevista entre 20 - 30 nudos (36 – 54 km/h). Se recomienda a pescadores y usuarios estar atentos a la evolución del fenómeno y consultar con las Capitanías de puerto.

OCÉANO PACÍFICO**ALERTA AMARILLA:** TIEMPO LLUVIOSO

Para el día de hoy, en amplios sectores del Centro y Sur del Pacífico colombiano se espera lluvias durante la jornada, se recomienda a pescadores y usuarios de pequeñas embarcaciones consultar con las Capitanías de Puerto antes de zarpar.

ALERTA ROJA. PARA TOMAR ACCIÓN Advierte a los sistemas de prevención y atención de desastres sobre la amenaza que puede ocasionar un fenómeno con efectos adversos sobre la población, el cual requiere la atención inmediata por parte de la población y de los cuerpos de atención y socorro. Se emite una alerta sólo cuando la identificación de un evento extraordinario indique la probabilidad de amenaza inminente y cuando la gravedad del fenómeno implique la movilización de personas y equipos, interrumpiendo el normal desarrollo de sus actividades cotidianas.

ALERTA NARANJA. PARA PREPARARSE Indica la presencia de un fenómeno. No implica amenaza inmediata y como tanto es catalogado como un mensaje para informarse y prepararse. El aviso implica vigilancia continua ya que las condiciones son propicias para el desarrollo de un fenómeno, sin que se requiera permanecer alerta.

ALERTA AMARILLA. PARA INFORMARSE Es un mensaje oficial por el cual se difunde información. Por lo regular se refiere a eventos observados, reportados o registrados y puede contener algunos elementos de pronóstico o manera de orientación. Por sus características pretéritas y futuras difiere del aviso y de la alerta, y por lo general no está encaminado a alertar sino a informar.

CONDICIONES NORMALES Indica que no existe ninguna clase de alerta para la región o zona mencionada.

°C: grados Celsius; m: metros; mm: milímetros; msnm: metros sobre nivel del mar;

Km/h: kilómetros sobre hora

GOES: Geostationary Operational Environmental Satellites (Satélite Geoestacionario Operacional Ambiental).

GOES-13 es el designado GOES-Este, localizado en 75° W sobre el ecuador geográfico.

HLC: hora local colombiana

PNN: Paroue Nacional Natural; SFF: Santuario de Fauna y Flora

Omar FRANCO TORRES, Director General
Christian EUSCATEGUI COLLAZOS, Jefe Oficina del Servicio de Pronósticos y Alertas

Profesionales en turno:
Hernando WILCHES, Gloria ARANGO, Carlos ORTEGÓN, Catherine TOBÓN, Jhon VALENCIA, Araminta VEGA y Alberto PARDO.

Internet: <http://www.ideam.gov.co>

Correos electrónicos: servicio@ideam.gov.co, alertasideam@ideam.gov.co

Carrera 10 N° 20 - 30 ** Piso 9, Bogotá, D.C.

Teléfono: 3527160 ext. 1334-1336.

Síganos en **Twitter:** @IDEAMColombia; **Facebook:** www.facebook.com/ideam.instituto
YouTube: Canal de InstitutoIDEAM / <http://www.youtube.com/user/InstitutoIDEAM>