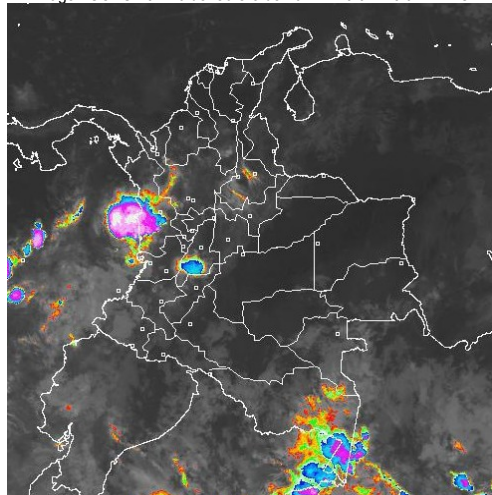


CONDICIONES HIDROMETEOROLÓGICAS ACTUALES

Gran parte del territorio nacional mantiene condiciones secas, con cielos entre ligera y parcialmente nublados, salvo sectores de la región Pacífica, donde desde la madrugada se han concentrado nubes espesas, acompañadas en algunos casos de lluvias y tormentas eléctricas. El pronóstico para los próximos días nos indica la continuidad de tiempo seco en el país con posibilidad de elevadas temperaturas del aire en zonas cálidas localizadas especialmente en las regiones Caribe y Orinoquía, y de menor intensidad en la región Andina.

IMÁGEN SATELITAL

Imagen GOES-13 * 16 de febrero de 2014 * Hora 7:45 a.m. HLC



PRONÓSTICO CONDICIONES METEOROLÓGICAS ESPECIALES

ÁREA DEL VOLCÁN CERRO MACHÍN

En el área se espera cielo parcialmente cubierto. Lluvias ocasionales en la tarde o noche. El SERVICIO GEOLOGICO COLOMBIANO lo reporta en **NIVEL AMARILLO (III): CAMBIOS EN EL COMPORTAMIENTO DE LA ACTIVIDAD VOLCANICA**, 4.80 -75.62

ELEVACIÓN (pies)	DIRECCIÓN	VELOCIDAD	
		NUDOS	Km/h
10,000	SURESTE	05	09
18,000	ESTE	07	13
24,000	SURESTE	04	07
30,000	SURESTE	07	13

ÁREA DEL VOLCÁN NEVADO DEL HUILA

Cielo parcialmente nublado y tiempo seco. El SERVICIO GEOLOGICO COLOMBIANO lo reporta en **NIVEL AMARILLO (III): CAMBIOS EN EL COMPORTAMIENTO DE LA ACTIVIDAD VOLCANICA**, 2.92 -76.05

ELEVACIÓN (pies)	DIRECCIÓN	VELOCIDAD	
		NUDOS	Km/h
10,000	ESTE	08	15
18,000	ESTE	07	13
24,000	ESTE	08	15
30,000	SURESTE	12	22

ÁREA DEL VOLCÁN GALERAS

Cielo parcialmente nublado. Lloviznas ocasionales. El SERVICIO GEOLOGICO COLOMBIANO lo reporta en **NIVEL AMARILLO (III): CAMBIOS EN EL COMPORTAMIENTO DE LA ACTIVIDAD VOLCANICA**, 1.55 -77.37

ELEVACIÓN (pies)	DIRECCIÓN	VELOCIDAD	
		NUDOS	Km/h
10,000	ESTE	05	09
18,000	ESTE	07	13
24,000	NORESTE	10	18
30,000	ESTE	10	18

ÁREA DEL VOLCÁN NEVADO DEL RUIZ

Cielo parcialmente nublado; lloviznas ocasionales. El SERVICIO GEOLOGICO COLOMBIANO lo reporta en **NIVEL AMARILLO (III): CAMBIOS EN EL COMPORTAMIENTO DE LA ACTIVIDAD VOLCANICA**, 4.89 -75.32

ELEVACIÓN (pies)	DIRECCIÓN	VELOCIDAD	
		NUDOS	Km/h
10,000	SURESTE	05	09
18,000	ESTE	06	11
24,000	SURESTE	04	07
30,000	SURESTE	06	11

LO MÁS DESTACADO

ALERTA ROJA. PARA TOMAR ACCIÓN **ALERTA NARANJA. PARA PREPARARSE** **ALERTA AMARILLA. PARA INFORMARSE**

LLUVIAS	En el país ha tendido a prevalecer el tiempo seco, salvo en sectores de la región Pacífica, donde se registraron las lluvias más intensas, alcanzando el mayor volumen en el municipio de Itsmína (Chocó) , con 95.0 mm .
ALERTA ROJA	<ul style="list-style-type: none"> Por incendios de la cobertura vegetal en amplias zonas de bosques, cultivos y pastos localizadas en las regiones Caribe, Orinoquía, Amazonía y Andina.
ALERTA NARANJA	<ul style="list-style-type: none"> Por deslizamientos de tierra en áreas inestables y de alta pendiente localizadas en los departamentos de: Chocó, Cauca y Nariño. Por incendios de la cobertura vegetal en zonas de bosques, cultivos y pastos, localizadas en las regiones Caribe, Andina y Orinoquía.
ALERTA AMARILLA	<ul style="list-style-type: none"> Por condiciones propicias para la ocurrencia de heladas en áreas de Cundinamarca y Boyacá. Por descenso de niveles del río Magdalena en su cuenca media, con posibilidad de restricción en la navegación. Por ascensos en los niveles del río Atrato, a la altura del municipio de Quibdó (Chocó).
OTROS	Durante el mes de febrero se espera continúe prevaleciendo la temporada seca o de menos lluvias de comienzos de año, situación que mantendrá la posibilidad de elevadas temperaturas del aire y de incendios de la cobertura vegetal en varios sectores de las regiones Caribe, Andina y Orinoquía, y a lo largo de los valles interandinos.



Consulte todos los días el pronóstico del tiempo y las alertas hidrometeorológicas vigentes del IDEAM, en un formato de calidad. Alrededor de las 7:30 a. m. está a disposición del público en www.ideam.gov.co. Se puede ver también en dispositivos móviles. [AQUÍ](#)

PRECIPITACIONES

A continuación se relacionan los municipios donde en las últimas 24 horas se registraron precipitaciones iguales o superiores a **20.0 mm**:

DEPARTAMENTO	MUNICIPIO
CAUCA	Rosas (56.4), La Sierra (41.8), Popayán (22.0).
CHOCÓ	Itsmína (95.0) , Condoto (80.0).
NARIÑO	Magüí (30.0).
RISARALDA	Belén de Umbria (30.0).
SANTANDER	Cimitarra (22.5).
TOLIMA	Rioblanco (61.7), Natagaima (73.5), Ataco (34.4).

TEMPERATURAS MÁXIMAS

A continuación se relacionan los municipios donde en las últimas 24 horas se registraron temperaturas iguales o superiores a **35.0°C**:

DEPARTAMENTO	MUNICIPIO
ANTIOQUIA	Fredonia (36.8°C).
ATLÁNTICO	Repelón (36.9°C).
BOLÍVAR	El Carmen de Bolívar (37.0°C), Zambrano (37.0°C), Magangué (36.2°C), María La Baja (35.4°C), Arjona (35.0°C).
CASANARE	Villanueva (35.4°C), Aguazul (35.2°C), Yopal (35.0°C).
CESAR	Valledupar (39.0°C), Valledupar (37.8°C), Chiriguana (36.4°C), Palititas (36.0°C), La Gloria (35.8°C), Agustín Codazzi (35.4°C).
CÓRDOBA	Ciénaga de Oro (36.1°C), Planeta Rica (36.0°C), Chima (35.4°C), Sahagún (35.4°C), Ayapel (35.0°C).
CUNDINAMARCA	Paratebueno (35.8°C), Jerusalén (35.4°C).
GUAINÍA	Inirida (35.0°C).
HUILA	Baraya (36.2°C).
LA GUAJIRA	Urumita (36.6°C).
MAGDALENA	Pivijay (35.4°C), Zona Bananera (35.2°C).
META	Lejanías (37.4°C), San Martín (36.8°C), Cumaral (36.8°C), Puerto Lleras (36.6°C), Villavicencio (36.2°C), La Macarena (36.2°C), Puerto López (36.2°C), Granada (35.2°C).
SANTANDER	Palmar (36.2°C).
SUCRE	Corozal (35.4°C), Sempués (35.2°C).
TOLIMA	Saldaña (38.2°C), Natagaima (36.4°C), Ambalema (35.8°C).
VICHADA	Cumaribo (36.6°C), Puerto Carreño (35.8°C).

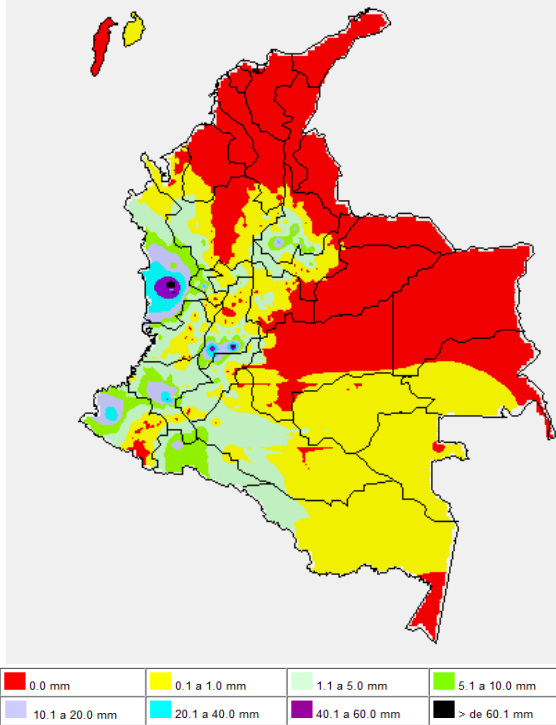
TEMPERATURAS MÍNIMAS

A continuación se relacionan los municipios donde en las últimas 24 horas se registraron temperaturas iguales o inferiores a 5.0°C y que eventualmente correrían el riesgo de helada:

DEPARTAMENTO	MUNICIPIO
BOYACA	Cerínza (4.6 °C), Duitama (4.2 °C), Toca (4.4 °C), Tenjo (3.6 °C), Sogamoso (3.2 °C), Chita (3.0 °C).
CUNDINAMARCA	Chocontá (5.0 °C), Tenjo (3.6 °C), Subachoque (0.5 °C).
NARIÑO	Ipiales (3.4 °C).
SANTANDER	Tona (-1.6 °C).

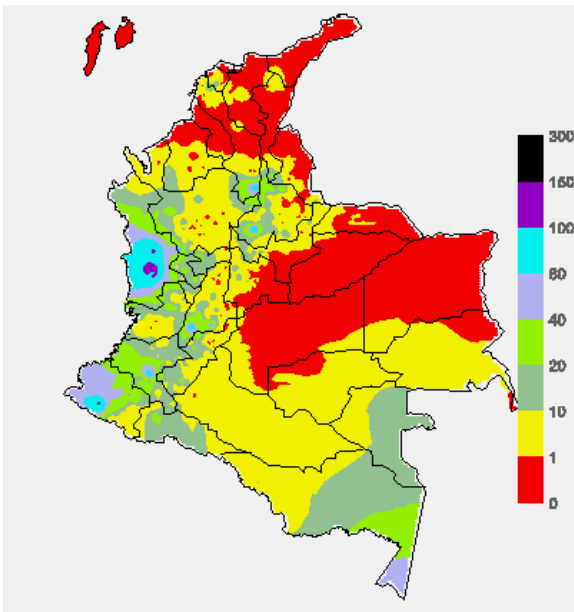
MAPA DE PRECIPITACIÓN DIARIA

Desde las 7:00 a.m. del sábado 15 de febrero hasta las 7:00 a.m. del domingo 16 de febrero del 2014.



MAPA DE PRECIPITACIÓN ACUMULADA DE LOS ÚLTIMOS 3 DÍAS

Desde las 7:00 a.m. del jueves 13 de febrero hasta las 7:00 a.m. del sábado 15 de febrero de 2014



ESTADO DE LOS EMBALSES

A continuación se relacionan los volúmenes útiles diarios (expresados en porcentaje) de reservas de algunos embalses de acuerdo con información consultada en XM.

ZONA	EMBALSE	VOLUMEN ÚTIL DIARIO (%)
ANTIOQUIA	MIEL I	77.53
	MIRAFLORES	72.02
	PEÑOL	56.95
	PLAYAS	75.75
	PORCE II	27.59
	PORCE III	48.72
	PUNCHINÁ	43.72
	RIOGRANDE2	47.51
	SAN LORENZO	74.85
	TRONERAS	6.52
CARIBE	URRÁ I	61.32
CENTRO	AGREGADO BOGOTÁ	56.18
	NEUSA	61.62
	SISGA	48.72
	TOMINÉ	56.25
	BETANIA	68.30
ORIENTE	MUÑA	61.46
	PRADO	78.59
	CHUZA	51.15
	ESMERALDA	56.65
VALLE DEL CAUCA	GUAVIO	45.79
	ALTO ANCHICAYÁ	33.73
	CALIMA 1	75.33
	SALVAJINA	53.39

PRONÓSTICO METEOROLÓGICO (domingo 16 y lunes 17 de febrero de 2014)

REGIÓN	PRONÓSTICO
SABANA DE BOGOTÁ	DOMINGO: Se espera cielo parcialmente nublado. Al finalizar la tarde es probable la ocurrencia de chubascos en sectores del oriente de la ciudad y al norte de la sabana. Se prevé una temperatura máxima de 20°C. LUNES: Se prevé cielo parcialmente nublado. Lluvias ocasionales, especialmente en horas de la tarde, al oriente de la ciudad y norte de la sabana.
ANDINA	DOMINGO: Cielo parcialmente nublado. Chubascos esporádicos en sectores de Antioquia, eje cafetero, altiplano cundiboyacense, Santanderes y Tolima. Lloviznas, o lluvias ligeras, en Valle y Nariño. LUNES: Cielo parcialmente nublado. Se prevé lluvias dispersas en sectores de los departamentos de Antioquia, Caldas, Quindío, Risaralda, Tolima y zonas de montaña de Valle del Cauca, Cauca y Nariño, en la tarde o noche.
CARIBE	DOMINGO: Cielo entre ligera y parcialmente nublado. Probabilidad de lluvias ocasionales, en la tarde o noche, en sectores de Córdoba, Bolívar, Magdalena y Cesar. LUNES: Cielo parcialmente nublado. Lluvias ligeras en sectores de Córdoba, Magdalena y Cesar.
ARCHIPIÉLAGO DE SAN ANDRÉS, PROVIDENCIA Y SANTA CATALINA	DOMINGO: Predominio de tiempo seco con cielo entre ligera y parcialmente cubierto. LUNES: Se estima cielo entre ligera y parcialmente nublado; probables lloviznas esporádicas en la tarde o noche.
MAR CARIBE	DOMINGO: Se prevé, a lo largo del día, cielo ligeramente cubierto con predominio de tiempo seco. LUNES: Se espera predominio de tiempo seco, y cielo parcialmente nublado.
PACÍFICA	DOMINGO: Cielo parcialmente cubierto. Precipitaciones moderadas en Chocó y lluvias ligeras, o lloviznas, Nariño y Valle del Cauca. LUNES: Cielo entre parcial y mayormente cubierto con lluvias en la tarde en Chocó y Cauca; lluvias ocasionales, de menor intensidad, en el resto de la región.
OCÉANO PACÍFICO	DOMINGO: Se estima cielo parcialmente cubierto. Se espera la ocurrencia de lluvias, entre ligeras y moderadas, en el centro del área. LUNES: Cielo seminublado. Lluvias de variada intensidad se espera se concentren en amplios sectores del Norte y Centro del área, especialmente en alta mar.
INSULAR PACÍFICO	DOMINGO: A lo largo de la jornada se estima cielo seminublado con probabilidad de lluvias de carácter ligero en Malpelo y Gorgona. LUNES: Cielo parcialmente nublado. Se esperan lluvias en horas de la tarde y noche en Malpelo. En se estima predominio de tiempo seco Gorgona.
ORINOQUIA	DOMINGO: Durante la jornada se pronostica cielo entre ligera y parcialmente nublado, con predominio de tiempo seco. LUNES: En la mañana predominio de tiempo seco en la región. En horas de la tarde se estiman precipitaciones de variada intensidad en sectores del Suroriente de Vichada.

AMAZONIA	<p>DOMINGO: Cielo entre parcial y mayormente cubierto en gran parte de la región. Lluvias, ligeras o moderadas, en Amazonas, Vaupés y Guaviare; en la noche la intensidad de las lluvias aumentará.</p> <p>LUNES: Cielo mayormente cubierto en amplios sectores de la región, con lluvias en Amazonas, Putumayo, Caquetá y Guaviare; lluvias menos intensas en Vaupés y Guainía.</p>
-----------------	--

ALERTAS VIGENTES Y PRODUCTOS ADICIONALES

Para mayor información sobre el pronóstico del estado del tiempo, informes técnicos diarios, comunicados especiales, mapas diarios de temperaturas máximas y mínimas e información diaria de precipitación se sugiere consultar los siguientes enlaces:

- [MAPA DIARIO DE TEMPERATURA MÁXIMA.](#)
- [MAPA DIARIO DE TEMPERATURA MÍNIMA.](#)
- <http://institucional.ideam.gov.co/isp/index.jsf>
- [INFORMACIÓN DIARIA DE PRECIPITACIÓN Y TEMPERATURA DE LOS PRINCIPALES AEROPUERTOS DEL PAÍS.](#)
- [MOSAICO MAPAS DE PRECIPITACIÓN DIARIA EN MILÍMETROS](#)

REGIÓN CARIBE

ALERTA ROJA: INCENDIOS DE LA COBERTURA VEGETAL

Se mantiene ésta alerta debido a la amenaza alta de ocurrencia de incendios de la cobertura vegetal en zonas de bosques, cultivos y pastos, localizados en los siguientes municipios y sectores aledaños:

DEPARTAMENTO	MUNICIPIOS
ATLÁNTICO	Barranquilla, Campo de La Cruz, Candelaria, Galapa, Malambo, Ponedera, Puerto Colombia, Repelón, Sabanagrande, Sabanalarga, Soledad y Tubará.
BOLÍVAR	Achí, Altos del Rosario Arenal, Arjona, Barranco de Loba, Cartagena de Indias, Cicuco, Córdoba, El Carmen de Bolívar, El Peñón, Hatillo de Loba, Magangué, Margarita, Mompós, Montecristo, Pinillos, Regidor, Rioviejo, San Fernando, San Jacinto, San Jacinto del Cauca, San Juan Nepomuceno, San Martín de Loba, Santa Rosa, Santa Rosa del Sur, Simití, Talaigua Nuevo, Tiquisio (Puerto Rico), Turbaco, Turbaná, Villanueva y Zambrano.
CESAR	Aguachica, Agustín Codazzi, Astrea, Becerril, Bosconia, Chimichagua, Chiriguana, Curumaní, El Copey, El Paso, Gamarra, González, La Gloria, La Jagua de Ibirico, La Paz, Manaua Balcón del Cesar, Pailitas, Pelaya, Pueblo Bello, San Diego, Tamalameque, Valledupar.
CÓRDOBA	Ayapel, Buenavista, Canalete, Cereté, Chima, Chinú, Ciénaga de Oro, Cotorra, La Apartada, Loricá, Los Córdobaes, Momil, Montería, Moñitos, Planeta Rica, Pueblo Nuevo, Puerto Escondido, Purísima, Sahagún, San Andrés de Sotavento, San Antero, San Bernardo del Viento, San Carlos, San Pelayo, Tierralta.
LA GUAJIRA	Albania, Barrancas, Dibulla, Distracción, El Molino, Fonseca, Hato Nuevo, La Jagua del Pilar, Maicao, Manaua, Riohacha, San Juan del Cesar, Uribe, Urumita, Villanueva.
MAGDALENA	Algarrobo, Aracataca, Ariguani (El Difícil), Chivolo, Ciénaga, El Banco, El Piñón, El Retén, Fundación, Guamal, Nueva Granada, Pijiño del Carmen, Pivijay, Plato, Puebloviejo, Remolino, Sabanas de San Ángel, Salamina, San Sebastián de Buenavista, San Zenón, Santa Ana, Santa Bárbara de Pinto, Santa Marta, Sitionuevo, Tenerife, Zona Bananera.
SUCRE	Buenavista, Caimito, Chalán, Colosó, Corozal, Coveñas, El Roble, Galeras, Guaranda, La Unión, Los Palmitos, Majagual, Morroa, Ovejas, Palmito, Sampués, San Benito Abad, San Juan de Betulia (Betulia), San Marcos, San Onofre, San Pedro, Sincé, Sincelejo, Sucre, Tolú, Tolviejo.

ALERTA NARANJA: INCENDIOS DE LA COBERTURA VEGETAL

Se mantiene ésta alerta debido a la amenaza alta de ocurrencia de incendios de la cobertura vegetal en zonas de bosques, cultivos y pastos, localizados en los siguientes municipios y sectores aledaños:

DEPARTAMENTO	MUNICIPIOS
ATLÁNTICO	Suan.
BOLÍVAR	Morales.

Se recomienda especial atención en los Parques Nacionales Naturales Sierra Nevada de Santa Marta, Macuira, el Santuario de Flora y Fauna Ciénaga Grande de Santa Marta y Vía Parque Isla de Salamanca.

REGIÓN ANDINA

ALERTA ROJA: INCENDIOS DE LA COBERTURA VEGETAL

Se mantiene ésta alerta debido a la amenaza alta de ocurrencia de incendios de la cobertura vegetal en zonas de bosques, cultivos y pastos, localizados en los siguientes municipios y sectores aledaños:

DEPARTAMENTO	MUNICIPIOS
ANTIOQUIA	Apartadó, Arboletes, Caucasia, Marinilla, Medellín, Nechí, Necoclí, Rionegro, San Juan de Urabá, San Pedro de Urabá, y Turbo.
BOYACÁ	Almeida, Aquitania, Berbeo, Campohermoso, Chinavita, Chita, Chivatá, Ciénaga, Combita, Cucaita, Cuítiva, Firavitoba, Garagoa, Guateque, Guayatá, Guicán, Iza, Jenesano, La Capilla, Labranzagrande, Macanal, Miraflores, Motavita, Nuevo Colon, Oicatá, Pachavita, Páez, Panqueba, Paya, Pesca, Pisba, Ramiriquí, Ráquira, Rondón, Sáchica, Samacá, San Eduardo, Siachoque, Sogamoso, Somondoco, Sora, Sutatenza, Tenza, Tibana, Tibasosa, Tinjacá, Toca, Tota, Turmequé, Tuta, Umbita, Ventaquemada, Viracachá, Zetaquirá.
CAUCA	Totoró.
CUNDINAMARCA	Bogotá, D.C., Arbeláez, Cachipay, Cáqueza, Carmen de Carupa, Chipaque, Choachí, Chocontá, Cogua, Cucunubá, Fomeque, Fosca, Fúquene, Fusagasuga, Gachetá, Gama, Granada, Guachetá, Guasca, Guatavita, Guayabetal, Gutiérrez, Junín, La Calera, Lenguaque, Machetá, Manta, Medina, Nemocón, Pacho, Paratebuena, Pasca, Quetame, Sibate, Silvania, Soacha, Suesca, Susa, Sutatausa, Tausa, Tibacuy, Tibirita, Ubaque, Ubaté, Uña, Villapinzón, Viotá y Zipaquirá.
HUILA	Aipe, Baraya, Colombia, Gigante, Neiva, Tello, Tesalia y Villavieja.
NORTE DE SANTANDER	Ábrego, Arboledas, Bochalema, Bucarasica, Cáchira, Cácuta, Chinacota, Chitagá, Convención, Cúcuta, Durania, El Carmen, El Tarra, El Zulia, Gramalote, Hacarí, La Playa, Labateca, Los Patios, Lourdes, Mutiscua, Ocaña, Pamplona, Ragonvalia, Salazar, San Calixto, San Cayetano, Santiago, Sardinata, Silos, Teorama, Tibú, Villa Caro y Villa del Rosario.
SANTANDER	Cerrito, Concepción Málaga, San José de Miranda, Tona, Zapatoca.
TOLIMA	Alpujarra, Dolores, Murillo y Roncesvalles.

ALERTA NARANJA: INCENDIOS DE LA COBERTURA VEGETAL

Se mantiene ésta alerta debido a la amenaza alta de ocurrencia de incendios de la cobertura vegetal en zonas de bosques, cultivos y pastos, localizados en los siguientes municipios y sectores aledaños:

DEPARTAMENTO	MUNICIPIOS
ANTIOQUIA	Bello y Guarne.
BOYACÁ	Chivor, El Cocuy, Gámeza, Jericó, Mongua, Monguí, Paipa, San Luis de Gaceno, Santa María, Sativanorte, Soatá, Socha, Socotá, Sotaquirá, Susacón, Tasco, Topaga y Tunja.
CUNDINAMARCA	Anolaima, Cabrera, Gachalá, Gachancipá, La Vega, Nocaima, Pandí, San Bernardo, Sesquilé, Supatá, Tocancipa, Ubalá y Venecia.
HUILA	Agrado, Garzón, Rivera y Tarqui.
NORTE DE SANTANDER	Herrán, Pamplonita, Puerto Santander y Toledo.
SANTANDER	Enciso y Galán.
TOLIMA	Cunday, Icononzo, Natagaima, Planadas y Villarrica.

Se recomienda especial atención en los Parques Nacionales Naturales Chingaza, el Santuario de Flora y Fauna Iguaque, Sumapaz, Las Herosas y Paramillo.

ALERTA AMARILLA: NIVELES BAJOS EN LA CUENCA MEDIA DEL RÍO MAGDALENA (SECTORES DE BARRANCABERMEJA).

Se mantiene este nivel de alerta porque continúan los niveles bajos en el río Magdalena a la altura de la estación Barrancabermeja.

ALERTA AMARILLA: HELADAS

Se mantiene esta alerta, dada la persistencia de condiciones secas previstas durante los próximos días del mes en el altiplano Cundiboyacense y algunos sectores de Nariño, se recomienda a floricultores y agricultores estar atentos ante la posibilidad de heladas o descensos significativos de las temperaturas del aire durante las horas de las madrugadas en los siguientes municipios:

DEPARTAMENTO	MUNICIPIOS
BOYACÁ	Paipa, Surbatá, Toca, Chita, Duitama, Sogamoso, Cerinza.
CUNDINAMARCA	Chía, Bogotá, Zipaquirá, Choachí, Subachoque, Choconta, Sopo, Tenjo, Tabio y Mosquera.

REGIÓN PACÍFICA

ALERTA NARANJA: DESLIZAMIENTOS DE TIERRA

Se mantiene ésta alerta debido a la amenaza alta por deslizamientos de tierra en áreas inestables en los departamentos:

DEPARTAMENTO	MUNICIPIOS
CHOCÓ	Alto Baudó, Atrato (Yuto), Bajo Baudó, Condoto, El Cantón del San Pablo, Itsmina, Iloró, Medio Baudó, Medio San Juan, Novita, Quibdó, Río Iró y Río Quito.
CAUCA	El Tambo, López, Timbiquí
NARIÑO	Barbacoas.

ALERTA AMARILLA: ASCENSO EN LOS NIVELES DEL RÍO ATRATO.

Se mantiene la alerta amarilla debido al ascenso que se registro en el nivel del río Atrato monitoreado a la altura del municipio de Quibdó (Chocó), producto de las lluvias de carácter moderado que se presentaron en horas de la madrugada del día de ayer sobre sectores de la parte alta de la cuenca del río Atrato.

REGIÓN ORINOQUIA

ALERTA ROJA: INCENDIOS DE LA COBERTURA VEGETAL

Se mantiene ésta alerta debido a la amenaza alta de ocurrencia de incendios de la cobertura vegetal en zonas de bosques, cultivos y pastos, localizados en los siguientes municipios y sectores aledaños:

DEPARTAMENTO	MUNICIPIOS
ARAUCA	Arauca, Arauquita, Cravo Norte, Fortul, Puerto Rondón, Tame.
CASANARE	Aguazul, Hato Corozal, Maní, Monterrey, Nunchía, Orocué, Paz de Ariporo, Pore, Sabanalarga, Sácama, San Luis de Palenque, Támara, Tauramena, Trinidad, Villanueva, Yopal.
META	Acacias, Barranca de Upía, Cabuyaro, Castilla La Nueva, Cumaral, El Castillo, Fuente de Oro, Granada, Guamal, La Macarena, Lejanías, Mapiripán, Mesetas, Puerto Concordia, Puerto Gaitán, Puerto Lleras, Puerto López, Puerto Rico, Restrepo, San Carlos de Guaroa, San Juan de Arama, San Martín, Uribe, Villavicencio, Vistahermosa.
VICHADA	Cumaribo, La Primavera y Santa Rosalía.

ALERTA NARANJA: INCENDIOS DE LA COBERTURA VEGETAL

Se mantiene ésta alerta debido a la amenaza alta de ocurrencia de incendios de la cobertura vegetal en zonas de bosques, cultivos y pastos, localizados en los siguientes municipios y sectores aledaños:

DEPARTAMENTO	MUNICIPIOS
META	Cubarral y El Dorado.
ARAUCA	Saravena.
CASANARE	Chámeza y La Salina.

Se recomienda especial atención en los Parques Nacionales Naturales Sierra de la Macarena, Cordillera de los Picachos, Sierra de la Macarena, Tinigua.

REGIÓN AMAZÓNICA

ALERTA ROJA: INCENDIOS DE LA COBERTURA VEGETAL

Se mantiene ésta alertas debido a la amenaza alta de ocurrencia de incendios de la cobertura vegetal en zonas de bosques, cultivos y pastos, localizados en los siguientes municipios y sectores aledaños:

DEPARTAMENTO	MUNICIPIOS
CAQUETÁ	San Vicente del Caguán.
GUAVIARE	El Retorno y San José del Guaviare.

MAR CARIBE

ALERTA AMARILLA OLEAJE Y VIENTO

Se mantiene esta alerta, en el centro del Caribe colombiano, aguas adentro, se esperan condiciones de amenaza para la navegación menor por cuenta del oleaje y el viento, altura estimada de las olas entre 3.0 – 4.0 metros y velocidad del viento prevista entre 20 - 30 nudos (36 – 54 km/h). Se recomienda a pescadores y usuarios estar atentos a la evolución del fenómeno y consultar con las Capitanías de puerto.

OCÉANO PACÍFICO

ALERTA AMARILLA TIEMPO LLUVIOSO

Para el día de hoy, en amplios sectores del centro y Norte del Pacífico colombiano se esperan lluvias durante la jornada, se recomienda a pescadores y usuarios de pequeñas embarcaciones consultar con las Capitanías de Puerto antes de zarpar.

ALERTA ROJA PARA TOMAR ACCIÓN Advierte a los sistemas de prevención y atención de desastres sobre la amenaza que puede ocasionar un fenómeno con efectos adversos sobre la población, el cual requiere la atención inmediata por parte de la población y de los cuerpos de atención y socorro. Se emite una alerta sólo cuando la identificación de un evento extraordinario indique la probabilidad de amenaza inminente y cuando la gravedad del fenómeno implique la movilización de personas y equipos, interrumpiendo el normal desarrollo de sus actividades cotidianas.

ALERTA NARANJA PARA PREPARARSE Indica la presencia de un fenómeno. No implica amenaza inmediata y como tanto es catalogado como un mensaje para informarse y prepararse. El aviso implica vigilancia continua ya que las condiciones son propicias para el desarrollo de un fenómeno, sin que se requiera permanecer alerta.

ALERTA AMARILLA PARA INFORMARSE Es un mensaje oficial por el cual se difunde información. Por lo regular se refiere a eventos observados, reportados o registrados y puede contener algunos elementos de pronóstico a manera de orientación. Por sus características preteritas y futuras difiere del aviso y de la alerta, y por lo general no está encaminado a alertar sino a informar.

CONDICIONES NORMALES Indica que no existe ninguna clase de alerta para la región o zona mencionada.

°C: grados Celsius; m: metros; mm: milímetros; msnm: metros sobre nivel del mar;

Km/h: kilómetros sobre hora

GOES: Geostationary Operational Environmental Satellites (Satélite Geoestacionario Operacional Ambiental).

GOES-13 es el designado GOES-Este, localizado en 75° W sobre el ecuador geográfico.

HLC: hora local colombiana

PNN: Parque Nacional Natural: SFF: Santuario de Fauna y Flora

Omar FRANCO TORRES, Director General
Christian EUSCATEGUI COLLAZOS, Jefe Oficina del Servicio de Pronósticos y Alertas

Profesionales en turno:
Luis A. López, Hernando WILCHES, Patricia LEÓN, Adriana P. BARBOSA y Carlos E. ROCHA.
Internet: <http://www.ideam.gov.co>
Correos electrónicos: servicio@ideam.gov.co, alertasideam@ideam.gov.co
Carrera 10 N° 20 - 30 ** Piso 9, Bogotá, D.C.
Teléfono: 3527160 ext. 1334-1336.

Siganos en **Twitter: @IDEAMColombia; Facebook: www.facebook.com/ideam.instituto**
YouTube: Canal de InstitutoIDEAM / <http://www.youtube.com/user/InstitutoIDEAM>