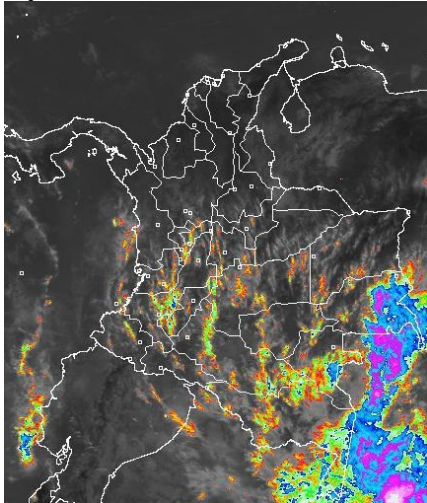


CONDICIONES HIDROMETEOROLÓGICAS ACTUALES

Durante la mañana sobre el territorio nacional ha predominado las condiciones de cielo entre parcial a mayormente cubierto manteniéndose el tiempo seco en la región Caribe y el Norte de las regiones Orinoquia y Andina; sobre la región Pacífica y la zona Centro y Sur de la región Andina precipitaciones ligeras y sectorizadas, las más intensas en los departamentos de Nariño, Cauca y Valle del Cauca; la región Amazónica ha mantenido precipitaciones entre moderadas a fuertes en algunos casos acompañadas de actividad eléctrica concentrando las lluvias más intensas sobre Amazonas, Vaupés y Guainía. En horas de la tarde y noche se estima fortalecimiento de la nubosidad sobre todo el país sin alterar el tiempo seco en la región Caribe; mientras que en el resto del país lluvias entre ligeras y moderadas las más fuertes sobre el Sur y Occidente del territorio nacional.

IMÁGEN SATELITAL

Imagen GOES-13 * 06 de febrero de 2014 * Hora 10:45 a.m. HLC



PRONÓSTICO CONDICIONES METEOROLÓGICAS ESPECIALES

ÁREA DEL VOLCÁN CERRO MACHÍN

A lo largo de la jornada predominarán las condiciones mayormente cubiertas y presencia de precipitaciones a lo largo de la jornada las más intensas en horas de la tarde y la noche.

EL SERVICIO GEOLOGICO COLOMBIANO lo reporta en **NIVEL AMARILLO (III): CAMBIOS EN EL COMPORTAMIENTO DE LA ACTIVIDAD VOLCANICA.** 4.80 -75.62

ELEVACIÓN (pies)	DIRECCIÓN	VELOCIDAD	
		NUDOS	Km/h
10,000	SURESTE	5	9
18,000	SURESTE	5	9
24,000	NORTE	5 - 10	9 - 18
30,000	NORTE	5	9

ÁREA DEL VOLCÁN NEVADO DEL HUILA

A lo largo de la jornada predominarán las condiciones mayormente cubiertas y presencia de precipitaciones a lo largo de la jornada las más intensas en horas de la tarde y la noche.

EL SERVICIO GEOLOGICO COLOMBIANO lo reporta en **NIVEL AMARILLO (III): CAMBIOS EN EL COMPORTAMIENTO DE LA ACTIVIDAD VOLCANICA.** 2.92 -76.05

ELEVACIÓN (pies)	DIRECCIÓN	VELOCIDAD	
		NUDOS	Km/h
10,000	ESTE	5	9
18,000	SUROESTE	5	9
24,000	NORESTE	5	9
30,000	NORESTE	5	9

ÁREA DEL VOLCÁN GALERAS

A lo largo de la jornada predominarán las condiciones mayormente cubiertas y presencia de precipitaciones a lo largo de la jornada las más intensas en horas de la tarde y la noche.

EL SERVICIO GEOLOGICO COLOMBIANO lo reporta en **NIVEL AMARILLO (III): CAMBIOS EN EL COMPORTAMIENTO DE LA ACTIVIDAD VOLCANICA.** 1.55 -77.37

ELEVACIÓN (pies)	DIRECCIÓN	VELOCIDAD	
		NUDOS	Km/h
10,000	NOROESTE	5	9
18,000	NOROESTE	5 - 15	9 - 28
24,000	NOROESTE	5 - 10	9 - 18
30,000	VARIABLE	5 - 10	9 - 18

ÁREA DEL VOLCÁN NEVADO DEL RUIZ

A lo largo de la jornada predominarán las condiciones mayormente cubiertas y presencia de precipitaciones a lo largo de la jornada las más intensas en horas de la tarde y la noche.

EL SERVICIO GEOLOGICO COLOMBIANO lo reporta en **NIVEL AMARILLO (III): CAMBIOS EN EL COMPORTAMIENTO DE LA ACTIVIDAD VOLCANICA.** 4.89 -75.32

ELEVACIÓN (pies)	DIRECCIÓN	VELOCIDAD	
		NUDOS	Km/h
10,000	OESTE	5	9
18,000	OESTE	5	9
24,000	NORTE	5	9
30,000	NORESTE	5	9

LO MÁS DESTACADO

ALERTA ROJA. PARA TOMAR ACCIÓN **ALERTA NARANJA. PARA PREPARARSE** **ALERTA AMARILLA. PARA INFORMARSE**

LLUVIAS	Las precipitaciones más importantes se registraron sobre las regiones Amazónica, Pacífica y sur de la Andina. El registro más alto de lluvia se reportó en el municipio de Puerto Leguizamo (Putumayo), con 84.7 mm.
ALERTA ROJA	<ul style="list-style-type: none"> Por incendios de la cobertura vegetal en zonas de bosques, cultivos y pastos, en amplios sectores de las regiones Caribe, Orinoquia, Amazonia y Andina.
ALERTA NARANJA	<ul style="list-style-type: none"> Por deslizamientos de tierra en áreas inestables y de alta pendiente localizadas en los departamentos de: Caldas, Cauca, Chocó y Nariño.
ALERTA AMARILLA	<ul style="list-style-type: none"> Por condiciones propicias para la ocurrencia de heladas en áreas del altiplano Cundiboyacense. Por descenso de niveles del río Magdalena en su cuenca media y ríos de la región Caribe, con posibilidad de restricción en la navegación. Por incremento de los niveles en el río Atrato a la altura del municipio de Quibdó (Chocó). Probabilidad de ascenso en los niveles en los ríos que descienden del piedemonte Amazónico.
OTROS	Durante el mes de febrero se espera continúe prevaleciendo la temporada seca o de menos lluvias, situación que mantendrá la posibilidad de elevadas temperaturas del aire y de incendios de la cobertura vegetal en varios sectores de las regiones Caribe, Andina y Orinoquia, y a lo largo de los valles interandinos.



Consulte todos los días el pronóstico del tiempo y las alertas hidrometeorológicas vigentes del IDEAM, en un formato de calidad. Alrededor de las 7:30 a. m. está a disposición del público en www.ideam.gov.co. Se puede ver también en dispositivos móviles. [AQUÍ](#)

PRECIPITACIONES

A continuación se relacionan los municipios donde en las últimas 24 horas se registraron precipitaciones iguales o superiores a **20.0 mm**:

DEPARTAMENTO	MUNICIPIO
AMAZONAS	Leticia (66.2), El Encanto (33.5)
ANTIOQUIA	Medellín (39.2), Betania (34.0)
BOLIVAR	María La Baja (54.9)
CAQUETA	Valparaiso (66.5), San José Del Fragua (24.0)
CAUCA	Santander De Quilichao (38.0), Puracé (35.0), El Tambo (20.0)
CHOCO	Condoto (40.0), Medio San Juan (30.0)
CUNDINAMARCA	Fusagasuga (20.4), Tibacuy (20.0)
HUILA	Tesalia (48.0), Rivera (42.0), Baraya (31.0), Nátaga (29.0), La Plata (25.0)
MAGDALENA	Fundación (65.6)
PUTUMAYO	Puerto Leguizamo (84.7)
TOLIMA	Alpujarra (35.0), Ortega (21.0)
VALLE DEL CAUCA	Cartago (35.0), Buenaventura (32.0), Ansermanuevo (30.7), Florida (28.0), Guadalupe De Buga (23.0), Tuluá (23.0), Alcalá (22.4)

TEMPERATURAS MÁXIMAS

A continuación se relacionan los municipios donde en las últimas 24 horas se registraron temperaturas iguales o superiores a **35.0°C**:

DEPARTAMENTO	MUNICIPIO
BOLIVAR	Zambrano (35.8), María La Baja (35.5), Arjona (35.0)
CASANARE	Orocúe (35.8)
CESAR	Valledupar (38.2), Agustín Codazzi (36.8), Chiriguana (36.2), Pailitas (35.8), La Gloria (35.8)
CORDOBA	Ciénaga De Oro (35.6), Chima (35.3), Ayapel (35.2)
MAGDALENA	Pivijay (35.4)
META	Puerto López (35.4), La Macarena (35.2)
SANTANDER	Sabana De Torres (37.2)
VICHADA	Puerto Carreño (36.2), Cumaribo (35.6)

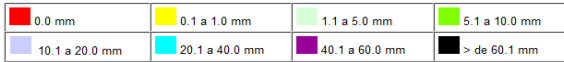
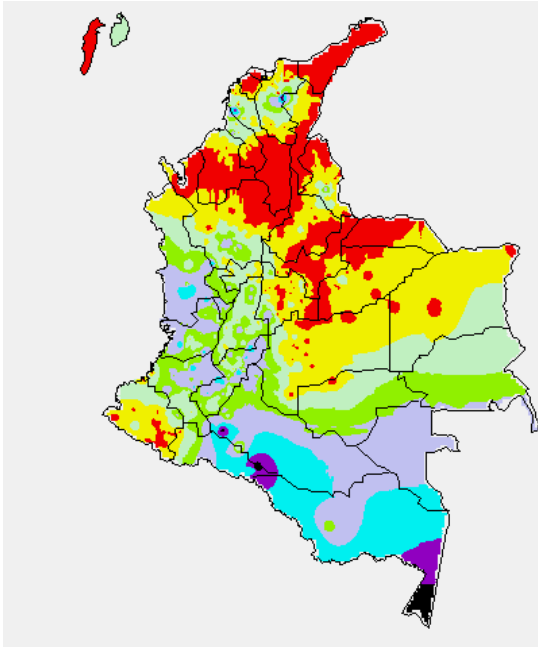
TEMPERATURAS MÍNIMAS

A continuación se relacionan los municipios donde en las últimas 24 horas se registraron temperaturas iguales o inferiores a 5.0°C y que eventualmente correrían el riesgo de helada:

DEPARTAMENTO	MUNICIPIO
BOYACA	Duitama (1.2), Cerinza (-0.4), Saboyá (2.6), Paipa (0.4), Samacá (4.4), Tunja (3.4), Toca (-0.8), Chita (3.8)
CUNDINAMARCA	Subachoque (2.4), Chocontá (1.4)

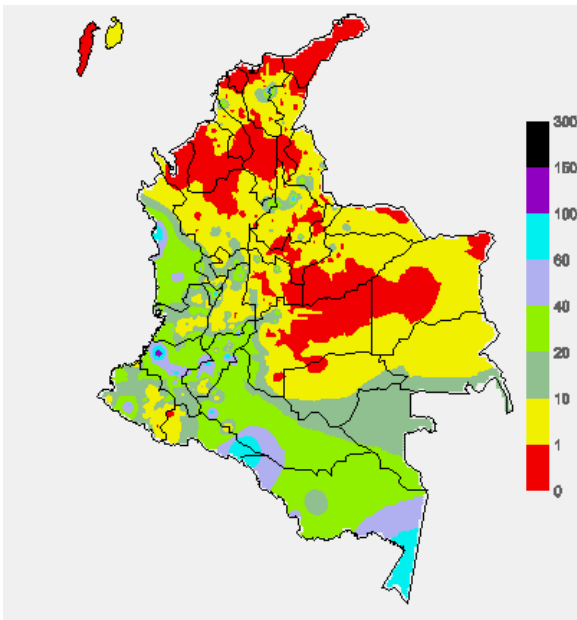
MAPA DE PRECIPITACIÓN DIARIA

Desde las 7:00 a.m. del miércoles 5 de febrero del de 2014 hasta las 7:00 a.m. jueves 6 de febrero del de 2014.



MAPA DE PRECIPITACIÓN ACUMULADA DE LOS ÚLTIMOS 3 DÍAS

Del lunes 3 de febrero hasta el miércoles 5 de febrero de 2014.



ESTADO DE LOS EMBALSES

A continuación se relacionan los volúmenes útiles diarios (expresados en porcentaje) de reservas de algunos embalses de acuerdo con información consultada en XM.

ZONA	EMBALSE	VOLUMEN ÚTIL DIARIO (%)
ANTIOQUIA	MIEL I	87.64
	MIRAFLORES	77.84
	PEÑOL	59.18
	PLAYAS	88.86
	PORCE II	8.64
	PORCE III	42.99
	PUNCHINÁ	32.64
	RIOGRANDE2	60.35
	SAN LORENZO	82.55
CARIBE	TRONERAS	33.20
	URRÁ I	67.58
CENTRO	AGREGADO BOGOTÁ	57.69
	NEUSA	62.44
	SISGA	51.75
	TOMINÉ	57.67
	BETANIA	74.32
ORIENTE	MUÑA	64.34
	PRADO	77.72
	CHUZA	51.01
	ESMERALDA	67.49
VALLE DEL CAUCA	GUAVIO	52.33
	ALTO ANCHICAYÁ	13.28
	CALIMA 1	77.82
	SALVAJINA	58.66

PRONÓSTICO METEOROLÓGICO

(jueves 6 y viernes 7 de febrero de 2014)

REGIÓN	PRONÓSTICO
SABANA DE BOGOTÁ	JUEVES: En horas de la mañana cielo entre parcial y mayormente cubierto con presencia de precipitaciones ligeras al Occidente y Norte de la Ciudad y sobre la zona Norte de la Sabana. Después del mediodía se fortalecerá la nubosidad situación que en horas de la tarde apoyará precipitaciones entre ligeras a moderadas al Nororiente y Noroccidente tanto de la Ciudad como de la Sabana. En horas de la noche predominaran las condiciones secas con cielo mayormente nublado. Se estima que la temperatura máxima estará cercana a los 19 ° C sobre el mediodía. VIERNES: En la mañana predominará tiempo seco y parcialmente cubierto con incremento de nubosidad después del medio donde no se descartan precipitaciones en el Occidente y Noroccidente de la ciudad y de la sabana.
ANDINA	JUEVES: En la mañana predominaran las condiciones entre parcial a mayormente cubiertas y presencia de lluvias ligeras en zonas del Eje Cafetero, Tolima, Huila, Cundinamarca y montañas de Valle del Cauca, Cauca y Nariño. Después del mediodía se prevé fortalecimiento de la nubosidad situación que apoyara lluvias de variada intensidad a lo largo de toda la región salvo los Santanderes donde se estiman condiciones cubiertas y predominio de tiempo seco. VIERNES: En la mañana se estima cielo seminublado con algunas lluvias ligeras en el Eje Cafetero, Tolima, montañas de Valle del Cauca, Cauca y Nariño. A mitad de tarde se incrementará la nubosidad aportando lluvias en sectores del altiplano Cundiboyacense, Sur de Santander y de Antioquia, Eje Cafetero y montañas de Valle del Cauca, Cauca y Nariño, en Huila y Tolima no se descartan lluvias ligeras.
CARIBE	JUEVES: En la región se prevén condiciones secas y soleadas durante la mañana y primeras horas de la tarde. En la noche prevalecerá el tiempo seco salvo en el Sur de Bolívar donde se prevén lluvias ligeras. VIERNES: A lo largo de jornada se prevé tiempo seco en amplios la región, salvo al Sur de Córdoba y Bolívar donde no se descartan lluvias en horas de la tarde.
ARCHIPIÉLAGO DE SAN ANDRÉS, PROVIDENCIA Y SANTA CATALINA	JUEVES: En el archipiélago son estimadas condiciones secas con cielo entre ligera y parcialmente cubierto. VIERNES: En San Andrés y Providencia se pronostica tiempo seco en la jornada, aunque con incremento de nubosidad después del medio día.
MAR CARIBE	JUEVES: En el mar Caribe colombiano se pronostica tiempo seco con cielo entre despejado y parcialmente cubierto. VIERNES: Predominarán condiciones de tiempo seco y cielo seminublado.
PACÍFICA	JUEVES: Durante la mañana la región mantendrá condiciones entre parcial a mayormente cubiertas con presencia de precipitaciones ligeras en sectores de Chocó y costas de Valle, Cauca y Nariño. En horas de la tarde y noche se presentara fortalecimiento de la nubosidad a lo largo de la región condición que apoyara lluvias de variada intensidad a lo largo de la región concentrándose la más intensas sobre el Sur de Chocó y las costas de Cauca y Nariño. VIERNES: En la mañana se prevé cielo seminublado con predominio de tiempo seco. En la tarde y noches son estimadas lluvias de variada intensidad en Chocó y Cauca; no se descartan lloviznas en Nariño.

REGIÓN	PRONÓSTICO
OCÉANO PACÍFICO	JUEVES: Al Centro y Sur del Pacífico colombiano se esperan condiciones nubosas durante la jornada con lluvias entre ligeras a moderadas, acompañadas incluso de descargas eléctricas. VIERNES: En la madrugada y mañana se prevé cielo mayormente nublado con intervalo de lluvias, después del medio día se espera una disminución de las precipitaciones.
INSULAR PACÍFICO	JUEVES: En Malpelo y Gorgona se prevén nubes densas con lluvias entre ligeras y moderadas durante la jornada. VIERNES: Se prevén cielo seminublado con intervalo de lluvias durante la jornada en Gorgona, en Malpelo predominará el tiempo seco.
ORINOQUIA	JUEVES: En la mañana cielo entre parcial y mayormente cubierto con lluvias ligeras sobre toda la zona del piedemonte y sectores de Meta, Casanare y Sur de Vichada. En la tarde y noche en la mayor parte de la región se prevén condiciones secas con cielo entre despejado y parcialmente cubierto, salvo en algunas zonas del piedemonte llanero, a la altura de Meta donde no se descartan lloviznas intermitentes y al Suroriente de Vichada donde se esperan lluvias de ligeras a moderadas. VIERNES: En gran parte de la región predominará el tiempo seco, salvo en zona de piedemonte llanero a la altura de Meta y en el sur de Vichada donde se esperan lluvias ligeras.
AMAZONIA	JUEVES: Abundante nubosidad a lo largo de la jornada con precipitaciones entre moderadas y fuertes en amplios sectores de la región, las de mayor intensidad se estiman en sectores de Guainía, Vaupés, y Amazonas durante las horas de la mañana y de la tarde. No se descarta la presencia de actividad eléctrica en momentos de lluvias intensas. VIERNES: Durante el día la nubosidad se concentrará en el Oriente del departamento de Amazonas aportando lluvias de variada intensidad; en el piedemonte amazónico son probables lluvias después del mediodía.

ALERTAS VIGENTES Y PRODUCTOS ADICIONALES

Para mayor información sobre el pronóstico del estado del tiempo, informes técnicos diarios, comunicados especiales, mapas diarios de temperaturas máximas y mínimas e información diaria de precipitación se sugiere consultar los siguientes enlaces:

- [MAPA DIARIO DE TEMPERATURA MÁXIMA](#)
- [MAPA DIARIO DE TEMPERATURA MÍNIMA](#)
- <http://institucional.ideam.gov.co/isp/index.jsf>
- [INFORMACIÓN DIARIA DE PRECIPITACIÓN Y TEMPERATURA DE LOS PRINCIPALES AEROPUERTOS DEL PAÍS](#)
- [MOSAICO MAPAS DE PRECIPITACIÓN DIARIA EN MILÍMETROS](#)

REGIÓN CARIBE

ALERTA ROJA: INCENDIOS DE LA COBERTURA VEGETAL

Se mantiene ésta alerta debido a la amenaza alta de ocurrencia de incendios de la cobertura vegetal en zonas de bosques, cultivos y pastos, localizados en los siguientes municipios y sectores aledaños:

DEPARTAMENTO	MUNICIPIOS
ATLANTICO	Barranquilla, Campo de la Cruz, Candelaria, Luruaco, Galapa, Luruaco, Malambo, Manatí, Polonuevo, Ponedera, Puerto Colombia, Repelón, Sabanagrande, Sabanalarga, Santa Lucía, Santo Tomás, Soledad, Tubará, Usiacurí y Suan
BOLIVAR	Achí, Altos del Rosario, Arenal, Arjona, Arroyohondo, Barranco de Loba, Calamar, Cartagena de Indias, Cicuco, Clemencia, Córdoba, El Carmen de Bolívar, El Peñón, Hatillo de Loba, Magangué, Mahates, Margarita, Mompós, Montecristo, Morales, Pinillos, Regidor, Rioviejo, San Estanislao, San Fernando, San Jacinto, San Jacinto del Cauca, San Juan Nepomuceno, San Martín de Loba, Santa Catalina, Santa Rosa, Santa Rosa del Sur, Simití, Soplamiento, Talaigua Nuevo, Tiquisno, Turbaco, Turbaná, Villanueva y Zambrano.
CESAR	Aguachica, Agustín Codazzi, Astrea, Becerril, Bosconia, Chimichagua, Chiriguana, Curumani, El Copey, El Paso, Gamarra, González, La Gloria, La Jagua de Ibirico, La Paz, Manure Balcón del Cesar, Pailitas, Pelaya, Pueblo Bello, Rio de Oro, San Diego, San Martín, Tamalameque y Valledupar
CORDOBA	Ayapel, Buenavista, Canalete, Cereté, Chima, Chinú, Lórica, Los Córdoba, Momil, Montería, Moñitos, Montelibano, Planeta Rica, Pueblo Nuevo, Puerto Escondido, Puerto Libertador San Andrés de Sotavento, San Antero, San Bernardo del Viento, San Carlos, San Pelayo, Tierralta y Purísima
LA GUAJIRA	Albania, Barrancas, Dibulla, Distracción, El Molino, Fonseca, Hato Nuevo, La Jagua del Pilar, Maicao, Manaure, Riohacha, San Juan del Cesar, Uribia, Urumita y Villanueva
MAGDALENA	Algarrobo, Aracataca, Ariguani Cerro de San Antonio, Chivolo, Ciénaga, El Banco, El Piñón, El Retén, Guamal, Nueva Granada, Pijirío del Carmen, Pivijay, Plato, Puebloviejo, Remolino, Sabanas de San Ángel, Salamina, San Sebastián de Buenavista, San Zenón, Santa Ana, Santa Bárbara de Pinto, Santa Marta, Sitionuevo, Tenerife, Zona Bananera.
SUCRE	Buenavista, Caimito, Chalán, Coloso, Corozal, Coveñas, El Roble, Galeras, Guaranda, Los Palmitos, Majagual, Morroa, Ovejas, Palmito, San Benito Abad, Betulia, San Marcos, San Onofre, San Pedro, Sincé, Sincelajo, Sucre, Tolú y Toluviéjo

ALERTA AMARILLA POR NIVELES BAJOS RIOS DE LA REGION DEL CARIBE

Se mantiene esta alerta debido a las condiciones secas que han imperado durante los últimos dos meses en gran parte de la región del Caribe mantienen reducciones significativas en los caudales de los ríos de la región. Se destaca el río Aracataca el cual es monitoreado en la estación Puente Ferrocarril (municipio de Aracataca-Magdalena) y la corriente Sevilla monitoreada en la estación Canal Florida (zona bananera del departamento del Magdalena).

REGIÓN ANDINA

ALERTA ROJA: INCENDIOS DE LA COBERTURA VEGETAL

Se mantiene ésta alerta debido a la amenaza alta de ocurrencia de incendios de la cobertura vegetal en zonas de bosques, cultivos y pastos, localizados en los siguientes municipios y sectores aledaños:

DEPARTAMENTO	MUNICIPIOS
ANTIOQUIA	Andes, Amalfí, Angostura, Copacabana, Girardota, Bello, Barbosa, Don Matías, Fredonia, Envidado, Jericó, Jardín, Rionegro, Puerto Berrio, Santa Rosa de Osos, San Pedro, Urrao, Venecia, Yondó, Yolombó
BOYACÁ	Aquitania, Boavita, Campohermoso, Chiscas, Chita, Covarachía, Corrales, Cuitiva, Duitama, El Cocuy, Firavitoba, El Espino, Gámeza, Guacamayas, Guicán, Iza, Jericó, La Capilla, La Uvita, Labranzagrande, Mongua, Paipa, Pajarito, Panqueba, Paya, Pesca, Pisba, San Mateo, Siachoque, Ráquira, Sáchica, Samacá, San Pablo de Borbur, Sativanorte, Soatá, Socotá, Sogamoso, Somondoco, Sotaquirá, Susacón, Sutatenza, Tibaná, Tasco, Tibasosa, Tinjacá, Tipacoque, Toca, Tota, Topaga, Turmequé, Tuta, Úmbita, Ventaquemada
CUNDINAMARCA	Albán, Anapoima, Anolaima, Apulo, Arbeláez, Bojacá, Bogotá D.C., Cabrera, Cajicá, Cáqueza, Chía, Chipaque, Cota, Choachí, Chocontá, Cachipay, Cogua, Cucunubá, El Rosal, Facatativá, Fómeque, Fosca, Funza, Gachancipá, Gachetá, Gama, Guachetá, Guasca, Guatavita, Guayabal de Siquima, Gutiérrez, Guayabetal, Jerusalén, Junín, La Calera, La Mesa, Lenguaque, Machetá, Madrid, Manta, Medina, Paratebueno, Quipile, Mosquera, Nemocón, Pasca, Quetame, Quipile, San Bernardo, San Francisco, Sesquile, Sibate, Susa, Sopó, Subachoque, Suesca, Tabio, Tausa, Tenjo, Tocaima, Tocancipa, Ubaque, Ubaté, Une, Venecia, Villapinzón, Viotá, Zipacón y Zipaquirá.
HUILA	Algeciras, Campoalegre, Acevedo, Agrado, Aipe, Altamira, Colombia, Elías, Gigante, Guadalupe, Oporapa, Palermo, Pital, Pitalito, Neiva, Salado blanco, Suaza, Iquirá, Teruel, Tarqui, Tello, Timaná.
NORTE DE SANTANDER	Ábrego, Arboledas, Bochalema, Bucarasica, Cácuta, Chinácota, Chitagá, Convención, Cúcuta, Cucutilla, Durania, El Carmen, El Tarra, El Zulia, Gramalote, Hacarí, Herrán, Labateca, Los Patios, La Playa, Mutiscua, Ocaña, Pamplona, Ragonvalia, Salazar, San Calixto, San Cayetano, Santiago, Teorama, Tibú, Villa del Rosario y Villa Caro.
SANTANDER	Aratoca, Barichara, Bucaramanga, California, Carcasí, Cerrito, Cepitá, Cimitarra, Curití, Capitanejo, Charta, El Playón, Concepción, Floridaablanca, Galán, Girón, Guaca, Jordán, Los Santos, Matanza, Molagavita, Macaravita, Onzaga, Piedecuesta, Rionegro, San Andrés, San Miguel, San Vicente de Chucurí, Santa Bárbara, Suratá, Villanueva, Zapatoca
TOLIMA	Ambalema, Coyaima, Cunday, Espinal, Dolores, Natagaima, Purificación, San Antonio y Villarrica
VALLE DEL CAUCA	Caicedonia, El Cerrito, El Águila, El Cairo, Ginebra, Versalles, Argelia, Bolívar, El Cerrito, Guacarí, Jamundí, La Cumbre, Palmira, Pradera, Restrepo, Vijes, Toro, Ulloa, Yotoco, Yumbo y Zarzal.

Se recomienda especial atención en los Parques Nacionales Naturales de Los Nevados, Parque Santa Emilia. Así como en los Páramos de Almorzadero (Santander), Rabanal (Boyacá) y Guerrero (Cundinamarca).

ALERTA NARANJA: DESLIZAMIENTOS DE TIERRA

Amenaza alta por deslizamientos de tierra en áreas inestables en los departamentos:

DEPARTAMENTO	MUNICIPIOS
CALDAS	Samaná

ALERTA AMARILLA POR DESCENSO DEL NIVEL DEL RÍO MAGDALENA EN LA CUENCA MEDIA (SECTORES DE BARRANCABERMEJA).

Se mantiene la alerta porque continúan los niveles bajos en el río Magdalena a la altura de la estación Barrancabermeja, los niveles actuales (1.8 m nivel de mira) se encuentran cercanos a los valores de reducción que podrían estar originando restricciones en la navegación fluvial de carga principalmente. Se espera un moderado descenso para el día de hoy. Se recomienda a los usuarios permanezcan atentos a los comunicados que puedan emitir las capitánías del Puerto por niveles bajos.

ALERTA AMARILLA: HELADAS

Se mantiene ésta alerta debido a presencia de temperaturas con registros inferiores a 5 °C, especialmente para el altiplano cundiboyacense, ya que se prevé que en los próximos días nuevamente se presenten descensos de la temperatura mínima del aire en horas de la madrugada, situación que debe ser tenida en cuenta muy especialmente por los floricultores y agricultores, al igual que usuarios de otros sectores, quienes deberán estar atentos a la evolución de las condiciones meteorológicas y tomar las medidas preventivas adecuadas en los siguientes municipios:

DEPARTAMENTO	MUNICIPIOS
CUNDINAMARCA	Chocontá, Zipaquirá, Choachí, Madrid, Tabio, Tenjo, Sopo, Mosquera, Madrid, Subachoque, Saboya, Cerinza, Samacá

REGIÓN PACÍFICA

ALERTA NARANJA: DESLIZAMIENTOS DE TIERRA

Se mantiene ésta alerta debido a la amenaza alta por deslizamientos de tierra en áreas inestables en los departamentos:

DEPARTAMENTO	MUNICIPIOS
CAUCA	Argelia, El Tambo, López de Micay, Rosas y Timbiquí.
CHOCÓ	Atrato (Yuto), Bahía Solano (Mutis), Condoto, Medio San Juan (Andagoya), Quibdó y Río Quito (Paimadó).
NARIÑO	Barbacoas.

ALERTA AMARILLA: ASCENSO EN LOS NIVELES DEL RÍO ATRATO.

Se mantiene la alerta amarilla debido al significativo ascenso que se registro en el nivel del río Atrato monitoreado a la altura del municipio de Quibdó (Chocó), producto de las lluvias de carácter moderado que se presentaron sobre sectores de la parte alta y media de la cuenca del río Atrato. Sin embargo se espera un moderado descenso en horas de la mañana. Se recomienda a los pobladores ribereños de sectores bajos estar atentos al comportamiento del río.

REGIÓN ORINOQUIA

ALERTA ROJA: INCENDIOS DE LA COBERTURA VEGETAL

Se mantiene ésta alerta debido a la amenaza alta de ocurrencia de incendios de la cobertura vegetal en zonas de bosques, cultivos y pastos, localizados en los siguientes municipios y sectores aledaños:

DEPARTAMENTO	MUNICIPIOS
ARAUCA	Arauca, Arauquita, Fortul. Puerto Rondón, Cravo Norte y Tame.
CASANARE	Aguazul, Chámeza, Hato Corozal, La Salina, Maní, Monterrey, Nunchía, Orocué, Paz de Ariporo, Pore, Sabanalarga, San Luis de Palenque, Recetor, Sácama, Támara, Tauramena, Trinidad, Villanueva y Yopal.
META	Acacias, Barranca de Upía, Cabuyaro, Cubarral, Cumaral, El Castillo, El Dorado, Fuente de Oro, Granada, La Macarena, Mesetas, Lejanías, Mapiripán, Puerto Concordia, Puerto Gaitán, Puerto Lleras, Puerto López, Puerto Rico, Restrepo, San Juan de Arama, San Carlos de Gúaroa, San Martín, La Uribe, Villavicencio y Vistahermosa.
VICHADA	Cumaribo, La Primavera, Puerto Carreño, San José de Ocuté, Santa Rita y Santa Rosalía

REGIÓN AMAZÓNICA

ALERTA ROJA: INCENDIOS DE LA COBERTURA VEGETAL

Se mantiene ésta alertas debido a la amenaza alta de ocurrencia de incendios de la cobertura vegetal en zonas de bosques, cultivos y pastos, localizados en los siguientes municipios y sectores aledaños:

DEPARTAMENTO	MUNICIPIOS
CAQUETA	Florencia, Cartagena del Chaira, Solano, Milán y San Vicente del Caguán.
GUAVIARE	San José de Guaviare
GUAINIA	Inírida y Barranco Mina
VAUPES	Mitú y Cururo.

Se recomienda especial atención en el Parque Nacional Natural Cordillera Los Picachos.

ALERTA AMARILLA: SE PREVÉ ASCENSO EN LOS NIVELES DE LOS RÍOS CAQUETA, PUTUMAYO Y MOCOA.

Debido a los pronósticos de lluvia en la zona, se esperan incrementos de nivel en los ríos que descienden del piedemonte amazónico, como son los ríos Caquetá, Putumayo y Mocoa, y sus principales afluentes, y que pueden registrarse crecientes súbitas.

MAR CARIBE

CONDICIONES NORMALES

OCEANO PACÍFICO

CONDICIONES NORMALES

ALERTA ROJA. PARA TOMAR ACCIÓN Advierte a los sistemas de prevención y atención de desastres sobre la amenaza que puede ocasionar un fenómeno con efectos adversos sobre la población, el cual requiere la atención inmediata por parte de la población y de los cuerpos de atención y socorro. Se emite una alerta sólo cuando la identificación de un evento extraordinario indique la probabilidad de amenaza inminente y cuando la gravedad del fenómeno implique la movilización de personas y equipos, interrumpiendo el normal desarrollo de sus actividades cotidianas.

ALERTA NARANJA. PARA PREPARARSE Indica la presencia de un fenómeno. No implica amenaza inmediata y como tanto es catalogado como un mensaje para informarse y prepararse. El aviso implica vigilancia continua ya que las condiciones son propicias para el desarrollo de un fenómeno, sin que se requiera permanecer alerta.

ALERTA AMARILLA. PARA INFORMARSE Es un mensaje oficial por el cual se difunde información. Por lo regular se refiere a eventos observados, reportados o registrados y puede contener algunos elementos de pronóstico a manera de orientación. Por sus características pretéritas y futuras difiere del aviso y de la alerta, y por lo general no está encaminado a alertar sino a informar.

CONDICIONES NORMALES Indica que no existe ninguna clase de alerta para la región o zona mencionada.

°C: grados Celsius; m: metros; mm: milímetros; msnm: metros sobre nivel del mar;

Km/h: kilómetros sobre hora

GOES: Geostationary Operational Environmental Satellites (Satélite Geoestacionario Operacional Ambiental).

GOES-13 es el designado GOES-Este, localizado en 75° W sobre el ecuador geográfico.

HLC: hora local colombiana

PNN: Parque Nacional Natural; SFF: Santuario de Fauna y Flora

Omar FRANCO TORRES, Director General
Christian EUSCATEGUI COLLAZOS, Jefe Oficina del Servicio de Pronósticos y Alertas

Profesionales en turno:
Jhon J. VALENCIA, Claudia TORRES, Gloria ARANGO, Oscar IMBACHI, Oscar MARTINEZ, Mauricio TORRES y Juan Francisco ALAMEDA.
Internet: <http://www.ideam.gov.co>
Correos electrónicos: servicio@ideam.gov.co, alertasideam@ideam.gov.co
Carrera 10 N° 20 - 30 ** Piso 9, Bogotá, D.C.
Teléfono: 3527160 ext. 1334-1336.

Signanos en Twitter: @IDEAMColombia; Facebook: www.facebook.com/ideam.instituto
YouTube: Canal de InstitutoIDEAM / <http://www.youtube.com/user/InstitutoIDEAM>