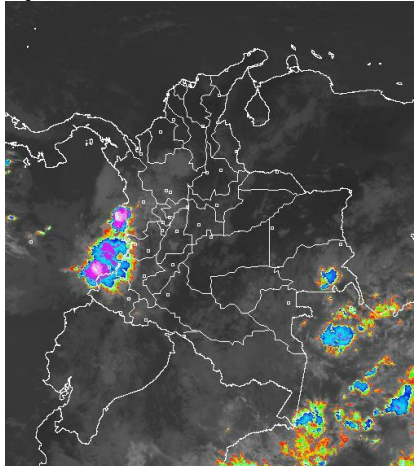


CONDICIONES HIDROMETEOROLÓGICAS ACTUALES

Durante la mañana a predominado cielo ligeramente nublado con predominio de tiempo seco en la mayor parte del territorio colombiano excepto en el centro y sur de la región Pacífica donde se han presentado algunas precipitaciones ligeras. En horas de la tarde y noche se prevé cielo entre ligera y parcialmente nublado con predominio de tiempo seco excepto en sectores de Antioquia, Eje cafetero, Valle, Cauca, Nariño donde se prevén lluvias ligeras al finalizar la tarde y noche. Precipitaciones de moderadas a fuertes sobre el litoral pacífico y algunos sectores de Guanía, Vaupés y Amazonas. **ALERTA ROJA** por mantenerse la condición propicia para incendios de la cobertura vegetal, en las regiones Andina, Caribe, Orinoquia y Amazonia. **ALERTA NARANJA** por incremento en temperatura en algunos sectores de las regiones Caribe, Andina y Orinoquia. **ALERTA AMARILLA** por niveles bajos en la cuenca media del río Magdalena y en los ríos de la región Caribe.

IMÁGEN SATELITAL

Imagen GOES-13 * 02 de febrero de 2014 * Hora 8:45 a.m. HLC



PRONÓSTICO CONDICIONES METEOROLÓGICAS ESPECIALES

ÁREA DEL VOLCÁN CERRO MACHÍN

A lo largo de la jornada se prevé cielo parcialmente cubierto con precipitaciones entre ligeras a moderadas en horas finales de la tarde.

El Servicio Geológico Colombiano lo reporta en **NIVEL AMARILLO (III): CAMBIOS EN EL COMPORTAMIENTO DE LA ACTIVIDAD VOLCANICA**. 4.80 -75.62

ELEVACIÓN (pies)	DIRECCIÓN	VELOCIDAD	
		NUDOS	Km/h
10,000	SURESTE	5	9
18,000	NORESTE	5 - 10	9 - 18
24,000	NORESTE	10 - 15	18 - 28
30,000	NORESTE	5 - 10	9 - 18

ÁREA DEL VOLCÁN NEVADO DEL HUILA

A lo largo de la jornada se prevé cielo parcialmente cubierto con precipitaciones entre ligeras a moderadas en horas finales de la tarde y primeras de la noche.

El Servicio Geológico Colombiano lo reporta en **NIVEL AMARILLO (III): CAMBIOS EN EL COMPORTAMIENTO DE LA ACTIVIDAD VOLCANICA**. 2.92 -76.05

ELEVACIÓN (pies)	DIRECCIÓN	VELOCIDAD	
		NUDOS	Km/h
10,000	SURESTE	5	9
18,000	NORESTE	10 - 15	18 - 28
24,000	NORESTE	15 - 20	28 - 37
30,000	NORESTE	10 - 15	18 - 28

ÁREA DEL VOLCÁN GALERAS

Se estima cielo cubierto con probabilidad de precipitaciones entre ligeras y moderadas en horas de la tarde y primeras de la noche.

El Servicio Geológico Colombiano lo reporta en **NIVEL AMARILLO (III): CAMBIOS EN EL COMPORTAMIENTO DE LA ACTIVIDAD VOLCANICA**. 1.55 -77.37

ELEVACIÓN (pies)	DIRECCIÓN	VELOCIDAD	
		NUDOS	Km/h
10,000	NOROESTE	5	9
18,000	ESTE	5 - 10	9 - 18
24,000	NORESTE	15 - 20	28 - 37
30,000	NORESTE	5 - 10	9 - 18

ÁREA DEL VOLCÁN NEVADO DEL RUIZ

A lo largo de la jornada se prevé cielo parcialmente cubierto con precipitaciones entre ligeras a moderadas en horas finales de la tarde.

El Servicio Geológico Colombiano lo reporta en **NIVEL AMARILLO (III): CAMBIOS EN EL COMPORTAMIENTO DE LA ACTIVIDAD VOLCANICA**. 4.89 -75.32

ELEVACIÓN (pies)	DIRECCIÓN	VELOCIDAD	
		NUDOS	Km/h
10,000	ESTE	5	9
18,000	ESTE	5 - 10	9 - 18
24,000	ESTE	10 - 15	18 - 28
30,000	NORESTE	5 - 10	9 - 18

LO MÁS DESTACADO

ALERTA ROJA. PARA TOMAR ACCIÓN **ALERTA NARANJA. PARA PREPARARSE** **ALERTA AMARILLA. PARA INFORMARSE**

LLUVIAS	Continúan registrándose las precipitaciones más importantes sobre la región Andina y sectores de la región Pacífica. Los registros más altos se reportaron en los municipios de La Unión y Sanfrancisco (Antioquia), con 48.9 y 48.0 mm.
ALERTA ROJA	<ul style="list-style-type: none"> Por incendios de la cobertura vegetal en zonas de bosques, cultivos y pastos, en amplios sectores de las regiones Caribe, Orinoquia, Amazonia y Andina. Por deslizamientos de tierra en áreas inestables del municipio de Barbacoas (Nariño).
ALERTA NARANJA	<ul style="list-style-type: none"> Por deslizamientos de tierra en áreas inestables y de alta pendiente localizadas en los departamentos de: Caldas, Cauca, Chocó y Nariño. Por incendios de la cobertura vegetal en zonas de bosques, cultivos y pastos, en amplios sectores de las regiones Caribe, Andina y Orinoquia.
ALERTA AMARILLA	<ul style="list-style-type: none"> Por condiciones propicias para la ocurrencia de heladas en áreas del altiplano Cundiboyacense. Por descenso de niveles del río Magdalena en su cuenca media y ríos de la región Caribe, con posibilidad de restricción en la navegación. Oleaje y viento en el mar Caribe.
OTROS	Durante el mes de enero se espera continúe prevaleciendo la temporada seca o de menos lluvias de comienzo de año, situación que mantendrá la posibilidad de elevadas temperaturas del aire y de incendios de la cobertura vegetal en varios sectores de las regiones Caribe, Altiplano Cundiboyacense y Orinoquia y a lo largo de los valles interandinos.



Consulte todos los días el pronóstico del tiempo y las alertas hidrometeorológicas vigentes del IDEAM, en un formato de calidad. Alrededor de las 7:30 a. m. está a disposición del público en www.ideam.gov.co. Se puede ver también en dispositivos móviles. [AQUÍ](#)

PRECIPITACIONES

A continuación se relacionan los municipios donde en las últimas 24 horas se registraron precipitaciones iguales o superiores a **20.0 mm**:

DEPARTAMENTO	MUNICIPIO
AMAZONAS	Leticia (43.1)
ANTIOQUIA	La Unión (48.9), San Francisco (48.0)
CALDAS	Samaná (34.0)
CHOCO	Lloro (31.1), Condoto (27.0)
CUNDINAMARCA	La Vega (45.0)
TOLIMA	Villahermosa (26.0)

TEMPERATURAS MÁXIMAS

A continuación se relacionan los municipios donde en las últimas 24 horas se registraron temperaturas iguales o superiores a **35.0°C**:

DEPARTAMENTO	MUNICIPIO
ANTIOQUIA	Fredonia (36.0)
ATLANTICO	Manatí (36.4)
BOLIVAR	Zambrano (36.0), María la Baja (35.6), El Carmen de Bolívar (35.2), Arjona (35.2)
CASANARE	Orocué (35.0)
CORDOBA	Córdoba (35.6), Ciénaga de Oro. (35.0)
CESAR	Guaymaral (38.2), Villa rosa-Valledupar (38.0), Chiriquaná (37.0), Motilonia (36.4), Valledupar-El Callao (36.0), Agustín Codazzi (35.8), La Gloria (35.6), Valledupar (35.2), Pailitas (35.0)
CUNDINAMARCA	Jerusalén (37.0)
GUAVIARE	San José de Guaviare (35.6)
HUILA	Baraya (37.0), Villa vieja (36.0)
LA GUAJIRA	Urumita (36.0)
MAGDALENA	Zona Bananera (35.4), Pivijay (35.2),
META	Cumaral (35.6), Puerto Lleras (35.2), Lejanías (35.1)
SANTANDER	Sabana de Torres (35.6), Barrancabermeja (35.4).
SUCRE	Sampué (35.0)
TOLIMA	Natagaima (39.0), Saldaña (38.8), Ambalema (37.6), Amero (36.4), Guamo (36.0), Valle de San Juan (35.2), Prado (35.0)

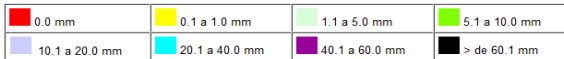
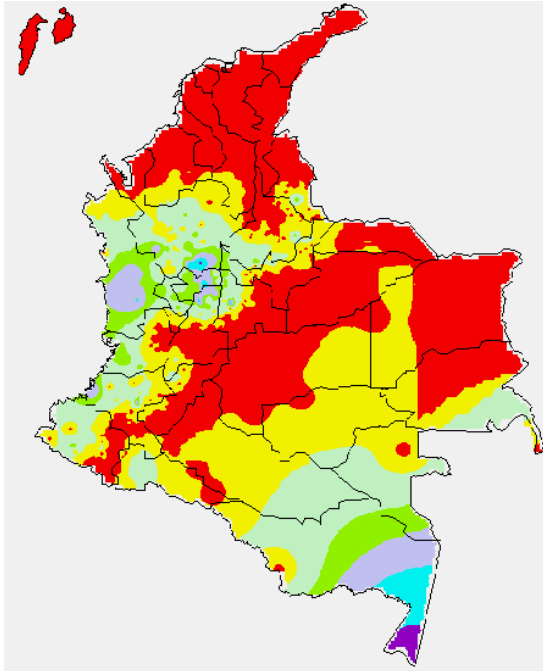
TEMPERATURAS MÍNIMAS

A continuación se relacionan los municipios donde en las últimas 24 horas se registraron temperaturas iguales o inferiores a 5.0°C y que eventualmente correrían el riesgo de helada:

DEPARTAMENTO	MUNICIPIO
BOYACA	Madrid (4.6), Paipa (4.4), Tunja (4.0), Toca (4.0), Duitama (3.2), Saboyá (2.8), Samacá (2.0), Cerinza (1.0)
CAUCA	San Sebastián (4.0)
CUNDINAMARCA	Subachoque (5.0), Sopó (4.4), Zipaquirá (4.2), Tenjo (3.0), Mosquera (2.8), Chocontá (1.0)
NARIÑO	Pupiales (5.0), Ipiales (4.8)
SANTANDER	Tona (5.0)

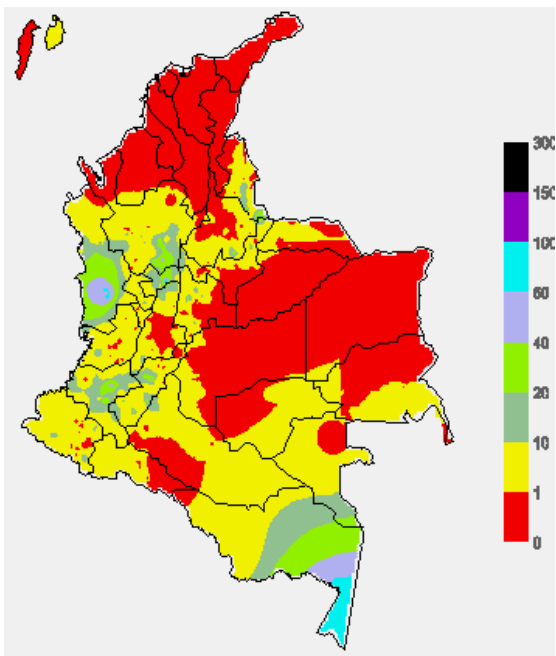
MAPA DE PRECIPITACIÓN DIARIA

Desde las 7:00 a.m. del sábado 1 de febrero del 2014 hasta las 7:00 a.m. Domingo 02 de febrero del 2014.



MAPA DE PRECIPITACIÓN ACUMULADA DE LOS ÚLTIMOS 3 DÍAS

Del Jueves 30 de enero hasta el sábado 1 de enero de 2014.



ESTADO DE LOS EMBALSES

A continuación se relacionan los volúmenes útiles diarios (expresados en porcentaje) de reservas de algunos embalses de acuerdo con información consultada en XM.

ZONA	EMBALSE	VOLUMEN ÚTIL DIARIO (%)
ANTIOQUIA	MIEL I	89.11
	MIRAFLORES	80.28
	PEÑOL	60.17
	PLAYAS	58.79
	PORCE II	20.56
	PORCE III	36.43
	PUNCHINÁ	30.90
	RIOGRAÑEZ	66.46
	SAN LORENZO	84.11
	TRONERAS	16.69
CARIBE	URRÁ I	70.27
CENTRO	AGREGADO BOGOTÁ	58.37
	NEUSA	62.67
	SISGA	52.87
	TOMINÉ	58.37
	BETANIA	74.69
ORIENTE	MUÑA	63.85
	PRADO	85.50
	CHUZA	50.93
	ESMERALDA	71.69
VALLE DEL CAUCA	GUAVIO	54.97
	ALTO ANCHICAYÁ	21.95
	CALIMA 1	77.78
	SALVAJINA	58.76

PRONÓSTICO METEOROLÓGICO

(Domingo 02 de febrero y lunes 03 de febrero de 2014)

REGIÓN	PRONÓSTICO
SABANA DE BOGOTÁ	DOMINGO: Durante la jornada se estima cielo parcialmente cubierto y tiempo seco. En horas de la mañana condiciones secas, ligeramente cubiertas y con largos intervalos soleados. En horas de la tarde y de la noche se incrementará la nubosidad y aunque predominarán las condiciones secas, no se descartan precipitaciones ligeras, dispersas y duración en horas finales de la tarde y primeras de la noche sobre el Norte y Occidente de la Sabana y la Ciudad. LUNES: Se esperan condiciones secas con cielo parcialmente cubierto la mayor parte de la jornada.
ANDINA	DOMINGO: Durante la mañana predominarán las condiciones secas en amplias zonas de la región salvo en sectores del Suroccidente de Antioquia, Eje Cafetero, el Norte de Tolima y zonas de montaña de Cauca y Nariño con precipitaciones entre ligeras a moderadas las más intensas en las primeras horas de la mañana. Hacia la tarde y noche se presentará fortalecimiento de la nubosidad a lo largo de la región con presencia de precipitaciones entre ligeras a moderadas en Antioquia, Eje Cafetero, zonas de montaña de Valle del Cauca, Cauca, Nariño y Huila. LUNES: En la región se mantendrán condiciones de cielo parcialmente cubierto la mayor parte de la jornada. No se descartan lluvias en Antioquia, eje Cafetero, Santander, Valle y Cauca.
CARIBE	DOMINGO: A lo largo de la jornada se mantendrán condiciones secas y estables con cielo entre ligeramente cubierto a parcialmente cubierto. LUNES: Se prevé tiempo seco a lo largo de la jornada con cielo de ligeramente cubierto a parcialmente cubierto.
ARCHIPIÉLAGO DE SAN ANDRÉS, PROVIDENCIA Y SANTA CATALINA	DOMINGO: A lo largo de la jornada predominarán las condiciones secas bajo condiciones de cielo ligeramente cubierto tanto en San Andrés como sobre Providencia. LUNES: Se estima a lo largo de la jornada en el archipiélago, predominio de tiempo seco.
MAR CARIBE	DOMINGO: Durante la jornada predominio de tiempo seco con cielo ligeramente cubierto. LUNES: Se estima a lo largo de la región, se presente tiempo seco.
PACÍFICA	DOMINGO: A lo largo de la jornada predominarán las condiciones cubiertas sobre la región dejando durante la mañana y parte de la tarde precipitaciones entre ligeras a moderadas en Chocó y litoral de Valle del Cauca, Cauca y Nariño. Hacia horas finales de jornada se esperan lluvias dispersas sobre la región las más intensas en Chocó y norte de Valle del Cauca. LUNES: Cielo entre parcialmente nublado y mayormente nublado con posibles precipitaciones en Chocó y litoral del Valle.
OCEANO PACIFICO	DOMINGO: Se estima durante la jornada cielo entre parcial a mayormente cubierto con predominio de tiempo seco aguas adentro, mientras que en cercanías a las costas lluvias entre moderadas a fuertes, en algunos casos acompañados de actividad eléctrica, las más intensas en horas de la mañana y primeras de la tarde sobre las zonas Centro y Sur. LUNES: Se estima cielo parcialmente cubierto a lo largo de la jornada con presencia de lluvias ligeras a moderadas en horas de la mañana y de la tarde.

CONTINUACIÓN PRONÓSTICO

REGIÓN	PRONÓSTICO
INSULAR PACÍFICO	DOMINGO: Se estima durante la jornada cielo entre parcial a mayormente cubierto con predominio de tiempo seco en Malpelo, mientras que en Gorgona lluvias entre moderadas a fuertes, en algunos casos acompañados de actividad eléctrica, las más intensas en horas de la mañana y primeras de la tarde. LUNES: Se estima cielo parcialmente cubierto a lo largo de la jornada con presencia de lluvias ligeras en cercanías a las costas.
ORINOQUIA	DOMINGO: A lo largo de la jornada se presentaran condiciones secas con cielo de ligeramente cubierto a parcialmente cubierto en gran parte de la región. LUNES: Durante la jornada se mantendrán condiciones de cielo parcialmente cubierto con predominio de tiempo seco.
AMAZONIA	DOMINGO: A lo largo de la jornada predominaran las condiciones cubiertas sobre la región, dejando en la mañana precipitaciones entre ligeras a moderadas hacia el Sur de Amazonas y el Oriente de Vaupés. En la tarde y noche se fortalecerá la nubosidad favoreciendo lluvias entre ligeras y moderadas en sectores de Guainía, Vaupés y Amazonas. LUNES: Se espera cielo entre parcialmente cubierto a mayormente cubierto con precipitaciones ligeras a moderadas en Guainía, Vaupés y Amazonas.

ALERTAS VIGENTES Y PRODUCTOS ADICIONALES

Para mayor información sobre el pronóstico del estado del tiempo, informes técnicos diarios, comunicados especiales, mapas diarios de temperaturas máximas y mínimas e información diaria de precipitación se sugiere consultar los siguientes enlaces:

- [MAPA DIARIO DE TEMPERATURA MÁXIMA](#)
- [MAPA DIARIO DE TEMPERATURA MÍNIMA](#)
- <http://institucional.ideam.gov.co/isp/index.jsf>
- [INFORMACIÓN DIARIA DE PRECIPITACIÓN Y TEMPERATURA DE LOS PRINCIPALES AEROPUERTOS DEL PAÍS](#)
- [MOSAICO MAPAS DE PRECIPITACIÓN DIARIA EN MILÍMETROS](#)

REGIÓN CARIBE

ALERTA ROJA: INCENDIOS DE LA COBERTURA VEGETAL

Se mantiene ésta alerta debido a la amenaza alta de ocurrencia de incendios de la cobertura vegetal en zonas de bosques, cultivos y pastos, localizados en los siguientes municipios y sectores aledaños:

DEPARTAMENTO	MUNICIPIOS
ATLANTICO	Barranquilla, Campo de la Cruz, Candelaria, Luruaco, Galapa, Luruaco, Malambo, Manatí, Polonuevo, Ponedera, Puerto Colombia, Repelón, Sabanagrande, Sabanalarga, Santa Lucía, Santo Tomás, Soledad, Tubará, Usiacurí y Suan
BOLIVAR	Achí, Altos del Rosario, Arenal, Arjona, Arroyohondo, Barranco de Loba, Calamar, Cartagena de Indias, Cicuco, Clemencia, Córdoba, El Carmen de Bolívar, El Peñón, Hatillo de Loba, Magangué, Mahates, Margarita, Mompós, Montecristo, Morales, Pinillos, Regidor, Rioviejo, San Estanislao, San Fernando, San Jacinto, San Jacinto del Cauca, San Juan Nepomuceno, San Martín de Loba, Santa Catalina, Santa Rosa, Santa Rosa del Sur, Simití, Soplaviento, Talaigua Nuevo, Tiquisio, Turbaco, Turbaná, Villanueva y Zambrano.
CESAR	Aguachica, Agustín Codazzi, Astrea, Becerril, Bosconia, Chimichagua, Chiriguana, Curumani, El Copey, El Paso, Gamarra, González, La Gloria, La Jagua de Ibrico, La Paz, Manaure Balcón del Cesar, Pailitas, Pelaya, Pueblo Bello, Rio de Oro, San Diego, San Martín, Tamalameque y Valledupar
CORDOBA	Ayapel, Buenavista, Canalete, Cereté, Chima, Chinú, Lórica, Los Córdoba, Momil, Montería, Moñitos, Montelíbano, Planeta Rica, Pueblo Nuevo, Puerto Escondido, Puerto Libertador San Andrés de Sotavento, San Antero, San Bernardo del Viento, San Carlos, San Pelayo, Tierralta y Purísima
LA GUAJIRA	Albania, Barrancas, Dibulla, Distracción, El Molino, Fonseca, Hato Nuevo, La Jagua del Pilar, Maicao, Manaure, Riohacha, San Juan del Cesar, Uribe, Urumita y Villanueva
MAGDALENA	Algarrobo, Aracataca, Ariguani (El Difícil), Cerro de San Antonio, Chivolo, Ciénaga, El Banco, El Piñón, El Retén, Fundación, Guamal, Nueva Granada, Pijiño del Carmen, Pivijay, Plato, Puebloviejo, Remolino, Sabanas de San Ángel, Salamina, San Sebastián de Buenavista, San Zenón, Santa Ana, Santa Bárbara de Pinto, Santa Marta, Sitionuevo, Tenerife y Zona Bananera.
SUCRE	Buenavista, Caimito, Chalán, Coloso, Corozal, Coveñas, El Roble, Galeras, Guaranda, Los Palmitos, Majagual, Morroa, Ovejas, Palmito, San Benito Abad, San Juan de Betulia (Betulia), San Marcos, San Onofre, San Pedro, Sincé, Sincelejo, Sucre, Tolú y Toluviyo

Se recomienda especial atención en el Parque Nacional Natural Sierra Nevada de Santa Marta, Parque Nacional Natural Macuira, Vía Parque Isla de Salamanca.

ALERTA NARANJA INCENDIOS DE LA COBERTURA VEGETAL

Debido al incremento de la temperatura en la región, se evidencia amenaza moderada de ocurrencia de incendios de la cobertura vegetal en zonas de bosques, cultivos y pastos, localizados en los siguientes municipios y sectores aledaños:

DEPARTAMENTO	MUNICIPIOS
ATLANTICO	Baranoa
BOLIVAR	San Cristóbal
CORDOBA	Cotorra, Purísima, Sahagún, San Andrés de Sotavento
SUCRE	La Unión, Los Palmitos, Sampués

ALERTA AMARILLA POR NIVELES BAJOS RIOS DE LA REGION DEL CARIBE

Las condiciones secas que han imperado durante la mayor parte de los últimos dos meses en gran parte de la región del Caribe ya generan una reducción en los caudales de ríos de la región del Caribe. Se destaca el Aracataca el cual es monitoreado en la estación Puente Ferrocarril (municipio de Aracataca-Magdalena) y la corriente Sevilla monitoreada en la estación Canal Florida (zona bananera del departamento del Magdalena) en donde los registros de los últimos dos días reportan la ausencia de caudal por dichas secciones.

REGIÓN ANDINA

ALERTA ROJA: INCENDIOS DE LA COBERTURA VEGETAL

Se mantiene ésta alerta debido a la amenaza alta de ocurrencia de incendios de la cobertura vegetal en zonas de bosques, cultivos y pastos, localizados en los siguientes municipios y sectores aledaños:

DEPARTAMENTO	MUNICIPIOS
ANTIOQUIA	Andes, Amalfi, Angostura, Copacabana, Girardota, Bello, Barbosa, Don Matías, Fredonia, Envigado, Jericó, Jardín, Medellín, Rionegro, Puerto Berrio, Santa Rosa de Osos, San Pedro, Urrao, Venecia, Yondó, Yolombó
BOYACÁ	Aquitania, Boavita, Campohermoso, Chiscas, Chita, Covarachía, Corrales, Cultiva, Duitama, El Cocuy, Firavitoba, El Espino, Gámeza, Guacamayas, Guicán, Iza, Jericó, La Capilla, La Uvita, Labranzagrande, Mongua, Paipa, Pajarito, Panqueba, Paya, Pesca, Pisba, San Mateo, Siachoque, Ráquira, Sáchica, Samacá, San Pablo de Borbur, Sativanorte, Soatá, Socotá, Sogamoso, Somondoco, Sotaquirá, Susacón, Sutatenza, Tibaná, Tasco, Tibasosa, Tinjacá, Tipacoque, Toca, Tota, Topaga, Turmequé, Tuta, Úmbita, Ventaquemada
CUNDINAMARCA	Albán, Anapoima, Anolaima, Apulo, Arbeláez, Bojacá, Bogotá D.C., Cabrera, Cajicá, Cáqueza, Chía, Chipaque, Cota, Choachí, Chocotá, Cachipay, Cogua, Cucunubá, El Rosal, Facativá, Fómeque, Fosca, Funza, Fusagasugá, Gachancipá, Gachetá, Gama, Guachetá, Guasca, Guatavita, Guayabal de Siquima, Gutiérrez, Guayabetal, Jerusalén, Junín, La Calera, La Mesa, Lenguazaque, Machetá, Madrid, Manta, Medina, Paratebueno, Quipile, Mosquera, Nemocón, Pasca, Quetame, Quipile, San Bernardo, San Francisco, Sesquilé, Sibate, Susa, Sopó, Subachoque, Suesca, Tabio, Tausa, Tenjo, Tocaima, Tocancipa, Ubaque, Ubaté, Une, Venecia, Villapinzón, Viotá, Zipacón y Zipaquirá.
HUILA	Algeciras, Campoalegre, Acevedo, Agrado, Aipe, Altamira, Baraya, Colombia, Elias, Gigante, Guadalupe, La Plata, Oporapa, Palermo, Pital, Pitalito, Neiva, Salado blanco, Suaza, Iquira, Teruel, Tarquí, Tello, Tesalia, Timaná, Villavieja.
NORTE DE SANTADER	Ábrego, Arboledas, Bochalema, Bucarasica, Cáchira, Cácuta, Chinácota, Chitagá, Convención, Cúcuta, Cucutilla, Durania, El Carmen, El Tarra, El Zulia, Gramalote, Hacarí, Herrán, Labateca, Los Patios, La Playa, Mutiscua, Ocaña, Pamplona, Ragonvalia, Salazar, San Calixto, San Cayetano, Santiago, Teorama, Tibú, Villa del Rosario y Villa Caro.
SANTADER	Aratoaca, Barichara, Bucaramanga, California, Carcasí, Cerrito, Cepitá, Cimitarra, Curití, Capitanejo, Charta, El Playón, Concepción, Floridablanca, Galán, Girón, Guaca, Jordán, Lebrija, Los Santos, Matanza, Molagavita, Macaravita, Onzaga, Piedecuesta, Rionegro, San Andrés, San Miguel, San Vicente de Chucurí, Santa Bárbara, Suratá, Villanueva, Zapatoca
TOLIMA	Alpujarra, Ambalema, Coyaima, Cunday, Espinal, Dolores, Natagaima, Purificación, San Antonio y Villarrica
VALLE DEL CAUCA	Ansermanuevo, Alcalá, Buga, Caicedonia, El Cerrito, El Águila, El Cairo, Ginebra, Versalles, Argelia, Bolívar, El Cerrito, Florida, Guacarí, Jamundí, La Cumbre, Palmira, Pradera, Restrepo, Vijes, Tuluá, Toro, Ulloa, Yotoco, Yumbo y Zarzal.

Se recomienda especial atención en los Parques Nacionales Naturales de Los Nevados, Parque Santa Emilia. Así como en los Páramos de Almorzadero (Santander), Rabanal (Boyacá) y Guerrero (Cundinamarca).

ALERTA NARANJA INCENDIOS DE LA COBERTURA VEGETAL

Debido al incremento de la temperatura en la región, se evidencia amenaza moderada de ocurrencia de incendios de la cobertura vegetal en zonas de bosques, cultivos y pastos, localizados en los siguientes municipios y sectores aledaños:

DEPARTAMENTO	MUNICIPIOS
ANTIOQUIA	Cáceres, Caucasia, Remedios y Retiro.
BOYACÁ	Berbeo, Beteitiva, Gámeza, Guayatá, Jenesano, Jericó, Garagoa, Macanal, Motavita, Nobsa, Oicatá, San Luis de Gaceno, Santa Rosa de Viterbo, Soata, Soracá, Tasco, Tibasosa, Pachavita, San Eduardo, San Mateo, Sativasur, Siachoque, Socha, Sora, Soracá, Tenza, Tunja, Viracachá y Zetaquirá.
CUNDINAMARCA	Agua de Dios, Soacha, Fusagasuga, Manta y Pulí
NORTE DE SANTADER	Toledo, Ocaña, Pamplonita.
SANTADER	Betulia, Mogotes, Molagavita, San José de Miranda, El Carmen, Enciso, Girón, Málaga, Mogotes, Capitanejo, Puerto Parra, Tona, Vetas, San Joaquín, San José de Miranda
NARIÑO	Ipiales y Potosí
VALLE DEL CAUCA	Bugalagrande

ALERTA NARANJA: DESLIZAMIENTOS DE TIERRA

Amenaza alta por deslizamientos de tierra en áreas inestables en los departamentos:

DEPARTAMENTO	MUNICIPIOS
CALDAS	Samaná
CUNDINAMARCA	La Vega

ALERTA AMARILLA: DESCENSO DE NIVELES DEL RÍO MAGDALENA EN SU CUENCA MEDIA.

Continúa la alerta amarilla en el río Magdalena a la altura de la estación Barrancabermeja dado que los niveles actuales se encuentran cercanos a los valores de reducción que podrían originar restricciones en la navegación fluvial de carga principalmente. Se destaca la condición de descenso sostenida durante las últimas 24 horas la cual se prevé se mantenga para el día de hoy. Se recomienda a los usuarios estar atentos a los comunicados que en tal sentido puedan emitir las capitanías del Puerto.

ALERTA AMARILLA: HELADAS

Se mantiene ésta alerta debido a presencia de temperaturas con registros inferiores a 5 °C, especialmente para el altiplano cundiboyacense, ya que se prevé que en los próximos días nuevamente se presenten descensos de la temperatura mínima del aire en horas de la madrugada, situación que debe ser tenida en cuenta muy especialmente por los floricultores y agricultores, al igual que usuarios de otros sectores, quienes deberán estar atentos a la evolución de las condiciones meteorológicas y tomar las medidas preventivas adecuadas en los siguientes municipios:

DEPARTAMENTO	MUNICIPIOS
CUNDINAMARCA	Chocontá, Zipaquirá, Choachí, Madrid, Tabio, Tenjo, Sopo, Mosquera, Madrid, Subachoque, Saboya, Cerinza, Samacá

REGIÓN PACÍFICA**ALERTA ROJA:** DESLIZAMIENTOS DE TIERRA

Se mantiene ésta alerta debido a la amenaza alta a muy alta por deslizamientos de tierra en áreas inestables en los departamentos:

DEPARTAMENTO	MUNICIPIOS
NARIÑO	Barbacoas.

ALERTA NARANJA: DESLIZAMIENTOS DE TIERRA

Se mantiene ésta alerta debido a la amenaza alta por deslizamientos de tierra en áreas inestables en los departamentos:

DEPARTAMENTO	MUNICIPIOS
CAUCA	El Tambo, López de Micay y Timbiquí.
CHOCÓ	Condoto, Alto Baudó, Atrato, Bajo Baudó, El Cantón de San Pablo, Itmina, Medio Baudó, Medio San Juan, Novita, Quibdó, Río Iró, Río Quito y Tadó
NARIÑO	Ricaurte y Tumaco.

REGIÓN ORINOQUIA**ALERTA ROJA:** INCENDIOS DE LA COBERTURA VEGETAL

Se mantiene ésta alerta debido a la amenaza alta de ocurrencia de incendios de la cobertura vegetal en zonas de bosques, cultivos y pastos, localizados en los siguientes municipios y sectores aledaños:

DEPARTAMENTO	MUNICIPIOS
ARAUCA	Arauca, Arauquita, Fortul. Puerto Rondón, Cravo Norte y Tame.
CASANARE	Aguazul, Chámeza, Hato Corozal, La Salina, Maní, Monterrey, Nunchía, Orocué, Paz de Ariporo, Pore, Sabanalarga, San Luis de Palenque, Recetor, Sácoma, Támara, Tauramena, Trinidad, Villanueva y Yopal.
META	Acacias, Barranca de Upiá, Cabuyaro, Cubarral, Cumaral, El Castillo, El Dorado, Fuente de Oro, Granada, La Macarena, Mesetas, Lejanías, Mapiripán, Puerto Concordia, Puerto Gaitán, Puerto Lleras, Puerto López, Puerto Rico, Restrepo, San Juan de Arama, San Carlos de Guaroa, San Martín, La Uribe, Villavicencio y Vistahermosa.
VICHADA	Cumaribo, La Primavera, Puerto Carreño, San José de Ocué, Santa Rita y Santa Rosalía

ALERTA NARANJA INCENDIOS DE LA COBERTURA VEGETAL

Debido al incremento de la temperatura en la región, se evidencia amenaza moderada de ocurrencia de incendios de la cobertura vegetal en zonas de bosques, cultivos y pastos, localizados en los siguientes municipios y sectores aledaños:

DEPARTAMENTO	MUNICIPIOS
ARAUCA	Saravena
CASANARE	Chámeza, Recetor
META	Castilla La Nueva

REGIÓN AMAZÓNICA**ALERTA ROJA:** INCENDIOS DE LA COBERTURA VEGETAL

Se mantiene ésta alertas debido a la amenaza alta de ocurrencia de incendios de la cobertura vegetal en zonas de bosques, cultivos y pastos, localizados en los siguientes municipios y sectores aledaños:

DEPARTAMENTO	MUNICIPIOS
CAQUETA	Florencia, Cartagena del Chaira, Solano, Milán y San Vicente del Caguán.
GUAVIARE	San José de Guaviare
GUAINIA	Inírida y Barranco Mina
VAUPES	Mitú y Cururo.

Se recomienda especial atención en el Parque Nacional Natural Cordillera Los Picachos.

ALERTA NARANJA: DESLIZAMIENTOS DE TIERRA

Amenaza alta por deslizamientos de tierra en áreas inestables en los departamentos:

DEPARTAMENTO	MUNICIPIOS
PUTUMAYO	Villagarzón.

MAR CARIBE**ALERTA AMARILLA:** OLEAJE Y VIENTO

Disminuye la intensidad de la altura de la ola a oscilaciones entre 2.0 y 3.0 metros, razón por la cual la alerta desciende a alerta amarilla, estimándose vientos con velocidades entre 25 y 30 nudos (46 y 56 Km/h) en amplios sectores del Mar Caribe colombiano, sin descartar ráfagas de hasta 35 nudos (65 Km/h). Frente a las costas de Santa Marta, Barranquilla y Cartagena se prevén vientos procedentes del Este-Noreste con intensidades entre 20 y 25 nudos (37 y 46 Km/h). Se recomienda extremar las medidas de seguridad para todas las actividades marítimas.

OCÉANO PACÍFICO**ALERTA AMARILLA:** PLEAMAR

Se mantiene esta alerta hasta el próximo 4 de febrero, ya que se espera una de las pleamares más significativas en el litoral Pacífico colombiano, asociado con la marea astronómica. Se recomienda a habitantes costeros estar atentos a la evolución del fenómeno.

ALERTA ROJA. PARA TOMAR ACCIÓN Advierte a los sistemas de prevención y atención de desastres sobre la amenaza que puede ocasionar un fenómeno con efectos adversos sobre la población, el cual requiere la atención inmediata por parte de la población y de los cuerpos de atención y socorro. Se emite una alerta sólo cuando la identificación de un evento extraordinario indique la probabilidad de amenaza inminente y cuando la gravedad del fenómeno implique la movilización de personas y equipos, interrumpiendo el normal desarrollo de sus actividades cotidianas.

ALERTA NARANJA. PARA PREPARARSE Indica la presencia de un fenómeno. No implica amenaza inmediata y como tanto es catalogado como un mensaje para informarse y prepararse. El aviso implica vigilancia continua ya que las condiciones son propicias para el desarrollo de un fenómeno, sin que se requiera permanecer alerta.

ALERTA AMARILLA. PARA INFORMARSE Es un mensaje oficial por el cual se difunde información. Por lo regular se refiere a eventos observados, reportados o registrados y puede contener algunos elementos de pronóstico a manera de orientación. Por sus características pretéritas y futuras difiere del aviso y de la alerta, y por lo general no está encaminado a alertar sino a informar.

CONDICIONES NORMALES Indica que no existe ninguna clase de alerta para la región o zona mencionada.

°C: grados Celsius; m: metros; mm: milímetros; msnm: metros sobre nivel del mar;

Km/h: kilómetros sobre hora

GOES: Geostationary Operational Environmental Satellites (Satélite Geoestacionario Operacional Ambiental).

GOES-13 es el designado GOES-Este, localizado en 75° W sobre el ecuador geográfico.

HLC: hora local colombiana

PNN: Parque Nacional Natural; SFF: Santuario de Fauna y Flora

Omar FRANCO TORRES, Director General
Christian EUSCATEGUI COLLAZOS, Jefe Oficina del Servicio de Pronósticos y Alertas

Profesionales en turno:
Jhon VALENCIA, Gloria ARANGO, Claudia CONTRERAS, Araminta VEGA
y Jemmy MELO.

Internet: <http://www.ideam.gov.co>

Correos electrónicos: servicio@ideam.gov.co, alertasideam@ideam.gov.co

Carrera 10 N° 20 - 30 ** Piso 9, Bogotá, D.C.

Teléfono: 3527160 ext. 1334-1336.

Síguenos en Twitter: @IDEAMColombia; Facebook: www.facebook.com/ideam.instituto
YouTube: Canal de Instituto IDEAM / <http://www.youtube.com/user/InstitutoIDEAM>