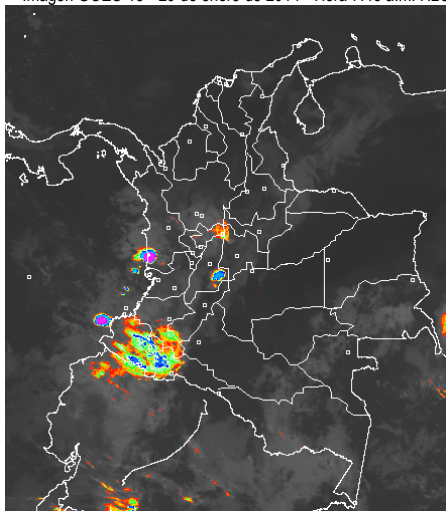


## CONDICIONES HIDROMETEOROLÓGICAS ACTUALES

Cielo parcialmente nublado con tiempo seco se observó en amplios sectores del territorio nacional; algunas lluvias fueron registradas en sectores del Macizo colombiano, sectores de Antioquia, Eje Cafetero, zonas de Tolima y Oriente de la Orinoquía. Se espera incremento de la nubosidad especialmente hacia el Occidente - Suroccidente del país y en sectores de la Amazonía, acompañado de lluvias de variada intensidad. Se mantiene la **ALERTA AMARILLA** por niveles bajos en la cuenca media del río Magdalena.

### IMÁGEN SATELITAL

Imagen GOES-13 \* 29 de enero de 2014 \* Hora 7:45 a.m. HLC



## PRONÓSTICO CONDICIONES METEOROLÓGICAS ESPECIALES

ÁREA DEL VOLCÁN CERRO MACHÍN			
Cielo parcialmente cubierto con probabilidad de lluvias en la tarde o noche El Servicio Geológico Colombiano lo reporta en <b>NIVEL AMARILLO (III); CAMBIOS EN EL COMPORTAMIENTO DE LA ACTIVIDAD VOLCANICA. 4.80 -75.62</b>			
ELEVACIÓN (pies)	DIRECCIÓN	VELOCIDAD	
		NUDOS	Km/h
10,000	SURESTE	5	9
18,000	NOROESTE	5	9
24,000	NOROESTE	10 - 15	18 - 28
30,000	NOROESTE	15	28
ÁREA DEL VOLCÁN NEVADO DEL HUILA			
Cielo parcialmente nublado en la mañana y cubierto por la tarde con precipitaciones esporádicas El Servicio Geológico Colombiano lo reporta en <b>NIVEL AMARILLO (III); CAMBIOS EN EL COMPORTAMIENTO DE LA ACTIVIDAD VOLCANICA. 2.92 -76.05</b>			
ELEVACIÓN (pies)	DIRECCIÓN	VELOCIDAD	
		NUDOS	Km/h
10,000	SURESTE	5	9
18,000	VARIABLE	5	9
24,000	NOROESTE	10 - 15	18 - 28
30,000	NOROESTE	15 - 20	28 - 37
ÁREA DEL VOLCÁN GALERAS			
Cielo cubierto y presencia de precipitaciones a lo largo de la jornada. El Servicio Geológico Colombiano lo reporta en <b>NIVEL AMARILLO (III); CAMBIOS EN EL COMPORTAMIENTO DE LA ACTIVIDAD VOLCANICA. 1.55 -77.37</b>			
ELEVACIÓN (pies)	DIRECCIÓN	VELOCIDAD	
		NUDOS	Km/h
10,000	ESTE	5	9
18,000	VARIABLE	5	9
24,000	NOROESTE	15 - 20	28 - 37
30,000	NOROESTE	15 - 20	28 - 37
ÁREA DEL VOLCÁN NEVADO DEL RUIZ			
Cielo nublado y presencia de precipitaciones ligeras en horas de la mañana y finalizando la tarde El Servicio Geológico Colombiano lo reporta en <b>NIVEL AMARILLO (III); CAMBIOS EN EL COMPORTAMIENTO DE LA ACTIVIDAD VOLCANICA. 4.89 -75.32</b>			
ELEVACIÓN (pies)	DIRECCIÓN	VELOCIDAD	
		NUDOS	Km/h
10,000	VARIABLE	5	9
18,000	NOROESTE	5 - 10	9 - 18
24,000	NOROESTE	10 - 15	18 - 28
30,000	NORTE	10 - 15	18 - 28

## LO MÁS DESTACADO

**ALERTA ROJA. PARA TOMAR ACCIÓN** **ALERTA NARANJA. PARA PREPARARSE** **ALERTA AMARILLA. PARA INFORMARSE**

<b>LLUVIAS</b>	Las precipitaciones más importantes se registraron sobre la región Andina y sectores de la región Pacífica. El registro más alto se reportó en el municipio de <b>Barbacoas (Nariño), con 139.5 mm.</b>
<b>ALERTA ROJA</b>	<ul style="list-style-type: none"> <li>Por incendios de la cobertura vegetal en zonas de bosques, cultivos y pastos, en amplios sectores de las regiones Caribe, Orinoquía, Amazonia y Andina.</li> </ul>
<b>ALERTA NARANJA</b>	<ul style="list-style-type: none"> <li>Por deslizamientos de tierra en áreas inestables y de alta pendiente localizadas en los departamentos de: Caldas, Cauca, Chocó y Nariño.</li> <li>Por oleaje y viento sobre el Mar Caribe.</li> </ul>
<b>ALERTA AMARILLA</b>	<ul style="list-style-type: none"> <li>Por condiciones propicias para la ocurrencia de heladas en áreas del altiplano Cundiboyacense y sectores de los departamentos de Santander y Nariño.</li> <li>Por descenso de niveles del río Magdalena en su cuenca media, con posibilidad de restricción en la navegación.</li> </ul>
<b>OTROS</b>	Durante el mes de enero se espera continúe prevaleciendo la temporada seca o de menos lluvias de comienzo de año, situación que mantendrá la posibilidad de elevadas temperaturas del aire y de incendios de la cobertura vegetal en varios sectores de las regiones Caribe y Orinoquía y a lo largo de los valles interandinos.



Consulte todos los días el pronóstico del tiempo y las alertas hidrometeorológicas vigentes del IDEAM, en un formato de calidad. Alrededor de las 7:30 a. m. está a disposición del público en [www.ideam.gov.co](http://www.ideam.gov.co). Se puede ver también en dispositivos móviles. [AQUÍ](#)

## PRECIPITACIONES

A continuación se relacionan los municipios donde en las últimas 24 horas se registraron precipitaciones iguales o superiores a **20.0 mm**:

DEPARTAMENTO	MUNICIPIO
<b>ANTIOQUIA</b>	Alejandría (38.8), Belmira (36.8), San Francisco (28.0)
<b>BOYACA</b>	Muzo (59.0), Pauna (48.5), Quipama (40.5)
<b>CALDAS</b>	Victoria (61.0), Villamaría (53.0), Palestina (21.0)
<b>CAUCA</b>	López (49.0), Suarez (35.5), Santander De Quilichao (27.1), Argelia (26.5)
<b>CHOCO</b>	Medio San Juan (59.0)
<b>CUNDINAMARCA</b>	Pacho (28.5), Villeta (28.2), Paima (20.8), Nocaima (20.7), Supatá (20.0)
<b>NARIÑO</b>	Barbacoas (139.5), Magüí (98.0), La Llanada (34.7), Samaniego (24.4), Cumbitara (23.2)
<b>PUTUMAYO</b>	San Francisco (26.4)
<b>SANTANDER</b>	Encino (36.0), Albania (24.0)
<b>TOLIMA</b>	Carmen De Apicalá (50.0), Ataco (40.0), San Sebastián De Mariquita (30.0), Cunday (29.0)
<b>VALLE DEL CAUCA</b>	Dagua (50.0), Bolívar (40.0), Cartago (39.0), Cali (20.0)
<b>VAUPES</b>	Mitú (37.0)

## TEMPERATURAS MÁXIMAS

A continuación se relacionan los municipios donde en las últimas 24 horas se registraron temperaturas iguales o superiores a **35.0°C**:

DEPARTAMENTO	MUNICIPIO
<b>ATLANTICO</b>	Manatí (36.2)
<b>BOLIVAR</b>	Carmen de Bolívar (35.0), Zambrano (35.2)
<b>CESAR</b>	Valledupar (37.4), Chiriguáná (35.8), Agustín Codazzi (36.2)
<b>GUAVIARE</b>	San José del Guaviare (36.8)
<b>LA GUAJIRA</b>	Uribia (36.6), Manaure (35.1), Urumita (35.0)
<b>MAGDALENA</b>	Pivijay (35.2)
<b>META</b>	Puerto Gaitán (36.2), Puerto Lleras (35.4), Cumaral (35.4)
<b>SANTANDER</b>	Capitanejo (35.8)
<b>TOLIMA</b>	Saldaña (37.4)
<b>VICHADA</b>	Puerto Carreño (36.0), Cumaribo (35.6)

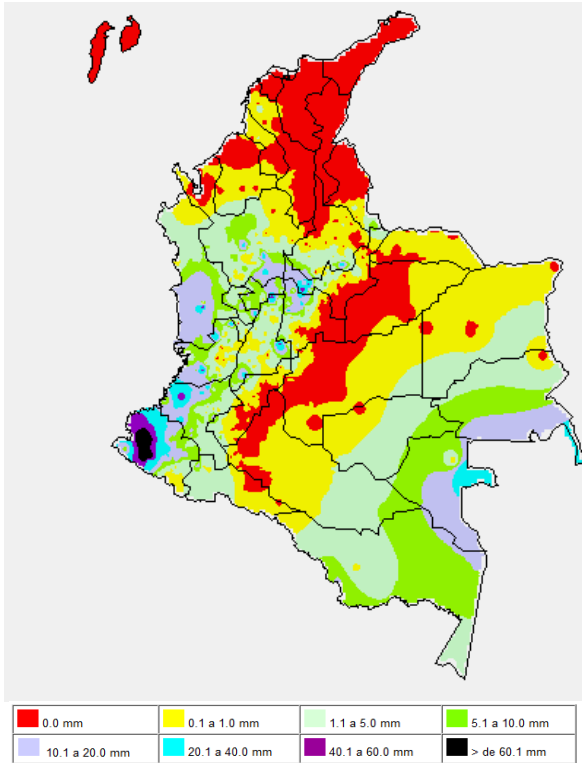
### TEMPERATURAS MÍNIMAS

A continuación se relacionan los municipios donde en las últimas 24 horas se registraron temperaturas iguales o inferiores a 5.0°C y que eventualmente correrían el riesgo de helada:

DEPARTAMENTO	MUNICIPIO
BOYACA	Chita (4.4) y Duitama (5.0).
CUNDINAMARCA	Soacha (5.0), Chocontá (4.2)

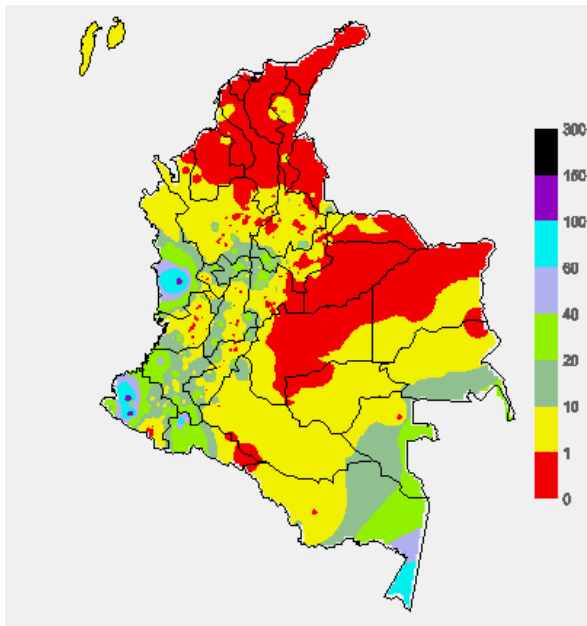
### MAPA DE PRECIPITACIÓN DIARIA

Desde las 7:00 a.m. del martes 28 de enero de 2014 hasta las 7:00 a.m. del miércoles 29 de enero de 2014.



### MAPA DE PRECIPITACIÓN ACUMULADA DE LOS ÚLTIMOS 3 DÍAS

Desde las 7:00 a.m. del domingo 26 de enero hasta las 7:00 a.m. del miércoles 29 de enero de 2014.



### ESTADO DE LOS EMBALSES

A continuación se relacionan los volúmenes útiles diarios (expresados en porcentaje) de reservas de algunos embalses de acuerdo con información consultada en XM.

ZONA	EMBALSE	VOLUMEN ÚTIL DIARIO (%)
ANTIOQUIA	MIEL I	88.77
	MIRAFLORES	82.74
	PEÑOL	61.72
	PLAYAS	68.98
	PORCE II	8.23
	PORCE III	48.96
	PUNCHINÁ	32.68
	RIOGRANDE2	71.56
	SAN LORENZO	81.56
CARIBE	TRONERAS	22.06
	URRÁ I	72.75
CENTRO	AGREGADO BOGOTÁ	58.89
	NEUSA	62.75
	SISGA	53.94
	TOMINÉ	58.89
	BETANIA	72.37
ORIENTE	MUÑA	68.27
	PRADO	87.22
	CHUZA	50.79
	ESMERALDA	76.41
VALLE DEL CAUCA	GUAVIO	57.73
	ALTO ANCHICAYÁ	18.42
	CALIMA 1	77.69
	SALVAJINA	62.24

### PRONÓSTICO METEOROLÓGICO (miércoles 29 y jueves 30 de enero de 2014)

REGIÓN	PRONÓSTICO
SABANA DE BOGOTÁ	<b>MIÉRCOLES:</b> Durante la mañana predominarán las condiciones de tiempo seco con cielo parcialmente cubierto. En horas de la tarde cielo seminublado no se descartan lluvias dispersas en la ciudad y norte de la Sabana. La temperatura máxima estará cercana a los 20 °C. <b>JUEVES:</b> En la mañana predominará cielo seminublado. En la tarde se esperan lluvias intermitentes en gran parte de la Sabana y de la Ciudad.
ANDINA	<b>MIÉRCOLES:</b> En las primeras horas de la mañana cielo parcialmente cubierto con lluvias de variada intensidad al Sur de Antioquia, Oriente de Tolima, Eje cafetero y zona montañosa de Cauca y Nariño, en el resto de la región predominará el tiempo seco. En horas de la tarde y primeras horas de la noche se estiman lluvias en sectores de Antioquia, Eje cafetero, Occidente del altiplano Cundiboyacense, zonas de Tolima y montañas de Cauca y Nariño. <b>JUEVES:</b> Las lluvias se concentrarán en horas de la tarde y noche en sectores del Sur y Occidente de Antioquia, Risaralda, Caldas, Occidente de Tolima y Huila, Valle del Cauca, Cauca y Nariño. En Santander y altiplano Cundiboyacense se estiman lluvias de menor intensidad.
CARIBE	<b>MIÉRCOLES:</b> Durante la jornada predominarán las condiciones de tiempo seco con cielo entre ligera y parcialmente nublado; no se descartan algunas precipitaciones en sectores del Sur de Bolívar y de Córdoba en horas de la tarde y noche. <b>JUEVES:</b> Predominarán condiciones de tiempo seco en la región, salvo en sectores del Sur y Centro de Córdoba, Centro de Sucre y en zonas aledañas a la Sierra Nevada de Santa Marta donde no se descartan lluvias ligeras y esporádicas en la tarde.
ARCHIPIÉLAGO DE SAN ANDRÉS, PROVIDENCIA Y SANTA CATALINA	<b>MIÉRCOLES:</b> Cielo parcialmente nublado con tiempo seco a lo largo de la jornada. <b>JUEVES:</b> Se pronostica cielo seminublado con predominio de tiempo seco.
MAR CARIBE	<b>MIÉRCOLES:</b> Durante la jornada se prevé cielo entre ligera y parcialmente nublado con predominio de tiempo seco y soleado en gran parte del área marítima nacional. <b>JUEVES:</b> Se estima predominen las condiciones secas con cielo seminublado.

CONTINUACIÓN PRONÓSTICO

REGIÓN	PRONÓSTICO
PACÍFICA	<b>MIÉRCOLES:</b> Se estima que predominen las condiciones de cielo entre parcial y mayormente cubierto con lluvias en diferentes sectores de la región, principalmente en zonas del Sur de Chocó, Valle del Cauca, Cauca y Nariño. Probabilidad de actividad eléctrica al momento de lluvias fuertes. <b>JUEVES:</b> En la mañana se presentará cielo seminublado con predominio de tiempo seco en amplios sectores de la región. En la tarde y noche son estimadas lluvias de ligeras a moderadas a lo largo del litoral de Pacífico.
OCÉANO PACÍFICO	<b>MIÉRCOLES:</b> Cielo parcialmente nublado con lluvias en cercanías al litoral especialmente de chocó y de Valle. <b>JUEVES:</b> Se pronostican lluvias de ligeras a moderadas durante la jornada las de mayor intensidad se prevén en cercanías del litoral de Nariño y Cauca.
INSULAR PACÍFICO	<b>MIÉRCOLES:</b> Cielo parcialmente cubierto con probabilidad de lluvias esporádicas en Gorgona. En Malpelo predominará cielo seminublado con tiempo seco. <b>JUEVES:</b> A lo largo del día son estimados intervalos de lluvias en las islas de Gorgona. En Malpelo se estima predomine cielo seminublado con tiempo seco.
ORINOQUIA	<b>MIÉRCOLES:</b> Cielo entre ligera y parcialmente cubierto con predominio de tiempo seco y soleado en amplios sectores de la región, salvo en el Sur del Meta y Vichada donde no se descartan algunas precipitaciones de carácter ligero en las horas de la tarde. <b>JUEVES:</b> A lo largo del día prevalecerá el tiempo seco, sin embargo no se descartan lluvias en zonas de Piedemonte llanero a la altura de Meta y en el extremo Oriental de Vichada.
AMAZONIA	<b>MIÉRCOLES:</b> Se mantendrán precipitaciones de variada intensidad en el Piedemonte Amazónico a la altura de Putumayo y al Oriente de Guainía, Vaupés y Amazonas, las de mayor consideración se prevén en horas de la tarde y noche. <b>JUEVES:</b> Se estiman lluvias en horas de la tarde en sectores de Piedemonte amazónico y en sectores de Guainía, Vaupés y Amazonas.

**ALERTAS VIGENTES Y PRODUCTOS ADICIONALES**

Para mayor información sobre el pronóstico del estado del tiempo, informes técnicos diarios, comunicados especiales, mapas diarios de temperaturas máximas y mínimas e información diaria de precipitación se sugiere consultar los siguientes enlaces:

- [MAPA DIARIO DE TEMPERATURA MÁXIMA](#)
- [MAPA DIARIO DE TEMPERATURA MÍNIMA](#)
- <http://institucional.ideam.gov.co/isp/index.jsf>
- [INFORMACIÓN DIARIA DE PRECIPITACIÓN Y TEMPERATURA DE LOS PRINCIPALES AEROPUERTOS DEL PAÍS](#)
- [MOSAICO MAPAS DE PRECIPITACIÓN DIARIA EN MILÍMETROS](#)

**REGIÓN CARIBE**

**ALERTA ROJA:** INCENDIOS DE LA COBERTURA VEGETAL

Amenaza alta de ocurrencia de incendios de la cobertura vegetal en zonas de bosques, cultivos y pastos, localizados en los siguientes municipios y sectores aledaños:

DEPARTAMENTO	MUNICIPIOS
ATLANTICO	Barranquilla, Campo de la Cruz, Candelaria, Luruaco, Galapa, Luruaco, Malambo, Manatí, Polonuevo, Ponedera, Puerto Colombia, Repelón, Sabanagrande, Sabanalarga, Santa Lucía, Santo Tomás, Soledad, Tubará, Usiacurí y Suan.
BOLIVAR	Achí, Altos del Rosario, Arenal, Arjona, Arroyohondo, Barranco de Loba, Calamar, Cartagena de Indias, Cicuco, Clemencia, Córdoba, El Carmen de Bolívar, El Peñón, Hatillo de Loba, Magangué, Mahates, Margarita, Mompós, Montecristo, Morales, Pinillos, Regidor, Rioviejo, San Estanislao, San Fernando, San Jacinto, San Jacinto del Cauca, San Juan Nepomuceno, San Martín de Loba, Santa Catalina, Santa Rosa, Santa Rosa del Sur, Simití, Soplaviento, Talaigua Nuevo, Tiquisno, Turbaco, Turbaná, Villanueva y Zambrano.
CESAR	Aguachica, Agustín Codazzi, Astrea, Becerril, Bosconia, Chimichagua, Chiriguáná, Curumani, El Copey, El Paso, Gamarra, González, La Gloria, La Jagua de Ibrico, La Paz, Manaure Balcón del Cesar, Pailitas, Pelaya, Pueblo Bello, Rio de Oro, San Diego, San Martín, Tamalameque y Valledupar.
CORDOBA	Ayapel, Buenavista, Canalete, Cereté, Chima, Chinú, Loricá, Los Córdoba, Momil, Montería, Moñitos, Montelíbano, Planeta Rica, Pueblo Nuevo, Puerto Escondido, Puerto Libertador San Andrés de Sotavento, San Antero, San Bernardo del Viento, San Carlos, San Pelayo, Tierralta y Purísima.
LA GUAJIRA	Albania, Barrancas, Dibulla, Distracción, El Molino, Fonseca, Hato Nuevo, La Jagua del Pilar, Maicao, Manaure, Riohacha, San Juan del Cesar, Uribe, Urumita y Villanueva.

CONTINUACIÓN

DEPARTAMENTO	MUNICIPIOS
MAGDALENA	Algarrobo, Aracataca, Ariguani (El Difícil), Cerro de San Antonio, Chivolo, Ciénaga, El Banco, El Piñón, El Retén, Fundación, Guamal, Nueva Granada, Pijiro del Carmen, Pivijay, Plato, Puebloviejo, Remolino, Sabanas de San Ángel, Salamina, San Sebastián de Buenavista, San Zenón, Santa Ana, Santa Bárbara de Pinto, Santa Marta, Sitionuevo, Tenerife y Zona Bananera.
SUCRE	Buenavista, Caimito, Chalán, Coloso, Corozal, Coveñas, El Roble, Galeras, Guaranda, Los Palmitos, Majagual, Morroa, Ovejas, Palmito, San Benito Abad, San Juan de Betulia (Betulia), San Marcos, San Onofre, San Pedro, Sincé, Sinclejo, Sucre, Tolú y Toluviéjo.

Se recomienda especial atención en el Parque Nacional Natural Sierra Nevada de Santa Marta, Parque Nacional Natural Macuira, Vía Parque Isla de Salamanca.

**REGIÓN ANDINA**

**ALERTA ROJA:** INCENDIOS DE LA COBERTURA VEGETAL

Amenaza alta de ocurrencia de incendios de la cobertura vegetal en zonas de bosques, cultivos y pastos, localizados en los siguientes municipios y sectores aledaños:

DEPARTAMENTO	MUNICIPIOS
ANTIOQUIA	Andes, Amalfi, Angostura, Copacabana, Girardota, Bello, Barbosa, Don Matías, Fredonia, Envigado, Jericó, Jardín, Medellín, Rionegro, Puerto Berrio, Santa Rosa de Osos, San Pedro, Urrea, Venecia, Yondó, Yolombó
BOYACÁ	Aquitania, Boavita, Campohermoso, Chiscas, Chita, Covarachía, Corrales, Cúitiva, Duitama, El Cocuy, Firavitoba, El Espino, Gámeza, Guacamayas, Guicán, Iza, Jericó, La Capilla, La Uvita, Labranzagrande, Mongua, Paipa, Pajarito, Panqueba, Paya, Pesca, Pisba, San Mateo, Siachoque, Ráquira, Sáchica, Samacá, San Pablo de Borbur, Sativanorte, Soatá, Socotá, Sogamoso, Somondoco, Sotaquirá, Susacón, Sutatenza, Tibaná, Tasco, Tibasosa, Tinjacá, Tipacoque, Toca, Tota, Topaga, Turmequé, Tuta, Úmbita, Ventaquemada
CUNDINAMARCA	Albán, Anapoima, Anolaima, Apulo, Arbeláez, Bojacá, Bogotá D.C., Cabrera, Cajicá, Cáqueza, Chia, Chipaque, Cota, Choachí, Chocontá, Cachipay, Cogua, Cucunubá, El Rosal, Facatativá, Fúmeque, Fosca, Funza, Fusagasugá, Gachancipá, Gachetá, Gama, Guachetá, Guasca, Guatavita, Guayabal de Siquima, Gutiérrez, Guayabetal, Jerusalén, Junín, La Calera, La Mesa, Lenguaque, Machetá, Madrid, Manta, Medina, Paratebuena, Quipile, Mosquera, Nemocón, Pasca, Quetame, Quipile, San Bernardo, San Francisco, Sesquilé, Sibaté, Susa, Sopó, Subachoque, Suesca, Tabío, Tausa, Tenjo, Tocaima, Tocancipa, Ubaque, Ubaté, Uña, Venecia, Villapinzón, Viotá, Zipacón y Zipaquirá.
HUILA	Algeciras, Campoalegre, Acevedo, Agrado, Aipe, Altamira, Baraya, Colombia, Elías, Gigante, Guadalupe, La Plata, Oporapa, Palermo, Pital, Pitalito, Neiva, Salado blanco, Suaza, Iquira, Teruel, Tarquí, Tello, Tesalia, Timaná, Villavieja.
NORTE DE SANTANDER	Ábrego, Arboledas, Bochalema, Bucarasica, Cáchira, Cácuta, Chinácota, Chitagá, Convención, Cúcuta, Cucutilla, Durania, El Carmen, El Tarra, El Zulia, Gramalote, Hacarí, Herrán, Labateca, Los Patios, La Playa, Mutiscua, Ocaña, Pamplona, Ragonvalia, Salazar, San Calixto, San Cayetano, Santiago, Teorama, Tibú, Villa del Rosario y Villa Caro.
SANTANDER	Aratoca, Barichara, Bucaramanga, California, Carcasí, Cerrito, Cepitá, Cimitarra, Curití, Capitanejo, Charta, El Playón, Concepción, Floridablanca, Galán, Girón, Guaca, Jordán, Lebrija, Los Santos, Matanza, Molagavita, Macaravita, Onzaga, Piedecuesta, Rionegro, San Andrés, San Miguel, San Vicente de Chucurí, Santa Bárbara, Suratá, Villanueva, Zapatoca
TOLIMA	Alpujarra, Ambalema, Coyaima, Cunday, Espinal, Dolores, Natagaima, Purificación, San Antonio y Villarrica.
VALLE DEL CAUCA	Ansermanuevo, Alcalá, Buga, Caicedonia, El Cerrito, El Águila, El Cairo, El Dovio, Ginebra, Versalles, Argelia, Bolívar, El Cerrito, Florida, Guacarí, Jamundí, La Cumbre, Palmira, Pradera, Restrepo, Vijes, Tuluá, Toro, Ulloa, Yotoco, Yumbo y Zarzal.

Se recomienda especial atención en los Parques Nacionales Naturales de Los Nevados, Parque Santa Emilia. Así como en los Paramos de Almorzadero (Santander), Rabanal (Boyacá) y Guerrero (Cundinamarca).

**ALERTA AMARILLA: DESCENSO DE NIVELES DEL RÍO MAGDALENA EN SU CUENCA MEDIA.**

Continúa paulatina y constante el descenso en los niveles del río Magdalena en la cuenca media, a la altura de la estación Barrancabermeja con valores alrededor de los promedios históricos mínimos. Por tanto, se sugiere mantener este nivel de alerta en este sector por cuanto los niveles de reducción (pueden generar restricciones en la navegación fluvial). Para el día de hoy se espera condiciones estables en los niveles. Se recomienda a los usuarios estar atentos a los comunicados que en tal sentido pueden emitir las capitanías del Puerto.

**ALERTA AMARILLA: HELADAS**

En el altiplano cundiboyacense se prevén descensos de la temperatura mínima del aire en horas de la madrugada de los próximos días, se recomienda a floricultores y agricultores en general estar atentos a la evolución de las condiciones meteorológicas y tomar las medidas preventivas adecuadas en los siguientes municipios:

DEPARTAMENTO	MUNICIPIOS
CAUCA	San Sebastián
CUNDINAMARCA	Tabio, Facatativá, Soacha, Chocontá, Guasca, Zipaquirá, Choachí, Madrid, Tenjo, Sopo, Mosquera, Chía, Cota, Funza, Madrid, Sesquilé, Subachoque, Tocancipa.
SANTANDER	Tona

**REGIÓN PACÍFICA****ALERTA NARANJA: DESLIZAMIENTOS DE TIERRA**

Amenaza alta por deslizamientos de tierra en áreas inestables en los departamentos:

DEPARTAMENTO	MUNICIPIOS
CAUCA	El Tambo, López y Timbiquí.
CHOCÓ	Bajo Baudó (Pizarro), Condoto, Istmina, El Cantón del San Pablo (Managrú), Medio Baudó (Boca de Pepé), Medio San Juan (Andagoya), Nóvita, Tadó y Unión Panamericana.
NARIÑO	Barbacoas, Maguá (Payán) y Ricaurte.
VALLE DEL CAUCA	Buenaventura y Dagua.

**REGIÓN ORINOQUIA****ALERTA ROJA: INCENDIOS DE LA COBERTURA VEGETAL**

Amenaza alta de ocurrencia de incendios de la cobertura vegetal en zonas de bosques, cultivos y pastos, localizados en los siguientes municipios y sectores aledaños:

DEPARTAMENTO	MUNICIPIOS
ARAUCA	Arauca, Arauquita, Fortul. Puerto Rondón, Cravo Norte y Tame.
CASANARE	Aguazul, Chámeza, Hato Corozal, La Salina, Maní, Monterrey, Nunchía, Orocué, Paz de Ariporo, Pore, Sabanalarga, San Luis de Palenque, Recetor, Sácama, Támara, Tauramena, Trinidad, Villanueva y Yopal.
META	Acacias, Barranca de Upiá, Cabuyaro, Cubarral, Cumaral, El Castillo, El Dorado, Fuente de Oro, Granada, La Macarena, Mesetas, Lejanías, Mapiripán, Puerto Concordia, Puerto Gaitán, Puerto Lleras, Puerto López, Puerto Rico, Restrepo, San Juan de Arama, San Carlos de Güaroa, San Martín, La Uribe, Villavicencio y Vistahermosa.
VICHADA	Cumaribo, La Primavera, Puerto Carreño, San José de Ocuté, Santa Rita y Santa Rosalía.

**REGIÓN AMAZÓNICA****ALERTA ROJA: INCENDIOS DE LA COBERTURA VEGETAL**

Amenaza alta de ocurrencia de incendios de la cobertura vegetal en zonas de bosques, cultivos y pastos, localizados en los siguientes municipios y sectores aledaños:

DEPARTAMENTO	MUNICIPIOS
CAQUETA	Florencia, Cartagena del Chaira y San Vicente del Caguán.
GUAVIARE	San José de Guaviare
GUAINIA	Inirida y Barranco Mina
VAUPES	Mitú y Cururo.

Se recomienda especial atención en el Parque Nacional Natural Cordillera Los Picachos.

**MAR CARIBE****ALERTA NARANJA: OLEAJE Y VIENTO**

Para el día de hoy se estiman vientos con velocidades entre 25 y 30 nudos (46 y 56 Km/h) en amplios sectores del Centro y Oriente del Mar Caribe colombiano, no se descartan ráfagas de hasta 35 nudos (65 Km/h), la altura del oleaje oscilará entre 3.0 y 4.0 metros. En frente a las costas de Santa Marta, Barranquilla y Cartagena se observa un considerable aumento de los vientos donde se registrarán intensidades desde los 20 a 25 nudos (37 y 46 Km/h) en dirección Este-Noreste, también se presentan aumentos de la altura del oleaje de 2.5 y 3.0 metros. Se recomienda extremar las medidas de seguridad para todas las actividades marítimas.

**ALERTA AMARILLA: PLEAMAR**

Hasta el día de hoy se espera una de las pleamares más significativas en el litoral Caribe nacional asociada con la marea astronómica. Se recomienda a habitantes costeros estar atentos a la evolución del fenómeno.

**OCÉANO PACÍFICO****CONDICIONES NORMALES**

**ALERTA ROJA: PARA TOMAR ACCIÓN** Advierte a los sistemas de prevención y atención de desastres sobre la amenaza que puede ocasionar un fenómeno con efectos adversos sobre la población, el cual requiere la atención inmediata por parte de la población y de los cuerpos de atención y socorro. Se emite una alerta sólo cuando la identificación de un evento extraordinario indique la probabilidad de amenaza inminente y cuando la gravedad del fenómeno implique la movilización de personas y equipos, interrumpiendo el normal desarrollo de sus actividades cotidianas.

**ALERTA NARANJA: PARA PREPARARSE** Indica la presencia de un fenómeno. No implica amenaza inmediata y como tanto es catalogado como un mensaje para informarse y prepararse. El aviso implica vigilancia continua ya que las condiciones son propicias para el desarrollo de un fenómeno, sin que se requiera permanecer alerta.

**ALERTA AMARILLA: PARA INFORMARSE** Es un mensaje oficial por el cual se difunde información. Por lo regular se refiere a eventos observados, reportados o registrados y puede contener algunos elementos de pronóstico a manera de orientación. Por sus características pretéritas y futuras difiere del aviso y de la alerta, y por lo general no está encaminado a alertar sino a informar.

**CONDICIONES NORMALES** Indica que no existe ninguna clase de alerta para la región o zona mencionada.

°C: grados Celsius; m: metros; mm: milímetros; msnm: metros sobre nivel del mar; Km/h: kilómetros sobre hora

GOES: Geostationary Operational Environmental Satellites (Satélite Geoestacionario Operacional Ambiental).

GOES-13 es el designado GOES-Este, localizado en 75° W sobre el ecuador geográfico.

HLC: hora local colombiana

PNN: Parque Nacional Natural; SFF: Santuario de Fauna y Flora

Omar FRANCO TORRES, Director General  
Christian EUSCATEGUI COLLAZOS, Jefe Oficina del Servicio de Pronósticos y Alertas

Profesionales en turno:

Nicolás CUADROS, Juan C PEREZ, Henry ROMERO, Gloria ARANGO, Vicente PEÑA, Mauricio TORRES y Juan Francisco ALAMEDA.

Internet: <http://www.ideam.gov.co>

Correos electrónicos: [servicio@ideam.gov.co](mailto:servicio@ideam.gov.co), [alertasideam@ideam.gov.co](mailto:alertasideam@ideam.gov.co)

Carrera 10 N° 20 - 30 \*\* Piso 9, Bogotá, D.C.

Teléfono: 3527160 ext. 1334-1336.

Siganos en Twitter: @IDEAMColombia; Facebook: [www.facebook.com/ideam.instituto](http://www.facebook.com/ideam.instituto)  
YouTube: Canal de Instituto IDEAM / <http://www.youtube.com/user/InstitutoIDEAM>