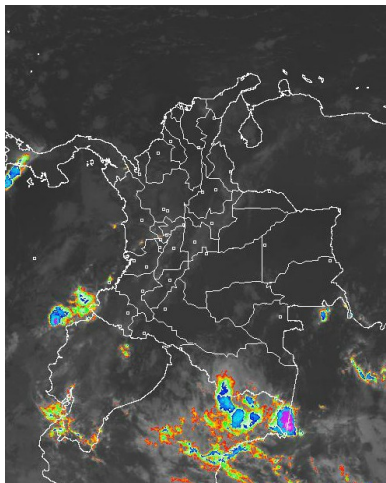


CONDICIONES HIDROMETEOROLÓGICAS ACTUALES

Desde las primeras horas del día a predominado tiempo seco en la mayor parte del territorio colombiano, salvo algunas precipitaciones ligeras sobre sectores de Caldas, Tolima, Huila, Nariño y moderadas sobre Amazonas a la altura de Leticia. Se prevé para horas de la tarde y noche incrementos de nubosidad en amplios sectores del país con probabilidad de precipitaciones de ligeras a moderadas en algunos sectores de la región Andina, Centro y Sur de la región Pacífica y Sur de las regiones Caribe y Amazónica.

IMÁGEN SATELITAL

Imagen GOES-13 * 24 de enero de 2014 * Hora 6:15 a.m. HLC



PRONÓSTICO CONDICIONES METEOROLÓGICAS ESPECIALES

ÁREA DEL VOLCÁN CERRO MACHÍN

Cielo parcialmente cubierto con predominio de tiempo seco en la mañana; en la tarde y noche no se descartan precipitaciones ligeras.

EL SERVICIO GEOLOGICO COLOMBIANO lo reporta en **NIVEL AMARILLO (III): CAMBIOS EN EL COMPORTAMIENTO DE LA ACTIVIDAD VOLCANICA.** 4.80 -75.62

ELEVACIÓN (pies)	DIRECCIÓN	VELOCIDAD	
		NUDOS	Km/h
10,000	ESTE	5	9
18,000	NORESTE	10 - 15	18 - 28
24,000	NORESTE	10 - 15	18 - 28
30,000	NOROESTE	5 - 10	9 - 18

ÁREA DEL VOLCÁN NEVADO DEL HUILA

Cielo parcialmente cubierto con predominio de tiempo seco en la mañana; en la tarde y noche no se descartan precipitaciones ligeras.

EL SERVICIO GEOLOGICO COLOMBIANO lo reporta en **NIVEL AMARILLO (III): CAMBIOS EN EL COMPORTAMIENTO DE LA ACTIVIDAD VOLCANICA.** 2.92 -76.05

ELEVACIÓN (pies)	DIRECCIÓN	VELOCIDAD	
		NUDOS	Km/h
10,000	ESTE	5 - 10	9 - 18
18,000	NORESTE	10 - 15	18 - 28
24,000	NORESTE	10 - 15	18 - 28
30,000	NORTE	5 - 10	9 - 18

ÁREA DEL VOLCÁN GALERAS

En la mañana predominaran las condiciones secas bajo cielo mayormente cubierto, en la tarde y noche fortalecimiento de la nubosidad y precipitaciones entre ligeras y moderadas.

EL SERVICIO GEOLOGICO COLOMBIANO lo reporta en **NIVEL AMARILLO (III): CAMBIOS EN EL COMPORTAMIENTO DE LA ACTIVIDAD VOLCANICA.** 1.55 -77.37

ELEVACIÓN (pies)	DIRECCIÓN	VELOCIDAD	
		NUDOS	Km/h
10,000	OESTE	5	9
18,000	NORESTE	10 - 15	18 - 28
24,000	NORESTE	10 - 15	18 - 28
30,000	NORTE	5 - 10	9 - 18

ÁREA DEL VOLCÁN NEVADO DEL RUIZ

Durante la mañana y primeras horas de la tarde predominaran las condiciones secas, finalizando la tarde y durante la noche no se descartan precipitaciones ligeras.

EL SERVICIO GEOLOGICO COLOMBIANO lo reporta en **NIVEL AMARILLO (III): CAMBIOS EN EL COMPORTAMIENTO DE LA ACTIVIDAD VOLCANICA.** 4.89 -75.32

ELEVACIÓN (pies)	DIRECCIÓN	VELOCIDAD	
		NUDOS	Km/h
10,000	ESTE	5	9
18,000	NORESTE	10 - 15	18 - 28
24,000	NORESTE	15 - 20	28 - 37
30,000	NOROESTE	5 - 10	9 - 18

LO MÁS DESTACADO

ALERTA ROJA. PARA TOMAR ACCIÓN **ALERTA NARANJA. PARA PREPARARSE** **ALERTA AMARILLA. PARA INFORMARSE**

LLUVIAS	Durante las últimas 24 horas han persistido las condiciones secas en la mayor parte del territorio colombiano, a excepción del sur de la región pacífica, norte y sur de la región Amazónica donde se han presentado algunas precipitaciones de ligeras. El registro más alto se reportó en el municipio de Tumaco (Nariño), con 56.7 mm.
ALERTA ROJA	<ul style="list-style-type: none"> Por incendios de la cobertura vegetal en zonas de bosques, cultivos y pastos, en amplios sectores de las regiones Caribe, Orinoquia, Amazonia y Andina.
ALERTA NARANJA	<ul style="list-style-type: none"> Por condiciones propicias para la ocurrencia de heladas en áreas del altiplano Cundiboyacense y sectores de los departamentos de Santander y Nariño. Por deslizamientos de tierra en áreas inestables y de alta pendiente localizadas en los departamentos de: Antioquia, Caldas, Cauca, Chocó y Nariño
ALERTA AMARILLA	<ul style="list-style-type: none"> Por descenso de niveles del río Magdalena en su cuenca media, con posibilidad de restricción en la navegación. Por oleaje y viento sobre el Mar Caribe. Por tiempo lluvioso en el Océano Pacífico colombiano.
OTROS	Durante el mes de enero se espera continúe prevaleciendo la temporada seca o de menos lluvias de comienzo de año, situación que mantendrá la posibilidad de elevadas temperaturas del aire y de incendios de la cobertura vegetal en varios sectores de las regiones Caribe y Orinoquia y a lo largo de los valles interandinos.



Consulte todos los días el pronóstico del tiempo y las alertas hidrometeorológicas vigentes del IDEAM, en un formato de calidad. Alrededor de las 7:30 a. m. está a disposición del público en www.ideam.gov.co. Se puede ver también en dispositivos móviles. [AQUÍ](#)

PRECIPITACIONES

A continuación se relacionan los municipios donde en las últimas 24 horas se registraron precipitaciones iguales o superiores a **20.0 mm**:

DEPARTAMENTO	MUNICIPIO
CAUCA	Samaná (24.0)
NARIÑO	Tumaco (56.7), Magui (20.0)
VALLE DEL CAUCA	Buenaventura (23.3)

TEMPERATURAS MÁXIMAS

A continuación se relacionan los municipios donde en las últimas 24 horas se registraron temperaturas iguales o superiores a **35.0°C**:

DEPARTAMENTO	MUNICIPIO
AMAZONAS	Leticia (35.3)
ANTIOQUIA	Fredonia (35.6)
ARAUCA	Arauca (35.6)
ATLANTICO	Manatí (35.0)
BOLIVAR	Zambrano (35.2)
CASANARE	Orocúe (35.8), Villanueva (35.0)
CESAR	Guaymaral (37.0), Valledupar - El Callao (35.4), Agustín Codazzi (35.2), La Gloria (35.2)
CAQUETA	Valparaiso (35.0)
CUNDINAMARCA	Jerusalén (36.8)
GUAVIARE	San José Del Guaviare (36.2)
HUILA	Villavieja (36.4), Neiva (35.3), Baraya (35.2)
LA GUAJIRA	Manaure (35.2)
META	Puerto Gaitán (36.2), Cumaral (36.2), San Martín (35.8), Barranca de Upiá (35.4), Villavicencio - La Libertad (35.2), Villavicencio - Corpoinalca (35.2)
TOLIMA	Saldaña (36.4), Ambalema (35.4)
VICHADA	Puerto Carreño (36.4), Cumaribo (35.8)

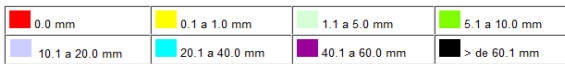
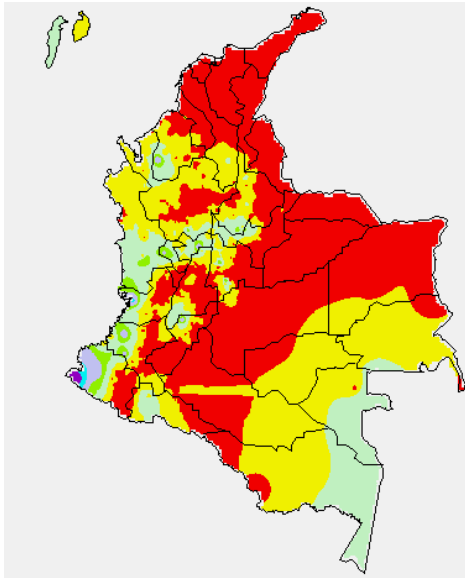
TEMPERATURAS MÍNIMAS

A continuación se relacionan los municipios donde en las últimas 24 horas se registraron temperaturas iguales o inferiores a 5.0°C y que eventualmente correrían el riesgo de helada:

DEPARTAMENTO	MUNICIPIO	
CAUCA	San Sebastián (-1.4)	
CUNDINAMARCA	Tabio (4.8), Facatativa (4.4), Bogota Colegio San Cayetano (4.0), Soacha (3.8), Chocontá (3.0), Bogotá ElDorado (2.8), Guasca (2.8), Zipaquirá (2.8), Choachí (2.4), Madrid (2.0), Tenjo (1.0), Sopo (0.4), Mosquera (0.0)	
	NARIÑO	Tuquerres (4.2), Pupiales (3.5), Ipiales (1.8)
	SANTANDER	Tona (-1.8)

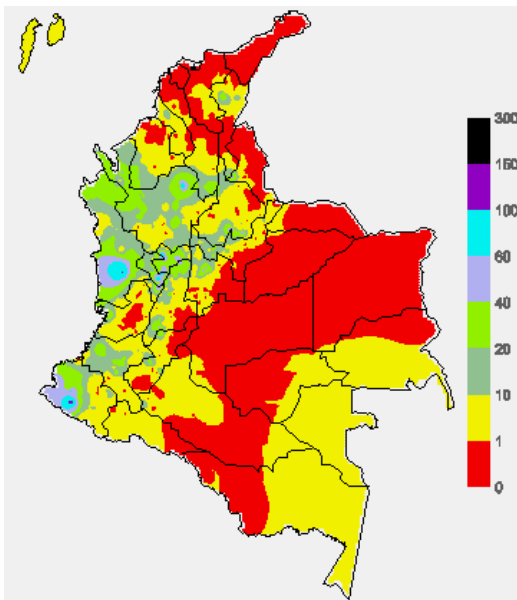
MAPA DE PRECIPITACIÓN DIARIA

Desde las 7:00 a.m. del Jueves 23 de enero de 2014 hasta las 7:00 a.m. del Viernes 24 de enero de 2014.



MAPA DE PRECIPITACIÓN ACUMULADA DE LOS ÚLTIMOS 3 DÍAS

Desde las 7:00 a.m. del Martes 21 de enero hasta las 7:00 a.m. del Jueves 23 de enero de 2014.



ESTADO DE LOS EMBALSES

A continuación se relacionan los volúmenes útiles diarios (expresados en porcentaje) de reservas de algunos embalses de acuerdo con información consultada en XM.

ZONA	EMBALSE	VOLUMEN ÚTIL DIARIO (%)		
ANTIOQUIA	MIEL I	89.35		
	MIRAFLORES	86.14		
	PEÑOL	63.92		
	PLAYAS	66.71		
	PORCE II	18.18		
	PORCE III	54.76		
	PUNCHINÁ	58.16		
	RIOGRANDEZ	74.62		
	SAN LORENZO	86.59		
	TRONERAS	16.38		
CARIBE	URRÁ I	75.92		
CENTRO	AGREGADO BOGOTÁ	59.46	NEUSA	62.97
			SISGA	55.24
			TOMINÉ	59.42
		BETANIA	70.72	
		MUÑA	53.21	
ORIENTE	PRADO	92.14		
	CHUZA	50.61		
	ESMERALDA	79.04		
VALLE DEL CAUCA	GUAVIO	61.54		
	ALTO ANCHICAYÁ	9.19		
	CALIMA 1	77.59		
	SALVAJINA	68.71		

PRONÓSTICO METEOROLÓGICO (jueves 23 al viernes 24 de enero de 2014)

REGIÓN	PRONÓSTICO
SABANA DE BOGOTÁ	VIERNES: Durante la mañana predominarán las condiciones de cielo ligeramente cubierto bajo tiempo seco y largos intervalos soleados en amplios sectores de la Ciudad y de la Sabana. En horas de la tarde se incrementará la nubosidad y no se descartan algunas precipitaciones ligeras y de corta duración al finalizar la tarde en el extremo Nororiental de la Ciudad y Norte de la Sabana. SÁBADO: Se estima en horas de la mañana cielo parcialmente cubierto y en la tarde lloviznas hacia sectores del Oriente de la ciudad y Norte de la Sabana
ANDINA	VIERNES: En horas de la mañana se estima cielo parcialmente nublado y tiempo seco, salvo algunas precipitaciones sectorizadas en el valle interandino del río Magdalena a la altura de Caldas, Tolima y Huila. En la tarde y noche se incrementará la nubosidad en amplios sectores de la región con probabilidad de lluvias ligeras en Antioquia, Occidente del altiplano Cundiboyacense; lluvias moderadas en el Eje Cafetero y zonas de montaña de Valle del Cauca, Cauca y Nariño. SÁBADO: En la mañana cielo parcialmente cubierto sin descartar lluvias ligeras en sectores de Occidente de Antioquia, Norte de Tolima, Sur de Santander y Eje Cafetero. Para la tarde las lluvias se concentrarán en el Occidente de Cundinamarca, Sur de Antioquia, Eje Cafetero y sectores de montaña de Valle del Cauca y Nariño; lluvias menos intensas en Cauca, Sur de Santander y Norte de Boyacá
CARIBE	VIERNES: En la mañana, condiciones de cielo parcialmente nublado con tiempo seco en amplios sectores de la región, salvo por algunas precipitaciones dispersas que se pueden presentar en sectores del Golfo de Urabá. Hacia finales de la tarde e inicios de la noche, se prevén algunas lluvias ligeras en el Sur de Córdoba y Sur de Bolívar. Tiempo seco para el resto de la región. SÁBADO: Se prevé cielo semicubierto con tiempo seco, no se descartan lloviznas al finalizar la noche en Córdoba.
ARCHIPIÉLAGO DE SAN ANDRÉS, PROVIDENCIA Y SANTA CATALINA	VIERNES: A lo largo de la jornada se presentarán nubosidad variable, con probabilidad de lloviznas dispersas y ligeras, especialmente en horas finales de la tarde y primeras horas de la noche. SÁBADO: Condiciones de cielo seminublado y lloviznas intermitentes a lo largo de la jornada.
MAR CARIBE	VIERNES: Durante la jornada se espera cielo ligeramente cubierto con amplios intervalos soleados, salvo por algunas precipitaciones que se pueden presentar en sectores aledaños al Golfo de Urabá y las islas de San Andrés y Providencia hacia el final de la jornada. SÁBADO: Cielo semicubierto predominando el tiempo seco en amplios sectores del mar Caribe; sin embargo, no se descartan algunas lloviznas al finalizar la jornada hacia sectores del Occidente del área marítima.

CONTINUACIÓN PRONÓSTICO METEOROLÓGICO

REGIÓN	PRONÓSTICO
PACÍFICA	VIERNES: En la mañana se prevén lluvias de carácter moderado a fuerte en Nariño, incluido el litoral; lluvias de menor intensidad en Valle del Cauca y Chocó. En la tarde y noche se incrementará la nubosidad con lluvias de carácter moderado a fuerte en Chocó y Nariño; precipitaciones de menor intensidad en Valle del Cauca y Cauca. SÁBADO: En el transcurso de la mañana se prevé cielo seminublado con predominio de tiempo seco. En la tarde y noche lluvias entre ligeras y moderadas en sectores de Chocó, Valle del Cauca, Cauca y Nariño
OCÉANO PACÍFICO	VIERNES: A lo largo del día se presentará cielo entre mayor a parcialmente cubierto, predominando el tiempo seco en la mañana, para la tarde y noche se presentarán lluvias a lo largo del litoral, las más persistentes se estiman sobre la zona Centro. SÁBADO: En las primeras horas del día predominará el tiempo seco, en horas de la tarde y noche hacia el Centro y Sur del océano Pacífico colombiano.
INSULAR PACÍFICO	VIERNES: Se espera cielo parcialmente nublado con lluvias de variada intensidad en Gorgona a lo largo de la jornada. Lluvias ligeras en Malpelo especialmente en horas de la tarde y noche. SÁBADO: En Gorgona y Malpelo son previstas lluvias ligeras especialmente en horas de la tarde y noche
ORINOQUIA	VIERNES: A lo largo del día se mantendrán las condiciones estables con cielo parcialmente nublado y tiempo seco, sin embargo no se descartan algunas lloviznas en sectores del Suroriente de Vichada al finalizar la tarde. SÁBADO: En gran parte de la región se presentará predominio de tiempo seco y lluvias en la tarde de carácter ligero en el Piedemonte Llano y extremo oriental de Vichada.
AMAZONIA	VIERNES: En la mañana y la tarde se presentará cielo entre parcial a mayormente cubierto y la región con lluvias de carácter moderado a fuerte en Amazonas; lluvias de menor intensidad en sectores de Guainía y Vaupés. En la noche se estima una disminución de la nubosidad, manteniéndose precipitaciones en el departamento de Amazonas, Vaupés y Oriente de Caquetá. SÁBADO: Se estima cielo cubierto y lluvias ligeras en el Piedemonte amazónico y Oriente del Amazonas. En la tarde se presentarán lluvias moderadas en Amazonas, Oriente de Caquetá, Guainía y Vaupés.

ALERTAS VIGENTES Y PRODUCTOS ADICIONALES

Para mayor información sobre el pronóstico del estado del tiempo, informes técnicos diarios, comunicados especiales, mapas diarios de temperaturas máximas y mínimas e información diaria de precipitación se sugiere consultar los siguientes enlaces:

- [MAPA DIARIO DE TEMPERATURA MÁXIMA](#)
- [MAPA DIARIO DE TEMPERATURA MÍNIMA](#)
- <http://institucional.ideam.gov.co/isp/index.jsf>
- [INFORMACIÓN DIARIA DE PRECIPITACIÓN Y TEMPERATURA DE LOS PRINCIPALES AEROPUERTOS DEL PAÍS](#)
- [MOSAICO MAPAS DE PRECIPITACIÓN DIARIA EN MILÍMETROS](#)

REGIÓN CARIBE

ALERTA ROJA: INCENDIOS DE LA COBERTURA VEGETAL

Amenaza alta de ocurrencia de incendios de la cobertura vegetal en zonas de bosques, cultivos y pastos, localizados en los siguientes municipios y sectores aledaños:

DEPARTAMENTO	MUNICIPIOS
ATLANTICO	Campo de la Cruz, Candelaria, Luruaco, Manatí, Ponedera, Repelón, Sabanalarga, Santa Lucia y Suan
BOLIVAR	Achí, Arjona, Arroyohondo, Barranco de Loba, Calamar, Cartagena de Indias, Cicuco, Clemencia, Córdoba, El Carmen de Bolívar, El Peñón, Hatillo de Loba, Magangué, Mahates, Margarita, Mompós, Montecristo, Morales, Pinillos, Regidor, San Estanislao, San Fernando, San Jacinto, San Jacinto del Cauca, San Juan Nepomuceno, San Martín de Loba, Santa Catalina, Santa Rosa, Santa Rosa del Sur, Simití, Soplaviento, Talaigua Nuevo, Turbaco, Turbaná, Villanueva, y Zambrano.
CESAR	Aguachica, Agustín Codazzi, Astrea, Becerril, Bosconia, Chimichagua, Chiriguán, Curumani, El Copey, El Paso, González, La Gloria, La Jagua de Ibirico, La Paz, Manaure Balcón del Cesar, Pailitas, Pelaya, Pueblo Bello, Rio de Oro, San Diego, San Martín, Tamalameque y Valledupar.
CORDOBA	Ayapel, Buenavista, Canalete, Cereté, Chima, Chinú, Loricá, Los Córdoba, Momil, Montería, Moñitos, Montelíbano, Planeta Rica, Pueblo Nuevo, Puerto Escondido, Puerto Libertador San Andrés de Sotavento, San Antero, San Bernardo del Viento, San Carlos, San Pelayo, Tierralta y Purísima.
LA GUAJIRA	Albania, Barrancas, Dibulla, Distracción, El Molino, Fonseca, Hato Nuevo, La Jagua del Pilar, Maicao, Manaure, Riahacha, San Juan del Cesar, Urbía, Urumita y Villanueva
MAGDALENA	Algarrobo, Aracataca, Ariguani (El Difícil), Cerro de San Antonio, Chivolo, Ciénaga, El Banco, El Piñón, El Retén, Fundación, Guamal, Nueva Granada, Pijino del Carmen, Pivijay, Plato, Puebloviejo, Remolino, Sabanas de San Ángel, Salamina, San

	Sebastián de Buenavista, San Zenón, Santa Ana, Santa Bárbara de Pinto, Santa Marta, Sitónuevo, Tenerife y Zona Bananera.
SUCRE	Buenavista, Caimito, Chalán, Colosó, Corozal, Coveñas, El Roble, Galeras, Guaranda, Los Palmitos, Majagual, Morroa, Ovejas, Palmito, San Benito Abad, San Juan de Betulia (Betulia), San Marcos, San Onofre, San Pedro, Sincé, Sincelejo, Sucre, Tolú y Toluviejo.

Se recomienda especial atención en el Parque Nacional Sierra Nevada de Santa Marta, Parque Nacional Natural Macuira, Vía Parque Isla de Salamanca.

ALERTA NARANJA: INCENDIOS DE LA COBERTURA VEGETAL

Amenaza de moderada a alta de ocurrencia de incendios de la cobertura vegetal en zonas de bosques, cultivos y pastos, localizados en los siguientes municipios y sectores aledaños:

DEPARTAMENTO	MUNICIPIOS
BOLIVAR	San Cristóbal y San Juan Nepomuceno
SUCRE	La Unión y Sampués.

REGIÓN ANDINA

ALERTA ROJA: INCENDIOS DE LA COBERTURA VEGETAL

Amenaza alta de ocurrencia de incendios de la cobertura vegetal en zonas de bosques, cultivos y pastos, localizados en los siguientes municipios y sectores aledaños:

DEPARTAMENTO	MUNICIPIOS
ANTIOQUIA	Anorí, Andes, Barbosa, Bello, Don Matías, Envigado, Jardín, Jericó, Medellín, Rionegro, Puerto Berrío, Santa Rosa de Osos, San Pedro, Venecia, Urrao, Yondó, Yolombó y Zaragoza.
BOYACA	Aquitania, Campohermoso, Chiscas, Chita, Covarachia, Corrales, Cuitiva, Duitama, El Cocuy, El Espino, Firavitoba, Gámeza, Guacamayas, Guateque, Guayatá, Guicán, Iza, Jericó, La Capilla, La Uvita, Labranzagrande, Maripí, Miraflores, Mongua, Monguí, Páez, Paipa, Pajarito, Panqueba, Paya, Pesca, Pisba, Ráquira, Sáchica, Samacá, San Pablo de Borbur, Sativanorte, Soatá, Socotá, Sogamoso, Somondoco, Sotaquirá, Susacón, Sutatenza, Tasco, Tibasosa, Tinjacá, Tipacoque, Toca, Topaga, Tota, Turmequé, Tuta, Umbita, Ventaquemada, Villa de Leiva.
CUNDINAMARCA	Albán, Anapoima, Anolaima, Apulo, Arbeláez, Bojacá, Bogotá D.C., Cabrera, Cajicá, Cáqueza, Coata, Chía, Chipaque, Choachí, Chocorotá, Cogua, Cucunubá, El Colegio, El Rosal, Facatativá, Fómeque, Fosca, Funza, Fusagasugá, Gachancipá, Gachetá, Gama, Gámeza, Gachetá, Guasca, Guatavita, Guayabal de Siquima, Gutiérrez, Jerusalén, Junín, La Calera, La mesa, Lenguazaque, Machetá Madrid, Medina, Mosquera, Nemocón, Paratebueno, Pasca, Quetame, Quipile, San Bernardo, San Francisco, Sesquilé, Sibaté, Soacha, Sopó, Subachoque, Suesca, abio, Tausa, Tenjo, Tibacuy, Tibirita, Tocaima, Tocancipa, Ubalá, Ubaté, Une, Venecia, Villapinzón, Viotá, Zipacón y Zipaquirá.
HUILA	Algeciras, Campoalegre, Acevedo, Agrado, Aipe, Altamira, Baraya, Colombia, Elías, Gigante, Guadalupe, La Plata, Neiva, Oporapa, Palermo, Pital, Pitalito, Salado blanco, Suaza, Íquira, Teruel, Tarquí, Tello, Tesalia, Tibaná, Villavieja.
NORTE DE SANTADER	Ábrego, Arboledas, Bochalema, Bucarasica, Cáchira, Cócota, Chinácota, Chitagá, Convención, Cúcuta, Cucutilla, Durania, El Carmen, El Tarra, Gramalote, Hacarí, Herrán, La Esperanza, La Playa, Labateca, Los Patios, Mutiscua, Ocaña, Pamplona, Ragonvalia, Salazar, San Calixto, Santiago, Sardinata, Silos, Teorama, Tibú, Toledo y Villa Caro.
SANTADER	Barrancabermeja, Bucaramanga, Capitanejo, Cerrito, Charta, Concepción, Floridablanca, Guaca, Lebrija, Macaravita, Onzaga, Piedecuesta, Rionegro, Sabana de Torres, San Miguel, San Vicente de Chucurí, Simacota, Suratá, Tona y Vetas.
TOLIMA	Alpujarra, Ambalema, Natagaima, Espinal, Dolores, Purificación, San Antonio y Villarrica.

Se recomienda especial atención en los Parques Nacionales Naturales de Los Nevados, Parque Santa Emilia. Así como en los Páramos de Almorzadero (Santander), Rabanal (Boyacá) y Guerrero (Cundinamarca)

ALERTA NARANJA: INCENDIOS DE LA COBERTURA VEGETAL

Amenaza de moderada a alta de ocurrencia de incendios de la cobertura vegetal en zonas de bosques, cultivos y pastos, localizados en los siguientes municipios y sectores aledaños:

DEPARTAMENTO	MUNICIPIOS
ANTIOQUIA	Cáceres, Caucaica, Remedios y Retiro.
BOYACA	Arcabuco, Berbeo, Beteitiva, Boavita, Busbanzá, Chinavita, Chiquiza, Chivatá, Combita, Cucaita, Floresta, Garagoa, Macanal, Motavita, Nobsa, Oicatá, Pachavita, San Eduardo,

	San Mateo, Sativasur, Siachoque, Socha, Sora, Soracá, Tenza, Tunja, Viracachá y Zetaquirá.
CUNDINAMARCA	Cota, Guayabetal, Manta y Puli.
NORTE DE SANTANDER	Pamplonita y San Cayetano.
SANTANDER	Aratoca, California, Carcasí, Cepitá, Cimitarra, Curití, El Carmen, El Playón, Enciso, Girón, Málaga, Mogotes, Ocamonte, Puerto Parra, San Andrés, San Joaquín, San José de Miranda y Santa Bárbara

ALERTA NARANJA: DESLIZAMIENTOS DE TIERRA

Se pronostica amenaza alta por deslizamientos de tierra en áreas inestables en los departamentos:

DEPARTAMENTO	MUNICIPIOS
ANTIOQUIA	Zaragoza
CALDAS	Samaná
QUINDIO	Salento

ALERTA AMARILLA: DESCENSO DE NIVELES DEL RÍO MAGDALENA (CUENCA MEDIA)

En los últimos tres (3) días se presenta a la altura de Barrancabermeja un leve ascenso, sin embargo persisten los niveles bajos del río Magdalena en su parte media (sector Puerto Berrio-Puerto Wilches), los cuales están próximos a los niveles de reducción (que pueden presentar restricciones en la navegación fluvial. Se recomienda a los usuarios estar atentos a los comunicados que en tal sentido pueden emitir las capitanías de puerto.

ALERTA NARANJA: HELADAS

En el altiplano cundiboyacense se prevén descensos de la temperatura mínima del aire en horas de la madrugada de los próximos días, se recomienda a floricultores y agricultores en general estar atentos a la evolución de las condiciones meteorológicas y tomar las medidas preventivas adecuadas en los siguientes municipios:

DEPARTAMENTO	MUNICIPIOS
CUNDINAMARCA	Tabio, Facatativá, Soacha, Chocontá, Guasca, Zipaquirá, Choachí, Madrid, Tenjo, Sopo, Mosquera, Chia, Cota, Funza, Madrid, Sesquilé, Subachoque, Tocancipa.
CAUCA	San Sebastián
SANTANDER	Tona

REGIÓN PACÍFICA

ALERTA NARANJA: DESLIZAMIENTOS DE TIERRA

Amenaza alta por deslizamientos de tierra en áreas inestables en los departamentos:

DEPARTAMENTO	MUNICIPIOS
CAUCA	Guapi, El Tambo, López de Micay y Timbiquí.
CHOCO	Condotó
NARIÑO	Barbacoas, Ricaurte y Santa Bárbara (Iscuandé).
VALLE DEL CAUCA	Buenaventura

REGIÓN ORINOQUIA

ALERTA ROJA: INCENDIOS DE LA COBERTURA VEGETAL

Amenaza alta de ocurrencia de incendios de la cobertura vegetal en zonas de bosques, cultivos y pastos, localizados en los siguientes municipios y sectores aledaños:

DEPARTAMENTO	MUNICIPIOS
ARAUCA	Arauca, Arauquita, Fortul, Cravo Norte y Tame
CASANARE	Aguazul, Chámeza, Hato Corozal, La Salina, Maní, Nunchía, Orocué, Paz de Ariporo, Pore, Recetor, Sacamá, San Luis de Palenque, Támara, Tauramena, Trinidad, Villanueva y Yopal.
META	Acacias, Cubarral, Cumaral, El Castillo, El Dorado, Fuente de Oro, Granada, La Macarena, Lejanías, Mapiripán, Mesetas, Puerto Concordia, Puerto Gaitán, Puerto Lleras, Puerto López, Puerto Rico, Restrepo, San Juan de Arama, San Carlos de Guároa, San Martín, Uribe, Villavicencio y Vistahermosa.
VICHADA	Cumaribo, La Primavera, Puerto Carreño y Santa Rosalía.

Se recomienda especial atención en el Parque Nacional Natural Cordillera Los Picachos.

ALERTA NARANJA: INCENDIOS DE LA COBERTURA VEGETAL

Amenaza de moderada a alta de ocurrencia de incendios de la cobertura vegetal en zonas de bosques, cultivos y pastos, localizados en los siguientes municipios y sectores aledaños:

DEPARTAMENTO	MUNICIPIOS
ARAUCA	Puerto Rondón.
CASANARE	Monterrey y Sabanalarga
META	Guamal.

REGIÓN AMAZÓNICA

ALERTA ROJA: INCENDIOS DE LA COBERTURA VEGETAL

Amenaza alta de ocurrencia de incendios de la cobertura vegetal en zonas de bosques, cultivos y pastos, localizados en los siguientes municipios y sectores aledaños:

DEPARTAMENTO	MUNICIPIOS
CAQUETA	Cartagena del Chaira y San Vicente del Caguán.

ALERTA NARANJA: DESLIZAMIENTOS DE TIERRA

Se pronostica amenaza alta por deslizamientos de tierra en áreas inestables en los departamentos:

DEPARTAMENTO	MUNICIPIOS
PUTUMAYO	Villagarzón

MAR CARIBE

ALERTA NARANJA: OLEAJE Y VIENTO

Para el día de hoy se prevé vientos con velocidades entre 25 y 30 nudos (46 y 56 Km/h) en amplios sectores del Centro y Oriente del Mar Caribe colombiano, no se descartan ráfagas de hasta 35 nudos (65 Km/h). La altura del oleaje oscilará entre 3.0 y 4.0 metros. En frente a las costas de Santa Marta, Barranquilla y Cartagena se observa un considerable aumento de los vientos donde se registrarán intensidades desde los 20 a 25 nudos en dirección este-noreste, también se presentan aumentos de la altura del oleaje de 2.5 y 3.0 metros. Se recomienda extremar las medidas de seguridad para todas las actividades marítimas.

ALERTA AMARILLA: OLEAJE Y VIENTO

Desde el día de hoy y hasta el próximo 29 de enero se espera una de las pleamares más significativas en el litoral Caribe nacional asociada con la marea astronómica. Se recomienda a habitantes costeros estar atentos a la evolución del fenómeno.

OCEANO PACÍFICO

ALERTA AMARILLA: OLEAJE Y VIENTO

Se estima para el día de hoy, en especial para la zona Norte y Centro del océano Pacífico colombiano, una altura del oleaje oscilando entre 2.0 y 3.0 metros con vientos 20 y 25 nudos (37 y 46 km/h). Por lo tanto, se recomienda a pescadores y usuarios de embarcaciones de bajo calado consultar con las Capitanías de Puerto antes de zarpar.

ALERTA ROJA. PARA TOMAR ACCIÓN Advierte a los sistemas de prevención y atención de desastres sobre la amenaza que puede ocasionar un fenómeno con efectos adversos sobre la población, el cual requiere la atención inmediata por parte de la población y de los cuerpos de atención y socorro. Se emite una alerta sólo cuando la identificación de un evento extraordinario indique la probabilidad de amenaza inminente y cuando la gravedad del fenómeno implique la movilización de personas y equipos, interrumpiendo el normal desarrollo de sus actividades cotidianas.

ALERTA NARANJA. PARA PREPARARSE Indica la presencia de un fenómeno. No implica amenaza inmediata y como tanto es catalogado como un mensaje para informarse y prepararse. El aviso implica vigilancia continua ya que las condiciones son propicias para el desarrollo de un fenómeno, sin que se requiera permanecer alerta.

ALERTA AMARILLA. PARA INFORMARSE Es un mensaje oficial por el cual se difunde información. Por lo regular se refiere a eventos observados, reportados o registrados y puede contener algunos elementos de pronóstico a manera de orientación. Por sus características pretéritas y futuras difiere del aviso y de la alerta, y por lo general no está encaminado a alertar sino a informar.

CONDICIONES NORMALES Indica que no existe ninguna clase de alerta para la región o zona mencionada.

°C: grados Celsius; m: metros; mm: milímetros; msnm: metros sobre nivel del mar;

Km/h: kilómetros sobre hora

GOES: Geostationary Operational Environmental Satellites (Satélite Geoestacionario Operacional Ambiental).

GOES-13 es el designado GOES-Este, localizado en 75° W sobre el ecuador geográfico.

HLC: hora local colombiana

PNN: Parque Nacional Natural; SFF: Santuario de Fauna y Flora

Omar FRANCO TORRES, Director General
Christian EUSCATEGUI COLLAZOS, Jefe Oficina del Servicio de Pronósticos y Alertas

Profesionales en turno:

Jhon Jairo VALENCIA, Leidy J. RODRIGUEZ., Luis Mario MORENO, Gloria ARANGO, Vicente PEÑA B.,

Hernando WILCHES, Mauricio TORRES y Jeimmy MELO.

Internet: <http://www.ideam.gov.co>

Correos electrónicos: servicio@ideam.gov.co, alertasideam@ideam.gov.co

Carrera 10 N° 20 - 30 ** Piso 9, Bogotá, D.C.

Teléfono: 3527160 ext. 1334-1336.

Siganos en **Twitter: @IDEAMColombia; Facebook: www.facebook.com/ideam.instituto**
YouTube: Canal de InstitutoIDEAM / <http://www.youtube.com/user/InstitutoIDEAM>