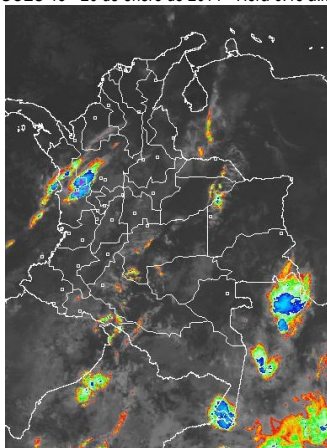


CONDICIONES HIDROMETEOROLÓGICAS ACTUALES

Durante la mañana las condiciones secas en gran parte del territorio nacional han predominado. Aunque se han concentrado precipitaciones ligeras en zonas de Chocó, Occidente de Antioquia, Amazonas y el Piedemonte amazónico, con de cielo entre parcial y mayormente cubierto. Hacia la tarde y primeras horas de la noche se fortalecerá la nubosidad y persistan las condiciones secas y despejadas en amplias zonas del país, aunque no se descartan lluvias sobre el Suroccidente de la región Andina, Sur de la Pacífica y Suroriente de la Amazonia. Se mantiene la **ALERTA ROJA** por probabilidad de incendios en las regiones Caribe, Andina, Orinoquia y Amazonica.

IMÁGEN SATELITAL

Imagen GOES-13 * 20 de enero de 2014 * Hora 6:15 a.m. HLC



PRONÓSTICO CONDICIONES METEOROLÓGICAS ESPECIALES

ÁREA DEL VOLCÁN CERRO MACHÍN

A lo largo de la jornada predominarán las condiciones mayormente cubiertas y en horas de la tarde y de la noche fortalecimiento de la nubosidad con presencia de precipitaciones entre ligeras y moderadas.

El SERVICIO GEOLOGICO COLOMBIANO lo reporta en **NIVEL AMARILLO (III): CAMBIOS EN EL COMPORTAMIENTO DE LA ACTIVIDAD VOLCANICA.** 4.80 -75.62

ELEVACIÓN (pies)	DIRECCIÓN	VELOCIDAD	
		NUDOS	Km/h
10,000	SUR	5	9
18,000	ESTE	5 - 10	9 - 18
24,000	SUROESTE	10 - 15	18 - 28
30,000	SUROESTE	30 - 35	56 - 65

ÁREA DEL VOLCÁN NEVADO DEL HUILA

Durante la jornada predominarán condiciones mayormente cubiertas y precipitaciones entre ligeras y moderadas en horas de la tarde y de la noche.

El SERVICIO GEOLOGICO COLOMBIANO lo reporta en **NIVEL AMARILLO (III): CAMBIOS EN EL COMPORTAMIENTO DE LA ACTIVIDAD VOLCANICA.** 2.92 -76.05

ELEVACIÓN (pies)	DIRECCIÓN	VELOCIDAD	
		NUDOS	Km/h
10,000	ESTE	5 - 10	9 - 18
18,000	ESTE	5 - 10	9 - 18
24,000	SUROESTE	10 - 15	18 - 28
30,000	SUROESTE	30 - 35	56 - 65

ÁREA DEL VOLCÁN GALERAS

Cielo cubierto y probabilidad de precipitaciones entre ligeras y moderadas en horas de la tarde y noche.

El SERVICIO GEOLOGICO COLOMBIANO lo reporta en **NIVEL AMARILLO (III): CAMBIOS EN EL COMPORTAMIENTO DE LA ACTIVIDAD VOLCANICA.** 1.55 -77.37

ELEVACIÓN (pies)	DIRECCIÓN	VELOCIDAD	
		NUDOS	Km/h
10,000	ESTE	5	9
18,000	ESTE	5	9
24,000	SUROESTE	10 - 15	18 - 28
30,000	SUROESTE	30 - 35	56 - 65

ÁREA DEL VOLCÁN NEVADO DEL RUIZ

A lo largo de la jornada predominarán las condiciones mayormente cubiertas y en horas de la tarde y de la noche fortalecimiento de la nubosidad con presencia de precipitaciones entre ligeras y moderadas.

El SERVICIO GEOLOGICO COLOMBIANO lo reporta en **NIVEL AMARILLO (III): CAMBIOS EN EL COMPORTAMIENTO DE LA ACTIVIDAD VOLCANICA.** 4.89 -75.32

ELEVACIÓN (pies)	DIRECCIÓN	VELOCIDAD	
		NUDOS	Km/h
10,000	SURESTE	5	9
18,000	ESTE	5 - 10	9 - 18
24,000	SUROESTE	5 - 10	9 - 18
30,000	SUROESTE	30 - 35	56 - 65

LO MÁS DESTACADO

ALERTA ROJA. PARA TOMAR ACCIÓN **ALERTA NARANJA. PARA PREPARARSE** **ALERTA AMARILLA. PARA INFORMARSE**

LLUVIAS	Incremento moderado de la precipitaciones en las últimas 24 horas las precipitaciones, donde las más significativas se presentaron sobre sectores de la región Andina, Pacífica y Amazónica. El registro más alto se reportó en el municipio de Villagarzón (Putumayo), con 129.0 mm.
ALERTA ROJA	· Por incendios de la cobertura vegetal en zonas de bosques, cultivos y pastos, localizados en amplios sectores de las regiones Caribe, Orinoquia y Andina.
ALERTA NARANJA	· Por deslizamientos de tierra en áreas inestables y de alta pendiente localizadas en los departamentos de: Caldas y Cauca.
ALERTA AMARILLA	· Por condiciones propicias para la ocurrencia de heladas en áreas del altiplano Cundiboyacense y sectores del departamento de Santander
OTROS	Durante el mes de enero se espera continúe prevaleciendo la temporada seca o de menos lluvias de comienzo de año, situación que mantendrá la posibilidad de elevadas temperaturas del aire y de incendios de la cobertura vegetal en varios sectores de las regiones Caribe y Orinoquia y a lo largo de los valles interandinos.



Consulte todos los días el pronóstico del tiempo y las alertas hidrometeorológicas vigentes del IDEAM, en un formato de calidad. Alrededor de las 7:30 a. m. está a disposición del público en www.ideam.gov.co. Se puede ver también en dispositivos móviles. [AQUÍ](#)

PRECIPITACIONES

A continuación se relacionan los municipios donde en las últimas 24 horas se registraron precipitaciones iguales o superiores a **20.0 mm**:

DEPARTAMENTO	MUNICIPIO
ANTIOQUIA	San Francisco (82.0), Yondó (35.0) Y Alejandría (25.6)
ARCHIPIÉLAGO DE SAN ANDRÉS, PROVIDENCIA Y SANTA CATALINA	Providencia (57.6).
BOYACA	Campo Hermoso (22.7) y Zetaquirá (27.0).
CALDAS	Victoria (49.6), Samaná (24.0) y Marquetalia (20.0)
CAQUETÁ	San José de Fragua (38.9) y Florencia (36.0)
CAUCA	Puerto Tejada (40.2).
CUNDINAMARCA	Soacha (20.0)
HUILA	Pitalito (30.0)
NARIÑO	Tumaco (101.2) y Santa Cruz (26.0)
PUTUMAYO	Villagarzón (129.0) , Colón (83), Puerto Limón (63.4), Mocoa (59.0) y San Francisco (21.8)
RISARALDA	Pereira (21.8)
SANTANDER	Barrancabermeja (37.6) y Encino (36.5)
TOLIMA	Lérida (57.0), Purificación (31.0) e Ibagué (20.0)
VALLE DEL CAUCA	Buenaventura (80.0), Palmira (24.7) y Cali (20.7)

TEMPERATURAS MÁXIMAS

A continuación se relacionan los municipios donde en las últimas 24 horas se registraron temperaturas iguales o superiores a **35.0°C**:

DEPARTAMENTO	MUNICIPIO
ATLANTICO	Repelón (36.3), Manatí (36.2)
BOLIVAR	María La Baja (35.4), Carmen de Bolívar (35.2), Zambrano (35.2)
CESAR	Guaymaral (38.6), Valledupar (36.4), HDA, Codazzi (36.2) y Chiriguáná (35.0).
LA GUAJIRA	Manaure (36.4) y Urumita (35.0).
MAGDALENA	Pivijay (35.8) y Zona Bananera (35.0)
SANTANDER	Sabana de Torres (35.4), Barrancabermeja (35.4)
SUCRE	Sampués (35.0).
TOLIMA	Ambalema (35.8)

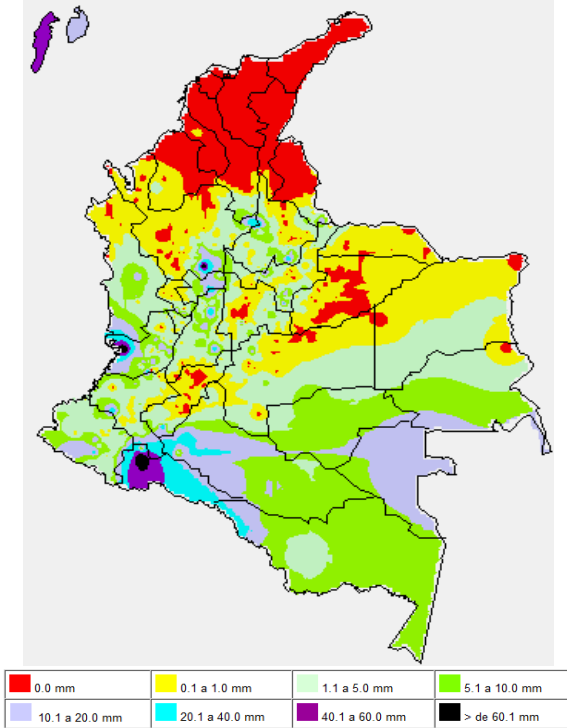
TEMPERATURAS MÍNIMAS

A continuación se relacionan los municipios donde en las últimas 24 horas se registraron temperaturas iguales o inferiores a 5.0°C y que eventualmente correrían el riesgo de helada:

DEPARTAMENTO	MUNICIPIO
CUNDINAMARCA	Facatativá (5.0), Subachoque (4.4), Sogamoso (0.8), Sopo (0.8)
SANTANDER	Tona (3.6)

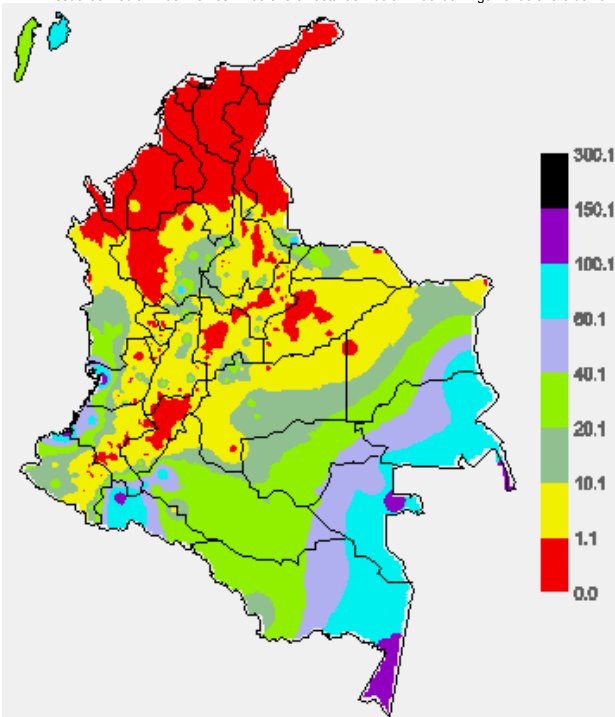
MAPA DE PRECIPITACIÓN DIARIA

Desde las 7:00 a.m. del domingo 10 de enero de 2014 hasta las 7:00 a.m. del lunes 20 de enero de 2014.



MAPA DE PRECIPITACIÓN ACUMULADA DE LOS ÚLTIMOS 3 DÍAS

Desde las 7:00 a.m. del viernes 17 de enero hasta las 7:00 a.m. del domingo 19 de enero de 2014.



ESTADO DE LOS EMBALSES

A continuación se relacionan los volúmenes útiles diarios (expresados en porcentaje) de reservas de algunos embalses de acuerdo con información consultada en XM.

ZONA	EMBALSE	VOLUMEN ÚTIL DIARIO (%)
ANTIOQUIA	MIEL I	93.36
	MIRAFLORES	88.90
	PEÑOL	65.43
	PLAYAS	60.55
	PORCE II	20.69
	PORCE III	47.93
	PUNCHINÁ	41.29
	RIOGRANDE2	79.39
	SAN LORENZO	87.12
	TRONERAS	20.36
CARIBE	URRÁ I	76.50
CENTRO	AGREGADO BOGOTÁ	60.00
	NEUSA	63.20
	SISGA	56.55
	TOMINÉ	59.90
	BETANIA	78.88
	MUÑA	54.11
	PRADO	97.19
ORIENTE	CHUZA	50.33
	ESMERALDA	83.21
	GUAVIO	64.70
VALLE DEL CAUCA	ALTO ANCHICAYÁ	31.53
	CALIMA 1	77.14
	SALVAJINA	73.42

PRONÓSTICO METEOROLÓGICO (lunes 20 y martes 21 de enero de 2014)

REGIÓN	PRONÓSTICO
SABANA DE BOGOTÁ	LUNES: se prevé cielo entre parcialmente nublado y nublado, con predominio de tiempo seco durante la mañana. En horas de la tarde y de la noche fortalecimiento de la nubosidad y no se descartan lluvias ligeras de corta duración en el Noroccidente tanto de la de la Ciudad como de la Sabana. Se estima una temperatura máxima cercana a los 19°C sobre el mediodía. MARTES: se espera cielo parcialmente nublado con predominio de tiempo seco a lo largo de la jornada. No se descartan lluvias ligeras y/o lloviznas especialmente en sectores del Norte de la Sabana y hacia los cerros orientales.
ANDINA	LUNES: hacia las primeras horas de la mañana se estiman precipitaciones moderadas y sectorizadas en Antioquia y Tolima. Hacia la tarde y noche la nubosidad disminuirá; sin embargo, se esperan lluvias de ligeras a moderadas en zonas de montaña de Valle del Cauca, Cauca, Nariño, Eje Cafetero y Occidente de Antioquia. MARTES: cielo parcialmente cubierto la mayor parte de la jornada con precipitaciones de ligeras a moderadas en sectores de Antioquia, Eje Cafetero, altiplano Cundiboyacense, Valle, Cauca y Nariño.
CARIBE	LUNES: se esperan condiciones secas con cielo de ligeramente cubierto a parcialmente cubierto en amplios sectores de la región; sin embargo, no se descartan precipitaciones sectorizadas hacia el Golfo de Urabá en horas de la tarde y de la noche. MARTES: cielo entre ligeramente cubierto y parcialmente cubierto con posibles precipitaciones Córdoba y sectores de Bolívar en horas de la tarde y/o noche.
ARCHIPIÉLAGO DE SAN ANDRÉS, PROVIDENCIA Y SANTA CATALINA	LUNES: durante la jornada se prevé cielo parcialmente cubierto. Probables lluvias ligeras en horas de la tarde y de la noche. MARTES: en horas de la mañana, cielo parcialmente cubierto y tiempo seco. En la tarde y noche, aumento de nubosidad y probabilidad de lluvias ligeras.
MAR CARIBE	LUNES: durante la jornada se prevé cielo parcialmente cubierto y predominio de tiempo seco. No se descartan lluvias ligeras y de corta duración en horas de la tarde y de la noche hacia el Occidente del Mar Caribe colombiano. MARTES: en horas de la mañana, cielo parcialmente cubierto y tiempo seco. En la tarde y noche, aumento de nubosidad y probabilidad de lluvias ligeras hacia el Occidente del Mar Caribe colombiano.
PACÍFICA	LUNES: durante la mañana e inicios de la tarde se tendrán condiciones cubiertas a lo largo de la región y lluvias moderadas en Chocó. Hacia finales de la tarde y en la noche se esperan lluvias de ligeras a moderadas en amplios sectores del litoral de Valle del Cauca, Cauca y de Nariño. MARTES: se esperan precipitaciones moderadas a fuerte en Chocó y de ligeras a moderadas en el litoral de Valle, Cauca y de Nariño.

REGIÓN	PRONÓSTICO
OCÉANO PACÍFICO	LUNES: cielo entre parcial y mayormente cubierto a lo largo de la jornada con lluvias en horas de la tarde y noche en cercanías a las costas. Aguas adentro predominarán las condiciones de tiempo seco. MARTES: cielo parcialmente nublado con predominio de tiempo seco, algunas lluvias entre ligeras a moderadas se pueden presentar en horas de la tarde en Gorgona, y lluvias ligeras en Malpelo.
INSULAR PACÍFICO	LUNES: se esperan lluvias en horas de la tarde y noche en Gorgona. En Malpelo predominarán las condiciones de tiempo seco. MARTES: cielo parcialmente nublado con predominio de tiempo seco, algunas lluvias entre ligeras a moderadas se pueden presentar en horas de la tarde en Gorgona, y lluvias ligeras en Malpelo.
ORINOQUIA	LUNES: en la mañana condiciones de cielo entre parcial a mayormente cubierto y presencia de lluvias sectorizadas en las primeras horas sobre Arauca y Casanare. En la tarde y noche tiempos seco en amplios sectores de la región. MARTES: sobre la región predominarán las condiciones secas, excepto en sectores de Vichada donde se pueden presentar precipitaciones sectorizadas.
AMAZONIA	LUNES: hacia las horas de la mañana se tendrán precipitaciones moderadas en Guainía y de ligeras a moderadas en Caquetá, Putumayo y en el trapecio amazónico. Hacia finales de la tarde y en la noche cielo cubierto sobre la región y precipitaciones en Amazonas, Guainía y Vaupés. MARTES: cielo parcialmente cubierto la mayor parte de la jornada con precipitaciones ligeras a moderadas en la tarde y/o noche en Amazonas, Guainía y sectores de Vaupés.

ALERTAS VIGENTES Y PRODUCTOS ADICIONALES

Para mayor información sobre el pronóstico del estado del tiempo, informes técnicos diarios, comunicados especiales, mapas diarios de temperaturas máximas y mínimas e información diaria de precipitación se sugiere consultar los siguientes enlaces:

- [MAPA DIARIO DE TEMPERATURA MÁXIMA](#)
- [MAPA DIARIO DE TEMPERATURA MÍNIMA](#)
- <http://institucional.ideam.gov.co/isp/index.jsf>
- [INFORMACIÓN DIARIA DE PRECIPITACIÓN Y TEMPERATURA DE LOS PRINCIPALES AEROPUERTOS DEL PAÍS](#)
- [MOSAICO MAPAS DE PRECIPITACIÓN DIARIA EN MILÍMETROS](#)

REGIÓN CARIBE

ALERTA ROJA: INCENDIOS DE LA COBERTURA VEGETAL

Amenaza Alta de ocurrencia de incendios de la cobertura vegetal en zonas de bosques, cultivos y pastos, localizados en los siguientes municipios y sectores aledaños:

DEPARTAMENTO	MUNICIPIOS
ATLANTICO	Campo de la Cruz, Candelaria, Luruaco, Manatí, Ponedera, Repelón, Sabanalarga, Santa Lucia y Suan.
BOLIVAR	Achí, Arjona, Arroyohondo, Barranco de Loba, Calamar, Cartagena de Indias, Cicuco, Clemencia, Córdoba, El Carmen de Bolívar, El Peñón, Hatillo de Loba, Magangué, Mahates, Margarita, Mompós, Montecristo, Morales, Pinillos, Regidor, San Estanislao, San Fernando, San Jacinto, San Jacinto del Cauca, San Juan Nepomuceno, San Martín de Loba, Santa Catalina, Santa Rosa, Santa Rosa del Sur, Simití, Soplaviento, Talaigua Nuevo, Turbaco, Turbaná, Villanueva, y Zambrano.
CESAR	Aguachica, Agustín Codazzi, Astrea, Becerril, Bosconia, Chimichagua, Chiriguana, Curumani, El Copey, El Paso, González, La Gloria, La Jagua de Ibirico, La Paz, Manure Balcón del Cesar, Pailitas, Pelaya, Pueblo Bello, Rio de Oro, San Alberto, San Diego, San Martín, Tamalameque y Valledupar.
LA GUAJIRA	Albania, Barrancas, Dibulla, Distracción, El Molino, Fonseca, Hato Nuevo, La Jagua del Pilar, Maicao, Manure, Riohacha, San Juan del Cesar, Uribe, Urumita y Villanueva.
MAGDALENA	Algarrobo, Aracataca, Ariguaní (El Difícil), Cerro de San Antonio, Chivolo, Ciénaga, El Banco, El Piñón, El Retén, Fundación, Guamal, Nueva Granada, Pijiño del Carmen, Pivijay, Plato, Puebloviejo, Remolino, Sabanas de San Ángel, Salamina, San Sebastián de Buenavista, San Zenón, Santa Ana, Santa Bárbara de Pinto, Santa Marta, Sitionuevo, Tenerife y Zona Bananera.
SUCRE	Buenavista, Caimito, Chalán, Colosó, Corozal, Coveñas, El Roble, Galeras, Guaranda, Los Palmitos, Majagual, Morroa, Ovejas, Palmito, San Benito Abad, San Juan de Betulia (Betulia), San Marcos, San Onofre, San Pedro, Sincé, Sincelejo, Sucre, Tolú y Toluvejo.

Se recomienda especial atención en el Parque Nacional Natural Sierra Nevada de Santa Marta, Parque Nacional Natural Macuira, Via Parque Isla de Salamanca.

REGIÓN ANDINA

ALERTA ROJA: INCENDIOS DE LA COBERTURA VEGETAL

Amenaza Alta de ocurrencia de incendios de la cobertura vegetal en zonas de bosques, cultivos y pastos, localizados en los siguientes municipios y sectores aledaños:

DEPARTAMENTO	MUNICIPIOS
ANTIOQUIA	Amalfí, Barbosa, Bello, Don Matías, Envigado, Jericó, Puerto Berrio, Santa Rosa de Osos, San Pedro, Urao, Yondó, Zaragoza y Yolombó.
BOYACA	Aquitania, Campohermoso, Chiscas, Chita, Covarachía, Cuítiva, Duitama, El Cocuy, El Espino, Guacamayas, Guicán, Iza, Jericó, La Capilla, La Uvita, Labranzagrande, Mongua, Paipa, Pajarito, Panqueba, Pisba, Ráquira, Sáchica, Samacá, San Pablo de Borbur, Sativanorte, Soatá, Socotá, Sogamoso, Somondoco, Sotaquirá, Susacón, Sutatenza, Tasco, Tibasosa, Tinjacá, Tipacoque, Toca, Topaga, Turmequé, Tuta, Umbita, Ventaquemada y Villa de Leiva.
CUNDINAMARCA	Albán, Anapoima, Anolaima, Apulo, Arbeláez, Bojacá, Cabrera, Cajicá, Cáqueza, Chía, Chipaque, Choachi, Chocontá, Cogua, Cucunubá, El Rosal, Facatativá, Fómez, Fosca, Funza, Fusagasugá, Gachancipá, Gachetá, Gama, Guachetá, Guasca, Guatavita, Guayabal de Siquima, Gutiérrez, Jerusalén, Junín, La Calera, La Mesa, Lenguaque, Machetá Madrid, Mosquera, Nemocon, Pasca, Quetame, Quipile, San Bernardo, San Francisco, Sesquile, Sibate, Sopó, Subachoque, Suesca, Supatá, Tabio, Tausa, Tenjo, Tocaima, Tocancipa, Ubaté, Uña, Venecia, Villapinzón, Viotá, Zipacón y Zipaquirá.
HUILA	Algeciras, Campoalegre, Acevedo, Agrado, Aipe, Altamira, Baraya, Colombia, Elías, Garzón, Gigante, Guadalupe, La Plata, Oporapa, Paicol, Palermo, Pital, Pitalito, Salado blanco, Suaza, Iquira, Teruel, Tarqui, Tello, Tesalia, Timaná, Villavieja.
NORTE DE SANTANDER	Ábrego, Arboledas, Bochalema, Bucarasica, Cáchira, Cámeta, Chinácota, Chitagá, Convención, Cúcuta, Cucullilla, Durania, El Carmen, El Tarra, Gramalote, Hacarí, Herrán, Labateca, Los Patios, Mutiscua, Ocaña, Pamplona, Ragonvalia, Salazar, San Calixto, Santiago, Teorama, Tibú, y Villa Caro.
SANTANDER	Bucaramanga, Capitanejo, Cerrito, Concepción, Floridablanca, Guaca, Lebrija, Macaravita, Onzaga, Piedecuesta, Rionegro, San Miguel, San Vicente de Chucuri, Tona y Vetas.
TOLIMA	Alpujarra, Ambalema, Dolores, San Antonio y Villarrica

Se recomienda especial atención en los Parques Nacionales Naturales de Los Nevados, Parque Santa Emilia. Así como en los Páramos de Almorzadero (Santander), Rabanal (Boyacá) y Guerrero (Cundinamarca)

ALERTA NARANJA: DESLIZAMIENTOS DE TIERRA

Se pronostica amenaza alta por deslizamientos de tierra en áreas inestables en los departamentos:

DEPARTAMENTO	MUNICIPIOS
ANTIOQUIA	Cocorná, Sonsón, Carmen De Viboral, San Luis y San Francisco
CALDAS	Samaná.

ALERTA AMARILLA: HELADAS

En el altiplano cundiboyacense se prevén descensos de la temperatura mínima del aire en horas de la madrugada de los próximos días, se recomienda a floricultores y agricultores en general estar atentos a la evolución de las condiciones meteorológicas y tomar las medidas preventivas adecuadas en los siguientes municipios:

DEPARTAMENTO	MUNICIPIOS
BOYACÁ	Cerínza, Duitama, Paipa, Tunja y Sogamoso.
CUNDINAMARCA	Chía, Chocontá, Cota, Facatativá, Funza, Madrid, Mosquera, Sesquile, Sopó, Subachoque, Tabio, Tenjo, Tocancipa, Zipaquirá.

REGIÓN PACÍFICA

ALERTA NARANJA: DESLIZAMIENTOS DE TIERRA

Amenaza alta por deslizamientos de tierra en áreas inestables en los departamentos:

DEPARTAMENTO	MUNICIPIOS
CAUCA	López de Micay, Timbiquí y El Tambo.
VALLE DEL CAUCA	Buenaventura.

REGIÓN ORINOQUIA

ALERTA ROJA: INCENDIOS DE LA COBERTURA VEGETAL

Amenaza Alta de ocurrencia de incendios de la cobertura vegetal en zonas de bosques, cultivos y pastos, localizados en los siguientes municipios y sectores aledaños:

DEPARTAMENTO	MUNICIPIOS
ARAUCA	Arauca, Cravo Norte y Tame.
CASANARE	Aguazul, Chámeza, Hato Corozal, La Salina, Maní, Nunchía, Orocué, Paz de Ariporo, Pore, Recetor, Sacamá, San Luis de Palenque, Támara, Tauramena, Trinidad, Villanueva y Yopal.
META	Acacias, Cubarral, Cumaral, El Castillo, El Dorado, Fuente de Oro, Granada, La Macarena, Lejanías, Mapiripán, Puerto Concordia, Puerto Gaitán, Puerto Lleras, Puerto López, Puerto Rico, Restrepo, San Juan de Arama, San Carlos de Guároa, San Martín, Uribe, Villavicencio y Vistahermosa.
VICHADA	Cumaribo, La Primavera, Puerto Carreño y Santa Rosalía.

Se recomienda especial atención en el Parque Nacional Natural Cordillera Los Picachos.

REGIÓN AMAZÓNICA

ALERTA ROJA: INCENDIOS DE LA COBERTURA VEGETAL

Amenaza Alta de ocurrencia de incendios de la cobertura vegetal en zonas de bosques, cultivos y pastos, localizados en los siguientes municipios y sectores aledaños:

DEPARTAMENTO	MUNICIPIOS
CAQUETA	Cartagena del Chaira y San Vicente del Caguán.

ALERTA NARANJA: DESLIZAMIENTOS DE TIERRA

Amenaza alta por deslizamientos de tierra en áreas inestables en los departamentos:

DEPARTAMENTO	MUNICIPIOS
PUTUMAYO	Mocoa, Santiago, Villagarzón y San Francisco.

MAR CARIBE

ALERTA AMARILLA: OLEAJE Y VIENTO

Se estima para el día de hoy en amplios sectores del Caribe colombiano, incluyendo el Archipiélago de San Andrés y Providencia, una altura del oleaje oscile entre 2.0 y 3.0 metros, con velocidad del viento entre 25 a 30 nudos (46 y 56 km/h) con posibilidad de rachas de vientos hasta de 35 nudos (65 km/h). Por lo tanto, se recomienda a pescadores y usuarios de embarcaciones de bajo calado consultar con las Capitanías de Puerto antes de zarpar y a los bañistas estar atentos a la evolución del fenómeno.

OCÉANO PACÍFICO

ALERTA AMARILLA: OLEAJE Y VIENTO

Se estima que para el día de hoy, en especial para la zona Sur del océano Pacífico colombiano, una altura del oleaje oscile entre 2.0 y 3.0 metros y se presenten vientos entre 20 y 30 nudos (18 y 37 km/h), con rachas mayores de viento. Por lo tanto, se recomienda a pescadores y usuarios de embarcaciones de bajo calado consultar con las Capitanías de Puerto antes de zarpar.

ALERTA ROJA. PARA TOMAR ACCIÓN Advierte a los sistemas de prevención y atención de desastres sobre la amenaza que puede ocasionar un fenómeno con efectos adversos sobre la población, el cual requiere la atención inmediata por parte de la población y de los cuerpos de atención y socorro. Se emite una alerta sólo cuando la identificación de un evento extraordinario indique la probabilidad de amenaza inminente y cuando la gravedad del fenómeno implique la movilización de personas y equipos, interrumpiendo el normal desarrollo de sus actividades cotidianas.

ALERTA NARANJA. PARA PREPARARSE Indica la presencia de un fenómeno. No implica amenaza inmediata y como tanto es catalogado como un mensaje para informarse y prepararse. El aviso implica vigilancia continua ya que las condiciones son propicias para el desarrollo de un fenómeno, sin que se requiera permanecer alerta.

ALERTA AMARILLA. PARA INFORMARSE Es un mensaje oficial por el cual se difunde información. Por lo regular se refiere a eventos observados, reportados o registrados y puede contener algunos elementos de pronóstico a manera de orientación. Por sus características pretéritas y futuras difiere del aviso y de la alerta, y por lo general no está encaminado a alertar sino a informar.

CONDICIONES NORMALES Indica que no existe ninguna clase de alerta para la región o zona mencionada.

°C: grados Celsius; m: metros; mm: milímetros; msnm: metros sobre nivel del mar;

Km/h: kilómetros sobre hora

GOES: Geostationary Operational Environmental Satellites (Satélite Geostacionario Operacional Ambiental).

GOES-13 es el designado GOES-Este, localizado en 75° W sobre el ecuador geográfico.

HLC: hora local colombiana

PNN: Parque Nacional Natural; SFF: Santuario de Fauna y Flora

Omar FRANCO TORRES, Director General
Christian EUSCATEGUI COLLAZOS, Jefe Oficina del Servicio de Pronósticos y Alertas

Profesionales en turno:
Freddy GARRIDO, Gloria ARANGO, Carlos ORTEGÓN, Claudia TORRES, Jhon VALENCIA, Mauricio TORRES y Alberto PARDO.

Internet: <http://www.ideam.gov.co>

Correos electrónicos: servicio@ideam.gov.co, alertasideam@ideam.gov.co

Carrera 10 N° 20 - 30 ** Piso 9, Bogotá, D.C.

Teléfono: 3527160 ext. 1334-1336.

Síganos en **Twitter: @IDEAMColombia; Facebook: www.facebook.com/ideam.instituto**
YouTube: Canal de InstitutoIDEAM / <http://www.youtube.com/user/InstitutoIDEAM>