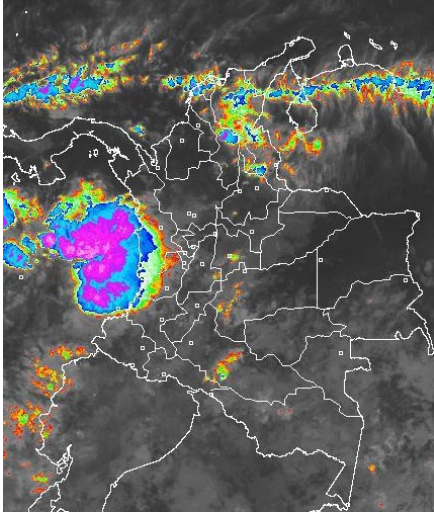


CONDICIONES HIDROMETEOROLÓGICAS ACTUALES

Gran parte del territorio nacional mantiene condiciones nubosas desde temprano, especialmente sectores de las regiones Pacífica y Caribe y en zonas de los departamentos de Meta, Huila y Caquetá donde inclusive se han reportado lluvias. El pronóstico del estado del tiempo nos anticipa condiciones secas en la mayor parte del país, salvo en sectores de la región Pacífica, Occidente de la Andina y en el Sur de la Caribe donde en horas de la tarde y noche de hoy se esperan precipitaciones, acompañadas en algunos casos de actividad eléctrica.

IMÁGEN SATELITAL

Imagen GOES-13 * 07 de enero de 2014 * Hora 7:45 a.m. HLC



LO MÁS DESTACADO

ALERTA ROJA. PARA TOMAR ACCIÓN **ALERTA NARANJA. PARA PREPARARSE** **ALERTA AMARILLA. PARA INFORMARSE**

LLUVIAS	Durante las últimas 24 horas se registraron precipitaciones en amplios sectores de las regiones Andina y Pacífica, el dato más representativo se reportó en el municipio de Barbacoas (Nariño) con 124.5 mm.
ALERTA ROJA	<ul style="list-style-type: none"> Por incendios de la cobertura vegetal en zonas de bosques, cultivos y pastos, localizados en amplios sectores de las regiones Caribe, Orinoquia y Andina. Probabilidad de crecientes súbitas en el río Atrato aguas debajo de Quibdó. Por deslizamientos de tierra en áreas inestables y de alta pendiente localizadas en los departamentos de: Nariño y Caldas.
ALERTA NARANJA	<ul style="list-style-type: none"> Por deslizamientos de tierra en áreas inestables y de alta pendiente localizadas en los departamentos de: Valle del Cauca, Chocó, Cauca, Tolima.
OTROS	Durante el mes de enero se espera continúe prevaleciendo la temporada seca o de menos lluvias de comienzo de año, situación que mantendrá la posibilidad de elevadas temperaturas del aire y de incendios de la cobertura vegetal en varios sectores de las regiones Caribe y Orinoquia y a lo largo de los valles interandinos.



Consulte todos los días el pronóstico del tiempo y las alertas hidrometeorológicas vigentes del IDEAM, en un formato de calidad. Alrededor de las 7:30 a. m. está a disposición del público en www.ideam.gov.co. Se puede ver también en dispositivos móviles. [ACUI](#)

PRECIPITACIONES

A continuación se relacionan los municipios donde en las últimas 24 horas se registraron precipitaciones iguales o superiores a **20.0 mm**:

DEPARTAMENTO	MUNICIPIO
ANTIOQUIA	Medellín (25.0), Valdivia (25.0), Caldas (23.0), Belmira (21.1), Amalfi (20.0)
BOLIVAR	Zambrano (33.5)
BOYACA	Boavita (28.5)
CALDAS	Marquetalia (92.0), Victoria (85.0), Samaná (44.0)
CAQUETA	Florencia (44.1)
CAUCA	El Tambo (110.0), Suarez (104.3), Bolívar (99.0), Timbiquí (96.0), Rosas (87.2), López (75.0), Piendamó (57.0), Cajibío (55.0), Guapí (54.5), Rosas (52.3), Patía (50.0), Santander De Quilichao (34.0), Totoró (21.0)
CESAR	Chiriguana (77.0), Agustín Codazzi (66.0), Astrea (64.0), Pailitas (50.0), San Alberto (41.0), Curumani (28.8)
CHOCO	Quibdó (35.0), Condoto (25.0), Istmina (22.0)
CUNDINAMARCA	Centro-Oriente - Hospital Militar (Q. Las Delicias Y La Vieja) (29.7), Nor-Occidente-Cota-Suba (23.0)
HUILA	Hobo (76.0), Rivera (75.0), Gigante (64.0), Neiva (59.7), Garzón (58.0), Palermo (45.0), Tello (34.0), Yaguará (30.0), Nátaga (27.0), Villavieja (21.5), Santa María (21.0), Aipe (20.8)
META	Puerto Rico (20.0)
NARIÑO	Barbacoas (124.5), San Bernardo (72.8), Taminango (47.7), Arboleda (39.0), La Llanada (35.8), San Andrés De Tumaco (34.6), Sandón (34.0), Samaniego (30.0), Pasto (Chachagüí) (27.6), Santacruz (27.5), Linares (26.0), Colon (22.9), El Rosario (21.0)
PUTUMAYO	San Francisco (28.8)
QUINDIO	Calarcá (35.7), Armenia (22.7)
RISARALDA	Santa Rosa De Cabal (38.7), Pereira (28.1)
SANTANDER	San Andrés (29.3)
TOLIMA	Ataco (70.0), Planadas (50.0), San Sebastián De Mariquita (40.0), Armero (30.0), Roncesvalles (27.8), Rioblanco (26.0), Prado (23.4), San Antonio (20.5), Cunday (20.0)
VALLE DEL CAUCA	Zarzal (87.0), Cali (80.5), Bugalagrande (80.0), Buenaventura (78.0), Dagua (60.0), Ansermanuevo (37.5), Alcalá (36.3), Tuluá (36.0), Guacarí (32.0), La Cumbre (27.2), Palmira (26.8), Florida (26.7), Caicedonia (25.5), Buga (22.3), Bolívar (21.0)
VAUPES	Mitú (43.0)

TEMPERATURAS MÁXIMAS

A continuación se relacionan los municipios donde en las últimas 24 horas se registraron temperaturas iguales o superiores a **35.0°C**:

DEPARTAMENTO	MUNICIPIO
CESAR	Valledupar (36.3 °C)
HUILA	Neiva (35.3 °C)
SANTANDER	El Palmar (35.2 °C)
VICHADA	Puerto Carreño (35.0 °C)

PRONÓSTICO CONDICIONES METEOROLÓGICAS ESPECIALES

ÁREA DEL VOLCÁN CERRO MACHÍN			
En la mañana predominio de tiempo seco, en la tarde y noche no se descartan lluvias ligeras y dispersas. EL SERVICIO GEOLOGICO COLOMBIANO lo reporta en NIVEL AMARILLO (III): CAMBIOS EN EL COMPORTAMIENTO DE LA ACTIVIDAD VOLCANICA . 4.80 -75.62			
ELEVACIÓN (pies)	DIRECCIÓN	VELOCIDAD	
		NUDOS	Km/h
10,000	NORESTE	5	9
18,000	NORESTE	5	9
24,000	NOROESTE	5 - 10	9 - 18
30,000	SUROESTE	10 - 15	18 - 28
ÁREA DEL VOLCÁN NEVADO DEL HUILA			
Cielo entre parcialmente cubierto y cubierto con predominio de tiempo seco. EL SERVICIO GEOLOGICO COLOMBIANO lo reporta en NIVEL AMARILLO (III): CAMBIOS EN EL COMPORTAMIENTO DE LA ACTIVIDAD VOLCANICA . 2.92 -76.05			
ELEVACIÓN (pies)	DIRECCIÓN	VELOCIDAD	
		NUDOS	Km/h
10,000	NOROESTE	5	9
18,000	VARIABLE	5	9
24,000	NORTE	5 - 10	9 - 18
30,000	VARIABLE	5	9
ÁREA DEL VOLCÁN GALERAS			
Nubosidad variable con predominio de condiciones secas. EL SERVICIO GEOLOGICO COLOMBIANO lo reporta en NIVEL AMARILLO (III): CAMBIOS EN EL COMPORTAMIENTO DE LA ACTIVIDAD VOLCANICA . 1.55 -77.37			
ELEVACIÓN (pies)	DIRECCIÓN	VELOCIDAD	
		NUDOS	Km/h
10,000	NOROESTE	5	9
18,000	NORTE	5	9
24,000	VARIABLE	5	9
30,000	SURESTE	5 - 10	9 - 18
ÁREA DEL VOLCÁN NEVADO DEL RUIZ			
Se estiman precipitaciones dispersas después del mediodía y durante algunas horas de la noche, luego de una mañana seca. EL SERVICIO GEOLOGICO COLOMBIANO lo reporta en NIVEL AMARILLO (III): CAMBIOS EN EL COMPORTAMIENTO DE LA ACTIVIDAD VOLCANICA . 4.89 -75.32			
ELEVACIÓN (pies)	DIRECCIÓN	VELOCIDAD	
		NUDOS	Km/h
10,000	NORESTE	5	9
18,000	NORESTE	5 - 10	9 - 18
24,000	NORESTE	5 - 10	9 - 18
30,000	SUROESTE	10 - 15	18 - 28

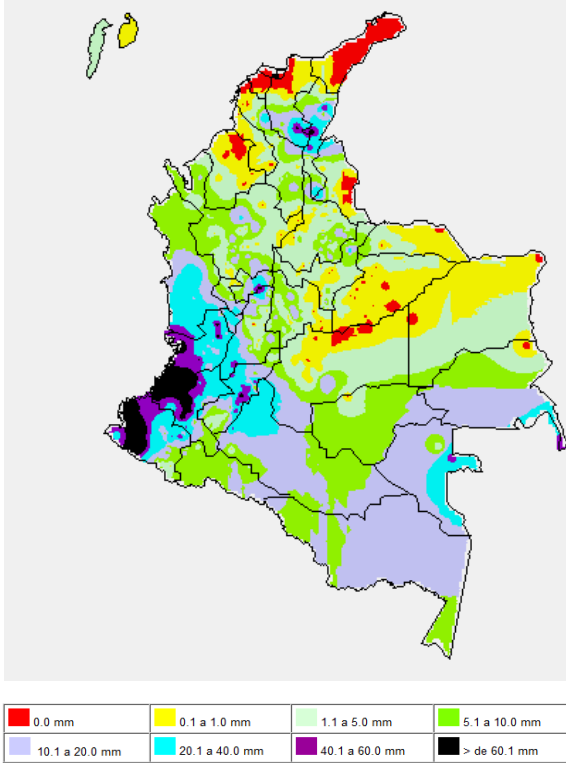
TEMPERATURAS MÍNIMAS

A continuación se relacionan los municipios donde en las últimas 24 horas se registraron temperaturas iguales o inferiores a 5.0°C:

DEPARTAMENTO	MUNICIPIO
CUNDINAMARCA	Chocontá (5.0°C) y Madrid (4.4°C)

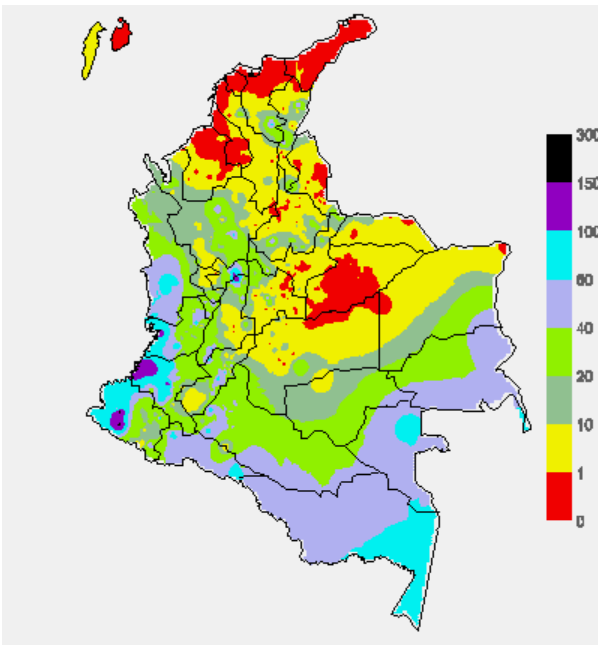
MAPA DE PRECIPITACIÓN DIARIA

Desde las 7:00 a.m. del lunes 06 de enero hasta las 7:00 a.m. del martes 07 de enero de 2014.



MAPA DE PRECIPITACIÓN ACUMULADA DE LOS ÚLTIMOS 3 DÍAS

Desde las 7:00 a.m. del sábado 04 de enero hasta las 7:00 a.m. del martes 07 de enero de 2014.



ESTADO DE LOS EMBALSES

A continuación se relacionan los volúmenes útiles diarios (expresados en porcentaje) de reservas de algunos embalses de acuerdo con información consultada en XM.

ZONA	EMBALSE	VOLUMEN ÚTIL DIARIO (%)		
ANTIOQUIA	MIEL I	95.54		
	MIRAFLORES	90.33		
	PEÑOL	68.61		
	PLAYAS	56.67		
	PORCE II	4.08		
	PORCE III	71.83		
	PUNCHINÁ	42.46		
	RIOGRANDE2	86.22		
	SAN LORENZO	91.56		
	TRONERAS	20.26		
CARIBE	URRÁ I	87.14		
CENTRO	AGREGADO BOGOTÁ	61.29	NEUSA	63.73
			SISGA	59.79
			TOMINÉ	61.06
		BETANIA	75.46	
	MUÑA	90.21		
	PRADO	95.65		
ORIENTE	CHUZA	51.21		
	ESMERALDA	91.09		
	GUAVIO	68.61		
VALLE DEL CAUCA	ALTO ANCHICAYÁ	46.98		
	CALIMA 1	73.67		
	SALVAJINA	68.60		

PRONÓSTICO METEOROLÓGICO (martes 7 y miércoles 8 de enero de 2014)

REGIÓN	PRONÓSTICO
SABANA DE BOGOTÁ	<p>MARTES: Cielo entre parcialmente nublado y nublado con lloviznas dispersas hacia el mediodía. En la tarde son estimadas precipitaciones acompañadas inclusive de tormentas eléctricas, especialmente en el Norte y Oriente de la Ciudad y de la Sabana. En la noche prevalecerá el tiempo seco.</p> <p>MIÉRCOLES: En la mañana predominio de tiempo seco, después del mediodía no se descartan lloviznas hacia los cerros orientales y en algunos sectores del Norte de la Sabana y de la Ciudad.</p>
ANDINA	<p>MARTES: Cielo entre parcialmente nublado y nublado con lloviznas ligeras y dispersas en la mañana en sectores de Norte de Santander y Cundinamarca. En horas de la tarde y noche prevalecerán las condiciones nubosas en la región con precipitaciones de variada intensidad en el Occidente de Antioquia, eje cafetero, Santander, Nororiente de Cundinamarca y Boyacá. En el macizo colombiano son previstas lloviznas dispersas.</p> <p>MIÉRCOLES: En la mañana predominará el tiempo seco, salvo en zonas de Huila, Valle del Cauca, Cauca y Nariño donde se prevén lloviznas dispersas. Después del mediodía y durante la noche se esperan precipitaciones en sectores de Oriente de Cundinamarca, Boyacá, Santander, Antioquia, Risaralda y Caldas. En el resto de la región prevalecerán las condiciones secas.</p>
CARIBE	<p>MARTES: Se pronostica tiempo seco con cielo entre despejado y parcialmente cubierto, excepto en el Sur de La Guajira y en sectores de Magdalena, Cesar y Bolívar donde son estimadas precipitaciones temprano en la mañana y al final de la tarde y durante algunas horas de la noche.</p> <p>MIÉRCOLES: En gran parte de la región prevalecerán las condiciones secas durante la jornada, salvo en el Urabá y en áreas de Córdoba, Sucre y Bolívar donde se prevén lloviznas de variada intensidad después del mediodía y por la noche.</p>
ARCHIPIÉLAGO DE SAN ANDRÉS, PROVIDENCIA Y SANTA CATALINA	<p>MARTES: Aunque predominará el tiempo seco no se descartan precipitaciones ocasionales durante la jornada.</p> <p>MIÉRCOLES: Cielo entre despejado y parcialmente nublado con posibilidad de lloviznas ligeras y esporádicas.</p>
MAR CARIBE	<p>MARTES: En la mayor parte del Caribe colombiano se prevén condiciones secas, salvo en sectores aledaños al litoral de Magdalena, Atlántico, Bolívar, Sucre y Urabá donde se pronostican lloviznas, especialmente después del mediodía, en el resto del área predominio de tiempo seco.</p> <p>MIÉRCOLES: Cielo parcialmente nublado con condiciones secas, excepto en el golfo de Urabá y enfrente de la costa de Sucre y Córdoba donde se esperan precipitaciones a diferentes horas.</p>
PACÍFICA	<p>MARTES: Cielo entre parcialmente nublado y nublado con precipitaciones a diferentes horas en amplios sectores de la región particularmente en Chocó y Valle del Cauca. En Cauca y Nariño las lloviznas más fuertes se esperan después del mediodía y durante algunas horas de la noche.</p> <p>MIÉRCOLES: A lo largo de la región persistirán las nubes densas con lloviznas, acompañadas en algunos casos de tormentas eléctricas, especialmente en sectores de Chocó, Valle del Cauca y Cauca. En Nariño se prevén lloviznas dispersas.</p>

REGIÓN	PRONÓSTICO
OCÉANO PACÍFICO	MARTES: Cielo entre parcialmente cubierto y cubierto con precipitaciones de variada intensidad en amplios sectores del centro y Norte de la zona marítima nacional, en el resto predominará el tiempo seco. MIÉRCOLES: En gran parte del Pacífico nacional se pronostican condiciones lluviosas con posibilidad de actividad eléctrica.
INSULAR PACÍFICO	MARTES: En Gorgona persistirán las condiciones lluviosas y en Malpelo son estimadas precipitaciones durante la tarde y noche. MIÉRCOLES: En Gorgona y Malpelo se pronostica tiempo nuboso durante la jornada con precipitaciones a diferentes horas especialmente de la tarde y noche.
ORINOQUIA	MARTES: Cielo entre despejado y parcialmente nublado con predominio de tiempo seco, excepto en sectores del Meta se esperan algunas precipitaciones por la mañana y durante las primeras horas de la tarde. MIÉRCOLES: En la mayor parte de la región se pronostican condiciones secas con poca nubosidad, salvo en sectores de piedemonte de Meta donde no se descartan lluvias ligeras e intermitentes desde temprano.
AMAZONIA	MARTES: En la región se prevé abundante nubosidad durante la jornada con lluvias de variada intensidad, las más fuertes por la tarde y noche en sectores de Amazonas, Vaupés y Guainía. En el piedemonte amazónico no se descartan lloviznas dispersas MIÉRCOLES: Cielo entre parcialmente nublado y nublado con precipitaciones a diferentes horas en amplios sectores de Guainía, Vaupés y Amazonas, predominio de condiciones secas en el resto de la región.

ALERTAS VIGENTES Y PRODUCTOS ADICIONALES

Para mayor información sobre el pronóstico del estado del tiempo, informes técnicos diarios, comunicados especiales, mapas diarios de temperaturas máximas y mínimas e información diaria de precipitación se sugiere consultar los siguientes enlaces:

- [MAPA DIARIO DE TEMPERATURA MÁXIMA](#)
- [MAPA DIARIO DE TEMPERATURA MÍNIMA](#)
- <http://institucional.ideam.gov.co/isp/index.jsf>
- [INFORMACIÓN DIARIA DE PRECIPITACIÓN Y TEMPERATURA DE LOS PRINCIPALES AEROPUERTOS DEL PAÍS](#)
- [MOSAICO MAPAS DE PRECIPITACIÓN DIARIA EN MILÍMETROS](#)

REGIÓN CARIBE

ALERTA ROJA: INCENDIOS DE LA COBERTURA VEGETAL

Amenaza Alta de ocurrencia de incendios de la cobertura vegetal en zonas de bosques, cultivos y pastos, localizados en los siguientes municipios y sectores aledaños:

DEPARTAMENTO	MUNICIPIOS
ATLANTICO	Campo de la Cruz, Candelaria, Luruaco, Manatí, Ponedera, Repelón, Sabanalarga, Santa Lucía y Suan.
BOLIVAR	Achí, Arjona, Arroyohondo, Barranco de Loba, Calamar, Cartagena de Indias, Cicuco, Clemencia, Córdoba, El Carmen de Bolívar, El Peñón, Hatillo de Loba, Magangué, Mahates, Margarita, Mompos, Montecristo, Morales, Pinillos, Regidor, San Estanislao, San Fernando, San Jacinto, San Jacinto del Cauca, San Juan Nepomuceno, San Martín de Loba, Santa Catalina, Santa Rosa, Santa Rosa del Sur, Simití, Soplaviento, Talaigua Nuevo, Turbaco, Turbaná, Villanueva, y Zambrano.
CESAR	Aguachica, Agustín Codazzi, Astrea, Becerril, Bosconia, Chimichagua, Chiriguana, Curumaní, El Copey, El Paso, González, La Gloria, La Jagua de Iberico, La Paz, Manaure Balcón del Cesar, Pailitas, Pelaya, Pueblo Bello, Río de Oro, San Alberto, San Diego, San Martín, Tamalameque y Valledupar.
CORDOBA	Ayapel, Buenavista, Canalete, Cereté, Chima, La Apartada, Lórica, Los Córdoba, Momil, Montería, Moñitos, Planeta Rica, Pueblo Nuevo, Puerto Escondido, San Andrés de Sotavento, San Antero, San Bernardo del Viento, San Carlos, San Pelayo y Tierralta.
LA GUAJIRA	Albania, Barrancas, Dibulla, Distracción, El Molino, Fonseca, Hato Nuevo, La Jagua del Pilar, Maicao, Manaure, Riohacha, San Juan del Cesar, Urbía, Urumita y Villanueva.
MAGDALENA	Algarrobo, Aracataca, Ariguani (El Difícil), Cerro de San Antonio, Chivolo, Ciénaga, El Banco, El Piñón, El Retén, Fundación, Guamal, Nueva Granada, Pijiño del Carmen, Pivijay, Plato, Pueblo Viejo, Remolino, Sabanas de San Ángel, Salamina, San Sebastián de Buenavista, San Zenón, Santa Ana, Santa Bárbara de Pinto, Santa Marta, Sitionuevo, Tenerife y Zona Bananera.
SUCRE	Buenavista, Caimito, Chalán, Colosó, Corozal, Coveñas, El Roble, Galeras, Guaranda, Los Palmitos, Majagual, Morroa, Ovejas, Palmito, San Benito Abad, San Juan de Betulia (Betulia), San Marcos, San Onofre, San Pedro, Sincé, Sincelajo, Sucre, Tolú y Tuluvejo.

Se recomienda especial atención en el Parque Nacional Natural Sierra Nevada de Santa Marta, Parque Nacional Natural Macuira, Vía Parque Isla de Salamanca.

REGIÓN ANDINA

ALERTA ROJA: INCENDIOS DE LA COBERTURA VEGETAL

Amenaza Alta de ocurrencia de incendios de la cobertura vegetal en zonas de bosques, cultivos y pastos, localizados en los siguientes municipios y sectores aledaños:

DEPARTAMENTO	MUNICIPIOS
ANTIOQUIA	Arboletes, Bello, Copacabana, Fredonia, Girardota, Guarne, Marinilla, Medellín, Rionegro, San Juan de Urabá, Vegachí, Yalí y Yondó.
BOYACA	Aquitania, Campohermoso, Chiscas, Chita, Covarachía, Cuítiva, Duitama, El Cocuy, El Espino, Firavitoba, Gámeza, Guacamayas, Guateque, Guayatá, Guicán, Iza, Jericó, La Capilla, La Uvita, Labranzagrande, Maripí, Miraflores, Mongua, Monguí, Páez, Paipa, Pajarito, Panqueba, Paya, Pesca, Pisba, Ráquira, Sáchica, Samacá, San Pablo de Borbur, Sativanorte, Soatá, Socotá, Sogamoso, Somondoco, Sotaquirá, Susacón, Sutatenza, Tasco, Tibasosa, Tinjacá, Tipacoque, Toca, Topaga, Tota, Turmequé, Tuta, Umbita, Ventaquemada, Villa de Leiva.
CUNDINAMARCA	Albán, Anapoima, Anolaima, Apulo, Arbeláez, Bogotá, D.C., Bojacá, Cabrera, Cajicá, Cáqueza, Chía, Chipaqué, Choachí, Chocontá, Coga, Cucunubá, El Colegio, El Rosal, Facatativá, Fomeque, Fosca, Funza, Fusagasugá, Gachancipá, Gachetá, Gama, Guachetá, Guasca, Guatavita, Guayabal de Siquima, Gutiérrez, Jerusalén, Junín, La Calera, La mesa, Lenguaque, Machetá, Madrid, Medina, Mosquera, Nemocón, Pacho, Paratebuena, Pasca, Quetame, Quipile, San Bernardo, San Francisco, Sesquí, Sibitá, Soacha, Sopó, Subachoque, Suesca, Supatá, Tabío, Tausa, Tenjo, Tibacuy, Tibirita, Tocaima, Tocancipa, Ubalá, Ubaté, Uña, Venecia, Villapinzón, Viotá, Zipacón y Zipaquirá.
NORTE DE SANTANDER	Ábrego, Arboledas, Bochalema, Bucarasica, Cáchira, Cécota, Chinácota, Chitagá, Convención, Cúcuta, Cucutilla, Durania, El Carmen, El Tarra, Gramalote, Hacarí, Herrán, La Esperanza, La Playa, Labateca, Los Patios, Mutiscua, Ocaña, Pamplona, Ragonvalía, Salazar, San Calixto, Santiago, Sardinata, Silos, Teorama, Tibú, Toledo y Villa Caro.
SANTANDER	Barrancabermeja, Bucaramanga, Capitanajo, Cerrito, Charta, Concepción, Floridablanca, Guaca, Lebrija, Macaravita, Onzaga, Piedecuesta, Rionegro, Sabana de Torres, San Miguel, San Vicente de Chucurí, Simacota, Suratá, Tona y Vetas.

Se recomienda especial atención en el Parque Nacional Natural Las Hermosas y el Parque Nacional Natural Sumapaz. Así como en los Paramos de Rabanal y Guerrero (Cundinamarca)

ALERTA ROJA: DESLIZAMIENTOS DE TIERRA

Amenaza Muy alta por deslizamientos de tierra en áreas inestables en los departamentos:

DEPARTAMENTO	MUNICIPIOS
CALDAS	Samaná

ALERTA NARANJA: DESLIZAMIENTOS DE TIERRA.

Se pronostica amenaza alta por deslizamientos de tierra en áreas inestables en los departamentos:

DEPARTAMENTO	MUNICIPIOS
CALDAS	Marquetalia, Norcasia, Pensilvania, manzanares y La Victoria.
TOLIMA	Fresno, Ataco y Mariquita.

REGIÓN PACÍFICA

ALERTA ROJA: CRECIENTE SÚBITA EN EL RÍO ATRATO.

Continúa el ascenso de niveles en el Río Atrato, teniendo en cuenta que se mantienen las lluvias a lo largo de la región pacífica, se hace un llamado de atención a la ciudadanía en general a estar atentos ante la amenaza de posibles afectaciones en las poblaciones Ribereñas hacia aguas abajo de Quibdó, como Belén, Tengú y Tagachí y San Antonio de Padua.

ALERTA ROJA: DESLIZAMIENTOS DE TIERRA

Amenaza Muy alta por deslizamientos de tierra en áreas inestables en los departamentos:

DEPARTAMENTO	MUNICIPIOS
NARIÑO	Barbacoas, Ricaurte.

ALERTA NARANJA: DESLIZAMIENTOS DE TIERRA.

Amenaza alta por deslizamientos de tierra en áreas inestables en los departamentos:

DEPARTAMENTO	MUNICIPIOS
CHOCO	Istmina.
NARIÑO	Samaniego y La Tola.
CAUCA	Morales, Popayán, Rosas, Suarez, Sucre, Timbío, Argelia, Bolívar, La Vega, Buenos Aires, Patía, La Sierra, Guapi, López, Timbiquí y el Tambo.
VALLE DEL CAUCA	Bugalagrande, Dagua, Buenaventura y Calima.

REGIÓN ORINOQUIA

ALERTA ROJA: INCENDIOS DE LA COBERTURA VEGETAL

Amenaza Alta de ocurrencia de incendios de la cobertura vegetal en zonas de bosques, cultivos y pastos, localizados en los siguientes municipios y sectores aledaños:

DEPARTAMENTO	MUNICIPIOS
ARAUCA	Arauca, Cravo Norte y Tame.
CASANARE	Aguazul, Chámeza, Hato Corozal, La Salina, Maní, Nunchía, Orocué, Paz de Ariporo, Pore, Recetor, Sacamá, San Luis de Palenque, Támara, Tauramena, Trinidad, Villanueva y Yopal.
META	Acacias, Cubarral, Cumaral, El Castillo, El Dorado, Fuente de Oro, Granada, La Macarena, Lejanías, Mapiripán, Mesetas, Puerto Concordia, Puerto Gaitán, Puerto Lleras, Puerto López, Puerto Rico, Restrepo, San Juan de Arama, San Carlos de Guároa, San Martín, Uribe, Villavicencio y Vistahermosa.
VICHADA	Cumaribo, La Primavera, Puerto Carreño y Santa Rosalía.

Se recomienda especial atención en el Parque Nacional Natural Cordillera Los Picachos.

REGIÓN AMAZÓNICA

ALERTA ROJA: INCENDIOS DE LA COBERTURA VEGETAL

Amenaza Alta de ocurrencia de incendios de la cobertura vegetal en zonas de bosques, cultivos y pastos, localizados en los siguientes municipios y sectores aledaños:

DEPARTAMENTO	MUNICIPIOS
CAQUETA	El Doncello, El Paujil, Puerto Rico y San Vicente del Caquán.
GUAVIARE	Calamar, Miraflores y San José del Guaviare.

MAR CARIBE

ALERTA AMARILLA: OLEAJE Y VIENTO

En amplios sectores del Caribe central, aguas adentro, persistirán las condiciones de amenaza para la navegación menor por cuenta del oleaje que variará entre 3.0 - 4.0 metros, y la velocidad del viento que se aproximará a 35 y 60 km/h. Se recomienda a pescadores y usuarios de embarcaciones de poco calado consultar con las Capitanías de puerto antes de zarpar.

OCÉANO PACÍFICO

ALERTA AMARILLA: TIEMPO LLUVIOSO

Para el día de hoy prevalecerán las condiciones lluviosas en amplios sectores de la zona marítima nacional con posibilidad en algunos casos de tormentas eléctricas y ráfagas de viento, se sugiere a usuarios de embarcaciones menores consultar con las Capitanías de puerto, antes de zarpar.

ALERTA ROJA PARA TOMAR ACCIÓN Advierte a los sistemas de prevención y atención de desastres sobre la amenaza que puede ocasionar un fenómeno con efectos adversos sobre la población, el cual requiere la atención inmediata por parte de la población y de los cuerpos de atención y socorro. Se emite una alerta sólo cuando la identificación de un evento extraordinario indique la probabilidad de amenaza inminente y cuando la gravedad del fenómeno implique la movilización de personas y equipos, interrumpiendo el normal desarrollo de sus actividades cotidianas.

ALERTA NARANJA PARA PREPARARSE Indica la presencia de un fenómeno. No implica amenaza inmediata y como tanto es catalogado como un mensaje para informarse y prepararse. El aviso implica vigilancia continua ya que las condiciones son propicias para el desarrollo de un fenómeno, sin que se requiera permanecer alerta.

ALERTA AMARILLA PARA INFORMARSE Es un mensaje oficial por el cual se difunde información. Por lo regular se refiere a eventos observados, reportados o registrados y puede contener algunos elementos de pronóstico a manera de orientación. Por sus características pretéritas y futuras difiere del aviso y de la alerta, y por lo general no está encaminado a alertar sino a informar.

CONDICIONES NORMALES Indica que no existe ninguna clase de alerta para la región o zona mencionada.

°C: grados Celsius; m: metros; mm: milímetros; msnm: metros sobre nivel del mar;

Km/h: kilómetros sobre hora

GOES: Geostationary Operational Environmental Satellites (Satélite Geostacionario Operacional Ambiental).

GOES-13 es el designado GOES-Este, localizado en 75° W sobre el ecuador geográfico.

HLC: hora local colombiana

PNN: Parque Nacional Natural; SFF: Santuario de Fauna y Flora

Omar FRANCO TORRES, Director General
Christian EUSCATEGUI COLLAZOS, Jefe Oficina del Servicio de Pronósticos y Alertas

Profesionales en turno:

Daniel USECHE S, Alejandro URIBE, Fabio BERNAL, Mauricio TORRES, Gloria ARANGO, Patricia LEON y

Juan Francisco ALAMEDA.

Internet: <http://www.ideam.gov.co>

Correos electrónicos: servicio@ideam.gov.co, alertasideam@ideam.gov.co

Carrera 10 N° 20 - 30 ** Piso 9, Bogotá, D.C.

Teléfono: 3527160 ext. 1334-1336.

Síganos en **Twitter:** @IDEAMColombia; **Facebook:** www.facebook.com/ideam.instituto
YouTube: Canal de Instituto IDEAM / <http://www.youtube.com/user/InstitutoIDEAM>