

INFORME TÉCNICO DIARIO Nº 365

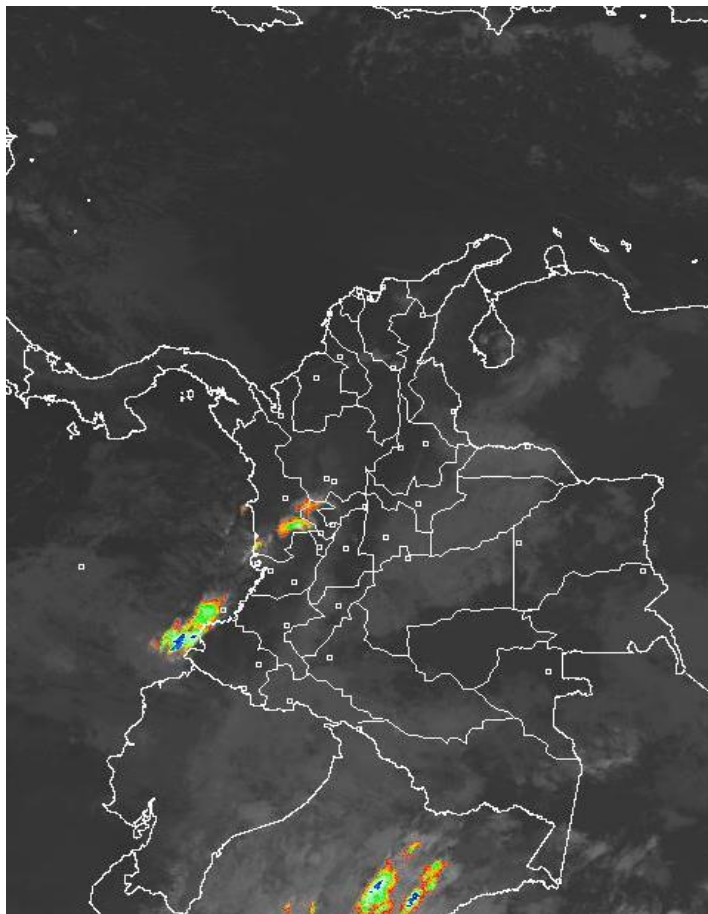
El IDEAM comunica al Sistema Nacional de Gestión del Riesgo (SNGR) y al Sistema Nacional Ambiental (SINA)

Bogotá D. C., jueves 31 de diciembre de 2015. Hora de actualización: 11:52 a. m. HLC.



IMAGEN SATELITAL

Imagen IDEAM | 31 de diciembre de 2015 | Hora 6:15 a.m. HLC



CONDICIONES HIDROMETEOROLÓGICAS ACTUALES

En las últimas horas ha prevalecido el tiempo seco en gran parte del territorio nacional, excepto en gran parte de la amazonia, zonas del piedemonte llanero y amazónico, donde se presentaron lluvias sectorizadas. Para el día de hoy se esperan condiciones de nubosidad con lluvias de variada intensidad en zonas de suroccidente de Antioquia, Eje Cafetero, gran parte de la región Pacífica y zonas del piedemonte llanero y oriente de Cundinamarca, para el resto del territorio nacional se espera condiciones secas.



Consulte todos los días el pronóstico del tiempo y las alertas hidrometeorológicas vigentes del **IDEAM**, en un formato de calidad. Alrededor de las 7:30 a. m. está a disposición del público en www.ideam.gov.co.

Se puede ver también en dispositivos móviles **AQUÍ**



PRONÓSTICO CONDICIONES METEOROLÓGICAS ESPECIALES

ÁREA DEL VOLCÁN CERRO MACHÍN

En la jornada se espera cielo entre ligera y parcialmente cubierto con predominio de tiempo seco, en la noche no se descartan precipitaciones. El SERVICIO GEOLOGICO COLOMBIANO reporta en nivel **AMARILLO (III): CAMBIOS EN EL COMPORTAMIENTO DE LA ACTIVIDAD VOLCÁNICA**. Lat:4.80 Lon:-75.62

ELEVACIÓN (pies)	DIRECCIÓN	VELOCIDAD	
		NUDOS	Km/h
10,000	SURESTE	5 - 10	9 - 18
18,000	NOROESTE	5 - 10	9 - 18
24,000	OESTE	15 - 20	28 - 36
30,000	SUROESTE	35 - 40	63 - 74

ÁREA DEL VOLCÁN NEVADO DEL HUILA

Durante la jornada se prevé cielo seminublado con predominio de tiempo seco. El SERVICIO GEOLOGICO COLOMBIANO reporta en nivel **AMARILLO (III): CAMBIOS EN EL COMPORTAMIENTO DE LA ACTIVIDAD VOLCÁNICA**. Lat:2.92 Lon:-76.05

ELEVACIÓN (pies)	DIRECCIÓN	VELOCIDAD	
		NUDOS	Km/h
10,000	ESTE	10 - 15	18 - 28
18,000	NOROESTE	5 - 10	9 - 18
24,000	SUROESTE	15 - 20	28 - 36
30,000	SUROESTE	30 - 35	54 - 63

ÁREA DEL VOLCÁN GALERAS

Se estiman condiciones secas con cielo seminublado. El SERVICIO GEOLOGICO COLOMBIANO reporta en nivel **AMARILLO (III): CAMBIOS EN EL COMPORTAMIENTO DE LA ACTIVIDAD VOLCÁNICA**. Lat:1.55 Lon:-77.37

ELEVACIÓN (pies)	DIRECCIÓN	VELOCIDAD	
		NUDOS	Km/h
10,000	ESTE	10 - 15	18 - 28
18,000	OESTE	10 - 15	18 - 28
24,000	OESTE	25 - 30	46 - 54
30,000	OESTE	25 - 30	46 - 54

ÁREA DEL VOLCÁN NEVADO DEL RUIZ

En gran parte de la jornada se prevé condiciones secas con cielo seminublado. El SERVICIO GEOLOGICO COLOMBIANO reporta en nivel **AMARILLO (III): CAMBIOS EN EL COMPORTAMIENTO DE LA ACTIVIDAD VOLCÁNICA**. Lat: 4.89 Lon: -75.32

ELEVACIÓN (pies)	DIRECCIÓN	VELOCIDAD	
		NUDOS	Km/h
10,000	ESTE	5 - 10	9 - 18
18,000	OESTE	5 - 10	9 - 18
24,000	OESTE	15 - 20	28 - 36
30,000	SUROESTE	35 - 40	63 - 74

ÁREA DEL COMPLEJO VOLCÁNICO CHILES-CERRO NEGRO DE MAYASQUER

Cielo entre ligera y parcialmente cubierto con predominio de tiempo seco durante el día, en la noche probabilidad de lluvias ligeras. El SERVICIO GEOLOGICO COLOMBIANO reporta en nivel **AMARILLO (III): CAMBIOS EN EL COMPORTAMIENTO DE LA ACTIVIDAD VOLCÁNICA**. Lat: 0.81 -Lon:77.93 //Lat: 0.76 Lon:-77.95

ELEVACIÓN (pies)	DIRECCIÓN	VELOCIDAD	
		NUDOS	Km/h
10,000	ESTE	5 - 10	9 - 18
18,000	OESTE	10 - 15	18 - 28
24,000	OESTE	15 - 20	28 - 36
30,000	SUROESTE	35 - 40	63 - 74

ESTADO DE LOS EMBALSES

A continuación se relacionan los volúmenes útiles diarios (expresados en porcentaje) de acuerdo con información consultada en la siguiente dirección electrónica de XM: <http://do.xm.com.co/ido/SitePages/hidrologia.aspx?q=reservas>

ZONA	EMBALSE		VOLUMEN ÚTIL DIARIO (%)	
ANTIOQUIA	AMANI		49.23	
	MIRAFLORES		78.24	
	PEÑOL		66.41	
	PLAYAS		88.32	
	PORCE II		74.96	
	PORCE III		72.93	
	PUNCHINÁ		71.40	
	RIOGRANDE2		55.26	
	SAN LORENZO		82.06	
	TRONERAS		63.23	
CARIBE	URRÁ I		88.00	
CENTRO	AGREGADO BOGOTÁ	51.77	NEUSA	65.49
			SISGA	79.44
			TOMINÉ	45.47
	BETANIA		80.67	
	EL QUIMBO		49.46	
	MUÑA		65.79	
	PRADO		15.82	
	TOPOCORO		54.89	
	CHUZA		62.05	
	ESMERALDA		60.49	
GUAVIO		76.28		
VALLE DEL CAUCA	ALTO ANCHICAYÁ		14.60	
	CALIMA 1		22.93	
	SALVAJINA		39.99	

LO MÁS DESTACADO

**ALERTA ROJA
PARA TOMAR ACCIÓN**

**ALERTA NARANJA
PARA PREPARARSE**

**ALERTA AMARILLA
PARA INFORMARSE**

LLUVIAS

En gran parte del territorio colombiano reportaron condiciones secas, con excepción en algunos sectores de las regiones Orinoquia y Andina. En las últimas 24 horas se registraron eventos de lluvias, el mayor volumen registrado en el municipio de **Mocoa (Putumayo), con 83.5 mm.**

ALERTA ROJA

- Por descenso de niveles de lámina de agua en el río Magdalena.
- Por alta posibilidad de incendios de la cobertura vegetal en varios sectores de bosques cultivos y pastos localizados en las regiones Andina, Caribe y Orinoquia.
- Por viento y oleaje en amplios sectores del mar Caribe colombiano, especialmente en centro y oriente de litoral.

ALERTA NARANJA

- Por amenaza moderada de deslizamientos de tierra en algunos sectores inestables o de alta pendiente localizados en el departamento de Cauca.
- Por amenaza moderada de incendios de la cobertura vegetal en sectores de las regiones Andina, Caribe, Orinoquia y Amazónica.
- Por descensos significativos de la temperatura mínima del aire en los altiplanos Cundiboyacense y Nariñense.
- Por niveles bajos en la cuenca alta del río Cauca.

Para estar informado diariamente de lo que pasa con el **pronóstico del tiempo y las alertas.**

Síguenos en Twitter
@IDEAMColombia



TEMPERATURAS MÁXIMAS

A continuación se relacionan los municipios donde en las últimas 24 horas se registraron temperaturas iguales o superiores a 35.0°C.

DEPARTAMENTO	MUNICIPIO
ANTIOQUIA	Fredonia (29.2).
ATLANTICO	Manatí (37.2)
BOLIVAR	Zambrano (39.0), María La Baja (38.8), Carmen de Bolívar (38.0), Arjona (37.2), Magangüé (36.6) y San Pablo (35.4)..
CAUCA	Mercaderes (39.6).
CESAR	Valledupar (40.4), Codazzi (37.8)
CORDOBA	Montería (38.0), Ciénaga de Oro (36.6), Planeta Rica (36.5), Chimá (36.4)
CUNDINAMARCA	Puerto Salgar (40.8) y Jerusalén (38.4).
HUILA	Villavieja (37.6)
LA GUAJIRA	Riohacha (35.6)
MAGDALENA	Pivijay (36.4) y Santa Marta (35.0).
SANTANDER	Palmar (36.4).
SUCRE	Corozal (35.8) y Sampués (35.4).
TOLIMA	Natagaima (40.8), Armero (39.4), Prado (38.0), Saldaña (37.8), Guamo (37.8), Flandes (37.4), Espinal (37.2), Ataco (36.8) e Ibagué (35.6).
VALLE DEL CAUCA	Zarzal (35.6).

TEMPERATURAS MÍNIMAS

A continuación se relacionan los municipios donde en las últimas 24 horas se registraron temperaturas iguales o inferiores a 5.0°C.

DEPARTAMENTO	MUNICIPIO
BOYACÁ	Cerinza (2.0), Sogamoso (4.0), Duitama (4.9) y Saboyá (5.0).
CUNDINAMARCA	Tabio (3.6).

Para estar informado diariamente de lo que pasa con el **pronóstico del tiempo y las alertas.**

Síguenos en Twitter
 @IDEAMColombia



A continuación se relacionan los municipios donde en las últimas 24 horas se registraron precipitaciones iguales o superiores a 30.0 mm.

PRECIPITACIONES

DEPARTAMENTO

MUNICIPIO

CUNDINAMARCA Medina (26.0)

META Restrepo (45.0), Villavicencio (30.0) y San Martín (28.0).

PUTUMAYO Mocoa (83.5).



RADIACIÓN ULTRAVIOLETA

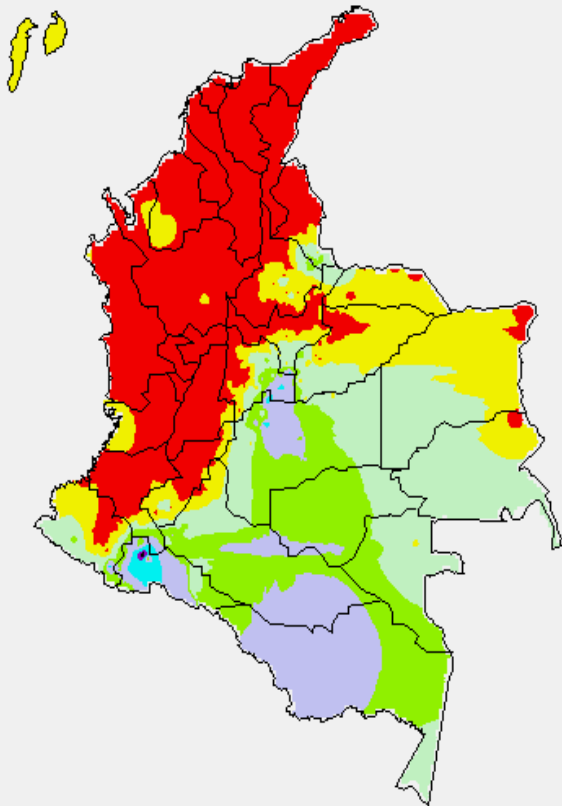
Altos valores de Radiación ultravioleta en todo el país desde finales de diciembre de 2015 hasta marzo del 2016.

Debido a los bajos valores de ozono que se presentan en el país normalmente durante gran parte del año, pero especialmente a finales y principios del mismo y a la poca nubosidad que se espera en gran parte del territorio nacional desde finales de diciembre hasta marzo del 2016, principalmente en horas de la mañana y primeras horas de la tarde, se incrementarán los valores de radiación ultravioleta en superficie y se recomienda: evitar la exposición directa al Sol entre las 9 de la mañana y las 4 de la tarde, usar ropa protectora cuando se está exponiendo al Sol (camisa de manga larga, sombreros de ala ancha, lentes protectores), usar bloqueadores solares para la piel con un factor de protección 30 o mayor y por último, deben tener especial cuidado las personas de piel blanca y los niños.

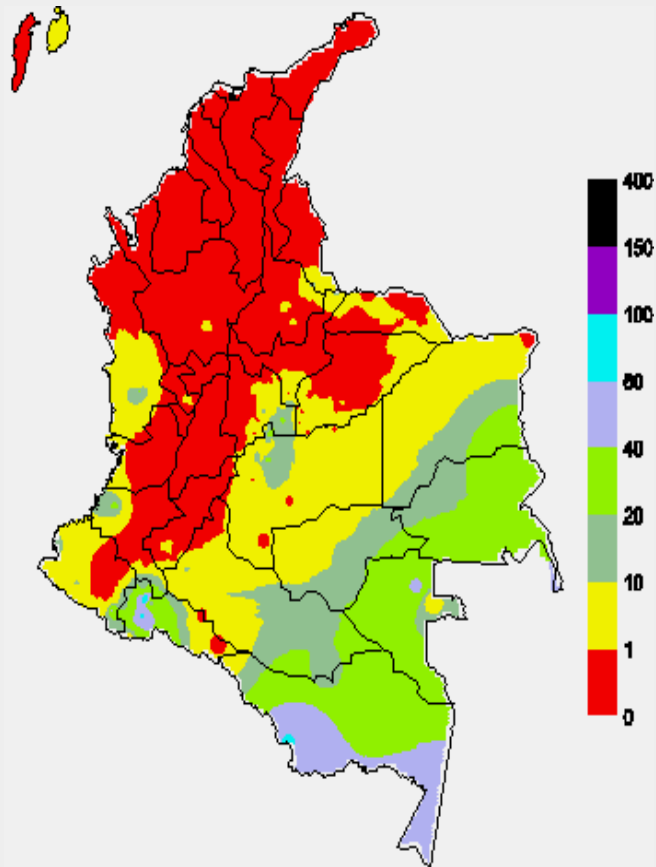
Lo anterior es porque el ozono absorbe la radiación ultravioleta procedente del Sol y si su cantidad disminuye durante el periodo mencionado anteriormente, aumentará la radiación ultravioleta en superficie, lo cual puede producir eritemas (quemaduras de la piel por exposición al Sol), acelera el envejecimiento de la piel, afecta el sistema inmunológico y puede producir cáncer de piel y daños oculares. Los valores altos y peligrosos de radiación ultravioleta se presentarán en todo el territorio nacional, pero los máximos se darán en las zonas montañosas, en particular al sur de Antioquia, Santanderes, Tolima, Eje Cafetero, Boyacá, Cundinamarca, Huila, Cauca y Nariño.

MAPAS DE PRECIPITACIÓN

Precipitación Diaria desde las 7:00 a.m. del miércoles 30 hasta las 7:00 a.m. del jueves 31 de diciembre de 2015.



Precipitación de los últimos 3 días desde las 7:00 a.m. del lunes 28 hasta las 7:00 a.m. del jueves 31 de diciembre de 2015.



ALERTAS VIGENTES E INFORMACIÓN ADICIONAL

Para mayor información sobre el pronóstico del estado del tiempo, informes técnicos diarios, comunicados especiales, mapas diarios de temperaturas máximas y mínimas e información diaria de precipitación se sugiere consultar los siguientes enlaces:

- [MAPA DIARIO DE TEMPERATURA MÁXIMA](#)
- [MAPA DIARIO DE TEMPERATURA MÍNIMA](#)
- [INFORMACIÓN DIARIA DE PRECIPITACIÓN Y TEMPERATURA DE LOS PRINCIPALES AEROPUERTOS DEL PAÍS](#)
- [MOAICO MAPAS DE PRECIPITACIÓN DIARIA EN MILÍMETROS](#)



PRONÓSTICO METEOROLÓGICO




Jueves 31 de enero de 2015 y viernes 01 de enero de 2016

REGIÓN	PRONÓSTICO
SABANA DE BOGOTÁ	<p>JUEVES: a lo largo de la jornada se espera predominio de tiempo seco, con cielo entre parcial y mayormente cubierto tanto en la ciudad como en la sabana. No se descartan algunas lloviznas dispersas hacia los cerros orientales y norte de la sabana, durante algunas horas de la mañana, al finalizar la tarde o noche. Temperatura máxima del aire estimada 20°C.</p> <p>VIERNES: cielo parcialmente nublado con condiciones secas durante la jornada, tanto diurna como nocturna. La temperatura del aire variará entre 10°C y 20°C.</p>
ANDINA	<p>JUEVES: en la mayor parte de la región prevalecerán las condiciones secas y soleadas y probabilidad de altas temperaturas en los valles interandinos. Al atardecer y durante las primeras horas de la noche se advierten precipitaciones dispersas en el suroccidente de Antioquia, Risaralda y zonas del norte de Cundinamarca.</p> <p>VIERNES: cielo entre despejado y parcialmente cubierto con tiempo seco, muy caluroso a lo largo de los valles de los ríos Magdalena y Cauca. A mediados de la tarde y durante la noche se prevén lluvias dispersas en el occidente de Antioquia, Risaralda y Caldas.</p>
CARIBE	<p>JUEVES: en la región se pronostican condiciones secas, con escasa nubosidad y posibilidad de elevadas temperaturas del aire.</p> <p>VIERNES: cielo entre despejado y parcialmente cubierto con tiempo seco, excepto áreas del suroccidente de Córdoba y sur de Urabá donde al finalizar la tarde y durante la noche se prevén lluvias de variada intensidad.</p>
ARCHIPIÉLAGO DE SAN ANDRÉS, PROVIDENCIA Y SANTA CATALINA	<p>JUEVES: en la jornada se estima cielo entre ligera y parcialmente cubierto con condiciones secas. Sin embargo, no se descartan lloviznas ocasionales durante la noche.</p> <p>VIERNES: se espera nubosidad dispersa en el área con predominio de tiempo seco. Es posible la presencia de lloviznas ligeras en la zona.</p>
MAR CARIBE	<p>JUEVES: en la zona se esperan condiciones secas con escasa nubosidad e intensidades de vientos entre moderados y fuertes.</p> <p>VIERNES: se pronostica tiempo seco con cielo entre despejado y parcialmente cubierto. El viento mantendrá intensidades entre moderadas y fuertes, especialmente en alta mar.</p>

Planeando tu día?
Descarga YA y conoce...



Consúltalo a diario y únete a la Cultura del Pronóstico del IDEAM

Disponible para  

PRONÓSTICO METEOROLÓGICO

Jueves 31 de enero de 2015 y viernes 01 de enero de 2016





REGIÓN	PRONÓSTICO
PACÍFICA	<p>JUEVES: en la mayor parte de la región prevalecerá el tiempo seco con cielo entre ligera y parcialmente nublado, excepto en áreas del sur de Chocó y noroccidente de Valle del Cauca, donde se prevén lluvias en las primeras horas de la mañana y finalizando la tarde.</p> <p>VIERNES: nubosidad variada con tiempo seco, salvo en sectores del sur de Chocó donde se estiman precipitaciones a diferentes horas. En áreas de Valle del Cauca, Cauca y Nariño se pronostican lluvias dispersas a mediados de la tarde y durante la noche.</p>
INSULAR PACÍFICO	<p>JUEVES: en la isla de Malpelo se prevé tiempo seco con nubosidad variable. En Gorgona son estimadas precipitaciones ligeras en la madrugada y primeras horas de la mañana y luego a mediados de la tarde.</p> <p>VIERNES: cielo entre parcialmente nublado y nublado con lluvias en la madrugada al atardecer y durante algunas horas de la noche, particularmente en Gorgona.</p>
OCEANO PACÍFICO	<p>JUEVES: cielo entre despejado y parcialmente nublado con tiempo seco, salvo en algunos sectores localizados enfrente de la costa sur de Chocó y de Nariño donde se pronostican lluvias en la mañana, al final de la tarde y durante algunas horas de la noche.</p> <p>VIERNES: en gran parte del área se esperan condiciones secas con nubosidad variable, excepto en áreas cercanas a la costa chocoana y vallecaucana donde se advierten precipitaciones en la madrugada, a mediados de la tarde y por la noche.</p>
ORINOQUIA	<p>JUEVES: cielo entre parcia y mayormente cubierto con condiciones secas, salvo en sectores de Vichada y oriente del Arauca, donde se pronostican lluvias dispersas en la mañana al atardecer y luego en la noche.</p> <p>VIERNES: en la mayor parte de la región se prevé tiempo seco, salvo áreas localizadas en el sur y oriente de Vichada y oriente de Meta, donde se estiman precipitaciones en la madrugada, a mediados de la tarde y durante algunas horas de la noche.</p>
AMAZÓNICA	<p>JUEVES: en el transcurso de la jornada predominarán las condiciones nubosas con precipitaciones dispersas en las primeras horas del día, al mediodía condiciones nubosas, al finalizar la tarde y noche lluvias más intensas, especialmente en sectores de Amazonas, oriente de Caquetá, Vaupés y sur y oriente de Guainía.</p> <p>VIERNES: nubosidad variable con lluvias a diferentes horas en varios sectores de Guainía, Amazonas, Vaupés y oriente de Caquetá y Putumayo, en el resto de la región persistirán las condiciones secas.</p>

Planeando tu día? Descarga YA y conoce...



Consúltalo a diario y únete a la Cultura del Pronóstico del IDEAM

Disponible para  

ALERTA POR DESCENSOS SIGNIFICATIVOS DE LAS TEMPERATURAS MÍNIMAS DEL AIRE

Debido a que para los próximos días, los pronósticos indican que se incrementará la nubosidad sobre sectores de los altiplanos Cundiboyacense y Nariñense, al igual que en áreas localizadas a una altitud cercana a 2,500 m.s.n.m, especialmente en el departamento de Cauca, desciende el nivel de alerta roja a naranja por la posibilidad de descensos significativos de las temperaturas mínimas del aire en horas de la madrugada, lo que puede dar lugar a la ocurrencia de heladas agrometeorológicas. Por lo anterior, se sugiere a los agricultores, ganaderos y floricultores estar atentos a los boletines y comunicados emitidos por la entidad.

DEPARTAMENTO	MUNICIPIO
BOYACÁ	Cerinza (2.0), Sogamoso (4.0), Duitama (4.9) y Saboyá (5.0).
CUNDINAMARCA	Tabio (3.6).

ALERTAS POR AMENAZA DE DESLIZAMIENTO

REGIÓN ANDINA

ALERTA NARANJA:

DEPARTAMENTO	MUNICIPIOS
PACÍFICA	El Tambo, López de Micay.

ALERTAS POR AMENAZA DE INCENDIOS DE LA COBERTURA VEGETAL

REGIÓN CARIBE

ALERTA ROJA

ALERTA ROJA:

Amenaza Alta o muy alta de ocurrencia de incendios de la cobertura vegetal en zonas de bosques, cultivos y pastos, localizados en los siguientes municipios y sectores aledaños:

ALERTA NARANJA:

Amenaza moderada de ocurrencia de incendios de la cobertura vegetal en zonas de bosques, cultivos y pastos, localizados en los siguientes municipios y sectores aledaños:

DEPARTAMENTO	MUNICIPIOS
ATLÁNTICO	Baranoa, Barranquilla, Campo de La Cruz, Candelaria, Galapa, Juan de Acosta, Luruaco, Malambo, Manatí, Palmar de Varela, Piojó, Polonuevo, Ponedera, Puerto Colombia, Repelón, Sabanagrande, Sabanalarga, Santa Lucía, Santo Tomás, Soledad, Suan, Tubará, Usiacurí
BOLÍVAR	Achí, Altos Del Rosario, Arenal, Arjona, Arroyohondo, Barranco de Loba, Calamar, Cantagallo, Cartagena de Indias, Cicuco, Clemencia, Córdoba, El Carmen de Bolívar, El Guamo, El Peñón, Hatillo de Loba, Magangué, Mahates, Margarita, María La Baja, Mompós, Montecristo, Morales, Pinillos, Rioviejo, San Cristóbal, San Estanislao, San Fernando, San Jacinto, San Jacinto del Cauca, San Juan Nepomuceno, San Martín de Loba, San Pablo, Santa Catalina, Santa Rosa, Santa Rosa del Sur, Simití, Soplaviento, Talaigua Nuevo, Tiquisio (Puerto Rico), Turbaco, Turbaná, Villanueva, Zambrano..
CESAR	:Aguachica, Agustín Codazzi, Astrea, Becerrill, Bosconia, Chimichagua, Chiriguaná, Curumaní, El Copey, El Paso, González, La Gloria, La Jagua de Ibirico, La Paz, Manaure Balcón Del Cesar, Pailitas, Pueblo Bello, Rio de Oro, San Alberto, San Diego, San Martín, Tamalameque, Valledupar..
CÓRDOBA	:Ayapel, Buenavista, Canalete, Cereté, Chima, Chinú, Ciénaga de Oro, Cotorra, La Apartada, Lorica, Los Córdoba, Momil, Montelíbano, Montería, Moñitos, Planeta Rica, Pueblo Nuevo, Puerto Escondido, Puerto Libertador, Purísima, Sahagún, San Andrés de Sotavento, San Antero, San Bernardo del Viento, San Carlos, San Pelayo, Tierralta, Valencia.
LA GUAJIRA	Albania, Barrancas, Dibulla, Distracción, El Molino, Fonseca, Hato Nuevo, La Jagua Del Pilar, Maicao, Manaure, Riohacha, San Juan Del Cesar, Uribia, Urumita, Villanueva.
MAGDALENA	Algarrobo, Aracataca, Ariguaní (El Difícil), Cerro De San Antonio, Chivolo, Ciénaga, Concordia, El Banco, El Piñón, El Retén, Fundación, Guamal, Nueva Granada, Pedraza, Pijiño del Carmen, Pivijay, Plato, Puebloviejo, Remolino, Sabanas De San Ángel, Salamina, San Sebastián De Buenavista, San Zenón, Santa Ana, Santa Bárbara De Pinto, Santa Marta, Sitionuevo, Tenerife, Zapayán, Zona Bananera.
SUCRE	Buenavista, Caimito, Chalán, Colosó, Corozal, Coveñas, El Roble, Galeras, Guaranda, La Unión, Los Palmitos, Majagual, Morroa, Ovejas, Palmito, Sampués, San Benito Abad, San Juan de Betulia (Betulia), San Marcos, San Onofre, San Pedro, Sincé, Sincelejo, Sucre, Tolú, Tolviejo.

ALERTAS POR AMENAZA DE INCENDIOS DE LA COBERTURA VEGETAL

REGIÓN ANDINA ALERTA ROJA

ALERTA ROJA:

Amenaza Alta o muy alta de ocurrencia de incendios de la cobertura vegetal en zonas de bosques, cultivos y pastos, localizados en los siguientes municipios y sectores aledaños:

ALERTA NARANJA:

Amenaza moderada de ocurrencia de incendios de la cobertura vegetal en zonas de bosques, cultivos y pastos, localizados en los siguientes municipios y sectores aledaños:

DEPARTAMENTO	MUNICIPIOS
ANTIOQUIA	Abejorral, Abriaquí, Amagá, Amalfi, Andes, Angostura, Anorí, Anzá, Apartadó, Arboletes, Argelia, Armenia, Barbosa, Bello, Belmira, Betania, Betulia, Briceño, Buriticá, Cáceres, Caicedo, Campamento, Cañasgordas, Caracolí, Caramanta, Carepa, Carmen De Viboral, Carolina, Caucasia, Chigorodó, Cisneros, Ciudad Bolívar, Concepción, Concordia, Copacabana, Dabeiba, Don Matías, El Bagre, Entreríos, Envigado, Fredonia, Frontino, Giraldo, Girardota, Gómez Plata, Granada, Guadalupe, Guarne, Guatapé, Hispania, Ituango, Jericó, La Ceja, La Estrella, La Pintada, La Unión, Liborina, Marinilla, Medellín, Montebello, Murindó, Mutatá, Nariño, Nechí, Necoclí, Peñol, Peque, Pueblorrico, Puerto Berrío, Puerto Nare, Remedios, Retiro, Rionegro, Sabanalarga, Salgar, San Andrés, San Carlos, San Jerónimo, San José De La Montaña, San Juan De Urabá, San Pedro, San Pedro De Urabá, San Roque, San Vicente, Santa Bárbara, Santa Fe De Antioquia, Santa Rosa De Osos, Santo Domingo, Santuario, Segovia, Sonsón, Támesis, Tarazá, Tarso, Titiribí, Toledo, Turbo, Uramita, Urrao, Valdivia, Valparaiso, Venecia, Yarumal, Yolombó, Yondó (Casabe), Zaragoza.
BOYACÁ	Aquitania, Arcabuco, Belén, Berbeo, Betétiva, Boavita, Briceño, Buenavista, Busbanzá, Caldas, Campohermoso, Cerinza, Chinavita, Chiquinquirá, Chiquiza, Chiscas, Chita, Chitaraque, Chivatá, Ciénega, Cóbbita, Coper, Corrales, , Cucaita, Cultiva, Duitama, El Cocuy, El Espino, Firavitoba, Floresta, Gachantivá, Gámeza, Garagoa, Guacamayas, Guateque, Guicán, Iza, Jenesano, Jericó, La Capilla, La Uvita, La Victoria, Labranzagrande, , Maripí, Miraflores, Mongua, Monguí, Moniquirá, Motavita, Muzo, Nobsa, Nuevo Colón, Oicatá, Otanche, Pachavita, Páez, Paipa, Pajarito, Panqueba, Pauna, Paya, Paz De Rio, Pesca, Pisba, Puerto Boyacá, Quipama, Ramiriquí, Ráquira, Rondón, Saboyá, Samacá, San Eduardo, San José de Pare, San Mateo, San Miguel De Sema, San Pablo De Borbur, Santa Rosa De Viterbo, Santa Sofía, Santana, Siachoque, Soatá, Socha, Socotá, Sogamoso, Sora, Soracá, Sotaquirá, Sutamarchán, Sutatenza, Tasco, , Tibaná, Tibasosa, Tinjacá, Tipacoque, Toca, Toguí, Tópaga, Tota, Tunja, Tununguá, Turmequé, Tuta, Úmbita, Ventaquemada, Villa De Leiva, Viracachá, Zetaquirá.
CALDAS	Aguadas, Anserma, Aranzazu, Belalcázar, Chinchiná, Filadelfia, La Dorada, La Merced, Manizales, Manzanares, Marmato, Marquetalia, Marulanda, Neira, Norcasia, Pácora, Pensilvania, Riosucio, Salamina, Samaná, Supia, Victoria, Villamaría.
CAUCA	Almaguer, Balboa, Bolívar, Buenos Aires, Cajibío, Caldono, Caloto, Corinto, El Tambo, Florencia, Inzá, Jambaló, La Sierra, La Vega, Mercaderes, Miranda, Morales, Páez (Belalcázar), Patía (El Bordo), Piendamó, Popayán, Puracé (Coconuco), Rosas, San Sebastián, Santander De Quilichao, Silvia, Sotaró (Paispamba), Suárez, Sucre, Timbio, Toribío, Totoró.
CUNDINAMARCA	Agua De Dios, Albán, Anapoima, Anolaima, Apulo, Arbeláez, Beltrán, Bituima, Bogotá, D.C., Bojacá, Cabrera, Cachipay, Caparrapí, Cáqueza, Carmen De Carupa, Chaguaní, Chipaque, Choachí, , Cogua, Cota, Cucunubá, El Colegio, El Peñón, El Rosal, Facatativá, Fómeque, Fosca, Funza, Fúquene, Fusagasugá, Girardot, Granada, Guachetá, Guaduas, Guataquí, Guayabal De Síquima, Gutiérrez, Jerusalén, La Calera, La Mesa, La Palma, La Peña, La Vega, Lenguazaque, Madrid, Mosquera, Nariño, Nemocón, Nilo, Nimaima, Nocaima, Pacho, Paima, Pandí, Pasca, Puerto Salgar, Pulí, Quebradanegra, Quipile, Ricaurte, San Antonio De Tequendama, San Bernardo, San Cayetano, San Francisco, San Juan De Rio Seco, Sasaima, Sibaté, Sylvania, Simijaca, Soacha, Subachoque, Suesca, Supatá, Susa, Sutatausa, Tabio, Tausa, Tena, Tenjo, Tibacuy, Tibirita, Tocaima, Topaipí, Ubaque, Ubaté, Une, Útica, Venecia, Vergara, Vianí, Villagómez, Villapinzón, Villeta, Viotá, Yacopí, Zipacón, Zipaquirá.

ALERTAS POR AMENAZA DE INCENDIOS DE LA COBERTURA VEGETAL

REGIÓN ANDINA

ALERTA ROJA

ALERTA ROJA:

Amenaza Alta o muy alta de ocurrencia de incendios de la cobertura vegetal en zonas de bosques, cultivos y pastos, localizados en los siguientes municipios y sectores aledaños:

ALERTA NARANJA:

Amenaza moderada de ocurrencia de incendios de la cobertura vegetal en zonas de bosques, cultivos y pastos, localizados en los siguientes municipios y sectores aledaños:

DEPARTAMENTO	MUNICIPIOS
HUILA	Acevedo, Agrado, Aipe, Algeciras, Altamira, Baraya, Campoalegre, Colombia, Elías, Garzón, Gigante, Guadalupe, Hobo, Íquira, Isnos, La Argentina, La Plata, Nátaga, Neiva, Paicol, Palermo, Pital, Pitalito, Rivera, Saladoblanco, San Agustín, Santa María, Suaza, Tarqui, Tello, Teruel, Tesalia, Timaná, Villavieja, Yaguará.
NARIÑO	:Albán (San José), Ancuya, Arboleda (Berruecos), Buesaco, Chachagüí, Colón (Génova), Cuaspud (Carlosama), Cumbal, Cumbitara, El Tablón, El Tambo, Guachucal, Guaitarilla, La Cruz, La Florida, La Unión, Leiva, Linares, Los Andes (Sotomayor), Mallama (Piedrancha), Nariño, Pasto, Policarpa, Providencia, San Pablo, Sandoná, Santa Cruz (Guachavés), Sapuyes, Tangua, Túquerres.
NORTE DE SANTANDER	Ábrego, Arboledas, Bochalema, Bucarasica, Cáchira, Cécota, Chinácota, Convención, Cúcuta, Cucutilla, Durania, El Carmen, El Tarra, El Zulia, Gramalote, Hacarí, Herrán, La Esperanza, La Playa, Los Patios, Lourdes, Ocaña, Pamplona, Pamplonita, Puerto Santander, Ragonvalia, Salazar, San Calixto, San Cayetano, Santiago, Sardinata, Teorama, Tibú, Villa Caro, Villa Del Rosario.
QUINDIO	Armenia, Buenavista, Calarcá, Circasia, Córdoba, Filandia, Génova, La Tebaida, Montenegro, Pijao, Quimbaya, Salento.
RISARALDA	Balboa, Belén De Umbria, Dosquebradas, Guática, La Celia, La Virginia, Marsella, Mistrató, Pereira, Pueblo Rico, Quinchía, Santa Rosa De Cabal, Santuario.
SANTANDER	Aguada, Albania, Aratoca, Barbosa, Barichara, Barrancabermeja, Betulia, Bolívar, Bucaramanga, Cabrera, California, Capitanejo, Carcasí, Cepitá, Cerrito, Charalá, Charta, Chima, Chipatá, Cimitarra, Concepción, Confines, Contratación, Coromoro, Curití, El Carmen, El Guacamayo, El Peñón, El Playón, Encino, Enciso, Florián, Floridablanca, Galán, Gámbita, Girón, Guaca, Guadalupe, Guapotá, Guavatá, Güepsa, Jesús María, Jordán, La Belleza, La Paz, Landázuri, Lebrija, Los Santos, Macaravita, Málaga, Matanza, Mogotes, Molagavita, Ocamonte, Oiba, Onzaga, Palmas Del Socorro, Páramo, Piedecuesta, Pinchote, Puente Nacional, Puerto Parra, Puerto Wilches, Rionegro, Sabana De Torres, San Andrés, San Benito, San Gil, San Joaquín, San José De Miranda, San Miguel, San Vicente De Chucurí, Santa Bárbara, Santa Helena Del Opón, Simacota, Socorro, Suaita, Sucre, Suratá, Tona, Valle De San José, Vélez, Vetas, Villanueva, Zapatoca.
TOLIMA	Alpujarra, Alvarado, Ambalema, Anzoátegui, Armero (Guayabal), Ataco, Cajamarca, Carmen De Apicalá, Casabianca, Chaparral, Coello, Coyaima, Cunday, Dolores, Espinal, Falan, Flandes, Fresno, Guamo, Honda, Ibagué, Icononzo, Lérica, Líbano, Mariquita, Melgar, Murillo, Natagaima, Ortega, Palocabildo, Piedras, Planadas, Prado, Purificación, Rioblanco, Roncesvalles, Rovira, Saldaña, San Antonio, San Luis, Santa Isabel, Suárez, Valle De San Juan, Venadillo, Villahermosa, Villarrica.
VALLE DEL CAUCA	Alcalá, Andalucía, Ansermanuevo, Argelia, Bolívar, Buga, Bugalagrande, Cali, Calima (El Darién), Cartago, Dagua, El Águila, El Cairo, El Cerrito, El Dovio, Florida, Ginebra, Guacarí, Jamundí, La Cumbre, La Unión, La Victoria, Obando, Palmira, Pradera, Restrepo, Riofrío, Roldanillo, San Pedro, Sevilla, Toro, Trujillo, Tuluá, Ulloa, Versalles, Vijes, Yotoco, Yumbo, Zarzal.

ALERTAS POR AMENAZA DE INCENDIOS DE LA COBERTURA VEGETAL

REGIÓN ANDINA

ALERTA NARANJA:

ALERTA ROJA:

Amenaza Alta o muy alta de ocurrencia de incendios de la cobertura vegetal en zonas de bosques, cultivos y pastos, localizados en los siguientes municipios y sectores aledaños:

ALERTA NARANJA:

Amenaza moderada de ocurrencia de incendios de la cobertura vegetal en zonas de bosques, cultivos y pastos, localizados en los siguientes municipios y sectores aledaños:

DEPARTAMENTO	MUNICIPIOS
ANTIOQUIA	Alejandría, Jardín, Maceo, San Luís, Vegachí, Yalí.
BOYACÁ	Almeida, Chivor, Covarachía, Guayatá, Macanal, San Luis De Gaceno, Santa María, Sativanorte, Sativasur, Somondoco, Susacón, Tenza.
CALDAS	Chinchiná, Villamaría.
CUNDINAMARCA	Cajicá, Chía, Chocontá, Gachalá, Gachancipá, Gachetá, Gama, Guasca, Guatavita, Guayabetal, Junín, Machetá, Manta, Medina, Paratebueno, Quetame, Sesquilé, Sopó, Tocancipá, Ubalá..
HUILA	Oporapa
NORTE DE SANTANDER	Chitagá, Labateca, Mutiscua, Silos, Toledo.
SANTANDER	Hato.
VALLE DEL CAUCA	Buenaventura, Caicedonia.

Especial atención ameritan los Parques Nacionales Naturales Catatumbo – Bari, Paramillo, Tatama Las Hermosas, Iguaque, Nevado del Huila, Tama, El Cocuy, Cordillera de Los Picachos, Galeras, Puracé, Pisba, Chingaza y Sumapaz.

ALERTAS POR AMENAZA DE INCENDIOS DE LA COBERTURA VEGETAL

ALERTA ROJA:

Amenaza Alta o muy alta de ocurrencia de incendios de la cobertura vegetal en zonas de bosques, cultivos y pastos, localizados en los siguientes municipios y sectores aledaños:

ALERTA NARANJA:

Amenaza moderada de ocurrencia de incendios de la cobertura vegetal en zonas de bosques, cultivos y pastos, localizados en los siguientes municipios y sectores aledaños:

REGIÓN ORINOQUIA

ALERTA ROJA

DEPARTAMENTO	MUNICIPIOS
ARAUCA	Arauquita, Fortul, Puerto Rondón, Tame.
CASANARE	Aguazul, Chámeza, Hato Corozal, La Salina, Monterrey, Recetor, Sácama, Tauramena, Yopal.

ALERTA NARANJA:

DEPARTAMENTO	MUNICIPIOS
ARAUCA	Arauca, Cravo Norte.
CASANARE	Nunchía, Orocué, Paz De Ariporo, Pore, Sabanalarga, San Luis De Palenque, Támara, Trinidad.
META	Acacías, Barranca De Upía, Guamal, Restrepo.
CAQUETÁ	San Vicente del Caguán.

ALERTAS POR AMENAZA DE INCENDIOS DE LA COBERTURA VEGETAL

ALERTA ROJA:

Amenaza Alta o muy alta de ocurrencia de incendios de la cobertura vegetal en zonas de bosques, cultivos y pastos, localizados en los siguientes municipios y sectores aledaños:

ALERTA NARANJA:

Amenaza moderada de ocurrencia de incendios de la cobertura vegetal en zonas de bosques, cultivos y pastos, localizados en los siguientes municipios y sectores aledaños:

REGIÓN AMAZONÍA

ALERTA ROJA

DEPARTAMENTO	MUNICIPIOS
CAQUETÁ	San Vicente Del Caguán.

ALERTAS POR NIVELES DE LOS RÍOS

REGIONES ANDINA Y CARIBE

ALERTA ROJA:

NIVELES BAJOS DEL RÍO MAGDALENA

Se mantiene la condición de descenso paulatino en los niveles del río Magdalena, siendo más notoria ésta condición hidrológica en la cuenca media desde Puerto Berrío-Antioquia, hasta la cuenca baja en el departamento del Cesar. Por lo tanto, se recomienda mantener la ALERTA ROJA, debido a que se presentan problemas de abastecimiento para aquellos acueductos municipales que captan el recurso de las fuentes hídricas superficiales y los problemas de navegación pueden restringir el paso de grandes embarcaciones. Especial recomendación para los siguientes sitios, donde las condiciones mencionadas pueden ser más notorias: El nivel reportado a las 6:00 a. m a la altura de los municipios de Puerto Berrío fue de 1.94 cm., con tendencia al descenso y en Barrancabermeja fue 70 cm., con tendencia ligera al ascenso. **Cabe anotar que el incremento de los niveles observados en Puerto Berrío, obedecen al tránsito de onda como resultado de la operación del Embalse de Betania.**

Bolívar: Kilómetro 518 (San Pablo-Canaletal) y Kilómetro 598 (Pinillos).

Cesar: Kilómetro 402 en el corregimiento de Campoalegre (municipio de Tamalameque).

Santander: Kilómetros 620 a 627, especialmente en el punto Bocas de Sogamoso y aguas arriba del puente Yondó. Otro sitio con niveles bajos son en Puerto Ahuyama (aguas abajo de Barrancabermeja) y en el Kilómetro 543 (aguas abajo de Bocas Rosario hasta Sitio Nuevo).

Se recomienda estar atentos a las informaciones emitidas por la capitania del puerto, especialmente para embarcaciones de calado considerable.

ALERTA NARANJA:

NIVELES BAJOS EN LA CUENCA ALTA DEL RÍO CAUCA

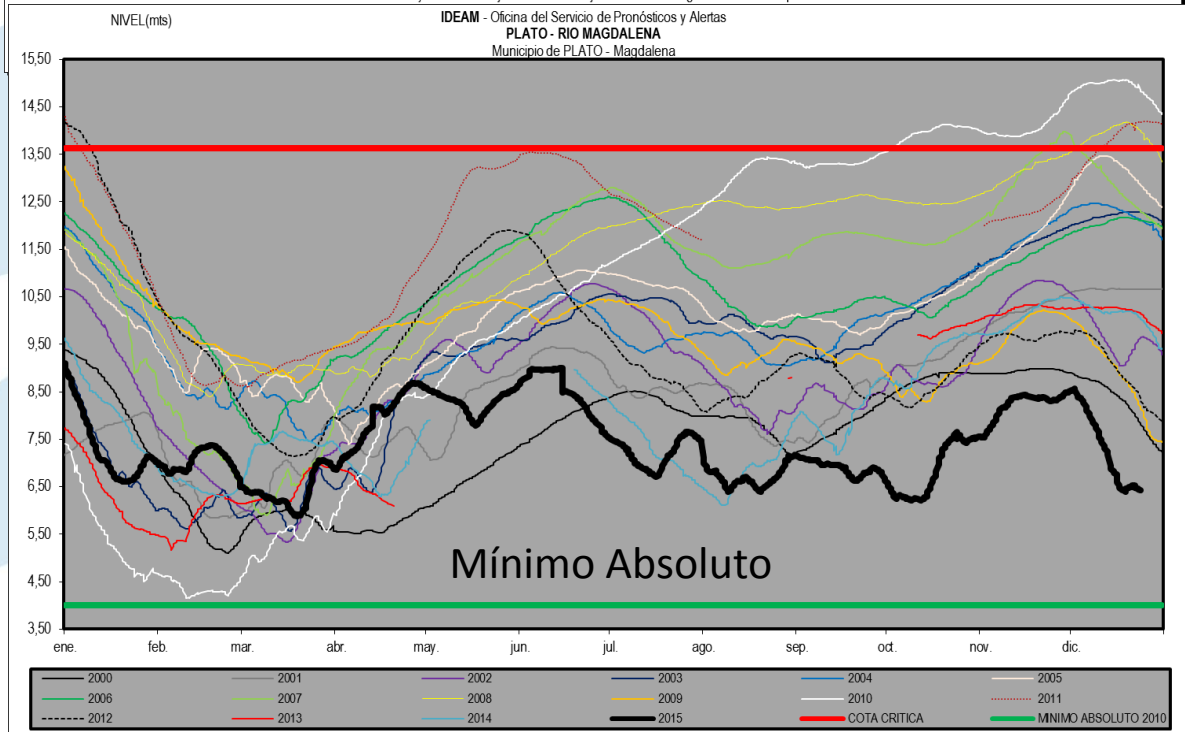
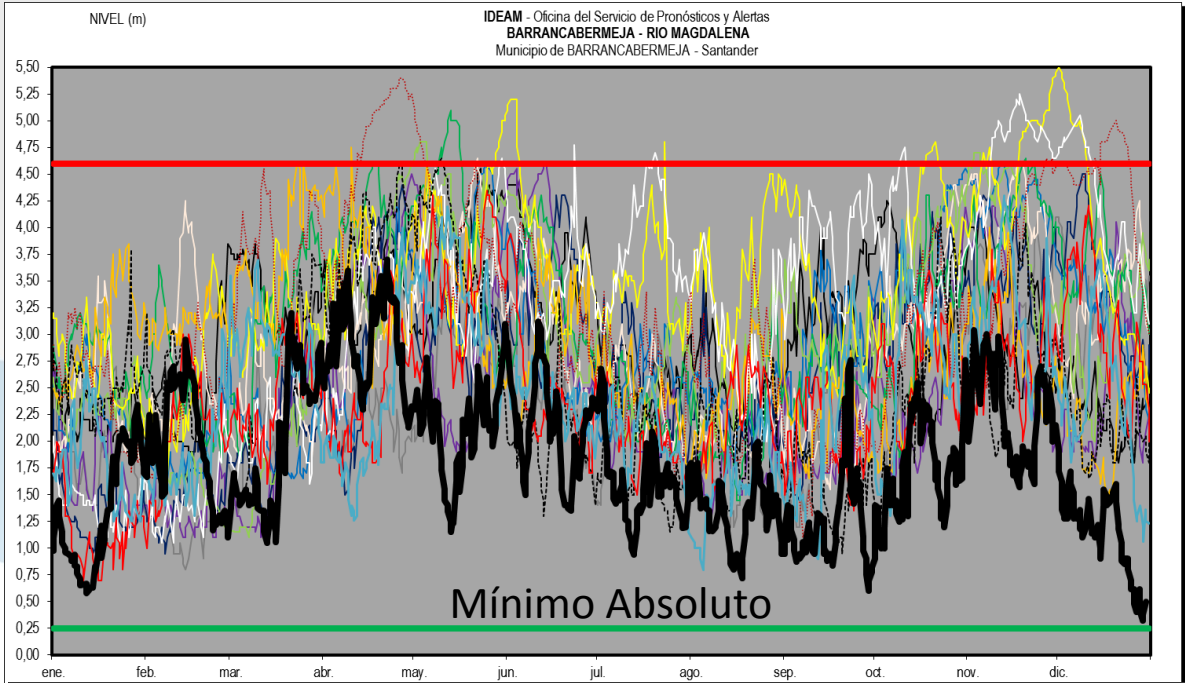
Debido a la reducción significativa de las lluvias sobre sectores de la cuenca alta del río Cauca, los afluentes especialmente de las cuencas media y baja, continúan presentando tendencia de paulatino descenso con valores que se encuentran por debajo de los promedios mínimos históricos para la época, lo cual incide en la disminución de los caudales en el cauce principal del río Cauca y en los afluentes abastecedores de agua para los acueductos. Las reducciones de niveles más drásticos se registran aguas abajo entre los municipios de Caucasia y Nechí (Antioquia); San Jacinto de Bolívar, Guaranda y Achí.

NIVELES DE LOS RÍOS

RÍO MAGDALENA

Gráficas de niveles de lámina de agua en los últimos 15 años.

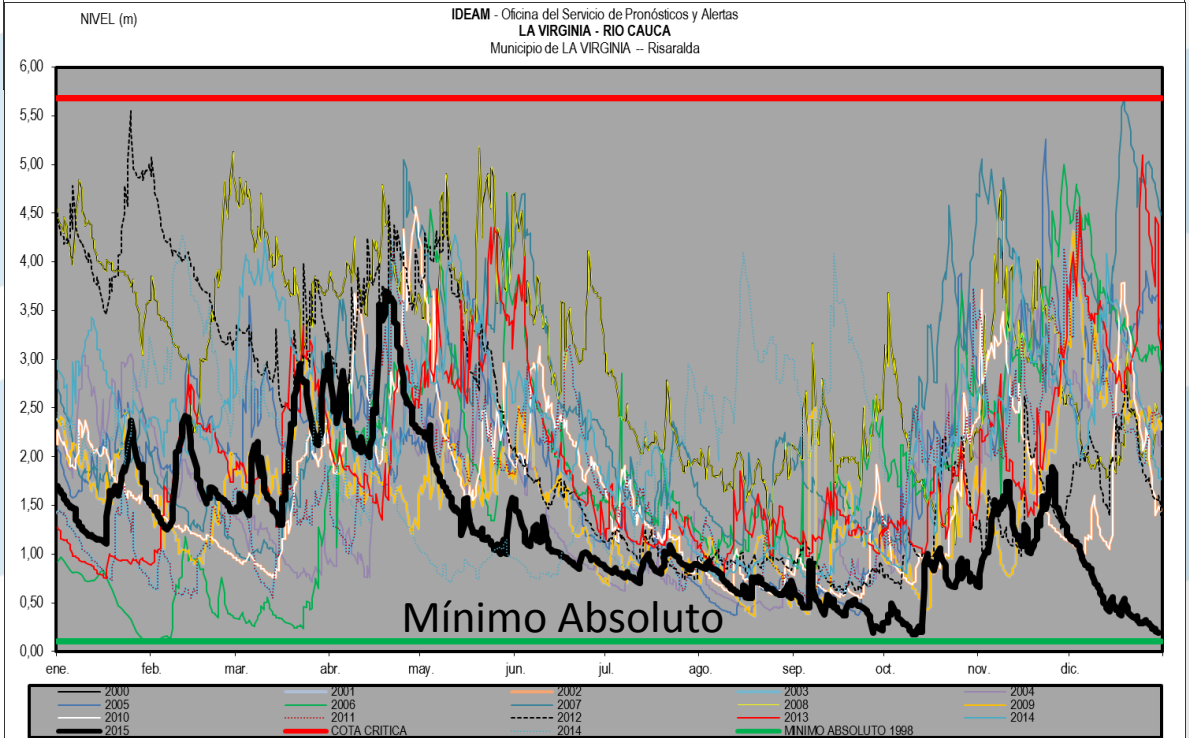
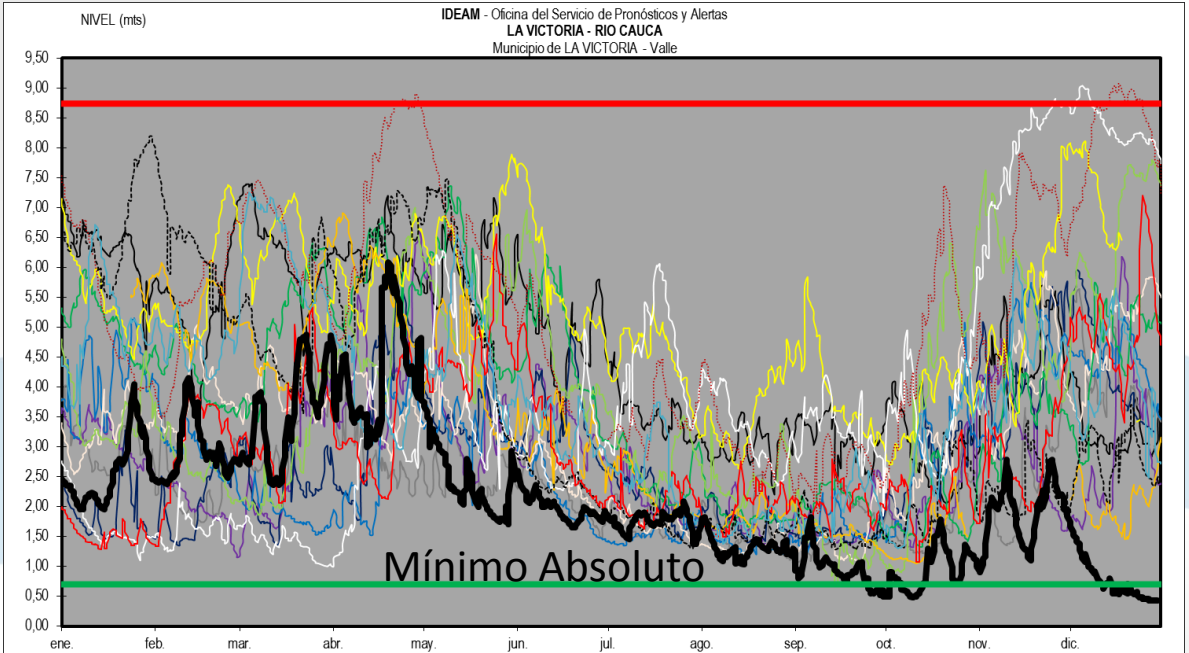
En negro año 2015.



NIVELES DE LOS RÍOS

RÍO CAUCA

Gráficas de niveles de lámina de agua en los últimos 15 años.
En negro año 2015.



ALERTAS METEOMARINA

MAR CARIBE

ALERTA ROJA: OLEAJE Y VIENTO.

En amplios sectores del mar Caribe colombiano, incluyendo el archipiélago de San Andrés y Providencia; se presentará intensidad del viento entre 20 a 30 nudos (38 Km/h a 56 Km/h) y ráfagas hasta de 35 nudos (65 Km/h), la altura del oleaje oscilará entre 2.0 - 4.0 metros y sobre el centro del área posibilidad de valores mayores, de hasta 5.0 metros, en cercanías al litoral y en alta mar. Por esta razón, se recomienda a pescadores y usuarios de embarcaciones de poco calado consultar con las Capitanías de puerto antes de zarpar y a turistas en general extremar las medidas de seguridad.

°C: grados Celsius

m: metros

mm: milímetros

msnm: metros sobre nivel del mar

Km/h: kilómetros por hora

HLC: hora local colombiana

GOES: Geostationary Operational Environmental Satellites (Satélite Geoestacionario Operacional Ambiental).

GOES-13 es el designado GOES-Este, localizado en 75° W sobre el ecuador geográfico.

PNN: Parque Nacional Natural

SFF: Santuario de Fauna y Flora

ALERTA ROJA. PARA TOMAR ACCIÓN Advierte a los sistemas de prevención y atención de desastres sobre la amenaza que puede ocasionar un fenómeno con efectos adversos sobre la población, el cual requiere la atención inmediata por parte de la población y de los cuerpos de atención y socorro. Se emite una alerta sólo cuando la identificación de un evento extraordinario indique la probabilidad de amenaza inminente y cuando la gravedad del fenómeno implique la movilización de personas y equipos, interrumpiendo el normal desarrollo de sus actividades cotidianas.

ALERTA NARANJA. PARA PREPARARSE Indica la presencia de un fenómeno. No implica amenaza inmediata y como tanto es catalogado como un mensaje para informarse y prepararse. El aviso implica vigilancia continua ya que las condiciones son propicias para el desarrollo de un fenómeno, sin que se requiera permanecer alerta.

ALERTA AMARILLA. PARA INFORMARSE Es un mensaje oficial por el cual se difunde información. Por lo regular se refiere a eventos observados, reportados o registrados y puede contener algunos elementos de pronóstico a manera de orientación. Por sus características pretéritas y futuras difiere del aviso y de la alerta, y por lo general no está encaminado a alertar sino a informar.

CONDICIONES NORMALES Indica que no existe ninguna clase de alerta para la región o zona mencionada.



OMAR FRANCO TORRES, Director General
CHRISTIAN EUSCÁTEGUI COLLAZOS, Jefe Oficina del Servicio de Pronósticos y Alertas

Profesionales de turno:
Henry ROMERO, Viviana CHIVATÁ, Gloria ARANGO, Carlos PINZÓN,
Leidy RODRÍGUEZ, Mauricio TORRES y Alberto PARDO.

Diseño y diagramación:
GRUPO DE COMUNICACIONES

<http://www.ideam.gov.co>
Correos electrónicos: servicio@ideam.gov.co, alertas@ideam.gov.co
Calle 25 d # 96b - 70, piso 3. Bogotá, D.C.
Teléfono: 3075625 ext. 1334-1336.

Síganos en

