

INFORME TÉCNICO DIARIO Nº 361

El IDEAM comunica al Sistema Nacional de Gestión del Riesgo (SNGR) y al Sistema Nacional Ambiental (SINA) Bogotá D. C., domingo 27 de diciembre de 2015. Hora de actualización: 12:00 m. HLC.



IMAGEN SATELITAL

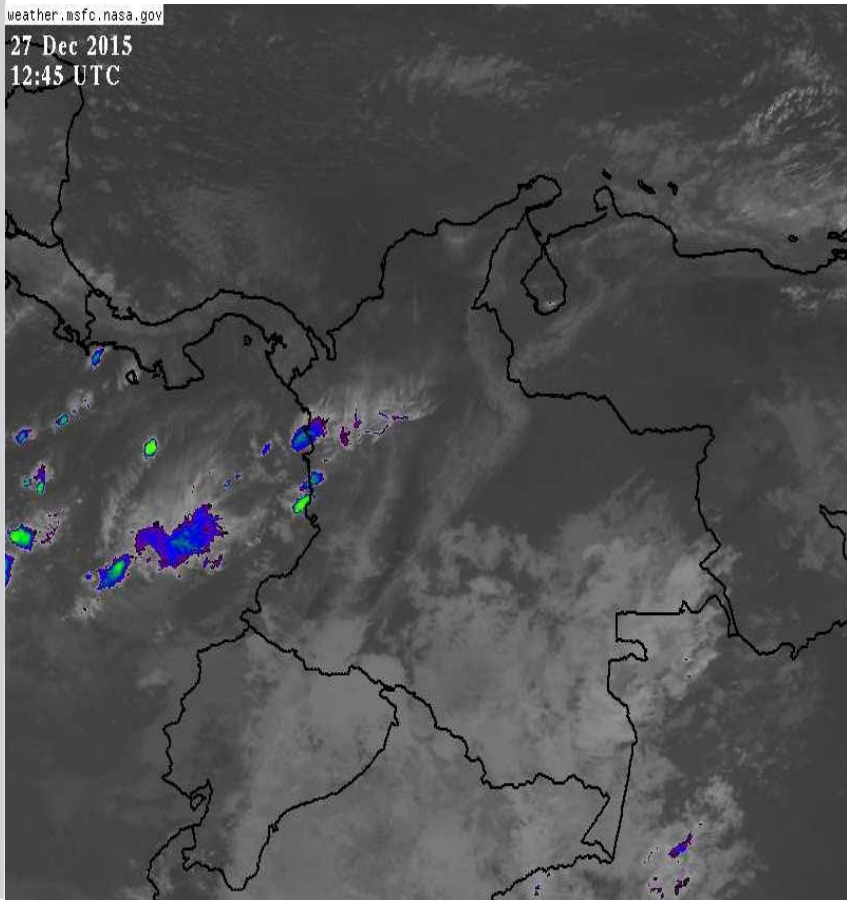
Imagen cortesía NASA | 27 de diciembre de 2015 | Hora 7:45 a.m. HLC

CONDICIONES HIDROMETEOROLÓGICAS ACTUALES

El día de hoy continúan predominando las condiciones secas en gran parte del país, excepto en áreas de la región Amazónica, Chocó y noroccidente antioqueño donde desde la madrugada se observó nubosidad con lluvias de variada intensidad. Durante los próximos días se pronostica tiempo seco con posibilidad de elevadas temperaturas del aire, particularmente en las regiones Caribe y Orinoquia y en los valles interandinos, condición que podría favorecer la ocurrencia de incendios de la cobertura vegetal. En los altiplanos Cundiboyacense y Nariñense se mantiene la posibilidad de heladas.

weather.msfc.nasa.gov

27-Dec 2015
12:45 UTC



Consulte todos los días el pronóstico del tiempo y las alertas hidrometeorológicas vigentes del **IDEAM**, en un formato de calidad. Alrededor de las 7:30 a. m. está a disposición del público en www.ideam.gov.co.

Se puede ver también en dispositivos móviles **AQUÍ**



PRONÓSTICO CONDICIONES METEOROLÓGICAS ESPECIALES

ÁREA DEL VOLCÁN CERRO MACHÍN

Nubosidad variable con predominio de condiciones secas.

El SERVICIO GEOLOGICO COLOMBIANO reporta en nivel **AMARILLO (III): CAMBIOS EN EL COMPORTAMIENTO DE LA ACTIVIDAD VOLCÁNICA**. Lat:4.80 Lon:-75.62

ELEVACIÓN (pies)	DIRECCIÓN	VELOCIDAD	
		NUDOS	Km/h
10,000	SURESTE	5 - 10	9 - 18
18,000	SURESTE	5 - 10	9 - 18
24,000	SUROESTE	10 - 15	18 - 28
30,000	SUROESTE	15 - 30	28 - 54

ÁREA DEL VOLCÁN NEVADO DEL HUILA

Se espera cielo seminublado y tiempo seco en la jornada.

El SERVICIO GEOLOGICO COLOMBIANO reporta en nivel **AMARILLO (III): CAMBIOS EN EL COMPORTAMIENTO DE LA ACTIVIDAD VOLCÁNICA**. Lat:2.92 Lon:-76.05

ELEVACIÓN (pies)	DIRECCIÓN	VELOCIDAD	
		NUDOS	Km/h
10,000	SURESTE	5	9
18,000	SURESTE	10 - 15	18 - 28
24,000	SUROESTE	10 - 15	18 - 28
30,000	SUROESTE	15 - 30	28 - 54

ÁREA DEL VOLCÁN GALERAS

Cielo mayormente nublado en la mañana. En la tarde no se descartan lluvias ligeras esporádicas.

El SERVICIO GEOLOGICO COLOMBIANO reporta en nivel **AMARILLO (III): CAMBIOS EN EL COMPORTAMIENTO DE LA ACTIVIDAD VOLCÁNICA**. Lat:1.55 Lon:-77.37

ELEVACIÓN (pies)	DIRECCIÓN	VELOCIDAD	
		NUDOS	Km/h
10,000	SURESTE	5 - 10	9 - 18
18,000	SURESTE	10 - 15	18 - 28
24,000	SUROESTE	10 - 20	18 - 36
30,000	SUROESTE	10 - 35	18 - 63

ÁREA DEL VOLCÁN NEVADO DEL RUIZ

El tiempo seco y el cielo semicubierto será la condición predominante el día de hoy.

El SERVICIO GEOLOGICO COLOMBIANO reporta en nivel **AMARILLO (III): CAMBIOS EN EL COMPORTAMIENTO DE LA ACTIVIDAD VOLCÁNICA**. Lat:4.89 Lon:-75.32

ELEVACIÓN (pies)	DIRECCIÓN	VELOCIDAD	
		NUDOS	Km/h
10,000	SURESTE	5 - 10	9 - 18
18,000	SURESTE	5 - 10	9 - 18
24,000	SUROESTE	10 - 20	18 - 36
30,000	SUROESTE	15 - 30	28 - 54

ÁREA DEL COMPLEJO VOLCÁNICO CHILES-CERRO NEGRO DE MAYASQUER

En la mañana se prevé cielo nublado. En la tarde no se descartan lloviznas esporádicas.

El SERVICIO GEOLOGICO COLOMBIANO reporta en nivel **AMARILLO (III): CAMBIOS EN EL COMPORTAMIENTO DE LA ACTIVIDAD VOLCÁNICA** Lat:0.81 -Lon:77.93 //Lat:0.76 Lon:-77.95

ELEVACIÓN (pies)	DIRECCIÓN	VELOCIDAD	
		NUDOS	Km/h
10,000	SURESTE	5	9
18,000	SURESTE	10 - 15	18 - 28
24,000	SUROESTE	10 - 15	18 - 28
30,000	SUROESTE	20 - 35	36 - 63

ESTADO DE LOS EMBALSES

A continuación se relacionan los volúmenes útiles diarios (expresados en porcentaje) de acuerdo con información consultada en la siguiente dirección electrónica de XM: <http://do.xm.com.co/ido/SitePages/hidrologia.aspx?q=reservas>

ZONA	EMBALSE	VOLUMEN ÚTIL DIARIO (%)
ANTIOQUIA	AMANI	49.47
	MIRAFLORES	77.91
	PEÑOL	67.36
	PLAYAS	80.56
	PORCE II	75.96
	PORCE III	77.60
	PUNCHINÁ	64.02
	RIOGRANDE2	57.03
	SAN LORENZO	86.17
	TRONERAS	60.38
CARIBE	URRÁ I	90.33
CENTRO	AGREGADO BOGOTÁ	52.30
	NEUSA	65.95
	SISGA	80.52
	TOMINÉ	45.93
	BETANIA	ALERTA AMARILLA 90.56
	EL QUIMBO	49.29
	MUÑA	72.80
	PRADO	18.22
	TOPOCORO	58.20
	CHUZA	64.16
VALLE DEL CAUCA	ESMERALDA	63.87
	GUAVIO	77.14
	ALTO ANCHICAYÁ	27.02
	CALIMA 1	23.97
	SALVAJINA	40.26

LO MÁS DESTACADO

**ALERTA ROJA
PARA TOMAR ACCIÓN**

**ALERTA NARANJA
PARA PREPARARSE**

**ALERTA AMARILLA
PARA INFORMARSE**

LLUVIAS

En gran parte del territorio colombiano reportaron condiciones secas, salvo áreas de las regiones Pacífica y Amazónica donde continuaron las lluvias, el mayor volumen registrado en el municipio de San Andrés De Tumaco, Nariño con 47,4 mm.

ALERTA ROJA

- Por alta posibilidad de incendios de la cobertura vegetal en varios sectores de bosques cultivos y pastos localizados en las regiones Andina, Caribe y Orinoquia.
- Por viento y oleaje en amplios sectores del mar Caribe colombiano, especialmente en alta mar.
- Por descensos significativos de la temperatura mínima del aire en los altiplanos Cundiboyacense y Nariñense.

ALERTA NARANJA

- Por amenaza moderada de deslizamientos de tierra en algunos sectores inestables o de alta pendiente localizados en los departamentos de Cauca y Nariño.
- Por amenaza moderada de incendios de la cobertura vegetal en sectores de las regiones Andina, Caribe, Orinoquia y Amazónica.
- Por niveles bajos en la cuenca media del río Magdalena.
- Por niveles altos en el río Mira, Nariño.

ALERTA AMARILLA

- Por nivel alto en el embalse de Betania.
- Por niveles bajos en la cuenca alta del río Cauca.
- Por pleamar en el litoral del Pacífico colombiano.

Para estar informado diariamente de lo que pasa con el pronóstico del tiempo y las alertas.

Síguenos en Twitter @IDEAMColombia



TEMPERATURAS MÁXIMAS

A continuación se relacionan los municipios donde en las últimas 24 horas se registraron temperaturas iguales o superiores a 35.0°C.

DEPARTAMENTO	MUNICIPIO
ANTIOQUIA	Valparaíso (Fredonia) (38,6).
ATLANTICO	Manatí (36,2).
BOLIVAR	Zambrano (39,2), Arjona (37,2), El Carmen De Bolívar (37), María La Baja (36,6), Magangué (36,6) y San Pablo (35,2).
CESAR	Bosconia (40,2), Valledupar-Villa Rosa (38,2), Agustín Codazzi (37,6), Valledupar-El Callao (35,8) y Valledupar-Aeropuerto (35,3).
CORDOBA	Montería-Aeropuerto (37,0), Ciénaga De Oro (36,6), Chima (36,6) y Planeta Rica (35,4).
CUNDINAMARCA	Puerto Salgar (39,2), Jerusalén (39,0) y Anapoima (35,6).
HUILA	Neiva-Aeropuerto (37,7) y Agrado (36,6).
LA GUAJIRA	Manaure (36,8) y Riohacha-Matitas (36,0).
MAGDALENA	Pivijay (36,0).
NORTE DE SANTANDER	Cúcuta-Aeropuerto (35,4) y Cúcuta-Carmen de Tonchalá (35,2).
SANTANDER	Capitanejo (37,2), Palmar (35,6), Puerto Parra (35,4), Barrancabermeja-Aeropuerto (35,2) y Girón (35,2).
SUCRE	Corozal-Aeropuerto (37,4) y Sampúes (36,2).
TOLIMA	Natagaima (41,0) , Armero (40,6), Saldaña (37,8), Guamo (37,8), Lérída (37,6), Flandes-Aeropuerto (37,4), Prado (36,8), Espinal (36,8) y Ataco (36,0).

TEMPERATURAS MÍNIMAS

A continuación se relacionan los municipios donde en las últimas 24 horas se registraron temperaturas iguales o inferiores a 5.0°C.

DEPARTAMENTO	MUNICIPIO
BOYACÁ	Sogamoso (1,2), Cerinza (0,4) y Saboyá (-0,4).
CUNDINAMARCA	Tenjo (1,4), Chía (3,0), Mosquera (1,2), Tabío (3,0), Sopó (-0,6), Facatativá (-1,0) y Bogotá-Aeropuerto (2,9).

PRECIPITACIONES

A continuación se relacionan los municipios donde en las últimas 24 horas se registraron precipitaciones iguales o superiores a 10.0 mm.

DEPARTAMENTO	MUNICIPIO
AMAZONAS	Leticia-Aeropuerto (10,3).
CAUCA	López de Micay (13,0).
CHOCO	Istmina (18,0) y Quibdó-Aeropuerto (13,0).
NARIÑO	San Andrés De Tumaco (47,4) , Francisco Pizarro (35,0) y Puerres (13,0).
PUTUMAYO	Villagarzón (18,0).

RADIACIÓN ULTRAVIOLETA

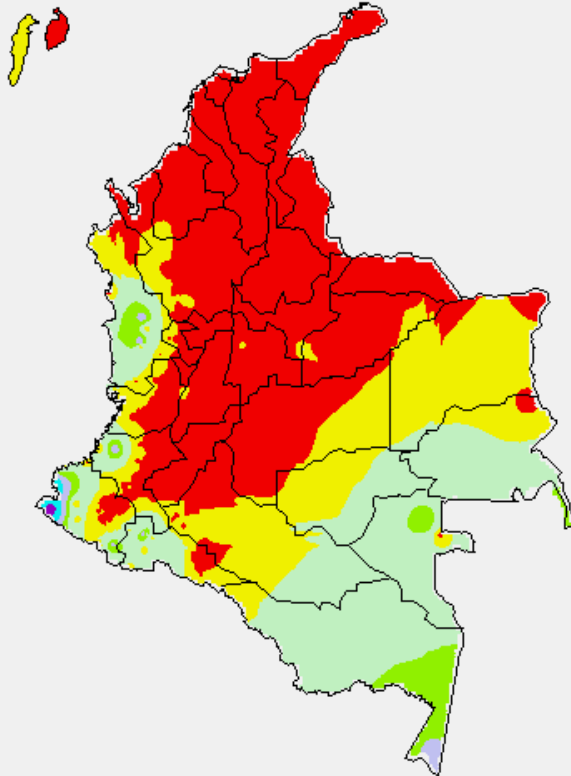
Altos valores de Radiación ultravioleta en todo el país desde finales de diciembre de 2015 hasta marzo del 2016

Debido a los bajos valores de ozono que se presentan en el país normalmente durante gran parte del año, pero especialmente a finales y principios del mismo y a la poca nubosidad que se espera en gran parte del territorio nacional desde finales de diciembre hasta marzo del 2016, principalmente en horas de la mañana y primeras horas de la tarde, se incrementarán los valores de radiación ultravioleta en superficie y se recomienda: evitar la exposición directa al Sol entre las 9 de la mañana y las 4 de la tarde, usar ropa protectora cuando se está exponiendo al Sol (camisa de manga larga, sombreros de ala ancha, lentes protectores), usar bloqueadores solares para la piel con un factor de protección 30 o mayor y por último, deben tener especial cuidado las personas de piel blanca y los niños.

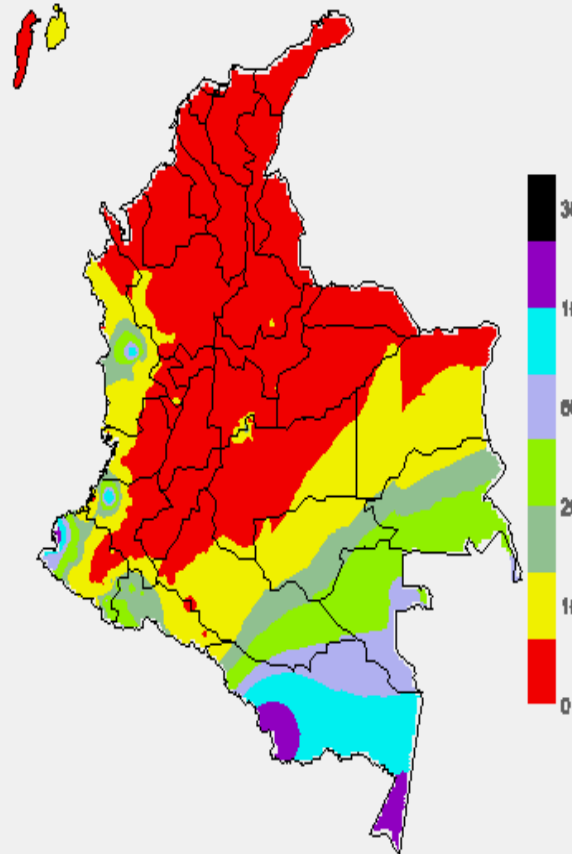
Lo anterior es porque el ozono absorbe la radiación ultravioleta procedente del Sol y si su cantidad disminuye durante el periodo mencionado anteriormente, aumentará la radiación ultravioleta en superficie, lo cual puede producir eritemas (quemaduras de la piel por exposición al Sol), acelera el envejecimiento de la piel, afecta el sistema inmunológico y puede producir cáncer de piel y daños oculares. Los valores altos y peligrosos de radiación ultravioleta se presentarán en todo el territorio nacional, pero los máximos se darán en las zonas montañosas, en particular al sur de Antioquia, Santanderes, Tolima, Eje Cafetero, Boyacá, Cundinamarca, Huila, Cauca y Nariño.

MAPAS DE PRECIPITACIÓN

Precipitación Diaria desde las 7:00 a.m. del sábado 26 hasta las 7:00 a.m. del domingo 27 de diciembre de 2015.



Precipitación de los últimos 3 días desde las 7:00 a.m. del jueves 24 hasta las 7:00 a.m. del domingo 27 de diciembre de 2015.



ALERTAS VIGENTES E INFORMACIÓN ADICIONAL

Para mayor información sobre el pronóstico del estado del tiempo, informes técnicos diarios, comunicados especiales, mapas diarios de temperaturas máximas y mínimas e información diaria de precipitación se sugiere consultar los siguientes enlaces:

- [MAPA DIARIO DE TEMPERATURA MÁXIMA.](#)
- [MAPA DIARIO DE TEMPERATURA MÍNIMA.](#)
- [INFORMACIÓN DIARIA DE PRECIPITACIÓN Y TEMPERATURA DE LOS PRINCIPALES AEROPUERTOS DEL PAÍS.](#)
- [MOAICO MAPAS DE PRECIPITACIÓN DIARIA EN MILÍMETROS.](#)



PRONÓSTICO METEOROLÓGICO



Domingo 27 y lunes 28 de diciembre de 2015

REGIÓN	PRONÓSTICO
SABANA DE BOGOTÁ	DOMINGO: Durante la jornada se esperan condiciones secas con cielo entre despejado y ligeramente nublado. La temperatura máxima alcanzará 22°C. LUNES: En la jornada se prevé cielo entre ligera y parcialmente cubierto con predominio de tiempo seco tanto en la ciudad como en la sabana.
ANDINA	DOMINGO: En la mañana se espera predomine el tiempo seco a lo largo de la región, excepto por lluvias sobre el occidente de Antioquia. Durante la tarde y noche son probables lluvias sobre el occidente de Antioquia y Risaralda. En el resto de la región tiempo seco con cielo entre ligero y parcialmente cubierto. LUNES: A lo largo de la jornada se espera cielo entre ligera y parcialmente cubierto con predominio de tiempo seco. Salvo por lluvias sobre el occidente de Antioquia al finalizar la tarde y horas de la noche.
CARIBE	DOMINGO: En gran parte la región se espera tiempo seco y cielo ligeramente nublado. Es posible que se presenten precipitaciones ligeras en el occidente y sur de Córdoba durante horas de la noche. LUNES: En gran parte de la región se espera predominio de tiempo seco con cielo seminublado. Son probables lluvias durante la noche sobre el sur de Córdoba.
ARCHIPIÉLAGO DE SAN ANDRÉS, PROVIDENCIA Y SANTA CATALINA	DOMINGO: A lo largo de la jornada se prevé cielo ligeramente nublado con predominio de tiempo seco. LUNES: En la jornada se estima cielo ligeramente cubierto con condiciones secas.
MAR CARIBE	DOMINGO: A lo largo de la jornada en gran parte del área marítima se espera cielo despejado con predominio de tiempo seco. LUNES: Se espera persistan las condiciones secas con escasa nubosidad en gran parte del área marítima.

Planeando tu día?
Descarga YA y conoce...



Consúltalo a diario y únete a la Cultura del Pronóstico del IDEAM

Disponible para  



PRONÓSTICO METEOROLÓGICO





Domingo 27 y lunes 28 de diciembre de 2015

REGIÓN	PRONÓSTICO
PACÍFICA	<p>DOMINGO: Cielo entre parcial y mayormente nublado con lluvias en el centro y sur del Chocó y Valle del Cauca en la tarde y noche. Precipitaciones menos intensas en el resto del área. No se descarta la posibilidad de actividad eléctrica.</p> <p>LUNES: Se esperan lluvias de variada intensidad sobre sur de Chocó y sectores de Valle Cauca y Nariño, especialmente, durante la tarde y horas de la noche.</p>
INSULAR PACÍFICO	<p>DOMINGO: Son previstas lluvias de variada intensidad en Gorgona y en Malpelo en la madrugada y por la noche con alguna posibilidad de actividad eléctrica.</p> <p>LUNES: En horas de la noche y madrugada son probables lluvias en Gorgona y Malpelo.</p>
OCEANO PACÍFICO	<p>DOMINGO: Cielo parcialmente cubierto con precipitaciones hacia el centro y sur de la cuenca del Pacífico colombiano. No se descartan lloviznas en cercanías de las costas de Chocó y del valle del Cauca.</p> <p>LUNES: Se esperan lluvias sobre el litoral de Valle y Cauca en horas de la madrugada y de la mañana.</p>
ORINOQUIA	<p>DOMINGO: A lo largo del día se esperan condiciones de tiempo seco, salvo por posibles lloviznas en zonas del sur de Meta y sur de Vichada durante la tarde.</p> <p>LUNES: En gran parte de la jornada se espera cielo entre ligera y parcialmente cubierto con predominio de tiempo seco.</p>
AMAZÓNICA	<p>DOMINGO: Durante la mañana se espera cielo mayormente nublado con predominio de tiempo seco a lo largo de la región. En la tarde y noche, son estimadas lluvias sobre sectores de Amazonas, Caquetá, Vaupés y Putumayo y sectores del piedemonte de Putumayo</p> <p>LUNES: Se estiman lluvias en Amazonas y de menor intensidad en áreas de Guainía, Vaupés y en el oriente de Caquetá y piedemonte de Putumayo.</p>

Planeando tu día?
Descarga YA y conoce...



Consúltalo a diario y únete a la Cultura del Pronóstico del IDEAM

Disponible para  

ALERTA POR DESCENSOS SIGNIFICATIVOS DE LAS TEMPERATURAS MÍNIMAS DEL AIRE

REGIÓN ANDINA

ALERTA ROJA

Durante los próximos días en sectores de los altiplanos Cundiboyacense y Nariñense, al igual que en áreas del departamento de Cauca, se esperan descensos significativos de las temperaturas mínimas del aire, en horas de la madrugada, lo que podría en algunos casos dar lugar a heladas, especialmente en los siguientes municipios:

DEPARTAMENTO	MUNICIPIO
BOYACA	Toca, Saboya, Duitama, Paipa, Sogamoso y Cerinza.
CAUCA	San Sebastián.
CUNDINAMARCA	Tenjo, Mosquera, Tabio, Facatativá, Chía y Sopó.

ALERTAS POR AMENAZA DE INCENDIOS DE LA COBERTURA VEGETAL

ALERTA ROJA:

Amenaza Alta o muy alta de ocurrencia de incendios de la cobertura vegetal en zonas de bosques, cultivos y pastos, localizados en los siguientes municipios y sectores aledaños:

ALERTA NARANJA:

Amenaza moderada de ocurrencia de incendios de la cobertura vegetal en zonas de bosques, cultivos y pastos, localizados en los siguientes municipios y sectores aledaños:

REGIÓN CARIBE ALERTA ROJA

DEPARTAMENTO	MUNICIPIOS
ATLÁNTICO	Barranquilla, Campo De La Cruz, Candelaria, Manatí, Palmar De Varela, Ponedera, Puerto Colombia, Sabanagrande, Sabanalarga, Santa Lucía, Santo Tomás, Suan y Tubará.
BOLÍVAR	Achí, Arenal, Arjona, Arroyohondo, Barranco de Loba, Calamar, Cantagallo, Cartagena de Indias, Cicuco, Córdoba, El Carmen de Bolívar, El Guamo, El Peñón, Hatillo de Loba, Magangué, Mahates, Margarita, María La Baja, Mompós, Montecristo, Morales, Pinillos, San Cristóbal, San Estanislao, San Fernando, San Jacinto, San Jacinto del Cauca, San Juan Nepomuceno, San Martín de Loba, San Pablo, Santa Rosa del Sur, Simití, Soplaviento, Talaigua Nuevo, Turbaná, Villanueva y Zambrano.
CESAR	Aguachica, Agustín Codazzi, Astrea, Becerril, Bosconia, Chimichagua, Chiriguáná, Curumaní, El Paso, González, La Gloria, La Jagua de Ibirico, La Paz, Manaure Balcón del Cesar, Pailitas, Pueblo Bello, Río de Oro, San Alberto, San Diego, San Martín y Valledupar.
CÓRDOBA	Ayapel, Canalete, Cereté, Chima, Chinú, Ciénaga de Oro, Cotorra, Lórica, Los Córdoba, Momil, Montelíbano, Montería, Moñitos, Planeta Rica, Pueblo Nuevo, Puerto Escondido, Puerto Libertador, Purísima, Sahagún, San Andrés de Sotavento, San Antero, San Bernardo del Viento, San Carlos, San Pelayo, Tierralta y Valencia.
LA GUAJIRA	Albania, Barrancas, Dibulla, Distracción, El Molino, Fonseca, Hato Nuevo, Maicao, Manaure, Riohacha, San Juan del Cesar, Uribia y Villanueva.
MAGDALENA	Aracataca, Ariguani (El Difícil), Cerro de San Antonio, Chivolo, Ciénaga, Concordia, El Banco, El Piñón, El Retén, Fundación, Guamal, Nueva Granada, Pedraza, Pijiño del Carmen, Pivijay, Plato, Pueblviejo, Remolino, Sabanas de San Ángel, Salamina, San Sebastián de Buenavista, San Zenón, Santa Ana, Santa Bárbara de Pinto, Santa Marta, Sitionuevo, Tenerife, Zapayán y Zona Bananera.
SUCRE	Buenavista, Caimito, Chalán, Colosó, Corozal, Coveñas, El Roble, Galeras, Guaranda, La Unión, Los Palmitos, Majagual, Morroa, Ovejas, Palmito, Sampués, San Benito Abad, San Juan de Betulia (Betulia), San Marcos, San Onofre, San Pedro, Sincé, Sincelejo, Sucre, Tolú y Toluviéjo.

Especial atención ameritan los Parques Nacionales Naturales Macuira, Sierra Nevada de Santa Marta y Ciénaga Grande de Santa Marta.

ALERTAS POR AMENAZA DE INCENDIOS DE LA COBERTURA VEGETAL

REGIÓN CARIBE ALERTA NARANJA

DEPARTAMENTO	MUNICIPIOS
ATLÁNTICO	Baranoa, Galapa, Juan de Acosta, Luruaco, Malambo, Piojó, Polonuevo, Repelón, Soledad y Usiacurí.
BOLÍVAR	Clemencia, Rioviejo, Santa Catalina, Santa Rosa, Tiquisio (Puerto Rico) y Turbaco.
CESAR	El Copey y Tamalameque.
CÓRDOBA	Buenavista y La Apartada.
LA GUAJIRA	La Jagua del Pilar y Urumita.

ALERTAS POR AMENAZA DE INCENDIOS DE LA COBERTURA VEGETAL

REGIÓN ANDINA: ALERTA ROJA

ALERTA ROJA:

Amenaza Alta o muy alta de ocurrencia de incendios de la cobertura vegetal en zonas de bosques, cultivos y pastos, localizados en los siguientes municipios y sectores aledaños:

ALERTA NARANJA:

Amenaza moderada de ocurrencia de incendios de la cobertura vegetal en zonas de bosques, cultivos y pastos, localizados en los siguientes municipios y sectores aledaños:

DEPARTAMENTO	MUNICIPIOS
ANTIOQUIA	Abejorral, Amagá, Andes, Angostura, Anzá, Arboletes, Armenia, Bello, Belmira, Betania, Betulia, Briceño, Caicedo, Campamento, Caramanta, Carepa, Carolina, Chigorodó, Ciudad Bolívar, Concordia, Copacabana, Entreríos, Fredonia, Girardota, Guame, Hispania, Ituango, Jardín, Jericó, La Pintada, La Unión, Marinilla, Medellín, Montebello, Necoclí, Peque, Pueblorrico, Sabanalarga, Salgar, San Andrés, San José de La Montaña, San Juan de Urabá, San Pedro, San Pedro de Urabá, Santa Bárbara, Santa Rosa de Osos, Sonsón, Támesis, Tarso, Titiribí, Toledo, Turbo, Urao, Valdivia, Valparaiso, Venecia, Yarumal y Yondó (Casabe).
BOYACÁ	Aquitania, Belén, Betéitiva, Boavita, Briceño, Buenavista, Caldas, Chiquinquirá, Chiscas, Chita, Chivatá, Cóbbita, Coper, Corrales, Covarachía, Cuítiva, El Cocuy, El Espino, Firavitoba, Gámeza, Guacamayas, Guicán, Iza, Jericó, La Uvita, Labranzagrande, Maripi, Mongua, Monguí, Moniquirá, Motavita, Muzo, Oicatá, Otanche, Pachavita, Paipa, Panqueba, Pauna, Paya, Paz de Río, Pesca, Pisba, Quípama, Ráquira, Samacá, San Mateo, San Miguel de Sema, San Pablo de Borbur, Santana, Siachoque, Soatá, Socha, Socotá, Sogamoso, Sora, Sotaquirá, Tasco, Tibaná, Tibasosa, Tinjacá, Tipacoque, Toca, Tópaga, Tota, Tununгуá, Turmequé, Tuta, Úmbita, Ventaquemada y Viracachá.
CALDAS	Aguadas, Anserma, Aranzazu, Belalcázar, Filadelfia, La Merced, Manzanares, Marmato, Marquetalia, Neira, Pácora, Riosucio, Salamina y Supia.
CAUCA	Almaguer, Argelia, Balboa, Bolívar, Buenos Aires, Cajibío, El Tambo, Florencia, Inzá, La Sierra, La Vega, Mercaderes, Páez (Belalcázar), Patía (El Bordo), Popayán, Puracé (Coconuco), Rosas, San Sebastián, Santander de Quilichao, Silvia, Sotará (Paispamba), Sucre, Timbío y Totoró.
CUNDINAMARCA	Agua de Dios, Albán, Anapoima, Apulo, Arbeláez, Beltrán, Bituima, Bogotá, D.C., Bojacá, Cabrera, Caparrapí, Cáqueza, Carmen de Carupa, Chaguaní, Chipaque, Choachí, Cogua, Cota, Cucunubá, El Colegio, El Peñón, El Rosal, Facatativá, Fómeque, Funza, Fúquene, Fusagasugá, Gachancipá, Girardot, Granada, Guachetá, Guaduas, Guataquí, Guayabal de Síquima, Guatavita, Jerusalén, La Calera, La Mesa, La Palma, La Peña, La Vega, Lenguazaque, Madrid, Mosquera, Nariño, Nemocón, Nilo, Nimaima, Nocaima, Pacho, Pandi, Pasca, Puerto Salgar, Pulí, Quebradanegra, Quipile, Ricaurte, San Bernardo, San Francisco, San Juan de Río Seco, Sasaima, Sibaté, Sylvania, Simijaca, Soacha, Subachoque, Supatá, Susa, Sutatausa, Tabio, Tausa, Tenjo, Tibacuy, Tocaima, Ubaque, Ubaté, Une, Útica, Venecia, Vergara, Vianí, Villapinzón, Villeta, Viotá, Yacopí y Zipaquirá.
HUILA	Acevedo, Agrado, Aipe, Algeciras, Altamira, Baraya, Campoalegre, Colombia, Elías, Garzón, Gigante, Guadalupe, Hobo, Iquira, La Plata, Nátaga, Neiva, Oporapa, Paicol, Palermo, Rivera, Santa María, Suaza, Tarqui, Tello, Teruel, Tesalia, Timaná, Villavieja y Yaguará.
NARIÑO	Albán (San José), Arboleda (Berruecos), Belén, Buesaco, Chachaguí, Colón (Génova), Cuaspud (Carlosama), Cumbal, Cumbitara, El Peñol, El Tablón, El Tambo, La Cruz, La Florida, La Unión, Los Andes (Sotomayor), Nariño, Pasto, Policarpa, San Bernardo, San Lorenzo, San Pablo, San Pedro de Cartago (Cartago), Taminango, Tangua y Túquerres.
NORTE DE SANTANDER	Ábrego, Arboledas, Bochalema, Bucarasica, Cáchira, Chinácota, Convención, Cúcuta, Cucutilla, Durania, El Carmen, El Tarra, El Zulia, Gramalote, Hacarí, Herrán, La Esperanza, La Playa, Los Patios, Lourdes, Mutiscua, Ocaña, Pamplona, Pamplonita, Ragonvalia, Salazar, San Calixto, San Cayetano, Santiago, Sardinata, Silos, Teorama, Tibú, Villa Caro y Villa del Rosario.
QUINDÍO	Armenia, Buenavista, Calarcá, Córdoba, Génova, La Tebaida, Montenegro, Pijao y Quimbaya

ALERTAS POR AMENAZA DE INCENDIOS DE LA COBERTURA VEGETAL

REGIÓN ANDINA:

ALERTA ROJA

DEPARTAMENTO	MUNICIPIOS
RISARALDA	Balboa, Belén de Umbria, Guática, La Celia, La Virginia, Marsella, Mistrató, Pereira y Pueblo Rico.
SANTANDER	Albania, Aratoca, Barichara, Barrancabermeja, Betulia, Bolívar, Bucaramanga, California, Capitanejo, Carcasí, Cepitá, Cerrito, Charta, Cimitarra, Concepción, Curití, El Playón, Enciso, Florián, Floridablanca, Galán, Girón, Guaca, Guadalupe, Jordán, Landázuri, Lebrija, Los Santos, Macaravita, Málaga, Matanza, Mogotes, Molagavita, Onzaga, Piedecuesta, Pinchote, Puerto Parra, Rionegro, San Andrés, San Gil, San Joaquín, San José de Miranda, San Miguel, San Vicente de Chucurí, Santa Bárbara, Simacota, Socorro, Suaita, Suratá, Tona, Vetas, Villanueva y Zapatoca.
TOLIMA	Alpujarra, Alvarado, Ambalema, Anzoátegui, Armero (Guayabal), Ataco, Cajamarca, Carmen de Apicalá, Casabianca, Chaparral, Coello, Coyaima, Cunday, Dolores, Espinal, Falan, Flandes, Fresno, Guamo, Honda, Ibagué, Icononzo, Lérida, Libano, Mariquita, Melgar, Murillo, Natagaima, Ortega, Palocabildo, Piedras, Planadas, Prado, Purificación, Rioblanco, Roncesvalles, Rovira, Saldaña, San Antonio, San Luis, Santa Isabel, Suárez, Valle de San Juan, Venadillo, Villahermosa y Villarrica.
VALLE DEL CAUCA	Alcalá, Ansermanuevo, Argelia, Bolívar, Buga, Bugalagrande, Cali, Cartago, Dagua, El Águila, El Cairo, El Cerrito, El Dovio, Florida, Ginebra, Guacarí, La Cumbre, La Unión, La Victoria, Obando, Palmira, Pradera, Restrepo, Roldanillo, Sevilla, Toro, Trujillo, Tuluá, Ulloa, Versalles, Vijes, Yotoco y Yumbo.

ALERTAS POR AMENAZA DE INCENDIOS DE LA COBERTURA VEGETAL

REGIÓN ANDINA

ALERTA NARANJA:

ALERTA ROJA:

Amenaza Alta o muy alta de ocurrencia de incendios de la cobertura vegetal en zonas de bosques, cultivos y pastos, localizados en los siguientes municipios y sectores aledaños:

ALERTA NARANJA:

Amenaza moderada de ocurrencia de incendios de la cobertura vegetal en zonas de bosques, cultivos y pastos, localizados en los siguientes municipios y sectores aledaños:

DEPARTAMENTO	MUNICIPIOS
ANTIOQUIA	Abriaquí, Alejandría, Amalfi, Anorí, Apartadó, Argelia, Barbosa, Buriticá, Cáceres, Cañasgordas, Caracolí, Carmen de Viboral, Caucasia, Cisneros, Concepción, Dabeiba, Don Matías, El Bagre, Envigado, Giraldo, Gómez Plata, Granada, Guadalupe, Guatapé, La Ceja, Liborina, Maceo, Mutatá, Nariño, Nechí, Peñol, Puerto Berrío, Puerto Nare, Remedios, Retiro, Rionegro, San Carlos, San Roque, San Vicente, Santo Domingo, Santuario, Segovia, Tarazá, Vegachí, Yolombó y Zaragoza.
BOYACÁ	Arcabuco, Busbanzá, Campohermoso, Cerinza, Chinavita, Chíquiza, Chitaraque, Ciénega, Cucaita, Duitama, Floresta, Gachantivá, Garagoa, Guateque, Guayatá, Jenesano, La Capilla, La Victoria, Nuevo Colón, Páez, Pajarito, Puerto Boyacá, Ramiriquí, Rondón, Saboyá, San José de Pare, Santa Sofía, Sativasur, Somondoco, Soracá, Sutamarchán, Sutatenza, Tenza, Toguí, Tunja, Tutazá, Villa de Leiva, Zetaquirá,
CAUCA	Caldono, Caloto, Corinto, Jambaló, Miranda, Morales, Piendamó, Suárez y Toribío.
CALDAS	La Dorada, Manizales, Marulanda, Norcasia, Pensilvania, Samaná y Victoria.
CUNDINAMARCA	Anolaima, Cachipay, Chocontá, Fosca, Guatavita, Gutiérrez, Machetá, Manta, Medina, Paime, Paratebueno, Quetame, San Cayetano, Sesquilé, Suesca, Tena, Tibirita, Topaipí, Villagómez y Zipacón.
HUILA	La Argentina, Pital, Pitalito y San Agustín.
NARIÑO	Ancuya, Guachucal, Guaitarilla, La Llanada, Linares, Mallama (Piedrancha), Providencia, Samaniego, Sandoná, Santa Cruz (Guachavés) y Sapuyes.
QUINDÍO	Armenia, Buenavista, Calarcá, Córdoba, Génova, La Tebaida, Montenegro, Pijao y Quimbaya.
NORTE DE SANTANDER	Cácota, Chitagá, Labateca, Puerto Santander y Toledo.
QUINDÍO	Armenia, Buenavista, Calarcá, Córdoba, Génova, La Tebaida, Montenegro, Pijao y Quimbaya.
SANTANDER	Aguada, Barbosa, Charalá, Chima, Chipatá, Confines, Contratación, Coromoro, El Carmen, El Guacamayo, El Peñón, Encino, Gámbita, Guapotá, Guavatá, Güepesa, La Belleza, La Paz, Ocamonte, Oiba, Palmas del Socorro, Páramo, Puente Nacional, Puerto Wilches, Sabana de Torres, San Benito, Santa Helena del Opón, Sucre, Valle de San José y Vélez.
VALLE DEL CAUCA	Calima (El Darién), Jamundí, y Zarzal.

Especial atención ameritan los Parques Nacionales Naturales Catatumbo – Bari, Paramillo, Tatamá Las Hermosas, Iguaque, Nevado del Huila, Tama, El Cocuy, Cordillera de Los Picachos, Galeras, Puracé, Pisba, Chingaza y Sumapaz.

ALERTAS POR AMENAZA DE INCENDIOS DE LA COBERTURA VEGETAL

ALERTA ROJA:

Amenaza Alta o muy alta de ocurrencia de incendios de la cobertura vegetal en zonas de bosques, cultivos y pastos, localizados en los siguientes municipios y sectores aledaños:

ALERTA NARANJA:

Amenaza moderada de ocurrencia de incendios de la cobertura vegetal en zonas de bosques, cultivos y pastos, localizados en los siguientes municipios y sectores aledaños:

REGIÓN ORINOQUIA

ALERTA ROJA

DEPARTAMENTO	MUNICIPIOS
ARAUCA	Arauquita, Arauca, Cravo Norte, Fortul y Tame.
CASANARE	Hato Corozal, La Salina, Nunchía, Paz de Ariporo, Pore, Sácama, San Luis de Palenque, Támara, Trinidad y Yopal.

ALERTA NARANJA:

DEPARTAMENTO	MUNICIPIOS
CASANARE	Aguazul, Chámeza, Maní, Monterrey, Orocué, Recetor, Tauramena y Villanueva.
META	Cabuyaro, Mapiripán, Puerto Concordia, Puerto Gaitán, Puerto López y Puerto Rico.
VICHADA	La Primavera, Santa Rosalía y Puerto Carreño.

REGIÓN AMAZONIA

ALERTA NARANJA:

DEPARTAMENTO	MUNICIPIOS
CAQUETÁ	San Vicente Del Caguán.

ALERTAS POR AMENAZA DE DESLIZAMIENTO

ALERTA ROJA:

Amenaza alta a muy alta por deslizamientos de tierra detonados por lluvias, localizados en los siguientes municipios:

ALERTA NARANJA:

Amenaza moderada por deslizamientos de tierra detonados por lluvias, localizados en los siguientes municipios:

REGIÓN PACÍFICA:

ALERTA NARANJA:

DEPARTAMENTO	MUNICIPIOS
CAUCA	El Tambo, López de Micay y Timbiquí.
NARIÑO	Francisco Pizarro (Salahonda), Roberto Payán (San José) y Tumaco.

ALERTAS POR NIVELES DE LOS RÍOS

REGIÓN ANDINA

ALERTA NARANJA:

NIVELES BAJOS EN LA CUENCA MEDIA DEL RÍO MAGDALENA

En el transcurso de la semana se ha mantenido la tendencia de descenso de los niveles del río Magdalena, especialmente en su cuenca media. Se genera ésta alerta debido a que los niveles registrados son próximos a la cota de reducción, y con ésta condición hidrológica no se descarta la restricción de navegación, la cual podría afectar los siguientes sectores:

- **Antioquia:** Puerto Berrío.
- **Santander:** Barrancabermeja, desde las Bocas del Sogamoso hasta Barranquita (aguas abajo del Puente Yondó). Otro sitio donde los niveles son muy bajos es en Puerto Ahuyama (aguas abajo de Barrancabermeja).

Por ésta situación, se recomienda a los usuarios, estar atentos a la información diaria emitida por las diferentes Capitanías de Puertos en las áreas de influencia.

ALERTA AMARILLA:

NIVELES ALTOS EN EL EMBALSE DE BETANIA

De acuerdo con el comunicado de hoy a las 6:00 a.m., el operador de Betania, mantiene la alerta amarilla por niveles altos en el embalse de Betania, este se encuentra en 560.04 m.s.n.m. que equivale a 90.41% del porcentaje del volumen útil. El operador sigue realizando monitoreo continuo en las estaciones y recomienda estar pendientes ante nuevos comunicados que se emitan por la ocurrencia de incrementos en los caudales de ingreso, igualmente, informa que el embalse mantiene las compuertas del vertedero cerradas.

ALERTA AMARILLA:

NIVELES BAJOS EN LA CUENCA ALTA DEL RÍO CAUCA

Continúa este nivel de alerta debido a la reducción considerable de las lluvias sobre sectores de la cuenca alta del río Cauca; el cauce principal mantiene una tendencia de paulatino descenso. Se destaca los niveles bajos del río Cauca en los departamentos de Cauca, Valle del Cauca y Risaralda.

ALERTAS POR NIVELES DE LOS RÍOS

REGIÓN PACÍFICA

ALERTA NARANJA: NIVELES ALTOS EN EL RIO MIRA

Continúa con niveles altos pero por debajo de las cotas críticas, por tanto, se bajó el nivel de Alerta Roja a nivel de Alerta Naranja. En la actualidad se registra el tránsito de la onda de crecida en el sector suroccidental del municipio de Tumaco (Nariño), por lo cual el IDEAM mantiene la recomendación para toda la comunidad que se encuentra asentada en las riberas y áreas bajas del río Mira, estar atentos ante posibles desbordamientos del cauce de este río, igualmente, a los comités de Gestión del Riesgo, estar atentos ante posibles desbordamientos aguas abajo de este corregimiento. Igual recomendación se hace para los sectores de Puerto Candelillas (Llorente) hasta San Isidro (Tumaco), en el departamento de Nariño. Especial atención a sectores ribereños bajos en las veredas de Tangaral, Imbilí, Aguaclara, Candelilla, Buchelli, La Playa y Peña Colorada, ubicadas entre los municipios de Llorente y Tumaco (Nariño).

ALERTAS METEOMARINAS

OCEANO PACÍFICO

ALERTA AMARILLA:

POR PLEAMAR

Hasta el día de mañana 28 de diciembre se espera una de las pleamares más significativas del mes en el litoral Pacífico colombiano, asociado con la marea astronómica, se sugiere a habitantes costeros estar atentos a la culminación del fenómeno.

MAR CARIBE

ALERTA ROJA:

OLEAJE Y VIENTO

En amplios sectores del mar Caribe colombiano, se presentará velocidad del viento entre 25 y 30 nudos y ráfagas hasta de 35 nudos, con la altura del oleaje oscilará entre 3.0 – 5.0 metros, especialmente en el centro y oriente del Caribe colombiano al igual que en el área del archipiélago de San Andrés y Providencia. Se recomienda a pescadores y usuarios de embarcaciones de poco calado consultar con las Capitanías de puerto antes de zarpar.

°C: grados Celsius

m: metros

mm: milímetros

msnm: metros sobre nivel del mar

Km/h: kilómetros por hora

HLC: hora local colombiana

GOES: Geostationary Operational Environmental Satellites (Satélite Geoestacionario Operacional Ambiental).

GOES-13 es el designado GOES-Este, localizado en 75° W sobre el ecuador geográfico.

PNN: Parque Nacional Natural

SFF: Santuario de Fauna y Flora



ALERTA ROJA. PARA TOMAR ACCIÓN Advierte a los sistemas de prevención y atención de desastres sobre la amenaza que puede ocasionar un fenómeno con efectos adversos sobre la población, el cual requiere la atención inmediata por parte de la población y de los cuerpos de atención y socorro. Se emite una alerta sólo cuando la identificación de un evento extraordinario indique la probabilidad de amenaza inminente y cuando la gravedad del fenómeno implique la movilización de personas y equipos, interrumpiendo el normal desarrollo de sus actividades cotidianas.



ALERTA NARANJA. PARA PREPARARSE Indica la presencia de un fenómeno. No implica amenaza inmediata y como tanto es catalogado como un mensaje para informarse y prepararse. El aviso implica vigilancia continua ya que las condiciones son propicias para el desarrollo de un fenómeno, sin que se requiera permanecer alerta.



ALERTA AMARILLA. PARA INFORMARSE Es un mensaje oficial por el cual se difunde información. Por lo regular se refiere a eventos observados, reportados o registrados y puede contener algunos elementos de pronóstico a manera de orientación. Por sus características pretéritas y futuras difiere del aviso y de la alerta, y por lo general no está encaminado a alertar sino a informar.

CONDICIONES NORMALES Indica que no existe ninguna clase de alerta para la región o zona mencionada.

OMAR FRANCO TORRES, Director General
CHRISTIAN EUSCÁTEGUI COLLAZOS, Jefe Oficina del Servicio de
Pronósticos y Alertas

Profesionales de turno:
Mirovan SVERKO, Henry A. ROMERO, Sonia C. BERMÚDEZ, Araminta
VEGA y Daniel USECHE

Diseño y diagramación:
GRUPO DE COMUNICACIONES

<http://www.ideam.gov.co>
Correos electrónicos: servicio@ideam.gov.co, alertas@ideam.gov.co
Calle 25 d # 96b - 70, piso 3. Bogotá, D.C.
Teléfono: 3075625 ext. 1334-1336.

Síganos en

