

# INFORME TÉCNICO DIARIO Nº 360

El IDEAM comunica al Sistema Nacional de Gestión del Riesgo (SNGR) y al Sistema Nacional Ambiental (SINA) Bogotá D. C., sábado 26 de diciembre de 2015. Hora de actualización: 12:00 m. HLC.

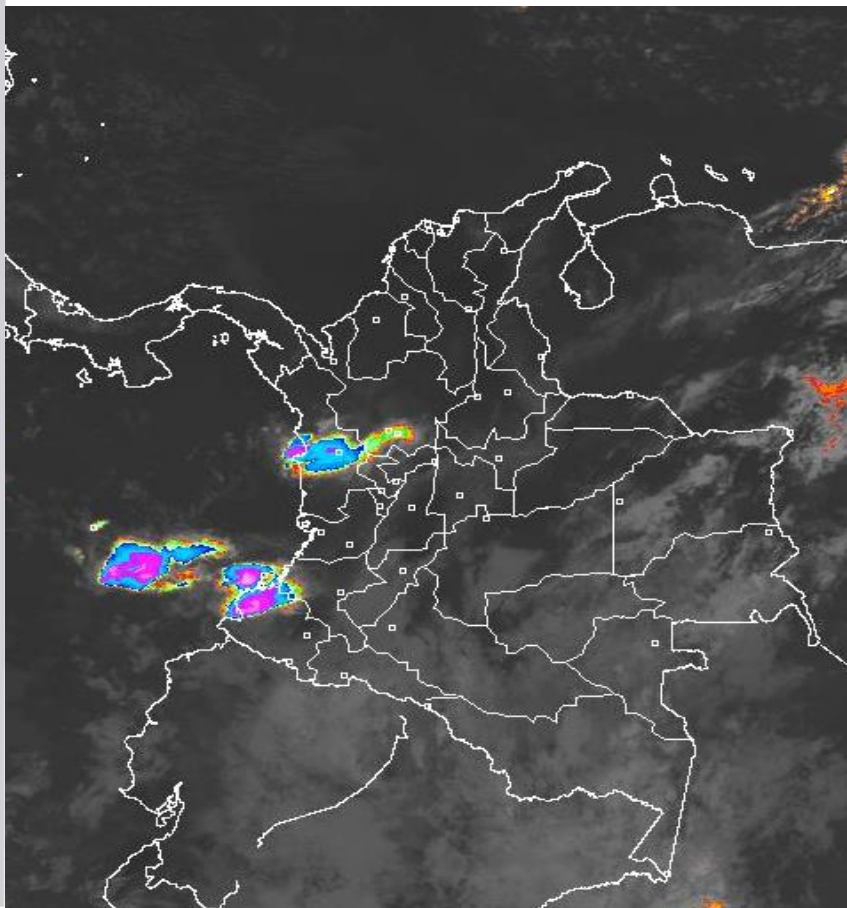


## IMAGEN SATELITAL

Imagen IDEAM | 26 de diciembre de 2015 | Hora 7:45 a.m. HLC

### CONDICIONES HIDROMETEOROLÓGICAS ACTUALES

En la mayor parte del territorio nacional prevalece el tiempo seco, muy soleado desde temprano, con posibilidad de elevadas temperaturas del aire el día de hoy y durante los siguientes días en las regiones Caribe y Orinoquia y en los valles de los ríos Magdalena y Cauca. El pronóstico nos indica la persistencia de condiciones secas en la mayor parte del país, situación que en algunos casos podría favorecer incendios de la cobertura vegetal y la posibilidad de ocurrencia de heladas en los altiplanos Cundiboyacense y Nariñense.



Consulte todos los días el pronóstico del tiempo y las alertas hidrometeorológicas vigentes del **IDEAM**, en un formato de calidad. Alrededor de las 7:30 a. m. está a disposición del público en [www.ideam.gov.co](http://www.ideam.gov.co).

Se puede ver también en dispositivos móviles **AQUÍ**



# PRONÓSTICO CONDICIONES METEOROLÓGICAS ESPECIALES

## ÁREA DEL VOLCÁN CERRO MACHÍN

Durante la jornada se estiman condiciones de tiempo seco y cielo seminublado. El SERVICIO GEOLOGICO COLOMBIANO reporta en nivel **AMARILLO (III): CAMBIOS EN EL COMPORTAMIENTO DE LA ACTIVIDAD VOLCÁNICA**. Lat:4.80 Lon:-75.62

ELEVACIÓN (pies)	DIRECCIÓN	VELOCIDAD	
		NUDOS	Km/h
10,000	SURESTE	5 - 10	9 - 18
18,000	SURESTE	10 - 15	18 - 28
24,000	SUROESTE	10 - 15	18 - 28
30,000	SUROESTE	10 - 15	18 - 28

## ÁREA DEL VOLCÁN NEVADO DEL HUILA

Se espera cielo seminublado y tiempo seco en la jornada.

El SERVICIO GEOLOGICO COLOMBIANO reporta en nivel **AMARILLO (III): CAMBIOS EN EL COMPORTAMIENTO DE LA ACTIVIDAD VOLCÁNICA**. Lat:2.92 Lon:-76.05

ELEVACIÓN (pies)	DIRECCIÓN	VELOCIDAD	
		NUDOS	Km/h
10,000	SURESTE	10 - 15	18 - 28
18,000	SURESTE	10 - 15	18 - 28
24,000	SUROESTE	10 - 15	18 - 28
30,000	SUROESTE	15 - 20	28 - 36

## ÁREA DEL VOLCÁN GALERAS

Cielo mayormente nublado en la mañana. En la tarde no se descartan lluvias ligeras esporádicas.

El SERVICIO GEOLOGICO COLOMBIANO reporta en nivel **AMARILLO (III): CAMBIOS EN EL COMPORTAMIENTO DE LA ACTIVIDAD VOLCÁNICA**. Lat:1.55 Lon:-77.37

ELEVACIÓN (pies)	DIRECCIÓN	VELOCIDAD	
		NUDOS	Km/h
10,000	SURESTE	10 - 15	18 - 28
18,000	SURESTE	15 - 20	28-36
24,000	SUROESTE	10	18
30,000	SUROESTE	20 - 25	36 - 46

## ÁREA DEL VOLCÁN NEVADO DEL RUIZ

El tiempo seco y el cielo semicubierto será la condición predominante el día de hoy.

El SERVICIO GEOLOGICO COLOMBIANO reporta en nivel **AMARILLO (III): CAMBIOS EN EL COMPORTAMIENTO DE LA ACTIVIDAD VOLCÁNICA**. Lat:4.89 Lon:-75.32

ELEVACIÓN (pies)	DIRECCIÓN	VELOCIDAD	
		NUDOS	Km/h
10,000	SURESTE	5 - 10	9 - 18
18,000	SURESTE	10 - 15	18 - 28
24,000	SUROESTE	10	18
30,000	SUROESTE	10 - 15	18 - 28

## ÁREA DEL COMPLEJO VOLCÁNICO CHILES-CERRO NEGRO DE MAYASQUER

En la mañana se prevé cielo nublado. En la tarde no se descartan lloviznas esporádicas.

El SERVICIO GEOLOGICO COLOMBIANO reporta en nivel **AMARILLO (III): CAMBIOS EN EL COMPORTAMIENTO DE LA ACTIVIDAD VOLCÁNICA** Lat:0.81 -Lon:77.93 //Lat:0.76 Lon:-77.95

ELEVACIÓN (pies)	DIRECCIÓN	VELOCIDAD	
		NUDOS	Km/h
10,000	SURESTE	5	9
18,000	ESTE	10	18
24,000	SURESTE	10 - 15	18 - 28
30,000	SUROESTE	5 - 10	9 - 18

# ESTADO DE LOS EMBALSES

A continuación se relacionan los volúmenes útiles diarios (expresados en porcentaje) de acuerdo con información consultada en la siguiente dirección electrónica de XM: <http://do.xm.com.co/ido/SitePages/hidrologia.aspx?q=reservas>

ZONA	EMBALSE		VOLUMEN ÚTIL DIARIO (%)
ANTIOQUIA	AMANI		49.61
	MIRAFLORES		77.85
	PEÑOL		67.38
	PLAYAS		77.73
	PORCE II		72.36
	PORCE III		77.36
	PUNCHINÁ		89.40
	RIOGRANDE2		56.68
	SAN LORENZO		85.34
	TRONERAS		54.26
CARIBE	URRÁ I		90.77
CENTRO	AGREGADO BOGOTÁ	NEUSA	65.95
		SISGA	80.52
		TOMINÉ	46.05
	BETANIA		<b>ALERTA AMARILLA</b> 93.57
	EL QUIMBO		49.22
	MUÑA		61.94
	PRADO		18.15
	TOPOCORO		58.30
	CHUZA		64.68
	ESMERALDA		64.93
GUAVIO		77.52	
VALLE DEL CAUCA	ALTO ANCHICAYÁ		21.59
	CALIMA 1		23.88
	SALVAJINA		40.20

## LO MÁS DESTACADO

**ALERTA ROJA  
PARA TOMAR ACCIÓN**

**ALERTA NARANJA  
PARA PREPARARSE**

**ALERTA AMARILLA  
PARA INFORMARSE**

### LLUVIAS

Durante las últimas 24 horas se ha registrado tiempo seco en la mayor parte del país, excepto en sectores de las regiones Pacífica y Amazónica donde reportaron precipitaciones, alcanzado el mayor volumen en el municipio de Francisco Pizarro, Nariño con 135,0 mm.

### ALERTA ROJA

- Por alta posibilidad de incendios de la cobertura vegetal en varios sectores de bosques cultivos y pastos localizados en las regiones Andina, Caribe y Orinoquia.
- Por viento y oleaje en amplios sectores del mar Caribe colombiano, especialmente en alta mar.
- Por descensos significativos de la temperatura mínima del aire en los altiplanos Cundiboyacense y Nariñense.

### ALERTA NARANJA

- Por amenaza moderada de deslizamientos de tierra en algunos sectores inestables o de alta pendiente localizados en los departamentos de Cauca y Nariño.
- Por amenaza moderada de incendios de la cobertura vegetal en sectores de las regiones Andina, Caribe, Orinoquia y Amazónica.
- Por niveles bajos en la cuenca media del río Magdalena.

### ALERTA AMARILLA

- Por nivel alto en el embalse de Betania.
- Por niveles bajos en la cuenca alta del río Cauca.
- Por pleamar en el litoral del Pacífico colombiano.

Para estar informado diariamente de lo que pasa con el **pronóstico del tiempo y las alertas.**

Síguenos en Twitter  
**@IDEAMColombia**



## TEMPERATURAS MÁXIMAS

A continuación se relacionan los municipios donde en las últimas 24 horas se registraron temperaturas iguales o superiores a 35.0°C.

DEPARTAMENTO	MUNICIPIO
ANTIOQUIA	Valparaíso (Fredonia) (38,2).
ATLANTICO	Manatí (37,4).
BOLIVAR	Zambrano (39,0), Arjona (38,0), El Carmen De Bolívar (37,6), María La Baja (37,0) y Magangué (36,8).
CESAR	Bosconia (40,4), Agustín Codazzi (36,8), Valledupar-El Callao (36,0) y Valledupar-Aeropuerto (35,5).
CORDOBA	Montería-Aeropuerto (37,4), Ciénaga De Oro (36,5), Chima (36,2) y Planeta Rica (35,9).
CUNDINAMARCA	<b>Puerto Salgar (41,4)</b> y Jerusalén (38,2).
HUILA	Neiva-Aeropuerto (35,8) y Agrado (35,8).
LA GUAJIRA	Riohacha-Matitas (35,4).
MAGDALENA	Pivijay (35,6).
SANTANDER	Capitanejo (38,2), Palmar (36,2), Cimitarra (35,6), Barrancabermeja-Aeropuerto (35,4) y Puerto Parra (35,0).
SUCRE	Corozal (36,6) y Sampúes (36,6).
TOLIMA	Natagaima (40,6), Armero (38,2), Guamo (37,4), Flandes (37,2), Saldaña (37,2), Lérica (36,2), Prado (36,0) y Espinal (35,4).

## TEMPERATURAS MÍNIMAS

A continuación se relacionan los municipios donde en las últimas 24 horas se registraron temperaturas iguales o inferiores a 5.0°C.

DEPARTAMENTO	MUNICIPIO
BOYACÁ	<b>Sogamoso (-2,0)</b> , Cerinza (-1,2), Paipa (0,3) y Toca (-1,4).
CUNDINAMARCA	Sopó (0,0).

## PRECIPITACIONES

A continuación se relacionan los municipios donde en las últimas 24 horas se registraron precipitaciones iguales o superiores a 20.0 mm.

DEPARTAMENTO	MUNICIPIO
AMAZONAS	Leticia-Aeropuerto (74,5).
CHOCO	Quibdó-Aeropuerto (68,0).
CUNDINAMARCA	Guayabetal (32,0).
NARIÑO	<b>Francisco Pizarro (135,0)</b> y Puerres (29,2).
PUTUMAYO	San Miguel (42,0), Santiago-Balsayaco (34,0), Santiago-Carrizal (32,0), Mocoa (26,6) y Puerto Guzmán (21,8).
VAUPES	Mitú-Villa Fátima (41,0).

# RADIACIÓN ULTRAVIOLETA

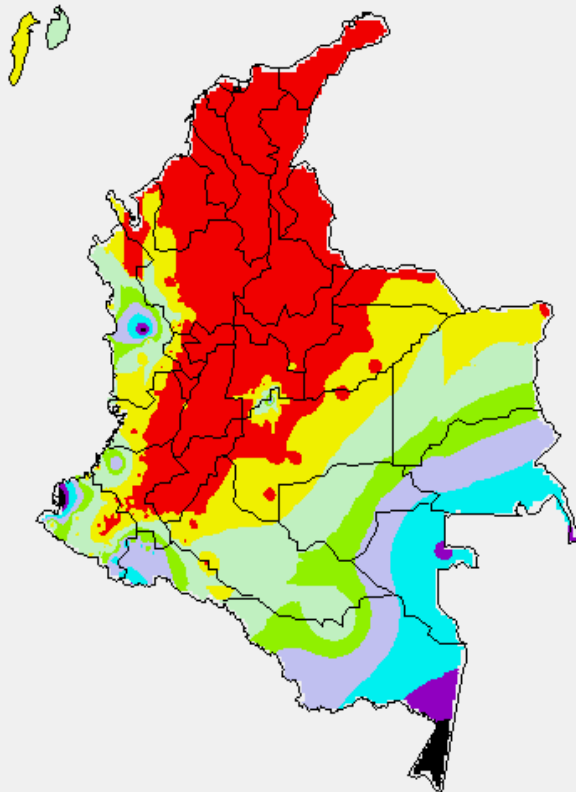
## **Altos valores de Radiación ultravioleta en todo el país desde finales de diciembre de 2015 hasta marzo del 2016**

Debido a los bajos valores de ozono que se presentan en el país normalmente durante gran parte del año, pero especialmente a finales y principios del mismo y a la poca nubosidad que se espera en gran parte del territorio nacional desde finales de diciembre hasta marzo del 2016, principalmente en horas de la mañana y primeras horas de la tarde, se incrementarán los valores de radiación ultravioleta en superficie y se recomienda: evitar la exposición directa al Sol entre las 9 de la mañana y las 4 de la tarde, usar ropa protectora cuando se está exponiendo al Sol (camisa de manga larga, sombreros de ala ancha, lentes protectores), usar bloqueadores solares para la piel con un factor de protección 30 o mayor y por último, deben tener especial cuidado las personas de piel blanca y los niños.

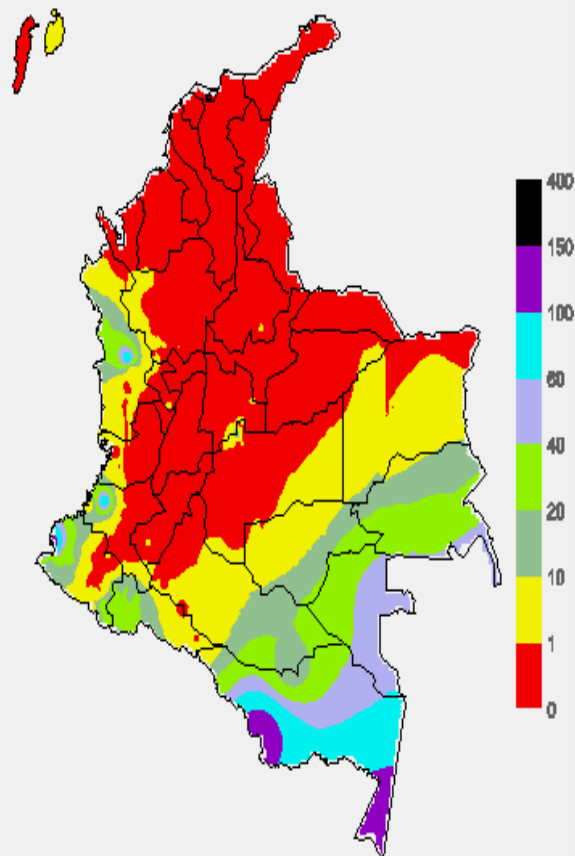
Lo anterior es porque el ozono absorbe la radiación ultravioleta procedente del Sol y si su cantidad disminuye durante el periodo mencionado anteriormente, aumentará la radiación ultravioleta en superficie, lo cual puede producir eritemas (quemaduras de la piel por exposición al Sol), acelera el envejecimiento de la piel, afecta el sistema inmunológico y puede producir cáncer de piel y daños oculares. Los valores altos y peligrosos de radiación ultravioleta se presentarán en todo el territorio nacional, pero los máximos se darán en las zonas montañosas, en particular al sur de Antioquia, Santanderes, Tolima, Eje Cafetero, Boyacá, Cundinamarca, Huila, Cauca y Nariño.

# MAPAS DE PRECIPITACIÓN

**Precipitación Diaria** desde las 7:00 a.m. del viernes 25 hasta las 7:00 a.m. del sábado 26 de diciembre de 2015.



**Precipitación de los últimos 3 días** desde las 7:00 a.m. del miércoles 23 hasta las 7:00 a.m. del sábado 26 de diciembre de 2015.



## ALERTAS VIGENTES E INFORMACIÓN ADICIONAL

Para mayor información sobre el pronóstico del estado del tiempo, informes técnicos diarios, comunicados especiales, mapas diarios de temperaturas máximas y mínimas e información diaria de precipitación se sugiere consultar los siguientes enlaces:

- [MAPA DIARIO DE TEMPERATURA MÁXIMA.](#)
- [MAPA DIARIO DE TEMPERATURA MÍNIMA.](#)
- [INFORMACIÓN DIARIA DE PRECIPITACIÓN Y TEMPERATURA DE LOS PRINCIPALES AEROPUERTOS DEL PAÍS.](#)
- [MOAICO MAPAS DE PRECIPITACIÓN DIARIA EN MILÍMETROS.](#)



# PRONÓSTICO METEOROLÓGICO



Sábado 26 y Domingo 27 de diciembre de 2015

REGIÓN	PRONÓSTICO
SABANA DE BOGOTÁ	<p><b>Sábado:</b> En gran parte del centro y occidente del área se presentará cielo seminublado, mientras que en el oriente se prevé mayor nubosidad; bajo tiempo seco a lo largo del día.</p> <p><b>Domingo:</b> En la madrugada se prevé descenso significativo de la temperatura del aire. Luego a lo largo del día se pronostica persistencia de las condiciones secas en gran parte de la ciudad y de la sabana.</p>
ANDINA	<p><b>Sábado:</b> En las primeras horas de la jornada se prevé que predominen las condiciones secas con cielo seminublado, excepto en zonas del Macizo y suroccidente de Antioquia donde se estima mayor nubosidad. Para la tarde y noche, son posibles lloviznas en el occidente de Antioquia, Macizo colombiano, occidente de Caldas y en el oriente de Boyacá y zonas del sur de Norte de Santander. El resto de la región con tiempo seco. Se esperan altas temperaturas en los valles interandinos hacia Tolima y Huila.</p> <p><b>Domingo:</b> Durante la jornada se estima cielo seminublado bajo condiciones de tiempo seco, sin embargo no se descartan lluvias ligeras y/o lloviznas en el occidente de Antioquia, occidente de Risaralda, Cauca, Nariño y en límites en Santander y Boyacá.</p>
CARIBE	<p><b>Sábado:</b> Durante las horas de la mañana se presentará tiempo seco con intervalos soleados en gran parte de la región. Después del mediodía y hasta entrada la noche, se estima que se mantengan las condiciones secas; excepto en el sur de Córdoba donde no se descartan lloviznas.</p> <p><b>Domingo:</b> En gran parte la región se espera tiempo seco y ligeramente nublado. Es posible que se presenten precipitaciones ligeras en el occidente y sur de Córdoba.</p>
ARCHIPIÉLAGO DE SAN ANDRÉS, PROVIDENCIA Y SANTA CATALINA	<p><b>Sábado:</b> En la mañana, aunque predominará el cielo seminublado, no se descartan lloviznas esporádicas en San Andrés y Providencia. Luego se prevé tiempo seco en el Archipiélago.</p> <p><b>Domingo:</b> A lo largo de la jornada se prevé cielo semicubierto con predominio de tiempo seco.</p>
MAR CARIBE	<p><b>Sábado:</b> Predominará el tiempo seco en gran parte de la zona marítima a lo largo de la jornada.</p> <p><b>Domingo:</b> Se estima que prevalezcan las condiciones secas con cielo semicubierto sobre gran parte de la zona marítima.</p>

Planeando tu día?  
Descarga YA y conoce...



Consúltalo a diario y únete a la Cultura del Pronóstico del IDEAM

Disponible para  



# PRONÓSTICO METEOROLÓGICO



Sábado 26 y Domingo 27 de diciembre de 2015

REGIÓN	PRONÓSTICO
<b>PACÍFICA</b>	<p><b>Sábado:</b> En las horas de la mañana son estimadas lluvias en zonas del litoral de Cauca, Nariño y en el centro y sur de Chocó. Al finalizar la tarde y en la noche, son previstas precipitaciones en áreas de Nariño, Cauca, Valle del Cauca y en el centro y norte de Chocó. No se descarta la posibilidad de actividad eléctrica.</p> <p><b>Domingo:</b> Cielo entre parcial y mayormente nublado con lluvias en el norte de Chocó, Cauca y Valle del Cauca en la madrugada y noche. Precipitaciones menos intensas en el resto del área. No se descarta la posibilidad de actividad eléctrica.</p>
<b>INSULAR PACÍFICO</b>	<p><b>Sábado:</b> En Gorgona son estimadas lluvias en las primeras horas de la jornada y luego en la noche. En Malpelo se prevén lluvias al finalizar la tarde y en la noche. No se descartan descargas eléctricas al momento de lluvias fuertes.</p> <p><b>Domingo:</b> Son previstas lluvias a diferentes horas en Gorgona y en Malpelo en la madrugada y por la tarde. Posibilidad de actividad eléctrica.</p>
<b>OCEANO PACÍFICO</b>	<p><b>Sábado:</b> Son previstas lluvias entre ligeras y moderadas en alta mar y en cercanías al litoral Pacífico colombiano, especialmente en cercanías de las costas de Chocó, Nariño, Cauca y Valle del Cauca. No se descarta la posibilidad de descargas eléctricas.</p> <p><b>Domingo:</b> Cielo parcialmente cubierto con precipitaciones hacia el centro y sur de la cuenca del Pacífico colombiano. No se descartan lloviznas en cercanías de las costas de Chocó.</p>
<b>ORINOQUIA</b>	<p><b>Sábado:</b> Se prevé que a lo largo de la mañana se presente tiempo seco en amplios sectores de la región con cielo entre parcial y mayormente nublado. En la tarde y durante la noche son estimadas precipitaciones en el oriente de Vichada y no se descartan lloviznas esporádicas en el nororiente de Arauca. El resto del área con condiciones secas.</p> <p><b>Domingo:</b> A lo largo del día se esperan condiciones de tiempo seco, salvo por posibles lloviznas en zonas del sur de Meta y oriente de Vichada en la tarde.</p>
<b>AMAZÓNICA</b>	<p><b>Sábado:</b> Durante las primeras horas de la jornada, luego en la tarde y noche; son previstas lluvias y/o lloviznas en el oriente de la región en zonas del sur de Guainía, Vaupés, Amazonas; en resto de la región con predominará el cielo mayormente cubierto. En el piedemonte Amazónico son pronosticadas precipitaciones principalmente en las horas de la tarde y noche.</p> <p><b>Domingo:</b> Se mantendrán las precipitaciones acompañadas de tormentas eléctricas en Amazonas y de menor intensidad en áreas de Guainía, Vaupés y en el oriente de Caquetá y piedemonte de Putumayo.</p>

Planeando tu día?  
Descarga YA y conoce...



Consúltalo a diario y únete a la Cultura del Pronóstico del IDEAM

Disponible para  



# ALERTA POR DESCENSOS SIGNIFICATIVOS DE LAS TEMPERATURAS MÍNIMAS DEL AIRE

## REGIÓN ANDINA

### ALERTA ROJA

Durante los próximos días en sectores de los altiplanos Cundiboyacense y Nariñense, al igual que en áreas del departamento de Cauca, se esperan descensos significativos de las temperaturas mínimas del aire , en horas de la madrugada, lo que podría en algunos casos dar lugar a heladas, especialmente en los siguientes municipios:

DEPARTAMENTO	MUNICIPIO
BOYACA	Toca, Saboya, Duitama, Paipa, Sogamoso y Cerinza.
CAUCA	San Sebastián.
CUNDINAMARCA	Tenjo, Mosquera, Tabio, Facatativá, Chía y Sopo.

# ALERTAS POR AMENAZA DE INCENDIOS DE LA COBERTURA VEGETAL

## REGIÓN CARIBE

### ALERTA ROJA

#### ALERTA ROJA:

Amenaza Alta o muy alta de ocurrencia de incendios de la cobertura vegetal en zonas de bosques, cultivos y pastos, localizados en los siguientes municipios y sectores aledaños:

#### ALERTA NARANJA:

Amenaza moderada de ocurrencia de incendios de la cobertura vegetal en zonas de bosques, cultivos y pastos, localizados en los siguientes municipios y sectores aledaños:

DEPARTAMENTO	MUNICIPIOS
ATLÁNTICO	Barranquilla, Campo de La Cruz, Candelaria, Manatí, Palmar de Varela, Ponedera, Puerto Colombia, Sabanalarga, Santa Lucía, Santo Tomás, Suan y Tubará.
BOLÍVAR	Achí, Arenal, Arjona, Arroyohondo, Calamar, Cartagena de Indias, Cicuco, Córdoba, El Carmen de Bolívar, El Guamo, El Peñón, Hatillo de Loba, Magangué, Mahates, Margarita, María La Baja, Mompós, Montecristo, Morales, Pinillos, San Cristóbal, San Estanislao, San Fernando, San Jacinto, San Jacinto del Cauca, San Juan Nepomuceno, Santa Rosa del Sur, Simití, Soplaviento, Talaigua Nuevo, Turbaná y Zambrano.
CESAR	Aguachica, Agustín Codazzi, Astrea, Becerrill, Bosconia, Chimichagua, Chiriguaná, Curumaní, El Paso, González, La Gloria, La Jagua de Ibirico, La Paz, Pailitas, Rio de Oro, San Alberto, San Diego, San Martín y Valledupar.
CÓRDOBA	Ayapel, Canalete, Cereté, Chima, Chinú, Ciénaga de Oro, Cotorra, Lorica, Los Córdoba, Momil, Montelíbano, Montería, Moñitos, Planeta Rica, Pueblo Nuevo, Puerto Escondido, Puerto Libertador, Purísima, Sahagún, San Andrés de Sotavento, San Antero, San Bernardo del Viento, San Carlos y San Pelayo.
LA GUAJIRA	Albania, Barrancas, Dibulla, Hato Nuevo, Maicao, Manaure, Riohacha, San Juan del Cesar, Uribia y Villanueva.
MAGDALENA	Aracataca, Ariguani (El Difícil), Cerro de San Antonio, Chivolo, Ciénaga, Concordia, El Banco, El Piñón, El Retén, Fundación, Guamal, Nueva Granada, Pedraza, Pijiño del Carmen, Pivijay, Plato, Puebloviejo, Remolino, Sabanas de San Ángel, Salamina, San Sebastián de Buenavista, San Zenón, Santa Ana, Santa Bárbara de Pinto, Santa Marta, Sitionuevo, Tenerife y Zapayán.
SUCRE	Buenavista, Caimito, Chalán, Colosó, Corozal, Coveñas, El Roble, Galeras, Guaranda, La Unión, Los Palmitos, Majagual, Morroa, Ovejas, Palmito, Sampués, San Benito Abad, San Juan de Betulia (Betulia), San Marcos, San Onofre, San Pedro, Sincé, Sincelejo, Sucre, Tolú y Tuluvejo.

### ALERTA NARANJA

DEPARTAMENTO	MUNICIPIOS
BOLÍVAR	Barranco de Loba, Cantagallo, San Martín de Loba, San Pablo y Villanueva.
CESAR	Manaure Balcón del Cesar y Pueblo Bello.
CÓRDOBA	Tierralta y Valencia.
LA GUAJIRA	Distracción, El Molino y Fonseca.

Especial atención ameritan los Parques Nacionales Naturales Macuira, Sierra Nevada de Santa Marta y Ciénaga Grande de Santa Marta.

# ALERTAS POR AMENAZA DE INCENDIOS DE LA COBERTURA VEGETAL REGIÓN ANDINA:

## ALERTA ROJA

### ALERTA ROJA:

Amenaza Alta o muy alta de ocurrencia de incendios de la cobertura vegetal en zonas de bosques, cultivos y pastos, localizados en los siguientes municipios y sectores aledaños:

### ALERTA NARANJA:

Amenaza moderada de ocurrencia de incendios de la cobertura vegetal en zonas de bosques, cultivos y pastos, localizados en los siguientes municipios y sectores aledaños:

DEPARTAMENTO	MUNICIPIOS
ANTIOQUIA	Abejorral, Angostura, Anzá, Arboletes, Armenia, Belmira, Betulia, Caramanta, Carolina, Concordia, Copacabana, Entrerrios, Fredonia, Girardota, Guame, Jericó, La Pintada, La Unión, Marinilla, Montebello, Necoclí, Pueblorrico, Salgar, San Andrés, San José de La Montaña, San Juan de Urabá, San Pedro, Santa Bárbara, Santa Rosa de Osos, Sonsón, Tamesis, Tarso, Titiribí, Valparaiso, Venecia y Yarumal.
BOYACÁ	Aquitania, Boavita, Briceño, Buenavista, Caldas, Chiquinquirá, Chita, Coper, Cuitiva, El Cocuy, El Espino, Firavitoba, Gámeza, Guacamayas, Guicán, Iza, Jericó, La Uvita, Labranzagrande, Maripí, Mongua, Monguí, Muzo, Otanche, Paipa, Panqueba, Pauna, Paz de Rio, Pesca, Quípama, Ráquira, Samacá, San Mateo, San Miguel de Sema, San Pablo de Borbur, Santana, Siachoque, Soatá, Socha, Socotá, Sogamoso, Sotaquirá, Tasco, Tinjacá, Tipacoque, Toca, Tópaga, Tota, Tununguá, Turmequé, Tuta, Úmbita y Ventaquemada.
CALDAS	Aguadas, Anserma, Aranzazu, Belalcázar, La Merced, Manzanares, Marmato, Marquetalia, Neira, Pácora, Salamina y Supía.
CAUCA	Almaguer, Argelia, Balboa, Bolívar, Buenos Aires, Cajibío, El Tambo, Florencia, La Sierra, La Vega, Mercaderes, Páez (Belalcázar), Patía (El Bordo), Popayán, Puracé (Coconuco), Rosas, San Sebastián, Santander de Quilichao, Silvia, Sotará (Paispamba), Suárez, Sucre, Timbío y Totoró.
CUNDINAMARCA	Albán, Anapoima, Apulo, Arbeláez, Bituima, Bogotá, D.C., Bojacá, Cabrera, Caparrapí, Carmen de Carupa, Chaguani, Chipaque, Choachi, Cogua, Cota, Cucunubá, El Colegio, El Peñón, El Rosal, Facatativá, Funza, Fúquene, Fusagasugá, Gachancipá, Girardot, Granada, Guachetá, Guaduas, Guayabal de Siquima, Guatavita, Jerusalén, La Mesa, La Palma, La Peña, La Vega, Lenguazaque, Madrid, Mosquera, Nariño, Nemocón, Nilo, Nimaima, Nocaima, Pacho, Pandi, Pasca, Puerto Salgar, Pulí, Quebradanegra, Quipile, Ricaurte, San Bernardo, San Francisco, San Juan de Rio Seco, Sasaima, Sibaté, Sylvania, Simijaca, Soacha, Subachoque, Supatá, Susa, Sutatausa, Tabio, Tausa, Tenjo, Tibacuy, Tocaima, Ubaque, Ubaté, Une, Útica, Venecia, Vergara, Vianí, Villapinzón, Villeta, Viotá, Yacopí y Zipaquirá.
HUILA	Acevedo, Aipe, Algeciras, Altamira, Baraya, Campoalegre, Colombia, Elías, Garzón, Gigante, Hobo, Íquira, La Plata, Nátaga, Neiva, Paicol, Palermo, Rivera, Santa María, Suaza, Tarqui, Tello, Teruel, Tesalia, Timaná, Villavieja y Yaguará.
NARIÑO	Albán (San José), Arboleda (Berruecos), Belén, Buesaco, Chachagüi, Colón (Génova), Cuaspud (Carlosama), Cumbal, Cumbitara, El Peñol, El Tablón, El Tambo, La Cruz, La Florida, La Unión, Los Andes (Sotomayor), Nariño, Pasto, Policarpa, San Bernardo, San Lorenzo, San Pablo, San Pedro de Cartago (Cartago), Taminango, Tangua y Túquerres.
NORTE DE SANTANDER	Ábrego, Arboledas, Bochalema, Bucarasica, Cáchira, Chinácota, Convención, Cúcuta, Cucutilla, Durania, El Carmen, El Tarra, El Zulia, Gramalote, Hacarí, Herrán, La Esperanza, La Playa, Los Patios, Lourdes, Mutiscua, Ocaña, Pamplona, Pamplonita, Ragonvalia, Salazar, San Calixto, San Cayetano, Santiago, Sardinata, Teorama, Tibú, Villa Caro y Villa del Rosario.
SANTANDER	Albania, Aratoca, Barichara, Barrancabermeja, Betulia, Bucaramanga, California, Cerrito, Charta, Concepción, Curití, El Playón, Enciso, Florián, Floridablanca, Galán, Girón, Lebrija, Los Santos, Macaravita, Málaga, Matanza, Mogotes, Molagavita, Onzaga, Pinchote, Rionegro, San Gil, San Joaquín, San José de Miranda, San Vicente de Chucurí, Socorro, Suaita, Suratá, Tona, Vetás, Villanueva y Zapatoca.
TOLIMA	Alpujarra, Alvarado, Ambalema, Anzoátegui, Armero (Guayabal), Ataco, Cajamarca, Carmen de Apicalá, Casabianca, Chaparral, Coello, Coyaima, Cunday, Dolores, Espinal, Falan, Flandes, Fresno, Guamo, Honda, Ibagué, Icononzo, Lérida, Libano, Melgar, Murillo, Natagaima, Ortega, Palocabildo, Piedras, Planadas, Prado, Purificación, Rioblanco, Roncesvalles, Rovira, Saldaña, San Antonio, San Luis, Santa Isabel, Suárez, Valle de San Juan, Venadillo, Villahermosa y Villarrica.
VALLE DEL CAUCA	Alcalá, Ansermanuevo, Bolívar, Buga, Bugalagrande, Cartago, El Águila, El Cerrito, Florida, Ginebra, Guacarí, La Cumbre, La Victoria, Palmira, Pradera, Restrepo, Roldanillo, Sevilla, Tuluá, Vijes, Yotoco y Yumbo.

# ALERTAS POR AMENAZA DE INCENDIOS DE LA COBERTURA VEGETAL

## REGIÓN ANDINA

### ALERTA NARANJA:

#### ALERTA ROJA:

Amenaza Alta o muy alta de ocurrencia de incendios de la cobertura vegetal en zonas de bosques, cultivos y pastos, localizados en los siguientes municipios y sectores aledaños:

#### ALERTA NARANJA:

Amenaza moderada de ocurrencia de incendios de la cobertura vegetal en zonas de bosques, cultivos y pastos, localizados en los siguientes municipios y sectores aledaños:

DEPARTAMENTO	MUNICIPIOS
<b>ANTIOQUIA</b>	Amagá, Andes, Bello, Betania, Briceño, Caicedo, Campamento, Carepa, Chigorodó, Ciudad Bolívar, Hispania, Ituango, Jardín, Medellín, Peque, Sabanalarga, San Pedro de Urabá, Toledo, Turbo, Urao, Valdivia y Yondó (Casabe).
<b>BOYACÁ</b>	Belén, Betétiva, Chiscas, Chivatá, Cómbita, Corrales, Covarachía, Moniquirá, Motavita, Oicatá, Pachavita, Paya, Pisba, Sativasur, Sora, Tibaná, Tibasosa y Viracachá.
<b>CALDAS</b>	Aranzazu, Manzanares.
<b>CUNDINAMARCA</b>	Agua de Dios, Anolaima, Beltrán, Cachipay, Cáqueza, Fómeque, Guataquí, La Calera, Tocancipá y Zipacón.
<b>HUILA</b>	Agrado, Guadalupe y Oporapa.
<b>NARIÑO</b>	El Charco, El Rosario y Guachucal.
<b>QUINDÍO</b>	Armenia, Buenavista, Calarcá, Córdoba, Génova, La Tebaida, Montenegro, Pijao y Quimbaya.
<b>NORTE DE SANTANDER</b>	Bucarasica, Cáchira, Convención, Cucutilla, El Tarra, El Zulia, Gramalote, Hacarí, Herrán, Lourdes, Mutiscua, Pamplona, Salazar, San Calixto, Santiago, Sardinata, Teorama, Tibú, Villa Del Rosario.
<b>QUINDÍO</b>	Armenia, Buenavista, Calarcá, Córdoba, Génova, La Tebaida, Montenegro, Pijao, Quimbaya, Salento.
<b>RISARALDA</b>	Balboa, Belén de Umbría, La Celia, La Virginia, Pereira, Pueblo Rico, Guática, Marsella y Mistrató.
<b>SANTANDER</b>	Bolívar, Capitanejo, Carcasí, Cepitá, Cimitarra, Guaca, Guadalupe, Jordán, Landázuri, Piedecuesta, Puerto Parra, San Andrés, San Miguel, Santa Bárbara y Simacota.
<b>VALLE DEL CAUCA</b>	Argelia, Cali, Dagua, El Cairo, El Dovio, Jamundí, La Unión, Obando, Toro, Trujillo, Ulloa y Versalles.

Especial atención ameritan los Parques Nacionales Naturales Catatumbo – Bari, Paramillo, Tatama Las Hermosas, Iguaque, Nevado del Huila, Tama, El Cocuy, Cordillera de Los Picachos, Galeras, Puracé, Pisba, Chingaza y Sumapaz.

# ALERTAS POR AMENAZA DE INCENDIOS DE LA COBERTURA VEGETAL

**ALERTA ROJA:**

Amenaza Alta o muy alta de ocurrencia de incendios de la cobertura vegetal en zonas de bosques, cultivos y pastos, localizados en los siguientes municipios y sectores aledaños:

**ALERTA NARANJA:**

Amenaza moderada de ocurrencia de incendios de la cobertura vegetal en zonas de bosques, cultivos y pastos, localizados en los siguientes municipios y sectores aledaños:

## REGIÓN ORINOQUIA

### ALERTA ROJA

DEPARTAMENTO	MUNICIPIOS
CASANARE	Hato Corozal, La Salina, Paz de Ariporo, San Luis de Palenque, Trinidad y Yopal.

### ALERTA NARANJA:

DEPARTAMENTO	MUNICIPIOS
ARAUCA	Arauquita, Arauca, Cravo Norte, Fortul y Tame.
CASANARE	Nunchía, Pore, Sácama y Támara

## REGIÓN AMAZONIA

### ALERTA NARANJA:

DEPARTAMENTO	MUNICIPIOS
CAQUETÁ	San Vicente Del Caguán.

# ALERTAS POR AMENAZA DE DESLIZAMIENTO

**ALERTA ROJA:**

Amenaza alta a muy alta por deslizamientos de tierra detonados por lluvias, localizados en los siguientes municipios:

**ALERTA NARANJA:**

Amenaza moderada por deslizamientos de tierra detonados por lluvias, localizados en los siguientes municipios:

**REGIÓN PACÍFICA:**  
**ALERTA NARANJA:**

DEPARTAMENTO	MUNICIPIOS
CAUCA	El Tambo, López de Micay y Timbiquí.
NARIÑO	Francisco Pizarro (Salahonda), Roberto Payán (San José) y Tumaco.

# ALERTAS POR NIVELES DE LOS RÍOS

## REGIÓN ANDINA

### ALERTA AMARILLA:

#### NIVELES ALTOS EN EL EMBALSE DE BETANIA

De acuerdo con el comunicado de hoy a las 6:00 a.m., el operador de Betania, mantiene la alerta amarilla por niveles altos en el embalse de Betania, este se encuentra en 560.33 m.s.n.m. que equivale a 92.75% del porcentaje del volumen útil. El operador sigue realizando monitoreo continuo en las estaciones y recomienda estar pendientes ante nuevos comunicados que se emitan por la ocurrencia de incrementos en los caudales de ingreso, igualmente, informa que el embalse mantiene las compuertas del vertedero cerradas.

#### NIVELES BAJOS EN LA CUENCA ALTA DEL RÍO CAUCA

Continúa este nivel de alerta debido a la reducción considerable de las lluvias sobre sectores de la cuenca alta del río Cauca; el cauce principal mantiene una tendencia de paulatino descenso. Se destaca los niveles bajos del río Cauca en los departamentos de Cauca, Valle del Cauca y Risaralda.

### ALERTA NARANJA:

#### NIVELES BAJOS EN LA CUENCA MEDIA DEL RÍO MAGDALENA

En el transcurso de la semana se ha mantenido la tendencia de descenso de los niveles del río Magdalena, especialmente en su cuenca media. Se genera ésta alerta debido a que los niveles registrados son próximos a la cota de reducción, y con ésta condición hidrológica no se descarta la restricción de navegación, la cual podría afectar los siguientes sectores:

- **Antioquia:** Puerto Berrío.
- **Santander:** Barrancabermeja, desde las Bocas del Sogamoso hasta Barranquita (aguas abajo del Puente Yondó). Otro sitio donde los niveles son muy bajos es en Puerto Ahuyama (aguas abajo de Barrancabermeja).

# ALERTAS METEOMARINAS

## OCEANO PACÍFICO

### ALERTA AMARILLA:

#### POR PLEAMAR.

Hasta el 28 de diciembre del presente año se espera una de las pleamars más significativas del mes en el litoral Pacífico colombiano, asociado con la marea astronómica, se sugiere a habitantes costeros estar atentos a la evolución del fenómeno.

## MAR CARIBE

### ALERTA ROJA:

#### OLEAJE Y VIENTO.

En amplios sectores del mar Caribe colombiano, se prevé velocidad del viento entre 25 y 35 nudos (46 – 64 km/h), con posibilidad de rachas superiores y altura del oleaje entre 3.0 - 5.0 metros, la mayor altura se estima en el centro y occidente del área. Se recomienda a pescadores y usuarios de embarcaciones de poco calado consultar con las Capitanías de puerto antes de zarpar.

°C: grados Celsius

m: metros

mm: milímetros

msnm: metros sobre nivel del mar

Km/h: kilómetros por hora

HLC: hora local colombiana

GOES: Geostationary Operational Environmental Satellites (Satélite Geoestacionario Operacional Ambiental).

GOES-13 es el designado GOES-Este, localizado en 75° W sobre el ecuador geográfico.

PNN: Parque Nacional Natural

SFF: Santuario de Fauna y Flora



**ALERTA ROJA. PARA TOMAR ACCIÓN** Advierte a los sistemas de prevención y atención de desastres sobre la amenaza que puede ocasionar un fenómeno con efectos adversos sobre la población, el cual requiere la atención inmediata por parte de la población y de los cuerpos de atención y socorro. Se emite una alerta sólo cuando la identificación de un evento extraordinario indique la probabilidad de amenaza inminente y cuando la gravedad del fenómeno implique la movilización de personas y equipos, interrumpiendo el normal desarrollo de sus actividades cotidianas.



**ALERTA NARANJA. PARA PREPARARSE** Indica la presencia de un fenómeno. No implica amenaza inmediata y como tanto es catalogado como un mensaje para informarse y prepararse. El aviso implica vigilancia continua ya que las condiciones son propicias para el desarrollo de un fenómeno, sin que se requiera permanecer alerta.



**ALERTA AMARILLA. PARA INFORMARSE** Es un mensaje oficial por el cual se difunde información. Por lo regular se refiere a eventos observados, reportados o registrados y puede contener algunos elementos de pronóstico a manera de orientación. Por sus características pretéritas y futuras difiere del aviso y de la alerta, y por lo general no está encaminado a alertar sino a informar.

**CONDICIONES NORMALES** Indica que no existe ninguna clase de alerta para la región o zona mencionada.

OMAR FRANCO TORRES, Director General  
CHRISTIAN EUSCÁTEGUI COLLAZOS, Jefe Oficina del Servicio de Pronósticos y Alertas

Profesionales de turno:  
Mery E. FERNÁNDEZ, Henry A. ROMERO, Sonia C. BERMÚDEZ, Araminta VEGA y Daniel USECHE

Diseño y diagramación:  
GRUPO DE COMUNICACIONES

<http://www.ideam.gov.co>  
Correos electrónicos: [servicio@ideam.gov.co](mailto:servicio@ideam.gov.co), [alertas@ideam.gov.co](mailto:alertas@ideam.gov.co)  
Calle 25 d # 96b - 70, piso 3. Bogotá, D.C.  
Teléfono: 3075625 ext. 1334-1336.

Síganos en

