

INFORME TÉCNICO DIARIO N° 358

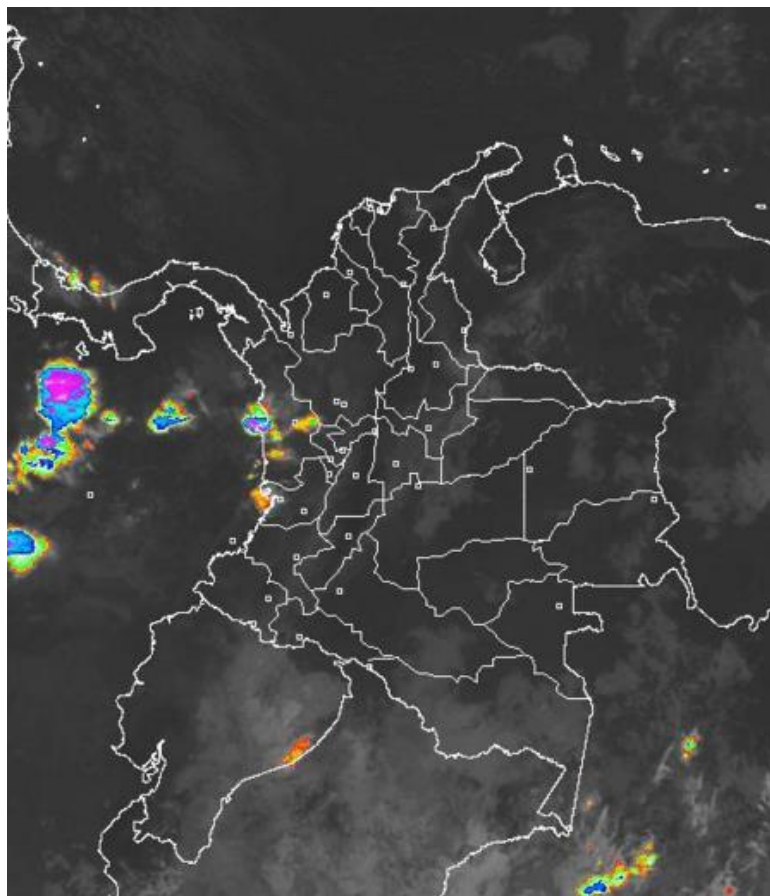
El IDEAM comunica al Sistema Nacional de Gestión del Riesgo (SNGR) y al Sistema Nacional Ambiental (SINA)

Bogotá D. C., , jueves 24 de diciembre de 2015. Hora de actualización: 11:48 a. m. HLC



IMAGEN SATELITAL

Imagen IDEAM | 24 de diciembre de 2015 | Hora 7: 45 a. m. HLC



CONDICIONES HIDROMETEOROLÓGICAS ACTUALES

En las últimas han prevalecido las condiciones de cielo entre ligera y parcialmente nublado en amplios sectores del territorio nacional; salvo por algunas lluvias en sectores del departamento de Chocó, litoral de Valle del Cauca, Nariño, Putumayo y Amazonas. Durante la tarde y noche se prevén lluvias ligeras a moderadas al sur de Córdoba, Litoral central y norte del Pacífico, Occidente de Antioquia y al oriente de los departamentos de Guainía, Vaupés y Amazonas. Es de resaltar las altas temperaturas del aire que se pueden registrar hacia el mediodía y primeras horas de la tarde en amplios sectores de la región Caribe, Orinoquía y los valles interandinos.



Consulte todos los días el pronóstico del tiempo y las alertas hidrometeorológicas vigentes del **IDEAM**, en un formato de calidad. Alrededor de las 7:30 a. m. está a disposición del público en www.ideam.gov.co.

Se puede ver también en dispositivos móviles **AQUÍ**



PRONÓSTICO CONDICIONES METEOROLÓGICAS ESPECIALES

ÁREA DEL VOLCÁN CERRO MACHÍN

Cielo parcialmente nublado con condiciones secas durante la jornada.
 El SERVICIO GEOLOGICO COLOMBIANO reporta en nivel **AMARILLO (III): CAMBIOS EN EL COMPORTAMIENTO DE LA ACTIVIDAD VOLCÁNICA**. Lat:4.80 Lon:-75.62

ELEVACIÓN (pies)	DIRECCIÓN	VELOCIDAD	
		NUDOS	Km/h
10,000	SURESTE	5 - 10	9 - 18
18,000	SURESTE	5	9
24,000	SUROESTE	5 - 10	9 - 18
30,000	SUROESTE	20 - 30	36 - 54

ÁREA DEL VOLCÁN NEVADO DEL HUILA

Cielo ligeramente nublado con predominio de tiempo seco.
 El SERVICIO GEOLOGICO COLOMBIANO reporta en nivel **AMARILLO (III): CAMBIOS EN EL COMPORTAMIENTO DE LA ACTIVIDAD VOLCÁNICA**. Lat:2.92 Lon:-76.05

ELEVACIÓN (pies)	DIRECCIÓN	VELOCIDAD	
		NUDOS	Km/h
10,000	ESTE	5	9
18,000	VARIABLE	5 - 10	9 - 18
24,000	SURESTE	20 - 30	36 - 54
30,000	ESTE	20 - 30	36 - 54

ÁREA DEL VOLCÁN GALERAS

En el área prevalecerán las condiciones secas con poca nubosidad durante la jornada.
 El SERVICIO GEOLOGICO COLOMBIANO reporta en nivel **AMARILLO (III): CAMBIOS EN EL COMPORTAMIENTO DE LA ACTIVIDAD VOLCÁNICA**. Lat: 1.55 Lon: -77.37

ELEVACIÓN (pies)	DIRECCIÓN	VELOCIDAD	
		NUDOS	Km/h
10,000	SURESTE	5 - 10	9 - 18
18,000	ESTE	10 - 15	18 - 28
24,000	SUROESTE	10 - 15	18 - 28
30,000	SUROESTE	20 - 30	36 - 54

ÁREA DEL VOLCÁN NEVADO DEL RUIZ

Cielo ligeramente nublado con predominio de tiempo seco.
 El SERVICIO GEOLOGICO COLOMBIANO reporta en nivel **AMARILLO (III): CAMBIOS EN EL COMPORTAMIENTO DE LA ACTIVIDAD VOLCÁNICA**. Lat: 4.89 Lon: -75.32

ELEVACIÓN (pies)	DIRECCIÓN	VELOCIDAD	
		NUDOS	Km/h
10,000	SURESTE	5 - 10	9 - 18
18,000	SURESTE	5	9
24,000	SUROESTE	5 - 10	9 - 18
30,000	SUROESTE	20 - 30	36 - 54

ÁREA DEL COMPLEJO VOLCÁNICO CHILES-CERRO NEGRO DE MAYASQUER

Cielo ligeramente nublado con predominio de tiempo seco.
 El SERVICIO GEOLOGICO COLOMBIANO reporta en nivel **AMARILLO (III): CAMBIOS EN EL COMPORTAMIENTO DE LA ACTIVIDAD VOLCÁNICA**. Lat: 0.81 - Lon: 77.93 // Lat: 0.76 Lon: -77.95

ELEVACIÓN (pies)	DIRECCIÓN	VELOCIDAD	
		NUDOS	Km/h
10,000	SURESTE	5 - 10	9 - 18
18,000	SURESTE	10 - 15	18 - 28
24,000	VARIABLE	10 - 15	18 - 28
30,000	SUROESTE	20 - 30	36 - 54

ESTADO DE LOS EMBALSES

A continuación se relacionan los volúmenes útiles diarios (expresados en porcentaje) de acuerdo con información consultada en la siguiente dirección electrónica de XM: <http://ido.xm.com.co/ido/SitePages/hidrologia.aspx?q=reservas>

ZONA	EMBALSE		VOLUMEN ÚTIL DIARIO (%)	
ANTIOQUIA	AMANI		48.81	
	MIRAFLORES		77.65	
	PEÑOL		67.92	
	PLAYAS		80.72	
	PORCE II		77.90	
	PORCE III		75.80	
	PUNCHINÁ		68.13	
	RIOGRANDE2		57.48	
	SAN LORENZO		86.23	
	TRONERAS		61.08	
CARIBE	URRÁ I		91.42	
CENTRO	AGREGADO BOGOTÁ	52.56	NEUSA	65.95
			SISGA	80.52
			TOMINÉ	46.28
	BETANIA		ALERTA AMARILLA	
			95.38	
	EL QUIMBO		49.00	
	MUÑA		55.46	
	PRADO		18.43	
	TOPOCORO		60.27	
	CHUZA		65.68	
ESMERALDA		64.66		
GUAVIO		77.81		
VALLE DEL CAUCA	ALTO ANCHICAYÁ		9.94	
	CALIMA 1		23.70	
	SALVAJINA		40.01	

LO MÁS DESTACADO

**ALERTA ROJA
PARA TOMAR ACCIÓN**

**ALERTA NARANJA
PARA PREPARARSE**

**ALERTA AMARILLA
PARA INFORMARSE**

LLUVIAS

En las últimas 24 horas prevaleció el tiempo seco en la mayor parte del país, excepto en sectores aislados de las regiones Amazónica y Pacífica. El mayor volumen fue registrado en el municipio de **Bahía Solano (Chocó)**, con **24.0 mm**.

ALERTA ROJA

- Por amenaza alta de incendios de la cobertura vegetal en varios sectores de bosques cultivos y pastos localizados en las regiones Andina y Caribe.
- Por oleaje y viento en el mar Caribe.
- Por descensos significativos de la temperatura mínima del aire

ALERTA NARANJA

- Por amenaza moderada de deslizamientos de tierra en algunos sectores inestables o de alta pendiente localizados en los departamentos de Cauca, Chocó y Nariño
- Por amenaza moderada de incendios en algunos sectores de las regiones Andina y Caribe

ALERTA AMARILLA

- Por incrementos en los niveles del embalse de Betania.
- Por niveles bajos en la cuenca media del río Magdalena.
- Por pleamar en el litoral del mar Caribe.
- Por pleamar en el litoral del Pacífico colombiano.

Para estar informado diariamente de lo que pasa con el **pronóstico del tiempo y las alertas.**

Síguenos en Twitter
@IDEAMColombia



TEMPERATURAS MÁXIMAS

A continuación se relacionan los municipios donde en las últimas 24 horas se registraron temperaturas iguales o superiores a 35.0°C.

DEPARTAMENTO	MUNICIPIO
ANTIOQUIA	Valparaíso (Fredonia) (36,8),
ATLANTICO	Repelón (37,9), Manatí (36,4),
BOLIVAR	Zambrano (38,8), El Carmen De Bolívar (38,0), María La Baja (37,6), María La Baja (35,0),
CESAR	Bosconia (40,4), Valledupar (38,1), Agustín Codazzi (37,2), Valledupar (36,0), Valledupar (35,4),
CORDOBA	Ciénaga De Oro (36,0), Planeta Rica (35,7), Montería (35,2),
CUNDINAMARCA	Jerusalén (39,0), Puerto Salgar (38,2), Anapoima (35,2),
HUILA	Neiva (37,9), Agrado (36,7),
LA GUAJIRA	Riohacha (Est. 12 Km al sur) (35,4),
MAGDALENA	Santa Marta (35,0),
SANTANDER	Capitanejo (36,8),
TOLIMA	Natagaima (41,2), Armero (38,8), Saldaña (38,0), Guamo (37,6), Flandes (37,2), Ataco (36,8), Prado (36,6), Lérica (36,4), Espinal (36,0),

TEMPERATURAS MÍNIMAS

A continuación se relacionan los municipios donde en las últimas 24 horas se registraron temperaturas iguales o menores a 5°C.

DEPARTAMENTO	MUNICIPIO
BOYACÁ	Duitama (0,6), Duitama (1,0), Sogamoso (-2,6) , Cerinza (-1,8), Paipa (1,2) Saboyá (-0,4) y Toca (1,2).
CUNDINAMARCA	Tenjo (4,0), Chocontá (4,8), Chía (2,0), Mosquera (0,0), Tabio (3,0), Facatativá (2,4). Sopó (-1,6)

PRECIPITACIONES

A continuación se relacionan los municipios donde en las últimas 24 horas se registraron precipitaciones iguales o superiores a 10.0 mm.

DEPARTAMENTO	MUNICIPIO
AMAZONAS	Leticia (21,6), La Chorrera (11,8), El Encanto (10,2),
CAUCA	Guapi (18,0),
CHOCO	Bahía Solano (24,0), Quibdó (17,6),
NARIÑO	Puerres (12,2), San Andrés De Tumaco (10,0),
PUTUMAYO	Puerto Caicedo (17,6), Mocoa (14,3), Santiago (10,0),
TOLIMA	Santa Isabel (19,3),
VAUPES	Mitú (10,0),

RADIACIÓN ULTRAVIOLETA

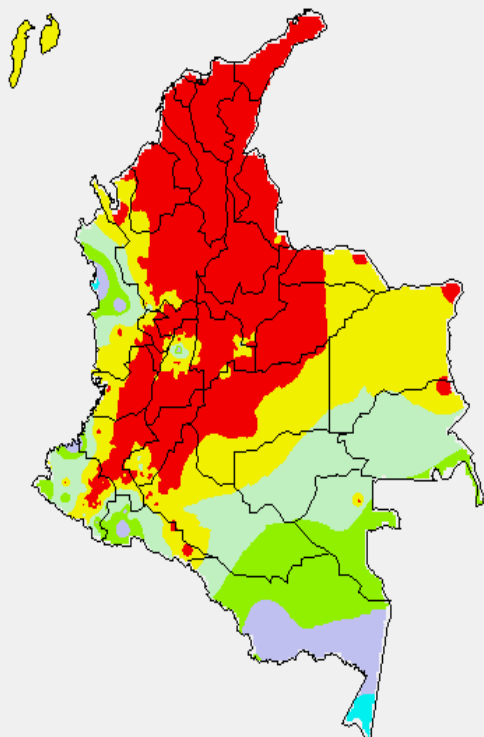
Altos valores de Radiación ultravioleta en todo el país desde finales de diciembre hasta marzo del 2016

Debido a los bajos valores de ozono que se presentan en el país normalmente durante gran parte del año, pero especialmente a finales y principios del mismo y a la poca nubosidad que se espera se presente en gran parte del territorio nacional desde finales de diciembre hasta marzo del 2016, principalmente en horas de la mañana y primeras horas de la tarde, se incrementarán los valores de radiación ultravioleta en superficie y se recomienda: evitar la exposición directa al Sol entre las 9 de la mañana y las 4 de la tarde, usar ropa protectora cuando se está exponiendo al Sol (camisa de manga larga, sombreros de ala ancha, lentes protectores), usar bloqueadores solares para la piel con un factor de protección 30 o mayor y por último, deben tener especial cuidado las personas de piel blanca y los niños.

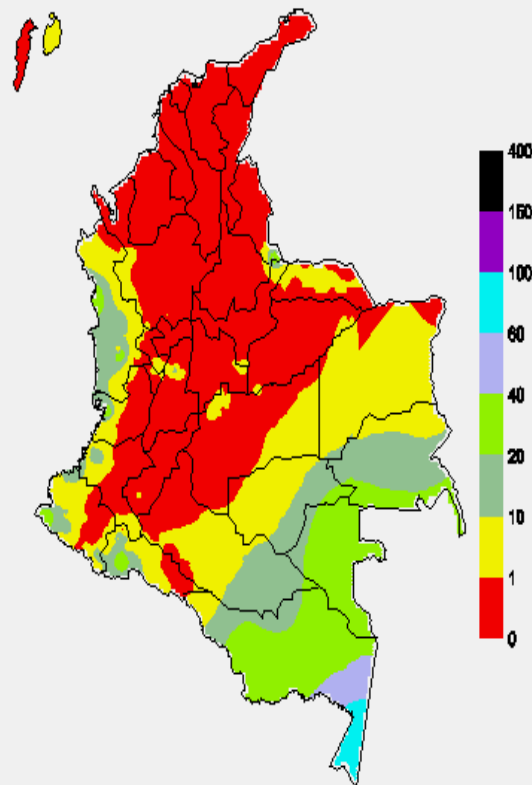
Lo anterior es porque el ozono absorbe la radiación ultravioleta procedente del Sol y si su cantidad disminuye durante el periodo mencionado anteriormente, aumentará la radiación ultravioleta en superficie, lo cual puede producir eritemas (quemaduras de la piel por exposición al Sol), acelera el envejecimiento de la piel, afecta el sistema inmunológico y puede producir cáncer de piel y daños oculares. Los valores altos y peligrosos de radiación ultravioleta se presentarán en todo el territorio nacional, pero los máximos se darán en las zonas montañosas, en particular al sur de Antioquia, Santanderes, Tolima, Eje Cafetero, Boyacá, Cundinamarca, Huila, Cauca y Nariño

MAPAS DE PRECIPITACIÓN

Precipitación Diaria desde las 7:00 a.m. del miércoles 23 de diciembre hasta las 7:00 a.m. del jueves 24 de diciembre de 2015.



Precipitación de los últimos 3 días desde las 7:00 a.m. del lunes 21 hasta las 7:00 a.m. del jueves 24 de diciembre de 2015.



0.0 mm	0.1 a 1.0 mm	1.1 a 5.0 mm	5.1 a 10.0 mm
10.1 a 20.0 mm	20.1 a 40.0 mm	40.1 a 60.0 mm	> de 60.1 mm

ALERTAS VIGENTES E INFORMACIÓN ADICIONAL

Para mayor información sobre el pronóstico del estado del tiempo, informes técnicos diarios, comunicados especiales, mapas diarios de temperaturas máximas y mínimas e información diaria de precipitación se sugiere consultar los siguientes enlaces:

- [MAPA DIARIO DE TEMPERATURA MÁXIMA.](#)
- [MAPA DIARIO DE TEMPERATURA MÍNIMA.](#)
- [INFORMACIÓN DIARIA DE PRECIPITACIÓN Y TEMPERATURA DE LOS PRINCIPALES AEROPUERTOS DEL PAÍS.](#)
- [MOAICO MAPAS DE PRECIPITACIÓN DIARIA EN MILÍMETROS.](#)



PRONÓSTICO METEOROLÓGICO



Jueves 24 y viernes 25 de diciembre de 2015

REGIÓN	PRONÓSTICO
SABANA DE BOGOTÁ	<p>Jueves: Los pronósticos indican que predominarán las condiciones de tiempo seco con cielo entre ligero y parcialmente cubierto con amplios intervalos soleados; condiciones que se presentarán tanto en la ciudad como en la Sabana.</p> <p>Viernes: Se mantendrán las condiciones secas a lo largo de la jornada, en la ciudad y la sabana.</p>
ANDINA	<p>Jueves: Se estima que en gran parte de la región se presente tiempo seco con cielo entre ligero y parcialmente nublado, salvo en el occidente de Antioquia donde no se descarta mayor nubosidad y lluvias ligeras y/o lloviznas, que se presentarán en algunos intervalos de la tarde.</p> <p>Viernes: Son previstas precipitaciones en el occidente antioqueño y en algunos sectores del Macizo colombiano, no se descartan además algunas lluvias ligeras en Risaralda. El resto del área con predominio de tiempo seco.</p>
CARIBE	<p>Jueves: A lo largo de la región, se estima que prevalezcan las condiciones secas con cielo ligeramente cubierto durante la jornada, salvo en el suroccidente de Córdoba donde habrá mayor nubosidad, no se descartan lluvias, las cuales serán de carácter ligero.</p> <p>Viernes: Se estima que prevalezca el tiempo seco a lo largo de la jornada sobre gran parte de la región, no se descartan en horas de la tarde algunas lluvias de carácter ligero al sur de Córdoba, las cuales se disiparán en las primeras horas de la noche.</p>
ARCHIPIÉLAGO DE SAN ANDRÉS, PROVIDENCIA Y SANTA CATALINA	<p>Jueves: Se estima que predominen las condiciones de tiempo seco a lo largo de la jornada, el cielo presentará condiciones entre ligeras y parcialmente cubiertas.</p> <p>Viernes: Se prevé que desde las primeras horas de la jornada el tiempo predominante sea seco, con cielo entre ligera y parcialmente cubierto.</p>
MAR CARIBE	<p>Jueves: En gran parte de la zona marítima nacional se estima que prevalezca el tiempo seco con escasa nubosidad y amplios intervalos soleados, excepto en cercanías al Golfo de Urabá; donde no se descartan lluvias, sin embargo, se estima que éstas sean de carácter ligero.</p> <p>Viernes: Predominará el tiempo seco en gran parte de la zona marítima a lo largo de la jornada.</p>

Planeando tu día?
Descarga YA y conoce...



Consúltalo a diario y únete a la Cultura del Pronóstico del IDEAM

Disponible para  



PRONÓSTICO METEOROLÓGICO



Jueves 24 y viernes 25 de diciembre de 2015

REGIÓN	PRONÓSTICO
PACÍFICA	<p>Jueves: En las primeras horas de la mañana son previstas lluvias en algunos sectores de Chocó y precipitaciones menos intensas en áreas de Valle del Cauca, las lluvias son previstas para las horas de la mañana y durante la tarde, en Nariño existe la probabilidad de que se presenten lluvias ligeras o lloviznas sobre el litoral al finalizar la tarde.</p> <p>Viernes: Durante la jornada se prevé que se sigan presentando lluvias en Chocó y Valle, precipitaciones de menor volumen en el resto de la región.</p>
INSULAR PACÍFICO	<p>Jueves: En Malpelo predominarán las condiciones de tiempo seco, mientras que en Gorgona son posibles lluvias ligeras y/o lloviznas al finalizar la tarde.</p> <p>Viernes: Se mantendrán las condiciones de tiempo seco en Malpelo y en Gorgona no se descartan precipitaciones en la noche.</p>
OCEANO PACÍFICO	<p>Jueves: Se estima cielo parcialmente cubierto con lluvias y/o lloviznas en zonas cercanas al litoral de Valle del Cauca y Chocó, se estima la presencia de éstas en horas de la mañana y la tarde. En la costa de Nariño no se descartan precipitaciones esporádicas al finalizar la tarde.</p> <p>Viernes: Son previstas lluvias y/o lloviznas en cercanías al litoral Pacífico colombiano, las de mayor intensidad se estiman en el centro del área, afectando el sur de Chocó y norte de Valle.</p>
ORINOQUIA	<p>Jueves: A lo largo de la jornada se estima que predominen las condiciones secas en gran parte de la región con cielo ligeramente cubierto, excepto en el oriente de Vichada donde no se descartan lloviznas.</p> <p>Viernes: Es posible que se presenten lluvias ligeras en algunos sectores del sur de Meta y de Vichada. El resto de la región con tiempo seco.</p>
AMAZÓNICA	<p>Jueves: Se seguirán presentando lluvias en el oriente de la región en zonas de Amazonas, Vaupés y Guainía; precipitaciones menos intensas en el oriente de Guaviare. Las lluvias se concentrarán en especial en horas de la tarde, hacia la noche se estima disminución en la intensidad de las lluvias.</p> <p>Viernes: Se estima que se presenten lluvias con posibilidad de tormentas eléctricas en el oriente de Amazonas. Precipitaciones menos intensas en zonas del sur de Guainía, en Vaupés, oriente de los departamentos de Guaviare, Caquetá y Putumayo.</p>

Planeando tu día?
Descarga YA y conoce...



Consúltalo a diario y únete a
la Cultura del Pronóstico del IDEAM

Disponible para  

ALERTA POR DESCENSOS SIGNIFICATIVOS DE LAS **TEMPERATURAS MÍNIMAS DEL AIRE**

REGIÓN ANDINA

ALERTA ROJA:

Se destaca que ésta condición de temperaturas muy bajas se ha venido presentando en los últimos tres días, especialmente en el departamento de Boyacá. Durante los siguientes días en sectores de los altiplanos Cundiboyacense y Nariñense, al igual que en áreas del departamento de Cauca, se esperan descensos significativos de las temperaturas mínimas del aire, en horas de la madrugada, lo que podría, en algunos, casos dar lugar a heladas.

ALERTAS POR AMENAZA DE INCENDIOS DE LA COBERTURA VEGETAL

ALERTA ROJA:

Amenaza Alta o muy alta de ocurrencia de incendios de la cobertura vegetal en zonas de bosques, cultivos y pastos, localizados en los siguientes municipios y sectores aledaños:

ALERTA NARANJA:

Amenaza moderada de ocurrencia de incendios de la cobertura vegetal en zonas de bosques, cultivos y pastos, localizados en los siguientes municipios y sectores aledaños:

REGIÓN CARIBE

ALERTA ROJA:

DEPARTAMENTO	MUNICIPIOS
ATLÁNTICO	Barranquilla, Campo de La Cruz, Candelaria, Manatí, Ponedera, Puerto Colombia, Sabanalarga, Santa Lucía, Suan y Tubará.
BOLÍVAR	Arroyohondo, Calamar, Cicuco, El Guamo, Magangué, Margarita, Mompós, San Estanislao, San Fernando, San Jacinto del Cauca, Simití, Soplaviento, Talaigua Nuevo y Zambrano
CESAR	Agustín Codazzi, Astrea, Becerrill, Bosconia, Chimichagua, Chiriguaná, Curumaní, El Paso, La Jagua de Ibirico, La Paz, Pailitas, San Diego y Valledupar.
CÓRDOBA	Cereté, Chima, Ciénaga de Oro, Lórica, Los Córdoba, Montelibano, Montería, Moñitos, Planeta Rica, Puerto Escondido, Puerto Libertador, Sahagún, San Antero, San Bernardo del Viento, San Carlos y San Pelayo.
LA GUAJIRA	Maicao, Riohacha, San Juan del Cesar, Uribia y Villanueva.
MAGDALENA	Ariguaní (El Difícil), Cerro de San Antonio, Chivolo, Concordia, El Banco, El Piñón, El Retén, Fundación, Guamal, Nueva Granada, Pedraza, Pijiño del Carmen, Pivijay, Plato, Puebloviejo, Remolino, Sabanas de San Ángel, Salamina, San Sebastián de Buenavista, San Zenón, Santa Ana, Santa Bárbara de Pinto, Santa Marta, Sitionuevo, Tenerife y Zapayán.
SUCRE	Caimito, Galeras, Majagual, San Benito Abad, San Marcos y Sucre.

ALERTA NARANJA:

DEPARTAMENTO	MUNICIPIOS
ATLÁNTICO	Palmar de Varela, Repelón y Santo Tomás
BOLÍVAR	Achí, Córdoba, Hatillo de Loba, María La Baja, Montecristo, Morales, Pinillos, San Cristóbal y Santa Rosa del Sur.
CESAR	Aguachica, González, La Gloria, Rio de Oro, San Alberto y San Martín.
CÓRDOBA	Ayapel y Pueblo Nuevo.
LA GUAJIRA	Villanueva.
MAGDALENA	Albania, Aracataca, Ciénaga, Dibulla y Manaure.

Especial atención ameritan los Parques Nacionales Naturales Sierra Nevada de Santa Marta, Macuira, Catatumbo-Bari, Isla de Salamanca y Ciénaga Grande de Santa Marta

ALERTAS POR AMENAZA DE INCENDIOS DE LA COBERTURA VEGETAL

REGIÓN ANDINA:

ALERTA ROJA:

ALERTA ROJA:

Amenaza Alta o muy alta de ocurrencia de incendios de la cobertura vegetal en zonas de bosques, cultivos y pastos, localizados en los siguientes municipios y sectores aledaños:

ALERTA NARANJA:

Amenaza moderada de ocurrencia de incendios de la cobertura vegetal en zonas de bosques, cultivos y pastos, localizados en los siguientes municipios y sectores aledaños:

DEPARTAMENTO	MUNICIPIOS
ANTIOQUIA	Abejorral, Belmira, Caramanta, Copacabana, Entreríos, Fredonia, Girardota, Jericó, La Pintada, Marinilla, Pueblorrico, Santa Bárbara, Sonsón, Támesis, Valparaiso y Venecia.
BOYACÁ	Buenavista, Cuítiva, Firavitoba, Iza, Maripí, Paipa, Pesca, Ráquira, Sáchica, Samacá, San Miguel de Sema, San Pablo de Borbur, Siachoque, Sogamoso, Sotaquirá, Tinjacá, Toca, Tota, Tununguá, Tuta, Ventaquemada y Villa de Leiva.
CALDAS	Aguadas, La Merced, Marmato, Marquetalia, Neira, Pácora, Salamina, Supia y Villamaría.
CAUCA	Almaguer, Balboa, Bolívar, Cajibío, El Tambo, Florencia, La Sierra, La Vega, Mercaderes, Páez (Belalcázar), Patía (El Bordo), Popayán, Puracé (Coconuco), San Sebastián, Santa Rosa, Silvia, Sotará (Paispamba), Sucre y Totoró.
CUNDINAMARCA	Albán, Anapoima, Anolaima, Apulo, Bituima, Bogotá, D.C., Bojacá, Cabrera, Cachipay, Carmen de Carupa, Chaguaní, Chipaque, Choachí, Cucunubá, El Colegio, El Rosal, Facatativá, Funza, Fúquene, Fusagasugá, Granada, Guachetá, Guaduas, Guayabal de Siquima, Jerusalén, La Mesa, La Vega, Lenguaque, Madrid, Mosquera, Nimaima, Nocaima, Pacho, Puerto Salgar, Pulí, Quebradanegra, Quipile, San Francisco, San Juan de Río Seco, Sasaima, Sibaté, Silvania, Simijaca, Soacha, Subachoque, Supatá, Susa, Sutatausa, Tabio, Tausa, Tenjo, Tibacuy, Ubaque, Ubaté, Une, Útica, Vergara, Vianí, Villapinzón, Villeta, Viotá, Zipacón y Zipaquirá.
HUILA	Agrado, Aipe, Algeciras, Altamira, Baraya, Campoalegre, Colombia, Elías, Garzón, Hobo, Íquira, Nátaga, Neiva, Paicol, Palermo, Rivera, Santa María, Suaza, Tarquí, Tello, Teruel, Tesalia, Timaná, Villavieja y Yaguará.
NARIÑO	Albán (San José), Arboleda (Berruecos), Belén, Buesaco, Chachagüí, Colón (Génova), Cuaspud (Carlosama), Cumbal, Cumbitara, El Charco, El Rosario, El Tablón, El Tambo, Funes, Guachucal, Imués, La Cruz, La Unión, Leiva, Pasto, Policarpa, San Bernardo, San Lorenzo, San Pablo, San Pedro de Cartago (Cartago), Taminango, Tangua, Túquerres y Yacuanquer.
NORTE DE SANTANDER	B Arboledas, Bochalema, Chinácota, Cúcuta, Durania, El Carmen, La Playa, Los Patios, Pamplonita, Ragonvalia y San Cayetano.
SANTANDER	Albania, Betulia, Bucaramanga, Cerrito, Florián, Girón, Lebrija, Rionegro y Zapatoca.
QUINDIO	Balboa, Belén de Umbria, La Virginia y Pereira
TOLIMA	Alpujarra, Alvarado, Ambalema, Anzoátegui, Chaparral, Coello, Coyaima, Dolores, Espinal, Guamo, Ibagué, Lérida, Líbano, Murillo, Natagaima, Ortega, Piedras, Planadas, Prado, Rioblanco, Roncesvalles, Rovira, San Antonio, San Luis, Santa Isabel y Venadillo.
VALLE DEL CAUCA	Anserma nuevo, Bolívar, Buga, Bugalagrande, Candelaria, Sevilla, Tuluá y Vijes.

ALERTAS POR AMENAZA DE INCENDIOS DE LA COBERTURA VEGETAL

REGIÓN ANDINA

ALERTA NARANJA:

ALERTA ROJA:

Amenaza Alta o muy alta de ocurrencia de incendios de la cobertura vegetal en zonas de bosques, cultivos y pastos, localizados en los siguientes municipios y sectores aledaños:

ALERTA NARANJA:

Amenaza moderada de ocurrencia de incendios de la cobertura vegetal en zonas de bosques, cultivos y pastos, localizados en los siguientes municipios y sectores aledaños:

DEPARTAMENTO	MUNICIPIOS
ANTIOQUIA	Angostura, Armenia, Concordia, Montebello, Salgar, San Juan de Urabá y Tarso.
BOYACÁ	: Boavita, Briceño, Caldas, Chiquinquirá, Chita, El Cocuy, El Espino, Guacamayas, Guicán, La Uvita, Monguí, Panqueba, Pauna, Paz de Rio, San Mateo, Soatá, Socha y Tipacoque.
CAUCA	Argelia, Buenos Aires, Rosas, Santander de Quilichao, Suárez y Timbío.
CUNDINAMARCA	Arbeláez, Beltrán, Cogua, Gachancipá, La Peña, Nemocón, Pandí, Pasca, San Bernardo y Venecia.
HUILA	Acevedo, Gigante, La Plata y San Agustín. Norte de Santander: Arboledas, Durania, El Carmen, La Playa, Los Patios, Pamplonita
NARIÑO	El Peñol, La Florida y Nariño.
NORTE DE SANTANDER	Ábrego, La Esperanza, Ocaña y Villa Caro.
RISARALDA	Balboa, Belén de Umbría, La Virginia, Pereira
SANTANDER	Aratoca, Barichara, Barrancabermeja, California, Charta, Concepción, Curití, El Playón, Galán, Matanza, Molagavita, Onzaga, San Gil, San Vicente de Chucurí, Suratá, Tona y Villanueva
TOLIMA	Ataco, Cajamarca, Cunday, Flandes, Icononzo, Purificación, Saldaña, Suárez, Valle de San Juan y Villarrica.
QUINDIO	Pijao, Salento, Génova y Quimbaya.
VALLE DEL CAUCA	Alcalá, Cartago, El Águila, Florida, Pradera, Roldanillo y Zarzal

Especial atención ameritan los Parques Nacionales Naturales Las Herosas, Iguaque, Nevado del Huila, Tama, El Cocuy, Cordillera de Los Picachos, Galeras, Puracé, Chingaza y Sumapaz.

ALERTAS POR AMENAZA DE DESLIZAMIENTO

ALERTA ROJA:

Amenaza alta a muy alta por deslizamientos de tierra detonados por lluvias, localizados en los siguientes municipios:

ALERTA NARANJA:

Amenaza moderada por deslizamientos de tierra detonados por lluvias, localizados en los siguientes municipios:

REGIÓN PACÍFICA:

ALERTA NARANJA:

DEPARTAMENTO	MUNICIPIOS
CAUCA	El Tambo, Guapi, López de Micay y Timbiquí.
CHOCÓ	Condoto, Istmina, Medio San Juan (Andagoya), Nóvita y Rio Iró (Santa Rita).
NARIÑO	Francisco Pizarro (Salahonda), Roberto Payán (San José) y Tumaco.

ALERTAS POR NIVELES DE LOS RÍOS

REGIÓN ANDINA

ALERTA AMARILLA:

NIVELES ALTOS EN EL EMBALSE DE BETANIA

De acuerdo con el comunicado del operador de Betania de hoy a las 6:00 a.m., se mantiene la alerta amarilla por niveles altos en el embalse de Betania, el nivel del embalse se encuentra en 560.66 m.s.n.m. que equivale a 95.46% del porcentaje del volumen útil. El operador sigue realizando monitoreo continuo en las estaciones y recomienda estar pendientes de nuevos comunicados que se emitan por la ocurrencia de incrementos en los caudales de ingreso, igualmente, informa que el embalse mantiene las compuertas del vertedero cerradas.

NIVELES BAJOS EN LA CUENCA ALTA DEL RÍO CAUCA

Se mantiene este nivel de alerta dado que como consecuencia de la reducción considerable en las intensidades de las lluvias sobre sectores de la cuenca del río Cauca, el cauce principal ya mantiene comportamiento sostenido de descenso con valores bajos. Se destaca el cauce a su paso por los departamentos de Cauca, Valle del Cauca y Risaralda.

NIVELES BAJOS EN LA CUENCA MEDIA DEL RÍO MAGDALENA

Dado que durante los últimos días se han disminuido considerablemente las lluvias sobre toda la región andina, los aportantes al Magdalena en todo su trayecto ya muestran una tendencia sostenida de descenso en los niveles lo cual se refleja en el cauce principal el cual se espera persista en descenso. Se destacan los niveles bajos en el trayecto entre Puerto Berrío (Antioquia) - Barrancabermeja (Santander)- El Banco (Magdalena) los cuales pueden estar ocasionando restricciones en la navegación para embarcaciones de gran calado en algunos sectores de la cuenca media y baja del río Magdalena.

ALERTAS METEOMARINAS

OCEANO PACÍFICO

ALERTA AMARILLA: POR PLEAMAR.

Hasta el 28 de diciembre del presente año se espera una de las pleamares más significativas del mes en el litoral Pacífico colombiano, asociado con la marea astronómica, se sugiere a habitantes costeros estar atentos a la evolución del fenómeno.

MAR CARIBE

ALERTA ROJA:

OLEAJE Y VIENTO.

En amplios sectores del mar Caribe colombiano, se presentará velocidad del viento entre 30 y 35 nudos, con posibilidad de rachas superiores; la altura del oleaje oscilará entre 3.0 – 5.0 metros especialmente en el centro y occidente del área aguas adentro. Se recomienda a pescadores y usuarios de embarcaciones de poco calado consultar con las Capitanías de puerto antes de zarpar.

ALERTA AMARILLA:

POR PLEAMAR.

Hasta el día de hoy se espera una de las pleamares más significativas del mes en el litoral Caribe colombiano, asociado con la marea astronómica, se sugiere a habitantes costeros estar atentos a la evolución del fenómeno.

°C: grados Celsius

m: metros

mm: milímetros

msnm: metros sobre nivel del mar

Km/h: kilómetros por hora

HLC: hora local colombiana

GOES: Geostationary Operational Environmental Satellites (Satélite Geoestacionario Operacional Ambiental).

GOES-13 es el designado GOES-Este, localizado en 75° W sobre el ecuador geográfico.

PNN: Parque Nacional Natural

SFF: Santuario de Fauna y Flora

ALERTA ROJA. PARA TOMAR ACCIÓN Advierte a los sistemas de prevención y atención de desastres sobre la amenaza que puede ocasionar un fenómeno con efectos adversos sobre la población, el cual requiere la atención inmediata por parte de la población y de los cuerpos de atención y socorro. Se emite una alerta sólo cuando la identificación de un evento extraordinario indique la probabilidad de amenaza inminente y cuando la gravedad del fenómeno implique la movilización de personas y equipos, interrumpiendo el normal desarrollo de sus actividades cotidianas.

ALERTA NARANJA. PARA PREPARARSE Indica la presencia de un fenómeno. No implica amenaza inmediata y como tanto es catalogado como un mensaje para informarse y prepararse. El aviso implica vigilancia continua ya que las condiciones son propicias para el desarrollo de un fenómeno, sin que se requiera permanecer alerta.

ALERTA AMARILLA. PARA INFORMARSE Es un mensaje oficial por el cual se difunde información. Por lo regular se refiere a eventos observados, reportados o registrados y puede contener algunos elementos de pronóstico a manera de orientación. Por sus características pretéritas y futuras difiere del aviso y de la alerta, y por lo general no está encaminado a alertar sino a informar.

CONDICIONES NORMALES Indica que no existe ninguna clase de alerta para la región o zona mencionada.



OMAR FRANCO TORRES, Director General
CHRISTIAN EUSCÁTEGUI COLLAZOS, Jefe Oficina del Servicio de
Pronósticos y Alertas

Profesionales de turno:
Constanza ROSERO, Sonia BERMUDEZ, Juan C. PÉREZ, Claudia
TORRES, Mauricio TORRES y Mirovan SVERKO
Diseño y diagramación:
GRUPO DE COMUNICACIONES

<http://www.ideam.gov.co>
Correos electrónicos: servicio@ideam.gov.co, alertas@ideam.gov.co
Calle 25 d # 96b - 70, piso 3. Bogotá, D.C.
Teléfono: 3075625 ext. 1334-1336.

Síganos en

