

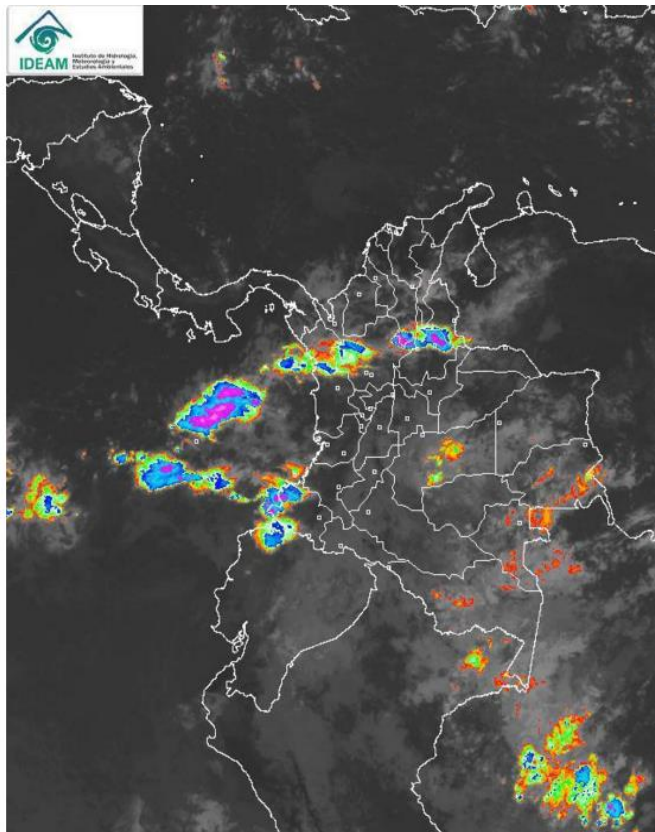
INFORME TÉCNICO DIARIO Nº 352

El IDEAM comunica al Sistema Nacional de Gestión del Riesgo (SNGR) y al Sistema Nacional Ambiental (SINA)

Bogotá D. C., viernes 18 de diciembre de 2015. Hora de actualización: 11:30 a. m. HLC

IMAGEN SATELITAL

Imagen IDEAM | 18 de diciembre de 2015 | Hora 8: 15 a. m. HLC



CONDICIONES HIDROMETEOROLÓGICAS ACTUALES

En las últimas 24 horas ha predominado el tiempo seco en amplios sectores de las regiones Andina y Caribe incluidas áreas marítima e insular, mientras que en áreas de las regiones Pacífica, Orinoquia y Amazónica reportaron abundante nubosidad con lluvias de variada intensidad. El pronóstico para el fin de semana anticipa condiciones secas, excepto en sectores del occidente y suroriente del país donde continuarán las precipitaciones.

Para mayor información consultar:

<http://www.pronosticosyalertas.gov.co/web/pronosticos-y-alertas/comunicados-especiales>

Consulte todos los días el pronóstico del tiempo y las alertas hidrometeorológicas vigentes del **IDEAM**, en un formato de calidad. Alrededor de las 7:30 a. m. está a disposición del público en www.ideam.gov.co.

Se puede ver también en dispositivos móviles **AQUÍ**



PRONÓSTICO CONDICIONES METEOROLÓGICAS ESPECIALES

ÁREA DEL VOLCÁN CERRO MACHÍN

En el área se pronostican condiciones secas con cielo parcialmente nublado.
El SERVICIO GEOLOGICO COLOMBIANO reporta en nivel AMARILLO (III): CAMBIOS EN EL COMPORTAMIENTO DE LA ACTIVIDAD VOLCÁNICA. Lat:4.80 Lon:-75.62

ELEVACIÓN (pies)	DIRECCIÓN	VELOCIDAD	
		NUDOS	Km/h
10,000	SURESTE	5	9
18,000	SURESTE	5	9
24,000	SUROESTE	5 - 10	9 - 18
30,000	OESTE	10 - 20	18 - 36

ÁREA DEL VOLCÁN NEVADO DEL HUILA

Nubosidad variable con predominio de tiempo seco en el día, durante la noche posibilidad de lloviznas dispersas.
El SERVICIO GEOLOGICO COLOMBIANO reporta en nivel AMARILLO (III): CAMBIOS EN EL COMPORTAMIENTO DE LA ACTIVIDAD VOLCÁNICA. Lat:2.92 Lon:-76.05

ELEVACIÓN (pies)	DIRECCIÓN	VELOCIDAD	
		NUDOS	Km/h
10,000	SURESTE	5	9
18,000	SURESTE	5 - 10	9 - 18
24,000	SUROESTE	5 - 10	9 - 18
30,000	OESTE	10 - 15	18 - 27

ÁREA DEL VOLCÁN GALERAS

Cielo entre ligera y parcialmente cubierto con predominio de tiempo seco.
El SERVICIO GEOLOGICO COLOMBIANO reporta en nivel AMARILLO (III): CAMBIOS EN EL COMPORTAMIENTO DE LA ACTIVIDAD VOLCÁNICA. Lat: 1.55 Lon: -77.37

ELEVACIÓN (pies)	DIRECCIÓN	VELOCIDAD	
		NUDOS	Km/h
10,000	SURESTE	5 - 10	9 - 18
18,000	SURESTE	10 - 15	18 - 27
24,000	SUROESTE	5	9
30,000	OESTE	10 - 15	18 - 27

ÁREA DEL VOLCÁN NEVADO DEL RUIZ

Cielo parcialmente nublado con condiciones secas.
El SERVICIO GEOLOGICO COLOMBIANO reporta en nivel AMARILLO (III): CAMBIOS EN EL COMPORTAMIENTO DE LA ACTIVIDAD VOLCÁNICA. Lat: 4.89 Lon: -75.32

ELEVACIÓN (pies)	DIRECCIÓN	VELOCIDAD	
		NUDOS	Km/h
10,000	SURESTE	5 - 10	9 - 18
18,000	SURESTE	5 - 10	9 - 18
24,000	SUROESTE	5 - 10	9 - 18
30,000	OESTE	10 - 35	18 - 63

ÁREA DEL COMPLEJO VOLCÁNICO CHILES-CERRO NEGRO DE MAYASQUER

En el área prevalecerán las condiciones nubosas con precipitaciones ligeras a diferentes horas.
El SERVICIO GEOLOGICO COLOMBIANO reporta en nivel AMARILLO (III): CAMBIOS EN EL COMPORTAMIENTO DE LA ACTIVIDAD VOLCÁNICA Lat: 0.81 -Lon:77.93 //Lat: 0.76 Lon:-77.95

ELEVACIÓN (pies)	DIRECCIÓN	VELOCIDAD	
		NUDOS	Km/h
10,000	SURESTE	5	9
18,000	SURESTE	5 - 10	9 - 18
24,000	VARIABLE	5	9
30,000	OESTE	5 - 10	9 - 18

ESTADO DE LOS EMBALSES

A continuación se relacionan los volúmenes útiles diarios (expresados en porcentaje) de acuerdo con información consultada en la siguiente dirección electrónica de XM: <http://ido.xm.com.co/ido/ SitePages/hidrologia.aspx?q=reservas>

ZONA	EMBALSE	VOLUMEN ÚTIL DIARIO (%)		
ANTIOQUIA	AMANI	47.90		
	MIRAFLORES	76.94		
	PEÑOL	70.41		
	PLAYAS	82.77		
	PORCE II	73.04		
	PORCE III	80.40		
	PUNCHINÁ	69.11		
	RIOGRANDE2	62.21		
	SAN LORENZO	89.90		
	TRONERAS	62.06		
CARIBE	URRÁ I	91.73		
CENTRO	AGREGADO BOGOTÁ	53.21	NEUSA	66.26
			SISGA	81.42
			TOMINÉ	46.95
		BETANIA	ALERTA AMARILLA 95,29	
		EL QUIMBO	47.58	
		MUÑA	61.94	
		PRADO	18.22	
		TOPOCORO	61.60	
		CHUZA	67.82	
		ESMERALDA	70.31	
	GUAVIO	79.51		
VALLE DEL CAUCA	ALTO ANCHICAYÁ	31.03		
	CALIMA 1	25.09		
	SALVAJINA	38.67		

LO MÁS DESTACADO

**ALERTA ROJA
PARA TOMAR ACCIÓN**

**ALERTA NARANJA
PARA PREPARARSE**

**ALERTA AMARILLA
PARA INFORMARSE**

LLUVIAS

Las últimas 24 horas las precipitaciones mas importantes se presentaron en sectores de las regiones Andina, Pacífica y Orinoquía. El mayor volumen fue registrado en el municipio de Puerto López (Meta) con 90 mm

ALERTA ROJA

- Por amenaza alta de incendios de la cobertura vegetal en varios sectores de bosques cultivos y pastos localizados en las regiones Andina y Caribe.
- Amenaza alta por deslizamientos de tierra detonados por lluvias, localizados en Nariño.

ALERTA NARANJA

- Por amenaza moderada de deslizamientos de tierra en algunos sectores inestables o de alta pendiente localizados en los departamentos de Cauca, Chocó, Cundinamarca, Nariño y Casanare.
- Por amenaza moderada de incendios en algunos sectores de las regiones Andina y Caribe

ALERTA AMARILLA

- Por incrementos en los niveles del embalse de Betania.
- Por niveles bajos en la cuenca media del río Magdalena.
- Por incremento súbitos en el rio Mira
- Por oleaje y Viento en el Mar Caribe
- Por tiempo lluvioso en el Oceano Pacifico

Para estar informado diariamente de lo que pasa con el **pronóstico del tiempo y las alertas.**

Síguenos en Twitter
@IDEAMColombia



A continuación se relacionan los municipios donde en las últimas 24 horas se registraron temperaturas iguales o superiores a 35.0°C.

TEMPERATURAS MÁXIMAS

DEPARTAMENTO	MUNICIPIO
ATLANTICO	Manatí (38,0), Repelón (36,9), B/Quilla (Soledad) (35,4)
BOLIVAR	Zambrano (35,8), María La Baja (35,0)
CAUCA	Mercaderes (38,8)
CESAR	Valledupar_ Guaymarla (39,2), Valledupar_Villa Rosa (38,4), Valledupar_El Callao (36,4), Valledupar_Apto Alfonso Lopez(36,2).
CUNDINAMARCA	Puerto Salgar (37,0)
HUILA	Villavieja (36,6)
LA GUAJIRA	Riohacha (Est. 12 Km al sur) (35,4), Urumita (35,0)
MAGDALENA	Pivijay (35,4),
NORTE DE SANTANDER	Cúcuta (35,2),
SUCRE	Corozal (35,4),
TOLIMA	Natagaima (39,0),
VICHADA	Puerto Carreño (35,3),

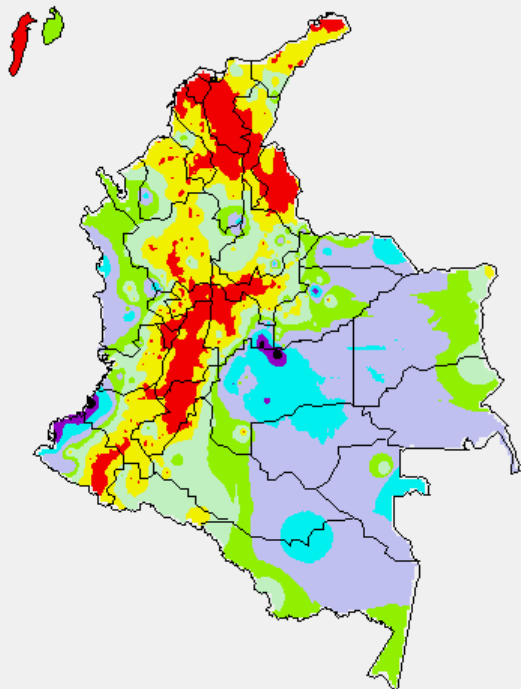
PRECIPITACIONES

A continuación se relacionan los municipios donde en las últimas 24 horas se registraron precipitaciones iguales o superiores a 30.0mm.

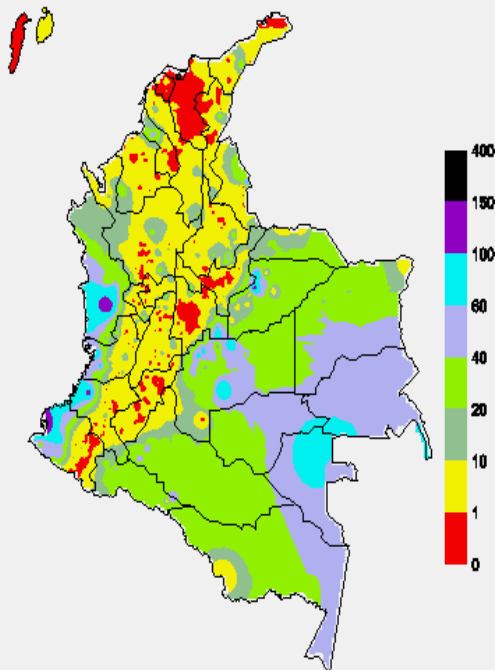
DEPARTAMENTO	MUNICIPIO
ANTIOQUIA	Betania (40,0),
ARAUCA	Arauca (41,0),
BOYACA	San Luis De Gaceno (31,1),
CASANARE	Pore (54,0),
CAUCA	Timbiquí (78,0), Guapi (59), López de Micay (37,0),
CHOCO	Condotó (40), Bahía Solano (31,0),
CUNDINAMARCA	Paratebueno (65,0), Medina (55,0),
META	Puerto López (90,0) , Cumaral (75,0), Villavicencio_Unillanos (50,0), Mesetas (45,0), Puerto Rico (43,0), Restrepo (38,0), Cubarral_Pto Angosturas (37,0), Guamal (35,0), Cubarral_San Luis de Cubarral (35,0), Villavicencio_ICA (34,0), Villavicencio Apto Vanguardia (32,2), San Juan De Arama (32,0),
NARIÑO	Francisco Pizarro (85,0),
SANTANDER	Coromoro (33,3), Puerto Wilches (30,0),
VAUPES	Mitú (38,0),

MAPAS DE PRECIPITACIÓN

Precipitación Diaria desde las 7:00 a.m. de jueves 17 de diciembre hasta las 7:00 a.m. del viernes 18 de diciembre de 2015.



Precipitación de los últimos 3 días desde las 7:00 a.m. del martes 15 hasta las 7:00 a.m. del viernes 18 de diciembre de 2015.



ALERTAS VIGENTES E INFORMACIÓN ADICIONAL

Para mayor información sobre el pronóstico del estado del tiempo, informes técnicos diarios, comunicados especiales, mapas diarios de temperaturas máximas y mínimas e información diaria de precipitación se sugiere consultar los siguientes enlaces:

- [MAPA DIARIO DE TEMPERATURA MÁXIMA](#)
- [MAPA DIARIO DE TEMPERATURA MÍNIMA](#)
- [INFORMACIÓN DIARIA DE PRECIPITACIÓN Y TEMPERATURA DE LOS PRINCIPALES AEROPUERTOS DEL PAÍS](#)
- [MOAICO MAPAS DE PRECIPITACIÓN DIARIA EN MILÍMETROS](#)



PRONÓSTICO METEOROLÓGICO



Viernes 18 y sábado 19 de diciembre de 2015

REGIÓN	PRONÓSTICO
SABANA DE BOGOTÁ	<p>VIERNES: Cielo parcialmente nublado con tiempo seco. La temperatura máxima del aire se aproximará a 20°C.</p> <p>SÁBADO: Cielo entre parcialmente cubierto y cubierto con predominio de condiciones secas, salvo en algunos sectores del suroriente donde no se descartan lloviznas esporádicas temprano en la mañana y a mediados de la tarde. Temperatura mínima y máxima prevista entre 6°C y 21°C.</p>
ANDINA	<p>VIERNES: En horas de la mañana se pronostica tiempo seco, excepto en áreas de Antioquia, Santander y sur de Norte de Santander donde se prevén lluvias con descargas eléctricas en algunos casos. En la tarde y noche prevalecerán las condiciones secas en la mayor parte del área, salvo en zonas de Antioquia, Risaralda, Caldas, Quindío, nororiente de Boyacá, Santander, sur de Norte de Santander y sur de Huila donde se estiman precipitaciones, las de mayor consideración en el centro y norte de la región.</p> <p>SÁBADO: Cielo entre parcialmente cubierto y cubierto con precipitaciones en la madrugada e inicios de la mañana y luego a mediados de la tarde y durante la noche en varios sectores de Antioquia, Santander, Risaralda, oriente de Caldas y suroriente de Cundinamarca, en el resto de la región predominio de tiempo seco muy soleado con posibilidad de elevadas temperaturas del aire a lo largo de los valles de los ríos Magdalena y Cauca</p>
CARIBE	<p>VIERNES: En la mañana persistirán las condiciones secas con poca nubosidad, salvo en áreas del Urabá y occidente de Córdoba donde se advierten nubes densas con precipitaciones ligeras. En la tarde y noche predominará el tiempo seco, excepto en sectores de Córdoba, Sucre, sur de Bolívar y norte de Cesar y Magdalena donde se pronostican lluvias de variada intensidad, acompañadas en algunos casos de tormentas eléctricas.</p> <p>SÁBADO: Cielo entre despejado y parcialmente cubierto con predominio de tiempo seco en gran parte de la región, excepto en zonas del Urabá, Córdoba y sur de Bolívar donde se estiman precipitaciones en la madrugada y primeras horas de la mañana y luego a mediados de la tarde y durante la noche.</p>
ARCHIPIÉLAGO DE SAN ANDRÉS, PROVIDENCIA Y SANTA CATALINA	<p>VIERNES: Cielo entre despejado y ligeramente cubierto con condiciones secas.</p> <p>SÁBADO: En el archipiélago se prevé tiempo seco con cielo casi despejado durante la jornada.</p>
MAR CARIBE	<p>VIERNES: Cielo entre despejado y parcialmente nublado con tiempo seco en gran parte del Mar Caribe colombiano, salvo en sectores del golfo de Urabá y en cercanías al litoral de Córdoba donde se prevén lluvias, especialmente al finalizar la mañana y durante algunas horas de la tarde y noche.</p> <p>SÁBADO: En la mayor parte de la zona marítima prevalecerán las condiciones secas, excepto en el golfo de Urabá donde se estiman precipitaciones en la madrugada, a mediados de la tarde y durante la noche.</p>

Planeando tu día?
Descarga YA y conoce...



Consúltalo a diario y únete a
la Cultura del Pronóstico del IDEAM

Disponible para  



PRONÓSTICO METEOROLÓGICO



Viernes 18 y sábado 19 de diciembre de 2015

REGIÓN	PRONÓSTICO
PACÍFICA	<p>VIERNES: En la mañana tiempo seco, salvo en áreas del norte de Chocó, sur de Valle del Cauca, Cauca y Nariño donde se advierten precipitaciones de variada intensidad con posibilidad incluso de tormenta eléctrica. En horas de la tarde y noche se pronostican condiciones nubosas con lluvias en amplios sectores de la región y probabilidad de actividad eléctrica.</p> <p>SÁBADO: Cielo entre parcialmente cubierto y cubierto con lluvias a diferentes horas en varias zonas de Chocó, Valle del Cauca, Cauca y Nariño. Las precipitaciones de mayor consideración con probabilidad de tormentas eléctricas a mediados de la tarde y durante la noche.</p>
INSULAR PACÍFICO	<p>VIERNES: En Malpelo y Gorgona se pronostican condiciones nubosas con lluvias de variada intensidad. Posibles descargas eléctricas.</p> <p>SÁBADO: En Malpelo se pronostica tiempo seco hasta entrada la tarde, luego se estiman precipitaciones de variada intensidad. En Gorgona por el contrario son estimadas lluvias entre ligeras y moderadas en las horas de la madrugada, mañana y durante la noche.</p>
OCEANO PACÍFICO	<p>VIERNES: Cielo entre parcialmente nublado y nublado con precipitaciones a diferentes horas acompañadas inclusive de actividad eléctrica en varios sectores del norte y sur de la zona oceánica. En el centro por el contrario se prevén lluvias dispersas después del mediodía y durante algunas horas de la noche, luego de una mañana seca.</p> <p>SÁBADO: En el área se estima abundante nubosidad con lluvias a diferentes horas, especialmente en cercanías al litoral central y sur de la región</p>
ORINOQUIA	<p>VIERNES: En la mañana prevalecerán las condiciones secas, salvo en sectores de Meta, Vichada y oriente de Arauca donde se estiman precipitaciones de variada intensidad. En la tarde y noche predominará el tiempo seco en la mayor parte de la región, excepto en áreas de Vichada y Meta donde continuarán las lluvias entre ligeras y moderadas.</p> <p>SÁBADO: En gran parte de la región se pronostica tiempo seco, excepto en Vichada, occidente de Arauca y sur y oriente de Meta donde se prevén lluvias.</p>
AMAZÓNICA	<p>VIERNES: En el transcurso de la jornada persistirán las condiciones nubosas con lluvias de variada intensidad en Guainía, norte y oriente de Guaviare, Vaupés, Amazonas y oriente de Caquetá. Al finalizar la tarde y durante la noche se estiman precipitaciones dispersas en el occidente de Caquetá y Putumayo. Posibilidad de actividad eléctrica.</p> <p>SÁBADO: Cielo entre parcialmente nublado y nublado con precipitaciones en la madrugada y hasta entrada la mañana en zonas de Amazonas, Vaupés y Guainía. A mediados de la tarde y durante la noche se pronostican lluvias en Putumayo, Caquetá, sur de Guaviare, oriente de Guainía, Vaupés y Amazonas. No se descartan tormentas eléctricas.</p>

 Planeando tu día?
Descarga YA y conoce...



Consúltalo a diario y únete a
la Cultura del Pronóstico del IDEAM

Disponible para  

ALERTAS POR AMENAZA DE INCENDIOS DE LA COBERTURA VEGETAL

REGIÓN CARIBE

ALERTA ROJA:

ALERTA ROJA:

Amenaza Alta o muy alta de ocurrencia de incendios de la cobertura vegetal en zonas de bosques, cultivos y pastos, localizados en los siguientes municipios y sectores aledaños:

ALERTA NARANJA:

Amenaza moderada de ocurrencia de incendios de la cobertura vegetal en zonas de bosques, cultivos y pastos, localizados en los siguientes municipios y sectores aledaños:

DEPARTAMENTO	MUNICIPIOS
ATLÁNTICO	Baranoa, Barranquilla, Campo De La Cruz, Candelaria, Galapa, Juan De Acosta, Luruaco, Malambo, Manatí, Ponedera, Puerto Colombia, Repelón, Sabanagrande, Sabanalarga, Santa Lucía, Soledad, Súan, Tubará, Usiacurí.
BOLÍVAR	Simití
LA GUAJIRA	Maicao, Manaure, Riohacha, San Juan Del Cesar, Uribia.
MAGDALENA	Aracataca, Cerro De San Antonio, El Piñón, Fundación, Pivijay, Remolino, Salamina, San Sebastián De Buenavista, San Zenón, Santa Ana, Sitionuevo, Zapayán
CORDOBA	Ayapel, Montería
CESAR	Astrea, Bosconia, Chimichagua, El Paso

ALERTA NARANJA:

DEPARTAMENTO	MUNICIPIOS
ATLÁNTICO	Piojó
BOLÍVAR	Arjona, Calamar, Mahates, Mompós, Santa Catalina
CÓRDOBA	Concordia, Planeta Rica
MAGDALENA	Concordia, El reten, Pedraza, Puebloviejo, San Zenón

ALERTAS POR AMENAZA DE INCENDIOS DE LA COBERTURA VEGETAL

ALERTA ROJA:

Amenaza Alta o muy alta de ocurrencia de incendios de la cobertura vegetal en zonas de bosques, cultivos y pastos, localizados en los siguientes municipios y sectores aledaños:

ALERTA NARANJA:

Amenaza moderada de ocurrencia de incendios de la cobertura vegetal en zonas de bosques, cultivos y pastos, localizados en los siguientes municipios y sectores aledaños:

REGIÓN ANDINA:

ALERTA ROJA:

DEPARTAMENTO	MUNICIPIOS
BOYACÁ	Chiquinquirá, Chíquiza, Cuítiva, Firavitoba, Gachantivá, Iza, Pesca, Ráquira, Rondón, Saboyá, Sáchica, Samacá, San Miguel De Sema, San Pablo De Borbur, Santa Sofía, Siachoque, Sogamoso, Sora, Susacón, Sutamarchán, Tibaná, Tinjacá, Toca, Tota, Turmequé, Ventaquemada, Villa De Leiva
CAUCA	Almaguer, Bolívar, Inzá, La Sierra, La Vega, Páez (Belarcazar), Puracé, San Sebastián, Santa Rosa, Silvia, Sucre, Totoró
CALDAS	Neira
CUNDINAMARCA	Albán, Anolaima, Anolaima, Bojacá, Cabrera, Cachipay, Cajicá, Cáqueza, Chaguaní, Chía, Chipaque, Choachí, Chocontá, Cogua, Cota, Cucunubá, El Rosal, Facatativá, Fómeque, Fosca, Funza, Fúquene, Gachancipá, Granada, Guachetá, Guaduas, Guatavita, Guayabal De Siquima, Gutiérrez, Jerusalén, La Calera, La Mesa, La Vega, Lenguazaque, Machetá, Madrid, Mosquera, Nemocón, Nocaima, Pacho, Pulí, Quipile, San Bernardo, San Francisco, San Juan De Rio Seco, Sasaima, Sesquilé, Sibaté, Silvania, Soacha, Sopó, Subachoque, Suesca, Supatá, Sutatausa, Tabio, Tausa, Tenjo, Tibirita, Tocancipá, Ubaque, Ubaté, Une, Útica, Vergara, Vianí, Villapinzón, Villeta, Viotá, Zipacón, Zipaquirá
HUILA	Agrado, Aipe, Algeciras, Altamira, Baraya, Colombia, Garzón, Guadalupe, Íquira, La Plata, Nátaga, Neiva, Paicol, Palermo, Rivera, San Agustín, Suaza, Tello, Teruel, Tesalia, Villavieja, Yaguará.
NARIÑO	Albán San José), Aldana, Ancuyá, Arboleda, Belén, Buesaco, Colon (Génova), Contadero, Córdoba, Cuaspud (Carlosama), Cumbal, El Peñón, El Tablón, Funes, Guachucal, Gualmatán, Iles, Ipiales, La Cruz, Ospina, Pasto, Policarpa, Potosí, Puerres, Pupiales, San Bernardo, San Pablo, Sapuyes, Túquerres, Yacuanquer
NORTE DE SANTANDER	Bochalema, Chinácota, Chitagá, Convención, Herrán, Labateca, Mutiscua, Pamplona, Ragonvalia, San Cayetano
SANTANDER	Cerrito
TOLIMA	Alpujarra, Dolores, Ibagué, Murillo, Natagaima, Planadas, Roncesvalles, San Antonio.
VALLE DEL CAUCA	Bolívar, Roldanillo, Tuluá, Zarzal.

ALERTAS POR AMENAZA DE INCENDIOS DE LA COBERTURA VEGETAL

ALERTA ROJA:

Amenaza Alta o muy alta de ocurrencia de incendios de la cobertura vegetal en zonas de bosques, cultivos y pastos, localizados en los siguientes municipios y sectores aledaños:

ALERTA NARANJA:

Amenaza moderada de ocurrencia de incendios de la cobertura vegetal en zonas de bosques, cultivos y pastos, localizados en los siguientes municipios y sectores aledaños:

REGIÓN ANDINA

ALERTA NARANJA:

DEPARTAMENTO	MUNICIPIOS
ANTIOQUIA	Amalfi, Rionegro
BOYACÁ	Arcabuco, Moniquirá, Motavita, Somondoco, Sotaquirá, Turmequé
CUNDINAMARCA	Arbeláez, Beltrán, Fosca, Gutiérrez, Junín, Nimaima, Tocaima.
HUILA	Campoalegre, Elías, Hobo, La Plata, Pital, Timaná.
NARIÑO	Cumbitara, El Charco, El Rosario, Leiva.
TOLIMA	Ambalema, Chaparral, Rioblanco, Venadillo
VALLE DEL CAUCA	Buga, Bugalagrande y Sevilla

Especial atención ameritan los Parques Nacionales Naturales Catatumbo - Bari, Las Herosas, Nevado del Huila, Tama, El Cocuy, Tatama, de Pisba, Cordillera de Los Picachos, Galeras, Puracé, Los Farallones de Cali y Sumapaz.

ALERTAS POR AMENAZA DE DESLIZAMIENTO

ALERTA ROJA:

Amenaza alta a muy alta por deslizamientos de tierra detonados por lluvias, localizados en los siguientes municipios:

ALERTA NARANJA:

Amenaza moderada por deslizamientos de tierra detonados por lluvias, localizados en los siguientes municipios:

REGIÓN PACÍFICA:

ALERTA ROJA:

DEPARTAMENTO	MUNICIPIOS
NARIÑO	Barbacoas, Francisco Pizarro (Salahonda) y Tumaco

ALERTA NARANJA:

DEPARTAMENTO	MUNICIPIOS
CAUCA	El Tambo, López de Micay y Timbiquí
CHOCÓ	Condoto, El Cantón del San Pablo (Managrú), Istmina, Medio Baudó (Boca de Pepé), Medio San Juan (Andagoya), Rio Iró (Santa Rita), Tadó y Unión Panamericana (Animas).
NARIÑO	Magüí (Payán), Mosquera, Olaya Herrera (Bocas de Satinga), Roberto Payán (San José)

REGIÓN ORINOQUÍA

ALERTA NARANJA:

DEPARTAMENTO	MUNICIPIOS
CASANARE	Nunchía, Támara y Yopal.

REGIÓN ANDINA

ALERTA NARANJA:

DEPARTAMENTO	MUNICIPIOS
CUNDINAMARCA	Medina

ALERTAS POR NIVELES DE LOS RÍOS

REGIÓN ANDINA

ALERTA AMARILLA:

INCREMENTO EN EL NIVEL DEL EMBALSE DE BETANIA

De acuerdo con el comunicado del operador de Betania de ayer a las 6:00 a.m., se mantiene la alerta amarilla por niveles altos en el embalse de Betania, el nivel del embalse se encuentra en 560.64 m.s.n.m. que equivale a 95.30% del porcentaje del volumen útil. El operador sigue realizando monitoreo continuo en las estaciones y recomienda estar pendientes de nuevos comunicados que se emitan por la ocurrencia de incrementos en los caudales de ingreso, igualmente, informa que el embalse mantiene las compuertas del vertedero cerradas.

NIVELES BAJOS EN LA CUENCA MEDIA DEL RÍO MAGDALENA

A pesar que en los dos últimos días se han registrado fluctuaciones moderadas a la altura de Barrancabermeja, debido principalmente a los aportes del río Carare, en general continúan los niveles bajos en la parte media de la cuenca del río Magdalena, en el trayecto entre Puerto Berrío (Antioquia) a Barrancabermeja (Santander). Se estima que prevalezcan los estados bajos y en los próximos días se presente nuevamente una tendencia al descenso por lo que se debe de estar atentos a las restricciones en la navegación para las embarcaciones de gran calado en algunos sectores de la cuenca media y baja del río Magdalena.

ALERTA METEOMARINA OCEANO PACÍFICO

ALERTA AMARILLA: TIEMPO LLUVIOSO.

Durante la jornada se pronostican condiciones lluviosas con posibilidad en algunos casos de tormentas eléctricas y ráfagas de viento, particularmente al sur del Pacífico nacional incluidas zonas aledañas a la costa y localizadas aguas adentro, por tal motivo se sugiere a pescadores y usuarios de pequeñas embarcaciones consultar con las Capitanías de puerto antes de zarpar en zonas de inminente tempestad.

MAR CARIBE

ALERTA AMARILLA: OLEAJE Y VIENTO.

En amplios sectores del mar Caribe colombiano, especialmente mar adentro, se presentará velocidad del viento entre 25 y 30 nudos y la altura del oleaje oscilará entre 3.0 – 4.0 metros, la mayor altura del oleaje se estima entrada la noche. Se recomienda a pescadores y usuarios de embarcaciones de poco calado consultar con las Capitanías de puerto antes de zarpar.

°C: grados Celsius

m: metros

mm: milímetros

msnm: metros sobre nivel del mar

Km/h: kilómetros por hora

HLC: hora local colombiana

GOES: Geostationary Operational Environmental Satellites (Satélite Geoestacionario Operacional Ambiental).

GOES-13 es el designado GOES-Este, localizado en 75° W sobre el ecuador geográfico.

PNN: Parque Nacional Natural

SFF: Santuario de Fauna y Flora



ALERTA ROJA. PARA TOMAR ACCIÓN Advierte a los sistemas de prevención y atención de desastres sobre la amenaza que puede ocasionar un fenómeno con efectos adversos sobre la población, el cual requiere la atención inmediata por parte de la población y de los cuerpos de atención y socorro. Se emite una alerta sólo cuando la identificación de un evento extraordinario indique la probabilidad de amenaza inminente y cuando la gravedad del fenómeno implique la movilización de personas y equipos, interrumpiendo el normal desarrollo de sus actividades cotidianas.



ALERTA NARANJA. PARA PREPARARSE Indica la presencia de un fenómeno. No implica amenaza inmediata y como tanto es catalogado como un mensaje para informarse y prepararse. El aviso implica vigilancia continua ya que las condiciones son propicias para el desarrollo de un fenómeno, sin que se requiera permanecer alerta.



ALERTA AMARILLA. PARA INFORMARSE Es un mensaje oficial por el cual se difunde información. Por lo regular se refiere a eventos observados, reportados o registrados y puede contener algunos elementos de pronóstico a manera de orientación. Por sus características pretéritas y futuras difiere del aviso y de la alerta, y por lo general no está encaminado a alertar sino a informar.

CONDICIONES NORMALES Indica que no existe ninguna clase de alerta para la región o zona mencionada.

OMAR FRANCO TORRES, Director General
CHRISTIAN EUSCÁTEGUI COLLAZOS, Jefe Oficina del Servicio de Pronósticos y Alertas

Profesionales de turno:
Daniel USECHE Oscar MARTINEZ, Sonia BERMÚDEZ,, Catherine TOBON,
Mauricio TORRES y Gloria ARANGO
Diseño y diagramación:
GRUPO DE COMUNICACIONES

<http://www.ideam.gov.co>
Correos electrónicos: servicio@ideam.gov.co, alertas@ideam.gov.co
Calle 25 d # 96b - 70, piso 3. Bogotá, D.C.
Teléfono: 3075625 ext. 1334-1336.

Síguenos en

