

INFORME TÉCNICO

DIARIO N° 345

El IDEAM comunica al Sistema Nacional de Gestión del Riesgo (SNGR) y al Sistema Nacional Ambiental (SINA)

Bogotá D. C., viernes 11 de diciembre de 2015

Hora de actualización:
11:37 a. m. HLC



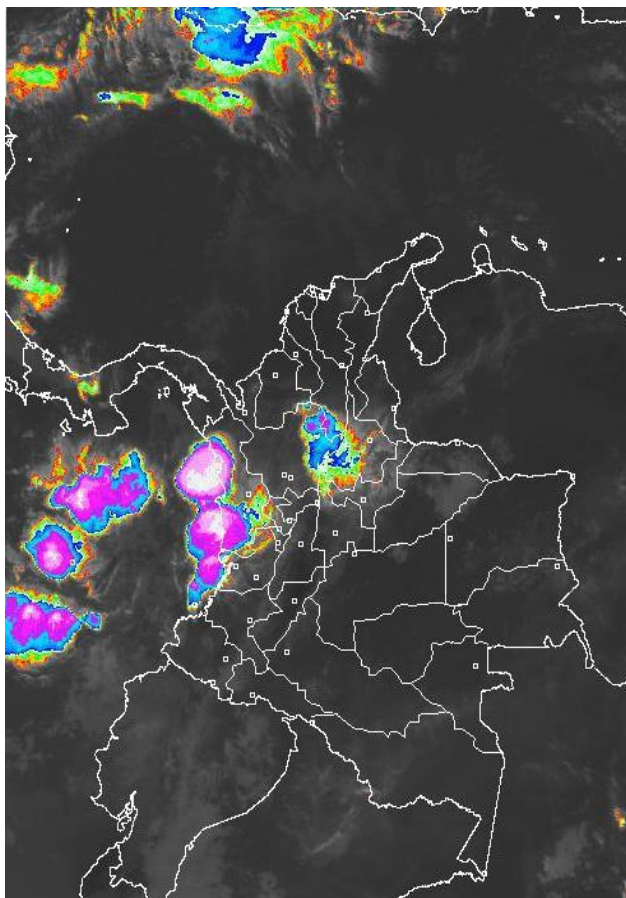
IDEAM
Instituto de Hidrología
Meteorología y
Estudios Ambientales
Cll. 25D N° 96B-70

CONDICIONES HIDROMETEOROLÓGICAS ACTUALES

En las últimas horas han persistido las condiciones de cielo parcialmente cubierto con predominio de tiempo seco sobre el territorio nacional, salvo en la región Pacífica, oriente de Antioquia y occidente de Santander donde se han presentado precipitaciones, entre ligeras y moderadas, en la madrugada y primeras horas de la mañana. Se esperan precipitaciones localizadas en sectores de norte de la región Andina, a lo largo de la región Pacífica y al oriente de las regiones Orinoquía y Amazonía, en el resto del país se mantendrán las condiciones de tiempo seco.

IMAGEN SATELITAL

Imagen infrarrojo | 11 de diciembre de 2015 | Hora 8:15 a. m. HLC



Consulte todos los días el pronóstico del tiempo y las alertas hidrometeorológicas vigentes del IDEAM, en un formato de calidad. Alrededor de las 7:30 a. m. está a disposición del público en www.ideam.gov.co.

Se puede ver también en dispositivos móviles **AQUÍ**



PRONÓSTICO CONDICIONES METEOROLÓGICAS ESPECIALES

ÁREA DEL VOLCÁN CERRO MACHÍN

A lo largo del día se esperan condiciones de cielo parcialmente nublado y predominio del tiempo seco. El SERVICIO GEOLOGICO COLOMBIANO reporta en nivel **AMARILLO (III): CAMBIOS EN EL COMPORTAMIENTO DE LA ACTIVIDAD VOLCÁNICA**. Lat:4.80 Lon:-75.62

ELEVACIÓN (pies)	DIRECCIÓN	VELOCIDAD	
		NUDOS	Km/h
10,000	SURESTE	5 - 10	9 - 18
18,000	SURESTE	5 - 10	9 - 18
24,000	SURESTE	15 - 20	27 - 36
30,000	NORESTE	10	18

ÁREA DEL VOLCÁN NEVADO DEL HUILA

En la mañana se prevé cielo parcialmente nublado y predominio del tiempo seco. En horas de la tarde aumentará la nubosidad y son probables precipitaciones ligeras. Para las horas de la noche se espera tiempo seco y cielo parcialmente nublado.

El SERVICIO GEOLOGICO COLOMBIANO reporta en nivel **AMARILLO (III): CAMBIOS EN EL COMPORTAMIENTO DE LA ACTIVIDAD VOLCÁNICA**. Lat:2.92 Lon:-76.05

ELEVACIÓN (pies)	DIRECCIÓN	VELOCIDAD	
		NUDOS	Km/h
10,000	SURESTE	5	9
18,000	SURESTE	10 - 15	18 - 27
24,000	SURESTE	15 - 20	27 - 36
30,000	SURESTE	15 - 20	27 - 36

ÁREA DEL VOLCÁN GALERAS

En horas de la mañana y la noche se esperan condiciones de cielo entre ligera y parcialmente nublado con predominio del tiempo seco. En horas de la tarde cielo mayormente nublado y probables precipitaciones ligeras al finalizar la tarde.

El SERVICIO GEOLOGICO COLOMBIANO reporta en nivel **AMARILLO (III): CAMBIOS EN EL COMPORTAMIENTO DE LA ACTIVIDAD VOLCÁNICA**. Lat: 1.55 Lon: -77.37

ELEVACIÓN (pies)	DIRECCIÓN	VELOCIDAD	
		NUDOS	Km/h
10,000	SURESTE	10	18
18,000	SURESTE	15 - 20	27 - 36
24,000	SURESTE	20 - 25	36 - 45
30,000	SURESTE	15 - 20	27 - 36

ÁREA DEL VOLCÁN NEVADO DEL RUIZ

A lo largo del día cielo se espera predominio de tiempo seco con cielo entre ligera y parcialmente nublado en horas de la mañana y noche, en horas de la tarde cielo mayormente nublado.

El SERVICIO GEOLOGICO COLOMBIANO reporta en nivel **AMARILLO (III): CAMBIOS EN EL COMPORTAMIENTO DE LA ACTIVIDAD VOLCÁNICA**. Lat: 4.89 Lon: -75.32

ELEVACIÓN (pies)	DIRECCIÓN	VELOCIDAD	
		NUDOS	Km/h
10,000	SURESTE	10	18
18,000	SURESTE	5 - 10	9 - 18
24,000	SURESTE	15 - 20	27 - 36
30,000	NORESTE	5 - 10	9 - 18

ÁREA DEL COMPLEJO VOLCÁNICO CHILES-CERRO NEGRO DE MAYASQUER

En la mañana y en la noche se espera cielo entre ligera y parcialmente nublado con predominio de tiempo seco. En horas de la tarde aumento de nubosidad con probables precipitaciones ligeras.

El SERVICIO GEOLOGICO COLOMBIANO reporta en nivel **AMARILLO (III): CAMBIOS EN EL COMPORTAMIENTO DE LA ACTIVIDAD VOLCÁNICA** Lat: 0.81 - Lon: 77.93 // Lat: 0.76 Lon: -77.95

ELEVACIÓN (pies)	DIRECCIÓN	VELOCIDAD	
		NUDOS	Km/h
10,000	SURESTE	5 - 10	9 - 18
18,000	SURESTE	15	27
24,000	SURESTE	20 - 25	36 - 45
30,000	SURESTE	20 - 25	36 - 45

ESTADO DE LOS EMBALSES

A continuación se relaciona el volumen útil diario de los principales embalses del país (expresado en porcentaje) de acuerdo con la información reportada por XM S.A. E.S.P: en la siguiente dirección electrónica: <http://ido.xm.com.co/ido/SitePages/hidrologia.aspx?q=reservas>

ZONA	EMBALSE	VOLUMEN ÚTIL DIARIO (%)		
ANTIOQUIA	AMANI	44.92		
	MIRAFLORES	76.04		
	PEÑOL	72.05		
	PLAYAS	79.15		
	PORCE II	74.87		
	PORCE III	83.97		
	PUNCHINÁ	79.69		
	RIOGRANDE2	64.59		
	SAN LORENZO	87.72		
	TRONERAS	72.33		
CARIBE	URRÁ I	90.95		
CENTRO	AGREGADO BOGOTÁ	53.91	NEUSA	66.50
			SISGA	82.65
			TOMINÉ	47.67
	BETANIA	ALERTA AMARILLA 95.88		
	EL QUIMBO	51.54		
	MUÑA	82.19		
	PRADO	17.95		
	TOPOCORO	63.59		
	CHUZA	71.43		
	ESMERALDA	73.25		
GUAVIO	81.29			
VALLE DEL CAUCA	ALTO ANCHICAYÁ	28.00		
	CALIMA 1	24.75		
	SALVAJINA	36.46		

LO MÁS DESTACADO

**ALERTA ROJA
PARA TOMAR ACCIÓN**

**ALERTA NARANJA
PARA PREPARARSE**

**ALERTA AMARILLA
PARA INFORMARSE**

LLUVIA

- Descenso considerable de las precipitaciones, las cuales principalmente se presentaron en las regiones Pacífica, Orinoquía y sectores aislados de la Caribe. El mayor volumen fue registrado en el municipio de Istmina (Chocó) con 98.0 mm.

ALERTA ROJA

- Por amenaza alta de incendios de la cobertura vegetal en varios municipios de las regiones Andina y Caribe.

ALERTA NARANJA

- Por amenaza moderada de deslizamientos de tierra en sectores inestables o de alta pendiente localizados en algunos municipios puntuales de las regiones Andina, Pacífica y Orinoquía.
- Por amenaza moderada de incendios en algunos sectores de las regiones Andina y Caribe.

ALERTA AMARILLA

- Por incrementos en los niveles del embalse de Betania.
- Por descenso de los niveles del río Magdalena en su cuenca media.
- Por descenso de las temperaturas mínimas, especialmente en el altiplano Cundiboyacense y en sectores aislados del departamento de Nariño.

Para estar informado diariamente de lo que pasa con el **pronóstico del tiempo y las alertas.**

Síguenos en Twitter
@IDEAMColombia



TEMPERATURAS

A continuación se relacionan los municipios donde en las últimas 24 horas se registraron temperaturas iguales o superiores a 35.0 °C.

DEPARTAMENTO	MUNICIPIO
ANTIOQUIA	Fredonia (36.4)
ATLÁNTICO	Repelón (36.7).
BOLÍVAR	Zambrano (36.6), Carmen de Bolívar (35.6), Magangüé (35.2)
CAUCA	Mercaderes (36.8).
CESAR	Valledupar (39.4) y Codazzi (36.2).
CÓRDOCA	Ciénaga de Oro (35.0).
CUNDINAMARCA	Jerusalén (38.2) y Puerto Salgar (35.2)
HUILA	Villavieja (37.6)
LA GUAJIRA	Manauare (37.2), Hato Nuevo (36.8) y Uribia (35.4).
MAGDALENA	Pivijay (36.2).
SANTANDER	Capitanejo (37.0) y El Palmar (35.4).
SUCRE	Corozal (35.2).
TOLIMA	Natagaima (40.6), Ambalema (39.2), Armero (37.6), Saldaña (36.8), Prado (35.4), Guamo (35.2) y Espinal (35.0).
VICHADA	Puerto Carreño (35.0).

PRECIPITACIONES

A continuación se relacionan los municipios donde en las últimas 24 horas se registraron precipitaciones iguales o superiores a 25.0 mm.

DEPARTAMENTO	MUNICIPIO
CAUCA	López de Micay (47.0).
CHOCÓ	Istmina (98.0).
NARIÑO	Francisco Pizarro (45.0).
SUCRE	San Benito Abad (60.0) y Sampués (35.2).

Para estar informado diariamente de lo que pasa con el **pronóstico del tiempo y las alertas.**

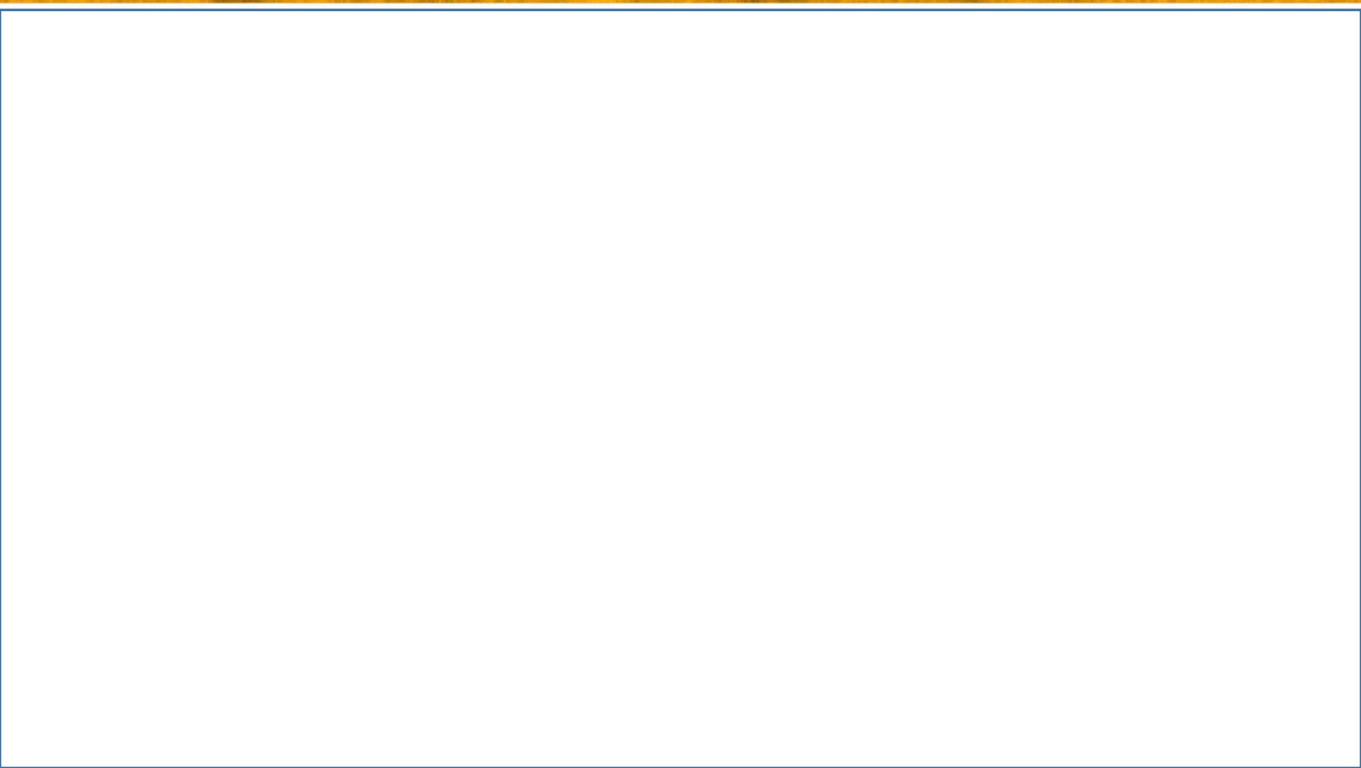
Síguenos en Twitter
@IDEAMColombia



TEMPERATURAS

A continuación se relacionan los municipios donde en las últimas 24 horas se registraron temperaturas iguales o inferiores a 5 °C.

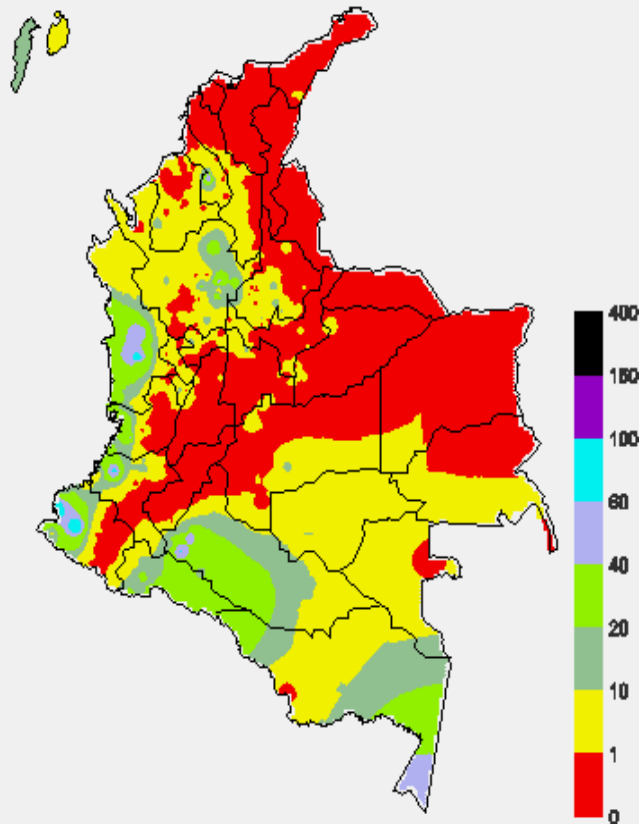
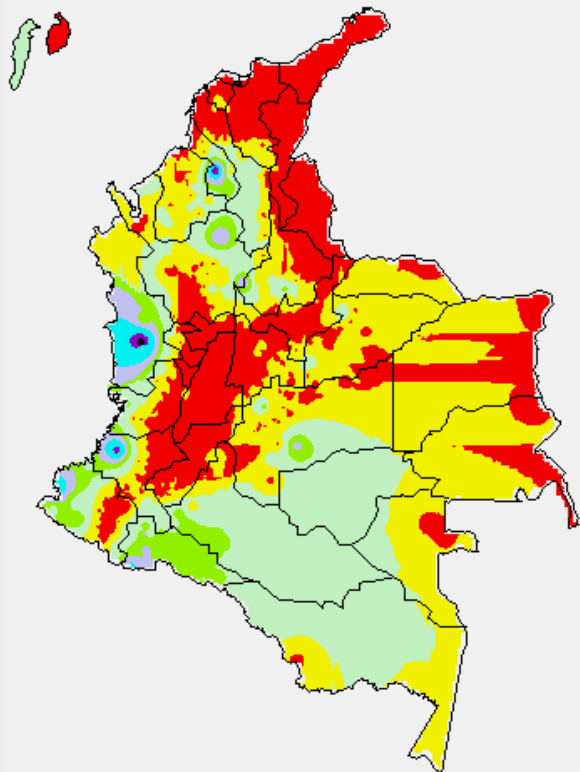
DEPARTAMENTO	MUNICIPIO
BOYACÁ	Sogamoso (0.2), Cerinza (0.4), Paipa (2.8)
CAUCA	San Sebastián (2.6).
CUNDINAMARCA	Mosquera (1.0), Facatativá (1.6), Sopó (2.8).
NARIÑO	Aldana (2.2).



MAPAS DE PRECIPITACIÓN

Precipitación diaria: desde las 7:00 a.m. del día jueves 10 de diciembre hasta las 7:00 a.m. del día viernes 11 de diciembre de 2015.

Precipitación de los últimos 3 días: desde las 7:00 a.m. del día martes 08 de diciembre hasta las 7:00 a.m. del día viernes 11 de diciembre de 2015.



0.0 mm	0.1 a 1.0 mm	1.1 a 5.0 mm	5.1 a 10.0 mm
10.1 a 20.0 mm	20.1 a 40.0 mm	40.1 a 60.0 mm	> de 60.1 mm

ALERTAS VIGENTES E INFORMACIÓN ADICIONAL

Para mayor información sobre el pronóstico del estado del tiempo, informes técnicos diarios, comunicados especiales, mapas diarios de temperaturas máximas y mínimas e información diaria de precipitación se sugiere consultar los siguientes enlaces:

- [MAPA DIARIO DE TEMPERATURA MÁXIMA.](#)
- [MAPA DIARIO DE TEMPERATURA MÍNIMA.](#)
- [INFORMACIÓN DIARIA DE PRECIPITACIÓN Y TEMPERATURA DE LOS PRINCIPALES AEROPUERTOS DEL PAÍS.](#)
- [MOAICO MAPAS DE PRECIPITACIÓN DIARIA EN MILÍMETROS.](#)



PRONÓSTICO METEOROLÓGICO

Viernes 11 y sábado 12 de diciembre de 2015



REGIÓN	PRONÓSTICO
SABANA DE BOGOTÁ	<p>VIERNES: en la mañana se prevé cielo seminublado con predominio de tiempo seco y soleado. En la tarde y noche aunque aumentará un poco la nubosidad persistirán condiciones secas. La temperatura máxima estimada 21 °C.</p> <p>SÁBADO: se mantendrán las condiciones de tiempo seco con cielo ligeramente cubierto, excepto en el oriente y norte de la ciudad y de la sabana, donde es prevista mayor nubosidad.</p>
ANDINA	<p>VIERNES: en las primeras horas del día se estiman lluvias en zonas de Antioquia, sectores de Santander y occidente de Boyacá; no se descartan lloviznas dispersas en el Eje Cafetero; predominio de tiempo seco en el resto del área. En la tarde se estima que se presenten precipitaciones en el occidente de Antioquia y del Eje Cafetero; lluvias menos intensas en Santander, Boyacá y en el Macizo colombiano. El resto de la región con predominio de tiempo seco e intervalos soleados.</p> <p>SÁBADO: se prevén lluvias y/o lloviznas en algunas zonas de Antioquia, Santander, occidente del Eje Cafetero y no se descartan precipitaciones ligeras en Norte de Santander y Boyacá. El resto de la región con predominio de tiempo seco y con intervalos soleados.</p>
CARIBE	<p>VIERNES: en las primeras horas del día se estiman condiciones de cielo seminublado con predominio de tiempo seco y soleado, salvo por algunas lluvias en el sur de Bolívar. En horas de la tarde y noche son estimadas lluvias y/o lloviznas en el occidente de la región en sectores de Córdoba y en el sur de Bolívar y de Sucre. El resto del área con predominio de tiempo seco.</p> <p>SÁBADO: es previsto que en el centro y oriente de la región prevalezcan condiciones de tiempo seco con cielo seminublado, mientras que en algunos sectores de Córdoba, Sucre y Bolívar son estimadas lluvias de variada intensidad.</p>
ARCHIPIÉLAGO DE SAN ANDRÉS, PROVIDENCIA Y SANTA CATALINA	<p>VIERNES: cielo entre ligera y parcialmente cubierto durante la jornada.</p> <p>SÁBADO: en horas de la madrugada y mañana son probables lloviznas, luego se prevé que predomine el tiempo seco.</p>
MAR CARIBE	<p>VIERNES: se prevé que en gran parte del mar Caribe colombiano se mantengan condiciones secas, con excepción del occidente donde se pronostican lluvias de carácter ligero especialmente en cercanías al litoral y en algunos sectores de alta mar.</p> <p>SÁBADO: a lo largo de la jornada, son estimadas lluvias ligeras y/o lloviznas en el Golfo de Urabá y en alta mar, mientras que en el resto del área marítima se seguirán presentando condiciones de tiempo seco.</p>
PACÍFICA	<p>VIERNES: se espera en horas de la mañana lluvias de variada intensidad en algunos casos acompañadas de tormentas eléctricas en zonas de Chocó; precipitaciones de menor intensidad en las costas de Valle del Cauca y Cauca. Por la tarde y en horas de la noche se mantendrán las condiciones de cielo mayormente cubierto con lluvias a lo largo del litoral, las más persistentes en las costas de Chocó y Nariño. Probabilidad de descargas eléctricas.</p> <p>SÁBADO: cielo mayormente cubierto con lluvias entre ligeras y moderadas acompañadas en algunos casos por tormentas eléctricas en zonas de Nariño, Cauca y en Chocó. Precipitaciones menos intensas en el resto de la región.</p>

Planeando tu día?
Descarga YA y conoce...



Consúltalo a diario y únete a
la Cultura del Pronóstico del IDEAM

Disponible para  



PRONÓSTICO METEOROLÓGICO



Viernes 11 y sábado 12 de diciembre de 2015

REGIÓN	PRONÓSTICO
INSULAR PACÍFICA	<p>VIERNES: son estimadas lluvias de variada intensidad en Malpelo y Gorgona, especialmente en horas de la tarde o noche.</p> <p>SÁBADO: cielo entre parcial y mayormente cubierto con lluvias en Gorgona y precipitaciones menos intensas en Malpelo.</p>
OCÉANO PACÍFICO	<p>VIERNES: persistirán condiciones mayormente cubiertas con lluvias de moderadas a fuertes en diferentes sectores del área marítima. No se descarta la posibilidad de tormentas eléctricas y rachas de viento.</p> <p>SÁBADO: continuarán las condiciones de cielo mayormente nublado con precipitaciones entre ligeras y moderadas, especialmente en cercanías a la costa. Probabilidad de descargas eléctricas.</p>
ORINOQUIA	<p>VIERNES: durante la mañana se esperan nubosidad variada con predominio de tiempo seco. Por la tarde y en horas de la noche se espera cielo entre ligera y parcialmente cubierto con precipitaciones dispersas en oriente y norte de Vichada, norte de Arauca y en algunos sectores del piedemonte de Casanare; el resto de la región con tiempo seco.</p> <p>SÁBADO: son estimadas lluvias acompañadas en algunos de tormentas eléctricas en el oriente de Vichada y menos intensas en el norte de Arauca. El resto de la región con predominio de tiempo seco.</p>
AMAZONIA	<p>JUEVES: en horas de la mañana cielo parcialmente nublado con predominio de tiempo seco en gran parte de la región. En horas de la tarde y de la noche se estiman condiciones de tiempo seco al occidente y centro de la región, mientras que en sectores del oriente de Amazonas, Guainía y Vaupés son previstas lluvias acompañadas en algunos casos por actividad eléctrica.</p> <p>SÁBADO: es previsto que se incremente la nubosidad y las lluvias en el oriente de la región en áreas de Guainía, Vaupés y Amazonas. Precipitaciones menos intensas en Guaviare y en el oriente de Caquetá. No se descarta la posibilidad de actividad eléctrica.</p>

Planeando tu día?
Descarga YA y conoce...



Consúltalo a diario y únete a la Cultura del Pronóstico del IDEAM

Disponible para  

ALERTAS POR AMENAZAS DE INCENDIOS DE LA COBERTURA VEGETAL

ALERTA ROJA:

Amenaza Alta o muy alta de ocurrencia de incendios de la cobertura vegetal en zonas de bosques, cultivos y pastos, localizados en los siguientes municipios y sectores aledaños:

ALERTA NARANJA:

Amenaza moderada de ocurrencia de incendios de la cobertura vegetal en zonas de bosques, cultivos y pastos, localizados en los siguientes municipios y sectores aledaños:

REGIÓN ANDINA

ALERTA ROJA:

DEPARTAMENTO	MUNICIPIOS
BOYACÁ	Boavita, Buenavista, Covarachía, El Cocuy, Guicán, Jericó, La Uvita, Maripí, Pajarito, Panqueba, Pauna, Ráquira, San Miguel De Sema, San Pablo De Borbur, Sativanorte, Soatá, Susacón, Tinjacá.
CAUCA	Almaguer, Bolívar, Buenos Aires, Cajibío, Caloto, Corinto, El Tambo, Guachene, Jambaló, La Sierra, La Vega, Miranda, Morales, Padilla, Páez (Belalcázar), Patía (El Bordo), Piendamó, Popayán, Puerto Tejada, Puracé (Coconuco), Rosas, San Sebastián, Santa Rosa, Santander De Quilichao, Sotaró (Paispamba), Suárez, Sucre, Timbío, Toribío, Villa Rica.
CUNDINAMARCA	Albán, Anolaima, Arbeláez, Bituima, Bogotá, D.C., Bojacá, Cabrera, Cachipay, Carmen De Carupa, Chaguaní, Cogua, Cucunubá, El Rosal, Facatativá, Funza, Fúquene, Fusagasugá, Granada, Guachetá, Guaduas, Guayabal De Siquima, La Mesa, La Palma, La Peña, La Vega, Madrid, Mosquera, Nimaima, Nocaima, Pacho, Pasca, Quebradanegra, Quipile, San Bernardo, San Francisco, San Juan De Rio Seco, Sasaima, Sibaté, Sylvania, Simijaca, Subachoque, Supatá, Susa, Sutatausa, Tabio, Tausa, Tenjo, Tibacuy, Ubaté, Útica, Vergara, Vianí, Villeta, Viotá, Zipacón, Zipaquirá.
HUILA	Aipe, Algeciras, Baraya, Colombia, Garzón, Gigante, Guadalupe, Íquira, Neiva, Palermo, Rivera, San Agustín, Santa María, Tello, Teruel, Villavieja.
NARIÑO	Contadero, Córdoba, Guachucal, Iles, Mallama (Piedrancha), Ospina, Puerres, Pupiales, San Pablo, Santa Cruz (Guachavés), Sapuyes, Túquerres, Yacuanquer.
TOLIMA	Alpujarra, Ambalema, Anzoátegui, Armero (Guayabal), Ataco, Cajamarca, Casabianca, Chaparral, Coyaima, Cunday, Dolores, Falan, Ibagué, Lérida, Libano, Murillo, Natagaima, Ortega, Planadas, Prado, Rioblanco, Roncesvalles, Rovira, San Antonio, Santa Isabel, Venadillo, Villahermosa, Villarrica.
VALLE DEL CAUCA	Andalucía, Bolívar, Buenaventura, Buga, Bugalagrande, Caicedonia, Cali, Calima (El Darién), Candelaria, Dagua, El Cerrito, El Dovio, Florida, Ginebra, Guacarí, Jamundí, La Cumbre, La Victoria, Palmira, Pradera, Restrepo, Riofrío, Roldanillo, San Pedro, Sevilla, Trujillo, Tuluá, Vijes, Yotoco, Yumbo, Zarzal.

ALERTAS POR AMENAZAS DE INCENDIOS DE LA COBERTURA VEGETAL

REGIÓN CARIBE

ALERTA ROJA:

Amenaza Alta o muy alta de ocurrencia de incendios de la cobertura vegetal en zonas de bosques, cultivos y pastos, localizados en los siguientes municipios y sectores aledaños:

ALERTA NARANJA:

Amenaza moderada de ocurrencia de incendios de la cobertura vegetal en zonas de bosques, cultivos y pastos, localizados en los siguientes municipios y sectores aledaños:

ALERTA ROJA:

DEPARTAMENTO	MUNICIPIOS
ATLÁNTICO	Baranoa, Barranquilla, Campo De La Cruz, Candelaria, Galapa, Juan De Acosta, Luruaco, Malambo, Manatí, Palmar De Varela, Piojó, Polonuevo, Ponedera, Puerto Colombia, Repelón, Sabanagrande, Sabanalarga, Santa Lucía, Santo Tomás, Soledad, Tubará, Usiacurí.
BOLÍVAR	Arjona, Arroyohondo, Calamar, Cartagena De Indias, Cicuco, Clemencia, Córdoba, Magangué, Mahates, Margarita, María La Baja, Mompós, Montecristo, Morales, San Cristóbal, San Estanislao, San Fernando, Santa Catalina, Santa Rosa, Simití, Soplaviento, Talaigua Nuevo, Turbaco, Turbaná, Villanueva.
CESAR	Agustín Codazzi, Astrea, Becerrill, Bosconia, Chimichagua, Chiriguaná, Curumaní, El Copey, El Paso, La Jagua De Ibirico, La Paz, Manaure Balcón Del Cesar, Pueblo Bello, San Diego, Valledupar.
CÓRDOBA	Cereté, Chima, Chinú, Ciénaga De Oro, Cotorra, Lorica, Momil, Montería, Moñitos, Puerto Escondido, Purísima, Sahagún, San Andrés De Sotavento, San Antero, San Bernardo Del Viento, San Carlos, San Pelayo.
LA GUAJIRA	Albania, Barrancas, Dibulla, Distracción, El Molino, Fonseca, Hato Nuevo, La Jagua Del Pilar, Maicao, Manaure, Riohacha, San Juan Del Cesar, Uribia, Urumita, Villanueva.
MAGDALENA	Algarrobo, Aracataca, Ariguani (El Difícil), Cerro De San Antonio, Chivolo, Concordia, El Banco, El Piñón, Fundación, Guamal, Nueva Granada, Pedraza, Pijiño Del Carmen, Pivijay, Plato, Remolino, Sabanas De San Ángel, Salamina, San Sebastián De Buenavista, San Zenón, Santa Ana, Santa Marta, Sitionuevo, Zapayán.
SUCRE	Chalán, Colosó, Coveñas, Los Palmitos, Ovejas, Palmito, Sincelejo, Sucre, Tolú, Tolviejo.

ALERTAS POR AMENAZAS DE INCENDIOS DE LA COBERTURA VEGETAL REGIÓN ANDINA

ALERTA NARANJA:

ALERTA ROJA:

Amenaza Alta o muy alta de ocurrencia de incendios de la cobertura vegetal en zonas de bosques, cultivos y pastos, localizados en los siguientes municipios y sectores aledaños:

ALERTA NARANJA:

Amenaza moderada de ocurrencia de incendios de la cobertura vegetal en zonas de bosques, cultivos y pastos, localizados en los siguientes municipios y sectores aledaños:

DEPARTAMENTO	MUNICIPIOS
CALDAS	Marquetalia, Neira, Salamina.
CAUCA	Argelia, Balboa, Caldono, Florencia, Mercaderes, Silvia, Totoró.
CUNDINAMARCA	Agua De Dios, Anapoima, Apulo, Beltrán, Chía, Chipaque, Choachí, Cota, El Colegio, El Peñón, Guataquí, Jerusalén, La Calera, Lenguazaque, Nariño, Pulí, Soacha, Tocaima, Ubaque, Une, Venecia.
HUILA	Agrado, Altamira, Hobo, Nátaga, Paicol, Saladoblanco, Tesalia, Yaguará.
NARIÑO	Albán (San José), Arboleda (Berruecos), Belén, Colón (Génova), Cumbitara, El Charco, El Peñol, El Rosario, El Tablón, El Tambo, Funes, Guaitarilla, Gualmatán, Imués, La Cruz, La Unión, Leiva, Los Andes (Sotomayor), Policarpa, Samaniego, San Bernardo, San Lorenzo, San Pedro De Cartago (Cartago), Taminango, Tangua.
NORTE DE SANTANDER	Ábrego y El Carmen
QUINDÍO	Quimbaya.
SANTANDER	Capitanejo, Lebrija, Onzaga, San Miguel, Simacota
TOLIMA	Alvarado, Coello, Icononzo, Piedras, Purificación, San Luis, Valle De San Juan.
VALLE DEL CAUCA	Alcalá, Cartago, Versalles.

Especial atención ameritan los Parques Nacionales Naturales Las Herosas, Nevado del Huila, Cordillera de Los Picachos, Galeras, Puracé, Los Farallones de Cali y Sumapaz.

REGIÓN CARIBE

ALERTA NARANJA:

DEPARTAMENTO	MUNICIPIOS
BOLÍVAR	Hatillo De Loba, Pinillos.
CESAR	Pailitas, Tamalameque.
SUCRE	Buenavista, Caimito, Corozal, El Roble, Galeras, La Unión, Majagual, Morroa, San Benito Abad, San Onofre, Sincé.

Especial atención ameritan los Parques Nacionales Naturales Sierra Nevada de Santa Marta, Macuira, Catatumbo-Bari, Isla de Salamanca y Ciénaga Grande de Santa Marta.

ALERTAS POR AMENAZAS DE DESLIZAMIENTO

ALERTA ROJA:

Amenaza alta a muy alta por deslizamientos de tierra detonados por lluvias, localizados en los siguientes municipios:

ALERTA NARANJA:

Amenaza moderada por deslizamientos de tierra detonados por lluvias, localizados en los siguientes municipios:

REGIÓN ANDINA

ALERTA NARANJA:

DEPARTAMENTO	MUNICIPIOS
BOYACÁ	Cubará.

REGIÓN PACÍFICA

ALERTA NARANJA:

DEPARTAMENTO	MUNICIPIOS
CAUCA	El Tambo, López de Micay y Timbiquí.
NARIÑO	Barbacoas, Francisco Pizarro (Salahonda), Magüí (Payán), Roberto Payán (San José) y Tumaco.

REGIÓN ORINOQUÍA

ALERTA NARANJA:

DEPARTAMENTO	MUNICIPIOS
CASANARE	Nunchía y Yopal.

ALERTAS POR NIVELES DE LOS RÍOS

REGIÓN ANDINA

ALERTA AMARILLA:

INCREMENTOS EN LOS NIVELES DEL EMBALSE DE BETANIA.

De acuerdo con el comunicado de EMGESA del día de hoy a las 6:00 a.m., se mantiene la alerta amarilla por niveles altos en el embalse de Betania. Según el reporte, el nivel del embalse se encuentra en 560.71 msnm que equivale a 95.88% del porcentaje del volumen útil. El operador sigue realizando monitoreo continuo en las estaciones y recomienda estar pendientes de nuevos comunicados que se emitan por la ocurrencia de incrementos en los caudales de ingreso, igualmente, informa que el embalse mantiene las compuertas del vertedero cerradas.

ALERTA AMARILLA:

DESCENSO EN LOS NIVELES DEL RÍO MAGDALENA EN SU CUENCA MEDIA.

Desde Puerto Berrío (Antioquia) hasta Barrancabermeja (Santander), se presenta en los últimos días moderada tendencia al descenso en los niveles, de persistir esta condición se podrían presentar restricciones en la navegación.

ALERTA METEOMARINA

MAR CARIBE

CONDICIONES NORMALES

OCÉANO PACÍFICO

ALERTA AMARILLA:

TIEMPO LLUVIOSO.

En amplios sectores del Pacífico nacional se advierte abundante nubosidad con lluvias de moderadas a fuertes, inclusive no se descartan tormentas eléctricas y ráfagas de viento. Por lo anterior se recomienda a pescadores y usuarios de pequeñas embarcaciones consultar con las Capitanías de puerto antes de zarpar ante inminente tempestad.

ALERTA AMARILLA:

PLEAMAR.

A partir de hoy y hasta el próximo 14 de diciembre, se espera una de las mareas astronómicas más significativas del mes a lo largo del litoral Pacífico colombiano, asociada con la marea astronómica por lo que se recomienda a habitantes costeros estar atentos a la evolución del fenómeno.

°C: grados Celsius

m: metros

mm: milímetros

msnm: metros sobre nivel del mar

Km/h: kilómetros por hora

HLC: Hora local colombiana

GOES: Geostationary Operational Environmental Satellite (Satélite Geostacionario Operacional Ambiental).

GOES-13 es el designado GOES-Este, localizado en 75° W sobre el ecuador geográfico.

PNN: Parque Nacional Natural

SFF: Santuario de Fauna y Flora

ALERTA ROJA. PARA TOMAR ACCIÓN Advierte a los sistemas de prevención y atención de desastres sobre la amenaza que puede ocasionar un fenómeno con efectos adversos sobre la población, el cual requiere la atención inmediata por parte de la población y de los cuerpos de atención y socorro. Se emite una alerta sólo cuando la identificación de un evento extraordinario indique la probabilidad de amenaza inminente y cuando la gravedad del fenómeno implique la movilización de personas y equipos, interrumpiendo el normal desarrollo de sus actividades cotidianas.

ALERTA NARANJA. PARA PREPARARSE Indica la presencia de un fenómeno. No implica amenaza inmediata y como tanto es catalogado como un mensaje para informarse y prepararse. El aviso implica vigilancia continua ya que las condiciones son propicias para el desarrollo de un fenómeno, sin que se requiera permanecer alerta.

ALERTA AMARILLA. PARA INFORMARSE Es un mensaje oficial por el cual se difunde información. Por lo regular se refiere a eventos observados, reportados o registrados y puede contener algunos elementos de pronóstico a manera de orientación. Por sus características pretéritas y futuras difiere del aviso y de la alerta, y por lo general no está encaminado a alertar sino a informar.

CONDICIONES NORMALES Indica que no existe ninguna clase de alerta para la región o zona mencionada.



Omar FRANCO TORRES

Director General.

Christian EUSCÁTEGUI COLLAZOS

Jefe Oficina del Servicio de Pronósticos y Alertas.

Profesionales de turno:

Óscar MARTÍNEZ, Viviana CHIVATÁ, Sonia BERMUDEZ, Leidy RODRÍGUEZ, Alexander MARTÍNEZ Juan BARRIOS y Alberto PARDO.

Diseño y diagramación:

Grupo de comunicaciones.

<http://www.ideam.gov.co>

Correos electrónicos: servicio@ideam.gov.co, alertas@ideam.gov.co

Calle 25 d # 96b - 70, piso 3. Bogotá, D.C.

Teléfono: 3075625 ext. 1334-1336.

Síganos en

