

INFORME TÉCNICO DIARIO Nº 342

El IDEAM comunica al Sistema Nacional de Gestión del Riesgo (SNGR) y al Sistema Nacional Ambiental (SINA)
Bogotá D. C., martes 08 de diciembre de 2015
Hora de actualización 11:57 a. m.
HLC



IMAGEN SATELITAL

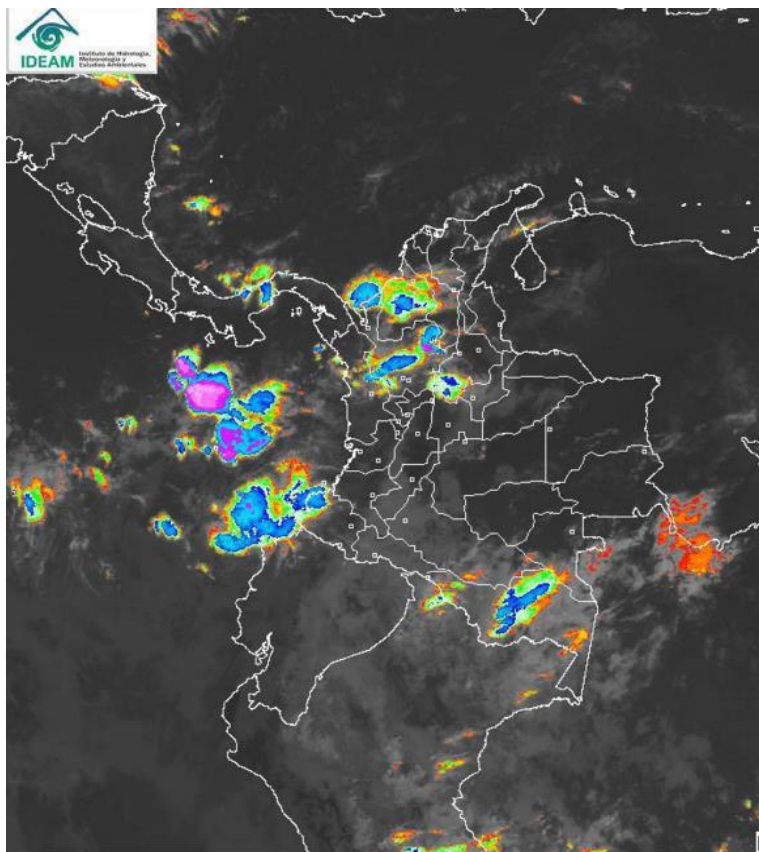
Imagen IDEAM - 08 de diciembre de 2015 - Hora 8:15 a.m. HLC

CONDICIONES HIDROMETEOROLÓGICAS ACTUALES

En las últimas 24 horas han prevalecido las condiciones secas en la mayor parte del territorio nacional salvo en áreas de las regiones Pacífica, Amazónica y Andina y en el archipiélago de San Andrés, Providencia y Santa Catalina donde reportaron lluvias. El pronóstico para los siguientes días anticipa tiempo seco con posibilidad de elevadas temperaturas del aire, situación que podría incrementar la posibilidad de incendios de la cobertura vegetal. Para mayor información

consultar:

<http://www.pronosticosyalertas.gov.co/web/pronosticos-y-alertas/comunicados-especiales>



Consulte todos los días el pronóstico del tiempo y las alertas hidrometeorológicas vigentes del **IDEAM**, en un formato de calidad. Alrededor de las 7:30 a. m. está a disposición del público en www.ideam.gov.co.

Se puede ver también en dispositivos móviles **AQUÍ**



PRONÓSTICO CONDICIONES METEOROLÓGICAS ESPECIALES

ÁREA DEL VOLCÁN CERRO MACHIN

En el día prevalecerá el tiempo seco, durante la noche se advierten precipitaciones dispersas. El SERVICIO GEOLOGICO COLOMBIANO reporta en nivel **AMARILLO (III): CAMBIOS EN EL COMPORTAMIENTO DE LA ACTIVIDAD VOLCÁNICA**. Lat:4.80 Lon:-75.62

ELEVACIÓN (pies)	DIRECCIÓN	VELOCIDAD	
		NUDOS	Km/h
10,000	VARIABLE	5	9
18,000	VARIABLE	5	9
24,000	NORTE	5	9
30,000	NOROESTE	5 - 10	9 - 18

ÁREA DEL VOLCÁN NEVADO DEL HUILA

Nubosidad variada con lloviznas dispersas después del mediodía y por la noche. El SERVICIO GEOLOGICO COLOMBIANO reporta en nivel **AMARILLO (III): CAMBIOS EN EL COMPORTAMIENTO DE LA ACTIVIDAD VOLCÁNICA**. Lat:2.92 Lon:-76.05

ELEVACIÓN (pies)	DIRECCIÓN	VELOCIDAD	
		NUDOS	Km/h
10,000	NOROESTE	5	9
18,000	NOROESTE	5	9
24,000	NOROESTE	5	9
30,000	NOROESTE	5 - 10	9 - 18

ÁREA DEL VOLCÁN GALERAS

Cielo entre parcialmente nublado y nublado con precipitaciones ligeras e intermitentes. El SERVICIO GEOLOGICO COLOMBIANO reporta en nivel **AMARILLO (III): CAMBIOS EN EL COMPORTAMIENTO DE LA ACTIVIDAD VOLCÁNICA**. Lat: 1.55 Lon: -77.37

ELEVACIÓN (pies)	DIRECCIÓN	VELOCIDAD	
		NUDOS	Km/h
10,000	SURESTE	5 - 10	9 - 18
18,000	SURESTE	5 - 10	9 - 18
24,000	SURESTE	5 - 10	9 - 18
30,000	SUROESTE	10 - 15	18 - 27

ÁREA DEL VOLCÁN NEVADO DEL RUIZ

En el área prevalecerán las condiciones secas hasta el final de la tarde, luego se pronostican lloviznas. El SERVICIO GEOLOGICO COLOMBIANO reporta en nivel **AMARILLO (III): CAMBIOS EN EL COMPORTAMIENTO DE LA ACTIVIDAD VOLCÁNICA**. Lat: 4.89 Lon: -75.32

ELEVACIÓN (pies)	DIRECCIÓN	VELOCIDAD	
		NUDOS	Km/h
10,000	NORESTE	5	9
18,000	NORESTE	5	9
24,000	NOROESTE	5	9
30,000	NOROESTE	5 - 10	9 - 18

ÁREA DEL COMPLEJO VOLCÁNICO CHILES-CERRO NEGRO DE MAYASQUER

Cielo nublado con precipitaciones entre ligeras y moderadas a diferentes horas. El SERVICIO GEOLOGICO COLOMBIANO reporta en nivel **AMARILLO (III): CAMBIOS EN EL COMPORTAMIENTO DE LA ACTIVIDAD VOLCÁNICA**. Lat: 0.81 -Lon:77.93 //Lat: 0.76 Lon:-77.95

ELEVACIÓN (pies)	DIRECCIÓN	VELOCIDAD	
		NUDOS	Km/h
10,000	NOROESTE	5	9
18,000	OESTE	5 - 10	9 - 18
24,000	NOROESTE	5 - 10	9 - 18
30,000	NORESTE	5 - 10	9 - 18

ESTADO DE LOS EMBALSES

A continuación se relacionan los volúmenes útiles diarios (expresados en porcentaje) de acuerdo con información consultada en la siguiente dirección electrónica de XM: <http://ido.xm.com.co/ido/SitePages/hidrologia.aspx?q=reservas>

ZONA	EMBALSE		VOLUMEN ÚTIL DIARIO (%)	
ANTIOQUIA	AMANI		43.72	
	MIRAFLORES		75.72	
	PEÑOL		71.60	
	PLAYAS		81.97	
	PORCE II		85.63	
	PORCE III		96.58	
	PUNCHINÁ		74.09	
	RIOGRANDE2		62.98	
	SAN LORENZO		89.14	
	TRONERAS		60.81	
CARIBE	URRÁ I		89.51	
CENTRO	AGREGADO BOGOTÁ	54.14	NEUSA	66.65
			SISGA	82.90
			TOMINÉ	47.90
	BETANIA			ALERTA AMARILLA 98.05
	EL QUIMBO		53.41	
	MUÑA		74.85	
	PRADO		18.19	
	TOPOCORO		64.07	
	CHUZA		72.91	
	ESMERALDA		74.81	
GUAVIO		81.76		
VALLE DEL CAUCA	ALTO ANCHICAYÁ		30.55	
	CALIMA 1		24.45	
	SALVAJINA		35.45	

LO MÁS DESTACADO

**ALERTA ROJA
PARA TOMAR ACCIÓN**

**ALERTA NARANJA
PARA PREPARARSE**

**ALERTA AMARILLA
PARA INFORMARSE**

LLUVIA

Las precipitaciones de las últimas 24 horas fueron registradas sobre las regiones del Amazónica y Andina. El mayor volumen fue registrado en el municipio de López de Micay (Cauca), con 73,0 mm.

ALERTA ROJA

- Por amenaza alta de incendios en las regiones Caribe y Andina.



ALERTA NARANJA

- Por amenaza moderada de deslizamientos de tierra en sectores inestables o de alta pendiente localizados en algunos municipios de las regiones Caribe, Andina, Amazonia, Pacífica y Orinoquía.
- Por amenaza moderada de incendios en algunos sectores de las regiones Andina y Caribe.

ALERTA AMARILLA

- Por incremento de niveles en el embalse de Betania
- Incremento en los niveles del río Mira
- Incremento súbito en los niveles del río Patía y sus principales afluentes
- Por incremento de niveles del río Micay
- Por probabilidad de incrementos súbitos en los ríos del Golfo de Urabá
- Por temperaturas mínimas en el altiplano Cundiboyacense
- Por pleamar en el Mar Caribe.

Para estar informado diariamente de lo que pasa con el **pronóstico del tiempo y las alertas.**

Síguenos en Twitter
@IDEAMColombia



TEMPERATURAS MÁXIMAS

A continuación se relacionan los municipios donde en las últimas 24 horas se registraron temperaturas iguales o superiores a 35.0°C.

DEPARTAMENTO	MUNICIPIO
ATLANTICO	Manatí (36,2),
BOLIVAR	Zambrano (35,8), María La Baja (35,8), El Carmen De Bolívar (35,6),
CESAR	Valledupar (36,2), Agustín Codazzi (35,8), Valledupar (35,4), Valledupar (35,2),
CUNDINAMARCA	Jerusalén (38,6),
HUILA	Villavieja (36,6),
LA GUAJIRA	Manaure (36,6), Riohacha (Est. 12 Km al sur) (35,6),
MAGDALENA	Pivijay (35,4),
SANTANDER	Puerto Parra (37,6), Capitanejo (35,2),
TOLIMA	Natagaima (39,0), Ambalema (37,8), Armero (37,4), Valle De San Juan (36,0), Prado (35,0), Flandes (35,0), Lerida (35,0), Saldaña (35,0),

TEMPERATURAS MÍNIMAS

A continuación se relacionan los municipios donde en las últimas 24 horas se registraron temperaturas iguales o inferiores a 5.0°C.

DEPARTAMENTO	MUNICIPIO
BOYACA	Cerínza (3,4), Tenjo (2,6), Sogamoso (2,0), Saboya (2,2)
CUNDINAMARCA	Fúquene (5,0), Apto. El Dorado (4,1), Sopo (3,4), Subachoque (3,2), Facatativá (3,2), Mosquera (2,8), Tenjo (2,6), Zipaquirá (2,1),

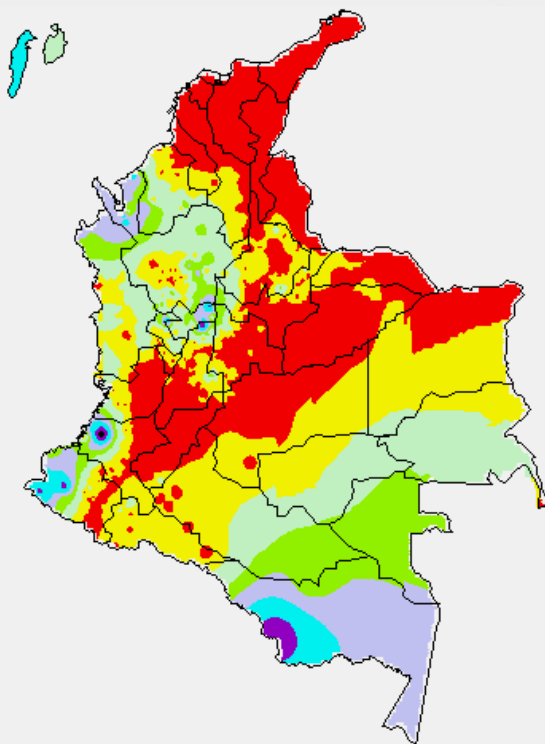
PRECIPITACIONES

A continuación se relacionan los municipios donde en las últimas 24 horas se registraron precipitaciones iguales o superiores a 20.0 mm.

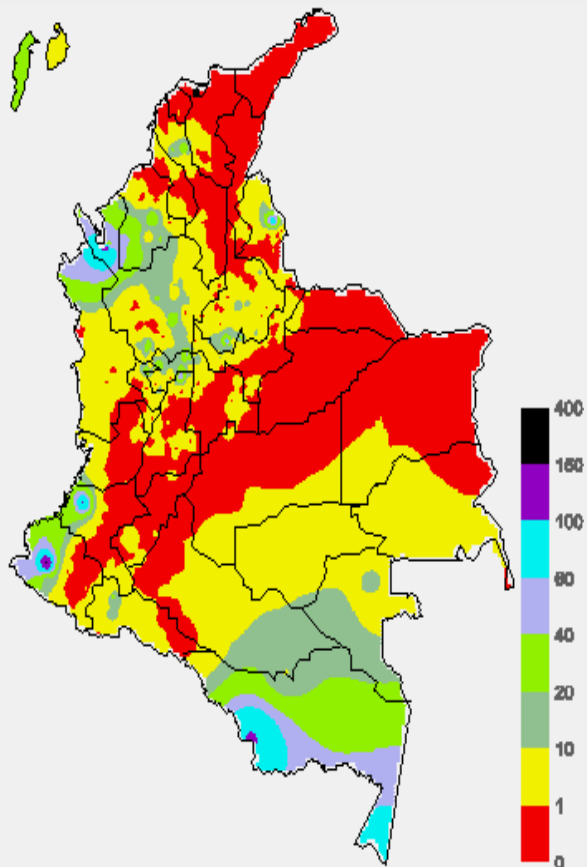
DEPARTAMENTO	MUNICIPIO
AMAZONAS	El Encanto (51,8),
ANTIOQUIA	Sonsón (47,3), San Juan De Urabá (32,0), Carepa (25,2), Chigorodó (24,1),
CALDAS	Victoria (64,3), Riosucio (40,0),
CAUCA	López de Micay (73,0),
NARIÑO	Barbacoas (45,5), San Andrés De Tumaco (42,0), Francisco Pizarro (21,0),
SAN ANDRES PROVIDENCIA Y STA C	San Andrés (24,8),
TOLIMA	San Sebastián De Mariquita (57,0),

MAPAS DE PRECIPITACIÓN

Precipitación Diaria desde las 7:00 a.m. del día lunes 07 de diciembre hasta las 7:00 a.m. del día martes 08 de diciembre de 2015.



Precipitación de los últimos 3 días desde las 7:00 a.m. del día sábado 5 de diciembre hasta las 7:00 a.m. del día martes 08 de diciembre de 2015.



ALERTAS VIGENTES E INFORMACIÓN ADICIONAL

Para mayor información sobre el pronóstico del estado del tiempo, informes técnicos diarios, comunicados especiales, mapas diarios de temperaturas máximas y mínimas e información diaria de precipitación se sugiere consultar los siguientes enlaces:

- [MAPA DIARIO DE TEMPERATURA MÁXIMA.](#)
- [MAPA DIARIO DE TEMPERATURA MÍNIMA.](#)
- [INFORMACIÓN DIARIA DE PRECIPITACIÓN Y TEMPERATURA DE LOS PRINCIPALES AEROPUERTOS DEL PAÍS.](#)



PRONÓSTICO METEOROLÓGICO



Martes 8 y Miércoles 9 de Diciembre de 2015

REGIÓN	PRONÓSTICO
SABANA DE BOGOTÁ	MARTES: Cielo entre ligera y parcialmente cubierto con tiempo seco. La temperatura máxima del aire se aproximará a 21°C. MIÉRCOLES: Nubosidad variada con predominio de condiciones secas. Temperatura mínima y máxima prevista entre 6°C y 21°C.
ANDINA	MARTES: En horas de la mañana se estima cielo parcialmente nublado con tiempo seco en amplios sectores de la región, salvo en áreas de Antioquia, Santander, occidente de Boyacá y sur de Huila donde se esperan precipitaciones ligeras. En la tarde y noche se pronostican condiciones secas en la mayor parte de la región, salvo en áreas de Antioquia, Boyacá, oriente de Caldas, norte de Tolima, Santander, occidente de Boyacá y norte de Cundinamarca donde se pronostican lluvias de variada intensidad, acompañadas en algunos casos de actividad eléctrica.. MIÉRCOLES: Cielo parcialmente cubierto con condiciones secas, salvo en sectores de Antioquia, Risaralda, Caldas, Quindío, Santander, occidente de Boyacá y norte de Cundinamarca donde se prevén lluvias en la madrugada y primeras horas de la mañana y luego al final de la tarde. En la noche se advierten precipitaciones dispersas en Antioquia, Santander y oriente de Caldas, en el resto de la región tiempo seco..
CARIBE	MARTES: En la mañana son pronosticadas lluvias ligeras en sectores del Urabá, Córdoba, Sucre y sur de Bolívar. En la tarde y noche se advierten condiciones nubosas en la región con lluvias y descargas eléctricas en amplios sectores del sur de La Guajira y Atlántico, norte de Cesar y Magdalena, y áreas de Bolívar, Sucre Córdoba y Urabá MIÉRCOLES: Cielo entre ligera y parcialmente cubierto con predominio de tiempo seco y soleado, excepto en el Urabá y sur de Bolívar y Córdoba donde se prevén nubes densas con precipitaciones en la madrugada e inicios de la mañana y luego a mediados de la tarde y durante la noche. En áreas de Cesar, Magdalena y sur de Atlántico se pronostican lluvias después del mediodía, luego de una mañana seca
ARCHIPIÉLAGO DE SAN ANDRÉS, PROVIDENCIA Y SANTA CATALINA	MARTES: Cielo entre despejado y parcialmente nublado con condiciones secas, salvo en cercanías a la costa del Urabá y Córdoba donde se advierten precipitaciones en la madrugada, a mediados de la tarde y durante la noche. En el área de San Andrés, Providencia y Santa Catalina se pronostican lluvias esporádicas MIÉRCOLES: Cielo parcialmente cubierto con lluvias ocasionales en la madrugada, al final de la tarde y por la noche.
MAR CARIBE	MARTES: En gran parte del área se pronostica tiempo seco con cielo entre despejado y parcialmente cubierto, excepto en áreas localizadas frente al litoral de Sucre, Córdoba y Urabá donde se prevén lluvias a diferentes horas, acompañadas en algunos casos de tormentas eléctricas. En el área del archipiélago de San Andrés y Providencia no se descartan precipitaciones ocasionales después del mediodía y durante la noche MIÉRCOLES: Cielo entre despejado y parcialmente nublado con condiciones secas, salvo en cercanías a la costa del Urabá y Córdoba donde se advierten precipitaciones en la madrugada, a mediados de la tarde y durante la noche. En el área de San Andrés, Providencia y Santa Catalina se pronostican lluvias esporádicas.
PACIFICA	MARTES: Nubosidad densa con tiempo seco en la mañana, salvo en sectores del norte de Chocó y Nariño donde se pronostican lluvias de variada intensidad. Después del mediodía y durante la noche se estiman precipitaciones en varios sectores de la región, las lluvias de mayor consideración previstas en Chocó, Valle del Cauca y Nariño. Posibilidad de tormentas eléctricas. MIÉRCOLES: Cielo entre parcialmente nublado y nublado. En la mañana lluvias ligeras en el centro y sur de Chocó y Cauca. En la tarde y noche se advierten precipitaciones en amplios sectores de la región, acompañadas en algunos casos de actividad eléctrica.
INSULAR PACÍFICO	MARTES: En Malpelo y Gorgona persistirán las nubes densas durante la jornada con precipitaciones a diferentes horas. No se descartan tormentas eléctricas. MIÉRCOLES: En Gorgona y Malpelo se advierten condiciones nubosas con lluvias en la madrugada y hasta entrada la mañana y luego al final de la tarde y por la noche.

Planeando tu día?
Descarga YA y conoce...



Consúltalo a diario y únete a
la Cultura del Pronóstico del IDEAM

Disponible para  



PRONÓSTICO METEOROLÓGICO



Martes 8 y Miércoles 9 de Diciembre de 2015


CONTINUACION

REGIÓN	PRONÓSTICO
OCEANO PACÍFICO	<p>MARTES: Cielo entre parcialmente nublado y nublado con lluvias a diferentes horas, acompañadas inclusive de descargas eléctricas, particularmente en cercanías a la costa norte y sur de la región.</p> <p>MIÉRCOLES: Abundante nubosidad con precipitaciones entre ligeras y fuertes en la madrugada y primeras horas de la mañana y luego al atardecer y durante la noche. Probabilidad de actividad eléctrica.</p>
ORINOQUIA	<p>MARTES: Cielo entre despejado y parcialmente nublado con tiempo seco en el día, por la noche se pronostican lluvias dispersas en el suroccidente de Meta</p> <p>MIÉRCOLES: En la mayor parte de la región se estiman condiciones secas y calurosas, al final de la tarde y durante algunas horas de la noche se advierten precipitaciones en el suroccidente de Vichada y sur del Meta.</p> <p>..</p>
AMAZÓNICA	<p>MARTES: En el transcurso de la jornada prevalecerán las condiciones nubosas con precipitaciones intermitentes en Amazonas, Caquetá y Putumayo. En sectores de Guainía, Vaupés y Guaviare se prevén lluvias a mediados de la tarde y durante la noche, luego de una mañana seca. Posibilidad de tormentas eléctricas</p> <p>MIÉRCOLES: Cielo entre parcialmente cubierto y cubierto con precipitaciones en gran parte de la región, principalmente en sectores de Amazonas, Vaupés, Guainía y Putumayo. No se descarta actividad eléctrica.</p> <p>.</p>

Planeando tu día?
Descarga YA y conoce...



Consúltalo a diario y únete a la Cultura del Pronóstico del IDEAM

Disponible para  

ALERTAS POR AMENAZAS DE TEMPERATURAS MINIMAS

REGIÓN ANDINA

ALERTA AMARILLA:

En zonas del Altiplano Cundiboyacense se espera en horas de la madrugada un descenso significativo de la temperatura mínima, el cual podría fluctuar entre 3,0 y 4,0°C

DEPARTAMENTO	MUNICIPIO
BOYACA	Cerinza (3,4), Tenjo (2,6), Sogamoso (2,0), Saboya (2,2)
CUNDINAMARCA	Fúquene (5,0), Apto. El Dorado (4,1), Sopo (3,4), Subachoque (3,2), Facatativá (3,2), Mosquera (2,8), Tenjo (2,6), Zipaquirá (2,1),

ALERTAS POR AMENAZAS DE INCENDIOS DE LA COBERTURA VEGETAL

REGIÓN CARIBE

ALERTA ROJA:

REGIÓN ANDINA

ALERTA ROJA:

ALERTA ROJA:

Amenaza Alta o muy alta de ocurrencia de incendios de la cobertura vegetal en zonas de bosques, cultivos y pastos, localizados en los siguientes municipios y sectores aledaños:

ALERTA NARANJA:

Amenaza moderada de ocurrencia de incendios de la cobertura vegetal en zonas de bosques, cultivos y pastos, localizados en los siguientes municipios y sectores aledaños:

DEPARTAMENTO	MUNICIPIOS
ATLÁNTICO	Baranoa, Barranquilla, Candelaria, Galapa, Juan de Acosta, Luruaco, Malambo, Manatí, Palmar de Varela, Piojó, Polonuevo, Ponedera, Puerto Colombia, Repelón, Sabanagrande, Sabanalarga, Santo Tomás, Soledad, Tubará y Usiacurí
BOLÍVAR	Arjona, Cartagena de Indias, Clemencia, Mahates, San Estanislao, Santa Catalina, Santa Rosa, Soplaviento, Turbaco, Turbaná y Villanueva
CESAR	Agustín Codazzi, El Copey, Pueblo Bello, San Diego y Valledupar
MAGDALENA	Algarrobo, Aracataca, Ciénaga, El Retén, Fundación, Pueblo Viejo, Remolino, Sabanas de San Ángel, Santa Marta y Sitionuevo.
LA GUAJIRA	Albania, Barrancas, Dibulla, Hato Nuevo, Maicao, Manaure, Riohacha y Uribí

DEPARTAMENTO	MUNICIPIOS
CAUCA	Almaguer, Argelia, Balboa, Bolívar, Cajibío, Caldono, Caloto, Corinto, El Tambo, Florencia, Guachene, Jambaló, La Sierra, La Vega, Mercaderes, Miranda, Morales, Padilla, Páez (Belalcázar), Patía (El Bordo), Piendamó, Popayán, Puerto Tejada, Puracé (Coconuco), Rosas, San Sebastián, Santa Rosa, Santander de Quilichao, Silvia, Sotará (Paispamba), Sucre, Timbío, Toribío, Totoró y Villa Rica
CUNDINAMARCA	: Agua de Dios, Albán, Anapoima, Anolaima, Apulo, Arbeláez, Beltrán, Bituima, Bogotá, D.C., Bojacá, Cabrera, Cachipay, Carmen de Carupa, Chaguani, Cucunubá, El Colegio, El Rosal, Facativá, Fúquene, Fusagasugá, Girardot, Granada, Guachetá, Guaduas, Guataquí, Guayabal de Siquima, Jerusalén, La Mesa, La Peña, La Vega, Madrid, Nariño, Nilo, Nimaima, Nocaima, Pacho, Pandi, Pasca, Pulí, Quebradanegra, Quipile, San Bernardo, San Cayetano, San Francisco, San Juan de Río Seco, Sasaima, Sibate, Silvania, Simijaca, Subachoque, Supatá, Susa, Tabio, Tenjo, Tibacuy, Tocaima, Útica, Venecia, Vergara, Vianí, Villeta, Viotá y Zipacón.
HUILA	Agrado, Aipe, Algeciras, Altamira, Baraya, Colombia, Garzón, Gigante, Guadalupe, Iquira, La Plata, Nátaga, Neiva, Paicol, Pital, San Agustín, Tarquí, Tello, Tesalia y Villavieja..
NARIÑO	Albán (San José), Ancuya, Arboleda (Berruecos), Belén, Buesaco, Chachagüí, Colón (Génova), Consacá, Cumbitara, El Charco, El Peñol, El Rosario, El Tablón, El Tambo, Funes, Guaitarilla, Imués, La Cruz, La Florida, La Llanada, La Unión, Leiva, Linares, Los Andes (Sotomayor), Mallama (Piedrancha), Nariño, Pasto, Policarpa, Providencia, Samaniego, San Bernardo, San Lorenzo, San Pablo, San Pedro de Cartago (Cartago), Sandoña, Santa Cruz (Guachavés), Taminango, Tangua, Túquerres y Yacuanquer.
TOLIMA	Alpujarra, Alvarado, Ambalema, Anzoátegui, Armero (Guayabal), Ataco, Cajamarca, Casabianca, Chaparral, Coello, Coyaima, Cunday, Dolores, Guamo, Ibagué, Icononzo, Lérída, Libano, Melgar, Natagaima, Ortega, Piedras, Planadas, Prado, Purificación, Rioblanco, Roncesvalles, Rovira, Saldaña, San Luis, Santa Isabel, Suárez, Valle de San Juan, Venadillo y Villarrica
VALLE DEL CAUCA	Bolívar, Buenaventura, Buga, Bugalagrande, Caicedonia, Cali, Candelaria, Dagua, El Cerrito, Florida, Ginebra, Guacarí, Jamundí, La Cumbre, La Victoria, Palmira, Pradera, Roldanillo, Sevilla, Tuluá, Yumbo y Zarzal.

Especial atención ameritan los Parques Nacionales Naturales Sierra Nevada de Santa Marta, Macuira, Isla de Salamanca y Ciénaga Grande de Santa Marta.

ALERTAS POR AMENAZAS DE INCENDIOS DE LA COBERTURA VEGETAL

REGIÓN CARIBE

ALERTA NARANJA

DEPARTAMENTO	MUNICIPIOS
ATLANTICO	Campo de La Cruz y Santa Lucía
BOLIVAR	Arroyohondo, Calamar, Cicuco, Córdoba, Magangué, Margarita, María La Baja, Mompós, San Cristóbal, San Fernando, San Jacinto del Cauca y Talaigua Nuevo.
CESAR	Astrea, Becerrill, Bosconia, Chimichagua, Chiriguáná, Curumaní, El Paso, La Jagua de Ibirico, La Paz, Pailitas y Tamalameque.
CORDOBA	Chima, Chinú, Ciénaga de Oro, Momil, Purísima, San Andrés de Sotavento, Loricá, Sahagún, San Antero, San Bernardo del Viento
MAGDALENA	Ariguaní (El Difícil), Cerro de San Antonio, Chivolo, Concordia, El Banco, El Piñón, Guamal, Nueva Granada, Pedraza, Pijiño del Carmen, Pivijay, Plato, Salamina, San Sebastián de Buenavista, San Zenón, Santa Ana y Zapayán,
SUCRE	Buenavista, Cairmito, Chalán, Colosó, Corozal, El Roble, Galeras, Los Palmitos, Morroa, Ovejas, San Juan de Betulia (Betulia) y Sincé.

ALERTA ROJA:

Amenaza Alta o muy alta de ocurrencia de incendios de la cobertura vegetal en zonas de bosques, cultivos y pastos, localizados en los siguientes municipios y sectores aledaños:

ALERTA NARANJA:

Amenaza moderada de ocurrencia de incendios de la cobertura vegetal en zonas de bosques, cultivos y pastos, localizados en los siguientes municipios y sectores aledaños:

REGIÓN ANDINA

ALERTA NARANJA:

DEPARTAMENTO	MUNICIPIOS
ANTIOQUIA	Caramanta
BOYACÁ	Boavita, Buenavista, Covarachía, La Uvita, Maripí, Pauna, Ráquira, San Miguel de Sema, San Pablo de Borbur, El Cocuy, Guicán, Jericó, Panqueba, Sativanorte, Soatá, Susacón y Tinjacá.
CALDAS	Manizales, Manzanares, Marquetalia, Neira, Pensilvania, Salamina, Samaná, Supia y Victoria
CAUCA	Buenos Aires y Inzá
CUNDINAMARCA	Caparrapí, Mosquera, Paima, Tausa, Villagómez y Zipaquirá
HUILA	Palermo y Rivera.
NARIÑO	Ospina y Sapuyes.
QUINDIO	Armenia, Buenavista, Calarcá, Génova, La Tebaida, Montenegro, Pijao y Quimbaya
SANTANDER	Betulia, Capitanejo, Cimitarra, Girón, Lebrija y San Miguel.
TOLIMA	Carmen de Apicalá, Espinal, Falan, Fresno, Honda, Mariquita, Murillo, Palocabildo y Villahermosa

Especial atención ameritan los Parques Nacionales Naturales Puracé, Los Farallones de Cali y Sumapáz

ALERTAS POR AMENAZAS DE DESLIZAMIENTO

ALERTA ROJA:

Amenaza alta a muy alta por deslizamientos de tierra detonados por lluvias, localizados en los siguientes municipios:

ALERTA NARANJA:

Amenaza moderada por deslizamientos de tierra detonados por lluvias, localizados en los siguientes municipios:

REGIÓN CARIBE

ALERTA NARANJA:

DEPARTAMENTO	MUNICIPIOS
ANTIOQUIA	Apartado y Carepa

REGIÓN ORINOQUÍA

ALERTA NARANJA

DEPARTAMENTO	MUNICIPIOS
META	Cubarral .

REGIÓN ANDINA

ALERTA NARANJA:

DEPARTAMENTO	MUNICIPIOS
BOYACA	Cubara
NORTE DE SANTANDER	Toledo

REGIÓN PACÍFICA

ALERTA NARANJA

DEPARTAMENTO	MUNICIPIOS
CAUCA	El Tambo, López y Timbiquí.
NARIÑO	Barbacoas, Francisco Pizarro (Salahonda), Magüí (Payán), Roberto Payán (San José) y Tumaco..

REGIÓN AMAZONÍA

ALERTA NARANJA:

DEPARTAMENTO	MUNICIPIOS
PUTUMAYO	Mocoa y Villagarzón.

ALERTAS POR NIVELES DE LOS RÍOS

REGIÓN ANDINA

ALERTA AMARILLA:

INCREMENTOS DE NIVELES EN EMBALSE BETANIA.

De acuerdo con el comunicado de EMGESA del día de hoy a las 6:00 a.m., se mantiene la alerta amarilla por niveles altos en el embalse de Betania. Según el reporte, el nivel del embalse se encuentra en 560,90 m.s.n.m. que equivale a 97,46% del porcentaje del volumen útil. El operador sigue realizando monitoreo continuo en las estaciones y recomienda estar pendientes de nuevos comunicados que se emitan por la ocurrencia de incrementos en los caudales de ingreso, igualmente, informa que como medida preventiva el embalse mantiene las compuertas del vertedero cerradas.

REGIÓN PACÍFICA

ALERTA AMARILLA:

INCREMENTO EN LOS NIVELES DEL RÍO MIRA.

Se mantiene esta alerta debido a la probabilidad que continúen las precipitaciones en sectores de la cuenca aportante, que pueden originar incrementos súbitos moderados en el nivel del río Mira, de acuerdo a los registros de la estación San Juan (municipio de Tumaco, Nariño). Se recomienda a los pobladores ribereños estar atentos al comportamiento en el nivel del río, en especial en las zonas ribereñas bajas en los sectores de Puerto Candelillas (Llorente) hasta San Isidro (Tumaco), en el departamento de Nariño.

ALERTA AMARILLA:

INCREMENTO EN LOS NIVELES DEL RÍO PATÍA Y SUS PRINCIPALES AFLUENTES.

Se mantiene la probabilidad de lluvias en sectores del sur de la costa pacífica colombiana, por lo que se prevén incrementos súbitos moderados en los niveles de los ríos: Patía, Telembí y Güaitará. Se recomienda especial atención a las zonas ribereñas bajas de los municipios de Cumbitara, Pisanda, Policarpa y Barbacoas, Magüí, Roberto Payán, San José; en el departamento de Nariño.

ALERTAS POR NIVELES DE LOS RÍOS

REGIÓN PACÍFICA

ALERTA AMARILLA:

INCREMENTO DE NIVELES DEL RÍO MICAY

Se mantiene este nivel de alerta por la probabilidad que se mantengan las lluvias en la parte alta de la cuenca del río Micay; se prevé continúe la condición de incremento moderado en los niveles, por lo cual se recomienda a los pobladores de zonas bajas (especialmente en el sector López de Micay, Zaragoza) estar atentos ante la posibilidad de crecientes súbitas.

ALERTA AMARILLA:

PROBABILIDAD DE INCREMENTOS SÚBITOS EN LOS RÍOS DEL GOLFO DE URABÁ

Debido a las persistentes precipitaciones registradas en el Golfo de Urabá, se mantiene la alerta amarilla dada la probabilidad de incrementos súbitos en los niveles de los ríos Mulatos, León, Chigorodó, Carepa, Apartadó, Vijagüal, Zungo, Grande, Guadualito, Currulao y Turbo. Se recomienda a la ciudadanía en general especial atención al comportamiento en los niveles de estos ríos, dado que se pronostica persistan las lluvias en el sector.

ALERTA METEOMARINA MAR CARIBE

OCÉANO PACÍFICO

CONDICIONES NORMALES

ALERTA AMARILLA:

PLEAMAR

Hasta el día de mañana 9 de diciembre del presente año se espera una de las pleamars más significativas del mes asociada con la marea astronómica, se recomienda a habitantes costeros estar atentos a la culminación del fenómeno.

°C: grados Celsius

m: metros

mm: milímetros

mnm: metros sobre nivel del mar

Km/h: kilómetros por hora

HLC: hora local colombiana

GOES: Geostationary Operational Environmental Satellites (Satélite Geoestacionario Operacional Ambiental).

GOES-13 es el designado GOES-Este, localizado en 75° W sobre el ecuador geográfico.

PNN: Parque Nacional Natural

SFF: Santuario de Fauna y Flora

ALERTA ROJA. PARA TOMAR ACCIÓN Advierte a los sistemas de prevención y atención de desastres sobre la amenaza que puede ocasionar un fenómeno con efectos adversos sobre la población, el cual requiere la atención inmediata por parte de la población y de los cuerpos de atención y socorro. Se emite una alerta sólo cuando la identificación de un evento extraordinario indique la probabilidad de amenaza inminente y cuando la gravedad del fenómeno implique la movilización de personas y equipos, interrumpiendo el normal desarrollo de sus actividades cotidianas.

ALERTA NARANJA. PARA PREPARARSE Indica la presencia de un fenómeno. No implica amenaza inmediata y como tanto es catalogado como un mensaje para informarse y prepararse. El aviso implica vigilancia continua ya que las condiciones son propicias para el desarrollo de un fenómeno, sin que se requiera permanecer alerta.

ALERTA AMARILLA. PARA INFORMARSE Es un mensaje oficial por el cual se difunde información. Por lo regular se refiere a eventos observados, reportados o registrados y puede contener algunos elementos de pronóstico a manera de orientación. Por sus características pretéritas y futuras difiere del aviso y de la alerta, y por lo general no está encaminado a alertar sino a informar.

CONDICIONES NORMALES Indica que no existe ninguna clase de alerta para la región o zona mencionada.



OMAR FRANCO TORRES, **Director General**
CHRISTIAN EUSCÁTEGUI COLLAZOS, Jefe Oficina del Servicio de Pronósticos y Alertas

Profesionales de turno:
Daniel USECHE S., Freddy GARRIDO,
Sonia BERMUDEZ, Ruth Nancy LOPEZ, y Gloria Lucia ARANGO
Diseño y diagramación:
GRUPO DE COMUNICACIONES

<http://www.ideam.gov.co>
Correos electrónicos: servicio@ideam.gov.co, alertas@ideam.gov.co
Calle 25 d # 96b - 70, piso 3. Bogotá, D.C.
Teléfono: 3075625 ext. 1334-1336.

Síganos en

