

INFORME TÉCNICO DIARIO Nº 334

El IDEAM comunica al Sistema Nacional de Gestión del Riesgo (SNGR) y al Sistema Nacional Ambiental (SINA)
Bogotá D. C., lunes 30 de noviembre de 2015
Hora de actualización 11:35 a.m.
HLC

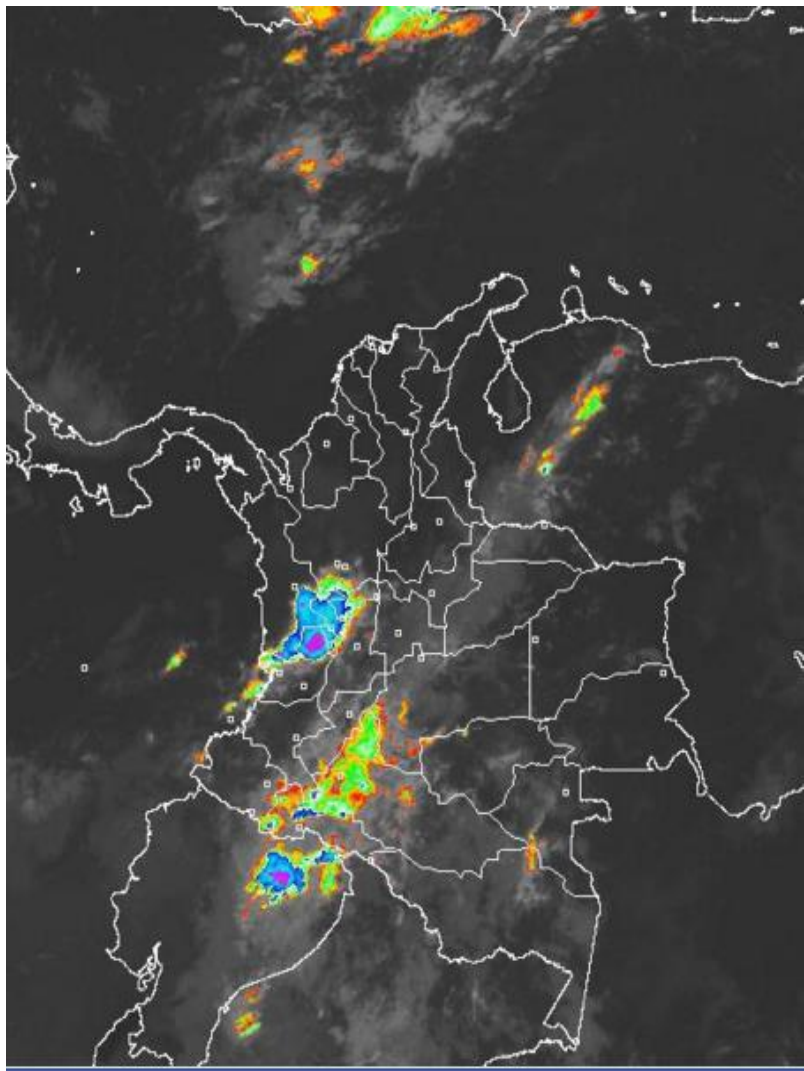


IMÁGEN SATELITAL

Imagen IDEAM – 30 de noviembre de 2015 – Hora 08:15 a.m. HLC

CONDICIONES HIDROMETEOROLÓGICAS ACTUALES

En gran parte del país ha predominado el tiempo seco, excepto en áreas de la Amazonia y Orinoquia y sur de la región Andina donde desde la madrugada del día de hoy, se observaron nubes densas con lluvias y actividad eléctrica. El pronóstico durante los siguientes días indica predominio de tiempo seco, salvo en la Amazonia, Orinoquia y sur y oriente de la Andina donde continuarán registrándose condiciones nubosas con precipitaciones y tormentas eléctricas.



PRONÓSTICO CONDICIONES METEOROLÓGICAS ESPECIALES

ÁREA DEL VOLCÁN CERRO MACHÍN

Cielo entre parcialmente nublado y nublado con lluvias ligeras a diferentes horas.

EL SERVICIO GEOLOGICO COLOMBIANO reporta en nivel **AMARILLO (III): CAMBIOS EN EL COMPORTAMIENTO DE LA ACTIVIDAD VOLCÁNICA**. Lat:4.80 Lon:-75.62

ELEVACIÓN (pies)	DIRECCIÓN	VELOCIDAD	
		NUDOS	Km/h
10,000	SURESTE	5 - 10	9 - 18
18,000	SUROESTE	10 - 15	18 - 27
24,000	SUROESTE	20 - 25	36 - 45
30,000	SUROESTE	25 - 30	45 - 54

ÁREA DEL VOLCÁN NEVADO DEL HUILA

Cielo mayormente nublado con precipitaciones ligeras a moderadas durante la jornada

EL SERVICIO GEOLOGICO COLOMBIANO reporta en nivel **AMARILLO (III): CAMBIOS EN EL COMPORTAMIENTO DE LA ACTIVIDAD VOLCÁNICA**. Lat:2.92 Lon:-76.05

ELEVACIÓN (pies)	DIRECCIÓN	VELOCIDAD	
		NUDOS	Km/h
10,000	SURESTE	5	9
18,000	SURESTE	5 - 10	9 - 18
24,000	SUROESTE	10 - 15	18 - 27
30,000	SUROESTE	25 - 30	45 - 54

ÁREA DEL VOLCÁN GALERAS

Cielo mayormente cubierto predominio de tiempo seco durante la mañana. Finalizando la tarde e inicios de la noche se estima incremento de la nubosidad con lluvias ligeras

EL SERVICIO GEOLOGICO COLOMBIANO reporta en nivel **AMARILLO (III): CAMBIOS EN EL COMPORTAMIENTO DE LA ACTIVIDAD VOLCÁNICA**. Lat: 1.55 Lon: -77.37

ELEVACIÓN (pies)	DIRECCIÓN	VELOCIDAD	
		NUDOS	Km/h
10,000	SURESTE	10 - 15	18 - 27
18,000	SURESTE	5 - 10	9 - 18
24,000	SUROESTE	15 - 20	27 - 36
30,000	SURESTE	25 - 30	45 - 54

ÁREA DEL VOLCÁN NEVADO DEL RUIZ

Cielo mayormente nublado con precipitaciones intermitentes a lo largo de la jornada

EL SERVICIO GEOLOGICO COLOMBIANO reporta en nivel **AMARILLO (III): CAMBIOS EN EL COMPORTAMIENTO DE LA ACTIVIDAD VOLCÁNICA**. Lat: 4.89 Lon: -75.32

ELEVACIÓN (pies)	DIRECCIÓN	VELOCIDAD	
		NUDOS	Km/h
10,000	SURESTE	10	18
18,000	SUROESTE	10 - 15	18 - 27
24,000	SUROESTE	20 - 25	36 - 45
30,000	SUROESTE	25 - 30	45 - 54

ÁREA DEL COMPLEJO VOLCÁNICO CHILES-CERRO NEGRO DE MAYASQUER

Cielo entre parcialmente cubierto y cubierto con precipitaciones ligeras a diferentes horas.

EL SERVICIO GEOLOGICO COLOMBIANO reporta en nivel **AMARILLO (III): CAMBIOS EN EL COMPORTAMIENTO DE LA ACTIVIDAD VOLCÁNICA**. Lat: 0.81 - Lon: 77.93 / Lat: 0.76 Lon: 77.95

ELEVACIÓN (pies)	DIRECCIÓN	VELOCIDAD	
		NUDOS	Km/h
10,000	SURESTE	5	9
18,000	SURESTE	5 - 10	9 - 18
24,000	SUROESTE	10 - 15	18 - 27
30,000	SUROESTE	25 - 30	45 - 54

ESTADO DE LOS EMBALSES

A continuación se relacionan los volúmenes útiles diarios (expresados en porcentaje) de acuerdo con información consultada en la siguiente dirección electrónica de XM: <http://ido.xm.com.co/ido/SitePages/hidrologia.aspx?q=reservas>

ZONA	EMBALSE	VOLUMEN ÚTIL DIARIO (%)	
ANTIOQUIA	AMANI	41.01	
	MIRAFLORES	74.57	
	PEÑOL	72.24	
	PLAYAS	74.74	
	PORCE II	82.75	
	PORCE III	92.96	
	PUNCHINÁ	76.50	
	RIOGRANDE2	63.53	
	SAN LORENZO	85.58	
	TRONERAS	74.64	
CARIBE	URRÁ I	88.44	
CENTRO	AGREGADO BOGOTÁ	NEUSA	66.88
		SISGA	83.68
	54.74	TOMINÉ	48.54
		BETANIA	98.81
		EL QUIMBO	55.59
		MUÑA	60.52
		PRADO	17.12
		TOPOCORO	61.88
		CHUZA	75.23
		ESMERALDA	73.32
GUAVIO	81.33		
VALLE DEL CAUCA	ALTO ANCHICAYÁ	15.66	
	CALIMA 1	23.97	
	SALVAJINA	31.64	



Consulte todos los días el pronóstico del tiempo y las alertas hidrometeorológicas vigentes del **IDEAM**, en un formato de calidad. Alrededor de las 7:30 a. m. está a disposición del público en www.ideam.gov.co.

Se puede ver también en dispositivos móviles **AQUÍ**



TEMPERATURAS

A continuación se relacionan los municipios donde en las últimas 24 horas se registraron temperaturas iguales o superiores a 35.0°C.

DEPARTAMENTO	MUNICIPIO
HUILA	Villavieja (35,4),
LA GUAJIRA	Manaure (35,4),
TOLIMA	Valle De San Juan (35),

PRECIPITACIONES

A continuación se relacionan los municipios donde en las últimas 24 horas se registraron precipitaciones iguales o superiores a 25.0 mm.

DEPARTAMENTO	MUNICIPIO
BOYACA	Cubara (55,7), Campohermoso_ Campohermoso (29,2), Santa María (27,4), Campohermoso_ Vista hermosa (27,0), San Luis De Gaceno (26,2),
CAQUETA	San José Del Fragua (26,1),
CASANARE	Chámeza (34,0), Sabanalarga (28,0),
CHOCO	Condotó (25,0),
CUNDINAMARCA	Paratebuena (50,0), Guayabetal (42,0), Ubalá (31,5), Medina (30,0),
MAGDALENA	Corregimiento de Guachaca (81,0), (Santa Marta D:F)
META	El Dorado (63), Cubarral (58,0), Villavicencio_ La Libertad (55,5), Villavicencio_ Servita(55,0), Barranca De Upia (54,0), Villavicencio_ IDEAM (49,7), Villavicencio_ ICA (47,0), Guamal (45,0), Villavicencio_ Pompeya (45,0), San Martín (42,0), Cubarral (41,0), Villavicencio_ Apto. Vanguardia (32,7), Cumaral (32,0), Acacias (25,0), Granada (25,0),
PUTUMAYO	Puerto Caicedo (66,5), Mocoa_ Pto. Limón (58,6), Villagarzón (52,5), Puerto Leguizamo (39,0), Mocoa_ Condagua (31,0), Mocoa_ El Pepino (28,6), Puerto Leguizamo (27,7),

LO MÁS DESTACADO



LLUVIAS

Las precipitaciones más importantes en las últimas 24 horas fueron registradas sobre las regiones Amazonia, Orinoquia, Pacífica y Andina; el mayor volumen fue registrado en el Corregimiento de Guachaca _Municipio de Santa Marta (Magdalena) : con 81.0 mm.

ALERTA ROJA

Por amenaza alta de deslizamientos de tierra en sectores inestables o de alta pendiente localizados en municipios de Samaná (Caldas), Cubarral (Meta) y Barbacoas (Nariño).

ALERTA NARANJA

Por amenaza moderada de deslizamientos de tierra en sectores inestables o de alta pendiente localizados en algunos municipios de las regiones Andina, Amazonia, Pacífica y Orinoquía.
Por amenaza moderada de incendios en algunos sectores de las regiones Caribe, Andina y Orinoquia.

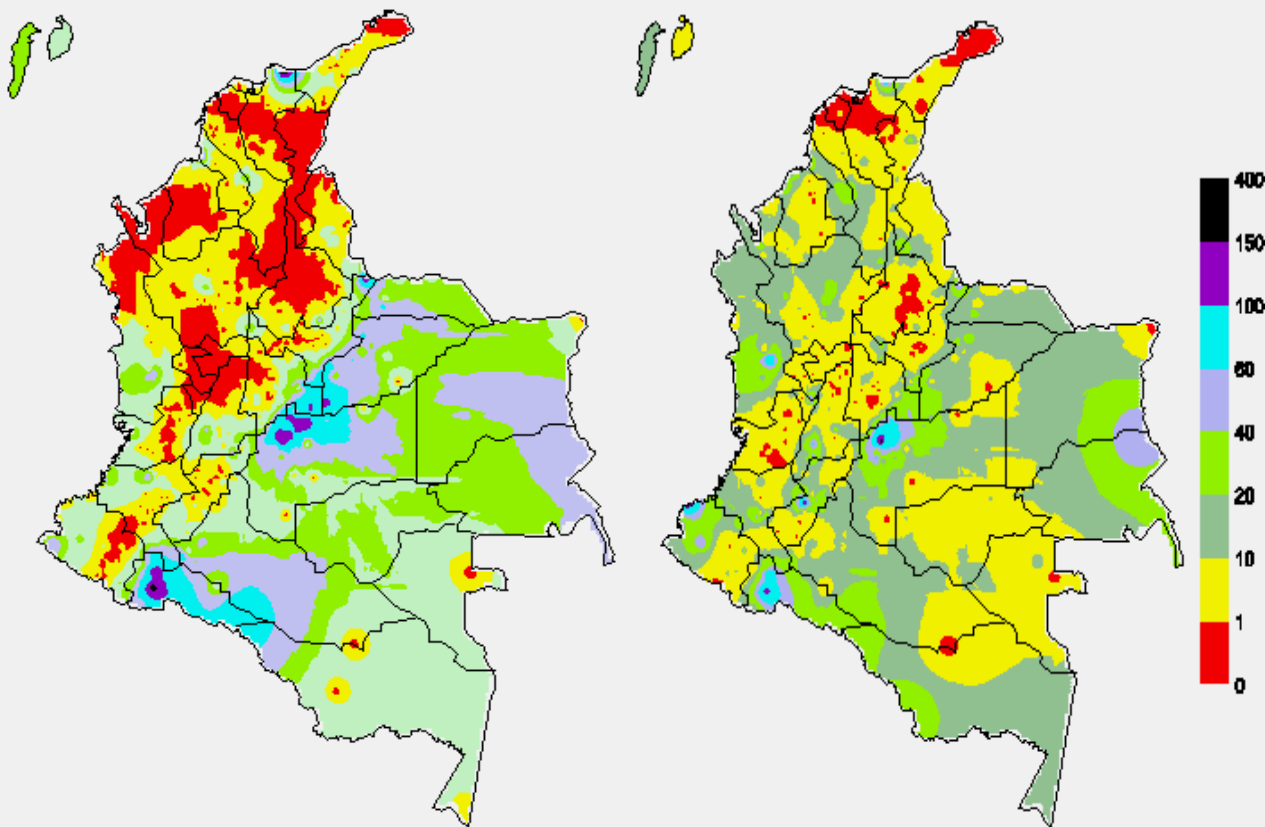
ALERTA AMARILLA

Por incremento de niveles en el embalse de Betania
Dado que se prevé ascenso significativo en los niveles de los ríos Mocoa y Putumayo
Por pleamar en el Océano Pacífico

MAPAS DE PRECIPITACIÓN

Precipitación Diaria desde las 7:00 a.m. del día domingo 29 de noviembre hasta las 7:00 a.m. del día lunes 30 de noviembre de 2015

Precipitación de los últimos 3 días desde las 7:00 a.m. del día viernes 27 de noviembre hasta las 7:00 a.m. del día lunes 30 de noviembre de 2015



0.0 mm	0.1 a 1.0 mm	1.1 a 5.0 mm	5.1 a 10.0 mm
10.1 a 20.0 mm	20.1 a 40.0 mm	40.1 a 60.0 mm	> de 60.1 mm



PRONÓSTICO METEOROLÓGICO



Lunes 30 de noviembre y 1 de diciembre del 2015

REGIÓN	PRONÓSTICO
SABANA DE BOGOTÁ	<p>LUNES: En gran parte del área prevalecerán las condiciones secas, salvo en algunos sectores del norte, oriente y sur de la ciudad y de la sabana donde se pronostican lloviznas temprano en la mañana y a mediados de la tarde. La temperatura máxima del aire se acercará a 20°C.</p> <p>MARTES: Cielo parcialmente cubierto con predominio de tiempo seco, excepto en sectores del oriente y sur de la ciudad, y norte de la sabana donde después del mediodía se estiman algunas precipitaciones. Temperatura mínima y máxima del aire prevista entre 11°C y 20°C</p>
ANDINA	<p>LUNES: En horas de la mañana, lluvias ligeras en el oriente de Santander, Cundinamarca y Boyacá; sur de Norte de Santander y Tolima; Valle del Cauca y Huila. En la tarde y noche se estima aumento de nubosidad, con precipitaciones en el suroeste y suroriente antioqueño, Santanderes, Risaralda, Caldas, norte y oriente de Cundinamarca, occidente de Boyacá, Tolima, Huila, Valle del Cauca, Cauca y Nariño.</p> <p>MARTES: Nubosidad variada con predominio de tiempo seco a lo largo de la jornada, excepto en áreas de Antioquia, Santander, sur de Norte de Santander, oriente de Boyacá, norte y oriente de Cundinamarca, Risaralda, Caldas, sur de Huila, Cauca y Nariño donde se esperan precipitaciones en la madrugada y primeras horas de la mañana y luego a mediados de la tarde y por la noche</p>
CARIBE	<p>LUNES: Cielo entre ligera y parcialmente cubierto con predominio de tiempo seco hasta entrada la tarde, luego se estiman precipitaciones de variada intensidad en sectores del norte de Cesar y Magdalena y sur de Bolívar y Córdoba.</p> <p>MARTES: En la mayor parte de la región prevalecerán las condiciones secas con escasa nubosidad y elevadas temperaturas del aire, salvo en áreas del Urabá y sur de Córdoba y Bolívar donde se pronostican lluvias al final de la tarde y durante algunas horas de la noche.</p>
ARCHIPIÉLAGO DE SAN ANDRÉS, PROVIDENCIA Y SANTA CATALINA	<p>LUNES: Tiempo seco con cielo entre despejado y ligeramente nublado.</p> <p>MARTES: Cielo parcialmente cubierto con predominio de tiempo seco.</p>
MAR CARIBE	<p>LUNES: Cielo entre despejado y parcialmente cubierto con predominio condiciones secas, excepto en el área central aguas adentro donde se advierten precipitaciones de variada intensidad a diferentes horas.</p> <p>MARTES: En gran parte del área marítima colombiana se prevé tiempo seco con cielo entre despejado y parcialmente nublado.</p>
PACÍFICA	<p>LUNES: Cielo parcialmente cubierto con predominio de tiempo seco en la mañana, excepto en sectores del sur de Chocó y Valle del Cauca donde se estiman precipitaciones a diferentes horas, acompañadas incluso de tormentas eléctricas. En áreas de Cauca y Nariño se prevén lluvias a mediados de la tarde y durante la noche, luego de una mañana seca.</p> <p>MARTES: Durante la jornada se espera abundante nubosidad con lluvias entre ligeras y moderadas en el centro y sur de Chocó, noroccidente de Valle del Cauca, Cauca y Nariño, las precipitaciones de mayor consideración esperadas al finalizar la tarde y durante la noche.</p>
INSULAR PACÍFICO	<p>LUNES: En Malpelo y Gorgona se espera nubosidad variable con predominio de tiempo seco.</p> <p>MARTES: En Gorgona y Malpelo se prevén condiciones secas con cielo entre despejado y parcialmente nublado durante el día, en la noche no se descartan lluvias ocasionales</p>
OCEANO PACÍFICO	<p>LUNES: Cielo entre ligera y parcialmente cubierto con condiciones secas, a mediados de la tarde y por la noche se estiman precipitaciones en sectores del centro y norte del Pacífico nacional, especialmente en cercanías a la costa.</p> <p>MARTES: Cielo parcialmente cubierto con tiempo seco, excepto en áreas próximas al litoral chococano, donde se prevén lluvias acompañadas en algunos casos de descargas eléctricas, al atardecer o durante la noche</p>
ORINOQUIA	<p>LUNES: En horas de la mañana se estiman condiciones secas en la región, con excepción de algunos sectores localizados en el occidente de Arauca y Meta donde se advierten precipitaciones. Después del mediodía y por la noche aumento de la nubosidad con lluvias sobre Vichada, Arauca, Meta y occidente de Casanare.</p> <p>MARTES: En gran parte de la región predominará el tiempo seco hasta entrada la tarde, salvo en el occidente de Caquetá y Putumayo donde se pronostican lloviznas dispersas. Al final de la tarde y durante la noche se esperan precipitaciones en el oriente de Vichada, occidente de Arauca y Meta. No se descartan tormentas eléctricas</p>
AMAZÓNICA	<p>LUNES: Cielo entre parcialmente nublado y nublado con lluvias en gran parte de la región, en la mañana se concentrarán en el occidente de la región, pero las precipitaciones de mayor consideración son estimadas en horas de la tarde y noche con posibilidad en algunos casos de descargas eléctricas.</p> <p>MARTES: En amplios sectores de la región se estiman precipitaciones con posibilidad en algunos momentos de actividad eléctrica, especialmente en sectores de Guainía, Amazonas, Vaupés y occidente de Caquetá y Putumayo</p>

ALERTAS VIGENTES E INFORMACIÓN ADICIONAL

Para mayor información sobre el pronóstico del estado del tiempo, informes técnicos diarios, comunicados especiales, mapas diarios de temperaturas máximas y mínimas e información diaria de precipitación se sugiere consultar los siguientes enlaces:

- [MAPA DIARIO DE TEMPERATURA MÁXIMA.](#)
- [MAPA DIARIO DE TEMPERATURA MÍNIMA.](#)
- [INFORMACIÓN DIARIA DE PRECIPITACIÓN Y TEMPERATURA DE LOS PRINCIPALES AEROPUERTOS DEL PAÍS.](#)
- [MOSAICO MAPAS DE PRECIPITACIÓN DIARIA EN MILÍMETROS.](#)

ALERTAS POR AMENAZAS DE INCENDIOS DE LA COBERTURA VEGETAL

ALERTA ROJA:

Amenaza Alta o muy alta de ocurrencia de incendios de la cobertura vegetal en zonas de bosques, cultivos y pastos, localizados en los siguientes municipios y sectores aledaños:

ALERTA NARANJA:

Amenaza moderada de ocurrencia de incendios de la cobertura vegetal en zonas de bosques, cultivos y pastos, localizados en los siguientes municipios y sectores aledaños:

REGIÓN CARIBE

ALERTA ROJA

DEPARTAMENTO	MUNICIPIOS
ATLÁNTICO	Manatí, Palmer De Varela, Piojó, Polonuevo, Ponedera, Repelón, Sabanalarga, Santa Lucía, Santo Tomás, Utiacurí.
BOLÍVAR	Cartagena De Indias, Clemencia, Santa Catalina, Santa Rosa, Turbaco, Villanueva..
CESAR	El Copey, Pueblo Bello, San Diego, Valledupar
LA GUAJIRA	Dibulla, Maicao, Manaure, Riohacha, Uribia.
MAGDALENA	Algarrobo, Aracataca, Ciénaga, El Retén, Fundación, Pivijay, Puebloviejo, Remolino, Sabanas de San Ángel, Santa Marta, Sitionuevo

ALERTA NARANJA:

DEPARTAMENTO	MUNICIPIOS
ATLÁNTICO	Baranoa, Campo De La Cruz, Candelaria, Juan De Acosta, Luruaco, Suan
BOLÍVAR	Arjona, Arroyohondo, Calamar, Córdoba, Simití.
CESAR	Agustín Codazzi, Bosconia, Chimichagua, La Paz, Manaure Balcón Del Cesar.
CORDOBA	Albania, Barrancas, Dibulla, Distracción, El Molino, Fonseca, Hato Nuevo, La Jagua del Pilar, Maicao, Manaure, Riohacha, San Juan del Cesar, Uribia, Urumita y Villanueva..
LA GUAJIRA	Algarrobo, Aracataca, Ariguani (El Difícil), Cerro de San Antonio, Chivolo, Ciénaga, Concordia, El Piñón, El Retén, Fundación, Pedraza, Pivijay, Plato, Puebloviejo, Remolino, Sabanas de San Ángel, Salamina, Santa Marta, Sitionuevo, Zapayán y Zona Bananera
MAGDALENA	Ariguani (El Difícil), Cerro De San Antonio, Chivolo, Concordia, El Piñón, Pedraza, Plato, Salamina, Zapayán, Zona Bananera
SUCRE	Sampué

Especial atención ameritan los Parques Nacionales Naturales Sierra Nevada de Santa Marta, Macuira, Isla de Salamanca y Ciénaga Grande de Santa Marta

REGIÓN ANDINA

ALERTA ROJA

DEPARTAMENTO	MUNICIPIOS
BOYACA	Cúitiva, Firavitoba, Iza, Pesca, Siachoque, Sogamoso, Toca, Tunja.
HUILA	Agrado, Altamira, Colombia, Garzón, Guadalupe, Tarqui.
CESAR	Aratoca, Barichara, Cabrera, Curití, Girón, Jordán, Lebrija, Pinchote, San Gil, Tona, Villanueva

ALERTA NARANJA:

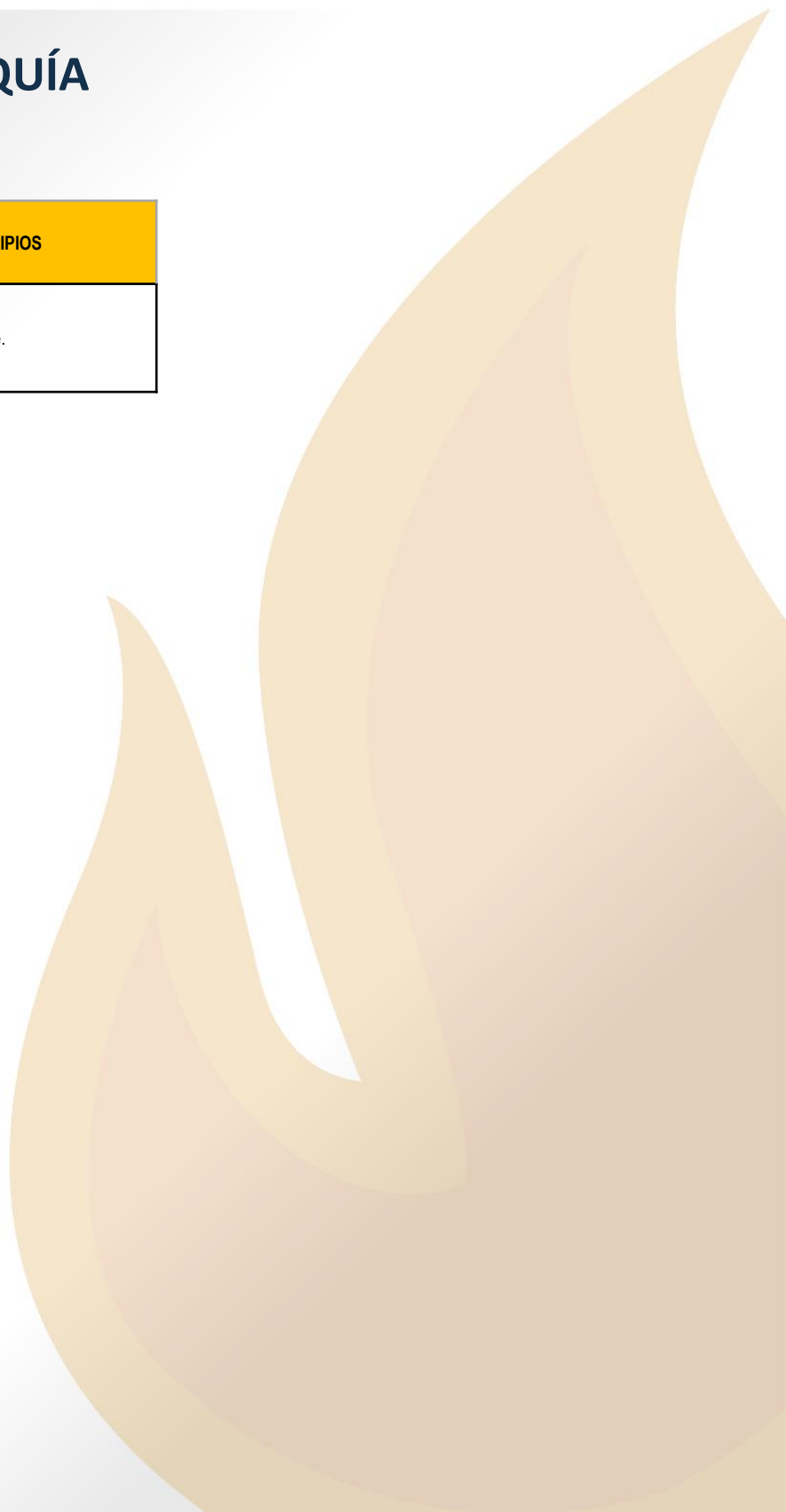
DEPARTAMENTO	MUNICIPIOS
CUNDINAMARCA	Bogotá, D.C., Chipaque, Choachí, Chocontá, Cucunubá, Fómeque, Fusagasugá, Granada, Guasca, Guatavita, Jerusalén, Lenguaque, Mosquera, Pasca, Puerto Salgar, San Bernardo, Sibaté, Sylvania, Soacha, Suesca, Tenjo, Ubaque, Une, Viotá
HUILA	Oporapa, San Agustín.
NORTE DE SANTANDER	Chinácota, Pamplona, Ragonvalia, Cácosta
SANTANDER	Mogotes, Rionegro, Socorro, Valle De San José, Zapatoca.
TOLIMA	Dolores
VALLE DEL CAUCA:	Bolívar, Candelaria, Dagua, Florida, Guacarí, Pradera.

Especial atención ameritan los Parques Nacionales Naturales Los Farallones de Cali y Sumapaz.

REGIÓN ORINOQUÍA

ALERTA NARANJA:

DEPARTAMENTO	MUNICIPIOS
ARAUCA	Arauca y Cravo Norte.



ALERTAS POR AMENAZAS DE DESLIZAMIENTO

ALERTA ROJA:

Amenaza alta a muy alta por deslizamientos de tierra detonados por lluvias, localizados en los siguientes municipios:

ALERTA NARANJA:

Amenaza moderada por deslizamientos de tierra detonados por lluvias, localizados en los siguientes municipios:

REGIÓN ANDINA

ALERTA ROJA:

DEPARTAMENTO	MUNICIPIOS
CALDAS	Samaná.

ALERTA NARANJA

DEPARTAMENTO	MUNICIPIOS
CUNDINAMARCA	Guayabetal, Gutiérrez, Medina y Paratebueno.
BOYACA	Cubara
NORTE DE SANTANDER	Toledo

REGIÓN PACÍFICA

ALERTA ROJA:

DEPARTAMENTO	MUNICIPIOS
NARIÑO	Barbacoas.

REGIÓN PACÍFICA

ALERTA NARANJA

DEPARTAMENTO	MUNICIPIOS
CAUCA	El Tambo, López, Timbiquí y Piamonte
CHOCO	Alto Baudó (Pie de Pato), Atrato (Yuto), Bagadó, Bajo Baudó (Pizarro), Cértegui, Condoto, El Cantón del San Pablo (Managrú), Istmina, Lloró, Medio Atrato (Beté), Medio Baudó (Boca de Pepé), Medio San Juan (Andagoya), Nóvita, Quibdó, Río Iró (Santa Rita), Río Quito (Paimadó), Tadó y Unión Panamericana (Animas).
NARIÑO	Francisco Pizarro (Salahonda), Mosquera, Olaya Herrera (Bocas de Satinga), Roberto Payán (San José), Magüi (Payán), Ricaurte y Tumaco.

REGIÓN ORINOQUÍA

ALERTA ROJA:

DEPARTAMENTO	MUNICIPIOS
META	Cubarral.

REGIÓN ORINOQUÍA

ALERTA NARANJA

DEPARTAMENTO	MUNICIPIOS
META	Acacias, El Castillo, El Dorado, Guamal, Lejanías, Restrepo y Villavicencio

REGIÓN AMAZÓNICA

ALERTA NARANJA

DEPARTAMENTO	MUNICIPIOS
PUTUMAYO	Mocoa y Villagarzón..

ALERTAS POR NIVELES DE LOS RÍOS

REGIÓN ANDINA

ALERTA AMARILLA:

INCREMENTO EN LOS NIVELES DEL EMBALSE DE BETANIA

De acuerdo con el comunicado de EMGESA de hoy 30 de noviembre a las 06:00 a.m., continua la alerta amarilla por incremento en los niveles del embalse de Betania. Según el reporte actualmente el nivel del embalse se encuentra en 560,97 msnm que equivale a 95.08% del porcentaje del volumen útil. El operador sigue realizando monitoreo continuo en las estaciones y recomienda estar alerta a nuevos comunicados ante incrementos en los caudales de ingreso, igualmente informa que como medida preventiva el embalse mantiene las compuertas del vertedero cerradas.

Es importante resaltar que algunos ríos afluentes al río Magdalena y al embalse de Betania, han registrado crecientes súbitas en el transcurso de la madrugada de ayer, alcanzando valores altos históricos en los niveles para el río Yaguará en la estación Hacienda Venecia

REGIÓN AMAZÓNICA

ALERTA AMARILLA:

SE PREVÉ ASCENSO SIGNIFICATIVO EN LOS NIVELES DE LOS RÍOS MOCOYA Y PUTUMAYO

Se emite esta alerta debido a que se prevé incrementos significativos en los niveles de los ríos Mocoa y Putumayo, y sus principales afluentes, como producto de las lluvias de carácter fuerte con tormentas eléctricas que se han presentado en la cuenca alta de estos ríos. Igualmente, se pronostica que las lluvias continúen durante las próximas horas, por tal razón, se recomienda a la población ribereña estar atentos al comportamiento del nivel en estos ríos

ALERTAS METEOMARÍNAS

MAR CARIBE

CONDICIONES NORMALES

OCÉANO PACÍFICO ALERTA AMARILLA:

PLEAMAR

Hasta el día hoy 30 de noviembre del presente año, se espera una de las pleamares más significativas del mes asociada con la marea astronómica en el océano Pacífico colombiano, se sugiere a habitantes costeros estar atentos a la culminación del fenómeno.



ALERTA ROJA. PARA TOMAR ACCIÓN Advierte a los sistemas de prevención y atención de desastres sobre la amenaza que puede ocasionar un fenómeno con efectos adversos sobre la población, el cual requiere la atención inmediata por parte de la población y de los cuerpos de atención y socorro. Se emite una alerta sólo cuando la identificación de un evento extraordinario indique la probabilidad de amenaza inminente y cuando la gravedad del fenómeno implique la movilización de personas y equipos, interrumpiendo el normal desarrollo de sus actividades cotidianas.



ALERTA NARANJA. PARA PREPARARSE Indica la presencia de un fenómeno. No implica amenaza inmediata y como tanto es catalogado como un mensaje para informarse y prepararse. El aviso implica vigilancia continua ya que las condiciones son propicias para el desarrollo de un fenómeno, sin que se requiera permanecer alerta.



ALERTA AMARILLA. PARA INFORMARSE Es un mensaje oficial por el cual se difunde información. Por lo regular se refiere a eventos observados, reportados o registrados y puede contener algunos elementos de pronóstico a manera de orientación. Por sus características pretéritas y futuras difiere del aviso y de la alerta, y por lo general no está encaminado a alertar sino a informar.

CONDICIONES NORMALES Indica que no existe ninguna clase de alerta para la región o zona mencionada.

°C: grados Celsius

m: metros

mm: milímetros

msnm: metros sobre nivel del mar

Km/h: kilómetros por hora

HLC: hora local colombiana

GOES: Geostationary Operational Environmental Satellites (Satélite Geoestacionario Operacional Ambiental).

GOES-13 es el designado GOES-Este, localizado en 75° W sobre el ecuador geográfico.

PNN: Parque Nacional Natural

SFF: Santuario de Fauna y Flora

OMAR FRANCO TORRES, **Director General**
CHRISTIAN EUSCÁTEGUI COLLAZOS, Jefe Oficina del Servicio de Pronósticos y Alertas

Profesionales de turno:
Daniel USECHE S., Henry ROMERO Sonia BERMUDEZ, Viviana CHIVATA,
Mauricio TORRES y Gloria ARANGO CASTRO.

<http://www.ideam.gov.co>

Correos electrónicos: servicio@ideam.gov.co, alertas@ideam.gov.co

Calle 25 d # 96b - 70, piso 3. Bogotá, D.C.

Teléfono: 3075625 ext. 1334-1336.

Síganos en

