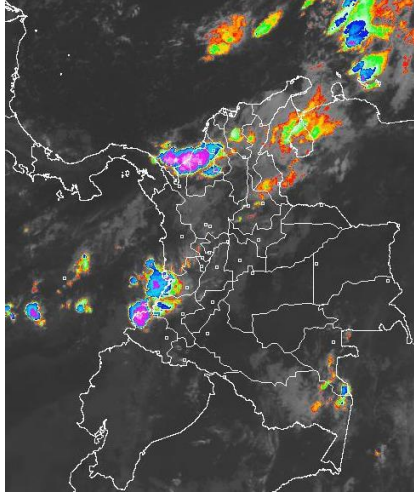


CONDICIONES HIDROMETEOROLÓGICAS ACTUALES

Durante las últimas horas, se han presentado lluvias en el occidente de la región Caribe y en el litoral de Nariño, Cauca y Valle del Cauca. Para el día de hoy, los pronósticos indican que se presentarán precipitaciones entre ligeras y moderadas con posibilidad de tormentas eléctricas en límites entre las regiones Andina y Caribe, al igual que en sectores del litoral Pacífico colombiano y en el oriente de la Orinoquia y Amazonia.

IMÁGEN SATELITAL

Imagen GOES - 13 * sábado 28 de noviembre de 2015 * Hora 8:15 a.m.



PRONÓSTICO CONDICIONES METEOROLÓGICAS

ÁREA DEL VOLCÁN CERRO MACHÍN

Se estiman precipitaciones después del mediodía y en algunas horas de la noche.

El SERVICIO GEOLOGICO COLOMBIANO reporta en nivel **AMARILLO (III): CAMBIOS EN EL COMPORTAMIENTO DE LA ACTIVIDAD VOLCÁNICA**. Lat:4.80 Lon:-75.62

ELEVACIÓN (pies)	DIRECCIÓN	VELOCIDAD	
		NUDOS	Km/h
10,000	SUR	5	9
18,000	SUROESTE	5 - 10	9 - 18
24,000	SUROESTE	15 - 20	27 - 36
30,000	SUROESTE	20	36

ÁREA DEL VOLCÁN NEVADO DEL HUILA

Cielo entre parcial y mayormente cubierto con predominio de tiempo seco. No se descartan precipitaciones, especialmente en horas de la tarde y la noche.

El SERVICIO GEOLOGICO COLOMBIANO reporta en nivel **AMARILLO (III): CAMBIOS EN EL COMPORTAMIENTO DE LA ACTIVIDAD VOLCÁNICA**. Lat:2.92 Lon:-76.05

ELEVACIÓN (pies)	DIRECCIÓN	VELOCIDAD	
		NUDOS	Km/h
10,000	SURESTE	5	9
18,000	SUROESTE	10	18
24,000	SUROESTE	15 - 20	27 - 36
30,000	SUROESTE	20	36

ÁREA DEL VOLCÁN GALERAS

En el área se esperan precipitaciones, especialmente después del mediodía y en la noche.

El SERVICIO GEOLOGICO COLOMBIANO reporta en nivel **AMARILLO (III): CAMBIOS EN EL COMPORTAMIENTO DE LA ACTIVIDAD VOLCÁNICA**. Lat: 1.55 Lon: -77.37

ELEVACIÓN (pies)	DIRECCIÓN	VELOCIDAD	
		NUDOS	Km/h
10,000	NORESTE	5	9
18,000	SUROESTE	10	18 - 27
24,000	SUROESTE	10 - 15	18 - 27
30,000	SUROESTE	20	36

ÁREA DEL VOLCÁN NEVADO DEL RUIZ

Se estima que se presenten precipitaciones entre ligeras y moderadas para las horas de la tarde y noche.

El SERVICIO GEOLOGICO COLOMBIANO reporta en nivel **AMARILLO (III): CAMBIOS EN EL COMPORTAMIENTO DE LA ACTIVIDAD VOLCÁNICA**. Lat: 4.89 Lon: -75.32

ELEVACIÓN (pies)	DIRECCIÓN	VELOCIDAD	
		NUDOS	Km/h
10,000	SURESTE	5	9
18,000	SUROESTE	5 - 10	9 - 18
24,000	SUROESTE	20	36
30,000	SUROESTE	25	45

ÁREA DEL COMPLEJO VOLCÁNICO CHILES-CERRO NEGRO DE MAYASQUER

En el área persistirán las condiciones nubosas con precipitaciones ligeras e intermitentes, especialmente después del mediodía.

El SERVICIO GEOLOGICO COLOMBIANO reporta en nivel **AMARILLO (III): CAMBIOS EN EL COMPORTAMIENTO DE LA ACTIVIDAD VOLCÁNICA** Lat: 0.81 -Lon:77.93 //Lat: 0.76 Lon:-77.95

ELEVACIÓN (pies)	DIRECCIÓN	VELOCIDAD	
		NUDOS	Km/h
10,000	SURESTE	5	9
18,000	SURESTE	5	9
24,000	SUROESTE	5 - 10	9 - 18
30,000	SUROESTE	20	36

LO MÁS DESTACADO

ALERTA ROJA. PARA TOMAR ACCIÓN **ALERTA NARANJA. PARA PREPARARSE** **ALERTA AMARILLA. PARA INFORMARSE**

LLUVIAS	Las precipitaciones más importantes en las últimas 24 horas, se registraron especialmente en sectores de las regiones Caribe, Orinoquia y Andina; el mayor volumen fue registrado en el municipio de: Villavicencio (Meta) con 53.2 mm .
ALERTA ROJA	· Por amenaza alta de deslizamientos de tierra en sectores inestables o de alta pendiente localizados en municipios de Samaná (Caldas) y Barbacoas (Nariño).
ALERTA NARANJA	· Por amenaza moderada de deslizamientos de tierra en sectores inestables o de alta pendiente localizados en algunos municipios de las regiones Caribe, Pacífica y Orinoquia. · Por amenaza moderada de incendios en algunos sectores de las regiones Caribe y Orinoquia.

Consulte todos los días el pronóstico del tiempo y las alertas hidrometeorológicas vigentes del IDEAM, en un formato de calidad. Alrededor de las 7:30 a. m. está a disposición del público en www.ideam.gov.co. Se puede ver también en dispositivos móviles. [AQUÍ](#)

PRECIPITACIONES

A continuación se relacionan los municipios donde en las últimas 24 horas se registraron precipitaciones iguales o superiores a **30.0 mm**:

DEPARTAMENTO	MUNICIPIO
ANTIOQUIA	Gómez Plata (37.0), Carepa (34.0), Amalfi (30.0),
CESAR	San Alberto (42.0), San Alberto (33.4), Agustín Codazzi (30.0),
CHOCO	Lloró (52.3),
GUAINIA	Inírida (36.0),
META	Villavicencio (53.2), Cubarral (33.0),
NARIÑO	Barbacoas (50.1), Mosquera (47.8),
PUTUMAYO	Mocoa (44.0),
SANTANDER	Albania (33.7),
SUCRE	San Benito Abad (43.0), Sucre (31.0),
VALLE DEL CAUCA	Cartago (34.1),

TEMPERATURAS MÁXIMAS

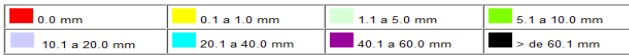
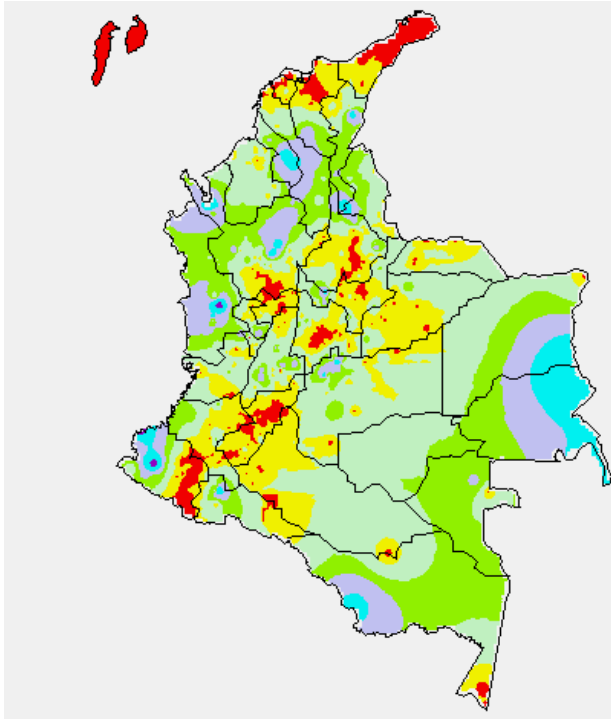
A continuación se relacionan los municipios donde en las últimas 24 horas se registraron temperaturas iguales o superiores a **35.0°C**:

DEPARTAMENTO	MUNICIPIO
ANTIOQUIA	Gómez Plata (37.0), Carepa (34.0), Amalfi (30.0),
CESAR	San Alberto (42.0), San Alberto (33.4), Agustín Codazzi (30.0),
CHOCO	Lloró (52.3),
GUAINIA	Inírida (36.0),
META	Villavicencio (53.2), Cubarral (33.0),
NARIÑO	Barbacoas (50.1), Mosquera (47.8),
PUTUMAYO	Mocoa (44.0),
SANTANDER	Albania (33.7),
SUCRE	San Benito Abad (43.0), Sucre (31.0),

Especial atención amerita el municipio de Totoró en el departamento del Cauca donde se presentó una helada con una temperatura mínima de -4.0 °C. Estación Gabriel López (altitud: 3000 m.s.n.m)

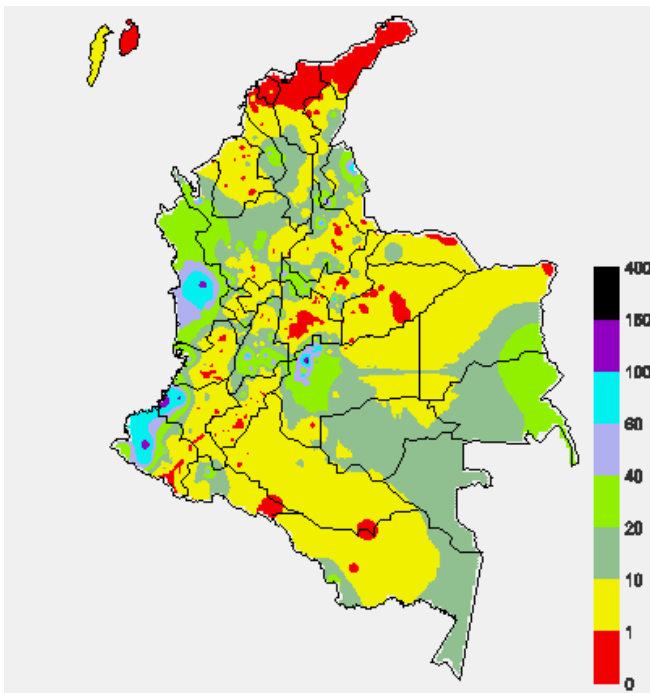
MAPA DE PRECIPITACIÓN DIARIA

Desde las 7:00 a.m. del viernes 27 hasta las 7:00 a.m. del sábado 28 de noviembre de 2015.



MAPA DE PRECIPITACIÓN ACUMULADA DE LOS ÚLTIMOS 3 DÍAS

Desde las 7:00 a.m. del miércoles 25 hasta las 7:00 a.m. del sábado 28 de noviembre de 2015.



ESTADO DE LOS EMBALSES

A continuación se relacionan los volúmenes útiles diarios (expresados en porcentaje) de acuerdo con información consultada en la siguiente dirección electrónica de XM: <http://ido.xm.com.co/ido/SitePages/hidrologia.aspx?q=reservas>

ZONA	EMBALSE	VOLUMEN ÚTIL DIARIO (%)		
ANTIOQUIA	AMANI	40.71		
	MIRAFLORES	74.06		
	PEÑOL	71.84		
	PLAYAS	97.56		
	PORCE II	80.36		
	PORCE III	93.84		
	PUNCHINÁ	56.40		
	RIOGRANDE2	62.74		
	SAN LORENZO	83.00		
	TRONERAS	72.52		
CARIBE	URRÁ I	88.09		
CENTRO	AGREGADO BOGOTÁ	54.89	NEUSA	66.88
			SISGA	83.68
			TOMINÉ	48.74
		BETANIA	93.24	
		EL QUIMBO	55.90	
		MUÑA	51.01	
		PRADO	16.84	
		TOPOCORO	61.06	
		CHUZA	76.37	
		ESMERALDA	74.13	
	GUAVIO	81.66		
VALLE DEL CAUCA	ALTO ANCHICAYÁ	25.38		
	CALIMA 1	23.76		
	SALVAJINA	30.34		

PRONÓSTICO METEOROLÓGICO (Sábado 28 y domingo 29 de noviembre de 2015)

REGIÓN	PRONÓSTICO
SABANA DE BOGOTÁ	Sábado: En horas de la mañana predominará cielo parcialmente cubierto con predominio de tiempo seco e intervalos de sol. Para la tarde es previsto un incremento en la nubosidad con precipitaciones, especialmente en el norte y occidente de la ciudad y de la sabana; estas condiciones se pueden extender hasta las primeras horas de la noche. Domingo: Cielo parcialmente cubierto en la madrugada y parte de la mañana. Se incrementaría moderadamente en la tarde con algunas lluvias en el centro, norte de la capital y amplios sectores de la sabana.
ANDINA	Sábado: En las horas de la mañana son estimadas precipitaciones en el sur de Santander, oriente de Antioquia y en el norte de Tolima. Después del mediodía y hasta entrada la noche se prevén lluvias con posibilidad de tormentas eléctricas en zonas de Antioquia, Boyacá y en el sur de Santander, mientras que en áreas de Cundinamarca, Norte de Santander, norte de Tolima, Eje Cafetero y en el Macizo colombiano son previstas precipitaciones menos intensas. Domingo: Se mantendrán las precipitaciones en zonas de Antioquia, Boyacá, Santander, Cundinamarca, norte de Tolima, Eje Cafetero y en el Macizo colombiano. No se descartan lloviznas en Norte de Santander. Probabilidad de tormentas eléctricas.
CARIBE	Sábado: En la mañana y durante algunas horas de la tarde se estima cielo entre parcial y mayormente nublado con lluvias en varios sectores de sur y centro de la región, en zonas de Córdoba, Sucre, Bolívar, Cesar, Magdalena, sur de Atlántico y en la Sierra Nevada de Santa Marta. No se descartan lloviznas en La Guajira, especialmente después del mediodía. Probabilidad de actividad eléctrica. Domingo: Son estimadas precipitaciones en el sur de la región en áreas de Córdoba, Bolívar, Cesar y en algunos sectores de la Sierra Nevada de Santa Marta y en el sur de La Guajira. El resto del área con tiempo seco.
ARCHIPIÉLAGO DE SAN ANDRÉS, PROVIDENCIA Y SANTA CATALINA	Sábado: Tanto en San Andrés como en Providencia se estima que predominen las condiciones de tiempo seco con cielo seminublado. Domingo: Cielo ligero y tiempo seco dominante en el área a lo largo de la jornada.
MAR CARIBE	Sábado: Son previstas lluvias acompañadas en algunos casos por tormentas eléctricas en el Golfo de Urabá y en el litoral de Córdoba y Sucre. Precipitaciones menos intensas en alta mar en el centro y oriente del área marítima. No se descartan lloviznas en cercanías al litoral de La Guajira. Domingo: Prevalece el tiempo seco en gran parte del área marítima, algunos cúmulos de nubes dispersos sobre el golfo de Urabá y costa de Córdoba durante la jornada.

REGIÓN	PRONÓSTICO
PACÍFICA	Sábado: En el transcurso de la jornada se estima que los mayores volúmenes de precipitación se concentren en Cauca y Valle del Cauca. Precipitaciones menos intensas en Chocó y Nariño. Probabilidad de actividad eléctrica. Domingo: Se prevé cielo entre parcial y mayormente nublado con lluvias en el centro y sur de Chocó y en Valle del Cauca, precipitaciones menos intensas en el resto de la región. No se descarta la posibilidad de actividad eléctrica.
INSULAR PACÍFICO	Sábado: Cielo cubierto con precipitaciones entre ligeras y moderadas en Malpelo y Gorgona. Posibilidad de descargas eléctricas. Domingo: Son estimadas lloviznas en Gorgona y Malpelo.
OCEANO PACÍFICO	Sábado: Se estima que las precipitaciones más persistentes se presenten en cercanías al litoral de Cauca y Valle del Cauca, mientras que en las costa de Nariño, Chocó y en alta mar se presentarán precipitaciones menos intensas. Alta posibilidad de tormentas eléctricas. Domingo: Es previsto que se presenten lluvias ligeras y/o lloviznas a lo largo del litoral Pacífico colombiano.
ORINOQUIA	Sábado: Durante la mañana se estima cielo parcialmente cubierto y predominio de tiempo seco, salvo por algunas precipitaciones ligeras en cercanías al Piedemonte central de Casanare. Para la tarde y noche son previstas lluvias y/o lloviznas en Meta, Vichada y en el piedemonte Llanero. No se descarta la posibilidad de tormentas eléctricas. Domingo: En la madrugada se espera lluvias en el suroriente de vichada. En horas de la tarde habrá ocurrencia de lluvias en el piedemonte llanero y por la noche en sectores de Meta, Arauca y Casanare.
AMAZÓNICA	Sábado: Se mantendrán las lluvias de mayor volumen con posibilidad de tormentas eléctricas en el oriente de la región en zonas de Amazonas, Vaupés y Guainía. Precipitaciones menos intensas en áreas de Caquetá, Guaviare y Putumayo. Domingo: Se estima que persistan los mayores volúmenes de precipitación en el sur de la región en zonas de Amazonas, Putumayo y en el sur de Vaupés. Precipitaciones menos intensas en Guaviare, Guainía y Caquetá. Alta posibilidad de tormentas eléctricas.

ALERTAS VIGENTES Y PRODUCTOS ADICIONALES

Para mayor información sobre el pronóstico del estado del tiempo, informes técnicos diarios, comunicados especiales, mapas diarios de temperaturas máximas y mínimas e información diaria de precipitación se sugiere consultar los siguientes enlaces:

[MAPA DIARIO DE TEMPERATURA MÁXIMA.](#)
[MMAPA DIARIO DE TEMPERATURA MÍNIMA.](#)
[INFORMACIÓN DIARIA DE PRECIPITACIÓN Y TEMPERATURA DE LOS PRINCIPALES AEROPUERTOS DEL PAÍS.](#)
[MOSAICO MAPAS DE PRECIPITACIÓN DIARIA EN MILÍMETROS.](#)

REGIÓN CARIBE

ALERTA NARANJA: INCENDIOS DE LA COBERTURA VEGETAL

Amenaza alta de ocurrencia de incendios de la cobertura vegetal en zonas de bosques, cultivos y pastos, localizados en los siguientes municipios y sectores aledaños:

DEPARTAMENTO	MUNICIPIOS
ATLÁNTICO	Baranoa, Barranquilla, Campo De La Cruz, Candelaria, Galapa, Juan De Acosta, Luruaco, Malambo, Manatí, Palmar De Varela, Plojó, Polonuevo, Ponedera, Puerto Colombia, Repelón, Sabanagrande, Sabanalarga, Santa Lucía, Santo Tomás, Soledad, Súan, Tubará y Usiacurí.
BOLÍVAR	Calamar, Córdoba, Santa Catalina, Santa Rosa, Simití, Turbaco Arroyohondo, Cartagena De Indias, Clemencia, María La Baja, Santa Rosa Del Sur y Villanueva.
CÓRDOBA	Cereté, Chinú, Ciénaga De Oro, Montería, Sahagún, San Bernardo Del Viento y San Carlos.
LA GUAJIRA	Albania, Barrancas, Dibulla, Distracción, Fonseca, Hato Nuevo, La Jagua Del Pilar, Maicao, Manaure, Riohacha, San Juan Del Cesar y Uribia, Urumita.
MAGDALENA	Algarrobo, Aracataca, Ariguani (El Difícil), Cerro De San Antonio, Chivolo, Ciénaga, Concordia, El Piñón, El Retén, Fundación, Pedraza, Pijijó, del Carmen, Pivijay, Plato, Puebloviejo, Remolino, Sabanas De San Angel, Salamina, Santa Ana, Santa Marta, Sitionuevo, Tenerife, Zapayán y Zona Bananera.

Especial atención ameritan los Parques Nacionales Naturales Sierra Nevada de Santa Marta y Ciénaga Grande de Santa Marta.

REGIÓN ANDINA

ALERTA ROJA: DESLIZAMIENTOS DE TIERRA

Amenaza alta a muy alta por deslizamientos de tierra detonados por lluvias, localizados en los siguientes municipios:

DEPARTAMENTO	MUNICIPIOS
CALDAS	Samaná.

ALERTA NARANJA: DESLIZAMIENTOS DE TIERRA

Amenaza moderada por deslizamientos de tierra detonados por lluvias, localizados en los siguientes municipios:

DEPARTAMENTO	MUNICIPIOS
BOYACÁ	Rondón.
CALDAS	Marquetalia, Pensilvania y Victoria.
TOLIMA	San Antonio.

ALERTA AMARILLA: INCREMENTOS DE NIVELES EN EMBALSE BETANIA.

Según informe enviado por el operador del embalse Betania, se estableció alerta amarilla por niveles altos en horas de la mañana del día de hoy, dado que no se reporta desembalses; se espera que en horas de la tarde disminuya el nivel del embalse y la alerta sea descartada.

REGIÓN PACÍFICA

ALERTA ROJA: DESLIZAMIENTOS DE TIERRA

Amenaza alta a muy alta por deslizamientos de tierra detonados por lluvias, localizados en los siguientes municipios:

DEPARTAMENTO	MUNICIPIOS
NARIÑO	Barbacoas.

ALERTA NARANJA: DESLIZAMIENTOS DE TIERRA

Amenaza moderada por deslizamientos de tierra detonados por lluvias, localizados en los siguientes municipios:

DEPARTAMENTO	MUNICIPIOS
CAUCA	Buenos Aires, El Tambo, Guapi, López, Suárez y Timbiquí.
CHOCO	Medio Atrato (Beté), Unión Panamericana (Animas), Alto Baudó (Pie de Pato), Atrato (Yuto), Bagadó, Bajo Baudó (Pizarro), Cértegui, Condoto, El Cantón del San Pablo (Managrú), Istmina, Lloró, Medio Baudó(Boca de Pepé), Medio San Juan (Andagoya), Nóvita, Nuquí, Quibdó, Rio Iro (Santa Rita), Rio Quito (Paimadó) y Tadó.
NARIÑO	El Charco, Francisco Pizarro (Salahonda), La Tola, Magüi (Payán), Mosquera, Olaya Herrera (Bocas de Satinga), Ricaurte, Roberto Payán (San José) y Tumaco.
VALLE DEL CAUCA	Buenaventura.

REGIÓN ORINOQUIA

ALERTA NARANJA: INCENDIOS DE LA COBERTURA VEGETAL

Amenaza alta de ocurrencia de incendios de la cobertura vegetal en zonas de bosques, cultivos y pastos, localizados en los siguientes municipios y sectores aledaños:

DEPARTAMENTO	MUNICIPIOS
ARAUCA	Arauca y Cravo Norte.
CASANARE	Aguazul, Maní, Nunchía, Paz de Ariporo, Pore, San Luis De Palenque, Trinidad, Hato Corozal, Tauramena y Villanueva.
META	Cabuyaro y Puerto López.

Especial atención amerita el Parque Nacional Natural de El Cocuy.

ALERTA NARANJA: DESLIZAMIENTOS DE TIERRA

Amenaza moderada por deslizamientos de tierra detonados por lluvias, localizados en los siguientes municipios:

DEPARTAMENTO	MUNICIPIOS
META	Acacías, Cubarral, El Castillo, Guamal y Villavicencio.

REGIÓN AMAZÓNICA

CONDICIONES NORMALES

MAR CARIBE

CONDICIONES NORMALES

OCÉANO PÁCIFICO

ALERTA AMARILLA: TIEMPO LLUVIOSO

En el océano Pacífico nacional, especialmente frente al litoral, se advierten condiciones de cielo mayormente nublado con precipitaciones de variada intensidad, en algunos casos con actividad eléctrica y rachas de viento. Por lo anterior se sugiere a pescadores y usuarios de pequeñas embarcaciones consultar con las Capitanías de puerto antes de zarpar.

ALERTA AMARILLA: PLEAMAR

Hasta el día 30 de noviembre del presente año, se espera una de las pleamares más significativas del mes asociada con la marea astronómica en el océano Pacífico colombiano, por lo cual se sugiere a habitantes costeros estar atentos a la evolución del fenómeno.

ALERTA ROJA. PARA TOMAR ACCIÓN Advierte a los sistemas de prevención y atención de desastres sobre la amenaza que puede ocasionar un fenómeno con efectos adversos sobre la población, el cual requiere la atención inmediata por parte de la población y de los cuerpos de atención y socorro. Se emite una alerta sólo cuando la identificación de un evento extraordinario indique la probabilidad de amenaza inminente y cuando la gravedad del fenómeno implique la movilización de personas y equipos, interrumpiendo el normal desarrollo de sus actividades cotidianas.

ALERTA NARANJA. PARA PREPARARSE Indica la presencia de un fenómeno. No implica amenaza inmediata y como tanto es catalogado como un mensaje para informarse y prepararse. El aviso implica vigilancia continua ya que las condiciones son propicias para el desarrollo de un fenómeno, sin que se requiera permanecer alerta.

ALERTA AMARILLA. PARA INFORMARSE Es un mensaje oficial por el cual se difunde información. Por lo regular se refiere a eventos observados, reportados o registrados y puede contener algunos elementos de pronóstico a manera de orientación. Por sus características pretéritas y futuras difiere del aviso y de la alerta, y por lo general no está encaminado a alertar sino a informar.

CONDICIONES NORMALES Indica que no existe ninguna clase de alerta para la región o zona mencionada.

°C: grados Celsius; m: metros; mm: milímetros; msnm: metros sobre nivel del mar;

Km/h: kilómetros por hora

GOES: Geostationary Operational Environmental Satellites (Satélite Geostacionario Operacional Ambiental).

GOES-13 es el designado GOES-Este, localizado en 75° W sobre el ecuador geográfico.

HLC: hora local colombiana

PNN: Parque Nacional Natural; SFF: Santuario de Fauna y Flora

Omar FRANCO TORRES, Director General
Christian EUSCÁTEGUI COLLAZOS, Jefe Oficina del Servicio de Pronósticos y Alertas

Profesionales de turno:

Diego Alejandro SUÁREZ, Henry ROMERO, Sonia BERMUDEZ, Juan Sebastián BARRIOS y Laura Daniela MACÍAS.

Correos electrónicos: servicio@ideam.gov.co, alertas@ideam.gov.co

Calle 25 D # 96B - 70, piso 3. Bogotá, D. C.

Teléfono: 3075625 ext. 1334-1336.

Síguenos en: **Twitter:** @IDEAM Colombia; **Facebook:** www.facebook.com/ideam.instituto

YouTube: Canal de Instituto IDEAM / <http://www.youtube.com/user/InstitutoIDEAM>