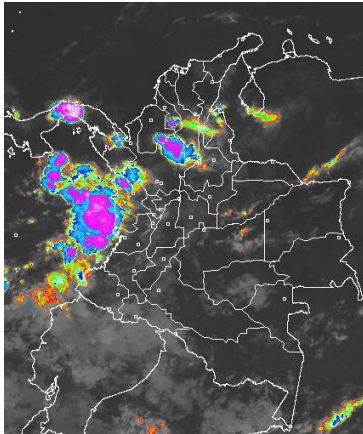


CONDICIONES HIDROMETEOROLÓGICAS ACTUALES

En las últimas horas ha disminuido la nubosidad en gran parte del país salvo en lugares del norte de Antioquia, sur de Bolívar y de Córdoba y a lo largo del litoral de la región Pacífica donde se han presentado lluvias de variada intensidad. Se prevé que continúen las lluvias en el litoral Pacífico y prevaleciendo el tiempo seco en gran parte de la región Caribe.

IMÁGEN SATELITAL

Imagen GOES - 13 * Lunes 24 de noviembre de 2015 * Hora 7:45 a.m.



PRONÓSTICO CONDICIONES METEOROLÓGICAS

ÁREA DEL VOLCÁN CERRO MACHÍN			
Cielo entre parcialmente nublado y nublado con precipitaciones ligeras e intermitentes durante la jornada.			
El Servicio Geológico Colombiano reporta en nivel AMARILLO (III) : Cambios en el comportamiento de la actividad volcánica. Lat: 4.80 Lon: -75.62			
ELEVACIÓN (pies)	DIRECCIÓN	VELOCIDAD	
		NUDOS	Km/h
10.000	SURESTE	5	9
18.000	SURESTE	5 - 10	9 - 18
24.000	SUROESTE	10 - 15	18 - 27
30.000	SUROESTE	10 - 20	18 - 36
ÁREA DEL VOLCÁN NEVADO DEL HUILA			
Nubosidad variable con lloviznas en la tarde y noche, luego de una mañana seca.			
El Servicio Geológico Colombiano reporta en nivel AMARILLO (III) : Cambios en el comportamiento de la actividad volcánica. Lat: 2.92 Lon: -76.05			
ELEVACIÓN (pies)	DIRECCIÓN	VELOCIDAD	
		NUDOS	Km/h
10.000	SURESTE	5	9
18.000	SURESTE	5 - 10	9 - 18
24.000	SUROESTE	5 - 10	9 - 18
30.000	SUROESTE	10 - 20	18 - 36
ÁREA DEL VOLCÁN GALERAS			
En el área se esperan precipitaciones ligeras al atardecer y durante la noche, luego de una mañana seca.			
El Servicio Geológico Colombiano reporta en nivel AMARILLO (III) : Cambios en el comportamiento de la actividad volcánica. Lat: 1.55 Lon: -77.37			
ELEVACIÓN (pies)	DIRECCIÓN	VELOCIDAD	
		NUDOS	Km/h
10.000	SURESTE	5 - 10	9 - 18
18.000	SURESTE	10 - 15	18 - 27
24.000	SUROESTE	5 - 10	9 - 18
30.000	SUROESTE	10 - 15	18 - 27
ÁREA DEL VOLCÁN NEVADO DEL RUIZ			
Abundante nubosidad con lluvias entre ligeras y moderadas a diferentes horas.			
El Servicio Geológico Colombiano reporta en nivel AMARILLO (III) : Cambios en el comportamiento de la actividad volcánica. Lat: 4.89 Lon: -75.32			
ELEVACIÓN (pies)	DIRECCIÓN	VELOCIDAD	
		NUDOS	Km/h
10.000	SURESTE	5 - 10	9 - 18
18.000	SURESTE	5 - 10	9 - 18
24.000	SUROESTE	10 - 15	18 - 27
30.000	SUROESTE	10 - 20	18 - 36
ÁREA DEL COMPLEJO VOLCÁNICO CHILES-CERRO NEGRO DE MAYASQUER			
En el área persistirán las condiciones nubosas con precipitaciones ligeras e intermitentes.			
El Servicio Geológico Colombiano reporta en nivel AMARILLO (III) : Cambios en el comportamiento de la actividad volcánica. Lat: 0.81 - Lon: -77.93 // Lat: 0.76 Lon: -77.95			
ELEVACIÓN (pies)	DIRECCIÓN	VELOCIDAD	
		NUDOS	Km/h
10.000	SURESTE	5	9
18.000	SURESTE	5 - 15	9 - 28
24.000	SUROESTE	5 - 10	9 - 18
30.000	SUROESTE	10 - 15	18 - 27

LO MÁS DESTACADO

ALERTA ROJA. PARA TOMAR ACCIÓN **ALERTA NARANJA. PARA PREPARARSE** **ALERTA AMARILLA. PARA INFORMARSE**

LLUVIAS	Las precipitaciones más importantes en las últimas 24 horas fueron registradas en las regiones Pacífica, Amazónica y Orinoquía; el mayor volumen fue registrado en el municipio de: Barbacoas (Nariño) con 134.8 mm.
ALERTA NARANJA	<ul style="list-style-type: none"> Por amenaza moderada de deslizamientos de tierra en sectores inestables o de alta pendiente localizados en varios municipios de las regiones Andina, Pacífica, Amazónica y Orinoquía. Por tiempo lluvioso en el Océano Pacífico.

Consulte todos los días el pronóstico del tiempo y las alertas hidrometeorológicas vigentes del IDEAM, en un formato de calidad. Alrededor de las 7:30 a. m. está a disposición del público en www.ideam.gov.co. Se puede ver también en dispositivos móviles: [AQUÍ](#)

PRECIPITACIONES

A continuación se relacionan los municipios donde en las últimas 24 horas se registraron precipitaciones iguales o superiores a **25.0 mm**:

DEPARTAMENTO	MUNICIPIO
BOLIVAR	San Pablo (46,7)
BOYACA	Santa María (91,2)
CAUCA	Suarez (66,2), Cajibío (50,0)
CHOCO	Istmina (99,0), Medio San Juan (80,0), Bahía Solano (43,0), Lloró (30,7)
CORDOBA	Montelíbano (38,3)
CUNDINAMARCA	Medina (40,0)
HUILA	Paicol (42,0), Santa María (34,0)
META	Cumaral (100,0), Guamal (54,0), Cubarral (53,0), Villavicencio (51,4), Acacias (49,0), Cubarral (48,0), San Martín (33,0)
NARIÑO	Barbacoas (134,8), Francisco Pizarro (76,0)
PUTUMAYO	Villagarzón (92,5), Puerto Leguizamo (76,5), Mocoa (33,4), San Francisco (31,2)
QUINDIO	Salento (45,0)
SANTANDER	Barrancabermeja (62,8), Lebrija (46,3), Suaita (39,0)
TOLIMA	Carmen De Apicalá (30,0)
VALLE DEL CAUCA	Buenaventura (47,4)

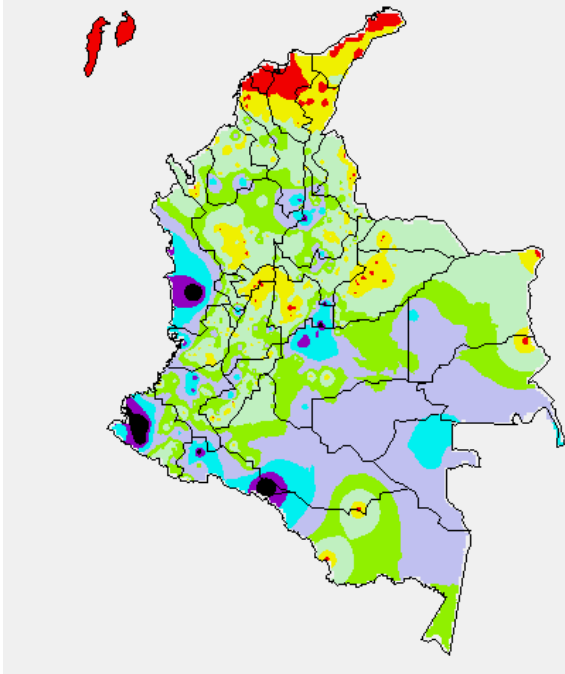
TEMPERATURAS MÁXIMAS

A continuación se relacionan los municipios donde en las últimas 24 horas se registraron temperaturas iguales o superiores a **35.0°C**:

DEPARTAMENTO	MUNICIPIO
ATLANTICO	Repelón (36,2)
BOLIVAR	Zambrano (36,4), María La Baja (35,4), El Carmen De Bolívar (35,2)
CAQUETA	Solano (35,0)
LA GUAJIRA	Uribe (36,6), Manaure (35,8)
VICHADA	Puerto Carreño (35,2)

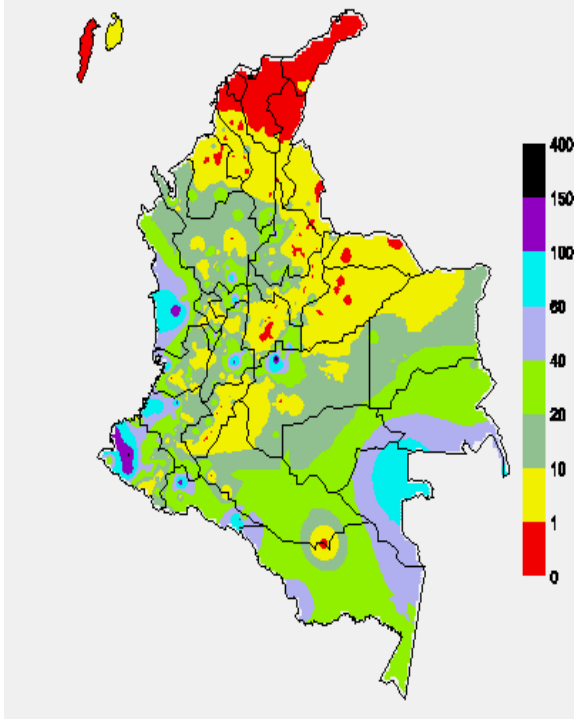
MAPA DE PRECIPITACIÓN DIARIA

Desde las 7:00 a.m. del lunes 23 hasta las 7:00 a.m. del martes 24 de noviembre de 2015.



MAPA DE PRECIPITACIÓN ACUMULADA DE LOS ULTIMOS 3 DÍAS

Desde las 7:00 a.m. del sábado 21 hasta las 7:00 a.m. del martes 24 de noviembre de 2015.



ESTADO DE LOS EMBALSES

A continuación se relacionan los volúmenes útiles diarios (expresados en porcentaje) de acuerdo con información consultada en la siguiente dirección electrónica de XM: <http://ido.xm.com.co/ido/SitePages/hidrologia.aspx?q=reservas>

ZONA	EMBALSE	VOLUMEN ÚTIL DIARIO (%)
ANTIOQUIA	AMANI	35.67
	MIRAFLORES	73.55
	PEÑOL	70.82
	PLAYAS	81.02
	PORCE II	73.79
	PORCE III	93.23
	PUNCHINÁ	82.02
	RIOGRANDE2	61.97
	SAN LORENZO	79.63
CARIBE	TRONERAS	75.74
	URRÁ I	88.52
CENTRO	AGREGADO BOGOTÁ	55.26
	NEUSA	67.04
	SISGA	83.88
	TOMINÉ	49.18
	BETANIA	89.05
	EL QUIMBO	56.21
	MUÑA	79.53
	PRADO	15.62
	TOPOCORO	58.22
	CHUZA	78.53
	ESMERALDA	75.16
GUAVIO	82.41	
VALLE DEL CAUCA	ALTO ANCHICAYÁ	49.84
	CALIMA 1	23.47
CAUCA	SALVAJINA	27.04

PRONÓSTICO METEOROLÓGICO (Martes 24 y miércoles 25 de noviembre de 2015)

REGIÓN	PRONÓSTICO
SABANA DE BOGOTÁ	Martes: En las primeras horas de la madrugada son posibles lloviznas en el oriente de la ciudad, el resto del área con tiempo seco. Después del mediodía y hasta las primeras horas de la noche son estimadas lluvias en el norte y oriente de la ciudad y de la sabana y no se descartan lloviznas en el occidente de la sabana. Miércoles: Es previsto que se presenten lluvias y/o lloviznas en algunos sectores del oriente y norte de la ciudad y de la sabana. El resto del área con tiempo seco.
ANDINA	Martes: Durante las horas de la mañana son estimadas precipitaciones en sectores de sur de Santander, occidente de Boyacá, norte de Cundinamarca, Caldas, sectores de Antioquia. Para las horas de la tarde y noche se presentarán lluvias con posibilidad de tormentas eléctricas en Antioquia, Boyacá, sur de Santander; precipitaciones menos intensas en Norte de Santander, Cundinamarca, norte de Tolima, Eje Cafetero y en el Macizo colombiano. Miércoles: Se mantendrán las lluvias más fuertes en zonas de Antioquia, Santander y Boyacá. Precipitaciones de menor intensidad en Norte de Santander, Cundinamarca, Eje Cafetero y en el Macizo colombiano. Probabilidad de descargas eléctricas.
CARIBE	Martes: En las primeras horas de la jornada se estima que prevalezcan las condiciones de tiempo seco con intervalos soleados, excepto en el sur de Córdoba, Cesar y Sucre donde estiman precipitaciones aisladas. Después del mediodía y hasta entrada la noche son previstas lluvias y/o lloviznas en sectores de Cesar, sur de Bolívar y en Córdoba. El resto de la región con predominio de tiempo seco. Miércoles: Se prevé que se presenten lluvias entre ligeras y moderadas en zonas de Córdoba, sur de Bolívar y Sucre; precipitaciones menos intensas en Cesar y en la Sierra Nevada de Santa Marta. El resto de la región con predominio de tiempo seco.
ARCHIPIÉLAGO DE SAN ANDRÉS, PROVIDENCIA Y SANTA CATALINA	Martes: Prevalecerá el tiempo seco en la mayor parte del día. Miércoles: Se advierten precipitaciones entre ligeras y moderadas a primeras horas de la mañana, principios de la tarde y algunas horas de la noche.

REGIÓN	PRONÓSTICO
MAR CARIBE	Martes: En el occidente del Caribe colombiano, especialmente en alta mar son previstas lluvias entre ligeras y moderadas y precipitaciones ligeras en el Golfo de Urabá especialmente en la tarde y noche. El resto de la zona marítima con tiempo seco. Miércoles: Se prevé que se mantengan las lluvias en el occidente de la zona marítima en alta mar y en cercanías al litoral. El resto del área con predominio de tiempo seco.
PACÍFICA	Martes: Para las primeras horas de la jornada son previstas lluvias en Chocó y en el litoral de Cauca, Valle del Cauca y Nariño. Después del mediodía y hasta entrada la noche se estima que las lluvias de mayor volumen se presenten en áreas de Chocó, Nariño y menos intensas en el resto de la región. Alta probabilidad de tormentas eléctricas. Miércoles: Se estima que se presenten condiciones cubiertas con lluvias acompañadas de tormentas eléctricas en zonas de Chocó, Cauca, Valle del Cauca y menos intensas en Nariño. Alta probabilidad de tormentas eléctricas.
INSULAR PACÍFICO	Martes: En Malpelo son previstas lluvias en la tarde/noche y en Gorgona son estimadas lloviznas durante el día. Miércoles: Se estima que se presenten lluvias acompañadas en algunos casos por descargas eléctricas en la tarde y primeras horas de la noche en Gorgona y Malpelo.
OCEANO PACÍFICO	Martes: Se prevé que se presenten condiciones cubiertas con lluvias a lo largo del litoral Pacífico colombiano y posibilidad de precipitaciones más intensas en alta mar. Probabilidad de tormentas eléctricas. Miércoles: Se estima que en gran parte de la zona oceánica se presenten condiciones mayormente cubiertas con lluvias acompañadas de actividad eléctrica, en alta mar y en cercanías al litoral.
ORINOQUIA	Martes: Se estima que durante las primeras horas de la jornada se presenten lloviznas en cercanías al piedemonte Llanero y en Vichada, el resto de la región con predominio de tiempo seco. En el transcurso de la tarde y noche son esperadas lluvias en el piedemonte Llanero y en algunos sectores del norte de Arauca y nororiente de Vichada. Miércoles: Cielo parcialmente cubierto con lluvias acompañadas en algunos casos por tormentas eléctricas en Vichada y en el oriente de Casanare y Arauca. Precipitaciones ligeras en cercanías al piedemonte Llanero.
AMAZÓNICA	Martes: En la mañana se presenta disminución de la nubosidad. En el transcurso de la tarde se prevé que se presenten lluvias entre ligeras y moderadas con descargas eléctrica en zonas de Putumayo, Amazonas y menos intensas en Vaupés, Guainía, Guaviare y Caquetá. Miércoles: Se estima cielo entre parcialmente y mayormente cubierto con precipitaciones entre ligeras y moderadas en Amazonas, oriente de Vaupés y Guainía, Putumayo y en el piedemonte de Caquetá. No se descarta la posibilidad de actividad eléctrica.

ALERTAS VIGENTES Y PRODUCTOS ADICIONALES

Para mayor información sobre el pronóstico del estado del tiempo, informes técnicos diarios, comunicados especiales, mapas diarios de temperaturas máximas y mínimas e información diaria de precipitación se sugiere consultar los siguientes enlaces:

[MAPA DIARIO DE TEMPERATURA MÁXIMA.](#)
[MAPA DIARIO DE TEMPERATURA MÍNIMA.](#)
[INFORMACIÓN DIARIA DE PRECIPITACIÓN Y TEMPERATURA DE LOS PRINCIPALES AEROPUERTOS DEL PAÍS.](#)
[MOSAICO MAPAS DE PRECIPITACIÓN DIARIA EN MILÍMETROS.](#)

REGIÓN CARIBE

CONDICIONES NORMALES

REGIÓN ANDINA

ALERTA NARANJA: DESLIZAMIENTOS DE TIERRA

Amenaza moderada por deslizamientos de tierra detonados por lluvias, localizados en los siguientes municipios:

DEPARTAMENTO	MUNICIPIOS
ANTIOQUIA	Cocorná, San Francisco y San Luis.
BOYACÁ	Santa María y San Luis de Gaceno.
CALDAS	Pensilvania, Samaná y Victoria.
NORTE DE SANTANDER	Toledo.

REGIÓN PACÍFICA

ALERTA NARANJA: DESLIZAMIENTOS DE TIERRA

Amenaza moderada por deslizamientos de tierra detonados por lluvias, localizados en los siguientes municipios:

DEPARTAMENTO	MUNICIPIOS
CAUCA	Buenos Aires, El Tambo, Guapi, López, Piamonte, Suárez y Timbiquí.
CHOCO	Alto Baudó (Pie de Pato), Bahía Solano (Mutis), Bajo Baudó (Pizarro), Cértegui, Condoto, El Cantón del San Pablo (Managrú), Istmina, Medio Baudó (Boca de Pepé), Medio San Juan (Andagoya), Nóvita, Río Iró (Santa Rita), Río Quito (Paimadó) y Tadó.
NARIÑO	Barbacoas, El Charco, Francisco Pizarro (Salahonda), La Tola, Magüí (Payán), Mosquera, Olaya Herrera (Bocas de Satinga), Ricaurte, Roberto Payán (San José), Santa Bárbara (Iscuandé) y Tumaco.
VALLE DEL CAUCA	Buenaventura

ALERTA AMARILLA: NIVELES ALTOS EN EL RIO ATRATO

Predominan niveles altos en el río Atrato, monitoreado a la altura de la ciudad de Quibdó. El IDEAM mantiene la recomendación para que pobladores ribereños y autoridades locales de gestión del riesgo tomen las medidas preventivas ante los impactos que dicho aumento se encuentre ocasionando.

ALERTA AMARILLA: INCREMENTO EN EL NIVEL DEL RÍO MIRA

Se emite esta alerta debido a las persistentes lluvias de variada intensidad que se han presentado durante la noche de ayer y madrugada de hoy en sectores del litoral de Nariño, situación que está ocasionando incrementos súbitos en el nivel del río Mira.

REGIÓN ORINOQUIA

ALERTA NARANJA: DESLIZAMIENTOS DE TIERRA

Amenaza moderada por deslizamientos de tierra detonados por lluvias, localizados en los siguientes municipios:

DEPARTAMENTO	MUNICIPIOS
META	Acacias, Cubarral, El Castillo, El Dorado, Guamal y Villavicencio.

REGIÓN AMAZÓNICA

ALERTA NARANJA: DESLIZAMIENTOS DE TIERRA

Amenaza moderada por deslizamientos de tierra detonados por lluvias, localizados en los siguientes municipios:

DEPARTAMENTO	MUNICIPIOS
PUTUMAYO	Mocoa y Villagarzón

MAR CARIBE

ALERTA AMARILLA: PLEAMAR

Hasta el próximo 26 de noviembre del año en curso, se espera una de las mareas astronómicas más significativas del mes a lo largo del litoral Caribe colombiano, por lo que se recomienda a habitantes costeros estar atentos a la evolución de este fenómeno.

OCÉANO PÁCIFICO

ALERTA NARANJA: TIEMPO LLUVIOSO

Se estiman que en zonas de alta mar y en cercanía a las zonas costeras de la cuenca del Pacífico colombiano, se presenten lluvias de variada intensidad inclusive con actividad eléctrica. Por lo anterior se recomienda a pescadores y usuarios de embarcaciones de poco calado consultar con las Capitanías de puerto antes de zarpar en zonas de inminente tempestad.

ALERTA AMARILLA: PLEAMAR

Desde mañana 25 hasta el 30 de noviembre del año en curso, se espera una de las mareas astronómicas más significativas del mes a lo largo del litoral Pacífico colombiano, por lo que se recomienda a habitantes costeros estar atentos a la evolución de este fenómeno.

ALERTA ROJA. PARA TOMAR ACCIÓN Advierte a los sistemas de prevención y atención de desastres sobre la amenaza que puede ocasionar un fenómeno con efectos adversos sobre la población, el cual requiere la atención inmediata por parte de la población y de los cuerpos de atención y socorro. Se emite una alerta sólo cuando la identificación de un evento extraordinario indique la probabilidad de amenaza inminente y cuando la gravedad del fenómeno implique la movilización de personas y equipos, interrumpiendo el normal desarrollo de sus actividades cotidianas.

ALERTA NARANJA. PARA PREPARARSE Indica la presencia de un fenómeno. No implica amenaza inmediata y como tanto es catalogado como un mensaje para informarse y prepararse. El aviso implica vigilancia continua ya que las condiciones son propicias para el desarrollo de un fenómeno, sin que se requiera permanecer alerta.

ALERTA AMARILLA. PARA INFORMARSE Es un mensaje oficial por el cual se difunde información. Por lo regular se refiere a eventos observados, reportados o registrados y puede contener algunos elementos de pronóstico a manera de orientación. Por sus características pretéritas y futuras difiere del aviso y de la alerta, y por lo general no está encaminado a alertar sino a informar.

CONDICIONES NORMALES Indica que no existe ninguna clase de alerta para la región o zona mencionada.

°C: grados Celsius; m: metros; mm: milímetros; msnm: metros sobre nivel del mar;

Km/h: kilómetros por hora

GOES: Geostationary Operational Environmental Satellites (Satélite Geostacionario Operacional Ambiental).

GOES-13 es el designado GOES-Este, localizado en 75° W sobre el ecuador geográfico.

HLC: hora local colombiana

PNN: Parque Nacional Natural; SFF: Santuario de Fauna y Flora

Omar FRANCO TORRES, Director General
Christian EUSCÁTEGUI COLLAZOS, Jefe Oficina del Servicio de Pronósticos y Alertas

Profesionales de turno:

Mirovan SVERKO, Alexander MARTINEZ, Nelsy VERDUGO, Viviana Cecilia CHIVATÁ,
Sonia Cristina BERMUDEZ, Mauricio TORRES G., y Juan Francisco ALAMEDA.

Correos electrónicos: servicio@ideam.gov.co, alertas@ideam.gov.co

Calle 25 D # 96B - 70, piso 3. Bogotá, D. C.

Teléfono: 3075625 ext. 1334-1336.

Síguenos en: **Twitter:** @IDEAM Colombia; **Facebook:** www.facebook.com/ideam.instituto
YouTube: Canal de Instituto IDEAM / <http://www.youtube.com/user/InstitutoIDEAM>