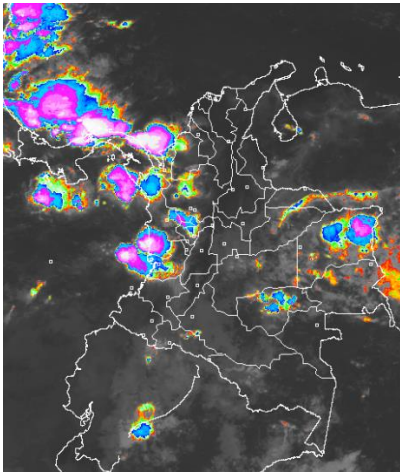


CONDICIONES HIDROMETEOROLÓGICAS ACTUALES

En el transcurso del día las lluvias más intensas, incluso con presencia de actividad eléctrica se han registrado en sectores del litoral de los departamentos de Córdoba, Chocó, Valle del Cauca y Cauca; lluvias de menor intensidad en sectores dispersos de Antioquia, Eje Cafetero, Vichada, Guaviare y oriente de Cundinamarca. Durante la tarde y noche se prevé que se intensifiquen las lluvias en amplios sectores del centro y occidente del mar Caribe Nacional, Sur de la región Caribe, Amplios sectores del Pacífico nacional, occidente y norte de la región Andina y al oriente del país en sectores de Guainía, Vaupés, Vichada y Amazonas.

IMÁGEN SATELITAL

Imagen GOES - 13 * sábado 14 de noviembre de 2015 * Hora 8:15 a.m.



PRONÓSTICO CONDICIONES METEOROLÓGICAS

ÁREA DEL VOLCÁN CERRO MACHÍN			
Condiciones nubosas y lloviznas o lluvias ligeras en horas de la tarde y primeras horas de la noche. El SERVICIO GEOLÓGICO COLOMBIANO reporta en nivel AMARILLO (III) : CAMBIOS EN EL COMPORTAMIENTO DE LA ACTIVIDAD VOLCÁNICA. Lat: 4.80 Lon: -75.62			
ELEVACIÓN (pies)	DIRECCIÓN	VELOCIDAD	
		NUDOS	Km/h
10,000	SURESTE	5 - 10	9 - 18
18,000	SURESTE	5 - 10	9 - 18
24,000	ESTE	5 - 10	9 - 18
30,000	SUROESTE	15 - 20	28 - 36
ÁREA DEL VOLCÁN NEVADO DEL HUILA			
Cielo parcialmente cubierto y predominio de condiciones secas durante la jornada. El SERVICIO GEOLÓGICO COLOMBIANO reporta en nivel AMARILLO (III) : CAMBIOS EN EL COMPORTAMIENTO DE LA ACTIVIDAD VOLCÁNICA. Lat: 2.92 Lon: -76.05			
ELEVACIÓN (pies)	DIRECCIÓN	VELOCIDAD	
		NUDOS	Km/h
10,000	SURESTE	5 - 10	9 - 18
18,000	SURESTE	5 - 10	9 - 18
24,000	NORESTE	5 - 15	9 - 28
30,000	SUROESTE	10 - 20	18 - 36
ÁREA DEL VOLCÁN GALERAS			
Cielo parcialmente cubierto y predominio de condiciones secas durante la jornada. El SERVICIO GEOLÓGICO COLOMBIANO reporta en nivel AMARILLO (III) : CAMBIOS EN EL COMPORTAMIENTO DE LA ACTIVIDAD VOLCÁNICA. Lat: 1.55 Lon: -77.37			
ELEVACIÓN (pies)	DIRECCIÓN	VELOCIDAD	
		NUDOS	Km/h
10,000	SURESTE	5	9
18,000	SURESTE	5 - 10	9 - 18
24,000	ESTE	10 - 15	18 - 28
30,000	SUROESTE	15 - 20	28 - 36
ÁREA DEL VOLCÁN NEVADO DEL RUIZ			
Cielo entre parcialmente cubierto y cubierto con precipitaciones ligeras en horas de la tarde. El SERVICIO GEOLÓGICO COLOMBIANO reporta en nivel AMARILLO (III) : CAMBIOS EN EL COMPORTAMIENTO DE LA ACTIVIDAD VOLCÁNICA. Lat: 4.89 Lon: -75.32			
ELEVACIÓN (pies)	DIRECCIÓN	VELOCIDAD	
		NUDOS	Km/h
10,000	SURESTE	5 - 10	9 - 18
18,000	SURESTE	5 - 10	9 - 18
24,000	ESTE	5 - 10	9 - 18
30,000	SUROESTE	15 - 20	28 - 36
ÁREA DEL COMPLEJO VOLCÁNICO CHILES - CERRO NEGRO DE MAYASQUER			
Cielo parcialmente nublado y predominio de condiciones secas durante la jornada. El SERVICIO GEOLÓGICO COLOMBIANO reporta en nivel AMARILLO (III) : CAMBIOS EN EL COMPORTAMIENTO DE LA ACTIVIDAD VOLCÁNICA. Lat: 0.81 Lon: -77.93 / Lat: 0.76 Lon: -77.95			
ELEVACIÓN (pies)	DIRECCIÓN	VELOCIDAD	
		NUDOS	Km/h
10,000	SURESTE	5 - 10	9 - 18
18,000	SURESTE	5 - 10	9 - 18
24,000	NORESTE	5 - 15	9 - 28
30,000	SUROESTE	10 - 20	18 - 36

LO MÁS DESTACADO

ALERTA ROJA. PARA TOMAR ACCIÓN **ALERTA NARANJA. PARA PREPARARSE** **ALERTA AMARILLA. PARA INFORMARSE**

LLUVIAS	Las precipitaciones más importantes fueron registradas en las regiones Andina, Pacífica, en sectores aislados de las regiones Orinoquia y Amazonia; el mayor volumen fue registrado en el municipio de Toledo (Norte de Santander), con 75.0 mm.
ALERTA ROJA	· Por tiempo lluvioso en el mar Caribe, sectores occidental y central colombiano.
ALERTA NARANJA	· Por amenaza moderada de deslizamientos de tierra en sectores inestables o de alta pendiente localizados en los departamentos de Antioquia, Caldas, Cundinamarca, Choco, Cauca, Santander, Norte de Santander y Nariño. · Por amenaza moderada de ocurrencia de incendios de la cobertura vegetal en zonas de bosques, cultivos y pastos, localizados en los departamentos de Atlántico, Bolívar, Cesar, La Guajira, Magdalena y Sucre. · Por tiempo lluvioso, en sectores del centro y norte del Océano Pacífico colombiano.
ALERTA AMARILLA	· Por viento y oleaje sectores del Mar Caribe · Por pleamar en el Océano Pacífico

Consulte todos los días el pronóstico del tiempo y las alertas hidrometeorológicas vigentes del IDEAM, en un formato de calidad. Alrededor de las 7:30 a. m. está a disposición del público en www.ideam.gov.co. Se puede ver también en dispositivos móviles. [AQUÍ](#)

PRECIPITACIONES

A continuación se relacionan los municipios donde en las últimas 24 horas se registraron precipitaciones iguales o superiores a **20.0 mm.**:

DEPARTAMENTO	MUNICIPIO
BOYACA	Campohermoso (51,3), Cubara (25,4), San Luis De Gaceno (25,4), Santa María (20,6).
CASANARE	Orocué (51,0), Chámeza (22,7).
CAUCA	Piendamó (58).
CHOCO	Lloró (47,3), Condoto (20,0).
CUNDINAMARCA	Paratebueno (43,0), Medina (40,0), Gachalá (21,6).
META	Cabuyaro (50,0), Villavicencio_ Apto. Vanguardia (36,4), Villavicencio_ Pompeya (35,0), Villavicencio_ Unillanos (35,0), Puerto López (34,0), Villavicencio_ Servita (32,0).
NARIÑO	Francisco Pizarro (32,0).
NORTE DE SANTANDER	Toledo (75,0).
PUTUMAYO	Puerto Leguizamo_ Puerto Leguizamo (26,9), Puerto Leguizamo_ Pto. Ospina (23,6).
SANTANDER	Bolívar (25,7), Molagavita (24,4).
TOLIMA	Armero (20,0).

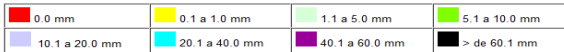
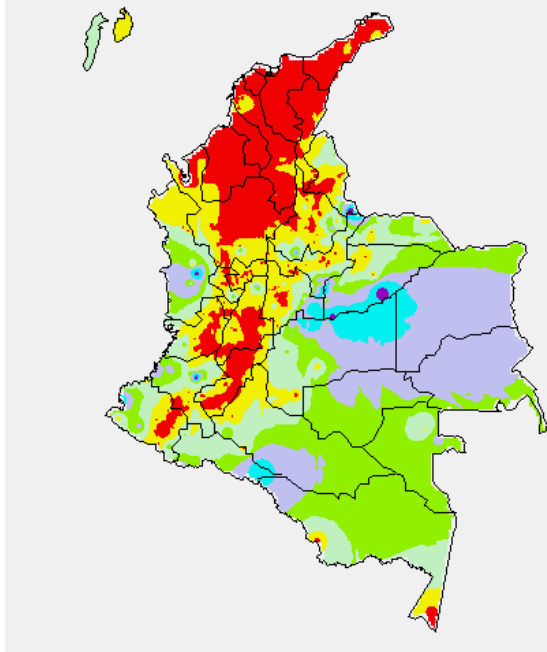
TEMPERATURAS MÁXIMAS

A continuación se relacionan los municipios donde en las últimas 24 horas se registraron temperaturas iguales o superiores a **35.0°C**:

DEPARTAMENTO	MUNICIPIO
ANTIOQUIA	Valparaiso (Fredonia) (35,4).
ATLANTICO	Manatí (36,6), Repelón (36,4).
BOLIVAR	María La Baja (35,0).
CUNDINAMARCA	Jerusalén (36,0).
HUILA	Villavieja (36,4), Agrado (35,1).
LA GUAJIRA	Manaure (36,2), Riohacha (35,6).
SANTANDER	Capitanejo (35,0).
SUCRE	Corozal (36,2).
TOLIMA	Natagaima (40,2), Saldaña (37,2), Ambalema (36,2), Valle De San Juan (35,2), Prado (35,0).
VICHADA	Puerto Carreño (35,0).

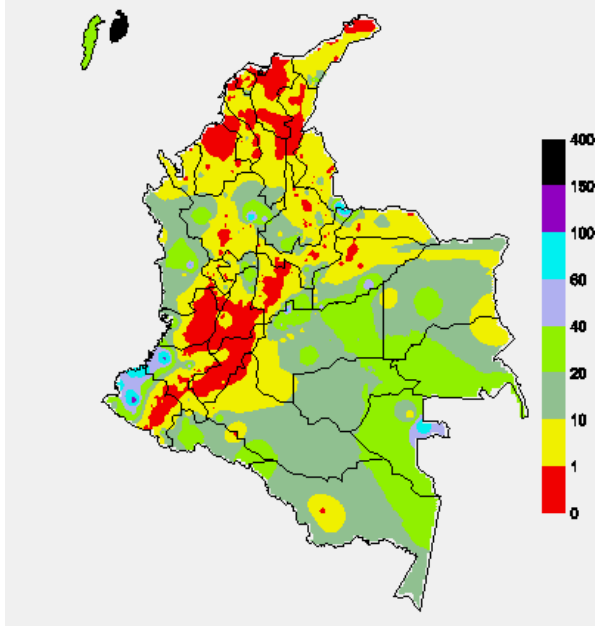
MAPA DE PRECIPITACIÓN DIARIA

Desde las 7:00 a.m. del viernes 13 hasta las 7:00 a.m. del sábado 14 de noviembre de 2015.



MAPA DE PRECIPITACIÓN ACUMULADA DE LOS ÚLTIMOS 3 DÍAS

Desde las 7:00 a.m. del miércoles 11 hasta las 7:00 a.m. del sábado 14 de noviembre de 2015.



ESTADO DE LOS EMBALSES

A continuación se relacionan los volúmenes útiles diarios (expresados en porcentaje) de acuerdo con información consultada en la siguiente dirección electrónica de XM: <http://ido.xm.com.co/ido/SitePages/hidrologia.aspx?q=reservas>

ZONA	EMBALSE	VOLUMEN ÚTIL DIARIO (%)		
ANTIOQUIA	AMANI	30.16		
	MIRAFLORES	71.92		
	PEÑOL	68.94		
	PLAYAS	77.78		
	PORCE II	66.91		
	PORCE III	90.04		
	PUNCHINÁ	39.88		
	RIOGRANDEZ	55.91		
	SAN LORENZO	79.40		
	TRONERAS	63.90		
CARIBE	URRÁ I	91.45		
CENTRO	AGREGADO BOGOTÁ	55.89	NEUSA	67.27
			SISGA	84.27
			TOMINÉ	49.91
		BETANIA	76.32	
		MUÑA	65.31	
		PRADO	16.64	
		TOPOCORO	49.29	
		CHUZA	81.86	
		ESMERALDA	72.92	
		GUAVIO	83.35	
VALLE DEL CAUCA	ALTO ANCHICAYÁ	23.10		
	CALIMA 1	26.98		
	SALVAJINA	20.52		

PRONÓSTICO METEOROLÓGICO (Sábado 14 y domingo 15 de noviembre de 2015)

REGIÓN	PRONÓSTICO
SABANA DE BOGOTÁ	SÁBADO: En la mañana condiciones nubosas y lloviznas en la zona oriental de la ciudad y de la Sabana. Durante la tarde y primeras horas de la noche se estiman lluvias ligeras y lloviznas en el noroccidente de sabana y en el norte y oriente de la ciudad. El resto del área con predominio de tiempo seco. DOMINGO: Es previsto que en las horas de la mañana se presente tiempo seco. Para la tarde y noche se estima mayor nubosidad con lluvias en el occidente y norte de la sabana y lloviznas en el oriente y sur de la ciudad.
ANDINA	SÁBADO: En la mañana se estima que se presenten condiciones de tiempo seco en amplio sectores de la región, salvo por algunas lluvias en el occidente de Antioquia, norte del Eje cafetero y al oriente de Cundinamarca. En la tarde y noche, en gran parte del centro y norte de la región se presentará cielo cubierto, se estiman lluvias moderadas con tormentas eléctricas, específicamente en zonas del occidente de Antioquia y Eje Cafetero; lluvias de menor intensidad en Santander, norte de Cundinamarca, Tolima y de Boyacá. DOMINGO: En el transcurso de la jornada se mantendrá las condiciones de cielo mayormente cubierto con lluvias moderadas en Antioquia, de menor intensidad en los Santanderes y en el occidente del Eje Cafetero. Precipitaciones ligeras en Boyacá, Cundinamarca y Tolima. Alta posibilidad de actividad
CARIBE	SÁBADO: Durante la mañana, lluvias con actividad eléctrica en sectores del litoral de Córdoba; predominio de condiciones secas para el resto de la región. En horas de la tarde y durante la noche, lluvias de carácter moderado a fuerte se prevén en áreas de Córdoba, Sur de Bolívar, Sucre y Norte de Magdalena. Lluvias y/o lloviznas en norte de Cesar y en la Sierra Nevada de Santa Marta. Probabilidad de actividad eléctrica. DOMINGO: En horas de la mañana se estima prevalezca cielo parcialmente cubierto con algunas lluvias en Córdoba. En la tarde se prevé que predominen las condiciones de cielo mayormente cubierto con lluvias entre ligeras y moderadas con actividad eléctrica en zonas de Córdoba, Sucre, sur de Bolívar y Cesar. Precipitaciones menos intensas en Atlántico, Magdalena y en el sur de La Guajira.
ARCHIPIÉLAGO DE SAN ANDRÉS, PROVIDENCIA Y SANTA CATALINA	SÁBADO: La mayor parte del día se estima cielo nublado con precipitaciones de variada intensidad, acompañadas en algunos casos de tormentas eléctricas, las más persistentes en San Andrés, desde las primeras horas del día siendo las de mayor intensidad en la tarde y noche. DOMINGO: Los pronósticos indican que se seguirán presentando lluvias a diferentes horas en San Andrés y Providencia. No se descarta la posibilidad de descargas eléctricas.

CONTINUACIÓN DEL PRONÓSTICO METEOROLÓGICO

REGIÓN	PRONÓSTICO
MAR CARIBE	<p>SÁBADO: Se mantendrá la mayor nubosidad en el occidente y centro de la zona marítima, con lluvias moderadas fuertes con descargas eléctricas y menos intensas en cercanías al litoral de Córdoba, Sucre y en el Golfo de Urabá. Se estima la mayor actividad en la tarde y noche.</p> <p>DOMINGO: Se estima que prevalezcan las condiciones mayormente cubiertas en el occidente de la zona marítima con precipitaciones moderadas con actividad eléctrica en alta mar y menos intensas en el Golfo de Urabá y en las costas de Córdoba, Sucre y Bolívar. No se descartan lloviznas en el litoral de Magdalena y de La Guajira</p>
PACÍFICA	<p>SÁBADO: Se estima que se presenten lluvias moderadas con actividad eléctrica en zonas de Chocó y en cercanías al litoral de Valle. Precipitaciones menos intensas en Nariño. Aunque la actividad eléctrica se estima a lo largo de la jornada, las lluvias de mayor intensidad son esperadas en inicios de la tarde y en la noche.</p> <p>DOMINGO: Cielo cubierto la mayor parte del tiempo con lluvias entre moderadas y fuertes en Chocó, Cauca y Valle del Cauca y menos intensas en Nariño, las lluvias de mayor intensidad se esperan en la tarde y noche. Alta posibilidad de tormentas eléctricas.</p>
INSULAR PACÍFICO	<p>SÁBADO: Se prevé que persistan las lluvias en Malpelo y Gorgona estas estarán entre ligeras y moderadas. Probabilidad de tormentas eléctricas.</p> <p>DOMINGO: Cielo cubierto con lluvias moderadas con descargas eléctricas en Malpelo y Gorgona.</p>
OCEANO PACÍFICO	<p>SÁBADO: Cielo entre parcialmente nublado y nublado con precipitaciones moderadas con actividad eléctrica, particularmente en cercanías al litoral centro y norte en horas de la mañana la y noche.</p> <p>DOMINGO: Se mantendrán las precipitaciones moderadas con actividad eléctrica en cercanías al litoral Pacífico colombiano, las más intensas en las costas de Valle del Cauca y Cauca.</p>
ORINOQUIA	<p>SÁBADO: Cielo entre parcial y mayormente nublado a lo largo de la jornada, se estiman lluvias desde las primeras horas de la mañana en áreas de Vichada y oriente de Casanare y Arauca, en la noche se activarán las lluvias en Arauca y Casanare, persistiendo en los sectores ya mencionados. No se descartan lluvias ligeras en cercanías al piedemonte Llanero.</p> <p>DOMINGO: Se mantendrán las lluvias más persistentes en el norte de la región en zonas de Vichada y Arauca, mientras que en el piedemonte Llanero son posibles lloviznas. No se descarta actividad eléctrica. Se estima la presencia de estas lluvias en la mañana y en la noche</p>
AMAZÓNICA	<p>SÁBADO: Se prevé que se presenten lluvias en el oriente y occidente de la región en zonas de Guainía, Vaupés y Amazonas. No se descartan lloviznas en Guaviare y en cercanías al piedemonte Amazónico. Probabilidad de tormentas eléctricas. Se estima que las lluvias se presenten en las primeras horas de la tarde.</p> <p>DOMINGO: En horas de la mañana cielo parcialmente cubierto y predominio de tiempo seco. En la tarde se estima aumento de la nubosidad, al finalizar se estima se activen las lluvias en el piedemonte Amazónico y en el oriente de Vaupés, Guainía y Amazonas.</p>

ALERTAS VIGENTES Y PRODUCTOS ADICIONALES

Para mayor información sobre el pronóstico del estado del tiempo, informes técnicos diarios, comunicados especiales, mapas diarios de temperaturas máximas y mínimas e información diaria de precipitación se sugiere consultar los siguientes enlaces:

- [MAPA DIARIO DE TEMPERATURA MÁXIMA.](#)
- [MMAPA DIARIO DE TEMPERATURA MÍNIMA.](#)
- [INFORMACIÓN DIARIA DE PRECIPITACIÓN Y TEMPERATURA DE LOS PRINCIPALES AEROPUERTOS DEL PAÍS.](#)
- [MOSAICO MAPAS DE PRECIPITACIÓN DIARIA EN MILÍMETROS.](#)

REGIÓN CARIBE

ALERTA NARANJA: INCENDIOS DE LA COBERTURA VEGETAL

Amenaza moderada de ocurrencia de incendios de la cobertura vegetal en zonas de bosques, cultivos y pastos, localizados en los siguientes municipios y sectores aledaños:

DEPARTAMENTO	MUNICIPIOS
ATLANTICO	Luruaco, Puerto Colombia y Tubará
BOLIVAR	Zambrano
CESAR	Agustín Codazzi, La Paz, San Diego y Valledupar
LA GUAJIRA	Albania, Barrancas, Hato Nuevo, Maicao, Manaure, Riohacha y Uribia.
MAGDALENA	El Piñón, El Retén, Fundación, Nueva Granada, Pivjay, Pueblo Viejo, Plato, Santa Bárbara De Pinto, Santa Marta, Sitionuevo y Santa Ana
SUCRE	Chalán, Colosó, Los Palmitos.

Especial atención amerita el Parque Nacional Natural Macuira.

REGIÓN ANDINA

ALERTA NARANJA: DESLIZAMIENTOS DE TIERRA

Amenaza moderada por deslizamientos de tierra detonados por lluvias, localizados en los siguientes municipios:

DEPARTAMENTO	MUNICIPIOS
ANTIOQUIA	Amaga, Caldas, Vegachi, Yalí y Yondó (Casabe).
CALDAS	Samaná
CUNDINAMARCA	Medina.
RISARALDA	Santa Rosa de Cabal.
NORTE DE SANTANDER	Chitagá y Toledo
SANTANDER	Barrancabermeja, Puerto Parra.

REGIÓN PACÍFICA

ALERTA NARANJA: DESLIZAMIENTOS DE TIERRA

Amenaza moderada por deslizamientos de tierra detonados por lluvias, localizados en los siguientes municipios:

DEPARTAMENTO	MUNICIPIOS
CAUCA	Cajibío, El Tambo, López de Micay.
CHOCO	Atrato (Yuto), Bagadó, Cértegui, Condoto, Istmina, Lloró, Tadó y Unión Panamericana (Animas).
NARIÑO	Barbacoas, Magüí (Payán), Ricaurte

REGIÓN ORINOQUIA

ALERTA NARANJA: DESLIZAMIENTOS DE TIERRA

Amenaza moderada por deslizamientos de tierra detonados por lluvias, localizados en los siguientes municipios:

DEPARTAMENTO	MUNICIPIOS
META	Restrepo y Villavicencio

REGIÓN AMAZÓNICA

CONDICIONES NORMALES

MAR CARIBE

ALERTA ROJA: TIEMPO LLUVIOSO

Durante la jornada, en el área occidental y central del mar Caribe nacional, especialmente en el archipiélago de San Andrés y Providencia, el Golfo de Urabá, zonas costeras de Córdoba, Sucre y Bolívar, se advierten precipitaciones de variada intensidad, incluso en algunos casos acompañados de tormentas eléctricas y rachas de viento. Por esta razón se recomienda a pescadores y usuarios de pequeñas embarcaciones consultar con las Capitanías de puerto antes de zarpar en zonas de inminente tempestad.

ALERTA AMARILLA: VIENTO Y OLEAJE.

En amplios sectores del mar Caribe colombiano, especialmente en la zona litoral y mar adentro, se esperan vientos fuertes con rachas cercanas a los 30 nudos (55km/h) y un incremento en la altura del oleaje entre 3.0 – 4.0 metros. Por lo cual, se recomienda a pescadores y usuarios de pequeñas embarcaciones, consultar con las Capitanías de puerto antes de zarpar

OCÉANO PÁCIFICO

ALERTA NARANJA: TIEMPO LLUVIOSO

En amplios sectores del centro y norte del Océano Pacífico Nacional se prevén lluvias de carácter moderado a fuerte, que en algunos casos se pueden presentar con actividad eléctrica y rachas de viento. Se recomienda a usuarios de pequeñas embarcaciones consultar con las capitánías de puerto antes de zarpar.

ALERTA AMARILLA: PLEAMAR

Hasta el domingo 15 de noviembre del presente año, se espera una de las pleamars más significativas del mes asociada con la marea astronómica en el litoral del Pacífico colombiano, por lo cual se sugiere a habitantes costeros estar atentos a la evolución del fenómeno.

ALERTA ROJA. PARA TOMAR ACCIÓN Advierte a los sistemas de prevención y atención de desastres sobre la amenaza que puede ocasionar un fenómeno con efectos adversos sobre la población, el cual requiere la atención inmediata por parte de la población y de los cuerpos de atención y socorro. Se emite una alerta sólo cuando la identificación de un evento extraordinario indique la probabilidad de amenaza inminente y cuando la gravedad del fenómeno implique la movilización de personas y equipos, interrumpiendo el normal desarrollo de sus actividades cotidianas.

ALERTA NARANJA. PARA PREPARARSE Indica la presencia de un fenómeno. No implica amenaza inmediata y como tanto es catalogado como un mensaje para informarse y prepararse. El aviso implica vigilancia continua ya que las condiciones son propicias para el desarrollo de un fenómeno, sin que se requiera permanecer alerta.

ALERTA AMARILLA. PARA INFORMARSE Es un mensaje oficial por el cual se difunde información. Por lo regular se refiere a eventos observados, reportados o registrados y puede contener algunos elementos de pronóstico a manera de orientación. Por sus características pretéritas y futuras difiere del aviso y de la alerta, y por lo general no está encaminado a alertar sino a informar.

CONDICIONES NORMALES Indica que no existe ninguna clase de alerta para la región o zona mencionada.

°C: grados Celsius; m: metros; mm: milímetros; msnm: metros sobre nivel del mar;

Km/h: kilómetros por hora

GOES: Geostationary Operational Environmental Satellites (Satélite Geoestacionario Operacional Ambiental).

GOES-13 es el designado GOES-Este, localizado en 75° W sobre el ecuador geográfico.

HLC: hora local colombiana

PNN: Parque Nacional Natural; SFF: Santuario de Fauna y Flora

Omar FRANCO TORRES, Director General
Christian EUSCÁTEGUI COLLAZOS, Jefe Oficina del Servicio de Pronósticos y Alertas

Profesionales de turno:

Hernando WILCHES, Sonia BERMUDEZ, Juan Camilo PEREZ, Mauricio TORRES y Gloria ARANGO
Internet: <http://www.ideam.gov.co>

Correos electrónicos: servicio@ideam.gov.co, alertas@ideam.gov.co

Calle 25 D # 96B - 70, piso 3, Bogotá, D. C.

Teléfono: 3075625 ext. 1334-1336.

Siganos en: Twitter: @IDEAM Colombia; Facebook: www.facebook.com/ideam.instituto

YouTube: Canal de Instituto IDEAM / <http://www.youtube.com/user/InstitutoIDEAM>