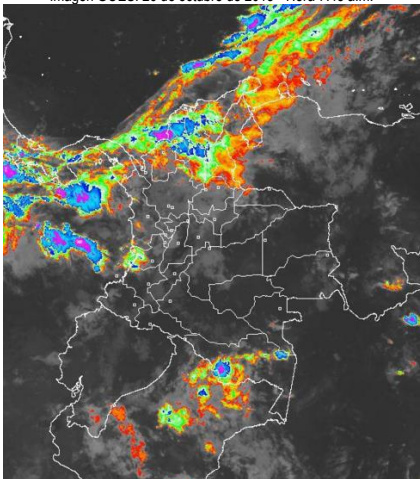


CONDICIONES HIDROMETEOROLÓGICAS ACTUALES

En las últimas horas se ha observado bastante nubosidad en el norte, occidente y centro del país, favoreciendo desde la madrugada de hoy lluvias, acompañadas en algunos casos de tormentas eléctricas en amplios sectores de las regiones Andina, Pacífica y Caribe, incluidas zonas costeras. El pronóstico anticipa para las próximas 48 horas la continuidad de las precipitaciones, especialmente en áreas de las regiones Caribe, Andina y Pacífica, donde inclusive persiste la amenaza por deslizamientos de tierra.

IMÁGEN SATELITAL

Imagen GOES. 26 de octubre de 2015 * Hora 7:45 a.m.



PRONÓSTICO CONDICIONES METEOROLÓGICAS

ÁREA DEL VOLCÁN CERRO MACHÍN

En el área se espera abundante nubosidad con precipitaciones ligeras a diferentes horas.
El SERVICIO GEOLOGICO COLOMBIANO reporta en nivel **AMARILLO (III)**; **CAMBIO EN EL COMPORTAMIENTO DE LA ACTIVIDAD VOLCÁNICA**. Lat:4.80 Lon:-75.62

ELEVACIÓN (pies)	DIRECCIÓN	VELOCIDAD	
		NUDOS	Km/h
10,000	VARIABLE	5	9
18,000	VARIABLE	5	9
24,000	NORESTE	5 - 10	9 - 18
30,000	NORESTE	10 - 15	18 - 27

ÁREA DEL VOLCÁN NEVADO DEL HUILA

En el día se pronostica tiempo seco con cielo parcialmente nublado, en la noche se prevén lluvias ligeras.

El SERVICIO GEOLOGICO COLOMBIANO reporta en nivel **AMARILLO (III)**; **CAMBIO EN EL COMPORTAMIENTO DE LA ACTIVIDAD VOLCÁNICA**. Lat:2.92 Lon:-76.05

ELEVACIÓN (pies)	DIRECCIÓN	VELOCIDAD	
		NUDOS	Km/h
10,000	ESTE	5	9
18,000	VARIABLE	5	9
24,000	NORESTE	5 - 10	9 - 18
30,000	NORESTE	10 - 15	18 - 27

ÁREA DEL VOLCÁN GALERAS

Cielo parcialmente cubierto con predominio de condiciones secas.

El SERVICIO GEOLOGICO COLOMBIANO reporta en nivel **AMARILLO (III)**; **CAMBIO EN EL COMPORTAMIENTO DE LA ACTIVIDAD VOLCÁNICA**. Lat:1.55 Lon:-77.37

ELEVACIÓN (pies)	DIRECCIÓN	VELOCIDAD	
		NUDOS	Km/h
10,000	VARIABLE	5	9
18,000	ESTE	5	9
24,000	NORESTE	5 - 10	9 - 18
30,000	NORESTE	10 - 15	18 - 27

ÁREA DEL VOLCÁN NEVADO DEL RUIZ

Nubosidad variable con precipitaciones intermitentes a lo largo de la jornada.

El SERVICIO GEOLOGICO COLOMBIANO reporta en nivel **AMARILLO (III)**; **CAMBIO EN EL COMPORTAMIENTO DE LA ACTIVIDAD VOLCÁNICA**. Lat:4.89 Lon:-75.32

ELEVACIÓN (pies)	DIRECCIÓN	VELOCIDAD	
		NUDOS	Km/h
10,000	VARIABLE	5	9
18,000	NORESTE	5 - 10	9 - 18
24,000	NORESTE	5 - 10	9 - 18
30,000	NORESTE	10 - 15	18 - 27

ÁREA DEL COMPLEJO VOLCÁNICO CHILES-CERRO NEGRO DE MAYASQUER

En el día persistirán las condiciones secas durante la noche se pronostican lloviznas.

El SERVICIO GEOLOGICO COLOMBIANO reporta en nivel **AMARILLO (III)**; **CAMBIO EN EL COMPORTAMIENTO DE LA ACTIVIDAD VOLCÁNICA** Lat:0.81 -Lon:77.93 //Lat:0.76 Lon:-77.95

ELEVACIÓN (pies)	DIRECCIÓN	VELOCIDAD	
		NUDOS	Km/h
10,000	VARIABLE	5	9
18,000	ESTE	5 - 10	9 - 18
24,000	NORESTE	5	9
30,000	NORESTE	5 - 10	9 - 18

LO MÁS DESTACADO

ALERTA ROJA. PARA TOMAR ACCIÓN **ALERTA NARANJA. PARA PREPARARSE** **ALERTA AMARILLA. PARA INFORMARSE**

LLUVIAS	Las precipitaciones más representativas se presentaron sobre el norte de la región Andina, piedemonte de Arauca, sur de la región Caribe y estribaciones de la Sierra Nevada de Santa Marta y sectores de la región Pacífica. El volumen más alto de lluvia se registró en los municipios de Barbacoas (Nariño), con 99.0 mm y Maicao (La Guajira) con 91.0mm
ALERTA ROJA	<ul style="list-style-type: none"> Por probabilidad alta de incendios de la cobertura vegetal en algunos sectores de las regiones Caribe, Andina.
ALERTA NARANJA	<ul style="list-style-type: none"> Por creciente súbita en el río Mira. Por probabilidad moderada de incendios de la cobertura vegetal en algunos sectores de las regiones Caribe y Andina. Por probabilidad moderada de deslizamientos de tierra en sectores inestables o de alta pendiente localizados en las regiones Caribe, Andina, Orinoquia y Pacífica.

Consulte todos los días el pronóstico del tiempo y las alertas hidrometeorológicas vigentes del IDEAM, en un formato de calidad. Alrededor de las 7:30 a. m. está a disposición del público en www.ideam.gov.co. Se puede ver también en dispositivos móviles: [AQUÍ](#)

PRECIPITACIONES

A continuación se relacionan los municipios donde en las últimas 24 horas se registraron precipitaciones iguales o superiores a **30.0 mm**.

DEPARTAMENTO	MUNICIPIO
ANTIOQUIA	Frontino (39), Sansón (32.2), La Unión (31.2), Betania (30.0),
ARAUCA	Tame (88.6), Tame (42.0),
ATLANTICO	Barranquilla (43.0),
BOYACA	Campohermoso (45.0),
CALDAS	Marquetalia (83.3), Samana (43.0),
CESAR	Valledupar (60.0), Chimichangua (40.0), San Alberto (39.0),
CORDOBA	Planeta Rica (48), La Apartada (45), Montelíbano (31.5),
CUNDINAMARCA	Guayabetal (46), Puerto Salgar (38),
LA GUAJIRA	Maicao (91), Hatonuevo (48.4), Riohacha (36.4),
META	San Juan De Arama (44),
NARIÑO	Barbacoas (99),
NORTE DE SANTANDER	Chitagá (44.6), La Playa (39.3),
SANTANDER	Barrancabermeja (89.2), Mogotes (59.5), Carcasí (57.3), Chima (55), Oiba (35.2), Toná (32.8), Puerto Wilches (32), Suaita (31), Guadalupe (31),
SUCRE	Majagual (60),
VALLE DEL CAUCA	Florida (78), Vijes (40), Daqua (35), Florida (34.6), Buenaventura (34),

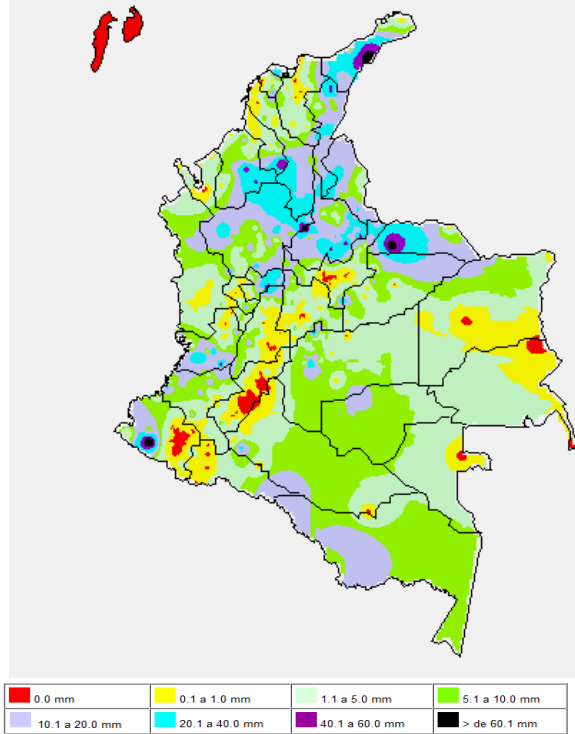
TEMPERATURAS MÁXIMAS

A continuación se relacionan los municipios donde en las últimas 24 horas se registraron temperaturas iguales o superiores a **35.0°C**.

DEPARTAMENTO	MUNICIPIO
ATLANTICO	Manatí (36.6), Repelón (36.1),
BOLIVAR	El Carmen De Bolívar (36.6), María La Baja (35.8),
CAQUETA	Solano (35.8),
CUNDINAMARCA	Jerusalén (38.0),
HUILA	Villavieja (37.8), Neiva (35.8),
LA GUAJIRA	Riohacha (35.6),
TOLIMA	Natagaima (40.0),

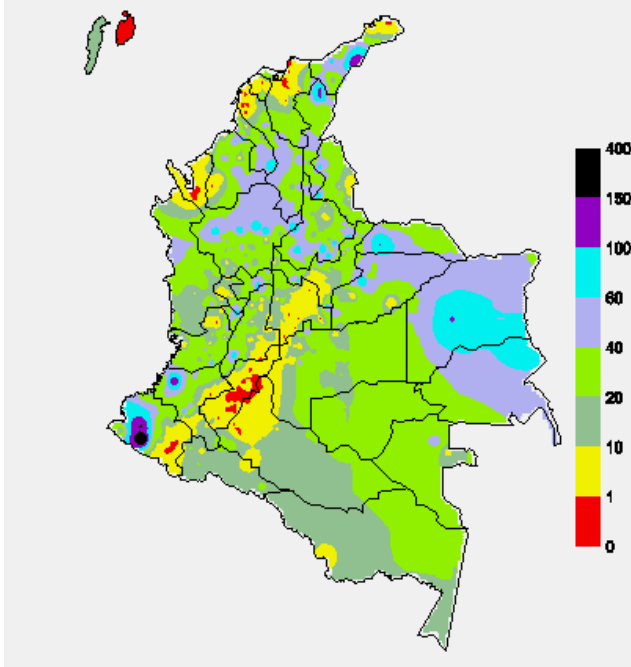
MAPA DE PRECIPITACIÓN DIARIA

Desde las 7:00 a.m. del domingo 25 de octubre hasta las 7:00 a.m. del lunes 26 de octubre de 2015.



MAPA DE PRECIPITACIÓN ACUMULADA DE LOS ÚLTIMOS 3 DÍAS

Desde las 7:00 a.m. del viernes 23 de octubre hasta las 7:00 a.m. del lunes 26 de octubre de 2015



ESTADO DE LOS EMBALSES

A continuación se relacionan los volúmenes útiles diarios (expresados en porcentaje) de acuerdo con información consultada en la siguiente dirección electrónica de XM: <http://ido.xm.com.co/ido/SitePages/hidrologia.aspx?q=reservas>

ZONA	EMBALSE	VOLUMEN ÚTIL DIARIO (%)
ANTIOQUIA	AMANI	13.55
	MIRAFLORES	67.51
	PENOL	66.60
	PLAYAS	61.62
	PORCE II	41.38
	PORCE III	84.99
	PUNCHINÁ	31.47
	RIOGRANDE2	42.77
	SAN LORENZO	73.33
	TRONERAS	84.71
CARIBE	URRÁ I	87.46
CENTRO	AGREGADO BOGOTÁ	57.33
	NEUSA	67.66
	SISGA	85.12
	TOMINE	51.63
	BETANIA	63.46
	MUÑA	62.41
	PRADO	9.35
	TOPOCORO	27.12
	CHUZA	87.92
	ESMERALDA	72.41
VALLE DEL CAUCA	GUAVIO	85.58
	ALTO ANCHICAYÁ	21.29
	CALIMA 1	28.56
	SALVAJINA	4.69

PRONÓSTICO METEOROLÓGICO (Lunes 26 y martes 27 de octubre de 2015)

REGIÓN	PRONÓSTICO
SABANA DE BOGOTÁ	<p>LUNES: En el transcurso de la jornada persistirán las condiciones nubosas en el área con predominio de tiempo seco, excepto en sectores del norte, oriente, suroccidente y sur de la ciudad y de la sabana donde se advierten precipitaciones ligeras a diferentes horas. La temperatura máxima del aire se aproximará a 19°C.</p> <p>MARTES: Cielo entre parcialmente nublado y nublado con lloviznas en la mañana, a mediados de la tarde y durante la noche en áreas del oriente y sur de la ciudad y de la sabana, en el resto prevalecerán las condiciones secas. Temperatura mínima y máxima del aire pronosticada entre 10°C y 19°C.</p>
ANDINA	<p>LUNES: Cielo entre parcialmente cubierto y cubierto con precipitaciones a diferentes horas en amplios sectores de Antioquia, Santander, Norte de Santander, nororiente de Cundinamarca y occidente de Boyacá. En áreas de Caldas, Risaralda, Quindío, Valle del Cauca, Cauca y Nariño se pronostican lluvias a mediados de la tarde y durante algunas horas de la noche, luego de una mañana seca. Posibilidad de actividad eléctrica.</p> <p>MARTES: En la región persistirán las condiciones nubosas, con lluvias a diferentes horas en sectores de Antioquia, Santander, Norte de Santander, Risaralda, Caldas, oriente de Boyacá y Cundinamarca y sur de Huila. En áreas de Quindío, Valle del Cauca, Tolima, Cauca y Nariño se advierten precipitaciones durante algunas horas de la tarde y noche. No se descartan tormentas eléctricas.</p>
CARIBE	<p>LUNES: En horas de la mañana predominaran las condiciones nubosas con precipitaciones en sectores del Urabá, Córdoba y sur de Sucre y Bolívar. En la tarde y noche se pronostican lluvias con tormentas eléctricas en amplios sectores de la región particularmente en áreas de Córdoba, Sucre, Atlántico, Bolívar, Cesar, Magdalena y La Guajira.</p> <p>MARTES: Nubosidad variable durante la jornada con precipitaciones en la madrugada, a mediados de la tarde y por la noche en el Urabá, Córdoba y en el centro y sur de Sucre y Bolívar. En áreas de Atlántico, Cesar, Magdalena y La Guajira se prevén lluvias después del mediodía y durante algunas horas de la noche. No se descarta actividad eléctrica.</p>
ARCHIPIÉLAGO DE SAN ANDRÉS, PROVIDENCIA Y SANTA CATALINA	<p>LUNES: Al final de la tarde y durante la noche se prevén lluvias esporádicas, luego de una mañana seca y soleada en el archipiélago.</p> <p>MARTES: Cielo entre parcialmente nublado y nublado con lluvias ocasionales en la madrugada y durante la noche. No se descartan tormentas eléctricas.</p>
MAR CARIBE	<p>LUNES: En gran parte del Caribe colombiano prevalecerán las condiciones secas, con excepción de algunas zonas localizadas frente al litoral donde se pronostican lluvias en la madrugada y hasta entrada la mañana, al finalizar la tarde y durante algunas horas de la noche con probabilidad de descargas eléctricas.</p> <p>MARTES: Cielo entre parcialmente cubierto y cubierto con precipitaciones en la madrugada, después del mediodía y por la noche en varios sectores localizados enfrente de la costa de La Guajira, Magdalena, Atlántico, Bolívar, Sucre, Córdoba y Urabá. No se descartan tormentas eléctricas. En el área del archipiélago se pronostican lluvias esporádicas.</p>

CONTINUACIÓN DEL PRONÓSTICO METEOROLÓGICO

REGIÓN	PRONÓSTICO
PACÍFICA	<p>LUNES: En horas de la mañana se prevén condiciones secas con nubosidad variada, salvo en áreas del centro y sur de Chocó y Valle del Cauca donde se prevén lluvias con actividad eléctrica dispersa. A mediados de la tarde y durante la noche se estiman precipitaciones en varios sectores de Chocó, Valle del Cauca, Cauca y Nariño con probables descargas eléctricas.</p> <p>MARTES: A lo largo de la región se advierte abundante nubosidad con lluvias a diferentes horas en áreas de Chocó. En sectores de Valle del Cauca, Cauca y Nariño se esperan precipitaciones después del mediodía y durante la noche. No se descarta actividad eléctrica.</p>
INSULAR PACÍFICO	<p>LUNES: En Malpelo se espera cielo mayormente cubierto con precipitaciones intermitentes durante la jornada, inclusive no se descarta actividad eléctrica. En Gorgona se prevén lluvias al final de la tarde y por la noche, luego de un comienzo seco con intervalos soleados.</p> <p>MARTES: En Malpelo son estimadas condiciones nubosas con lluvias a diferentes horas de la madrugada, a mediados de la tarde y durante la noche. En Gorgona se estiman precipitaciones después del mediodía y por la noche, después de una mañana seca. Posibilidad de tormentas eléctricas.</p>
OCEANO PACÍFICO	<p>LUNES: En amplios sectores de la zona marítima nacional se pronostican lluvias, las precipitaciones de mayor intensidad estimadas en proximidades a la costa central, finalizando la tarde y durante la noche. Posibilidad de descargas eléctricas.</p> <p>MARTES: Cielo entre parcialmente cubierto y cubierto con precipitaciones en amplios sectores del Pacífico colombiano, acompañadas en algunos casos de tormentas eléctricas.</p>
ORINOQUIA	<p>LUNES: En horas de la mañana se espera tiempo seco, salvo en algunos sectores del occidente de Arauca, Casanare y Meta donde se prevén lloviznas dispersas. En horas de la tarde y noche se advierte incremento de la nubosidad en la región, con precipitaciones y probabilidad de descargas eléctricas en varias zonas de Arauca, Meta, Casanare y Vichada.</p> <p>MARTES: En la mayor parte de región se estiman nubes densas con precipitaciones en la madrugada e inicios de la mañana y luego al final de la tarde y durante la noche en varios sectores del occidente de Arauca, Casanare y Meta y oriente de Vichada. No se descarta actividad eléctrica.</p>
AMAZÓNICA	<p>LUNES: En gran parte de la región se espera tiempo seco por la mañana, con cielo entre ligera y parcialmente cubierto, excepto en sectores de Amazonas y oriente de Guainía y Vaupés donde se advierten precipitaciones a diferentes horas. Después del mediodía y durante la noche se pronostican lluvias generalizadas en la región especialmente en Guaviare, Vaupés, occidente de Caquetá y Putumayo, Guainía y Amazonas. No se descarta actividad eléctrica.</p> <p>MARTES: Cielo entre parcialmente cubierto y cubierto. Lluvias de variada intensidad en áreas del occidente de Caquetá y Putumayo desde temprano. A mediados de la tarde y durante algunas horas de la noche se estiman precipitaciones en amplios sectores de la región, particularmente en Guainía, Vaupés y Amazonas con posibilidad en algunos casos de tormentas eléctricas.</p>

ALERTAS VIGENTES Y PRODUCTOS ADICIONALES

Para mayor información sobre el pronóstico del estado del tiempo, informes técnicos diarios, comunicados especiales, mapas diarios de temperaturas máximas y mínimas e información diaria de precipitación se sugiere consultar los siguientes enlaces:

- [MAPA DIARIO DE TEMPERATURA MÁXIMA.](#)
- [MAPA DIARIO DE TEMPERATURA MÍNIMA.](#)
- [INFORMACIÓN DIARIA DE PRECIPITACIÓN Y TEMPERATURA DE LOS PRINCIPALES AEROPUERTOS DEL PAÍS.](#)
- [MOSAICO MAPAS DE PRECIPITACIÓN DIARIA EN MILÍMETROS.](#)

REGIÓN CARIBE

ALERTA ROJA: INCENDIOS DE LA COBERTURA VEGETAL

Amenaza alta de ocurrencia de incendios de la cobertura vegetal en zonas de bosques, cultivos y pastos, localizados en los siguientes municipios y sectores aledaños:

DEPARTAMENTO	MUNICIPIOS
BOLIVAR	Turbaco, Villanueva.
MAGDALENA	El Retén, Fundación, Puebloviejo.
ATLANTICO	Sabanalarga

ALERTA NARANJA: INCENDIOS DE LA COBERTURA VEGETAL

Amenaza moderada de ocurrencia de incendios de la cobertura vegetal en zonas de bosques, cultivos y pastos, localizados en los siguientes municipios y sectores aledaños:

DEPARTAMENTO	MUNICIPIOS
MAGDALENA	Aracataca, Plato, Zona Bananera.

ALERTA NARANJA: DESLIZAMIENTOS DE TIERRA

Amenaza moderada de probabilidad de ocurrencia de deslizamientos de tierra en áreas inestables y de ladera de los municipios de:

DEPARTAMENTO	MUNICIPIOS
SUCRE	Sampué
CESAR	San Alberto y Valledupar.
LA GUAJIRA	Albania, Barrancas, Hato Nuevo y Riohacha

REGIÓN ANDINA

ALERTA ROJA: INCENDIOS DE LA COBERTURA VEGETAL

Amenaza alta de ocurrencia de incendios de la cobertura vegetal en zonas de bosques, cultivos y pastos, localizados en los siguientes municipios y sectores aledaños:

DEPARTAMENTO	MUNICIPIOS
HUILA	Agrado, Algeciras, Altamira, Colombia, Garzón, Hobo, Íquira, Nátaga, Neiva, Paicol, Palermo, San Agustín, Tarquí, Tello, Teruel, Tesalia, Villavieja, Yaguará.
NARIÑO	Arboleda (Berruecos), Buesaco, Los Andes (Sotomayor), Nariño, Pasto
TOLIMA	Alpujarra, Dolores, Cunday
VALLE DEL CAUCA	Bolívar, Zarzal.
CAUCA	La Sierra, Páez (Belalcázar), Puracé (Coconuco), San Sebastián, Silvía, Totoró.

ALERTA NARANJA: INCENDIOS DE LA COBERTURA VEGETAL

Amenaza moderada de ocurrencia de incendios de la cobertura vegetal en zonas de bosques, cultivos y pastos, localizados en los siguientes municipios y sectores aledaños:

DEPARTAMENTO	MUNICIPIOS
CUNDINAMARCA	Bogotá, D.C., Choachi, Chocontá, Cucunubá, Fómeque, Gutiérrez, Lenguazaque, Tenjo, Ubaque.
HUILA	Baraya, Elías, Oporapa, Pitalito, Timaná.
NORTE DE SANTANDER	Chinácota, Labateca, Toledo.

Especial atención amerita el Parque Nacional Natural de Sumapaz.

ALERTA NARANJA: DESLIZAMIENTOS DE TIERRA

Amenaza moderada de probabilidad de ocurrencia de deslizamientos de tierra en áreas inestables y de ladera de los municipios de:

DEPARTAMENTO	MUNICIPIOS
ANTIOQUIA	Vegachí y Yalí.
BOYACA	Paya y San Luis de Gaceno.
CUNDINAMARCA	Medina y Paratebueno.
NORTE DE SANTANDER	La Esperanza.
QUINDIO	Circasia y Salento.
SANTANDER	Carcasí, Confines, Palmas del Socorro.
CALDAS	Marquetalia

ALERTA AMARILLA: NIVELES BAJOS EN EL RÍO MAGDALENA

Aunque se han registrado lluvias en la cuenca alta e incrementos moderados en esta zona, los niveles del río Magdalena oscilan en el rango de bajos y con valores muy similares al de los promedios históricos del mes de octubre. Ésta condición se evidencia más en el trayecto entre Puerto Berrío (Antioquia) hasta Barrancabermeja (Santander).

REGIÓN PACÍFICA

ALERTA NARANJA: DESLIZAMIENTOS DE TIERRA

Amenaza moderada de probabilidad de ocurrencia de deslizamientos de tierra en áreas inestables y de ladera de los municipios de:

DEPARTAMENTO	MUNICIPIOS
CAUCA	El Tambo, Guapi, López y Timbiquí.
NARIÑO	Barbacoas, Maguí (Payán), Ricaurte, Roberto Payán (San José) y Tumaco.

ALERTA NARANJA: CRECIENTE SÚBITA EN EL RÍO MIRA

En las últimas horas se registra un comportamiento de descenso en el nivel del río Mira, pero los niveles aún se mantienen en estados altos, por lo que se recomienda mantener ésta alerta. Especial atención en zonas ribereñas bajas en los sectores de Puerto Candelillas (Llorente) hasta San Isidro (Tumaco), en el departamento de Nariño, específicamente en las veredas de Imbilí, Aguaclara, Candelilla y Bucheli, La Playa y Peña Colorada, ubicadas en el sector antes mencionado.

REGIÓN ORINOQUIA

ALERTA ROJA: INCENDIOS DE LA COBERTURA VEGETAL

Amenaza alta de ocurrencia de incendios de la cobertura vegetal en zonas de bosques, cultivos y pastos, localizados en los siguientes municipios y sectores aledaños:

DEPARTAMENTO	MUNICIPIOS
ARAUCA	Arauca y Tame

ALERTA NARANJA: DESLIZAMIENTOS DE TIERRA

Amenaza moderada de probabilidad de ocurrencia de deslizamientos de tierra en áreas inestables y de ladera de los municipios de:

DEPARTAMENTO	MUNICIPIOS
CASANARE	Nunchía y Yopal.
META	Villavicencio.
ARAUCA	Tame

REGIÓN AMAZÓNICA

CONDICIONES NORMALES

MAR CARIBE

ALERTA AMARILLA: PLEAMAR

Hasta el próximo 31 de octubre del presente año se espera una de las pleamares más significativas del mes asociada con la marea astronómica en el mar Caribe nacional por lo cual se sugiere a habitantes costeros estar atentos a la evolución del fenómeno.

ALERTA AMARILLA: TIEMPO LLUVIOSO

Sobre el litoral del mar Caribe colombiano se estiman condiciones lluviosas a lo largo de la jornada, con probabilidad de actividad eléctrica, por lo anterior se sugiere a los pescadores y usuarios de pequeñas embarcaciones consultar con las capitánias de puerto antes de zarpar.

OCÉANO PACÍFICO

ALERTA AMARILLA: TIEMPO LLUVIOSO

En amplios sectores del Pacífico colombiano se esperan lluvias entre moderadas y fuertes con probables tormentas eléctricas, por lo anterior se sugiere a los pescadores y usuarios de pequeñas embarcaciones consultar con las capitánias de puerto antes de zarpar.

ALERTA AMARILLA: PLEAMAR

Entre los días 26 de octubre y 01 de noviembre del presente año se espera una de las pleamares más significativas del mes en el litoral Pacífico colombiano asociada con la marea astronómica se recomienda a habitantes costeros estar atentos a la evolución del fenómeno.

ALERTA ROJA. PARA TOMAR ACCIÓN Advierte a los sistemas de prevención y atención de desastres sobre la amenaza que puede ocasionar un fenómeno con efectos adversos sobre la población, el cual requiere la atención inmediata por parte de la población y de los cuerpos de atención y socorro. Se emite una alerta sólo cuando la identificación de un evento extraordinario indique la probabilidad de amenaza inminente y cuando la gravedad del fenómeno implique la movilización de personas y equipos, interrumpiendo el normal desarrollo de sus actividades cotidianas.

ALERTA NARANJA. PARA PREPARARSE Indica la presencia de un fenómeno. No implica amenaza inmediata y como tanto es catalogado como un mensaje para informarse y prepararse. El aviso implica vigilancia continua ya que las condiciones son propicias para el desarrollo de un fenómeno, sin que se requiera permanecer alerta.

ALERTA AMARILLA. PARA INFORMARSE Es un mensaje oficial por el cual se difunde información. Por lo regular se refiere a eventos observados, reportados o registrados y puede contener algunos elementos de pronóstico a manera de orientación. Por sus características pretéritas y futuras difiere del aviso y de la alerta, y por lo general no está encaminado a alertar sino a informar.

CONDICIONES NORMALES Indica que no existe ninguna clase de alerta para la región o zona mencionada.

°C: grados Celsius; m: metros; mm: milímetros; msnm: metros sobre nivel del mar;

Km/h: kilómetros por hora

GOES: Geostationary Operational Environmental Satellites (Satélite Geostacionario Operacional Ambiental).

GOES-13 es el designado GOES-Este, localizado en 75° W sobre el ecuador geográfico.

HLC: hora local colombiana

PNN: Parque Nacional Natural; SFF: Santuario de Fauna y Flora

Omar FRANCO TORRES, Director General
Christian EUSCÁTEGUI COLLAZOS, Jefe Oficina del Servicio de Pronósticos y Alertas

Profesionales de turno:

Daniel USECHE, Catherine TOBON, Freddy GARRIDO, Viviana CHIVATÁ, Sonia BERMUDEZ, Mauricio TORRES y Mirovan SVERKO.

Internet: <http://www.ideam.gov.co>

Correos electrónicos: servicio@ideam.gov.co, alertas@ideam.gov.co

Calle 25 D # 96B - 70, piso 3. Bogotá, D. C.

Teléfono: 3075625 ext. 1334-1336.

Siganos en: Twitter: @IDEAM Colombia; Facebook: www.facebook.com/ideam.instituto

YouTube: Canal de Instituto IDEAM / http://www.youtube.com/user/Instituto_IDEAM