

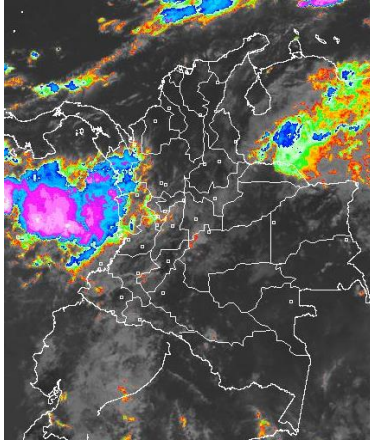
El IDEAM comunica al Sistema Nacional de Gestión del Riesgo (SNGR) y al Sistema Nacional Ambiental (SINA) Bogotá D. C., domingo, 25 de octubre de 2015
Hora de actualización 12:35 a. m. HLC

CONDICIONES HIDROMETEOROLÓGICAS ACTUALES

En las últimas 24 horas han tendido a mantenerse las nubes densas en el país, situación que favoreció desde la madrugada de hoy lluvias, acompañadas en algunos casos de tormentas eléctricas en amplios sectores del centro del mar Caribe colombiano aguas adentro, región Pacífica, sur de Antioquia, Risaralda, Caldas, Quindío, sur de Cundinamarca, Arauca y oriente de Vichada. El pronóstico para las próximas 72 horas anticipa la continuidad de las precipitaciones especialmente en áreas de las regiones Caribe, Andina y Pacífica, donde persiste la amenaza por deslizamientos de tierra.

IMÁGEN SATELITAL

Imagen GOES. 25 de octubre de 2015 * Hora 10:45 a.m.



PRONÓSTICO CONDICIONES METEOROLÓGICAS

ÁREA DEL VOLCÁN CERRO MACHÍN			
En la mañana y la noche prevalecerá cielo entre parcial y mayormente nublado. En la tarde no se descartan lluvias ligeras.			
El Servicio Geológico Colombiano reporta en nivel AMARILLO (III) : Cambios en el Comportamiento de la Actividad Volcánica. Lat: 4.80 Lon: -75.62			
ELEVACIÓN (pies)	DIRECCIÓN	VELOCIDAD	
		NUDOS	Km/h
10,000	SURESTE	5 - 10	9 - 18
18,000	SURESTE	10 - 15	18 - 27
24,000	SUR	5 - 10	9 - 18
30,000	SUROESTE	15 - 20	27 - 37
ÁREA DEL VOLCÁN NEVADO DEL HUILA			
Durante la jornada predominará el cielo seminublado a mayormente nublado sin descartar lluvias ligeras a mediados de la tarde.			
El Servicio Geológico Colombiano reporta en nivel AMARILLO (III) : Cambios en el Comportamiento de la Actividad Volcánica. Lat: 2.92 Lon: -76.05			
ELEVACIÓN (pies)	DIRECCIÓN	VELOCIDAD	
		NUDOS	Km/h
10,000	SURESTE	5 - 10	9 - 18
18,000	SURESTE	10 - 15	18 - 27
24,000	SUROESTE	5 - 10	9 - 18
30,000	SUROESTE	15 - 20	27 - 37
ÁREA DEL VOLCÁN GALERAS			
La jornada presentará condiciones entre parcial y mayormente nubladas con Probabilidad de lluvias dispersas en horas de la noche.			
El Servicio Geológico Colombiano reporta en nivel AMARILLO (III) : Cambios en el Comportamiento de la Actividad Volcánica. Lat: 1.55 Lon: -77.37			
ELEVACIÓN (pies)	DIRECCIÓN	VELOCIDAD	
		NUDOS	Km/h
10,000	SURESTE	5 - 10	9 - 18
18,000	SURESTE	10 - 15	18 - 27
24,000	SUR	5 - 10	9 - 18
30,000	SUROESTE	15 - 20	27 - 37
ÁREA DEL VOLCÁN NEVADO DEL RUIZ			
Se prevén condiciones de cielo mayormente nublado con intervalo de lluvias en la mañana y tarde.			
El Servicio Geológico Colombiano reporta en nivel AMARILLO (III) : Cambios en el Comportamiento de la Actividad Volcánica. Lat: 4.89 Lon: -75.32			
ELEVACIÓN (pies)	DIRECCIÓN	VELOCIDAD	
		NUDOS	Km/h
10,000	SUROESTE	5	9
18,000	SURESTE	5 - 10	9 - 18
24,000	SURESTE	5 - 10	9 - 18
30,000	SUROESTE	5 - 10	9 - 18
ÁREA DEL COMPLEJO VOLCÁNICO CHILES-CERRO NEGRO DE MAYASQUER			
Se espera una jornada con predominio de tiempo seco y nubosidad variable.			
El Servicio Geológico Colombiano reporta en nivel AMARILLO (III) : Cambios en el Comportamiento de la Actividad Volcánica. Lat: 0.81 - Lon: 77.93 // Lat: 0.76 Lon: -77.95			
ELEVACIÓN (pies)	DIRECCIÓN	VELOCIDAD	
		NUDOS	Km/h
10,000	SURESTE	5 - 10	9 - 18
18,000	SURESTE	10 - 15	18 - 27
24,000	ESTE	10 - 15	18 - 27
30,000	SUROESTE	5 - 10	9 - 18

LO MÁS DESTACADO

ALERTA ROJA. PARA TOMAR ACCIÓN **ALERTA NARANJA. PARA PREPARARSE** **ALERTA AMARILLA. PARA INFORMARSE**

LLUVIAS	Las precipitaciones más representativas se presentaron sobre las regiones Pacífica, Andina y sectores de la región Orinoquía. El volumen más alto de lluvia se registró en el municipio de Barbacoas (Nariño) , con 116.6 mm .
TEMPERATURAS MÍNIMAS	Aunque no se han registrado heladas, pero se destacan en algunos sectores del altiplano Cundiboyacense los cuales registran valores muy próximos a 5 °C.
ALERTA ROJA	<ul style="list-style-type: none"> Por probabilidad alta de incendios de la cobertura vegetal en algunos sectores de las regiones Caribe, Andina y Orinoquía.
ALERTA NARANJA	<ul style="list-style-type: none"> Por creciente súbita en el río Mira. Por probabilidad moderada de incendios de la cobertura vegetal en algunos sectores de las regiones Caribe y Andina. Por probabilidad moderada de deslizamientos de tierra en sectores inestables o de alta pendiente localizados en las regiones Caribe, Andina, Orinoquía y Pacífica.

Consulte todos los días el pronóstico del tiempo y las alertas hidrometeorológicas vigentes del IDEAM, en un formato de calidad. Alrededor de las 7:30 a. m. está a disposición del público en www.ideam.gov.co. Se puede ver también en dispositivos móviles. [AQUÍ](#)

PRECIPITACIONES

A continuación se relacionan los municipios donde en las últimas 24 horas se registraron precipitaciones iguales o superiores a **30.0 mm**.

DEPARTAMENTO	MUNICIPIO
ANTIOQUIA	Yarumal (69,8), Amalfi (65,0), Vegachi (53,0), Angostura (42,0), Frontino (40,0), El Carmen De Viboral (34,0), Caramanta (34,0)
BOYACA	San Luis De Gaceno (71,1)
CALDAS	Manizales (37,2)
CAQUETA	San José Del Fragua (42,9)
CASANARE	Villanueva (56,0), Sabanalarga (40,0)
CAUCA	López (113,0), Rosas (67,8), Mercaderes (47,6), Bolívar (37,0)
CORDOBA	Montería (58,0)
GUAINIA	Inírida (30,0)
META	Villavicencio (73,3), Cumaral (39,0)
NARIÑO	Barbacoas (116,6), La Llanada (31,8)
QUINDIO	Salento (30,0)
RISARALDA	Santa Rosa de Cabal (32,5)
SANTANDER	Encino (47,7), Bolívar (39,5), Sucre (35,2)
SUCRE	San Benito Abad (51,0), Sampúes (31,0)
TOLIMA	Rioblanco (91,0), Ataco (49,0), Valle De San Juan (38,0), Chaparral (35,7), Ibagué (35,1)
VALLE DEL CAUCA	La Cumbre (36,2)

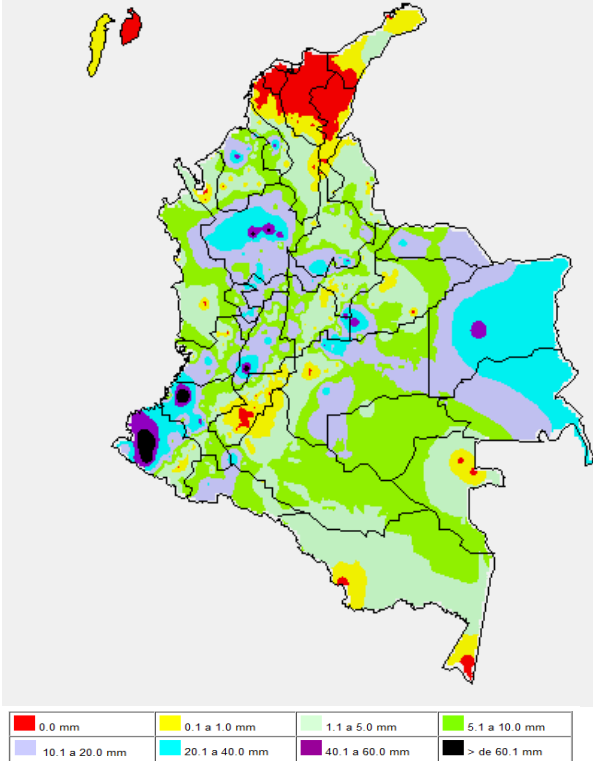
TEMPERATURAS MÁXIMAS

A continuación se relacionan los municipios donde en las últimas 24 horas se registraron temperaturas iguales o superiores a **35.0°C**.

DEPARTAMENTO	MUNICIPIO
ATLANTICO	Manatí (35,4)
BOLIVAR	Zambrano (37,2)
CAUCA	Mercaderes (36,0)
CESAR	Valledupar (35,4)
CUNDINAMARCA	Jerusalén (36,2)
HUILA	Villavieja (39,4), Neiva (36,7), Agrado (35,1)
TOLIMA	Natagaima (40,0), Prado (36,4), Saldaña (35,6), Armero (35,0), Guamo (35,0)

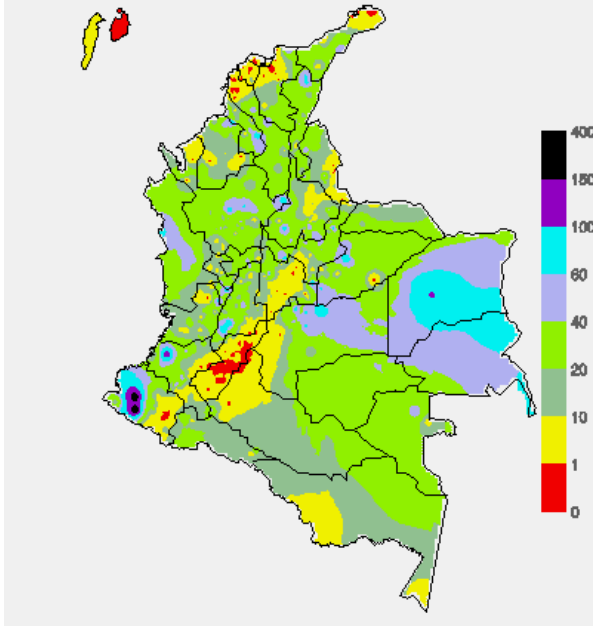
MAPA DE PRECIPITACIÓN DIARIA

Desde las 7:00 a.m. del sábado 24 de octubre hasta las 7:00 a.m. del domingo 25 de octubre de 2015.



MAPA DE PRECIPITACIÓN ACUMULADA DE LOS ULTIMOS 3 DÍAS

Desde las 7:00 a.m. del jueves 22 de octubre hasta las 7:00 a.m. del domingo 25 de octubre de 2015



ESTADO DE LOS EMBALSES

A continuación se relacionan los volúmenes útiles diarios (expresados en porcentaje) de acuerdo con información consultada en la siguiente dirección electrónica de XM: <http://ido.xm.com.co/ido/SitePages/hidrologia.aspx?q=reservas>

ZONA	EMBALSE	VOLUMEN ÚTIL DIARIO (%)		
ANTIOQUIA	AMANI	13.58		
	MIRAFLORES	66.37		
	PEÑOL	66.32		
	PLAYAS	51.39		
	PORCE II	44.87		
	PORCE III	85.97		
	PUNCHINÁ	23.50		
	RIOGRANDEZ	42.27		
	SAN LORENZO	74.03		
	TRONERAS	65.63		
CARIBE	URRÁ I	87.27		
CENTRO	AGREGADO BOGOTÁ	57.44	NEUSA	67.74
			SISGA	85.12
			TOMINÉ	51.75
		BETANIA	63.52	
		MUNÁ	49.28	
		PRADO	9.21	
		TOPOCORO	26.43	
		CHUZA	88.49	
		ESMERALDA	72.44	
		GUAVIO	85.82	
VALLE DEL CAUCA	ALTO ANCHICAYÁ	27.30		
	CALIMA 1	28.37		
	SALVAJINA	4.27		

PRONÓSTICO METEOROLÓGICO (Domingo 25 y lunes 26 de octubre de 2015)

REGIÓN	PRONÓSTICO
SABANA DE BOGOTÁ	DOMINGO: En el área se prevén condiciones nubosas con lloviznas a diferentes horas en diversos sectores del oriente, sur, occidente y norte de la ciudad y la sabana. Temperatura máxima del aire prevista en 19°C. LUNES: En horas de la madrugada, a mediados de la tarde y durante la noche se estiman precipitaciones ligeras y dispersas en sectores del occidente y sur de la ciudad y la sabana, en el resto del área prevalecerá el tiempo seco. La temperatura del aire variará entre 10°C y 20°C, aproximadamente.
ANDINA	DOMINGO: En la mañana se pronostican lluvias de variada intensidad en el sur de Antioquia y áreas de Risaralda, Caldas, Quindío, Valle del Cauca, sur de Tolima y Huila. A mediados de la tarde y durante la noche se estiman precipitaciones en amplios sectores de Antioquia, Santander, Norte de Santander, Boyacá, Cundinamarca, Tolima, Risaralda, Caldas, Quindío y Huila. No se descartan tormentas eléctricas. LUNES: Cielo entre parcialmente cubierto y cubierto con precipitaciones en diferentes sectores de Antioquia, Santander, sur de Norte de Santander, nororiente de Cundinamarca, Boyacá, oriente de Caldas, Valle del Cauca, Cauca y Nariño en la madrugada y primeras horas de la mañana y luego a mediados de la tarde y durante algunas horas de la noche. Posibilidad de actividad eléctrica.
CARIBE	DOMINGO: En la mañana tiempo seco con cielo entre despejado y parcialmente cubierto, en la tarde y noche se estiman precipitaciones en el Urabá, sur de Córdoba, Sucre, Bolívar y Atlántico, norte de Cesar y Magdalena y en el centro y sur de La Guajira con probabilidad de descargas eléctricas. LUNES: En horas de la mañana predominaran las condiciones secas, salvo en algunos sectores del Urabá, sur de Córdoba y Sucre donde se advierten precipitaciones dispersas. En la tarde y noche se pronostican lluvias con tormentas eléctricas en diferentes sectores de Córdoba, Sucre, Atlántico, Cesar, Magdalena y La Guajira.
ARCHIPIÉLAGO DE SAN ANDRÉS, PROVIDENCIA Y SANTA CATALINA	DOMINGO: En el día cielo entre ligera y parcialmente cubierto con predominio de tiempo seco, en la noche se prevén lluvias ocasionales. LUNES: Nubosidad variable con precipitaciones esporádicas en horas de la mañana, al final de la tarde y durante la noche.

REGIÓN	PRONÓSTICO
MAR CARIBE	DOMINGO: Cielo entre parcialmente nublado y nublado con precipitaciones después del mediodía en varios sectores localizados enfrente de la costa, acompañadas en algunos casos de tormentas eléctricas, en el resto del área predominará el tiempo seco. LUNES: En gran parte del Caribe colombiano prevalecerán las condiciones secas, con excepción de algunas zonas localizadas frente al litoral y en el área de San Andrés, Providencia y Santa Catalina donde se pronostican lluvias en la madrugada y hasta entrada la mañana, al finalizar la tarde y primeras horas de la noche.
PACÍFICA	DOMINGO: A lo largo de la región persistirán las condiciones lluviosas durante la jornada con posibilidad de descargas eléctricas en algunos casos, especialmente en áreas de Chocó, Valle del Cauca y Cauca donde se advierten las precipitaciones más intensas. LUNES: En horas de la mañana se prevén condiciones secas con nubosidad variada. En la tarde y noche se estiman precipitaciones en varios sectores de Chocó, Valle del Cauca, Cauca y Nariño. Probables descargas eléctricas.
INSULAR PACÍFICO	DOMINGO: En Malpelo y Gorgona son estimadas condiciones lluviosas durante la jornada con posibilidad de tormentas eléctricas. LUNES: En Malpelo se espera cielo mayormente cubierto con precipitaciones en la madrugada, primeras horas de la mañana e inicios de la tarde. En Gorgona se prevén lluvias en la madrugada y por la noche. No se descarta actividad eléctrica.
OCEANO PACÍFICO	DOMINGO: Cielo entre parcialmente nublado y nublado con precipitaciones de variada intensidad en amplios sectores, acompañadas en algunos casos de descargas eléctricas. LUNES: En amplios sectores de la zona marítima nacional se pronostican lluvias, las precipitaciones de mayor intensidad estimadas en la madrugada, primeras horas de la mañana, finalizando la tarde y durante la noche.
ORINOQUIA	DOMINGO: Cielo entre parcialmente cubierto y cubierto con predominio de condiciones secas, salvo en algunas zonas del Meta, Vichada y oriente de Arauca donde se pronostican lluvias a diferentes horas. Después del mediodía y durante la noche se estiman precipitaciones con posibilidad de actividad eléctrica en amplios sectores de la región incluido Casanare. LUNES: En horas de la mañana se prevé tiempo seco, salvo en algunos sectores del occidente de Arauca y Meta donde se prevén lloviznas. En horas de la tarde y noche se advierte aumento de nubosidad en la región con precipitaciones y probabilidad de descargas eléctricas en varias zonas de Arauca, Meta, Casanare y Vichada.
AMAZÓNICA	DOMINGO: En la mañana y hasta entrada la tarde predominará el tiempo seco, excepto en áreas del occidente de Caquetá y Putumayo donde se advierten lloviznas dispersas. A mediados de la tarde y durante algunas horas de la noche se estiman precipitaciones en amplios sectores de la región, particularmente en sectores de Guainía, Vaupés y Amazonas con posibilidad de tormentas eléctricas. LUNES: En la región se esperan condiciones nubosas con precipitaciones a diferentes horas en Guaviare, Vaupés, occidente de Caquetá y Putumayo, Guainía y Amazonas. No se descarta actividad eléctrica.

ALERTAS VIGENTES Y PRODUCTOS ADICIONALES

Para mayor información sobre el pronóstico del estado del tiempo, informes técnicos diarios, comunicados especiales, mapas diarios de temperaturas máximas y mínimas e información diaria de precipitación se sugiere consultar los siguientes enlaces:

- [MAPA DIARIO DE TEMPERATURA MÁXIMA.](#)
- [MAPA DIARIO DE TEMPERATURA MÍNIMA.](#)
- [INFORMACIÓN DIARIA DE PRECIPITACIÓN Y TEMPERATURA DE LOS PRINCIPALES AEROPUERTOS DEL PAÍS.](#)
- [MOSAICO MAPAS DE PRECIPITACIÓN DIARIA EN MILÍMETROS.](#)

REGIÓN CARIBE

ALERTA ROJA: INCENDIOS DE LA COBERTURA VEGETAL

Amenaza alta de ocurrencia de incendios de la cobertura vegetal en zonas de bosques, cultivos y pastos, localizados en los siguientes municipios y sectores aledaños:

DEPARTAMENTO	MUNICIPIOS
BOLIVAR	Turbaco, Villanueva.
MAGDALENA	El Retén, Fundación, Pueblo Viejo.

ALERTA NARANJA: INCENDIOS DE LA COBERTURA VEGETAL

Amenaza moderada de ocurrencia de incendios de la cobertura vegetal en zonas de bosques, cultivos y pastos, localizados en los siguientes municipios y sectores aledaños:

DEPARTAMENTO	MUNICIPIOS
ALÁNTICO	Sabanalarga.
SUCRE	San Benito Abad.

ALERTA NARANJA: DESLIZAMIENTOS DE TIERRA

Amenaza moderada de probabilidad de ocurrencia de deslizamientos de tierra en áreas inestables y de ladera de los municipios de:

DEPARTAMENTO	MUNICIPIOS
BOLIVAR	Santa Rosa del Sur, Simití.
CESAR	San Alberto y Valledupar.

REGIÓN ANDINA

ALERTA ROJA: INCENDIOS DE LA COBERTURA VEGETAL

Amenaza alta de ocurrencia de incendios de la cobertura vegetal en zonas de bosques, cultivos y pastos, localizados en los siguientes municipios y sectores aledaños:

DEPARTAMENTO	MUNICIPIOS
HUILA	Agrado, Altamira, Baraya, Colombia, Garzón, Iquira, Neiva, Paicol, Tello, Teruel, Tesalia, Villavieja, Yaguará.
NORTE DE SANTANDER	Chinácota, Labateca, Toledo.
TOLIMA	Alpujarra, Dolores.
VALLE DEL CAUCA	Bolívar, Vijes, Zarzal.

ALERTA NARANJA: INCENDIOS DE LA COBERTURA VEGETAL

Amenaza moderada de ocurrencia de incendios de la cobertura vegetal en zonas de bosques, cultivos y pastos, localizados en los siguientes municipios y sectores aledaños:

DEPARTAMENTO	MUNICIPIOS
CAUCA	La Sierra, San Sebastián, Silvia, Totoró, Páez (Belalcázar), Puracé (Coconuco), Rosas.
CUNDINAMARCA	Chaguani, Choachí, Cucunubá, Fómeneque, Lenguazaque, Madrid, Nariño, Tenjo, Ubaque.
HUILA	Algeciras, Hobo, Nátaga, Palermo, San Agustín, Tarqui.
NARIÑO	Arboleda (Berruecos), Buesaco, Cumbitara, Los Andes (Sotomayor), Nariño, Pasto, Policarpa.
NORTE DE SANTANDER	Chitagá, Lourdes, Silos.
SANTANDER	Cerrito, Girón.

Especial atención amerita el Parque Nacional Natural de Sumapaz.

ALERTA NARANJA: DESLIZAMIENTOS DE TIERRA

Amenaza moderada de probabilidad de ocurrencia de deslizamientos de tierra en áreas inestables y de ladera de los municipios de:

DEPARTAMENTO	MUNICIPIOS
ANTIOQUIA	Valdivia, Vegachí, Yalí, Yurumal.
BOYACA	Buenavista, Coper, Labranzagrande, Paya, Pisba, San Luis De Gaceno.
CUNDINAMARCA	Medina y Paratebueno.
NORTE DE SANTANDER	La Esperanza.
QUINDIO	Circasia y Salento.
SANTANDER	Confines, Palmas del Socorro.
TOLIMA	Chaparral, Rioblanco.

ALERTA AMARILLA: NIVELES BAJOS EN EL RÍO MAGDALENA

Se mantiene esta alerta dado que los niveles del río Magdalena se encuentran en el rango de los promedios mínimos históricos para el mes de octubre, especialmente a la altura de Barrancabermeja donde reporta tendencia sostenida de lento descenso, la cual se espera persista durante las próximas horas.

REGIÓN PACÍFICA

ALERTA NARANJA: DESLIZAMIENTOS DE TIERRA

Amenaza moderada de probabilidad de ocurrencia de deslizamientos de tierra en áreas inestables y de ladera de los municipios de:

DEPARTAMENTO	MUNICIPIOS
CAUCA	El Tambo, Guapi, López y Timbiquí.
CHOCÓ	Bahía Solano (Mutis), Istmina.
NARIÑO	Barbacoas, Francisco Pizarro (Salahonda), Maguí (Payán), Mosquera, Olaya Herrera (Bocas De Satinga), Ricaurte, Roberto Payán (San José), Santa Bárbara (Iscuandé), Tumaco.

ALERTA NARANJA: CRECIENTE SÚBITA EN EL RÍO MIRA

Se presenta incremento súbito del nivel del río Mira a la altura de la estación San Juan, debido a las precipitaciones que se registran en la parte alta de la cuenca en las últimas horas. Se recomienda a los pobladores cercanos al río, particularmente en los Corregimientos de San Juan, Cargo, Candelillas, La Vega, Peña Colorada, La Jagua en el departamento de Nariño, estar pendiente al ascenso de los niveles.

REGIÓN ORINOQUIA

ALERTA ROJA: INCENDIOS DE LA COBERTURA VEGETAL

Amenaza alta de ocurrencia de incendios de la cobertura vegetal en zonas de bosques, cultivos y pastos, localizados en los siguientes municipios y sectores aledaños:

DEPARTAMENTO	MUNICIPIOS
ARAUCA	Arauca y Tame

ALERTA NARANJA: DESLIZAMIENTOS DE TIERRA

Amenaza moderada de probabilidad de ocurrencia de deslizamientos de tierra en áreas inestables y de ladera de los municipios de:

DEPARTAMENTO	MUNICIPIOS
CASANARE	Nunchía, Pore, Támara y Yopal.
META	Villavicencio.

REGIÓN AMAZÓNICA

CONDICIONES NORMALES

MAR CARIBE

ALERTA AMARILLA: PLEAMAR

Hasta el próximo 31 de octubre del presente año se espera una de las pleamares más significativas del mes asociada con la marea astronómica en el mar Caribe nacional por lo cual se sugiere a habitantes costeros estar atentos a la evolución del fenómeno.

ALERTA AMARILLA: TIEMPO LLUVIOSO

En amplios sectores del centro y occidente del mar Caribe nacional, tanto en zonas aledañas al litoral como en alta mar se advierten condiciones lluviosas durante la jornada con probabilidad de actividad eléctrica y rachas de viento, por lo anterior se sugiere a pescadores y usuarios de pequeñas embarcaciones consultar con las Capitanías de puerto antes de zarpar.

OCÉANO PACÍFICO

ALERTA AMARILLA: TIEMPO LLUVIOSO

En amplios sectores del Pacífico colombiano se pronostican lluvias copiosas, acompañadas en algunos casos de descargas eléctricas, por lo anterior se sugiere a pescadores y usuarios de pequeñas embarcaciones consultar con las Capitanías de puerto antes de zarpar en zonas de tempestad.

ALERTA ROJA PARA TOMAR ACCIÓN Advierte a los sistemas de prevención y atención de desastres sobre la amenaza que puede ocasionar un fenómeno con efectos adversos sobre la población, el cual requiere la atención inmediata por parte de la población y de los cuerpos de atención y socorro. Se emite una alerta sólo cuando la identificación de un evento extraordinario indique la probabilidad de amenaza inminente y cuando la gravedad del fenómeno implique la movilización de personas y equipos, interrumpiendo el normal desarrollo de sus actividades cotidianas.

ALERTA NARANJA PARA PREPARARSE Indica la presencia de un fenómeno. No implica amenaza inmediata y como tanto es catalogado como un mensaje para informarse y prepararse. El aviso implica vigilancia continua ya que las condiciones son propicias para el desarrollo de un fenómeno, sin que se requiera permanecer alerta.

ALERTA AMARILLA PARA INFORMARSE Es un mensaje oficial por el cual se difunde información. Por lo regular se refiere a eventos observados, reportados o registrados y puede contener algunos elementos de pronóstico a manera de orientación. Por sus características pretéritas y futuras difiere del aviso y de la alerta, y por lo general no está encaminado a alertar sino a informar.

CONDICIONES NORMALES Indica que no existe ninguna clase de alerta para la región o zona mencionada.

°C: grados Celsius; m: metros; mm: milímetros; msnm: metros sobre nivel del mar;

Km/h: kilómetros por hora

GOES: Geostationary Operational Environmental Satellites (Satélite Geoestacionario Operacional Ambiental).

GOES-13 es el designado GOES-Este, localizado en 75° W sobre el ecuador geográfico.

HLC: hora local colombiana

PNN: Parque Nacional Natural; SFF: Santuario de Fauna y Flora

Omar FRANCO TORRES, Director General
Christian EUSCÁTEGUI COLLAZOS, Jefe Oficina del Servicio de Pronósticos y Alertas

Profesionales de turno:

Daniel USECHE, Hernando WILCHES, Viviana CHIVATÁ, María CUBILLOS y Juan Francisco ALAMEDA.

Internet: <http://www.ideam.gov.co>

Correos electrónicos: servicio@ideam.gov.co, alertas@ideam.gov.co

Calle 25 D # 96B - 70, piso 3. Bogotá, D. C.

Teléfono: 3075625 ext. 1334-1336.

Siganos en: Twitter: @IDEAM Colombia; Facebook: www.facebook.com/ideam.instituto

YouTube: Canal de Instituto IDEAM / <http://www.youtube.com/user/InstitutoIDEAM>