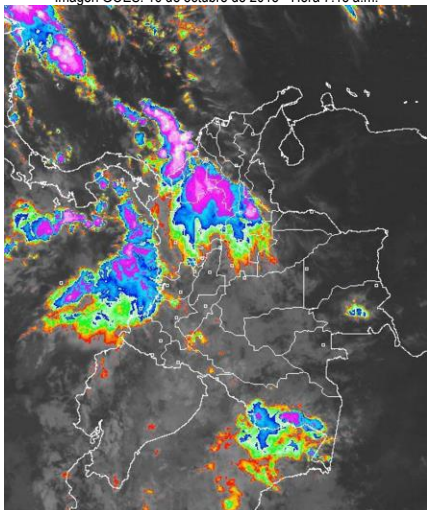


## CONDICIONES HIDROMETEOROLÓGICAS ACTUALES

En las últimas horas las lluvias más intensas, incluso con presencia de actividad eléctrica se han registrado en el sur de la región Caribe, noroccidente de la región Andina, litoral Pacífico y al sur de la región Amazónica. Se prevé que durante la jornada se registren lluvias en el centro y sur de la región Caribe, centro y norte del litoral Pacífico, al sur de la región Orinoquía y centro y norte de la Amazonía. En la región Andina, se estima un descenso en la intensidad de las lluvias, específicamente en amplios sectores del Altiplano Cundiboyacense; se mantendrán algunas precipitaciones de carácter moderado a fuerte en sectores del Magdalena medio.

### IMAGEN SATELITAL

Imagen GOES. 16 de octubre de 2015 \* Hora 7:15 a.m.



### PRONÓSTICO CONDICIONES METEOROLÓGICAS

ÁREA DEL VOLCÁN CERRO MACHIN			
Condiciones nubosas durante la jornada con presencia de lloviznas o lluvias ligeras.			
EI SERVICIO GEOLOGICO COLOMBIANO reporta en nivel <b>AMARILLO (III): CAMBIOS EN EL COMPORTAMIENTO DE LA ACTIVIDAD VOLCÁNICA</b> . Lat:4.80 Lon:-75.62			
ELEVACIÓN (pies)	DIRECCIÓN	VELOCIDAD	
		NUDOS	Km/h
10,000	ESTE	5 - 10	9 - 18
18,000	SURESTE	5 - 10	9 - 18
24,000	ESTE	5 - 10	9 - 18
30,000	NORESTE	10 - 15	18 - 27
ÁREA DEL VOLCÁN NEVADO DEL HUILA			
Predominara el tiempo seco en la mañana con nubosidad variable, al finalizar el día probabilidad de precipitaciones ligeras.			
EI SERVICIO GEOLOGICO COLOMBIANO reporta en nivel <b>AMARILLO (III): CAMBIOS EN EL COMPORTAMIENTO DE LA ACTIVIDAD VOLCÁNICA</b> . Lat:2.92 Lon:-76.05			
ELEVACIÓN (pies)	DIRECCIÓN	VELOCIDAD	
		NUDOS	Km/h
10,000	SURESTE	5 - 10	9 - 18
18,000	SURESTE	5 - 10	9 - 18
24,000	ESTE	5 - 10	9 - 18
30,000	NORESTE	10 - 15	18 - 27
ÁREA DEL VOLCÁN GALERAS			
Cielo parcialmente nublado con precipitaciones al finalizar la jornada.			
EL SERVICIO GEOLOGICO COLOMBIANO reporta en nivel <b>AMARILLO (III): CAMBIOS EN EL COMPORTAMIENTO DE LA ACTIVIDAD VOLCÁNICA</b> . Lat: 1.55 Lon: -77.37			
ELEVACIÓN (pies)	DIRECCIÓN	VELOCIDAD	
		NUDOS	Km/h
24,000	ESTE	5 - 10	9 - 18
18,000	SURESTE	5 - 10	9 - 18
24,000	SURESTE	10 - 15	18 - 27
30,000	NORESTE	10 - 15	18 - 27
ÁREA DEL VOLCÁN NEVADO DEL RUIZ			
Condiciones nubosas durante el día, al finalizar la jornada se presentaran precipitaciones de carácter ligero a moderado.			
EI SERVICIO GEOLOGICO COLOMBIANO reporta en nivel <b>AMARILLO (III): CAMBIOS EN EL COMPORTAMIENTO DE LA ACTIVIDAD VOLCÁNICA</b> . Lat: 4.89 Lon: -75.32			
ELEVACIÓN (pies)	DIRECCIÓN	VELOCIDAD	
		NUDOS	Km/h
10,000	ESTE	5 - 10	9 - 18
18,000	SURESTE	5 - 10	9 - 18
24,000	ESTE	5 - 10	9 - 18
30,000	NORESTE	10 - 15	18 - 27
ÁREA DEL COMPLEJO VOLCÁNICO CHILES-CERRO NEGRO DE MAYASQUER			
Cielo parcialmente nublado con probabilidad de lloviznas en horas de la noche.			
EI SERVICIO GEOLOGICO COLOMBIANO reporta en nivel <b>AMARILLO (III): CAMBIOS EN EL COMPORTAMIENTO DE LA ACTIVIDAD VOLCÁNICA</b> Lat: 0.81 - Lon: 77.93 // Lat: 0.76 Lon: -77.95			
ELEVACIÓN (pies)	DIRECCIÓN	VELOCIDAD	
		NUDOS	Km/h
10,000	SURESTE	5 - 10	9 - 18
18,000	SURESTE	5 - 10	9 - 18
24,000	SURESTE	10 - 15	18 - 27
30,000	NORESTE	10 - 15	18 - 27

### LO MÁS DESTACADO

**ALERTA ROJA. PARA TOMAR ACCIÓN** **ALERTA NARANJA. PARA PREPARARSE** **ALERTA AMARILLA. PARA INFORMARSE**

<b>FENÓMENO DE "EL NIÑO"</b>	Una reducción en las lluvias, de entre 40% y 70% (aproximadamente) se presentarán en las regiones Andina y Caribe como consecuencia de la nueva fase del fenómeno del "El Niño", que pasó de categoría <b>moderada a fuerte</b> . Este comportamiento impactó en una reducción de las lluvias, por lo cual el IDEAM mantiene sus recomendaciones a los sectores productivos como la agricultura, la ganadería, el transporte y la energía. De igual manera esta condición incidirá en forma importante en el abastecimiento de agua potable. Para mayor información se sugiere consultar: <a href="http://goo.gl/SQD1Dn">http://goo.gl/SQD1Dn</a>
<b>LLUVIAS</b>	Las precipitaciones más representativas se presentaron sobre la región, Pacífica, norte y occidente de la Andina, sur y occidente de la región caribe y piedemonte amazónico. El volumen más alto de lluvia se registró en los municipios de <b>Istminá (Chocó) con 147.0mm</b> y <b>Pereira (Risaralda) con 104.mm</b> .
<b>ALERTA ROJA</b>	<ul style="list-style-type: none"> <li>Por creciente súbita en el río Atrato.</li> <li>Por probabilidad alta de incendios de la cobertura vegetal en sectores de las regiones Caribe y Andina.</li> </ul>
<b>ALERTA NARANJA</b>	<ul style="list-style-type: none"> <li>Por probabilidad moderada de incendios de la cobertura vegetal en sectores de las regiones Caribe, Andina.</li> <li>Por probabilidad moderada de deslizamientos de tierra en sectores inestables o de alta pendiente localizados en las regiones Caribe, Andina, Orinoquía, Amazonía y Pacífica.</li> </ul>

Consulte todos los días el pronóstico del tiempo y las alertas hidrometeorológicas vigentes del IDEAM, en un formato de calidad. Alrededor de las 7:30 a. m. está a disposición del público en [www.ideam.gov.co](http://www.ideam.gov.co). Se puede ver también en dispositivos móviles: [AQUI](#)

### PRECIPITACIONES

A continuación se relacionan los municipios donde en las últimas 24 horas se registraron precipitaciones iguales o superiores a **30.0 mm**.

DEPARTAMENTO	MUNICIPIO
<b>ANTIOQUIA</b>	San Roque (80.0), Santo Domingo (65.0), Tamesis (49.2), Vegachí (44.0), Barbosa (41.0), Arboletes (38.6), Anzá (38.0), Caramanta (35.0), Girardota (34.0), Zaragoza (33.2), Gómez Plata (31.0), Amalfi (31.0), Santa Rosa De Osos (30.0),
<b>BOLIVAR</b>	Simití (95.0),
<b>CALDAS</b>	Samana (33.0),
<b>CAQUETA</b>	Florencia (72.7), Florencia (60.0),
<b>CAUCA</b>	Timbiquí (92.0), López (86), Bolívar (36.4),
<b>CHOCO</b>	<b>Istminá (147.0)</b> , Medio San Juan (97.0), Condoto (70.0), Quibdó (46.1),
<b>CORDOBA</b>	Puerto Escondido (58.0), San Bernardo Del Viento (35.0), Ayapel (34.0),
<b>HUILA</b>	Saladoblanco (53.4), Neiva (35.6),
<b>MAGDALENA</b>	Puebloviejo (41.0),
<b>META</b>	Vistahermosa (70.0), San Juan De Arama (36.0), El Dorado (36.0), Cubarral (33.0), Mesetas (33.0),
<b>NARIÑO</b>	Barbacoas (78.5), Barbacoas (49.0), Mosquera (45.8), Samaniego (37.7),
<b>PUTUMAYO</b>	Villagarzón (59.8), Mocoa (49.2), Puerto Caicedo (43.5), Puerto Leguizamo (32.5), San Francisco (31.5),
<b>QUINDIO</b>	Calarcá (31.4),
<b>RISARALDA</b>	<b>Pereira (104.0)</b> , Belén De Umbría (43.0), La Virginia (35.0),
<b>SANTANDER</b>	Barrancabermeja (52.5), Sabana De Torres (35.4),
<b>SUCRE</b>	San Benito Abad (35.8),
<b>TOLIMA</b>	Alpujarra (30.0),
<b>VALLE DEL CAUCA</b>	Buenaventura (67.0),

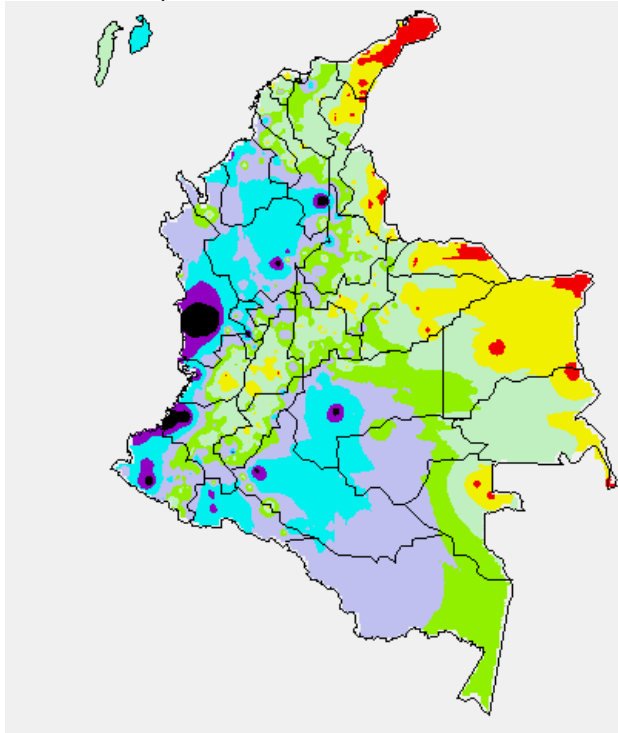
### TEMPERATURAS MÁXIMAS

A continuación se relacionan los municipios donde en las últimas 24 horas se registraron temperaturas iguales o superiores a **35.0°C**.

DEPARTAMENTO	MUNICIPIO
<b>CESAR</b>	Valledupar (36.4),
<b>LA GUAJIRA</b>	Riohacha (36.4), Riohacha (35.2),

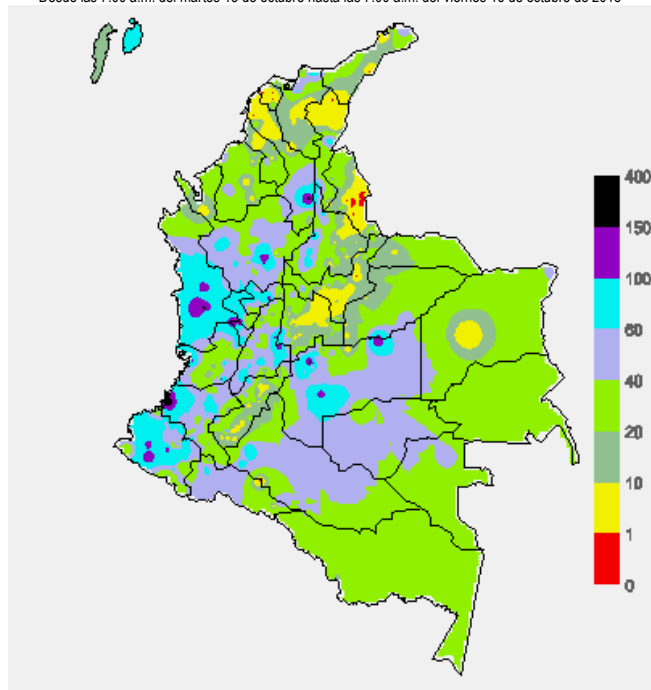
### MAPA DE PRECIPITACIÓN DIARIA

Desde las 7:00 a.m. del jueves 15 de octubre hasta las 7:00 a.m. del viernes 16 de octubre de 2015.



### MAPA DE PRECIPITACIÓN ACUMULADA DE LOS ÚLTIMOS 3 DÍAS

Desde las 7:00 a.m. del martes 13 de octubre hasta las 7:00 a.m. del viernes 16 de octubre de 2015



### ESTADO DE LOS EMBALSES

A continuación se relacionan los volúmenes útiles diarios (expresados en porcentaje) de acuerdo con información consultada en la siguiente dirección electrónica de XM: <http://ido.xm.com.co/ido/SitePages/hidrologia.aspx?q=reservas>

ZONA	EMBALSE	VOLUMEN ÚTIL DIARIO (%)	
ANTIOQUIA	AMANI	18.35	
	MIRAFLORES	63.67	
	PEÑOL	64.91	
	PLAYAS	54.41	
	PORCE II	72.41	
	PORCE III	88.00	
	PUNCHINÁ	58.71	
	RIOGRANDEZ	36.92	
	SAN LORENZO	84.05	
CARIBE	TRONERAS	80.40	
	URRÁ I	76.93	
CENTRO	AGREGADO BOGOTÁ	58.25	
		NEUSA	68.05
		SISGA	84.99
	TOMINÉ	52.78	
	BETANIA	56.93	
	MUÑA	51.89	
	PRADO	7.68	
	TOPOCORO	23.43	
	CHUZA	92.82	
	ESMERALDA	77.06	
VALLE DEL CAUCA	GUAVIO	87.38	
	ALTO ANCHICAYÁ	37.85	
	CALIMA 1	28.88	
	SALVAJINA	2.68	

### PRONÓSTICO METEOROLÓGICO (Viernes 16 y sábado 17 de octubre de 2015)

REGIÓN	PRONÓSTICO
SABANA DE BOGOTÁ	<b>VIERNES:</b> La mañana mantendrá cielo entre parcial y mayormente cubierto con lloviznas dispersas en las primeras horas en algunos sectores de la ciudad y en el occidente y suroriente de la sabana. En la tarde probabilidad de lloviznas en el noroccidente del área, resto del día predominará el tiempo seco. La temperatura del aire oscilará entre 11°C y 20°C. <b>SÁBADO:</b> Nubosidad variable a lo largo de la jornada con probabilidad de lloviznas en la zona sur y oriental de la ciudad y la Sabana en horas de la tarde y primeras de la noche. Hacia el resto del área predominó de condiciones secas.
ANDINA	<b>VIERNES:</b> Durante las primeras horas de la mañana se prevé cielo mayormente cubierto con lluvias en Antioquia y los Santanderes, lluvias de menos intensidad en el Eje cafetero y occidente de Boyacá y Cundinamarca. En el resto de la región predominó tiempo seco con nubosidad variada. En la tarde y noche se estiman lluvias fuertes en zonas de Antioquia y los Santanderes; lluvias ligeras en Cundinamarca, Boyacá, Risaralda, Caldas, Valle del Cauca, Cauca y Nariño. <b>SÁBADO:</b> Se espera abundante nubosidad en la región con lluvias fuertes, especialmente en Antioquia Santander; lluvias moderadas en Boyacá, occidente del Eje Cafetero y macizo colombiano. Condiciones nubosas con lluvias ligeras en el oriente de Cundinamarca y Huila.
CARIBE	<b>VIERNES:</b> En horas de la mañana se espera cielo entre parcial y mayormente cubierto con lluvias de carácter moderado a fuerte en sectores de Sucre, Bolívar y Córdoba; hacia el resto de la región predominaran condiciones secas. En horas de la tarde y noche se prevén aumento de nubosidad con lluvias entre ligeras y moderadas en sectores de Córdoba, Sucre, sur y norte de Bolívar, Cesar, norte de Magdalena y sur de La Guajira. Posibilidad de actividad eléctrica. <b>SÁBADO:</b> Se estima cielo entre parcial y mayormente cubierto con lluvias, especialmente en horas de la tarde y noche sobre sectores de Córdoba, Sucre, sur de Bolívar, norte de Cesar, Magdalena y sur de La Guajira. No se descartan descargas eléctricas.
ARCHIPIÉLAGO DE SAN ANDRÉS, PROVIDENCIA Y SANTA CATALINA	<b>VIERNES:</b> En el archipiélago se advierte abundante nubosidad con lluvias en las primeras horas de la mañana y al final de la tarde y durante algunas horas de la noche. Probabilidad de actividad eléctrica. <b>SÁBADO:</b> Cielo entre parcial y mayormente con probabilidad de lluvias en horas de la tarde y noche, sobre el Archipiélago de San Andrés y Providencia.
MAR CARIBE	<b>VIERNES:</b> A lo largo de la jornada se advierte abundante nubosidad en el occidente y centro del área marítima nacional con lluvias de carácter ligero a moderado, no se descartan descargas eléctricas. Al oriente se advierte cielo entre parcial y mayormente cubierto con probabilidad de lluvias sobre el litoral. <b>SÁBADO:</b> Mayor nubosidad se espera en sectores del occidente y centro del mar caribe colombiano, especialmente en horas de la madrugada, mañana y noche, donde se presentaran lluvias de ligeras a moderadas.
PACÍFICA	<b>VIERNES:</b> En la mañana se espera cielo entre parcial y mayormente cubierto con lluvias en el litoral de Chocó, Valle del Cauca y Cauca; lluvias de menor intensidad para el resto de la región. En horas de la tarde y noche, se esperan condiciones de cielo cubierto con precipitaciones en gran parte de la región, las más fuertes sobre Valle del Cauca, Cauca y litoral de Nariño. No se descartan tormentas eléctricas. <b>SÁBADO:</b> Se prevé precipitaciones en sectores del Valle del Cauca y Cauca; lluvias fuertes en horas de la tarde y noche en el centro y sur de Chocó y zonas del litoral.

CONTINUACIÓN DEL PRONÓSTICO METEOROLÓGICO

REGIÓN	PRONÓSTICO
INSULAR PACÍFICO	<b>VIERNES:</b> En Malpelo y Gorgona prevalecerán las condiciones lluviosas durante la jornada. Alta probabilidad de actividad eléctrica en los momentos de lluvia intensa. <b>SÁBADO:</b> En Malpelo se presentará nubosidad con lluvias durante el día en sus alrededores. En Gorgona se presentará nubosidad y lluvias en la madrugada y mañana; en la tarde se espera nubosidad densa con lluvias.
OCEANO PACÍFICO	<b>VIERNES:</b> En el Océano Pacífico nacional se presentará abundante nubosidad con precipitaciones a lo largo de la jornada, las de mayor consideración y persistencia se advierten en alta mar. Alta probabilidad de actividad eléctrica en los momentos de lluvia intensa. <b>SÁBADO:</b> Se pronostica condiciones nubosas con lluvias de ligeras a moderadas en la mañana, en la tarde se prevé una leve disminución de la nubosidad hacia el litoral, aunque se mantienen las lluvias en el centro y sur de área marítima.
ORINOQUIA	<b>VIERNES:</b> En horas de la mañana se espera cielo entre parcial y mayormente cubierto con lloviznas dispersas en las primeras horas del día lluvias al sur del Meta y en el Piedemonte llanero. En la tarde y noche nubosidad variable con lluvias en sectores de Vichada y en sectores Meta, Casanare y Arauca. No se descartan descargas eléctricas. <b>SÁBADO:</b> Cielo seminublado y nublado sobre la región, con lluvias sobre Vichada, sectores de la Meta, norte de Arauca y piedemonte llanero.
AMAZÓNICA	<b>VIERNES:</b> En la mañana son estimadas lluvias sobre sectores de Amazonas, Caquetá y el piedemonte amazónico. Durante la tarde y noche se pronostican lluvias, especialmente en Amazonas, Guainía, Guaviare, Vaupés, piedemonte amazónico y oriente de Caquetá. No se descarta actividad eléctrica. <b>SÁBADO:</b> Se estiman lluvias, especialmente durante la tarde y noche sobre sectores de Vaupés, Amazonas, oriente de Guaviare y Guainía.

**ALERTAS VIGENTES Y PRODUCTOS ADICIONALES**

Para mayor información sobre el pronóstico del estado del tiempo, informes técnicos diarios, comunicados especiales, mapas diarios de temperaturas máximas y mínimas e información diaria de precipitación se sugiere consultar los siguientes enlaces:

- [MAPA DIARIO DE TEMPERATURA MÁXIMA.](#)
- [MMAPA DIARIO DE TEMPERATURA MÍNIMA.](#)
- [INFORMACIÓN DIARIA DE PRECIPITACIÓN Y TEMPERATURA DE LOS PRINCIPALES AEROPUERTOS DEL PAÍS.](#)
- [MOSAICO MAPAS DE PRECIPITACIÓN DIARIA EN MILÍMETROS.](#)

**REGIÓN CARIBE**

**ALERTA ROJA: INCENDIOS DE LA COBERTURA VEGETAL**

Amenaza alta de ocurrencia de incendios de la cobertura vegetal en zonas de bosques, cultivos y pastos, localizados en los siguientes municipios y sectores aledaños:

DEPARTAMENTO	MUNICIPIOS
LA GUAJIRA	Manaure, Riohacha y Uribia.

**ALERTA NARANJA: INCENDIOS DE LA COBERTURA VEGETAL**

Amenaza moderada de ocurrencia de incendios de la cobertura vegetal en zonas de bosques, cultivos y pastos, localizados en los siguientes municipios y sectores aledaños:

DEPARTAMENTO	MUNICIPIOS
BOLÍVAR	Córdoba y Magangué
ATLANTICO	Tubará
SUCRE	Corozal, Morroa, Sampués

**ALERTA NARANJA: DESLIZAMIENTOS DE TIERRA**

Amenaza moderada de probabilidad de ocurrencia de deslizamientos de tierra en áreas inestables y de ladera de los municipios de:

DEPARTAMENTO	MUNICIPIOS
BOLIVAR	Santa Rosa del Sur y Simití.

**REGIÓN ANDINA**

**ALERTA ROJA: INCENDIOS DE LA COBERTURA VEGETAL**

Amenaza alta de ocurrencia de incendios de la cobertura vegetal en zonas de bosques, cultivos y pastos, localizados en los siguientes municipios y sectores aledaños:

DEPARTAMENTO	MUNICIPIOS
BOYACA	Ráquira, Oicatá, Susacón, Samacá
HUILA	Agrado
TOLIMA	Icononzo, Natagaima

**ALERTA NARANJA: INCENDIOS DE LA COBERTURA VEGETAL**

Amenaza moderada de ocurrencia de incendios de la cobertura vegetal en zonas de bosques, cultivos y pastos, localizados en los siguientes municipios y sectores aledaños:

DEPARTAMENTO	MUNICIPIOS
NARIÑO	Cumbal
NORTE DE SANTANDER	Cucutilla, Chinácota
SANTANDER	Barichara, Bucaramanga, Floridablanca

**Especial atención ameritan los Parques Nacionales Naturales de Iguaque, Puracé, Sumapaz y Galeras.**

**ALERTA NARANJA: DESLIZAMIENTOS DE TIERRA**

Amenaza moderada de probabilidad de ocurrencia de deslizamientos de tierra en áreas inestables y de ladera de los municipios de:

DEPARTAMENTO	MUNICIPIOS
ANTIOQUIA	Aleandría, Barbosa, Cañasgordas, Carmen de Viboral, Cisneros, Cocorná, Concepción, Granada, Guatapé, Peñol, San Francisco, San Luis, San Rafael, San Roque, Santo Domingo, Sonsón, Vegachí, Yalí, Yolombó y Yondó (Casabe).
CALDAS	Samaná
CUNDINAMARCA	Agua de Dios, Nilo y Ricaurte
SANTANDER	Barrancabermeja, Cimitarra y Landázuri

**ALERTA AMARILLA: NIVELES BAJOS EN EL RÍO MAGDALENA.**

Se mantienen para la mañana de hoy, moderada tendencia de ascenso en el nivel del río Magdalena, especialmente a la altura de Barrancabermeja, alcanzando un valor de 2.50 m., debido a los aportes de afluentes importantes aguas arriba como el río Carare. El nivel alcanza los registros promedios mínimos históricos del mes de octubre.

**ALERTA AMARILLA: POR CRECIENTES SÚBITAS EN LOS DEPARTAMENTOS DE ANTIOQUIA Y SANTANDER**

Dado las lluvias que se registran de carácter fuertes sobre las cuencas de los departamentos de Antioquia y Santander, se prevé que se podría generar crecientes súbitas en algunas quebradas y ríos sobre el norte de estos departamentos en especial sobre los ríos Nechí, Tigui, San Bartolomé y Cimitarra (Antioquia) y en el río Minero, ríos Opón y Oponcito, Río de Oro (Girón), Suratá y Lebrija (Santander).

**REGIÓN PACÍFICA**

**ALERTA NARANJA: DESLIZAMIENTOS DE TIERRA**

Amenaza moderada de probabilidad de ocurrencia de deslizamientos de tierra en áreas inestables y de ladera de los municipios de:

DEPARTAMENTO	MUNICIPIOS
CAUCA	El Tambo, Guapi, López y Timbiquí.
CHOCÓ	Alto Baudó (Pie de Pato), Atrato (Yuto), Bagadó, Bahía Solano (Mutis), Bajo Baudó (Pizarro), Bojayá (Bellavista), Cértegui, Condoto, El Cantón del San Pablo (Managrú), El Carmen, Istmina, Lloró, Medio Atrato (Beté), Medio Baudó (Boca de Pepé), Medio San Juan (Andagoya), Nóvita, Nuquí, Quibdó, Río Iró (Santa Rita), Río Quito (Paimadó), San José del Palmar, Sipí, Tadó Y Unión Panamericana ( Animas).
NARIÑO	Barbacoas, Buesaco, El Charco, Francisco Pizarro (Salahonda), La Tola, Magüí (Payán), Mosquera, Olaya Herrera (Bocas de Satinga), Ricaurte, Roberto Payán (San José), Samaniego y Tumaco.
VALLE DEL CAUCA	Buenaventura

**ALERTA ROJA: POR CRECIENTE SÚBITA EN EL RÍO ATRATO**

Se eleva a este nivel de Alerta Roja por incremento significativo en los niveles de los principales ríos afluentes al río Atrato, dado las lluvias que se registran de carácter fuerte en la cuenca alta lo que podría generar desbordamiento de los niveles del río a la altura del municipio de Quibdó (Choco). Los niveles se encuentran en el rango de altos para la época. El IDEAM recomienda en especial a los Comités de Gestión del Riesgo Regional y Local, y a la comunidad en general, estar muy atentos al comportamiento y variación de los niveles del río, dado que se podría generar el tránsito de una onda de creciente en el transcurso del día.

**REGIÓN ORINOQUIA**

**ALERTA NARANJA: DESLIZAMIENTOS DE TIERRA**

Amenaza moderada de probabilidad de ocurrencia de deslizamientos de tierra en áreas inestables y de ladera de los municipios de:

DEPARTAMENTO	MUNICIPIOS
META	Acacias, Cubarral, El Castillo, El Dorado y Guamal.

**ALERTA AMARILLA: PROBABILIDAD INCREMENTOS SÚBITOS EN LOS NIVELES DE LA CUENCA ALTA RIO META.**

El nivel registrado en las últimas horas a la altura de Puerto López, mantiene valores altos debido a las lluvias que se registran en la parte alta de la cuenca del río Meta. El IDEAM recomienda a la comunidad en general estar atentos a las posibles fluctuaciones y probabilidad de crecientes súbitas en los niveles de los ríos del piedemonte Llanero: Guejar, Guayabero, Guayuriba, Guatiquía, Guacavía, Humea.

## REGIÓN AMAZÓNICA

**ALERTA NARANJA: DESLIZAMIENTOS DE TIERRA**

Amenaza moderada de probabilidad de ocurrencia de deslizamientos de tierra en áreas inestables y de ladera de los municipios de:

DEPARTAMENTO	MUNICIPIOS
META	Florencia.
PUTUMAYO	Villagarzón.

## MAR CARIBE

**ALERTA AMARILLA: TIEMPO LLUVIOSO**

Durante la jornada, en el área occidental del mar Caribe nacional, especialmente en zonas aledañas a San Andrés, Providencia, Santa Catalina y sectores frente al litoral de Urabá, Córdoba y Sucre, se advierten precipitaciones de variada intensidad, incluso en algunos casos acompañadas de tormentas eléctricas y rachas de viento; por lo cual se sugiere a pescadores y usuarios de pequeñas embarcaciones consultar con las Capitanías de puerto antes de zarpar.

## OCÉANO PACÍFICO

**ALERTA AMARILLA: TIEMPO LLUVIOSO**

En amplios sectores del océano Pacífico nacional se advierten condiciones de cielo mayormente nublado con probabilidad de precipitaciones de variada intensidad, en algunos casos con actividad eléctrica y rachas de viento. Por lo anterior se sugiere a pescadores y usuarios de pequeñas embarcaciones consultar con las Capitanías de puerto antes de zarpar.

**ALERTA ROJA. PARA TOMAR ACCIÓN** Advierte a los sistemas de prevención y atención de desastres sobre la amenaza que puede ocasionar un fenómeno con efectos adversos sobre la población, el cual requiere la atención inmediata por parte de la población y de los cuerpos de atención y socorro. Se emite una alerta sólo cuando la identificación de un evento extraordinario indique la probabilidad de amenaza inminente y cuando la gravedad del fenómeno implique la movilización de personas y equipos, interrumpiendo el normal desarrollo de sus actividades cotidianas.

**ALERTA NARANJA. PARA PREPARARSE** Indica la presencia de un fenómeno. No implica amenaza inmediata y como tanto es catalogado como un mensaje para informarse y prepararse. El aviso implica vigilancia continua ya que las condiciones son propicias para el desarrollo de un fenómeno, sin que se requiera permanecer alerta.

**ALERTA AMARILLA. PARA INFORMARSE** Es un mensaje oficial por el cual se difunde información. Por lo regular se refiere a eventos observados, reportados o registrados y puede contener algunos elementos de pronóstico a manera de orientación. Por sus características pretéritas y futuras difiere del aviso y de la alerta, y por lo general no está encaminado a alertar sino a informar.

**CONDICIONES NORMALES** Indica que no existe ninguna clase de alerta para la región o zona mencionada.

°C: grados Celsius; m: metros; mm: milímetros; msnm: metros sobre nivel del mar;

Km/h: kilómetros por hora

GOES: Geostationary Operational Environmental Satellites (Satélite Geoestacionario Operacional Ambiental).

GOES-13 es el designado GOES-Este, localizado en 75° W sobre el ecuador geográfico.

HLC: hora local colombiana

PNN: Parque Nacional Natural; SFF: Santuario de Fauna y Flora

Omar FRANCO TORRES, Director General  
Christian EUSCÁTEGUI COLLAZOS, Jefe Oficina del Servicio de Pronósticos y Alertas

\*\*\*\*\*

Profesionales de turno:  
Henry A. ROMERO, Gloria ARANGO, Sonia BERMUDEZ, Juan C. PEREZ, Alexander MARTINEZ, María I. CUBILLOS y Mirovan SVERKO.  
Internet: <http://www.ideam.gov.co>

Correos electrónicos: [servicio@ideam.gov.co](mailto:servicio@ideam.gov.co), [alertas@ideam.gov.co](mailto:alertas@ideam.gov.co)

Calle 25 D # 96B - 70, piso 3. Bogotá, D. C.

Teléfono: 3075625 ext. 1334-1336.

Síguenos en: **Twitter: @IDEAM Colombia; Facebook: [www.facebook.com/ideam.instituto](http://www.facebook.com/ideam.instituto)**

**YouTube: Canal de Instituto IDEAM / [http://www.youtube.com/user/Instituto IDEAM](http://www.youtube.com/user/InstitutoIDEAM)**