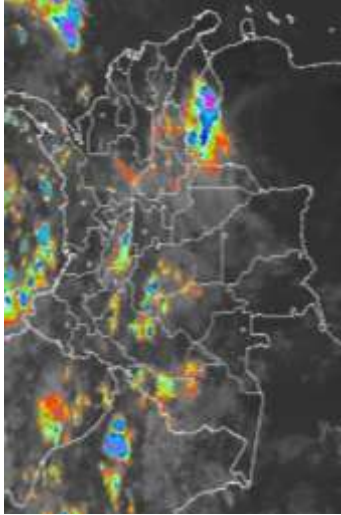


CONDICIONES HIDROMETEOROLÓGICAS ACTUALES

En las últimas horas ha descendido las intensidades de las lluvias en gran parte del país, pero en el transcurso de la tarde y noche se presentaron lluvias sectorizadas en amplias zonas de la región Caribe, norte y centro de la Andina y norte de la Pacífica, especialmente en los departamentos de Córdoba, Atlántico, Magdalena, Norte de Santander e isla de San Andrés.

IMÁGEN SATELITAL

Imagen GOES. 15 de octubre de 2015 * Hora 8:45 a.m.



LO MÁS DESTACADO

ALERTA ROJA. PARA TOMAR ACCIÓN **ALERTA NARANJA. PARA PREPARARSE** **ALERTA AMARILLA. PARA INFORMARSE**

FENÓMENO DE "EL NIÑO"	Una reducción en las lluvias, de entre 40% y 70% (aproximadamente) se presentarán en las regiones Andina y Caribe como consecuencia de la nueva fase del fenómeno del "El Niño", que pasó de categoría moderada a fuerte . Este comportamiento impactó en una reducción de las lluvias, por lo cual el IDEAM mantiene sus recomendaciones a los sectores productivos como la agricultura, la ganadería, el transporte y la energía. De igual manera ésta condición incidirá en forma importante en el abastecimiento de agua potable. Para mayor información se sugiere consultar: http://goo.gl/SQD1Dn
LLUVIAS	Las precipitaciones más representativas se presentaron sobre las regiones Orinoquía, Pacífica y Andina. El volumen más alto de lluvia se registró en el municipio de Coyaima (Tolima), con 95.3 mm.
ALERTA ROJA	<ul style="list-style-type: none"> Por probabilidad alta de incendios de la cobertura vegetal en sectores de las regiones Caribe y Andina.
ALERTA NARANJA	<ul style="list-style-type: none"> Por crecientes súbitas en el río Atrato. Por probabilidad moderada de incendios de la cobertura vegetal en sectores de las regiones Caribe, Andina, Orinoquía y Amazonia. Por probabilidad moderada de deslizamientos de tierra en sectores inestables o de alta pendiente localizados en las regiones Andina, Orinoquía y Pacífica.

Consulte todos los días el pronóstico del tiempo y las alertas hidrometeorológicas vigentes del IDEAM, en un formato de calidad. Alrededor de las 7:30 a. m. está a disposición del público en www.ideam.gov.co. Se puede ver también en dispositivos móviles. [AQUÍ](#)

PRONÓSTICO CONDICIONES METEOROLÓGICAS

ÁREA DEL VOLCÁN CERRO MACHÍN			
Condición seca en la mañana con probabilidad de precipitaciones al finalizar la jornada. El SERVICIO GEOLOGICO COLOMBIANO reporta en nivel AMARILLO (III): CAMBIOS EN EL COMPORTAMIENTO DE LA ACTIVIDAD VOLCÁNICA . Lat:4.80 Lon:-75.62			
ELEVACIÓN (pies)	DIRECCIÓN	VELOCIDAD	
		NUDOS	Km/h
10,000	SURESTE	5 - 10	9 - 18
18,000	SURESTE	5 - 10	9 - 18
24,000	ESTE	5 - 10	9 - 18
30,000	NORESTE	10 - 15	18 - 27
ÁREA DEL VOLCÁN NEVADO DEL HUILA			
Predominara el tiempo seco en la mañana con nubosidad variable, al finalizar el día probabilidad de precipitaciones. El SERVICIO GEOLOGICO COLOMBIANO reporta en nivel AMARILLO (II): CAMBIOS EN EL COMPORTAMIENTO DE LA ACTIVIDAD VOLCÁNICA . Lat:2.92 Lon:-76.05			
ELEVACIÓN (pies)	DIRECCIÓN	VELOCIDAD	
		NUDOS	Km/h
10,000	SURESTE	5 - 10	9 - 18
18,000	SURESTE	10 - 15	18 - 27
24,000	ESTE	5 - 10	9 - 18
30,000	NORESTE	10 - 15	18 - 27
ÁREA DEL VOLCÁN GALERAS			
Cielo parcialmente nublado con precipitaciones al finalizar la jornada. El SERVICIO GEOLOGICO COLOMBIANO reporta en nivel AMARILLO (III): CAMBIOS EN EL COMPORTAMIENTO DE LA ACTIVIDAD VOLCÁNICA . Lat: 1.55 Lon: -77.37			
ELEVACIÓN (pies)	DIRECCIÓN	VELOCIDAD	
		NUDOS	Km/h
10,000	SURESTE	5 - 10	9 - 18
18,000	ESTE	10 - 15	18 - 27
24,000	ESTE	5 - 10	9 - 18
30,000	NORESTE	10 - 15	18 - 27
ÁREA DEL VOLCÁN NEVADO DEL RUIZ			
Condiciones nubosas durante el día, al finalizar la jornada se presentaran precipitaciones. El SERVICIO GEOLOGICO COLOMBIANO reporta en nivel AMARILLO (III): CAMBIOS EN EL COMPORTAMIENTO DE LA ACTIVIDAD VOLCÁNICA . Lat: 4.89 Lon: -75.32			
ELEVACIÓN (pies)	DIRECCIÓN	VELOCIDAD	
		NUDOS	Km/h
10,000	SURESTE	5 - 10	9 - 18
18,000	SURESTE	5 - 10	9 - 18
24,000	NORESTE	5	9
30,000	NORESTE	5	9
ÁREA DEL COMPLEJO VOLCÁNICO CHILES-CERRO NEGRO DE MAYASQUER			
Cielo parcialmente nublado con probabilidad de lloviznas en horas de la noche. El SERVICIO GEOLOGICO COLOMBIANO reporta en nivel AMARILLO (III): CAMBIOS EN EL COMPORTAMIENTO DE LA ACTIVIDAD VOLCÁNICA Lat: 0.81 -Lon:77.93 //Lat: 0.76 Lon:-77.95			
ELEVACIÓN (pies)	DIRECCIÓN	VELOCIDAD	
		NUDOS	Km/h
10,000	SURESTE	5 - 10	9 - 18
18,000	SURESTE	5 - 10	9 - 18
24,000	ESTE	10 - 15	18 - 27
30,000	NORESTE	5	9

PRECIPITACIONES

A continuación se relacionan los municipios donde en las últimas 24 horas se registraron precipitaciones iguales o superiores a **40.0 mm.**

DEPARTAMENTO	MUNICIPIO
ANTIOQUIA	Alejandría (84.6), Santo Domingo (69.0), Gómez Plata (39.0).
ATLÁNTICO	Puerto Colombia (73.0),
BOLIVAR	Morales (52.5).
BOYACA	San Pablo de Borbur (56.3).
CALDAS	Palestina (52.1).
CAUCA	Totoró (48.0), Mercaderes (44.0), Popayán (44.0), Rosas (35.5), Timbiquí (32.0).
CÓRDOBA	Tierralta (43.0).
CUNDINAMARCA	Nariño (45.8), Jerusalén (40.0).
HUILA	Santa María (49.1), Aipe (37.7)
LA GUAJIRA	Riohacha (46.5).
MAGDALENA	Ciénaga (51.4), Puebloviejo (35.0), Santa Marta (34.0).
META	Vistahermosa (40.0).
NARIÑO	Buesaco (90.4), Nariño (77.0), La Llanada (71.3), Pasto (63.2), Imués (58.0), Taminango (51.0), Funes (49.4), El Peñol (43.9), Barbacoas (40.0), La Unión (39.5), Linares (34.8), La Vega (34.4), San Bernardo (34.0), El Tablón de Gómez (32.0), La Cruz (30.7), Consacá (30.1), Pasto (30.0), Colón (30.0).
GUAINÍA	Puerto Inírida (30.0).
TOLIMA	Coyaima (95.3) , Prado (88.0), Ataco (52.0), Chaparral (51.2), Ibagué (41.0), Carmen de Apicalá (38.0), Guamo (36.8), Rioblanco (34.0), Santa Isabel (31.6).
VALLE DEL CAUCA	Florida (68.0), Buenaventura (39.0).

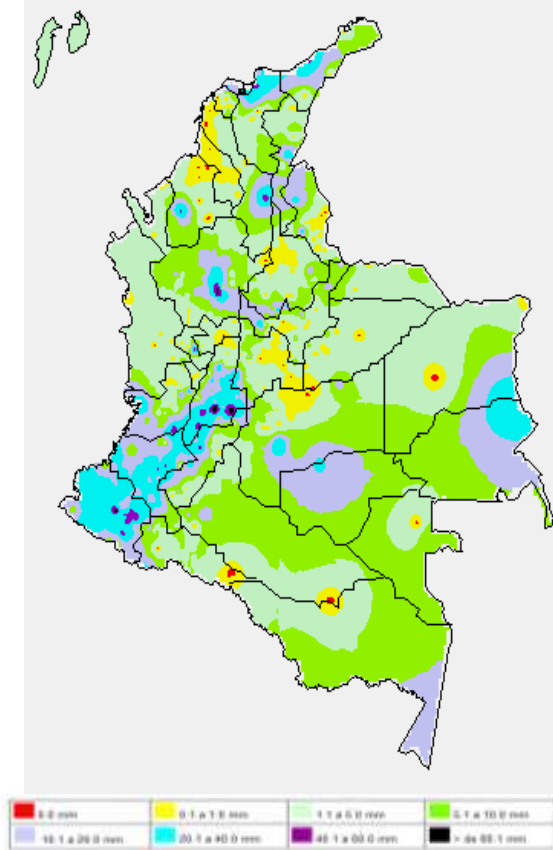
TEMPERATURAS MÁXIMAS

A continuación se relacionan los municipios donde en las últimas 24 horas se registraron temperaturas iguales o superiores a **35.0°C.**

DEPARTAMENTO	MUNICIPIO
ATLÁNTICO	Manatí (37.4).
HUILA	Neiva (35.4), Villavieja (35.2), Agrado (35.2)
LA GUAJIRA	Riohacha (36.2), Uribia (35.4)
SUCRE	San Benito Abad (36.4)

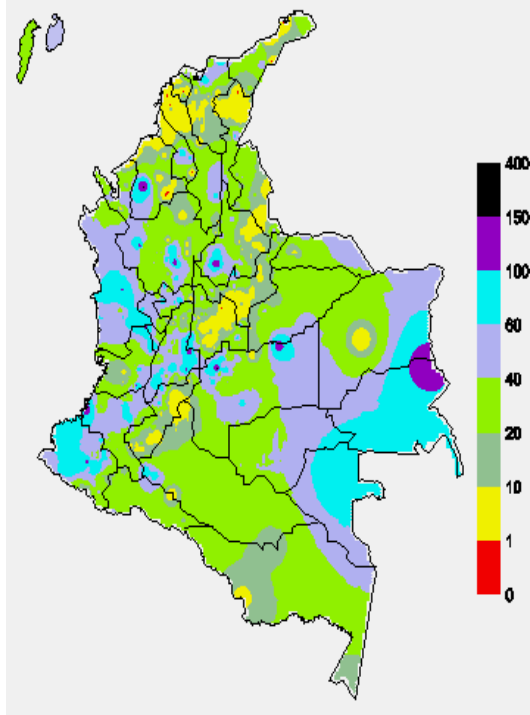
MAPA DE PRECIPITACIÓN DIARIA

Desde las 7:00 a.m. del miércoles 14 de octubre hasta las 7:00 a.m. del jueves 15 de octubre de 2015.



MAPA DE PRECIPITACIÓN ACUMULADA DE LOS ÚLTIMOS 3 DÍAS

Desde las 7:00 a.m. del lunes 12 de octubre hasta las 7:00 a.m. del miércoles 14 de octubre de 2015



ESTADO DE LOS EMBALSES

A continuación se relacionan los volúmenes útiles diarios (expresados en porcentaje) de acuerdo con información consultada en la siguiente dirección electrónica de XM: <http://ido.xm.com.co/ido/SitePages/hidrologia.aspx?q=reservas>

ZONA	EMBALSE		VOLUMEN ÚTIL DIARIO (%)	
ANTIOQUIA	AMANI		18.00	
	MIRAFLORES		63.15	
	PEÑOL		64.52	
	PLAYAS		59.64	
	PORCE II		74.87	
	PORCE III		83.66	
	PUNCHINÁ		45.13	
	RIOGRANDE2		35.70	
	SAN LORENZO		77.94	
CARIBE	TRONERAS		71.94	
	URRÁ I		75.76	
CENTRO	AGREGADO BOGOTÁ	58.32	NEUSA	68.13
			SISGA	84.92
			TOMINÉ	52.87
	BETANIA		56.93	
	MUÑA		50.14	
	PRADO		6.82	
	TOPOCORO		22.77	
	CHUZA		93.25	
	ESMERALDA		77.76	
	GUAVIO		87.40	
	VALLE DEL CAUCA	ALTO ANCHICAYÁ		37.71
CALIMA 1		28.81		
SALVAJINA		2.14		

PRONÓSTICO METEOROLÓGICO (jueves 15 y viernes 16 de octubre de 2015)

REGIÓN	PRONÓSTICO
SABANA DE BOGOTÁ	<p>JUEVES: durante la mañana cielo entre parcial y mayormente cubierto con predominio de tiempo seco. Al finalizar la tarde y noche no se descartan lloviznas sobre el norte y oriente de la ciudad, el resto del área condiciones secas; para la sabana se espera cielo mayormente cubierto con lloviznas ligeras al nororiente. La temperatura del aire oscilará entre 11°C y 20°C.</p> <p>VIERNES: en la jornada cielo entre parcial y mayormente cubierto con lloviznas en la madrugada, condiciones secas en la mañana, En la tarde condiciones nubosas con probabilidad de lloviznas en el nororiente el resto del día predominará el tiempo seco.</p>
ANDINA	<p>JUEVES: durante las primeras horas de la mañana se prevé cielo entre parcial y mayormente cubierto con lloviznas sobre Norte de Santander, norte de Huila y sur de Tolima el resto de la región condiciones nubosas y secas. En la tarde y noche se estiman lloviznas fuertes en sectores de Antioquia, Santanderes y Boyacá con posibles descargas eléctricas, lloviznas ligeras en Cundinamarca, Huila, Tolima, Risaralda, Caldas, Valle del Cauca, Cauca y Nariño.</p> <p>VIERNES: se espera abundante nubosidad en la región con lloviznas fuertes, especialmente en Antioquia y los Santanderes; lloviznas moderadas en Boyacá, Eje Cafetero y macizo colombiano. Condiciones nubosas con lloviznas ligeras en el occidente de Cundinamarca, sectores del Tolima y Huila.</p>
CARIBE	<p>JUEVES: en horas de la mañana se espera cielo entre parcial y mayormente cubierto con lloviznas ligeras y dispersas al sur de Cesar, el resto de la región condiciones secas. En horas de la tarde y noche se prevén aumento de nubosidad con probabilidad de lloviznas entre ligeras y moderadas sobre sectores de Córdoba, Sucre, Bolívar, Cesar, Magdalena y sur de La Guajira. Posibilidad de actividad eléctrica.</p> <p>VIERNES: se estima cielo entre parcial y mayormente cubierto con lloviznas, especialmente en horas de la tarde y noche sobre sobre sectores de Córdoba, Sucre, Bolívar, Cesar, Magdalena y sur de La Guajira. Posibilidad de actividad eléctrica.</p>
ARCHIPIÉLAGO DE SAN ANDRÉS, PROVIDENCIA Y SANTA CATALINA	<p>JUEVES: en el archipiélago se advierte abundante nubosidad con lloviznas en las primeras horas de la mañana, en la tarde y horas de la noche se esperan lloviznas más intentas con probabilidad de actividad eléctrica.</p> <p>VIERNES: cielo seminublado durante la jornada con probabilidad de lloviznas variada intensidad sobre el Archipiélago de San Andrés y Providencia.</p>
MAR CARIBE	<p>JUEVES: en gran parte del Mar Caribe colombiano especialmente hacia el occidente y centro se espera abundante nubosidad con precipitaciones a diferentes horas, inclusive no se descartan tormentas eléctricas y rachas de viento, las lloviznas de mayor consideración pronosticadas durante la tarde y noche.</p> <p>VIERNES: mayor nubosidad se espera en sectores del centro y occidente del mar caribe colombiano, especialmente en horas de la madrugada y mañana, como también en horas de la noche, donde se presentaran lloviznas de diversa intensidad y acompañadas de descargas eléctricas.</p>
PACÍFICA	<p>JUEVES: en la mañana se espera cielo entre parcial y mayormente cubierto con tiempo seco. En horas de la tarde y noche, se esperan condiciones de cielo cubierto con precipitaciones en gran parte de la región, las más fuertes sobre Valle del Cauca, Cauca y sur de Nariño. No se descartan tormentas eléctricas.</p> <p>VIERNES: se prevé precipitaciones en sectores del Valle del Cauca y Cauca; lloviznas fuertes en horas de la tarde y noche en Chocó y zonas del litoral.</p>

REGIÓN	PRONÓSTICO
INSULAR PACÍFICO	JUEVES: en Malpelo prevalecerán las condiciones lluviosas durante la jornada, mientras que en Gorgona se presentaran precipitaciones a inicios de la mañana y se extenderán hasta la tarde. No se descartan tormentas eléctricas. VIERNES: en Malpelo se presentara nubosidad con lluvias durante el día en sus alrededores. En Gorgona se presentara nubosidad y lluvias en la madrugada y mañana; en la tarde se espera nubosidad densa con lluvias.
OCEANO PACÍFICO	JUEVES: en el Pacífico nacional se presentará abundante nubosidad con precipitaciones y tormentas eléctricas en la mañana, a mediados de la tarde y durante la noche se presentaran lluvias intensas. VIERNES: se pronostica condiciones nubosas con lluvias mañana, en la tarde se prevé una leve disminución de la nubosidad hacia el litoral, aunque se mantiene alta humedad en alta mar.
ORINOQUIA	JUEVES: en horas de la mañana se espera cielo seminublado con lluvias sobre el sur del Meta, el resto de la región condiciones secas. En la tarde y noche nubosidad variable con lluvias en sectores de Vichada, Meta, Casanare y Arauca. Alta probabilidad de tormentas eléctricas. VIERNES: cielo seminublado y nublado sobre la región, con lluvias sobre Vichada, sectores de la Meta, norte de Arauca y piedemonte llanero.
AMAZÓNICA	JUEVES: en la mañana son estimadas lluvias sobre sectores de Amazonas y Caquetá. Durante la tarde y noche se pronostican lluvias, especialmente en Amazonas, Guainía, Guaviare, Vaupés y occidente de Caquetá y Putumayo. No se descarta actividad eléctrica. VIERNES: se estiman lluvias, especialmente durante la tarde y noche sobre sectores de Vaupés, Amazonas, oriente de Guaviare y Guainía.

ALERTAS VIGENTES Y PRODUCTOS ADICIONALES

Para mayor información sobre el pronóstico del estado del tiempo, informes técnicos diarios, comunicados especiales, mapas diarios de temperaturas máximas y mínimas e información diaria de precipitación se sugiere consultar los siguientes enlaces:

[MAPA DIARIO DE TEMPERATURA MÁXIMA.](#)
[MAPA DIARIO DE TEMPERATURA MÍNIMA.](#)
[INFORMACIÓN DIARIA DE PRECIPITACIÓN Y TEMPERATURA DE LOS PRINCIPALES AEROPUERTOS DEL PAÍS.](#)
[MOSAICO MAPAS DE PRECIPITACIÓN DIARIA EN MILÍMETROS.](#)

REGIÓN CARIBE

ALERTA ROJA: INCENDIOS DE LA COBERTURA VEGETAL

Amenaza alta de ocurrencia de incendios de la cobertura vegetal en zonas de bosques, cultivos y pastos, localizados en los siguientes municipios y sectores aledaños:

DEPARTAMENTO	MUNICIPIOS
LA GUAJIRA	Manaure, Riohacha y Uribia.
SUCRE	Corozal, Morroa, Sampués.

ALERTA NARANJA: INCENDIOS DE LA COBERTURA VEGETAL

Amenaza moderada de ocurrencia de incendios de la cobertura vegetal en zonas de bosques, cultivos y pastos, localizados en los siguientes municipios y sectores aledaños:

DEPARTAMENTO	MUNICIPIOS
ATLÁNTICO	Tubará.
BOLÍVAR	Córdoba y Magangué.

ALERTA NARANJA: DESLIZAMIENTOS DE TIERRA

Amenaza moderada de probabilidad de ocurrencia de deslizamientos de tierra en áreas inestables y de ladera de los municipios de:

DEPARTAMENTO	MUNICIPIOS
CÓRDOBA	Tierralta.

REGIÓN ANDINA

ALERTA ROJA: INCENDIOS DE LA COBERTURA VEGETAL

Amenaza alta de ocurrencia de incendios de la cobertura vegetal en zonas de bosques, cultivos y pastos, localizados en los siguientes municipios y sectores aledaños:

DEPARTAMENTO	MUNICIPIOS
HUILA	Agrado, Altamira, Elías, Garzón, Paicol, Palermo, Rivera, San Agustín, Tesalia.
TOLIMA	Icononzo, Natagaima.

ALERTA NARANJA: INCENDIOS DE LA COBERTURA VEGETAL

Amenaza moderada de ocurrencia de incendios de la cobertura vegetal en zonas de bosques, cultivos y pastos, localizados en los siguientes municipios y sectores aledaños:

DEPARTAMENTO	MUNICIPIOS
NARIÑO	
NORTE DE SANTANDER	Cucutilla, Chinácota.
SANTANDER	Barichara, Bucaramanga, Floridablanca.
TOLIMA	Cunday y Purificación.
VALLE DEL CAUCA	Dagua.

Especial atención ameritan los Parques Nacionales Naturales de Iguaque, Puracé, Sumapaz y Galeras.

ALERTA NARANJA: DESLIZAMIENTOS DE TIERRA

Amenaza moderada de probabilidad de ocurrencia de deslizamientos de tierra en áreas inestables y de ladera de los municipios de:

DEPARTAMENTO	MUNICIPIOS
ANTIOQUIA	Alejandro, Cañasgordas, Carmen de Viboral, Cocorná, Concepción, Frontino, Granada, Guatapé, San Francisco, San Luis, San Rafael, Santo Domingo, Sonsón y Uramita.
CUNDINAMARCA	Nilo y Ricaurte.
SANTANDER	Barrancabermeja, Cimitarra y Landázuri
Cunday y Melgar.	Barrancabermeja, Cimitarra y Landázuri

ALERTA AMARILLA: NIVELES BAJOS EN EL RÍO MAGDALENA.

Se mantienen para la mañana de hoy, moderada tendencia de ascenso en el nivel del río Magdalena, especialmente a la altura de Barrancabermeja, alcanzando un valor de 2.50 m., debido a los aportes de afluentes importantes aguas arriba como el río Carare. El nivel alcanza los registros promedios mínimos históricos del mes de octubre.

REGIÓN PACÍFICA

ALERTA NARANJA: DESLIZAMIENTOS DE TIERRA

Amenaza moderada de probabilidad de ocurrencia de deslizamientos de tierra en áreas inestables y de ladera de los municipios de:

DEPARTAMENTO	MUNICIPIOS
CAUCA	El Tambo, López y Timbiquí.
CHOCÓ	Alto Baudó (Pie de Pato), Atrato (Yuto), Bagadó, Bahía Solano (Mutis), Bajo Baudó (Pizarro), Bojayá (Bellavista), Cértegui, Condoto, El Cantón del San Pablo (Managrú), Istmina, Lloró, Medio Atrato (Beté), Medio Baudó (Boca de Pepé), Medio San Juan (Andagoya), Nóvita, Nuquí, Quibdó, Río Iro (Santa Rita), Río Quito (Paimadó), Tadó, Unión Panamericana (Animas)
NARIÑO	Buesaco, La Tola, Mosquera, Olaya Herrera (Bocas de Satinga), Samaniego y Tumaco.

ALERTA NARANJA: CRECIENTE EN EL RÍO ATRATO

Aunque en las primeras horas del día de hoy se registra moderada tendencia al descenso en el nivel del río Atrato, a la altura del municipio de Quibdó (Choco), se mantiene esta alerta dado que los valores de los niveles se encuentran en el rango alto para la época. Se recomienda a las poblaciones ribereñas aguas abajo estar atentos al comportamiento del nivel del río dado el tránsito de la onda de creciente.

ALERTA AMARILLA: NIVELES ALTOS EN EL RÍO MIRA.

En la mañana de hoy se registró incremento súbito en el nivel del río Mira a la altura de la estación San Juan (municipio de San Andrés de Tumaco), producto de las lluvias de variada intensidad que se presentaron en la región. El IDEAM recomienda a la ciudadanía en general estar atentos al comportamiento en el nivel del cauce principal del río Mira.

REGIÓN ORINOQUIA

ALERTA NARANJA: DESLIZAMIENTOS DE TIERRA

Amenaza moderada de probabilidad de ocurrencia de deslizamientos de tierra en áreas inestables y de ladera de los municipios de:

DEPARTAMENTO	MUNICIPIOS
META	Acacías, Cubarral, El Castillo, El Dorado, Guamal.

ALERTA AMARILLA: PROBABILIDAD INCREMENTOS SÚBITOS EN LOS NIVELES DE LA CUENCA ALTA RIO META.

El nivel registrado en las últimas horas a la altura de Puerto López, mantiene valores altos debido a las lluvias que se registran en la parte alta de la cuenca del río Meta. El IDEAM recomienda a la comunidad en general estar atentos a las posibles fluctuaciones y probabilidad de crecientes súbitas en los niveles de los ríos del piedemonte Llanero Guejar, Guayabero, Guayuriba, Guatiquía, Guacavía, Humea.

REGIÓN AMAZÓNICA

CONDICIONES NORMALES

MAR CARIBE

ALERTA AMARILLA: TIEMPO LLUVIOSO

Aunque se espera una disminución ligera de los volúmenes de precipitación, se estiman lluvias entre moderadas a fuertes acompañadas en algunos casos de tormentas eléctricas en amplios sectores del centro y occidente del mar Caribe colombiano, tanto en zonas de litoral como aguas adentro. Se mantendrá la amenaza para la travesía en embarcaciones menores por lo que se recomienda a pescadores y usuarios de embarcaciones de poco calado consultar con las Capitanías de puerto antes de zarpar.

OCÉANO PACÍFICO

ALERTA AMARILLA: TIEMPO LLUVIOSO

En amplios sectores del océano Pacífico nacional se mantendrán las condiciones lluviosas durante la jornada con probabilidad de tormentas eléctricas y ráfagas de viento, por lo anterior se sugiere a pescadores y usuarios de pequeñas embarcaciones consultar con las Capitanías de puerto antes de zarpar en zonas de inminente tempestad.

ALERTA ROJA. PARA TOMAR ACCIÓN Advierte a los sistemas de prevención y atención de desastres sobre la amenaza que puede ocasionar un fenómeno con efectos adversos sobre la población, el cual requiere la atención inmediata por parte de la población y de los cuerpos de atención y socorro. Se emite una alerta sólo cuando la identificación de un evento extraordinario indique la probabilidad de amenaza inminente y cuando la gravedad del fenómeno implique la movilización de personas y equipos, interrumpiendo el normal desarrollo de sus actividades cotidianas.

ALERTA NARANJA. PARA PREPARARSE Indica la presencia de un fenómeno. No implica amenaza inmediata y como tanto es catalogado como un mensaje para informarse y prepararse. El aviso implica vigilancia continua ya que las condiciones son propicias para el desarrollo de un fenómeno, sin que se requiera permanecer alerta.

ALERTA AMARILLA. PARA INFORMARSE Es un mensaje oficial por el cual se difunde información. Por lo regular se refiere a eventos observados, reportados o registrados y puede contener algunos elementos de pronóstico a manera de orientación. Por sus características preféritas y futuras difiere del aviso y de la alerta, y por lo general no está encaminado a alertar sino a informar.

CONDICIONES NORMALES Indica que no existe ninguna clase de alerta para la región o zona mencionada.

°C: grados Celsius; m: metros; mm: milímetros; msnm: metros sobre nivel del mar;

Km/h: kilómetros por hora

GOES: Geostationary Operational Environmental Satellites (Satélite Geoestacionario Operacional Ambiental).

GOES-13 es el designado GOES-Este, localizado en 75° W sobre el ecuador geográfico.

HLC: hora local colombiana

PNN: Parque Nacional Natural; SFF: Santuario de Fauna y Flora

Omar FRANCO TORRES, Director General
Christian EUSCÁTEGUI COLLAZOS, Jefe Oficina del Servicio de Pronósticos y Alertas

Profesionales de turno:
Hernando WILCHES, Viviana CHIVATÁ, Sonia BERMUDEZ, Nicolás CUADROS, Carlos PINZÓN, Mauricio TORRES y Alberto PARDO.
Internet: <http://www.ideam.gov.co>

Correos electrónicos: servicio@ideam.gov.co, alertas@ideam.gov.co

Calle 25 D # 96B - 70, piso 3. Bogotá, D. C.

Teléfono: 3075625 ext. 1334-1336.

Síguenos en: **Twitter:** @IDEAM Colombia; **Facebook:** www.facebook.com/ideam.instituto

YouTube: Canal de Instituto IDEAM / <http://www.youtube.com/user/InstitutoIDEAM>