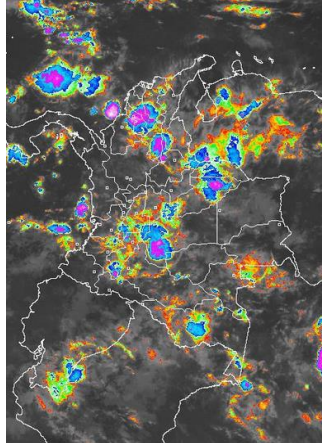


CONDICIONES HIDROMETEOROLÓGICAS

Aunque en la mayor parte del territorio nacional se registraron lluvias durante las últimas 24 horas, el IDEAM recomienda no bajar la guardia ya que en el Pacífico ecuatorial se mantiene en curso el fenómeno "EL NIÑO" que podría favorecer una disminución de las precipitaciones durante la segunda temporada lluviosa del año. Adicionalmente se mantiene la alerta roja por incendios de la cobertura vegetal en sectores de sabanas, cultivos y pastos localizados en las regiones Caribe y Andina.

IMÁGEN SATELITAL

Imagen GOES. 12 de octubre de 2015 * Hora 8:15 a.m.



PRONÓSTICO CONDICIONES METEOROLÓGICAS

ÁREA DEL VOLCÁN CERRO MACHÍN			
Cielo entre parcialmente nublado y nublado con tiempo seco hasta entrada la mañana, luego se prevén lluvias de variada intensidad.			
El SERVICIO GEOLOGICO COLOMBIANO reporta en nivel AMARILLO (III): CAMBIOS EN EL COMPORTAMIENTO DE LA ACTIVIDAD VOLCÁNICA. Lat:4.80 Lon:-75.62			
ELEVACIÓN (pies)	DIRECCIÓN	VELOCIDAD	
		NUDOS	Km/h
10,000	SURESTE	5	9
18,000	SURESTE	5 - 10	9 - 18
24,000	VARIABLE	5	9
30,000	NOROESTE	5 - 10	9 - 18
ÁREA DEL VOLCÁN NEVADO DEL HUILA			
En el área predominarán las condiciones nubosas con precipitaciones ligeras de carácter intermitente. El SERVICIO GEOLOGICO COLOMBIANO reporta en nivel AMARILLO (III): CAMBIOS EN EL COMPORTAMIENTO DE LA ACTIVIDAD VOLCÁNICA. Lat:2.92 Lon:-76.05			
ELEVACIÓN (pies)	DIRECCIÓN	VELOCIDAD	
		NUDOS	Km/h
10,000	SURESTE	5	9
18,000	ESTE	5 - 10	9 - 18
24,000	NORESTE	10 - 15	18 - 27
30,000	NOROESTE	5 - 10	9 - 18
ÁREA DEL VOLCÁN GALERAS			
En la mañana se pronostica tiempo seco, en la tarde y noche se prevén lluvias ligeras y dispersas.			
El SERVICIO GEOLOGICO COLOMBIANO reporta en nivel AMARILLO (III): CAMBIOS EN EL COMPORTAMIENTO DE LA ACTIVIDAD VOLCÁNICA. Lat:1.55 Lon:-77.37			
ELEVACIÓN (pies)	DIRECCIÓN	VELOCIDAD	
		NUDOS	Km/h
10,000	SURESTE	5 - 10	9 - 18
18,000	ESTE	10 - 15	18 - 27
24,000	NORESTE	5 - 10	9 - 18
30,000	NORTE	5 - 10	9 - 18
ÁREA DEL VOLCÁN NEVADO DEL RUIZ			
Nubosidad variada durante la jornada con precipitaciones entre ligeras y moderadas después del mediodía y hasta entrada la noche.			
El SERVICIO GEOLOGICO COLOMBIANO reporta en nivel AMARILLO (III): CAMBIOS EN EL COMPORTAMIENTO DE LA ACTIVIDAD VOLCÁNICA. Lat:4.89 Lon:-75.32			
ELEVACIÓN (pies)	DIRECCIÓN	VELOCIDAD	
		NUDOS	Km/h
10,000	SURESTE	5	9
18,000	SURESTE	5 - 10	9 - 18
24,000	VARIABLE	5 - 10	9 - 18
30,000	NOROESTE	5 - 15	9 - 28
ÁREA DEL COMPLEJO VOLCÁNICO CHILES-CERRO NEGRO DE MAYASQUER			
En el área se estimadas nubes densas con lluvias a diferentes horas.			
El SERVICIO GEOLOGICO COLOMBIANO reporta en nivel AMARILLO (III): CAMBIOS EN EL COMPORTAMIENTO DE LA ACTIVIDAD VOLCÁNICA. Lat: 0.81 -Lon:77.93 // Lat: 0.76 Lon:-77.95			
ELEVACIÓN (pies)	DIRECCIÓN	VELOCIDAD	
		NUDOS	Km/h
10,000	SURESTE	5	9
18,000	ESTE	10 - 15	18 - 27
24,000	ESTE	10 - 15	18 - 27
30,000	NORESTE	5 - 10	9 - 18

LO MÁS DESTACADO

ALERTA ROJA. PARA TOMAR ACCIÓN **ALERTA NARANJA. PARA PREPARARSE** **ALERTA AMARILLA. PARA INFORMARSE**

FENÓMENO DE "EL NIÑO"	Una reducción en las lluvias, de entre 40% y 70% (aproximadamente) se presentarán en las regiones Andina y Caribe como consecuencia de la nueva fase del fenómeno del "El Niño", que pasó de categoría moderada a fuerte . Este comportamiento impactó en una reducción de las lluvias, por lo cual el IDEAM mantiene sus recomendaciones a los sectores productivos como la agricultura, la ganadería, el transporte y la energía. De igual manera ésta condición incidirá en forma importante en el abastecimiento de agua potable. Para mayor información se sugiere consultar: http://goo.gl/SQD1Dn
LLUVIAS	Las precipitaciones más representativas se presentaron en varios sectores de las regiones a nivel nacional. El volumen más alto de lluvia se registró en el municipio de Cubarral (Meta), con 93.0 mm .
ALERTA ROJA	<ul style="list-style-type: none"> Por probabilidad alta de incendios de la cobertura vegetal en sectores de las regiones Caribe y Andina. Por niveles bajos en el río Magdalena.
ALERTA NARANJA	<ul style="list-style-type: none"> Por probabilidad moderada de incendios de la cobertura vegetal en sectores de las regiones Caribe, Andina, Orinoquia y Amazonia. Por probabilidad moderada de deslizamientos de tierra en sectores inestables o de alta pendiente localizados en las regiones Andina, Orinoquia y Pacífica.

Consulte todos los días el pronóstico del tiempo y las alertas hidrometeorológicas vigentes del IDEAM, en un formato de calidad. Alrededor de las 7:30 a. m. está a disposición del público en www.ideam.gov.co. Se puede ver también en dispositivos móviles. [AQUÍ](#)

PRECIPITACIONES

A continuación se relacionan los municipios donde en las últimas 24 horas se registraron precipitaciones iguales o superiores a **30.0 mm**.

DEPARTAMENTO	MUNICIPIO
ANTIOQUIA	Zaragoza (67.7), Alejandría (34.6),
ARAUCA	Arauca (55.6), Arauquita (42.0),
BOYACA	San Luis De Gaceno (61.4), Santa María (54.2), Campohermoso (32.0),
CAQUETA	Solano (39.0), Florencia (38.2),
CASANARE	Aguazul (32.3),
CESAR	La Gloria (90.0), Valledupar (33.7),
CHOCO	Condoto (42.0),
CORDOBA	Lorica (41.0),
CUNDINAMARCA	Paratebueno (75.0),
LA GUAJIRA	Urumita (47.5), Maicao (30.2),
META	Cubarral (93.0) , Restrepo (82.0), Acacias (80.0), Villavicencio_Servita (68.0), Villavicencio_Pompeya (56.0), San Juan De Arama (56.0), Guamal (55.0), Cubarral (53.0), El Dorado (52.0), Villavicencio_Apto. Vanguardia (51.6), Villavicencio_IDEAM (43.0), Villavicencio_ICA (40.0), Cumaral (37.0), San Juan De Arama (36.0), Mesetas (36.0), Villavicencio_La Libertad: (32.8),
NARIÑO	Barbacoas (68.1), Mosquera (46.1),
NORTE DE SANTANDER	Salazar (79.0), Lourdes (54.7), Gramalote (50.0), Sardinata (38.0), Tibú (36.3), Toledo (30.0),
SANTANDER	Encino (32.5),
SUCRE	San Benito Abad (33.8), Majagual (30.0),
TOLIMA	Ataco (64.2), Ibagué (59.3), Chaparral (33.9),

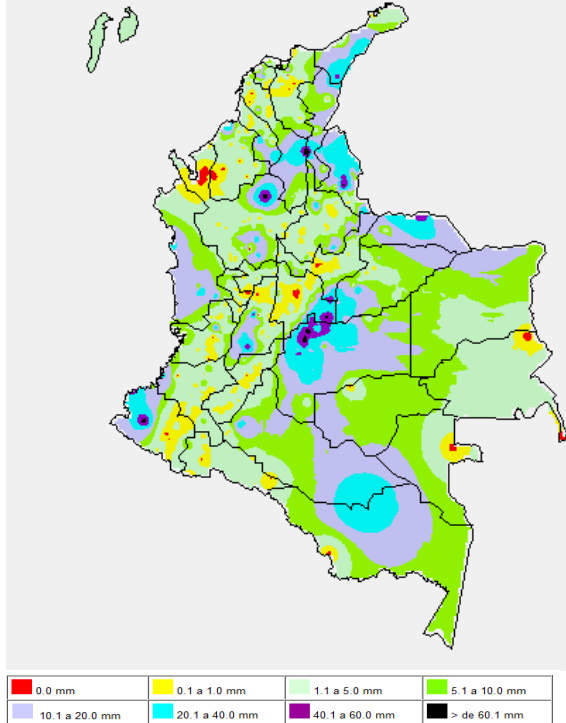
TEMPERATURAS MÁXIMAS

A continuación se relacionan los municipios donde en las últimas 24 horas se registraron temperaturas iguales o superiores a **35.0°C**.

DEPARTAMENTO	MUNICIPIO
CESAR	Chiriquaná (35.4),
HUILA	Villavieja (36.8),
META	Puerto López (35.2),
NORTE DE SANTANDER	Cúcuta_Carmen de Tonchala (37.6), Cúcuta_Apto. Camilo Daza (36.4),
SUCRE	San Benito Abad (35.6),
TOLIMA	Saldaña (36.0),
VICHADA	Puerto Carreño (35.6),

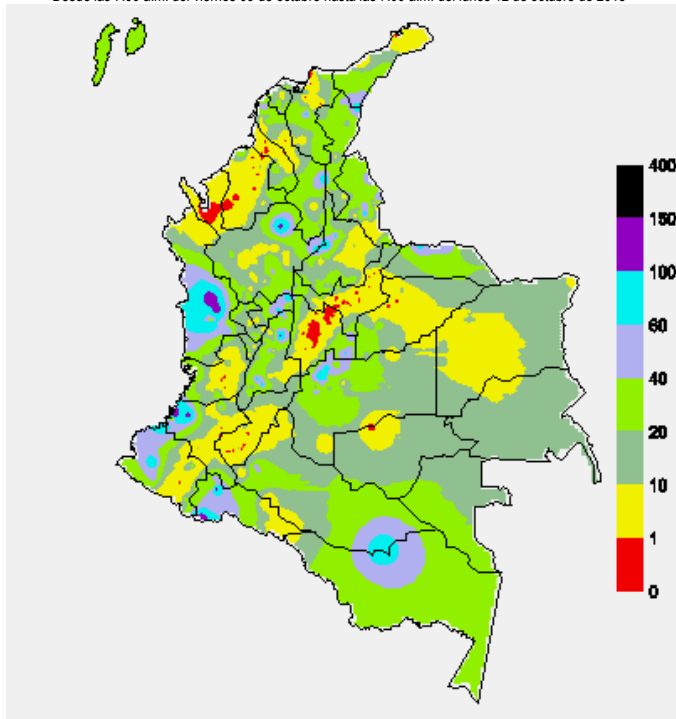
MAPA DE PRECIPITACIÓN DIARIA

Desde las 7:00 a.m. del domingo 11 de octubre hasta las 7:00 a.m. del Lunes 12 de octubre de 2015.



MAPA DE PRECIPITACIÓN ACUMULADA DE LOS ÚLTIMOS 3 DÍAS

Desde las 7:00 a.m. del viernes 09 de octubre hasta las 7:00 a.m. del Lunes 12 de octubre de 2015



ESTADO DE LOS EMBALSES

A continuación se relacionan los volúmenes útiles diarios (expresados en porcentaje) de acuerdo con información consultada en la siguiente dirección electrónica de XM: <http://ido.xm.com.co/ido/SitePages/hidrologia.aspx?q=reservas>

ZONA	EMBALSE	VOLUMEN ÚTIL DIARIO (%)
ANTIOQUIA	AMANI	16.62
	MIRAFLORES	62.34
	PEÑOL	63.39
	PLAYAS	73.54
	PORCE II	71.31
	PORCE III	81.62
	PUNCHINÁ	59.87
	RIOGRANDE2	33.88
	SAN LORENZO	73.66
	TRONERAS	93.29
CARIBE	URRÁ I	72.73
CENTRO	AGREGADO BOGOTÁ	58.63
	NEUSA	68.28
	SISGA	84.99
	TOMINÉ	53.24
	BETANIA	58.72
	MUÑA	47.56
	PRADO	6.32
	TOPOCORO	20.52
	CHUZA	94.62
	ESMERALDA	77.04
VALLE DEL CAUCA	GUAVIO	87.40
	ALTO ANCHICAYÁ	18.91
	CALIMA 1	28.81
	SALVAJINA	2.22

PRONÓSTICO METEOROLÓGICO

(Lunes 12 y martes 13 de octubre de 2015)

REGIÓN	PRONÓSTICO
SABANA DE BOGOTÁ	<p>LUNES: En el área se pronostican condiciones nubosas con lluvias de variada intensidad a diferentes horas, especialmente en sectores del oriente y sur de la ciudad y de la sabana donde se estiman las precipitaciones más intensas. La temperatura máxima del aire se aproximará a 19°C.</p> <p>MARTES: Nubosidad variada con tiempo seco, salvo en áreas del norte, oriente y sur de la ciudad y de la sabana donde se advierten precipitaciones temprano en la mañana, después del mediodía y durante algunas horas de la noche. Temperatura mínima y máxima del aire pronosticada entre 11°C y 19°C.</p>
ANDINA	<p>LUNES: Cielo entre parcialmente nublado y nublado con precipitaciones durante la mañana en sectores del nororiente antioqueño, Santander, Norte de Santander, oriente de Boyacá, Cundinamarca, Tolima, Huila y Cauca, en el resto de la región prevalecerá el tiempo seco. A mediados de la tarde y durante algunas horas de la noche se estiman lluvias, en amplias zonas de Antioquia, Santander, Norte de Santander, Boyacá, Risaralda, Caldas, Quindío, Tolima y norte y oriente de Cundinamarca. En áreas de Valle del Cauca, Huila y Cauca se pronostican lloviznas dispersas al finalizar la tarde y por la noche</p> <p>MARTES: Se prevén nubes densas con lluvias a diferentes horas en varios sectores de Antioquia, Santander, Norte de Santander, Boyacá, oriente de Cundinamarca, Risaralda, Caldas, Quindío y norte de Tolima, en el resto de la región se esperan condiciones secas.</p>
CARIBE	<p>LUNES: En la mañana se estiman condiciones secas, excepto en áreas del sur de La Guajira, Cesar, Magdalena, centro y sur de Sucre y oriente de Córdoba donde se pronostican lluvias entre ligeras a moderadas. A mediados de la tarde y por la noche retornarán las precipitaciones con posibilidad de descargas eléctricas en zonas de La Guajira, Cesar, Magdalena, Atlántico, Bolívar, Sucre, Córdoba y Urabá.</p> <p>MARTES: En la mayor parte de la región se esperan condiciones secas durante la mañana, salvo en áreas del Urabá y Córdoba donde se pronostican lluvias. En horas de la tarde y noche se advierten precipitaciones con posibilidad de actividad eléctrica en sectores del centro y sur de La Guajira, Cesar, Magdalena, sur de Atlántico, Bolívar, Sucre, Córdoba y Urabá</p>
ARCHIPIÉLAGO DE SAN ANDRÉS, PROVIDENCIA Y SANTA CATALINA	<p>LUNES: En el archipiélago se advierten precipitaciones al final de la tarde y durante la noche, luego de una mañana seca. No se descartan tormentas eléctricas.</p> <p>MARTES: En el área prevalecerán las condiciones nubosas con lluvias a diferentes horas, acompañadas en algunos casos de descargas eléctricas.</p>
MAR CARIBE	<p>LUNES: Nubosidad variable con lluvias entre ligeras y fuertes especialmente hacia el occidente y centro de la zona marítima nacional, incluido el archipiélago de San Andrés y Providencia. No se descartan tormentas eléctricas.</p> <p>MARTES: Cielo entre parcialmente nublado y nublado con precipitaciones de variada intensidad en la madrugada y primeras horas de la mañana y luego a mediados de la tarde y por la noche, acompañadas en algunos casos de actividad eléctrica, salvo en el oriente donde se pronostica tiempo seco.</p>

CONTINUACIÓN DEL PRONÓSTICO METEOROLÓGICO

REGIÓN	PRONÓSTICO
PACÍFICA	LUNES: Cielo entre parcialmente nublado y nublado con condiciones secas hasta entrada la tarde, luego se estiman precipitaciones en zonas de Chocó, Valle del Cauca, Cauca y Nariño. No se descarta actividad eléctrica. MARTES: En amplias áreas del departamento de Chocó se pronostican lluvias, acompañadas en algunos casos de tormentas eléctricas. En sectores de Valle del Cauca, Cauca y Nariño se estiman precipitaciones a mediados de la tarde y durante la noche, luego de una mañana seca. . .
INSULAR PACÍFICO	LUNES: Malpelo y Gorgona con abundante nubosidad a lo largo de la jornada, y lluvias, acompañadas en algunos momentos de descargas eléctricas. MARTES: En Malpelo se advierten precipitaciones entre ligeras y fuertes, inclusive no se descartan tormentas eléctricas en horas de la madrugada, al final de la tarde y durante la noche. Gorgona con previsión de lluvias al atardecer y durante la noche, luego de un día seco.
OCEANO PACÍFICO	LUNES: Cielo entre parcialmente nublado y nublado con precipitaciones y tormentas eléctricas a diferentes horas, particularmente enfrente de la costa chocoana y vallecaucana. MARTES: En la mayor parte de la zona oceánica se pronostican lluvias, acompañadas inclusive de actividad eléctrica, salvo en el sur donde por el contrario persistirán las condiciones secas con nubosidad variada.
ORINOQUIA	LUNES: En la región se espera nubosidad abundante con precipitaciones de variada intensidad, a diferentes horas, en zonas de Arauca, Casanare y Meta, especialmente hacia el occidente de estos departamentos. A mediados de la tarde y durante la noche se esperan lluvias en Arauca, Casanare, Vichada y Meta con probabilidad de descargas eléctricas en algunos casos. MARTES: Durante la jornada prevalecerán las condiciones nubosas en la región, con precipitaciones en la madrugada y hasta entrada la mañana y luego al final de la tarde y por la noche en amplios sectores de Vichada, Meta, Arauca y Casanare. Posibilidad de descargas eléctricas
AMAZÓNICA	LUNES: En horas de la mañana se esperan lluvias intermitentes en zonas del sur de Guainía, Vaupés, Amazonas, Caquetá y Putumayo. A mediados de la tarde y durante la noche se estiman precipitaciones en amplios sectores de la región, especialmente en zonas de Guainía, Guaviare, Amazonas, Caquetá y Vaupés. Probabilidad de tormentas eléctricas. MARTES: Cielo entre parcialmente cubierto y cubierto con precipitaciones de variada intensidad en sectores de Amazonas, oriente de Caquetá, Vaupés y Guainía en la madrugada e inicios de la mañana y luego al finalizar la tarde y por la noche. No se descartan tormentas eléctricas. En Guaviare y Putumayo se pronostican lluvias después del mediodía y durante la noche.

ALERTAS VIGENTES Y PRODUCTOS ADICIONALES

Para mayor información sobre el pronóstico del estado del tiempo, informes técnicos diarios, comunicados especiales, mapas diarios de temperaturas máximas y mínimas e información diaria de precipitación se sugiere consultar los siguientes enlaces:

- [MAPA DIARIO DE TEMPERATURA MÁXIMA.](#)
- [MMAPA DIARIO DE TEMPERATURA MÍNIMA.](#)
- [INFORMACIÓN DIARIA DE PRECIPITACIÓN Y TEMPERATURA DE LOS PRINCIPALES AEROPUERTOS DEL PAÍS.](#)
- [MOAICO MAPAS DE PRECIPITACIÓN DIARIA EN MILÍMETROS.](#)

REGIÓN CARIBE

ALERTA ROJA: INCENDIOS DE LA COBERTURA VEGETAL

Amenaza alta de ocurrencia de incendios de la cobertura vegetal en zonas de bosques, cultivos y pastos, localizados en los siguientes municipios y sectores aledaños:

DEPARTAMENTO	MUNICIPIOS
ATLÁNTICO	Puerto Colombia y Tubará.
BOLÍVAR	Córdoba y Magangué
CORDOBA	Chima, Chinú
LA GUAJIRA	Manaure, Riohacha y Uribia
MAGDALENA	El Retén, Plato, Puebloviejo.
SUCRE	Chalán, Colosó, Corozal, Los Palmitos, Morroa, Ovejas, Sampués, San Benito Abad, San Juan de Betulia (Betulia), Sincelajo y Tolú.

ALERTA NARANJA: INCENDIOS DE LA COBERTURA VEGETAL

Amenaza moderada de ocurrencia de incendios de la cobertura vegetal en zonas de bosques, cultivos y pastos, localizados en los siguientes municipios y sectores aledaños:

DEPARTAMENTO	MUNICIPIOS
CESAR	Agustín Codazzi, Becerrill y Bosconia.
LA GUJIRA	Albania, Barrancas y Hato Nuevo.
MAGDALENA	Nueva Granada, Puebloviejo, Santa Ana y Zona Bananera

ALERTA AMARILLA: POR INCREMENTOS EN LOS RIOS AFLUENTES AL CATATUMBO

A estas horas de la mañana se registra incrementos súbitos en los niveles en algunos ríos entre ellos: Zulia, Pamplonita, Peralonso, Táchira, Sardineteta, Tarra y Algodonal, se establece es nivel de alerta debido a la probabilidad de que continúen en ascenso en el transcurso del día de hoy.

REGIÓN ANDINA

ALERTA NARANJA: NIVELES BAJOS EN EL RÍO MAGDALENA

Se observa moderadas fluctuaciones en los niveles del río Magdalena con tendencia al descenso desde Puerto Berrio (Antioquia) hasta Gamarrá (Cesar), niveles influenciados por la operación del complejo hidroeléctrico del Peñol; con valores que oscilan en el rango dentro de los promedios bajos, situación que genera restricciones en la navegación. Adicionalmente varios de sus afluentes en la cuenca media (especialmente los ríos Carare y Sogamoso) presentan niveles muy bajos.

ALERTA ROJA: INCENDIOS DE LA COBERTURA VEGETAL

Amenaza alta de ocurrencia de incendios de la cobertura vegetal en zonas de bosques, cultivos y pastos, localizados en los siguientes municipios y sectores aledaños:

DEPARTAMENTO	MUNICIPIOS
BOYACÁ	Aquitania, Arcabuco, Boavita, Chíquiza, Chivatá, Cómbita, Cucaita, Cuitiva, El Cocuy, Firavitoba, Floresta, Gachantivá, Iza, La Uvita, Mariplé, Mongua, Motavita, Nobsa, Oicatá, Pesca, Ráquira, Sáchica, Samacá, San Miguel de Sema, San Pablo de Borbur, Santa Sofía, Siachoque, Soatá, Sogamoso, Sora, Soracá, Sotaquirá, Susacón, Sutamarchán, Tibasosa, Tinjacá, Toca, Tota, Tunja, Tuta, Ventaquemada y Villa de Leiva..
CAUCA	Buenos Aires, Miranda, Puracé (Coconuco), Santander de Quilichao, Silvia, Suárez y Totoró.
CUNDINAMARCA	Anapoima, Anolaima, Apulo, Arbeláez, Bogotá, D.C., Bojacá, Cachipay, Carmen de Carupa, Chía, Chocontá, Cogua, Cota, Cucunubá, El Colegio, El Rosal, Facatativá, Funza, Fúquene, Fusagasugá, Granada, Guachetá, La Calera, La Mesa, La Vega, Lenguaque, Madrid, Mosquera, Nemocón, Nocaima, Pandí, Pasca, San Bernardo, San Francisco, Sibaté, Silvania, Simijaca, Soacha, Subachoque, Suesca, Susa, Sutatausa, Tabio, Tausa, Tena, Tenjo, Tibacuy, Ubaté, Villapinzón, Viotá, Zipacón y Zipaquirá.
HUILA	Agrado, Altamira, Campoalegre, Elías, Garzón, Guadalupe, Paicol, Palermo, Pital, Rivera, Tarqui, Tesalia y Timaná.
NARIÑO	Buesaco, Chachagüí, Colón (Génova), Consacá, El Rosario, Funes, Guaitarilla, Imués, La Cruz, La Florida, Nariño, Ospina, Pasto, San Pablo, Sandoná, Sapuyes, Tangua, Túquerres Yacuanquer.
SANTANDER	Barichara, Bucaramanga, California, Floridablanca, Galán, Girón, Matanza, Pinchote, Socorro y Zapatoca
TOLIMA	Cunday, Icononzo, Natagaima y Purificación
VALLE DEL CAUCA	Bolívar, Buga, Candelaria, Dagua, El Cerrito, Florida, Ginebra, Guacarí, Jamundí, Palmira, Pradera, Restrepo, Roldanillo, San Pedro, Tuluá, Vijes, Yotoco y Zarzal.

ALERTA NARANJA: INCENDIOS DE LA COBERTURA VEGETAL

Amenaza moderada de ocurrencia de incendios de la cobertura vegetal en zonas de bosques, cultivos y pastos, localizados en los siguientes municipios y sectores aledaños:

DEPARTAMENTO	MUNICIPIOS
BOYACA	Betéitiva, Buenavista, Busbanzá, Chiquinquirá, Coper, Corrales, Covarachía, Duitama, Gámeza, Jericó, Labranzagrande, Monguí, Nuevo Colón, Paipa, Pauna, Sativanorte, Socha, Somondoco, Tasco, Tópaga y Turmequé
CAUCA	Caldono, Corinto y Popayán
CUNDINAMARCA	Cajicá, Chipaque, Choachi, Guasca, Pacho, Paime, San Cayetano, Ubaque y Venecia.
HUILA	Algeciras, Gigante, La Plata y Suaza
NARIÑO	Guachucal, Iles, Mallama (Piedrancha), Santa Cruz (Guachavés), Sapuyes y Túquerres
NORTE DE SANTANDER	Cúcuta, Cucutilla, La Playa, Los Patios, Ocaña, Pamplona, Salazar y San Cayetano.
QUINDIO	Génova, Quimbaya
RISARALDA	Balboa, La Virginia y Pereira.
SANTANDER	Capitanejo, Charta, San Andrés y San Miguel.
TOLIMA	Chaparral, Rioblanco
VALLE DEL CAUCA	Alcalá, Andalucía, Bugalagrande, Caicedonia, Calima (El Darién), La Cumbre, Sevilla y Yumbo.

ALERTA NARANJA: DESLIZAMIENTOS DE TIERRA

Amenaza moderada de probabilidad de ocurrencia de deslizamientos de tierra en áreas inestables y de ladera de los municipios de:

DEPARTAMENTO	MUNICIPIOS
ANTIOQUIA	Anorí, Cocorná, San Francisco, San Luis, Sonsón y Zaragoza
BOYACA	San Luis de Gaceno
CALDAS	La Dorada

ALERTA AMARILLA: NIVELES CON TENDENCIA AL ASCENSO EN LA CUENCA MEDIA Y BAJA DEL RÍO CAUCA.

Debido a la persistencia de las lluvias en amplios sectores del departamento de Antioquia, se presenta incremento moderado de los niveles del río Cauca, siendo más notorios los aumentos entre el sector Caucaasia-Nechí; la crecida observada es resultado del tránsito de la onda de varios afluentes (se destacan entre ellos los ríos Taraza, Man, Nechí y Caserí).

REGIÓN PACÍFICA

ALERTA NARANJA: DESLIZAMIENTOS DE TIERRA

Amenaza moderada de probabilidad de ocurrencia de deslizamientos de tierra en áreas inestables y de ladera de los municipios de:

DEPARTAMENTO	MUNICIPIOS
CAUCA	El Tambo, López y Timbiquí.
CHOCÓ	Alto Baudó (Pie de Pato), Atrato (Yuto), Bagadó, Bajo Baudó (Pizarro), Cértegui, Condoto, El Cantón del San Pablo (Managrú), Istmina, Lloró, Mediotrato (Beté), Medio Baudó (Boca de Pepé), Medio San Juan (Andagoya), Nóvita, Nuquí, Quibdó, Río Iró (Santa Rita), Río Quito (Paimadó), Tadó, Unión panamericana (Animas)
NARIÑO	Barbacoas

REGIÓN ORINOQUIA

ALERTA NARANJA: INCENDIOS DE LA COBERTURA VEGETAL

Amenaza moderada de ocurrencia de incendios de la cobertura vegetal en zonas de bosques, cultivos y pastos, localizados en los siguientes municipios y sectores aledaños:

DEPARTAMENTO	MUNICIPIOS
CASANARE	Maní y Yopal.
META	Castilla La Nueva y San Martín

ALERTA NARANJA: DESLIZAMIENTOS DE TIERRA

Amenaza moderada de probabilidad de ocurrencia de deslizamientos de tierra en áreas inestables y de ladera de los municipios de:

DEPARTAMENTO	MUNICIPIOS
META	Acacias, Cubarral, Restrepo y Villavicencio

REGIÓN AMAZÓNICA

ALERTA NARANJA: INCENDIOS DE LA COBERTURA VEGETAL

Amenaza moderada de ocurrencia de incendios de la cobertura vegetal en zonas de bosques, cultivos y pastos, localizados en los siguientes municipios y sectores aledaños:

DEPARTAMENTO	MUNICIPIOS
CAQUETÁ	El Doncello, El Paujil, Florencia, Puerto Rico y San Vicente del Caguán.

ALERTA AMARILLA: PROBABILIDAD INCREMENTOS SUBITOS CUENCA ALTA RIO CAQUETA

Debido a las fuertes precipitaciones registradas en la madrugada de hoy, se presenta una probabilidad alta de crecientes súbitas en afluentes de los ríos Ortegua y Hacha, en el piedemonte caquetano, por lo cual se previene a la ciudadanía en general que se encuentra asentada en las zonas ribereñas bajas de Florencia, Paujil, Doncella, Albania y San José de Fragua (en el departamento de Caquetá)

MAR CARIBE

ALERTA AMARILLA: TIEMPO LLUVIOSO

El día de hoy en amplios sectores del centro y occidente del mar Caribe colombiano, particularmente aguas adentro, se mantendrá la amenaza para la travesía en embarcaciones menores por cuenta de las lluvias que se prevén, acompañadas en algunos casos de tormentas eléctricas y rachas de viento, se recomienda a pescadores y usuarios de embarcaciones de poco calado consultar con las Capitanías de puerto antes de zarpar.

OCEANO PACÍFICO

ALERTA AMARILLA: TIEMPO LLUVIOSO

En el centro oceánico Pacífico nacional se advierten condiciones lluviosas durante la jornada con probabilidad de tormentas eléctricas y ráfagas de viento, por lo anterior se sugiere a pescadores y usuarios de pequeñas embarcaciones consultar con las Capitanías de puerto antes de zarpar en zonas de inminente tempestad.

ALERTA ROJA. PARA TOMAR ACCIÓN Advierte a los sistemas de prevención y atención de desastres sobre la amenaza que puede ocasionar un fenómeno con efectos adversos sobre la población, el cual requiere la atención inmediata por parte de la población y de los cuerpos de atención y socorro. Se emite una alerta sólo cuando la identificación de un evento extraordinario indique la probabilidad de amenaza inminente y cuando la gravedad del fenómeno implique la movilización de personas y equipos, interrumpiendo el normal desarrollo de sus actividades cotidianas.

ALERTA NARANJA. PARA PREPARARSE Indica la presencia de un fenómeno. No implica amenaza inmediata y como tanto es catalogado como un mensaje para informarse y prepararse. El aviso implica vigilancia continua ya que las condiciones son propicias para el desarrollo de un fenómeno, sin que se requiera permanecer alerta.

ALERTA AMARILLA. PARA INFORMARSE Es un mensaje oficial por el cual se difunde información. Por lo regular se refiere a eventos observados, reportados o registrados y puede contener algunos elementos de pronóstico a manera de orientación. Por sus características pretéritas y futuras difiere del aviso y de la alerta, y por lo general no está encaminado a alertar sino a informar.

CONDICIONES NORMALES Indica que no existe ninguna clase de alerta para la región o zona mencionada.

°C: grados Celsius; m: metros; mm: milímetros; msnm: metros sobre nivel del mar;

Km/h: kilómetros por hora

GOES: Geostationary Operational Environmental Satellites (Satélite Geostacionario Operacional Ambiental).

GOES-13 es el designado GOES-Este, localizado en 75° W sobre el ecuador geográfico.

HLC: hora local colombiana

PNN: Parque Nacional Natural; SFF: Santuario de Fauna y Flora

Omar FRANCO TORRES, Director General
Christian EUSCÁTEGUI COLLAZOS, Jefe Oficina del Servicio de Pronósticos y Alertas

Profesionales de turno:
Henry ROMERO, Daniel USECHE, Sonia BERMÚDEZ,
Mauricio TORRES y Gloria Lucía ARANGO CASTRO
Internet: <http://www.ideam.gov.co>

Correos electrónicos: servicio@ideam.gov.co, alertas@ideam.gov.co

Calle 25 D # 96B - 70, piso 3. Bogotá, D. C.

Teléfono: 3075625 ext. 1334-1336.

Siganos en: Twitter: @IDEAM Colombia; Facebook: www.facebook.com/ideam.instituto
YouTube: Canal de Instituto IDEAM / http://www.youtube.com/user/Instituto_IDEAM