

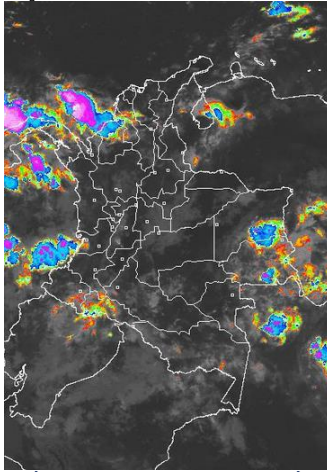
El IDEAM comunica al Sistema Nacional de Gestión del Riesgo (SNGR) y al Sistema Nacional Ambiental (SINA)  
Bogotá D. C., sábado 10 de octubre de 2015  
Hora de actualización 11:56 a. m. HLC

### CONDICIONES HIDROMETEOROLÓGICAS

En horas de la mañana ha predominado el cielo seminublado con tiempo seco en gran parte del país, salvo por algunas lluvias en cercanías de las costas de Valle, Cauca y Nariño y en zonas de Vichada donde se han presentado lluvias. En la tarde se espera que incremente la nubosidad favoreciendo el desarrollo de lluvias de variada intensidad en las regiones Pacífica, centro y sur de la región Caribe, norte y sur de la Andina; lluvias de carácter aislado son estimadas en las regiones Amazonia y Orinoquia. En San Andrés y Providencia se esperan lluvias en la tarde y noche.

### IMAGEN SATELITAL

Imagen GOES. 10 de octubre de 2015 \* Hora 8:15 a.m.



### PRONÓSTICO CONDICIONES METEOROLÓGICAS

ÁREA DEL VOLCÁN CERRO MACHIN			
Durante la mañana se prevé cielo nublado y niebla. En la tarde cielo cubierto con posibles lluvias ligeras.			
El Servicio Geológico Colombiano reporta en nivel <b>AMARILLO (III): CAMBIOS EN EL COMPORTAMIENTO DE LA ACTIVIDAD VOLCÁNICA</b> . Lat:4.80 Lon:-75.62			
ELEVACIÓN (pies)	DIRECCIÓN	VELOCIDAD	
		NUDOS	Km/h
10,000	SURESTE	5	9
18,000	SURESTE	10 - 15	18 - 27
24,000	SURESTE	10 - 15	18 - 27
30,000	SUR	5	9
ÁREA DEL VOLCÁN NEVADO DEL HUILA			
Durante la jornada se esperan condiciones de cielo mayormente nublado.			
El Servicio Geológico Colombiano reporta en nivel <b>AMARILLO (III): CAMBIOS EN EL COMPORTAMIENTO DE LA ACTIVIDAD VOLCÁNICA</b> . Lat:2.92 Lon:-76.05			
ELEVACIÓN (pies)	DIRECCIÓN	VELOCIDAD	
		NUDOS	Km/h
10,000	SURESTE	5 - 10	9 - 18
18,000	SURESTE	15 - 20	27 - 37
24,000	SURESTE	15 - 20	27 - 37
30,000	SURESTE	5 - 10	9 - 18
ÁREA DEL VOLCÁN GALERAS			
En horas de la mañana y parte de la tarde se prevén condiciones de cielo nublado, sin descartar la posibilidad de lloviznas.			
El Servicio Geológico Colombiano reporta en nivel <b>AMARILLO (III): CAMBIOS EN EL COMPORTAMIENTO DE LA ACTIVIDAD VOLCÁNICA</b> . Lat:1.55 Lon:-77.37			
ELEVACIÓN (pies)	DIRECCIÓN	VELOCIDAD	
		NUDOS	Km/h
10,000	SURESTE	0 - 5	0 - 9
18,000	SURESTE	15 - 20	27 - 37
24,000	SURESTE	15 - 20	27 - 37
30,000	SURESTE	5 - 10	9 - 18
ÁREA DEL VOLCÁN NEVADO DEL RUIZ			
Predominará el cielo nublado durante el día aunque con la presencia de algunas lloviznas en la tarde y noche.			
El Servicio Geológico Colombiano reporta en nivel <b>AMARILLO (III): CAMBIOS EN EL COMPORTAMIENTO DE LA ACTIVIDAD VOLCÁNICA</b> . Lat:4.89 Lon:-75.32			
ELEVACIÓN (pies)	DIRECCIÓN	VELOCIDAD	
		NUDOS	Km/h
10,000	SURESTE	0 - 5	0 - 9
18,000	SURESTE	15 - 20	27 - 37
24,000	SURESTE	10 - 15	18 - 27
30,000	SUROESTE	5	9
ÁREA DEL COMPLEJO VOLCÁNICO CHILES-CERRO NEGRO DE MAYASQUER			
Predominará un día nublado con intervalos de lluvias ligeras en la tarde y lloviznas en la noche			
El Servicio Geológico Colombiano reporta en nivel <b>AMARILLO (III): CAMBIOS EN EL COMPORTAMIENTO DE LA ACTIVIDAD VOLCÁNICA</b> . Lat:0.81 -Lon:77.93 //Lat:0.76 Lon:-77.95			
ELEVACIÓN (pies)	DIRECCIÓN	VELOCIDAD	
		NUDOS	Km/h
10,000	SURESTE	5	9
18,000	SURESTE	15 - 20	27 - 37
24,000	SURESTE	10 - 15	18 - 27
30,000	SURESTE	5	9

### LO MÁS DESTACADO

**ALERTA ROJA. PARA TOMAR ACCIÓN** **ALERTA NARANJA. PARA PREPARARSE** **ALERTA AMARILLA. PARA INFORMARSE**

<b>FENÓMENO DE "EL NIÑO"</b>	Una reducción en las lluvias, de entre 40% y 70% (aproximadamente) se presentarán en las regiones Andina y Caribe como consecuencia de la nueva fase del fenómeno del "El Niño", que pasó de categoría <b>moderada a fuerte</b> . Este comportamiento impactó en una reducción de las lluvias, por lo cual el IDEAM mantiene sus recomendaciones a los sectores productivos como la agricultura, la ganadería, el transporte y la energía. De igual manera esta condición incidirá en forma importante en el abastecimiento de agua potable. Para mayor información se sugiere consultar: <a href="http://goo.gl/SQD1Dn">http://goo.gl/SQD1Dn</a>
<b>LLUVIAS</b>	Las precipitaciones más representativas se presentaron en varios sectores de las regiones Caribe, Pacífica y Amazónica. El volumen más alto de lluvia se registró en el municipio de <b>Mocóa (Putumayo), con 103.4 mm.</b>
<b>ALERTA ROJA</b>	<ul style="list-style-type: none"> <li>Por niveles bajos en el río Magdalena.</li> <li>Por probabilidad alta de incendios de la cobertura vegetal en sectores de las regiones Caribe y Andina.</li> </ul>
<b>ALERTA NARANJA</b>	<ul style="list-style-type: none"> <li>Por niveles bajos en algunos ríos de las regiones Andina y Caribe</li> <li>Por probabilidad moderada de incendios de la cobertura vegetal en sectores de las regiones Caribe, Andina, Orinoquia y Amazonia.</li> <li>Por probabilidad moderada de deslizamientos de tierra en sectores inestables o de alta pendiente localizados en las regiones Caribe, Andina y Pacífica.</li> </ul>

Consulte todos los días el pronóstico del tiempo y las alertas hidrometeorológicas vigentes del IDEAM, en un formato de calidad. Alrededor de las 7:30 a. m. está a disposición del público en [www.ideam.gov.co](http://www.ideam.gov.co). Se puede ver también en dispositivos móviles. [AQUÍ](http://www.ideam.gov.co)

### PRECIPITACIONES

A continuación se relacionan los municipios donde en las últimas 24 horas se registraron precipitaciones iguales o superiores a **20.0 mm.**

DEPARTAMENTO	MUNICIPIO
ANTIOQUIA	Gómez Plata (26,0),
ATLANTICO	Súan (20,0),
BOLIVAR	Turbaco (60,3),
CAUCA	López (64,0), Santander De Quilichao (45,0), Guapi (24,5),
CUNDINAMARCA	Puerto Salgar (36,2),
NARIÑO	Barbacoas (24,6),
PUTUMAYO	<b>Mocóa. Pto. Limón (103,4)</b> , San Miguel (95,0), Puerto Caicedo (44,8), San Francisco (28,6), Mocóa Condagua (23,0),

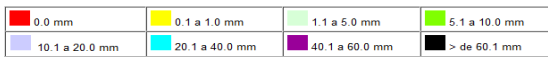
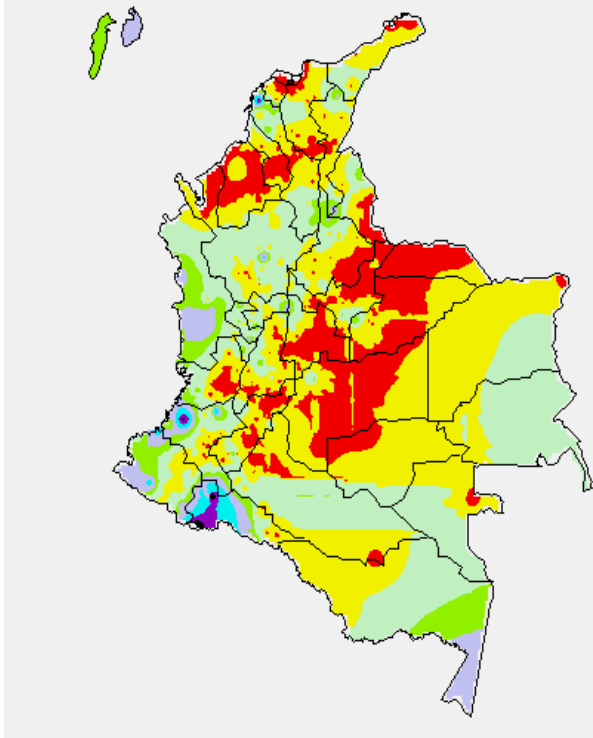
### TEMPERATURAS MÁXIMAS

A continuación se relacionan los municipios donde en las últimas 24 horas se registraron temperaturas iguales o superiores a **35.0°C.**

DEPARTAMENTO	MUNICIPIO
ATLANTICO	Manatí (37,2), B/Quilla (Soledad) (35,2),
BOLIVAR	Cartagena (35,1), El Carmen De Bolívar (35,0), María La Baja (35,0),
CAQUETA	<b>San José Del Fragua (38,8)</b> , Florencia (35,6), Valparaiso (35,4), Solano (35,4),
CAUCA	Mercaderes (36,6),
CESAR	Valledupar_ El Callao (38,0), Valledupar_ Apto (37,8), Agustín Codazzi (36,4), Chiriguáná (35,2),
CUNDINAMARCA	<b>Jerusalén (38,8)</b> , Puerto Salgar (37,2),
HUILA	Agrado (36,5), Villavieja (36,4), Neiva (36,3),
LA GUAJIRA	Riohacha (37,8), Uribea (35,4),
MAGDALENA	Pivijay (35,2), Santa Marta (35,0),
META	Puerto López (35,0),
NORTE DE SANTANDER	Cúcuta_ Apto. Camilo Daza (36,7), Cúcuta_ Carmen de Tonchala (36,4),
SANTANDER	Capitanejo (35,4),
TOLIMA	Valle De San Juan (38,4), Ambalema (36,0), Ataco (36,0), Natagaima (35,4), Prado (35,2), Armero (35,0),
VICHADA	Puerto Carreño (35,8),

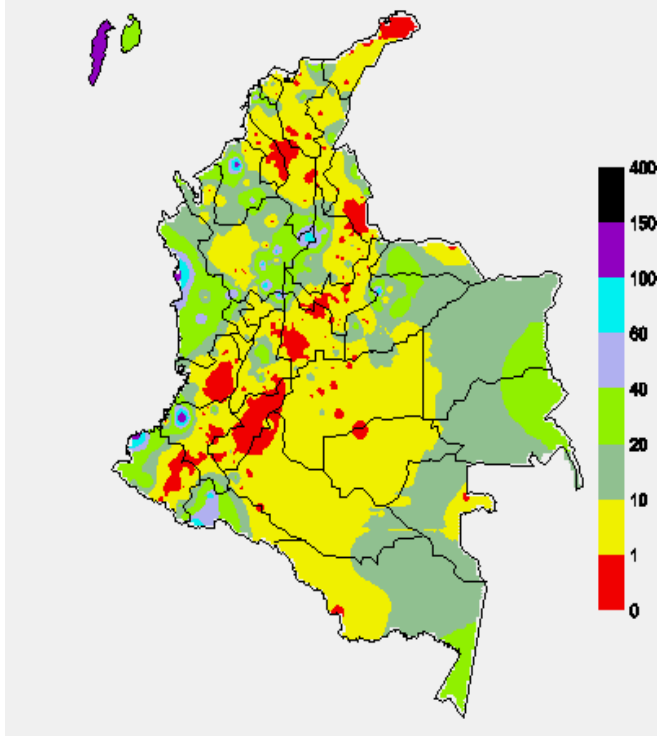
### MAPA DE PRECIPITACIÓN DIARIA

Desde las 7:00 a.m. del viernes 09 de octubre hasta las 7:00 a.m. del sábado 10 de octubre de 2015.



### MAPA DE PRECIPITACIÓN ACUMULADA DE LOS ÚLTIMOS 3 DÍAS

Desde las 7:00 a.m. del miércoles 7 de octubre hasta las 7:00 a.m. del sábado 10 de octubre de 2015



### ESTADO DE LOS EMBALSES

A continuación se relacionan los volúmenes útiles diarios (expresados en porcentaje) de acuerdo con información consultada en la siguiente dirección electrónica de XM: <http://ido.xm.com.co/do/SitePages/hidrologia.aspx?q=reservas>

ZONA	EMBALSE	VOLUMEN ÚTIL DIARIO (%)
ANTIOQUIA	AMANI	16.09
	MIRAFLORES	61.77
	PEÑOL	63.06
	PLAYAS	69.08
	PORCE II	60.60
	PORCE III	81.87
	PUNCHINÁ	62.91
	RIOGRANDE2	36.11
	SAN LORENZO	67.39
CARIBE	TRONERAS	76.09
	URRÁ I	72.86
CENTRO	AGREGADO BOGOTÁ	58.79
	NEUSA	68.28
	SISGA	84.99
	TOMINÉ	53.45
	BETANIA	60.09
	MUÑA	58.65
	PRADO	6.69
	TOPOCORO	20.19
	CHUZA	95.73
	ESMERALDA	78.14
VALLE DEL CAUCA	GUAVIO	88.11
	ALTO ANCHICAYÁ	5.66
	CALIMA 1	28.74
	SALVAJINA	2.61

### PRONÓSTICO METEOROLÓGICO (Sábado 10 y domingo 11 de octubre de 2015)

REGIÓN	PRONÓSTICO
SABANA DE BOGOTÁ	<b>SÁBADO:</b> Se estima cielo parcialmente cubierto con probabilidad de intervalos soleados en horas de la mañana. A pesar de que el predominio será el tiempo seco no se descartan lluvias ligeras al norte y sur de la sabana y al norte y noroccidente de Bogotá al finalizar la tarde. <b>DOMINGO:</b> Se estiman en la tarde y noche condiciones de cielo mayormente nublado a nublado con intervalos de lluvias ligeras en el norte y occidente de la ciudad y de la sabana después de una mañana seminublada.
ANDINA	<b>SÁBADO:</b> En la mañana se prevé cielo parcialmente cubierto, sin descartar intervalos de lloviznas en el oriente de Cundinamarca y de Boyacá y en zonas del noroccidente de Tolima, sur de Cauca y Nariño. A mitad de la tarde se pronostican lluvias moderadas en el norte de la región sobre sectores de Antioquia, Risaralda y Santander; en las primeras horas de la noche dichas lluvias se incrementarán y se activarán precipitaciones entre ligeras y moderadas al noroccidente y sur de Boyacá, norte y oriente de Cundinamarca y Caldas. Alta posibilidad de descargas eléctricas. En zonas de montaña de Valle del Cauca, Cauca, oriente de Tolima y sur de Huila no se descartan intervalos cortos de lluvias ligeras. <b>DOMINGO:</b> Las precipitaciones se presentarán particularmente en horas de la tarde y de la noche, las cuales se verán concentradas en zonas de Antioquia, sur y oriente de Santander, Norte de Santander, en zonas de montaña de Cauca. Lluvias ligeras en el oriente y norte de Cundinamarca, sur de Tolima y oriente de Huila. En la noche las lluvias perderán intensidad.
CARIBE	<b>SÁBADO:</b> En la mañana se prevén lluvias en zonas de Córdoba, norte de Bolívar y de Sucre, el resto de la región con cielo entre parcialmente cubierto y cubierto. En la tarde se advierten condiciones de cielo mayormente cubierto a cubierto con lluvias moderadas en áreas del sur y norte de Córdoba, Sucre, norte y sur de Bolívar, norte de Magdalena y en Cesar. Precipitaciones menos intensas en Atlántico, y en el sur de La Guajira. Para la noche se estima se incremente la intensidad de las lluvias al sur de la región en Córdoba y Bolívar y se activen en el sur de Cesar. Probabilidad de descargas eléctricas. <b>DOMINGO:</b> Se estima en las primeras horas del día cielo mayormente nublado favoreciendo lluvias que pueden extenderse hasta la tarde en Córdoba, sur y centro de Bolívar y sectores de Sucre, sur de Magdalena y norte de Cesar
ARCHIPIÉLAGO DE SAN ANDRÉS, PROVIDENCIA Y SANTA CATALINA	<b>SÁBADO:</b> Se prevé en horas de la mañana cielo parcialmente cubierto con intervalos soleados; en la tarde se estima densa nubosidad favoreciendo precipitaciones ligeras a moderadas en horas de la tarde, tanto en San Andrés como en Providencia. <b>DOMINGO:</b> Persistencia de precipitaciones de variada intensidad con actividad eléctrica en el área por cuenta del tránsito de una onda tropical.
MAR CARIBE	<b>SÁBADO:</b> Son previstas condiciones cubiertas en gran parte del área marítima nacional, con lluvias moderadas en el oriente y occidente de la zona marítima y precipitaciones menos intensas en el centro. Alta probabilidad de tormentas eléctricas. Adicionalmente son estimadas lluvias cerca del litoral de la región Caribe. <b>DOMINGO:</b> Gran parte del mar Caribe colombiano presentará cielo mayormente nublado con intervalos de precipitaciones de variada intensidad inclusive con probabilidad de actividad eléctrica.

CONTINUACIÓN DEL PRONÓSTICO METEOROLÓGICO

REGIÓN	PRONÓSTICO
PACÍFICA	<b>SÁBADO:</b> En horas de la mañana se estima cielo entre parcialmente cubierto a lo largo de la región aunque con lluvias ligeras frente al litoral de Valle del Cauca y Cauca. Se prevé en la tarde lluvias moderadas especialmente en áreas de Chocó, Cauca y Valle, de menor intensidad en Nariño, en la noche las lluvias tenderán a incrementarse. Alta probabilidad de tormentas eléctricas. <b>DOMINGO:</b> Se esperan lluvias moderadas a fuertes con tormentas eléctricas en horas de la madrugada, primeras horas de la mañana y en la noche en zonas del sur de Chocó, Valle, Cauca y norte de Nariño.
INSULAR PACÍFICO	<b>SÁBADO:</b> A lo largo de la jornada son previstas lluvias moderadas con tormentas eléctricas en las islas de Malpelo, de menor intensidad en Gorgona. <b>DOMINGO:</b> Lluvias de variada intensidad durante todo el día se advierten en Malpelo. En la isla de Gorgona se prevén lluvias en la mañana y en la noche.
OCEANO PACÍFICO	<b>SÁBADO:</b> Los pronósticos indican que se mantendrán las condiciones lluviosas sobre gran parte de la cuenca Pacífica colombiana, con lluvias de variada intensidad las más fuertes se estiman en alta mar. Alta probabilidad de actividad eléctrica. <b>DOMINGO:</b> Durante el día se espera densa nubosidad con intervalos de lluvias moderadas a fuertes con actividad eléctrica en gran parte de la cuenca Pacífica colombiana.
ORINOQUIA	<b>SÁBADO:</b> Se estima que los mayores volúmenes de precipitaciones se presenten en la tarde y noche en el oriente y norte de los departamentos de Vichada y de Arauca, mientras que en el resto de la región prevalecerán las condiciones de cielo parcialmente cubierto. No se descarta la probabilidad de actividad eléctrica en zonas con lluvias fuertes. <b>DOMINGO:</b> Se estiman lluvias en horas de la tarde y la noche en zonas de oriente de Arauca y de Vichada y occidente Casanare y de Meta.
AMAZÓNICA	<b>SÁBADO:</b> En la mañana cielo cubierto y lluvias ligeras en el occidente de Putumayo. Lluvias más fuertes son previstas en la tarde en zonas Guainía, Vaupés, oriente de Guaviare, Amazonas y en el oriente de Caquetá, lluvias menos intensas en Putumayo. Para la noche se estima disminución en la intensidad de las lluvias. <b>DOMINGO:</b> Se estiman lluvias en horas a lo largo de la jornada, las de mayor intensidad se presentarán en horas de la tarde en sectores de Guainía, Vaupés y Amazonas; hacia la noche tenderán a perder intensidad.

**ALERTAS VIGENTES Y PRODUCTOS ADICIONALES**

Para mayor información sobre el pronóstico del estado del tiempo, informes técnicos diarios, comunicados especiales, mapas diarios de temperaturas máximas y mínimas e información diaria de precipitación se sugiere consultar los siguientes enlaces:

- [MAPA DIARIO DE TEMPERATURA MÁXIMA.](#)
- [MAPA DIARIO DE TEMPERATURA MÍNIMA.](#)
- [INFORMACIÓN DIARIA DE PRECIPITACIÓN Y TEMPERATURA DE LOS PRINCIPALES AEROPUERTOS DEL PAÍS.](#)
- [MOSAICO MAPAS DE PRECIPITACIÓN DIARIA EN MILÍMETROS.](#)

**REGIÓN CARIBE**

**ALERTA ROJA: INCENDIOS DE LA COBERTURA VEGETAL**

Amenaza alta de ocurrencia de incendios de la cobertura vegetal en zonas de bosques, cultivos y pastos, localizados en los siguientes municipios y sectores aledaños:

DEPARTAMENTO	MUNICIPIOS
ATLÁNTICO	Barranquilla, Candelaria, Galapa, Manatí, Puerto Colombia, Repelón, Sabanalarga y Tubará.
BOLÍVAR	Córdoba y Santa Rosa del Sur.
CESAR	Astrea, Bosconia, Chimichagua y Curumani.
LA GUAJIRA	Albania, Barrancas, Hato Nuevo y San Juan del Cesar.
MAGDALENA	Ariguani (El Dificil), Guamal, Nueva Granada, Pijiño del Carmen, San Sebastián de Buenavista, Santa Ana
SUCRE	Chalán, Coloso, Guaranda, Los Palmitos, Majagual, Ovejas y Tolú.

**ALERTA NARANJA: INCENDIOS DE LA COBERTURA VEGETAL**

Amenaza moderada de ocurrencia de incendios de la cobertura vegetal en zonas de bosques, cultivos y pastos, localizados en los siguientes municipios y sectores aledaños:

DEPARTAMENTO	MUNICIPIOS
BOLÍVAR	Magangué, Simití y Turbaco.
CESAR	Agustín Codazzi, Becerrill, Chiriguaná, El Paso, La Paz y San Diego.
CÓRDOBA	Chima y Chinú.
MAGDALENA	Aracataca, El Banco, El Retén, Privijay, Plato, Puebloviejo, San Zenón, Santa Bárbara de Pinto y Zona Bananera.
SUCRE	Corozal, Morroa, Sampués, San Benito Abad, San Juan De Betulia (Betulia), Sincé y Sincelajo.

**ALERTA NARANJA: DESLIZAMIENTOS DE TIERRA**

Amenaza moderada de probabilidad de ocurrencia de deslizamientos de tierra en áreas inestables y de ladera de los municipios de:

DEPARTAMENTO	MUNICIPIOS
CÓRDOBA	Tierralta y Valencia.

**ALERTA NARANJA NIVELES BAJOS EN ALGUNOS RIOS DE LA REGION CARIBE.**

Continúan bajos los niveles del río Ranchería y en general los ríos de la región Caribe, lo que está ocasionando desabastecimiento de agua en algunas poblaciones cuyos acueductos se abastecen de pequeños ríos y arroyos, especialmente en los departamentos de Bolívar, Sucre, Atlántico, Magdalena y particularmente en La Guajira. Igualmente, se destaca la probable afectación que puedan tener los acueductos de los municipios del departamento de Norte de Santander que se abastecen de corrientes tales como los ríos Zulia, Pamplonita y Algodonal, los cuales se encuentran en estados bajos.

**REGIÓN ANDINA**

**ALERTA ROJA: NIVELES BAJOS EN EL RÍO MAGDALENA**

Persisten los niveles bajos en el la cuenca media del río Magdalena. Por tanto, continúa la restricción en la navegación fluvial especialmente en sectores entre Puerto Berrío (Antioquia) y Puerto Wilches (Santander). Especial recomendación en el Kilómetro 614 (en inmediaciones de las Bocas del Sogamoso - desembocadura del río Sogamoso al río Magdalena) y entre el sector Bocas del Rosario-Sitio Nuevo-Vijagual (Kilómetro 541, aproximadamente). Igualmente, se resalta que el río Sogamoso continúa con niveles muy bajos, particularmente aguas abajo del embalse de Sogamoso

**ALERTA ROJA: INCENDIOS DE LA COBERTURA VEGETAL**

Amenaza alta de ocurrencia de incendios de la cobertura vegetal en zonas de bosques, cultivos y pastos, localizados en los siguientes municipios y sectores aledaños:

DEPARTAMENTO	MUNICIPIOS
BOYACÁ	Chivatá, Cómbita, Cuitiva, Firavitoba, Iza, Maripí, Motavita, Oicatá, Pesca, San Pablo de Borbur, Siachoque, Sogamoso, Tibasosa, Toca, Tota, Tunja y Tuta.
CAUCA	Cajibío, Miranda y Páez (Belalcázar)
CUNDINAMARCA	Chocontá, Cucunubá, Guachetá, Lenguazaque, Mosquera, Subachoque, Suesca, Sutatausa, Tausa, Tenjo y Villapinzón.
HUILA	Agrado, Algeciras, Altamira, Baraya, Colombia, Elías, Garzón, Gigante, Guadalupe, Hobo, Íquira, La Plata, Nátaga, Neiva, Paicol, Palermo, Pital, Tarqui, Tello, Teruel, Tesalia, Timaná y Yaguará
NARIÑO	Cumbitara y Policarpa.
NORTE DE SANTANDER	La Playa y Ocaña.
SANTANDER	Bucaramanga, Floridablanca, Lebrija, Rionegro.
TOLIMA	Dolores, Purificación y Saldaña.
RISARALDA	Balboa y La Virginia.
SANTANDER	Bucaramanga, Floridablanca, Rionegro
VALLE DEL CAUCA	Alcalá, Bolívar, Buga, Cali, Candelaria, Cartago, Florida, Ginebra, Guacarí, Roldanillo, San Pedro y Zarzal.

**ALERTA NARANJA: INCENDIOS DE LA COBERTURA VEGETAL**

Amenaza moderada de ocurrencia de incendios de la cobertura vegetal en zonas de bosques, cultivos y pastos, localizados en los siguientes municipios y sectores aledaños:

DEPARTAMENTO	MUNICIPIOS
BOYACA	Aquitania, Boavita, Corrales, Cucaita, Duitama, Gachantivá, Guicán, La Uvita, Mongua, Monguí, Nobsa, Nuevo Colón, Paipa, Panqueba, Sáchica, Samacá, Sora, Soracá, Sotaquirá, Tópaga, Ventaquemada y Villa De Leiva.
CAUCA	Almaguer, Argelia, Balboa, Bolívar, Buenos Aires, Caldono, Caloto, Corinto, El Tambo, Florencia, Guachené, Inzá, Jambaló, La Vega, Mercaderes, Morales, Padilla, Patía (El Bordo), Piendamó, Popayán, Puerto Tejada, Puracé (Coconuco), San Sebastián, Santander De Quilichao, Silvia, Sotará (Paispamba), Suárez, Sucre, Timbio, Toribío, Totoró y Villa Rica.
CUNDINAMARCA	Anapoima, Anolaima, Apulo, Arbeláez, Bojacá, Choachi, Cota, Fusagasugá, Guasca, Jerusalén, La Calera, La Mesa, Nariño, Nemocón, Paimé, Pandí, Pasca, San Bernardo, San Cayetano, Sylvania, Tocaima, Ubaque, Ubaté y Zipacón. .
HUILA	Aipe, Campoalegre, Rivera y Villaveja.

<b>NARIÑO</b>	Albán (San José), Ancyú, Arboleda (Berruecos), Belén, Buesaco, Chachagüi, Colón (Génova), Consacá, El Charco, El Peñol, El Rosario, El Tablón, El Tambo, Funes, Guaitarilla, Imués, La Cruz, La Florida, La Llanada, Leiva, Linares, Los Andes (Sotomayor), Nariño, Ospina, Pasto, Providencia, Samaniego, San Bernardo, San Lorenzo, San Pablo, San Pedro De Cartago (Cartago), Sandoná, Santa Cruz (Guachavés), Sapuyes, Taminango, Tangua, Túquerres y Yacuanquer.
<b>NORTE DE SANTANDER</b>	Ábrego, Cúcuta, Gramalote, Los Patios, Lourdes y San Cayetano
<b>QUINDIO</b>	Quimbaya
<b>SANTANDER</b>	Girón, Lebrija, Piedecuesta y Tona
<b>TOLIMA</b>	Chaparral, Coello, Icononzo, Natagaima, Ortega, Planadas, Prado y Rioblanco
<b>VALLE DEL CAUCA</b>	Andalucía, Ansermanuevo, Buenaventura, Bugalagrande, Calima (El Darién), Dagua, El Cerrito, Jamundí, La Cumbre, Palmira, Pradera, Restrepo, Riofrío, Sevilla, Trujillo, Tuluá, Vijes, Yotoco y Yumbo

#### ALERTA NARANJA: DESLIZAMIENTOS DE TIERRA

Amenaza moderada de probabilidad de ocurrencia de deslizamientos de tierra en áreas inestables y de ladera de los municipios de:

DEPARTAMENTO	MUNICIPIOS
<b>ANTIOQUIA</b>	Carmen de Viboral, Cocorná, San Francisco, San Luis, Granada, Sonsón, Vegachí y Yalí.
<b>CUNDINAMARCA</b>	Medina.

#### ALERTA NARANJA: NIVELES BAJOS EN ALGUNOS RIOS DE LA REGIÓN ANDINA

Se mantiene esta alerta por niveles bajos en algunos ríos particularmente los que abastecen sistemas de acueductos, especial atención en los departamentos de Tolima, Huila, Valle del Cauca y Cauca. Igualmente, se destaca la probable afectación que puedan tener en el suministro de agua los acueductos de los municipios de los departamentos de Boyacá y Santander, que se abastecen de corrientes tales como el río Chicamocha entre otros, los cuales se encuentran en estados bajos.

### REGIÓN PACÍFICA

#### ALERTA NARANJA: DESLIZAMIENTOS DE TIERRA

Amenaza moderada de probabilidad de ocurrencia de deslizamientos de tierra en áreas inestables y de ladera de los municipios de:

DEPARTAMENTO	MUNICIPIOS
<b>CAUCA</b>	El Tambo, López de Micay y Timbiquí.
<b>CHOCÓ</b>	Bahía Solano (Mutis), Cértegui, Condoto, El Cantón del San Pablo (Managrú), Istmina, Medio Baudó (Boca de Pepé), Medio San Juan (Andagoya), Río Iró (Santa Rita), Tadó, Unión Panamericana (Animas)
<b>NARIÑO</b>	Barbacoas, La Tola, Mosquera, Olaya Herrera (Bocas de Satinga), Ricaurte y Tumaco

### REGIÓN ORINOQUIA

#### ALERTA NARANJA: INCENDIOS DE LA COBERTURA VEGETAL

Amenaza moderada de ocurrencia de incendios de la cobertura vegetal en zonas de bosques, cultivos y pastos, localizados en los siguientes municipios y sectores aledaños:

DEPARTAMENTO	MUNICIPIOS
<b>ARAUCA</b>	Arauca

### REGIÓN AMAZÓNICA

#### ALERTA NARANJA: INCENDIOS DE LA COBERTURA VEGETAL

Amenaza moderada de ocurrencia de incendios de la cobertura vegetal en zonas de bosques, cultivos y pastos, localizados en los siguientes municipios y sectores aledaños:

DEPARTAMENTO	MUNICIPIOS
<b>CAQUETÁ</b>	El Doncello, El Paujil, Florencia, Puerto Rico

#### ALERTA AMARILLA: PROBABILIDAD INCREMENTOS SUBITOS CUENCA ALTA RIO CAQUETA

Se emite este nivel de alerta dado que durante las últimas 12 horas se presentaron lluvias muy fuertes sobre sectores de la cuenca alta del río Caquetá, las cuales se esperan generen incrementos súbitos importantes tanto para el cauce principal como para los aportantes de esta parte alta de la cuenca.

### MAR CARIBE

#### ALERTA AMARILLA: PLEAMAR

Hasta hoy 10 de octubre estará presente una de las pleamares más significativas del mes asociada con la marea astronómica en el litoral Caribe colombiano, se sugiere a habitantes costeros estar atentos a la culminación del fenómeno.

#### ALERTA AMARILLA: TIEMPO LLUVIOSO

Durante la jornada, en el área occidental del mar Caribe nacional, especialmente en zonas aledañas a San Andrés, Providencia y Santa Catalina y zonas próximas al golfo de Urabá y litoral de Córdoba y Sucre, se advierten precipitaciones de variada intensidad, incluso en algunos casos acompañadas de tormentas eléctricas y rachas de viento; por lo anterior se sugiere a pescadores y usuarios de embarcaciones de bajo calado consultar con las Capitanías de puerto antes de zarpar.

### OCÉANO PACÍFICO

#### ALERTA AMARILLA: TIEMPO LLUVIOSO

En amplios sectores del océano Pacífico nacional se advierten condiciones de cielo nublado y precipitaciones moderadas a fuertes, en algunos casos con actividad eléctrica y rachas de viento. Por lo anterior se sugiere a pescadores y usuarios de pequeñas embarcaciones consultar con las Capitanías de puerto antes de zarpar.

**ALERTA ROJA PARA TOMAR ACCIÓN** Advierte a los sistemas de prevención y atención de desastres sobre la amenaza que puede ocasionar un fenómeno con efectos adversos sobre la población, el cual requiere la atención inmediata por parte de la población y de los cuerpos de atención y socorro. Se emite una alerta sólo cuando la identificación de un evento extraordinario indique la probabilidad de amenaza inminente y cuando la gravedad del fenómeno implique la movilización de personas y equipos, interrumpiendo el normal desarrollo de sus actividades cotidianas.

**ALERTA NARANJA PARA PREPARARSE** Indica la presencia de un fenómeno. No implica amenaza inmediata y como tanto es catalogado como un mensaje para informarse y prepararse. El aviso implica vigilancia continua ya que las condiciones son propicias para el desarrollo de un fenómeno, sin que se requiera permanecer alerta.

**ALERTA AMARILLA PARA INFORMARSE** Es un mensaje oficial por el cual se difunde información. Por lo regular se refiere a eventos observados, reportados o registrados y puede contener algunos elementos de pronóstico a manera de orientación. Por sus características preferitas y futuras difiere del aviso y de la alerta, y por lo general no está encaminado a alertar sino a informar.

**CONDICIONES NORMALES** Indica que no existe ninguna clase de alerta para la región o zona mencionada.

°C: grados Celsius; m: metros; mm: milímetros; msnm: metros sobre nivel del mar;

Km/h: kilómetros por hora

GOES: Geostationary Operational Environmental Satellites (Satélite Geoestacionario Operacional Ambiental).

GOES-13 es el designado GOES-Este, localizado en 75° W sobre el ecuador geográfico.

HLC: hora local colombiana

PNN: Parque Nacional Natural; SFF: Santuario de Fauna y Flora

Omar FRANCO TORRES, Director General  
Christian EUSCÁTEGUI COLLAZOS, Jefe Oficina del Servicio de Pronósticos y Alertas

\*\*\*\*\*

Profesionales de turno:  
Claudia CONTRERAS, Mery FERNANDEZ, Sonia BERMÚDEZ,  
Mauricio TORRES y Gloria Lucia ARANGO CASTRO  
Internet: <http://www.ideam.gov.co>

Correos electrónicos: [servicio@ideam.gov.co](mailto:servicio@ideam.gov.co), [alertas@ideam.gov.co](mailto:alertas@ideam.gov.co)

Calle 25 D # 96B - 70, piso 3. Bogotá, D. C.

Teléfono: 3075625 ext. 1334-1336.

Síganos en: Twitter: @IDEAM Colombia; Facebook: [www.facebook.com/ideam.instituto](http://www.facebook.com/ideam.instituto)  
YouTube: Canal de Instituto IDEAM / <http://www.youtube.com/user/InstitutoIDEAM>