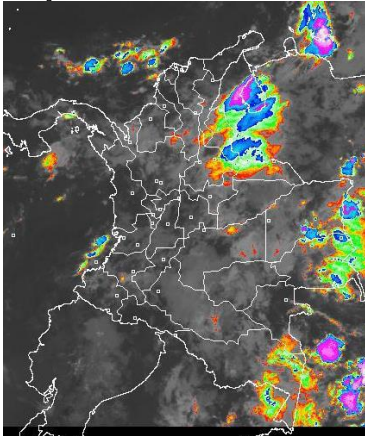


El IDEAM comunica al Sistema Nacional de Gestión del Riesgo (SNGR) y al Sistema Nacional Ambiental (SINA)  
Bogotá D. C., viernes 02 de octubre de 2015  
Hora de actualización 12:40 p. m. HLC

Durante las primeras horas de la jornada se presentaron lluvias sobre Norte de Santander, Cesar, Arauca, Casanare y oriente de la región amazónica. Al transcurrir la mañana han disminuido las lluvias en el país. Sin embargo, se espera que para horas de la tarde se presenten lluvias importantes, en algunos casos con probabilidad de tormentas eléctricas, sobre el norte de Magdalena, Cesar, sur y centro de Bolívar, Antioquia, Quindío, Boyacá Santanderes, piedemonte llanero y lluvias menos fuertes sobre sectores de Cundinamarca, Tolima y a lo largo de la región pacífica. Estas lluvias podrían perdurar hasta horas de la noche.

### IMAGEN SATELITAL

Imagen GOES. 02 de octubre de 2015 \* Hora 8:15 a.m.



### PRONÓSTICO CONDICIONES METEOROLÓGICAS

**ÁREA DEL VOLCÁN CERRO MACHÍN**  
En la tarde se prevé lluvias entre ligeras y moderadas con cielo mayormente cubierto.  
El SERVICIO GEOLOGICO COLOMBIANO reporta en nivel **AMARILLO (III): CAMBIOS EN EL COMPORTAMIENTO DE LA ACTIVIDAD VOLCÁNICA**. 4.80 -75.62

ELEVACIÓN (pies)	DIRECCIÓN	VELOCIDAD	
		NUDOS	Km/h
10,000	SURESTE	5	9
18,000	SURESTE	10 - 15	18 - 27
24,000	SURESTE	10 - 15	18 - 27
30,000	SURESTE	5 - 10	9 - 18

**ÁREA DEL VOLCÁN NEVADO DEL HUILA**  
Se prevé lluvias entre ligeras y moderadas, especialmente, en horas de la tarde y noche.  
El SERVICIO GEOLOGICO COLOMBIANO reporta en nivel **AMARILLO (III): CAMBIOS EN EL COMPORTAMIENTO DE LA ACTIVIDAD VOLCÁNICA**. 2.92 -76.05

ELEVACIÓN (pies)	DIRECCIÓN	VELOCIDAD	
		NUDOS	Km/h
10,000	SURESTE	5 - 10	9 - 18
18,000	SURESTE	10 - 15	18 - 27
24,000	SURESTE	5 - 10	9 - 18
30,000	SURESTE	5 - 10	9 - 18

**ÁREA DEL VOLCÁN GALERAS**  
Cielo entre parcial y mayormente cubierto con probabilidad de lluvias.  
El SERVICIO GEOLOGICO COLOMBIANO reporta en nivel **AMARILLO (III): CAMBIOS EN EL COMPORTAMIENTO DE LA ACTIVIDAD VOLCÁNICA**. Lat: 1.55 Lon: -77.37

ELEVACIÓN (pies)	DIRECCIÓN	VELOCIDAD	
		NUDOS	Km/h
10,000	SURESTE	5	9
18,000	SURESTE	10 - 15	18 - 27
24,000	SURESTE	5 - 10	9 - 18
30,000	SURESTE	5 - 10	9 - 18

**ÁREA DEL VOLCÁN NEVADO DEL RUIZ**  
Se prevé lluvias en horas de la tarde y noche.  
El SERVICIO GEOLOGICO COLOMBIANO reporta en nivel **AMARILLO (III): CAMBIOS EN EL COMPORTAMIENTO DE LA ACTIVIDAD VOLCÁNICA**. Lat: 4.89 Lon: -75.32

ELEVACIÓN (pies)	DIRECCIÓN	VELOCIDAD	
		NUDOS	Km/h
10,000	SURESTE	5	9
18,000	SURESTE	10 - 15	18 - 27
24,000	SURESTE	10 - 15	18 - 27
30,000	SURESTE	5 - 10	9 - 18

**ÁREA DEL COMPLEJO VOLCÁNICO CHILES-CERRO NEGRO DE MAYASQUER**  
En la jornada cielo entre parcial y mayormente cubierto con probabilidad de lluvias ligeras.  
El SERVICIO GEOLOGICO COLOMBIANO reporta en nivel **AMARILLO (III): CAMBIOS EN EL COMPORTAMIENTO DE LA ACTIVIDAD VOLCÁNICA** Lat: 0.81 -Lon:77.93 /Lat: 0.76 Lon:-77.95

ELEVACIÓN (pies)	DIRECCIÓN	VELOCIDAD	
		NUDOS	Km/h
10,000	SURESTE	5	9
18,000	SUR	5 - 10	9 - 18
24,000	SUROESTE	5 - 10	9 - 18
30,000	NORESTE	5 - 10	9 - 18

### LO MÁS DESTACADO

**ALERTA ROJA. PARA TOMAR ACCIÓN** **ALERTA NARANJA. PARA PREPARARSE** **ALERTA AMARILLA. PARA INFORMARSE**

<b>LLUVIAS</b>	Las precipitaciones más representativas se presentaron sobre sectores de las regiones Caribe, Orinoquia y Andina. El volumen más alto de lluvia se registró en el municipio de <b>Agustín Codazzi (Cesar) con 104.2 mm</b>
<b>ALERTA ROJA</b>	Por niveles muy bajos en el río Magdalena. Por probabilidad alta de incendios de la cobertura vegetal en sectores de las regiones Caribe y Andina.
<b>ALERTA NARANJA</b>	Por probabilidad moderada de incendios de la cobertura vegetal en sectores de las regiones Caribe, Andina, Orinoquia y Amazónica. Por probabilidad moderada de deslizamientos de tierra en sectores inestables o de alta pendiente localizados en las regiones Andina y Pacífica.

Consulte todos los días el pronóstico del tiempo y las alertas hidrometeorológicas vigentes del IDEAM, en un formato de calidad. Alrededor de las 7:30 a. m. está a disposición del público en [www.ideam.gov.co](http://www.ideam.gov.co). Se puede ver también en dispositivos móviles. [AQUÍ](#)

### PRECIPITACIONES

A continuación se relacionan los municipios donde en las últimas 24 horas se registraron precipitaciones iguales o superiores a **30.0 mm**

DEPARTAMENTO	MUNICIPIO
AMAZONAS	La Chorrera (31.6)
ANTIOQUIA	Apartado (37.0), Jericó (32.0)
ARAUCA	Tame (98.3), Arauquita (38.0), Tame (37.8)
CALDAS	Pacora (32.0)
CAQUETA	Valparaiso (30.0)
CASANARE	Aguazul (64.0), Sabanalarga (52.0), Villanueva (43.0)
CESAR	Agustín Codazzi (104.2), Agustín Codazzi (73.0), Curumaní (35.0)
CHOCO	San José Del Palmar (30.7)
CORDOBA	Ayapel (56.0), Tierralta (34.2)
CUNDINAMARCA	Medina (74.0), Anapoima (33.8)
HUILA	Rivera (57.0)
LA GUAJIRA	Riohacha (37.2)
MAGDALENA	Santa Marta (58.0), Aracataca (48.0), Pueblo Viejo (43.0), Pueblo Viejo (43.0), Santa Marta (37.1), Ciénaga (36.8)
NARIÑO	La Unión (42.6), Tangua (39.2), Tangua (38.5)
NORTE DE SANTANDER	Salazar (38.0)
QUINDIO	Pijao (32.0)
RISARALDA	Santa Rosa De Cabal (48.2), Santa Rosa De Cabal (35.9)
SANTANDER	Vélez (40.0), Zapatoca (40.0), Barichara (39.0), Palmar (36.0), Cerrito (35.7), Zapatoca (32.5), Coromoro (30.0)
TOLIMA	Ataco (37.8), Espinal (36.6)
VALLE DEL CAUCA	Buenaventura (41.0)

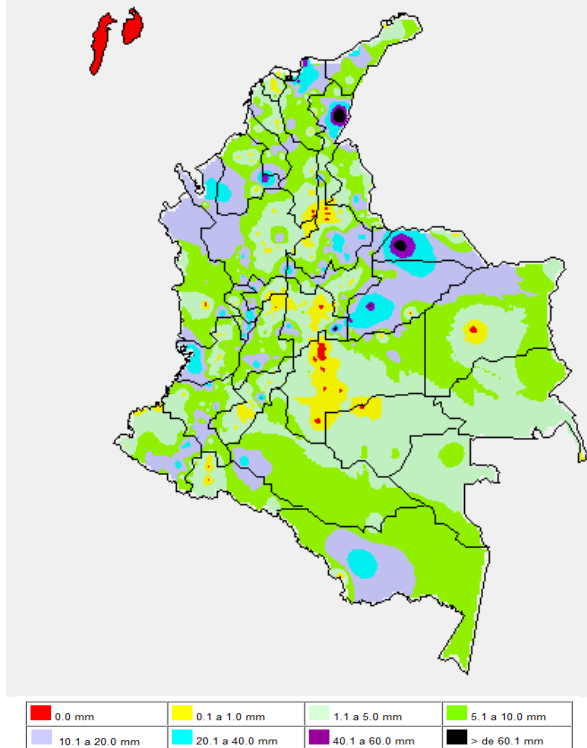
### TEMPERATURAS MÁXIMAS

A continuación se relacionan los municipios donde en las últimas 24 horas se registraron temperaturas iguales o superiores a **35.0°C**

DEPARTAMENTO	MUNICIPIO
AMAZONAS	Leticia (35.6)
ANTIOQUIA	Valparaiso (36.2)
BOLIVAR	Zambrano (35.0)
CESAR	Agustín Codazzi (36.4)
LA GUAJIRA	Riohacha (37.4), Urumita (35.0)
NORTE DE SANTANDER	Cúcuta (37.0)

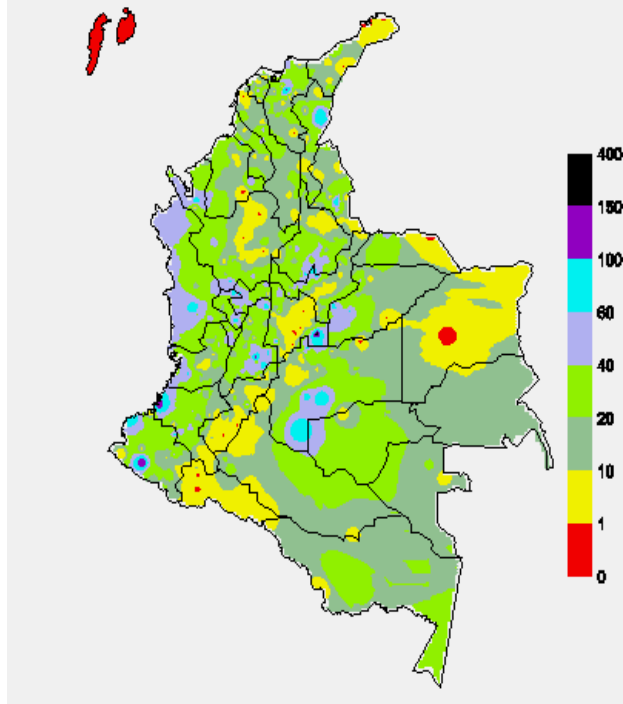
### MAPA DE PRECIPITACIÓN DIARIA

Desde las 7:00 a.m. del jueves 01 de octubre hasta las 7:00 a.m. del viernes 02 de octubre de 2015.



### MAPA DE PRECIPITACIÓN ACUMULADA DE LOS ÚLTIMOS 3 DÍAS

Desde las 7:00 a.m. del miércoles 30 de septiembre hasta las 7:00 a.m. del viernes 02 de octubre de 2015



### ESTADO DE LOS EMBALSES

A continuación se relacionan los volúmenes útiles diarios (expresados en porcentaje) de acuerdo con información consultada en la siguiente dirección electrónica de XM: <http://ido.xm.com.co/ido/SitePages/hidrologia.aspx?q=reservas>

ZONA	EMBALSE	VOLUMEN ÚTIL DIARIO (%)
ANTIOQUIA	AMANI	17.69
	MIRAFLORES	60.24
	PEÑOL	65.48
	PLAYAS	59.72
	PORCE II	33.49
	PORCE III	80.17
	PUNCHINÁ	26.91
	RIOGRANDE2	43.31
	SAN LORENZO	62.86
	TROMERAS	85.65
CARIBE	URRÁ I	71.21
CENTRO	AGREGADO BOGOTÁ	59.47
	NEUSA	68.52
	SISGA	85.05
	TOMINÉ	54.29
	BETANIA	73.06
	MUÑA	42.16
	PRADO	10.49
	TOPOCORO	18.25
	CHUZA	100.03
	ESMERALDA	83.96
VALLE DEL CAUCA	GUAVIO	91.21
	ALTO ANCHICAYÁ	6.43
	CALIMA 1	34.45
	SALVAJINA	4.54

### PRONÓSTICO METEOROLÓGICO

(Viernes 02 y sábado 03 de octubre de 2015)

REGIÓN	PRONÓSTICO
SABANA DE BOGOTÁ	<b>VIERNES:</b> En horas de la mañana y primeras horas de la tarde se prevé cielo entre parcial y mayormente cubierto predominio de tiempo seco. Al final de la tarde y en la noche se prevén lluvias ligeras y esporádicas en amplios sectores de la Ciudad y de la Sabana. La temperatura del aire oscilará entre 10°C y 19°C. <b>SABADO:</b> Se espera en gran parte del día nubosidad en amplios sectores de la sabana especialmente en la madrugada y mañana. Probabilidad de lluvias ligeras en la madrugada.
ANDINA	<b>VIERNES:</b> Durante la mañana se prevé cielo entre parcial y mayormente nublado con probabilidad de lluvias entre ligeras y moderadas sobre Norte de Santander, Santander, y nororiente de Boyacá. A mediados de la tarde y durante la noche se estiman lluvias en sectores de Antioquia, los Santanderes, Risaralda, Quindío, Valle del Cauca, Cauca, Nariño, Boyacá, Cundinamarca y centro y norte de Tolima. Posibilidad de actividad eléctrica. <b>SABADO:</b> En la madrugada se pronostica abundante nubosidad con lluvias moderadas en zonas de Antioquia y los santanderes. Luego tiende a disminuir la nubosidad y las precipitaciones en amplios sectores de la región. Hacia la noche se incrementa la nubosidad en sectores de Antioquia, occidente de Santander y norte de Cundinamarca donde se registraran algunas precipitaciones de ligeras a moderadas.
CARIBE	<b>VIERNES:</b> En la mañana cielo en toda la región, con algunas precipitaciones moderadas en el centro del litoral, Golfo de Urabá y en el departamento del Cesar. En la tarde y noche se prevén lluvias con probabilidad de tormentas eléctricas, particularmente en sectores de Sucre, Magdalena, Cesar, Atlántico y centro y sur de La Guajira. <b>SABADO:</b> Nubosidad variada con lluvias sobre el golfo de Urabá y sectores de Córdoba, Sucre, Bolívar y en las estribaciones de la Sierra Nevada de Santa Marta, tanto en la madrugada como durante algunas horas de la noche.
ARCHIPIÉLAGO DE SAN ANDRÉS, PROVIDENCIA Y SANTA CATALINA	<b>VIERNES:</b> En el archipiélago prevalecerán las condiciones secas con cielo ligeramente cubierto. <b>SABADO:</b> Se espera tiempo seco y cielo seminublado para la mayor parte del día.
MAR CARIBE	<b>VIERNES:</b> Cielo parcialmente nublado con núcleos aislados de humedad sobre el mar Caribe colombiano, especialmente sobre el litoral, donde se advertirán precipitaciones dispersas y de variada intensidad, inclusive no se descarta actividad eléctrica, finalizando la tarde y algunas horas de la noche. <b>SABADO:</b> Cielo entre parcial y mayormente cubierto con lluvias al oriente del área marítima nacional y en cercanía a las costas de Córdoba, Sucre y Bolívar.

REGIÓN	PRONÓSTICO
PACÍFICA	<b>VIERNES:</b> Durante la mañana se estima cielo entre parcial y mayormente cubierto con lluvias sobre litoral de Valle y Cauca y sectores de Chocó. En la tarde y horas de la noche lluvias en áreas de Chocó, Valle del Cauca y Cauca. En sectores de Nariño se advierten precipitaciones al finalizar la tarde y por la noche. Probabilidad de actividad eléctrica. <b>SABADO:</b> Abundante nubosidad se advierte en gran parte de la región, con lluvias de ligeras a moderadas en sectores de Chocó, Valle del Cauca, Cauca y Nariño durante la madrugada primeras horas del día y finalizando la tarde. En la noche se espera persistan las lluvias en el departamento de Chocó.
INSULAR PACÍFICO	<b>VIERNES:</b> Malpelo y Gorgona mantendrán condiciones nubosas con precipitaciones durante algunas horas de la tarde y noche, inclusive no se descarta actividad eléctrica. <b>SABADO:</b> Tiempo seco durante el día, salvo lluvias ligeras en las primeras horas de la mañana y también, al finalizar la noche en los alrededores de Gorgona.
OCEANO PACÍFICO	<b>VIERNES:</b> En la mañana con cielo parcialmente nublado. Se espera un aumento de la nubosidad y con lluvias en horas de la tarde y noche al norte y centro del área oceánica colombiana. <b>SABADO:</b> Cielo entre parcial y mayormente cubierto con lluvias de variada intensidad al norte y centro en alta mar y sobre gran parte del litoral.
ORINOQUIA	<b>VIERNES:</b> En la mañana se esperan cielo mayormente cubierto con lluvias sobre el oriente de Vichada y sectores de Arauca. En la tarde y noche, persistirán las condiciones nubosas con lluvias moderadas y probabilidad de descargas eléctricas en Vichada, Meta y piedemonte llanero. Posibilidad de actividad eléctrica. <b>SABADO:</b> Durante la madrugada y en la mañana se espera cielo con nubosidad ligera, dispersa y moderada con probabilidad de lluvias leves en sectores de Arauca, Meta y Vichada. Estas lluvias continuarían en el oriente del Vichada en horas de la tarde. En la noche es posible una aglomeración de la nubosidad en el piedemonte llanero con ocurrencia de lluvias dispersas.
AMAZÓNICA	<b>VIERNES:</b> Cielo entre parcial y mayormente cubierto con precipitaciones de ligeras a moderadas sin descartar actividad eléctrica al oriente de la región en áreas de Amazonas, Guainía y Vaupés en las primeras horas del día. A mediados de la tarde y durante algunas horas de la noche, persistirán las lluvias en estos mismos sectores y se activaran en zonas de Caquetá, Guaviare y Putumayo. No se descartan descargas eléctricas. <b>SABADO:</b> En la primera parte del día se presentará abundante nubosidad con lluvias en el piedemonte amazónico, en el resto de la región se presentará nubosidad variada con predominio de tiempo seco. En la tarde se incrementa la nubosidad sobre Guainía, Putumayo, Amazonias y Caquetá donde se prevén lluvias de ligeras a moderadas.

## ALERTAS VIGENTES Y PRODUCTOS ADICIONALES

Para mayor información sobre el pronóstico del estado del tiempo, informes técnicos diarios, comunicados especiales, mapas diarios de temperaturas máximas y mínimas e información diaria de precipitación se sugiere consultar los siguientes enlaces:

[MAPA DIARIO DE TEMPERATURA MÁXIMA.](#)  
[MAPA DIARIO DE TEMPERATURA MÍNIMA.](#)  
[INFORMACIÓN DIARIA DE PRECIPITACIÓN Y TEMPERATURA DE LOS PRINCIPALES AEROPUERTOS DEL PAÍS.](#)  
[MOSAICO MAPAS DE PRECIPITACIÓN DIARIA EN MILÍMETROS.](#)

## REGIÓN CARIBE

### ALERTA ROJA: INCENDIOS DE LA COBERTURA VEGETAL

Amenaza alta de ocurrencia de incendios de la cobertura vegetal en zonas de bosques, cultivos y pastos, localizados en los siguientes municipios y sectores aledaños:

DEPARTAMENTO	MUNICIPIOS
CESAR	Agustín Codazzi, Astrea, Becerril, Chimichagua, Chiriguáná, Curumani, El Paso, González, La Jagua De Ibirico, La Paz, San Diego, Valledupar.
LA GUAJIRA	Manaure, Uribia.

### ALERTA NARANJA: INCENDIOS DE LA COBERTURA VEGETAL

Amenaza moderada de ocurrencia de incendios de la cobertura vegetal en zonas de bosques, cultivos y pastos, localizados en los siguientes municipios y sectores aledaños:

DEPARTAMENTO	MUNICIPIOS
ATLANTICO	Luruaco, Puerto Colombia, Tubará.
BOLIVAR	Córdoba.
CESAR	Agustín Codazzi, Becerril, Chimichagua, González, La Paz.
CÓRDOBA	Planeta Rica.
LA GUAJIRA	Manaure.
MAGDALENA	Ariguani (El Difícil), Guamal, Pijiño Del Carmen, Plato, San Sebastián De Buenavista, Santa Ana.

### ALERTA AMARILLA: NIVELES BAJOS EN CORRIENTES DE LOS RIOS DEL CARIBE

Continúan bajos los niveles del río Ranchería y en general los ríos de la región Caribe. Lo que está ocasionando desabastecimiento de agua en algunas poblaciones cuyos acueductos se abastecen de fuentes superficiales menores, especialmente en los departamentos de Bolívar, Sucre, Atlántico, Magdalena y particularmente la Guajira. Igualmente, se destaca la probable afectación que puedan tener los acueductos de los municipios del departamento de Norte de Santander que se abastecen de corrientes tales como los ríos Zulia, Pamplonita y Algodonal, los cuales se encuentran en estados bajos. Sin embargo, se han presentado lluvias en las cuencas aportantes las cuales podrían generar una ligera recuperación en los niveles de los ríos.

## REGIÓN ANDINA

### ALERTA ROJA: INCENDIOS DE LA COBERTURA VEGETAL

Amenaza alta de ocurrencia de incendios de la cobertura vegetal en zonas de bosques, cultivos y pastos, localizados en los siguientes municipios y sectores aledaños:

DEPARTAMENTO	MUNICIPIOS
BOYACA	El Cocuy, Firavitoba, Iza, Pesca, San Pablo De Borbur, Siachoque, Toca.
CAUCA	Bolívar, La Sierra, Mercaderes, Patía (El Bordo), Silvia, Totoró.
CUNDINAMARCA	Bojacá, Cajicá, Cárquez, Chía, Chipaque, Choachí, Chocontá, Cota, El Colegio, El Rosal, Facativá, Fomeque, Funza, Fusagasugá, Gachancipá, Granada, Guasca, Guatavita, Junín, La Calera, Mchetá, Madrid, Mosquera, Pasca, San Bernardo, Sesquilé, Sibate, Silvania, Soacha, Sopó, Subachoque, Suesca, Tenjo, Tocancipá, Ubaque, Une.
HUILA	Agrado, Algeciras, Altamira, Baraya, Campoalegre, Colombia, Garzón, Gigante, Guadalupe, La Argentina, La Plata, Neiva, Palermo, Rivera, Suaza, Tarqui, Tello, Timaná, Villavieja, Yaguará.
NARIÑO	Ancuyá, Buesaco, Chachagüi, Consacá, El Tablón, Guaitarilla, La Florida, Nariño, Pasto, Policarpa, Sandomá, Tangua, Yacuanquer.
NORTE DE SANTANDER	Cácuta, Chinácota, Cúcuta, Mutiscua, Pamplona, San Calixto, San Cayetano, Silos, Teorama.
SANTANDER	Bucaramanga, California, Cerrito, Charta, Concepción, Floridablanca, Girón, Guaca, Matanza, Piedecuesta, Rionegro, Santa Bárbara, Surata, Tona.
TOLIMA	Ataco, Chaparral, Cunday, Guamo, Icononzo, Rioblanco, San Antonio, Alpujarra, Dolores, Murillo, Planadas, Roncesvalles.
VALLE DEL CAUCA	Ansermanuevo, Buga, Calima (El Darién), El Cerrito, Ginebra, Guacarí, Palmira, San Pedro, Tuluá, Vijes, Yotoco, Yumbo.

### ALERTA ROJA: NIVELES BAJOS EN EL RÍO MAGDALENA

A pesar que durante los últimos tres días se ha visto una recuperación en la parte media del río Magdalena en exactamente 80 cms a la altura de Barrancabermeja (Santander) (dato de mira del IDEAM en la mañana de hoy 1.40 m), se recomienda mantener este nivel de alerta debido a que los valores actuales del nivel del río Magdalena continúan en estados bajos para la época; esta recuperación obedece tanto a los aportes por la operación del embalse de Betania, como por las precipitaciones que se han reportado en los últimos tres días. Se espera para hoy que los niveles continúen su lenta recuperación a la altura de Barrancabermeja, sin embargo para algunos puntos continúa la restricción en la navegación fluvial especialmente en sectores entre Puerto Berrío (Antioquia) y Puerto Wilches (Santander). Especial recomendación en el Kilómetro 614 (en inmediaciones de las Bocas del Sogamoso - desembocadura del río Sogamoso al río Magdalena) y entre el sector Bocas del Rosario-Sitio Nuevo-Vijagual (Kilómetro 541, aproximadamente). Se sugiere a los usuarios estar atentos a los comunicados que en tal sentido emitan las capitánías de puerto. El río Sogamoso continúa con niveles muy bajos, particularmente aguas abajo del embalse de Sogamoso.

**ALERTA NARANJA: INCENDIOS DE LA COBERTURA VEGETAL**

Amenaza moderada de ocurrencia de incendios de la cobertura vegetal en zonas de bosques, cultivos y pastos, localizados en los siguientes municipios y sectores aledaños:

DEPARTAMENTO	MUNICIPIOS
ANTIOQUIA	Angostura, Anzá, Barbosa, Belmira, Copacabana, Entrerrios, Girardota, San Pedro, San Vicente, Santa Rosa de Osos.
BOYACA	Córdoba, Chivatá, Corrales, Cuitiva, Duitama, Floresta, Guateque, Guayatá, Guicán, Monguí, Nobsa, Paipa, Panqueba, Santa Rosa De Viterbo, Sogamoso, Somondoco, Susacón, Sutatenza, Tibasosa, Tópaga, Tota, Tuta.
CAUCA	Balboa, Inzá, Páez (Belalcázar), Popayán, Puracé (Coconuco), Rosas, San Sebastián, Suárez.
CUNDINAMARCA	Albán, Anapoima, Anolaima, Apulo, Arbeláez, Bituima, Bogotá, D.C., Cabrera, Cachipay, Chaguani, Cogua, Gachetá, Guaduas, Guayabal De Siquima, La Mesa, La Vega, Manta, Nemocon, Nilo, Nocaima, Pacho, Paime, Pandi, Quipile, San Francisco, Sasaima, Supatá, Tabio, Tausa, Tena, Tibacuy, Tibirita, Tocaima, Útica, Venecia, Vergara, Viani, Villapinzón, Villeta, Viotá, Zipacón, Zipaquirá.
HUILA	Acevedo, Aipe, Elías, Hobo, Íquira, Nátaga, Paicol, Saladoblanco, San Agustín, Santa María, Teruel, Tesalia.
NARIÑO	Albán (San José), Aldana, Arboleda (Berruecos), Cuaspud (Carlosama), Cumbal, El Peñol, El Tambo, Funes, Guachucal, Gualmatán, Iles, Imués, La Cruz, La Llanada, La Unión, Leiva, Linares, Los Andes (Sotomayor), Mallama (Piedrancha), Ospina, Providencia, Pupiales, Samaniego, San Bernardo, San Lorenzo, San Pedro De Cartago (Cartago), Santa Cruz (Guachavés), Sapuyes, Túquerres.
NORTE DE SANTANDER	Ábrego, Arboledas, Bochalema, Bucarasica, Cáchira, Convención, Cucutilla, Durania, El Carmen, El Zulia, Gramalote, Herrán, La Playa, Labateca, Los Patios, Lourdes, Ocaña, Pamplonita, Ragonvalia, Salazar, Santiago, Sardinata, Toledo, Villa Caro, Villa del Rosario.

**Especial atención ameritan los Parques Nacionales Naturales de Guanentá – Alto Río Fonce, Iguaque, Tatamá, Los Nevados, Las hermosas, Nevado del Huila, Cordillera de los Picachos, Tinigua, Sumapaz, Galeras, Los Farallones de Cali, Chingaza, Pisba y Puracé.**

**ALERTA NARANJA: DESLIZAMIENTOS DE TIERRA**

Amenaza moderada de probabilidad de ocurrencia de deslizamientos de tierra en áreas inestables y de ladera de los municipios de:

DEPARTAMENTO	MUNICIPIOS
CUNDINAMARCA	Medina, Tibacuy y Viotá.
NORTE DE SANTANDER	Salazar.

**ALERTA AMARILLA: NIVELES BAJOS EN VARIAS CORRIENTES**

Se mantiene este nivel de alerta dado que la disminución importante de las lluvias en la región Andina puede estar generando problemas de desabastecimiento de agua para algunos acueductos, especialmente en los departamentos de Tolima, Huila, Valle del Cauca y Cauca. Igualmente, se destaca la probable afectación que puedan tener los acueductos de los municipios del departamento de Boyacá y Santander, que se abastecen de corrientes tales como el río Chicamocha entre otros, los cuales se encuentran en estados bajos. Sin embargo, se han presentado lluvias en las cuencas aportantes y los modelos de pronóstico del estado del tiempo muestran probabilidad que persistan las lluvias durante los próximos dos días sobre estos sectores, las cuales podrían generar una ligera recuperación en los niveles del río.

**REGIÓN PACÍFICA****ALERTA NARANJA: DESLIZAMIENTOS DE TIERRA**

Amenaza moderada de probabilidad de ocurrencia de deslizamientos de tierra en áreas inestables y de ladera de los municipios de:

DEPARTAMENTO	MUNICIPIOS
CHOCÓ	Alto Baudó (Pie de Pato), Atrato (Yuto), Bagadó, Cértegui, Condoto, El Cantón del San Pablo (Managrú-), Lloró, Medio Atrato (Beté), Medio San Juan (Andagoya), Quibdó, Río Quito (Paimadó), Tadó, Unión Panamericana (Animas).
NARIÑO	Barbacoas.

**REGIÓN ORINOQUIA****ALERTA NARANJA: INCENDIOS DE LA COBERTURA VEGETAL**

Amenaza moderada de ocurrencia de incendios de la cobertura vegetal en zonas de bosques, cultivos y pastos, localizados en los siguientes municipios y sectores aledaños:

DEPARTAMENTO	MUNICIPIOS
ARAUCA	Arauquita, Fortul, Tame.
CASANARE	Aguazul, Maní, Orocué, Paz De Ariporo, Yopal
META	Acacias, Castilla La Nueva, Cubarral, El Castillo, Fuente De Oro, Guamal, La Macarena, Lejanías, Mesetas, Puerto Gaitán, Puerto López, Uribe, Villavicencio.

**Especial atención ameritan los Parques Nacionales Naturales de El Cocuy.**

**ALERTA NARANJA: DESLIZAMIENTOS DE TIERRA**

Amenaza moderada de probabilidad de ocurrencia de deslizamientos de tierra en áreas inestables y de ladera de los municipios de:

DEPARTAMENTO	MUNICIPIOS
CASANARE	Chámeza.
META	Restrepo y Villavicencio.

**REGIÓN AMAZÓNICA****ALERTA NARANJA: INCENDIOS DE LA COBERTURA VEGETAL**

Amenaza moderada de ocurrencia de incendios de la cobertura vegetal en zonas de bosques, cultivos y pastos, localizados en los siguientes municipios y sectores aledaños:

DEPARTAMENTO	MUNICIPIOS
CAQUETÁ	El Doncello, El Paujil, Florencia, Montañita, Puerto Rico, San Vicente del Caguán, Solano.

**MAR CARIBE****CONDICIONES NORMALES****OCÉANO PACÍFICO****ALERTA AMARILLA: TIEMPO LLUVIOSO**

En sectores del centro y norte del Océano Pacífico nacional, especialmente en alta mar, se advierten condiciones de cielo mayormente nublado con probabilidad de precipitaciones de variada intensidad, en algunos casos con actividad eléctrica y rachas de viento. Por lo anterior se sugiere a pescadores y usuarios de pequeñas embarcaciones consultar con las Capitanías de puerto antes de zarpar.

**ALERTA ROJA. PARA TOMAR ACCIÓN** Advierte a los sistemas de prevención y atención de desastres sobre la amenaza que puede ocasionar un fenómeno con efectos adversos sobre la población, el cual requiere la atención inmediata por parte de la población y de los cuerpos de atención y socorro. Se emite una alerta sólo cuando la identificación de un evento extraordinario indique la probabilidad de amenaza inminente y cuando la gravedad del fenómeno implique la movilización de personas y equipos, interrumpiendo el normal desarrollo de sus actividades cotidianas.

**ALERTA NARANJA. PARA PREPARARSE** Indica la presencia de un fenómeno. No implica amenaza inmediata y como tanto es catalogado como un mensaje para informarse y prepararse. El aviso implica vigilancia continua ya que las condiciones son propicias para el desarrollo de un fenómeno, sin que se requiera permanecer alerta.

**ALERTA AMARILLA. PARA INFORMARSE** Es un mensaje oficial por el cual se difunde información. Por lo regular se refiere a eventos observados, reportados o registrados y puede contener algunos elementos de pronóstico a manera de orientación. Por sus características pretéritas y futuras difiere del aviso y de la alerta, y por lo general no está encaminado a alertar sino a informar.

**CONDICIONES NORMALES** Indica que no existe ninguna clase de alerta para la región o zona mencionada.

°C: grados Celsius; m: metros; mm: milímetros; msnm: metros sobre nivel del mar;

Km/h: kilómetros por hora

GOES: Geostationary Operational Environmental Satellites (Satélite Geoestacionario Operacional Ambiental).

GOES-13 es el designado GOES-Este, localizado en 75° W sobre el ecuador geográfico.

HLC: hora local colombiana

PNN: Parque Nacional Natural; SFF: Santuario de Fauna y Flora

Omar FRANCO TORRES, Director General  
Christian EUSCÁTEGUI COLLAZOS, Jefe Oficina del Servicio de Pronósticos y Alertas

\*\*\*\*\*

Profesionales de turno:

Claudia TORRES, Mirovan SVERKO, Oscar MARTINEZ, Sonia BERMUDEZ, Gloria BERMUDEZ, Mauricio TORRES y Juan Francisco ALAMEDA.

Internet: <http://www.ideam.gov.co>

Correos electrónicos: [servicio@ideam.gov.co](mailto:servicio@ideam.gov.co), [alertas@ideam.gov.co](mailto:alertas@ideam.gov.co)

Calle 25 d # 96b - 70, piso 3. Bogotá, D.C.

Teléfono: 3075625 ext. 1334-1336.

Siganos en: **Twitter:** @IDEAM Colombia; **Facebook:** [www.facebook.com/ideam.instituto](http://www.facebook.com/ideam.instituto)

**YouTube:** Canal de Instituto IDEAM / [http://www.youtube.com/user/Instituto IDEAM](http://www.youtube.com/user/InstitutoIDEAM)