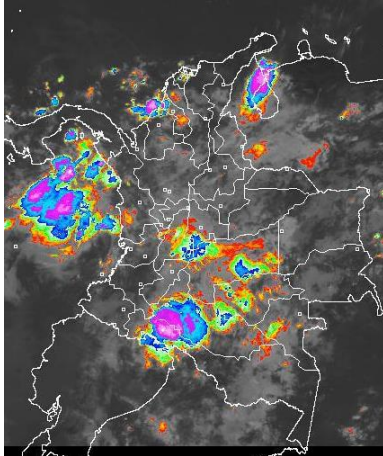


## CONDICIONES HIDROMETEOROLÓGICAS ACTUALES

El coletazo del huracán "JOAQUIN" favoreció la ocurrencia de lluvias durante las últimas 24 horas en amplios sectores del territorio nacional, especialmente en áreas de las regiones Caribe y Orinoquia, donde inclusive se incrementó la amenaza por deslizamientos de tierra. El pronóstico para los próximos días nos indica una tendencia lluviosa, particularmente en los departamentos andinos.

### IMÁGEN SATELITAL

Imagen GOES. 01 de octubre de 2015 \* Hora 8:15 a.m.



### PRONÓSTICO CONDICIONES METEOROLÓGICAS

ÁREA DEL VOLCÁN CERRO MACHÍN			
En el área se prevén condiciones lluviosas durante la jornada.			
El SERVICIO GEOLOGICO COLOMBIANO reporta en nivel <b>AMARILLO (III): CAMBIOS EN EL COMPORTAMIENTO DE LA ACTIVIDAD VOLCÁNICA</b> , 4.80 -75.62			
ELEVACIÓN (pies)	DIRECCIÓN	VELOCIDAD	
		NUDOS	Km/h
10,000	VARIABLE	5	9
18,000	SURESTE	5 - 10	9 - 18
24,000	SUROESTE	5 - 10	9 - 18
30,000	NOROESTE	5 - 10	9 - 18
ÁREA DEL VOLCÁN NEVADO DEL HUILA			
Cielo entre parcialmente nublado y nublado con precipitaciones a diferentes horas.			
El SERVICIO GEOLOGICO COLOMBIANO reporta en nivel <b>AMARILLO (III): CAMBIOS EN EL COMPORTAMIENTO DE LA ACTIVIDAD VOLCÁNICA</b> , 2.92 -76.05			
ELEVACIÓN (pies)	DIRECCIÓN	VELOCIDAD	
		NUDOS	Km/h
10,000	SURESTE	5	9
18,000	ESTE	5 - 10	9 - 18
24,000	NORESTE	5 - 10	9 - 18
30,000	VARIABLE	5	9
ÁREA DEL VOLCÁN GALERAS			
Nubosidad variable con lloviznas dispersas de carácter intermitente.			
El SERVICIO GEOLOGICO COLOMBIANO reporta en nivel <b>AMARILLO (III): CAMBIOS EN EL COMPORTAMIENTO DE LA ACTIVIDAD VOLCÁNICA</b> , Lat: 1.55 Lon: -77.37			
ELEVACIÓN (pies)	DIRECCIÓN	VELOCIDAD	
		NUDOS	Km/h
10,000	SURESTE	5 - 10	9 - 18
18,000	ESTE	10 - 15	18 - 27
24,000	SURESTE	5 - 10	9 - 18
30,000	SURESTE	5	9
ÁREA DEL VOLCÁN NEVADO DEL RUIZ			
A lo largo de la jornada se pronostican nubes densas con precipitaciones a diferentes horas.			
El SERVICIO GEOLOGICO COLOMBIANO reporta en nivel <b>AMARILLO (III): CAMBIOS EN EL COMPORTAMIENTO DE LA ACTIVIDAD VOLCÁNICA</b> , Lat: 4.89 Lon: -75.32			
ELEVACIÓN (pies)	DIRECCIÓN	VELOCIDAD	
		NUDOS	Km/h
10,000	VARIABLE	5	9
18,000	SURESTE	5 - 10	9 - 18
24,000	VARIABLE	5	9
30,000	NOROESTE	5 - 10	9 - 18
ÁREA DEL COMPLEJO VOLCÁNICO CHILES-CERRO NEGRO DE MAYASQUER			
En el área persistirán las condiciones nubosas con lluvias intermitentes durante la jornada.			
El SERVICIO GEOLOGICO COLOMBIANO reporta en nivel <b>AMARILLO (III): CAMBIOS EN EL COMPORTAMIENTO DE LA ACTIVIDAD VOLCÁNICA</b> , Lat: 0.81 -Lon:77.93 //Lat: 0.76 Lon:-77.95			
ELEVACIÓN (pies)	DIRECCIÓN	VELOCIDAD	
		NUDOS	Km/h
10,000	VARIABLE	5	9
18,000	ESTE	10 - 15	18 - 27
24,000	SURESTE	5 - 10	9 - 18
30,000	SURESTE	5 - 10	9 - 18

### LO MÁS DESTACADO

**ALERTA ROJA. PARA TOMAR ACCIÓN** **ALERTA NARANJA. PARA PREPARARSE** **ALERTA AMARILLA. PARA INFORMARSE**

<b>LLUVIAS</b>	Las precipitaciones más representativas se presentaron sobre sectores de las regiones Pacífica, Caribe y Andina. El volumen más alto de lluvia se registró en el municipio de <b>Barbacoas (Nariño) con 112.5 mm</b>
<b>ALERTA ROJA</b>	Por niveles muy bajos en el río Magdalena. Por probabilidad alta de incendios de la cobertura vegetal en sectores de las regiones Caribe y Andina.
<b>ALERTA NARANJA</b>	Por probabilidad moderada de incendios de la cobertura vegetal en sectores de las regiones Caribe, Andina, Orinoquia y Amazónica. Por probabilidad moderada de deslizamientos de tierra en sectores inestables o de alta pendiente localizados en las regiones Andina y Pacífica.

Consulte todos los días el pronóstico del tiempo y las alertas hidrometeorológicas vigentes del IDEAM, en un formato de calidad. Alrededor de las 7:30 a. m. está a disposición del público en [www.ideam.gov.co](http://www.ideam.gov.co). Se puede ver también en dispositivos móviles: [AQUÍ](#)

### PRECIPITACIONES

A continuación se relacionan los municipios donde en las últimas 24 horas se registraron precipitaciones iguales o superiores a **30.0 mm**

DEPARTAMENTO	MUNICIPIO
ATLANTICO	Barranquilla (44.0)
BOLIVAR	Córdoba (48.0), Magangué (47.5)
CASANARE	Chámeza (45.6)
CAUCA	Puracé (35.0)
CESAR	San Alberto (40.1), Bosconia (40.0), Curumani (35.8)
CHOCO	Bahía Solano (47.0)
CUNDINAMARCA	Tibacuy (81.0), Medina (77.0), Nocaima (51.8), Paratebueno (50.0), Guaduas (44.0)
HUILA	Nataga (32.0)
META	Restrepo (100.0), La Macarena (90.0), Cumaral (87.0), Puerto Rico (83.0), Villavicencio (76.7), Vistahermosa (70.0)
NARIÑO	Barbacoas (112.5)
NORTE DE SANTANDER	Salazar (60.0), Gramalote (55.0), Cucutilla (37.4)
TOLIMA	Prado (92.0), Cunday (70.8), Valle De San Juan (53.0), Saldaña (46.0)
VALLE DEL CAUCA	Caicedonia (32.5)

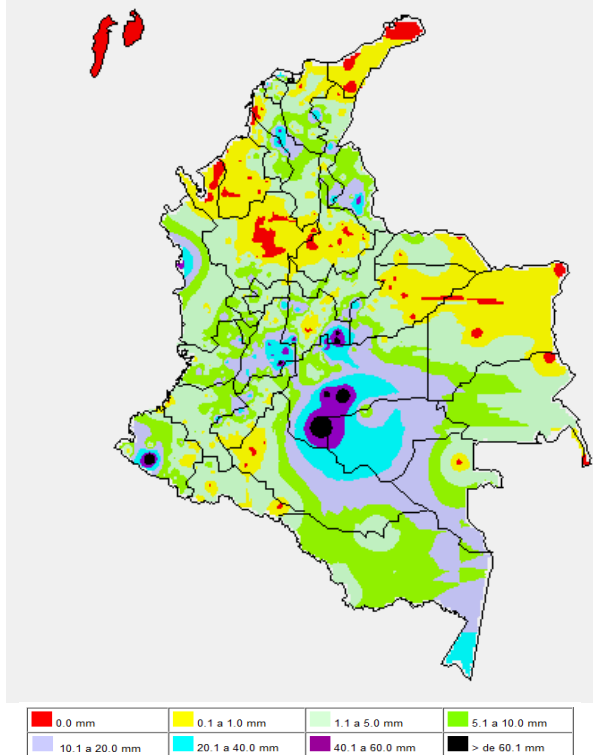
### TEMPERATURAS MÁXIMAS

A continuación se relacionan los municipios donde en las últimas 24 horas se registraron temperaturas iguales o superiores a **35.0°C**

DEPARTAMENTO	MUNICIPIO
CAQUETA	Valparaiso (35.2)
CESAR	Chiriquaná (35.4)
CUNDINAMARCA	Jerusalén (36.4)
HUILA	Villavieja (38.8), Neiva (35.0)
LA GUAJIRA	Hatonuevo (37.8), Riohacha (36.2)
MAGDALENA	Pivijay (36.8), Santa Marta (35.2)
META	Puerto López (36.0)
NORTE DE SANTANDER	Cúcuta (37.4)
SUCRE	San Benito Abad (36.4)
TOLIMA	Saldaña (37.2), Ambalema (36.8), Ataco (35.2)

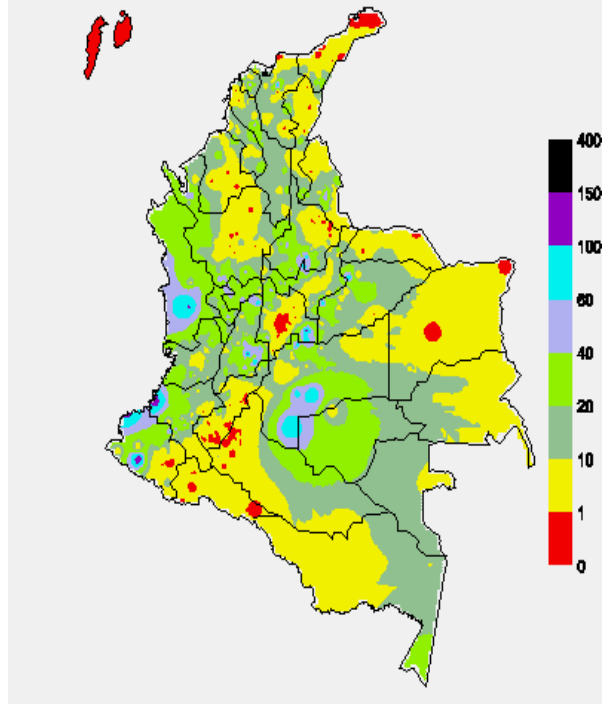
### MAPA DE PRECIPITACIÓN DIARIA

Desde las 7:00 a.m. del miércoles 30 de septiembre hasta las 7:00 a.m. del jueves 01 de octubre de 2015.



### MAPA DE PRECIPITACIÓN ACUMULADA DE LOS ÚLTIMOS 3 DÍAS

Desde las 7:00 a.m. del martes 29 de septiembre hasta las 7:00 a.m. del jueves 01 de octubre de 2015



### ESTADO DE LOS EMBALSES

A continuación se relacionan los volúmenes útiles diarios (expresados en porcentaje) de acuerdo con información consultada en la siguiente dirección electrónica de XM: <http://ido.xm.com.co/ido/SitePages/hidrologia.aspx?q=reservas>

ZONA	EMBALSE		VOLUMEN ÚTIL DIARIO (%)	
ANTIOQUIA	AMANI		18.63	
	MIRAFLORES		60.12	
	PEÑOL		65.79	
	PLAYAS		65.75	
	PORCE II		28.03	
	PORCE III		81.52	
	PUNCHINÁ		24.51	
	RIOGRANDEZ		43.44	
	SAN LORENZO		63.31	
	TRONERAS		76.05	
CARIBE	URRÁ I		70.42	
CENTRO	AGREGADO BOGOTÁ	59.57	NEUSA	68.60
			SISGA	85.05
			TOMINÉ	54.42
		BETANIA	73.41	
		MUÑA	40.56	
		PRADO	11.76	
		TOPOCORO	19.54	
		CHUZA	100.05	
		ESMERALDA	85.23	
		GUAVIO	91.82	
VALLE DEL CAUCA	ALTO ANCHICAYÁ		4.61	
	CALIMA 1		35.29	
	SALVAJINA		4.80	

### PRONÓSTICO METEOROLÓGICO (Jueves 01 y viernes 02 de octubre de 2015)

REGIÓN	PRONÓSTICO
SABANA DE BOGOTÁ	<p><b>JUEVES:</b> En el transcurso de la jornada se advierte abundante nubosidad con lluvias de variada intensidad a diferentes horas. Temperatura máxima del aire prevista en 18°C.</p> <p><b>VIERNES:</b> Cielo entre parcialmente cubierto y cubierto con precipitaciones en la madrugada y primeras horas de la mañana y luego a mediados de la tarde, especialmente en el oriente y sur de la ciudad y en el occidente de la sabana. La temperatura del aire oscilará entre 11°C – 19°C.</p>
ANDINA	<p><b>JUEVES:</b> Cielo entre parcialmente cubierto y cubierto con lluvias a diferentes horas en amplios sectores de la región, acompañadas en algunos casos de actividad eléctrica. En la mañana particularmente en sectores del suroccidente antioqueño, Norte de Santander, Risaralda, Caldas, Quindío, Tolima, Huila y suroccidente de Cundinamarca. En la tarde y noche tenderán a generalizarse las condiciones lluviosas en la región.</p> <p><b>VIERNES:</b> Cielo mayormente nublado con precipitaciones entre ligeras y moderadas en la madrugada y primeras horas de la mañana y luego a mediados de la tarde y durante la noche en áreas de Antioquia, los Santanderes, Risaralda, Caldas, Quindío, Valle del Cauca, Cauca, Nariño, Boyacá, Cundinamarca y centro y norte de Tolima. Posibilidad de actividad eléctrica.</p>
CARIBE	<p><b>JUEVES:</b> En la mañana se advierten condiciones secas con excepción de áreas localizadas en el sur de la región donde persistirán las nubes densas con precipitaciones de variada intensidad. En la tarde y noche se prevé abundante nubosidad con lluvias entre ligeras y fuertes en varios sectores de la región, las de mayor consideración con descargas eléctricas en zonas de Córdoba, Sucre, Bolívar, Magdalena, Atlántico, Cesar y sur de La Guajira.</p> <p><b>VIERNES:</b> Cielo mayormente cubierto en la región con precipitaciones entre ligeras y moderadas por la mañana en áreas del Urabá, Córdoba, Sucre y Bolívar. En la tarde y noche se prevén lluvias con tormentas eléctricas, particularmente en amplios sectores de Sucre, Magdalena, Cesar, Atlántico y centro y sur de La Guajira.</p>
ARCHIPIÉLAGO DE SAN ANDRÉS, PROVIDENCIA Y SANTA CATALINA	<p><b>JUEVES:</b> En el área de las islas de San Andrés y Providencia se prevé escasa nubosidad con predominio de tiempo seco.</p> <p><b>VIERNES:</b> En el archipiélago prevalecerán las condiciones secas con cielo entre despejado y parcialmente nublado.</p>
MAR CARIBE	<p><b>JUEVES:</b> En gran parte del área marítima se esperan condiciones secas con cielo entre despejado y parcialmente cubierto, excepto áreas localizadas en frente del litoral de Magdalena, Atlántico, Bolívar, Sucre, Córdoba y Urabá donde se pronostican lluvias, acompañadas en algunos casos de tormentas eléctricas, especialmente después del mediodía y durante la noche.</p> <p><b>VIERNES:</b> Cielo entre despejado y parcialmente nublado con tiempo seco, salvo en zonas cercanas a la costa del Urabá, Córdoba, Sucre, Bolívar y Atlántico donde se advierten precipitaciones de variada intensidad, inclusive no se descarta actividad eléctrica.</p>

CONTINUACIÓN DEL PRONÓSTICO METEOROLÓGICO

REGIÓN	PRONÓSTICO
PACÍFICA	<b>JUEVES:</b> En horas de la mañana se estiman precipitaciones en varios sectores de Chocó y noroccidente de Valle del Cauca. En la tarde y noche se esperan condiciones nubosas a lo largo de la región con lluvias y alta posibilidad de tormentas eléctricas. <b>VIERNES:</b> Cielo entre parcialmente cubierto y cubierto con lluvias a diferentes horas en áreas de Chocó, Valle del Cauca y Cauca. En sectores de Nariño se advierten precipitaciones al finalizar la tarde y por la noche, luego de un día seco. Probabilidad de actividad eléctrica.
INSULAR PACÍFICO	<b>JUEVES:</b> En Malpelo se esperan nubes densas con lluvias de variada intensidad a diferentes horas. En Gorgona se estiman precipitaciones al atardecer y durante la noche, luego de un día seco. Probables descargas eléctricas. <b>VIERNES:</b> Malpelo y Gorgona mantendrán condiciones nubosas con precipitaciones durante algunas horas de la madrugada, tarde y noche, inclusive no se descarta actividad eléctrica.
OCEANO PACÍFICO	<b>JUEVES:</b> Cielo entre parcialmente nublado y nublado con precipitaciones, acompañadas de actividad eléctrica, especialmente en áreas del centro y norte del Pacífico nacional. <b>VIERNES:</b> En la mayor parte de la zona marítima colombiana se pronostican lluvias, inclusive con tormentas eléctricas, las precipitaciones más intensas en sectores aledaños al litoral central.
ORINOQUIA	<b>JUEVES:</b> Cielo entre parcialmente cubierto y cubierto con precipitaciones de variada intensidad, principalmente en áreas del Meta y occidente de Arauca y Casanare. En Vichada las lluvias más intensas son pronosticadas después del mediodía y durante la noche. <b>VIERNES:</b> En la región persistirán las condiciones nubosas con lluvias en la madrugada y hasta entrada la mañana y luego a mediados de la tarde y por la noche. Posibilidad de actividad eléctrica.
AMAZÓNICA	<b>JUEVES:</b> En la región predominarán las condiciones nubosas con lluvias a diferentes horas, las precipitaciones de mayor consideración con actividad eléctrica esperadas en el occidente de Caquetá y Putumayo y en áreas de Guaviare, Vaupés y Guainía. <b>VIERNES:</b> Cielo entre parcialmente cubierto y cubierto con precipitaciones especialmente en zonas del occidente y oriente de la región en áreas de Putumayo, Caquetá, Amazonas, Guainía y Vaupés.

**ALERTAS VIGENTES Y PRODUCTOS ADICIONALES**

Para mayor información sobre el pronóstico del estado del tiempo, informes técnicos diarios, comunicados especiales, mapas diarios de temperaturas máximas y mínimas e información diaria de precipitación se sugiere consultar los siguientes enlaces:

- [MAPA DIARIO DE TEMPERATURA MÁXIMA.](#)
- [MAPA DIARIO DE TEMPERATURA MÍNIMA.](#)
- [INFORMACIÓN DIARIA DE PRECIPITACIÓN Y TEMPERATURA DE LOS PRINCIPALES AEROPUERTOS DEL PAÍS.](#)
- [MOSAICO MAPAS DE PRECIPITACIÓN DIARIA EN MILÍMETROS.](#)

**REGIÓN CARIBE**

**ALERTA ROJA: INCENDIOS DE LA COBERTURA VEGETAL**

Amenaza alta de ocurrencia de incendios de la cobertura vegetal en zonas de bosques, cultivos y pastos, localizados en los siguientes municipios y sectores aledaños:

DEPARTAMENTO	MUNICIPIOS
CESAR	Agustín Codazzi, Astrea, Becerrill, Chimichagua, Chiriguaná, Curumani, El Paso, González, La Jagua De Ibirico, La Paz, San Diego, Valledupar.
LA GUAJIRA	Manauare, Uribí.

**ALERTA NARANJA: INCENDIOS DE LA COBERTURA VEGETAL**

Amenaza moderada de ocurrencia de incendios de la cobertura vegetal en zonas de bosques, cultivos y pastos, localizados en los siguientes municipios y sectores aledaños:

DEPARTAMENTO	MUNICIPIOS
ATLANTICO	Luruaco, Puerto Colombia, Tubará.
BOLIVAR	Córdoba.
CESAR	Agustín Codazzi, Becerrill, Chimichagua, González, La Paz.
CÓRDOBA	Planeta Rica.
LA GUAJIRA	Manauare.
MAGDALENA	Ariguani (El Difícil), Guamal, Pijiño Del Carmen, Plato, San Sebastián De Buenavista, Santa Ana.

**ALERTA AMARILLA: NIVELES BAJOS EN CORRIENTES DE LOS RIOS DEL CARIBE**

Continúan bajos los niveles del río Ranchería y en general los ríos de la región Caribe, lo que está ocasionando desabastecimiento de agua en algunas poblaciones cuyos acueductos se abastecen de fuentes superficiales menores, especialmente en los departamentos de Bolívar, Sucre, Atlántico, Magdalena y particularmente la Guajira. Igualmente, se destaca la probable afectación que puedan tener los acueductos de los municipios del departamento de Norte de Santander que se abastecen de corrientes tales como los ríos Zulia, Pamplonita y Algodonal, los cuales se encuentran en estados bajos.

Sin embargo, se han presentado lluvias en las cuencas aportantes las cuales podrían generar una ligera recuperación en los niveles de los ríos.

**REGIÓN ANDINA**

**ALERTA ROJA: INCENDIOS DE LA COBERTURA VEGETAL**

Amenaza alta de ocurrencia de incendios de la cobertura vegetal en zonas de bosques, cultivos y pastos, localizados en los siguientes municipios y sectores aledaños:

DEPARTAMENTO	MUNICIPIOS
BOYACA	El Cocuy, Firavitoba, Iza, Pesca, San Pablo De Borbur, Siachoque, Toca.
CAUCA	Bolívar, La Sierra, Mercaderes, Patía (El Bordo), Silvia, Totoró.
CUNDINAMARCA	Bojacá, Cajicá, Cáqueza, Chia, Chipaque, Choachí, Chontotá, Cota, El Colegio, El Rosal, Facatativá, Fómeco, Funza, Fusagasugá, Gachancipá, Granada, Guasca, Guatavita, Junín, La Calera, Machetá, Madrid, Mosquera, Pasca, San Bernardo, Sesquilé, Sibaté, Silvania, Soacha, Sopó, Subachoque, Suesca, Tenjo, Tocancipá, Ubaque, Une.
HUILA	Agrado, Algeciras, Altamira, Baraya, Campoalegre, Colombia, Garzón, Gigante, Guadalupe, La Argentina, La Plata, Neiva, Palermo, Rivera, Suaza, Tarquí, Tello, Timaná, Villavieja, Yaguará.
NARIÑO	Ancuyá, Buesaco, Chachagüí, Consacá, El Tablón, Guaitarilla, La Florida, Nariño, Pasto, Policarpa, Sandomá, Tangua, Yacuanquer.
NORTE DE SANTANDER	Cácota, Chinácota, Cúcuta, Mutiscua, Pamplona, San Calixto, San Cayetano, Silos, Teorama.
SANTANDER	Bucaramanga, California, Cerrito, Charta, Concepción, Floridablanca, Girón, Guaca, Matanza, Piedecuesta, Rionegro, Santa Bárbara, Suratá, Tona.
TOLIMA	Ataco, Chaparral, Cunday, Guamo, Icononzo, Rioblanco, San Antonio, Alpujarra, Dolores, Murillo, Planadas, Roncesvalles.
VALLE DEL CAUCA	Ansermanuevo, Buga, Calima (El Darién), El Cerrito, Ginebra, Guacarí, Palmira, San Pedro, Tuluá, Vijes, Yotoco, Yumbo.

**ALERTA ROJA: NIVELES BAJOS EN EL RÍO MAGDALENA**

Se mantiene esta alerta debido a que los valores actuales del nivel del río Magdalena se encuentran en estados muy bajos dada la tendencia de descenso sostenido de los últimos días. Sin embargo se espera que debido a la operación del embalse de Betania, los niveles registren un moderado ascenso para los siguientes dos días a la altura de Barrancabermeja (Santander), se espera que estos estén cercanos a un valor de un metro en la mira de Barrancabermeja, los niveles continúan muy bajo respecto a los promedios históricos para el mes de septiembre. Esta condición hidrológica presenta restricción en la navegación fluvial especialmente en sectores entre Puerto Berrio (Antioquia) y Puerto Wilches (Santander). Especial recomendación en el Kilómetro 614 (en inmediaciones de las Bocas del Sogamoso - desembocadura del río Sogamoso al río Magdalena) y entre el sector Bocas del Rosario-Sitio Nuevo-Vijagual (Kilómetro 541, aproximadamente). Se sugiere a los usuarios estar atentos a los comunicados que en tal sentido emitan las capitanías de puerto.

**ALERTA NARANJA: INCENDIOS DE LA COBERTURA VEGETAL**

Amenaza moderada de ocurrencia de incendios de la cobertura vegetal en zonas de bosques, cultivos y pastos, localizados en los siguientes municipios y sectores aledaños:

DEPARTAMENTO	MUNICIPIOS
ANTIOQUIA	Angostura, Anzá, Barbosa, Belmira, Copacabana, Entrerrios, Girardota, San Pedro, San Vicente, Santa Rosa de Osos.
BOYACA	Córdoba, Chivatá, Corrales, Cuitiva, Duitama, Floresta, Guateque, Guayatá, Guicán, Monguí, Nobsa, Paipa, Panqueba, Santa Rosa De Viterbo, Sogamoso, Somondoco, Susacón, Sutatenza, Tibasosa, Tópaga, Tota, Tuta.
CAUCA	Balboa, Inzá, Páez (Belalcázar), Popayán, Puracé (Coconuco), Rosas, San Sebastián, Suárez.
CUNDINAMARCA	Albán, Anapoima, Anolaima, Apulo, Arbeláez, Bituima, Bogotá, D.C., Cabrera, Cachipay, Chaguani, Cogua, Gachetá, Guaduas, Guayabal De Siquima, La Mesa, La Vega, Manta, Nemocón, Nilo, Nocaima, Pacho, Paima, Pandi, Quipile, San Francisco, Sasaima, Supatá, Tabio, Tausa, Tena, Tibacuy, Tibirita, Tocaima, Uta, Venecia, Vergara, Vianí, Villapinzón, Villeta, Viotá, Zipacón, Zipaquirá.
HUILA	Acevedo, Aipe, Elías, Hobo, Iquira, Nátaga, Paicol, Saladoblanco, San Agustín, Santa María, Teruel, Tesalia.
NARIÑO	Albán (San José), Aldana, Arboleda (Berruecos), Cuaspud (Carlosama), Cumbal, El Peñol, El Tambo, Funes, Guachucal, Gualmatán, Iles, Imués, La Cruz, La Llanada, La Unión, Leiva, Linares, Los Andes (Sotomayor), Mallama (Piedrancha), Ospina, Providencia, Pupiales, Samaniego, San Bernardo, San Lorenzo, San Pedro De Cartago (Cartago), Santa Cruz (Guachavés), Sapuyes, Túquerres.
NORTE DE SANTANDER	Ábrego, Arboledas, Bochalema, Bucarasica, Cáchira, Convención, Cucutilla, Durania, El Carmen, El Zulia, Gramalote, Herrán, La Playa, Labateca, Los Patios, Lourdes, Ocaña, Pamplonita, Ragonvalia, Salazar, Santiago, Sardinata, Toledo, Villa Caro, Villa del Rosario.

**Especial atención ameritan los Parques Nacionales Naturales de Guantáná – Alto Río Fonce, Iguaque, Tatamá, Los Nevados, Las hermosas, Nevado del Huila, Cordillera de los Picachos, Tinigua, Sumapaz, Galeras, Los Farallones de Cali, Chingaza, Pisba y Puracé.**

## REGIÓN AMAZÓNICA

### ALERTA NARANJA: DESLIZAMIENTOS DE TIERRA

Amenaza moderada de probabilidad de ocurrencia de deslizamientos de tierra en áreas inestables y de ladera de los municipios de:

DEPARTAMENTO	MUNICIPIOS
CUNDINAMARCA	Medina, Paratebueno, Tibacuy y Viotá.

### ALERTA AMARILLA: NIVELES BAJOS EN VARIAS CORRIENTES

Se mantiene este nivel de alerta dado que la disminución importante de las lluvias en la región Andina puede estar generando problemas de desabastecimiento de agua para algunos acueductos, especialmente en los departamentos de Tolima, Huila, Valle del Cauca y Cauca. Igualmente, se destaca la probable afectación que puedan tener los acueductos de los municipios del departamento de Boyacá y Santander, que se abastecen de corrientes tales como el río Chicamocha entre otros, los cuales se encuentran en estados bajos. Sin embargo, se han presentado lluvias en las cuencas aportantes y los modelos de pronóstico del estado del tiempo muestran probabilidad que persistan las lluvias durante los próximos dos días sobre estos sectores, las cuales podrían generar una ligera recuperación en los niveles del río.

## REGIÓN PACÍFICA

### ALERTA NARANJA: DESLIZAMIENTOS DE TIERRA

Amenaza moderada de probabilidad de ocurrencia de deslizamientos de tierra en áreas inestables y de ladera de los municipios de:

DEPARTAMENTO	MUNICIPIOS
CAUCA	López y Timbiquí.
CHOCÓ	Atrato (Yuto), Quibdó, Río Quito (Paimadó), Bagadó, Bahía Solano (Mutis), Cértegui, Condoto, El Cantón del San Pablo (Managrú), Lloró, Medio Atrato (Beté), Medio San Juan (Andagoya), Río Iró (Santa Rita), Tadó y Unión Panamericana (Animas).
NARIÑO	Barbacoas, Ricaurte y Tumaco.

## REGIÓN ORINOQUIA

### ALERTA NARANJA: INCENDIOS DE LA COBERTURA VEGETAL

Amenaza moderada de ocurrencia de incendios de la cobertura vegetal en zonas de bosques, cultivos y pastos, localizados en los siguientes municipios y sectores aledaños:

DEPARTAMENTO	MUNICIPIOS
ARAUCA	Araucanía, Fortul, Tame.
CASANARE	Aguazul, Maní, Orocué, Paz De Ariporo, Yopal
META	Acacías, Castilla La Nueva, Cubarral, El Castillo, Fuente De Oro, Guamal, La Macarena, Lejanías, Mesetas, Puerto Gaitán, Puerto López, Uribe, Villavicencio.

Especial atención ameritan los Parques Nacionales Naturales de El Cocuy.

### ALERTA NARANJA: DESLIZAMIENTOS DE TIERRA

Amenaza moderada de probabilidad de ocurrencia de deslizamientos de tierra en áreas inestables y de ladera de los municipios de:

DEPARTAMENTO	MUNICIPIOS
CASANARE	Chámeza.
META	El Calvario, La Macarena, Restrepo y Villavicencio.

### ALERTA AMARILLA: PROBABILIDAD DE INCREMENTOS SÚBITOS EN LOS NIVELES DE LOS RÍOS DEL PIEDEMONTE LLANERO

Se reitera la alerta por crecientes súbitas debido a la presencia de lluvias de carácter fuerte con tormentas eléctricas que se presentaron en sectores del piedemonte llanero en la noche anterior, por lo que se pueden presentar incrementos súbitos en los niveles de los ríos que descienden del piedemonte llanero, tales como el Humea, Guatiquía, Guayuriba y Guacavía, afluentes al río Meta.

### ALERTA NARANJA: INCENDIOS DE LA COBERTURA VEGETAL

Amenaza moderada de ocurrencia de incendios de la cobertura vegetal en zonas de bosques, cultivos y pastos, localizados en los siguientes municipios y sectores aledaños:

DEPARTAMENTO	MUNICIPIOS
CAQUETÁ	El Doncello, El Paujil, Florencia, Montañita, Puerto Rico, San Vicente del Caguán, Solano.

## MAR CARIBE

### ALERTA AMARILLA: TIEMPO LLUVIOSO

En amplios sectores del centro y occidente del mar Caribe en cercanías a las costas y en algunas zonas de altamar se esperan condiciones de cielo mayormente nublado con lluvias entre moderadas a fuertes, en algunos casos con actividad eléctrica y rachas de viento. Por lo anterior se sugiere a pescadores y usuarios de pequeñas embarcaciones consultar con las Capitanías de puerto antes de zarpar.

## OCÉANO PACÍFICO

### ALERTA AMARILLA: PLEAMAR

Hasta el día de hoy se espera una de las pleamares más significativas del mes asociada con la marea astronómica en el litoral Pacífico colombiano, se sugiere a habitantes costeros estar atentos a la evolución del fenómeno.

### ALERTA AMARILLA: TIEMPO LLUVIOSO

En amplios sectores del Pacífico nacional, tanto en cercanías a las costas como en alta mar se advierten condiciones de cielo mayormente nublado con probabilidad de precipitaciones de variada intensidad, en algunos casos con actividad eléctrica y rachas de viento. Por lo anterior se sugiere a pescadores y usuarios de pequeñas embarcaciones consultar con las Capitanías de puerto antes de zarpar.

**ALERTA ROJA, PARA TOMAR ACCIÓN** Advierte a los sistemas de prevención y atención de desastres sobre la amenaza que puede ocasionar un fenómeno con efectos adversos sobre la población, el cual requiere la atención inmediata por parte de la población y de los cuerpos de atención y socorro. Se emite una alerta sólo cuando la identificación de un evento extraordinario indique la probabilidad de amenaza inminente y cuando la gravedad del fenómeno implique la movilización de personas y equipos, interrumpiendo el normal desarrollo de sus actividades cotidianas.

**ALERTA NARANJA, PARA PREPARARSE** Indica la presencia de un fenómeno. No implica amenaza inmediata y como tanto es catalogado como un mensaje para informarse y prepararse. El aviso implica vigilancia continua ya que las condiciones son propicias para el desarrollo de un fenómeno, sin que se requiera permanecer alerta.

**ALERTA AMARILLA, PARA INFORMARSE** Es un mensaje oficial por el cual se difunde información. Por lo regular se refiere a eventos observados, reportados o registrados y puede contener algunos elementos de pronóstico a manera de orientación. Por sus características pretéritas y futuras difiere del aviso y de la alerta, y por lo general no está encaminado a alertar sino a informar.

**CONDICIONES NORMALES** Indica que no existe ninguna clase de alerta para la región o zona mencionada.

°C: grados Celsius; m: metros; mm: milímetros; msnm: metros sobre nivel del mar;

Km/h: kilómetros por hora

GOES: Geostationary Operational Environmental Satellites (Satélite Geoestacionario Operacional Ambiental).

GOES-13 es el designado GOES-Este, localizado en 75° W sobre el ecuador geográfico.

HLC: hora local colombiana

PNN: Parque Nacional Natural; SFF: Santuario de Fauna y Flora

Omar FRANCO TORRES, Director General  
Christian EUSCÁTEGUI COLLAZOS, Jefe Oficina del Servicio de Pronósticos y Alertas

\*\*\*\*\*

Profesionales de turno:

Daniel USECHE, Nicolás CUADROS, Oscar MARTINEZ, Sonia BERMUDEZ, Viviana CHIVATÁ, Mauricio TORRES y Juan Francisco ALAMEDA.

Internet: <http://www.ideam.gov.co>

Correos electrónicos: [servicio@ideam.gov.co](mailto:servicio@ideam.gov.co), [alertas@ideam.gov.co](mailto:alertas@ideam.gov.co)

Calle 25 d # 96b - 70, piso 3. Bogotá, D.C.

Teléfono: 3075625 ext. 1334-1336.

Siganos en: **Twitter:** @IDEAM Colombia; **Facebook:** [www.facebook.com/ideam.instituto](http://www.facebook.com/ideam.instituto)

**YouTube:** Canal de Instituto IDEAM / [http://www.youtube.com/user/Instituto IDEAM](http://www.youtube.com/user/InstitutoIDEAM)