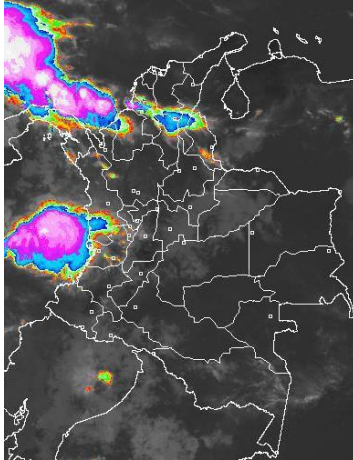


CONDICIONES HIDROMETEOROLÓGICAS ACTUALES

Desde la horas de la noche del martes se presentaron lluvias entre moderadas y fuertes a lo largo del mar Caribe occidental, se destacan las fuertes lluvias que se han presentado en San Andrés, donde se alerta por tiempo lluvioso, incluso se ha registrado actividad eléctrica en el sector; además esta misma actividad se observó en zonas del centro y norte del océano Pacífico colombiano, en especial mar adentro, en horas de la madrugada, se activaron las lluvias en el centro del área continental de la región Pacífica y los departamentos de Córdoba, Sucre, centro de Bolívar, de menor intensidad en el sur de Magdalena y centro de Cesar. El pronóstico durante los próximos días indica que las lluvias de mayor intensidad se concentrarán en sectores del occidente de Antioquia, Córdoba, Chocó, Valle del Cauca y sectores de Bolívar.

IMÁGEN SATELITAL

Imagen GOES. 23 de septiembre de 2015 * Hora 8:15 a.m.



LO MÁS DESTACADO

ALERTA ROJA. PARA TOMAR ACCIÓN **ALERTA NARANJA. PARA PREPARARSE** **ALERTA AMARILLA. PARA INFORMARSE**

LLUVIAS	Las precipitaciones más representativas se presentaron sobre sectores de las regiones Andina y Orinoquia. El volumen más alto de lluvia se registró en el municipio de Apartadó (Antioquia), con 72.0 mm.
ALERTA ROJA	<ul style="list-style-type: none"> Por crecientes súbitas en el río San Juan. Por alta probabilidad de incendios de la cobertura vegetal en sectores de las regiones Caribe, Andina y Amazonia.
ALERTA NARANJA	<ul style="list-style-type: none"> Por Tiempo Lluvioso en sectores del mar Caribe y Océano Pacífico. Por probabilidad moderada de incendios de la cobertura vegetal en sectores de las regiones Caribe, Andina. Por probabilidad moderada de deslizamientos de tierra en sectores inestables o de alta pendiente localizados en las regiones Andina y Orinoquia.

Consulte todos los días el pronóstico del tiempo y las alertas hidrometeorológicas vigentes del IDEAM, en un formato de calidad. Alrededor de las 7:30 a. m. está a disposición del público en www.ideam.gov.co. Se puede ver también en dispositivos móviles. [AQUÍ](#)

PRONÓSTICO CONDICIONES METEOROLÓGICAS

ÁREA DEL VOLCÁN CERRO MACHÍN			
Persistirá predominio de tiempo seco, en el sector a lo largo de la jornada.			
El SERVICIO GEOLOGICO COLOMBIANO lo reporta en nivel AMARILLO (III): CAMBIOS EN EL COMPORTAMIENTO DE LA ACTIVIDAD VOLCÁNICA. 4.80 -75.62			
ELEVACIÓN (pies)	DIRECCIÓN	VELOCIDAD	
		NUDOS	Km/h
10,000	SURESTE	5 - 10	9 - 18
18,000	SURESTE	10 - 15	18 - 27
24,000	SURESTE	5 - 10	9 - 18
30,000	SUROESTE	5 - 10	9 - 18
ÁREA DEL VOLCÁN NEVADO DEL HUILA			
Condiciones de tiempo seco con cielo entre ligera y parcialmente cubierto, se estima la mayor nubosidad para las horas de la tarde.			
El SERVICIO GEOLOGICO COLOMBIANO lo reporta en nivel AMARILLO (III): CAMBIOS EN EL COMPORTAMIENTO DE LA ACTIVIDAD VOLCÁNICA. 2.92 -76.05			
ELEVACIÓN (pies)	DIRECCIÓN	VELOCIDAD	
		NUDOS	Km/h
10,000	SURESTE	5 - 10	9 - 18
18,000	ESTE	10 - 15	18 - 27
24,000	SURESTE	5	9
30,000	SUROESTE	5 - 10	9 - 18
ÁREA DEL VOLCÁN GALERAS			
Se estima cielo parcialmente nublado con predominio de tiempo seco a lo largo de la jornada.			
El SERVICIO GEOLOGICO COLOMBIANO lo reporta en nivel AMARILLO (III): CAMBIOS EN EL COMPORTAMIENTO DE LA ACTIVIDAD VOLCÁNICA. 1.55 -77.37			
ELEVACIÓN (pies)	DIRECCIÓN	VELOCIDAD	
		NUDOS	Km/h
10,000	ESTE	5 - 10	9 - 18
18,000	ESTE	15 - 20	18
24,000	SURESTE	5 - 10	9 - 18
30,000	SUROESTE	5 - 10	9 - 18
ÁREA DEL VOLCÁN NEVADO DEL RUIZ			
Se pronostica predominio de tiempo seco en la jornada con incremento de la nubosidad en horas de la tarde.			
El SERVICIO GEOLOGICO COLOMBIANO lo reporta en nivel AMARILLO (III): CAMBIOS EN EL COMPORTAMIENTO DE LA ACTIVIDAD VOLCÁNICA. 4.89 -75.32			
ELEVACIÓN (pies)	DIRECCIÓN	VELOCIDAD	
		NUDOS	Km/h
10,000	SURESTE	5 - 10	9 - 18
18,000	SURESTE	15 - 20	18
24,000	SURESTE	5	9
30,000	SUROESTE	5 - 10	9 - 18
ÁREA DEL COMPLEJO VOLCÁNICO CHILES-CERRO NEGRO DE MAYASQUER			
El SERVICIO GEOLOGICO COLOMBIANO			
Predominarán las condiciones secas, en la tarde se estima la mayor nubosidad.			
El SERVICIO GEOLOGICO COLOMBIANO lo reporta en nivel AMARILLO (III): CAMBIOS EN EL COMPORTAMIENTO DE LA ACTIVIDAD VOLCÁNICA. 0.81 -77.93 // 0.76 -77.95			
ELEVACIÓN (pies)	DIRECCIÓN	VELOCIDAD	
		NUDOS	Km/h
10,000	ESTE	5	9
18,000	ESTE	10 - 15	18 - 27
24,000	SURESTE	5 - 10	9 - 18
30,000	SUR	10 - 15	18 - 27

PRECIPITACIONES

A continuación se relacionan los municipios donde en las últimas 24 horas se registraron precipitaciones iguales o superiores a **20.0 mm.**

DEPARTAMENTO	MUNICIPIO
ANTIOQUIA	Apartadó (72.0), Turbo (54.0), Carepa (24.4), Puerto Berrio (20.5)
BOLIVAR	Magangué (26.0)
BOYACA	Campohermoso (22.4)
CALDAS	Samana (21.0)
CASANARE	Sabanalarga (26.0)
CHOCO	Quibdó (29.0), Lloró (22.6)
CORDOBA	Tierralta (24.5)
CUNDINAMARCA	Guayabetal (50.0)
META	Villavicencio (72.0), Cubarral (36.0), Lejanías (20.0), Puerto López (20.0)
SANTANDER	Valle De San José (33.0)

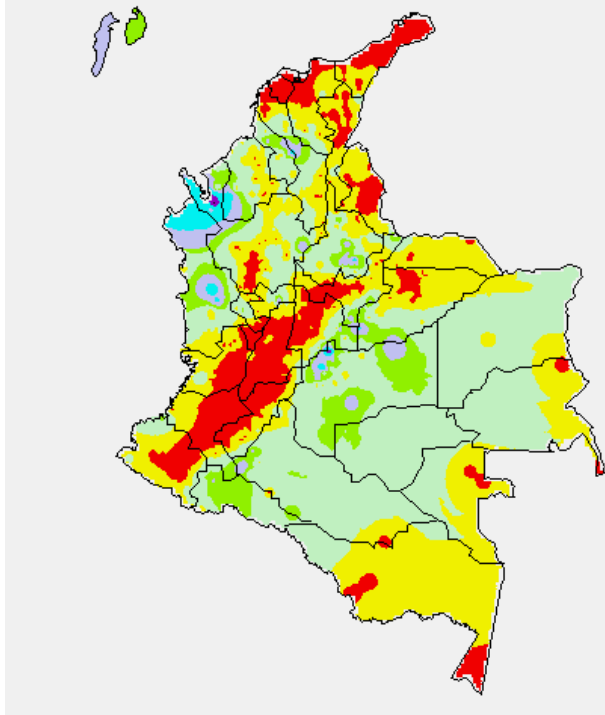
TEMPERATURAS MÁXIMAS

A continuación se relacionan los municipios donde en las últimas 24 horas se registraron temperaturas iguales o superiores a **35.0°C.**

DEPARTAMENTO	MUNICIPIO
AMAZONAS	Leticia (35.2)
ATLANTICO	B/Quilla (Soledad) (36.9), Repelón (36.4)
BOLIVAR	María La Baja (35.4), Zambrano (35.2)
CAQUETA	Solano (35.6), Solano (35.0)
CAUCA	Mercaderes (39.2)
CESAR	Valledupar (39.8), Agustín Codazzi (36.0), Chiriguana (35.2)
CORDOBA	Planeta Rica (35.7), Montería (35.0)
CUNDINAMARCA	Jerusalén (41.0), Puerto Salgar (39.4), Anapoima (35.4)
HUILA	Villavieja (40.0), Neiva (38.2), Baraya (37.8), Agrado (37.7)
LA GUAJIRA	Manauare (39.6), Maicao (37.6), Riohacha (37.4), Uribe (37.2), Urumita (36.8)
MAGDALENA	Pivijay (36.4)
META	Puerto López (37.2), San Martín (35.6)
NORTE DE SANTANDER	Cúcuta (37.0)
SANTANDER	Capitanejo (37.0)
SUCRE	San Benito Abad (38.8)
TOLIMA	Natagaima (44.0), Prado (41.6), Armero (41.2), Saldaña (41.2), Guamo (40.6), Lérída (39.4), Espinal (39.4), Ambalema (39.2), Flandes (39.0), Valle De San Juan (39.0), Chaparral (36.2), Ibagué (35.9), Rioblanco (35.2)
VALLE DEL CAUCA	Zarzal (35.8), Cali (35.6)

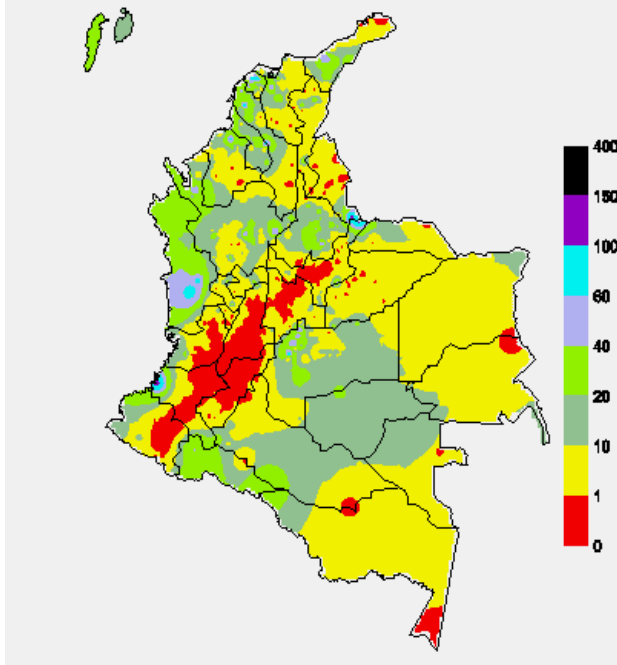
MAPA DE PRECIPITACIÓN DIARIA

Desde las 7:00 a.m. del martes 22 de septiembre hasta las 7:00 a.m. del miércoles 23 de septiembre de 2015.



MAPA DE PRECIPITACIÓN ACUMULADA DE LOS ÚLTIMOS 3 DÍAS

Desde las 7:00 a.m. del domingo 20 de septiembre hasta las 7:00 a.m. del martes 22 de septiembre de 2015.



ESTADO DE LOS EMBALSES

A continuación se relacionan los volúmenes útiles diarios (expresados en porcentaje) de acuerdo con información consultada en la siguiente dirección electrónica de XM: <http://ido.xm.com.co/ido/SitePages/hidrologia.aspx?q=reservas>

ZONA	EMBALSE	VOLUMEN ÚTIL DIARIO (%)	
ANTIOQUIA	AMANI	23.66	
	MIRAFLORES	58.50	
	PEÑOL	67.99	
	PLAYAS	93.70	
	PORCE II	14.43	
	PORCE III	78.37	
	PUNCHINÁ	16.61	
	RIOGRANDEZ	47.49	
	SAN LORENZO	63.01	
	TRONERAS	17.44	
CARIBE	URRÁ I	65.95	
CENTRO	AGREGADO BOGOTÁ	60.27	
		NEUSA	68.83
		SISGA	86.17
	TOMINÉ	55.14	
	BETANIA	74.11	
	MUÑA	55.00	
	PRADO	19.26	
	TOPOCORO	22.96	
	CHUZA	100.29	
	ESMERALDA	91.25	
VALLE DEL CAUCA	GUAVIO	97.84	
	ALTO ANCHICAYÁ	6.08	
	CALIMA 1	38.73	
SALVAJINA	8.50		

PRONÓSTICO METEOROLÓGICO

(Miércoles 23 y jueves 24 de septiembre de 2015)

REGIÓN	PRONÓSTICO
SABANA DE BOGOTÁ	<p>MIÉRCOLES: En la mañana se prevé cielo entre ligera y parcialmente cubierto con tiempo seco. Al final de la tarde se prevén lloviznas en algunos sectores de los cerros orientales y norte de la sabana. La temperatura del aire variará entre 9°C y 21°C.</p> <p>JUEVES: Prevalecerán las condiciones secas en gran parte del centro y occidente del área, mientras que en el oriente no se descartan lloviznas ligeras.</p>
ANDINA	<p>MIÉRCOLES: Durante la mañana se espera predominio de tiempo seco en gran parte de la región. Entrada la tarde y hasta las primeras horas de la noche las lluvias más intensas acompañadas en algunos casos por actividad eléctrica, se presentarán en el occidente y norte de Antioquia. Lluvias ligeras en zonas de los santanderes, Boyacá, norte de Cundinamarca, y al oriente de este departamento es probable se presenten lluvias lloviznas, al igual que en Risaralda. El resto de la región con predominio de tiempo seco.</p> <p>JUEVES: Cielo entre parcial y mayormente nublado con lluvias en sectores de Antioquia y precipitaciones menos intensas en áreas de los santanderes, Boyacá, Cundinamarca y Caldas. El resto de la región con predominio de tiempo seco.</p>
CARIBE	<p>MIÉRCOLES: En la mañana se esperan lluvias sobre sectores de Córdoba, centro de Bolívar y de menor intensidad en el centro de Cesar. En horas de la tarde se estiman lluvias sobre el occidente y sur de la región, específicamente en sectores de Córdoba, Sucre, norte y sur de Bolívar y de Cesar, además en sectores del litoral de Atlántico se presentarán lluvias de menor intensidad, al igual, que en la Sierra Nevada de Santa Marta. Probabilidad de actividad eléctrica. En la noche se estima disminución en la intensidad de las lluvias.</p> <p>JUEVES: Se mantendrán las precipitaciones entre ligeras y moderadas en zonas del occidente de la región en Córdoba, Bolívar y Sucre. Lluvias ligeras y/o lloviznas en sectores de Cesar, Magdalena y en la Sierra Nevada de Santa Marta. No se descarta la probabilidad de actividad eléctrica.</p>
ARCHIPIÉLAGO DE SAN ANDRÉS, PROVIDENCIA Y SANTA CATALINA	<p>MIÉRCOLES: Cielo entre parcialmente nublado y nublado con lluvias de carácter fuerte desde la madrugada, que se extenderán hasta las primeras horas de la tarde y se activarán en la noche. Actividad eléctrica en momentos de lluvia intensa.</p> <p>JUEVES: Son previstas condiciones cubiertas con lluvias especialmente en las horas de la tarde y noche. Probabilidad de actividad eléctrica.</p>
MAR CARIBE	<p>MIÉRCOLES: En el área occidental, incluidos sectores aledaños a la costa se estiman lluvias de variada intensidad con actividad eléctrica desde las primeras horas de la jornada, se estiman además lluvias de menor intensidad sobre el litoral centro, mientras que, en el oriente prevalecerá el tiempo seco.</p> <p>JUEVES: Se mantendrán las precipitaciones en gran parte del centro y occidente del Caribe colombiano en alta mar y en cercanía a las costas de Córdoba, Sucre y Bolívar. El resto de la zona con tiempo seco.</p>

REGIÓN	PRONÓSTICO
PACÍFICA	<p>MIÉRCOLES: Son estimadas condiciones mayormente cubiertas con lluvias moderadas a fuertes acompañadas en algunos casos de actividad eléctrica en zonas del centro y sur de Chocó, Valle del Cauca y en el litoral de Cauca. En Nariño son previstas precipitaciones de carácter ligero hacia el litoral. Dichas condiciones se presentarán en las primeras horas de la jornada y luego al finalizar la tarde y en la noche.</p> <p>JUEVES: Continuarán las condiciones mayormente cubiertas en gran parte del centro y norte de la región en zonas de Chocó, Cauca y Valle del Cauca. En Nariño son previstas lloviznas. Alta posibilidad de actividad eléctrica.</p>
INSULAR PACÍFICO	<p>MIÉRCOLES: Gorgona y Malpelo con pronóstico de lluvias en horas de la madrugada, la mañana y primeras horas de la noche con posibilidad de descargas eléctricas en Malpelo.</p> <p>JUEVES: Cielo mayormente cubierto con lluvias entre ligeras y moderadas acompañadas de descargas eléctricas en Malpelo y Gorgona.</p>
OCEANO PACÍFICO	<p>MIÉRCOLES: Cielo entre parcialmente nublado y nublado con lluvias entre moderadas y fuertes desde la madrugada y hasta entrada la tarde, a pesar de presentarse una disminución al finalizar la tarde se reactivarán en la noche, las de mayor intensidad enfrente del litoral chocono y vallecaucano. No se descartan tormentas eléctricas.</p> <p>JUEVES: Se mantendrán las precipitaciones moderadas acompañadas de actividad eléctrica en el centro y norte de la zona marítima y en cercanías al litoral de Chocó, Cauca y Valle del Cauca. Alta posibilidad de actividad eléctrica.</p>
ORINOQUIA	<p>MIÉRCOLES: En la mañana se espera predomine el tiempo seco en gran parte de la región. Al finalizar la tarde se incrementa la nubosidad en amplios sectores, se estima que se presenten lluvias entre ligeras y moderadas en el norte de Vichada y de Arauca. Precipitaciones ligeras y dispersas en sectores cercanos al piedemonte Llanero. El resto del área con predominio de tiempo seco.</p> <p>JUEVES: Cielo semicubierto con predominio de tiempo seco en gran parte del centro y occidente de la región, mientras que en el norte de Arauca y Vichada son previstas lluvias y/o lloviznas.</p>
AMAZÓNICA	<p>MIÉRCOLES: En el transcurso de la jornada se presentarán condiciones de tiempo seco en el centro de la región, mientras que en áreas cercanas al piedemonte Amazónico y en el oriente de Guainía, Vaupés y Amazonas son previstas lluvias ligeras y/o lloviznas, especialmente, al final de la tarde y en horas de la noche.</p> <p>JUEVES: Se prevén condiciones de tiempo seco sobre amplios sectores de la región, excepto en algunas zonas del oriente de Guainía, Vaupés y en el piedemonte de Putumayo donde no se descartan lluvias moderadas.</p>

ALERTAS VIGENTES Y PRODUCTOS ADICIONALES

Para mayor información sobre el pronóstico del estado del tiempo, informes técnicos diarios, comunicados especiales, mapas diarios de temperaturas máximas y mínimas e información diaria de precipitación se sugiere consultar los siguientes enlaces:

[MAPA DIARIO DE TEMPERATURA MÁXIMA.](#)
[MMAPA DIARIO DE TEMPERATURA MÍNIMA.](#)
[INFORMACIÓN DIARIA DE PRECIPITACIÓN Y TEMPERATURA DE LOS PRINCIPALES AEROPUERTOS DEL PAÍS.](#)
[MOAICO MAPAS DE PRECIPITACIÓN DIARIA EN MILÍMETROS.](#)

REGIÓN CARIBE

ALERTA ROJA: INCENDIOS DE LA COBERTURA VEGETAL

Amenaza alta de ocurrencia de incendios de la cobertura vegetal en zonas de bosques, cultivos y pastos, localizados en los siguientes municipios y sectores aledaños:

DEPARTAMENTO	MUNICIPIOS
LA GUAJIRA	Manaure y Riohacha.
MAGDALENA	Santa Ana, Santa Marta.

ALERTA NARANJA: INCENDIOS DE LA COBERTURA VEGETAL

Amenaza moderada de ocurrencia de incendios de la cobertura vegetal en zonas de bosques, cultivos y pastos, localizados en los siguientes municipios y sectores aledaños:

DEPARTAMENTO	MUNICIPIOS
CESAR	Valledupar, Astrea, El Paso
MAGDALENA	Nueva Granada, El Piñón.
SUCRE	Sucre.

ALERTA AMARILLA: SE PRONOSTICAN ASCENSOS SIGNIFICATIVOS EN LOS NIVELES DE LOS RÍOS MULATOS, LEÓN, CHIGORODÓ Y TURBO, EN EL URABÁ ANTIOQUEÑO

Se mantiene esta alerta dado que se pronostica ascenso significativo en el nivel del río Mulatos (que desemboca en el Golfo de Urabá), a la altura de la estación Pueblo Bello en el municipio de Turbo (Antioquia), producto de las fuertes precipitaciones con tormentas eléctricas que se presentaron sobre la región. Se recomienda a la ciudadanía en general estar atentos al comportamiento del nivel del río Mulatos. Igualmente, se prevén ascensos importantes en varias corrientes que desembocan en el mar Caribe, donde se destacan los ríos León, Chigorodó, Carepa, Apartadó, Vijagüal, Zungo, Grande, Guadualito, Currulao y Turbo, por lo cual se previene a los residentes en zonas bajas y aledañas a estas corrientes, especialmente en los ríos Turbo y Chigorodó, estar atentos ante la eventualidad de crecientes súbitas importantes.

REGIÓN ANDINA

ALERTA ROJA: INCENDIOS DE LA COBERTURA VEGETAL

Amenaza alta de ocurrencia de incendios de la cobertura vegetal en zonas de bosques, cultivos y pastos, localizados en los siguientes municipios y sectores aledaños:

DEPARTAMENTO	MUNICIPIOS
CAUCA	Almaguer, Bolívar, La Vega, Páez (Belalcázar), San Sebastián, Santa Rosa, Totoró.
HUILA	Agrado, Algeciras, Campoalegre, Elías, Garzón, Gigante, Hobo, Iquira, Isnos, La Argentina, La Plata, Nátaga, Neiva, Paicol, Palermo, Pital, Pitalito, Rivera, San Agustín, Tello, Teruel, Tesalia, Timaná, Villavieja, Yaguará.
NARIÑO	Albán (San José), Ancuyá, Arboleda (Berruecos), Belén, Buesaco, Chachagüi, Consacá, El Peñol, El Rosario, El Tablón, El Tambo, Funes, Guaitarilla, Imués, La Cruz, La Florida, La Unión, Linares, Los Andes (Sotomayor), Nariño, Ospina, Pasto, San Bernardo, San Lorenzo, San Pablo, San Pedro De Cartago (Cartago), Sandoná, Santa Cruz (Guachavés), Sapuyes, Taminango, Tangua, Túquerres, Yacuanquer.
TOLIMA	Armero, Alpujarra, Ataco, Carmen de Apicalá, Coyaima, Cunday, Chaparral, Dolores, Guamo, Melgar, Flandes, Natagaima, Planadas, Purificación, Prado, Rioblanco, Saldaña, San Luis, Suárez, Valle De San Juan.
VALLE DEL CAUCA	Cali, Tuluá.

ALERTA NARANJA: INCENDIOS DE LA COBERTURA VEGETAL

Amenaza moderada de ocurrencia de incendios de la cobertura vegetal en zonas de bosques, cultivos y pastos, localizados en los siguientes municipios y sectores aledaños:

DEPARTAMENTO	MUNICIPIOS
CUNDINAMARCA	Bogotá, D. C. Jerusalén, y Puerto Salgar.
NARIÑO	Ipiales, Potosí.

Especial atención ameritan los Parques Nacionales Naturales de Galeras y Puracé.

ALERTA NARANJA: DESLIZAMIENTOS DE TIERRA

Amenaza moderada de probabilidad de ocurrencia de deslizamientos de tierra en áreas inestables y de ladera de los municipios de:

DEPARTAMENTO	MUNICIPIOS
ANTIOQUIA	Carmen de Viboral, Cocorná, Sonsón, San Francisco y San Luis.
CUNDINAMARCA	Útica, Caparrapí y Guaduas.
NORTE DE SANTANDER	Toledo.
SANTANDER	Sabana de Torres.

ALERTA AMARILLA: NIVELES BAJOS EN EL RÍO MAGDALENA.

Persisten los niveles bajos en el río Magdalena a la altura de Barrancabermeja (Santander), actualmente se encuentran en el rango de los promedios bajos para el mes de septiembre. Por esta condición hidrológica no se descarta la posibilidad de restricción en la navegación fluvial especialmente en sectores entre Puerto Berrio (Antioquia) - Puerto Wilches (Santander). Especial recomendación en el Kilómetro 614 (en inmediaciones de las Bocas del Sogamoso - desembocadura del río Sogamoso al río Magdalena-) y entre el sector Bocas del Rosario-Sitio Nuevo-Vijagual (Kilómetro 541, aproximadamente). Se sugiere a los usuarios estar atentos a los comunicados que en tal sentido emitan las capitanías de puerto.

ALERTA AMARILLA: PROBABILIDAD DE INCREMENTO EN LOS NIVELES DE LOS RÍOS DE MONTAÑA DEL DEPARTAMENTOS DE ANTIOQUIA

Se emite esta alerta debido a las persistentes lluvias de variada intensidad que se han presentado en el suroccidente del departamento de Antioquia. Se recomienda a la población en general estar atentos frente a la eventualidad de incrementos importantes en los niveles de quebradas y principales afluentes al río Cauca, en particular en los municipios de Andes y Puerto Valdivia, en el departamento de Antioquia.

REGIÓN PACÍFICA

ALERTA ROJA: CRECIENTE SÚBITA EN EL RÍO SAN JUAN

Se mantiene esta alerta por la creciente súbita que se registró en el río San Juan, monitoreado a la altura del municipio de Tadó (Chocó), la cual superó la cota crítica de afectación en este municipio. El IDEAM recomienda a pobladores ribereños y autoridades locales y regionales del Gestión del Riesgo que tomen las medidas necesarias ante posibles afectaciones que se puedan estar presentando en el municipio de Tadó y aguas abajo.

ALERTA NARANJA: DESLIZAMIENTOS DE TIERRA

Amenaza moderada de probabilidad de ocurrencia de deslizamientos de tierra en áreas inestables y de ladera de los municipios de:

DEPARTAMENTO	MUNICIPIOS
CAUCA	Timbiquí.

REGIÓN ORINOQUIA

ALERTA NARANJA: DESLIZAMIENTOS DE TIERRA

Amenaza moderada de probabilidad de ocurrencia de deslizamientos de tierra en áreas inestables y de ladera de los municipios de:

DEPARTAMENTO	MUNICIPIOS
CASANARE	Aguazul.
META	Acacias y Villavicencio.

REGIÓN AMAZÓNICA

ALERTA ROJA: INCENDIOS DE LA COBERTURA VEGETAL

Amenaza moderada de ocurrencia de incendios de la cobertura vegetal en zonas de bosques, cultivos y pastos, localizados en los siguientes municipios y sectores aledaños:

DEPARTAMENTO	MUNICIPIOS
CAQUETÁ	El Doncello, El Paujil, Florencia, Puerto Rico y San Vicente del Caguán.

MAR CARIBE

ALERTA AMARILLA: PLEAMAR

Hasta el próximo 27 de septiembre del presente año se espera una de las pleamares más significativas del mes en el litoral Caribe nacional, asociado con la marea astronómica, se sugiere a habitantes costeros estar atentos a la evolución del fenómeno.

ALERTA NARANJA: TIEMPO LLUVIOSO

Condiciones de intensa actividad lluviosa. Se pronostica precipitaciones fuertes, acompañadas de descargas eléctricas con rachas de viento sobre el occidente del mar Caribe colombiano tanto en cercanías al litoral como en altamar, especialmente, en el archipiélago de San Andrés y Providencia. Por tal razón, se recomienda a pescadores y usuarios de embarcaciones menores extremar las medidas y consultar con las Capitanías de puerto en zonas de tempestad.

OCÉANO PACÍFICO

ALERTA NARANJA: TIEMPO LLUVIOSO

Se estiman lluvias de moderadas a fuertes, especialmente en el norte y centro del Pacífico colombiano tanto en cercanías al litoral como en altamar; incluso se estiman descargas eléctricas y rachas de viento. Por tal razón se recomienda a pescadores y usuarios de embarcaciones menores consultar con las Capitanías de puerto en zonas de tempestad.

ALERTA ROJA. PARA TOMAR ACCIÓN Advierte a los sistemas de prevención y atención de desastres sobre la amenaza que puede ocasionar un fenómeno con efectos adversos sobre la población, el cual requiere la atención inmediata por parte de la población y de los cuerpos de atención y socorro. Se emite una alerta sólo cuando la identificación de un evento extraordinario indique la probabilidad de amenaza inminente y cuando la gravedad del fenómeno implique la movilización de personas y equipos, interrumpiendo el normal desarrollo de sus actividades cotidianas.

ALERTA NARANJA. PARA PREPARARSE Indica la presencia de un fenómeno. No implica amenaza inmediata y como tanto es catalogado como un mensaje para informarse y prepararse. El aviso implica vigilancia continua ya que las condiciones son propicias para el desarrollo de un fenómeno, sin que se requiera permanecer alerta.

ALERTA AMARILLA. PARA INFORMARSE Es un mensaje oficial por el cual se difunde información. Por lo regular se refiere a eventos observados, reportados o registrados y puede contener algunos elementos de pronóstico a manera de orientación. Por sus características pretéritas y futuras difiere del aviso y de la alerta, y por lo general no está encaminado a alertar sino a informar.

CONDICIONES NORMALES Indica que no existe ninguna clase de alerta para la región o zona mencionada.

°C: grados Celsius; m: metros; mm: milímetros; msnm: metros sobre nivel del mar;

Km/h: kilómetros por hora

GOES: Geostationary Operational Environmental Satellites (Satélite Geostacionario Operacional Ambiental).

GOES-13 es el designado GOES-Este, localizado en 75° W sobre el ecuador geográfico.

HLC: hora local colombiana

PNN: Parque Nacional Natural: SFF: Santuario de Fauna y Flora

Omar FRANCO TORRES, Director General
Christian EUSCÁTEGUI COLLAZOS, Jefe Oficina del Servicio de Pronósticos y Alertas

Profesionales de turno:
Julie TOBON, Mirovan SVERKO, Nelsy VERDUGO, Viviana CHIVATÁ, Sonia BERMÚDEZ, Mauricio TORRES
y Juan Francisco ALAMEDA.

Internet: <http://www.ideam.gov.co>

Correos electrónicos: servicio@ideam.gov.co, alertas@ideam.gov.co

Calle 25 d # 96b - 70, piso 3. Bogotá, D.C.

Teléfono: 3075625 ext. 1334-1336.

Siganos en: **Twitter:** @IDEAM Colombia; **Facebook:** www.facebook.com/ideam.instituto
YouTube: Canal de Instituto IDEAM / <http://www.youtube.com/user/InstitutoIDEAM>