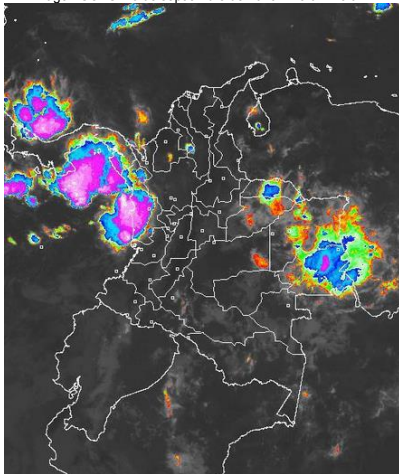


Durante las últimas se han presentado lluvias con actividad eléctrica en el occidente y oriente del territorio nacional en zonas de Guanía, Vichada, Valle del Cauca y Chocó. Los pronósticos indican que para el día de hoy los mayores volúmenes de precipitación se presentarán en el centro y norte de las regiones Pacífica, Orinoquía y en límites entre la Caribe y Andina.

IMÁGEN SATELITAL

Imagen GOES. 16 de septiembre de 2015 * Hora 7:45 a.m.



PRONÓSTICO CONDICIONES METEOROLÓGICAS

ÁREA DEL VOLCÁN CERRO MACHÍN

A lo largo de la jornada tiempo seco salvo en horas de la noche donde no se descartan precipitaciones ligeras.

El SERVICIO GEOLOGICO COLOMBIANO lo reporta en nivel **AMARILLO (III): CAMBIOS EN EL COMPORTAMIENTO DE LA ACTIVIDAD VOLCÁNICA**. 4.80 -75.62

ELEVACIÓN (pies)	DIRECCIÓN	VELOCIDAD	
		NUDOS	Km/h
10.000	SURESTE	5 - 10	9 - 18
18.000	SURESTE	5 - 10	9 - 18
24.000	SURESTE	10 - 15	18 - 27
30.000	SURESTE	15 - 20	27 - 37

ÁREA DEL VOLCÁN NEVADO DEL HUILA

En la mañana tarde predominio de tiempo seco; en la noche condiciones nubosas y probabilidad de precipitaciones ligeras.

El SERVICIO GEOLOGICO COLOMBIANO lo reporta en nivel **AMARILLO (III): CAMBIOS EN EL COMPORTAMIENTO DE LA ACTIVIDAD VOLCÁNICA**. 2.92 -76.05

ELEVACIÓN (pies)	DIRECCIÓN	VELOCIDAD	
		NUDOS	Km/h
10.000	SURESTE	5 - 10	9 - 18
18.000	SURESTE	5 - 10	9 - 18
24.000	ESTE	10 - 15	18 - 27
30.000	SURESTE	10 - 15	18 - 27

ÁREA DEL VOLCÁN GALERAS

Probabilidad de precipitaciones dispersas en horas de la noche. Cielo parcialmente nublado para el resto de la jornada.

El SERVICIO GEOLOGICO COLOMBIANO lo reporta en nivel **AMARILLO (III): CAMBIOS EN EL COMPORTAMIENTO DE LA ACTIVIDAD VOLCÁNICA**. 1.55 -77.37

ELEVACIÓN (pies)	DIRECCIÓN	VELOCIDAD	
		NUDOS	Km/h
10.000	SURESTE	5	9
18.000	SURESTE	20 - 25	37 - 46
24.000	ESTE	20 - 25	37 - 46
30.000	ESTE	10 - 15	18 - 27

ÁREA DEL VOLCÁN NEVADO DEL RUIZ

En horas de la mañana se estima tiempo seco, por la noche lluvias dispersas e intermitentes

El SERVICIO GEOLOGICO COLOMBIANO lo reporta en nivel **AMARILLO (III): CAMBIOS EN EL COMPORTAMIENTO DE LA ACTIVIDAD VOLCÁNICA**. 4.89 -75.32

ELEVACIÓN (pies)	DIRECCIÓN	VELOCIDAD	
		NUDOS	Km/h
10.000	SURESTE	5 - 10	9 - 18
18.000	SURESTE	5 - 10	9 - 18
24.000	SURESTE	10 - 15	18 - 27
30.000	SURESTE	15 - 20	27 - 37

ÁREA DEL COMPLEJO VOLCÁNICO CHILES-CERRO NEGRO DE MAYASQUER

Probabilidad de lloviznas en horas de la noche. Cielo parcialmente nublado para el resto de la jornada.

El SERVICIO GEOLOGICO COLOMBIANO lo reporta en nivel **AMARILLO (III): CAMBIOS EN EL COMPORTAMIENTO DE LA ACTIVIDAD VOLCÁNICA** 0.81 -77.93 // 0.76 -77.95

ELEVACIÓN (pies)	DIRECCIÓN	VELOCIDAD	
		NUDOS	Km/h
10.000	ESTE	5 - 10	9 - 18
18.000	ESTE	5 - 10	9 - 18
24.000	ESTE	10 - 15	18 - 27
30.000	NORESTE	10 - 15	18 - 27

LO MÁS DESTACADO

ALERTA ROJA. PARA TOMAR ACCIÓN **ALERTA NARANJA. PARA PREPARARSE** **ALERTA AMARILLA. PARA INFORMARSE**

LLUVIAS	Las precipitaciones más representativas se presentaron sobre el Chocó, Meta, Santanderes y sectores del Guanía. El volumen más alto de lluvia se registró en el municipio de Puerto López (Meta), con 49.0 mm y Puerto Inírida (Guanía) cm 48.0mm
ALERTA ROJA	• Por alta probabilidad de incendios de la cobertura vegetal en sectores de las regiones Caribe, Andina
ALERTA NARANJA	• Por probabilidad moderada de incendios de la cobertura vegetal en sectores de las regiones Caribe, Andina y Amazonía. • Por probabilidad moderada de deslizamientos de tierra en sectores inestables o de alta pendiente localizados en las regiones Andina, Pacífica y Orinoquía.

Consulte todos los días el pronóstico del tiempo y las alertas hidrometeorológicas vigentes del IDEAM, en un formato de calidad. Alrededor de las 7:30 a. m. está a disposición del público en www.ideam.gov.co. Se puede ver también en dispositivos móviles. [AQUÍ](#)

PRECIPITACIONES

A continuación se relacionan los municipios donde en las últimas 24 horas se registraron precipitaciones iguales o superiores a **10.0 mm**.

DEPARTAMENTO	MUNICIPIO
ANTIOQUIA	Cañasgordas (13,9), Turbo (10), Turbo (10,0),
BOYACA	Muzo (11,5),
CAQUETA	San José Del Fragua (13,2),
CASANARE	Villanueva (23,0), Aguazul (16,2),
CESAR	Pueblo Bello (39,0), La Gloria (10,0),
CHOCO	Bahía Solano (32,0), Istmina (27,0), Lloró (20,8), Quibdó (12,3), Condotó (10,0),
GUAINIA	Inírida (48,0),
LA GUAJIRA	Urumita (22,0), Villanueva (15,0),
META	Puerto López (49,0) , Villavicencio (22,0), Cumaral (18,0), Lejanías (15,0),
NARIÑO	Puerres (12,5),
NORTE DE SANTANDER	Ocaña (21,1), Sardinata (14,0),
SANTANDER	Chima (25,5), San Andrés (19,5), Confines (15,5), Suaita (11,6),

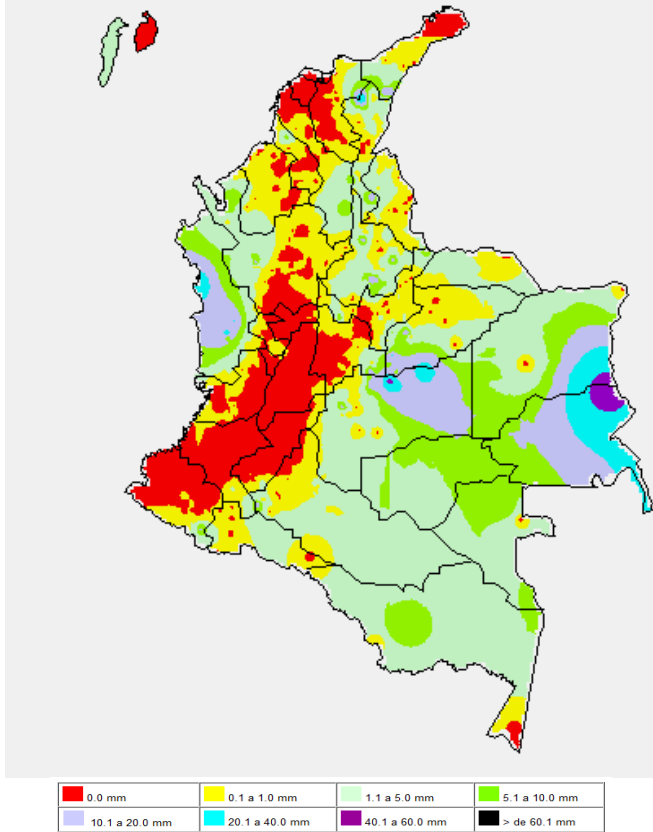
TEMPERATURAS MÁXIMAS

A continuación se relacionan los municipios donde en las últimas 24 horas se registraron temperaturas iguales o superiores a **35.0°C**.

DEPARTAMENTO	MUNICIPIO
ANTIOQUIA	Valparaiso (39,2),
ATLANTICO	Repelón (38,7), Manatí (37,2),
BOLIVAR	El Carmen De Bolívar (38,0), María La Baja (38,0), Magangué (37,6), Arjona (36,3)
CAUCA	Mercaderes (38,6),
CESAR	Valledupar (41,6), Agustín Codazzi (40,8), Chiriguáná (35,6),
CORDOBA	Montería (36,6), Ciénaga De Oro (36,6), Chima (36,2), Sahagún (35,2), Montelíbano (35),
CUNDINAMARCA	Puerto Salgar (40,2), Jerusalén (38,8),
HUILA	Villavieja (37,2),
LA GUAJIRA	Urumita (40,2), Riohacha (39,4), Manaure (38,6), Hatonuevo (38,1), Uribe (35,2),
MAGDALENA	Pivijay (37,2), Santa Marta (37,0),
NORTE SANTANDER	Cúcuta (35,0),
SANTANDER	Capitanejo (36,6), Barrancabermeja (36,2), Palmar (36,2), CIMITARRA (36), Puerto Parra (35,8),
SUCRE	Corozal (37,4), Sampúes (36,4), San Benito Abad (35,0),
TOLIMA	Valle De San Juan (39,0), Guamo (38,6), Armero (38,4), Saldaña (38,4), Amalema (37,6), Flandes (37,4), Espinal (37,2), Prado (37,0), Ibagué (35,4), Lérica (35,4), San Sebastián De Mariquita (35,2),
VALLE DEL CAUCA	Cali (Palmira) (36,1), Cali (35,2),

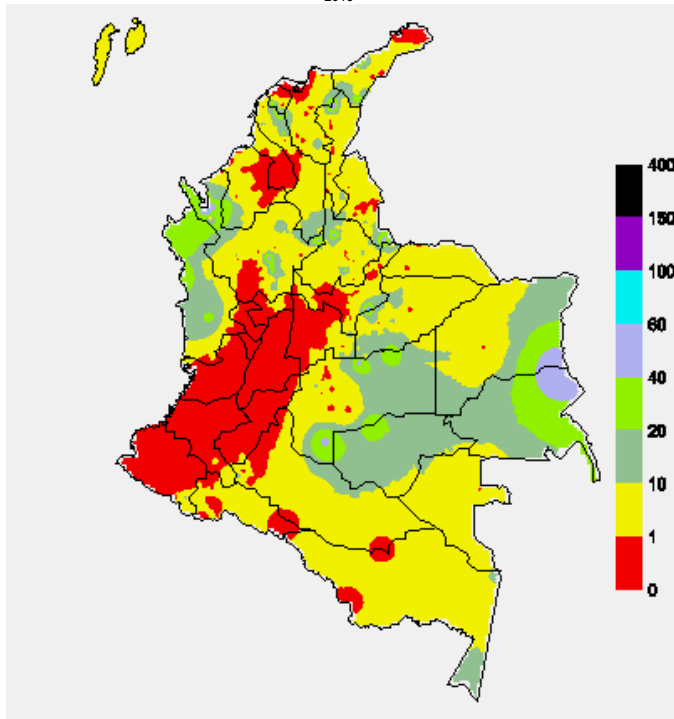
MAPA DE PRECIPITACIÓN DIARIA

Desde las 7:00 a.m. del martes 15 de septiembre hasta las 7:00 a.m. del miércoles 16 de septiembre de 2015.



MAPA DE PRECIPITACIÓN ACUMULADA DE LOS ÚLTIMOS 3 DÍAS

Desde las 7:00 a.m. del día domingo 13 de septiembre hasta las 7:00 a.m. del día miércoles 16 de septiembre de 2015



ESTADO DE LOS EMBALSES

A continuación se relacionan los volúmenes útiles diarios (expresados en porcentaje) de acuerdo con información consultada en la siguiente dirección electrónica de XM: <http://ido.xm.com.co/ido/SitePages/hidrologia.aspx?q=reservas>

ZONA	EMBALSE	VOLUMEN ÚTIL DIARIO (%)
ANTIOQUIA	AMANI	23.58
	MIRAFLORES	58.89
	PEÑOL	69.48
	PLAYAS	81.76
	PORCE II	23.91
	PORCE III	32.65
	PUNCHINÁ	21.00
	RIOGRANDE2	55.56
	SAN LORENZO	62.62
	TRONERAS	24.25
CARIBE	URRÁ I	66.33
CENTRO	AGREGADO BOGOTÁ	60.86
	NEUSA	69.07
	SISGA	88.09
	TOMINÉ	55.61
	BETANIA	77.70
	MUÑA	87.53
	PRADO	29.25
	TOPOCORO	23.89
	CHUZA	100.19
	ESMERALDA	96.08
VALLE DEL CAUCA	GUAVIO	99.26
	ALTO ANCHICAYÁ	0.00
	CALIMA 1	43.26
	SALVAJINA	11.13

PRONÓSTICO METEOROLÓGICO (Miércoles 16 y jueves 17 de septiembre de 2015)

REGIÓN	PRONÓSTICO
SABANA DE BOGOTÁ	<p>MIÉRCOLES: En la mañana se estima predominen las condiciones de cielo parcialmente cubierto con predominio de tiempo seco con intervalos soleados, tanto en la ciudad como en la sabana. En la tarde y durante las primeras horas de la noche son posibles lloviznas ligeras en algunos sectores del oriente y norte de la ciudad. No se descartan lloviznas en el occidente de la sabana. El resto del área con predominio de tiempo seco. La temperatura máxima se aproximará a los 20°C.</p> <p>JUEVES: En la mañana prevalecerá el tiempo seco y en la tarde y noche se estiman precipitaciones especialmente en el oriente y occidente de la ciudad y de la sabana.</p>
ANDINA	<p>MIÉRCOLES: En horas de la mañana prevalecerán las condiciones de cielo parcialmente cubierto, con predominio de tiempo seco a lo largo de la región, salvo en el noroccidente de Antioquia y en el oriente de Boyacá donde no se descartan lloviznas ligeras. Durante la tarde se estima incremento de la nubosidad, con lloviznas acompañadas en algunos casos de actividad eléctrica en sectores de los Santanderes, norte y en el occidente de Antioquia. Precipitaciones menos intensas en áreas de Boyacá, Cundinamarca y Caldas. El resto de la región con predominio de tiempo seco.</p> <p>JUEVES: Se estima cielo mayormente cubierto con lloviznas en amplios sectores de Antioquia, los Santanderes, centro y occidente de Boyacá, Cundinamarca, Caldas y en el norte de Tolima. No se descartan lloviznas en el Macizo colombiano. Probabilidad de actividad eléctrica.</p>
CARIBE	<p>MIÉRCOLES: Durante la mañana se espera cielo entre ligera y parcialmente cubierto con predominio de tiempo seco, salvo en algunos sectores del occidente y sur de Córdoba y Bolívar donde no se descartan lloviznas ligeras. En la tarde y horas de la noche, se espera aumento de nubosidad y lloviznas especialmente en el sur de la región en zonas de Córdoba, Sucre, Bolívar, Cesar y menos intensas en la Sierra Nevada de Santa Marta. No se descartan lloviznas en Atlántico. Posibilidad de actividad eléctrica.</p> <p>JUEVES: Durante la jornada se prevé cielo entre parcial y mayormente cubierto con lloviznas especialmente después del mediodía y hasta entrada la noche en varias zonas de Córdoba, Sucre, Bolívar, Cesar, Magdalena y menos intensas en la Sierra Nevada de Santa Marta y en Atlántico. Alta probabilidad de tormentas eléctricas.</p>
ARCHIPIÉLAGO DE SAN ANDRÉS, PROVIDENCIA Y SANTA CATALINA	<p>MIÉRCOLES: Se prevé que durante las horas de la mañana y tarde se presenten precipitaciones esporádicas y el resto de la jornada con tiempo seco.</p> <p>JUEVES: Cielo parcialmente cubierto con lloviznas y/o lloviznas en las horas de la mañana y tarde.</p>
MAR CARIBE	<p>MIÉRCOLES: En el transcurso de la jornada se prevé que se presenten lloviznas acompañadas de tormentas eléctricas en el occidente de la zona Marítima, en alta mar y en cercanías al Golfo de Urabá y costa de Córdoba. El resto del área con predominio de tiempo seco.</p> <p>JUEVES: Son previstas lloviznas entre ligeras y moderadas en el occidente de la zona Marítima y precipitaciones menos intensas en las costas de Córdoba, Sucre y Bolívar. Tiempo seco en el resto del área.</p>

REGIÓN ANDINA

CONTINUACIÓN DEL PRONÓSTICO METEOROLÓGICO

REGIÓN	PRONÓSTICO
PACÍFICA	MIÉRCOLES: En la mañana se estiman lluvias sobre sectores de Chocó y litoral del Valle. En el resto de la región se prevé predominen las condiciones de cielo parcialmente cubierto y tiempo seco. En la tarde y horas de la noche, se espera incremento de la nubosidad con lluvias en Chocó, Valle del Cauca y menos intensas en Cauca y Nariño. Alta posibilidad de descargas eléctricas. JUEVES: Prevalecerán las condiciones cubiertas con lluvias acompañadas de tormentas eléctricas en varios sectores de Chocó, Valle del Cauca y Cauca. Precipitaciones menos intensas en Nariño.
INSULAR PACÍFICO	MIÉRCOLES: En Gorgona y Malpelo condiciones secas en las primeras horas de la jornada, luego se estima que se presenten algunas lluvias ligeras. JUEVES: Predominio de tiempo lluvioso durante la jornada en la zona insular pacífica, especialmente en horas de la madrugada y de la mañana. Probabilidad de actividad eléctrica.
OCEANO PACÍFICO	MIÉRCOLES: Se estima que en gran parte del centro y norte de la zona oceánica se presente condiciones mayormente cubiertas con lluvias acompañadas de descargas eléctricas en alta mar y en cercanías a la costa de Chocó y Valle del Cauca. Precipitaciones menos intensas en el resto del área. JUEVES: Nubosidad abundante y lluvias de variada intensidad en amplios sectores del área, las más significativas en zonas del norte y centro de la cuenca del Pacífico nacional. Alta probabilidad de descargas eléctricas.
ORINOQUIA	MIÉRCOLES: En horas de la mañana se esperan lluvias sobre sectores de Vichada y en el oriente de Arauca y Casanare. Para la tarde y noche se estiman precipitaciones entre ligeras y moderadas sobre el piedemonte llanero y en zonas de Vichada, Casanare y Meta. No se descarta la posibilidad de descargas eléctricas. JUEVES: Los pronósticos indican que predominarán las condiciones cubiertas con lluvias acompañadas de descargas eléctricas en el centro y norte de la región, especialmente en áreas de Vichada, Arauca y Casanare. Precipitaciones de menor volumen en el resto de la zona.
AMAZÓNICA	MIÉRCOLES: En la región se estima en las primeras horas de la mañana cielo entre parcialmente cubierto y cubierto con lluvias sobre Guainía y Iloiznas en el oriente de Vaupés y Amazonas. Después del mediodía y hasta entrada la noche se estiman precipitaciones en los departamentos de Vaupés, oriente de Amazonas, Guaviare y Guainía. No se descartan lloviznas en cercanías al piedemonte Amazónico. JUEVES: Se presentarán lluvias entre ligeras y moderadas en el oriente y norte de la región en áreas de Guainía, Vaupés, Amazonas, Guaviare y en el occidente de Caquetá. Precipitaciones menos intensas en el resto del área. No se descarta actividad eléctrica.

ALERTAS VIGENTES Y PRODUCTOS ADICIONALES

Para mayor información sobre el pronóstico del estado del tiempo, informes técnicos diarios, comunicados especiales, mapas diarios de temperaturas máximas y mínimas e información diaria de precipitación se sugiere consultar los siguientes enlaces:

- [MAPA DIARIO DE TEMPERATURA MÁXIMA.](#)
- [MAPA DIARIO DE TEMPERATURA MÍNIMA.](#)
- [INFORMACIÓN DIARIA DE PRECIPITACIÓN Y TEMPERATURA DE LOS PRINCIPALES AEROPUERTOS DEL PAÍS.](#)
- [MOSAICO MAPAS DE PRECIPITACIÓN DIARIA EN MILÍMETROS.](#)

REGIÓN CARIBE

ALERTA ROJA: INCENDIOS DE LA COBERTURA VEGETAL

Amenaza alta de ocurrencia de incendios de la cobertura vegetal en zonas de bosques, cultivos y pastos, localizados en los siguientes municipios y sectores aledaños:

DEPARTAMENTO	MUNICIPIOS
LA GUAJIRA	Albania, Barrancas, Hato Nuevo, Maicao, Manaure, Riohacha, Uribia.
CESAR	Chiriguáná, El Paso, Valledupar.

Especial atención amerita el Parque Nacional Natural de Macuira e Isla Salamanca.

ALERTA NARANJA: INCENDIOS DE LA COBERTURA VEGETAL.

Amenaza moderada de ocurrencia de incendios de la cobertura vegetal en zonas de bosques, cultivos y pastos, localizados en los siguientes municipios y sectores aledaños:

DEPARTAMENTO	MUNICIPIOS
CÓRDOBA	Montelíbano, Montería, Planeta Rica, Puerto Libertador, Tierralta, Valencia.

ALERTA ROJA: INCENDIOS DE LA COBERTURA VEGETAL

Amenaza alta de ocurrencia de incendios de la cobertura vegetal en zonas de bosques, cultivos y pastos, localizados en los siguientes municipios y sectores aledaños:

DEPARTAMENTO	MUNICIPIOS
BOYACÁ	Arcabuco, Boavita, Buenavista, Caldas, Chiquinquirá, Chiquiza, Chivatá, Cómbita, Cucaita, El Cocuy, Gachantivá, La Uvita, Maripí, Motavita, Paipa, Ráquira, Saboyá, Sáchica, Samacá, San Mateo, San Miguel De Sema, San Pablo De Borbur, Santa Sofía, Sora, Sutamarchán, Tinjacá, Tunja, Tununquá, Tuta, Ventaquemada, Villa De Leiva.
CAUCA	Almaguer, Argelia, Balboa, Bolívar, El Tambo, Florencia, La Sierra, La Vega, Mercaderes, Patía (El Bordo), Puracé (Coconuco), Rosas, San Sebastián, Santander De Quilichao, Silvia, Sucre, Totoró.
CUNDINAMARCA	: Albán, Anapoima, Anolaima, Apulo, Arbeláez, Beltrán, Bituima, Bogotá, D.C., Bojacá, Cabrera, Cachipay, Carmen De Carupa, Chaguaní, Cogua, Cucunubá, El Colegio, El Rosal, Facatativá, Funza, Fúquene, Fusagasugá, Granada, Guachetá, Guaduas, Guayabal De Siquima, Jerusalén, La Mesa, La Vega, Lenguaque, Madrid, Mosquera, Nocaima, Pacho, Paime, Pasca, Quipile, San Bernardo, San Cayetano, San Francisco, San Juan De Rio Seco, Sasaima, , Sibaté, Silvania, Simijaca, Subachoque, Supatá, Susa, Tabio, Tenjo, Tibacuy, Ubaté, Útica, Venecia, Vergara ,Vianí , Villeta, Viotá, Zipaquirá.
HUILA	Agrado, Aipe, Algeciras, Altamira, Baraya, Campoalegre, Colombia, Isnos, Nátaga, Neiva, Palermo, Pitalito, Rivera, San Agustín, Tello, Teruel, Tesalia, Villavieja.
NARIÑO	Albán (San José), Ancuyá, Arboleda (Berruecos), Belén, Buesaco, Chachagüí, Colón (Génova), Consacá, Cumbitara, El Charco, El Peñol, El Rosario, El Tablón, El Tambo, Funes, Guaitarilla, Imués, La Cruz, La Florida, La Llanada, La Unión, Leiva, Linares, Los Andes (Sotomayor), Mallama (Piedrancha), Nariño, Ospina, Pasto, Policarpa, Providencia, Samaniego, San Bernardo, San Lorenzo, San Pablo, San Pedro De Cartago (Cartago), Sandoná, Santa Cruz (Guachavés), Sapuyes, Taminango, Tangua, Túquerres, Yacuanquer.
NORTE DE SANTANDER	Arboledas, Bochalema, Chinácota, Cucutilla, La Playa, Pamplona, Pamplonita, Ragonvalia, Salazar.
TOLIMA	Alpujarra, Ambalema, Armero (Guayabal), Ataco, Carmen De Apicalá, Chaparral, Dolores, Falan, Natagaima, Planadas, Prado, Purificación, Rioblanco, Saldaña, Villarrica.
VALLE DEL CAUCA	Bolívar, Buga, Cali, Calima (El Darién), Candelaria, El Cerrito, Ginebra, Guacarí, La Cumbre, Palmira, Restrepo, Trujillo, Vijes, Yotoco, Yumbo.

ALERTA NARANJA: INCENDIOS DE LA COBERTURA VEGETAL

Amenaza moderada de ocurrencia de incendios de la cobertura vegetal en zonas de bosques, cultivos y pastos, localizados en los siguientes municipios y sectores aledaños:

DEPARTAMENTO	MUNICIPIOS
CAUCA	Santa Rosa.
HUILA	Acevedo, Elias, Garzón, Guadalupe, Suaza, Tarqui, Timaná, Yaguará.
NORTE DE SANTANDER	Cúcuta, Salazar, San Cayetano.
SANTANDER	Albania, Lebrija, Rionegro, Zapatoca.

Especial atención ameritan los Parques Nacionales Naturales de Iguaque, Los Nevados, Las Hermosas, Nevado del Huila, Galeras y los Farallones de Cali.

ALERTA NARANJA: DESLIZAMIENTOS DE TIERRA

Amenaza moderada de probabilidad de ocurrencia de deslizamientos de tierra en áreas inestables y de ladera de los municipios de:

DEPARTAMENTO	MUNICIPIOS
BOYACA	Sogamoso.
CUNDINAMARCA	Chipaque.

ALERTA AMARILLA: NIVELES BAJOS EN EL RÍO MAGDALENA.

Continúan los niveles por debajo de los promedios mínimos para el mes de septiembre en el río Magdalena a la altura de Barrancabermeja (Santander). Se prevé que esta condición se mantenga durante las próximas horas como resultado de la disminución de las precipitaciones a lo largo de la cuenca del río, por tanto, se sugiere este nivel de alerta frente a la posibilidad que los niveles continúen en este rango de valores bajos lo cual puede ocasionar algunas restricciones en la navegación fluvial en el sector Puerto Salgar - Barrancabermeja.

ALERTA AMARILLA: HELADAS

Alta posibilidad de ocurrencia de heladas en los siguientes municipios y sectores aledaños:

DEPARTAMENTO	MUNICIPIOS
BOYACÁ	Tunja, Aquitania, Arcabuco, Belén, Beteitiva, Boyacá, Busbanzá, Ciénega, Cómbita, Gachantivá, Iza, Jenesano, Villa de Leiva, Paipa, Ramiriquí, Sáchica, Samacá, Santa Rosa, Santa Sofía, Siachoque, Sotaquirá, Sutamarchán, Tibaná, Tibasosa, Toca, Turmequé, Tuta, Tutazá, Ventaquemada y Viracachá.
CUNDINAMARCA	Mosquera, Madrid, Funza, Facatativá, Subachoque, El Rosal, Tabio, Tenjo, Cota, Chía, Cajicá, Zipaquirá, Cogua, Nemocón, Soacha y Sopó.

REGIÓN PACÍFICA**ALERTA NARANJA: DESLIZAMIENTOS DE TIERRA**

Amenaza moderada de probabilidad de ocurrencia de deslizamientos de tierra en áreas inestables y de ladera de los municipios de:

DEPARTAMENTO	MUNICIPIOS
CHOCÓ	Atrato (Yuto), Cértegui, Lloró, Quibdó.

ALERTA AMARILLA: NIVELES ALTOS EN EL RÍO ATRATO EN LA CUENCA BAJA.

Se registra un descenso de 1.0 metro/día desde el pasado viernes al día de hoy, en los niveles del río Atrato a la altura de Quibdó, con valores actuales en el rango de los bajos históricos.

REGIÓN ORINOQUIA**ALERTA NARANJA: DESLIZAMIENTOS DE TIERRA**

Amenaza moderada de probabilidad de ocurrencia de deslizamientos de tierra en áreas inestables y de ladera de los municipios de:

DEPARTAMENTO	MUNICIPIOS
META	El Calvario, Restrepo y Villavicencio.
CASANARE	Yopal

ALERTA AMARILLA: TENDENCIA DE DESCENSO EN LOS NIVELES DEL RÍO META

Continúa el descenso en los niveles del río Meta a la altura de la estación Puente Lleras en los municipios de Puerto López y Cabuyaro. Se espera que este comportamiento se mantenga durante el día de hoy como resultado de la disminución de las lluvias a lo largo de la cuenca.

REGIÓN AMAZÓNICA**ALERTA NARANJA: INCENDIOS DE LA COBERTURA VEGETAL.**

Amenaza moderada de ocurrencia de incendios de la cobertura vegetal en zonas de bosques, cultivos y pastos, localizados en los siguientes municipios y sectores aledaños:

DEPARTAMENTO	MUNICIPIOS
CAQUETÁ	Belén De Los Andaquíes, Florencia, Montañita, Morelia, Puerto Rico, San Vicente Del Caguán, Valparaiso.

MAR CARIBE**CONDICIONES NORMALES****OCÉANO PACÍFICO****ALERTA AMARILLA: TIEMPO LLUVIOSO**

En amplios sectores del centro y norte del Pacífico nacional se advierten condiciones de cielo mayormente nublado con presencia de precipitaciones de variada intensidad, en algunos casos con presencia de actividad eléctrica y rachas de viento. Por lo anterior se sugiere a pescadores de pequeñas embarcaciones consultar con las capitánías de puerto antes de zarpar.

ALERTA ROJA. PARA TOMAR ACCIÓN Advierte a los sistemas de prevención y atención de desastres sobre la amenaza que puede ocasionar un fenómeno con efectos adversos sobre la población, el cual requiere la atención inmediata por parte de la población y de los cuerpos de atención y socorro. Se emite una alerta sólo cuando la identificación de un evento extraordinario indique la probabilidad de amenaza inminente y cuando la gravedad del fenómeno implique la movilización de personas y equipos, interrumpiendo el normal desarrollo de sus actividades cotidianas.

ALERTA NARANJA. PARA PREPARARSE Indica la presencia de un fenómeno. No implica amenaza inmediata y como tanto es catalogado como un mensaje para informarse y prepararse. El aviso implica vigilancia continua ya que las condiciones son propicias para el desarrollo de un fenómeno, sin que se requiera permanecer alerta.

ALERTA AMARILLA. PARA INFORMARSE Es un mensaje oficial por el cual se difunde información. Por lo regular se refiere a eventos observados, reportados o registrados y puede contener algunos elementos de pronóstico a manera de orientación. Por sus características preventivas y futuras difiere del aviso y de la alerta, y por lo general no está encaminado a alertar sino a informar.

CONDICIONES NORMALES Indica que no existe ninguna clase de alerta para la región o zona mencionada.

°C: grados Celsius; m: metros; mm: milímetros; msnm: metros sobre nivel del mar;

Km/h: kilómetros por hora

GOES: Geostationary Operational Environmental Satellites (Satélite Geoestacionario Operacional Ambiental).

GOES-13 es el designado GOES-Este, localizado en 75° W sobre el ecuador geográfico.

HLC: hora local colombiana

PNN: Parque Nacional Natural; SFF: Santuario de Fauna y Flora

Omar FRANCO TORRES, Director General
Christian EUSCÁTEGUI COLLAZOS, Jefe Oficina del Servicio de Pronósticos y Alertas

Profesionales de turno:
Hernando WILCHES, Viviana CHIVATÁ, Gloria ARANGO, Diego A. SUAREZ, Juan C. LOPEZ, Mauricio TORRES y Mirovan SVERKO.

Internet: <http://www.ideam.gov.co>

Correos electrónicos: servicio@ideam.gov.co, alertas@ideam.gov.co

Calle 25 d # 96b - 70, piso 3. Bogotá, D.C.

Teléfono: 3075625 ext. 1334-1336.

Síganos en: **Twitter:** @IDEAM Colombia; **Facebook:** www.facebook.com/ideam.instituto
YouTube: Canal de Instituto IDEAM / <http://www.youtube.com/user/InstitutoIDEAM>