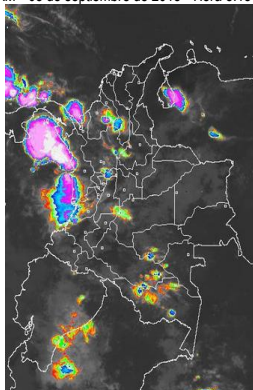


## CONDICIONES HIDROMETEOROLÓGICAS ACTUALES

Durante las últimas horas ha predominado cielo entre parcial y mayormente cubierto con tiempo seco en amplios sectores del Territorio Nacional, salvo sobre el litoral norte y centro de la región Pacífica y al occidente del Mar Caribe colombiano, donde se ha registrado desde las primeras horas del día abundante nubosidad y lluvias de moderadas a fuertes e inclusive con actividad eléctrica en algunos casos. Para la tarde y noche se prevé que persistan las lluvias en estos mismos sectores y se estima aumente la nubosidad en amplias zonas del país, condición que favorecerá lluvias al sur de la región Caribe, norte y occidente de la Andina, oriente y occidente de la Orinoquia y Oriente y sur de la Amazónica.

### IMÁGEN SATELITAL

Imagen IDEAM \* 05 de septiembre de 2015 \* Hora 8:15 a.m. HLC.



### PRONÓSTICO CONDICIONES METEOROLÓGICAS

ÁREA DEL VOLCÁN CERRO MACHÍN			
Se estima a lo largo de la mañana y tarde el cielo seminublado con tiempo seco, en horas de la noche no se descartan lloviznas dispersas.			
El Servicio Geológico Colombiano lo reporta en nivel <b>AMARILLO (III)</b> : <b>CAMBIOS EN EL COMPORTAMIENTO DE LA ACTIVIDAD VOLCÁNICA</b> . 4.80 -75.62			
ELEVACIÓN (pies)	DIRECCIÓN	VELOCIDAD	
		NUDOS	Km/h
10,000	SURESTE	5 - 10	9 - 18
18,000	ESTE	20 - 25	36 - 46
24,000	ESTE	25 - 30	46 - 55
30,000	ESTE	25 - 30	46 - 55
ÁREA DEL VOLCÁN NEVADO DEL HUILA			
Tiempo seco con intervalos soleados en buena parte de la mañana y tarde, en la noche aumento de la nubosidad y no se descartan lloviznas esporádicas.			
El Servicio Geológico Colombiano lo reporta en nivel <b>AMARILLO (III)</b> : <b>CAMBIOS EN EL COMPORTAMIENTO DE LA ACTIVIDAD VOLCÁNICA</b> . 2.92 -76.05			
ELEVACIÓN (pies)	DIRECCIÓN	VELOCIDAD	
		NUDOS	Km/h
10,000	SURESTE	5 - 10	9 - 18
18,000	ESTE	25 - 30	36 - 46
24,000	ESTE	25 - 30	36 - 46
30,000	ESTE	25 - 30	36 - 46
ÁREA DEL VOLCÁN GALERAS			
Se presentarán condiciones de tiempo seco a lo largo de la jornada.			
El Servicio Geológico Colombiano lo reporta en nivel <b>AMARILLO (III)</b> : <b>CAMBIOS EN EL COMPORTAMIENTO DE LA ACTIVIDAD VOLCÁNICA</b> . 1.55 -77.37			
ELEVACIÓN (pies)	DIRECCIÓN	VELOCIDAD	
		NUDOS	Km/h
10,000	NORESTE	5 - 10	9 - 18
18,000	ESTE	20 - 25	36 - 46
24,000	ESTE	20 - 25	36 - 46
30,000	NORESTE	20 - 25	36 - 46
ÁREA DEL VOLCÁN NEVADO DEL RUIZ			
Nubosidad variable con probabilidad de lluvias ligeras en la mañana y en algunas horas de la tarde.			
El Servicio Geológico Colombiano lo reporta en nivel <b>AMARILLO (III)</b> : <b>CAMBIOS EN EL COMPORTAMIENTO DE LA ACTIVIDAD VOLCÁNICA</b> . 4.89 -75.32			
ELEVACIÓN (pies)	DIRECCIÓN	VELOCIDAD	
		NUDOS	Km/h
10,000	SURESTE	5 - 10	9 - 18
18,000	ESTE	20 - 25	36 - 46
24,000	ESTE	20 - 25	36 - 46
30,000	ESTE	20 - 25	36 - 46
ÁREA DEL COMPLEJO VOLCÁNICO CHILES-CERRO NEGRO DE MAYASQUER			
Durante gran parte del día se prevé cielo seminublado con tiempo seco.			
El Servicio Geológico Colombiano lo reporta en nivel <b>AMARILLO (III)</b> : <b>CAMBIOS EN EL COMPORTAMIENTO DE LA ACTIVIDAD VOLCÁNICA</b> . 0.81 -77.93 // 0.76 -77.95			
ELEVACIÓN (pies)	DIRECCIÓN	VELOCIDAD	
		NUDOS	Km/h
10,000	SURESTE	5 - 10	9 - 18
18,000	SURESTE	15 - 25	27 - 46
24,000	ESTE	10 - 15	18 - 27
30,000	NORESTE	15 - 25	27 - 46

### LO MÁS DESTACADO

**ALERTA ROJA. PARA TOMAR ACCIÓN** **ALERTA NARANJA. PARA PREPARARSE** **ALERTA AMARILLA. PARA INFORMARSE**

<b>LLUVIAS</b>	Descenso considerable de las precipitaciones en las últimas 24 horas, situación que ha incidido en los descensos de los niveles de los ríos, e igualmente en la operación regular de varios acueductos en diversos sectores del país. Las lluvias se concentraron principalmente en sectores de las regiones Pacífica, Andina y Orinoquia, y los mayores volúmenes alcanzados se presentaron en el municipio de <b>Condoto (Chocó)</b> , con <b>90.0 mm</b> .
<b>ALERTA ROJA</b>	<ul style="list-style-type: none"> <li>Por incremento considerable de las temperaturas en el departamento de Tolima.</li> <li>Por niveles altos en el río Iniridá.</li> <li>Por alta probabilidad de incendios de la cobertura vegetal en sectores de las regiones Caribe y Andina.</li> </ul>
<b>ALERTA NARANJA</b>	<ul style="list-style-type: none"> <li>Por probabilidad moderada de incendios de la cobertura vegetal en sectores de las regiones Caribe y Andina.</li> <li>Por probabilidad moderada de deslizamientos de tierra en sectores inestables o de alta pendiente localizados en las regiones Andina, Pacífica, Orinoquia y Amazonia.</li> </ul>
<b>ALERTA AMARILLA</b>	<ul style="list-style-type: none"> <li>Por moderado descenso del nivel del río Magdalena en su cuenca media, especialmente entre Barrancabermeja (Santander).</li> <li>Por niveles altos en el río Meta.</li> <li>Por crecientes súbitas en los ríos que descienden de la sierra nevada de Santa Marta, Cuenca del río León y Río San Juan.</li> </ul>

Consulte todos los días el pronóstico del tiempo y las alertas hidrometeorológicas vigentes del IDEAM, en un formato de calidad. Alrededor de las 7:30 a. m. está a disposición del público en [www.ideam.gov.co](http://www.ideam.gov.co). Se puede ver también en dispositivos móviles: [AQUÍ](#)

### PRECIPITACIONES

A continuación se relacionan los municipios donde en las últimas 24 horas se registraron precipitaciones iguales o superiores a **20.0 mm**.

DEPARTAMENTO	MUNICIPIO
ANTIOQUIA	Apartadó (32.5)
CASANARE	Tauramena (39.0)
CAUCA	Timbiquí (23.0)
CHOCÓ	<b>Condoto (90.0)</b> , Medio San Juan (59.0)
CUNDINAMARCA	Ubalá - Mundo Nuevo (55.0), Ubalá (54.0), Gachalá (40.0), Chocontá (30.0)
META	Granada (52.0), Villavicencio - Servitá (45.0), Restrepo (33.0), El Dorado (32.0), San Martín (32.0), Villavicencio - Apto (25.0)
PUTUMAYO	Mocoa (22.8)
SANTANDER	Charalá (30.6)

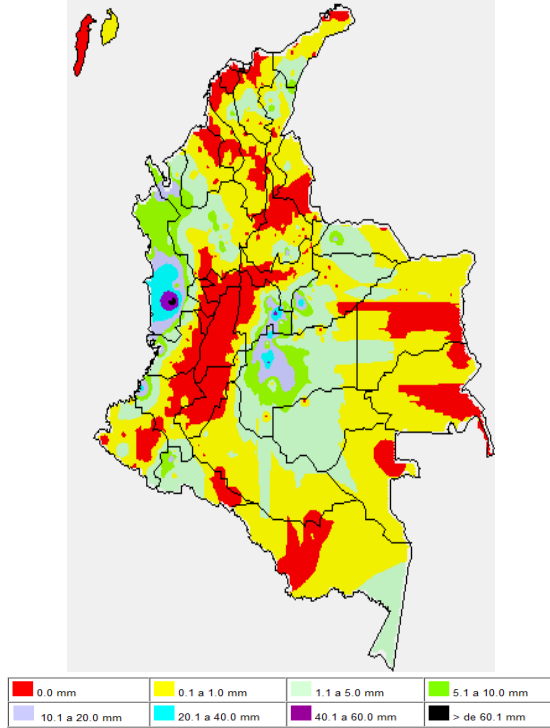
### TEMPERATURAS MÁXIMAS

A continuación se relacionan los municipios donde en las últimas 24 horas se registraron temperaturas iguales o superiores a **35.0°C**.

DEPARTAMENTO	MUNICIPIO
ANTIOQUIA	Fredonia (38.0)
ATLANTICO	Manatí (38.0), Repelón (37.0), Barranquilla (35.9)
BOLIVAR	Zambrano (37.0), Carmen de Bolívar (36.4), Magangué (35.4), María la Baja (35.4)
CAUCA	Mercaderes (38.8).
CESAR	Valledupar - el Callao (38.6), Valledupar - Guaymaral (38.2), Valledupar - Apto (37.8), Agustín Codazzi - Hda Centenario (37.2), Agustín Codazzi - Motilonia (35.6)
CUNDINAMARCA	Jerusalén (40.2), Puerto Salgar (39.8).
HUILA	Agrado (35.6).
LA GUAJIRA	Riohacha (39.0), Riohacha - Matitas (38.8), Urumita (38.2), Maicao (36.8), Uribia (36.2).
MAGDALENA	Pivijay (35.0)
NORTE DE SANTANDER	Cúcuta - Carmen de Tonchala (36.0), Cúcuta (36.1)
SANTANDER	Capitanejo (37.0), Puerto Parra (35.0), Barrancabermeja (35.0)
SUCRE	San Benito Abad (36.2)
TOLIMA	Natagaima (41.8), Armero (40.4), Saldaña (40.4), Guamo (40.2), Prado (40.0), Ambalema (39.6), Flandes (38.4), Espinal (38.4), Valle de San Juan (38.0), Ataco (37.2), Lérica (37.2), Ibagué (36.0)
VALLE DEL CAUCA	Bugalagrande (35.6)

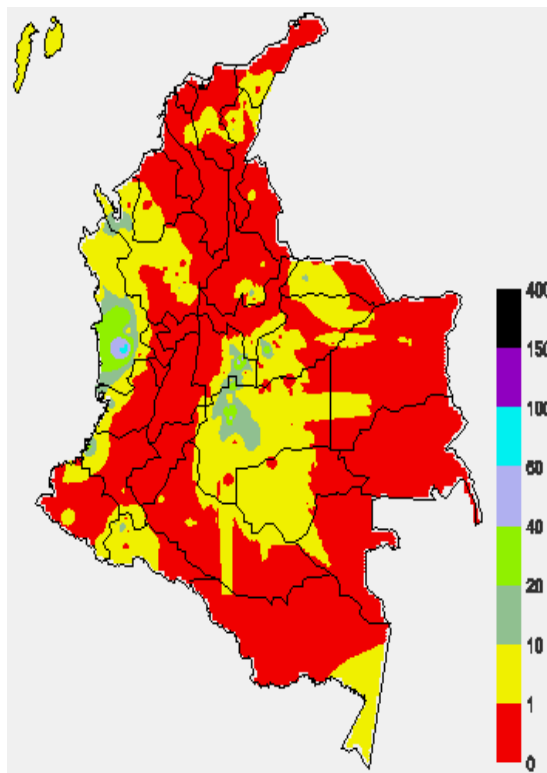
### MAPA DE PRECIPITACIÓN DIARIA

Desde las 7:00 a.m. del día viernes 04 de septiembre hasta las 7:00 a.m. del sábado 05 de septiembre de 2015.



### MAPA DE PRECIPITACIÓN ACUMULADA DE LOS ÚLTIMOS 3 DÍAS

Desde las 7:00 a.m. del día miércoles 02 de septiembre hasta las 7:00 a.m. del día sábado 05 de septiembre de 2015



### ESTADO DE LOS EMBALSES

A continuación se relacionan los volúmenes útiles diarios (expresados en porcentaje) de acuerdo con información consultada en la siguiente dirección electrónica de XM: <http://ido.xm.com.co/ido/SitePages/hidrologia.aspx?q=reservas>

ZONA	EMBALSE	VOLUMEN ÚTIL DIARIO (%)
ANTIOQUIA	AMANI	24.77
	MIRAFLORES	56.90
	PEÑOL	69.12
	PLAYAS	73.45
	PORCE II	20.02
	PORCE III	33.65
	PUNCHINÁ	14.26
	RIOGRANDE2	64.08
	SAN LORENZO	77.27
CARIBE	TRONERAS	42.98
	URRÁ I	62.96
CENTRO	AGREGADO BOGOTÁ	61.07
	NEUSA	69.15
	SISGA	59.96
	TOMINÉ	55.61
	BETANIA	77.26
	MUÑA	71.27
	PRADO	33.28
	TOPOCORO	27.70
	CHUZA	99.63
	ESMERALDA	96.40
VALLE DEL CAUCA	GUAVIO	96.14
	ALTO ANCHICAYÁ	35.76
	CALIMA 1	45.20
	SALVAJINA	17.96

### PRONÓSTICO METEOROLÓGICO (Sábado 05 y domingo 06 de septiembre de 2015)

REGIÓN	PRONÓSTICO
SABANA DE BOGOTÁ	<p><b>SÁBADO:</b> En la mañana y primeras horas de la tarde, se estima cielo entre parcial y mayormente nublado con predominio de tiempo seco y algunos intervalos soleados. A mediados de la tarde y durante la noche se estima aumento de la nubosidad predominando el tiempo seco en amplios sectores de la ciudad, salvo al sur donde no se descartan lloviznas dispersas. En la sabana se estiman lluvias al suroriente especialmente en horas de la noche. La temperatura del aire oscilará entre 7°C y 20°C.</p> <p><b>DOMINGO:</b> A lo largo del día se espera nubosidad variable bajo condiciones de tiempo seco en gran parte del área, a excepción del suroriente de la ciudad donde existe una baja probabilidad de ocurrencia de lloviznas al finalizar la tarde e inicios de la noche.</p>
ANDINA	<p><b>SÁBADO:</b> En la mañana se espera condiciones de cielo parcialmente nublado y predominio de tiempo seco en amplios sectores de la región, salvo por algunas lluvias ligeras al occidente de Antioquia, suroriente de Tolima y en sectores de Risaralda y Caldas. Al finalizar la tarde son estimadas lluvias entre ligeras y moderadas en Santander, Norte de Santander, occidente y norte de Antioquia, al oriente de Boyacá y de Cundinamarca. El resto de la región con predominio de tiempo seco bajo cielo entre parcial y mayormente nublado. En la noche es probable se intensifiquen las lluvias en Antioquia y se activen al occidente de Boyacá y Caldas.</p> <p><b>DOMINGO:</b> Las precipitaciones se presentarán especialmente en horas de la tarde y de la noche en zonas de Antioquia, Santander, Risaralda, Caldas, lluvias ligeras en Boyacá, norte de Cundinamarca y zonas de montaña de Cauca.</p>
CARIBE	<p><b>SÁBADO:</b> En horas de la mañana, cielo seminublado y predominio de tiempo seco en amplios sectores de la región, salvo al sur de Bolívar y Sucre, y al suroriente de Córdoba, donde se estiman lluvias que se irán disipando a lo largo de la mañana. En horas de la tarde se prevén lluvias de carácter moderado al norte de Magdalena y de Cesar, estribaciones de la Sierra nevada de Santa Marta, sur de La Guajira, y retornarán en zonas de Córdoba. Se estima para las horas de la noche incremento en la intensidad de las lluvias.</p> <p><b>DOMINGO:</b> En las primeras horas de la mañana se prevén precipitaciones sobre las costas de Córdoba y Sucre, y Sierra Nevada de Santa Marta. A mitad de tarde y en la noche son estimadas precipitaciones fuertes con tormentas eléctricas en el sur y occidente de Córdoba, sur y centro de Bolívar y norte de Cesar y Magdalena, además en Atlántico y sur de La Guajira.</p>
ARCHIPIÉLAGO DE SAN ANDRÉS, PROVIDENCIA Y SANTA CATALINA	<p><b>SÁBADO:</b> La jornada se caracterizará por presentar nubosidad variable con intervalos de lluvias ligeras, particularmente en horas de la mañana el archipiélago de San Andrés y Providencia.</p> <p><b>DOMINGO:</b> Cielo parcialmente nublado durante la jornada con predominio de tiempo seco en San Andrés y Providencia.</p>
MAR CARIBE	<p><b>SÁBADO:</b> Persistirán las condiciones de tiempo lluvioso con actividad eléctrica a lo largo del día en gran parte del occidente del mar Caribe colombiano tanto en alta mar, zona insular y Golfo de Urabá, es posible que en la noche disminuya la intensidad de las lluvias. En el centro y oriente del área persistirán las condiciones de tiempo seco.</p> <p><b>DOMINGO:</b> Se espera que predominen las condiciones de densa nubosidad con intervalos de lluvias de variada intensidad y probabilidad de tormentas eléctricas especialmente hacia el occidente del área incluidas zonas de alta mar, insular y en cercanías del golfo de Urabá y de costas de Córdoba y Sucre. Condiciones atmosféricas estables en el oriente y centro del mar Caribe colombiano.</p>

REGIÓN	PRONÓSTICO
PACÍFICA	<b>SÁBADO:</b> En las primeras horas de la mañana se prevén abundante nubosidad especialmente sobre el litoral norte y centro, con precipitaciones de ligeras a moderadas en Chocó, Valle del Cauca y Cauca. Al finalizar la tarde y en la noche se prevé cielo mayormente cubierto con lluvias en Chocó, Cauca y Valle del Cauca. En Nariño se esperan condiciones de tiempo seco. <b>DOMINGO:</b> Las precipitaciones se concentrarán en sectores de Chocó, Valle y Cauca, especialmente al finalizar la tarde y en la noche. No se descarta actividad eléctrica al momento de lluvias fuertes.
INSULAR PACÍFICO	<b>SÁBADO:</b> Se estiman lluvias entre ligeras y moderadas en Gorgona durante la mañana y algunas horas de la noche. En Malpelo se prevén lluvias de variada intensidad especialmente después del mediodía. No se descarta actividad eléctrica. <b>DOMINGO:</b> Cielo mayormente nublado con intervalos de lluvias en las islas de Malpelo y Gorgona particularmente en la mañana y durante algunas horas de la noche
OCEANO PACÍFICO	<b>SÁBADO:</b> Cielo mayormente cubierto con lluvias entre ligeras y moderadas en alta mar y en cercanía al litoral, desde las primeras horas del día. Probabilidad de actividad eléctrica. <b>DOMINGO:</b> Se estima nubosidad densa y tiempo lluvioso en el norte y centro de la cuenca del Pacífico colombiano en horas de la madrugada, mañana y noche.
ORINOQUIA	<b>SÁBADO:</b> En las primeras horas de la mañana se prevén cielo seminublado con predominio de tiempo seco en amplios sectores de la región, con excepción del oriente de Meta donde se prevén lloviznas dispersas. A mitad de tarde y en algunas horas de la noche se estima aumento de nubosidad favoreciendo precipitaciones sobre el piedemonte llanero y oriente de Vichada. En la noche es probable se incremente la intensidad de las lluvias. <b>DOMINGO:</b> Se esperan precipitaciones en la mañana en Vichada y Casanare, activándose nuevamente en la tarde en zonas del sur de Vichada, y en zonas de piedemonte de Casanare y Arauca, estas de menor intensidad
AMAZÓNICA	<b>SÁBADO:</b> Se espera cielo entre parcial y mayormente cubierto, con lluvias dispersas al oriente de Caquetá, y en sectores de Amazonas y Guaviare. Al finalizar la tarde y en la noche se estiman lluvias ligeras a moderadas principalmente en zonas Guainía, oriente de Caquetá, norte de Amazonas y en Vaupés. En el resto del área se pronostica tiempo seco con cielo entre parcialmente cubierto y cubierto. <b>DOMINGO:</b> Se estima un incremento de las lluvias concentrándose en zonas de Vaupés, Guainía, oriente de Caquetá y Amazonas

## ALERTAS VIGENTES Y PRODUCTOS ADICIONALES

Para mayor información sobre el pronóstico del estado del tiempo, informes técnicos diarios, comunicados especiales, mapas diarios de temperaturas máximas y mínimas e información diaria de precipitación se sugiere consultar los siguientes enlaces:

- [MAPA DIARIO DE TEMPERATURA MÁXIMA.](#)
- [MAPA DIARIO DE TEMPERATURA MÍNIMA.](#)
- [INFORMACIÓN DIARIA DE PRECIPITACIÓN Y TEMPERATURA DE LOS PRINCIPALES AEROPUERTOS DEL PAÍS.](#)
- [MOSAICO MAPAS DE PRECIPITACIÓN DIARIA EN MILÍMETROS.](#)

## REGIÓN CARIBE

### ALERTA ROJA: INCENDIOS DE LA COBERTURA VEGETAL

Amenaza alta de ocurrencia de incendios de la cobertura vegetal en zonas de bosques, cultivos y pastos, localizados en los siguientes municipios y sectores aledaños:

DEPARTAMENTO	MUNICIPIOS
ATLÁNTICO	Campo de La Cruz, Candelaria, Manatí, Repelón, Sabanalarga, Santa Lucía, Súan y Tubará
BOLÍVAR	Arroyohondo, Calamar, Córdoba y Mompós
CESAR	Astrea, Chimichagua, Chiriguáná, Curumaní, González y Valledupar
LA GUAJIRA	Albania, Barrancas, Hato Nuevo, Maicao, Manaure, Riohacha y Uribia.
MAGDALENA	Cerro de San Antonio, Concordia, El Banco, Guamal, Nueva Granada, Pedraza, Pijirón del Carmen, San Sebastián de Buenavista, San Zenón, Santa Ana y Santa Marta
SUCRE	Chalán, Colosó, Corozal, Los Palmitos, Morroa, Sampedú y Tolú.

**Especial atención amerita el Parque Nacional Natural de Macuira.**

### ALERTA NARANJA: INCENDIOS DE LA COBERTURA VEGETAL.

Amenaza moderada de ocurrencia de incendios de la cobertura vegetal en zonas de bosques, cultivos y pastos, localizados en los siguientes municipios y sectores aledaños:

DEPARTAMENTO	MUNICIPIOS
ATLÁNTICO	Luruaco
BOLÍVAR	Arjona, San Fernando, Santa Rosa del Sur y Simití.
MAGDALENA	Ariguani (El Difícil), El Piñón El Retén, Plato y Santa Bárbara de Pinto
SUCRE	San Benito Abad

**Especial atención ameritan los Parques Nacionales Naturales de Macuira y Ciénaga Grande de Santa Marta.**

### ALERTA AMARILLA: SE PREVÉN INCREMENTOS SÚBITOS MODERADOS EN LOS NIVELES DE LOS RÍOS QUE DESCIENDEN DE LA SIERRA NEVADA DE SANTA MARTA

Se mantiene esta alerta dado que se prevén incrementos súbitos moderados en los niveles de los ríos que descienden de la Sierra Nevada de Santa Marta, tales como los ríos: Aracataca, Ariguani, Guachaca, Piedras, Palomino, Minca, Manzanares, Ranchería y en especial en el río Fundación, como resultado de las lluvias de carácter moderado a fuerte e incluso con presencia de tormentas eléctricas que se registraron en las estribaciones de la Sierra. Se recomienda a la población en general estar atentos ante posibles ascensos significativos en los niveles de estos ríos.

### ALERTA AMARILLA: PROBABILIDAD DE CRECIENTES SÚBITAS EN LA CUENCA DEL RÍO LEÓN

Se mantiene este nivel de alerta debido a las intensas precipitaciones e incluso con presencia de actividad eléctrica que se han presentado en algunos sectores de la cuenca del río León, particularmente en algunas zonas de los ríos: Chigorodó, Carepa y Apartadó, las cuales pueden ocasionar incrementos súbitos en el nivel de estos ríos y sus principales afluentes, por lo cual se previene a los residentes en zonas bajas y aledañas a estas corrientes, estar atentos ante la eventualidad de crecientes súbitas importantes.

## REGIÓN ANDINA

### ALERTA ROJA: INCENDIOS DE LA COBERTURA VEGETAL

Amenaza alta de ocurrencia de incendios de la cobertura vegetal en zonas de bosques, cultivos y pastos, localizados en los siguientes municipios y sectores aledaños:

DEPARTAMENTO	MUNICIPIOS
ANTIOQUIA	Abejorral, Andes, Belmira, Betania, Caramanta, Ciudad Bolívar, Concordia, Fredonia, Hispania, Jericó, La Pintada, Marinilla, Nariño, Pueblorrico, Salgar, Santa Bárbara, Sonsón, Tamesis, Tarso, Valparaiso y Yondó (Casabe).
BOYACÁ	Arcabuco, Briceño, Buenavista, Caldas, Chiquinquirá, Chiquiza, Coper, Cuitiva, Firavitoba, Gachantivá, Iza, Mariquí, Muzo, Otanche, Pauna, Pesca, Puerto Boyacá, Quípama, Ráquira, Saboyá, Sáchica, Samacá, San Miguel de Sema, San Pablo de Borbur, Soatá, Sogamoso, Sora, Sotaquirá, Susacón, Sutamarichán, Tinjacá, Toca, Tota, Tununguá y Villa de Leiva
CAUCA	Argelia, Balboa, Bolívar, Buenos Aires, Cajibío, Caldono, Caloto, Corinto, El Tambo, Florencia, Guachené, Jambaló, La Sierra, La Vega, Mercaderes, Miranda, Morales, Padilla, Páez (Belalcázar), Patía (El Bordo), Piendamó, Popayán, Puerto Tejada, Rosas, San Sebastián, Santander de Quilichao, Silvia, Sotará (Paispamba), Suárez, Timbío, Toribío, Totoró y Villa Rica.
CALDAS	Aguadas, Aranzazu, Filadelfia, La Dorada, La Merced, Manizales, Manzanares, Marmato, Marquetalia, Marulanda, Neira, Pácora, Pensilvania, Riosucio, Salamina, Samaná, Supía y Villamaría.
CUNDINAMARCA	Agua de Dios, Albán, Anapoima, Anolaima, Apulo, Arbeláez, Beltrán, Bituima, Bogotá, D.C., Bojacá, Cabrera, Cachipay, Carmen de Carupa, Chaguaní, Cogua, Cucunubá, El Colegio, El Rosal, Facatativá, Funza, Fúquene, Fusagasugá, Girardot, Granada, Guachetá, Guaduas, Guataquí, Guayabal de Siquima, Jerusalén, La Mesa, La Vega, Lenguaque, Madrid, Nariño, Nilo, Nimaima, Nocaíma, Pacho, Paime, Pandí, Pasca, Puerto Salgar, Pulí, QuiPILE, Ricaurte, San Bernardo, San Cayetano, San Francisco, San Juan de Río Seco, Sasaima, Sibaté, Silvania, Simijaca, Subachoque, Supatá, Susa, Sutatausa, Tabío, Tausa, Tenjo, Tibacuy, Tocaíma, Ubaté, Útica, Venecia, Vergara, Vianí, Villagómez, Villeta, Viotá, Yacopí, Zipacón y Zipaquirá.
HUILA	Agrado, Aipe, Baraya, Colombia, Garzón, Íquira, Neiva, Palermo, Pital, Tarquí, Tello y Villavieja.
NARIÑO	: Albán (San José), Ancuyá, Arboleda (Berruecos), Belén, Buesaco, Chachagüí, Colón (Génova), Consacá, Cumbitara, El Charco, El Peñol, El Rosario, El Tablón, El Tambo, Guaitarilla, Imués, La Cruz, La Florida, La Llanada, La Unión, Leiva, Linares, Los Andes (Sotomayor), Mallama (Piedrancha), Nariño, Pasto, Policarpa, Providencia, Samaniego, San Bernardo, San Lorenzo, San Pablo, San Pedro de Cartago (Cartago), Sandomá, Santa Cruz (Guachavés), Sapuyes, Taminango, Túquerres y Yacuanquer
NORTE DE SANTANDER	Ábrego, Convención, Cúcuta, El Carmen, El Zulia, La Playa, Ocaña, Pamplona, San Calixto, San Cayetano y Teorama.
QUINDÍO	Armenia, Buenavista, Calarcá, Circasia, Filandia, Génova, La Tebaida, Montenegro, Pijao, Quimbaya.
TOLIMA	Alpujarra, Ambalema, Armero (Guayabal), Ataco, Carmen de Apicalá, Casabianca, Chaparral, Coello, Coyaima, Cunday, Dolores, Espinal, Falán, Flandes, Fresno, Guamo, Honda, Icononzo, Lérída, Líbano, Mariquita, Melgar, Natagaima, Ortega, Palocabildo, Piedras, Planadas, Prado, Purificación, Rioblanco, Roncesvalles, Saldaña, San Antonio, San Luis, Suárez, Valle de San Juan, Venadillo, Villahermosa y Villarrica
RISARALDA	Balboa, La Virginia, Pereira, Quinchía y Santa Rosa de Cabal.
SANTANDER	Albania, Barbosa, Bolívar, Cerrito, El Peñón, Florián, Guavatá, Jesús María, La Belleza, Puente Nacional, Sucre y Vélez.
VALLE DEL CAUCA	Alcalá, Andalucía, Ansermanuevo, Bolívar, Buga, Bugalagrande, Caicedonia, Cali, Calima (El Darién), Candelaria, Cartago, El Cerrito, El Dovio, Florida, Ginebra, Guacarí, Jamundí, La Cumbre, La Unión, La

	Victoria, Obando, Palmira, Pradera, Restrepo, Riofrío, Roldanillo, San Pedro, Sevilla, Toro, Trujillo, Tuluá, Ulloa, Versalles, Vives, Yotoco, Yumbo y Zarzal
--	---

**ALERTA NARANJA: INCENDIOS DE LA COBERTURA VEGETAL**

Amenaza moderada de ocurrencia de incendios de la cobertura vegetal en zonas de bosques, cultivos y pastos, localizados en los siguientes municipios y sectores aledaños:

DEPARTAMENTO	MUNICIPIOS
ANTIOQUIA	Amagá, Anzá, Argelia, Armenia, Bello, Betulia, Buriticá, Caicedo, Cañasgordas, Copacabana, Entrerrios, Envidado, Giraldo, Girardota, Jardín, La Ceja, La Estrella, La Unión, Medellín, Montebello, Retiro, Rionegro, Santa Rosa de Osos, Titiribí, Urao y Venecia.
BOYACA	La Victoria, Sativanorte y Tuta.
CALDAS	Anserma y Belalcázar.
CUNDINAMARCA	Cajicá, Cota La Peña, Mosquera, Nemocón, Quebradanegra, Soacha, Sopó y Suesca
HUILA	Paicol, Teruel.
NORTE DE SANTANDER	Arboledas, Bochalema, Cáchira, Chinácota, Cucutilla, Durania, Gramalote Hacarí, Los Patios, Salazar, Santiago Villa del Rosario
QUINDIO	Salento
RISARALDA	Belén de Umbria, Dosquebradas, Guática, La Celia, Marsella y Mistrató
SANTANDER	Concepción, Gámbita, Lebrija, San Andrés y Tona.
TOLIMA	Alvarado, Anzoátegui, Cajamarca, Herveo, Ibagué, Murillo, Rovira y Santa Isabel
VALLE DEL CAUCA	Buenaventura, Dagua y El Águila.

*Especial atención ameritan los Parques Nacionales Naturales Los Nevados, Las Hermosas, Nevado del Huila, Cordillera de Los Picachos, Galeras y los Farallones de Cali.*

**ALERTA NARANJA: DESLIZAMIENTOS DE TIERRA**

Amenaza moderada de probabilidad de ocurrencia de deslizamientos de tierra en áreas inestables y de ladera de los municipios de:

DEPARTAMENTO	MUNICIPIOS
BOYACÁ	Chivor
CUNDINAMARCA	Ubalá

**ALERTA AMARILLA: NIVELES BAJOS EN EL RÍO MAGDALENA.**

Se mantiene esta alerta dado el descenso moderado en los niveles del río Magdalena, a la altura de Barrancabermeja (Santander), con valores que se encuentran por debajo de los promedios mínimos históricos para el mes de septiembre. Se sugiere este nivel de alerta frente a la posibilidad que los niveles continúen descendiendo y generen algunas restricciones en la navegación fluvial en el sector Puerto Salgar - Barrancabermeja

**REGIÓN PACÍFICA**

**ALERTA NARANJA: DESLIZAMIENTOS DE TIERRA**

Amenaza moderada de probabilidad de ocurrencia de deslizamientos de tierra en áreas inestables y de ladera de los municipios de:

DEPARTAMENTO	MUNICIPIOS
CHOCÓ	Atrato (Yuto), Condoto, Istmina, Medio Baudó, (Boca de Pepé), Nóvita, Quibdó, El Cantón del San Pablo (Managrú) Río Quito (Paimadó), Tadó y Unión Panamericana (Animas).

**ALERTA AMARILLA: CRECIENTE SÚBITA EN EL RÍO SAN JUAN.**

Se emite esta alerta debido a que en las últimas horas se está presentando una creciente súbita en el nivel del río San Juan, monitoreado a la altura del municipio de Tadó (Chocó), como producto de las lluvias de carácter moderado a fuerte e inclusive con tormentas eléctricas que se han presentado en la cuenca aportante, las cuales se pronostica persistan durante el transcurso del día de hoy. El IDEAM recomienda a los pobladores ribereños de sectores bajos estar atentos al comportamiento del nivel del río

**REGIÓN ORINOQUIA**

**ALERTA NARANJA: DESLIZAMIENTOS DE TIERRA**

Amenaza moderada de probabilidad de ocurrencia de deslizamientos de tierra en áreas inestables y de ladera de los municipios de:

DEPARTAMENTO	MUNICIPIOS
META	Restrepo y Villavicencio.

**ALERTA ROJA: NIVELES ALTOS EN EL RÍO INÍRIDA**

Se mantiene esta alerta dado el paulatino descenso en los niveles que se registran en el río Inírida, monitoreado a la altura del municipio de Puerto Inírida, donde los valores superan la cota crítica de afectación en sectores aledaños a este municipio, sumado a las lluvias que se han presentado en la región las cuales pueden incrementar los niveles.

**REGIÓN AMAZÓNICA**

**ALERTA NARANJA: DESLIZAMIENTOS DE TIERRA**

Amenaza moderada de probabilidad de ocurrencia de deslizamientos de tierra en áreas inestables y de ladera de los municipios de:

DEPARTAMENTO	MUNICIPIOS
CAQUETÁ	San José del Fragua.
PUTUMAYO	San Francisco

**MAR CARIBE**

**ALERTA AMARILLA: PLEAMAR.**

Desde el día de hoy y hasta el próximo 12 de septiembre se espera una de las pleamares más significativas del mes asociada con la marea astronómica, se recomienda a habitantes costeros estar atentos a la evolución del fenómeno.

**ALERTA AMARILLA: TIEMPO LLUVIOSO.**

Para el día de hoy se espera persista abundante nubosidad y lluvias de variada intensidad, especialmente al occidente del Mar Caribe colombiano, sobre el Golfo de Urabá y costas de Córdoba y Sucre. No se descartan ráfagas de viento y actividad eléctrica. Se sugiere a pescadores y usuarios de embarcaciones menores consultar con las Capitanías de puerto antes de zarpar en zonas de inminente tempestad.

**OCÉANO PACÍFICO**

**ALERTA AMARILLA: TIEMPO LLUVIOSO.**

Para el día de hoy se espera abundante nubosidad y lluvias de moderadas a fuertes, especialmente sobre el norte y centro del océano Pacífico colombiano tanto en alta mar como en el litoral. No se descartan ráfagas de viento y actividad eléctrica. Se sugiere a pescadores y usuarios de embarcaciones menores consultar con las Capitanías de puerto antes de zarpar en zonas de inminente tempestad.

**ALERTA ROJA. PARA TOMAR ACCIÓN** Advierte a los sistemas de prevención y atención de desastres sobre la amenaza que puede ocasionar un fenómeno con efectos adversos sobre la población, el cual requiere la atención inmediata por parte de la población y de los cuerpos de atención y socorro. Se emite una alerta sólo cuando la identificación de un evento extraordinario indique la probabilidad de amenaza inminente y cuando la gravedad del fenómeno implique la movilización de personas y equipos, interrumpiendo el normal desarrollo de sus actividades cotidianas.

**ALERTA NARANJA. PARA PREPARARSE** Indica la presencia de un fenómeno. No implica amenaza inmediata y como tanto es catalogado como un mensaje para informarse y prepararse. El aviso implica vigilancia continua ya que las condiciones son propicias para el desarrollo de un fenómeno, sin que se requiera permanecer alerta.

**ALERTA AMARILLA. PARA INFORMARSE** Es un mensaje oficial por el cual se difunde información. Por lo regular se refiere a eventos observados, reportados o registrados y puede contener algunos elementos de pronóstico a manera de orientación. Por sus características preventivas y futuras difiere del aviso y de la alerta, y por lo general no está encaminado a alertar sino a informar.

**CONDICIONES NORMALES** Indica que no existe ninguna clase de alerta para la región o zona mencionada.

°C: grados Celsius; m: metros; mm: milímetros; msnm: metros sobre nivel del mar;

Km/h: kilómetros por hora

GOES: Geostationary Operational Environmental Satellites (Satélite Geostacionario Operacional Ambiental).

GOES-13 es el designado GOES-Este, localizado en 75° W sobre el ecuador geográfico.

HLC: hora local colombiana

PNN: Parque Nacional Natural; SFF: Santuario de Fauna y Flora

Omar FRANCO TORRES, Director General  
Christian EUSCÁTEGUI COLLAZOS, Jefe Oficina del Servicio de Pronósticos y Alertas

\*\*\*\*\*

Profesionales de turno:

Freddy GARRIDO, Leidy Johana RODRIGUEZ, Sonia BERMÚDEZ, Gloria ARANGO,  
Juan Sebastián BARRIOS y Jeimmy MELO.

Internet: <http://www.ideam.gov.co>

Correos electrónicos: [servicio@ideam.gov.co](mailto:servicio@ideam.gov.co), [alertas@ideam.gov.co](mailto:alertas@ideam.gov.co)

Calle 25 d # 96b - 70, piso 3. Bogotá, D.C.

Teléfono: 3075625 ext. 1334-1336.

Síganos en: Twitter: @IDEAM Colombia; Facebook: [www.facebook.com/ideam.instituto](http://www.facebook.com/ideam.instituto)  
YouTube: Canal de Instituto IDEAM / <http://www.youtube.com/user/InstitutoIDEAM>