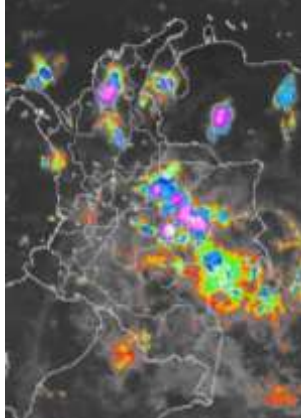


CONDICIONES HIDROMETEOROLÓGICAS ACTUALES

En las últimas horas se han presentado condiciones nubosas con precipitaciones en sectores de la región Caribe en los departamentos de Bolívar, Sucre, Córdoba y sectores de Cesar. De igual forma en la Orinoquía se presentaron lluvias fuertes en los departamentos de Casanare, Meta y Vichada, en algunos casos acompañados de tormentas eléctricas. Se espera nubosidad abundante en el país, con lluvias que serán de carácter entre moderado a fuerte en especial finalizando la tarde y en horas de la noche.

IMÁGEN SATELITAL

Imagen IDEAM * 26 de agosto de 2015 * Hora 8:130 a. m. HLC.



PRONÓSTICO CONDICIONES METEOROLÓGICAS

ÁREA DEL VOLCÁN CERRO MACHIN			
Se estiman condiciones nubadas con probabilidad de lluvias a lo largo de la jornada. El SERVICIO GEOLOGICO COLOMBIANO lo reporta en nivel AMARILLO (III): CAMBIOS EN EL COMPORTAMIENTO DE LA ACTIVIDAD VOLCÁNICA . 4.80 -75.62			
ELEVACIÓN (pies)	DIRECCIÓN	VELOCIDAD	
		NUDOS	Km/h
10,000	SURESTE	5 - 10	9 - 18
18,000	SURESTE	10 - 15	18 - 27
24,000	SURESTE	10 - 15	18 - 27
30,000	ESTE	20 - 25	9 - 18
ÁREA DEL VOLCÁN NEVADO DEL HUILA			
Se estima nubosidad variada con predominio de tiempo seco en la mañana y lluvias dispersas en horas de la tarde o noche El SERVICIO GEOLOGICO COLOMBIANO lo reporta en nivel AMARILLO (III): CAMBIOS EN EL COMPORTAMIENTO DE LA ACTIVIDAD VOLCÁNICA . 2.92 -76.05			
ELEVACIÓN (pies)	DIRECCIÓN	VELOCIDAD	
		NUDOS	Km/h
10,000	SURESTE	5 - 10	9 - 18
18,000	SURESTE	10 - 15	18 - 27
24,000	ESTE	10 - 15	18 - 27
30,000	ESTE	20 - 25	37 - 46
ÁREA DEL VOLCÁN GALERAS			
Probabilidad de lloviznas o de lluvias ligeras en horas de la tarde o noche. El SERVICIO GEOLOGICO COLOMBIANO lo reporta en nivel AMARILLO (III): CAMBIOS EN EL COMPORTAMIENTO DE LA ACTIVIDAD VOLCÁNICA . 1.55 -77.37			
ELEVACIÓN (pies)	DIRECCIÓN	VELOCIDAD	
		NUDOS	Km/h
10,000	SURESTE	10 - 15	18 - 27
18,000	ESTE	10 - 15	18 - 27
24,000	ESTE	5 - 10	9 - 18
30,000	ESTE	20 - 25	37 - 46
ÁREA DEL VOLCÁN NEVADO DEL RUIZ			
En horas de la tarde y noche se prevé lluvias ligeras. El SERVICIO GEOLOGICO COLOMBIANO lo reporta en nivel AMARILLO (III): CAMBIOS EN EL COMPORTAMIENTO DE LA ACTIVIDAD VOLCÁNICA . 4.89 -75.32			
ELEVACIÓN (pies)	DIRECCIÓN	VELOCIDAD	
		NUDOS	Km/h
10,000	SUR	5 - 10	9 - 18
18,000	ESTE	5 - 10	9 - 18
24,000	SURESTE	10 - 15	18 - 27
30,000	SURESTE	10 - 15	18 - 27
ÁREA DEL COMPLEJO VOLCÁNICO CHILES-CERRO NEGRO DE MAYASQUER			
El SERVICIO GEOLOGICO COLOMBIANO Cielo mayormente nubado con probabilidad de lloviznas o lluvias ligeras. El SERVICIO GEOLOGICO COLOMBIANO lo reporta en nivel AMARILLO (III): CAMBIOS EN EL COMPORTAMIENTO DE LA ACTIVIDAD VOLCÁNICA 0.81 -77.93 // 0.76 -77.95			
ELEVACIÓN (pies)	DIRECCIÓN	VELOCIDAD	
		NUDOS	Km/h
10,000	SURESTE	5	9
18,000	SURESTE	20 - 25	37 - 46
24,000	ESTE	10 - 15	18 - 27
30,000	NORESTE	20 - 25	37 - 46

LO MÁS DESTACADO

ALERTA ROJA. PARA TOMAR ACCIÓN **ALERTA NARANJA. PARA PREPARARSE** **ALERTA AMARILLA. PARA INFORMARSE**

LLUVIAS	Las precipitaciones más importantes se presentaron principalmente sobre sectores de las regiones Orinoquía, Caribe y Andina. El mayor volumen se registró en el municipio de Mitú (Vaupés) con 74.0 mm.
ALERTA ROJA	<ul style="list-style-type: none"> Por niveles altos en los ríos Inrída. Por alta probabilidad de incendios de la cobertura vegetal en sectores de las regiones Caribe y Andina.
ALERTA NARANJA	<ul style="list-style-type: none"> Probabilidad de crecientes súbitas en los ríos de alta pendiente de Antioquia. Por probabilidad moderada de incendios de la cobertura vegetal en sectores de las regiones Caribe y Andina. Por probabilidad moderada de deslizamientos de tierra en sectores inestables o de alta pendiente localizados en las regiones Andina, Pacífica y Orinoquía.

Consulte todos los días el pronóstico del tiempo y las alertas hidrometeorológicas vigentes del IDEAM, en un formato de calidad. Alrededor de las 7:30 a. m. está a disposición del público en www.ideam.gov.co. Se puede ver también en dispositivos móviles. [AQUÍ](#)

PRECIPITACIONES

A continuación se relacionan los municipios donde en las últimas 24 horas se registraron precipitaciones iguales o superiores a **30.0 mm.**

DEPARTAMENTO	MUNICIPIO
ANTIOQUIA	San Francisco (37.2), La Unión (37.2), Yondó (35.0) y Zaragoza (32.0).
BOLIVAR	Arenal (47.6) y Magangué (30.0).
CORDOBA	Tierralta (32.0).
NARIÑO	Barbacoas (46.7).
META	Cubarral (44.0), Acacias (36.0)
VAUPÉS	Mitú (74.0)
VICHADA	Cumaribo (48.0).

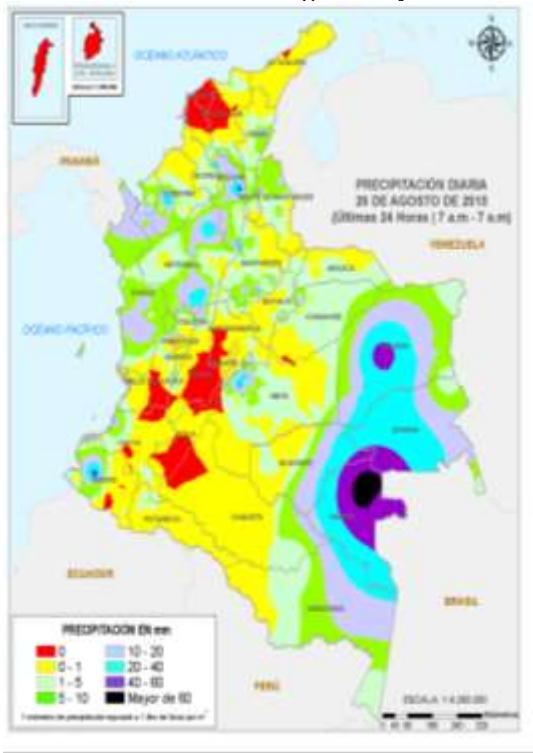
TEMPERATURAS MÁXIMAS

A continuación se relacionan los municipios donde en las últimas 24 horas se registraron temperaturas iguales o superiores a **35.0°C.**

DEPARTAMENTO	MUNICIPIO
CESAR	Valledupar (36.4)
CUNDINAMARCA	Jerusalén (38.8) y Puerto Salgar (35.0).
HUILA	Villavieja (37.8) y Agrado (35.0).
LA GUAJIRA	Riohacha (39.0), Urumita (36.2) y Maicao (35.2).
NORTE DE SANTANDER	Cúcuta (37.6)
TOLIMA	Natagaima (39.8), Ambalema (38.6), Saldaña (38.4), Guamo (37.2), Armero (36.6), Prado (36.4), Flandes (36.2), Espinal (36.0) y Lérica (35.4).

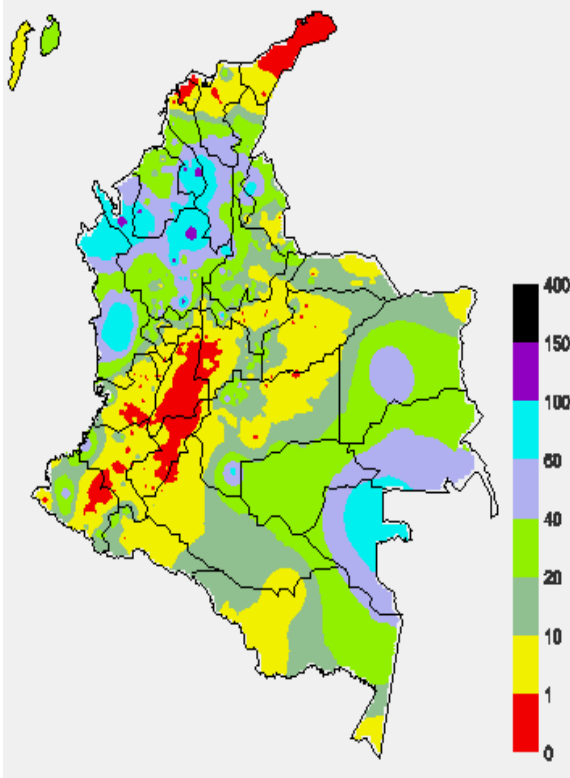
MAPA DE PRECIPITACIÓN DIARIA

Desde las 7:00 a.m. del día miércoles 27 y jueves 28 de agosto de 2015



MAPA DE PRECIPITACIÓN ACUMULADA DE LOS ÚLTIMOS 3 DÍAS

Desde las 7:00 a.m. del día lunes 24 de agosto hasta las 7:00 a.m. del día miércoles 26 de agosto de 2015



ESTADO DE LOS EMBALSES

A continuación se relacionan los volúmenes útiles diarios (expresados en porcentaje) de acuerdo con información consultada en la siguiente dirección electrónica de XM: <http://ido.xm.com.co/ido/SitePages/hidrologia.aspx?q=reservas>

ZONA	EMBALSE	VOLUMEN ÚTIL DIARIO (%)
ANTIOQUIA	AMANI	25.45
	MIRAFLORES	54.79
	PEÑOL	68.07
	PLAYAS	71.67
	PORCE II	43.69
	PORCE III	50.70
	PUNCHINÁ	48.84
	RIOGRADE2	46.61
	SAN LORENZO	74.63
CARIBE	TRONERAS	57.63
	URRÁ I	60.14
CENTRO	AGREGADO BOGOTÁ	62.35
	NEUSA	69.07
	SISGA	94.85
	TOMINÉ	55.31
	BETANIA	81.27
	MUÑA	86.45
	PRADO	35.75
	TOPOCORO	33.69
	CHUZA	100.05
	ESMERALDA	97.09
VALLE DEL CAUCA	GUAVIO	97.70
	ALTO ANCHICAYÁ	32.30
	CALIMA 1	47.85
	SALVAJINA	25.55

PRONÓSTICO METEOROLÓGICO (Miércoles 26 y jueves 27 de agosto de 2015)

REGIÓN	PRONÓSTICO
SABANA DE BOGOTÁ	<p>JUEVES: durante la mañana se espera cielo entre parcial y mayormente cubierto con predominio de tiempo seco; no se descartan lloviznas de corta duración sobre el oriente y norte de la ciudad. Finalizando la tarde y en horas de la noche mayor probabilidad de precipitaciones especialmente hacia los cerros orientales, sur de la ciudad y en el occidente y norte de la sabana. Se estima una temperatura máxima de 19°C.</p> <p>VIERNES: en la madrugada y mañana se estiman condiciones nubladas con precipitaciones en algunas zonas de la ciudad y de la sabana. En horas de la tarde y de la noche se estima menor nubosidad con probabilidad de lloviznas dispersas.</p>
ANDINA	<p>JUEVES: durante horas de la mañana se espera cielo entre seminublado y nublado, con lluvias sobre el norte de Norte de Santander, Antioquia y con probabilidad de lloviznas en el oriente de Cundinamarca y Boyacá. El resto de la región predominará el tiempo seco. En la tarde y hasta horas de la noche se prevé lluvias de variada intensidad en sectores de Antioquia, los Santanderes y Eje Cafetero; precipitaciones menos intensas son estimadas sobre Cundinamarca, Boyacá y en la zona montañosa de Valle del Cauca y Nariño. Posibilidad de descargas eléctricas.</p> <p>VIERNES: se prevé cielo entre parcialmente nublado y nublado durante la jornada en amplios sectores de la región. Se esperan lluvias entre ligeras y moderadas en Antioquia, los Santanderes y Cauca; presencia de lloviznas o lluvias ligeras sobre la zona montañosa del centro y sur de la región.</p>
CARIBE	<p>JUEVES: en las horas de la mañana se espera cielo entre parcial y mayormente nublado con probabilidad de lluvias sobre sectores de Córdoba, Sucre, Bolívar y sur de Magdalena. Después del mediodía y en horas de la tarde, incremento de la nubosidad con presencia de lluvias moderadas a fuertes en Córdoba, norte de Cesar, Urabá y lluvias ligeras o lloviznas en Magdalena, Atlántico y Sucre. No se descarta la presencia de actividad eléctrica momentos de lluvia intensa.</p> <p>VIERNES: durante la jornada se espera cielo parcialmente nublado en gran parte de la región. Las lluvias más significativas se estiman en las horas de la madrugada, mañana y al finalizar la tarde en sectores de Córdoba, Sucre, Urabá, Sur de La Guajira, Bolívar y Cesar. Lloviznas o lluvias ligeras en sectores aledaños a la Sierra Nevada de Santa Marta. No se descartan tormentas eléctricas.</p>
ARCHIPIÉLAGO DE SAN ANDRÉS, PROVIDENCIA Y SANTA CATALINA	<p>JUEVES: en la jornada se espera cielo entre ligera y parcialmente cubierto con probabilidad de lluvias ligeras ocasionales, especialmente al finalizar la tarde y en la noche.</p> <p>VIERNES: en el transcurso de la jornada se estiman condiciones de cielo parcialmente cubierto con precipitaciones de variada intensidad especialmente durante las horas de la madrugada y noche.</p>
MAR CARIBE	<p>JUEVES: son previstas lluvias en el occidente de la zona marítima en alta mar y en zona cercanas al Golfo de Urabá y a las costas de Córdoba en especial en las primeras horas del día y en la noche. Probabilidad de tormentas eléctricas.</p> <p>VIERNES: cielo entre parcial y mayormente nublado con lluvias en el litoral central y sur de la región, y en alta mar en el occidente de la zona marítima.</p>

REGIÓN	PRONÓSTICO
PACÍFICA	JUEVES: cielo entre parcialmente nublado y nublado con precipitaciones entre ligeras a moderadas, las más intensas previstas en el centro y norte de la región, en sectores de Chocó y Valle del Cauca, particularmente en horas de la tarde y noche. VIERNES: se prevé cielo mayormente nublado con precipitaciones de variada intensidad en Chocó y sectores del litoral de Cauca y Valle, principalmente en las horas de la tarde y primeras horas de la noche.
INSULAR PACÍFICO	JUEVES: a lo largo de la jornada se pronostican lluvias entre ligeras a moderadas en Gorgona e Iloiznas en Malpelo. VIERNES: se prevé cielo semicubierto con precipitaciones moderadas principalmente en Gorgona e Iloiznas en Malpelo.
OCEANO PACÍFICO	JUEVES: cielo mayormente nublado con lluvias de variada intensidad y acompañadas de tormentas eléctricas en alta mar y en cercanías al litoral de Chocó, Cauca y Valle del Cauca. VIERNES: se prevén condiciones nubosas al norte y centro del área oceánica y litoral de la región Pacífica se prevén precipitaciones, en algunos casos acompañadas de tormentas eléctricas en la madrugada y primeras horas de la mañana. En la tarde y algunas horas de la noche se estima disminución de la nubosidad y de las lluvias.
ORINOQUIA	JUEVES: en la mañana se estima cielo entre parcial y mayormente nublado con lluvias sobre sectores de Casanare, oriente de Meta y Vichada. En la tarde y noche son estimadas precipitaciones entre moderadas a fuertes en Vichada, piedemonte llanero y en algunas zonas de Arauca, Casanare y Meta. Posibilidad de actividad eléctrica. VIERNES: cielo parcialmente nublado con precipitaciones en las horas de la tarde en sectores de Vichada, Arauca y Iloiznas en el Piedemonte llanero, especialmente en horas de la madrugada y mañana.
AMAZÓNICA	JUEVES: durante la jornada se prevé cielo entre parcialmente nublado y nublado sobre amplios sectores de la región. Lluvias entre ligeras a moderadas se esperan en la mañana en el oriente de la región sobre sectores de Vaupés, Guainía y Amazonas. En las horas de la tarde y noche lluvias entre moderadas a fuertes en sectores de Amazonas, Vaupés y Guainía y a lo largo del Piedemonte Amazónico. No se descarta la probabilidad de actividad eléctrica. VIERNES: se prevé cielo parcialmente nublado con presencia de lluvias entre ligeras a moderadas en las horas de la tarde en sectores de Vaupés, Guainía, Guaviare y Piedemonte Amazónico.

ALERTAS VIGENTES Y PRODUCTOS ADICIONALES

Para mayor información sobre el pronóstico del estado del tiempo, informes técnicos diarios, comunicados especiales, mapas diarios de temperaturas máximas y mínimas e información diaria de precipitación se sugiere consultar los siguientes enlaces:

- [MAPA DIARIO DE TEMPERATURA MÁXIMA.](#)
- [MAPA DIARIO DE TEMPERATURA MÍNIMA.](#)
- [INFORMACIÓN DIARIA DE PRECIPITACIÓN Y TEMPERATURA DE LOS PRINCIPALES AEROPUERTOS DEL PAÍS.](#)
- [MOSAICO MAPAS DE PRECIPITACIÓN DIARIA EN MILÍMETROS.](#)

REGIÓN CARIBE

ALERTA ROJA: INCENDIOS DE LA COBERTURA VEGETAL

Amenaza alta de ocurrencia de incendios de la cobertura vegetal en zonas de bosques, cultivos y pastos, localizados en los siguientes municipios y sectores aledaños:

DEPARTAMENTO	MUNICIPIOS
ATLÁNTICO	Luruaco, Pijó, Repelón.
BOLÍVAR	San Estanislao.
LA GUAJIRA	Albania, Barrancas, Dibulla, Hato Nuevo, Manaure, Riohacha, Uribia.

Especial atención amerita el Parque Nacional Natural de Macuira.

ALERTA NARANJA: INCENDIOS DE LA COBERTURA VEGETAL.

Amenaza moderada de ocurrencia de incendios de la cobertura vegetal en zonas de bosques, cultivos y pastos, localizados en los siguientes municipios y sectores aledaños:

DEPARTAMENTO	MUNICIPIOS
ATLÁNTICO	Candelaria y Manatí.
MAGDALENA	Sitionuevo.

ALERTA NARANJA: DESLIZAMIENTOS DE TIERRA

Amenaza moderada de probabilidad de ocurrencia de deslizamientos de tierra en áreas inestables y de ladera de los municipios de:

DEPARTAMENTO	MUNICIPIOS
SUCRE	Sucre.

ALERTA NARANJA: INCREMENTO EN LOS NIVELES DEL RIO SAN JORGE

Se mantienen la alerta naranja debido a que se mantienen altos los niveles del río San Jorge después de las lluvias de carácter fuerte que se presentaron sobre sectores de la cuenca baja del río San Jorge en sectores de La Mojana. El IDEAM hace un llamado a autoridades locales de Gestión del Riesgo y pobladores asentados a lo largo de la ribera del río, para tomar las medidas necesarias ante posibles incrementos en el nivel en el río y las ciénagas asociadas.

ALERTA AMARILLA: CRECIENTES SÚBITAS EN LOS RÍOS DIRECTOS AL CARIBE - Río Mulatos y Sector de Urabá

A pesar de la reducción de las lluvias durante la noche anterior, el pronóstico indica probabilidad de lluvias sobre sectores de la región del Caribe, las cuales podrían generar incrementos súbitos importantes en quebradas y ríos de esta región, destacándose los ríos Canalete, Mulatos, León y otros en el sector del Urabá.

REGIÓN ANDINA

ALERTA ROJA: INCENDIOS DE LA COBERTURA VEGETAL

Amenaza alta de ocurrencia de incendios de la cobertura vegetal en zonas de bosques, cultivos y pastos, localizados en los siguientes municipios y sectores aledaños:

DEPARTAMENTO	MUNICIPIOS
BOYACÁ	Cucaita, Ráquira, Sáchica, Samacá, San Miguel de Sema, Tinjacá, Villa de Leiva.
CAUCA	Argelia, Balboa, Bolívar, Cajibío, Caloto, Corinto, El Tambo, Florencia, Guachené, La Sierra, La Vega, Mercaderes, Miranda, Padilla, Páez (Belalcázar), Patía (El Bordo), Popayán, Puerto Tejada, Rosas, Silvia, Sotará (Paispamba), Timbio, Toribio, Totoró, Villa Rica.
CUNDINAMARCA	Agua de Dios, Albán, Apulo, Arbeláez, Beltrán, Bituima, Cabrera, Chaguaní, Cucunubá, Fúquene, Fusagasugá, Girardot, Guachetá, Guaduas, Guataquí, Guayabal De Siquima, Jerusalén, La Vega, Lenguaque, Nariño, Nilo, Nocaima, Pandi, Pulí, Ricaurte, San Bernardo, San Francisco, San Juan de Rio Seco, Sasaima, Silvania, Supatá, Susa, Tenjo, Tibacuy, Tocaima, Ubaté, Venecia, Vergara, Vianí, Villeta, Viotá.
HUILA	Agrado, Aipe, Algeciras, Altamira, Baraya, Colombia, Garzón, Gigante, Guadalupe, Iquira, La Plata, Neiva, Paicol, Palermo, Pital, Rivera, Tarquí, Tello, Teruel, Tesalia, Villavieja.
NARIÑO	Albán (San José), Ancuyá, Arboleda (Berruecos), Belén, Buesaco, Chachagüí, Colón (Génova), Consacá, Cuaspud (Carlosama), Cumbal, Cumbitara, El Charco, El Peñol, El Rosario, El Tablón, El Tambo, Guachucal, Guaitarilla, Imués, La Cruz, La Florida, La Llanada, La Unión, Leiva, Linares, Los Andes (Somomayor), Mallama (Piedrancha), Nariño, Pasto, Policarpa, Providencia, Samaniego, San Bernardo, San Lorenzo, San Pablo, San Pedro de Cartago (Cartago), Sandoná, Santa Cruz (Guachavés), Sapuyes, Taminango, Túquerres, Yacuanquer.
NORTE DE SANTANDER	Cúcuta, San Cayetano.
QUINDIO	Pijao, Quimbaya, Salento.
TOLIMA	Alpujarra, Alvarado, Ambalema, Anzoátegui, Armero (Guayabal), Ataco, Cajamarca, Carmen De Apicalá, Chaparral, Coello, Coyaima, Cunday, Dolores, Espinal, Falan, Flandes, Guamo, Ibagué, Icononzo, Lérica, Melgar, Murillo, Natagaima, Ortega, Piedras, Planadas, Prado, Purificación, Rioblanco, Roncesvalles, Rovira, Saldaña, San Antonio, San Luis, Santa Isabel, Suárez, Valle De San Juan, Venadillo, Villarrica.
VALLE DEL CAUCA	Bolívar, Buga, Cali, Candelaria, Dagua, El Cerrito, Florida, Ginebra, Guacarí, Jamundí, La Cumbre, Palmira, Pradera, Roldanillo, Trujillo, Tuluá, Vijes, Yumbo.

ALERTA NARANJA: INCENDIOS DE LA COBERTURA VEGETAL

Amenaza moderada de ocurrencia de incendios de la cobertura vegetal en zonas de bosques, cultivos y pastos, localizados en los siguientes municipios y sectores aledaños:

DEPARTAMENTO	MUNICIPIOS
BOYACA	Sora, Sora y Toca.
CAUCA	Caldono, Morales, Piendamó, San Sebastián.
CUNDINAMARCA	Anapoima, Carmen De Carupa, Pasca, Quipile, Sibaté, Útica.
HUILA	Nátaga.
NARIÑO	Aldana, Contadero, Funes, Gualmatán, Iles, Ipiales, Ospina, Pupiales, Tangua
QUINDÍO	Génova.
VALLE DEL CAUCA	Alcalá, Bugalagrande, Sevilla, Zarzal.

Especial atención ameritan los Parques Nacionales Naturales Los Nevados, Las Herosas, Nevado de Huila, Cordillera de Los Picachos, Galeras y los Farallones de Cali.

ALERTA NARANJA: DESLIZAMIENTOS DE TIERRA

Amenaza moderada de probabilidad de ocurrencia de deslizamientos de tierra en áreas inestables y de ladera de los municipios de:

DEPARTAMENTO	MUNICIPIOS
ANTIOQUIA	Anorí, Arboletes, Angostura, Apartado, Cocorná, Granada, San Francisco, San Luis, Sonsón, Tarazá, Zaragoza..
NORTE DE SANTANDER	Convención, Ocaña, San Calixto y Teorama.

ALERTA AMARILLA: INCREMENTOS EN EL NIVEL DEL RIO NECHÍ Y PROBABILIDAD DE CRECIENTES SÚBITAS EN OTROS RÍOS DE MONTAÑA DEL DEPARTAMENTO DE ANTIOQUIA

Pese a que se registraron descensos en el nivel del río Nechí para las últimas horas, se mantiene esta alerta por la probabilidad de ocurrencia de precipitaciones para la tarde y noche de hoy que pueden ocasionar crecientes súbitas en el Río Nechí y en otros ríos del departamento como son los ríos San José, Tenche, El Bagre, Taraza, Nare y Arma, así como sus afluentes. El IDEAM recomienda a las autoridades locales y a la población en general mantener atento seguimiento al comportamiento de los niveles de estos ríos.

REGIÓN PACÍFICA**ALERTA NARANJA: DESLIZAMIENTOS DE TIERRA**

Amenaza moderada de probabilidad de ocurrencia de deslizamientos de tierra en áreas inestables y de ladera de los municipios de:

DEPARTAMENTO	MUNICIPIOS
CAUCA	El Tambo, Guapi, López y Timbiquí.
CHOCÓ	Atrato (Yuto), Condoto, Istmina, Lloró, Medio Atrato (Beté), Medio San Juan (Andagoya), Quibdó, Río Iró (Santa Rita), Río Quito (Paimadó, Tadó y Unión Panamericana (Animas).
VALLE DEL CAUCA	Buenaventura.

REGIÓN ORINOQUIA**ALERTA ROJA: NIVELES ALTOS EN EL RÍO INÍRIDA**

Se mantiene este nivel de alerta dado que persisten los niveles altos superando las cotas críticas de afectación de los sectores más bajos del municipio de Inírida, sin embargo, se destaca la tendencia sostenida de descenso lento en que se ha mantenido el nivel a lo largo del último mes.

ALERTA AMARILLA: NIVELES ALTOS EN EL RIO ARAUCA

Se mantiene esta alerta por las persistentes lluvias acompañadas de descargas eléctricas que se han registrado en diferentes sectores de la cuenca del río Arauca, las cuales pueden generar incrementos súbitos en los niveles de los principales afluentes de la cuenca alta, tales como los ríos Chitagá Venagá, Margua, Cobugón, San Miguel, Banadía, Satoca, Bojabá, Cobaría y Royota. El IDEAM mantiene la recomendación para que pobladores ribereños, especialmente del municipio de Arauquita y otros centros poblados se mantengan muy atentos ante posibles incrementos en los niveles de estos ríos.

ALERTA AMARILLA: NIVELES ALTOS EN EL RÍO META

Se mantiene el ascenso en el río Meta a la altura de la estación Puente Lleras. El IDEAM recomienda a las autoridades locales y a la población en general mantener atento seguimiento al comportamiento del nivel del río.

ALERTA NARANJA: DESLIZAMIENTOS DE TIERRA

Amenaza moderada de probabilidad de ocurrencia de deslizamientos de tierra en áreas inestables y de ladera de los municipios de:

DEPARTAMENTO	MUNICIPIOS
CASANARE	Támara y Pore.
META	Acacías.

REGIÓN AMAZÓNICA**CONDICIONES NORMALES****MAR CARIBE****ALERTA AMARILLA: PLEAMAR**

Hasta el próximo 30 de agosto del presente año, se espera una de las pleamares más significativas del mes asociada con la marea astronómica, se sugiere a habitantes costeros estar atentos a la evolución del fenómeno.

ALERTA AMARILLA: TIEMPO LLUVIOSO

En el occidente del mar Caribe, en especial sobre el Golfo de Urabá y litoral de Córdoba se advierten lluvias con posibilidad en algunos casos de tormentas eléctricas y ráfagas de viento; especialmente en las horas de la noche y madrugada de mañana viernes 28. Por esta razón, se sugiere a pescadores y usuarios de embarcaciones menores consultar con las Capitanías de puerto antes de zarpar.

OCÉANO PACÍFICO**ALERTA AMARILLA: TIEMPO LLUVIOSO**

Se presentarán lluvias de variada intensidad en gran parte del área, las más fuertes acompañadas de actividad eléctrica en el centro y norte del Pacífico colombiano, tanto en cercanías al litoral como mar adentro. Por esta razón, se sugiere a pescadores y usuarios de embarcaciones menores consultar con las Capitanías de puerto antes de zarpar.

ALERTA ROJA. PARA TOMAR ACCIÓN Advierte a los sistemas de prevención y atención de desastres sobre la amenaza que puede ocasionar un fenómeno con efectos adversos sobre la población, el cual requiere la atención inmediata por parte de la población y de los cuerpos de atención y socorro. Se emite una alerta sólo cuando la identificación de un evento extraordinario indique la probabilidad de amenaza inminente y cuando la gravedad del fenómeno implique la movilización de personas y equipos, interrumpiendo el normal desarrollo de sus actividades cotidianas.

ALERTA NARANJA. PARA PREPARARSE Indica la presencia de un fenómeno. No implica amenaza inmediata y como tanto es catalogado como un mensaje para informarse y prepararse. El aviso implica vigilancia continua ya que las condiciones son propicias para el desarrollo de un fenómeno, sin que se requiera permanecer alerta.

ALERTA AMARILLA. PARA INFORMARSE Es un mensaje oficial por el cual se difunde información. Por lo regular se refiere a eventos observados, reportados o registrados y puede contener algunos elementos de pronóstico a manera de orientación. Por sus características pretéritas y futuras difiere del aviso y de la alerta, y por lo general no está encaminado a alertar sino a informar.

CONDICIONES NORMALES Indica que no existe ninguna clase de alerta para la región o zona mencionada.

°C: grados Celsius; m: metros; mm: milímetros; msnm: metros sobre nivel del mar;

Km/h: kilómetros por hora

GOES: Geostationary Operational Environmental Satellites (Satélite Geoestacionario Operacional Ambiental).

GOES-13 es el designado GOES-Este, localizado en 75° W sobre el ecuador geográfico.

HLC: hora local colombiana

PNN: Parque Nacional Natural; SFF: Santuario de Fauna y Flora

Omar FRANCO TORRES, Director General
Christian EUSCÁTEGUI COLLAZOS, Jefe Oficina del Servicio de Pronósticos y Alertas

Profesionales de turno:

Fabio BERNAL, Juan ALAMEDA, Gloria ARANGO, Diego SUÁREZ, Nicolás CUADROS, Mirovan SVERKO,
Juan BARRIOS y Alberto PARDO.

Internet: <http://www.ideam.gov.co>

Correos electrónicos: servicio@ideam.gov.co, alertas@ideam.gov.co

Calle 25 d # 96b - 70, piso 3. Bogotá, D.C.

Teléfono: 3075625 ext. 1334-1336.

Siganos en: **Twitter:** @IDEAM Colombia; **Facebook:** www.facebook.com/ideam.instituto
YouTube: Canal de Instituto IDEAM / [http://www.youtube.com/user/Instituto IDEAM](http://www.youtube.com/user/InstitutoIDEAM)