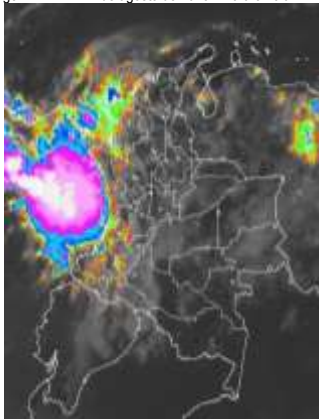


CONDICIONES HIDROMETEOROLÓGICAS ACTUALES

Gran parte del territorio nacional amanece el día de hoy con tiempo seco, excepto áreas de las regiones Pacífica, Andina y en el centro y occidente del Caribe donde desde la madrugada se registraron nubes densas con lluvias de variada intensidad, acompañadas inclusive de tormentas eléctricas. El avance de una onda tropical durante las próximas 24 horas continuará favoreciendo la ocurrencia de precipitaciones en sectores especialmente del norte y oriente y occidente del territorio colombiano.

IMÁGEN SATELITAL

Imagen IDEAM * 21 de agosto de 2015 * Hora 8:15 a. m. HLC.



PRONÓSTICO CONDICIONES METEOROLÓGICAS

ÁREA DEL VOLCÁN CERRO MACHÍN			
Cielo entre parcialmente nublado y nublado con tiempo seco en la mañana, en horas de la tarde y noche se estiman precipitaciones dispersas.			
El Servicio Geológico Colombiano lo reporta en nivel AMARILLO (III) : CAMBIOS EN EL COMPORTAMIENTO DE LA ACTIVIDAD VOLCÁNICA. 4.80 -75.62			
ELEVACIÓN (pies)	DIRECCIÓN	VELOCIDAD	
		NUDOS	Km/h
10,000	SURESTE	5 - 10	9 - 18
18,000	SURESTE	10 - 15	18 - 27
24,000	SUROESTE	10 - 15	18 - 27
30,000	OESTE	15 - 20	27 - 37
ÁREA DEL VOLCÁN NEVADO DEL HUILA			
Se pronostican condiciones nubosas con lluvias de variada intensidad a diferentes horas.			
El Servicio Geológico Colombiano lo reporta en nivel AMARILLO (III) : CAMBIOS EN EL COMPORTAMIENTO DE LA ACTIVIDAD VOLCÁNICA. 2.92 -76.05			
ELEVACIÓN (pies)	DIRECCIÓN	VELOCIDAD	
		NUDOS	Km/h
10,000	SURESTE	5 - 10	9 - 18
18,000	ESTE	15 - 20	27 - 37
24,000	SUROESTE	10 - 15	18 - 27
30,000	SUROESTE	15 - 20	27 - 37
ÁREA DEL VOLCÁN GALERAS			
En el área prevalecerán las condiciones nubosas con precipitaciones intermitentes, las lluvias de mayor consideración pronosticadas a mediados de la tarde y durante la noche.			
El Servicio Geológico Colombiano lo reporta en nivel AMARILLO (III) : CAMBIOS EN EL COMPORTAMIENTO DE LA ACTIVIDAD VOLCÁNICA. 1.55 -77.37			
ELEVACIÓN (pies)	DIRECCIÓN	VELOCIDAD	
		NUDOS	Km/h
10,000	SURESTE	10 - 15	18 - 27
18,000	ESTE	10 - 15	18 - 27
24,000	SUROESTE	10 - 15	18 - 27
30,000	SUROESTE	15 - 20	27 - 37
ÁREA DEL VOLCÁN NEVADO DEL RUIZ			
En el área se esperan nubes densas con lloviznas intermitentes.			
El Servicio Geológico Colombiano lo reporta en nivel AMARILLO (III) : CAMBIOS EN EL COMPORTAMIENTO DE LA ACTIVIDAD VOLCÁNICA. 4.89 -75.32			
ELEVACIÓN (pies)	DIRECCIÓN	VELOCIDAD	
		NUDOS	Km/h
10,000	SURESTE	5 - 15	9 - 27
18,000	SURESTE	10 - 15	18 - 27
24,000	SUROESTE	15 - 20	27 - 37
30,000	SUROESTE	15 - 20	27 - 37
ÁREA DEL COMPLEJO VOLCÁNICO CHILES-CERRO NEGRO DE MAYASQUER			
El Servicio Geológico Colombiano			
Se prevé tiempo nuboso con precipitaciones a diferentes horas.			
El Servicio Geológico Colombiano lo reporta en nivel AMARILLO (III) : CAMBIOS EN EL COMPORTAMIENTO DE LA ACTIVIDAD VOLCÁNICA 0.81 -77.93 // 0.76 -77.95			
ELEVACIÓN (pies)	DIRECCIÓN	VELOCIDAD	
		NUDOS	Km/h
10,000	SURESTE	5 - 10	0 - 9
18,000	ESTE	15 - 20	27 - 37
24,000	SUROESTE	10 - 15	18 - 27
30,000	SUROESTE	15 - 20	27 - 37

LO MÁS DESTACADO

ALERTA ROJA. PARA TOMAR ACCIÓN **ALERTA NARANJA. PARA PREPARARSE** **ALERTA AMARILLA. PARA INFORMARSE**

LLUVIAS	Las precipitaciones más importantes se presentaron principalmente sobre las regiones Pacífica y Amazónica. El mayor volumen se registró en el municipio de Medio San Juan (Chocó) con 121.0 mm .
ALERTA ROJA	<ul style="list-style-type: none"> Por niveles altos en los ríos Inírida. Por alta probabilidad de incendios de la cobertura vegetal en sectores de las regiones Caribe y Andina.
ALERTA NARANJA	<ul style="list-style-type: none"> Por niveles altos en los niveles del río Meta. Por niveles altos en el río San Juan de Atrato. Por niveles altos del río Atrato. Por probabilidad moderada de incendios de la cobertura vegetal en sectores de las regiones Caribe y Andina. Por probabilidad moderada de deslizamientos de tierra en sectores inestables o de alta pendiente localizados en las regiones Andina, Pacífica y Orinoquía.

Consulte todos los días el pronóstico del tiempo y las alertas hidrometeorológicas vigentes del IDEAM, en un formato de calidad. Alrededor de las 7:30 a. m. está a disposición del público en www.ideam.gov.co. Se puede ver también en dispositivos móviles. [AQUÍ](#)

PRECIPITACIONES

A continuación se relacionan los municipios donde en las últimas 24 horas se registraron precipitaciones iguales o superiores a **30.0 mm**.

DEPARTAMENTO	MUNICIPIO
ANTIOQUIA	San Roque (80.0), Santo Domingo (69.0), Turbo (67.0), Apartadó (48.5), Carepa (48.5), Alejandría (39.6), San Francisco (36.0), San Juan de Urabá (35.0) y Marinilla (30.0).
	ATLÁNTICO
BOYACÁ	Muzo (41.8).
CALDAS	Neira (53.0).
CASANARE	Trinidad (69.7), Paz de Ariporo (55.5), Aguazul (42.2) y El Yopal (32.0).
CAUCA	Guapi (30.0).
CHOCO	Medio San Juan (121.0) , Quibdó (96.2), Lloró (39.8) e Istmina (37.0).
CÓRDOBA	Planeta Rica (63.0).
CUNDINAMARCA	Ubalá (54.0).
NORTE DE SANTANDER	Toledo (75.0), Cúcuta (54.0) y Sardinata (34.0).
SANTANDER	Chima (56.5), El Palmar (55.5), Piedecuesta (54.7), Charalá (49.6), Guadalupe (38.0), Mogotes (32.7), Encino (32.2) y Confinés (30.0).
SUCRE	San Benito Abad (59.0) y Tolú (51.0).
VALLE DEL CAUCA	Buenaventura (80.0), Zarzal (35.6) y Cartago (33.7).

TEMPERATURAS MÁXIMAS

A continuación se relacionan los municipios donde en las últimas 24 horas se registraron temperaturas iguales o superiores a **35.0°C**.

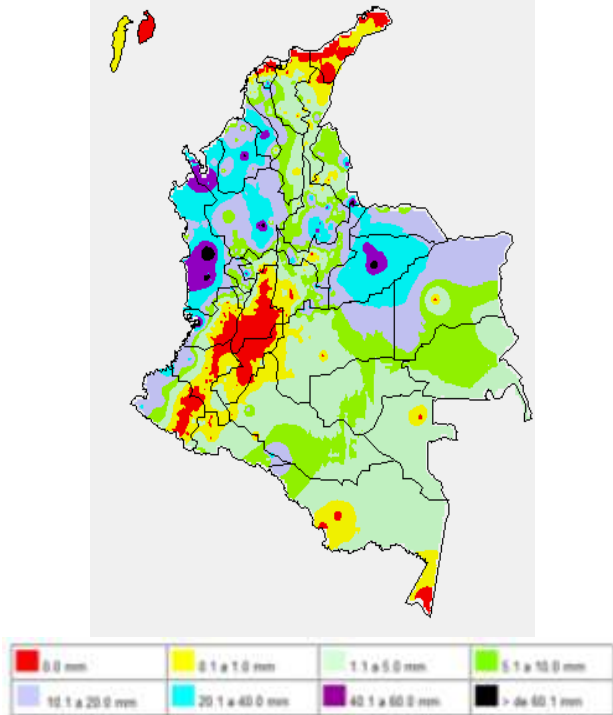
DEPARTAMENTO	MUNICIPIO
BOLIVAR	Carmen de Bolívar (38.6), Magangué (37.8), Zambrano (37.0) y María La Baja (35.0).
	CAUCA
CESAR	Valledupar (38.6), Codazzi (37.4) y Chiriguana (35.0).
CÓRDOBA	Ayapel (35.0).
CUNDINAMARCA	Puerto Salgar (40.6) y Jerusalén (38.8).
HUILA	Neiva (35.8).
LA GUAJIRA	Manaure (39.2), Riohacha (37.8), Urumita (37.6), Hato Nuevo (36.4) y Maicao (35.4).
MAGDALENA	Santa Marta (37.4) y Pivijay (36.4).
NORTE DE SANTANDER	Cúcuta (35.0).

PRECIPITACIONES (continuación)

DEPARTAMENTO	MUNICIPIO
RISARALDA	Pereira (35.2).
SANTANDER	Barrancabermeja (35.6) y Puerto Parra (35.6).
SUCRE	Corozal (35.4) y Sampués (35.0).
TOLIMA	Natagaima (41.6), Armero (40.6), Ambalema (38.4), Guamo (39.2), Ataco (38.4), Valle de San Juan (38.4), Flandes (38.2), Espinal (38.2), Saldaña (38.8), Lérica (36.8) e Ibagué (36.8).
VALLE DEL CAUCA	Buga (35.2) y Cali (35.0).

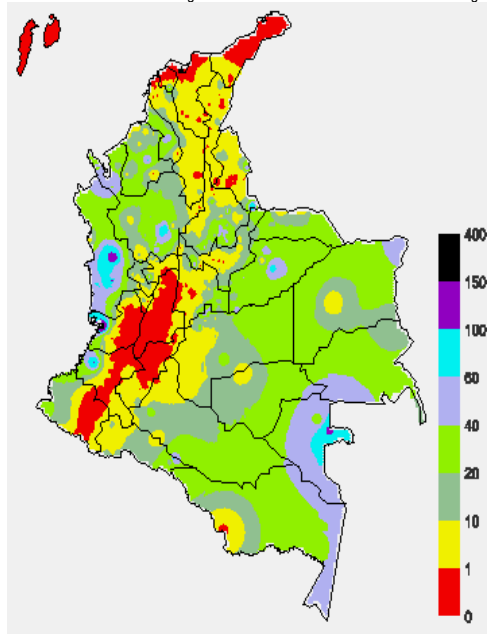
MAPA DE PRECIPITACIÓN DIARIA

Desde las 7:00 a.m. del día jueves 20 de agosto hasta las 7:00 a.m. del día viernes 21 de agosto de 2015



MAPA DE PRECIPITACIÓN ACUMULADA DE LOS ÚLTIMOS 3 DÍAS

Desde las 7:00 a.m. del día martes 18 de agosto hasta las 7:00 a.m. del día viernes 21 de agosto de 2015.



ESTADO DE LOS EMBALSES

A continuación se relacionan los volúmenes útiles diarios (expresados en porcentaje) de acuerdo con información consultada en la siguiente dirección electrónica de XM: <http://ido.xm.com.co/ido/SitePages/hidrologia.aspx?q=reservas>

ZONA	EMBALSE	VOLUMEN ÚTIL DIARIO (%)
ANTIOQUIA	AMANI	26.17
	MIRAFLORES	52.87
	PEÑOL	66.05
	PLAYAS	80.62
	PORCE II	29.32
	PORCE III	64.35
	PUNCHINÁ	18.81
	RIOGRANDE2	61.66
	SAN LORENZO	72.10
	TRONERAS	43.73
CARIBE	URRÁ I	50.26
CENTRO	AGREGADO BOGOTÁ	61.13
	NEUSA	68.75
	SISGA	96.50
	TOMINÉ	54.84
	BETANIA	76.29
	MUÑA	97.26
	PRADO	36.70
	TOPOCOCO	32.65
	CHUZA	100.27
	ESMERALDA	100.27
VALLE DEL CAUCA	GUAVIO	ALERTA AMARILLA 99.09
	ALTO ANCHICAYÁ	31.60
	CALIMA 1	49.33
VALLE DEL CAUCA	SALVAJINA	30.98

PRONÓSTICO METEOROLÓGICO
(viernes 21 y sábado 22 de agosto de 2015)

REGIÓN	PRONÓSTICO
SABANA DE BOGOTÁ	VIERNES: en la mayor parte del área predominará el tiempo seco con cielo mayormente nublado, salvo en sectores del oriente, norte y suroriente de la capital y de la sabana donde se pronostican lloviznas a diferentes horas. Temperatura máxima del aire prevista en 20°C. SÁBADO: cielo entre parcialmente cubierto y cubierto con condiciones secas, excepto en áreas del norte, oriente y sur de la ciudad y de la sabana donde se estiman precipitaciones ligeras e intermitentes. Temperatura mínima y máxima prevista entre 11°C y 19°C.
ANDINA	VIERNES: en la mayor parte de la región prevalecerán las condiciones nubosas con lluvias de variada intensidad, a diferentes horas del día y de la noche en sectores del occidente antioqueño, Risaralda, Quindío, oriente de Valle del Cauca, Cauca, Nariño, Santander, Boyacá y sur de Huila. En la tarde y noche se estiman precipitaciones dispersas en el oriente y norte de Cundinamarca, Norte de Santander, occidente de Tolima y Caldas, luego de una mañana seca. SÁBADO: cielo entre parcialmente cubierto y cubierto con precipitaciones en la madrugada, a mediados de la tarde y durante algunas horas de la noche en amplios sectores de Antioquia, Santander, Norte de Santander, Boyacá, oriente de Cundinamarca, sur de Huila, Cauca y Nariño. En áreas de Risaralda, Caldas, Quindío y occidente de Tolima se prevén lluvias al final de la tarde y durante la noche luego de un comienzo seco.
CARIBE	VIERNES: cielo entre parcialmente nublado y nublado con precipitaciones a diferentes horas, en sectores del Urabá, Córdoba y Sucre. En áreas de La Guajira, Cesar, Magdalena, Bolívar y Atlántico se pronostican lluvias a mediados de la tarde y durante algunas horas de la noche, luego de una mañana seca. Probabilidad de actividad eléctrica. SÁBADO: nubosidad variable con lluvias a diferentes horas de la madrugada, tarde y noche en el Urabá y Córdoba, En áreas del sur y centro de Bolívar, sur de Atlántico y La Guajira y norte de Cesar y Magdalena son esperadas precipitaciones de variada intensidad con actividad eléctrica en algunos casos a mediados de la tarde y durante la noche.
ARCHIPIÉLAGO DE SAN ANDRÉS, PROVIDENCIA Y SANTA CATALINA	VIERNES: cielo parcialmente cubierto con lluvias esporádicas durante la jornada, especialmente después del mediodía y durante la noche. SÁBADO: aunque se pronostican condiciones secas no se descartan precipitaciones ocasionales temprano en la mañana, al final de la tarde y durante la noche.
MAR CARIBE	VIERNES: en la mayor parte de la zona marítima colombiana se prevén condiciones secas con cielo entre ligera y parcialmente nublado, excepto en el área de San Andrés y Providencia donde se advierten precipitaciones ocasionales durante la jornada. En el Golfo de Urabá y en sectores localizados frente a la costa de Bolívar, Sucre y Córdoba se pronostican lluvias, sin descartar actividad eléctrica durante las primeras horas de la mañana, a mediados de la tarde y por la noche. SÁBADO: cielo entre despejado y parcialmente nublado con tiempo seco en gran parte del Caribe nacional, salvo en cercanías al litoral del Urabá y Córdoba donde son previstas lluvias con posibilidad de tormentas eléctricas en horas de la madrugada, al final de la tarde y durante la noche. En el archipiélago de San Andrés y Providencia se esperan precipitaciones esporádicas.

REGIÓN	PRONÓSTICO
PACÍFICA	VIERNES: en amplios sectores de Chocó, Valle del Cauca, Cauca y Nariño son estimadas condiciones lluviosas con posibilidad en algunos casos de descargas eléctricas. SÁBADO: a lo largo de la región persistirán las nubes densas con lluvias a diferentes horas en Chocó, Valle del Cauca y Cauca, inclusive no se descartan tormentas eléctricas. En Nariño se estiman precipitaciones al final de la tarde y durante la noche, luego de un comienzo seco.
INSULAR PACÍFICO	VIERNES: en Gorgona se estima nubosidad variada, con lluvias entre ligeras y moderadas temprano en la mañana a mediados de la tarde y durante algunas horas de la noche, inclusive no se descarta actividad eléctrica. En Malpelo se estiman precipitaciones después del mediodía y durante la noche, luego de una mañana seca. SÁBADO: en Gorgona y Malpelo se estiman precipitaciones en la madrugada y desde mediados de la tarde en adelante con posibilidad de tormentas eléctricas.
OCEANO PACÍFICO	VIERNES: cielo entre parcialmente nublado y nublado con precipitaciones de variada intensidad, acompañadas inclusive de descargas eléctricas a diferentes horas de la mañana, tarde y noche. SÁBADO: nubosidad abundante con lluvias y actividad eléctrica dispersa especialmente enfrente del litoral chococano y vallecaucano.
ORINOQUIA	VIERNES: en horas de la mañana prevalecerán las condiciones secas, salvo en el occidente de Arauca, occidente de Meta y Casanare donde se prevén lluvias de carácter ligero que en algunos casos continuarán después del mediodía y durante la noche. En la tarde y noche se estiman precipitaciones con actividad eléctrica dispersa en Vichada y oriente de Meta. SÁBADO: cielo entre parcialmente nublado y nublado con precipitaciones en la madrugada, durante las primeras horas de la mañana, a mediados de la tarde y por la noche en amplios sectores de Arauca, Casanare, Vichada y Meta. No se descartan tormentas eléctricas.
AMAZÓNICA	VIERNES: cielo entre parcialmente cubierto y cubierto con tiempo seco, salvo en el occidente de Caquetá y Putumayo, y en sectores de Guaviare y Guainía donde se advierten lluvias intermitentes durante la jornada. A mediados de la tarde y durante la noche se estiman precipitaciones con actividad eléctrica dispersa en áreas de Guainía y oriente de Vaupés y Amazonas. SÁBADO: nubosidad variable con precipitaciones a diferentes horas de la madrugada, tarde y noche en Guainía, Guaviare, Vaupés y oriente de Amazonas. A mediados de la tarde y durante la noche se pronostican lluvias en sectores de Caquetá y Putumayo. Probabilidad de descargas eléctricas.

ALERTAS VIGENTES Y PRODUCTOS ADICIONALES

Para mayor información sobre el pronóstico del estado del tiempo, informes técnicos diarios, comunicados especiales, mapas diarios de temperaturas máximas y mínimas e información diaria de precipitación se sugiere consultar los siguientes enlaces:

- [MAPA DIARIO DE TEMPERATURA MÁXIMA.](#)
- [MAPA DIARIO DE TEMPERATURA MÍNIMA.](#)
- [INFORMACIÓN DIARIA DE PRECIPITACIÓN Y TEMPERATURA DE LOS PRINCIPALES AEROPUERTOS DEL PAÍS.](#)
- [MOSAICO MAPAS DE PRECIPITACIÓN DIARIA EN MILÍMETROS.](#)

REGIÓN CARIBE

ALERTA ROJA: INCENDIOS DE LA COBERTURA VEGETAL

Amenaza alta de ocurrencia de incendios de la cobertura vegetal en zonas de bosques, cultivos y pastos, localizados en los siguientes municipios y sectores aledaños:

DEPARTAMENTO	MUNICIPIOS
LA GUAJIRA	Albania, Barrancas, Dibulla, Hato Nuevo, Maicao, Manaure, Riohacha y Uribia.

Especial atención amerita el Parque Nacional Natural de Macuira y Sierra Nevada de Santa Marta.

ALERTA NARANJA: INCENDIOS DE LA COBERTURA VEGETAL.

Amenaza moderada de ocurrencia de incendios de la cobertura vegetal en zonas de bosques, cultivos y pastos, localizados en los siguientes municipios y sectores aledaños:

DEPARTAMENTO	MUNICIPIOS
CESAR	Valledupar.
MAGDALENA	El Retén, Santa Marta.

ALERTA NARANJA: POR CRECIENTE SÚBITAS EN EL RÍO ATRATO

Se establece este nivel de alerta por crecientes súbitas, según el pronóstico de lluvias para la cuenca alta del río Atrato, se estima que las lluvias continúen en el transcurso del día. El IDEAM recomienda a los pobladores ribereños de sectores bajos de los municipios de Quibdó, Bojayá, Carmen del Darién y Riosucio (en el departamento del Chocó) y en el municipio de Vigía del Fuerte (en el departamento de Antioquia), estar atentos al comportamiento del nivel del río Atrato.

ALERTA AMARILLA: SE PREVÉN ASCENSOS SIGNIFICATIVOS EN LOS NIVELES DE LOS RÍOS MULATOS, LEÓN, CHIGORODÓ Y TURBO, EN EL URABÁ ANTIOQUEÑO.

Se mantiene esta alerta dado que se pronostica ascenso significativo en el nivel del río Mulatos (que desemboca en el Golfo de Urabá), a la altura de la estación Pueblo Bello en el municipio de Turbo (Antioquia), como producto de las fuertes precipitaciones con tormentas eléctricas que se han presentado sobre la región, las cuales se esperan persistan durante el transcurso del día. Se recomienda a la ciudadanía en general estar atentos al comportamiento del nivel del río Mulatos. Igualmente, por ésta condición de incremento en las lluvias en el Urabá antioqueño, se esperan ascensos importantes en varias corrientes que desembocan en el mar Caribe, donde se destacan los ríos León, Chigorodó, Carepa, Apartadó, Vijagüal, Zungo, Grande, Guadualito, Currulao y Turbo, por lo cual se previene a la ciudadanía en general asentada en zonas bajas y aledañas a estas corrientes, especialmente en los ríos Turbo y Chigorodó, estar atentos ante la eventualidad de crecientes súbitas importantes.

REGIÓN ANDINA

ALERTA ROJA: INCENDIOS DE LA COBERTURA VEGETAL

Amenaza alta de ocurrencia de incendios de la cobertura vegetal en zonas de bosques, cultivos y pastos, localizados en los siguientes municipios y sectores aledaños:

DEPARTAMENTO	MUNICIPIOS
CALDAS	Manizales, Manzanares, Marquetalia, Marulanda, Neira, Pácora, Pensilvania, Salamina, Samaná, Victoria, Villamaría.
CAUCA	Argelia, Balboa, Bolívar, Cajibío, El Tambo, Florencia, La Sierra, Mercaderes, Morales, Patía (El Bordo), Popayán, Rosas, Sotará (Paispamba), Timbio, Totoró.
NARIÑO	Albán (San José), Ancuyá, Arboleda (Berruecos), Belén, Buesaco, Chachagüí, Colón (Génova), Consacá, Cumbitara, El Charco, El Peñol, El Rosario, El Tablón, El Tambo, Funes, Guachucal, Guaitarilla, Imués, La Cruz, La Florida, La Llanada, La Unión, Leiva, Linares, Los Andes (Sotomayor), Mallama (Piedrancha), Nariño, Ospina, Pasto, Policarpa, Providencia, Pupiales, Samaniego, San Bernardo, San Lorenzo, San Pablo, San Pedro de Cartago (Cartago), Sandoná, Santa Cruz (Guachavés), Sapuyes, Taminango, Tangua, Túquerres, Yacuanquer.
NORTE DE SANTANDER	Ábrego, Arboledas, Chinácota, El Zulia, La Playa, Ocaña, Salazar,
RISARALDA	Pereira, Santa Rosa De Cabal.
TOLIMA	Alpujarra, Alvarado, Ambalema, Anzoátegui, Armero (Guayabal), Cajamarca, Carmen De Apicalá, Chaparral, Coello, Coyaima, Cunday, Dolores, Espinal, Flandes, Fresno, Guamo, Ibagué, Lérica, Libano, Mariquita, Melgar, Murillo, Natagaima, Ortega, Piedras, Prado, Purificación, Rioblanco, Roncesvalles, Rovira, Saldaña, San Luis, Santa Isabel, Suárez, Valle De San Juan, Venadillo, Villahermosa, Villarrica.
VALLE DEL CAUCA	Buga, Bugalagrande, Caicedonia, Cali, Candelaria, El Cerrito, Florida, Ginebra, Guacarí, La Cumbre, Palmira, Pradera, Sevilla, Tuluá, Vijes, Yumbo.

ALERTA NARANJA: INCENDIOS DE LA COBERTURA VEGETAL.

Amenaza moderada de ocurrencia de incendios de la cobertura vegetal en zonas de bosques, cultivos y pastos, localizados en los siguientes municipios y sectores aledaños:

DEPARTAMENTO	MUNICIPIOS
BOYACÁ	Ráquira y Tinjacá.
CUNDINAMARCA	Agua de Dios, Beltrán, Girardot, Guataquí, Jerusalén, Nariño, Nilo, Pacho, Pulí, Ricaurte, Simijaca, Susa, Tocaima, Útica.
CALDAS	Bochalema, Cúcuta, Cucutilla, Convención, Durania, Hacarí, Los Patios, San Calixto, Teorama.
HUILA	Aipe, Baraya, Colombia, Villavieja.
NORTE DE SANTANDER	Convención, Durania, Hacarí, Los Patios, San Calixto.
QUINDIO	Quimbaya.
RISARALDA	Pereira, Santa Rosa De Cabal.
SANTANDER	California, Charta, Matanza.

Especial atención ameritan los Parques Nacionales Naturales Las Hermosas, Nevado del Huila, Cordillera de Los Picachos, Sumapaz y los Farallones de Cali.

ALERTA NARANJA: DESLIZAMIENTOS DE TIERRA

Amenaza moderada de probabilidad de ocurrencia de deslizamientos de tierra en áreas inestables y de ladera de los municipios de:

DEPARTAMENTO	MUNICIPIOS
ANTIOQUIA	Alejandría, Concepción y Santo Domingo.
BOYACA	Paya, Labranza Grande y san José de Pare.
CUNDINAMARCA	Gachalá, Guayabetal y Ubalá.
NORTE DE SANTANDER	Chitagá, Toledo.

ALERTA AMARILLA: PROBABILIDAD DE CRECIENTES SÚBITAS EN EL RÍO BOGOTÁ

Se mantiene este nivel alerta debido a que se prevé se reactiven las lluvias en la parte alta de la cuenca del río Bogotá, las cuales pueden generar incrementos súbitos moderados en el nivel, a la altura de las estaciones de Saucio (Chocontá, Cundinamarca) y Santa Rosita (Suesca, Cundinamarca), los valores se encuentran en el rango de promedios históricos para la época. Se recomienda a la ciudadanía en general estar atentos al comportamiento del nivel del río Bogotá en estos municipios.

ALERTA AMARILLA: NIVELES ALTOS EN EL EMBALSE DEL GUAVIO.

De acuerdo con el comunicado de EMGESA del día 20 de agosto a las 6:00 p.m., se mantiene la Alerta Amarilla por niveles altos en el Embalse del Guavio. Según el reporte el nivel del embalse se encuentra en 1630,48 msnm que equivale a 99,09% del volumen útil, lo que ha incrementado el caudal de descarga. El operador del embalse recomienda a la población en general ubicada en las riveras de los ríos Guavio y Upía (Gachalá-Cundinamarca), no hacer uso de las zonas ribereñas de los cauces, ni permitir a la población o semovientes transiten por estas áreas ribereñas. Igualmente, se resalta que continúan realizando descargas controladas por el rebosadero y monitoreo continuo en las estaciones.

ALERTA AMARILLA: PROBABILIDAD DE CRECIENTES SÚBITAS DEL RÍO CHICAMOCHA Y SUS PRINCIPALES AFLUENTES.

Se mantiene esta alerta dada las lluvias de variada intensidad que se registraron sobre la cuenca alta del río Chicamocha y centro del departamento de Santander, las cuales podrían generar incrementos en el nivel del cauce principal y en algunos afluentes, especialmente a la altura de los municipios Paz de Río (Boyacá) y Capitanajo, Mogotes, Coromoro y Charalá (Santander). El IDEAM recomienda a pobladores ribereños y autoridades locales y regionales de Gestión del Riesgo, estar atentos ante probables incrementos súbitos en aportantes de alta pendiente de la cuenca, dado que se pronostica se reactiven las lluvias en la región.

ALERTA AMARILLA: SE PREVÉ CRECIENTES SÚBITAS EN LOS RÍOS DE ALTA PENDIENTE EN SANTANDER.

Se mantiene este nivel de alerta dado que se prevén crecientes súbitas en los ríos de alta pendiente del departamento de Santander, como consecuencia de las fuertes lluvias e inclusive con tormentas eléctricas que se registraron en la región. Se recomienda especial atención a los ríos Frio, La Iglesia, Tona, Lebrija, Navas, Chapinero y río de Oro, entre otros. El IDEAM recomienda a las autoridades locales y pobladores estar atentos al comportamiento de los niveles de estos ríos, dado que se pronostica se reactiven las lluvias en la región en el transcurso del día.

ALERTA AMARILLA: PROBABILIDAD DE CRECIENTES SÚBITAS EN LOS RÍOS DE ALTA MONTAÑA DEL DEPARTAMENTO DE ANTIOQUIA

Se mantiene esta alerta dada las lluvias fuertes acompañadas de tormentas eléctricas que se presentaron en el departamento de Antioquia, las cuales se prevé generen incrementos súbitos en ríos de alta pendiente, en especial los ríos San José, Tenche, El Bagre, Nechí, Taraza, entre otros. La recomendación se extiende para las quebradas y principales afluentes al río Cauca, en especial la quebrada La Liboriana y el río San Juan, en el sector comprendido entre los municipios de Andes y Puerto Valdivia. El IDEAM recomienda las autoridades locales y a la población en general estar atentos ante la probabilidad de ocurrencia de crecientes súbitas en ríos de alta pendiente del departamento de Antioquia.

REGIÓN PACÍFICA

ALERTA NARANJA: DESLIZAMIENTOS DE TIERRA

Amenaza moderada de probabilidad de ocurrencia de deslizamientos de tierra en áreas inestables y de ladera de los municipios de:

DEPARTAMENTO	MUNICIPIOS
CAUCA	El tambo, López y Timbiquí.
CHOCÓ	Atrato (Yuto) y Quibdó.
VALLE DEL CAUCA	Buenaventura, Calima (El Darién), Dagua

ALERTA NARANJA: CRECIENTE SÚBITA EN EL RÍO SAN JUAN DE ATRATO.

Se mantiene esta alerta debido a que se presentó una creciente súbita en el nivel del río San Juan, monitoreado a la altura del municipio de Tadó (Chocó), como producto de las lluvias de carácter moderado a fuerte e inclusive con tormentas eléctricas que se presentaron en la cuenca aportante. El IDEAM recomienda a los pobladores ribereños de sectores bajos estar atentos al comportamiento del nivel del río.

ALERTA AMARILLA: CRECIENTE SÚBITA EN EL RÍO MIRA.

Se mantiene esta alerta debido a que presentó una creciente súbita en el nivel del río Mira a la altura de la estación San Juan (municipio de San Andrés de Tumaco), con valores en el rango de altos históricos para la época, producto de las lluvias de variada intensidad que se presentaron en la región. El IDEAM recomienda a la ciudadanía y a las autoridades de Gestión del Riesgo local y regional, estar atentos al comportamiento en los niveles en algunos sectores bajos del cauce principal del río Mira, hacia los asentamientos del corregimiento de Lorente.

REGIÓN ORINOQUIA

ALERTA ROJA: NIVELES ALTOS EN EL RÍO INÍRIDA

Persiste el nivel alto y estable en el río Inírida a la altura del municipio de Puerto Inírida, por lo cual, se mantiene la Alerta Roja por niveles que superan la cota crítica de afectación en sectores aledaños a este municipio. El IDEAM recomienda a las autoridades y comités de Gestión del riesgo Local y Regional, así como a la población en general asentada en el sector de Puerto Inírida estén muy atentos al comportamiento del nivel del río.

ALERTA NARANJA: NIVELES ALTOS EN EL RÍO META

Actualmente, el nivel del río Meta mantiene comportamiento estable; sin embargo, se mantiene la Alerta Naranja debido a que continúan en valores altos, a la altura del municipio de Puerto López (Meta). El IDEAM recomienda a los comités de Gestión del Riesgo y a la comunidad en general estar atentos a las variaciones súbitas del cauce principal y sus principales afluentes, con el fin de evitar afectaciones por desbordamientos en sectores ribereños bajos a lo largo de estos ríos.

ALERTA NARANJA: DESLIZAMIENTOS DE TIERRA

Amenaza moderada de probabilidad de ocurrencia de deslizamientos de tierra en áreas inestables y de ladera de los municipios de:

DEPARTAMENTO	MUNICIPIOS
META	Acacias, Restrepo y Villavicencio.

ALERTA AMARILLA: PROBABILIDAD DE CRECIENTES SÚBITAS EN EL RÍO ARAUCA.

De acuerdo al pronóstico de lluvias para la región de la parte alta de la cuenca del río Arauca para las próximas horas, se prevén incrementos súbitos moderados en el cauce principal del río Arauca y de sus principales afluentes (Cobaría, Cobugón, Margua, Pescado, Cubará); por lo tanto, se mantiene este nivel de alerta y se recomienda a pobladores ribereños de los municipios de Cubará (Boyacá) y Arauquita (Arauca), estar atentos al comportamiento de los niveles de estos ríos. Actualmente, se presenta un ligero descenso en el nivel del río Arauca a la altura del municipio de Arauquita (estación Alcaraván).

REGIÓN AMAZÓNICA

CONDICIONES NORMALES

MAR CARIBE

ALERTA AMARILLA: PLEAMAR

A partir de mañana y hasta el 30 de agosto del presente año, se espera una de las pleamars más significativas del mes asociada con la marea astronómica, se sugiere a habitantes costeros estar atentos a la evolución del fenómeno.

OCEANO PACÍFICO

ALERTA NARANJA: TIEMPO LLUVIOSO.

En amplias zonas del Océano Pacífico colombiano se espera precipitaciones entre moderadas y fuertes con posibilidad de tormentas eléctricas y ráfagas de viento. Se sugiere a pescadores y usuarios de embarcaciones menores consultar con las Capitanías de puerto antes de zarpar en zonas de inminente tempestad.

ALERTA ROJA. PARA TOMAR ACCIÓN Advierte a los sistemas de prevención y atención de desastres sobre la amenaza que puede ocasionar un fenómeno con efectos adversos sobre la población, el cual requiere la atención inmediata por parte de la población y de los cuerpos de atención y socorro. Se emite una alerta sólo cuando la identificación de un evento extraordinario indique la probabilidad de amenaza inminente y cuando la gravedad del fenómeno implique la movilización de personas y equipos, interrumpiendo el normal desarrollo de sus actividades cotidianas.

ALERTA NARANJA. PARA PREPARARSE Indica la presencia de un fenómeno. No implica amenaza inmediata y como tanto es catalogado como un mensaje para informarse y prepararse. El aviso implica vigilancia continua ya que las condiciones son propicias para el desarrollo de un fenómeno, sin que se requiera permanecer alerta.

ALERTA AMARILLA. PARA INFORMARSE Es un mensaje oficial por el cual se difunde información. Por lo regular se refiere a eventos observados, reportados o registrados y puede contener algunos elementos de pronóstico a manera de orientación. Por sus características pretéritas y futuras difiere del aviso y de la alerta, y por lo general no está encaminado a alertar sino a informar.

CONDICIONES NORMALES Indica que no existe ninguna clase de alerta para la región o zona mencionada.

°C: grados Celsius; m: metros; mm: milímetros; msnm: metros sobre nivel del mar;

Km/h: kilómetros por hora

GOES: Geostationary Operational Environmental Satellites (Satélite Geostacionario Operacional Ambiental).

GOES-13 es el designado GOES-Este, localizado en 75° W sobre el ecuador geográfico.

HLC: hora local colombiana

PNN: Parque Nacional Natural; SFF: Santuario de Fauna y Flora

Omar FRANCO TORRES, Director General
Christian EUSCÁTEGUI COLLAZOS, Jefe Oficina del Servicio de Pronósticos y Alertas

Profesionales de turno:
Henry ROMERO, Gloria ARANGO, Sonia BERMÚDEZ, Daniel USECHE, Nicolás CADROS, Juan BARRIOS y
Alberto PARDO.

Internet: <http://www.ideam.gov.co>
Correos electrónicos: servicio@ideam.gov.co, alertas@ideam.gov.co
Calle 25 d # 96b - 70, piso 3. Bogotá, D.C.
Teléfono: 3075625 ext. 1334-1336.

Siganos en: **Twitter:** @IDEAM Colombia; **Facebook:** www.facebook.com/ideam.instituto
YouTube: Canal de Instituto IDEAM / [http://www.youtube.com/user/Instituto IDEAM](http://www.youtube.com/user/InstitutoIDEAM)