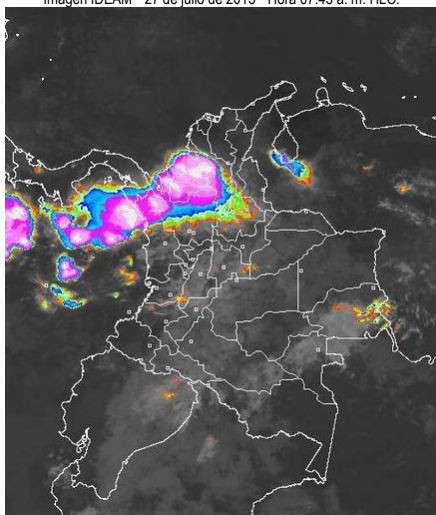


CONDICIONES HIDROMETEOROLÓGICAS ACTUALES

Amplias áreas de Antioquia, Chocó, Valle del Cauca, Córdoba, Sucre y sur de Bolívar continúan desde la madrugada con abundante nubosidad y lluvias, acompañadas en algunos casos de tormentas eléctricas, por cuenta del tránsito de una onda tropical, en el resto del territorio nacional por el contrario ha prevalecido el tiempo seco.

IMÁGEN SATELITAL

Imagen IDEAM * 27 de julio de 2015 * Hora 07:45 a. m. HLC.



PRONÓSTICO CONDICIONES METEOROLÓGICAS ESPECIALES

ÁREA DEL VOLCÁN CERRO MACHIN

En el área prevalecerán las condiciones nubosas con lluvias ligeras a diferentes horas.
El SERVICIO GEOLOGICO COLOMBIANO lo reporta en nivel **AMARILLO (III): CAMBIOS EN EL COMPORTAMIENTO DE LA ACTIVIDAD VOLCÁNICA**. 4.80 -75.62

ELEVACIÓN (pies)	DIRECCIÓN	VELOCIDAD	
		NUDOS	Km/h
10,000	SURESTE	5	9
18,000	SURESTE	10 - 15	18 - 27
24,000	SURESTE	10 - 15	18 - 27
30,000	NORESTE	5	9

ÁREA DEL VOLCÁN NEVADO DEL HUILA

Cielo entre parcialmente nublado y nublado con precipitaciones intermitentes de ligera intensidad.
El SERVICIO GEOLOGICO COLOMBIANO lo reporta en nivel **AMARILLO (III): CAMBIOS EN EL COMPORTAMIENTO DE LA ACTIVIDAD VOLCÁNICA**. 2.92 -76.05

ELEVACIÓN (pies)	DIRECCIÓN	VELOCIDAD	
		NUDOS	Km/h
10,000	SURESTE	5	9
18,000	SURESTE	10 - 15	18 - 27
24,000	SURESTE	5 - 10	9 - 18
30,000	NORESTE	5 - 10	9 - 18

ÁREA DEL VOLCÁN GALERAS

Se pronostican condiciones secas con cielo entre despejado y parcialmente nublado.
El SERVICIO GEOLOGICO COLOMBIANO lo reporta en nivel **AMARILLO (III): CAMBIOS EN EL COMPORTAMIENTO DE LA ACTIVIDAD VOLCÁNICA**. 1.55 -77.37

ELEVACIÓN (pies)	DIRECCIÓN	VELOCIDAD	
		NUDOS	Km/h
10,000	SURESTE	10 - 15	18 - 27
18,000	SURESTE	5 - 10	9 - 18
24,000	SURESTE	10	18
30,000	ESTE	5 - 10	9 - 18

ÁREA DEL VOLCÁN NEVADO DEL RUIZ

En el área se prevé tiempo nuboso durante la jornada con lluvias ligeras a diferentes horas.
El SERVICIO GEOLOGICO COLOMBIANO lo reporta en nivel **AMARILLO (III): CAMBIOS EN EL COMPORTAMIENTO DE LA ACTIVIDAD VOLCÁNICA**. 4.89 -75.32

ELEVACIÓN (pies)	DIRECCIÓN	VELOCIDAD	
		NUDOS	Km/h
10,000	SURESTE	5 - 10	9 - 18
18,000	SURESTE	15	27
24,000	SURESTE	5 - 10	9 - 18
30,000	NORESTE	5	9

ÁREA DEL COMPLEJO VOLCÁNICO CHILES-CERRO NEGRO DE MAYASQUER

Nubosidad variable con precipitaciones ocasionales durante la jornada.
lo reporta en nivel **AMARILLO (III): CAMBIOS EN EL COMPORTAMIENTO DE LA ACTIVIDAD VOLCÁNICA**. 0.81 -77.93 // 0.76 -77.95

ELEVACIÓN (pies)	DIRECCIÓN	VELOCIDAD	
		NUDOS	Km/h
10,000	SURESTE	5 - 10	9 - 18
18,000	SURESTE	10 - 15	18 - 27
24,000	SURESTE	5 - 10	9 - 18
30,000	ESTE	5 - 15	9 - 27

LO MÁS DESTACADO

ALERTA ROJA. PARA TOMAR ACCIÓN **ALERTA NARANJA. PARA PREPARARSE** **ALERTA AMARILLA. PARA INFORMARSE**

LLUVIAS	Las precipitaciones más importantes se presentaron sobre las regiones de la Orinoquía. Los mayores volúmenes se registraron en los municipios de: Medina (Cundinamarca) con 98.0 mm , Yopal (Casanare) con 90.0 mm y Puerto Rico (Casanare) con 90.0 mm
ALERTA ROJA	<ul style="list-style-type: none"> Por niveles altos en el río Inirida Por alta probabilidad de incendios de la cobertura vegetal en sectores de las regiones Caribe y Andina. Por probabilidad alta de deslizamientos de tierra en sectores inestables o de alta pendiente de la región Andina
ALERTA NARANJA	<ul style="list-style-type: none"> Por niveles altos en los ríos Meta y Arauca. Crecientes súbitas en la cuenca del río Chicamocha. Por probabilidad moderada de deslizamientos de tierra en sectores inestables o de alta pendiente localizados en las regiones Amazonía, Andina, Pacífica y Orinoquía. Por probabilidad moderada de incendios de la cobertura vegetal en sectores de la región Caribe. Por probabilidad moderada de oleaje y viento fuerte en el mar Caribe.

Consulte todos los días el pronóstico del tiempo y las alertas hidrometeorológicas vigentes del IDEAM, en un formato de calidad. Alrededor de las 7:30 a. m. está a disposición del público en www.ideam.gov.co. Se puede ver también en dispositivos móviles. [AQUI](#)

PRECIPITACIONES

A continuación se relacionan los municipios donde en las últimas 24 horas se registraron precipitaciones iguales o superiores a **30.0 mm**.

DEPARTAMENTO	MUNICIPIO
ARAUCA	Arauca (79.4).
BOYACA	Cubara (66.3), Campohermoso (57.3), Miraflores (44.2), Macanal (42.2), Zetaquirá (40.6), Sutatenza (38.0), Somondoco (36.0), Almeida (33.0).
CASANARE	Yopal (90.0), Chámeza (78.0), Aguazul (60.5), Tauramena (52.0).
CORDOBA	Ayapel (41.0), Sahagún (40.0).
CUNDINAMARCA	Medina (98.0), Guayabetal (36.0).
META	Villavicencio (45.0), Lejanías (38.0), Puerto Rico (90.0), Restrepo (57.4).
NORTE DE SANTANDER	Toledo (80.0).
PUTUMAYO	San Francisco (32.3).
SANTANDER	Cimitarra (61.4), Sabana De Torres (43.6), Chima (36.3).

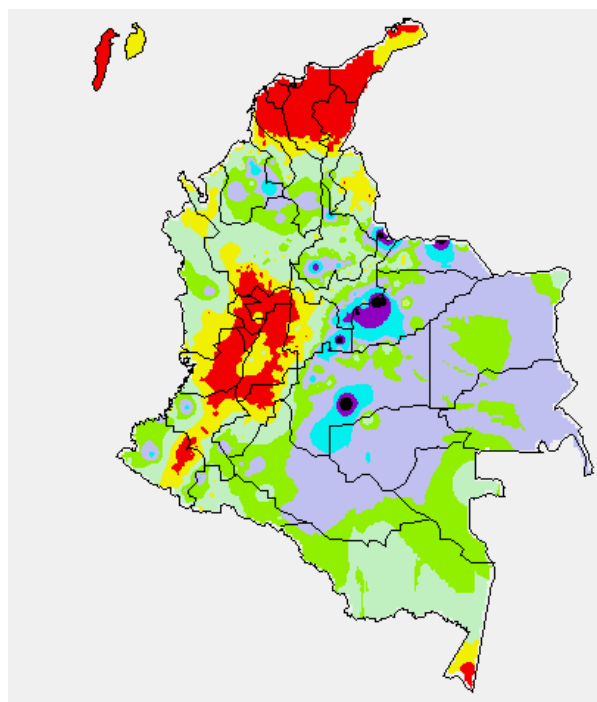
TEMPERATURAS MÁXIMAS

A continuación se relacionan los municipios donde en las últimas 24 horas se registraron temperaturas iguales o superiores a **35.0°C**.

DEPARTAMENTO	MUNICIPIO
ATLANTICO	Repelón (39.2), Manatí (35.4).
BOLIVAR	El Carmen De Bolívar (37.6), Magangué (37.4), María La Baja (37.4), Arjona (37.0).
CAUCA	Mercaderes (38.4).
CESAR	Agustín Codazzi (40.2), Valledupar (40), Chiriguáná (35.4).
CORDOBA	Puerto Escondido (38.8), Montería (36.2), Ciénaga De Oro (36.0), Chima (35.8), Sahagún (35.4), Ayapel (35.0).
CUNDINAMARCA	Puerto Salgar (40.8), Jerusalén (37.6).
HUILA	Villavieja (37.2).
LA GUAJIRA	Urumita (40.2), Riohacha (38.4), Manaure (38.4), Hatonuevo (36.8).
MAGDALENA	Santa Marta (37.4).
NORTE SANTANDER	Cúcuta (36.0).
SANTANDER	Capitanejo (36.6), Barrancabermeja (35.9), Palmar (35.2), Puerto Parra (35.2).
SUCRE	Corozal (36.2), Sampués (36.0), San Benito Abad (36.0).
TOLIMA	Natagaima (41.2), Ambalema (39.4), Armero (38.6), Guamo (38.4), Valle De San Juan (37.6), Prado (37.4), Flandes (37.2), Espinal (36.4), Saldaña (36.0), Lérica (35.0).

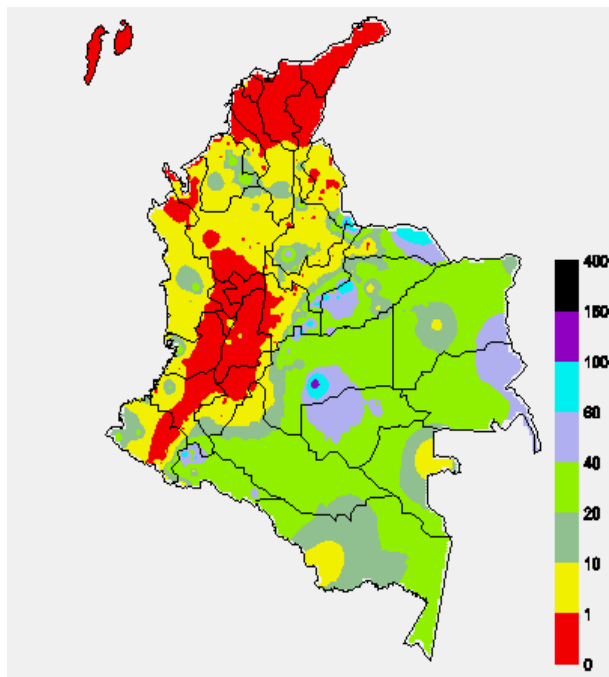
MAPA DE PRECIPITACIÓN DIARIA

Desde las 7:00 a.m. del día domingo 26 de julio hasta las 7:00 a.m. del día lunes 27 de julio de 2015



MAPA DE PRECIPITACIÓN ACUMULADA DE LOS ÚLTIMOS 3 DÍAS

Desde las 7:00 a.m. del día viernes 24 hasta las 7:00 a.m. del día lunes 27 de julio de 2015.



ESTADO DE LOS EMBALSES

A continuación se relacionan los volúmenes útiles diarios (expresados en porcentaje) de acuerdo con información consultada en la siguiente dirección electrónica de XM: <http://ido.xm.com.co/do/SitePages/hidrologia.aspx?q=reservas>

ZONA	EMBALSE		VOLUMEN ÚTIL DIARIO (%)	
ANTIOQUIA	AMANI		29.26	
	MIRAFLORES		50.11	
	PEÑOL		61.20	
	PLAYAS		111.60	
	PORCE II		47.23	
	PORCE III		46.53	
	PUNCHINÁ		34.49	
	RIOGRANDE2		66.38	
	SAN LORENZO		65.21	
	TRONERAS		59.12	
CARIBE	URRÁ I		52.87	
CENTRO	AGREGADO BOGOTÁ	56.66	NEUSA	67.04
			SISGA	87.76
			TOMINÉ	50.48
	BETANIA		88.81	
	MUÑA		95.63	
	PRADO		38.24	
	TOPOCORO		30.53	
	CHUZA		91.85	
	ESMERALDA		94.99	
	GUAVIO		97.84	
VALLE DEL CAUCA	ALTO ANCHICAYÁ		48.44	
	CALIMA 1		49.83	
	SALVAJINA		34.84	

PRONÓSTICO METEOROLÓGICO

(Lunes 27 y martes 28 de julio de 2015)

REGIÓN	PRONÓSTICO
SABANA DE BOGOTÁ	<p>LUNES: En el área se pronostican condiciones nubosas con precipitaciones ligeras a diferentes horas especialmente en zonas del norte, oriente y sur de la ciudad y de la sabana. La temperatura máxima del aire se aproximará a 18°C.</p> <p>MARTES: Cielo mayormente nublado con intervalos de lluvias ligeras a diferentes horas en el oriente y norte de la ciudad y de la sabana. La temperatura del aire oscilará entre 10°C y 19°C.</p>
ANDINA	<p>LUNES: Cielo mayormente cubierto con lluvias de variada intensidad, e intermitentes, en áreas de Antioquia, Santander, Norte de Santander, Boyacá, Cundinamarca, Risaralda, Caldas, Quindío Tolima, Huila, Cauca y Valle del Cauca. Probabilidad de descargas eléctricas.</p> <p>MARTES: Durante la jornada se prevé cielo mayormente cubierto, con precipitaciones a diferentes horas en Antioquia, los santanderes, Valle del Cauca, Tolima, Boyacá y oriente de Cundinamarca. En sectores de Caldas, Quindío, Risaralda, Cauca y Nariño se estiman precipitaciones después del mediodía y durante la noche.</p>
CARIBE	<p>LUNES: En gran parte de la región se pronostican condiciones secas con cielo entre despejado y ligeramente nublado, excepto en el Urabá y en el sur de Córdoba, Sucre, Bolívar, Cesar y Magdalena donde se prevén lluvias de variada intensidad, acompañadas en algunos casos de actividad eléctrica, las precipitaciones de mayor consideración estimadas desde mediados de la tarde en adelante.</p> <p>MARTES: Tiempo seco, excepto en áreas del Urabá, Córdoba, Sucre y sur de Bolívar donde se advierten precipitaciones temprano en la mañana, a mediados de la tarde y por la noche. No se descartan tormentas eléctricas.</p>
ARCHIPIÉLAGO DE SAN ANDRÉS, PROVIDENCIA Y SANTA CATALINA	<p>LUNES: Nubosidad variable con precipitaciones esporádicas a lo largo de la jornada.</p> <p>MARTES: Hasta finalizar la tarde se esperan condiciones de tiempo seco, luego se pronostican lluvias ocasionales.</p>
MAR CARIBE	<p>LUNES: En la mayor parte del área predominará el tiempo seco, salvo en el área de San Andrés y Providencia donde no se descartan lluvias ocasionales. En el Golfo de Urabá se advierten precipitaciones a mediados de la tarde y durante la noche, luego de una mañana seca.</p> <p>MARTES: En el occidente de la zona marítima nacional especialmente en alta mar y en el Golfo de Urabá se estiman precipitaciones, temprano en la mañana, a mediados de la tarde y durante algunas horas de la noche, en el resto predominarán las condiciones secas.</p>
PACIFICA	<p>LUNES: Cielo mayormente cubierto con lluvias en gran parte de la región, las precipitaciones más intensas pronosticadas por la tarde y noche en Chocó, Valle del Cauca y Cauca acompañadas en algunos casos de actividad eléctrica.</p> <p>MARTES: A lo largo de la región se prevén nubes densas con lluvias particularmente en Cauca, Nariño y Chocó. Alta probabilidad de tormentas eléctricas.</p>
INSULAR PACIFICO	<p>LUNES: Cielo mayormente cubierto con precipitaciones a diferentes horas en Malpelo y Gorgona. Probabilidad de descargas eléctricas.</p> <p>MARTES: En Malpelo y Gorgona se mantendrán las condiciones nubosas con lluvias en la madrugada y hasta entrada la mañana y luego al atardecer y durante la noche. No se descartan tormentas eléctricas.</p>

CONTINUACIÓN DEL PRONÓSTICO METEOROLÓGICO.

REGIÓN	PRONÓSTICO
OCEANO PACÍFICO	LUNES: En el área se estima nubosidad abundante con lluvias, acompañadas de actividad eléctrica, particularmente enfrente del litoral chocono y vallecaucano. MARTES: Cielo entre parcialmente nublado y nublado con precipitaciones y tormentas eléctricas en amplios sectores del centro y norte del Pacífico nacional.
ORINOQUIA	LUNES: Se estiman condiciones nubosas con lluvias entre ligeras y moderadas, a diferentes horas, en varias zonas del occidente de Arauca, Casanare y Meta. En Vichada se esperan precipitaciones a mediados de la tarde y durante algunas horas de la noche. No se descarta actividad eléctrica. MARTES: En la región esperen abundante nubosidad con precipitaciones intermitentes en el occidente de Arauca, Casanare y Meta y en el oriente de Vichada. Probables descargas eléctricas.
AMAZÓNICA	LUNES: Nubosidad variable con precipitaciones entre ligeras y moderadas en amplios sectores de Vaupés, Guainía, Caquetá, Putumayo y Amazonas hasta entrada la mañana y luego desde mediados de la tarde en adelante. No se descartan tormentas eléctricas. MARTES: Cielo entre parcialmente nublado y nublado con tiempo seco, salvo en áreas de Guainía, Guaviare, Vaupés y Amazonas donde se pronostican lluvias a diferentes horas. En sectores de Caquetá y Putumayo se advierten precipitaciones por la tarde y noche.

ALERTAS VIGENTES Y PRODUCTOS ADICIONALES

Para mayor información sobre el pronóstico del estado del tiempo, informes técnicos diarios, comunicados especiales, mapas diarios de temperaturas máximas y mínimas e información diaria de precipitación se sugiere consultar los siguientes enlaces:

- [MAPA DIARIO DE TEMPERATURA MÁXIMA.](#)
- [MAPA DIARIO DE TEMPERATURA MÍNIMA.](#)
- [INFORMACIÓN DIARIA DE PRECIPITACIÓN Y TEMPERATURA DE LOS PRINCIPALES AEROPUERTOS DEL PAÍS.](#)
- [MOSAICO MAPAS DE PRECIPITACIÓN DIARIA EN MILÍMETROS.](#)

REGIÓN CARIBE

ALERTA ROJA: INCENDIOS DE LA COBERTURA VEGETAL

Amenaza alta de ocurrencia de incendios de la cobertura vegetal en zonas de bosques, cultivos y pastos, localizados en los siguientes municipios y sectores aledaños:

DEPARTAMENTO	MUNICIPIOS
CESAR	Chiriquaná, González, La Paz, San Diego, Valledupar.
LA GUAJIRA	Albania, Barrancas, Dibulla, Hato Nuevo, Maicao, Manaure, Riohacha, Uribe.

ALERTA NARANJA: INCENDIOS DE LA COBERTURA VEGETAL.

Amenaza moderada de ocurrencia de incendios de la cobertura vegetal en zonas de bosques, cultivos y pastos, localizados en los siguientes municipios y sectores aledaños:

DEPARTAMENTO	MUNICIPIOS
CESAR	Astrea, Pueblo Bello.
LA GUAJIRA	El Molino, La Jagua Del Pilar, San Juan Del Cesar, Urumita, Villanueva.

Especial atención ameritan los Parques Nacionales Naturales de Macuira y Sierra Nevada de Santa Marta.

REGIÓN ANDINA

ALERTA ROJA: INCENDIOS DE LA COBERTURA VEGETAL

Amenaza alta de ocurrencia de incendios de la cobertura vegetal en zonas de bosques, cultivos y pastos, localizados en los siguientes municipios y sectores aledaños:

DEPARTAMENTO	MUNICIPIOS
HUILA	Baraya, Campoalegre, Neiva, Paicol, Palermo, Rivera.
TOLIMA	Guamo, Natagaima, Purificación, Saldaña, San Luis, Valle De San Juan.
CAUCA	Bolívar, Florencia, Mercaderes, Puerto Tejada, Villa Rica.
NARIÑO	Belén, Buesaco, Colón (Génova), El Peñol, El Rosario, La Cruz, Policarpa, San Pablo.

Especial atención amerita el Parque Nacional Natural Los Farallones de Cali.

ALERTA ROJA: DESLIZAMIENTOS DE TIERRA

Amenaza alta de probabilidad de ocurrencia de deslizamientos de tierra en áreas inestables y de ladera de los municipios de:

DEPARTAMENTO	MUNICIPIOS
NORTE DE SANTANDER	Chitagá y Toledo

ALERTA NARANJA: DESLIZAMIENTOS DE TIERRA

Amenaza moderada de probabilidad de ocurrencia de deslizamientos de tierra en áreas inestables y de ladera de los municipios de:

DEPARTAMENTO	MUNICIPIOS
ANTIOQUIA	Alejandría, Betania, Ciudad Bolívar, Concepción, San Jerónimo y Santo Domingo.
BOYACA	Campohermoso, Chivor, Cubará, Gutiérrez, Páez, Paya, Labranzagrande, San Eduardo, San Luis de Gaceno y Santa María.
CUNDINAMARCA	Gachalá, Guayabetal, Medina, Paratebuena, Quetame y Ubalá
NORTE DE SANTANDER	Labateca, Durania
SANTANDER	Oiba y Suaita

ALERTA NARANJA: PROBABILIDAD DE CRECIENTES SUBITAS EN APORTANTES DE LA CUENCA DEL RIO CHICAMOCHA

Las lluvias que han venido ocurriendo durante los últimos días sobre la cuenca del río Chicamocha, especialmente en la cuenca alta han generado un incremento en el nivel del Chicamocha destacándose los valores a la altura de Capitanejo.

El IDEAM emite esta alerta para que pobladores ribereños y autoridades locales y regionales del Gestión del Riesgo tomen las medidas pertinentes ante los incrementos súbitos que puedan ocurrir en aportantes de alta pendiente de la cuenca dado que actualmente transita una onda tropical por el Este del territorio colombiano la cual podría dejar lluvias sobre la cuenca y por tantos crecientes súbitas.

ALERTA AMARILLA: CRECIENTES SUBITAS EN LOS RIOS SOMONDOCO Y GARAGOA, AFLUENTES AL EMBALSE DE LA ESMERALDA (CHIVOR)

Se mantiene este nivel de alerta dado que actualmente se está presentando un incremento súbito significativo en los niveles de los ríos Garagoa y Somondoco las cuales son amortiguadas en el embalse La Esmeralda (Chivor).

ALERTA AMARILLA: PROBABILIDAD DE CRECIENTES SUBITAS PARA APORTANTES DE LAS CUENCAS LEBRIJA Y CARARE

Se mantiene este nivel de alerta dado que actualmente la onda del este que transita por el territorio colombiano está dejando lluvias sobre sectores nororientales del país las cuales podrían generar incrementos súbitos en los ríos de alta pendiente del departamento de Santander de la cuenca del Lebrija como los ríos Frio, La Iglesia, Tona, Lebrija, Navas, Chapinero y río de Oro entre otros, cerca de Bucaramanga.

Similar condición se podría presentar para los aportantes de la cuenca alta del río Carare el cual es monitoreado en la cuenca media en la estación Puerto Araujo municipio de Cimitarra-Santander.

El IDEAM recomienda a las autoridades locales y regionales de Gestión del Riesgo y pobladores estar atentos al comportamiento de los niveles de estos ríos.

REGIÓN PACÍFICA

ALERTA NARANJA: DESLIZAMIENTOS DE TIERRA

Amenaza moderada de probabilidad de ocurrencia de deslizamientos de tierra en áreas inestables y de ladera de los municipios de:

DEPARTAMENTO	MUNICIPIOS
CAUCA	El Tambo, López, y Timbiquí
CHOCO	Alto Baudó (Pie de Pato), Atrato (Yuto), Bahía Solano (Mutis), Bojayá (Bellavista), Cértegui, Condoto, Istmina, Lloró, Medio Atrato (Betú), Medio San Juan (Andagoya), Río Iró (Santa Rita), Río Quito (Paimadó), Nuquí y Quibdó.

REGIÓN ORINOQUIA

ALERTA NARANJA: DESLIZAMIENTOS DE TIERRA

Amenaza moderada de probabilidad de ocurrencia de deslizamientos de tierra en áreas inestables y de ladera de los municipios de:

DEPARTAMENTO	MUNICIPIOS
ARAUCA	Saravena
CASANARE	Aguazul, Chámeza, Nunchía, Pore, Sabanalarga, Támara, Yopal y Paz de Aripuro.
META	Acacias, Cubarral, Cumaral, El Calvario, El Castillo, El Dorado, Guamal, Restrepo, San Juanito y Villavicencio.

ALERTA ROJA: NIVELES ALTOS EN EL RÍO INÍRIDA

Persisten los niveles altos en el río Inírida a la altura del municipio de Puerto Inírida, con valores que superan la cota crítica de desbordamiento en esta parte de la cuenca. El IDEAM recomienda a pobladores ribereños en el sector de Puerto Inírida estar atentos al comportamiento del nivel del río.

ALERTA NARANJA: NIVELES ALTOS EN EL RÍO META

Aunque continúa la tendencia de descenso en el nivel del río Meta, se mantiene esta alerta dado que los valores aún son considerados de estados altos. El IDEAM recomienda a pobladores ribereños de toda la cuenca del río Meta y autoridades locales de Gestión del Riesgo se mantengan muy atentos al comportamiento de los niveles del río Meta y sus principales afluentes ubicados en el piedemonte llanero como el Humea, Guacavía, Guayuriba y Guatiquía, debido a que se pronostica persistan las lluvias sobre la cuenca aportante como consecuencia del paso de una onda tropical del este.

ALERTA NARANJA: NIVELES ALTOS EN EL RÍO ARAUCA

Aunque de forma sostenida el cauce principal del río Arauca se encuentra en descenso, se mantiene este nivel de alerta dado que se pronostica persistan las lluvias sobre la cuenca aportante, como consecuencia del paso de una onda tropical que podría dejar precipitaciones importantes sobre el territorio colombiano especialmente en sectores del noreste. El IDEAM mantiene la recomendación para que pobladores ribereños y autoridades locales de Gestión del Riesgo se mantengan muy atentos al comportamiento de los niveles.

REGIÓN AMAZÓNICA

ALERTA NARANJA: DESLIZAMIENTOS DE TIERRA

Amenaza moderada de probabilidad de ocurrencia de deslizamientos de tierra en áreas inestables y de ladera de los municipios de:

DEPARTAMENTO	MUNICIPIOS
PUTUMAYO	Mocóa, San Francisco y Villagarzón.

MAR CARIBE

ALERTA AMARILLA: PLEAMAR

Hasta el próximo 01 de agosto del presente año, se espera una de las pleamares más significativas del mes asociada con la marea astronómica, se sugiere a habitantes costeros estar atentos a la evolución del fenómeno.

ALERTA NARANJA: OLEAJE Y VIENTO

Se mantienen las condiciones adversas especialmente en el oriente y centro del área marítima nacional y en cercanías a la costa de La Guajira, Magdalena, Bolívar y Atlántico, esto por cuenta del incremento de la velocidad del viento que ha oscilado y se mantendrá entre 20 – 30 nudos (37 – 56 km/h) con posibilidad de rachas mayores. Por su parte el oleaje también ha registrado valores entre 3.0 – 5.0 metros, situación que podría ser de amenaza para la travesía en embarcaciones de poco calado y para los bañistas. Por tal motivo se recomienda a turistas, pescadores y usuarios consultar con las Capitanías de puerto antes de zarpar.

OCÉANO PACÍFICO

ALERTA AMARILLA: TIEMPO LLUVIOSO

En amplios sectores del centro y norte del área oceánica nacional se estiman condiciones lluviosas durante la jornada con posibilidad en algunos casos de tormentas eléctricas y ráfagas de viento, se sugiere a pescadores y usuarios de embarcaciones menores consultar con las Capitanías de puerto antes de zarpar en zonas de inminente tempestad.

ALERTA ROJA. PARA TOMAR ACCIÓN Advierte a los sistemas de prevención y atención de desastres sobre la amenaza que puede ocasionar un fenómeno con efectos adversos sobre la población, el cual requiere la atención inmediata por parte de la población y de los cuerpos de atención y socorro. Se emite una alerta sólo cuando la identificación de un evento extraordinario indique la probabilidad de amenaza inminente y cuando la gravedad del fenómeno implique la movilización de personas y equipos, interrumpiendo el normal desarrollo de sus actividades cotidianas.

ALERTA NARANJA. PARA PREPARARSE Indica la presencia de un fenómeno. No implica amenaza inmediata y como tanto es catalogado como un mensaje para informarse y prepararse. El aviso implica vigilancia continua ya que las condiciones son propicias para el desarrollo de un fenómeno, sin que se requiera permanecer alerta.

ALERTA AMARILLA. PARA INFORMARSE Es un mensaje oficial por el cual se difunde información. Por lo regular se refiere a eventos observados, reportados o registrados y puede contener algunos elementos de pronóstico a manera de orientación. Por sus características pretéritas y futuras difiere del aviso y de la alerta, y por lo general no está encaminado a alertar sino a informar.

CONDICIONES NORMALES Indica que no existe ninguna clase de alerta para la región o zona mencionada.

°C: grados Celsius; m: metros; mm: milímetros; msnm: metros sobre nivel del mar;

Km/h: kilómetros por hora

GOES: Geostationary Operational Environmental Satellites (Satélite Geoestacionario Operacional Ambiental).

GOES-13 es el designado GOES-Este, localizado en 75° W sobre el ecuador geográfico.

HLC: hora local colombiana

PNN: Parque Nacional Natural; SFF: Santuario de Fauna y Flora

Omar FRANCO TORRES, Director General
Christian EUSCÁTEGUI COLLAZOS, Jefe Oficina del Servicio de Pronósticos y Alertas

Profesionales de turno:

Daniel USECHE, Leidy RODRIGUEZ, Claudia CONTRERAS, Gloria ARANGO, Viviana CHIVATÁ, Juan BARRIOS y Mirovan SVERKO.

Internet: <http://www.ideam.gov.co>

Correos electrónicos: servicio@ideam.gov.co, alertas@ideam.gov.co

Calle 25 d # 96b - 70, piso 3. Bogotá, D.C.

Teléfono: 3075625 ext. 1334-1336.

Síganos en: Twitter: @IDEAM Colombia; Facebook: www.facebook.com/ideam.instituto
YouTube: Canal de Instituto IDEAM / <http://www.youtube.com/user/InstitutoIDEAM>