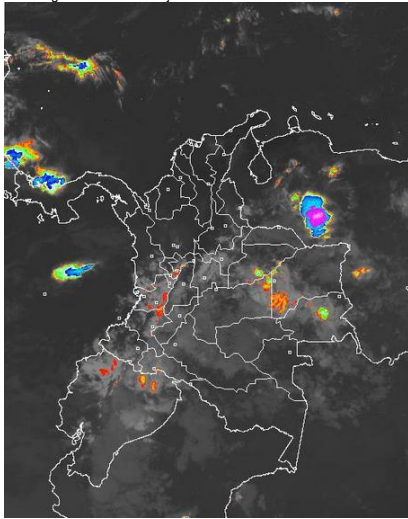


## CONDICIONES HIDROMETEOROLÓGICAS ACTUALES

En el transcurso de la últimas 24 horas se ha observado un descenso significativo de la nubosidad y de las precipitaciones en amplios sectores de las regiones Caribe, Pacífica y Andina; por el contrario, sobre la región amazónica y Orinoquía se han presentado lluvias de carácter moderado a fuerte, incluso con presencia de actividad eléctrica en la zona oriental de las regiones y norte de la Orinoquía. En el transcurso de la jornada se prevé que se presenten lluvias ligeras en el centro y sur de la región Caribe, centro y norte de la Pacífica, en la región Andina sobre sectores del occidente de Antioquia, sur de los Santanderes y en el flanco oriental de Boyacá y Cundinamarca. En las regiones de la Orinoquía y la Amazonia se prevén lluvias de carácter ligero a moderado en la zona oriental y lluvias de menor intensidad hacia el piedemonte Llanero.

## IMÁGEN SATELITAL

Imagen IDEAM \* 25 de julio de 2015 \* Hora 07:45 a. m. HLC.



## PRONÓSTICO CONDICIONES METEOROLÓGICAS ESPECIALES

ÁREA DEL VOLCÁN CERRO MACHÍN			
Cielo parcialmente nublado con probabilidad de lluvias dispersas en horas de la noche. EL SERVICIO GEOLOGICO COLOMBIANO lo reporta en nivel <b>AMARILLO (III)</b> : <b>CAMBIOS EN EL COMPORTAMIENTO DE LA ACTIVIDAD VOLCÁNICA.</b> 4.80 -75.62			
ELEVACIÓN (pies)	DIRECCIÓN	VELOCIDAD	
		NUDOS	Km/h
10,000	SURESTE	10	18
18,000	SURESTE	10	18
24,000	SURESTE	10 - 15	18 - 27
30,000	ESTE	20	37
ÁREA DEL VOLCÁN NEVADO DEL HUILA			
Se mantendrán las condiciones secas con amplia nubosidad durante la jornada EL SERVICIO GEOLOGICO COLOMBIANO lo reporta en nivel <b>AMARILLO (III)</b> : <b>CAMBIOS EN EL COMPORTAMIENTO DE LA ACTIVIDAD VOLCÁNICA.</b> 2.92 -76.05			
ELEVACIÓN (pies)	DIRECCIÓN	VELOCIDAD	
		NUDOS	Km/h
10,000	SURESTE	5 - 10	9 - 18
18,000	SURESTE	10 - 15	18 - 27
24,000	ESTE	25	46
30,000	ESTE	20	37
ÁREA DEL VOLCÁN GALERAS			
En horas de la tarde y noche no se descartan precipitaciones ligeras y dispersas. EL SERVICIO GEOLOGICO COLOMBIANO lo reporta en nivel <b>AMARILLO (III)</b> : <b>CAMBIOS EN EL COMPORTAMIENTO DE LA ACTIVIDAD VOLCÁNICA.</b> 1.55 -77.37			
ELEVACIÓN (pies)	DIRECCIÓN	VELOCIDAD	
		NUDOS	Km/h
10,000	SURESTE	5 - 10	9 - 18
18,000	SURESTE	10 - 15	18 - 27
24,000	ESTE	25	46
30,000	OESTE	25 - 30	46 - 55
ÁREA DEL VOLCÁN NEVADO DEL RUIZ			
Se estiman lluvias ligeras de carácter intermitente en horas de la tarde o noche. EL SERVICIO GEOLOGICO COLOMBIANO lo reporta en nivel <b>AMARILLO (III)</b> : <b>CAMBIOS EN EL COMPORTAMIENTO DE LA ACTIVIDAD VOLCÁNICA.</b> 4.89 -75.32			
ELEVACIÓN (pies)	DIRECCIÓN	VELOCIDAD	
		NUDOS	Km/h
10,000	SURESTE	10	18
18,000	SURESTE	10	18
24,000	SURESTE	10 - 15	18 - 27
30,000	ESTE	20	37
ÁREA DEL COMPLEJO VOLCÁNICO CHILES-CERRO NEGRO DE MAYASQUER			
Se estima cielo nublado con probabilidad de lluvias en horas de la noche. EL SERVICIO GEOLOGICO COLOMBIANO lo reporta en nivel <b>AMARILLO (III)</b> : <b>CAMBIOS EN EL COMPORTAMIENTO DE LA ACTIVIDAD VOLCÁNICA.</b> 0.81-77.93 // 0.76 -77.95			
ELEVACIÓN (pies)	DIRECCIÓN	VELOCIDAD	
		NUDOS	Km/h
10,000	SURESTE	5 - 10	9 - 18
18,000	SURESTE	25 - 30	46 - 55
24,000	ESTE	20 - 25	37 - 46
30,000	ESTE	25 - 30	46 - 55

## LO MÁS DESTACADO

**ALERTA ROJA. PARA TOMAR ACCIÓN** **ALERTA NARANJA. PARA PREPARARSE** **ALERTA AMARILLA. PARA INFORMARSE**

<b>LLUVIAS</b>	Las precipitaciones más importantes se presentaron sobre Las regiones de la Orinoquía y Amazonía. Los mayores volúmenes se registraron en los municipios de: <b>Mitú (Vaupés) con 66.0 mm y Mocoa (Putumayo) con 65.6mm</b>
<b>ALERTA ROJA</b>	<ul style="list-style-type: none"> <li>Por niveles altos en los ríos Arauca, Inírida y Meta.</li> <li>Por alta probabilidad de incendios de la cobertura vegetal en sectores de las regiones Caribe, Pacífica y Andina.</li> <li>Por probabilidad alta de deslizamientos de tierra en sectores inestables o de alta pendiente de las regiones: Andina y Orinoquía.</li> </ul>
<b>ALERTA NARANJA</b>	<ul style="list-style-type: none"> <li>Por probabilidad moderada de deslizamientos de tierra en sectores inestables o de alta pendiente localizados en las regiones Amazonía, Andina, Pacífica y Orinoquía.</li> <li>Por probabilidad moderada de incendios de la cobertura vegetal en sectores de la región Andina y Caribe.</li> </ul>



Consulte todos los días el pronóstico del tiempo y las alertas hidrometeorológicas vigentes del IDEAM, en un formato de calidad. Alrededor de las 7:30 a. m. está a disposición del público en [www.ideam.gov.co](http://www.ideam.gov.co). Se puede ver también en dispositivos móviles. [AQUÍ](#)

## PRECIPITACIONES

A continuación se relacionan los municipios donde en las últimas 24 horas se registraron precipitaciones iguales o superiores a **30.0 mm**.

DEPARTAMENTO	MUNICIPIO
ARAUCA	Arauca (62.0)
CAQUETA	San José Del Fragua (36.5)
GUAINIA	Inírida (39.0)
GUAVIARE	San José Del Guaviare (42.0)
META	Cabuyaro (46.0)
NORTE DE SANTANDER	Toledo (35.0)
PUTUMAYO	San Francisco (46.5), <b>Mocoa (65.6)</b> , Puerto Leguizamo (38.2), San Francisco (36.7)
VAUPÉS	<b>Mitú (66.0)</b> .

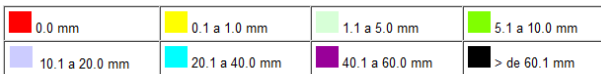
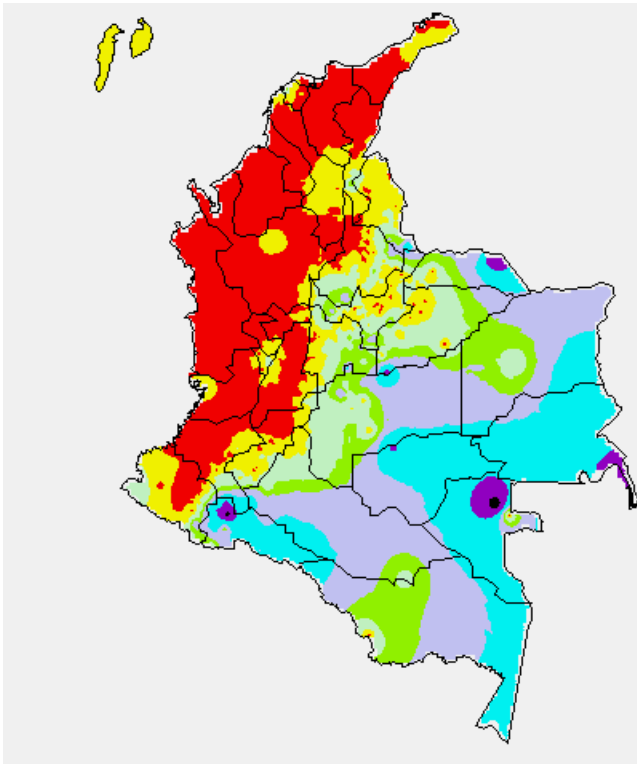
## TEMPERATURAS MÁXIMAS

A continuación se relacionan los municipios donde en las últimas 24 horas se registraron temperaturas iguales o superiores a **35.0°C**.

DEPARTAMENTO	MUNICIPIO
ANTIOQUIA	Valparaiso (36.2), Apartado (35.2)
ATLANTICO	Manatí (37.2), Repelón (36.5)
BOLIVAR	El Carmen De Bolívar (37.0), Zambrano (36.0), María La Baja (36.0), María La Baja (35.8), Arjona (35.0)
CAUCA	Mercaderes (38.4)
CESAR	Valledupar (39.0), Valledupar (38.2), Valledupar (38.2), Valledupar (37.9), Agustín Codazzi (36.8), Agustín Codazzi (36.0)
CUNDINAMARCA	Puerto Salgar (39.1), Jerusalén (36.8)
HUILA	Villavieja (36.2), Neiva (35.1)
LA GUAJIRA	Urumbia (39.2), Riohacha (35.4), Uribia (35.4)
TOLIMA	Natagaima (40.4), Ambalema (37.6), Armero (37.4), Guamo (36.8), Flandes (36.4), Saldaña (36.4), Prado (36.0), Valle De San Juan (36.0), Lérica (35.0), Espinal (35.0)

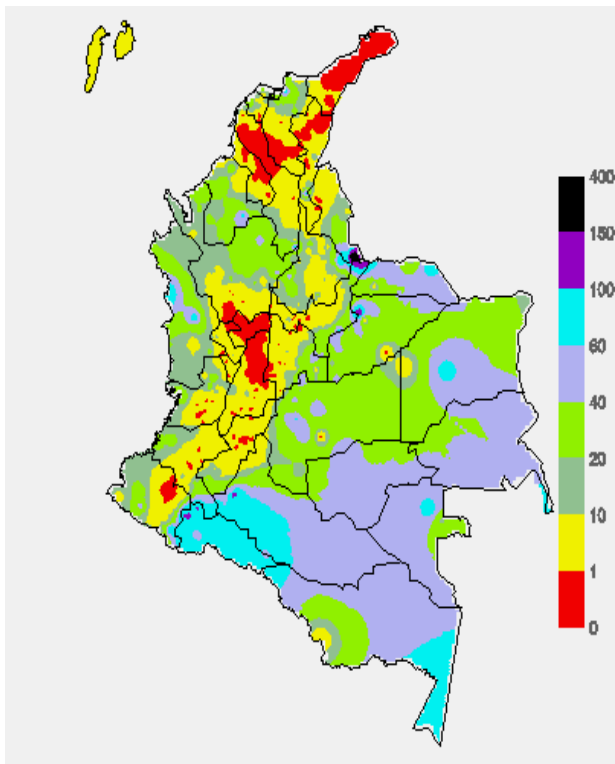
### MAPA DE PRECIPITACIÓN DIARIA

Desde las 7:00 a.m. del día viernes 24 de julio hasta las 7:00 a.m. del día sábado 25 de julio de 2015



### MAPA DE PRECIPITACIÓN ACUMULADA DE LOS ÚLTIMOS 3 DÍAS

Desde las 7:00 a.m. del día miércoles 22 hasta las 7:00 a.m. del día sábado 25 de julio de 2015.



### ESTADO DE LOS EMBALSES

A continuación se relacionan los volúmenes útiles diarios (expresados en porcentaje) de acuerdo con información consultada en la siguiente dirección electrónica de XM: <http://ido.xm.com.co/ido/SitePages/hidrologia.aspx?q=reservas>

ZONA	EMBALSE	VOLUMEN ÚTIL DIARIO (%)
ANTIOQUIA	AMANI	29.85
	MIRAFLORES	50.68
	PEÑOL	60.96
	PLAYAS	108.77
	PORCE II	42.52
	PORCE III	58.36
	PUNCHINÁ	31.71
	RIOGRANDE2	67.42
	SAN LORENZO	67.04
CARIBE	TRONERAS	76.83
	URRÁ I	54.12
CENTRO	AGREGADO BOGOTÁ	56.35
	NEUSA	67.04
	SISGA	87.76
	TOMINÉ	50.07
	BETANIA	86.68
	MUÑA	96.72
	PRADO	38.02
	TOPOCORO	29.94
	CHUZA	91.29
	ESMERALDA	96.16
VALLE DEL CAUCA	GUAVIO	98.42
	ALTO ANCHICAYÁ	46.28
	CALIMA 1	50.17
	SALVAJINA	35.39

### PRONÓSTICO METEOROLÓGICO (Sábado 25 y domingo 26 de julio de 2015)

REGIÓN	PRONÓSTICO
SABANA DE BOGOTÁ	<b>SÁBADO:</b> En horas de la mañana se estima cielo parcialmente cubierto predominando el tiempo seco. En la tarde se estima que durante algunas horas de la tarde se presenten lloviznas principalmente en el oriente de la ciudad y tiempo seco para el resto del área. Durante la noche, cielo parcialmente nublado y predominio de condiciones secas. <b>DOMINGO:</b> En la mañana se estima cielo parcialmente cubierto. Finalizando la tarde y durante las primeras horas de la noche se prevé nubosidad variable con probabilidad de ocurrencia de precipitaciones en la zona nororiental de la ciudad y de la Sabana.
ANDINA	<b>SÁBADO:</b> En horas de la mañana se estima cielo parcialmente cubierto a lo largo de la región, predominando el tiempo seco. En la tarde se estiman precipitaciones ligeras y/o lloviznas en el oriente de Boyacá y de Cundinamarca, occidente de Antioquia y en el sur de Santander. No se descartan precipitaciones en el Macizo colombiano finalizando la tarde. El resto de la región con predominio de tiempo seco. <b>DOMINGO:</b> Son estimadas lluvias en horas de la tarde entre ligeras y moderadas en zonas del occidente de Antioquia, en sectores de Boyacá, Santander y hacia el sur de Norte de Santander. Precipitaciones menos intensas en áreas del norte de Cundinamarca, Caldas y en el Macizo colombiano. En la noche las lluvias perderán intensidad.
CARIBE	<b>SÁBADO:</b> Se estima que durante la jornada se presente cielo entre ligera y parcialmente cubierto con predominio de tiempo seco en gran parte de la región. Sin embargo, en zonas del sur de Córdoba y de Bolívar, además en sectores del norte de Cesar se pueden presentar lluvias ligeras en algunas horas de la tarde. No se descartan lloviznas en la Sierra Nevada de Santa Marta. <b>DOMINGO:</b> En la mañana predominará cielo entre ligera y parcialmente cubierto con tiempo seco. En la tarde se prevé que se presenten precipitaciones en el suroccidente de la región en zonas de Córdoba, además al sur de Bolívar. No se descartan lloviznas ligeras en áreas del norte de Cesar y en la Sierra Nevada de Santa Marta.
ARCHIPIELAGO DE SAN ANDRÉS, PROVIDENCIA Y SANTA CATALINA	<b>SÁBADO:</b> Condiciones de cielo parcialmente nublado y predominio de tiempo secas. <b>DOMINGO:</b> Cielo entre ligera y parcialmente nublado con predominio de condiciones secas.
MAR CARIBE	<b>SÁBADO:</b> Sobre amplios sectores de la zona marítima, se mantendrán las condiciones de tiempo seco, bajo cielo parcialmente nublado. <b>DOMINGO:</b> En el occidente del Caribe colombiano mar adentro y en el Golfo de Urabá son probables lluvias ligeras, el resto del sector con predominio de tiempo seco
PACIFICA	<b>SÁBADO:</b> Durante las horas de la mañana se estima cielo parcialmente cubierto y cubierto, la mayor nubosidad se presentará al sur de la región con lloviznas o lluvias ligeras aisladas en sectores de Valle del Cauca, Cauca y Nariño. A mediados de la tarde y primeras horas de la noche son previstas lluvias en el sur de Chocó y precipitaciones menos intensas en el litoral de Valle del Cauca y Nariño. <b>DOMINGO:</b> Para la región se estima que se presenten condiciones mayormente cubiertas con lluvias entre ligeras y moderadas las más persistentes en zonas de Chocó, Valle y Cauca, en especial en horas de la tarde. No se descarta actividad eléctrica.

CONTINUACIÓN DEL PRONÓSTICO METEOROLÓGICO.

REGIÓN	PRONÓSTICO
INSULAR PACÍFICO	<b>SÁBADO:</b> Se estima que en Malpelo se presenten lluvias ligeras, especialmente después del mediodía. En Gorgona prevalecerá el tiempo seco hasta las primeras horas de la noche. <b>DOMINGO:</b> Tanto en Malpelo como en Gorgona se presentarán precipitaciones al finalizar la tarde y algunas horas de la noche.
OCEANO PACÍFICO	<b>SÁBADO:</b> Se prevé cielo parcialmente cubierto en gran parte de la zona marítima, con lluvias ligeras y/o lloviznas en el norte del área en cercanías al litoral y en altamar mar. No se descartan precipitaciones ligeras en zonas aledañas a las costas de Cauca y Nariño en horas de la noche. <b>DOMINGO:</b> Se estima cielo mayormente cubierto con lluvias entre ligeras y moderadas, especialmente en el litoral centro y sur del Pacífico colombiano. No se descarta la posibilidad de actividad eléctrica.
ORINOQUIA	<b>SÁBADO:</b> Son previstas condiciones de cielo mayormente cubierto con lluvias en el oriente de la región, en zonas del oriente de Casanare, Meta y Vichada. Precipitaciones de menor intensidad en el piedemonte Llanero a la altura de Meta y Casanare. <b>DOMINGO:</b> Los pronósticos indican que se presentarán lluvias entre ligeras y moderadas en el centro y norte de la región en zonas de Vichada, Arauca y en límites de Casanare y Meta. No se descarta la probabilidad de descargas eléctricas.
AMAZÓNICA	<b>SÁBADO:</b> En la mañana se estima cielo entre parcialmente cubierto y cubierto, la mayor nubosidad al occidente de la región y lloviznas hacia sectores del piedemonte. Se prevé que durante las horas de la tarde y noche se presenten lluvias en zonas del oriente y occidente de la región en zonas de Amazonas, Vaupés, Guainía y en el piedemonte Amazónico. <b>DOMINGO:</b> Se estima que se mantengan las lluvias más intensas en sectores del centro y oriente de la región; en zonas de Amazonas, Putumayo, Guaviare y Caquetá, en horas de la tarde. En la noche las lluvias perderán intensidad.

### ALERTAS VIGENTES Y PRODUCTOS ADICIONALES

Para mayor información sobre el pronóstico del estado del tiempo, informes técnicos diarios, comunicados especiales, mapas diarios de temperaturas máximas y mínimas e información diaria de precipitación se sugiere consultar los siguientes enlaces:

- [MAPA DIARIO DE TEMPERATURA MÁXIMA.](#)
- [MAPA DIARIO DE TEMPERATURA MÍNIMA.](#)
- [INFORMACIÓN DIARIA DE PRECIPITACIÓN Y TEMPERATURA DE LOS PRINCIPALES AEROPUERTOS DEL PAÍS.](#)
- [MOSAICO MAPAS DE PRECIPITACIÓN DIARIA EN MILÍMETROS.](#)

### REGIÓN CARIBE

#### ALERTA ROJA: INCENDIOS DE LA COBERTURA VEGETAL

Amenaza alta de ocurrencia de incendios de la cobertura vegetal en zonas de bosques, cultivos y pastos, localizados en los siguientes municipios y sectores aledaños:

DEPARTAMENTO	MUNICIPIOS
CESAR	La Paz, San Diego y Valledupar.
LA GUAJIRA	Albania, Barrancas, Dibulla, Hato Nuevo, Maicao, Manaure, Riohacha, Uribia.

#### ALERTA NARANJA: INCENDIOS DE LA COBERTURA VEGETAL.

Amenaza moderada de ocurrencia de incendios de la cobertura vegetal en zonas de bosques, cultivos y pastos, localizados en los siguientes municipios y sectores aledaños:

DEPARTAMENTO	MUNICIPIOS
CESAR	Chiriguán.

#### ALERTA AMARILLA: INCREMENTO EN LOS NIVELES DEL RÍO SAN JORGE Y SUS AFLUENTES

Aunque han disminuido las intensidades de las lluvias sobre sectores de la cuenca del río San Jorge se mantiene este nivel de alerta dado que los niveles aún se encuentran en estados altos especialmente en la cuenca baja consecuencia del tránsito de la crecida del día de ayer.

Para hoy aunque no se descartan nuevas lluvias sobre sectores de la cuenca se prevé que estas sean de carácter ligero a moderado.

### REGIÓN ANDINA

#### ALERTA ROJA: INCENDIOS DE LA COBERTURA VEGETAL

Amenaza alta de ocurrencia de incendios de la cobertura vegetal en zonas de bosques, cultivos y pastos, localizados en los siguientes municipios y sectores aledaños:

DEPARTAMENTO	MUNICIPIOS
HUILA	Baraya, Campoalegre, Neiva, Paicol, Palermo, Rivera.
TOLIMA	Guamo, Natagaima, Purificación, Saldaña, San Luis, Valle De San Juan.

#### ALERTA NARANJA: INCENDIOS DE LA COBERTURA VEGETAL.

Amenaza moderada de ocurrencia de incendios de la cobertura vegetal en zonas de bosques, cultivos y pastos, localizados en los siguientes municipios y sectores aledaños:

DEPARTAMENTO	MUNICIPIOS
VALLE DEL CAUCA	Cali
NORTE DE SANTANDER	Convención y Teorama.

#### ALERTA ROJA: DESLIZAMIENTOS DE TIERRA

Amenaza alta de probabilidad de ocurrencia de deslizamientos de tierra en áreas inestables y de ladera de los municipios de:

DEPARTAMENTO	MUNICIPIOS
NORTE DE SANTANDER	Chitagá y Toledo

#### ALERTA NARANJA: DESLIZAMIENTOS DE TIERRA

Amenaza moderada de probabilidad de ocurrencia de deslizamientos de tierra en áreas inestables y de ladera de los municipios de:

DEPARTAMENTO	MUNICIPIOS
ANTIOQUIA	San Jerónimo, Abejorral, Alejandría, Barbosa, Betania, Concepción, Guatapé, Hispania, La Unión, Santo Domingo, San Roque, San Rafael, Carmen de Viboral, Ciudad Bolívar.
BOYACA	Aquitania, Campheroso, Chivor, Cubará, Labranzagrande, Páez, Pajarito, Paya, San Luis de Gaceno y Santa María
CUNDINAMARCA	Gachalá, Guayabetal, Quetame y Ubalá
NORTE DE SANTANDER	Cácota
SANTANDER	Oiba y Suaita

#### ALERTA AMARILLA: PROBABILIDAD CRECIENTES SÚBITAS EN EL RIO SUMAPAZ

Se mantiene este nivel de alerta pero se destaca que los niveles del río han mantenido durante las últimas 24 horas, a la altura de la estación El Profundo en el municipio de Cabrera – Cundinamarca, comportamiento de descenso.

Hacia aguas abajo en los sectores bajos de los municipios de Pandi, Cundinamarca y Melgar en el departamento del Tolima los niveles persisten aún con valores dentro de la franja de medios a altos, por lo que el IDEAM mantiene la recomendación para que pobladores ribereños y autoridades locales permanezcan atento seguimiento al comportamiento de los niveles.

Los modelos de pronóstico del estado del tiempo no descartan lluvias para hoy sobre sectores de la cuenca pero que tendrían carácter ligero.

#### ALERTA AMARILLA: NIVELES ALTOS EN EL RÍO NECHÍ Y SUS PRINCIPALES AFLUENTES

Dada la disminución en las intensidades de las lluvias en el departamento de Antioquia durante las últimas 24 horas, se baja la alerta del nivel del río Nechí de naranja a amarilla dado que se espera que los niveles tienda a disminuir ligeramente para hoy.

Los niveles de la cuenca baja especialmente aún persisten con valores altos, para hoy aunque los modelos de pronóstico del estado del tiempo no descartan lluvias sobre sectores de la cuenca estas tendrían carácter entre ligero a moderado.

El IDEAM mantiene la recomendación a las autoridades locales y a la población en general mantener atento seguimiento al comportamiento de los niveles.

#### ALERTA AMARILLA: INCREMENTO EN LOS NIVELES DEL EMBALSE GUAVIO

De acuerdo al comunicado de EMGESA de hoy 25 de julio a las 6:00 a.m. se mantiene este nivel de alerta por aumento del nivel en el embalse el cual se encuentra en 98,22% del volumen útil con tendencia a aumentar los caudales de aguas arriba e informan que se siguen realizando descargas moderadas en el rebosadero. Mantiene la recomendación para que los pobladores de las riberas de los ríos Guavío y Upiá no hagan uso de las zonas ribereñas de los cauces ni permitan que personas o semovientes transiten por dichas áreas.

### REGIÓN PACÍFICA

#### ALERTA ROJA: INCENDIOS DE LA COBERTURA VEGETAL

Amenaza alta de ocurrencia de incendios de la cobertura vegetal en zonas de bosques, cultivos y pastos, localizados en los siguientes municipios y sectores aledaños:

DEPARTAMENTO	MUNICIPIOS
CAUCA	Bolívar, Florencia Mercaderes, Puerto Tejada y Villa Rica
NARIÑO	Belén, Buesaco, Colón (Génova), El Peñol, El Rosario, La Cruz, Policarpa y San Pablo.

**ALERTA NARANJA: DESLIZAMIENTOS DE TIERRA**

Amenaza moderada de probabilidad de ocurrencia de deslizamientos de tierra en áreas inestables y de ladera de los municipios de:

DEPARTAMENTO	MUNICIPIOS
CAUCA	El Tambo, López, Santa Rosa, Piamonte y Timbiquí
CHOCO	Nuquí, Quibdó, Bojayá (Bellavista), Bahía Solano (Mutis), Alto Baudó (Pie de Pato), Atrato (Yuto), Cértegui, Condoto, Loró, Medio Atrato (Betú), Río Iró (Santa Rita), Medio San Juan (Andagoya) Río Quito (Paimadó)
NARIÑO	Barbacoas, Maguí (Payán), Ricaurte, Roberto Payán (San José) y Tumaco.

**REGIÓN ORINOQUIA****ALERTA ROJA: DESLIZAMIENTOS DE TIERRA**

Amenaza alta de probabilidad de ocurrencia de deslizamientos de tierra en áreas inestables y de ladera de los municipios de:

DEPARTAMENTO	MUNICIPIOS
CASANARE	Támara

**ALERTA NARANJA: DESLIZAMIENTOS DE TIERRA**

Amenaza moderada de probabilidad de ocurrencia de deslizamientos de tierra en áreas inestables y de ladera de los municipios de:

DEPARTAMENTO	MUNICIPIOS
ARAUCA	Saravena
CASANARE	Nunchía, Pore, Sácama, Sabanalarga, Yopal y Paz de Ariporo.
META	Cumaral, Guamal, Restrepo, Villavicencio, San Juanito, El Calvario, El Dorado, El Castillo.

**ALERTA ROJA: NIVELES ALTOS EN EL RÍO INÍRIDA**

Persisten los niveles altos en el río Inírida a la altura del municipio de Puerto Inírida, con valores que superan la cota crítica de desbordamiento en esta parte de la cuenca. El IDEAM recomienda a pobladores ribereños en el sector de Puerto Inírida estar atentos al comportamiento del nivel del río.

**ALERTA ROJA: NIVELES ALTOS EN EL RÍO META**

Aunque se observa una tendencia de muy ligero descenso para el cauce principal del río Meta en la estación Puente Lleras en el municipio de Puerto López, se mantiene este nivel de alerta dado que los valores aún se encuentran muy altos y alrededor de las cotas críticas de afectación de los sectores más bajos de este municipio.

Aunque se observa actualmente descenso ligero en aportantes del piedemonte llanero como los ríos Humea, Guatiquía, Guayuriba y Guacavía, no se descartan nuevos incrementos súbitos moderados para el día de hoy.

Por lo tanto el IDEAM mantiene la recomendación para que pobladores ribereños de toda la cuenca del río Meta y autoridades locales de Gestión del Riesgo se mantengan muy atentos al comportamiento de los niveles de estos ríos y tomen las medidas pertinentes que los impactos de los valores altos se encuentren generando.

**ALERTA ROJA: NIVELES ALTOS EN EL RÍO ARAUCA**

En respuesta a las intensas lluvias registradas en la parte alta de la cuenca del río Arauca se presentó se ha venido presentando un incremento importante en el nivel del río Arauca monitoreado a la altura del municipio de Arauquita con valores que pueden estar afectando los sectores más bajos de las poblaciones localizadas entre Puerto Concordia y Arauquita del departamento de Arauca.

Por lo tanto se mantiene este nivel de alerta dado que actualmente la onda transita a lo largo del cauce principal del Arauca y en donde se podrían alcanzar valores críticos para sectores tales como Pescara, Reiner y Villa Nueva.

Se destaca que para hoy los modelos de pronóstico del estado del tiempo muestran una reducción en las intensidades de las lluvias a lo largo de toda la cuenca.

**REGIÓN AMAZÓNICA****ALERTA NARANJA: DESLIZAMIENTOS DE TIERRA**

Amenaza moderada de probabilidad de ocurrencia de deslizamientos de tierra en áreas inestables y de ladera de los municipios de:

DEPARTAMENTO	MUNICIPIOS
PUTUMAYO	Mocóa, San Francisco, Santiago y Villagarzón.
CAQUETA	Florencia

**ALERTA AMARILLA: PROBABILIDAD DE CRECIENTES SÚBITAS EN LOS NIVELES DE LOS RÍOS DE LA CUENCA ALTA DEL RÍO PUTUMAYO**

Los niveles del río Putumayo a la altura de Puerto Texas y Puerto Leguizamo se encuentran en descenso, sin embargo las lluvias han persistido en la cuenca alta por lo que se sugiere estar

atentos frente a la eventualidad de crecientes súbitas de carácter moderado a significativo especialmente en los ríos San Miguel, Chingual y Alto Putumayo

**MAR CARIBE****ALERTA AMARILLA: PLEAMAR**

Hasta el 1 de agosto del presente año se espera una de las pleamares más significativas del mes en el litoral Caribe nacional asociada con la marea astronómica, por tal razón se sugiere a habitantes costeros estar atentos a la evolución del fenómeno.

**ALERTA AMARILLA: OLEAJE Y VIENTO**

En el centro y oriente del Mar Caribe colombiano, especialmente en alta mar; se presentarán vientos entre los 20 a 30 nudos (37 km/h – 56 km/h), con alturas del oleaje entre 3.0 y 4.0 metros de altura. Por esta razón se recomienda a los usuarios de pequeñas embarcaciones consultar con las Capitanías de puerto antes de zarpar.

**OCÉANO PACÍFICO****CONDICIONES NORMALES**

**ALERTA ROJA. PARA TOMAR ACCIÓN** Advierte a los sistemas de prevención y atención de desastres sobre la amenaza que puede ocasionar un fenómeno con efectos adversos sobre la población, el cual requiere la atención inmediata por parte de la población y de los cuerpos de atención y socorro. Se emite una alerta sólo cuando la identificación de un evento extraordinario indique la probabilidad de amenaza inminente y cuando la gravedad del fenómeno implique la movilización de personas y equipos, interrumpiendo el normal desarrollo de sus actividades cotidianas.

**ALERTA NARANJA. PARA PREPARARSE** Indica la presencia de un fenómeno. No implica amenaza inmediata y como tanto es catalogado como un mensaje para informarse y prepararse. El aviso implica vigilancia continua ya que las condiciones son propicias para el desarrollo de un fenómeno, sin que se requiera permanecer alerta.

**ALERTA AMARILLA. PARA INFORMARSE** Es un mensaje oficial por el cual se difunde información. Por lo regular se refiere a eventos observados, reportados o registrados y puede contener algunos elementos de pronóstico a manera de orientación. Por sus características pretéritas y futuras difiere del aviso y de la alerta, y por lo general no está encaminado a alertar sino a informar.

**CONDICIONES NORMALES** Indica que no existe ninguna clase de alerta para la región o zona mencionada.

°C: grados Celsius; m: metros; mm: milímetros; msnm: metros sobre nivel del mar;

Km/h: kilómetros por hora

GOES: Geostationary Operational Environmental Satellites (Satélite Geoestacionario Operacional Ambiental).

GOES-13 es el designado GOES-Este, localizado en 75° W sobre el ecuador geográfico.

HLC: hora local colombiana

PNN: Parque Nacional Natural; SFF: Santuario de Fauna y Flora

Omar FRANCO TORRES, Director General  
Christian EUSCÁTEGUI COLLAZOS, Jefe Oficina del Servicio de Pronósticos y Alertas  
\*\*\*\*\*

Profesionales de turno:  
Juan C. PEREZ, Claudia CONTRERAS, Sonia BERMUDEZ, Araminta VEGA, Gloria Arango C  
y Mirovan SVERKO.

Internet: <http://www.ideam.gov.co>

Correos electrónicos: [servicio@ideam.gov.co](mailto:servicio@ideam.gov.co), [alertas@ideam.gov.co](mailto:alertas@ideam.gov.co)

Calle 25 d # 96b - 70, piso 3. Bogotá, D.C.

Teléfono: 3075625 ext. 1334-1336.

Síganos en: **Twitter: @IDEAM Colombia; Facebook: [www.facebook.com/ideam.instituto](http://www.facebook.com/ideam.instituto)**  
**YouTube: Canal de Instituto IDEAM / [http://www.youtube.com/user/Instituto IDEAM](http://www.youtube.com/user/InstitutoIDEAM)**