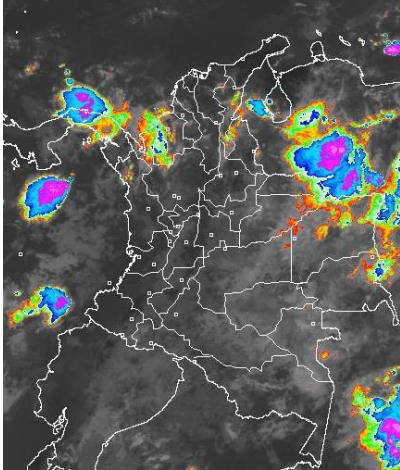


CONDICIONES HIDROMETEOROLÓGICAS ACTUALES

Durante las primeras horas de la mañana se presentaron lluvias moderadas a fuertes con tormentas eléctricas en zonas de Bolívar, Sucre, Urabá y Córdoba, así como en el norte de Vichada y oriente de Arauca pero de menor intensidad. El resto del territorio nacional ha prevalecido con cielo mayormente nublado. Se estima que en la tarde y parte de la noche se presenten precipitaciones en gran parte del país, las de mayor volumen en el centro y sur de la región Caribe, norte de la Pacífica, norte y centro de la Andina, Oriente y centro de la Orinoquia y centro de la Amazonia. Se estima que en 24 horas transite una onda tropical que puede influir en las precipitaciones del norte del país.

IMÁGEN SATELITAL

Imagen IDEAM * 21 de julio de 2015 * Hora 09:00 a. m. HLC.



PRONÓSTICO CONDICIONES METEOROLÓGICAS ESPECIALES

ÁREA DEL VOLCÁN CERRO MACHÍN

En la mañana se prevé cielo mayormente nublado. En la tarde y la noche es posible que se presenten lluvias ligeras.

El SERVICIO GEOLOGICO COLOMBIANO lo reporta en nivel **AMARILLO (III): CAMBIOS EN EL COMPORTAMIENTO DE LA ACTIVIDAD VOLCÁNICA**. 4.80 -75.62

ELEVACIÓN (pies)	DIRECCIÓN	VELOCIDAD	
		NUDOS	Km/h
10,000	SURESTE	5 - 10	9 - 18
18,000	SURESTE	20 - 25	37 - 46
24,000	SURESTE	25 - 30	46 - 55
30,000	NORESTE	25 - 30	46 - 55

ÁREA DEL VOLCÁN NEVADO DEL HUILA

Durante la mañana se mantendrán las condiciones de cielo nublado. En la tarde y noche lluvias ligeras se prevén lluvias ligeras.

El SERVICIO GEOLOGICO COLOMBIANO lo reporta en nivel **AMARILLO (III): CAMBIOS EN EL COMPORTAMIENTO DE LA ACTIVIDAD VOLCÁNICA**. 2.92 -76.05

ELEVACIÓN (pies)	DIRECCIÓN	VELOCIDAD	
		NUDOS	Km/h
10,000	SURESTE	10 - 15	18 - 28
18,000	SURESTE	25 - 30	46 - 55
24,000	NORESTE	30 - 35	55 - 64
30,000	NORESTE	30	54

ÁREA DEL VOLCÁN GALERAS

A lo largo del día se prevén condiciones de cielo mayormente nublado con posibilidad de lloviznas esporádicas en la tarde.

El SERVICIO GEOLOGICO COLOMBIANO lo reporta en nivel **AMARILLO (III): CAMBIOS EN EL COMPORTAMIENTO DE LA ACTIVIDAD VOLCÁNICA**. 1.55 -77.37

ELEVACIÓN (pies)	DIRECCIÓN	VELOCIDAD	
		NUDOS	Km/h
10,000	SURESTE	10 - 15	18 - 28
18,000	ESTE	25 - 30	46 - 55
24,000	NORESTE	30 - 35	55 - 64
30,000	NORESTE	30 - 35	55 - 64

ÁREA DEL VOLCÁN NEVADO DEL RUIZ

Nubosidad variable predominará en la mañana, incrementándose en la tarde lo que favorecerá intervalos de lluvias.

El SERVICIO GEOLOGICO COLOMBIANO lo reporta en nivel **AMARILLO (III): CAMBIOS EN EL COMPORTAMIENTO DE LA ACTIVIDAD VOLCÁNICA**. 4.89 -75.32

ELEVACIÓN (pies)	DIRECCIÓN	VELOCIDAD	
		NUDOS	Km/h
10,000	SURESTE	5 - 10	9 - 18
18,000	SURESTE	20 - 25	37 - 46
24,000	ESTE	25 - 30	46 - 55
30,000	NORESTE	25 - 30	46 - 55

ÁREA DEL COMPLEJO VOLCÁNICO CHILES-CERRO NEGRO DE MAYASQUER

Se estima una jornada con cielo mayormente nublado e intervalos de lluvias ligeras.

El SERVICIO GEOLOGICO COLOMBIANO lo reporta en nivel **AMARILLO (III): CAMBIOS EN EL COMPORTAMIENTO DE LA ACTIVIDAD VOLCÁNICA**. 0.81 -77.93 // 0.76 -77.95

ELEVACIÓN (pies)	DIRECCIÓN	VELOCIDAD	
		NUDOS	Km/h
10,000	SURESTE	5 - 10	9 - 18
18,000	ESTE	20	37
24,000	NORESTE	25 - 30	46 - 55
30,000	NORESTE	30	55

LO MÁS DESTACADO

ALERTA ROJA. PARA TOMAR ACCIÓN **ALERTA NARANJA. PARA PREPARARSE** **ALERTA AMARILLA. PARA INFORMARSE**

LLUVIAS	Las precipitaciones más importantes se presentaron sobre las regiones Amazónica, Orinoquia y Andina. El mayor volumen fue registrado en el municipio de: San Martín (Meta) con 150.0 mm.
ALERTA ROJA	<ul style="list-style-type: none"> Por niveles altos en el río Inírida. Por alta probabilidad de incendios de la cobertura vegetal en sectores de las regiones Caribe y Andina. Por probabilidad alta de deslizamientos de tierra en sectores inestables o de las regiones Andina, Pacífica y Orinoquia.
ALERTA NARANJA	<ul style="list-style-type: none"> Por niveles altos en el río Meta, Nechí y sus principales afluentes. Por crecientes súbitas en los ríos Atrato y San Jorge. Por probabilidad moderada de deslizamientos de tierra en sectores inestables o de alta pendiente localizados en las regiones Andina, Pacífica y Orinoquia. Por probabilidad moderada de incendios de la cobertura vegetal en sectores de la región Andina y Caribe.

Consulte todos los días el pronóstico del tiempo y las alertas hidrometeorológicas vigentes del IDEAM, en un formato de calidad. Alrededor de las 7:30 a. m. está a disposición del público en www.ideam.gov.co. Se puede ver también en dispositivos móviles: [AQUI](#)

PRECIPITACIONES

A continuación se relacionan los municipios donde en las últimas 24 horas se registraron precipitaciones iguales o superiores a **30.0 mm.**

DEPARTAMENTO	MUNICIPIO	
ANTIOQUIA	Támesis (94.4), Vegachí (85.0), Arboletes (61.8), Betania (60.0), La Unión (52.3), San Francisco (46.0), Jericó (45.0), Concepción (43.0), Zaragoza (40.0), San Juan De Urabá (39.0), Pueblorrico (38.0), Medellín (37.4), Valparaiso (37.0), Amalfi (36.0), Frontino (35.0), Jardín (33.5)	
	ARAUCA	Arauca (34.0)
	BOLIVAR	María La Baja (78.1), San Estanislao (40.0)
	CASANARE	Aguazul (61.7), Yopal (44.0)
	CAUCA	López (77.0), Suarez (50.0), Timbiquí (46.0), Cajibío (40.0)
	CHOCO	Lloró (38.6)
	CORDOBA	Ayapel (65.0), Chimá (55.0), Tierralta (51.0), Ciénaga De Oro (36.5), La Apartada (31.0), Loricá (30.0)
	CUNDINAMARCA	Medina (32.0)
	GUAINIA	Inírida (120.0)
	META	San Martín (150.0), Cubarral (99.0), Acacias (60.0), Restrepo (56.0), Villavicencio (53.0), Lejanías (49.0), Cabuyaro (48.0), Puerto López (42.0), Fuente De Oro (40.0), Granada (37.0), El Dorado (33.0), Guamal (30.0)
SANTANDER	Suaita (70.0), Suaita (37.0)	
SUCRE	Majaqual (72.0), San Benito Abad (42.0)	
TOLIMA	Rovira (67.0)	
VALLE DEL CAUCA	Roldanillo (43.0), Sevilla (32.6)	
VAUPES	Mitú (48.0)	
VICHADA	Puerto Carreño (65.6)	

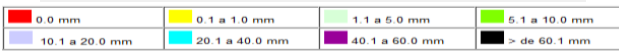
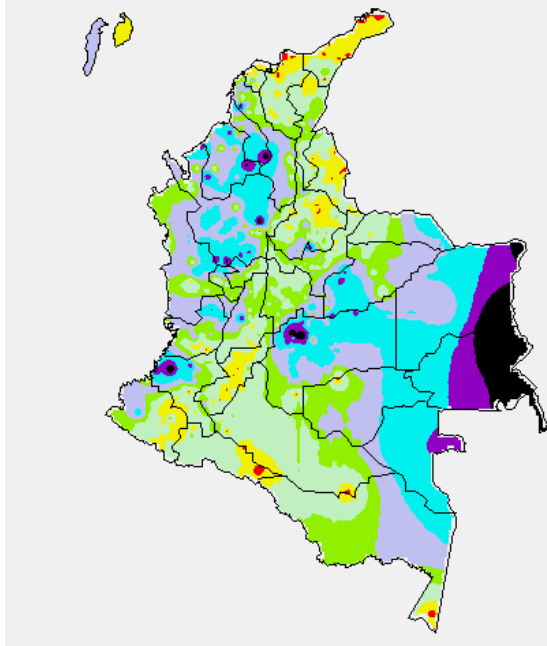
TEMPERATURAS MÁXIMAS

A continuación se relacionan los municipios donde en las últimas 24 horas se registraron temperaturas iguales o superiores a **35.0°C.**

DEPARTAMENTO	MUNICIPIO
ATLANTICO	Repelón (35.5), Manatí (35.0)
CESAR	Valledupar (36.6)
CHOCO	Bahía Solano (38.0)
CUNDINAMARCA	Puerto Salgar (35.0)
HUILA	Neiva (35.1)
LA GUAJIRA	Manaure (36.0), Hatonuevo (35.8), Riohacha (35.4)
TOLIMA	Natagaima (37.4), Guamo (36.2), Amero (35.6), Flandes (35.4), Valle De San Juan (35.0)

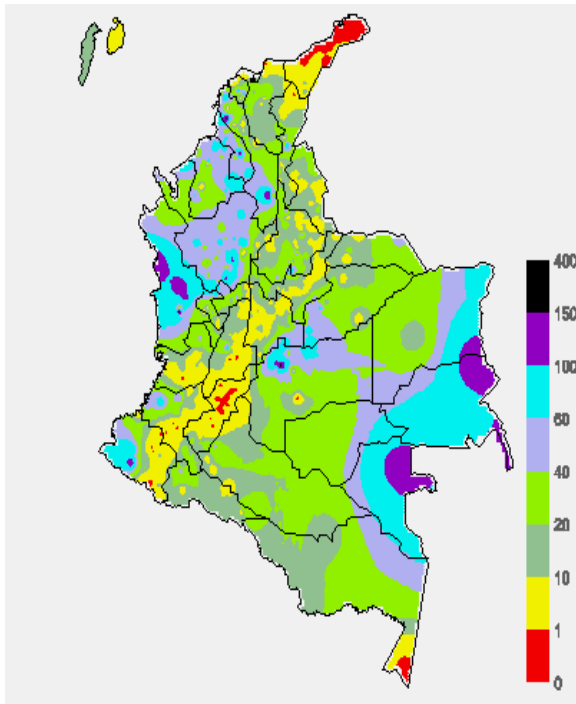
MAPA DE PRECIPITACIÓN DIARIA

Desde las 7:00 a.m. del día lunes 20 de julio hasta las 7:00 a.m. del día martes 21 de julio de 2015



MAPA DE PRECIPITACIÓN ACUMULADA DE LOS ÚLTIMOS 3 DÍAS

Desde las 7:00 a.m. del día sábado 18 hasta las 7:00 a.m. del día martes 21 de julio de 2015.



ESTADO DE LOS EMBALSES

A continuación se relacionan los volúmenes útiles diarios (expresados en porcentaje) de acuerdo con información consultada en la siguiente dirección electrónica de XM: <http://ido.xm.com.co/ido/SitePages/hidrologia.aspx?q=reservas>

ZONA	EMBALSE	VOLUMEN ÚTIL DIARIO (%)
ANTIOQUIA	AMANI	29.82
	MIRAFLORES	49.19
	PEÑOL	59.42
	PLAYAS	117.65
	PORCE II	49.34
	PORCE III	55.28
	PUNCHINÁ	49.95
	RIOGRANDE2	60.30
	SAN LORENZO	66.58
CARIBE	TRONERAS	71.31
	URRÁ I	45.50
CENTRO	AGREGADO BOGOTÁ	55.69
	NEUSA	66.88
	SISGA	82.90
	TOMINÉ	49.91
	BETANIA	81.05
	MUÑA	100.05
	PRADO	38.56
	TOPOCORO	25.89
	CHUZA	87.95
	ESMERALDA	90.76
VALLE DEL CAUCA	GUAVIO	92.46
	ALTO ANCHICAYÁ	30.97
	CALIMA 1	51.06
	SALVAJINA	35.59

PRONÓSTICO METEOROLÓGICO

(Martes 21 y miércoles 22 de julio de 2015)

REGIÓN	PRONÓSTICO
SABANA DE BOGOTÁ	<p>MARTES: Durante las primeras horas de la mañana se advierte nubosidad variada con lloviznas dispersas en el occidente y sur de la ciudad y de la sabana, condiciones que se atenuarán a lo largo de la mañana. El resto de la ciudad y de la sabana con tiempo seco e intervalos soleados. Al finalizar la tarde y durante algunas horas de la noche se prevé cielo mayormente nublado alternado con lloviznas ligeras dispersas aunque de mayor persistencia al sur y oriente de la ciudad y de la Sabana. Se estima una temperatura máxima cercana a los 18 °C.</p> <p>MIÉRCOLES: Nubosidad variable a lo largo de la jornada con lloviznas dispersas en la madrugada, primeras horas de la mañana y algunas horas de la tarde en áreas del oriente y sur de la ciudad y de la sabana. Hacia el occidente y norte se estima cielo mayormente nublado. Temperatura del aire estimada entre 10°C y 18°C.</p>
ANDINA	<p>MARTES: En horas de la mañana se prevén condiciones secas al centro y sur de la región, mientras que al norte mayor nubosidad y lloviznas en sectores de Antioquia y Norte de Santander. En la tarde y noche se estima nubosidad variable con lloviznas en Antioquia, Santander, Norte de Santander, Boyacá, Risaralda, sur y oriente de Cundinamarca y norte de Tolima y sur de Huila. En sectores de Valle, Cauca y Nariño se estiman lloviznas dispersas.</p> <p>MIÉRCOLES: En la mañana se pronostican condiciones secas, salvo en el occidente antioqueño y en el oriente de los Santanderes, oriente de Boyacá, Cundinamarca y Huila donde se advierten precipitaciones dispersas. A mediados de la tarde y durante la noche se pronostican lloviznas entre ligeras y moderadas en amplios sectores de Antioquia, Santander, Norte de Santander, occidente de Tolima, Boyacá, oriente y sur de Cundinamarca, Risaralda, Caldas y Quindío, en el resto de la región persistirá el tiempo seco.</p>
CARIBE	<p>MARTES: Durante las primeras horas del día se advierten condiciones nubosas con lloviznas entre moderadas a fuertes en sectores Córdoba, Sucre y sur de Bolívar; lloviznas de menor intensidad al sur de Magdalena y Cesar. En horas de la tarde y noche se prevén lloviznas en zonas del sur de Córdoba y Sucre, Bolívar, centro y norte de Cesar, Magdalena, Estribaciones de la Sierra Nevada de Santa Marta y centro y sur de La Guajira. No se descartan lloviznas en Atlántico. Alta probabilidad de actividad eléctrica en los momentos de lluvia intensa.</p> <p>MIÉRCOLES: Cielo entre parcialmente cubierto y cubierto con precipitaciones dispersas en horas de la mañana en sectores del Urabá, Sucre y Córdoba. En la tarde y noche se pronostican lloviznas en amplios sectores de Sucre, Córdoba, centro y norte de Bolívar, norte de Cesar, norte de Magdalena y sur de La Guajira. En la noche las lloviznas prevalecerán en áreas del Urabá, Córdoba, Sucre y sur de Bolívar. No se descarta la presencia de actividad eléctrica.</p>
ARCHIPIÉLAGO DE SAN ANDRÉS, PROVIDENCIA Y SANTA CATALINA	<p>MARTES: En San Andrés y Providencia la jornada mantendrá cielo entre parcialmente nublado y nublado con predominio de tiempo seco.</p> <p>MIÉRCOLES: Nubosidad variable con lloviznas ocasionales durante la jornada, especialmente en la madrugada y mañana.</p>
MAR CARIBE	<p>MARTES: Nubosidad variada en proximidades al litoral de Bolívar, Sucre, Córdoba y Urabá, donde se advierten precipitaciones de ligeras a moderadas a diferentes horas, acompañadas en algunos casos de tormentas eléctricas. En el área de San Andrés y Providencia predominará el cielo seminublado sin descartar lloviznas ocasionales especialmente en horas de la noche.</p> <p>MIÉRCOLES: Cielo entre parcial y mayormente cubierto con lloviznas de variada intensidad, particularmente en cercanías a la costa de Córdoba, Sucre y Urabá, donde se advierten lloviznas desde la madrugada y hasta entrada de la mañana y luego al final de la tarde o durante la noche. En el archipiélago de San Andrés y Providencia no se descartan precipitaciones esporádicas.</p>

REGIÓN	PRONÓSTICO
PACÍFICA	MARTES: En la mañana esperen condiciones secas, salvo en sectores del norte y centro de Chocó donde prevalecerán lluvias de carácter ligero. A mediados de la tarde y durante la noche se estiman precipitaciones de carácter moderado a fuerte que en algunos casos pueden estar acompañadas por actividad eléctrica en sectores de Chocó, Valle del Cauca y Cauca. En Nariño lluvias de menor intensidad. MIÉRCOLES: En la mañana se esperan precipitaciones de variada intensidad sobre el litoral central. A mediados de la tarde y durante algunas horas de la noche se prevén lluvias en diferentes sectores de Chocó, Valle del Cauca y Nariño. En Cauca se advierten precipitaciones al atardecer y por la noche, luego de un día seco. No se descarta actividad eléctrica.
INSULAR PACÍFICO	MARTES: En Malpelo se estiman lluvias en la mañana, tarde y noche. En la Isla de Gorgona prevalecerá el tiempo nuboso con precipitaciones de variada intensidad hacia el mediodía, tarde y noche. MIÉRCOLES: En Gorgona se estiman precipitaciones al final de la tarde y durante la noche, luego de una mañana seca. En Malpelo predominarán las condiciones nubosas con lluvias intermitentes, acompañadas en algunos casos de actividad eléctrica
OCEANO PACÍFICO	MARTES: En amplios sectores del Pacífico colombiano se pronostican condiciones lluviosas con probabilidad de actividad eléctrica particularmente en horas de la tarde y de la noche. MIÉRCOLES: Cielo mayormente cubierto con lluvias, las de mayor consideración en áreas próximas a la costa chocona y vallecaucana en la madrugada y hasta entrada la mañana, y luego al final de la tarde y durante la noche.
ORINOQUIA	MARTES: En la mañana se estiman lluvias en sectores del piedemonte de Meta y amplios sectores de Vichada. No se descartan lloviznas en zonas de piedemonte de Casanare y Arauca en mañana. Durante la tarde y noche, lluvias al oriente de Arauca y Meta. Lluvias de mayor intensidad con alta probabilidad de actividad eléctrica en Vichada y sur y occidente de Casanare. MIÉRCOLES: En amplios sectores de Arauca, Casanare, Meta y Vichada, incluidas zonas aledañas al piedemonte se prevén lluvias entre ligeras y moderadas, temprano en la mañana, a mediados de la tarde y durante algunas horas de la noche. No se descartan tormentas eléctricas.
AMAZÓNICA	MARTES: En la mañana predominara tiempo seco con nubosidad variada en amplios sectores de la región, salvo en zonas de Guainía y el oriente de Vaupés y de Amazonas donde se prevén lluvias ligeras. Durante la tarde y noche, lluvias de carácter moderado a fuerte y posibilidad de actividad eléctrica, en Guainía, Guaviare, centro y oriente de Caquetá y Amazonas; no se descartan lloviznas o lluvias ligeras dispersas en Vaupés y en el occidente de Putumayo y Caquetá. MIÉRCOLES: En horas de la mañana cielo parcialmente nublado con tiempo seco, salvo en Guainía, Vaupés y sur de Amazonas donde se estiman precipitaciones. En la tarde y noche se prevén lluvias entre ligeras y moderadas en Amazonas, Vaupés, Guainía, Guaviare, Caquetá y Putumayo, acompañadas en algunos casos de actividad eléctrica.

ALERTAS VIGENTES Y PRODUCTOS ADICIONALES

Para mayor información sobre el pronóstico del estado del tiempo, informes técnicos diarios, comunicados especiales, mapas diarios de temperaturas máximas y mínimas e información diaria de precipitación se sugiere consultar los siguientes enlaces:

- [MAPA DIARIO DE TEMPERATURA MÁXIMA.](#)
- [MAPA DIARIO DE TEMPERATURA MÍNIMA.](#)
- [INFORMACIÓN DIARIA DE PRECIPITACIÓN Y TEMPERATURA DE LOS PRINCIPALES AEROPUERTOS DEL PAÍS.](#)
- [MOSAICO MAPAS DE PRECIPITACIÓN DIARIA EN MILÍMETROS.](#)

REGIÓN CARIBE

ALERTA ROJA: INCENDIOS DE LA COBERTURA VEGETAL

Amenaza alta de ocurrencia de incendios de la cobertura vegetal en zonas de bosques, cultivos y pastos, localizados en los siguientes municipios y sectores aledaños:

DEPARTAMENTO	MUNICIPIOS
LA GUAJIRA	Albania, Barrancas, Hato Nuevo, Maicao, Manaure, Riohacha, Uribia.

ALERTA NARANJA: INCENDIOS DE LA COBERTURA VEGETAL.

Amenaza moderada de ocurrencia de incendios de la cobertura vegetal en zonas de bosques, cultivos y pastos, localizados en los siguientes municipios y sectores aledaños:

DEPARTAMENTO	MUNICIPIOS
CESAR	Chiriguana, Valledupar.
LA GUAJIRA	Dibulla, San Juan Del Cesar.

Especial atención amerita el Parque Nacional Natural de Macuira.

ALERTA NARANJA: CRECIENTE SÚBITA EN EL RÍO SAN JORGE

Se mantiene la alerta naranja debido a que actualmente se está registrando una creciente súbita en el nivel del río San Jorge, a la altura del municipio de Montelibano en el departamento de Córdoba, con valores en el rango de altos históricos para la época, producto del tránsito de la onda de creciente registrada en el río San Pedro afluente al río San Jorge. Igualmente, se pronostica que persistan las lluvias en la cuenca alta y media del río San Jorge. Por lo anterior, se recomienda a las poblaciones ribereñas localizadas a lo largo de estas corrientes estar atentos al comportamiento de los niveles en estos ríos.

ALERTA AMARILLA: CRECIENTES SÚBITAS EN LOS NIVELES DE RÍOS QUE DESCENDEN DE LA SIERRA NEVADA DE SANTA MARTA

Debido a la reactivación de lluvias en la zona se prevén incrementos súbitos en las corrientes que descienden de la Sierra Nevada de Santa Marta, se recomienda especial atención sobre los ríos que vierten sus aguas a la Ciénaga Grande de Santa Marta, como la Quebrada La Aguja, río Frío, río Sevilla, río Tucurín, río Aracataca, río Piedras y el río San Sebastián o Fundación. Dicha recomendación se extiende también a lo largo de las cuencas altas, medias y bajas de los ríos Minca, Manzanares, Piedras y Mendihuaca.

ALERTA AMARILLA: CRECIENTES SÚBITAS EN LOS NIVELES DE RÍOS QUE DESEMBOCAN EN EL GOLFO DE URABA.

En la región del Urabá antioqueño se presentan fuertes precipitaciones, especialmente en los municipios de Turbo y Necoclí; por esta razón se esperan incrementos súbitos moderados en los niveles de varios ríos, donde se destacan especialmente las cuencas de los ríos Mulatos, San Juan, Turbo, Caimán Nuevo, Necoclí, Curralao, Guadualito, León (y sus afluentes río Grande, Apartado y Chigorodó) y la vertiente del río Atrato (ríos: Murindó, Jadegá, Chajera, Murrí y Riosucio). Por esta razón, se recomienda para todas las zonas bajas en jurisdicción de los municipios mencionados, al igual que en zonas ribereñas de los ríos citados estar atentos ante el comportamiento del nivel.

REGIÓN ANDINA

ALERTA ROJA: INCENDIOS DE LA COBERTURA VEGETAL

Amenaza alta de ocurrencia de incendios de la cobertura vegetal en zonas de bosques, cultivos y pastos, localizados en los siguientes municipios y sectores aledaños:

DEPARTAMENTO	MUNICIPIOS
HUILA	Agrado, Aipe, Algeciras, Baraya, Campoalegre, Hobo, Íquira, La Plata, Nátaga, Neiva, Paicol, Palermo, Pital, Rivera, Santa María, Tello, Teruel, Tesalia, Villavieja, Yaguará.
TOLIMA	Espinal, Flandes, Guamo, Natagaima, Ortega, Planadas, Saldaña, Suárez.
VALLE DEL CAUCA	Cali, Dagua, Jamundí, Yumbo.

ALERTA ROJA: DESLIZAMIENTOS DE TIERRA

Amenaza alta de probabilidad de ocurrencia de deslizamientos de tierra en áreas inestables y de ladera de los municipios de:

DEPARTAMENTO	MUNICIPIOS
ANTIOQUIA	Alejandro, Betania, Concepción, Ciudad Bolívar, Guatapé, Necoclí, La Unión, San Rafael, Santo Domingo.
BOYACA	Labranzagrande, Paya, San Luis De Gaceno, Santa María, San José de Pare, Santana, Rondón.
CUNDINAMARCA	Guayabetal.
SANTANDER	Oiba y Suaita.

ALERTA NARANJA: INCENDIOS DE LA COBERTURA VEGETAL.

Amenaza moderada de ocurrencia de incendios de la cobertura vegetal en zonas de bosques, cultivos y pastos, localizados en los siguientes municipios y sectores aledaños:

DEPARTAMENTO	MUNICIPIOS
CAUCA	Bolívar, Cajibío, Caldono, Guachené, La Sierra, Mercaderes, Morales, Páez (Belalcázar), Piendamó, Puerto Tejada, Rosas, Silvia, Totoró, Villa Rica.
CUNDINAMARCA	Chaguani, Girardot, Guaduas, La Vega, Nocaima, Ricaurte, Sasaima, Supatá, Villeta.
HUILA	Altamira, Colombia, Garzón, Gigante.
NARIÑO	Arboleda (Berruecos), Belén, Buesaco, Colón (Génova), Consacá, Cumbitara, El Peñol, El Tablón, La Cruz, Los Andes (Sotomayor), San Bernardo, San Pablo, Tangua.
TOLIMA	Armero (Guayabal), Ataco, Chaparral, Coello, Falan, Ibagué, Rioblanco, San Luis.
VALLE DEL CAUCA	Bolívar, Buenaventura, Buga, Palmira, San Pedro, Tuluá.

Especial atención ameritan los Parques Nacionales Naturales Cordillera de los Picachos, Las Hermosas, Los Farallones de Cali y Nevado del Huila.

ALERTA NARANJA: DESLIZAMIENTOS DE TIERRA

Amenaza moderada de probabilidad de ocurrencia de deslizamientos de tierra en áreas inestables y de ladera de los municipios de:

DEPARTAMENTO	MUNICIPIOS
ANTIOQUIA	Arboletes, Cisneros, San Juan De Urabá, San Roque.
CUNDINAMARCA	Bituima, Medina, Quipile, Vianí.
NORTE DE SANTANDER	Toledo.
SANTANDER	Barbosa.

ALERTA NARANJA: NIVELES ALTOS EN EL RÍO NECHÍ Y SUS PRINCIPALES AFLUENTES

Se cambia la Alerta Amarilla a Alerta Naranja debido al significativo ascenso que se está presentando en el nivel del río Nechí, a la altura de la estación La Esperanza en la población de Nechí (Antioquia), donde los niveles se encuentran en el rango alto histórico para esta época del año. El IDEAM recomienda las autoridades locales y a la población en general estar atentos ante la probabilidad de ocurrencia de crecientes súbitas en ríos de alta pendiente del norte de Antioquia, particularmente la cuenca alta de los ríos San José, Tenche y El Bagre, afluentes del río Nechí, dado que se pronostica persistan las lluvias en la región.

ALERTA AMARILLA: PROBABILIDAD DE CRECIENTES SÚBITAS EN LOS RÍOS DE MONTAÑA DEL DEPARTAMENTO DE ANTIOQUIA

Se mantiene la alerta amarilla debido a la reactivación de las lluvias de variada intensidad sobre el departamento de Antioquia, por esta razón, se recomienda a la población en general estar atentos frente a la eventualidad de crecientes súbitas que se puedan registrar en quebradas y ríos principales afluentes al río Cauca, en especial la quebrada La Liboriana y el río San Juan en el sector comprendido entre los municipios de Andes y Puerto Valdivia, en el departamento de Antioquia. Igualmente, se recomienda estar atentos ante probables crecientes súbitas en el río Man (municipio de Caucasia) y río Tarazá (municipio de Tarazá).

REGIÓN PACÍFICA

ALERTA ROJA: DESLIZAMIENTOS DE TIERRA

Amenaza alta de probabilidad de ocurrencia de deslizamientos de tierra en áreas inestables y de ladera de los municipios de:

DEPARTAMENTO	MUNICIPIOS
CAUCA	El Tambo, López, Timbiquí.
CHOCÓ	Alto Baudó (Pie De Pato), Atrato (Yuto), Bagadó, Bahía Solano (Mutis), Bajo Baudó (Pizarro), Bojayá (Bellavista), Cértegui, Condoto, El Cantón Del San Pablo (Managrú), Istmina, Lloró, Medio Atrato (Betú), Medio Baudó (Boca De Pepú), Medio San Juan (Andagoya), Nóvita, Nuquí, Quibdó, Río Iró (Santa Rita), Río Quito (Paimadó), Tadó, Unión Panamericana (Animas).
NARIÑO	Barbacoas, Ricaurte, Tumaco.

ALERTA NARANJA: DESLIZAMIENTOS DE TIERRA

Amenaza moderada de probabilidad de ocurrencia de deslizamientos de tierra en áreas inestables y de ladera de los municipios de:

DEPARTAMENTO	MUNICIPIOS
CHOCÓ	El Carmen, Juradó.

ALERTA NARANJA: CRECIENTE SÚBITA EN EL RÍO ATRATO

Debido a las fuertes lluvias registradas en la parte alta de la cuenca del río Atrato, se registró una creciente súbita importante en el nivel del río Atrato a la altura del municipio de Quibdó (Chocó), con valores en el rango de altos históricos para la época; dado el tránsito de la onda de creciente se mantiene esta alerta y se recomienda a los pobladores de zonas ribereñas bajas del río Atrato y a los organismos de Prevención y Atención de desastres Locales y Regionales, estar atentos a la evolución de esta creciente aguas abajo.

REGIÓN ORINOQUIA

ALERTA ROJA: DESLIZAMIENTOS DE TIERRA

Amenaza alta de probabilidad de ocurrencia de deslizamientos de tierra en áreas inestables y de ladera de los municipios de:

DEPARTAMENTO	MUNICIPIOS
CASANARE	Nunchía, Pore, Támara, Yopal.
META	Acacias, El Calvario, Restrepo, Villavicencio.

ALERTA NARANJA: DESLIZAMIENTOS DE TIERRA

Amenaza moderada de ocurrencia de deslizamientos de tierra detonados por lluvias, localizados en los siguientes municipios y sectores aledaños

DEPARTAMENTO	MUNICIPIOS
CASANARE	Paz De Ariporo, Sabanalarga, Sáccama.
META	Cubarral, Cumaral, Guamal.

ALERTA ROJA: NIVELES ALTOS EN EL RÍO INÍRIDA

Persisten los niveles altos en el río Inírida a la altura del municipio de Puerto Inírida, con valores que superan la cota crítica de desbordamiento en esta parte de la cuenca. El IDEAM recomienda a pobladores ribereños en el sector de Puerto Inírida estar atentos al comportamiento del nivel del río.

ALERTA NARANJA: NIVELES ALTOS EN EL RÍO META

Tendencia al ascenso en los niveles del río Meta, con valores en el rango de altos históricos para la época, producto de las lluvias de variada intensidad que se han registrado en el piedemonte llanero, situación que podría ocasionar incrementos súbitos en los niveles de los principales afluentes del río Meta, tales como los ríos Humea, Guatiquía, Guayuriba y Guacavía, los cuales mantendrán el ascenso en el nivel del cauce principal del río Meta, particularmente en la estación Puente Lleras (municipio de Puerto López). El IDEAM recomienda a la ciudadanía en general asentada en las márgenes de estos ríos, estar atenta a las fluctuaciones en los niveles.

REGIÓN AMAZÓNICA

ALERTA NARANJA: DESLIZAMIENTOS DE TIERRA

Amenaza moderada de ocurrencia de incendios de la cobertura vegetal en zonas de bosques, cultivos y pastos, localizados en los siguientes municipios y sectores aledaños:

DEPARTAMENTO	MUNICIPIOS
CAQUETÁ	El Doncello, El Paujil, Florencia, Puerto Rico, San Vicente Del Caguán.

MAR CARIBE

ALERTA AMARILLA: TIEMPO LLUVIOSO

Se estiman precipitaciones con posibilidad de tormentas eléctricas en el occidente de mar Caribe colombiano particularmente hacia mar adentro y en proximidades a las costas de Córdoba, Sucre y Golfo de Urabá, las más intensas en horas de la tarde y de la noche. Se recomienda a pescadores y usuarios de embarcaciones de bajo calado consultar con las Capitanías de puerto en zonas de inminente tempestad.

OCEANO PACÍFICO

ALERTA AMARILLA: TIEMPO LLUVIOSO

En amplias zonas de la cuenca del Pacífico Colombiano, tanto en alta mar como en cercanías a las costas se esperan condiciones lluviosas con posibilidad de tormentas eléctricas, especialmente en horas de la tarde y noche; se sugiere usuarios de embarcaciones menores consultar con las Capitanías de puerto en zonas de inminente tempestad.

ALERTA ROJA. PARA TOMAR ACCIÓN Advierte a los sistemas de prevención y atención de desastres sobre la amenaza que puede ocasionar un fenómeno con efectos adversos sobre la población, el cual requiere la atención inmediata por parte de la población y de los cuerpos de atención y socorro. Se emite una alerta sólo cuando la identificación de un evento extraordinario indique la probabilidad de amenaza inminente y cuando la gravedad del fenómeno implique la movilización de personas y equipos, interrumpiendo el normal desarrollo de sus actividades cotidianas.

ALERTA NARANJA. PARA PREPARARSE Indica la presencia de un fenómeno. No implica amenaza inmediata y como tanto es catalogado como un mensaje para informarse y prepararse. El aviso implica vigilancia continua ya que las condiciones son propicias para el desarrollo de un fenómeno, sin que se requiera permanecer alerta.

ALERTA AMARILLA. PARA INFORMARSE Es un mensaje oficial por el cual se difunde información. Por lo regular se refiere a eventos observados, reportados o registrados y puede contener algunos elementos de pronóstico a manera de orientación. Por sus características pretéritas y futuras difiere del aviso y de la alerta, y por lo general no está encaminado a alertar sino a informar.

CONDICIONES NORMALES Indica que no existe ninguna clase de alerta para la región o zona mencionada.

°C: grados Celsius; m: metros; mm: milímetros; msnm: metros sobre nivel del mar;

Km/h: kilómetros por hora

GOES: Geostationary Operational Environmental Satellites (Satélite Geoestacionario Operacional Ambiental).

GOES-13 es el designado GOES-Este, localizado en 75° W sobre el ecuador geográfico.

HLC: hora local colombiana

PNN: Parque Nacional Natural; SFF: Santuario de Fauna y Flora

Omar FRANCO TORRES, Director General
Christian EUSCÁTEGUI COLLAZOS, Jefe Oficina del Servicio de Pronósticos y Alertas

Profesionales de turno:

Mery FERNANDEZ, Nicolás CUADROS, Freddy GARRIDO, Viviana CHIVATA, Gloria Lucia ARANGO, Juan BARRIOS y Juan Francisco ALAMEDA.

Internet: <http://www.ideam.gov.co>

Correos electrónicos: servicio@ideam.gov.co, alertas@ideam.gov.co

Calle 25 d # 96b - 70, piso 3. Bogotá, D.C.

Teléfono: 3075625 ext. 1334-1336.

Siganos en: Twitter: @IDEAM Colombia; Facebook: www.facebook.com/ideam.instituto

YouTube: Canal de Instituto IDEAM / [http://www.youtube.com/user/Instituto IDEAM](http://www.youtube.com/user/InstitutoIDEAM)