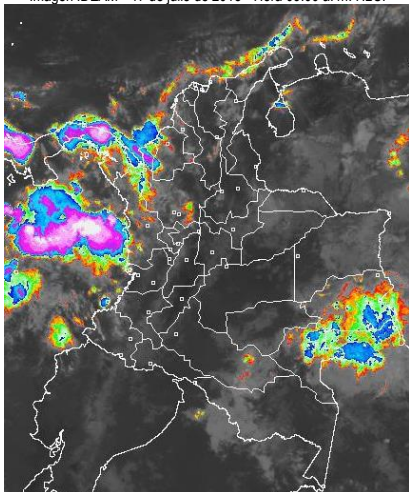


CONDICIONES HIDROMETEOROLÓGICAS ACTUALES

Durante las últimas horas se han mantenido condiciones secas con nubosidad variable en amplios sectores del país, salvo en zonas de los departamentos de Córdoba, Antioquia, Chocó, Guainía, Vaupés y litoral de Nariño, Valle del Cauca y Cauca, donde desde las primeras horas del día se ha registrado lluvias de ligeras a moderadas. De acuerdo a los pronósticos, en horas de la tarde y durante algunas horas de la noche, se prevé aumento de la nubosidad y lluvias especialmente al centro y sur de la región Caribe, norte y occidente de la Andina, norte y centro de la Pacífica y oriente de la Orinoquia y Amazonia. En las zonas marítimas se advierten lluvias al occidente del Mar Caribe colombiano, y en amplios sectores del Océano Pacífico colombiano. No se descartan descargas eléctricas en momentos de lluvias intensas en estos sectores.

IMÁGEN SATELITAL

Imagen IDEAM * 17 de julio de 2015 * Hora 09:00 a. m. HLC.



PRONÓSTICO CONDICIONES METEOROLÓGICAS ESPECIALES

ÁREA DEL VOLCÁN CERRO MACHÍN			
Cielo entre parcialmente nublado y nublado con predominio de tiempo seco. El SERVICIO GEOLOGICO COLOMBIANO lo reporta en nivel AMARILLO (III): CAMBIOS EN EL COMPORTAMIENTO DE LA ACTIVIDAD VOLCÁNICA . 4.80 -75.62			
ELEVACIÓN (pies)	DIRECCIÓN	VELOCIDAD	
		NUDOS	Km/h
10,000	SURESTE	10	18
18,000	ESTE-SURESTE	20 - 25	37 - 46
24,000	ESTE-SURESTE	20 - 25	37 - 46
30,000	ESTE	15 - 20	28 - 37
ÁREA DEL VOLCÁN NEVADO DEL HUILA			
En el área prevalecerán las condiciones secas con cielo parcialmente cubierto. El SERVICIO GEOLOGICO COLOMBIANO lo reporta en nivel AMARILLO (III): CAMBIOS EN EL COMPORTAMIENTO DE LA ACTIVIDAD VOLCÁNICA . 2.92 -76.05			
ELEVACIÓN (pies)	DIRECCIÓN	VELOCIDAD	
		NUDOS	Km/h
10,000	SURESTE	10 - 15	18 - 28
18,000	ESTE	25 - 30	46 - 56
24,000	ESTE	20 - 25	37 - 46
30,000	ESTE	25 - 30	46 - 56
ÁREA DEL VOLCÁN GALERAS			
Cielo parcialmente nublado con predominio de tiempo seco a lo largo de la jornada. El SERVICIO GEOLOGICO COLOMBIANO lo reporta en nivel AMARILLO (III): CAMBIOS EN EL COMPORTAMIENTO DE LA ACTIVIDAD VOLCÁNICA . 1.55 -77.37			
ELEVACIÓN (pies)	DIRECCIÓN	VELOCIDAD	
		NUDOS	Km/h
10,000	SURESTE	10 - 15	18 - 28
18,000	ESTE	20 - 25	37 - 46
24,000	ESTE	15 - 20	28 - 36
30,000	ESTE	25 - 30	46 - 56
ÁREA DEL VOLCÁN NEVADO DEL RUIZ			
Nubosidad variable con lluvias ligeras durante las primeras horas del día. El SERVICIO GEOLOGICO COLOMBIANO lo reporta en nivel AMARILLO (III): CAMBIOS EN EL COMPORTAMIENTO DE LA ACTIVIDAD VOLCÁNICA . 4.89 -75.32			
ELEVACIÓN (pies)	DIRECCIÓN	VELOCIDAD	
		NUDOS	Km/h
10,000	SURESTE	5 - 10	9 - 18
18,000	SURESTE	20 - 25	37 - 46
24,000	ESTE	20 - 25	37 - 46
30,000	ESTE	15 - 20	28 - 36
ÁREA DEL COMPLEJO VOLCÁNICO CHILES-CERRO NEGRO DE MAYASQUER			
Cielo seminublado y predominio de tiempo seco a lo largo de la jornada. El SERVICIO GEOLOGICO COLOMBIANO lo reporta en nivel AMARILLO (III): CAMBIOS EN EL COMPORTAMIENTO DE LA ACTIVIDAD VOLCÁNICA . 0.81-77.93 // 0.76 -77.95			
ELEVACIÓN (pies)	DIRECCIÓN	VELOCIDAD	
		NUDOS	Km/h
10,000	SURESTE	5 - 10	9 - 18
18,000	ESTE	20 - 25	36 - 46
24,000	ESTE	15 - 20	28 - 36
30,000	SURESTE	15 - 20	28 - 36

LO MÁS DESTACADO

ALERTA ROJA. PARA TOMAR ACCIÓN **ALERTA NARANJA. PARA PREPARARSE** **ALERTA AMARILLA. PARA INFORMARSE**

LLUVIAS	Las precipitaciones más importantes se presentaron sobre las regiones Pacífica, Andina y Caribe. El mayor volumen fue registrado en el municipio de: Barbacoas (Nariño) con 111,4mm.
ALERTA ROJA	<ul style="list-style-type: none"> Por niveles altos en los ríos Inírida. Por alta probabilidad de incendios de la cobertura vegetal en sectores de las regiones Caribe y Andina. Por probabilidad alta de deslizamientos de tierra en sectores inestables o de alta pendiente localizados en el departamento del Meta.
ALERTA NARANJA	<ul style="list-style-type: none"> Por probabilidad moderada de deslizamientos de tierra en sectores inestables o de alta pendiente localizados en las regiones Andina, Pacífica y Orinoquia. Por probabilidad moderada de incendios de la cobertura vegetal en sectores de la región Andina y Caribe.

Consulte todos los días el pronóstico del tiempo y las alertas hidrometeorológicas vigentes del IDEAM, en un formato de calidad. Alrededor de las 7:30 a. m. está a disposición del público en www.ideam.gov.co. Se puede ver también en dispositivos móviles. [AQUÍ](#)

PRECIPITACIONES

A continuación se relacionan los municipios donde en las últimas 24 horas se registraron precipitaciones iguales o superiores a **30.0 mm.**

DEPARTAMENTO	MUNICIPIO
ANTIOQUIA	Puerto Berrio (30.0)
ARAUCA	Tame (62.7)
BOLIVAR	Mompóx (31.7)
BOYACA	Campohermoso (62.5), Pajarito (37.5), Zetaquirá (31.5)
CALDAS	Victoria (42.6)
CASANARE	Tamara (65.0)
CESAR	Pueblo Bello (48.0)
CORDOBA	Montelíbano (57.0), Ayapel (52.0), Sahagún (40.0), Montelíbano (33.5)
CUNDINAMARCA	Guayabetal (101.0), Gachalá (36.7), Ubalá (30.0)
META	Villavicencio (56.0), El Calvario (50.0), Restrepo (36.5)
NARIÑO	Barbacoas (111.4), San Andrés De Tumaco (85.0)
NORTE DE SANTANDER	Toledo (40.0), Tibú (37.8), Sardinata (32.0)

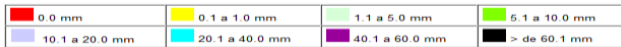
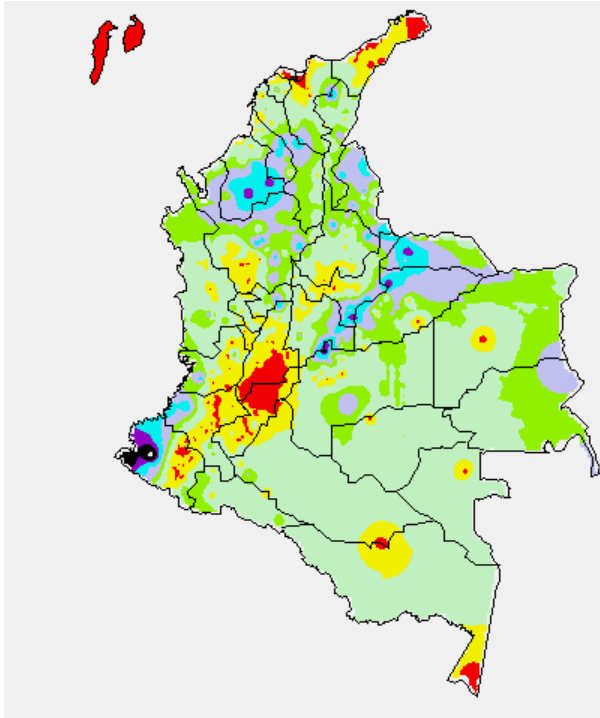
TEMPERATURAS MÁXIMAS

A continuación se relacionan los municipios donde en las últimas 24 horas se registraron temperaturas iguales o superiores a **35.0°C.**

DEPARTAMENTO	MUNICIPIO
ATLANTICO	Manatí (35.4)
BOLIVAR	María La Baja (36.8), El Carmen De Bolívar (36.2)
CESAR	Valledupar (36.0), Agustín Codazzi (35.4)
CUNDINAMARCA	Jerusalén (39.6), Puerto Salgar (38.4)
HUILA	Neiva (35.4), Villavieja (35.4)
LA GUAJIRA	Riohacha (38.0), Manauare (38.0), Urumita (37.0), Hatonuevo (36.0)
NORTE DE SANTANDER	Cúcuta (35.3)
TOLIMA	Natagaima (40.0), Guamo (37.6), Ambalema (37.4), Armero (36.2), Saldaña (35.4), Prado (35.0), Espinal (35.0), Valle De San Juan (35.0)

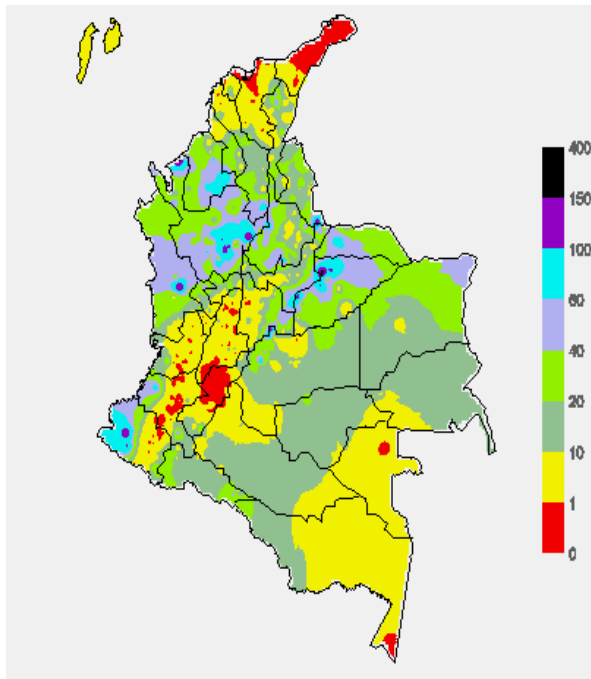
MAPA DE PRECIPITACIÓN DIARIA

Desde las 7:00 a.m. del día jueves 16 de julio hasta las 7:00 a.m. del día viernes 17 de julio de 2015



MAPA DE PRECIPITACIÓN ACUMULADA DE LOS ÚLTIMOS 3 DÍAS

Desde las 7:00 a.m. del día martes 14 hasta las 7:00 a.m. del día viernes 17 de julio de 2015.



ESTADO DE LOS EMBALSES

A continuación se relacionan los volúmenes útiles diarios (expresados en porcentaje) de acuerdo con información consultada en la siguiente dirección electrónica de XM: <http://ido.xm.com.co/ido/SitePages/hidrologia.aspx?q=reservas>

ZONA	EMBALSE	VOLUMEN ÚTIL DIARIO (%)
ANTIOQUIA	AMANI	28.13
	MIRAFLORES	47.22
	PEÑOL	57.65
	PLAYAS	67.85
	PORCE II	57.49
	PORCE III	41.27
	PUNCHINÁ	30.72
	RIOGRANDE2	51.99
	SAN LORENZO	63.41
	TRONERAS	60.38
CARIBE	URRÁ I	42.42
CENTRO	AGREGADO BOGOTÁ	55.52
	NEUSA	66.81
	SISGA	82.52
	TOMINÉ	49.75
	BETANIA	77.55
	MUÑA	82.71
	PRADO	38.24
	TOPOCORO	25.94
	CHUZA	85.64
	ESMERALDA	84.73
GUAVIO	89.81	
VALLE DEL CAUCA	ALTO ANCHICAYÁ	8.21
CALIMA 1	50.75	
SALVAJINA	37.20	

PRONÓSTICO METEOROLÓGICO (Viernes 17 y sábado 18 de julio de 2015)

REGIÓN	PRONÓSTICO
SABANA DE BOGOTÁ	VIERNES: Durante las primeras horas del día se prevé cielo entre parcial y mayormente nublado con predominio de tiempo seco en amplios sectores de la ciudad, salvo por algunas lloviznas que se registrarán al suroriente de la ciudad, sin embargo están se irán atenuando a lo largo de la mañana. En la tarde en la sabana y la ciudad predominará tiempo seco con cielo parcialmente cubierto. En horas de la noche no se descartan lloviznas ocasionales y dispersas al suroriente del área. La temperatura máxima del aire será de 19°C. SABADO: Cielo parcialmente cubierto con predominio de tiempo seco en horas de la mañana y la tarde en la Ciudad y la Sabana. En horas de la noche se prevén lloviznas dispersas en la ciudad.
ANDINA	VIERNES: En la mañana la nubosidad se concentrará al noroccidente de la región, condición que favorecerá lluvias especialmente en sectores de Antioquia; lloviznas dispersas se prevén en Caldas y Risaralda, el resto de la región con predominio de tiempo seco. Hacia mediados de la tarde y durante algunas horas de la noche, se estima aumento de la nubosidad y lluvias en zonas de Antioquia, santanderes, Boyacá, norte y occidente de Cundinamarca. No se descarta actividad eléctrica en momentos de lluvias fuertes. SABADO: En horas de la mañana se estiman precipitaciones en sectores de los santanderes y en Antioquia, en el resto de la región predominarán las condiciones secas con nubosidad variable. En horas de la tarde y noche se pronostican lluvias de ligeras a moderadas, inclusive acompañadas de actividad eléctrica en el centro y sur de Santander, Norte de Santander, oriente y noroccidente de Boyacá, sectores de Cundinamarca, occidente del Eje Cafetero y Antioquia; lluvias de menor intensidad se esperan en el suroccidente de Tolima, Valle del Cauca y Cauca.
CARIBE	VIERNES: En la mañana se estima cielo entre parcial y mayormente cubierto con lluvias en sectores de Córdoba, norte de Magdalena, sur de Bolívar y en sectores de la Guajira. En la tarde y noche se estiman precipitaciones en amplios sectores del Urabá, Córdoba, sur de Sucre, sur y centro de Bolívar, norte de Magdalena y Cesar. No se descartan lluvias de corta duración en La Guajira y en Atlántico. SABADO: En la madrugada se estima cielo mayormente cubierto con precipitaciones en amplios sectores de Córdoba, sur de Bolívar, norte de Magdalena y Cesar. En horas de la tarde y la noche se estiman precipitaciones en sectores del sur de Magdalena, Córdoba, Cesar y Sucre, inmediaciones de la Sierra Nevada de Santa Marta, sur y centro de La Guajira. No se descarta la presencia de actividad eléctrica.
ARCHIPIÉLAGO DE SAN ANDRÉS, PROVIDENCIA Y SANTA CATALINA	VIERNES: En San Andrés y Providencia durante la jornada se prevén condiciones de cielo seminublado y tiempo seco, sin descartar algunas lluvias en horas de la noche. SABADO: Se estima cielo entre parcial y mayormente nublado, con lluvias especialmente iniciando la mañana y a mediados de la tarde.
MAR CARIBE	VIERNES: La jornada mantendrá nubosidad variable y lluvias de carácter ligero especialmente sobre el litoral; precipitaciones de mayor intensidad se advierten al occidente del mar caribe colombiano e incluso no se descartan descargas eléctrica. SABADO: Desde las primeras horas del día se espera cielo entre parcial y mayormente nublado con precipitaciones de variada intensidad al oriente y centro del área, tanto en cercanías a las costas como en alta mar, inclusive no se descara la probabilidad de actividad eléctrica. En horas de la tarde y la noche se estima la disminución de nubosidad y de las precipitaciones.

CONTINUACIÓN DEL PRONÓSTICO METEOROLÓGICO.

REGIÓN	PRONÓSTICO
PACÍFICA	VIERNES: En las primeras horas de la mañana se prevén lluvias en sectores de Chocó y en zonas costeras de Cauca y Nariño, no se descarta la presencia de actividad eléctrica. En horas de la tarde se pronostican condiciones nubosas con precipitaciones al atardecer y durante la noche en áreas de Chocó, Cauca Valle del Cauca. SABADO: En la madrugada se espera cielo parcialmente nublado con lluvias ligeras en el norte y centro de Chocó, Valle del Cauca y Cauca. En horas de la mañana se prevé disminución de la nubosidad y condiciones secas, salvo en el nororiente y sur occidente de Chocó, donde se estiman las lluvias de mayor intensidad. En horas de la tarde y noche se pronostica aumento de nubosidad y de las precipitaciones a lo largo de la región. No se descartan tormentas eléctricas.
INSULAR PACÍFICO	VIERNES: Malpelo y Gorgona mantendrán abundante nubosidad durante la jornada con lluvias temprano en la mañana, al finalizar la tarde y durante la noche. No se descarta actividad eléctrica. SABADO: En Malpelo y Gorgona se prevé cielo con nubosidad variada a lo largo de la jornada acompañada de lluvias moderadas en la mañana; al finalizar la tarde e inicios de la noche se espera disminución de la nubosidad y algunas lloviznas sectorizadas.
OCEANO PACÍFICO	VIERNES: Se prevé cielo mayormente nublado con precipitaciones de variada intensidad, las de mayor consideración se advierten al norte y centro tanto en alta mar como sobre el litoral para la mañana y finales de la tarde. SABADO: Se pronostica cielo nuboso con precipitaciones durante la jornada, las lluvias de mayor intensidad se estiman en horas de la mañana e inicios de la tarde sobre la zona central y sur del área, tanto de las costas como en altamar.
ORINOQUIA	VIERNES: En la mañana se estima cielo parcialmente nublado con predominio de tiempo seco. En horas de la tarde y noche cielo entre parcial y mayormente cubierto con predominio de tiempo seco, salvo en Vichada, Arauca y en algunos sectores del Meta, donde se estiman lluvias de intensidad ligera a moderada. En Casanare se estiman lluvias ligeras al sur. SABADO: Durante la jornada se esperan condiciones de cielo parcialmente nublado con predominio de tiempo seco, excepto en horas de la tarde donde se prevé aumento de nubosidad y lluvias entre ligeras y moderadas. Las precipitaciones más significativas se estiman sobre sectores de Arauca, Casanare, occidente de Meta y oriente de Vichada. No se descarta la probabilidad e actividad eléctrica.
AMAZÓNICA	VIERNES: Tiempo seco con nubosidad variable, salvo en sectores de Guainía, Amazonas y Vaupés donde se estiman precipitaciones durante las primeras horas de la mañana. A mediados de la tarde y durante la noche se prevén lluvias en el oriente de Guainía, occidente de Vaupés, oriente y centro de Caquetá. En Amazonas las lluvias se presentarán en la noche. SABADO: Temprano en la mañana se estiman condiciones de cielo parcialmente nublado con precipitaciones de intensidad moderada en límites entre Caquetá y Guaviare, sur de Guainía, suroriente de Vaupés y Amazonas. En horas de la tarde se prevé cielo nublado con lloviznas a lo largo de la región. En horas de la noche se estima disminución de nubosidad y predominio de tiempo seco en el occidente de la región. En Amazonas, Guainía, Guaviare y oriente de Caquetá se esperan precipitaciones.

ALERTAS VIGENTES Y PRODUCTOS ADICIONALES

Para mayor información sobre el pronóstico del estado del tiempo, informes técnicos diarios, comunicados especiales, mapas diarios de temperaturas máximas y mínimas e información diaria de precipitación se sugiere consultar los siguientes enlaces:

- [MAPA DIARIO DE TEMPERATURA MÁXIMA.](#)
- [MAPA DIARIO DE TEMPERATURA MÍNIMA.](#)
- [INFORMACIÓN DIARIA DE PRECIPITACIÓN Y TEMPERATURA DE LOS PRINCIPALES AEROPUERTOS DEL PAÍS.](#)
- [MOSAICO MAPAS DE PRECIPITACIÓN DIARIA EN MILÍMETROS.](#)

REGIÓN CARIBE

ALERTA ROJA: INCENDIOS DE LA COBERTURA VEGETAL

Amenaza alta de ocurrencia de incendios de la cobertura vegetal en zonas de bosques, cultivos y pastos, localizados en los siguientes municipios y sectores aledaños:

DEPARTAMENTO	MUNICIPIOS
ATLANTICO	Luruaco, Pijó, Puerto Colombia, Repelón y Tubará.
BOLÍVAR	Santa Rosa, Turbaco, San Estanislao, Villanueva.
CESAR	Chiriguán.
LA GUAJIRA	Albania, Barrancas, Hato Nuevo, Maicao, Manaure, Riohacha, San Juan del Cesar, Uribia.
MAGDALENA	El Retén, Santa Marta.
SUCRE	Tolú.

Especial atención ameritan los Parques Nacionales Naturales Macuira, Ciénaga Grande de Santa Marta.

ALERTA NARANJA: INCENDIOS DE LA COBERTURA VEGETAL.

Amenaza moderada de ocurrencia de incendios de la cobertura vegetal en zonas de bosques, cultivos y pastos, localizados en los siguientes municipios y sectores aledaños:

DEPARTAMENTO	MUNICIPIOS
BOLÍVAR	Magangué, Mompós, Zambrano.
CESAR	Agustín Codazzi, Becerril.

REGIÓN ANDINA

ALERTA ROJA: INCENDIOS DE LA COBERTURA VEGETAL

Amenaza alta de ocurrencia de incendios de la cobertura vegetal en zonas de bosques, cultivos y pastos, localizados en los siguientes municipios y sectores aledaños:

DEPARTAMENTO	MUNICIPIOS
BOYACA	Buenavista, Ráquira, San Miguel De Sema, Tinjacá, Villa De Leiva.
CALDAS	Manizales, Neira, Villamaría
CAUCA	Bolívar, Cajibío, Caldono, Corinto, El Tambo, Florencia, Jambaló, Mercaderes, Miranda, Morales, Piendamó, Popayán, Rosas, Silvia, Sotará (Paispamba) Timbío, Toribío, Totoró.
CUNDINAMARCA	Agua De Dios, Beltrán, Chaguani, Cucunubá, Fúquene, Girardot, Guataquí, Jerusalén, La Vega, Nariño, Nilo, Nocaima, Pacho, Pandí, Pulí, Ricaurte, San Bernardo, San Francisco, San Juan De Río Seco, Sasaima, Simijaca, Supatá, Susa, Tocaima, Vergara, Viani, Villeta.
HUILA	Agrado, Aipe, Algeciras, Baraya, Campoalegre, Iquíra, Neiva, Paicol, Palermo, Rivera, Santa María, Tello, Teruel, Tesalia, Villavieja, Yaguará.
TOLIMA	Anzoátegui, Armero (Guayabal), Ataco, Cajamarca, Carmen de Apicalá, Casabianca, Chaparral, Coello, Cunday, Espinal, Falan, Flandes, Guamo, Herveo, Ibagué, Icononzo, Libano, Melgar, Murillo, Natagaima, Ortega, Piedras, Planadas, Rioblanco, Roncesvalles, Rovira, Saldaña, San Luis, Santa Isabel, Suárez, Villahermosa.
VALLE DEL CAUCA	Andalucía, Bolívar, Buenaventura, Buga, Cali, Calima (El Darién), Candelaria, El Cerrito, Florida, Ginebra, La Cumbre, Palmira, Pradera, Restrepo, Riofrio, San Pedro, Tuluá, Yotoco.

ALERTA NARANJA: INCENDIOS DE LA COBERTURA VEGETAL.

Amenaza moderada de ocurrencia de incendios de la cobertura vegetal en zonas de bosques, cultivos y pastos, localizados en los siguientes municipios y sectores aledaños:

DEPARTAMENTO	MUNICIPIOS
CAUCA	La Sierra, La Vega, Patía (El Bordo), Puracé (Coconuco).
CUNDINAMARCA	Albán, Anapoima, Apulo, Bituima, Guachetá, Guayabal De Siquima, Lenguaque, Subachoque, Venecia
NARIÑO	Albán (San José), Ancuyá, Arboleda (Berruecos), Belén, Buesaco, Chachagüí, Colón (Génova), Consacá, Cumbitara, El Peñol, El Rosario, El Tablón, El Tambo, Guaitarilla, La Cruz, La Florida, La Unión, Linares, La Llanada, Los Andes (Sotomayor), Nariño, Policarpa, Samaniego, San Bernardo, San Lorenzo, Santa Cruz, San Pablo, San Pedro de Cartago (Cartago), Taminango, Túquerres.
NORTE DE SANTANDER	Ábrego, La Playa, Ocaña, Teorama, Salazar.
SANTANDER	Cerrito, Matanza, San Andrés.
QUINDIO	Armenia, Calarcá, La Tebaida, Salento.
TOLIMA	Honda, Villahermosa.
VALLE DEL CAUCA	Buenaventura, Candelaria, Dagua, El Cerrito, La Cumbre.

Especial atención ameritan los Parques Nacionales Naturales El Cocuy, Iguaque, Los Nevados, Las Hermosas y Nevado del Huila.

ALERTA NARANJA: DESLIZAMIENTOS DE TIERRA

Amenaza moderada de probabilidad de ocurrencia de deslizamientos de tierra en áreas inestables y de ladera de los municipios de:

DEPARTAMENTO	MUNICIPIOS
ANTIOQUIA	Arboletes, Necoclí y San Juan de Urabá, Alejandría, Carmen de Viboral, Cocomá, Concepción, Granada, San Francisco, San Luis, San Roque, Santo Domingo, Sonsón y Zaragoza.
CUNDINAMARCA	Guayabetal
BOYACA	Aquitania, Campohermoso, Labranzagrande, Macanal, Páez, Paya y Pisba.
NORTE DE SANTANDER	Chitagá, Toledo y Tibú.

ALERTA AMARILLA: PROBABILIDAD DE CRECIENTES SÚBITAS EN LOS RÍOS TARAZA Y NECHÍ

Se mantiene alerta amarilla debido a que se prevén incrementos súbitos en los ríos Tarazá y Nechí, así como en quebradas afluentes a estos ríos, como producto de las lluvias de carácter moderado a fuerte que se presentaron sobre sectores de las cuencas aportantes. El IDEAM recomienda a las autoridades locales y a la población en general mantener atento seguimiento al comportamiento en los niveles de estos ríos, dado que se pronostica persistan las lluvias durante las próximas horas.

ALERTA AMARILLA: PROBABILIDAD DE CRECIENTES SÚBITAS EN LOS RÍOS DE MONTAÑA DEL DEPARTAMENTO DE ANTIOQUIA

Se mantiene la alerta amarilla debido a las lluvias de variada intensidad que se presentaron en el suroccidente del departamento de Antioquia, por esta razón, se recomienda a la población en general estar atentos frente a la eventualidad de crecientes súbitas que se puedan registrar en quebradas y ríos principales afluentes al río Cauca, en especial la quebrada La Liboriana y el río San Juan en el sector comprendido entre los municipios de Andes y Puerto Valdivia, en el departamento de Antioquia.

ALERTA AMARILLA: PROBABILIDAD DE CRECIENTES SÚBITAS EN RÍOS DEL MAGDALENA MEDIO

Se genera esta alerta por probabilidad de crecientes súbitas en los ríos del Magdalena medio, debido a que se han presentado fuertes precipitaciones con presencia de actividad eléctrica en Antioquia, Cundinamarca, Boyacá y Santander, especial atención para el río La Miel, Nare, Carare, Opón y sus principales afluentes. El IDEAM recomienda a las autoridades de Gestión del Riesgo, tanto, Locales como Regionales y a la población en general asentada en las márgenes de estos ríos, estar atentos al comportamiento de los niveles de modo que se realicen las acciones necesarias ante posibles afectaciones.

REGIÓN PACÍFICA

ALERTA NARANJA: DESLIZAMIENTOS DE TIERRA

Amenaza moderada de probabilidad de ocurrencia de deslizamientos de tierra en áreas inestables y de ladera de los municipios de:

DEPARTAMENTO	MUNICIPIOS
CAUCA	El Tambo, Guapi, López y Timbiquí.
CHOCÓ	Alto Baudó (Pie de Pato), Atrato (Yuto), Bagadó, Bajo Baudó (Pizarro), Cértegui, Condoto, El Cantón del San Pablo (Managrú-), Istmina, Lloró, Medio Baudó(Boca de Pepú), Medio San Juan (Andagoya), Nóvita, Río Iró (Santa Rita), Río Quito (Paimadú), Tadó, Unión Panamericana (Animas).
NARIÑO	Barbacoas, Magüí (Payán), Ricaurte Tumaco y Santa Bárbara (Iscuandé).

ALERTA AMARILLA NIVELES ALTOS EN EL RIO ATRATO

Se mantiene la alerta amarilla debido que los valores de nivel del río Atrato en Quibdó se mantienen altos, sin embargo, durante las últimas horas ha presentado leve tendencia de descenso. Se recomienda a los pobladores de las zonas ribereñas permanecer atentos a las variaciones de nivel en el río Atrato.

REGIÓN ORINOQUIA

ALERTA ROJA: NIVELES ALTOS EN EL RÍO INÍRIDA

Persisten los niveles altos en el río Inírida a la altura del municipio de Puerto Inírida, con valores que superan la cota crítica de desbordamiento en esta parte de la cuenca. El IDEAM recomienda a pobladores ribereños en el sector de Puerto Inírida estar atentos al comportamiento del nivel del río.

ALERTA ROJA: DESLIZAMIENTOS DE TIERRA

Amenaza alta de probabilidad de ocurrencia de deslizamientos de tierra en áreas inestables y de ladera de los municipios de:

DEPARTAMENTO	MUNICIPIOS
META	Támara

ALERTA NARANJA: DESLIZAMIENTOS DE TIERRA

Amenaza moderada de ocurrencia de deslizamientos de tierra detonados por lluvias, localizados en los siguientes municipios y sectores aledaños

DEPARTAMENTO	MUNICIPIOS
CASANARE	Chámeza, Hato Corozal, Nunchía, Paz De Ariporo, Pore, Tauramena y Yopal.
META	Acacias, Cubarral, Lejanías y El Castillo, El Calvario, San Juanito y Villavicencio.

ALERTA AMARILLA NIVELES ALTOS EN EL RÍO META

Se cambia el nivel de alerta a amarilla debido a que se ha disminuido el nivel del río Meta en las últimas horas, particularmente en la estación Puente Lleras (municipio de Puerto López) y se prevé que este comportamiento continúe en las próximas horas debido. El IDEAM recomienda a los pobladores de las zonas ribereñas permanecer atentos a las variaciones de nivel en el río.

REGIÓN AMAZÓNICA

CONDICIONES NORMALES

MAR CARIBE

ALERTA AMARILLA VIENTO Y OLEAJE

Persiste la alerta para zonas aguas adentro del centro del mar Caribe Colombiano, por cuenta de la velocidad de los vientos los cuales oscilarán entre 20 y 30 nudos (37-55 km/h) con una altura del oleaje cercana a los 3.0 y 4.0 metros. Por lo tanto se mantiene la amenaza para la travesía en embarcaciones de poco calado; se sugiere a turistas, pescadores y usuarios consultar con las Capitanías de puerto antes de zarpar y estar atentos a las recomendaciones de las autoridades.

OCÉANO PACÍFICO

ALERTA AMARILLA PLEAMAR

Hasta el 20 de julio del presente año se espera una de las pleamares más significativas del mes en el litoral Pacífico nacional asociada con la marea astronómica, se recomienda a habitantes costeros estar atentos a la evolución del fenómeno.

ALERTA AMARILLA TIEMPO LLUVIOSO

Se estiman condiciones de cielo entre parcial a mayormente cubierto con precipitaciones entre moderadas a fuertes en zonas del litoral así como en el norte y centro del océano Pacífico colombiano, en algunos casos con presencia de actividad eléctrica. Por esta razón se recomienda a los usuarios de pequeñas embarcaciones consultar con las Capitanías de puerto antes de zarpar.

ALERTA ROJA. PARA TOMAR ACCIÓN Advierte a los sistemas de prevención y atención de desastres sobre la amenaza que puede ocasionar un fenómeno con efectos adversos sobre la población, el cual requiere la atención inmediata por parte de la población y de los cuerpos de atención y socorro. Se emite una alerta sólo cuando la identificación de un evento extraordinario indique la probabilidad de amenaza inminente y cuando la gravedad del fenómeno implique la movilización de personas y equipos, interrumpiendo el normal desarrollo de sus actividades cotidianas.

ALERTA NARANJA. PARA PREPARARSE Indica la presencia de un fenómeno. No implica amenaza inmediata y como tanto es catalogado como un mensaje para informarse y prepararse. El aviso implica vigilancia continua ya que las condiciones son propicias para el desarrollo de un fenómeno, sin que se requiera permanecer alerta.

ALERTA AMARILLA. PARA INFORMARSE Es un mensaje oficial por el cual se difunde información. Por lo regular se refiere a eventos observados, reportados o registrados y puede contener algunos elementos de pronóstico a manera de orientación. Por sus características pretéritas y futuras difiere del aviso y de la alerta, y por lo general no está encaminado a alertar sino a informar.

CONDICIONES NORMALES Indica que no existe ninguna clase de alerta para la región o zona mencionada.

°C: grados Celsius; m: metros; mm: milímetros; msnm: metros sobre nivel del mar;

Km/h: kilómetros por hora

GOES: Geostationary Operational Environmental Satellites (Satélite Geoestacionario Operacional Ambiental).

GOES-13 es el designado GOES-Este, localizado en 75° W sobre el ecuador geográfico.

HLC: hora local colombiana

PNN: Parque Nacional Natural; SFF: Santuario de Fauna y Flora

Omar FRANCO TORRES, Director General
Christian EUSCÁTEGUI COLLAZOS, Jefe Oficina del Servicio de Pronósticos y Alertas

Profesionales de turno:
Leidy RODRIGUEZ, Nicolás CUADROS, Henry ROMERO, Sonia C. BERMÚDEZ, Gloria ARANGO, Juan BARRIOS y Juan Francisco ALAMEDA.

Internet: <http://www.ideam.gov.co>
Correos electrónicos: servicio@ideam.gov.co, alertas@ideam.gov.co
Calle 25 d # 96b - 70, piso 3, Bogotá, D.C.
Teléfono: 3075625 ext. 1334-1336.

Siganos en: **Twitter:** @IDEAM Colombia; **Facebook:** www.facebook.com/ideam.instituto
YouTube: Canal de Instituto IDEAM / [http://www.youtube.com/user/Instituto IDEAM](http://www.youtube.com/user/InstitutoIDEAM)