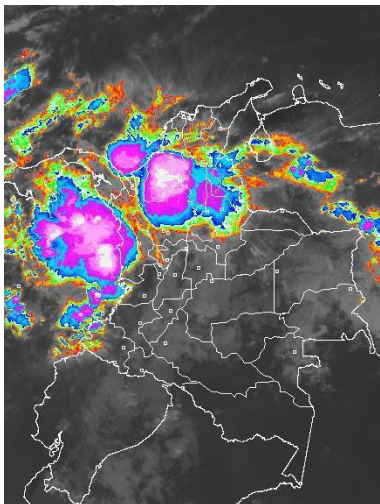


CONDICIONES HIDROMETEOROLÓGICAS ACTUALES

Durante las últimas horas se han presentado condiciones nubladas con precipitaciones en la zona norte y noroccidental de la región Andina, en los departamentos de Santander, Norte de Santander, Antioquia, y hacia el suroccidente de la región Caribe en Córdoba, sur de Sucre, sur de Bolívar y hacia el sur de Magdalena. Se estima disminución de la cobertura nubosa en horas del mediodía e incremento de lluvias para la noche en zonas del norte de la región Andina y suroccidente de la Caribe

IMAGEN SATELITAL

Imagen IDEAM * 15 de julio de 2015 * Hora 08:15 a. m. HLC.



PRONÓSTICO CONDICIONES METEOROLÓGICAS ESPECIALES

ÁREA DEL VOLCÁN CERRO MACHÍN			
Precipitaciones dispersas durante la jornada, con abundante nubosidad. El SERVICIO GEOLOGICO COLOMBIANO lo reporta en nivel AMARILLO (III) : CAMBIOS EN EL COMPORTAMIENTO DE LA ACTIVIDAD VOLCÁNICA . 4.80 -75.62			
ELEVACIÓN (pies)	DIRECCIÓN	VELOCIDAD	
		NUDOS	Km/h
10,000	SUR	5	9
18,000	ESTE	15 - 20	28 - 36
24,000	NORESTE	20 - 25	36 - 46
30,000	ESTE	5	9
ÁREA DEL VOLCÁN NEVADO DEL HUILA			
Lluvias en diferentes sectores especialmente en horas de la tarde El SERVICIO GEOLOGICO COLOMBIANO lo reporta en nivel AMARILLO (III) : CAMBIOS EN EL COMPORTAMIENTO DE LA ACTIVIDAD VOLCÁNICA . 2.92 -76.05			
ELEVACIÓN (pies)	DIRECCIÓN	VELOCIDAD	
		NUDOS	Km/h
10,000	SUR	5	9
18,000	ESTE	10 - 15	18 - 28
24,000	NORESTE	20 - 25	36 - 46
30,000	ESTE	5	9
ÁREA DEL VOLCÁN GALERAS			
En la mañana prevalecerá el cielo nublado. En la tarde es posible que se presenten lluvias de corta duración. El SERVICIO GEOLOGICO COLOMBIANO lo reporta en nivel AMARILLO (III) : CAMBIOS EN EL COMPORTAMIENTO DE LA ACTIVIDAD VOLCÁNICA . 1.55 -77.37			
ELEVACIÓN (pies)	DIRECCIÓN	VELOCIDAD	
		NUDOS	Km/h
10,000	SURESTE	5	9
18,000	ESTE	20 - 25	36 - 46
24,000	ESTE	20	36
30,000	SURESTE	15 - 20	28 - 36
ÁREA DEL VOLCÁN NEVADO DEL RUIZ			
Son probables precipitaciones de carácter disperso en horas de la tarde y/o noche. El SERVICIO GEOLOGICO COLOMBIANO lo reporta en nivel AMARILLO (III) : CAMBIOS EN EL COMPORTAMIENTO DE LA ACTIVIDAD VOLCÁNICA . 4.89 -75.32			
ELEVACIÓN (pies)	DIRECCIÓN	VELOCIDAD	
		NUDOS	Km/h
10,000	SURESTE	5	9
18,000	SURESTE	15 - 20	28 - 36
24,000	SURESTE	20	36
30,000	SURESTE	15	28
ÁREA DEL COMPLEJO VOLCÁNICO CHILES-CERRO NEGRO DE MAYASQUER			
A lo largo de la jornada se espera nubosidad abundante con probabilidad de lluvias ligeras. El SERVICIO GEOLOGICO COLOMBIANO lo reporta en nivel AMARILLO (III) : CAMBIOS EN EL COMPORTAMIENTO DE LA ACTIVIDAD VOLCÁNICA . 0.81 -77.93 // 0.76 -77.95			
ELEVACIÓN (pies)	DIRECCIÓN	VELOCIDAD	
		NUDOS	Km/h
10,000	ESTE	5	9
18,000	ESTE	20 - 25	36 - 46
24,000	ESTE	20 - 25	36 - 46
30,000	NORESTE	20 - 25	36 - 46

LO MÁS DESTACADO

ALERTA ROJA. PARA TOMAR ACCIÓN **ALERTA NARANJA. PARA PREPARARSE** **ALERTA AMARILLA. PARA INFORMARSE**

LLUVIAS	Las precipitaciones más importantes se presentaron sobre las regiones Caribe, Andina, Pacífica y Orinoquia. El mayor volumen fue registrado en el municipio de San Juan de Urabá (Antioquia), con 177,0 mm .
ALERTA ROJA	<ul style="list-style-type: none"> Por niveles altos en los ríos Inírida. Por alta probabilidad de incendios de la cobertura vegetal en sectores de las regiones Caribe y Andina. Por probabilidad alta de deslizamientos de tierra en sectores inestables o de alta pendiente localizados en las regiones Andina, Orinoquia y Pacífica.
ALERTA NARANJA	<ul style="list-style-type: none"> Por probabilidad moderada de deslizamientos de tierra en sectores inestables o de alta pendiente localizados en las regiones Andina, Pacífica, Orinoquia y Amazonia. Por probabilidad moderada de incendios de la cobertura vegetal en sectores de la región Andina y Caribe.

Consulte todos los días el pronóstico del tiempo y las alertas hidrometeorológicas vigentes del IDEAM, en un formato de calidad. Alrededor de las 7:30 a. m. está a disposición del público en www.ideam.gov.co. Se puede ver también en dispositivos móviles. [AQUÍ](#)

PRECIPITACIONES

A continuación se relacionan los municipios donde en las últimas 24 horas se registraron precipitaciones iguales o superiores a **30.0 mm**.

DEPARTAMENTO	MUNICIPIO
ANTIOQUIA	San Juan De Urabá (177,0), Gómez Plata (58,0), Vegachi (55,0), Yondó (53,0), San Roque (51,0), Chigorodó (44,1), Amalfi (42,0), Alejandría (40,4), Caramanta (38,0), Santo Domingo (36,0), Frontino (35,0), Cañasgordas (32,4), Yarumal (32,1), Concepción (31,0), El Carmen De Viboral (30,0), Betania (30,0).
BOLIVAR	San Pablo (87,4), María La Baja (35,6).
BOYACA	San Luis De Gaceno (44,2), Campohermoso (36,0), Santa María (32,6), Miraflores (32,2).
CASANARE	Yopal (98,5), Chámeza (79,1), Sabanalarga (45,0), Yopal (33,0).
CESAR	Valledupar (65,6), Gamarra (33,0).
CHOCO	Lloró (134,5), Bahía Solano (32,0).
CORDOBA	Montelíbano (47,0), Ayapel (47,0).
CUNDINAMARCA	Medina (38,0).
META	Lejanías (98,0), El Calvario (64,0), Puerto López (30,0).
NARIÑO	Barbacoas (57,0).
NORTE DE SANTANDER	Toledo (75,0).
SANTANDER	Barrancabermeja (88,4), Sucre (47,0), Sabana De Torres (46,0), Bolívar (36,5), Guavatá (30,0).
VICHADA	Puerto Carreño (31,7).

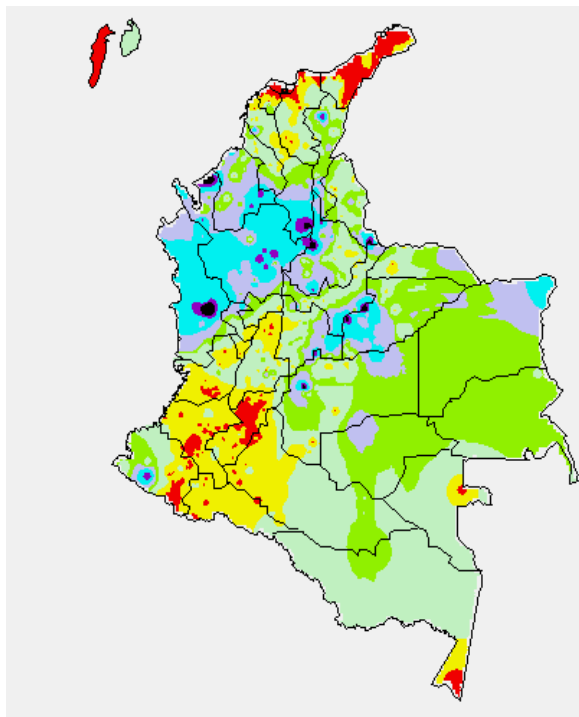
TEMPERATURAS MÁXIMAS

A continuación se relacionan los municipios donde en las últimas 24 horas se registraron temperaturas iguales o superiores a **35.0°C**.

DEPARTAMENTO	MUNICIPIO
ANTIOQUIA	Valparaiso (38,6)
ATLANTICO	Repelón (36,9), Manatí (36,8), B/Quilla (Soledad) (36,2)
BOLIVAR	María La Baja (37,8), El Carmen De Bolívar (36,0), Zambrano (35,2)
CESAR	Valledupar (39,6), Chiriguáná (38,4), Agustín Codazzi (37,4)
CUNDINAMARCA	Jerusalén (38,8), Puerto Salgar (38,2)
HUILA	Villavieja (37,8), Neiva (36,4), Agrado (35,0)
LA GUAJIRA	Riohacha (40,6), Manaure (37,6), Urumita (35,4)
MAGDALENA	Pivijay (35,4)
NORTE DE SANTANDER	Cúcuta (35,6)
TOLIMA	Natagaima (40,8), Saldaña (38,2), Ambalema (37,8), Armero (37,6), Guamo (36,6), Prado (36,4), Flandes (36,4), Espinal (36,0), Valle De San Juan (36,0)

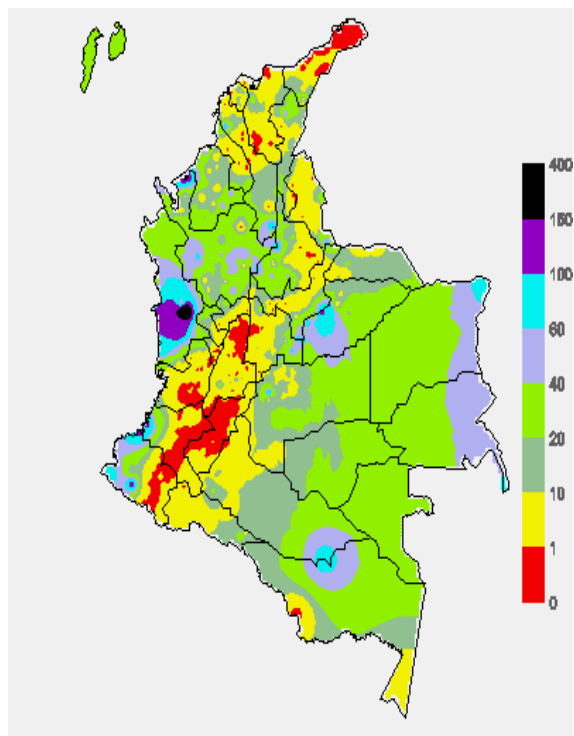
MAPA DE PRECIPITACIÓN DIARIA

Desde las 7:00 a.m. del día martes 14 de julio hasta las 7:00 a.m. del día miércoles 15 de julio de 2015



MAPA DE PRECIPITACIÓN ACUMULADA DE LOS ÚLTIMOS 3 DÍAS

Desde las 7:00 a.m. del día domingo 12 hasta las 7:00 a.m. del día miércoles 15 de julio de 2015.



ESTADO DE LOS EMBALSES

A continuación se relacionan los volúmenes útiles diarios (expresados en porcentaje) de acuerdo con información consultada en la siguiente dirección electrónica de XM: <http://ido.xm.com.co/do/SitePages/hidrologia.aspx?q=reservas>

ZONA	EMBALSE	VOLUMEN ÚTIL DIARIO (%)
ANTIOQUIA	AMANI	31.44
	MIRAFLORES	46.12
	PEÑOL	56.73
	PLAYAS	40.91
	PORCE II	58.52
	PORCE III	42.79
	PUNCHINÁ	24.46
	RIOGRANDE2	50.07
	SAN LORENZO	57.51
	TRONERAS	25.16
CARIBE	URRÁ I	38.94
CENTRO	AGREGADO BOGOTÁ	55.30
	NEUSA	66.73
	SISGA	82.32
	TOMINÉ	49.50
	BETANIA	84.50
	MUÑA	61.94
	PRADO	39.27
	TOPOCORO	25.09
	CHUZA	83.02
	ESMERALDA	81.92
VALLE DEL CAUCA	GUAVIO	88.38
	ALTO ANCHICAYÁ	3.81
	CALIMA 1	50.63
	SALVAJINA	38.65

PRONÓSTICO METEOROLÓGICO (Miércoles 15 y jueves 16 de julio de 2015)

REGIÓN	PRONÓSTICO
SABANA DE BOGOTÁ	<p>MIÉRCOLES: Se estiman lluvias ligeras y/o lloviznas en el oriente, norte y sur de la ciudad y de la sabana. Para el occidente del área son probables precipitaciones después del mediodía y hasta entrada de la noche. Se espera una temperatura máxima del aire cercana a 19°C.</p> <p>JUEVES: Prevalecerán las condiciones cubiertas con precipitaciones a diferentes horas del día en el oriente y sur de la ciudad y de la sabana. En el resto del área son previstas lloviznas, especialmente después del mediodía. La temperatura del aire oscilará entre 10°C y 18°C.</p>
ANDINA	<p>MIÉRCOLES: Durante la mañana son vistas lluvias ligeras en Antioquia, Caldas, Boyacá y Santanderes, acompañados en algunos casos con tormentas eléctricas. En la tarde y noche aumentará la nubosidad, se prevén lluvias entre ligeras y moderadas en diversos sectores de Antioquia, Santander, flanco oriental y occidental de Cundinamarca y Boyacá con probabilidad de tormentas eléctricas. Precipitaciones menos intensas en Norte de Santander, Caldas y norte de Tolima. No se descartan lloviznas en el Macizo colombiano.</p> <p>JUEVES: En la región prevalecerán las condiciones de cielo entre parcialmente cubierto y cubierto, la mayor nubosidad se estima en el norte de la región con lluvias de mayor volumen en Antioquia y de menor intensidad en los Santanderes, Boyacá, Cundinamarca y Macizo colombiano. Probabilidad de actividad eléctrica.</p>
CARIBE	<p>MIÉRCOLES: En horas de la mañana se estima cielo entre parcial a mayormente cubierto a lo largo de la región, con lluvias en el Urabá, Córdoba, sur de Sucre, Cesar y Bolívar. Después del mediodía y durante algunas horas de la noche se estima mayor nubosidad en el occidente y sur de la región, con lluvias entre ligeras y moderadas en áreas de Córdoba, Sucre, Bolívar, Cesar y Magdalena. Posibilidad de actividad eléctrica.</p> <p>JUEVES: En varias zonas del occidente y sur de la región, en áreas de Córdoba, Sucre, Bolívar, Magdalena y Cesar se mantendrán las precipitaciones, especialmente después del mediodía y durante la noche.</p>
ARCHIPIELAGO DE SAN ANDRÉS, PROVIDENCIA Y SANTA CATALINA	<p>MIÉRCOLES: Cielo entre parcialmente nublado y nublado con precipitaciones a diferentes horas, especialmente después del mediodía.</p> <p>JUEVES: Son previstas precipitaciones ocasionales, especialmente durante las primeras horas y al final de la jornada.</p>
MAR CARIBE	<p>MIÉRCOLES: En el occidente del mar Caribe colombiano, en cercanías al Golfo de Urabá y a las costas de Córdoba, Sucre y Bolívar se estima nubosidad variada con lluvias entre ligeras y moderadas. En el resto del área marítima predominarán las condiciones de cielo seminublado con tiempo seco.</p> <p>JUEVES: Se mantendrán las precipitaciones en el occidente de la zona Marítima, en alta mar y en cercanías a las costas. En el resto del área predominará el tiempo seco.</p>

REGIÓN	PRONÓSTICO
PACÍFICA	<p>MIÉRCOLES: En la mañana se estima cielo mayormente cubierto con lluvias en sectores de Chocó, Valle del Cauca y Nariño. En horas de la tarde y noche predominarán las condiciones cubiertas con lluvias moderadas en Chocó, Valle del Cauca y Cauca; precipitaciones menos intensas en Nariño. Alta posibilidad de tormenta eléctrica.</p> <p>JUEVES: En la región se presentarán lluvias de carácter moderado en Chocó y Valle del Cauca; precipitaciones de menor intensidad son esperadas en el resto de la región. Alta posibilidad de tormentas eléctricas.</p>
INSULAR PACÍFICO	<p>MIÉRCOLES: En Gorgona y Malpelo se estima nubosidad variable a lo largo de la jornada con lluvias entre ligeras y moderadas. No se descarta actividad eléctrica.</p> <p>JUEVES: Cielo mayormente nublado con precipitaciones a diferentes horas en Malpelo y Gorgona, inclusive no se descartan tormentas eléctricas.</p>
OCEANO PACÍFICO	<p>MIÉRCOLES: A lo largo de la jornada prevalecerán las condiciones nubosas con lluvias entre ligeras y fuertes, acompañadas de actividad eléctrica, principalmente en cercanías al litoral.</p> <p>JUEVES: Cielo cubierto con lluvias de variada intensidad en alta mar y en cercanías al litoral. Alta probabilidad de descargas eléctricas</p>
ORINOQUIA	<p>MIÉRCOLES: Durante las primeras horas de la jornada se espera cielo parcialmente cubierto con lluvias en sectores del oriente y norte de Vichada, norte de Arauca y en el piedemonte de Casanare y Meta. En la tarde y hasta las entradas de la noche se incrementará la nubosidad, con precipitaciones en amplios sectores de Vichada, oriente de Meta y Arauca; lluvias de menor intensidad en el Piedemonte llanero.</p> <p>JUEVES: Prevalecerán las condiciones cubiertas con lluvias en gran parte de la región, las precipitaciones de mayor volumen en el norte, en zonas de Arauca y Vichada. No se descarta la posibilidad de descargas eléctricas.</p>
AMAZÓNICA	<p>MIÉRCOLES: Se estima cielo entre parcial y mayormente cubierto con probabilidad de lloviznas ligeras en sectores de Caquetá, Guainía, Putumayo y Guaviare. Después del mediodía se mantendrán las precipitaciones en el occidente de la región en zonas de Caquetá y Putumayo, mientras que en áreas del oriente de Guainía, Vaupés y Amazonas se estiman algunas lloviznas o lluvias ligeras y dispersas.</p> <p>JUEVES: Se presentarán lloviznas en zonas de Caquetá, Putumayo y en el oriente de Amazonas y Guainía. El resto de la región cielo parcialmente cubierto y predominio de tiempo seco.</p>

ALERTAS VIGENTES Y PRODUCTOS ADICIONALES

Para mayor información sobre el pronóstico del estado del tiempo, informes técnicos diarios, comunicados especiales, mapas diarios de temperaturas máximas y mínimas e información diaria de precipitación se sugiere consultar los siguientes enlaces:

- [MAPA DIARIO DE TEMPERATURA MÁXIMA.](#)
- [MAPA DIARIO DE TEMPERATURA MÍNIMA.](#)
- [INFORMACIÓN DIARIA DE PRECIPITACIÓN Y TEMPERATURA DE LOS PRINCIPALES AEROPUERTOS DEL PAÍS.](#)
- [MOSAICO MAPAS DE PRECIPITACIÓN DIARIA EN MILÍMETROS.](#)

REGIÓN CARIBE

ALERTA ROJA: INCENDIOS DE LA COBERTURA VEGETAL

Amenaza alta de ocurrencia de incendios de la cobertura vegetal en zonas de bosques, cultivos y pastos, localizados en los siguientes municipios y sectores aledaños:

DEPARTAMENTO	MUNICIPIOS
ATLANTICO	Luruaco, Pijó, Puerto Colombia, Repelón y Tubará
LA GUAJIRA	Albania, Maicao, Manaure, Riohacha, San Juan del Cesar, Uribia

Especial atención ameritan los Parques Nacionales Naturales Macuira, Ciénaga Grande de Santa Marta.

ALERTA NARANJA: INCENDIOS DE LA COBERTURA VEGETAL.

Amenaza moderada de ocurrencia de incendios de la cobertura vegetal en zonas de bosques, cultivos y pastos, localizados en los siguientes municipios y sectores aledaños:

DEPARTAMENTO	MUNICIPIOS
ATLANTICO	Barranquilla, Sabanalarga
MAGDALENA	El Retén, Santa Marta.

REGIÓN ANDINA

ALERTA ROJA: INCENDIOS DE LA COBERTURA VEGETAL

Amenaza alta de ocurrencia de incendios de la cobertura vegetal en zonas de bosques, cultivos y pastos, localizados en los siguientes municipios y sectores aledaños:

DEPARTAMENTO	MUNICIPIOS
BOYACA	Boavita, Buenavista, Covarachía, El Cocuy, El Espino, Guacamayas, Guicán, Jericó, La Uvita, Maripí, Panqueba, Ráquira, Sáchica, San Mateo, San Miguel De Sema, San Pablo De Borbur, Sativanorte, Soatá, Socha, Susacón, Sutamarchán, Tinjacá
CUNDINAMARCA	Agua De Dios, Albán, Anapoima, Apulo, Arbeláez, Beltrán, Bituima, Chaguani, Cucunubá, Funza, Fúquene, Girardot, Guachetá, Guaduas, Guataquí, Guayabal De Siquima, Jerusalén, La Vega, Lenguaque, Madrid, Nariño, Nilo, Nocaima, Pacho, Pandí, Pulí, Ricaurte, San Bernardo, San Francisco, San Juan De Rio Seco, Sasaima, Simijaca, Subachoque, Supatá, Susa, Tocaima, Venecia, Vergara, Vianí, Villete, Zipaquirá.
HUILA	Agrado, Aipe, Baraya, Campoalegre, Neiva, Palermo, Rivera, Santa María, Tello, Teruel, Villavieja, Yaguará
NARIÑO	Albán (San José), Arboleda (Berruecos), Belén, Buesaco, Colón (Génova), El Tablón, La Cruz, La Unión, San Bernardo, San Pablo, San Pedro De Cartago (Cartago).
SANTANDER	Capitanejo, Matanza, Molagavita, San Andrés y San Miguel.
TOLIMA	Armero (Guayabal), Ataco, Cajamarca, Carmen De Apicalá, Chaparral, Coello, Cunday, Espinal, Falan, Flandes, Guamo, Honda, Ibagué, Icononzo, Libano, Melgar, Natagaima, Ortega, Piedras, Planadas, Rioblanco, Roncesvalles, Rovira, Saldaña, San Luis, Suárez, Villarrica.
VALLE DEL CAUCA	Andalucía, Bolívar, Buga, Bugalagrande, Cali, Calima (El Darién), El Cerrito, Ginebra, Palmira, Restrepo, Riofrio, San Pedro, Trujillo, Tuluá, Vijes, Yotoco.

ALERTA NARANJA: INCENDIOS DE LA COBERTURA VEGETAL.

Amenaza moderada de ocurrencia de incendios de la cobertura vegetal en zonas de bosques, cultivos y pastos, localizados en los siguientes municipios y sectores aledaños:

DEPARTAMENTO	MUNICIPIOS
BOYACA	Arcabuco, Caldas, Chiquinquirá, Chíquiza, Cucaita, Cúitva, Duitama, Firavitoba, Floresta, Gachantivá, Iza, Motavita, Pauna, Paz De Rio, Pesca, Saboyá, Samacá, Sogamoso, Sora, Tibasosa, Tunja, Ventaquemada, Villa De Leiva.
CAUCA	Cajibío, Caldono, El Tambo, La Sierra, Miranda, Morales, Piendamó, Puracé (Coconuco), Rosas, Timbio, Bolívar, Popayán, Silvia, Sotará (Paispamba), Totoró.
CUNDINAMARCA	Anolaima, Bojacá, Cabrera, Cachipay, Cajicá, Carmen De Carupa, Chia, Choachí, Cota, El Rosal, Facatativá, Fómeque, La Calera, La Mesa, Puerto Salgar, Quipile, Soacha, Sopó, Tabío, Tenjo, Tibacuy, Ubaté, Útica, Zipacón.
NARIÑO	El Peñol, El Rosario, El Tambo, Linares, Los Andes (Sotomayor), Policarpa
NORTE DE SANTANDER	Ábrego, Arboledas, Bochalema, Cáchira, Chinácota, Cúcuta, La Playa, Ocaña, Pamplona, Salazar, Villa Caro.
SANTANDER	Capitanejo, Matanza, Molagavita, San Andrés, San Miguel
TOLIMA	Coyaima, Prado, Purificación, Valle De San Juan.
VALLE DEL CAUCA	Florida, Pradera, Sevilla.

Especial atención ameritan los Parques Nacionales Naturales El Cocuy, Iguaque, Las Hermosas y Nevado del Huila.

ALERTA ROJA: DESLIZAMIENTOS DE TIERRA

Amenaza alta de probabilidad de ocurrencia de deslizamientos de tierra en áreas inestables y de ladera de los municipios de:

DEPARTAMENTO	MUNICIPIOS
ANTIOQUIA	Arboletes, Necoclí, San Juan De Urabá.

ALERTA NARANJA: DESLIZAMIENTOS DE TIERRA

Amenaza moderada de probabilidad de ocurrencia de deslizamientos de tierra en áreas inestables y de ladera de los municipios de:

DEPARTAMENTO	MUNICIPIOS
ANTIOQUIA	Carmen De Viboral, Cocomá, San Francisco, San Luis, Zaragoza
BOYACA	Aquitania, Labranzagrande, Páez, Paya.
NORTE DE SANTANDER	Toledo y Tibú.

ALERTA AMARILLA: PROBABILIDAD DE CRECIENTES SÚBITAS EN LOS RÍOS DE ANTIOQUIA

Debido a las fuertes lluvias que se presentaron en algunos sectores de la zona occidental del departamento de Antioquia durante la noche, y dado que el pronóstico del tiempo indica que continuarán las lluvias en esas zonas, se genera la alerta amarilla, ante la probabilidad de crecientes súbitas en los ríos y quebradas, de esta zona del departamento. Se recomienda a la población en general estar atentos frente a la eventualidad de crecientes súbitas de carácter moderado a fuerte en quebradas y principales afluentes al río Cauca.

REGIÓN PACÍFICA**ALERTA ROJA: DESLIZAMIENTOS DE TIERRA**

Amenaza alta de probabilidad de ocurrencia de deslizamientos de tierra en áreas inestables y de ladera de los municipios de:

DEPARTAMENTO	MUNICIPIOS
CAUCA	El Tambo, Guapi, López, Timbiquí.
CHOCO	Alto Baudó (Pie De Pato), Atrato (Yuto), Bagadó, Bajo Baudó (Pizarro), Cértegui, Condoto, El Cantón Del San Pablo (Managrú), Istmina, Lloró, Medio , Baudó (Boca De Pepú), Medio San Juan (Andagoya), Nóvita, Nuquí, Quibdó, Río Iró (Santa Rita), Río Quito, Tadó, Unión Panamericana (Animas).
NARIÑO	Barbacoas, Ricaurte, Santa Bárbara (Iscuandé), Tumaco.

ALERTA NARANJA: DESLIZAMIENTOS DE TIERRA

Amenaza moderada de probabilidad de ocurrencia de deslizamientos de tierra en áreas inestables y de ladera de los municipios de:

DEPARTAMENTO	MUNICIPIOS
NARIÑO	El Charco, La Tola

REGIÓN ORINOQUIA**ALERTA ROJA: DESLIZAMIENTOS DE TIERRA**

Amenaza alta de probabilidad de ocurrencia de deslizamientos de tierra en áreas inestables y de ladera de los municipios de:

DEPARTAMENTO	MUNICIPIOS
META	Cubarral, El Calvario, El Castillo, Lejanías, Restrepo, Villavicencio.

ALERTA NARANJA: DESLIZAMIENTOS DE TIERRA

Amenaza moderada de ocurrencia de deslizamientos de tierra detonados por lluvias, localizados en los siguientes municipios y sectores aledaños

DEPARTAMENTO	MUNICIPIOS
CASANARE	San Juan De Arama
META	Chámeza, Nunchía, Tauramena, Yopal.

ALERTA ROJA: NIVELES ALTOS EN EL RÍO INÍRIDA

Persisten los niveles altos en el río Inírida a la altura del municipio de Puerto Inírida, con valores que superan la cota crítica de desbordamiento en esta parte de la cuenca. El IDEAM recomienda a pobladores ribereños en el sector de Puerto Inírida estar atentos al comportamiento del nivel del río.

ALERTA AMARILLA: NIVELES ALTOS EN EL RÍO META

Se mantienen altos los niveles en el río Meta, particularmente en la estación Puente Lleras en el municipio de Puerto López; sin embargo se presenta una tendencia al descenso en los niveles y éstos no superan la cota crítica de desbordamiento.

REGIÓN AMAZÓNICA**ALERTA NARANJA: DESLIZAMIENTOS DE TIERRA**

Amenaza moderada de ocurrencia de deslizamientos de tierra detonados por lluvias, localizados en los siguientes municipios y sectores aledaños

DEPARTAMENTO	MUNICIPIOS
PUTUMAYO	San Francisco.

MAR CARIBE**ALERTA AMARILLA VIENTO Y OLEAJE**

En el centro mar Caribe Colombiano, aguas adentro, se mantendrá la amenaza para la travesía en embarcaciones de poco calado por cuenta del viento que se aproximará e 20 – 30 nudos (37-55 km/h) y el oleaje que alcanzará 3.0 – 4.0 metros, por tal motivo se sugiere a turistas, pescadores y usuarios consultar con las Capitanías de puerto antes de zarpar y estar atentos a las recomendaciones de las autoridades.

ALERTA AMARILLA TIEMPO LLUVIOSO

En amplios sectores del mar Caribe occidental, persistirán las condiciones lluviosas durante la jornada con posibilidad en algunos casos de tormentas eléctricas y rachas de viento, se recomienda a pescadores y usuarios de embarcaciones menores consultar antes de zarpar con las Capitanías de puerto en zonas de inminente tempestad.

OCÉANO PACÍFICO**ALERTA AMARILLA: PLEAMAR**

Desde el día de hoy y hasta el 20 de julio del presente año se espera una de las pleamares más significativas del mes en el litoral Pacífico nacional asociada con la marea astronómica, se recomienda a habitantes costeros estar atentos a la evolución del fenómeno

ALERTA AMARILLA TIEMPO LLUVIOSO

En amplios sectores del océano Pacífico colombiano se estiman precipitaciones entre moderadas y fuertes, acompañadas en algunos casos de tormentas eléctricas y rachas de viento, se recomienda a pescadores y usuarios de embarcaciones menores consultar antes de zarpar con las Capitanías de puerto en zonas de tempestad.

ALERTA ROJA. PARA TOMAR ACCIÓN Advierte a los sistemas de prevención y atención de desastres sobre la amenaza que puede ocasionar un fenómeno con efectos adversos sobre la población, el cual requiere la atención inmediata por parte de la población y de los cuerpos de atención y socorro. Se emite una alerta sólo cuando la identificación de un evento extraordinario indique la probabilidad de amenaza inminente y cuando la gravedad del fenómeno implique la movilización de personas y equipos, interrumpiendo el normal desarrollo de sus actividades cotidianas.

ALERTA NARANJA. PARA PREPARARSE Indica la presencia de un fenómeno. No implica amenaza inmediata y como tanto es catalogado como un mensaje para informarse y prepararse. El aviso implica vigilancia continua ya que las condiciones son propicias para el desarrollo de un fenómeno, sin que se requiera permanecer alerta.

ALERTA AMARILLA. PARA INFORMARSE Es un mensaje oficial por el cual se difunde información. Por lo regular se refiere a eventos observados, reportados o registrados y puede contener algunos elementos de pronóstico a manera de orientación. Por sus características pretéritas y futuras difiere del aviso y de la alerta, y por lo general no está encaminado a alertar sino a informar.

CONDICIONES NORMALES Indica que no existe ninguna clase de alerta para la región o zona mencionada.

°C: grados Celsius; m: metros; mm: milímetros; msnm: metros sobre nivel del mar;

Km/h: kilómetros por hora

GOES: Geostationary Operational Environmental Satellites (Satélite Geoestacionario Operacional Ambiental).

GOES-13 es el designado GOES-Este, localizado en 75° W sobre el ecuador geográfico.

HLC: hora local colombiana

PNN: Parque Nacional Natural; SFF: Santuario de Fauna y Flora

Omar FRANCO TORRES, Director General
Christian EUSCÁTEGUI COLLAZOS, Jefe Oficina del Servicio de Pronósticos y Alertas

Profesionales de turno:

Nicolás CUADROS RUBIO, Daniel USECHE, Nelsy VERDUGO, Viviana CHIVATÁ, Araminta VEGA y
Gloria Lucia ARANGO CASTRO.

Internet: <http://www.ideam.gov.co>

Correos electrónicos: servicio@ideam.gov.co, alertas@ideam.gov.co

Calle 25 d # 96b - 70, piso 3, Bogotá, D.C.

Teléfono: 3075625 ext. 1334-1336.

Siganos en: Twitter: [@IDEAM Colombia](https://twitter.com/IDEAMColombia); Facebook: www.facebook.com/ideam.instituto

YouTube: Canal de Instituto IDEAM / [http://www.youtube.com/user/Instituto IDEAM](http://www.youtube.com/user/InstitutoIDEAM)