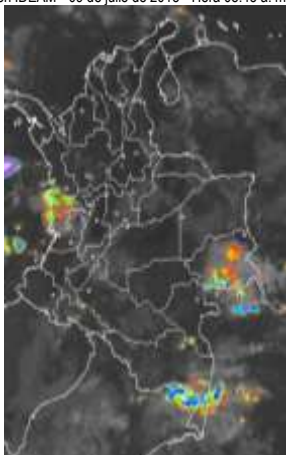


CONDICIONES HIDROMETEOROLÓGICAS ACTUALES

En la mayor parte del territorio nacional ha predominado el tiempo seco, salvo en áreas del océano Pacífico nacional, aguas adentro, Chocó, Guainía y en el oriente de Vaupés y Amazonas donde desde temprano se registraron lluvias, acompañadas inclusive de tormentas eléctricas. El avance de una onda tropical podría favorecer durante las próximas 36 horas incremento de las lluvias en el occidente del Mar Caribe colombiano, incluido el archipiélago de San Andrés, Providencia y Santa Catalina.

IMAGEN SATELITAL

Imagen IDEAM * 09 de julio de 2015 * Hora 08:45 a. m. HLC.



PRONÓSTICO CONDICIONES METEOROLÓGICAS ESPECIALES

ÁREA DEL VOLCÁN CERRO MACHIN			
Nubosidad variada con predominio de tiempo seco en el día, durante la noche se advierten precipitaciones ligeras y dispersas.			
El Servicio Geológico Colombiano lo reporta en nivel AMARILLO (III): CAMBIOS EN EL COMPORTAMIENTO DE LA ACTIVIDAD VOLCÁNICA . 4.80 -75.62			
ELEVACIÓN (pies)	DIRECCIÓN	VELOCIDAD	
		NUDOS	Km/h
10,000	SURESTE	5 - 10	9 - 18
18,000	SURESTE	15 - 20	28 - 36
24,000	ESTE	20 - 30	36 - 54
30,000	ESTE	20 - 25	36 - 45
ÁREA DEL VOLCÁN NEVADO DEL HUILA			
Cielo entre despejado y parcialmente nublado con condiciones secas.			
El Servicio Geológico Colombiano lo reporta en nivel AMARILLO (III): CAMBIOS EN EL COMPORTAMIENTO DE LA ACTIVIDAD VOLCÁNICA . 2.92 -76.05			
ELEVACIÓN (pies)	DIRECCIÓN	VELOCIDAD	
		NUDOS	Km/h
10,000	SURESTE	5 - 10	9 - 18
18,000	SURESTE	15 - 20	28 - 36
24,000	SURESTE	5 - 10	9 - 18
30,000	NORESTE	5	9
ÁREA DEL VOLCÁN GALERAS			
Tiempo seco con cielo entre despejado y ligeramente cubierto.			
El Servicio Geológico Colombiano lo reporta en nivel AMARILLO (III): CAMBIOS EN EL COMPORTAMIENTO DE LA ACTIVIDAD VOLCÁNICA . 1.55 -77.37			
ELEVACIÓN (pies)	DIRECCIÓN	VELOCIDAD	
		NUDOS	Km/h
10,000	SURESTE	10 - 15	18 - 28
18,000	SURESTE	15 - 20	28 - 36
24,000	ESTE	20 - 30	36 - 54
30,000	ESTE	20 - 25	36 - 45
ÁREA DEL VOLCÁN NEVADO DEL RUIZ			
En horas diurnas prevalecerán las condiciones secas, en la noche se advierten lloviznas dispersas.			
El Servicio Geológico Colombiano lo reporta en nivel AMARILLO (III): CAMBIOS EN EL COMPORTAMIENTO DE LA ACTIVIDAD VOLCÁNICA . 4.89 -75.32			
ELEVACIÓN (pies)	DIRECCIÓN	VELOCIDAD	
		NUDOS	Km/h
10,000	SURESTE	5 - 10	9 - 18
18,000	ESTE	15 - 20	28 - 36
24,000	ESTE	20 - 25	36 - 45
30,000	ESTE	20 - 25	36 - 45
ÁREA DEL COMPLEJO VOLCÁNICO CHILES-CERRO NEGRO DE MAYASQUER			
Nubosidad variada con lluvias ligeras y esporádicas a lo largo de la jornada.			
El Servicio Geológico Colombiano lo reporta en nivel AMARILLO (III): CAMBIOS EN EL COMPORTAMIENTO DE LA ACTIVIDAD VOLCÁNICA . 0.81 -77.93 // 0.76 -77.95			
ELEVACIÓN (pies)	DIRECCIÓN	VELOCIDAD	
		NUDOS	Km/h
10,000	SURESTE	5 - 10	9 - 18
18,000	SURESTE	20 - 25	36 - 45
24,000	ESTE	20 - 25	36 - 45
30,000	ESTE	15 - 20	28 - 36

LO MÁS DESTACADO

ALERTA ROJA. PARA TOMAR ACCIÓN **ALERTA NARANJA. PARA PREPARARSE** **ALERTA AMARILLA. PARA INFORMARSE**

LLUVIAS	Las precipitaciones más importantes se presentaron sobre las regiones Andina, Caribe, Pacífica y Amazónica. El mayor volumen fue registrado en el municipio de Condoto (Chocó), con 133.0 mm.
ALERTA ROJA	<ul style="list-style-type: none"> Por niveles altos en el río Inírida Por alta probabilidad de incendios de la cobertura vegetal en sectores de las regiones Caribe y Andina.
ALERTA NARANJA	<ul style="list-style-type: none"> Por niveles altos en el río Guaviare. Por niveles altos en el río San Juan. Por probabilidad moderada de deslizamientos de tierra en sectores inestables o de alta pendiente localizados en las regiones Caribe, Andina, Pacífica, Orinoquia y Amazonia. Por probabilidad moderada de incendios de la cobertura vegetal en sectores de la región Andina y Caribe.

Consulte todos los días el pronóstico del tiempo y las alertas hidrometeorológicas vigentes del IDEAM, en un formato de calidad. Alrededor de las 7:30 a. m. está a disposición del público en www.ideam.gov.co. Se puede ver también en dispositivos móviles. [AQUÍ](#)

PRECIPITACIONES

A continuación se relacionan los municipios donde en las últimas 24 horas se registraron precipitaciones iguales o superiores a **30.0 mm.**

DEPARTAMENTO	MUNICIPIO
ANTIOQUIA	San Francisco (30.0).
ATLÁNTICO	Candelaria (30.0).
CAUCA	López de Micay (56.0).
CESAR	Valledupar (66.0).
CHOCÓ	Condoto (133.0).
NORTE DE SANTANDER	Toledo (40.0).
PUTUMAYO	San Miguel (30.5).
SANTANDER	El Guacamayo (38.3).

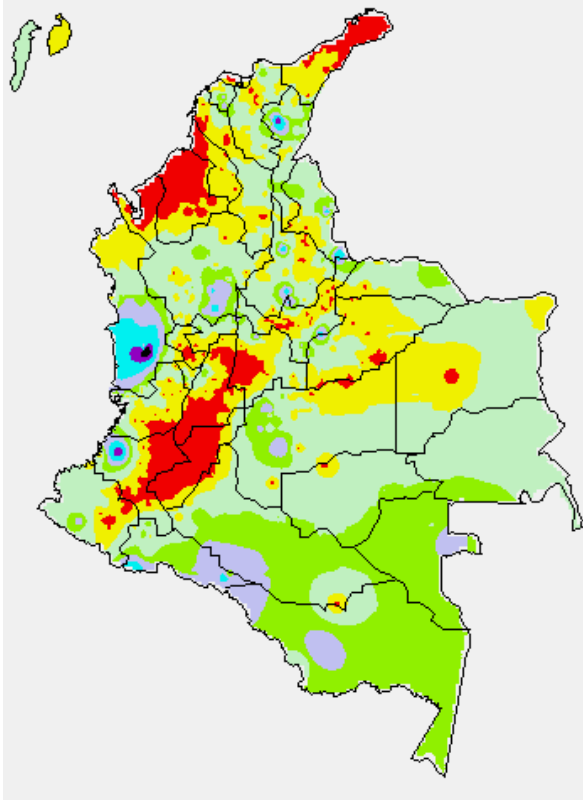
TEMPERATURAS MÁXIMAS

A continuación se relacionan los municipios donde en las últimas 24 horas se registraron temperaturas iguales o superiores a **35.0°C.**

DEPARTAMENTO	MUNICIPIO
ANTIOQUIA	Fredonia (36.2).
ATLÁNTICO	Manatí (35.2).
CAUCA	Mercaderes (36.4).
CESAR	Valledupar (39.8), Codazzi (37.8) y Chiriguana (35.4).
CUNDINAMARCA	Puerto Salgar (40.6) y Jerusalén (39.0).
HUILA	Villavieja (37.8).
LA GUAJIRA	Manauare (37.2), Riohacha (36.4), Urumita (36.0) y Hato Nuevo (35.0).
MAGDALENA	Pivijay (37.6).
SANTANDER	Capitanejo (37.0) y Palmar (35.6).
SUCRE	Sampué (37.8).
TOLIMA	Natagaima (41.0), Armero (37.8), Guamo (37.6), Prado (37.2), Saldaña (37.0), Flandes (36.4), Lérica (36.2), Valle de San Juan (36.0), Espinal (35.8) y Ataco (35.6).

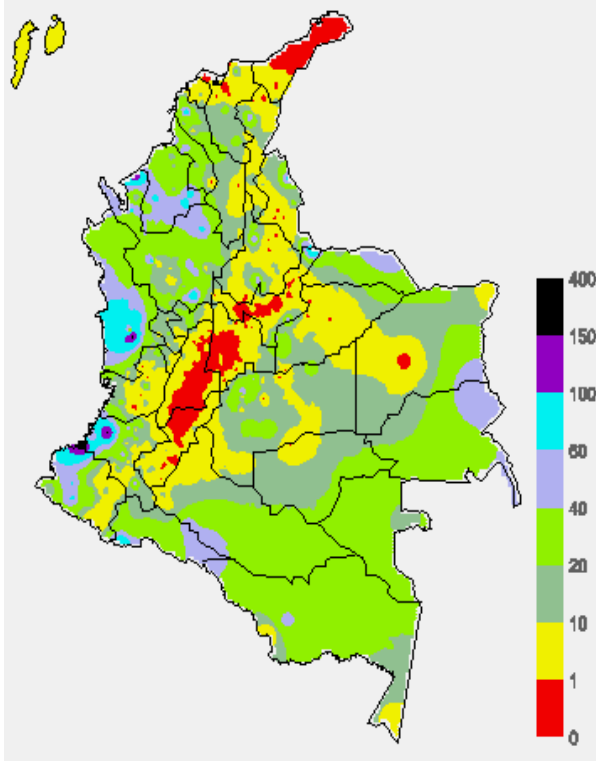
MAPA DE PRECIPITACIÓN DIARIA

Desde las 7:00 a.m. del día miércoles 08 de julio hasta las 7:00 a.m. del día jueves 09 de julio de 2015



MAPA DE PRECIPITACIÓN ACUMULADA DE LOS ÚLTIMOS 3 DÍAS

Desde las 7:00 a.m. del día lunes 06 hasta las 7:00 a.m. del día miércoles 08 de julio de 2015.



ESTADO DE LOS EMBALSES

A continuación se relacionan los volúmenes útiles diarios (expresados en porcentaje) de acuerdo con información consultada en la siguiente dirección electrónica de XM: <http://ido.xm.com.co/ido/SitePages/hidrologia.aspx?q=reservas>

ZONA	EMBALSE	VOLUMEN ÚTIL DIARIO (%)		
ANTIOQUIA	AMANI	31.16		
	MIRAFLORES	48.67		
	PEÑOL	56.52		
	PLAYAS	72.36		
	PORCE II	78.79		
	PORCE III	26.19		
	PUNCHINÁ	27.08		
	RIOGRANDE2	54.02		
	SAN LORENZO	59.75		
CARIBE	TRONERAS	19.03		
	URRÁ I	36.14		
CENTRO	AGREGADO BOGOTÁ	55.18	NEUSA	66.57
			SISGA	82.84
			TOMINÉ	49.30
		BETANIA	75.96	
		MUÑA	97.81	
		PRADO	40.82	
		TOPOCORO	26.77	
		CHUZA	79.32	
		ESMERALDA	83.71	
		GUAVIO	88.59	
	VALLE DEL CAUCA	ALTO ANCHICAYÁ	11.16	
CALIMA 1		51.44		
SALVAJINA		41.16		

PRONÓSTICO METEOROLÓGICO (jueves 09 y viernes 10 de julio de 2015)

REGIÓN	PRONÓSTICO
SABANA DE BOGOTÁ	JUEVES: en la mayor parte del área predominará el tiempo seco, excepto en algunos sectores del oriente de la ciudad y de la sabana donde se prevén lloviznas esporádicas. Temperatura máxima prevista en 19°C. VIERNES: nubosidad variada con lloviznas intermitentes en zonas del sur, norte y oriente de la ciudad y de la sabana, particularmente en horas de la tarde, en el resto del área prevalecerán las condiciones secas. La temperatura del aire oscilará entre 10°C – 19°C.
ANDINA	JUEVES: en horas de la mañana son previstas condiciones secas con nubosidad variada, luego se esperan precipitaciones ligeras y dispersas en zonas de Antioquia, sur de Santander, oriente de Cundinamarca y Boyacá. En la noche probabilidad de lloviznas en áreas de Risaralda, Caldas y Quindío. VIERNES: en la mayor parte de la región se espera tiempo seco, salvo en sectores de Antioquia, Santander, Norte de Santander, oriente de Cundinamarca y Boyacá donde se estiman precipitaciones ligeras temprano en la mañana, al final de la tarde y durante algunas horas de la noche.
CARIBE	JUEVES: cielo entre despejado y parcialmente cubierto con tiempo seco hasta entrada la tarde, luego se pronostican lluvias en algunas zonas del sur de Córdoba, Sucre, Bolívar, Cesar y Magdalena. No se descartan tormentas eléctricas. VIERNES: en la mayor parte de la región, prevalecerán las condiciones secas, excepto en el occidente de la región, en zonas de Córdoba, Sucre y sur de Bolívar donde se advierten precipitaciones de variada intensidad, acompañadas en algunos casos de descargas eléctricas.
ARCHIPIÉLAGO DE SAN ANDRÉS, PROVIDENCIA Y SANTA CATALINA	JUEVES: cielo mayormente cubierto con precipitaciones ligeras e intermitentes durante la jornada. VIERNES: Cielo entre parcialmente nublado y nublado con lluvias ocasionales temprano en la mañana, a mediados de la tarde y durante la noche.
MAR CARIBE	JUEVES: en la mayor parte del País predominarán las condiciones secas con abundante nubosidad y previsión de lluvias de variada intensidad a diferentes horas en el área de San Andrés y Providencia. En el Golfo de Urabá se estiman precipitaciones después del mediodía y durante la noche, acompañadas inclusive de tormentas eléctricas. VIERNES: cielo mayormente cubierto con lluvias entre ligeras y moderadas acompañadas de actividad eléctrica en varios sectores del occidente del Caribe colombiano y en cercanías a las costas del Urabá, Córdoba y Sucre, en el resto del área predominio de tiempo seco.
PACIFICA	JUEVES: en la mañana prevalecerán las condiciones secas, salvo en áreas del centro y norte de Chocó donde se prevén lluvias con tormentas eléctricas dispersas. Después del mediodía y durante la noche se estiman precipitaciones en algunos sectores de Chocó, noroccidente de Valle del Cauca y Cauca. VIERNES: cielo entre parcialmente cubierto y cubierto con precipitaciones entre ligeras y moderadas en amplias zonas de Chocó. En áreas de Valle del Cauca y Cauca se pronostican lluvias dispersas al final de la tarde y durante la noche. Posibilidad de actividad eléctrica.

CONTINUACIÓN DEL PRONÓSTICO METEOROLÓGICO.

REGIÓN	PRONÓSTICO
INSULAR PACÍFICO	JUEVES: en Malpelo y Gorgona predominará el tiempo nuboso con precipitaciones intermitentes durante la jornada, acompañadas en algunos casos de descargas eléctricas. VIERNES: Malpelo y Gorgona con pronóstico de lluvias a diferentes horas, las precipitaciones de mayor consideración esperadas a mediados de la tarde y durante la noche con probabilidad de actividad eléctrica.
OCEANO PACÍFICO	JUEVES: cielo entre parcialmente nublado y nublado con lluvias a diferentes horas, acompañadas inclusive de actividad eléctrica en amplios sectores del centro, norte y sur del área oceánica nacional. VIERNES: en gran parte del Pacífico colombiano predominarán las condiciones nubosas con precipitaciones de variada intensidad durante las primeras horas de la mañana, a mediados de la tarde y por la noche, inclusive no se descartan tormentas eléctricas.
ORINOQUIA	JUEVES: en gran parte de la región se prevé tiempo seco, salvo en algunas zonas del occidente del Meta y oriente de Vichada donde en horas de la mañana se esperan precipitaciones ligeras. En la tarde y noche se pronostican lluvias ligeras y dispersas en el Piedemonte llanero a la altura de Arauca, Casanare y Meta. En la noche se estiman precipitaciones en algunos sectores de Vichada, inclusive no se descartan tormentas eléctricas. VIERNES: nubosidad variada con precipitaciones ligeras temprano en la mañana, a mediados de la tarde y durante la noche en áreas del occidente de Arauca, Casanare y Meta. En sectores de Vichada se pronostican lluvias con actividad eléctrica dispersa a mediados de la tarde y durante la noche, luego de una mañana seca con intervalos soleados.
AMAZÓNICA	JUEVES: en la mayor parte de la región predominarán las condiciones secas con cielo entre despejado y parcialmente nublado, excepto en sectores de Guainía, Amazonas y occidente de Caquetá y Putumayo donde se pronostican lluvias entre ligeras y moderadas, acompañadas inclusive de descargas eléctricas. VIERNES: tiempo seco, salvo en áreas de Putumayo, Caquetá, Guainía, Vaupés y Amazonas donde se advierten precipitaciones entre ligeras y moderadas desde temprano, a mediados de la tarde y durante la noche.

ALERTAS VIGENTES Y PRODUCTOS ADICIONALES

Para mayor información sobre el pronóstico del estado del tiempo, informes técnicos diarios, comunicados especiales, mapas diarios de temperaturas máximas y mínimas e información diaria de precipitación se sugiere consultar los siguientes enlaces:

- [MAPA DIARIO DE TEMPERATURA MÁXIMA.](#)
- [MAPA DIARIO DE TEMPERATURA MÍNIMA.](#)
- [INFORMACIÓN DIARIA DE PRECIPITACIÓN Y TEMPERATURA DE LOS PRINCIPALES AEROPUERTOS DEL PAÍS.](#)
- [MOSAICO MAPAS DE PRECIPITACIÓN DIARIA EN MILÍMETROS.](#)

REGIÓN CARIBE

ALERTA ROJA: INCENDIOS DE LA COBERTURA VEGETAL

Amenaza alta de ocurrencia de incendios de la cobertura vegetal en zonas de bosques, cultivos y pastos, localizados en los siguientes municipios y sectores aledaños:

DEPARTAMENTO	MUNICIPIOS
ATLANTICO	Barranquilla, Galapa, Juan De Acosta, Luruaco, Manatí, Piojó, Puerto Colombia, Repelón, Sabanalarga, Soledad, Tubará y Usiacurí.
BOLÍVAR	Simití
CESAR	Chimichagua, Chiriguáná, El Paso, La Paz, Pueblo Bello, San Diego y Valledupar.
CÓRDOBA	Montelíbano y Puerto Libertador
LA GUAJIRA	Albania, Barrancas, Dibulla, Distracción, El Molino, Fonseca, Hato Nuevo, Maicao, Manauare, Riohacha, San Juan del Cesar, Uribia y Villanueva.
MAGDALENA	Aracataca, Ciénaga, El Retén, Fundación, Pivijay, Plato, Puebloviejo, Remolino, Salamina, Santa Marta, Sitionuevo y Zona Bananera.
SUCRE	Guaranda y Majagual

Especial atención ameritan los Parques Nacionales Naturales Macuira, Isla de Salamanca, Ciénaga Grande de Santa Marta y Sierra Nevada de Santa Marta.

ALERTA NARANJA: CRECIENTES SÚBITAS EN EL RÍO ATRATO

Se presentan incrementos moderados del río Atrato, siendo ésta condición más apreciable en el municipio de Quibdó (Chocó). Se recomienda estar atentos al tránsito de la onda de creciente.

ALERTA NARANJA: INCENDIOS DE LA COBERTURA VEGETAL.

Amenaza moderada de ocurrencia de incendios de la cobertura vegetal en zonas de bosques, cultivos y pastos, localizados en los siguientes municipios y sectores aledaños:

DEPARTAMENTO	MUNICIPIOS
ATLANTICO	Baranoa, Campo De La Cruz, Candelaria, Malambo, Palmar De Varela, Polonuevo, Ponedera, Sabanagrande, Santa Lucía y Santo Tomás.
BOLÍVAR	Arenal, Morales y Santa Catalina.
CESAR	Codazzi.
CÓRDOBA	Ayapel, Planeta Rica, Montelíbano, Puerto Libertador.
LA GUAJIRA	La Jagua Del Pilar y Urumita.
MAGDALENA	Cerro De San Antonio, Concordia y El Piñón.

Especial atención ameritan los Parques Nacionales Naturales Macuira, Isla de Salamanca, Ciénaga Grande de Santa Marta y Sierra Nevada de Santa Marta.

ALERTA NARANJA: DESLIZAMIENTOS DE TIERRA

Amenaza moderada de probabilidad de ocurrencia de deslizamientos de tierra en áreas inestables y de ladera de los municipios de:

DEPARTAMENTO	MUNICIPIOS
ANTIOQUIA	Necolí

REGIÓN ANDINA

ALERTA ROJA: INCENDIOS DE LA COBERTURA VEGETAL

Amenaza alta de ocurrencia de incendios de la cobertura vegetal en zonas de bosques, cultivos y pastos, localizados en los siguientes municipios y sectores aledaños:

DEPARTAMENTO	MUNICIPIOS
BOYACA	Arcabuco, Buenavista, Busbanzá, Chiquinquirá, Chíquiza, Chivatá, Cómbita, Corrales, Covarachía, Cucaita, Cuitiva, Duitama, El Cocuy, El Espino, Firavitoba, Floresta, Gachantivá, Guacamayas, Güicán, Iza, Jericó, La Uvita, Maripí, Moniquirá, Motavita, Nobsa, Nuevo Colón, Oicatá, Paipa, Panqueba, Paz de Rio, Pesca, Ráquira, Sáchica, Samacá, San Miguel de Sema, Santa Rosa de Viterbo, Sativanorte, Siachoque, Soatá, Socha, Sogamoso, Sora, Soracá, Sotaquirá, Susacón, Sutamarchán, Tibasosa, Tinjacá, Tipacoque, Toca, Tópaga, Tota, Turja, Tuta, Ventaquemada, Villa de Leiva y Viracachá.
CAUCA	Bolívar, La Sierra, La Vega, Mercaderes, Popayán, Puerto Tejada, San Sebastián, Silvía, Totoró, Villa Rica.
CUNDINAMARCA	Agua de Dios, Albán, Anapoima, Anolaima, Apulo, Arbeláez, Beltrán, Bituima, Bogotá, D. C., Bojacá, Cabrera, Cachipay, Cajicá, Carmen De Carupa, Chaguani, Chia, Cota, Cucunubá, El Colegio, El Rosal, Facatativá, Funza, Fúquene, Fusagasugá, Girardot, Granada, Guachetá, Guaduas, Guataquí, Guayabal De Siquima, Jerusalén, La Calera, La Mesa, La Vega, Lenguazaque, Madrid, Mosquera, Nariño, Nilo, Nocaima, Pacho, Pandi, Pasca, Puerto Salgar, Pulí, Quipile, Ricaurte, San Bernardo, San Francisco, San Juan De Rio Seco, Sasaima, Sibate, Silvania, Simijaca, Soacha, Subachoque, Supatá, Susa, Sutatausa, Tabio, Tenjo, Tibacuy, Tocaima, Ubaté, Venecia, Vergara, Vianí, Villeta, Viotá, Zipacón y Zipaquirá.
HUILA	Agrado, Aipe, Algeciras, Altamira, Baraya, Campoalegre, Colombia, Elías, Garzón, Hobo, Iquira, Nátaga, Neiva, Palermo, Rivera, Santa María, Tarquí, Tello, Teruel, Tesalia, Timaná, Villavieja y Yaguará.
NARIÑO	Arboleda (Berruecos), Belén, Buesaco, Colón (Génova), El Rosario, El Tablón, La Cruz, Policarpa, San Bernardo y San Pablo.
NORTE DE SANTANDER	Ábrego, Arboledas, Cáchira, Chinácota, Cúcuta, Cucutilla, Durania, Gramalote, La Playa, Ocaña, Salazar, San Cayetano, Santiago, Villa Caro.
SANTANDER	Albania, Barbosa, Barrancabermeja, Betulia, California, Capitanejo, Carcasí, Charta, Girón, Guavatá, Lebrija, Macaravita, Matanza, Molagavita, Piedecuesta, Rionegro, San Andrés, San José De Miranda, San Miguel, Tona y Vélez.
TOLIMA	Alpujarra, Alvarado, Ambalema, Anzoátegui, Armero (Guayabal), Ataco, Cajamarca, Carmen De Apicalá, Chaparral, Coello, Coyaima, Cunday, Dolores, Espinal, Falan, Flandes, Guamo, Honda, Ibagué, Icononzo, Lériá, Líbano, Mariquita, Melgar, Natagaima, Ortega, Piedras, Planadas, Prado, Purificación, Rioblanco, Roncesvalles, Rovira, Saldaña, San Antonio, San Luis, Santa Isabel, Suárez, Valle De San Juan, Venadillo, Villahermosa y Villarrica.
VALLE DEL CAUCA	Andalucía, Bolívar, Buenaventura, Buga, Bugalagrande, Cali, Calima (El Darién), Dagua, El Cerrito, Ginebra, Palmira, Riófrío, San Pedro, Trujillo, Tuluá, Vijes, Yotoco.

ALERTA NARANJA: INCENDIOS DE LA COBERTURA VEGETAL.

Amenaza moderada de ocurrencia de incendios de la cobertura vegetal en zonas de bosques, cultivos y pastos, localizados en los siguientes municipios y sectores aledaños:

DEPARTAMENTO	MUNICIPIOS
BOYACA	Betétiva, Boavita, Coper, San Mateo y Turmequé.
CAUCA	Aguadas, Aranzazu, Filadelfia, La Merced, Manzanares, Marmato, Marquetalia, Marulanda, Neira, Pácora, Pensilvania, Riosucio,

	Salamina, Samaná, Supía, Victoria.
CUNDINAMARCA	Cogua, Nimaima, Paime, San Cayetano, Suesca, Tausa, Villagómez y Villapinzón.
NORTE DE SANTANDER	Gramalote y Santiago
VALLE DEL CAUCA	Candelaria y Dagua.

Especial atención ameritan los Parques Nacionales Naturales Catatumbo - Bari, Paramillo, Tatamá, Los Nevados, Las Hermosas, Nevado del Huila, Cordillera de Los Picachos, Sumapáz, Galeras y Los Farallones de Cali.

ALERTA NARANJA: DESLIZAMIENTOS DE TIERRA

Amenaza moderada de probabilidad de ocurrencia de deslizamientos de tierra en áreas inestables y de ladera de los municipios de:

DEPARTAMENTO	MUNICIPIOS
BOYACA	Cubara
NORTE DE SANTANDER	Toledo y Chitagá.

REGIÓN PACÍFICA

ALERTA NARANJA: DESLIZAMIENTOS DE TIERRA

Amenaza moderada de probabilidad de ocurrencia de deslizamientos de tierra en áreas inestables y de ladera de los municipios de:

DEPARTAMENTO	MUNICIPIOS
CAUCA	El Tambo, Guapi, López de Micay, Timbíquí.
CHOCÓ	Condoto, Istmina, Medio Baudó (Boca de Pepú), Medio San Juan (Andagoya) y Nóvita.
NARIÑO	El Charco, La Tola y Santa Bárbara (Iscuandé).

ALERTA NARANJA: CRECIENTES SÚBITAS EN EL RÍO SAN JUAN.

Se presentan incrementos importantes del ríoTamaná, afluente del San Juan el cual también presenta niveles altos. Especial recomendación para el municipio de Istmina en donde el río San Juan está próximo a las cotas de desbordamiento, por lo cual se previene a los organismos de socorro y de atención de desastres estar atentos a la evolución de ésta condición hidrológica.

REGIÓN ORINOQUIA

ALERTA ROJA: NIVELES ALTOS RIO INÍRIDA

Los niveles del río Inírida en la población Puerto Inírida continúan en ascenso, con valores de afectación para las zonas urbanas más bajas de la población de Puerto Inírida. Por lo anterior, el IDEAM recomienda a pobladores ribereños en el sector de Puerto Inírida estar atentos al comportamiento del nivel del río.

ALERTA NARANJA: NIVELES ALTOS EN EL RÍO GUAVIARE

Se mantiene altos los niveles del río Guaviare a la altura del municipio de San José del Guaviare (Guaviare) pero en se evidencia un suave descenso con valores inferiores a las cotas de desbordamiento. Se recomienda a las Unidades regionales y locales de Gestión del Riesgo y a la ciudadanía en general, permanecer atentos ante las fluctuaciones y variaciones de los niveles del río Guaviare.

ALERTA NARANJA: DESLIZAMIENTOS DE TIERRA

Amenaza moderada de ocurrencia de deslizamientos de tierra detonados por lluvias, localizados en los siguientes municipios y sectores aledaños

DEPARTAMENTO	MUNICIPIOS
META	Villavicencio, El Calvario, Restrepo

ALERTA AMARILLA: NIVELES ALTOS EN EL RIO ARAUCA

En los últimos días se ha registrado un ascenso en los niveles del río Arauca tanto en la población de Arauquita, como en la Arauca. Los niveles se encuentran aún en el rango de valores altos, aunque por debajo de las cotas críticas de afectación. Se recomienda especial atención para: los ríos Venagá y Chitagá (Margua) y Bojabá, Cobugón, Cobaria y Royota, todos afluentes al río Arauca, dado que se pronostica lluvias de variada intensidad sobre las cuencas altas de estos ríos. El IDEAM recomienda a la población en general y a las Autoridades de Gestión del riesgo Local y Regional, especial atención a los puntos más bajos de las riberas del río Arauca.

ALERTA AMARILLA: NIVELES ALTOS EN LOS RÍOS DEL DEPARTAMENTO DE CASANARE

Durante los últimos tres días se ha registrado un descenso importante en los ríos Cusiana, Cravo Sur y Casanare, y en general en los ríos del piedemonte llanero, dado que las condiciones meteorológica han reportado un descenso en las lluvias.

ALERTA AMARILLA : NIVELES ALTOS EN EL RÍO META

El nivel del río Meta a la altura de la estación Puente Lleras en el municipio de Puerto López, registra actualmente tendencia al descenso, con valores en el rango de altos históricos para la época, pero por debajo de los niveles críticos de afectación.

REGIÓN AMAZÓNICA

ALERTA NARANJA: DESLIZAMIENTOS DE TIERRA

Amenaza moderada de ocurrencia de deslizamientos de tierra detonados por lluvias, localizados en los siguientes municipios y sectores aledaños

DEPARTAMENTO	MUNICIPIOS
PUTUMAYO	Mocoa y San Francisco

MAR CARIBE

ALERTA AMARILLA: VIENTO Y OLEAJE

En el centro del Mar Caribe colombiano se estiman condiciones de amenaza por causa del viento y oleaje, las más fuertes se esperan en alta mar en la zona central del área con vientos entre 20 - 30 nudos (37 - 55 km/h), con posibilidad de rachas mayores. La altura del oleaje fluctuará entre 2.0 y 3.0 metros. Por lo tanto se sugiere a pescadores y usuarios de embarcaciones de poco calado consultar con las Capitanías de puerto antes de zarpar y a los bañistas estar atentos a las recomendaciones de las autoridades.

ALERTA AMARILLA: PLEAMAR

Desde el día de hoy 9 de julio hasta el 14 de julio del presente año se espera una de las pleamares más significativas del mes asociada con la marea astronómica, se recomienda a habitantes costeros estar atentos a la evolución del fenómeno.

OCÉANO PACÍFICO

ALERTA AMARILLA: TIEMPO LLUVIOSO

Se mantendrán las condiciones de cielo entre parcial a mayormente cubierto, con precipitaciones en el sur del Pacífico colombiano en especial aguas adentro incluida la isla de Malpelo, se estima que las más intensas estén acompañadas en algunos casos de actividad eléctrica. En el resto del área precipitaciones menos intensas. Por esta razón se recomienda a los usuarios de pequeñas embarcaciones consultar con las Capitanías de puerto antes de zarpar.

ALERTA AMARILLA: PLEAMAR.

Hasta el día de hoy 9 de julio se espera una de las pleamares más significativas del mes asociada con la marea astronómica, se recomienda a habitantes costeros estar atentos a la evolución del fenómeno.

OTROS PRODUCTOS



Fuente: IDEAM, Mapa de Persistencia de la probabilidad de la Amenaza por Deslizamientos. Consolidado correspondiente al periodo 01 al 07 de julio de 2015.

Omar FRANCO TORRES, Director General
 Christian EUSCÁTEGUI COLLAZOS, Jefe Oficina del Servicio de Pronósticos y Alertas

Profesionales de turno:
 Óscar MARTÍNEZ, Sonia BERMÚDEZ, Daniel USECHE, Julie TOBÓN, Juan Sebastián BARRIOS y Alberto PARDO.

Internet: <http://www.ideam.gov.co>
 Correos electrónicos: servicio@ideam.gov.co, alertas@ideam.gov.co
 Calle 25 d # 96b - 70, piso 3. Bogotá, D.C.
 Teléfono: 3075625 ext. 1334-1336.

Síganos en: Twitter: @IDEAM Colombia; Facebook: www.facebook.com/ideam.instituto
 YouTube: Canal de Instituto IDEAM / <http://www.youtube.com/user/InstitutoIDEAM>

ALERTA ROJA. PARA TOMAR ACCIÓN Advierte a los sistemas de prevención y atención de desastres sobre la amenaza que puede ocasionar un fenómeno con efectos adversos sobre la población, el cual requiere la atención inmediata por parte de la población y de los cuerpos de atención y socorro. Se emite una alerta sólo cuando la identificación de un evento extraordinario indique la probabilidad de amenaza inminente y cuando la gravedad del fenómeno implique la movilización de personas y equipos, interrumpiendo el normal desarrollo de sus actividades cotidianas.

ALERTA NARANJA. PARA PREPARARSE Indica la presencia de un fenómeno. No implica amenaza inmediata y como tanto es catalogado como un mensaje para informarse y prepararse. El aviso implica vigilancia continua ya que las condiciones son propicias para el desarrollo de un fenómeno, sin que se requiera permanecer alerta.

ALERTA AMARILLA. PARA INFORMARSE Es un mensaje oficial por el cual se difunde información. Por lo regular se refiere a eventos observados, reportados o registrados y puede contener algunos elementos de pronóstico a manera de orientación. Por sus características pretéritas y futuras difiere del aviso y de la alerta, y por lo general no está encaminado a alertar sino a informar.

CONDICIONES NORMALES Indica que no existe ninguna clase de alerta para la región o zona mencionada.

°C: grados Celsius; m: metros; mm: milímetros; msnm: metros sobre nivel del mar;

Km/h: kilómetros por hora

GOES: Geostationary Operational Environmental Satellites (Satélite Geoestacionario Operacional Ambiental).

GOES-13 es el designado GOES-Este, localizado en 75° W sobre el ecuador geográfico.

HLC: hora local colombiana

PNN: Parque Nacional Natural; SFF: Santuario de Fauna y Flora