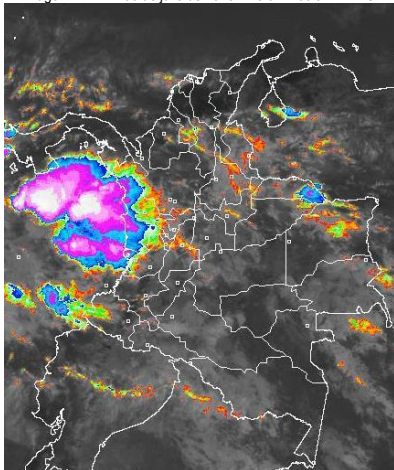


CONDICIONES HIDROMETEOROLÓGICAS ACTUALES

Gran parte del Territorio nacional ha reportado desde temprano condiciones secas, con cielo entre despejado y parcialmente nublado en el Caribe incluidas áreas marítima e insular, en el centro y oriente del Meta, Guaviare, Vaupés, oriente de Caquetá y Amazonas. Las nubes más densas acompañadas de lluvia y tormentas eléctricas han prevalecido en el Pacífico y en algunos sectores del occidente de Antioquia, Risaralda, Caldas, Quindío y Tolima, Santander, Norte de Santander, Cundinamarca, Boyacá, Arauca, oriente de Vichada, Caquetá, Putumayo y Guainía.

IMÁGEN SATELITAL

Imagen IDEAM * 06 de julio de 2015 * Hora 11:00 a. m. HLC.



PRONÓSTICO CONDICIONES METEOROLÓGICAS ESPECIALES

ÁREA DEL VOLCÁN CERRO MACHÍN

En el área persistirán las condiciones nubosas con lluvias ligeras a diferentes horas.

El SERVICIO GEOLOGICO COLOMBIANO lo reporta en nivel **AMARILLO (III): CAMBIOS EN EL COMPORTAMIENTO DE LA ACTIVIDAD VOLCÁNICA**. 4.80 -75.62

ELEVACIÓN (pies)	DIRECCIÓN	VELOCIDAD	
		NUDOS	Km/h
10,000	SURESTE	5	9
18,000	SURESTE	10 - 15	18 - 28
24,000	ESTE	15 - 20	28 - 36
30,000	NORESTE	10 - 15	18 - 28

ÁREA DEL VOLCÁN NEVADO DEL HUILA

Cielo entre parcialmente nublado y nublado con precipitaciones intermitentes durante la jornada.

El SERVICIO GEOLOGICO COLOMBIANO lo reporta en nivel **AMARILLO (III): CAMBIOS EN EL COMPORTAMIENTO DE LA ACTIVIDAD VOLCÁNICA**. 2.92 -76.05

ELEVACIÓN (pies)	DIRECCIÓN	VELOCIDAD	
		NUDOS	Km/h
10,000	SURESTE	5 - 10	9 - 18
18,000	ESTE	20 - 25	36 - 46
24,000	ESTE	15 - 20	28 - 36
30,000	NORESTE	10 - 15	18 - 28

ÁREA DEL VOLCÁN GALERAS

En el área se pronostican nubes densas con lluvias ligeras e intermitentes.

El SERVICIO GEOLOGICO COLOMBIANO lo reporta en nivel **AMARILLO (III): CAMBIOS EN EL COMPORTAMIENTO DE LA ACTIVIDAD VOLCÁNICA**. 1.55 -77.37

ELEVACIÓN (pies)	DIRECCIÓN	VELOCIDAD	
		NUDOS	Km/h
10,000	SURESTE	5 - 10	9 - 18
18,000	SURESTE	10 - 15	18 - 28
24,000	ESTE	5 - 10	9 - 18
30,000	NOROESTE	15 - 20	28 - 36

ÁREA DEL VOLCÁN NEVADO DEL RUIZ

Cielo entre parcialmente cubierto y cubierto con precipitaciones, las más intensas al final de la tarde y durante la noche.

El SERVICIO GEOLOGICO COLOMBIANO lo reporta en nivel **AMARILLO (III): CAMBIOS EN EL COMPORTAMIENTO DE LA ACTIVIDAD VOLCÁNICA**. 4.89 -75.32

ELEVACIÓN (pies)	DIRECCIÓN	VELOCIDAD	
		NUDOS	Km/h
10,000	SURESTE	5 - 10	9 - 18
18,000	ESTE	15 - 20	28 - 36
24,000	ESTE	15 - 20	28 - 36
30,000	NORESTE	5 - 15	9 - 28

ÁREA DEL COMPLEJO VOLCÁNICO CHILES-CERRO NEGRO DE MAYASQUER

Durante la jornada se prevén condiciones nubosas con lluvias ligeras a diferentes horas.

El SERVICIO GEOLOGICO COLOMBIANO lo reporta en nivel **AMARILLO (III): CAMBIOS EN EL COMPORTAMIENTO DE LA ACTIVIDAD VOLCÁNICA**. 0.81 -77.93 // 0.76 -77.95

ELEVACIÓN (pies)	DIRECCIÓN	VELOCIDAD	
		NUDOS	Km/h
10,000	SURESTE	5 - 10	9 - 18
18,000	ESTE	20 - 25	36 - 46
24,000	NORESTE	15 - 20	28 - 36
30,000	NORESTE	10 - 15	18 - 28

LO MÁS DESTACADO

ALERTA ROJA. PARA TOMAR ACCIÓN **ALERTA NARANJA. PARA PREPARARSE** **ALERTA AMARILLA. PARA INFORMARSE**

LLUVIAS	Durante las últimas 24 horas las precipitaciones más importantes se presentaron sobre las regiones Andina y Amazónica. El mayor volumen fue registrado en el municipio de: Restrepo (Meta) con 135.0 mm.
ALERTA ROJA	<ul style="list-style-type: none"> Por niveles altos en los ríos Inirida y Guaviare. Por viento y oleaje en el centro del Mar Caribe colombiano, aguas adentro. Por alta probabilidad de deslizamientos de tierra en sectores inestables o de alta pendiente localizados en los departamentos de Meta y Putumayo. Por alta probabilidad de incendios de la cobertura vegetal en sectores de las regiones Caribe y Andina.
ALERTA NARANJA	<ul style="list-style-type: none"> Creciente súbita en el río San Juan. Por moderada probabilidad de deslizamientos de tierra en sectores inestables o de alta pendiente localizados en las regiones Andina, Orinoquía y Amazonia. Por probabilidad moderada de incendios de la cobertura vegetal en sectores de la región Andina y Caribe.

Consulte todos los días el pronóstico del tiempo y las alertas hidrometeorológicas vigentes del IDEAM, en un formato de calidad. Alrededor de las 7:30 a. m. está a disposición del público en www.ideam.gov.co. Se puede ver también en dispositivos móviles. [AQUI](#)

PRECIPITACIONES

A continuación se relacionan los municipios donde en las últimas 24 horas se registraron precipitaciones iguales o superiores a 30.0 mm.

DEPARTAMENTO	MUNICIPIO
AMAZONAS	La Chorrera (100.2), El Encanto (31.3)
ANTIOQUIA	Sansón (36.3)
ARAUCA	Arauquita (65.0), Arauca (33.0)
BOYACA	Cubara (40.0), San Luis De Gaceno (34.6), Santa María (34.4)
CAQUETA	Valparaiso (42.5), San José Del Fragua (36.3), Florencia (30.4)
CASANARE	Orocúe (98.0), Paz De Ariporo (42.5)
CAUCA	Guapi (85.5), Timbiquí (80.0), López (39.0)
CESAR	San Alberto (33.0)
CUNDINAMARCA	Guayabetal (40.0), Puerto Salgar (31.5)
META	Restrepo (135.0), Villavicencio (80.0), Lejanías (65.0), San Juan De Arama (48.0)
NARIÑO	Barbacoas (78.0)
NORTE DE SANTANDER	Tibú (45.3)
PUTUMAYO	Puerto Leguizamo (95.0), San Francisco (38.3), Villagarzón (36.8), San Miguel (32.5)
RISARALDA	Pereira (35.8)
VICHADA	Puerto Carreño (48.8)

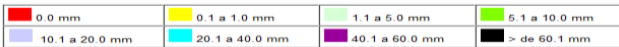
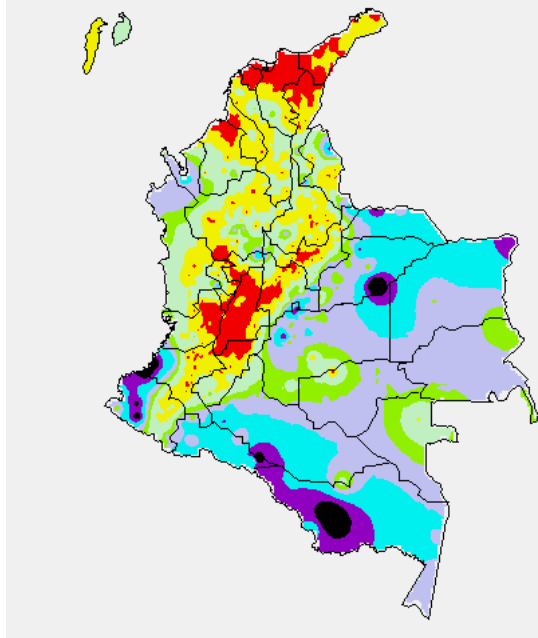
TEMPERATURAS MÁXIMAS

A continuación se relacionan los municipios donde en las últimas 24 horas se registraron temperaturas iguales o superiores a 35.0°C.

DEPARTAMENTO	MUNICIPIO
ANTIOQUIA	Valparaiso (35.0)
ATLANTICO	Repelón (39.2), Manatí (37.2)
BOLIVAR	Zambrano (40.0), María La Baja (38.8), Magangué (37.4), Arjona (37.4), San Pablo (36.8)
CAUCA	Mercaderes (36.8)
CESAR	Valledupar (41.4), Agustín Codazzi (40.8), Chiriguán (35.0)
CORDOBA	Montería (37.6), Ciénaga De Oro (37.6), Chima (36.8), Sahagún (36.4), Ayapel (36.2), Planeta Rica (35.6)
CUNDINAMARCA	Puerto Salgar (40.1), Jerusalén (38.2)
HUILA	Neiva (35.2), Villavieja (35.2)
LA GUAJIRA	Urumita (39.4), Riohacha (38.2), Manaure (38.0)
MAGDALENA	Pivijay (39.8), Santa María (37.0)
SANTANDER	Puerto Parra (36.2), Cimitarra (35.8), Barrancabermeja (35.6), Palmar (35.4), Capitanejo (35.4)
SUCRE	San Benito Abad (37.8), Sampúes (37.6), Corozal (37.2)
TOLIMA	Natagaima (40.4), Armero (37.8), Ambalema (37.2), Valle De San Juan (36.6), Guamo (36.6), Saldaña (35.8), Flandes (35.4), Prado (35.0), Espinal (35.0)

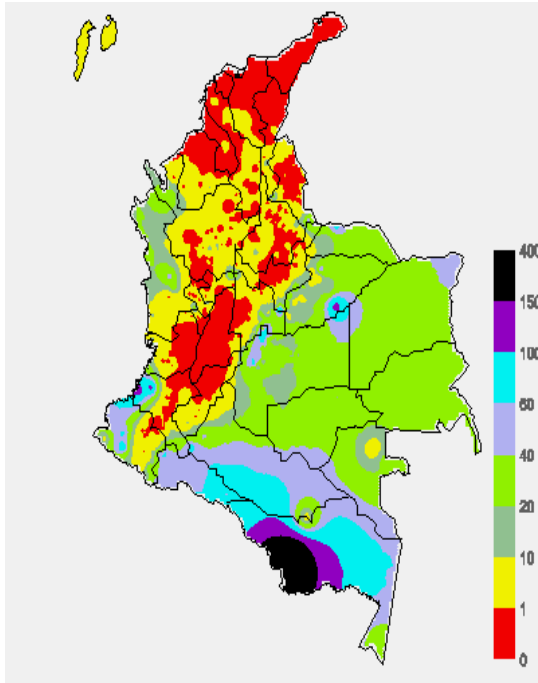
MAPA DE PRECIPITACIÓN DIARIA

Desde las 7:00 a.m. del día domingo 05 de julio hasta las 7:00 a.m. del día lunes 06 de julio de 2015



MAPA DE PRECIPITACIÓN ACUMULADA DE LOS ÚLTIMOS 3 DÍAS

Desde las 7:00 a.m. del día viernes 03 hasta las 7:00 a.m. del día lunes 06 de julio de 2015.



ESTADO DE LOS EMBALSES

A continuación se relacionan los volúmenes útiles diarios (expresados en porcentaje) de acuerdo con información consultada en la siguiente dirección electrónica de XM: <http://ido.xm.com.co/ido/SitePages/hidrologia.aspx?q=reservas>

ZONA	EMBALSE	VOLUMEN ÚTIL DIARIO (%)		
ANTIOQUIA	AMANI	36.14		
	MIRAFLORES	50.11		
	PEÑOL	56.97		
	PLAYAS	58.92		
	PORCE II	68.08		
	PORCE III	33.48		
	PUNCHINÁ	6.91		
	RIOGRANDE2	56.71		
	SAN LORENZO	61.79		
CARIBE	TRONERAS	11.20		
	URRÁ I	36.66		
CENTRO	AGREGADO BOGOTÁ	54.97	NEUSA	66.57
			SISGA	82.84
			TOMINÉ	49.02
		BETANIA	71.13	
		MUÑA	100.05	
		PRADO	40.90	
		TOPOCORO	27.68	
		CHUZA	78.46	
		ESMERALDA	86.27	
		GUAVIO	87.27	
VALLE DEL CAUCA	ALTO ANCHICAYÁ	3.25		
	CALIMA 1	52.97		
	SALVAJINA	42.50		

PRONÓSTICO METEOROLÓGICO

(Lunes 06 y martes 07 de julio de 2015)

REGIÓN	PRONÓSTICO
SABANA DE BOGOTÁ	<p>LUNES: En la mayor parte del área prevalecerán las condiciones secas, salvo en el oriente, sur y noroccidente de la ciudad y de la sabana donde se esperan precipitaciones ligeras a diferentes horas. La temperatura máxima del aire se acercará a 19°C.</p> <p>MARTES: Nubosidad variada con predominio de tiempo seco en la mayor parte del área, excepto en algunos sectores del oriente, sur y norte de la ciudad y de la sabana donde se prevén lloviznas temprano en la mañana, a mediados de la tarde y durante algunas horas de la noche. Temperatura del aire pronosticada entre 10°C y 19°C.</p>
ANDINA	<p>LUNES: Cielo entre parcialmente nublado y nublado con lluvias a diferentes horas en sectores de los departamentos de Antioquia, Santander, sur de Norte de Santander, Boyacá, nororiente de Cundinamarca, Risaralda, Caldas, Huila, Cauca y Nariño, las precipitaciones de mayor consideración estimadas al final de la tarde y por la noche. En áreas de Quindío, Valle del Cauca y occidente de Tolima se advierten lluvias dispersas al final de la mañana y durante algunas horas de la tarde y noche.</p> <p>MARTES: Se prevé abundante nubosidad con precipitaciones temprano en la mañana, a mediados de la tarde y durante la noche en varios sectores de Antioquia, Santanderes, Caldas, Cundinamarca, Boyacá y sur de Huila. En áreas de Risaralda, Quindío, occidente de Tolima y Valle del Cauca se pronostican lluvias ligeras al atardecer o durante la noche, luego de un día seco.</p>
CARIBE	<p>LUNES: Nubosidad variable a lo largo de la jornada con lluvias temprano en la mañana, a mediados de la tarde y durante algunas horas de la noche en el Urabá y en el sur de Córdoba, Bolívar y Sucre. En áreas del norte de Cesar, Magdalena y sur de Atlántico se estiman precipitaciones al finalizar la tarde y durante las primeras horas de la noche, en el resto de la región predominará el tiempo seco.</p> <p>MARTES: Cielo parcialmente nublado con lluvias entre ligeras y moderadas desde temprano, al final de la tarde y durante la noche en algunas zonas del sur de los departamentos de Córdoba, Bolívar y Sucre. En áreas de Cesar y Magdalena se estiman precipitaciones a mediados de la tarde y durante la noche, luego de una mañana seca. No se descarta actividad eléctrica.</p>
ARCHIPIELAGO DE SAN ANDRÉS, PROVIDENCIA Y SANTA CATALINA	<p>LUNES: Cielo parcialmente nublado con precipitaciones ocasionales al final de la tarde y durante la noche.</p> <p>MARTES: Aunque se esperan condiciones secas no se descartan lluvias esporádicas temprano en la mañana, al final de la tarde y durante la noche.</p>
MAR CARIBE	<p>LUNES: Cielo entre despejado y parcialmente cubierto con tiempo seco, salvo en el Golfo de Urabá y en algunos sectores localizados frente al litoral cordobés donde se advierten precipitaciones temprano en la mañana, al atardecer y durante las primeras horas de la noche.</p> <p>MARTES: En la mayor parte del Caribe nacional predominará el tiempo seco con escasa nubosidad, salvo en el Golfo de Urabá y en el área de San Andrés y Providencia donde se estiman precipitaciones a mediados de la tarde y durante algunas horas de la noche.</p>

CONTINUACIÓN DEL PRONÓSTICO METEOROLÓGICO.

REGIÓN	PRONÓSTICO
PACÍFICA	LUNES: En el transcurso de la jornada prevalecerán las condiciones nubosas con lluvias en gran parte de la región, las precipitaciones más intensas esperadas en zonas de Chocó, Cauca y Valle del Cauca con alta probabilidad de tormentas eléctricas. MARTES: En gran parte de la región se estiman nubes densas con precipitaciones entre ligeras y moderadas en zonas de Chocó y Valle del Cauca. En Cauca y Nariño se pronostican lluvias al final de la tarde y durante la noche, luego de un día seco. Posibilidad de descargas eléctricas.
INSULAR PACÍFICO	LUNES: En Malpelo y Gorgona se pronostican condiciones lluviosas temprano en la mañana, al finalizar la tarde y durante la noche, inclusive no se descarta actividad eléctrica. MARTES: En Malpelo y Gorgona se esperan precipitaciones a diferentes horas, las más intensas en la madrugada, al final de la tarde y durante la noche con posibilidad de descargas eléctricas.
OCEANO PACÍFICO	LUNES: Cielo nublado con precipitaciones de variada intensidad en gran parte de la zona oceánica, incluidas áreas próximas al litoral con alta probabilidad de tormentas eléctricas. MARTES: Cielo mayormente nublado con lluvias entre ligeras y fuertes, acompañadas en algunos casos de actividad eléctrica, especialmente en el centro y norte del área marítima colombiana.
ORINOQUIA	LUNES: En la región se espera abundante nubosidad con lluvias ligeras e intermitentes durante la jornada en el occidente de Arauca, Casanare y Meta y en el norte y oriente de Vichada. En el centro y oriente del Meta se esperan precipitaciones después del mediodía y durante algunas horas de la noche. MARTES: Se prevén condiciones nubosas con precipitaciones a diferentes horas en el Piedemonte llanero, a la altura de Arauca, Casanare y Meta. En sectores de Vichada y en el centro y oriente del Meta se prevén lluvias a mediados de la tarde y durante algunas horas de la noche, luego de una mañana seca.
AMAZÓNICA	LUNES: En la mayor parte de la región se prevén nubes densas con precipitaciones ligeras en el occidente de Caquetá y Putumayo y de moderada intensidad en áreas de Guainía. En la tarde y noche predominará el tiempo seco, salvo en zonas de Amazonas, Guaviare, Caquetá, Guainía y Vaupés donde se pronostican lluvias. MARTES: Cielo parcialmente cubierto con condiciones secas, salvo en algunas zonas del occidente de Caquetá y Putumayo donde se prevén lloviznas a diferentes horas. En áreas de Guainía, Vaupés y Amazonas se estiman precipitaciones de variada intensidad al final de la tarde y durante la noche.

ALERTAS VIGENTES Y PRODUCTOS ADICIONALES

Para mayor información sobre el pronóstico del estado del tiempo, informes técnicos diarios, comunicados especiales, mapas diarios de temperaturas máximas y mínimas e información diaria de precipitación se sugiere consultar los siguientes enlaces:

- [MAPA DIARIO DE TEMPERATURA MÁXIMA.](#)
- [MAPA DIARIO DE TEMPERATURA MÍNIMA.](#)
- [INFORMACIÓN DIARIA DE PRECIPITACIÓN Y TEMPERATURA DE LOS PRINCIPALES AEROPUERTOS DEL PAÍS.](#)
- [MOSAICO MAPAS DE PRECIPITACIÓN DIARIA EN MILÍMETROS.](#)

REGIÓN CARIBE

ALERTA ROJA: INCENDIOS DE LA COBERTURA VEGETAL

Amenaza alta de ocurrencia de incendios de la cobertura vegetal en zonas de bosques, cultivos y pastos, localizados en los siguientes municipios y sectores aledaños:

DEPARTAMENTO	MUNICIPIOS
ATLANTICO	Baranoa, Campo De La Cruz, Candelaria, Galapa, Juan De Acosta, Luruaco, Malambo, Manatí, Pijó, Ponedera, Puerto Colombia, Repelón, Sabanalarga, Santa Lucía, Soledad, Swan, Tubará, Usiacurí.
BOLÍVAR	Achí, Altos Del Rosario, Arenal, Arjona, Arroyohondo, Barranco De Loba, Calamar, Cantagallo, Cartagena De Indias, Cicuco, Clemencia, Córdoba, El Carmen De Bolívar, El Guamo, El Peñón, Hatillo De Loba, Magangué, Mahates, Margarita, María La Baja, Mompós, Montecristo, Morales, Pinillos, Regidor, Rioviejo, San Cristóbal, San Estanislao, San Fernando, San Jacinto, San Jacinto Del Cauca, San Juan Nepomuceno, San Martín De Loba, San Pablo, Santa Catalina, Santa Rosa, Santa Rosa Del Sur, Simití, Soplaviento, Talaigua Nuevo, Tiquisío (Puerto Rico), Turbaco, Villanueva, Zambrano.
CESAR	Aguachica, Agustín Codazzi, Astrea, Becerril, Bosconia, Chimichagua, Chiriguana, Curumani, El Copey, El Paso, González, La Gloria, La Jagua De Ibirico, La Paz, Manaure Balcón Del Cesar, Pailitas, Pelaya, Pueblo Bello, Rio De Oro, San Diego, San Martín, Tamalameque, Valledupar.
CÓRDOBA	Ayapel, Buenavista, Canalete, Cereté, Chima, Chinú, Ciénaga De Oro, Cotorra, La Apartada, Loricá, Los Córdoba, Momil, Montelíbano, Montería, Moñitos, Planeta Rica, Pueblo Nuevo, Puerto Escondido, Puerto Libertador, Purísima, Sahagún, San Andrés De Sotavento, San Antero, San Bernardo Del Viento, San Carlos, San Pelayo, Tierralta, Valencia.

CONTINUACIÓN

DEPARTAMENTO	MUNICIPIOS
LA GUAJIRA	Albania, Barrancas, Dibulla, Distracción, El Molino, Fonseca, Hato Nuevo, La Jagua Del Pilar, Maicao, Manaure, Riohacha, San Juan Del Cesar, Uribe, Urumita, Villanueva.
MADGALENA	Algarrobo, Aracataca, Ariguani (El Difícil), Cerro De San Antonio, Chivolo, Ciénaga, Concordia, El Banco, El Piñón, El Retén, Fundación, Guamal, Nueva Granada, Pedraza, Pijijío Del Carmen, Pivijay, Plato, Pueblo Viejo, Remolino, Sabanas De San Ángel, Salamina, San Sebastián De Buenavista, San Zenón, Santa Ana, Santa Bárbara De Pinto, Santa Marta, Sitionuevo, Tenerife, Zapayán, Zona Bananera.
SUCRE	Buenavista, Caimito, Chalán, Coloso, Corozal, Coveñas, El Roble, Galeras, Guaranda, La Unión, Los Palmitos, Majagual, Morroa, Ovejas, Palmito, Sampués, San Benito Abad, San Juan De Betulia (Betulia), San Marcos, San Onofre, San Pedro, Sincé, Sincelajo, Sucre, Tolú, Toluviéjo.

Especial atención ameritan los Parques Nacionales Naturales Macuira, Isla de Salamanca, Ciénaga Grande de Santa Marta y Sierra Nevada de Santa Marta.

ALERTA NARANJA: INCENDIOS DE LA COBERTURA VEGETAL.

Amenaza moderada de ocurrencia de incendios de la cobertura vegetal en zonas de bosques, cultivos y pastos, localizados en los siguientes municipios y sectores aledaños:

DEPARTAMENTO	MUNICIPIOS
ATLANTICO	Barranquilla
BOLÍVAR	Turbaná
CESAR	San Alberto.

REGIÓN ANDINA

ALERTA ROJA: INCENDIOS DE LA COBERTURA VEGETAL

Amenaza alta de ocurrencia de incendios de la cobertura vegetal en zonas de bosques, cultivos y pastos, localizados en los siguientes municipios y sectores aledaños:

DEPARTAMENTO	MUNICIPIOS
ANTIOQUIA	Abejorral, Abriaquí, Amagá, Amalfí, Andes, Angostura, Anorí, Anzá, Arboletes, Argelia, Armenia, Bello, Betania, Betulia, Briceño, Buriticá, Cáceres, Caicedo, Campamento, Cañasgordas, Caracolí, Caramanta, Carmen De Viboral, Carolina, Caucasia, Cisneros, Ciudad Bolívar, Concordia, Dabeiba, Envigado, Fredonia, Frontino, Giraldo, Gómez Plata, Guadalupe, Guarne, Hispania, Itango, Jardín, Jericó, La Ceja, La Estrella, La Pintada, La Unión, Maceo, Marinilla, Montebello, Nariño, Nechí, Necoclí, Peñol, Peque, Pueblorrico, Puerto Berrio, Remedios, Retiro, Rionegro, Sabanalarga, Salgar, San Juan De Urabá, San Pedro De Urabá, San Roque, Santa Bárbara, Santa Rosa De Osos, Santo Domingo, Santuario, Segovia, Sonsón, Tamesis, Tarazá, Tarso, Titiribí, Uramita, Urrao, Valdivia, Valparaiso, Vegachi, Venecia, Yalí, Yarumal, Yolombó, Yondó (Casabe), Zaragoza.
BOYACA	Boavita, Buenavista, Chiquinquirá, Chiquiza, Coper, Covarachia, Cuítiva, El Cocuy, El Espino, Guacamayas, Guicán, Iza, La Uvita, Maripí, Motavita, Paipa, Panqueba, Pesca, Quípama, Ráquira, Sáchica, San Mateo, San Miguel De Sema, Sativanorte, Soatá, Susacón, Tinjacá, Tipacoque, Toca, Tota, Tuta, Villa De Leiva.
CALDAS	Aguadas, Anserma, Aranzazu, Filadelfia, La Merced, Manizales, Manzanares, Marmato, Marquetalia, Marulanda, Neira, Pácora, Pensilvania, Riosucio, Salamina, Samaná, Supía, Victoria, Villamaría.
CAUCA	Argelia, Balboa, Bolívar, Cajibío, Caldono, Caloto, Corinto, El Tambo, Florencia, Guachené, Jambaló, La Sierra, La Vega, Mercaderes, Miranda, Morales, Padilla, Páez (Belalcázar), Patía (El Bordo), Piendamó, Popayán, Rosas, Silvia, Sotará (Paisamba), Timbío, Toribío, Totoró, Villa Rica.
CUNDINAMARCA	Agua De Dios, Albán, Anapoima, Anolaima, Apulo, Beltrán, Bituima, Bojacá, Cabrera, Cachipay, Carmen De Carupa, Chaguani, El Colegio, El Rosal, Facatativá, Fúquene, Girardot, Guaduas, Guataquí, Guayabal De Siquima, Jerusalén, La Mesa, La Vega, Madrid, Mosquera, Nariño, Nilo, Nimaima, Nocaima, Pacho, Paime, Puerto Salgar, Pulí, Quipile, Ricaurte, San Cayetano, San Francisco, San Juan De Rio Seco, Sasaima, Simijaca, Soacha, Subachoque, Supatá, Susa, Tausa, Tenjo, Tibacuy, Tocaima, Venecia, Vergara, Vianí, Villagómez, Villeta, Viotá, Yacopí, Zipacón, Zipaquirá.
HUILA	Agrado, Aipe, Baraya, Colombia, Garzón, Iquira, La Plata, Neiva, Paicol, Palermo, Tello, Teruel, Villavieja.
NARIÑO	Albán (San José), Ancyú, Arboleda (Berruecos), Belén, Buesaco, Chachagüí, Colón (Génova), Consacá, Cumbitara, El Charco, El Peñol, El Rosario, El Tablón, El Tambo, Guaitarilla, La Cruz, La Florida, La Llanada, La Unión, Leiva, Linares, Los Andes (Sotomayor), Nariño, Pasto, Policarpa, Samaniego, San Bernardo, San Lorenzo, San Pablo, San Pedro De Cartago (Cartago), Sandoná, Santa Cruz (Guachavés), Taminango, Túquerres, Yacuanquer.

CONTINUACIÓN

DEPARTAMENTO	MUNICIPIOS
NORTE DE SANTANDER	Ábrego, Arboledas, Bucarasica, Cáchira, Convención, Cúcuta, Durania, El Carmen, El Tarra, Hacari, La Playa, Los Patios, Ocaña, Salazar, San Calixto, San Cayetano, Santiago, Sardinata, Teorama, Tibú, Villa Caro.
QUINDIO	Armenia, Buenavista, Calarcá, Circasia, Córdoba, Filandia, Génova, La Tebaida, Montenegro, Pijao, Quimbaya, Salento.
RISARALDA	Belén De Umbria, Dosquebradas, Guática, Mistrató, Pereira, Pueblo Rico, Quinchía, Santa Rosa De Cabal.
SANTANDER	Albania, Barbosa, Barrancabermeja, Betulia, Capitanejo, Cimitarra, Floridablanca, Girón, Lebrija, Macaravita, Málaga, Matanza, Molagavita, Onzaga, Piedecuesta, Puerto Parra, Puerto Wilches, Rionegro, Sabana De Torres, San José De Miranda, San Miguel, Vélez, Zapatoca.
TOLIMA	Alpujarra, Alvarado, Ambalema, Anzoátegui, Armero (Guayabal), Ataco, Cajamarca, Carmen De Apicalá, Casabianca, Chaparral, Coello, Coyaima, Cunday, Dolores, Espinal, Falan, Fresno, Guamo, Herveo, Ibagué, Icononzo, Lérica, Libano, Melgar, Murillo, Natagaima, Ortega, Palocabildo, Piedras, Planadas, Prado, Purificación, Rioblanco, Roncesvalles, Rovira, Saldaña, San Antonio, San Luis, Santa Isabel, Suárez, Valle De San Juan, Venadillo, Villahermosa, Villarrica.
VALLE DEL CAUCA	Alcalá, Andaluca, Ansermanuevo, Argelia, Bolívar, Buenaventura, Buga, Bugalagrande, Caicedonia, Cali, Calima (El Darién), Candelaria, Cartago, Dagua, El Cairo, El Cerrito, El Dovio, Florida, Ginebra, Guacarí, Jamundí, La Cumbre, La Unión, La Victoria, Obando, Palmira, Pradera, Restrepo, Riofrío, Roldanillo, San Pedro, Sevilla, Trujillo, Tuluá, Ulloa, Versalles, Vijes, Yotoco, Yumbo, Zarzal.

ALERTA NARANJA: INCENDIOS DE LA COBERTURA VEGETAL.

Amenaza moderada de ocurrencia de incendios de la cobertura vegetal en zonas de bosques, cultivos y pastos, localizados en los siguientes municipios y sectores aledaños:

DEPARTAMENTO	MUNICIPIOS
ANTIOQUIA	Alejandría, Apartadó, Barbosa, Concepción, Copacabana, Don Matías, El Bagre, Entreríos, Girardota, Granada, Guatapé, Mutatá, Puerto Nare, San Luis, San Pedro, San Vicente, Toledo, Turbo.
BOYACA	Chiscas, Chivatá, Cómbita, Cucaita, Duitama, Firavitoba, Gachantivá, Jericó, Monguí, Oicatá, Paz De Rio, Saboyá, Samacá, Santa Sofía, Sativasur, Socha, Socotá, Sogamoso, Sora, Sotaquirá, Sutamarchán, Tasco, Tibasosa, Tópaga, Tunja, Tununguá.
CALDAS	Belalcázar, Chinchiná, San José, Viterbo.
CAUCA	Puracé (Coconuco), San Sebastián, Santander De Quilichao.
CUNDINAMARCA	Caparrapí Arbeláez, Cota, Funza, Fusagasugá, Granada, Guachetá, La Peña, Pandi, Pasca, Quebradanegra, San Bernardo, Sylvania, Útica.
HUILA	Algeciras, Elias, Gigante, Rivera, Tesalia.
NARIÑO	Cuaspué (Carlosama), Cumbal, Funes, Guachucal, Imués, Mallama (Piedrancha), Providencia.
NORTE DE SANTANDER	Bochalema, Chinácota, Cucutilla, El Zulia, Gramalote, La Esperanza, Ragonvalia, Villa Del Rosario.
RISARALDA	Balboa, La Celia, La Virginia, Marsella, Santuario
SANTANDER	Aratoca, Barichara, Bucaramanga, California, Carcasí, Cepitá, Cerrito, Charta, Concepción, El Playón, Enciso, Galán, Guaca, Guavatá, Landázuri, Los Santos, San Andrés, San Vicente De Chucurí, Santa Bárbara, Valle De San José.
TOLIMA	Flandes, Honda, Mariquita.
VALLE DEL CAUCA	El Águila, El Toro.

Especial atención ameritan los Parques Nacionales Naturales Catatumbo - Bari, Paramillo, Tatamá, Los Nevados, Las Hermosas, Nevado del Huila, Cordillera de Los Picachos, Sumapaz, Galeras y Los Farallones de Cali.

ALERTA NARANJA: DESLIZAMIENTOS DE TIERRA

Amenaza moderada de probabilidad de ocurrencia de deslizamientos de tierra en áreas inestables y de ladera de los municipios de:

DEPARTAMENTO	MUNICIPIOS
BOYACA	San Luis de Gaceno.
CUNDINAMARCA	Guayabetal y Medina.
NARIÑO	Barbacoas.
NORTE DE SANTANDER	Chitagá y Toledo.

REGIÓN PACÍFICA

ALERTA NARANJA: CRECIENTE SÚBITA EN EL RÍO SAN JUAN

En horas de la madrugada se registró incremento súbito de nivel que alcanzó valores altos, sin embargo en las primeras horas de la mañana estos valores vienen descendiendo de manera significativa. Se presenta la alerta debido a que continúan las condiciones de precipitación sobre la región Pacífica por lo que no se descartan crecientes súbitas en el nivel del río San Juan (Choco) y que desemboca en el Océano Pacífico, este río es monitoreado a la altura del municipio de Tadó (Chocó). El IDEAM recomienda a los pobladores ribereños de sectores bajos estar atentos al comportamiento del nivel del río

REGIÓN ORINOQUIA

ALERTA ROJA: NIVELES ALTOS EN EL RÍO GUAVIARE

Se mantiene altos los niveles del río Guaviare a la altura del municipio de San José del Guaviare (Guaviare), por encima de la cota de desbordamiento. Por lo tanto, se recomienda a las Unidades regionales y locales de Gestión del Riesgo y a la ciudadanía en general, permanecer atentos ante las fluctuaciones y variaciones de los niveles del río Guaviare.

ALERTA ROJA: NIVELES ALTOS RIO INÍRIDA

Los niveles del río Inírida en la población Puerto Inírida continúan en ascenso, con valores de afectación para las zonas urbanas más bajas de la población de Puerto Inírida. Por lo anterior, el IDEAM recomienda a pobladores ribereños en el sector de Puerto Inírida estar atentos al comportamiento del nivel del río.

ALERTA ROJA: DESLIZAMIENTOS DE TIERRA

Amenaza alta de ocurrencia de incendios de la cobertura vegetal en zonas de bosques, cultivos y pastos, localizados en los siguientes municipios y sectores aledaños:

DEPARTAMENTO	MUNICIPIOS
META	Restrepo y Villavicencio.

ALERTA NARANJA: DESLIZAMIENTOS DE TIERRA

Amenaza moderada de ocurrencia de deslizamientos de tierra detonados por lluvias, localizados en los siguientes municipios y sectores aledaños

DEPARTAMENTO	MUNICIPIOS
META	Acacias, Cubarral y El Calvario.

ALERTA AMARILLA: NIVELES ALTOS EN EL RÍO META

El nivel del río Meta a la altura de la estación de Pte Lleras en el municipio de Puerto López, registra comportamiento de descenso y por debajo de niveles críticos, manteniendo aun valores en el rango de altos.

REGIÓN AMAZÓNICA

ALERTA ROJA: DESLIZAMIENTOS DE TIERRA

Amenaza alta de ocurrencia de incendios de la cobertura vegetal en zonas de bosques, cultivos y pastos, localizados en los siguientes municipios y sectores aledaños:

DEPARTAMENTO	MUNICIPIOS
PUTUMAYO	San Francisco.

ALERTA NARANJA: DESLIZAMIENTOS DE TIERRA

Amenaza moderada de ocurrencia de deslizamientos de tierra detonados por lluvias, localizados en los siguientes municipios y sectores aledaños

DEPARTAMENTO	MUNICIPIOS
PUTUMAYO	Mococa, Santiago, Sibundoy

MAR CARIBE

ALERTA ROJA: VIENTO Y OLEAJE

En amplios sectores del centro y occidente del Mar Caribe nacional, aguas adentro prevalecerá la amenaza para la travesía en embarcaciones de poco calado por cuenta del viento que variará entre 25 - 40 nudos (46 - 74 km/h) con posibilidad de rachas mayores y el oleaje que alcanzará 4.0 y 5.0 metros, por lo anterior se sugiere a pescadores y usuarios consultar con las Capitanías de puerto antes de zarpar.

OCÉANO PACÍFICO

ALERTA NARANJA: TIEMPO LLUVIOSO

En gran parte del Pacífico nacional son estimadas condiciones lluviosas durante la jornada, particularmente enfrente del litoral chochoano, vallecaucano y caucaño donde se estiman las precipitaciones más intensas acompañadas inclusive de descargas eléctricas. Se sugiere a pescadores y usuarios de embarcaciones menores consultar con las Capitanías de puerto en zonas de inminente tempestad.

ALERTA AMARILLA: PLEAMAR

Hasta el 9 de julio del presente año se espera una de las pleamares más significativas del mes asociada con la marea astronómica, se recomienda a habitantes costeros estar atentos a la evolución del fenómeno.

ALERTA ROJA. PARA TOMAR ACCIÓN Advierte a los sistemas de prevención y atención de desastres sobre la amenaza que puede ocasionar un fenómeno con efectos adversos sobre la población, el cual requiere la atención inmediata por parte de la población y de los cuerpos de atención y socorro. Se emite una alerta sólo cuando la identificación de un evento extraordinario indique la probabilidad de amenaza inminente y cuando la gravedad del fenómeno implique la movilización de personas y equipos, interrumpiendo el normal desarrollo de sus actividades cotidianas.

ALERTA NARANJA. PARA PREPARARSE Indica la presencia de un fenómeno. No implica amenaza inmediata y como tanto es catalogado como un mensaje para informarse y prepararse. El aviso implica vigilancia continua ya que las condiciones son propicias para el desarrollo de un fenómeno, sin que se requiera permanecer alerta.

ALERTA AMARILLA. PARA INFORMARSE Es un mensaje oficial por el cual se difunde información. Por lo regular se refiere a eventos observados, reportados o registrados y puede contener algunos elementos de pronóstico a manera de orientación. Por sus características pretéritas y futuras difiere del aviso y de la alerta, y por lo general no está encaminado a alertar sino a informar.

CONDICIONES NORMALES Indica que no existe ninguna clase de alerta para la región o zona mencionada.

°C: grados Celsius; m: metros; mm: milímetros; msnm: metros sobre nivel del mar;

Km/h: kilómetros por hora

GOES: Geostationary Operational Environmental Satellites (Satélite Geostacionario Operacional Ambiental).

GOES-13 es el designado GOES-Este, localizado en 75° W sobre el ecuador geográfico.

HLC: hora local colombiana

PNN: Parque Nacional Natural; SFF: Santuario de Fauna y Flora

Omar FRANCO TORRES, Director General
Christian EUSCÁTEGUI COLLAZOS, Jefe Oficina del Servicio de Pronósticos y Alertas

Profesionales de turno:

Daniel USECHE, Juan PEREZ, Hernando WILCHES, Viviana C. CHIVATÁ, Sonia BERMÚDEZ, Juan BARRIOS y Juan Francisco ALAMEDA.

Internet: <http://www.ideam.gov.co>

Correos electrónicos: servicio@ideam.gov.co, alertas@ideam.gov.co

Calle 25 d # 96b - 70, piso 3. Bogotá, D.C.

Teléfono: 3075625 ext. 1334-1336.

Siganos en: Twitter: @IDEAM Colombia; Facebook: www.facebook.com/ideam.instituto
YouTube: Canal de Instituto IDEAM / <http://www.youtube.com/user/InstitutoIDEAM>