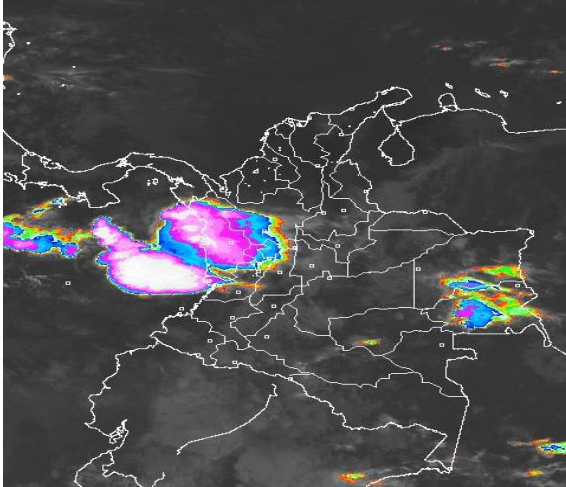


CONDICIONES HIDROMETEOROLÓGICAS ACTUALES

Gran parte del territorio nacional registra condiciones secas desde temprano, salvo sectores de Chocó, noroccidente de Valle del Cauca, occidente de Antioquia, Risaralda, Caldas y Quindío, norte de Tolima, Cundinamarca, sur de Vichada y Guainía han prevalecido las nubes densas con lluvias, acompañadas en algunos casos de tormentas eléctricas.

IMAGEN SATELITAL

Imagen IDEAM * 04 de julio de 2015 * Hora 7:15 a. m. HLC.



PRONÓSTICO CONDICIONES METEOROLÓGICAS ESPECIALES

ÁREA DEL VOLCAN CERRO MACHIN			
Se estima cielo nublado en la jornada con presencia de precipitaciones intermitentes. El SERVICIO GEOLOGICO COLOMBIANO lo reporta en nivel AMARILLO (III) ; CAMBIOS EN EL COMPORTAMIENTO DE LA ACTIVIDAD VOLCÁNICA. 4.80 -75.62			
ELEVACIÓN (pies)	DIRECCIÓN	VELOCIDAD	
		NUDOS	Km/h
10,000	SURESTE	10	18
18,000	ESTE	20	36
24,000	NORESTE	15 - 20	28 - 36
30,000	SURESTE	5 - 10	9 - 18
ÁREA DEL VOLCAN NEVADO DEL HUILA			
Cielo seminublado en la mañana. Posibles precipitaciones ligeras al finalizar la tarde. El SERVICIO GEOLOGICO COLOMBIANO lo reporta en nivel AMARILLO (III) ; CAMBIOS EN EL COMPORTAMIENTO DE LA ACTIVIDAD VOLCÁNICA. 2.92 -76.05			
ELEVACIÓN (pies)	DIRECCIÓN	VELOCIDAD	
		NUDOS	Km/h
10,000	SURESTE	10 - 15	18 - 28
18,000	NORESTE	20 - 25	36 - 46
24,000	NORESTE	10 - 15	18 - 28
30,000	SUROESTE	10 - 15	18 - 28
ÁREA DEL VOLCAN GALERAS			
Cielo mayormente cubierto e intervalos de lloviznas en la mañana. En la tarde son posibles lloviznas ligeras. El SERVICIO GEOLOGICO COLOMBIANO lo reporta en nivel AMARILLO (III) ; CAMBIOS EN EL COMPORTAMIENTO DE LA ACTIVIDAD VOLCÁNICA. 1.55 -77.37			
ELEVACIÓN (pies)	DIRECCIÓN	VELOCIDAD	
		NUDOS	Km/h
10,000	SURESTE	15	28
18,000	NORESTE	20 - 25	36 - 46
24,000	NORESTE	5	9
30,000	SUROESTE	20 - 25	36 - 46
ÁREA DEL VOLCAN NEVADO DEL RUIZ			
En la jornada predominarán el cielo nublado e intervalos de lloviznas ligeras. El SERVICIO GEOLOGICO COLOMBIANO lo reporta en nivel AMARILLO (III) ; CAMBIOS EN EL COMPORTAMIENTO DE LA ACTIVIDAD VOLCÁNICA. 4.89 -75.32			
ELEVACIÓN (pies)	DIRECCIÓN	VELOCIDAD	
		NUDOS	Km/h
10,000	SURESTE	5 - 10	9 - 18
18,000	NORESTE	20 - 25	36 - 46
24,000	NORESTE	15 - 20	28 - 36
30,000	SURESTE	5 - 10	9 - 18
ÁREA DEL COMPLEJO VOLCÁNICO CHILES-CERRO NEGRO DE MAYASQUER			
Se estiman lloviznas en la mañana, en la tarde no se descartan lloviznas y en la noche prevalecerá el tiempo seco. El SERVICIO GEOLOGICO COLOMBIANO lo reporta en nivel AMARILLO (III) ; CAMBIOS EN EL COMPORTAMIENTO DE LA ACTIVIDAD VOLCÁNICA. 0.81 -77.93 // 0.76 -77.95			
ELEVACIÓN (pies)	DIRECCIÓN	VELOCIDAD	
		NUDOS	Km/h
10,000	ESTE	5 - 10	9 - 18
18,000	ESTE	20 - 25	36 - 46
24,000	NORESTE	15 - 20	28 - 36
30,000	OESTE	20 - 25	36 - 46

LO MÁS DESTACADO

ALERTA ROJA. PARA TOMAR ACCIÓN **ALERTA NARANJA. PARA PREPARARSE** **ALERTA AMARILLA. PARA INFORMARSE**

LLUVIAS	Durante las últimas 24 horas tendieron a prevalecer las condiciones, salvo en áreas del centro y norte de la región Pacífica y oriente de los Llanos y Amazonia donde se reportaron precipitaciones. El mayor volumen fue registrado en el municipio de López de Micay (Cauca) con 72.0 mm .
ALERTA ROJA	<ul style="list-style-type: none"> Por niveles altos en los ríos Inírida y Guaviare. Por viento y oleaje en el centro del Mar Caribe colombiano, aguas adentro. Por alta probabilidad de deslizamientos de tierra en sectores inestables o de alta pendiente localizados en los departamentos de Norte de Santander, Casanare y Putumayo. Por alta probabilidad de incendios de la cobertura vegetal en sectores de las regiones Caribe y Andina.
ALERTA NARANJA	<ul style="list-style-type: none"> Por niveles altos en el río Meta. Por moderada probabilidad de deslizamientos de tierra en sectores inestables o de alta pendiente localizados en las regiones Andina, Orinoquía y Amazonia. Por probabilidad moderada de incendios de la cobertura vegetal en sectores de la región Andina.

Consulte todos los días el pronóstico del tiempo y las alertas hidrometeorológicas vigentes del IDEAM, en un formato de calidad. Alrededor de las 7:30 a. m. está a disposición del público en www.ideam.gov.co. Se puede ver también en dispositivos móviles. [AQUÍ](#)

PRECIPITACIONES

A continuación se relacionan los municipios donde en las últimas 24 horas se registraron precipitaciones iguales o superiores a **20.0 mm**.

DEPARTAMENTO	MUNICIPIO
ARAUCA	Arauca-Aeropuerto (21.0).
CAQUETA	Solano (28.2) y San José Del Fragua (22.6).
CAUCA	López de Micay (72.0) .
CHOCO	Quibdó-Aeropuerto (44.7) y Lloró (29.5).
GUAINIA	Puerto Inírida (20.0).
NORTE DE SANTANDER	Toledo (20.0).
PUTUMAYO	Mocóa-Acueducto (30.0) y Mocóa-Puerto Limón (25.3).

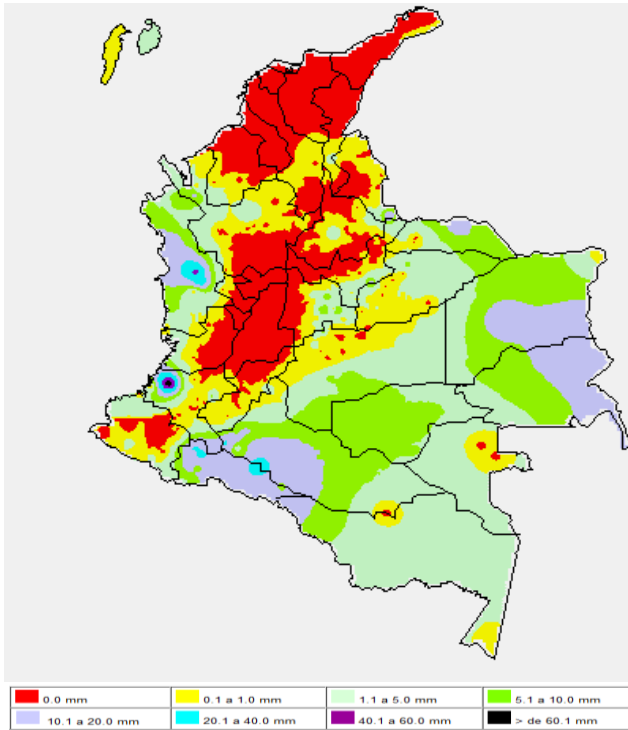
TEMPERATURAS MÁXIMAS

A continuación se relacionan los municipios donde en las últimas 24 horas se registraron temperaturas iguales o superiores a **35.0°C**.

DEPARTAMENTO	MUNICIPIO
ANTIOQUIA	Valparaiso (39.0°C).
ATLANTICO	Repelón (39.7°C) y Manatí (36.4°C).
BOLIVAR	Zambrano (40.4°C), El Carmen De Bolívar (40.0°C), María La Baja-San Pablo (38.6°C), Magangué (38.6°C), María La Baja-Nva. Florida (36.5°C) y San Pablo (36.2°C).
CESAR	Valledupar-Villa Rosa (42.4°C) , Valledupar-Guaymaral (41.6°C), Agustín Codazzi-Motilonia (40.6°C), Agustín Codazzi-Hda. Centenario (40.2°C), Valledupar-El Callao (39.0°C), Valledupar-Aeropuerto (38.0°C) y Chirigüana (35.2°C).
CORDOBA	Chima (39.1°C), Montería-Aeropuerto (38.4°C), Loricá (37.2°C), Ciénaga De Oro (37.2°C), Sahagún (36.2°C), Ayapel (35.4°C) y Tierralta (35.2°C).
CUNDINAMARCA	Puerto Salgar (41.0°C), Jerusalén (38.6°C) y Anapoima (35.4°C).
HUILA	Neiva-Aeropuerto (37.6°C) y Villavieja (37.0°C).
LA GUAJIRA	Manauere (38.7°C), Urumita (38.4°C), Riohacha-Matitas (37.6°C) y Riohacha-Aeropuerto (36.0°C).
MAGDALENA	Pivijay (39.4°C) y Santa Marta-Aeropuerto (38.0°C).
RISARALDA	Pereira (35.5°C).
SANTANDER	Capitanejo (39.4°C), Barrancabermeja-El Centro (37.6°C), Cimitarra (37.2°C), Puerto Parra (37.2°C), Palmar (36.8°C), Barrancabermeja-Aeropuerto (36.6°C) y Girón (35.8°C).
SUCRE	Sampúes (37.8°C) y Corozal (36.5°C).
TOLIMA	Natagaima (41.4°C), Ambalema (39.6°C), Saldad (38.6°C), Valle De San Juan (37.6°C), Espinal (36.4°C), Flandes (36.0°C), Lérica (36.0°C), Ibagué (35.4°C), San Sebastián De Mariquita (35.0°C).
VALLE DEL CAUCA	Zarzal (35.8°C) y Tuluá (35.0°C).

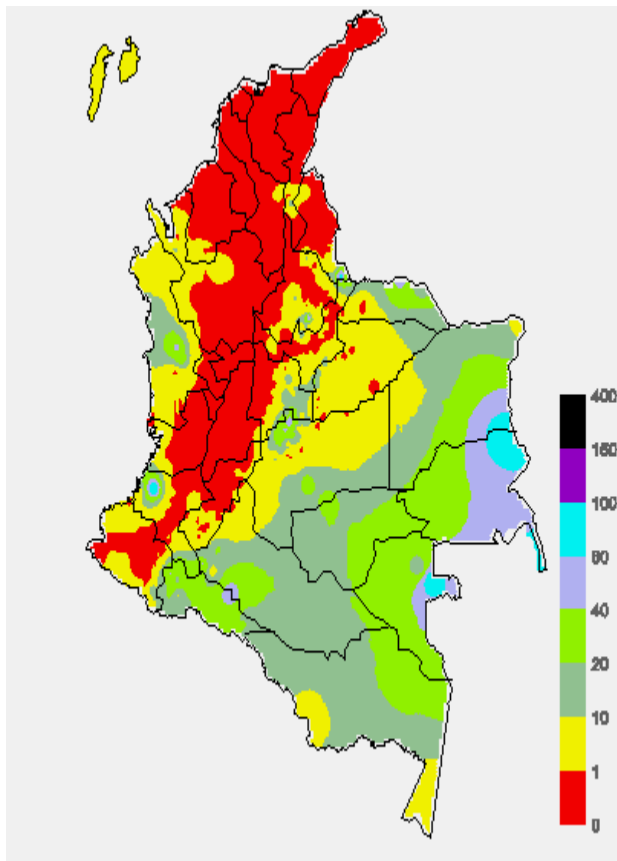
MAPA DE PRECIPITACIÓN DIARIA

Desde las 7:00 a.m. del día viernes 03 de julio hasta las 7:00 a.m. del día sábado 04 de julio de 2015



MAPA DE PRECIPITACIÓN ACUMULADA DE LOS ÚLTIMOS 3 DÍAS

Desde las 7:00 a.m. del día miércoles 01 hasta las 7:00 a.m. del día sábado 04 de julio de 2015.



ESTADO DE LOS EMBALSES

A continuación se relacionan los volúmenes útiles diarios (expresados en porcentaje) de acuerdo con información consultada en la siguiente dirección electrónica de XM: <http://ido.xm.com.co/ido/SitePages/hidrologia.aspx?q=reservas>

ZONA	EMBALSE	VOLUMEN ÚTIL DIARIO (%)
ANTIOQUIA	AMANI	36.54
	MIRAFLORES	51.66
	PEÑOL	57.17
	PLAYAS	37.95
	PORCE II	58.73
	PORCE III	25.96
	PUNCHINÁ	28.75
	RIOGRANDE2	58.74
	SAN LORENZO	62.72
TRONERAS	20.96	
CARIBE	URRÁ I	37.46
CENTRO	AGREGADO BOGOTÁ	54.78
	NEUSA	
	SISGA	
	TOMINÉ	
	BETANIA	80.67
	MUÑA	100.05
	PRADO	41.06
	TOPOCORO	28.67
	CHUZA	76.70
	ESMERALDA	87.59
GUAVIO	85.15	
VALLE DEL CAUCA	ALTO ANCHICAYÁ	2.94
	CALIMA 1	53.95
	SALVAJINA	42.46

PRONÓSTICO METEOROLÓGICO (Sábado 04 y domingo 05 de julio de 2015)

REGIÓN	PRONÓSTICO
SABANA DE BOGOTÁ	SÁBADO: En la jornada se estima cielo seminublado a mayormente nublado en el centro y occidente del área por lo que prevalecerán las condiciones de tiempo seco, aunque no se descarta la presencia de lloviznas en la mañana y la tarde. En el oriente, norte y sur son posibles lloviznas en horas de la mañana y de la tarde. En las primeras horas de la noche se prevé tiempo seco. DOMINGO: Se estima que durante la jornada, especialmente en la madrugada y la mañana se presente cielo mayormente cubierto con lluvias ligeras y en el oriente y norte de la ciudad y de la sabana.
ANDINA	SÁBADO: Durante las primeras horas del día son posibles lloviznas en el oriente de Boyacá, occidente de Santander y precipitaciones de mayor intensidad en zonas del occidente de Antioquia y del Eje Cafetero. Posibles lluvias ligeras en el norte de Valle del Cauca. En la tarde y noche se estiman precipitaciones entre ligeras y moderadas en el occidente y norte de Antioquia, occidente del Eje Cafetero y en algunos sectores del sur de los santanderes; lluvias ligeras en zonas de montaña de Cauca, Nariño y en el occidente de Huila y Tolima, además de zonas del sur y oriente de Boyacá y Cundinamarca. DOMINGO: Son previstas condiciones de cielo parcialmente cubiertas con lluvias entre ligeras y moderadas en zonas de Antioquia, Santander y oriente de Boyacá. Precipitaciones menos intensas en Norte de Santander, Cundinamarca y en el Macizo colombiano. Posibles lluvias en Valle del Cauca, Cauca, Nariño y occidente de Tolima y Huila. Posibilidad de actividad eléctrica.
CARIBE	SÁBADO: En la mañana se estiman condiciones de tiempo seco en la región. Después del mediodía se estima mayor nubosidad y son previstas lluvias ligeras en áreas de Córdoba, Sierra Nevada de Santa Marta y en el sur de Bolívar y de Sucre. Son posibles lluvias en zonas de Cesar. El resto de la región con tiempo seco. DOMINGO: Se estima que se presenten lluvias en el suroccidente de la región, principalmente en zonas de Córdoba, Sucre y Bolívar en horas de la tarde y noche. No se descartan lloviznas en la Sierra Nevada de Santa Marta. Probabilidad de actividad eléctrica.
ARCHIPIÉLAGO DE SAN ANDRÉS, PROVIDENCIA Y SANTA CATALINA	SÁBADO: En el transcurso de la jornada se prevén condiciones de tiempo seco con cielo parcialmente cubierto, aunque no se descarta incremento de la nubosidad favoreciendo lloviznas esporádicas en la noche. DOMINGO: Se mantendrán las condiciones secas a lo largo de la jornada. Baja probabilidad de lloviznas en la noche.
MAR CARIBE	SÁBADO: Se estiman condiciones parcialmente nubladas con lluvias en el Golfo de Urabá, en cercanías a las costas de Córdoba especialmente en horas de la tarde y noche. El resto de la zona Marítima presentará predominio de tiempo seco. DOMINGO: Cielo entre parcial y mayormente nublado con precipitaciones entre ligeras y moderadas en el occidente de la zona Marítima en el Golfo de Urabá y en el litoral de Córdoba en la madrugada, tarde y noche. El resto del área predominará con condiciones secas y cielo ligeramente nublado.

CONTINUACIÓN DEL PRONÓSTICO METEOROLÓGICO.

REGIÓN	PRONÓSTICO
PACÍFICA	SÁBADO: En la mañana se estima cielo mayormente cubierto con lluvias moderadas en zonas de Chocó y Valle del Cauca. En la tarde y durante la noche se estima mayor nubosidad con precipitaciones entre ligeras y moderadas en varios sectores de Chocó, Valle del Cauca y Cauca, mientras que en Nariño son previstas lluvias menos intensas. Probabilidad de actividad eléctrica. DOMINGO: Se mantendrán las condiciones de cielo mayormente cubiertas con lluvias en gran parte de la región, las más intensas en zonas de Chocó y de Valle del Cauca y de menor volumen en el resto de la región. Posibilidad de descargas eléctricas.
INSULAR PACÍFICO	SÁBADO: En Malpelo se prevé cielo mayormente cubierto con lluvias moderadas durante la jornada. En la isla de Gorgona las lluvias se advierten en la tarde y noche. DOMINGO: Se estima que se presenten precipitaciones a diferentes horas en Malpelo y Gorgona. Posibilidad de actividad eléctrica.
OCEANO PACÍFICO	SÁBADO: Se prevé cielo parcialmente cubierto a lo largo del océano Pacífico colombiano con lluvias moderadas a fuertes en el norte y centro del área y precipitaciones menos intensas en el sur de la zona oceánica con alta probabilidad de actividad eléctrica. En la noche las lluvias se extenderán hacia el sur de la cuenca del Pacífico colombiano. DOMINGO: Cielo nublado con lluvias entre moderadas y fuertes acompañadas de actividad en gran parte del centro y norte del Pacífico colombiano y en cercanías al litoral. En la noche se estiman lluvias moderadas a fuertes en el sur de la zona.
ORINOQUIA	SÁBADO: Se estima que durante la mañana se presente cielo mayormente cubierto en la región, precipitaciones de mayor intensidad con probabilidad de actividad eléctrica en sectores del sur y oriente de Vichada. Después del mediodía y hasta entrada la noche, se prevén lluvias entre ligeras y moderadas en amplios sectores de Vichada, sur de Casanare y norte y oriente de Arauca, y occidente de Meta, mientras que en zonas aledañas al piedemonte se estiman de menor intensidad. DOMINGO: Los pronósticos indican que se mantendrán las condiciones nubosas con lluvias en gran parte de la región, las de mayor volumen en sectores de Casanare, Vichada y Arauca. Posibilidad de tormentas eléctricas.
AMAZÓNICA	SÁBADO: Cielo mayormente nublado con precipitaciones entre ligeras a moderadas en Guainía y Caquetá, lluvias menos intensas sobre Amazonas y Putumayo, durante las horas de la mañana. En la tarde y durante la noche se prevé incremento de la nubosidad con lluvias moderadas acompañadas de actividad eléctrica en el centro de la región en zonas de Amazonas, Caquetá, Putumayo y Guaviare. Precipitaciones de menor volumen en el resto de la región. DOMINGO: Cielo nublado la mayor parte de la jornada especialmente en la madrugada, mañana y primeras horas de la tarde con lluvias de variada intensidad en varias zonas de la región, las más persistentes en áreas de Putumayo, Caquetá y Amazonas. Alta posibilidad de actividad eléctrica.

ALERTAS VIGENTES Y PRODUCTOS ADICIONALES

Para mayor información sobre el pronóstico del estado del tiempo, informes técnicos diarios, comunicados especiales, mapas diarios de temperaturas máximas y mínimas e información diaria de precipitación se sugiere consultar los siguientes enlaces:

- [MAPA DIARIO DE TEMPERATURA MÁXIMA.](#)
- [MAPA DIARIO DE TEMPERATURA MÍNIMA.](#)
- [INFORMACIÓN DIARIA DE PRECIPITACIÓN Y TEMPERATURA DE LOS PRINCIPALES AEROPUERTOS DEL PAÍS.](#)
- [MOSAICO MAPAS DE PRECIPITACIÓN DIARIA EN MILÍMETROS.](#)

REGIÓN CARIBE

ALERTA ROJA: INCENDIOS DE LA COBERTURA VEGETAL

Amenaza alta de ocurrencia de incendios de la cobertura vegetal en zonas de bosques, cultivos y pastos, localizados en los siguientes municipios y sectores aledaños:

DEPARTAMENTO	MUNICIPIOS
ATLANTICO	Baranoa, Barranquilla, Campo De La Cruz, Candelaria, Galapa, Juan De Acosta, Luruaco, Malambo, Manatí, Pto. J. Ponedera, Puerto Colombia, Repelón, Sabanalarga, Santa Lucía, Soledad, Súan, Tubará, Usiacurí.
BOLÍVAR	Achí, Altos Del Rosario, Arenal, Arjona, Arroyohondo, Barranco De Loba, Calamar, Cantagallo, Cartagena De Indias, Cicuco, Clemencia, Córdoba, El Carmen De Bolívar, El Guamo, El Peñón, Hatillo De Loba, Magangué, Mahates, Margarita, María La Baja, Mompós, Montecristo, Morales, Piniillos, Regidor, Riviejo, San Cristóbal, San Estanislao, San Fernando, San Jacinto Del Cauca, San Martín De Loba, San Pablo, Santa Catalina, Santa Rosa, Santa Rosa Del Sur, Simití, Soplaviento, Talaigua Nuevo, Tiquisio (Puerto Rico), Turbaco, Villanueva, Zambrano.
CESAR	Aguachica, Agustín Codazzi, Astrea, Becerril, Bosconia, Chimichagua, Chiriguán, Curumani, El Copey, El Paso, González, La Gloria, La Jagua De Ibirico, La Paz, Manaure Balcón Del Cesar, Pailitas, Pelaya, Pueblo Bello, Río De Oro, San Alberto, San Diego, San Martín, Tamalameque, Valledupar.
CÓRDOBA	Ayapel, Buenavista, Canalete, Cereté, Chima, Chinú, Ciénaga De Oro, Cotorra, La Apartada, Loricá, Los Córdoba, Momil, Montelíbano, Montería, Monitos, Planeta Rica, Pueblo Nuevo, Puerto Escondido, Puerto Libertador, Purísima, Sahagún, San Andrés De Sotavento, San Antero, San Bernardo Del Viento, San Carlos, San Pelayo, Tierralta, Valencia.

CONTINUACIÓN

DEPARTAMENTO	MUNICIPIOS
LA GUAJIRA	Albania, Barrancas, Dibulla, Distracción, El Molino, Fonseca, Hato Nuevo, La Jagua Del Pilar, Maicao, Manaure, Riohacha, San Juan Del Cesar, Uribe, Urumita, Villanueva.
MADGALENA	Algarrobo, Aracataca, Ariguani (El Difícil), Cerro De San Antonio, Chivolo, Ciénaga, Concordia, El Banco, El Piñón, El Retén, Fundación, Guamal, Nueva Granada, Pedraza, Pijijío Del Carmen, Pivijay, Plato, Puebloviejo, Remolino, Sabanas De San Ángel, Salamina, San Sebastián De Buenavista, San Zenón, Santa Ana, Santa Bárbara De Pinto, Santa Marta, Sitionuevo, Tenerife, Zapayán, Zona Bananera.
SUCRE	Buenavista, Caimito, Chalán, Coloso, Corozal, Coveñas, El Roble, Galeras, Guaranda, La Unión, Los Palmitos, Majagual, Morroa, Ovejas, Palmito, Sampués, San Benito Abad, San Juan De Betulia (Betulia), San Marcos, San Onofre, San Pedro, Sincé, Sincelajo, Sucre, Tolú, Toluviéjo.

ALERTA NARANJA: INCENDIOS DE LA COBERTURA VEGETAL

Amenaza alta de ocurrencia de incendios de la cobertura vegetal en zonas de bosques, cultivos y pastos, localizados en los siguientes municipios y sectores aledaños:

DEPARTAMENTO	MUNICIPIOS
BOLÍVAR	San Jacinto, San Juan Nepomuceno.

Especial atención ameritan los Parques Nacionales Naturales Macuira, Isla de Salamanca, Ciénaga Grande de Santa Marta y Sierra Nevada de Santa Marta.

REGIÓN ANDINA

ALERTA ROJA: INCENDIOS DE LA COBERTURA VEGETAL

Amenaza alta de ocurrencia de incendios de la cobertura vegetal en zonas de bosques, cultivos y pastos, localizados en los siguientes municipios y sectores aledaños:

DEPARTAMENTO	MUNICIPIOS
ANTIOQUIA	Abejorral, Abriaquí, Alejandría, Amagá, Amalfi, Andes, Angostura, Anorí, Anzá, Apartadó, Arboletes, Argelia, Armenia, Barbosa, Bello, Betania, Betulia, Briceño, Buriticá, Cáceres, Caicedo, Campamento, Cañasgordas, Caracolí, Caramanta, Carmen De Viboral, Carolina, Caucasia, Cisneros, Ciudad Bolívar, Concepción, Concordia, Copacabana, Dabeiba, Don Matías, Envigado, Fredonia, Frontino, Giraldo, Girardota, Gómez Plata, Granada, Guadalupe, Guarne, Guatapé, Hispania, Itango, Jardín, Jericó, La Ceja, La Estrella, La Pintada, La Unión, Maceo, Marinilla, Medellín, Montebello, Mutatá, Nariño, Nechí, Necoclí, Peñol, Peque, Pueblorrico, Puerto Berrío, Puerto Nare, Remedios, Retiro, Rionegro, Sabanalarga, Salgar, San Juan De Urabá, San Luis, San Pedro, San Pedro De Urabá, San Roque, San Vicente, Santa Bárbara, Santa Rosa De Osos, Santo Domingo, Santuario, Segovia, Sonsón, Tamesis, Tarazá, Tarso, Titiribí, Turbo, Uramita, Urrao, Valdivia, Valparaiso, Vegachí, Venecia, Yalí, Yarumal, Yolombó, Yondó (Casabe), Zaragoza.
BOYACA	Boavita, Briceño, Buenavista, Caldas, Chiquinquirá, Coper, Covarachía, El Cocuy, La Uvita, La Victoria, Maripí, Muzo, Otanche, Pauna, Puerto Boyacá, Quipama, Ráquira, Saboyá, Soatá, Susacón, Tununquá.
CALDAS	Aguadas, Anserma, Aranzazu, Belalcázar, Chinchiná, Filadelfia, La Dorada, La Merced, Manizales, Manzanares, Marmato, Marquetalia, Marulanda, Neira, Pácora, Pensilvania, Riosucio, Salamina, Samaná, San José, Supía, Victoria, Villamaría, Viterbo.
CAUCA	Argelia, Balboa, Bolívar, Cajibío, Caldono, Caloto, Corinto, El Tambo, Florencia, Guachené, Jambaló, La Sierra, Mercaderes, Miranda, Morales, Padilla, Páez (Belalcázar), Patía (El Bordo), Piendamó, Popayán, Rosas, Silvia, Sotará (Paispamba), Timbío, Toribío, Totoró, Villa Rica.
CUNDINAMARCA	Agua De Dios, Albán, Anolaima, Apulo, Beltrán, Bituima, Bojacá, Cabrera, Cachipay, Caparrapí, Chaguani, El Peñón, Facatativá, Girardot, Guaduas, Guataquí, Guayabal De Siquima, Jerusalén, La Mesa, La Palma, La Peña, La Vega, Nariño, Nimaíma, Nocaima, Pacho, Paima, Puerto Salgar, Pulí, Quebradanegra, Quipile, Ricaurte, San Cayetano, San Francisco, San Juan De Río Seco, Sasaima, Simijaca, Supatá, Tocaima, Topaipí, Útica, Vergara, Vianí, Villagómez, Villeta, Yacopí, Zipacón.
HUILA	Agrado, Aipe, Baraya, Colombia, Gigante, Íquira, Neiva, Tello, Teruel, Villavieja.
NARIÑO	Albán (San José), Ancuyá, Arboleda (Berruecos), Belén, Buesaco, Chachagüí, Colón (Génova), Consacá, Cumbitara, El Charco, El Peñol, El Rosario, El Tablón, El Tambo, Guaitarilla, Imués, La Cruz, La Florida, La Llanada, La Unión, Leiva, Linares, Los Andes (Sotomayor), Mallama (Piedrancha), Nariño, Ospina, Pasto, Policarpa, Providencia, Samaniego, San Bernardo, San Lorenzo, San Pablo, San Pedro De Cartago (Cartago), Sandomá, Santa Cruz (Guachavés), Sapuyes, Taminango, Túquerres, Yacuanquer.

DEPARTAMENTO	MUNICIPIOS
NORTE DE SANTANDER	Ábrego, Cáchira, Convención, El Carmen, El Tarra, Hacari, La Esperanza, La Playa, Ocaña, Salazar, San Calixto, Sardinata, Teorama, Tibú.
QUINDIO	Armenia, Buenavista, Calarcá, Circasia, Córdoba, Filandia, Génova, La Tebaida, Montenegro, Pijao, Quimbaya, Salento.
RISARALDA	Balboa, Belén De Umbria, Dosquebradas, Guática, La Celia, La Virginia, Marsella, Mistrató, Pereira, Pueblo Rico, Quinchía, Santa Rosa De Cabal, Santuario.
SANTANDER	Albania, Barbosa, Barrancabermeja, Betulia, Bolívar, Capitanejo, Chipatá, Cimitarra, El Peñón, Florián, Girón, Jesús María, La Belleza, Landázuri, Lebrija, Molagavita, Onzaga, Puerto Parra, Puerto Wilches, Rionegro, Sabana De Torres, San Miguel, Sucre, Vélez, Zapatoca.
TOLIMA	Alpujarra, Alvarado, Ambalema, Anzoátegui, Armero (Guayabal), Ataco, Cajamarca, Carmen De Apicalá, Casabianca, Chaparral, Coello, Coyaima, Cunday, Dolores, Espinal, Falán, Fresno, Guamo, Hervey, Ibagué, Icononzo, Lérída, Libano, Melgar, Murillo, Natagaima, Ortega, Palocabildo, Piedras, Planadas, Prado, Purificación, Rioblanco, Roncesvalles, Rovira, Saldaña, San Antonio, San Luis, Santa Isabel, Suárez, Valle De San Juan, Venadillo, Villahermosa, Villarrica.
VALLE DEL CAUCA	Alcalá, Andalucía, Arsermanuevo, Argelia, Bolívar, Buenaventura, Buga, Bugalagrande, Caicedonia, Cali, Calima (El Darién), Candelaria, Cartago, Dagua, El Águila, El Cairo, El Cerrito, El Dovio, Florida, Ginebra, Guacarí, Jamundí, La Cumbre, La Unión, La Victoria, Obando, Palmira, Pradera, Restrepo, Ríofrío, Roldanillo, San Pedro, Sevilla, Toro, Trujillo, Tuluá, Ulloa, Versalles, Vijes, Yotoco, Yumbo, Zarzal.

ALERTA ROJA: DESLIZAMIENTOS DE TIERRA

Amenaza alta de ocurrencia de incendios de la cobertura vegetal en zonas de bosques, cultivos y pastos, localizados en los siguientes municipios y sectores aledaños:

DEPARTAMENTO	MUNICIPIOS
NORTE DE SANTANDER	Chitagá y Toledo.

ALERTA NARANJA: INCENDIOS DE LA COBERTURA VEGETAL.

Amenaza moderada de ocurrencia de incendios de la cobertura vegetal en zonas de bosques, cultivos y pastos, localizados en los siguientes municipios y sectores aledaños:

DEPARTAMENTO	MUNICIPIOS
ANTIOQUIA	El Bagre, San Carlos, Toledo.
BOYACA	San Pablo De Borbur, Tinjacá, Villa De Leiva.
CALDAS	Norcasia.
CAUCA	Santander De Quilichao.
CUNDINAMARCA	Madrid, Nilo, Zipaquirá.
HUILA	Palermo.
NORTE DE SANTANDER	Cúcuta, El Zulia
SANTANDER	Gámbita, San Vicente De Chucurí, Simacota.
TOLIMA	Flandes, Honda, Mariquita.

Especial atención ameritan los Parques Nacionales Naturales Catatumbo - Bari, Paramillo, Tatamá, Los Nevados, Las Hermosas, Nevado del Huila, Cordillera de Los Picachos, Sumapaz, Galeras y Los Farallones de Cali.

ALERTA NARANJA: DESLIZAMIENTOS DE TIERRA

Amenaza moderada de probabilidad de ocurrencia de deslizamientos de tierra en áreas inestables y de ladera de los municipios de:

DEPARTAMENTO	MUNICIPIOS
CAUCA	López de Micay.

ALERTA AMARILLA: PROBABILIDAD DE CRECIENTES SÚBITAS EN LOS RÍOS DE ALTA MONTAÑA DEL DEPARTAMENTOS DE ANTIOQUIA

Para la mañana de hoy se mantienen la ocurrencia de precipitaciones sobre la vertiente oriental de la cordillera occidental, lo que podría generar crecientes súbitas en los ríos del suroccidente del departamento de Antioquia, por esta razón, se recomienda a la población en general estar atentos frente a la eventualidad de crecientes súbitas de carácter moderado a fuerte en quebradas y principales afluentes al río Cauca, en especial la quebrada La Liboriana, afluente del río San Juan en el sector comprendido entre los municipios de Andes y Puerto Valdivia, en el departamento de Antioquia.

REGIÓN PACÍFICA**ALERTA AMARILLA: SE PREVÉ UNA CRECIENTE SÚBITA EN EL RÍO SAN JUAN**

Se emite esta alerta debido a que no se descartan crecientes súbitas en el nivel del río San Juan (Chocó) y que desemboca en el Océano Pacífico, este río es monitoreado a la altura del municipio de Tadó (Chocó). El IDEAM recomienda a los pobladores ribereños de sectores bajos estar atentos al comportamiento del nivel del río.

REGIÓN ORINOQUIA**ALERTA ROJA: NIVELES ALTOS EN EL RÍO GUAVIARE**

El nivel del río Guaviare, afluente del río Guaviare en la parte alta de la cuenca, continúa con valores altos en sectores bajos del municipio de La Macarena. Igualmente, el río Guaviare en el municipio de San José del Guaviare (Guaviare), mantiene niveles altos que superan las cotas de desbordamiento, por tanto, se recomienda a las Unidades regionales y locales de Gestión del Riesgo y a la ciudadanía en general asentada en la riberas de los municipios de Vista Hermosa, Puerto Rico, Puerto Concordia y La Macarena (Meta), permanecer atentos ante las fluctuaciones y variaciones de los niveles del río Guaviare.

ALERTA ROJA: NIVELES ALTOS RIO INÍRIDA

Los niveles del río Inírida en la población Puerto Inírida continúan en ascenso debido a la llegada de las ondas de crecientes originadas en el piedemonte en días pasados, los niveles se encuentran muy cercanos a los valores de afectación para las zonas urbanas más bajas de la población de Puerto Inírida. Por lo anterior, el IDEAM recomienda a pobladores ribereños en el sector de Puerto Inírida estar atentos al comportamiento del nivel del río.

ALERTA ROJA: DESLIZAMIENTOS DE TIERRA

Amenaza alta de ocurrencia de incendios de la cobertura vegetal en zonas de bosques, cultivos y pastos, localizados en los siguientes municipios y sectores aledaños:

DEPARTAMENTO	MUNICIPIOS
CASANARE	Támara.

ALERTA NARANJA: NIVELES ALTOS EN EL RÍO META

Continúa el descenso en el nivel del río Meta a la altura de la estación de Pte Lleras en el municipio de Puerto López, se espera que este comportamiento se mantenga para el día de hoy. Sin embargo en la parte baja de la cuenca los niveles se mantienen altos debido al tránsito de la onda de creciente. El IDEAM recomienda a las unidades locales y regionales de Gestión del Riesgo, como a las comunidades que se encuentran asentadas sobre las márgenes del río Meta y sus principales afluentes, mantener atento seguimiento al comportamiento y variación en los niveles de estos ríos, y tomar las medidas preventivas necesarias ante los impactos que estos incrementos puedan ocasionar.

ALERTA NARANJA: DESLIZAMIENTOS DE TIERRA

Amenaza moderada de ocurrencia de deslizamientos de tierra detonados por lluvias, localizados en los siguientes municipios y sectores aledaños

DEPARTAMENTO	MUNICIPIOS
CASANARE	Chámeza.
META	Restrepo.

ALERTA AMARILLA: NIVELES EN DESCENSO RÍO ARAUCA

Continúa la tendencia al descenso en los niveles del río Arauca tanto en la población de Arauquita, como en la población de Arauca. Los niveles se encuentran en el rango de valores medios- altos para la época. El IDEAM recomienda a la población en general y a las Autoridades de Gestión del riesgo Local y Regional, especial atención a los puntos más bajos de las riberas del río Arauca.

REGIÓN AMAZÓNICA**ALERTA ROJA: DESLIZAMIENTOS DE TIERRA**

Amenaza alta de ocurrencia de incendios de la cobertura vegetal en zonas de bosques, cultivos y pastos, localizados en los siguientes municipios y sectores aledaños:

DEPARTAMENTO	MUNICIPIOS
PUTUMAYO	Mocoa, Santiago, Sibundoy, San Francisco.

ALERTA NARANJA: DESLIZAMIENTOS DE TIERRA

Amenaza moderada de ocurrencia de deslizamientos de tierra detonados por lluvias, localizados en los siguientes municipios y sectores aledaños

DEPARTAMENTO	MUNICIPIOS
PUTUMAYO	Villagarzón.

MAR CARIBE

ALERTA ROJA: VIENTO Y OLEAJE

Sobre el mar Caribe se estiman condiciones de amenaza por causa del viento y oleaje, las más fuertes se esperan en alta mar en la zona central del mar Caribe con vientos entre 30 - 40 nudos (55-74 km/h) y con posibilidad de rachas mayores. La altura del oleaje fluctuará entre 4.0 y 5.0 metros. Por lo tanto se sugiere a pescadores y usuarios de embarcaciones de poco calado consultar con las Capitanías de puerto antes de zarpar y a los bañistas estar atentos a las recomendaciones de las autoridades.

OCÉANO PACÍFICO

ALERTA AMARILLA: TIEMPO LLUVIOSO

Se mantendrán las condiciones de cielo entre parcial a mayormente cubierto con precipitaciones a lo largo del litoral Pacífico colombiano, se estima que las más intensas acompañadas en algunos casos de actividad eléctrica se presenten en el norte, centro y sur de la zona oceánica, incluyendo sectores aledaños en las costas de Chocó, Cauca y de Valle del Cauca. En el resto del área precipitaciones menos intensas. Por esta razón se recomienda a los usuarios de pequeñas embarcaciones consultar con las Capitanías de puerto antes de zarpar.

ALERTA AMARILLA: PLEAMAR

Desde el día de hoy y hasta el 04 de julio del presente año se espera una de las pleamares más significativas del mes asociada con la marea astronómica, se recomienda a habitantes costeros estar atentos a la evolución del fenómeno.

ALERTA ROJA. PARA TOMAR ACCIÓN Advierte a los sistemas de prevención y atención de desastres sobre la amenaza que puede ocasionar un fenómeno con efectos adversos sobre la población, el cual requiere la atención inmediata por parte de la población y de los cuerpos de atención y socorro. Se emite una alerta sólo cuando la identificación de un evento extraordinario indique la probabilidad de amenaza inminente y cuando la gravedad del fenómeno implique la movilización de personas y equipos, interrumpiendo el normal desarrollo de sus actividades cotidianas.

ALERTA NARANJA. PARA PREPARARSE Indica la presencia de un fenómeno. No implica amenaza inmediata y como tanto es catalogado como un mensaje para informarse y prepararse. El aviso implica vigilancia continua ya que las condiciones son propicias para el desarrollo de un fenómeno, sin que se requiera permanecer alerta.

ALERTA AMARILLA. PARA INFORMARSE Es un mensaje oficial por el cual se difunde información. Por lo regular se refiere a eventos observados, reportados o registrados y puede contener algunos elementos de pronóstico a manera de orientación. Por sus características pretéritas y futuras difiere del aviso y de la alerta, y por lo general no está encaminado a alertar sino a informar.

CONDICIONES NORMALES Indica que no existe ninguna clase de alerta para la región o zona mencionada.

°C: grados Celsius; m: metros; mm: milímetros; msnm: metros sobre nivel del mar;

Km/h: kilómetros por hora

GOES: Geostationary Operational Environmental Satellites (Satélite Geoestacionario Operacional Ambiental).

GOES-13 es el designado GOES-Este, localizado en 75° W sobre el ecuador geográfico.

HLC: hora local colombiana

PNN: Parque Nacional Natural; SFF: Santuario de Fauna y Flora

Omar FRANCO TORRES, Director General
Christian EUSCÁTEGUI COLLAZOS, Jefe Oficina del Servicio de Pronósticos y Alertas

Profesionales de turno:

Mery E. FERNÁNDEZ, Oscar MARTÍNEZ, Viviana C. CHIVATÁ, Ruth N. LÓPEZ y Daniel USECHE.

Internet: <http://www.ideam.gov.co>

Correos electrónicos: servicio@ideam.gov.co, alertas@ideam.gov.co

Calle 25 d # 96b - 70, piso 3. Bogotá, D.C.

Teléfono: 3075625 ext. 1334-1336.

Siganos en: Twitter: @IDEAM Colombia; Facebook: www.facebook.com/ideam.instituto
YouTube: Canal de Instituto IDEAM / <http://www.youtube.com/user/InstitutoIDEAM>