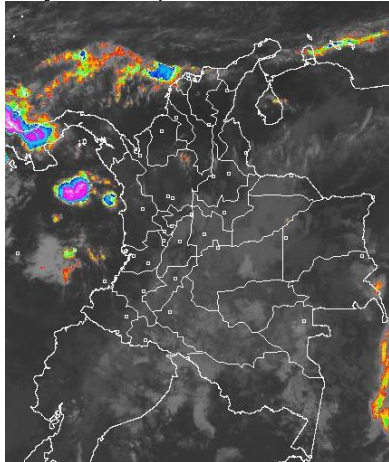


## CONDICIONES HIDROMETEOROLÓGICAS ACTUALES

En gran parte del territorio nacional continúan registrándose condiciones secas, especialmente en las regiones Caribe y centro-sur de la región Andina, las lluvias de mayor consideración se mantienen aún en áreas de los Llanos orientales, piedemonte Amazónico y en sectores del flanco oriental de la Cordillera oriental en las regiones Andina y Orinoquia, donde persiste la **ALERTA ROJA** por deslizamientos de tierra. También se mantiene la **ALERTA ROJA** por inundaciones en la cuenca alta y media del río Bogotá y los ríos Inírida, Meta y Guaviare.

### IMÁGEN SATELITAL

Imagen IDEAM \* 30 de junio de 2015 \* Hora 8.15 a. m. HLC.



### PRONÓSTICO CONDICIONES METEOROLÓGICAS ESPECIALES

#### ÁREA DEL VOLCÁN CERRO MACHÍN

Se estima cielo mayormente cubierto acompañado de precipitaciones entre carácter ligero y moderado en horas de la tarde.

El SERVICIO GEOLOGICO COLOMBIANO lo reporta en nivel **AMARILLO (III): CAMBIOS EN EL COMPORTAMIENTO DE LA ACTIVIDAD VOLCÁNICA**. 4.80 -75.62

ELEVACIÓN (pies)	DIRECCIÓN	VELOCIDAD	
		NUDOS	Km/h
10,000	SURESTE	5 - 10	9 - 18
18,000	SURESTE	10 - 15	18 - 28
24,000	SURESTE	15 - 20	28 - 36
30,000	SURESTE	10 - 15	18 - 28

#### ÁREA DEL VOLCÁN NEVADO DEL HUILA

Se prevé condiciones nubositas con precipitaciones de carácter ligero a moderado después de mediodía.

El SERVICIO GEOLOGICO COLOMBIANO lo reporta en nivel **AMARILLO (III): CAMBIOS EN EL COMPORTAMIENTO DE LA ACTIVIDAD VOLCÁNICA**. 2.92 -76.05

ELEVACIÓN (pies)	DIRECCIÓN	VELOCIDAD	
		NUDOS	Km/h
10,000	SURESTE	5 - 10	9 - 18
18,000	ESTE	15 - 20	28 - 36
24,000	ESTE	15 - 20	28 - 36
30,000	SURESTE	15 - 20	28 - 36

#### ÁREA DEL VOLCÁN GALERAS

Se mantendrán las condiciones secas, aunque en horas de la tarde y noche se espera cielo parcialmente cubierto con presencia de precipitaciones entre moderadas y fuertes.

El SERVICIO GEOLOGICO COLOMBIANO lo reporta en nivel **AMARILLO (III): CAMBIOS EN EL COMPORTAMIENTO DE LA ACTIVIDAD VOLCÁNICA**. 1.55 -77.37

ELEVACIÓN (pies)	DIRECCIÓN	VELOCIDAD	
		NUDOS	Km/h
10,000	SURESTE	10 - 15	18 - 28
18,000	ESTE	15 - 20	28 - 36
24,000	NORESTE	15 - 20	28 - 36
30,000	SURESTE	10 - 15	18 - 28

#### ÁREA DEL VOLCÁN NEVADO DEL RUIZ

Se pronostican nubes densas con precipitaciones ligeras en horas de la tarde.

El SERVICIO GEOLOGICO COLOMBIANO lo reporta en nivel **AMARILLO (III): CAMBIOS EN EL COMPORTAMIENTO DE LA ACTIVIDAD VOLCÁNICA**. 4.89 -75.32

ELEVACIÓN (pies)	DIRECCIÓN	VELOCIDAD	
		NUDOS	Km/h
10,000	SURESTE	10 - 15	18 - 28
18,000	SURESTE	10 - 15	18 - 28
24,000	SURESTE	15 - 20	28 - 36
30,000	SURESTE	10 - 15	18 - 28

#### ÁREA DEL COMPLEJO VOLCÁNICO CHILES-CERRO NEGRO DE MAYASQUER

En horas de la tarde y noche se espera tiempo parcialmente nuboso acompañado de precipitaciones de carácter moderado y fuerte.

El SERVICIO GEOLOGICO COLOMBIANO lo reporta en nivel **AMARILLO (III): CAMBIOS EN EL COMPORTAMIENTO DE LA ACTIVIDAD VOLCÁNICA**. 0.81-77.93 // 0.76 -77.95

ELEVACIÓN (pies)	DIRECCIÓN	VELOCIDAD	
		NUDOS	Km/h
10,000	SURESTE	5 - 10	9 - 18
18,000	ESTE	15 - 20	28 - 36
24,000	NORESTE	15 - 20	28 - 36
30,000	SURESTE	20 - 25	36 - 45

### LO MÁS DESTACADO

**ALERTA ROJA. PARA TOMAR ACCIÓN** **ALERTA NARANJA. PARA PREPARARSE** **ALERTA AMARILLA. PARA INFORMARSE**

<b>LLUVIAS</b>	Las lluvias más significativas se registraron particularmente sobre sectores de las regiones Orinoquia y Amazónica. El mayor volumen fue registrado en los municipios de <b>San Francisco (Putumayo) con 57.3 mm.</b>
<b>ALERTA ROJA</b>	<ul style="list-style-type: none"> <li>Por niveles altos en los ríos Meta, Guaviare e Inírida.</li> <li>Por viento y oleaje en el mar Caribe.</li> <li>Por niveles muy altos de los ríos en los departamentos de Boyacá, Casanare y Norte de Santander.</li> <li>Por alta probabilidad de deslizamientos de tierra en sectores inestables o de alta pendiente en la región Andina, Amazónica, Orinoquia</li> <li>Por alta probabilidad de incendios de la cobertura vegetal en sectores de las regiones Caribe, Andina, Pacífica.</li> </ul>
<b>ALERTA NARANJA</b>	<ul style="list-style-type: none"> <li>Incremento de los niveles del embalse de Betania.</li> <li>Inundaciones en la cuenca alta del río Bogotá</li> <li>Por niveles altos en el río Arauca.</li> <li>Niveles altos del río Amazonas afectando zonas ribereñas bajas del Municipio de Leticia.</li> <li>Por moderada probabilidad de deslizamientos de tierra en sectores de las regiones Andina, Orinoquia, Pacífica y Amazónica.</li> <li>Por probabilidad moderada de incendios de la cobertura vegetal en sectores de las regiones Caribe, Andina, Amazonia, Pacífica.</li> </ul>



Consulte todos los días el pronóstico del tiempo y las alertas hidrometeorológicas vigentes del IDEAM, en un formato de calidad. Alrededor de las 7:30 a. m. está a disposición del público en [www.ideam.gov.co](http://www.ideam.gov.co). Se puede ver también en dispositivos móviles. [AQUÍ](http://www.ideam.gov.co)

### PRECIPITACIONES

A continuación se relacionan los municipios donde en las últimas 24 horas se registraron precipitaciones iguales o superiores a **20.0 mm.**

DEPARTAMENTO	MUNICIPIO
ANTIOQUIA	Chigorodó (39.5)
ATLANTICO	Usiacuri (27.5)
CAUCA	Guapi (20.0)
CHOCO	Lloró (21.0)
META	Vistahermosa (25.0), Villavicencio (20.5)
PUTUMAYO	San Francisco (57.3)
VAUPES	Mitú (52.0)

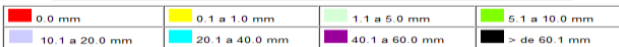
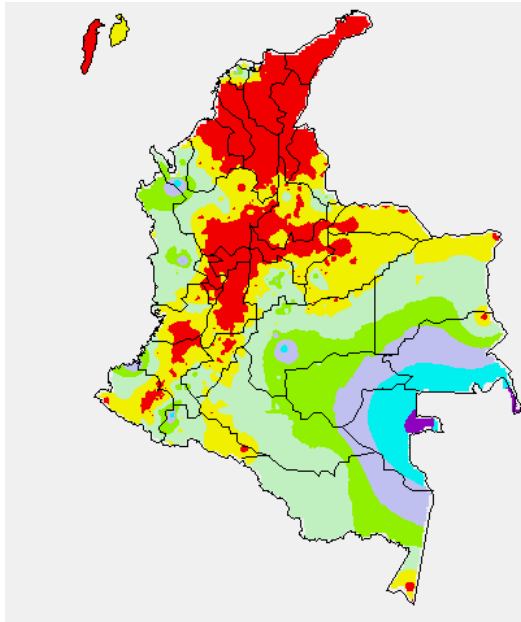
### TEMPERATURAS MÁXIMAS

A continuación se relacionan los municipios donde en las últimas 24 horas se registraron temperaturas iguales o superiores a **35.0°C.**

DEPARTAMENTO	MUNICIPIO
ATLANTICO	B/Quilla (soledad) (35.4)
BOLIVAR	Zambrano (39.2), El Carmen De Bolívar (37.4), Magangué (36.8), María La Baja (36.8), San Pablo (36.2), Arjona (35.4)
CAUCA	Mercaderes (35.8)
CESAR	Valledupar (41.4), Agustín Codazzi (39.6), Chiriguán (35.2)
CORDOBA	Chima (38.1), Montería (37.2), Lórica (36.8), Planeta Rica (36.6), Ciénaga De Oro (35.8), Montelíbano (35.2), Sahagún (35.0)
CUNDINAMARCA	Jerusalén (37.2)
LA GUAJIRA	Urumita (40.4), Riohacha (40.0), Manaure (37.5), Riohacha (36.9), Hatunuevo (35.8)
MAGDALENA	Pivijay (38.2), santa Marta (38.0)
NORTE SANTANDER	Cúcuta (35.4)
SANTANDER	Sabana de Torres (36.0), Puerto Parra (35.4)
SUCRE	Sampúes (36.6), Corozal (36), san Benito Abad (35.2)
TOLIMA	Natagaima (40.0), Ambalema (35.8), Guamo (35.2)
VALLE DEL CAUCA	Tuluá (35.4)

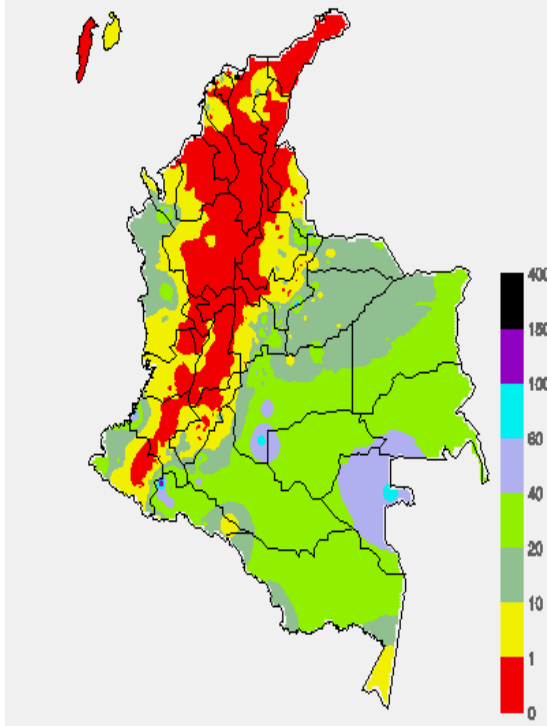
### MAPA DE PRECIPITACIÓN DIARIA

Desde las 7:00 a.m. del día lunes 29 de junio hasta las 7:00 a.m. del día martes 30 de junio de 2015



### MAPA DE PRECIPITACIÓN ACUMULADA DE LOS ÚLTIMOS 3 DÍAS

Desde las 7:00 a.m. del día viernes 27 de junio hasta las 7:00 a.m. del día martes 30 de junio de 2015.



### ESTADO DE LOS EMBALSES

A continuación se relacionan los volúmenes útiles diarios (expresados en porcentaje) de acuerdo con información consultada en la siguiente dirección electrónica de XM: <http://ido.xm.com.co/ido/SitePages/hidrologia.aspx?q=reservas>

ZONA	EMBALSE	VOLUMEN ÚTIL DIARIO (%)		
ANTIOQUIA	AMANI	36.17		
	MIRAFLORES	52.12		
	PEÑOL	57.31		
	PLAYAS	76.74		
	PORCE II	51.84		
	PORCE III	44.74		
	PUNCHINÁ	18.26		
	RIOGRANDE2	61.69		
	SAN LORENZO	59.47		
CARIBE	TRONERAS	39.45		
	URRÁ I	42.13		
CENTRO	AGREGADO BOGOTÁ	53.54	NEUSA	65.42
			SISGA	77.36
			TOMINÉ	48.10
		BETANIA	ALERTA NARANJA 100.51	
		MUÑA	96.72	
		PRADO	40.74	
		TOPOCORO	31.74	
		CHUZA	73.75	
		ESMERALDA	87.75	
		GUAVIO	81.77	
VALLE DEL CAUCA	ALTO ANCHICAYÁ	11.43		
	CALIMA 1	53.75		
	SALVAJINA	41.96		

### PRONÓSTICO METEOROLÓGICO

(Martes 30 de junio y miércoles 31 de julio de 2015)

REGIÓN	PRONÓSTICO
SABANA DE BOGOTÁ	<b>MARTES:</b> Se presentará durante la mañana cielo parcialmente cubierto con tiempo seco. Para la tarde se estima incremento de la nubosidad y probabilidad de lluvias dispersas en sectores del norte, sur y oriente de la ciudad; además en amplios sectores de la sabana. <b>MIÉRCOLES:</b> Se estima prevalezca cielo parcialmente cubierto y lluvias ligeras e intermitentes en horas de la madrugada en amplios sectores tanto de la ciudad como de la sabana; en la tarde incremento de la nubosidad y persistencia de lluvias dispersas.
ANDINA	<b>MARTES:</b> Se estima cielo mayormente cubierto con predominio de condiciones secas a lo largo de la región, salvo en sectores de Santander, Norte de Santander, Altiplano Cundiboyacense, límites entre Tolima, Huila y Valle del Cauca donde se prevé precipitaciones de carácter entre ligero y moderado en horas de la tarde. Precipitaciones de mayor intensidad se esperan en zonas del occidente de Antioquia y sectores del Eje Cafetero. <b>MIÉRCOLES:</b> Durante la jornada se estiman condiciones nubosas con tiempo seco a lo largo de la región, excepto en zonas de Antioquia, Santander y Boyacá donde se prevé precipitaciones de variada intensidad.
CARIBE	<b>MARTES:</b> Durante la jornada se estima cielo entre parcial y mayormente cubierto con lloviznas sectorizadas en el centro y sur de la región. Aunque se pronostican lluvias en inmediaciones de la Sierra Nevada de Santa Marta, Sucre y sur de Bolívar las más intensas acompañadas de actividad eléctrica se pronostican en el sur de Córdoba en horas de la tarde y/o noche. En el resto de la zona se estima cielo entre ligera a parcialmente nublado con predominio de tiempo seco. <b>MIÉRCOLES:</b> Se prevé cielo parcialmente cubierto acompañado de precipitaciones de carácter moderado a fuerte en zonas aledañas a la Sierra Nevada de Santa Marta y el sur de Córdoba, alta probabilidad de actividad eléctrica. En el resto de la región se mantendrán las condiciones secas.
ARCHIPIÉLAGO DE SAN ANDRÉS, PROVIDENCIA Y SANTA CATALINA	<b>MARTES:</b> En el archipiélago se estima cielo parcialmente cubierto acompañado de lloviznas intermitentes en horas de la tarde. <b>MIÉRCOLES:</b> Durante la jornada se prevé condiciones de cielo entre parcial y mayormente nublado con predominio de tiempo seco.
MAR CARIBE	<b>MARTES:</b> En gran parte del área se mantendrán las condiciones secas con cielo entre despejado y parcialmente nublado, salvo en zonas aledañas al litoral de Córdoba y Urabá donde se estiman precipitaciones a diferentes horas, las de mayor consideración durante la tarde y noche. El viento alcanzará intensidades entre moderadas y fuertes, particularmente mar adentro. <b>MIÉRCOLES:</b> Se prevé cielo entre despejado y mayormente nublado con predominio de tiempo seco durante la jornada. En alta mar se mantendrán vientos con intensidades entre moderadas y fuertes.

CONTINUACIÓN DEL PRONÓSTICO METEOROLÓGICO.

REGIÓN	PRONÓSTICO
PACÍFICA	<b>MARTES:</b> En las primeras horas de la mañana se estima predominen las condiciones de cielo parcialmente cubierto con lluvias ligeras al norte de Chocó y norte de Valle del Cauca. En la tarde y noche se prevé incremento en la intensidad de las lluvias, entre moderadas y fuertes en los departamentos mencionados y que además se activen las precipitaciones sobre los departamentos de Cauca y Nariño. No se descarta presencia de actividad eléctrica, en especial al norte de la región. <b>MIÉRCOLES:</b> A lo largo de la región se estima prevalezcan las condiciones de cielo entre parcialmente cubierto y cubierto, con lluvias en sectores de chocó. En la tarde se estima se activen lluvias de mayor intensidad a lo largo de la región, las más fuertes en el centro y norte, se espera que se extiendan hasta entrada la noche.
INSULAR PACÍFICO	<b>MARTES:</b> Se estima cielo cubierto en la zona; tiempo lluvioso sobre Gorgona en las primeras horas del día y en Malpelo en la tarde y algunas horas de la noche. <b>MIÉRCOLES:</b> En Malpelo y Gorgona se pronostican condiciones nubosas con precipitaciones de carácter ligero en Gorgona entrada la tarde y algunas horas de la noche
OCEANO PACÍFICO	<b>MARTES:</b> A lo largo de la jornada se estima cielo cubierto y presencia de lluvias, las de mayor intensidad se registrarán en horas de la madrugada al norte y centro del área marítima tanto en cercanías al litoral como mar adentro. <b>MIÉRCOLES:</b> Se estima cielo parcialmente cubierto durante las horas de la mañana y lluvias ligeras en cercanías al litoral, en sectores del norte del área marítima nacional. En la tarde se estima se extiendan hacia el centro y sectores del sur.
ORINOQUIA	<b>MARTES:</b> En la mañana se estiman condiciones de cielo parcialmente cubierto y predominio de tiempo seco, salvo algunas lluvias hacia el piedemonte llanero. En horas de la tarde y algunas horas de la noche se prevé abundante nubosidad y presencia de lluvias entre ligeras y moderadas en Vichada y Meta, alcanzando el Piedemonte. <b>MIÉRCOLES:</b> Durante la mañana y la tarde se estima que se presente cielo cubierto al oriente de la región con lluvias entre moderadas y fuertes en Vichada y amplios sectores del oriente y centro de meta, de menor intensidad en sectores del Piedemonte y del sur de Casanare.
AMAZÓNICA	<b>MARTES:</b> En horas de la mañana se estima cielo cubierto y lluvias en Amazonas y Vaupés. En las primeras horas de la tarde se intensificarán las lluvias en Vaupés y Amazonas y se activarán en Guainía y en sectores del Piedemonte, donde serán de carácter ligero. <b>MIÉRCOLES:</b> Persistirán las condiciones de cielo parcialmente cubierto y lluvias en el oriente de Amazonas y Vaupés. En la tarde se estiman lluvias moderadas en Amazonas, Vaupés, Guainía y Guaviare. En la noche la tendencia es a disminuir.

**ALERTAS VIGENTES Y PRODUCTOS ADICIONALES**

Para mayor información sobre el pronóstico del estado del tiempo, informes técnicos diarios, comunicados especiales, mapas diarios de temperaturas máximas y mínimas e información diaria de precipitación se sugiere consultar los siguientes enlaces:

- [MAPA DIARIO DE TEMPERATURA MÁXIMA.](#)
- [MAPA DIARIO DE TEMPERATURA MÍNIMA.](#)
- [INFORMACIÓN DIARIA DE PRECIPITACIÓN Y TEMPERATURA DE LOS PRINCIPALES AEROPUERTOS DEL PAÍS.](#)
- [MOSAICO MAPAS DE PRECIPITACIÓN DIARIA EN MILÍMETROS.](#)

**REGIÓN CARIBE**

**ALERTA ROJA: INCENDIOS DE LA COBERTURA VEGETAL**

Amenaza alta de ocurrencia de incendios de la cobertura vegetal en zonas de bosques, cultivos y pastos, localizados en los siguientes municipios y sectores aledaños:

DEPARTAMENTO	MUNICIPIOS
ATLANTICO	Baranoa, Barranquilla, Campo de La Cruz, Candelaria, Galapa, Juan de Acosta, Luruaco, Malambo, Manatí, Palmar de Varela, Pijó, Polonuevo, Ponedera, Puerto Colombia, Repelón, Sabanagrande, Sabanalarga, Santo Tomás, Soledad, Tubará y Usiacurí.
BOLÍVAR	Achí, Arjona, Barranco de Loba, Cartagena de Indias, Cicuco, Clemencia, Córdoba, El Peñón, Hatillo de Loba, Magangué, Margarita, María La Baja, Mompós, Pinillos, San Estanislao, San Fernando, San Martín de Loba, Santa Catalina, Santa Rosa, Talaigua Nuevo, Turbaco, Villanueva y Zambrano
CESAR	Aguachica, Agustín Codazzi, Astrea, Becerril, Bosconia, Chimichagua, Chiriguáná, Curumani, El Paso, González, La Gloria, La Jagua De Ibirico, La Paz, Manuare Balcón Del Cesar, Pailitas, Pelaya, Pueblo Bello, Río De Oro, San Alberto, San Diego, San Martín, Tamalameque y Valledupar
CÓRDOBA	Cereté, Chima, Chinú, Ciénaga de Oro, Cotorra, Lónica, Los Córdoba, Momil, Montería, Moñitos, Puerto Escondido, Purísima, Sahagún, San Andrés de Sotavento, San Antero, San Bernardo Del Viento, San Carlos y San Pelayo
LA GUAJIRA	Albania, Barrancas, Dibulla, Distracción, El Molino, Fonseca, Hato Nuevo, La Jagua del Pilar, Maicao, Manuare, Riohacha, San Juan del Cesar, Uribia, Urumita, Villanueva.

CONTINUACIÓN

DEPARTAMENTO	MUNICIPIOS
MADGALENA	Aracataca, Ariguani (El Difícil), Cerro de San Antonio, Ciénaga, El Piñón, El Retén, Fundación, Guamal, Nueva Granada, Pijiño del Carmen, Pivijay, Plato, Puebloviejo, Remolino, Salamina, San Sebastián De Buenavista, San Zenón, Santa Ana, Santa Bárbara de Pinto, Santa Marta, Sitionuevo, Tenerife, Zona Bananera
SUCRE	Buenavista, Caimito, Chalán, Colosó, Corozal, El Roble, Galeras, Guaranda, La Unión, Los Palmitos, Majagual, Morroa, Ovejas, Palmito, Sampedú, San Benito Abad, San Juan de Betulia (Betulia), San Pedro, Sincé, Sincelejo, Sucre, Tolú y Tolúviejo.

**ALERTA NARANJA: INCENDIOS DE LA COBERTURA VEGETAL**

Amenaza alta de ocurrencia de incendios de la cobertura vegetal en zonas de bosques, cultivos y pastos, localizados en los siguientes municipios y sectores aledaños:

DEPARTAMENTO	MUNICIPIOS
BOLIVAR	San Jacinto Cauca
CESAR	El Copey
CORDOBA	Canalete y Montelíbano
MAGDALENA	Algarrobo, El Banco y Sabanas de San Ángel.

*Especial atención amerita el Parque Nacional Natural de Macuira, Isla de Salamanca y Sierra Nevada de Santa Marta.*

**REGIÓN ANDINA**

**ALERTA ROJA: INCENDIOS DE LA COBERTURA VEGETAL**

Amenaza alta de ocurrencia de incendios de la cobertura vegetal en zonas de bosques, cultivos y pastos, localizados en los siguientes municipios y sectores aledaños:

DEPARTAMENTO	MUNICIPIOS
ANTIOQUIA	Abejorral, Abriaquí, Amagá, Andes, Anzá, Arboletes, Argelia, Armenia, Bello, Betania, Betulia, Caicedo, Cañasgordas, Caramanta, Ciudad Bolívar, Concordia, Copacabana, Dabeiba, Envigado, Fredonia, Frontino, Girardota, Guarne, Hispania, Jardín, Jericó, La Ceja, La Estrella, La Pintada, Medellín, Montebello, Nariño, Pueblorrico, Puerto Berrio, Remedios, Retiro, Rionegro, Salgar, San Pedro, San Roque, Santa Bárbara, Sonsón, Tamesis, Tarso, Titiribí, Uramita, Urrao, Valparaiso, Venecia y Yondó (Casabe).
BOYACA	Briceno, Buenavista, Chiquinquirá, La Uvita, Mariquí, Pauna, Ráquira, Saboyá, San Pablo de Borbur, Susacón, Tununguá
CALDAS	Aguadas, Aranzazu, Belalcázar, Filadelfia, La Dorada, La Merced, Manizales, Manzanares, Marmato, Marquetalia, Marulanda, Pácora, Pensilvania, Riosucio, Salamina, Samaná, Supía, Victoria, Villamaría y Viterbo.
CUNDINAMARCA	Agua de Dios, Anolaima, Beltrán, Cabrera, Cachipay, Girardot, Guaduas, Guataquí, Jerusalén, Nariño, Nilo, Pácora, Puerto Salgar, Pulí, Ricaurte, San Cayetano, San Juan de Río Seco, Tocaima, Útica
HUILA	Agrado, Aipe, Altamira, Baraya, Colombia, Iquira, Neiva, Palermo, Tello y Villavieja
NORTE DE SANTANDER	Ábrego, Cáchira, Convención, El Carmen, Hacarí, La Esperanza, La Playa, Ocaña, Salazar, San Calixto, Sardinata, Teorama y Tibú
QUINDIO	Armenia, Buenavista, Calarcá, Circasia, Córdoba, Filandia, Génova, La Tebaida, Montenegro, Pijao y Salento
RISARALDA	Balboa, Belén de Umbria, La Celia, La Virginia, Marsella, Pereira y Santuario
SANTANDER	Albania, Barrancabermeja, Betulia, Cimitarra, Florián, Floridablanca, Girón, Lebrija, Landázuri, Molagavita y Zapatoca
TOLIMA	Alpujarra, Alvarado, Ambalema, Anzoátegui, Armero (Guayabal), Ataco, Cajamarca, Carmen De Apicalá, Casabianca, Chaparral, Coello, Coyaima, Cunday, Dolores, Espinal, Falan, Flandes, Fresno, Guamo, Hervey, Honda, Ibagué, Lérica, Libano, Mariquita, Melgar, Murillo, Natagaima, Ortega, Palocabildo, Piedras, Planadas, Prado, Purificación, Rioblanco, Roncesvalles, Rovira, Saldafía, San Antonio, San Luis, Santa Isabel, Suárez, Valle De San Juan, Venadillo, Villahermosa, Villarrica.

**ALERTA NARANJA: INCENDIOS DE LA COBERTURA VEGETAL.**

Amenaza moderada de ocurrencia de incendios de la cobertura vegetal en zonas de bosques, cultivos y pastos, localizados en los siguientes municipios y sectores aledaños:

DEPARTAMENTO	MUNICIPIOS
ANTIOQUIA	San Juan de Urabá.
CUNDINAMARCA	Zipacón
HUILA	Gigante
NORTE DE SANTANDER	El Tarra y El Zulia
TOLIMA	Icononzo

**Especial atención amerita el Parque Nacional Natural Nevado del Huila y Cordillera Los Picachos.**

**ALERTA ROJA: DESLIZAMIENTOS DE TIERRA**

Amenaza alta de ocurrencia de incendios de la cobertura vegetal en zonas de bosques, cultivos y pastos, localizados en los siguientes municipios y sectores aledaños:

DEPARTAMENTO	MUNICIPIOS
BOYACA	Aquitania, Boavita, Campohermoso, Chivor, Cubará, Labranzagrande, Macanal, Miraflores, Páez, Pajarito, Paya, San Eduardo, San Luis de Gaceno, Santa María y Suata.
NORTE DE SANTANDER	Chitagá, Labateca, Toledo.

**ALERTA NARANJA: DESLIZAMIENTOS DE TIERRA**

Amenaza moderada de probabilidad de ocurrencia de deslizamientos de tierra en áreas inestables y de ladera de los municipios de:

DEPARTAMENTO	MUNICIPIOS
CUNDINAMARCA	Chocontá, El Colegio, El peñón, Gachalá, Guayabetal, Guayabal de Siquima, San Francisco, Medina, San Bernardo, Viani, Tibacuy y Ubalá.
NORTE DE SANTANDER	Cácota y Silos.
SANTANDER	Barbosa, Güepsa, Capitanejo., Puente Nacional.

**ALERTA NARANJA: INUNDACIONES EN LA CUENCA ALTA DEL RÍO BOGOTÁ.**

Continúa la tendencia de descenso del nivel del río Bogotá observado en el municipio de Chocontá y Suesca (Cundinamarca), alcanzando valores medios, manteniendo las afectaciones ocurridas en días anteriores en sectores bajos (especialmente rurales) de los municipios de Sesquilé, Suesca, Gachancipá, Chocontá y Nemocón (Cundinamarca); se sugiere bajar a Alerta Naranja.

**ALERTA NARANJA: INCREMENTO EN LOS NIVELES DEL EMBALSE DE BETANIA**

Emgesa operador del embalse según el reporte del día de hoy a las 06:30 a.m., mantiene la **ALERTA NARANJA** ya que el embalse presenta en su volumen útil de almacenamiento un valor de 100.51 % correspondiente a la cota 561.26 msnm y, como medida recomendada, menciona, cierre total de compuertas de vertedero debido a disminución importante de los caudales afluentes al embalse. Adicionalmente, el IDEAM reporta que las condiciones de operación del embalse de Betania se están viendo reflejadas aguas abajo en el río Magdalena, que en las primeras horas de la mañana de hoy presenta ligero descenso de los niveles, a la altura de la estación Puente Santander (municipio de Neiva, Huila) por lo cual se mantiene el mismo nivel de alerta por niveles altos en el río Magdalena a la altura de Neiva; se recomienda a la población en general que se encuentra asentada en los sectores de las riberas del río Magdalena en la zona estar atenta al comportamiento de los niveles.

**ALERTA AMARILLA: INCREMENTO EN LOS NIVELES DEL RIO TUNJUELO**

Debido a las lluvias presentadas a la altura de la estación Independencia, se presenta un incremento en el río Tunjuelo en las últimas horas. El IDEAM recomienda especial atención a las personas que se encuentran asentadas sobre las márgenes del río Tunjuelo y en sus principales afluentes, mantener atento seguimiento al comportamiento y variación de los niveles de estos ríos, y tomar las medidas preventivas necesarias ante los impactos que estos incrementos puedan ocasionar.

**REGIÓN PACÍFICA****ALERTA ROJA: INCENDIOS DE LA COBERTURA VEGETAL**

Amenaza alta de ocurrencia de incendios de la cobertura vegetal en zonas de bosques, cultivos y pastos, localizados en los siguientes municipios y sectores aledaños

DEPARTAMENTO	MUNICIPIOS
CAUCA	Argelia, Balboa, Bolívar, Buenos Aires, Cajibío, Caldono, Caloto, Corinto, El Tambo, Guachené, Jambaló, La Sierra, Mercaderes, Miranda, Morales, Padilla, Patía (El Bordo), Piendamó, Popayán, Puerto Tejada, Rosas, Santander De Quilichao, Silvia, Suárez, Timbío, Toribío, Totoró y Villa Rica.
NARIÑO	Ancuyá, Arboleda (Berruecos), Buesaco, Chachagüi, Colón (Génova), Consacá, Cumbitara, El Charco, El Peñol, El Rosario, El Tambo, Guaitarilla, Imués, La Florida, La Llanada, La Unión, Leiva, Linares, Los Andes (Sotomayor), Mallama (Piedrancha), Nariño, Pasto, Policarpa, Providencia, Samaniego, San Lorenzo, San Pablo, San Pedro De Cartago (Cartago), Sardoná, Santa Cruz (Guachavés), Sapuyes, Taminango, Túquerres y Yacuanquer.
VALLE DEL CAUCA	Andalucía, Ansermanuevo, Argelia, Bolívar, Buenaventura, Buga, Bugalagrande, Caicedonia, Cali, Calima (El Darién), Candelaria, Cartago, El Águila, El Cairo, El Cerrito, El Dovio, Florida, Ginebra, Guacarí, Jamundí, La Cumbre, La Unión, La Victoria, Obando, Palmira, Pradera, Restrepo, Riofrío, Roldanillo, San Pedro, Sevilla, Toro, Trujillo, Tuluá, Versalles, Vjjes, Yotoco, Yumbo y Zarzal.

**ALERTA NARANJA: INCENDIOS DE LA COBERTURA VEGETAL.**

Amenaza moderada de ocurrencia de incendios de la cobertura vegetal en zonas de bosques, cultivos y pastos, localizados en los siguientes municipios y sectores aledaños:

DEPARTAMENTO	MUNICIPIOS
CAUCA	Florencia, La Vega y Sotaró (Paispamba).
NARIÑO	Albán (San José), Barbacoas, Belén, El Tablón, La Cruz, San Pedro de Cartago (Cartago), Ospina y Tangua

**ALERTA NARANJA: DESLIZAMIENTOS DE TIERRA**

Amenaza moderada de ocurrencia de deslizamientos de tierra detonados por lluvias, localizados en los siguientes municipios y sectores aledaños

DEPARTAMENTO	MUNICIPIOS
CAUCA	Piamonte y Santa Rosa
NARIÑO	Buesaco, Córdoba, Pasto y Puerres.

**REGIÓN ORINOQUIA****ALERTA NARANJA: DESLIZAMIENTOS DE TIERRA**

Amenaza moderada de ocurrencia de deslizamientos de tierra detonados por lluvias, localizados en los siguientes municipios y sectores aledaños

DEPARTAMENTO	MUNICIPIOS
ARAUCA	Saravena y Tame,
CASANARE	Aguazul, Chámeza, Monterrey, Nunchía, Pore, Recetor, Sabanalarga, Sácama, Támara, Tauramena y Yopal. .
META	Acacías, Cubarral, Barranca de Upía, El Calvario, El Castillo, Lejanías, Mesetas, San Juan de Arama, San Juanito, Villavicencio

**ALERTA ROJA: NIVELES ALTOS EN EL RÍO GUAVIARE**

El nivel del río Guayabero, afluente del río Guaviare en la parte alta de la cuenca, mantiene valores altos en sectores bajos de la población de La Macarena. El río Guaviare en el municipio de San José del Guaviare (Guaviare), mantiene niveles altos que superan las cotas de desbordamiento, por lo que se recomienda a las Unidades regionales y locales de Gestión del Riesgo y a pobladores ribereños de los municipios de Vista Hermosa, Puerto Rico, Puerto Concordia y La Macarena (Meta), tomar las acciones necesarias tendientes a mitigar las posibles afectaciones.



#### **ALERTA ROJA** NIVELES ALTOS EN EL RÍO META

El nivel del río Meta se estabilizó en las últimas horas, aún en valores altos, según el reporte en el municipio de Puerto López y Cabuyaro. Los valores actuales se encuentran alrededor de las cotas críticas de desbordamiento en algunos sectores ribereños bajos de estos municipios. Similar condición de niveles altos persiste en sectores del piedemonte llanero particularmente en el río Guayuríba, lo cual mantendrá los niveles altos en el río Meta. El IDEAM mantiene la recomendación tanto a las unidades locales y regionales de Gestión del Riesgo, como a las comunidades que se encuentran asentadas sobre las márgenes del río Meta y en sus principales afluentes, mantener atento seguimiento al comportamiento y variación de los niveles de estos ríos, y tomar las medidas preventivas necesarias ante los impactos que estos incrementos puedan ocasionar.

#### **ALERTA ROJA** NIVELES MUY ALTOS DE LOS RÍOS EN LOS DEPARTAMENTOS DE BOYACÁ, CASANARE Y NORTE DE SANTANDER.

En los ríos Cusiana, Cravo Sur y Casanare, la tendencia de nivel de las últimas horas de descenso, sin embargo se sugiere mantener la alerta por la probabilidad de ocurrencia de crecientes súbitas.

Sitios de posible afectación:

**Boyacá:** municipios de Cubará y Pajarito. Adicionalmente afectación en la vía Sogamoso - El Yopal

**Casanare:** municipios de El Yopal, Nunchía y Maní (Casanare).

**Norte de Santander:** municipios de Cácuta, Chitagá, Labateca y Toledo.

#### **ALERTA ROJA** NIVELES ALTOS RIO INIRIDA

Continúa la tendencia de ascenso en los niveles del río Inirida. Por lo anterior, el IDEAM recomienda a pobladores ribereños en el sector de Puerto Inirida mantener atento seguimiento al comportamiento del nivel del río dado que persisten los niveles altos.

#### **ALERTA NARANJA:** NIVELES ALTOS EN EL RIO ARAUCA

El nivel del río Arauca observado en el municipio de Arauquita, registra valores altos y moderada estabilidad en las primeras horas del día de hoy, aún por debajo de cotas críticas. Se recomienda especial atención a los puntos más bajos de las riberas del río Arauca.

### REGIÓN AMAZÓNICA

#### **ALERTA ROJA** DESLIZAMIENTOS DE TIERRA

Amenaza alta de ocurrencia de incendios de la cobertura vegetal en zonas de bosques, cultivos y pastos, localizados en los siguientes municipios y sectores aledaños:

DEPARTAMENTO	MUNICIPIOS
PUTUMAYO	Mocóa, Santiago y San Francisco.

#### **ALERTA NARANJA:** NIVELES ALTOS EN EL RÍO AMAZONAS AFECTANDO ZONAS RIBEREÑAS BAJAS EN EL MUNICIPIO DE LETICIA.

Se mantienen la tendencia de descenso lento y sostenido en los últimos días en el nivel del río Amazonas a la altura de ciudad de Leticia, sin embargo los niveles aún permanecen en estados altos que pueden ocasionar afectaciones en algunos sectores de la ciudad de Leticia.

#### **ALERTA NARANJA:** DESLIZAMIENTOS DE TIERRA

Amenaza moderada de ocurrencia de deslizamientos de tierra detonados por lluvias, localizados en los siguientes municipios y sectores aledaños

DEPARTAMENTO	MUNICIPIOS
CAQUETÁ	Florencia, Puerto Rico y San José del Fragua.
PUTUMAYO	Colón, Mocóa, Orito, Santiago y Villagarzón.

#### **ALERTA AMARILLA:** NIVELES ALTOS EN RÍOS QUE DESCIENDEN DEL PIEDEMONTE CAQUETEÑO.

Dado el ingreso de intensas precipitaciones hacia el piedemonte Caquetense y el Macizo Colombiano, se prevén crecientes súbitas en las cuencas de los ríos Ortegaúza, El Caraño, el Hacha y la quebrada La Perdiz. Debido a los tránsitos de onda de crecida se previene a pobladores ribereños en los municipios de Florencia, Montañita, El Paujil, Milán, Doncello y Puerto Rico (Caquetá). Así como en la cuenca alta y media de los ríos Putumayo y Mocóa, en el departamento del Putumayo.

### MAR CARIBE

#### **ALERTA ROJA:** VIENTO Y OLEAJE

En amplios sectores del centro y occidente del Caribe nacional, mar adentro, se esperan condiciones de amenaza para la travesía en embarcaciones de poco calado por causa del viento que variará entre 30 – 40 nudos (55 – 74km/h) y el oleaje que alcanzará 3.0 – 5.0 metros, se sugiere a pescadores y usuarios consultar con las Capitanías de puerto antes de zarpar.

#### **ALERTA AMARILLA:** PLEAMAR

Hasta el día de mañana se espera una de las pleamares más significativas del mes asociada con la marea astronómica, se recomienda a habitantes costeros estar atentos a la evolución del fenómeno.

### OCÉANO PACÍFICO

#### CONDICIONES NORMALES

**ALERTA ROJA. PARA TOMAR ACCIÓN** Advierte a los sistemas de prevención y atención de desastres sobre la amenaza que puede ocasionar un fenómeno con efectos adversos sobre la población, el cual requiere la atención inmediata por parte de la población y de los cuerpos de atención y socorro. Se emite una alerta sólo cuando la identificación de un evento extraordinario indique la probabilidad de amenaza inminente y cuando la gravedad del fenómeno implique la movilización de personas y equipos, interrumpiendo el normal desarrollo de sus actividades cotidianas.

**ALERTA NARANJA. PARA PREPARARSE** Indica la presencia de un fenómeno. No implica amenaza inmediata y como tanto es catalogado como un mensaje para informarse y prepararse. El aviso implica vigilancia continua ya que las condiciones son propicias para el desarrollo de un fenómeno, sin que se requiera permanecer alerta.

**ALERTA AMARILLA. PARA INFORMARSE** Es un mensaje oficial por el cual se difunde información. Por lo regular se refiere a eventos observados, reportados o registrados y puede contener algunos elementos de pronóstico a manera de orientación. Por sus características pretéritas y futuras difiere del aviso y de la alerta, y por lo general no está encaminado a alertar sino a informar.

**CONDICIONES NORMALES** Indica que no existe ninguna clase de alerta para la región o zona mencionada.

°C: grados Celsius; m: metros; mm: milímetros; msnm: metros sobre nivel del mar;

Km/h: kilómetros por hora

GOES: Geostationary Operational Environmental Satellites (Satélite Geostacionario Operacional Ambiental).

GOES-13 es el designado GOES-Este, localizado en 75° W sobre el ecuador geográfico.

HLC: hora local colombiana

PNN: Parque Nacional Natural; SFF: Santuario de Fauna y Flora

Omar FRANCO TORRES, Director General  
Christian EUSCÁTEGUI COLLAZOS, Jefe Oficina del Servicio de Pronósticos y Alertas

\*\*\*\*\*

Profesionales de turno:  
Nicolás CUADROS, Alexander MARTINEZ, Juan Sebastián BARRIOS, Gloria Lucía ARANGO C, y Juan Francisco ALAMEDA.

Internet: <http://www.ideam.gov.co>

Correos electrónicos: [servicio@ideam.gov.co](mailto:servicio@ideam.gov.co), [alertas@ideam.gov.co](mailto:alertas@ideam.gov.co)

Calle 25 d # 96b - 70, piso 3. Bogotá, D.C.

Teléfono: 3075625 ext. 1334-1336.

Siganos en: Twitter: @IDEAM Colombia; Facebook: [www.facebook.com/ideam.instituto](http://www.facebook.com/ideam.instituto)  
YouTube: Canal de Instituto IDEAM / <http://www.youtube.com/user/InstitutoIDEAM>