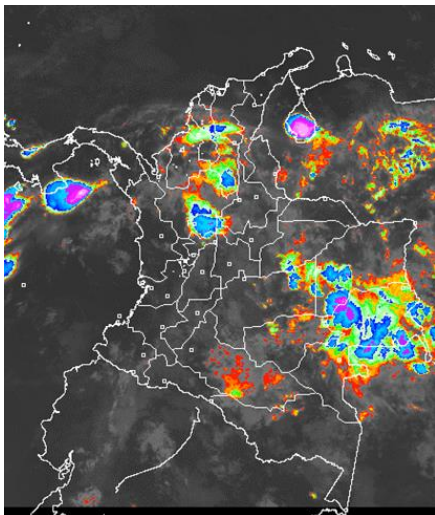


A lo largo de la mañana han predominado las condiciones mayormente cubiertas en buena parte del territorio nacional con lluvias principalmente en las regiones Andina, sur Caribe, oriente de la Orinoquía y Amazonia. En horas de la tarde y primeras de la noche se estima fortalecimiento de la nubosidad, situación que dará lugar a lluvias en zonas de montaña y el oriente del país, principalmente y no se descarta la presencia de actividad eléctrica en los momentos de lluvia intensa

IMÁGEN SATELITAL

Imagen IDEAM * 15 de junio de 2015 * Hora 8:15 a. m. HLC.



PRONÓSTICO CONDICIONES METEOROLÓGICAS ESPECIALES

ÁREA DEL VOLCÁN CERRO MACHÍN

Durante la mañana predominio de tiempo seco. En horas de la tarde y la noche precipitaciones entre ligeras y moderadas.

El SERVICIO GEOLOGICO COLOMBIANO lo reporta en nivel **AMARILLO (III); CAMBIOS EN EL COMPORTAMIENTO DE LA ACTIVIDAD VOLCÁNICA.** 4.80 -75.62

ELEVACIÓN (pies)	DIRECCIÓN	VELOCIDAD	
		NUDOS	Km/h
10,000	SURESTE	5 - 10	9 - 18
18,000	ESTE	15 - 20	28 - 36
24,000	ESTE	15 - 20	28 - 36
30,000	NORESTE	20 - 25	36 - 46

ÁREA DEL VOLCÁN NEVADO DEL HUILA

Durante la mañana predominio de tiempo seco. En horas de la tarde y la noche precipitaciones entre ligeras y moderadas. El SERVICIO GEOLOGICO COLOMBIANO lo reporta en nivel **AMARILLO (III); CAMBIOS EN EL COMPORTAMIENTO DE LA ACTIVIDAD VOLCÁNICA.** 2.92 -76.05

ELEVACIÓN (pies)	DIRECCIÓN	VELOCIDAD	
		NUDOS	Km/h
10,000	ESTE	10 - 15	18 - 28
18,000	ESTE	20 - 25	36 - 46
24,000	ESTE	20 - 25	36 - 46
30,000	ESTE	25 - 30	46 - 57

ÁREA DEL VOLCÁN GALERAS

Durante la mañana predominio de tiempo seco. En horas de la tarde y la noche precipitaciones entre ligeras y moderadas. El SERVICIO GEOLOGICO COLOMBIANO lo reporta en nivel **AMARILLO (III); CAMBIOS EN EL COMPORTAMIENTO DE LA ACTIVIDAD VOLCÁNICA.** 1.55 -77.37

ELEVACIÓN (pies)	DIRECCIÓN	VELOCIDAD	
		NUDOS	Km/h
10,000	ESTE	10 - 15	18 - 28
18,000	ESTE	20 - 25	36 - 46
24,000	ESTE	20 - 25	36 - 46
30,000	ESTE	25 - 30	46 - 57

ÁREA DEL VOLCÁN NEVADO DEL RUIZ

Durante la mañana predominio de tiempo seco. En horas de la tarde y la noche precipitaciones entre ligeras y moderadas. El SERVICIO GEOLOGICO COLOMBIANO lo reporta en nivel **AMARILLO (III); CAMBIOS EN EL COMPORTAMIENTO DE LA ACTIVIDAD VOLCÁNICA.** 4.89 -75.32

ELEVACIÓN (pies)	DIRECCIÓN	VELOCIDAD	
		NUDOS	Km/h
10,000	ESTE	5 - 10	9 - 18
18,000	ESTE	15 - 20	28 - 36
24,000	ESTE	15 - 20	28 - 36
30,000	ESTE	20 - 25	36 - 46

Durante la mañana predominio de tiempo seco. En horas de la tarde y la noche precipitaciones entre ligeras y moderadas. El SERVICIO GEOLOGICO COLOMBIANO lo reporta en nivel **AMARILLO (III); CAMBIOS EN EL COMPORTAMIENTO DE LA ACTIVIDAD VOLCÁNICA.** 0.81 -77.93 // 0.76 -77.95

ELEVACIÓN (pies)	DIRECCIÓN	VELOCIDAD	
		NUDOS	Km/h
10,000	ESTE	10 - 15	18 - 28
18,000	ESTE	20 - 25	36 - 46
24,000	ESTE	20 - 25	36 - 46
30,000	ESTE	25 - 30	46 - 57

LO MÁS DESTACADO

ALERTA ROJA. PARA TOMAR ACCIÓN **ALERTA NARANJA. PARA PREPARARSE** **ALERTA AMARILLA. PARA INFORMARSE**

LLUVIAS	Las lluvias más significativas se registraron particularmente sobre sectores de las regiones Andina, Caribe, Orinoquía, Pacífica. El mayor volumen fue registrado en el municipio de Lloró (Choco), con 109.7 mm.
ALERTA ROJA	<ul style="list-style-type: none"> Por niveles altos en los ríos Amazonas, Meta y Guaviare Por alta probabilidad de deslizamientos de tierra en sectores inestables o de alta pendiente en las regiones Andina, Pacífica y Orinoquía. Por alta probabilidad de incendios de la cobertura vegetal en sectores de las regiones Caribe, Pacífica y Andina.
ALERTA NARANJA	<ul style="list-style-type: none"> Por moderada probabilidad de deslizamientos de tierra en sectores de las regiones Andina, Orinoquía, Pacífica Por probabilidad moderada de incendios de la cobertura vegetal en sectores de las regiones Caribe, Pacífica y Andina.



Consulte todos los días el pronóstico del tiempo y las alertas hidrometeorológicas vigentes del IDEAM, en un formato de calidad. Alrededor de las 7:30 a. m. está a disposición del público en www.ideam.gov.co. Se puede ver también en dispositivos móviles. [AQUÍ](#)

PRECIPITACIONES

A continuación se relacionan los municipios donde en las últimas 24 horas se registraron precipitaciones iguales o superiores a **20.0 mm.**

DEPARTAMENTO	MUNICIPIO
ANTIOQUIA	Carepa (66.5), Alejandria (42.6), Concepción (35.0), Pueblorrico (28.0), Turbo (27.0), Chigorodó (25.8), Amalfi (23.0), Zaragoza (22.0), Turbo (22.0), Apartado (21.4).
ARAUCA	Araucquita (25.0).
BOLIVAR	María La Baja (34.9).
BOYACA	San Luis De Gaceno (34.6), Santa Sofia (20.8).
CALDAS	Samana (21.0).
CASANARE	Paz De Ariporo (25.5), Yopal (22.5).
CAUCA	López (51.0).
CHOCO	Lloró (109.7) , Quibdó (29.9), San José Del Palmar (20.0).
CORDOBA	Tierralta (36.4), Ayapel (26.0).
META	Villavicencio (35.0), Cubarral (20.0).
NARIÑO	Barbacoas (24.9).
NORTE DE SANTANDER	Toledo (30.0), Cúcuta (23.6).
SANTANDER	Suaita (21.6).

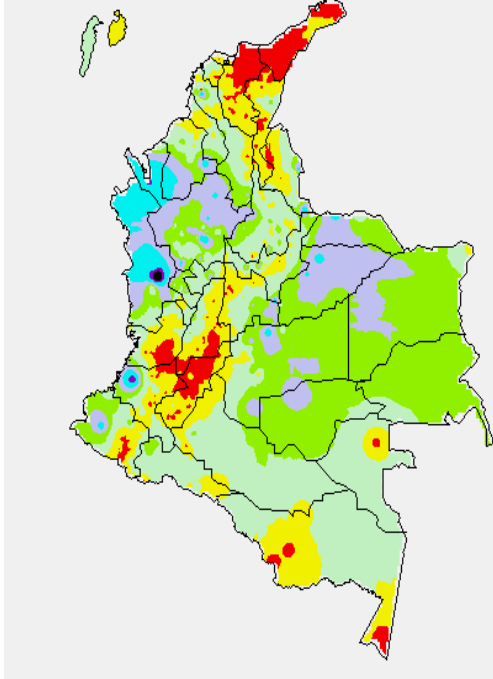
TEMPERATURAS MÁXIMAS

A continuación se relacionan los municipios donde en las últimas 24 horas se registraron temperaturas iguales o superiores a **35.0°C.**

DEPARTAMENTO	MUNICIPIO
ANTIOQUIA	Valparaiso (35.6).
ATLÁNTICO	Manatí (36.0), B/Quilla (soledad) (35.1).
BOLIVAR	María La Bala-presa Grande (37.2), Zambrano (36.6), El Carmen De Bolívar (36.2), María La Bala _San Pablo (35.4), Arjona (35.1).
CESAR	Valledupar _Guaymaral (38.4), Valledupar _El Callao (38.0), Valledupar _Apto. Alfonso López (38.0), Agustín Codazzi _Motilona Codazzi(36.8), Valledupar _Villa Rosa (36.6), Agustín Codazzi _Centenario La Hacienda(36.2), Chiriguaná (35.2).
CUNDINAMARCA	Jerusalén (38), Puerto Salgar (37.2)
HUILA	Villavieja (36.8), Neiva (35)
LA GUAJIRA	Riohacha _Matitas (39.4), Urumita (39), Manaure (38.3), Riohacha _Apto. Almirante Padilla (36.8)
MAGDALENA	Santa Marta (36.8), Pivijay (36.8).
NORTE SANTANDER	Cúcuta (35.0).
TOLIMA	Natagaima (40.4) , Saldaña (38), Ambalema (36.2), Prado (35.4), Armero (35.0)

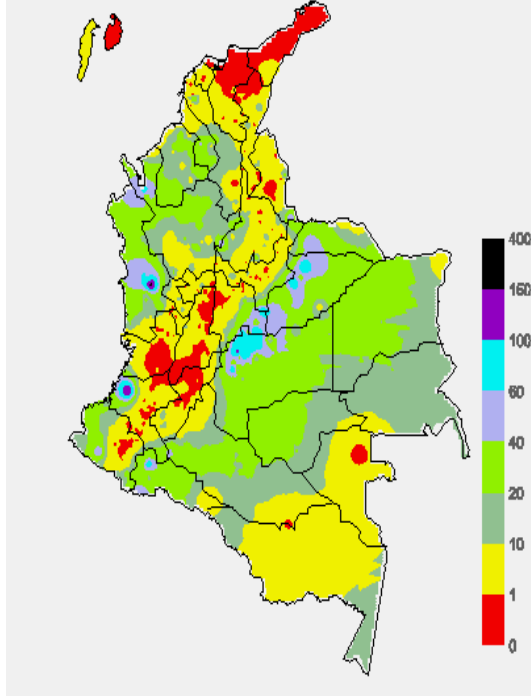
MAPA DE PRECIPITACIÓN DIARIA

Desde las 7:00 a.m. del día domingo 14 de junio hasta las 7:00 a.m. del día lunes 15 de junio de 2015



MAPA DE PRECIPITACIÓN ACUMULADA DE LOS ÚLTIMOS 3 DÍAS

Desde las 7:00 a.m. del día viernes 12 de junio hasta las 7:00 a.m. del día lunes 15 de junio de 2015.



ESTADO DE LOS EMBALSES

A continuación se relacionan los volúmenes útiles diarios (expresados en porcentaje) de acuerdo con información consultada en la siguiente dirección electrónica de XM: <http://ido.xm.com.co/ido/SitePages/hidrologia.aspx?q=reservas>

ZONA	EMBALSE	VOLUMEN ÚTIL DIARIO (%)
ANTIOQUIA	AMANI	42.80
	MIRAFLORES	55.98
	PEÑOL	58.45
	PLAYAS	83.20
	PORCE II	64.45
	PORCE III	77.41
	PUNCHINÁ	17.94
	RIOGRANDE2	65.57
	SAN LORENZO	63.36
CARIBE	TRONERAS	58.10
	URRÁ I	60.43
CENTRO	AGREGADO BOGOTÁ	48.27
	NEUSA	64.65
	SISGA	60.17
	TOMINÉ	43.69
	BETANIA	77.99
	MUÑA	89.67
	PRADO	40.59
	TOPOCORO	32.63
	CHUZA	52.88
	ESMERALDA	36.10
	GUAVIO	47.73
VALLE DEL CAUCA	ALTO ANCHICAYÁ	49.56
	CALIMA 1	53.00
	SALVAJINA	20.26

PRONÓSTICO METEOROLÓGICO (Lunes 15 y martes 16 de junio de 2015)

REGIÓN	PRONÓSTICO
SABANA DE BOGOTÁ	<p>LUNES: En la jornada se estima cielo parcialmente cubierto con lloviznas esporádicas en las primeras horas de la mañana hacia el norte y oriente de la ciudad y de la sabana. En horas de la tarde y primeras de la noche fortalecimiento de la nubosidad dando lugar a lloviznas ligeras y dispersas sobre la sabana y la ciudad. Se prevé una temperatura máxima de 19°C sobre el mediodía.</p> <p>MARTES: En horas de la mañana es posible la presencia de lloviznas en el norte y el oriente de la ciudad. Nubosidad variada con precipitaciones ligeras y dispersas en horas de la tarde y noche en el oriente, norte y occidente de la ciudad y de la sabana. La temperatura del aire variará entre 11°C y 19°C.</p>
ANDINA	<p>LUNES: Temprano en la mañana se estima cielo parcialmente nublado con lluvias ligeras en el sur de Antioquia, sectores de Santanderes, Risaralda, norte de Cundinamarca y Boyacá. Durante la tarde se irá incrementando la nubosidad con lluvias moderadas en Caldas, sur de los Santanderes, sur y occidente de Antioquia; precipitaciones de menor intensidad en Boyacá, Cundinamarca, montañas de Cauca, macizo colombiano y sectores de Huila.</p> <p>MARTES: Durante la jornada se prevén condiciones mayormente cubiertas en el norte y occidente de la región, especialmente en sectores de Boyacá, Antioquia y los Santanderes; donde se pronostican lluvias entre ligeras a moderadas. Precipitaciones de menor intensidad en áreas de Cundinamarca, Tolima, Caldas, Quindío, Risaralda y en las montañas de Cauca y Nariño. Posibilidad de descargas eléctricas.</p>
CARIBE	<p>LUNES: La mañana y primeras horas de la tarde prevalecerán condiciones secas en gran parte de la región, salvo lloviznas ligeras y lloviznas en Córdoba, sur de Bolívar, Cesar, Magdalena y de Sucre. Para el resto de la jornada lluvias entre ligeras y moderadas, las más intensas con tormentas eléctricas se estiman en Córdoba, Bolívar y Cesar. Se pueden esperar lluvias ligeras en el norte de Magdalena.</p> <p>MARTES: En la región esperen cielo entre parcialmente cubierto y cubierto con precipitaciones a mediados de la tarde y durante algunas horas de la noche en sectores del Urabá, Córdoba, sur de Sucre, Bolívar y en el norte de Cesar y Magdalena. Probabilidad de actividad eléctrica.</p>

ARCHIPIÉLAGO DE SAN ANDRÉS, PROVIDENCIA Y SANTA CATALINA	LUNES: Se esperan condiciones de cielo parcialmente nublado y tiempo seco, exceptuando algunas lloviznas esporádicas en la tarde en San Andrés y Providencia. MARTES: En el transcurso de la tarde se estiman precipitaciones ligeras de carácter intermitente
MAR CARIBE	LUNES: En el occidente del mar Caribe en el transcurso de la jornada se estima cielo semicubierto con predominio de tiempo seco, salvo por la presencia de lluvias en las primeras horas de la mañana y en la noche sobre el Golfo de Urabá. No se descartan lloviznas ocasionales en la tarde en el Archipiélago de San Andrés y Providencia. MARTES: Se prevé cielo parcialmente cubierto con tiempo seco en el centro del Mar Caribe. En el occidente y oriente se esperan precipitaciones a mediados de la tarde y durante algunas horas de la noche, en áreas cercanas a la costa de Bolívar, Sucre, Córdoba y Urabá. En el área del archipiélago se prevén lluvias ocasionales en la tarde.

CONTINUACIÓN DEL PRONÓSTICO METEOROLÓGICO:

REGIÓN	PRONÓSTICO
PACÍFICA	LUNES: La jornada se caracterizará por presentar cielo mayormente nublado, las precipitaciones más relevantes se prevén en Chocó y Valle hacia el final de la mañana, y al finalizar la tarde y en la noche en Chocó, Valle del Cauca y costas de Cauca. MARTES: Cielo entre parcialmente cubierto y cubierto con lluvias acompañadas de tormentas eléctricas en Chocó. En áreas de Valle del Cauca, Cauca y Nariño se estima precipitaciones a mediados de la tarde y durante las primeras horas de la noche, luego de un comienzo seco.
INSULAR PACÍFICO	LUNES: En Malpelo se estiman lloviznas en la mañana, al final de la tarde y durante algunas horas de la noche. En Gorgona no se descartan algunas lloviznas en las primeras horas de la mañana, luego cielo seminublado. MARTES: Se esperan precipitaciones temprano en la mañana, al atardecer y durante la noche con probabilidad de actividad eléctrica.
OCEANO PACÍFICO	LUNES: Al norte de la cuenca se estima cielo entre parcialmente nublado y nublado con lluvias acompañadas en algunos casos de tormentas eléctricas en la madrugada, muy temprano en la mañana y retorno en la noche. MARTES: A lo largo del día prevalecerán condiciones nubosas con precipitaciones entre ligeras y moderadas en varios sectores, especialmente aquellos localizados en proximidades a la costa central y norte.
ORINOQUIA	LUNES: En la mañana predominarán condiciones secas, excepto por lluvias moderadas en sectores del oriente de Vichada y de Casanare; son posibles lloviznas en Arauca y Meta. Para la tarde y noche lluvias entre ligeras y moderadas inclusive con tormentas eléctricas, las más intensas se pronostican en Vichada, oriente de Casanare y de Meta. MARTES: Se estima cielo entre parcialmente cubierto y cubierto con lluvias en zonas de Vichada, Arauca, Casanare y Meta, particularmente hacia el piedemonte de la región temprano en la mañana, el final de la tarde y durante la noche.
AMAZÓNICA	LUNES: En la mañana se prevén lluvias en Guainía, Guaviare y norte de Caquetá. Al finalizar la tarde y durante la noche se pronostican lluvias sobre el oriente de los departamentos de Guainía, oriente de Caquetá, Vaupés, Guaviare y Amazonas. MARTES: Durante la jornada se estiman condiciones nubosas con precipitaciones especialmente en el oriente de la región en zonas de Guainía, Vaupés y Amazonas. En áreas del occidente de Caquetá y Putumayo se prevén lluvias al atardecer y durante la noche. No se descartan tormentas eléctricas

ALERTAS VIGENTES Y PRODUCTOS ADICIONALES

Para mayor información sobre el pronóstico del estado del tiempo, informes técnicos diarios, comunicados especiales, mapas diarios de temperaturas máximas y mínimas e información diaria de precipitación se sugiere consultar los siguientes enlaces:

- [MAPA DIARIO DE TEMPERATURA MÁXIMA.](#)
- [MAPA DIARIO DE TEMPERATURA MÍNIMA.](#)
- [INFORMACIÓN DIARIA DE PRECIPITACIÓN Y TEMPERATURA DE LOS PRINCIPALES AEROPUERTOS DEL PAÍS.](#)
- [MOSAICO MAPAS DE PRECIPITACIÓN DIARIA EN MILÍMETROS.](#)

REGIÓN CARIBE

ALERTA ROJA: INCENDIOS DE LA COBERTURA VEGETAL

Amenaza alta de ocurrencia de incendios de la cobertura vegetal en zonas de bosques, cultivos y pastos, localizados en los siguientes municipios y sectores aledaños:

DEPARTAMENTO	MUNICIPIOS
CESAR	Agustín Codazzi, Astrea, Chimichagua.
LA GUAJIRA	Albania, Barrancas, Hato Nuevo, Manaure, Riohacha, Uribia.
MAGDALENA	Santa Ana

ALERTA NARANJA: INCENDIOS DE LA COBERTURA VEGETAL

Amenaza alta de ocurrencia de incendios de la cobertura vegetal en zonas de bosques, cultivos y pastos, localizados en los siguientes municipios y sectores aledaños:

DEPARTAMENTO	MUNICIPIOS
LA GUAJIRA	Maicao
SUCRE	Chalán, Colosó, Los Palmitos, Ovejas.

Especial atención amerita el Parque Nacional Natural de Macuira.

ALERTA AMARILLA: SE PRONOSTICA ASCENSO SIGNIFICATIVO EN EL NIVEL DEL RÍO MULATOS Y LEON EN EL GOLFO DE URABÁ

Se emite esta alerta dado que se pronostica ascenso significativo en el nivel del río Mulatos (que desemboca en el Golfo de Urabá) a la altura de la estación Pueblo Bello en el municipio de Turbo (Antioquia), como producto de las fuertes precipitaciones con tormenta eléctrica que se han presentado en la región, las cuales se esperan continúen durante las próximas horas. Se recomienda a la ciudadanía en general estar atentos al comportamiento del nivel del río. También por ésta condición de incremento de las lluvias que se están presentando en el Urabá antioqueño, desde anoche se registran moderados incrementos en varias corrientes que desembocan en el mar Caribe, donde se destacan los ríos Guadualito, Currulao, Rio grande y Turbo, por lo cual se previene a los residentes en zonas bajas y aledañas a las corrientes (especialmente en el río Turbo), estar atentos ante la eventualidad de crecidas, debido a que la condición de lluvias, muy probablemente continuarán en el transcurso del día, en amplios sectores de ésta región.

REGIÓN ANDINA

ALERTA ROJA: INCENDIOS DE LA COBERTURA VEGETAL

Amenaza alta de ocurrencia de incendios de la cobertura vegetal en zonas de bosques, cultivos y pastos, localizados en los siguientes municipios y sectores aledaños:

DEPARTAMENTO	MUNICIPIOS
HUILA	Baraya, Neiva, Palermo, Tello, Tesalia, Villavieja.
NORTE DE SANTANDER	Ábrego, Arboledas, Bochalema, Chinácota, Cúcuta, Cucutilla, Durania, El Zulia, Gramalote, La Playa, Los Patios, Ocaña, Ragonvalia, Salazar, San Cayetano, Santiago, Villa Caro..

ALERTA NARANJA: INCENDIOS DE LA COBERTURA VEGETAL.

Amenaza moderada de ocurrencia de incendios de la cobertura vegetal en zonas de bosques, cultivos y pastos, localizados en los siguientes municipios y sectores aledaños:

DEPARTAMENTO	MUNICIPIOS
BOYACÁ	Villa de Leiva, Susacón
CUNDINAMARCA	Bogotá, D.C., Chaguaní, Guaduas, Supatá.
NORTE DE SANTANDER	Bucarasica, Cáchira, Silos, Villa Del Rosario.
SANATANDER	California, Charta
TOLIMA	Alpujarra

Especial atención ameritan el Parque Nacional Natural Las Hermosas.

ALERTA ROJA: DESLIZAMIENTOS DE TIERRA

Amenaza alta de ocurrencia de incendios de la cobertura vegetal en zonas de bosques, cultivos y pastos, localizados en los siguientes municipios y sectores aledaños:

DEPARTAMENTO	MUNICIPIOS
BOYACA	San Luis De Gaceno, Santa María.
CUNDINAMARCA	Guayabetal
NORTE DE SANTANDER	Toledo

ALERTA NARANJA: DESLIZAMIENTOS DE TIERRA

Amenaza moderada de probabilidad de ocurrencia de deslizamientos de tierra en áreas inestables y de ladera de los municipios de:

DEPARTAMENTO	MUNICIPIOS
ANTIOQUIA	Briceño
CUNDINAMARCA	Gutiérrez, Medina, Paratebueno

ALERTA AMARILLA: PROBABILIDAD DE CRECIENTES SÚBITAS EN LOS RÍOS TARAZA Y NECHÍ

Se emite este nivel de alerta debido que se prevé incrementos súbitos en los ríos Tarazá y Nechí, así como en quebradas afluentes a estos ríos, producto de las lluvias de variada intensidad e inclusive con presencia de tormentas eléctricas que persisten sobre sectores de las cuencas aportantes. El IDEAM recomienda a las autoridades locales y a la población en general mantener atento seguimiento al comportamiento del nivel de estos ríos, dado que se pronostica continúe las lluvias en la región.

REGIÓN PACÍFICA**ALERTA ROJA: INCENDIOS DE LA COBERTURA VEGETAL**

Amenaza alta de ocurrencia de incendios de la cobertura vegetal en zonas de bosques, cultivos y pastos, localizados en los siguientes municipios y sectores aledaños:

DEPARTAMENTO	MUNICIPIOS
CAUCA	Bolívar, Mercaderes, Puerto Tejada.
VALLE DEL CAUCA	Calima (El Darién), Restrepo, Vijes, Yotoco.

ALERTA NARANJA: INCENDIOS DE LA COBERTURA VEGETAL.

Amenaza moderada de ocurrencia de incendios de la cobertura vegetal en zonas de bosques, cultivos y pastos, localizados en los siguientes municipios y sectores aledaños:

DEPARTAMENTO	MUNICIPIOS
NARIÑO	Buesaco, Chachagüí

ALERTA ROJA: DESLIZAMIENTOS DE TIERRA

Amenaza alta de ocurrencia de deslizamientos de tierra detonados por lluvias, localizados en los siguientes municipios y sectores aledaños:

DEPARTAMENTO	MUNICIPIOS
CAUCA	López, Timbiquí, El Tambo
CHOCO	Bagadó, Cértegui, Lloró, Quibdó, Atrato (Yuto).

ALERTA NARANJA: DESLIZAMIENTOS DE TIERRA

Amenaza moderada de ocurrencia de deslizamientos de tierra detonados por lluvias, localizados en los siguientes municipios y sectores aledaños

DEPARTAMENTO	MUNICIPIOS
CHOCÓ	Tadó, Medio Atrato (Betú), Río Quito, Unión Panamericana (Animas).

ALERTA AMARILLA: SE PREVÉ CRECIENTES SÚBITAS EN LOS RÍOS PATÍA, TELEMBÍ Y MIRA.

Se mantiene esta alerta dado que se prevé crecientes súbitas en los ríos Patía, Telembí y Mira, como producto de las lluvias moderadas a fuertes con presencia de tormentas eléctricas que se han presentado en sectores de las cuencas aportantes, las cuales se pronostican continúen durante las próximas horas. El IDEAM recomienda especial atención en el comportamiento de los niveles de estos ríos.

REGIÓN ORINOQUIA**ALERTA ROJA: DESLIZAMIENTOS DE TIERRA**

Amenaza alta de ocurrencia de deslizamientos de tierra detonados por lluvias, localizados en los siguientes municipios y sectores aledaños:

DEPARTAMENTO	MUNICIPIOS
META	Acacias, Cubarral, Guamal, Restrepo, Villavicencio, El Dorado, El Castillo.

ALERTA NARANJA: DESLIZAMIENTOS DE TIERRA

Amenaza moderada de ocurrencia de deslizamientos de tierra detonados por lluvias, localizados en los siguientes municipios y sectores aledaños

DEPARTAMENTO	MUNICIPIOS
CASANARE	Nunchía, Yopal, Paz De Ariporo
META	Lejanías

ALERTA ROJA: NIVELES ALTOS EN EL RÍO GUAVIARE

Se mantiene la Alerta Roja por los niveles altos en el río Guaviare, con valores alrededor a las cotas críticas de afectación en las proximidades ribereñas bajas del municipio de San José del Guaviare. Igualmente, los afluentes de la zona del piedemonte, en especial el río Ariari presenta ascenso moderado en el nivel, con valores considerados de estados altos para este mes. El IDEAM recomienda a la población en general ubicada en las riberas de los ríos Ariari, Gúejar, Guayabero, y en el cauce principal del río Guaviare, especialmente en los municipios de Puerto Rico (Meta) y San José del Guaviare (Guaviare), así como a las autoridades locales de Gestión del Riesgo estar atentos ante probables incrementos en los niveles de estos ríos, dado el pronóstico de lluvias en la región.

ALERTA ROJA: NIVELES ALTOS EN EL RÍO META E INCREMENTO DE NIVELES EN ALGUNOS AFLUENTES

Se reitera mantener la Alerta Roja por los niveles altos en el río Meta a la altura de las poblaciones de Puerto López (estación Puente Lleras) y Cabuyaro (estación Cabuyaro). Así como aguas abajo a la altura de la estación de Humapo, con valores que superan las cotas críticas de desbordamiento de los sectores ribereños mencionados de **Puerto López y Cabuyaro (Meta)**. Dadas las intensas lluvias que se han presentado en la cuenca del río Guayuriba, se registran incrementos en los niveles a la altura de Villavicencio (Meta) en la estación Puente Carretera, que probablemente afecten algunos sectores ubicadas aguas abajo. Igualmente, debido a las persistentes lluvias sobre sectores del piedemonte Llanero, también se pueden presentar incrementos súbitos en los ríos Humea, Guacavía y Guatiquía, manteniendo los niveles altos aguas abajo del río Meta. El IDEAM recomienda a las comunidades que se encuentran asentadas sobre las márgenes del río Meta y en sus principales afluentes, estar atentos al comportamiento y variación de los niveles en estos ríos.

REGIÓN AMAZÓNICA**ALERTA ROJA: NIVELES ALTOS EN EL RÍO AMAZONAS AFECTANDO ZONAS RIBEREÑAS BAJAS EN EL MUNICIPIO DE LETICIA**

A pesar del lento descenso que se presenta en los niveles del río Amazonas a la altura de Leticia (en lo transcurrido del mes el descenso ha sido de 26 cm), se mantiene esta alerta dado que los niveles permanecen en estados altos, con valores que superan la cota crítica de desbordamiento. Las afectaciones continúan en los barrios Águila, La Unión, Fantasía, Victoria Regia, La Playa y La Milagrosa, y las comunidades de Santa Sofía, Macedonia y Zaragoza, así como el sector del mercado y el puerto fluvial sobre el caño Yahuaraca, en la ciudad de Leticia.

MAR CARIBE**ALERTA AMARILLA: VIENTO Y OLEAJE**

En amplios sectores del mar caribe nacional se prevé oleaje entre 2,0 a 4,0 metros con vientos fuertes, que oscilarán entre 20 y 35 nudos (37 - 65 km/h). Se recomienda a usuarios de pequeñas embarcaciones consultar con las Capitanías de puerto antes de zarpar y extremar medidas de seguridad para el flujo de bañistas en las playas.

ALERTA AMARILLA: PLEAMARES

Hasta el próximo jueves 18 de junio del año en curso, se presentará una de las mareas astronómicas más significativas del mes sobre el Mar Caribe colombiano, por lo anterior, se recomienda a las embarcaciones menores o de bajo calado consultar con las Capitanías de puerto y extremar medidas de seguridad para el flujo de bañistas en las playas.

OCÉANO PACÍFICO

ALERTA AMARILLA: POR PLEAMAR

Desde hoy y hasta el próximo viernes 19 de junio del año en curso, se presentará una de las mareas astronómicas más significativas del mes sobre el Océano Pacífico colombiano, por lo anterior, se recomienda a las embarcaciones menores o de bajo calado consultar con las Capitanías de puerto y extremar medidas de seguridad para el flujo de bañistas en las playas.

ALERTA ROJA. PARA TOMAR ACCIÓN Advierte a los sistemas de prevención y atención de desastres sobre la amenaza que puede ocasionar un fenómeno con efectos adversos sobre la población, el cual requiere la atención inmediata por parte de la población y de los cuerpos de atención y socorro. Se emite una alerta sólo cuando la identificación de un evento extraordinario indique la probabilidad de amenaza inminente y cuando la gravedad del fenómeno implique la movilización de personas y equipos, interrumpiendo el normal desarrollo de sus actividades cotidianas.

ALERTA NARANJA. PARA PREPARARSE Indica la presencia de un fenómeno. No implica amenaza inmediata y como tanto es catalogado como un mensaje para informarse y prepararse. El aviso implica vigilancia continua ya que las condiciones son propicias para el desarrollo de un fenómeno, sin que se requiera permanecer alerta.

ALERTA AMARILLA. PARA INFORMARSE Es un mensaje oficial por el cual se difunde información. Por lo regular se refiere a eventos observados, reportados o registrados y puede contener algunos elementos de pronóstico a manera de orientación. Por sus características pretéritas y futuras difiere del aviso y de la alerta, y por lo general no está encaminado a alertar sino a informar.

CONDICIONES NORMALES Indica que no existe ninguna clase de alerta para la región o zona mencionada.

°C: grados Celsius; m: metros; mm: milímetros; msnm: metros sobre nivel del mar;

Km/h: kilómetros por hora

GOES: Geostationary Operational Environmental Satellites (Satélite Geoestacionario Operacional Ambiental).

GOES-13 es el designado GOES-Este, localizado en 75° W sobre el ecuador geográfico.

HLC: hora local colombiana

PNN: Parque Nacional Natural; SFF: Santuario de Fauna y Flora

Omar FRANCO TORRES, Director General
Christian EUSCÁTEGUI COLLAZOS, Jefe Oficina del Servicio de Pronósticos y Alertas

Profesionales de turno:

Jhon VALENCIA M., Viviana CHIVATA, Oscar MARTINEZ S., Ruth Nancy LOPEZ y

Gloria Lucia ARANGO CASTRO.

Internet: <http://www.ideam.gov.co>

Correos electrónicos: servicio@ideam.gov.co, alertas@ideam.gov.co

Calle 25 d # 96b - 70, piso 3. Bogotá, D.C.

Teléfono: 3075625 ext. 1334-1336.

Siganos en: Twitter: @IDEAM Colombia; Facebook: www.facebook.com/ideam.instituto

YouTube: Canal de Instituto IDEAM / <http://www.youtube.com/user/InstitutoIDEAM>